



Держава

в Славном

г. Ковров, ул. 9 мая, 8



*5 этажей,
кирпичный дом*







*Автономное
поквартирное
отопление*

*Срок сдачи:
4 квартал 2024 г.*



Микрорайон Славный – место, где идеально сочетаются городской комфорт, продуманная инфраструктура и нетронутая природа.

Здесь вас ждут теплые уютные квартиры в домах и таунхаусах, чистый лес для прогулок и всё, что нужно – рядом:

-  → Современные детские и спортивные площадки
-  → Большое количество парковочных мест
-  → Школа
-  → Мед. учреждения
-  → Остановки
-  → Магазины



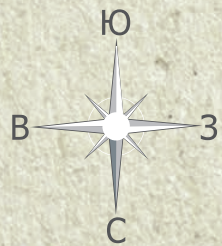


Жилой комплекс «Держава в Славном» - 16-подъездный пятиэтажный кирпичный дом, который располагается на главной транспортной артерии микрорайона – улице 9 мая.

Как и все многоквартирные дома в Славном, ЖК «Держава» имеет максимально востребованные среди покупателей характеристики: средняя этажность, кирпичный тип строительства, автономное поквартирное отопление. Архитектура дома также выполнена в единой цветовой концепции микрорайона.

Вас ждут просторные квартиры с продуманными планировочными решениями, закрытый от проезжей части двор, современная детская площадка с резиновым покрытием и центральная площадь микрорайона для прогулок всей семьей всего в 100 метрах от дома.

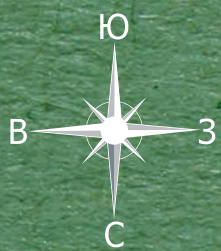
В центре дома предусмотрена арка для того, чтобы будущим жителям не приходилось объезжать дом, чтобы попасть на ул. 9 мая, к таунхаусам или же на прогулку в лес.



Планировочные решения 1 этажа



Планировочные решения типового этажа



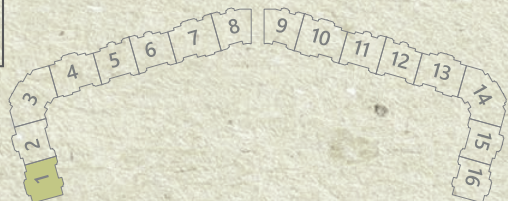
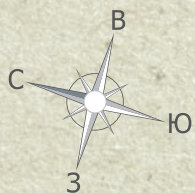
1
подъезд

Планировочные решения

1 этаж

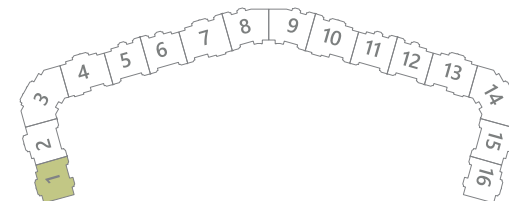
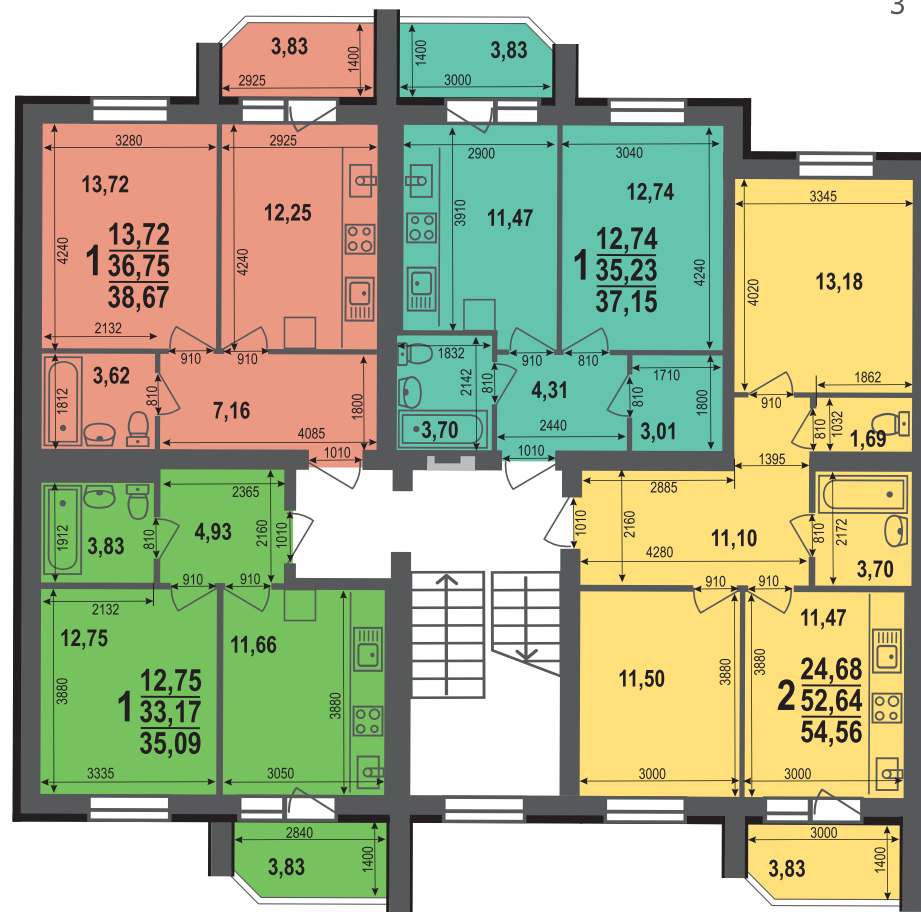
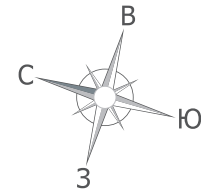


* Линейные размеры являются приблизительными



Планировочные решения

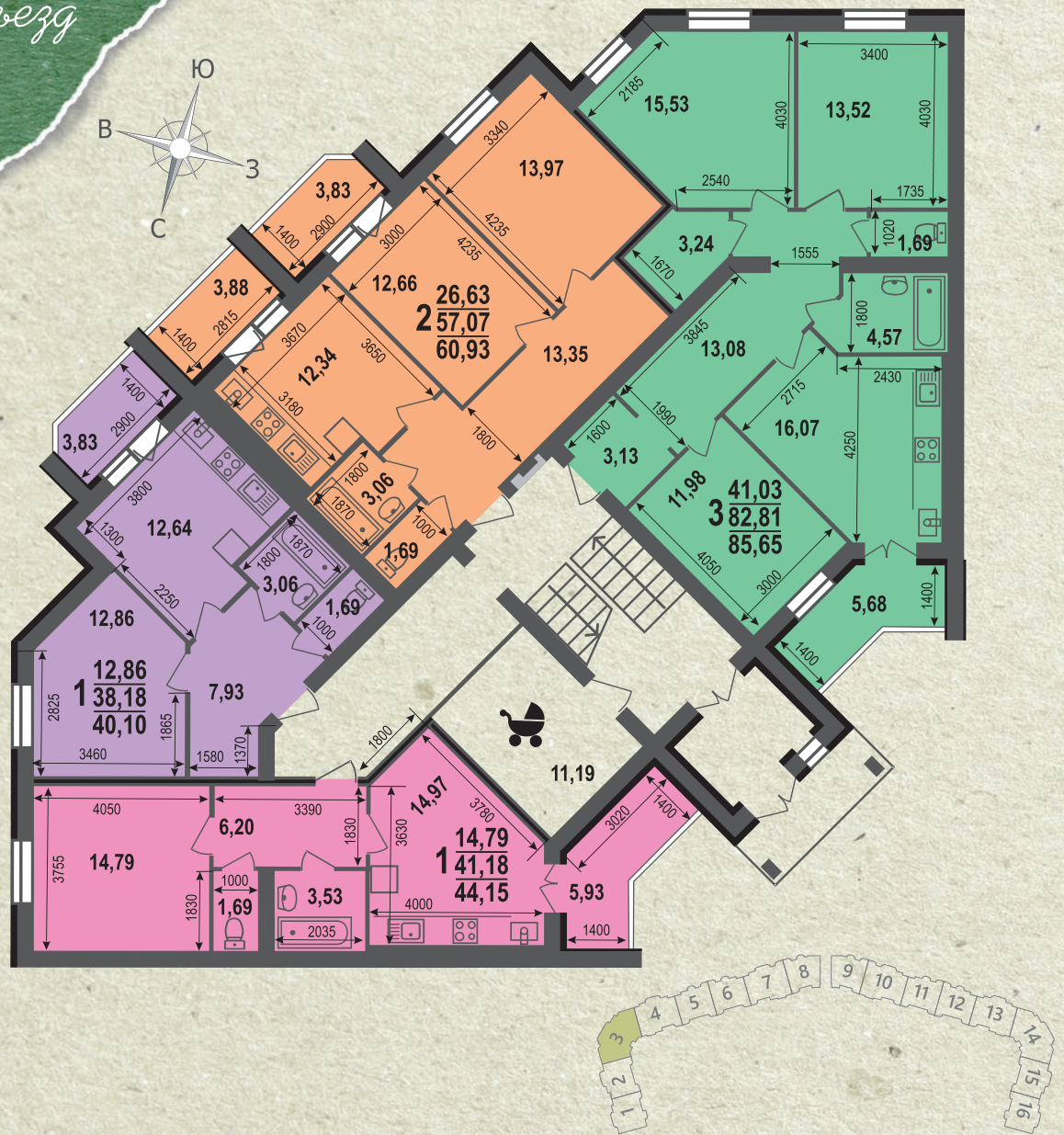
2-5 этажи



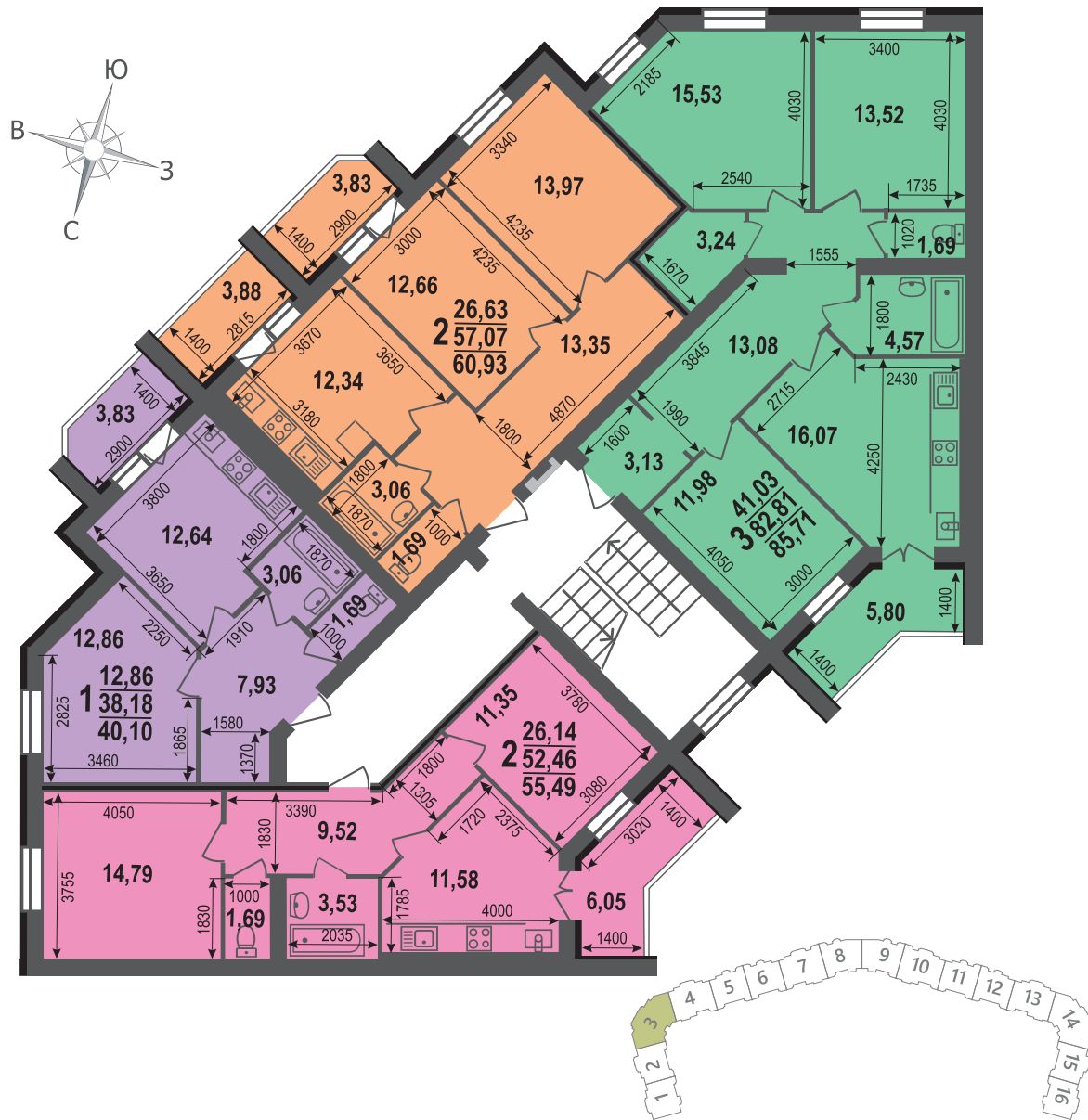
3
подъезд

Планировочные решения 1 этаж

* Линейные размеры являются приблизительными



Планировочные решения 2-5 этажи



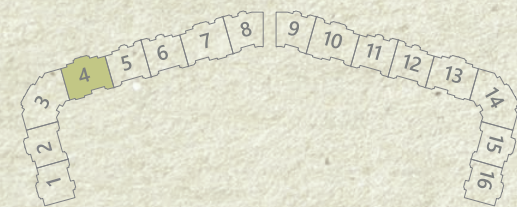
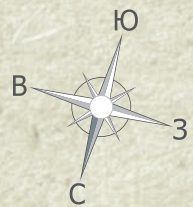
3

4
подъезд

Планировочные решения

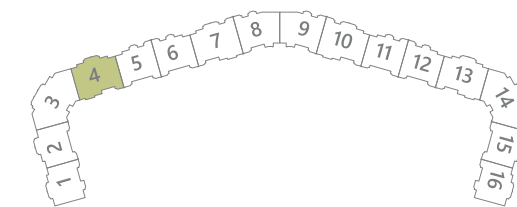
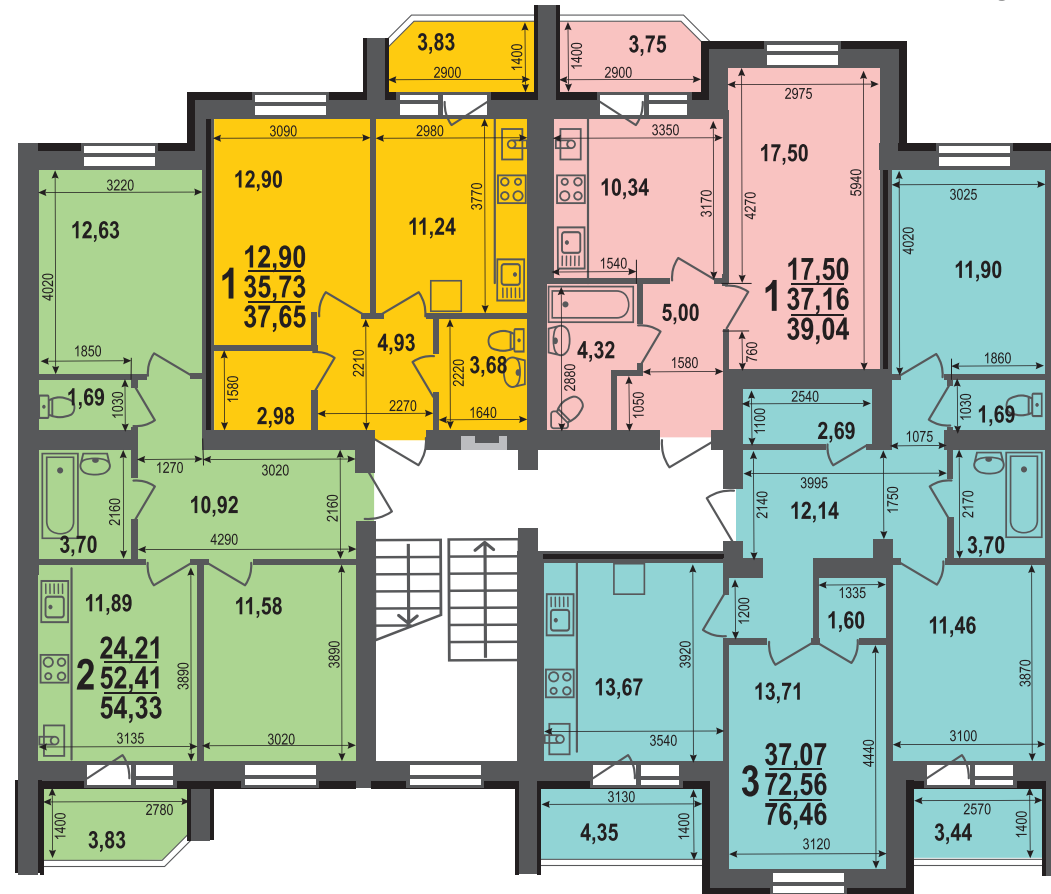
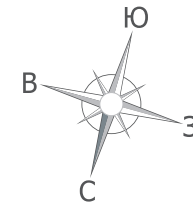
1 этаж

* Линейные размеры являются приблизительными



Планировочные решения

2-5 этажи

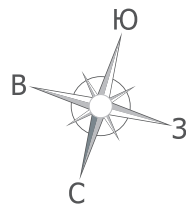
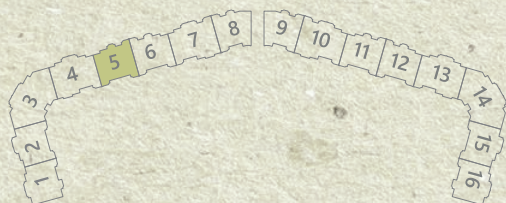
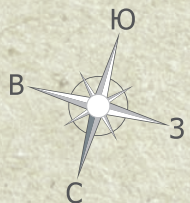


4

Планировочные решения

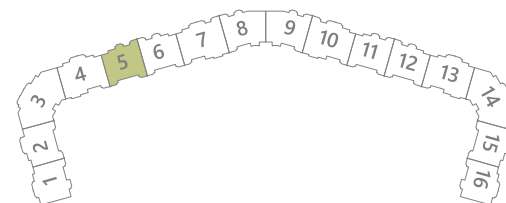
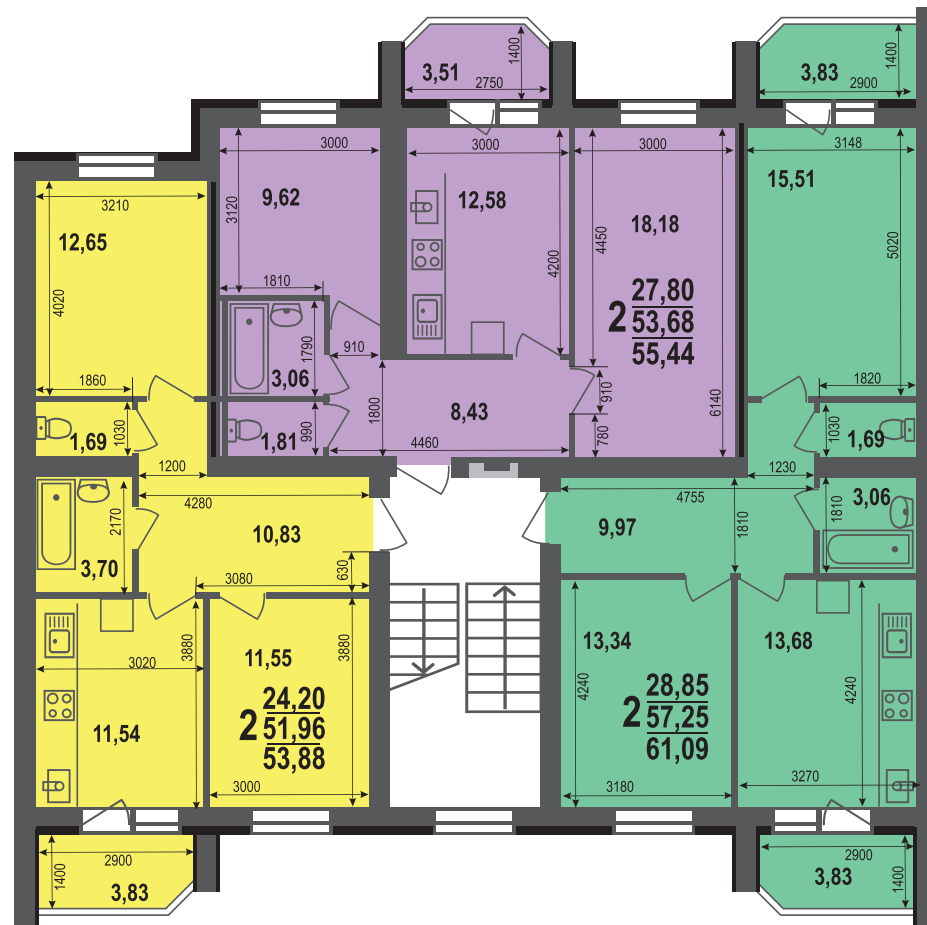
1 этаж

* Линейные размеры являются приблизительными



Планировочные решения

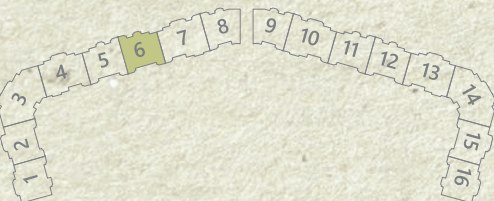
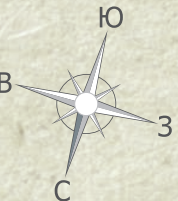
2-5 этажи



Планировочные решения

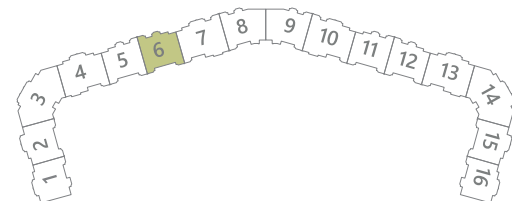
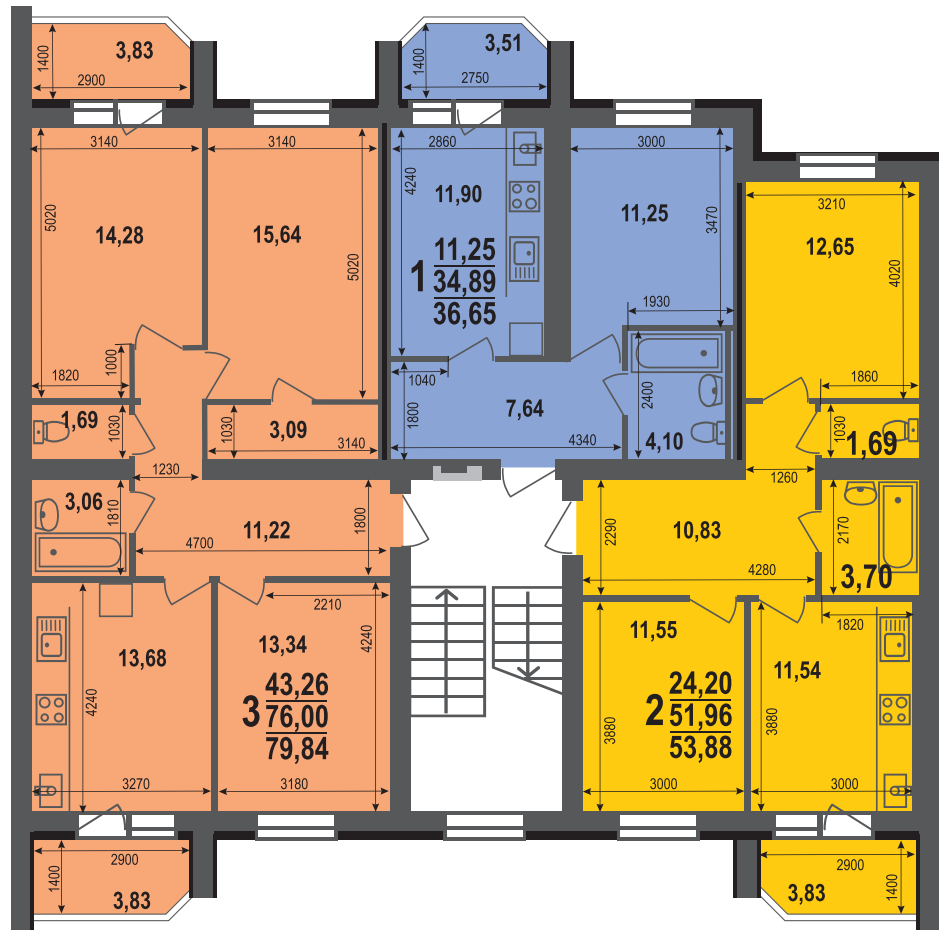
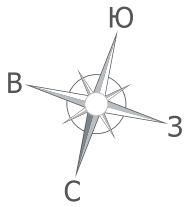
1 этаж

* Линейные размеры являются приблизительными

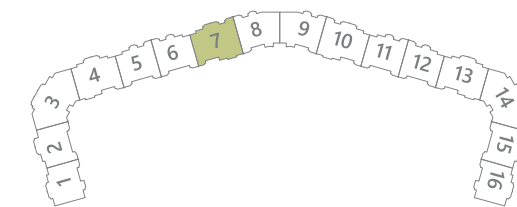
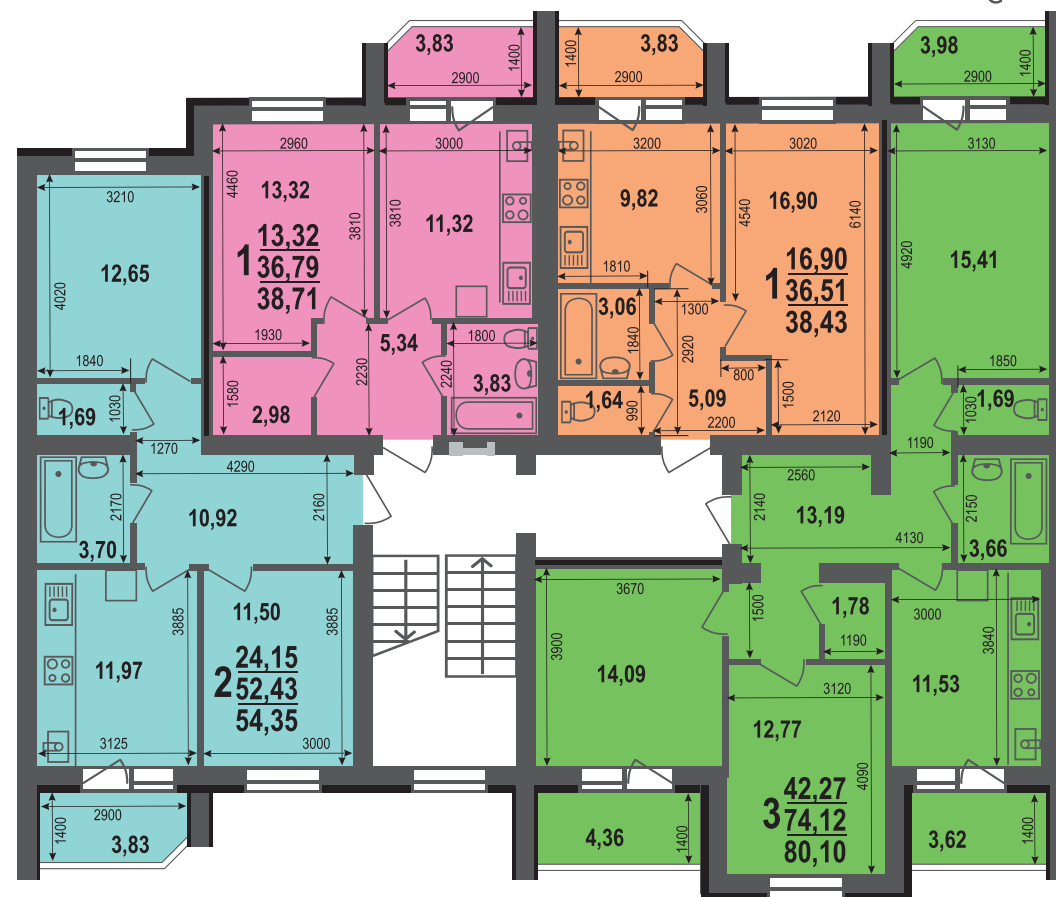
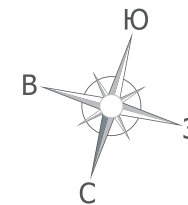
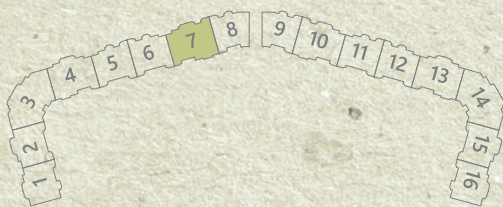
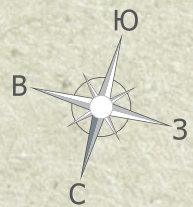


Планировочные решения

2-5 этажи



* Линейные размеры являются приблизительными



Планировочные решения

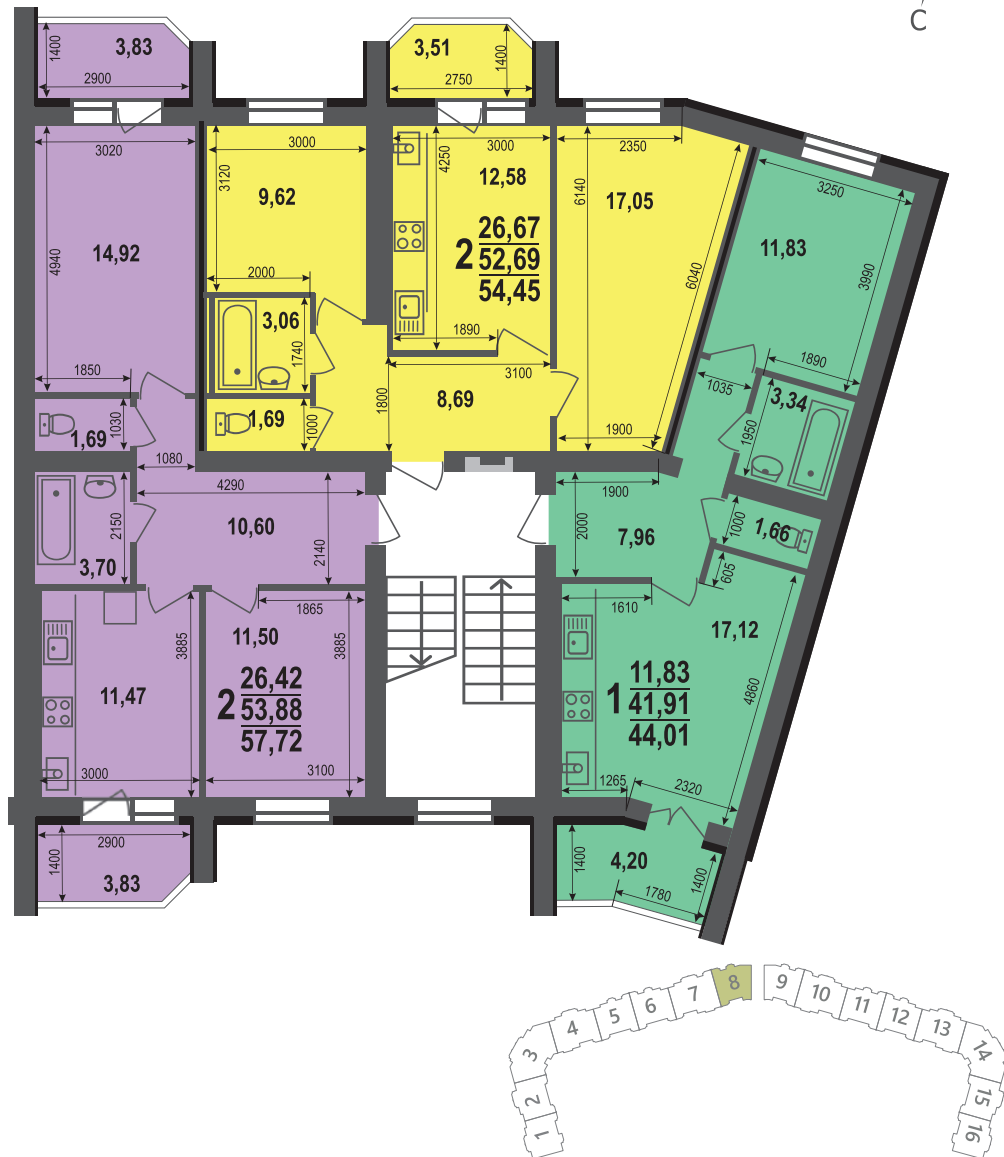
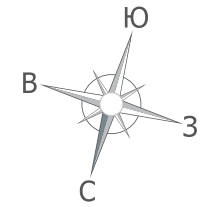
1 этаж

* Линейные размеры являются приблизительными



Планировочные решения

2 этаж

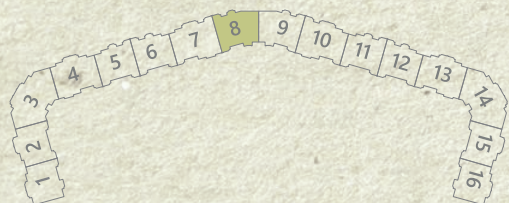
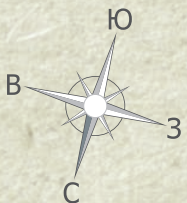
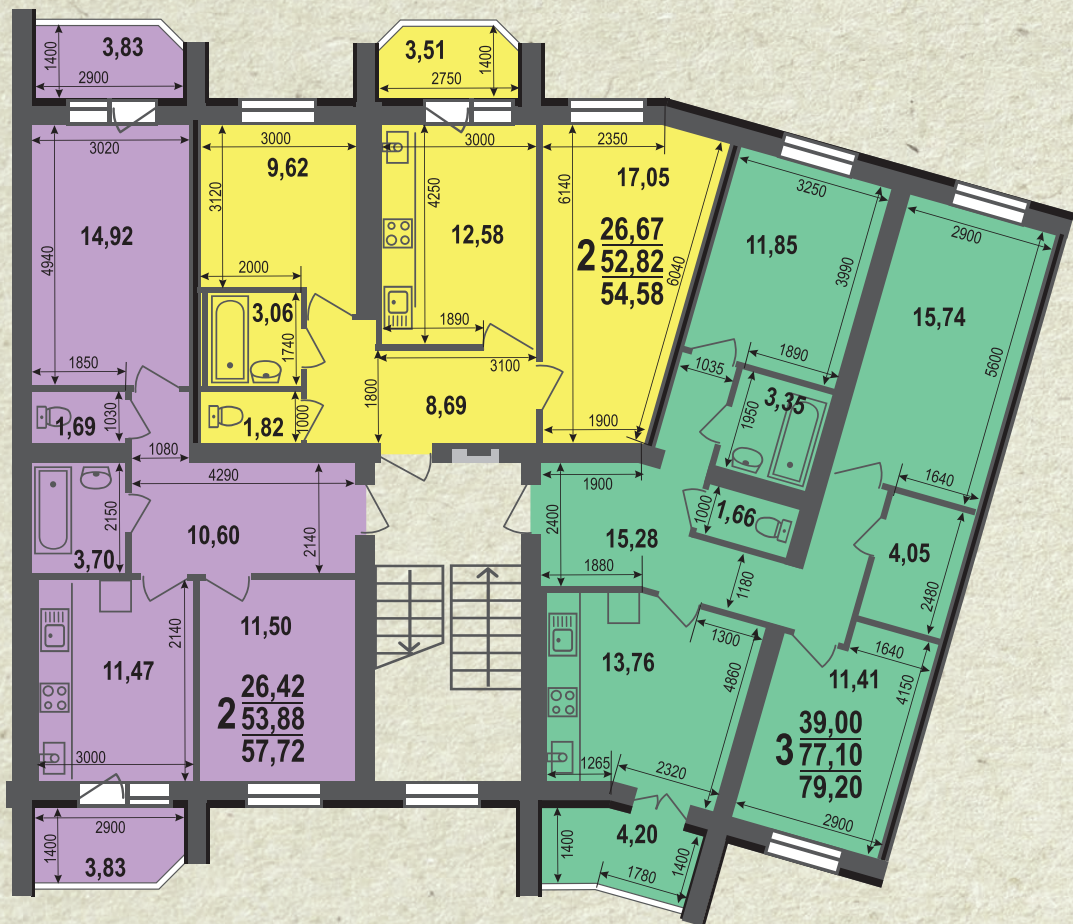


8-9 подъезды

Планировочные решения 8 подъезд

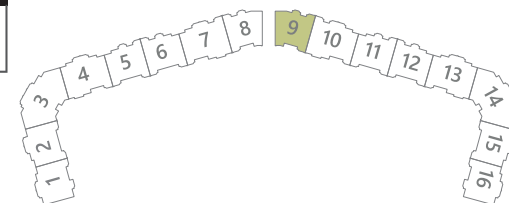
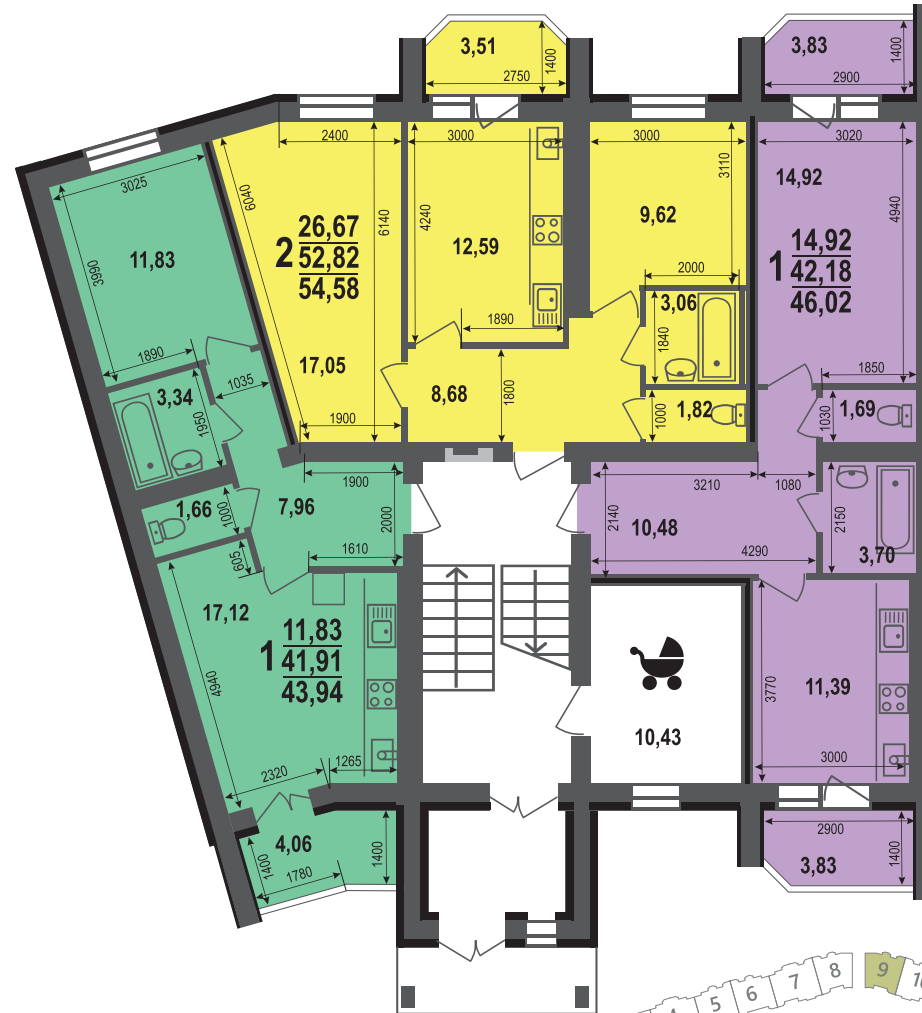
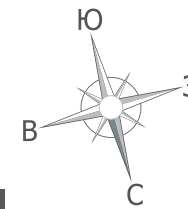
3-5 этажи

* Линейные размеры являются приблизительными



Планировочные решения 9 подъезд

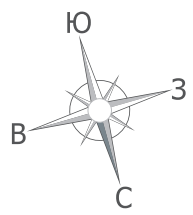
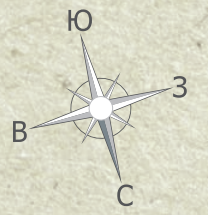
1 этаж



Планировочные решения

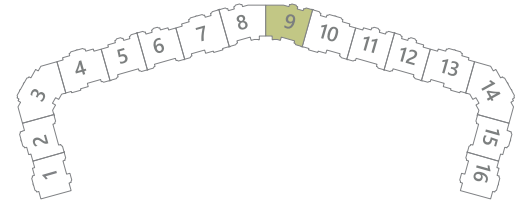
2 этаж

* Линейные размеры являются приблизительными



Планировочные решения

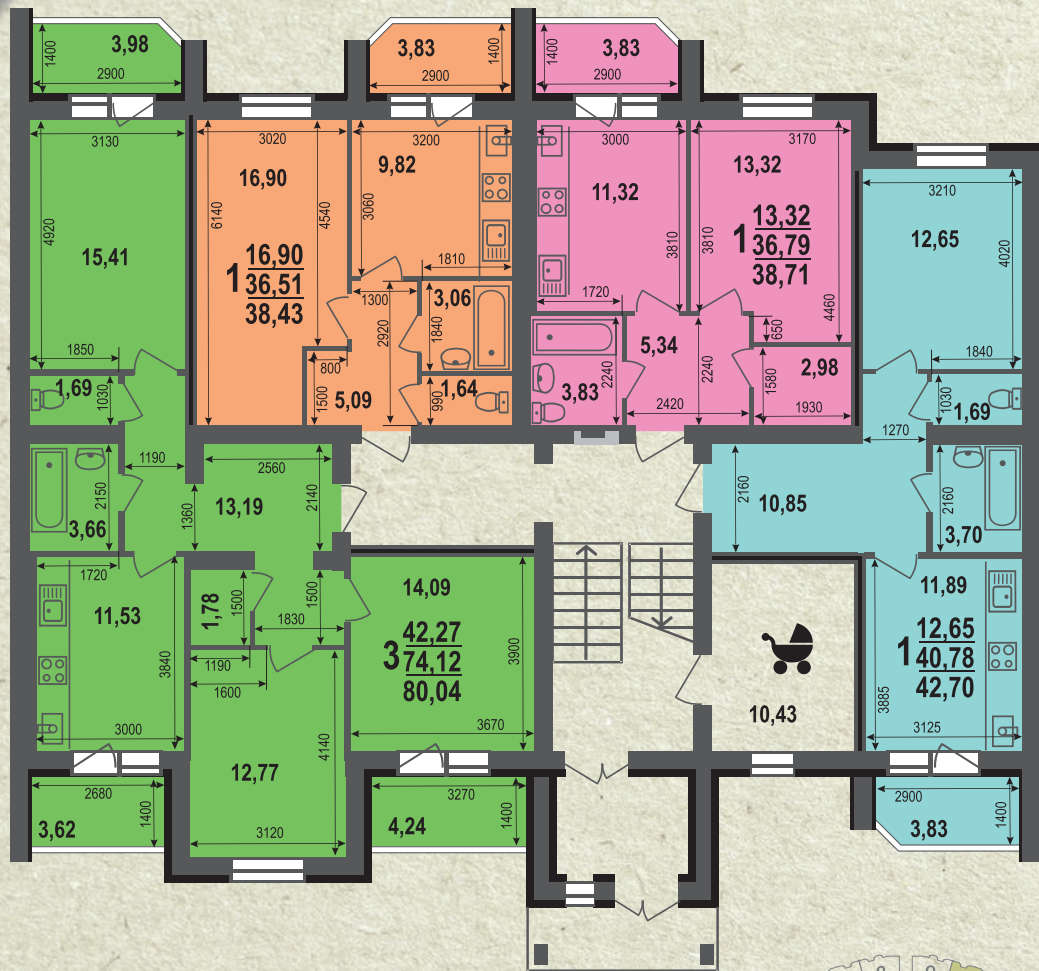
3-5 этажи



Планировочные решения

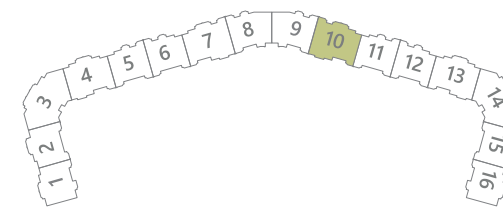
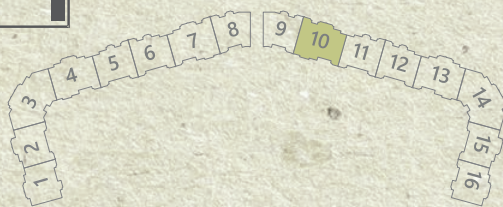
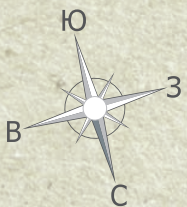
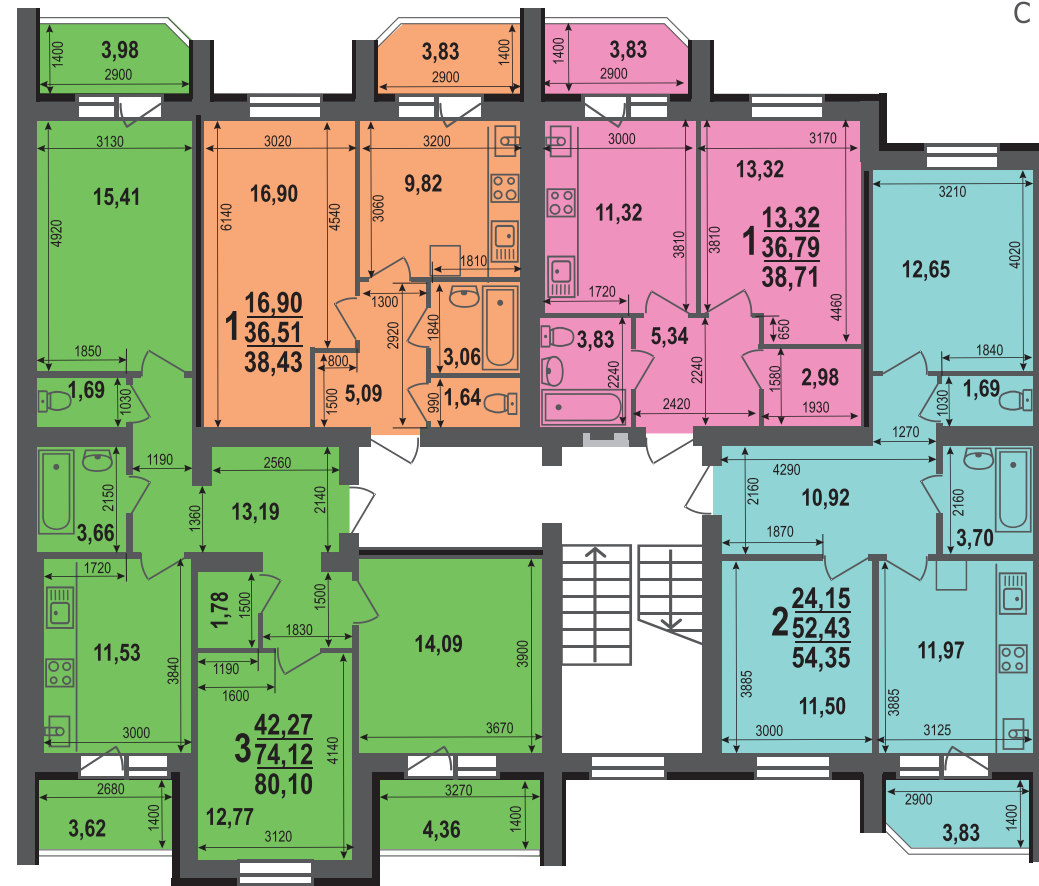
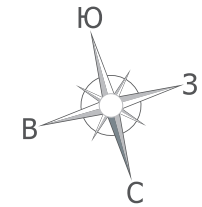
1 этаж

* Линейные размеры являются приблизительными



Планировочные решения

2-5 этажи

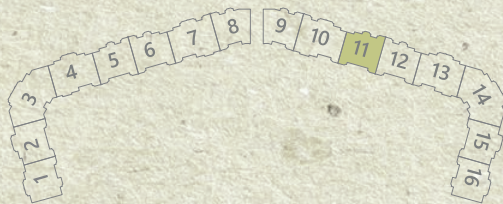
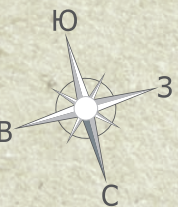


11
подъезд

Планировочные решения

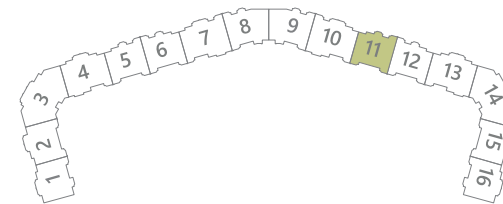
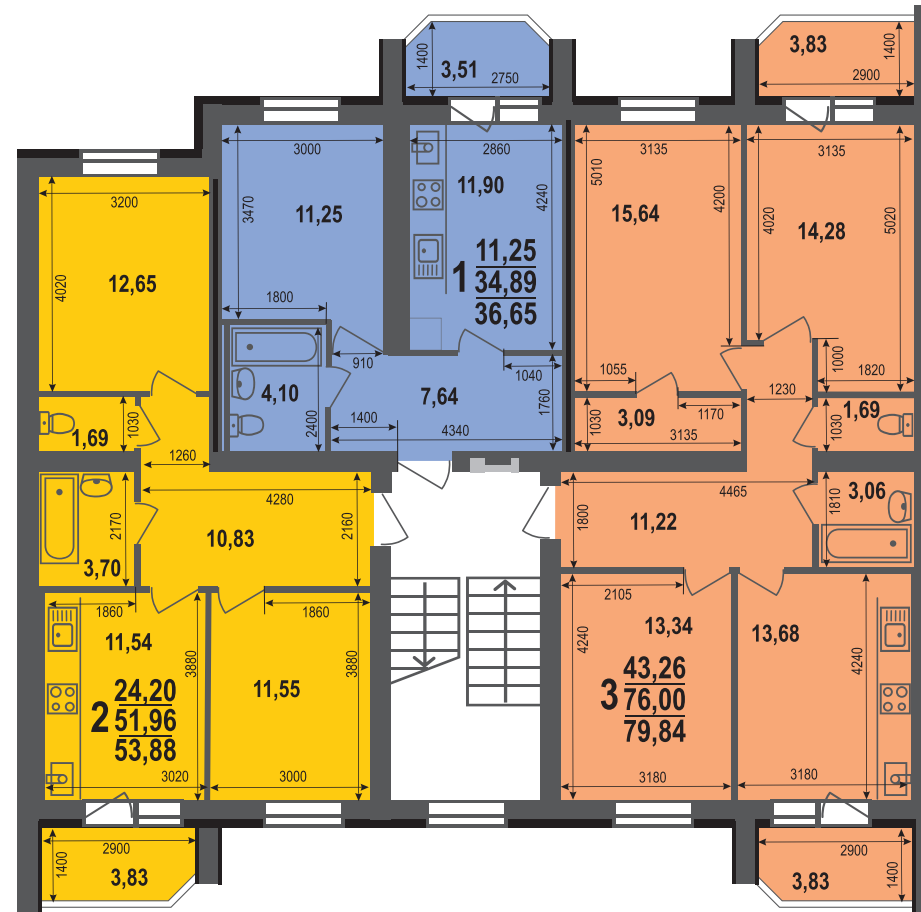
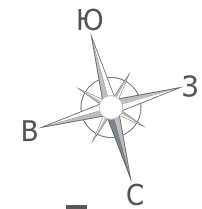
1 этаж

* Линейные размеры являются приблизительными



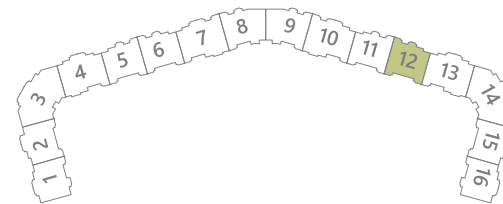
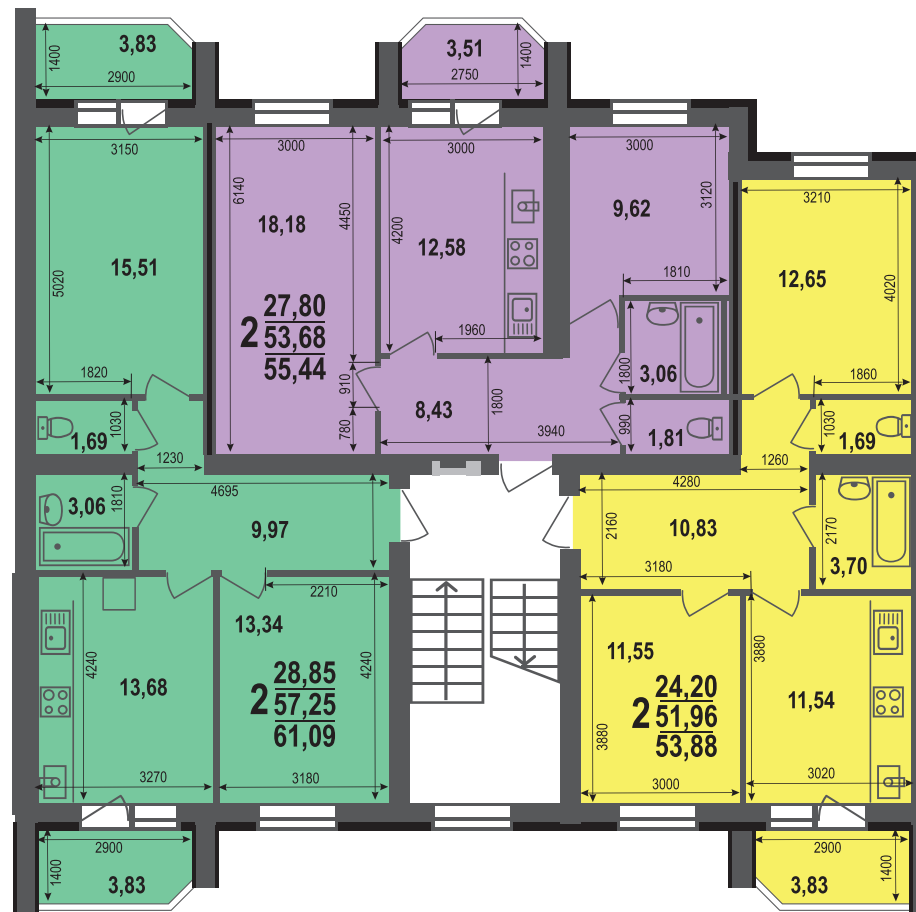
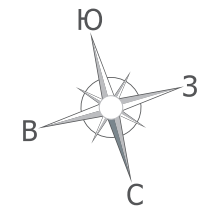
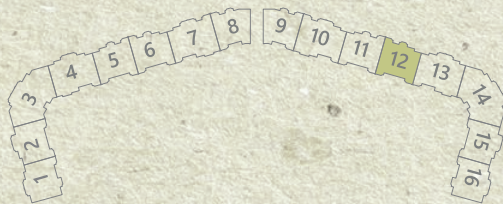
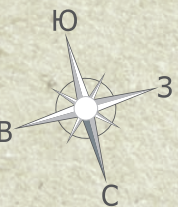
Планировочные решения

2-5 этажи

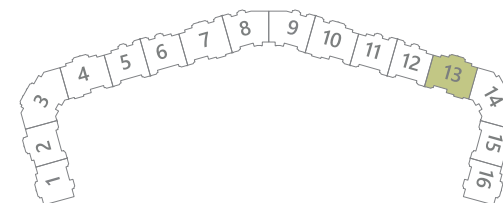
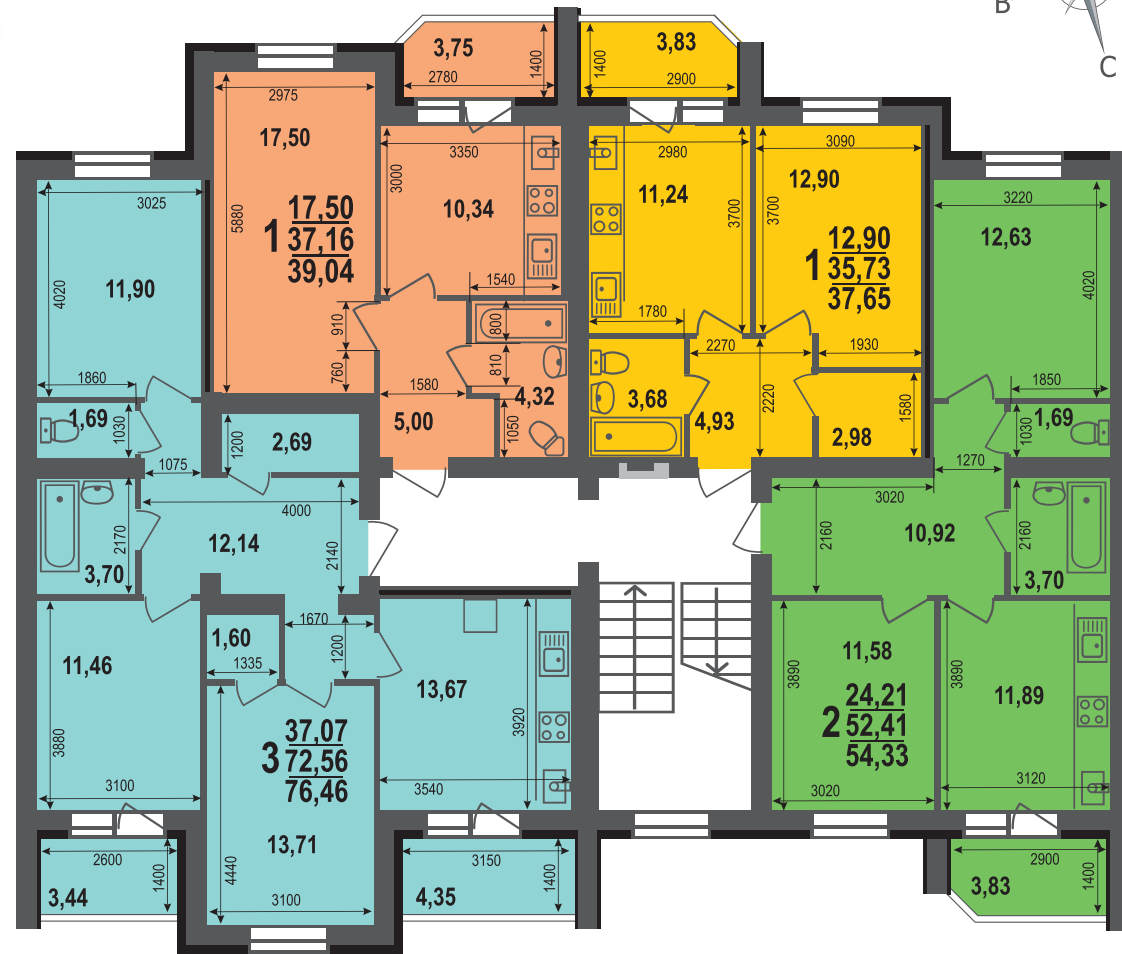
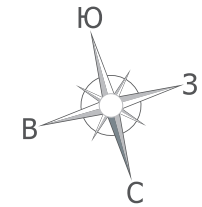
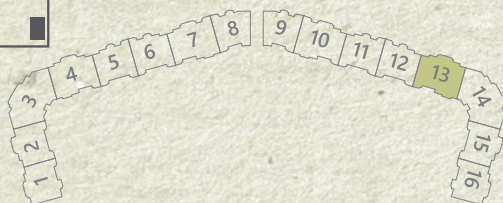


11

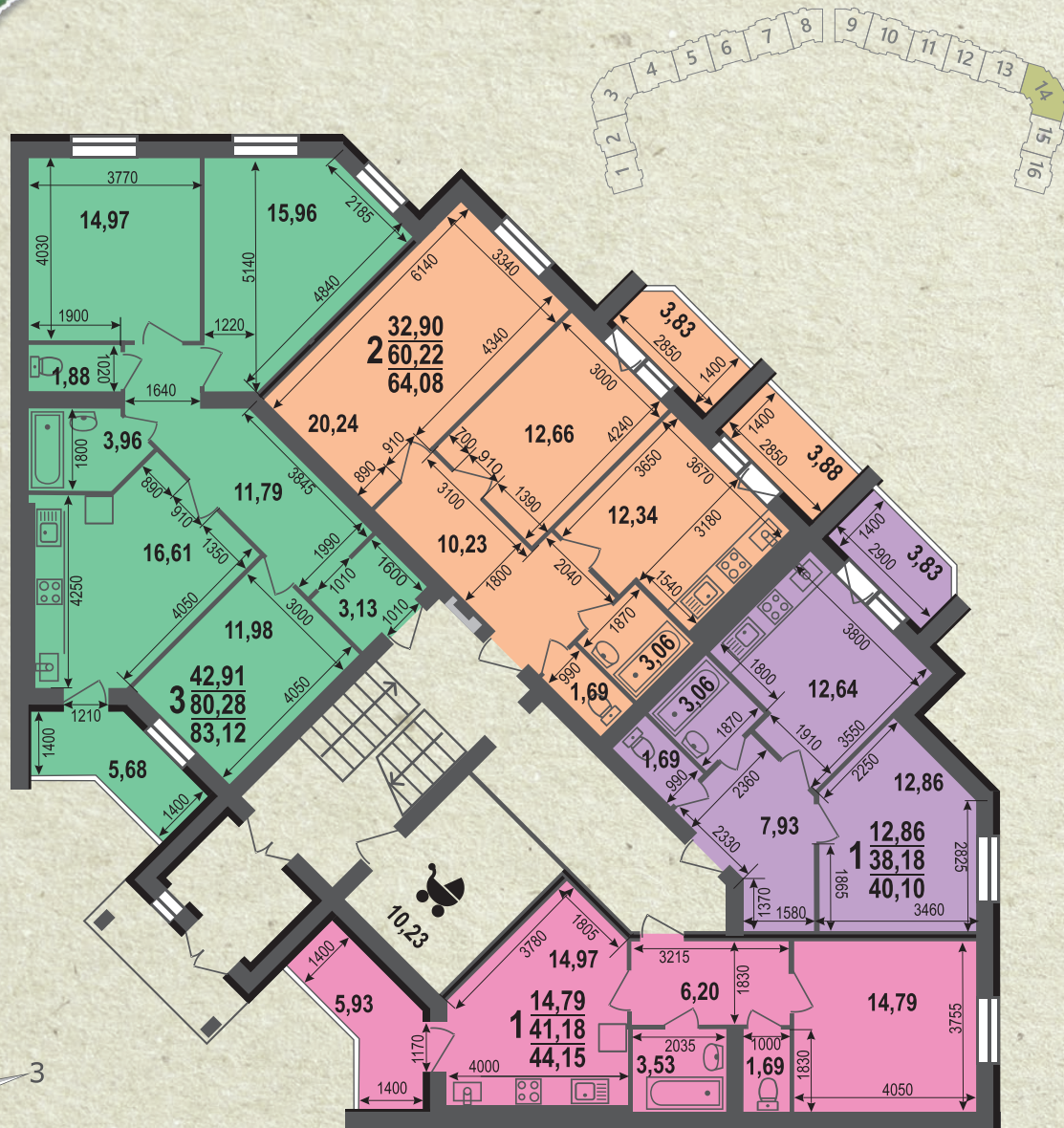
* Линейные размеры являются приблизительными



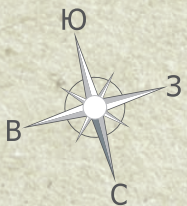
* Линейные размеры являются приблизительными



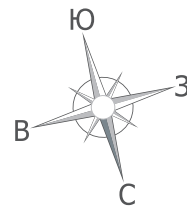
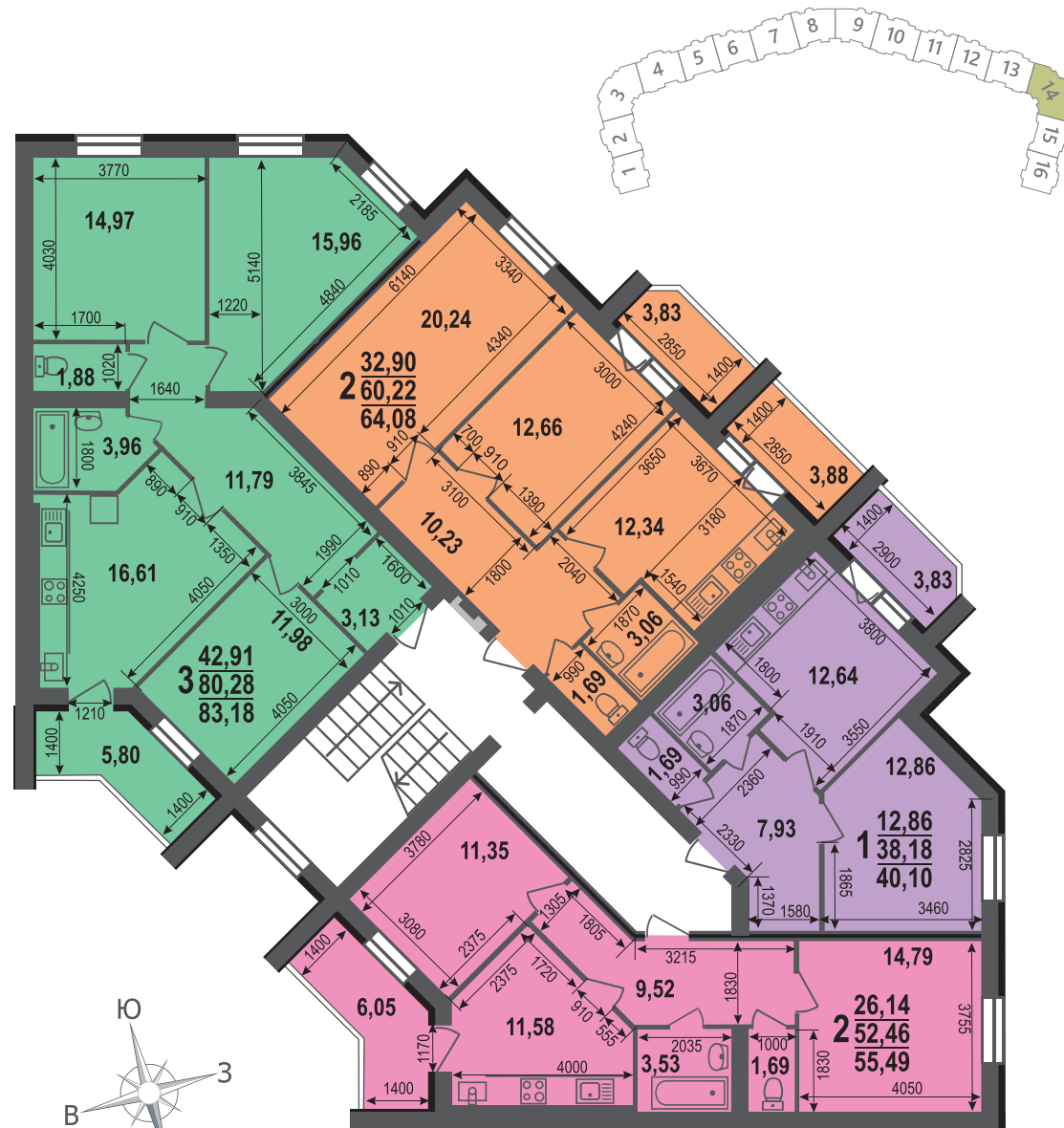
Планировочные решения *1 этаж*



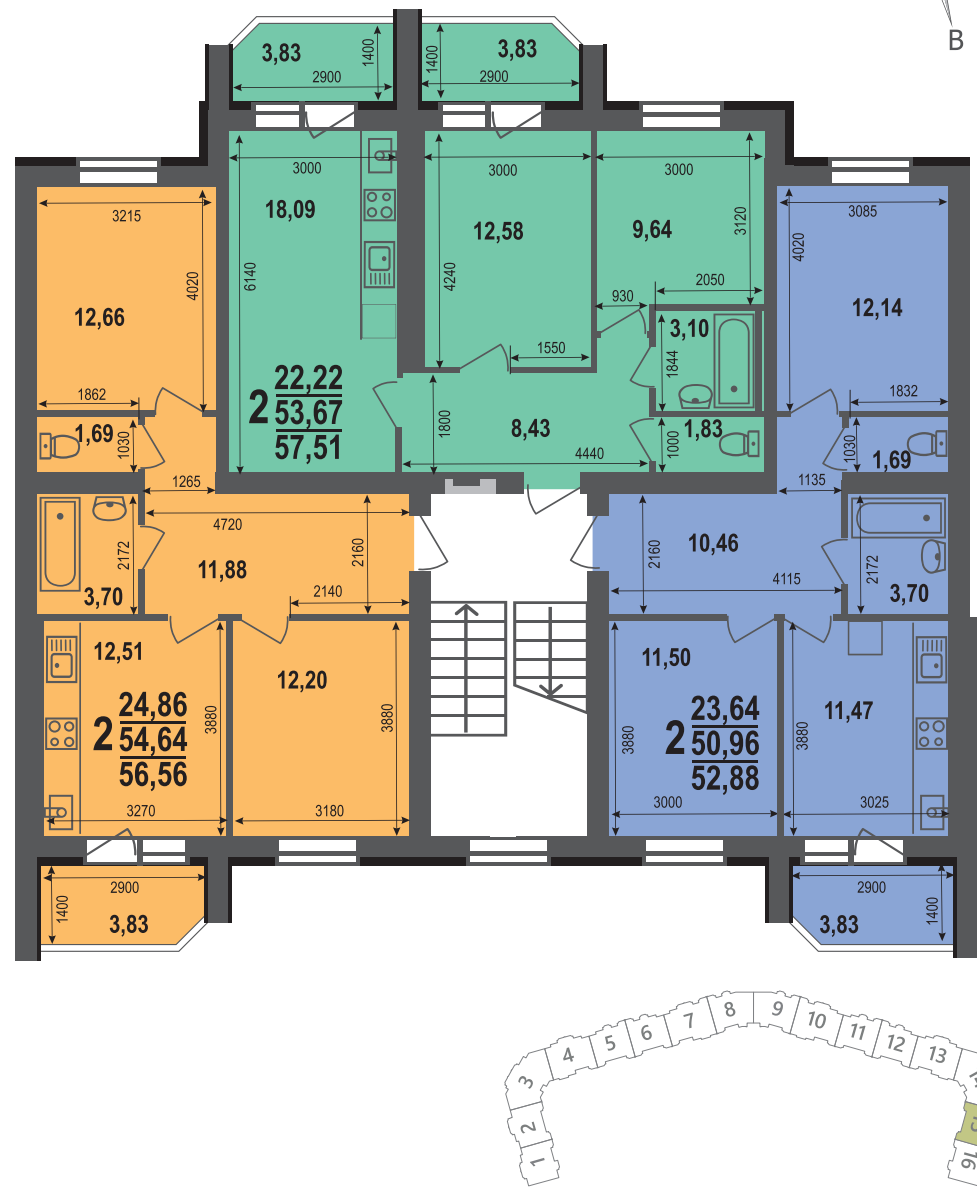
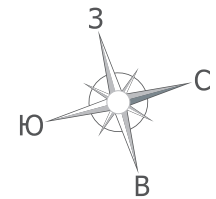
* Линейные размеры являются приблизительными



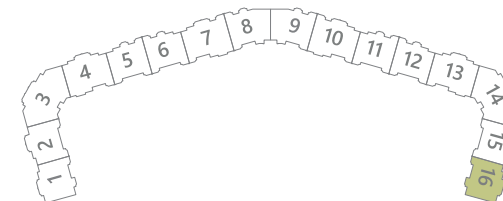
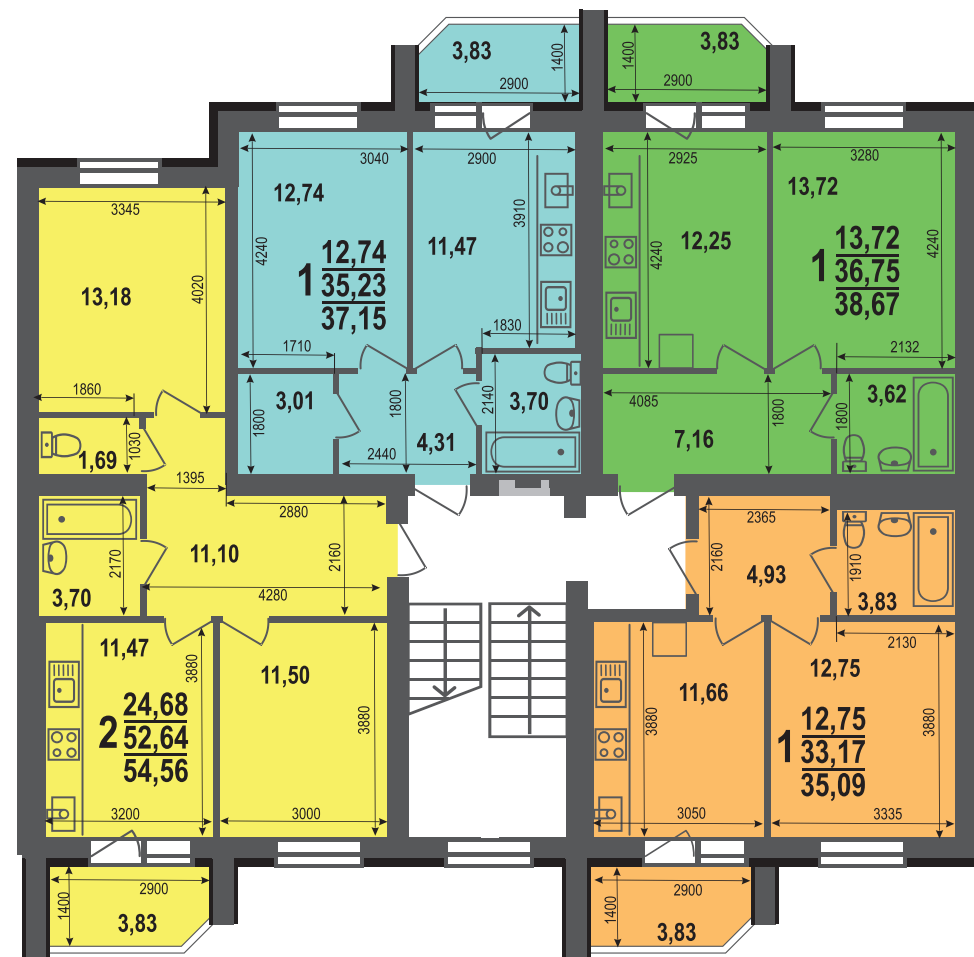
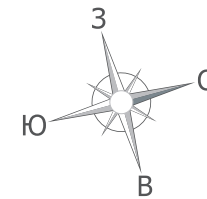
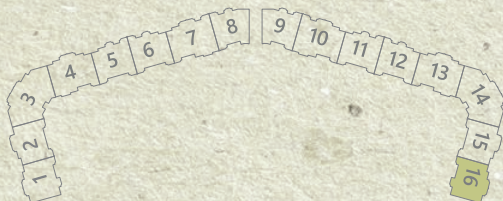
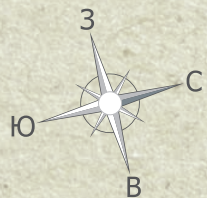
Планировочные решения *2-5 этажи*

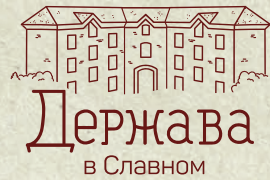


* Линейные размеры являются приблизительными



* Линейные размеры являются приблизительными





г. Ковров,
ул. 9 мая, 8
Срок сдачи:
4 квартал 2024 г.

ул. 9 мая

ул. 9 мая



Посмотреть
видео

Описание технического состояния квартир («строительная» отделка):

- штукатурка кирпичных стен и перегородок;
- тонкослойная штукатурка по газобетонным блокам;
- стяжка пола (в т.ч. на лоджии), с утеплением пола первого этажа;
- пластиковые окна с подоконной доской, откосами и отливами;
- временная входная дверь;
- электрическая разводка с установкой розеток и выключателей;
- двухконтурный газовый котел;
- радиаторы отопления;
- стояки холодного водоснабжения из полипропиленовых труб с установкой поквартирных счетчиков;
- стояк канализации из полипропиленовых труб с установкой поэтажных заглушек;
- газовый счетчик, а также сигнализаторы по природному и угарному газу;
- автономный дымовой пожарный извещатель.

Условия оплаты:



РАССРОЧКА



ИПОТЕКА



TRADE-IN



МАТ. КАПИТАЛ



Продажа через безопасные эскроу-счета

Каждый клиент, заключив договор на приобретение квартиры в ГК «Континент», может получить бонусную карту «Свои люди», которая дает возможность получать различные скидки в салонах и магазинах более 100 партнеров нашей компании.

*Мы открыты
для Вас всегда!*

Со списком партнеров Вы можете ознакомиться на сайте www.sk-continent.ru.

ДИСКОНТНАЯ КАРТА **СВОИ ЛЮДИ**

Пластиковая карта **Свои люди** дает возможность приобретать товары и услуги в магазинах, салонах или офисах партнеров компании **КОНТИНЕНТ** со скидкой.

Подробную информацию о партнерах и размерах скидки вы можете узнать на сайте www.sk-continent.ru или по телефону **8(49232)6-15-15**

ДИСКОНТНАЯ КАРТА

СВОИ ЛЮДИ

КОНТИНЕНТ
Территория жилищного благополучия

012345



КОНТИНЕНТ

ДОЛЕВОЕ СТРОИТЕЛЬСТВО ЖИЛЬЯ

ул. Строителей, 28

6-15-15

sk-continent.ru

Проектная декларация на сайте наш.дом.рф. Застройщик: ООО Специализированный застройщик «СК Континент». Изображения могут отличаться от реального объекта. Вся размещенная информация в рекламном буклете носит исключительно ознакомительный характер и ни при каких условиях не является публичной офертой, определяемой положениями Гражданского кодекса Российской Федерации, не содержит точного и полного описания характеристик объекта и может быть изменена.