



ДОНСКОЙ

ДОНСКОЙ

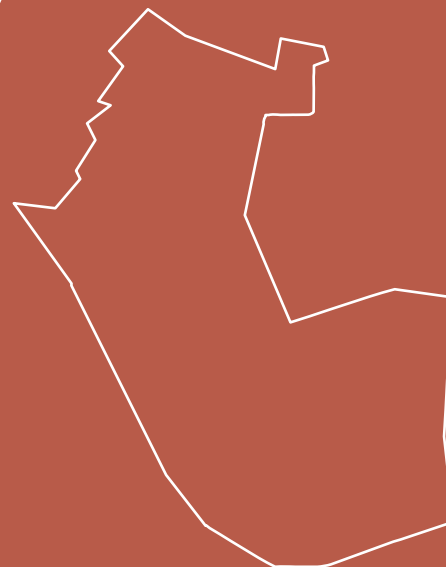
Перед вами – путеводитель вашей будущей жизни, ваш надёжный проводник по самым примечательным местам Донского района, своеобразная география вашего московского счастья.

Донской – уникальный район с богатейшей историей, настоящая душа подлинной Москвы, и каждый новый житель неизбежно становится её частью.

Добро пожаловать в ваше новое будущее в одном из лучших мест Москвы!

Путеводитель

Путеводитель
по району



Level Group





Level Group – один из лидеров рынка московского дeвeлoпмeнтa. Бизнес-философия компании объединяет рациональный перфекционизм, практичный подход к ценообразованию и современные методы работы на рынке.

Самое ценное, что у нас есть, – это знания, которые мы накопили в индустрии, и энергия, которая двигает нас вперёд. Использовать этот ресурс во благо людей, превратить его в полезный и привлекательный продукт позволяет мощный коллективный разум компании. Интеллект команды – наше главное преимущество.

ЯКИМАНКА

ЖИТНАЯ УЛИЦА

ВАЛОВАЯ УЛИЦА



Добрынинская



Серпуховская

Павелецкий
вокзал



МУЗЕЙ
МОСКОВСКОЙ
ЖЕЛЕЗНОЙ
ДОРОГИ

МУЗЕЙ
ВОДЫ

ИНСТИТУТ
РУССКОГО
РЕАЛИСТИЧЕСКОГО
ИСКУССТВА

ЗИЛ

ЛЮСИНОВСКАЯ УЛИЦА

ПОДОЛЬСКОЕ ШОССЕ

МОСКОВСКИЙ
МОНЕТНЫЙ
ДВОР



ДАНИЛОВСКИЙ
РЫНОК



ДАНИЛОВ
МОНАСТЫРЬ

ДОМ-КОРАБЛЬ



Тульская

ВАРШАВСКОЕ ШОССЕ

НОВОДАНИЛОВСКАЯ НАБЕРЕЖНАЯ

ДАНИЛОВСКАЯ НАБЕРЕЖНАЯ

ДЕРБЕНЕВСКАЯ НАБЕРЕЖНАЯ

МОСКВА-РЕКА

ТРЦ
РИВЬЕРА

ТРЕТЬЕ ТРАНСПОРТНОЕ КОЛЬЦО

ЦСК
АРЕНА

ДАНИЛОВСКАЯ
МАНУФАКТУРА

ДАНИЛОВСКИЙ

4 Сердце старой Москвы

АРХИТЕКТУРА

- 11 Дом-коммуна архитектора Николаева
- 19 Дом-коммуна на Шаболовке
- 25 Дом-корабль
- 33 Жилой комплекс Академии наук на Ленинском
- 39 Level Донской
- 49 Хавско-Шаболовский жилой массив
- 55 Шуховская башня

ЕДА

- 63 Даниловский рынок

ИСТОРИЯ

- 69 Данилов монастырь
- 75 Донской монастырь
- 85 Загородный дом графа Орлова
- 91 Московский монетный двор

КЛАСТЕРЫ И ЛОФТЫ

- 99 Даниловская мануфактура
- 105 Деловой квартал «Новоспасский»

КУЛЬТУРА

- 113 Галерея «На Шаболовке»
- 119 ГлавClub Green Concert
- 125 Кинотеатр «Алмаз»
- 131 Музей современного искусства «Гараж»
- 139 Новая Третьяковка
- 145 Парк искусств «Музеон»
- 153 Центр авангарда

ПАРКИ

- 159 Воробьёвы горы
 - 167 Донской сквер
 - 173 Парк Горького
-
- 182 Список иллюстраций



Сердце старой Москвы

Очарование исторических улочек, уходящих корнями в XVI век, и зелёные бульвары, ведущие к паркам на Москве-реке, древние храмы и монастыри с колокольными звонами, а рядом – современные офисные лофты... Донской район полон таких контрастов: здесь причудливо переплетены атмосфера настоящей неторопливой старой Москвы и современные жизненные ритмы.

Порой сегодня мы живём даже слишком быстро, и нужно пространство и время, чтобы остановиться, побыть в тишине, наедине с природой и собой, при этом не уезжая из мегаполиса. Такое удивительное место есть.





Это Донской район — квинтэссенция старой Москвы.

XIV век

первые упоминания о событиях
на территории нынешнего
Донского района

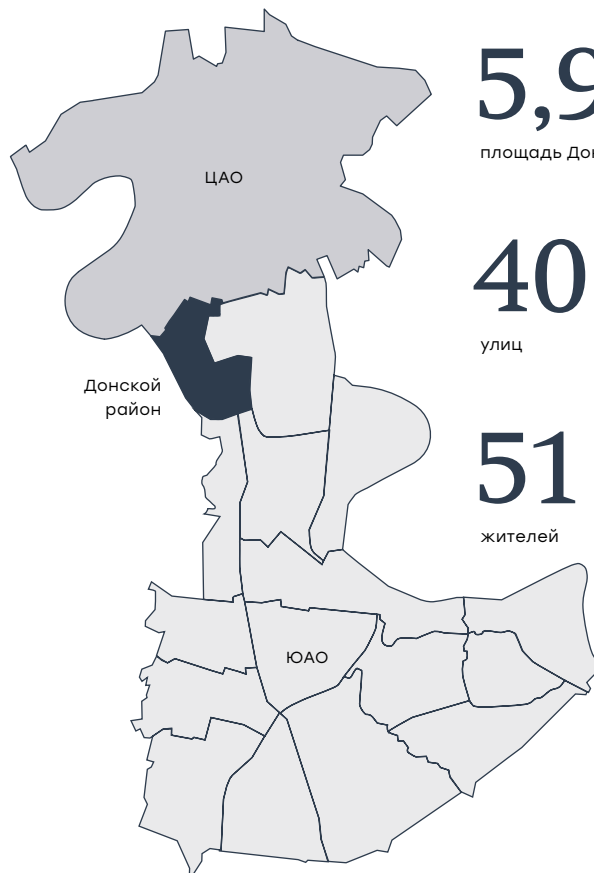


5 июля 1995 года

день рождения
современного Донского района

В 1903–1908 годах по южной границе
современного Донского района была
проложена Окружная железная доро-
га, которая после революции офици-
ально стала границей Москвы.

Донской – один из 16 районов
Южного административного
округа, граничит с Центральным
административным округом



5,9

площадь Донского района, км²

40 180

улиц

домов

51 829

жителей



Дом-коммуна архитектора Николаева

КАТЕГОРИЯ

Архитектура

АДРЕС

2-й Донской проезд, 9

ОТ LEVEL ДОНСКОЙ

🚶 12 минут

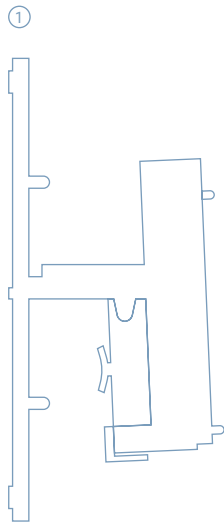
🚲 5 минут

ДАТА СТРОИТЕЛЬСТВА

1930



Памятник архитектуры эпохи конструктивизма, построен в 1929–1930 годах по проекту архитектора **ИВАНА НИКОЛАЕВА** как студенческое общежитие. Сооружение из 3 корпусов, имеющее в проекции самолёт ①, представляет собой одно из наиболее радикальных архитектурных воплощений коммунистического принципа обобществления быта, что выразилось в жёсткой организации жизненной среды и сведении к минимуму личной сферы. Перед архитектором стояла задача создания «дома – машины для жилья», где студент в течение дня как по конвейеру последовательно проходит через функционально разные помещения в разных



корпусах: спальные кабины без окон, душевые, помещения для зарядки, гардеробные, столовую и т. д.

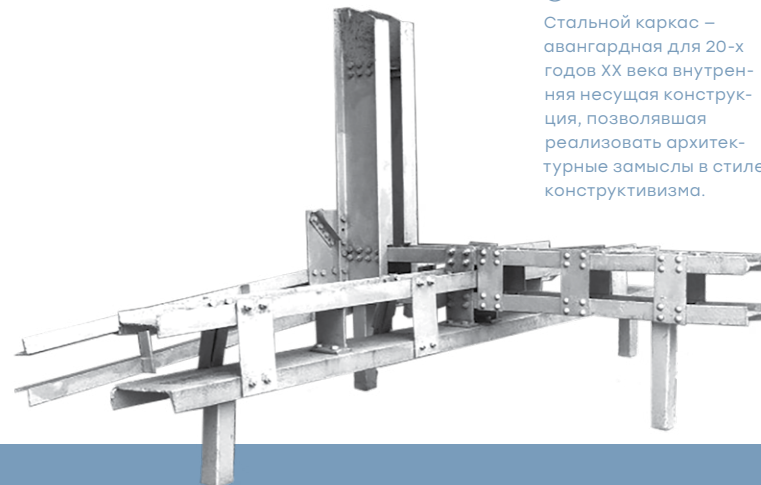
Спальный корпус по проекту возводился на стальном каркасе ②, что вызвало упреки в нецелевом расходовании стратегически важных материалов и грозило архитектору Николаеву арестом.

ИВАН СЕРГЕЕВИЧ НИКОЛАЕВ
(1901–1979)
советский инженер-архитектор, доктор архитектуры, профессор, заслуженный деятель науки и техники РСФСР, почётный доктор Пражской технической школы и Дрезденского технического университета, лауреат премии Международного союза архитекторов им. Жака Чуми, кавалер высших наград СССР.



②

Стальной каркас – авангардная для 20-х годов XX века внутренняя несущая конструкция, позволявшая реализовать архитектурные замыслы в стиле конструктивизма.





До перепланировки в середине 1960-х годов дом-коммуна был наиболее полным воплощением архитектуры социального эксперимента.



АРХИТЕКТУРА



Дом-коммуна на Шаболовке

КАТЕГОРИЯ

Архитектура

АДРЕС

улица Лестева, 18

ОТ LEVEL ДОНСКОЙ

🚶 12 минут
🚲 4 минуты

ДАТА СТРОИТЕЛЬСТВА

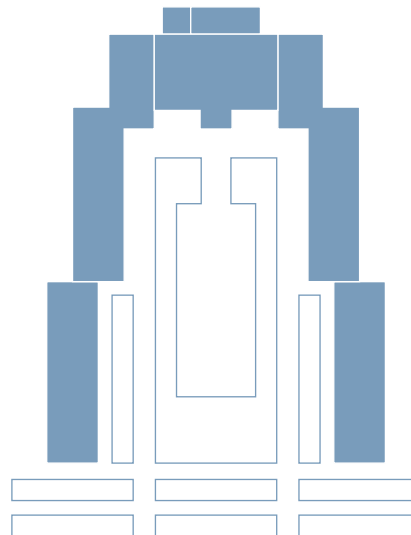
1929



Яркий пример дома «переходного типа», построенный в стиле **КОНСТРУКТИВИЗМА** в 1929 году на основе проектов архитекторов Г. Вольфензона, С. Айзиковича, С. Леонтовича и Е. Барулина. В процессе строительства проект уточнялся и дорабатывался на собраниях рабочих на предпрятиях и в специальных комиссиях. Здание имеет Д-образную форму, в нём были размещены 230 жилых ячеек, объединённых коридорной системой, и общественные помещения: столовая, детский сад, клуб и читальня, физкультурный зал и солярий. Были запланированы и 40 традиционных квартир с индивидуальными кухнями для технической интеллигенции и администрации.

КОНСТРУКТИВИЗМ

Стиль в архитектуре и искусстве в целом, предполагающий отказ от декоративных элементов классических стилей, использование функциональной схемы как основы пространственной композиции. Выразительность в конструктивизме достигалась не через декор, а проявлялась в динамике простых конструкций, вертикалей и горизонталей строения, в свободе плана здания.



230

жилых ячеек

Коммунальные корпуса были построены по коридорной системе, на каждом этаже были размещены отдельные жилые ячейки по 9 и 12 м² с тамбуром и встроенным шкафом, общие умывальные и ваннные комнаты, уборные и помещения «для подогревания и приготовления простейших кушаний», оборудованные мойками, кипятильниками и газовыми плитками.

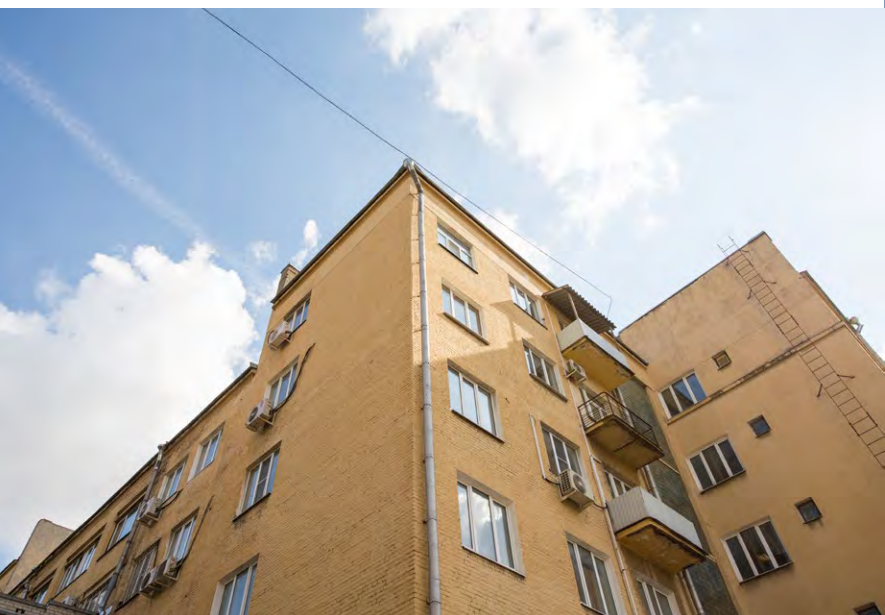
На первом этаже коммунального корпуса находились ясли на 35 детей, детский сад на 60 и столовая на 150 мест. Над столовой на втором этаже располагался клуб, включавший двухсветный зал и несколько комнат для чтения и кружков.

На шестом этаже центрального корпуса находились помещения для занятий физкультурой. На крыше центрального корпуса разместился солярий с душевыми кабинами и летний кинотеатр.



При заселении всем жильцам выдавалась инструкция, предписывавшая им отказ от индивидуального питания в пользу общей домовой столовой, а детям – посещение дошкольных учреждений, размещение в доме. Также обязательными для жильцов являлись борьба с алкоголизмом и ликвидация неграмотности.

В 1960–1970-х годах центральная часть здания была расселена. Сегодня квартирные корпуса сохранили жилую функцию, а коммунальные корпуса заняты офисами. В ноябре 2015 года дому-коммуне был присвоен статус объекта культурного наследия регионального значения.



Дом-корабль

КАТЕГОРИЯ

Архитектура

АДРЕС

Большая Тульская улица, 2

ОТ LEVEL ДОНСКОЙ

🚶 15 минут

🚲 7 минут

ДАТА СТРОИТЕЛЬСТВА

1981





Уникальное архитектурное сооружение второй половины XX века – 14-этажный девятиподъездный жилой дом длиной свыше 400 метров. Построен в стиле **БРУТАЛИЗМ** по проекту группы архитекторов под руководством В. Бабада.

Строительство, начатое в конце 70-х годов, удалось окончательно завершить только к 1986 году по причине масштабности объекта. Изначально дом был белого цвета, что придавало ему сходство с океанским лайнером и породило массу «народных наименований»: «дом-корабль», «Титаник», а также «лежащий небоскрёб» и «дом атомщиков» – по названию заказчика строительства, Министерства атомного машиностроения СССР. В доме 980 квартир.

БРУТАЛИЗМ – направление в архитектуре периода 1950–1970-х годов, первоначально в Великобритании, одна из ветвей послевоенного архитектурного модернизма. Название происходит от французского «béton brut» – «необработанный бетон».



14 9 980 400

этажей

подъездов

квартир

длина дома, м





В силу того, что архитекторы ранее занимались строительством атомных реакторов, некоторые их особенности можно обнаружить и у «дома-корабля». Так, несущие стены расположены под углами 87° и 93° вместо обычных 90° , что повышает его сейсмическую устойчивость, препятствуя складыванию, а между парами подъездов устроены пролёты ^① с высокими колоннами, чтобы не обходить весь дом по периметру.

В цокольном этаже «дома-корабля» были гастроном, кафе, детский сад, прачечная и даже паспортный стол.

①

Пролёты с колоннами – конструктивное решение, которое сокращает пешеходный маршрут в обход дома и позволяет свободно циркулировать воздушным массам, что важно при высокой парусности дома. Говорят, что вблизи «дома-корабля» всегда ветрено, а в пролётах – особенно.



Жилой комплекс Академии наук на Ленинском

КАТЕГОРИЯ

Архитектура

АДРЕС

Ленинский проспект, 18–28

ОТ LEVEL ДОНСКОЙ

🚶 20 минут

🚲 8 минут

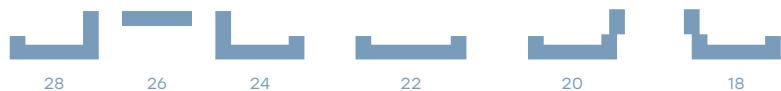
ДАТА СТРОИТЕЛЬСТВА

1940



Цельный архитектурный ансамбль, выстроенный в 1939–1940 годах на четной стороне Ленинского проспекта (в тот период – Большой Калужской улицы) по проекту архитектора А. Г. Мордвинова при участии Д. Н. Чечулина и Г. П. Гольца. Включает в себя комплекс домов от № 18 до № 28.

Дома большого объёма и этажности призваны были способствовать решению жилищной проблемы в растущей столице и возводились в соответствии с Генеральным планом 1935 года. Стройка велась новым поточно-скоростным методом с максимальным использованием сборных деталей и конструкций.



КРАСНАЯ ЛИНИЯ – один из параметров, регулирующих городскую застройку, черта, по которой на планах проходит граница между общественными территориями и зданиями, строениями, сооружениями. Названа так по цвету обозначения на картах планировки.

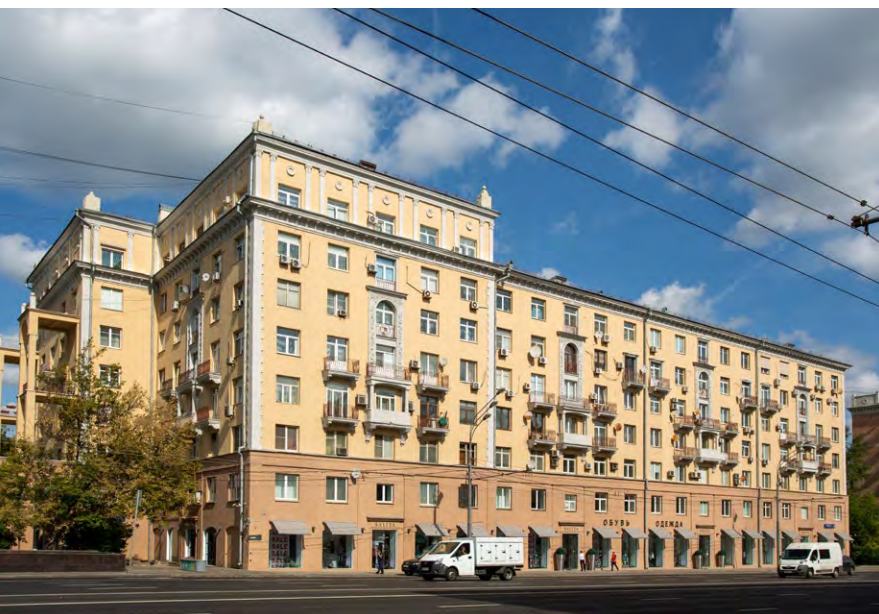
В результате многоэтажные дома стали целостным пространственным городским образованием, сформировав начало Ленинского проспекта как сквозной магистрали между центром города и его окраинами. Некоторые дома (№ 20 и № 28) являются точной копией друг друга, некоторые (№№ 24, 26 и 28) образуют классические композиции с главным зданием, удалённым от **КРАСНОЙ ЛИНИИ**, и флигелями по бокам.



Изначально квартиры в жилом комплексе получили сотрудники Академии наук СССР и органов госбезопасности и обороны. Впоследствии здесь жили многие видные деятели отечественной науки и культуры – писатель С. П. Залыгин, физик Ю. Б. Харитон, изобретатель **Л. С. ТЕРМЕН**.

**ЛЕВ
СЕРГЕЕВИЧ
ТЕРМЕН**
(1896–1993)

Советский изобре-
татель, создатель
семейства музыкальных
инструментов, самый
известный из которых –
терменвокс.



АРХИТЕКТУРА



Level Донской

КАТЕГОРИЯ

Архитектура

АДРЕС

4-й Верхний Михайловский
проезд, 1

ВРЕМЯ В ПУТИ

🚶 10 минут до  Тульская
🚶 15 минут до  Шаболовская

ДАТА НАЧАЛА СТРОИТЕЛЬСТВА

2019



Атмосфера тихого исторического района подлинной Москвы в одинаковой близости от оживленного центра и лучших парков столицы. Это уникальное сочетание престижа и комфорта, пространство, экономящее ваше время.

Точка идеальной гармонии и комфорта — это Level Донской.

Продуманный до деталей дом бизнес-класса, где учтены любые мелочи, столь важные именно для вас.



268

апартаментов
в двух секциях

E, N, W

Видовая ориентированность
на 3 стороны света

10

минут до 3 станций метро
и станции МЦК «Площадь Гагарина»

5

минут на велосипеде
до Центрального округа

98

машино-мест
в подземном
паркинге

24/7/365

Ресепшн,
служба безопасности
и консьерж-сервис

3+3+4

детские сады,
школы, престижные институты
в шаговой доступности

5

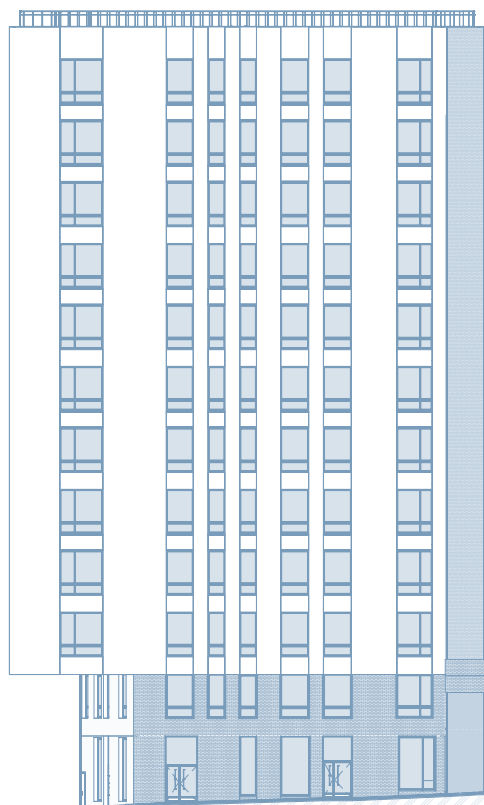
парков и скверов
в шаговой доступности



Две секции, объединённые
стилобатом, который
служит основой закрытого
ландшафтного двора-парка.



Вид на объект со стороны
4-го Верхнего Михайловского
проезда

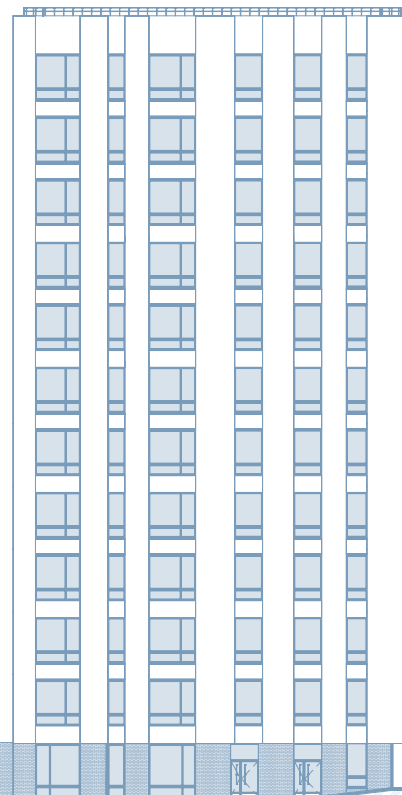


2 секция
white box

12 этажей

3,8 потолок, м
12-й этаж

3,04 потолок, м
1-11 этажи



1 секция
без отделки

13 этажей

3,8 потолок, м
13-й этаж

3,1 потолок, м
1-12 этажи

Уникальное местоположение Level Донской трансформирует пространство и время: теперь вам не больше 15 минут пешком, на велосипеде или на машине до любого нужного места, будь то Парк Горького, Воробьёвы горы, Красная площадь или Москва-Сити.

Всего три поворота отделяют тишину подземного паркинга вашего дома от оживлённого потока ключевых транспортных артерий Москвы – Садового и Третьего кольца или Ленинского проспекта.



АРХИТЕКТУРА



Хавско-Шаболовский жилой массив

КАТЕГОРИЯ

Архитектура

АДРЕС

улица Шаболовка, улица Лестева
улица Хавская, Серпуховский вал

ОТ LEVEL ДОНСКОЙ

 10 минут

 5 минут

ДАТА СТРОИТЕЛЬСТВА

1930

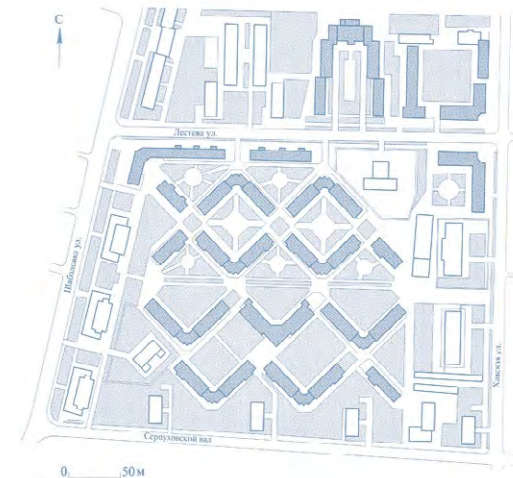




Памятник архитектуры в стиле рационализма, возведённый в 1920-е годы по проекту группы **АСНОВА** архитекторами Н. Травиним, И. Йозефовичем и И. Киркесали. Жилой массив включает в себя 15 домов, расположенных под углом 45° к окружающим зданиям, угловые части которых должны были просматриваться со стороны продольных улиц через проёмы в периметральной застройке, а с торцевой стороны квартала предполагались своеобразные **ПРОПИЛЕИ**, ведущие на внутренний проезд. Ввиду задержек со сносом старой деревянной застройки по периметру квартала пространственно-планировочная композиция из 24 домов не была построена полностью, а в 1970–1980-е годы квартал был уплотнён панельными домами башенного типа.

АСНОВА – первая организованная творческая группа в советской архитектуре, образованная в 1923 году, выдвинувшая идею синтеза архитектуры и других видов искусства. Среди видных членов группы – Н. А. Ладовский, Л. М. Лисицкий, А. М. Родченко.

ПРОПИЛЕИ – парадный проход, проезд, образованный портиками и колоннами, расположенными симметрично оси движения на каком-либо (главным образом – священном) участке (позднее – в архитектурном ансамбле или в дворцово-парковом комплексе).

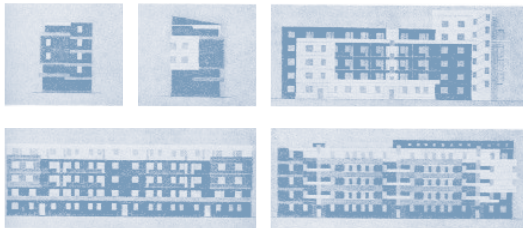


←
На генеральном плане квартала можно увидеть и дом-коммуну на Шаболовке (см. с. 23)

По изначальному проекту фасадов ^① домов внутри массива по эскизам профессора Шепера основная масса стен осталась краснокирпичной, а эркеры, углы и подъезды были покрыты белой штукатуркой. Таким образом каждый дом получал собственную уникальную супрематическую композицию фасада, которая наравне с нумерацией корпусов облегчала навигацию по кварталу.

Архитекторы спроектировали необычные для того времени Г-образные дома, прямоугольные и треугольные внутренние дворы, комплекс аллей, ориентированных на башни Донского монастыря и Шуховскую башню.

Сегодня в Хавско-Шаболовском жилом массиве открыты галерея «На Шаболовке» и Центр авангарда.



①

Эскизы фасадов



Шуховская башня

КАТЕГОРИЯ

Архитектура

АДРЕС

улица Шухова, 10

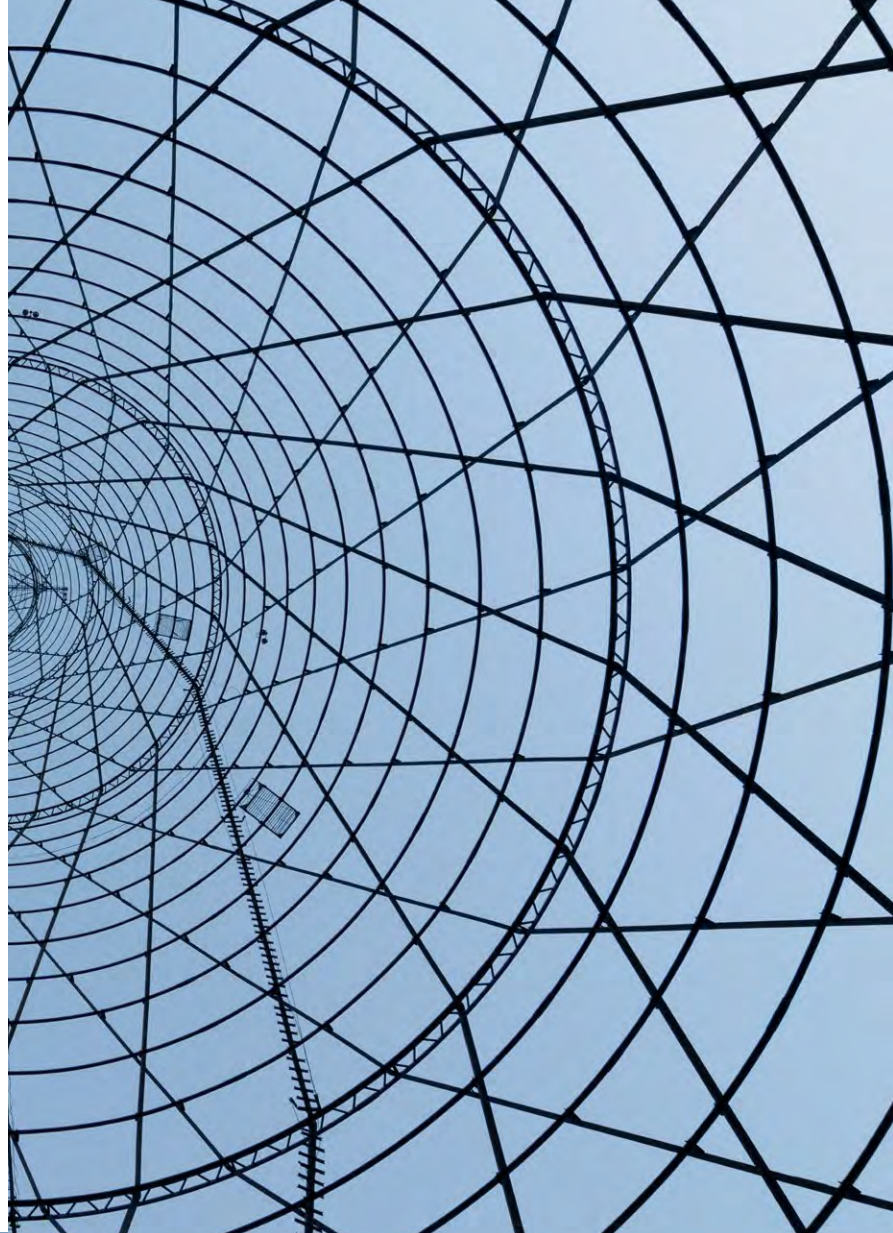
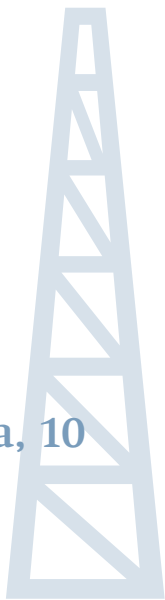
ОТ LEVEL ДОНСКОЙ

 15 минут

 7 минут

ДАТА СТРОИТЕЛЬСТВА

1922



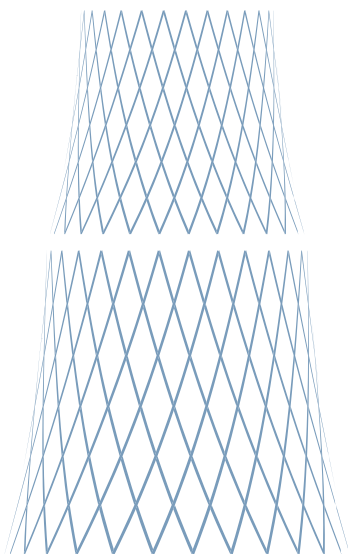


Металлическая радио- и телебашня, памятник архитектуры советского конструктивизма.

Расположена в Москве на улице Шухова рядом с телецентром на Шаболовке. Построена в 1920–1922 годах по проекту архитектора и изобретателя **ВЛАДИМИРА ШУХОВА**. В конструкции башни использованы изобретённые и запатентованные Шуховым гиперboloидные конструкции ① и металлические сетчатые оболочки. Башня составлена из шести секций, расположенных одна над другой. Каждая секция представляет собой самостоятельный гиперboloид, опирающийся на более крупный нижестоящий.

ВЛАДИМИР ГРИГОРЬЕВИЧ ШУХОВ
(1853–1939)

Во время строительства башни из-за произошедшей аварии был обвинен в саботаже и приговорён к условному расстрелу с отсрочкой исполнения приговора до конца строительных работ. Позже обвинение с инженера было снято, а приговор о расстреле отменён.



①

Гиперboloидные конструкции – сооружения в форме однополостного гиперboloида или гиперболического параболоида. Такие конструкции, несмотря на свою кривизну, строятся из прямых балок и отличаются прочностью и лёгкостью при малых ветровых нагрузках.

160

высота, м

240

тонн металла

6

секций

25

высота одной секции, м





Первая радиотрансляция с Шуховской башни прошла 19 марта 1922 года, дальность вещания на тот момент составляла 10 000 км. В 1939 году, после строительства телецентра на Шаболовке и установки передатчика телевизионного сигнала, с неё состоялась первая в СССР теле- трансляция. В 1987 году Шуховской башне был присвоен статус объекта культурного наследия регионального значения.

2002

с этого года башня не используется для теле- и радиовещания



Даниловский рынок

КАТЕГОРИЯ

Еда

АДРЕС

улица Мытная, 74

ОТ LEVEL ДОНСКОЙ

🚶 15 минут

🚲 7 минут

ДАТА СТРОИТЕЛЬСТВА

1963



По предположениям историков, торговая площадь на этом месте существовала с XIII–XIV веков. Оригинальная купольная конструкция ① рынка с пятнадцатиметровым стеклянным окном в крыше возведена по проекту архитекторов Ф. Новикова, В. Акулова и В. Шабли в 1986 г.

Даниловский рынок — один из центров гастрономической жизни Москвы.



Бойкая торговля свежими и разнообразными продуктами дополняется бистро, сезонными ярмарками и гастрономическими фестивалями. Сегодня, после глобальной реконструкции и реформирования, здесь представлены порядка 30 ресторанных концепций от известных московских ресторанных деятелей и нового поколения гастроэнтузиастов.

① Купольная конструкция создавалась в русле общей для 1970-х годов тенденции строительства в Москве крупных сельскохозяйственных рынков. Для перекрытия подобных больших помещений (без промежуточных опор) использовали одну из самых прогрессивных на тот момент технологий — железобетонные сводчатые оболочки.

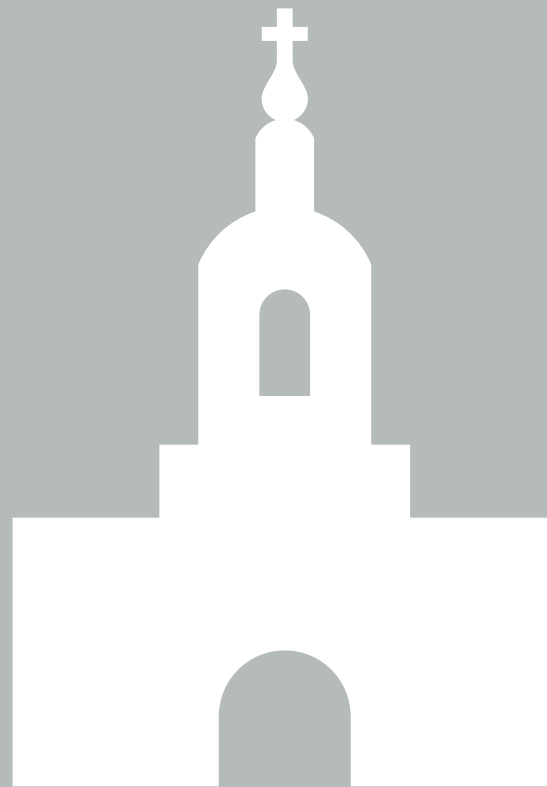
Здесь можно совершить гастропутешествие «вокруг света за 80 минут»

На Даниловском готовят пекинскую утку, фалафель и осьминогов, армянскую долму, марокканский тажин, бургеры из лучшего российского мяса и дагестанские лепешки. И если требуется купить свежайшие продукты домой или вовсе не хочется готовить, то лучшего места, чем **ФУДХОЛЛ** Даниловского рынка, не найти.

ФУДХОЛЛЫ – современный формат общественного питания, объединяющий разнообразие точек от концепций известных рестораторов до стартапов, от ресторанного уровня до фаст-фуда, главным отличием которых является аутентичность и высокое качество.



ИСТОРИЯ



Данилов монастырь

КАТЕГОРИЯ

История

АДРЕС

Даниловский вал, 22

ОТ LEVEL ДОНСКОЙ

 10 минут

 20 минут

ДАТА ОСНОВАНИЯ

1282





Ставропигиальный мужской монастырь Русской православной церкви, основанный в конце XIII века московским князем Даниилом Александровичем. После возрождения в 1983 году монастырь стал духовно-административным центром РПЦ. Сегодня на его территории расположены отдел внешних церковных связей и Синодальная резиденция, в которой проводятся заседания Священного синода.

ЧАРЛЬЗ РИЧАРД КРЕЙН (1858–1939) спас колокола монастыря при его закрытии большевиками. Колокола перевезли и разместили на территории Гарвардского университетского городка, а в 2008 году вернули, предварительно отлив для университета точные копии.

Колокола Данилова монастыря не раз снимали со звонниц: при Петре I из них отливали пушки, а в 1930 году их купил и вывез в США американский меценат **ЧАРЛЬЗ РИЧАРД КРЕЙН**.



В советские годы в помещениях монастыря работал приёмник-распределитель для беспризорных детей и несовершеннолетних правонарушителей.





В монастыре расположены Троицкий собор и шесть церквей, включая **ХРАМ СВЯТЫХ ОTCОВ СЕМИ ВСЕЛЕНСКИХ СОБОРОВ**. Каждая из башен имеет своё название: Новоданиловская, Кузнечная, Алексиевская, Настоятельская, Георгиевская, Нагорная, Патриаршья, Синодальная.

ХРАМ СВЯТЫХ ОTCОВ СЕМИ ВСЕЛЕНСКИХ СОБОРОВ

состоит из нескольких частей. В основании центрального собора лежит церковь Покрова с северным приделом. Верхний «летний» храм возведён на ней в 1729 году в формах московского барокко. В 1752 году над западным притвором и папертью нижнего храма была поставлена ярусная церковь Даниила Столпника. Таким образом, сложилась уникальная для московской архитектуры композиция – два верхних храма на одном нижнем.



Донской монастырь

КАТЕГОРИЯ

История

АДРЕС

Донская площадь, 1

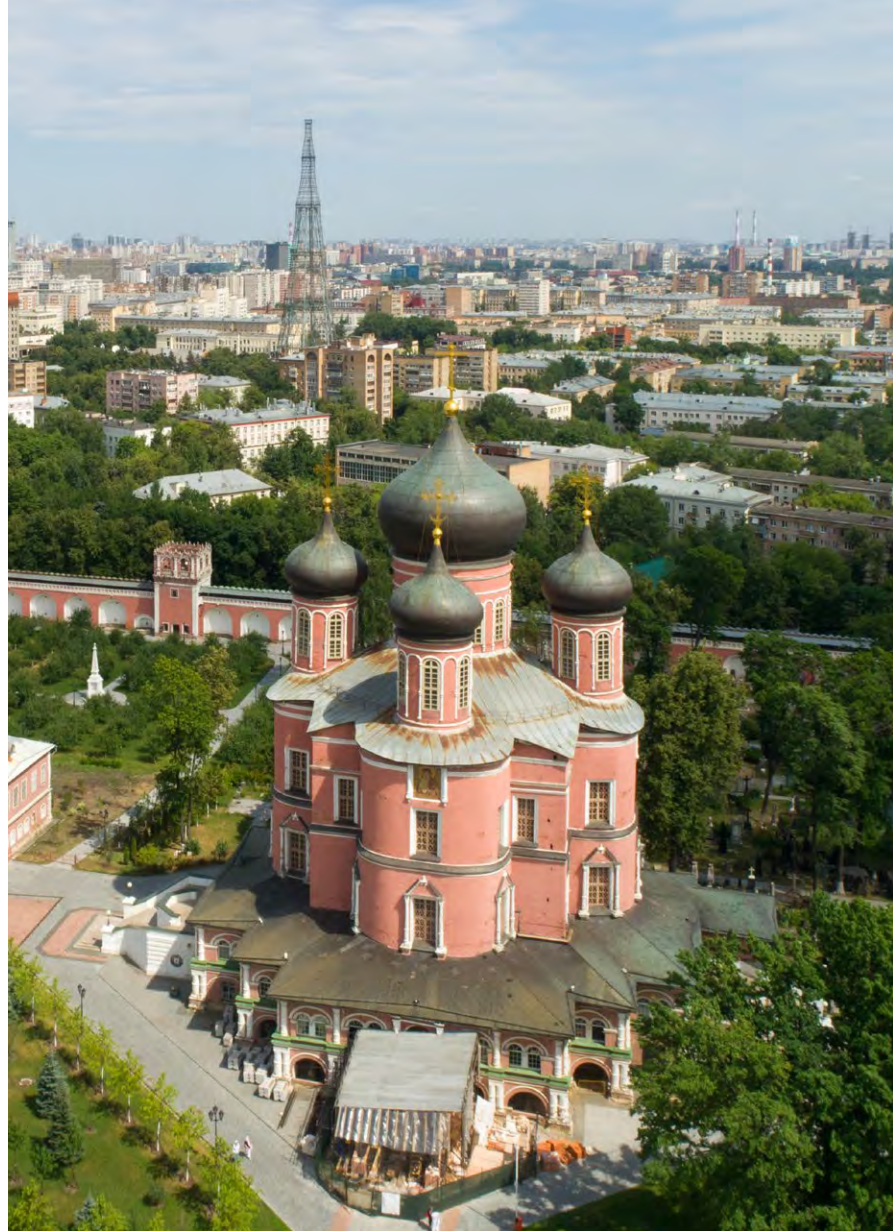
ОТ LEVEL ДОНСКОЙ

🚶 15 минут

🚲 7 минут

ДАТА ОСНОВАНИЯ

1591



Действующий мужской монастырь Русской православной церкви, основанный в 1591 году на месте, где, по преданию, Донская икона Божией Матери ① остановила наступление крымских татар на Москву и защитила город. Строительство укрепленной обители между Даниловым и Новодевичьим монастырями завершило формирование московского оборонительного кольца, много веков служившего защитой столицы от нападений. Уникальный архитектурный комплекс Донского монастыря насчитывает 11 церквей и соборов XVI–XIX веков и является охраняемым объектом культурного наследия. Стены и башни монастыря считаются столь ценными, что мэр Москвы в 2019 году принял отдельную программу по целевому выделению средств на их реставрацию.



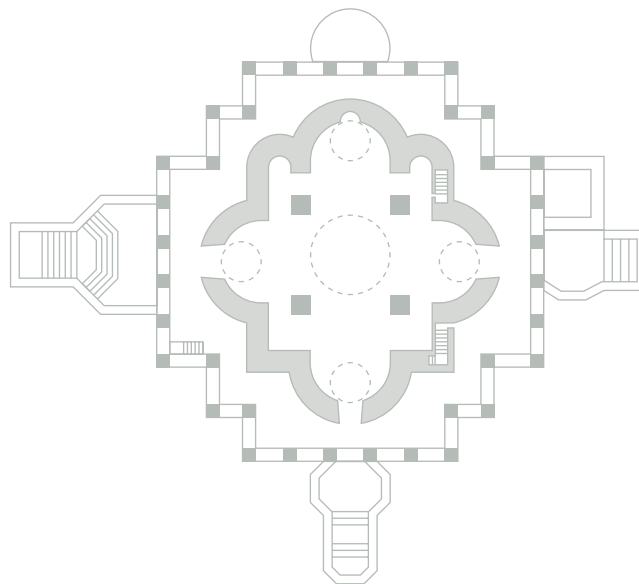
① Донская икона Божией Матери – двусторонняя икона, по преданию, спасшая Москву от войск татарского хана Казы II Гирея в 1591 году, считается чудотворной. Традиционно датируется 1380–1395 годами и приписывается Феофану Греку либо мастерам его круга.



41

объект составляет ансамбль Донского монастыря

→
Большой собор Донского монастыря является одной из первых попыток строительства здания по крестообразному плану

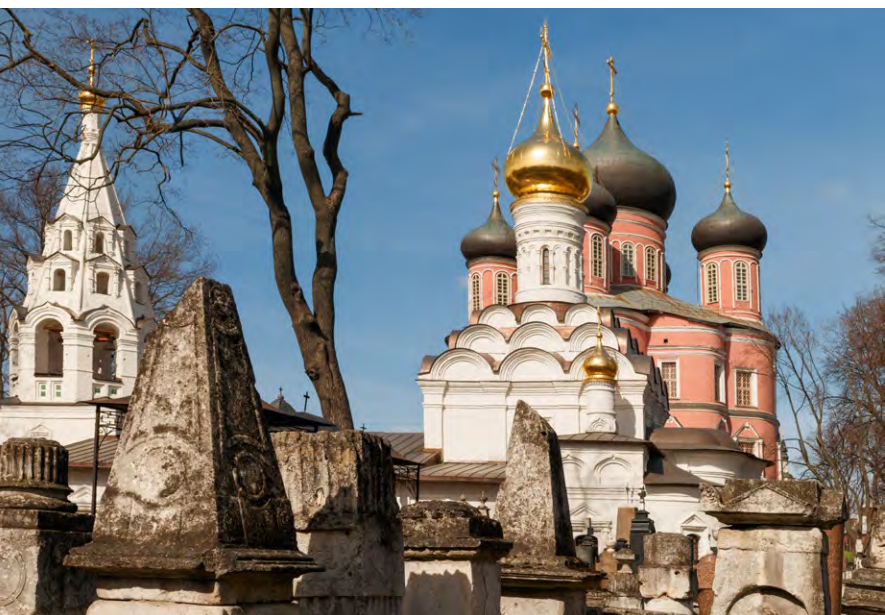




С XVII века монастырь становится широко известным местом упокоения самых знаменитых людей современности.

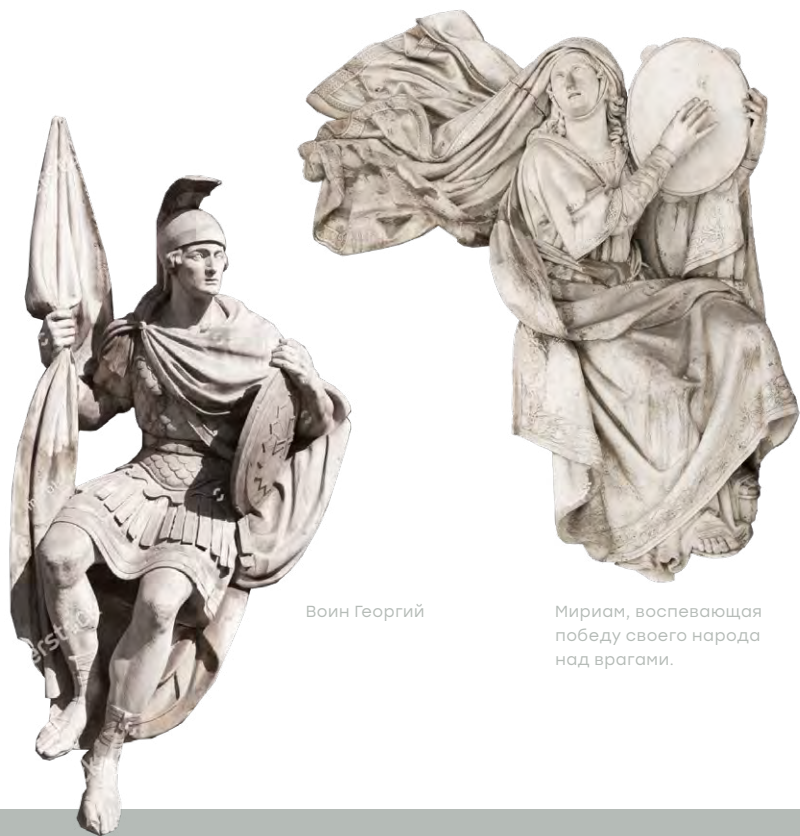
Среди ранних надгробий некрополя ① обнаружены захоронения грузинского царя Давида, позже здесь были похоронены философ П. Чаадаев, поэты М. Херасков и А. Сумароков, писатель В. Одоевский, историк В. Ключевский, архитектор О. Бове, генерал А. Деникин, писатель А. Солженицын. Некрополь открыт для посещения и экскурсий.

① Некрополь Донского монастыря – самый крупный сохранившийся в Москве дворянский некрополь XVIII–XIX веков. 18 захоронений некрополя имеют статус объектов культурного наследия федерального значения, 11 – регионального значения.



В 1934 году монастырь был временно передан Музею архитектуры, и в него свезли детали, скульптурные фрагменты многих сносимых сооружений, в том числе ГОРЕЛЬФЫ ХРАМА ХРИСТА СПАСИТЕЛЯ, Сухаревой башни и церкви Успения Божией матери на Покровке. Некоторые из них можно видеть на внутренней стороне монастырских стен и до сих пор.

ГОРЕЛЬФЫ ХРАМА ХРИСТА СПАСИТЕЛЯ – мраморные скульптурные композиции, созданные скульптором А. В. Логановским в 1847–1849 гг. Демонтированы в 1931 г. перед взрывом Храма Христа Спасителя. Всего сохранилось шесть мраморных барельефов на библейские и исторические темы.



Воин Георгий

Мириам, воспевающая победу своего народа над врагами.

ИСТОРИЯ



Загородный дом графа Орлова

КАТЕГОРИЯ

История

АДРЕС

2-й Верхний Михайловский проезд, 2

ОТ LEVEL ДОНСКОЙ

🚶 4 минуты

🚲 2 минуты

ДАТА СТРОИТЕЛЬСТВА

1780



Известный также как «Дача „Голубятня“» московский особняк в стиле позднего классицизма, построенный в 1780 году около Донского монастыря. Доподлинно неизвестно, кто был архитектором и заказчиком строительства, предположительно, усадьба принадлежала сподвижнику императрицы Екатерины II **АЛЕКСЕЮ ОРЛОВУ**.

Трёхъярусная постройка состоит из квадратного каменного цокольного этажа, на котором расположена деревянная ротонда с тонкими деревянными колоннами. Колонны образуют широкую, окаймляющую второй этаж, крытую террасу. Вторая колоннада окружает верхний ярус. Здание завершено крышей с **ЛЮКАРНАМИ** и куполом. Ко входу в здание ведут изящные полукруглые лестницы, портик украшает пара сдвоенных колонн.

АЛЕКСЕЙ ГРИГОРЬЕВИЧ ОРЛОВ-ЧЕСМЕНСКИЙ (1737–1808) – русский военный и государственный деятель периода правления Екатерины II, младший брат её фаворита Григория Григорьевича Орлова. Генерал-аншеф, получил почётную приставку к фамилии в 1769 году за командование эскадрой русского флота и победу в Чесменском бою.

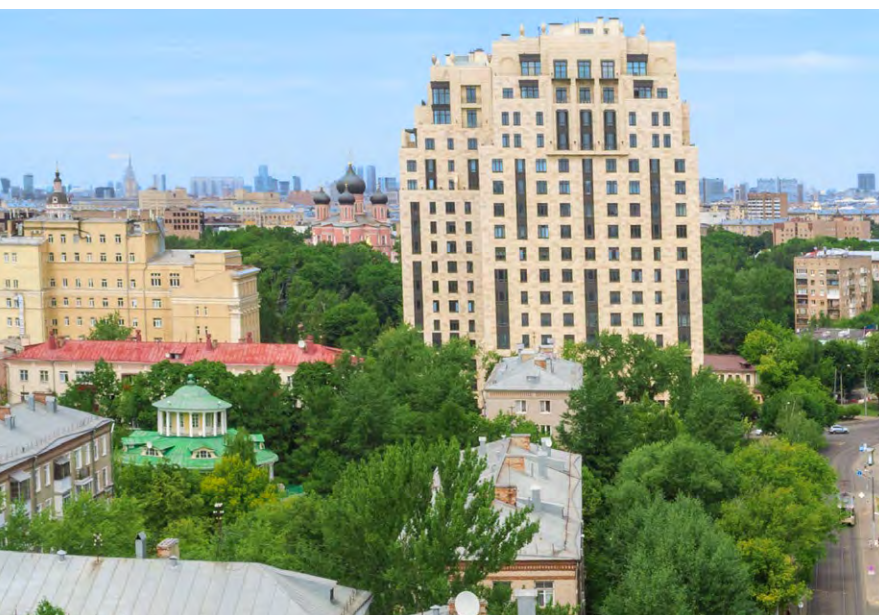
→

ЛЮКАРНА – оконный проём в скате крыши с вертикальной рамой, закрытой по бокам и сверху. Рама оконного проёма стоит обычно в той же плоскости, что и стена фасада, и нередко продолжает стену фасада или располагается в параллельной ей плоскости.

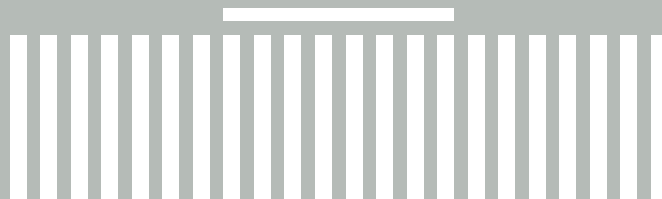


Согласно легенде, особняк когда-то соединялся с Донским монастырём подземным ходом, чему удалось найти частичные подтверждения во время благоустройства территории в конце 1990-х годов.

Донской монастырь (см. с. 76) и дом-голубятню можно будет видеть из окон апартаментов Level Донской (см. с. 40).



ИСТОРИЯ



МОСКОВСКИЙ МОНЕТНЫЙ ДВОР

КАТЕГОРИЯ

История

АДРЕС

Даниловский вал, 1

ОТ LEVEL ДОНСКОЙ

7 минут

5 минут

ДАТА СТРОИТЕЛЬСТВА

1974



Один из двух действующих монетных дворов в России, занимающийся изготовлением монет, медалей и орденов по государственному заказу.

История Московского монетного двора началась в 1942 году с выпуска медалей «За отвагу» и «За боевые заслуги» ^① и изготовления орденов «Красная Звезда» и «Отечественная война» II степени. В том же году на заводе освоено изготовление орденов «Знак Почета» и медалей «За трудовую доблесть», вручавшихся работникам тыла в военные годы.



^① Государственная награда СССР для награждения за умелые, инициативные и смелые действия, сопряжённые с риском для жизни, содействующие успеху боевых действий с врагами Советского государства.

Московский монетный двор принимал активное участие в обеспечении денежной реформы 1961 года. В 1975 году он начал выпуск золотых червонцев. В 1977 году был создан отдельный цех для чеканки серии памятных монет, выпущенных в честь проведения летних Олимпийских игр 1980 года, была освоена технология чеканки монет качества ПРУФ.

ПРУФ – технология чеканки монет и медалей улучшенного качества. Главным и основным отличительным признаком таких монет является ровное зеркальное поле и контрастирующий с ним матовый рельеф монеты или медали. Первые монеты, отчеканенные по технологии пруф, появились в Англии.







Московский монетный двор относится к акционерному обществу «ГОЗНАК».

«ГОЗНАК» – российское предприятие, занимающееся исследованиями, разработкой и производством в области государственных знаков, единственным акционером которого является Российская Федерация. Входит в перечень системообразующих организаций России.



Даниловская мануфактура

КАТЕГОРИЯ

Кластеры и лофты

АДРЕС

Варшавское шоссе, 9

ОТ LEVEL ДОНСКОЙ

 11 минут

 13 минут

ДАТА ОСНОВАНИЯ

1867





Основанное в 1867 году купцом **ВАСИЛИЕМ МЕЩЕРИНЫМ** маленькое прядильное предприятие со временем превратилось в одну из первых российских социально-ориентированных текстильных компаний. В лучшие годы ткацкая фабрика насчитывала свыше 1000 станков, на ней работали 1200 рабочих, у которых была своя больница, родильный дом, учебный корпус, ясли и даже маленький театр. В 1914 году выручка мануфактуры достигала 20 миллионов рублей ^①, а продукция получала награды на международных промышленных выставках.

**ВАСИЛИЙ
ЕФРЕМОВИЧ
МЕЩЕРИН**
(1833–1880)

Купец первой гильдии, крупный предприниматель и фабрикант, потомственный почётный гражданин Москвы. Родился в Калужской губернии в крестьянской семье, но благодаря природному цепкому уму и трудолюбию мелкой торговлей заработал начальный капитал, что позволило ему выкупить маленькую рядовую суконную фабрику в Даниловской слободе и превратить её в одно из самых современных предприятий России, эталон для текстильной отрасли конца XIX – начала XX века.



^① 1 рубль 1914 года примерно равен 630 современным рублям.

Сегодня Даниловская мануфактура – один из модных московских деловых кварталов в стиле **ЛОФТ**, ставший резиденцией лучших коммуникационных агентств и IT-компаний столицы, классический пример **ДЖЕНТРИФИКАЦИИ**. Здесь можно снять современное офисное пространство, прийти поработать в коворкинге или прогуляться в один из симпатичных местных ресторанчиков.

110500

общая площадь мануфактуры, м²

ДЖЕНТРИФИКАЦИЯ – процесс превращения промышленных районов в фешенебельные. Одним из первых примеров джентрификации стало развитие бруклинского промышленного района Уильямсберг, рост цен на недвижимость в котором в 2001–2015 годах побил все рекорды Нью-Йорка. По его наименованию результаты джентрификации иногда называют «эффектом Уильямсберга» (Williamsburg effect).

КЛАСТЕРЫ И ЛОФТЫ



Деловой квартал «Новоспасский»

КАТЕГОРИЯ

Кластеры и лофты

АДРЕС

Дербеневская
набережная, 7/10

ОТ LEVEL ДОНСКОЙ

🚗 15 минут

🚲 20 минут

ДАТА ОСНОВАНИЯ

2014

Современный деловой кластер размером почти 9 гектаров, возникший на месте ситцевой мастерской швейцарского предпринимателя Бухера, построенной в 1823 году. После запрета на ввоз в Россию набивных тканей иностранные специалисты, приехавшие в страну, возвели на этом месте промышленный квартал в европейском сдержанном стиле. Здесь успешно работало Паевое товарищество ситценобивной мануфактуры «ЭМИЛЬ ЦИНДЕЛЬ», соучредителями которого были известные московские предприниматели И. А. Лямин, К. Т. Солдатенков, А. И. Хлудов, размещались ведущие торговые дома того времени.

ТОВАРИЩЕСТВО «ЭМИЛЬ ЦИНДЕЛЬ» учреждено в 1874 году, в 1900 году продукция товарищества отмечена высшей наградой на Всемирной выставке в Париже. В 1914 году товарищество расплолагало 35 печатными машинами, задействовало 3100 рабочих и имело доход 20 миллионов рублей.





Характерной архитектурной особенностью «Новоспасского» остаются внешние чугунные лестницы ①, а также красная кирпичная кладка, ранее скрытая под слоем штукатурки.

Одна из достопримечательностей «Новоспасского» – Институт русского реалистического искусства (ИРРИ) ②, обладающий уникальным частным собранием живописи национальной реалистической школы XX и XXI века. В экспозиции музея ИРРИ также есть эксклюзивные **принты**, эстампы, эскизы и фотографии, сохранившиеся от мануфактуры. В ближайшем будущем здесь откроется Музей ситца, интересный для профессионалов fashion-индустрии и современных дизайнеров.

ПРИНТ – изображение (рисунок или фотография), нанесённое определенным способом на ткань, бумагу или другую поверхность. Применяется в дизайне одежды, упаковки, полиграфическом дизайне, рекламе.

① →

Кирпичный фасад и внешние чугунные лестницы

② →

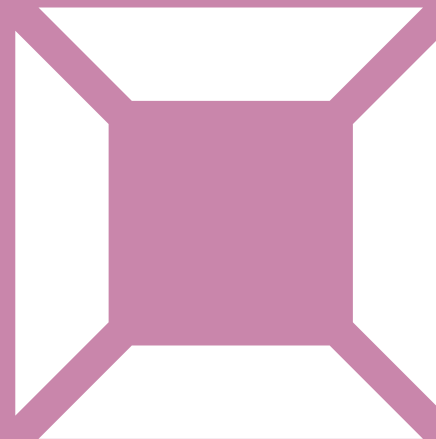
Институт русского реалистического искусства





Сегодня в «Новоспасском» находятся представительства более 150 компаний, среди которых BBDO Group, Softline UPS, Castorama, Группа ПСН, Торсон, Ренессанс Страхование, Karl Storz, Dars Consulting, МЕДСИ и другие.

КУЛЬТУРА



Галерея «На Шаболовке»

КАТЕГОРИЯ

Культура

АДРЕС

Серпуховский вал, 24/2

ОТ LEVEL ДОНСКОЙ

🚶 9 минут
🚲 3 минуты

ДАТА ОСНОВАНИЯ

1991



Галерея «На Шаболовке» (ранее – «Замоскворечье») была создана в Даниловском районе Москвы более 20 лет назад как выставочный зал на базе творческого объединения «Москворечье» в центре Хавско-Шаболовского жилого массива.

Галерея входит в объединение «**ВЫСТАВОЧНЫЕ ЗАЛЫ МОСКВЫ**», с 1991 года её команда организовала и провела более 600 художественных выставок в Москве,

«ВЫСТАВОЧНЫЕ ЗАЛЫ МОСКВЫ» – конгломерат музейно-выставочных пространств, основанный в 2013 году. Представляет собой сеть современных выставочных площадок, работающих с разными видами и жанрами традиционного и современного искусства, насчитывает 19 галерей в 9 округах Москвы.

в других городах России и за рубежом.

В 2014 году пространство галереи полностью обновилось.

Акцент был сделан на проекты, посвящённые авангарду, а также историко-краеведческие проекты, связанные с осмыслением культурного наследия Даниловского района и его популяризацией.

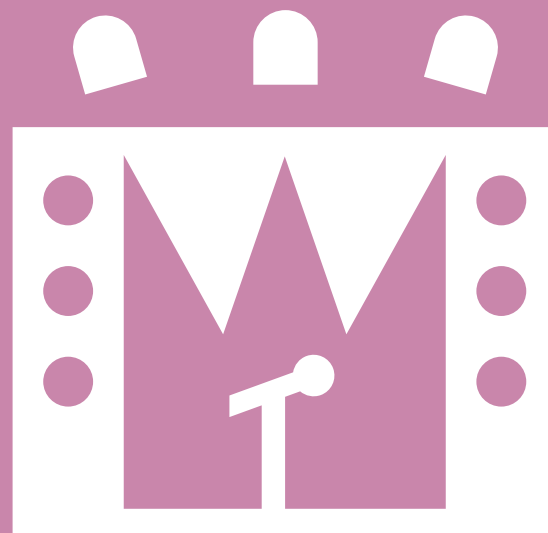


Один из залов галереи занимает Музей авангарда, организованный по принципу открытого хранения и существующий на основе принципа «in progress» ①.

①

«In progress» – музейная концепция, подразумевающая наличие как постоянной основы экспозиции, так и её непрерывное пополнение, в том числе со стороны посетителей.

КУЛЬТУРА



ГлавClub Green Concert

КАТЕГОРИЯ

Культура

АДРЕС

улица Орджоникидзе, 11

ОТ LEVEL ДОНСКОЙ

🚶 8 минут

🚲 5 минут

ДАТА ОСНОВАНИЯ

2006





Одна из лучших в России концертных площадок, располагающая современным звуковым и световым оборудованием. Ранее на этом месте существовали музыкальные клубы «B1 Maximim» ① и «Yotaspace».

Площадь клуба в 5000 м² и танцпол на 3000 человек с 6 VIP-зонами, 8 барами и 3 отдельными входами позволяют проводить концерты любого уровня, включая шоу российских и мировых звёзд. В клубе установлены четыре проекционных видеоскрена 4x6 метров, двадцать восемь плазменных панелей, расположенных в разных зонах клуба, два зеркальных шара с изменяющейся высотой подвеса.

① Клуб «B1 Maximim» был закрыт по предписанию Государственного пожарного надзора вскоре после крупнейшего в истории России пожара в пермском ночном клубе «Хромая лошадь», унесшего жизни 156 человек.

5000

площадь, м²

3000

человек на танцполе

8 6 3

баров

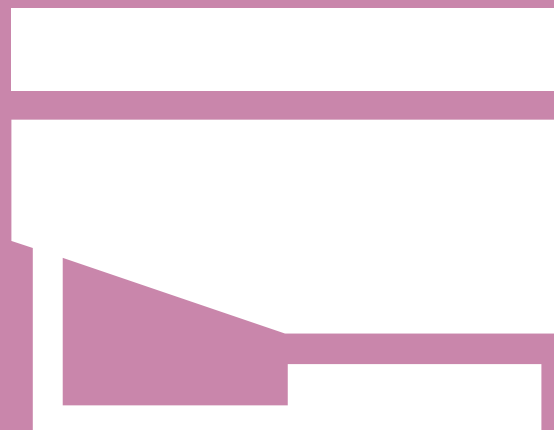
VIP-зон

отдельных
входа

Благодаря отличной оснащённости ГлавClub Green Concert выбрали для выступлений такие коллективы и исполнители, как «Аквариум», Гарик Сукачёв, «Мумий тролль», «Ночные снайперы», «Алиса», «Аукцион», «Браво», а также The Cardigans, Ноэль Галлахер, **ГОРАН БРЕГОВИЧ** и многие другие.

ГОРАН БРЕГОВИЧ – музыкант и композитор, широко известный в странах Восточной Европы и во всём мире как автор музыки к фильмам, среди которых несколько фильмов Эмира Кустурицы.

КУЛЬТУРА



Кинотеатр «Алмаз»

КАТЕГОРИЯ

Культура

АДРЕС

улица Шаболовка, 56

ОТ LEVEL ДОНСКОЙ

🚶 6 минут
🚲 2 минуты

ДАТА РЕКОНСТРУКЦИИ

2020



Открывающийся в 2020 году после реконструкции кинотеатр «Алмаз» по очертаниям будет напоминать футуристический стеклянный корабль. Один из старейших киноцентров Москвы, построенный в 1963 году ①, превратится в ультрасовременный развлекательный комплекс площадью 5000 м², с высококачественным **МУЛЬТИПЛЕКСОМ**, магазинами, киосками и кафе.

МУЛЬТИПЛЕКС – высокотехнологичный кинотеатр с тремя и более кинозалами, позволяющий осуществлять параллельно показ нескольких премьерных фильмов.

5000

площадь, м²

2020

год открытия после реконструкции

4

зала

①

В 1963 году вышли в прокат фильмы «Я шагаю по Москве» (режиссёр Георгий Данелия) и «Три плюс два» (режиссёр Генрих Оганесян), последний посмотрели 35 000 000 зрителей. Лидером же проката 1963 года стала картина «Оптимистическая трагедия» режиссёра Самсона Самсонова с невероятным результатом в 46 000 000 зрителей.



1963

год строительства



В историческом архитектурном проекте обыгрывалось название кинотеатра, поэтому колонну у главного входа венчал элемент в виде алмаза.

По словам главного архитектора Москвы Сергея Кузнецова, объём и форму новому зданию придаст навесной фасад из керамических и алюминиевых панелей, а также красивая вечерняя подсветка.

КУЛЬТУРА



Музей современного искусства «Гараж»

КАТЕГОРИЯ

Культура

АДРЕС

Крымский вал, 9/4

ОТ LEVEL ДОНСКОЙ

🚗 15 минут

🚲 13 минут

ДАТА ОСНОВАНИЯ

2008



Ведущий музей современного искусства в России и первая в стране филантропическая организация, направленная на развитие современного искусства и культуры. Музей основан в 2008 году **ДАРЬЕЙ ЖУКОВОЙ** и Романом Абрамовичем и располагается в Парке Горького. Основными задачами музея декларируются ознакомление России с достижениями современного искусства, поднятие престижа современной отечественной культуры и поддержка молодого поколения российских художников.

ДАРЬЯ ЖУКОВА

Основатель фонда «Айрис», некоммерческой организации по поддержке и продвижению современной культуры. Вел ряд успешных бизнес-проектов в сфере моды и дизайна, в том числе журнал GARAGE Magazine, основанный в 2011 году.



«Гараж» проводит обширную программу выставочной, образовательной, научной и издательской деятельности, в том числе онлайн, отражающую актуальные процессы, происходящие в русской и международной культуре. Здесь создан первый в стране архив, посвященный истории современного русского искусства с 1950-х годов до наших дней. В 2018 году музей посетили 882 тысячи человек, благодаря чему он занял 96 место в числе самых посещаемых художественных музеев мира.

①

В 2017 году музей инициировал создание онлайн-платформы RAAN – Russian Art Archive Network (сеть архивов российского искусства), дающей доступ к оцифрованным документам из архива и собраний RAAN по всему миру.





В «Гараже» проходят не только выставки, но и различные образовательные мероприятия: семинары, лекции, дискуссии, кинопоказы, мастер-классы и курсы для взрослых и детей.

Одной из отличительных особенностей музея стала его доступность для всех категорий посетителей, включая людей с особенностями развития, слабослышащих, незрячих и слабовидящих. Здесь для них везде организована безбарьерная среда с пандусами и лифтами, выделена парковка, проводятся специальные бесплатные экскурсии, в том числе на жестовом языке.



Новая Третьяковка

КАТЕГОРИЯ

Культура

АДРЕС

Крымский вал, 10

ОТ LEVEL ДОНСКОЙ

🚗 15 минут

🚲 17 минут

ДАТА СТРОИТЕЛЬСТВА

1986





Филиал Третьяковской галереи, расположенный в Москве на Крымском валу в парке «Музеон». Построен в 1983–1985 годах по проекту архитекторов Юрия Шевердяева и Николая Сукояна в стиле **СОВЕТСКОГО МОДЕРНИЗМА**. По проекту здание согласуется с ансамблем Нескучного сада и Парка Горького и представляет собой крупномасштабный невысокий павильон с сквозной колоннадой по периметру первого этажа. Общая площадь выставочных залов составила 12 000 м².

Открытие первых выставок состоялось в 1986 году, сегодня музей располагает коллекцией из более чем 5 000 экспонатов, в нём представлены художественные направления XX и XXI веков: русский авангард, социалистический реализм, искусство «сурового стиля», андеграунд и новейшие течения.

СОВЕТСКИЙ МОДЕРНИЗМ

Один из трёх оригинальных советских архитектурных стилей. Охватывает период с 1955 по 1991 годы, по сравнению с конструктивизмом и сталинским классицизмом изучен мало.



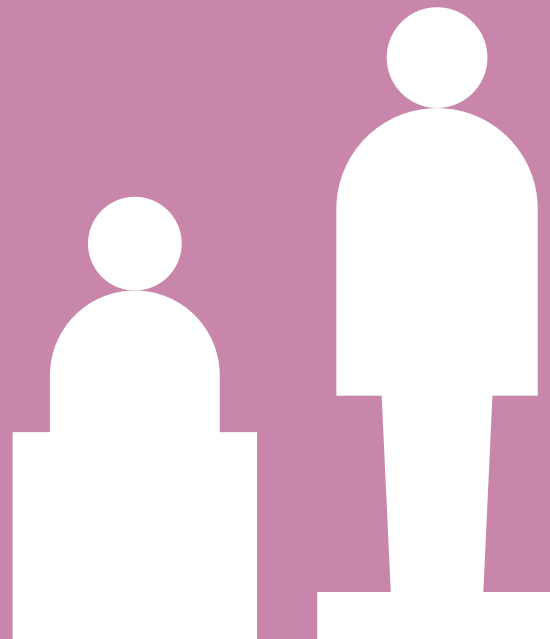
←
В коллекции Новой Третьяковки находится известный «Чёрный квадрат» Малевича.

В 2015 году руководство Третьяковки объявило о смене имиджа музея, здание на Крымском валу получило название «Новая Третьяковка» во избежание путаницы с другими филиалами Третьяковской галереи. Также была изменена навигация: пространство разбили на буквенные сектора по примеру Метрополитен-музея в Нью-Йорке, открыли кафе, лекторий и сувенирный магазин, а за реконструкцию здания взялось архитектурное бюро **РЕМА КОЛХАСА**. В 2016 году после реконструкции был открыт внутренний двор площадью 4 000 м² с фонтаном и амфитеатром для образовательных лекций, музыкальных программ и других мероприятий.

РЕМ КОЛХАС

Видный голландский архитектор, теоретик, основатель архитектурного бюро ОМА, лауреат мировых архитектурных премий, автор масштабных проектов по всему миру. В России принимал участие в проектировании иннограда «Сколково» и музея современного искусства «Гараж».

ПАРКИ



Парк искусств «Музеон»

КАТЕГОРИЯ

Парки

АДРЕС

Крымская набережная

ОТ LEVEL ДОНСКОЙ

🚗 15 минут

🚲 17 минут

ДАТА ОСНОВАНИЯ

1992



Крупнейший в России музей скульптуры под открытым небом. Музей начал образовываться стихийно, когда после событий 1991 года ① происходил активный демонтаж памятников деятелям советской эпохи.

Сегодня в парке установлено более 800 работ. В коллекции «Музеона» представлены монументы вождей 1920–1950-х годов, среди которых памятники Владимиру Ленину, Иосифу Сталину, Феликсу Дзержинскому ②, работы скульпторов Евгения Вучетича, Сергея Меркурова, Веры Мухиной, Юрия Орехова, Зиновия Виленского, монументы эпохи соцреализма и бюсты Героев Социалистического Труда, а также работы скульпторов-авангардистов.

①
Путч 1991 года – антиконституционный захват власти группой советских партийных деятелей, образовавших Государственный комитет по чрезвычайному положению (ГКЧП). Был подавлен в течение нескольких дней политическим руководством РСФСР во главе с Борисом Ельциным.

② →
Памятник Феликсу Дзержинскому на Лубянской площади – монумент, созданный по проекту скульптора Евгения Вучетича и архитектора Григория Захарова, один из одиозных символов советской эпохи. Был установлен в 1958 году напротив здания КГБ СССР и демонтирован по требованию демократически настроенных москвичей после провала попытки государственного переворота ГКЧП 22 августа 1991 года.







Свободная организация «Музеона» позволяет ходить среди скульптур, расположенных вдоль аллей, прикасаться к ним и фотографироваться. Один из маршрутов до «Музеона» пролегает сквозь Нескучный сад и Парк Горького мимо музея современного искусства «Гараж», здания Новой Третьяковки на Крымском валу и через **КРЫМСКУЮ НАБЕРЕЖНУЮ**.

КРЫМСКАЯ НАБЕРЕЖНАЯ – пешеходное пространство, объединённое архитектурной темой волны. На набережной есть липовая аллея, сухой фонтан, велосипедные дорожки, смотровая площадка, амфитеатр и открытая аудитория. Благодаря расширенному при реконструкции 2013 года проходу в Парк Горького, комплекс Крымской, Андреевской и Воробьёвской набережных стал самой протяжённой парковой набережной в Европе.



Центр авангарда

КАТЕГОРИЯ

Культура

АДРЕС

Серпуховский вал, 24/2

ОТ LEVEL ДОНСКОЙ

🚶 9 минут

🚲 3 минуты

ДАТА ОСНОВАНИЯ

2014



Один из самых прогрессивных культурных кластеров Москвы, открывающий художественное наследие **АВАНГАРДИЗМА** 1910–1930-х годов, под руководством **АЛЕКСАНДРЫ СЕЛИВАНОВОЙ**. Центр авангарда представляет социальные и архитектурные эксперименты на примере зданий района и повседневность советского города первых десятилетий советской власти через личные воспоминания жителей. Более 200 археологических находок, документов, книг, журналов, мемориальных предметов, фотографий, интервью, макетов и чертежей зданий в основном собраны в частных собраниях и у жителей Шаболовки.

АЛЕКСАНДРА СЕЛИВАНОВА

Кандидат архитектуры, старший научный сотрудник Музея Москвы, старший научный сотрудник НИИ теории и истории архитектуры и градостроительства. С 2017 года – куратор галереи «На Шаболовке», руководитель Центра авангарда.

АВАНГАРДИЗМ – совокупность течений в архитектуре, литературе и изобразительном искусстве, возникших на рубеже XIX–XX веков.



Здесь ежегодно проходят десятки выставок, каждая из которых — событие в культурном ландшафте столицы.

Центр авангарда – это ежедневные лекции, семинары, кинопоказы, выставки и концерты, прекрасное место интеллектуального общения и культурного обогащения как для взрослых, так и для детей, для которых открыта студия и проводятся мастер-классы.



Воробьёвы горы

КАТЕГОРИЯ

Парки

АДРЕС

улица Косыгина

ОТ LEVEL ДОНСКОЙ

 15 минут

 10 минут

ДАТА ОСНОВАНИЯ

1922



Парковая зона с благоустроенной набережной, протянувшаяся вдоль высокого берега Москвы-реки. Воробьёвы (ранее – Ленинские) горы считаются одним из красивейших мест в Москве благодаря сложному рельефу с густым лесом и самой широкой панораме столицы со смотровой площадки.

①

Панорамный вид с Воробьёвых гор на главное здание Московского государственного университета

Высотка Московского государственного университета ①, Храм Живоначальной Троицы ②, здание Российской академии наук ③ – вот только некоторые достопримечательности Воробьёвых гор.

② →

Храм Живоначальной Троицы на Воробьёвых горах построен в начале XIX века в стиле позднего классицизма. В этом храме молился М.И. Кутузов перед советом в Филях.

③ ↓

Здание Российской академии наук состоит из подиума, на котором расположены два высотных здания, объединённые между собой. Венчает ансамбль декоративная металлическая конструкция.



В 1953 году здесь был сооружён большой лыжный трамплин ④ и открыт освещаемый горнолыжный склон с подъёмниками, функционирующий до сих пор. С 2018 года на другой берег реки, в Лужники ведёт канатная дорога ⑤.

④

Трамплин на Воробьёвых горах построен в 1953 году по проекту инженера А. Галли. Главный трамплин Советского Союза, где проводились международные соревнования среди «летающих лыжников». Реконструирован в соответствии с современными спортивными требованиями.

⑤ →

Длина канатной дороги – 720 метров. На маршруте три станции, каждая из которых имеет индивидуальное архитектурное и дизайнерское решение. Пропускная способность – 1600 человек в час.



Набережная Воробьёвых гор – излюбленное место для катания на роликах, скейтбордах и велосипедах, а также бега на длинные дистанции.

ПАРКИ



Донской сквер

КАТЕГОРИЯ

Парки

АДРЕС

Донская улица

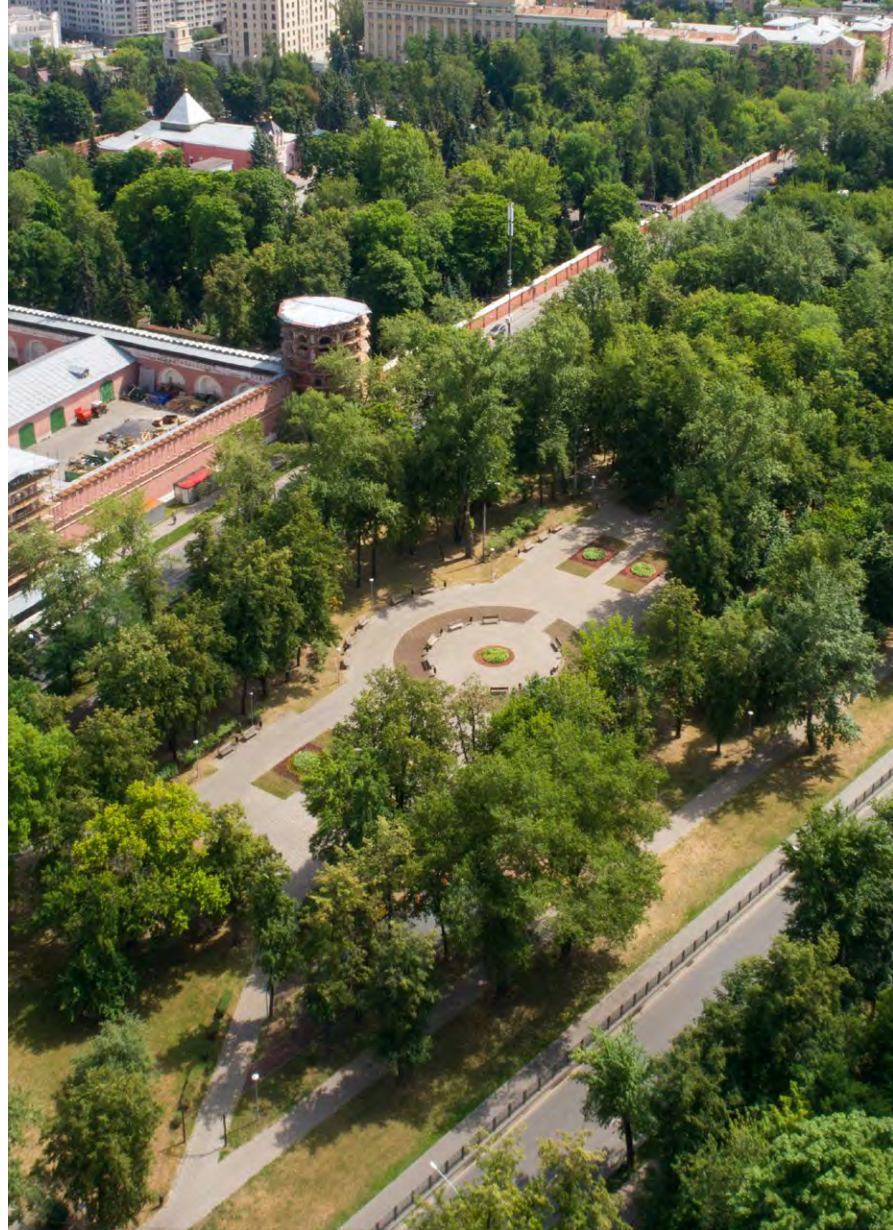
ОТ LEVEL ДОНСКОЙ

7 минут

3 минуты

ДАТА ОСНОВАНИЯ

XVII век





Зелёное сердце района

Расположенный между Донской улицей и 3-м Донским проездом сквер – зелёное сердце района и любимое место для прогулок в любое время года. Здесь можно уединиться под тенистыми деревьями, поиграть на лужайках с детьми или выйти на пробежку с домашним любимцем.

Тихие аллеи Донского сквера, раскинувшегося перед Донским монастырём, отгораживают вековые стены ① и камни древних некрополей от городского шума и суеты.



← ①

Стены Донского монастыря возведены по всем канонам русского оборонительного зодчества в 1711 году, имеют 12 башен, бойницы и галереи для стрельцов.



Здесь можно окунуться
в атмосферу времени —
прошлого и настоящего,
ощутить себя частью
истории.

ПАРКИ



Парк Горького

КАТЕГОРИЯ

Парки

АДРЕС

Пушкинская набережная

ОТ LEVEL ДОНСКОЙ

🚲 20 минут

🚗 12 минут

ДАТА ОСНОВАНИЯ

1928





Центральный парк культуры и отдыха имени Максима Горького – одна из самых больших и благоустроенных рекреационных территорий столицы площадью 220 гектаров. В разное время проектировкой парка занимались художник **ЭЛЬ ЛИСИЦКИЙ** и архитектор Александр Власов, а знаменитая входная арка возведена в 1955 году по проекту архитектора Георгия Щуко.

Летом парк посещает до 40 000 человек в будни и свыше 250 000 человек в выходные дни, а зимой здесь заливается самый большой в Европе каток ① с искусственным льдом.

ЭЛЬ ЛИСИЦКИЙ
(1890–1941)

Выдающийся представитель авангарда, способствовавший развитию супрематического направления в архитектуре.



220

площадь, га

250 000

человек в день

← ①

Каток в Парке Горького – общая площадь 15 000 м², открыт с ноября по март.



Парк Горького стал сегодня, пожалуй, самым модным местом прогулок в Москве.

Здесь проходят главные городские мероприятия и отмечаются государственные праздники, на его площадках звучат концерты симфонической и современной музыки, он изобилует площадками для отдыха, занятий спортом, танцев и игр на свежем воздухе. Вся территория Парка Горького обеспечена Wi-Fi покрытием и велодорожками. Здесь открылся музей современного искусства «Гараж» ② и раскинулся парк скульптур под открытым небом «Музеон», расположены Центральный дом художника и Центральная художественная школа Российской академии художеств.

② →

Здание музея современного искусства «Гараж», бывший ресторан «Времена года»



Список иллюстраций

с. 15

Автор – Астафьева-Длугач М.И.
Загрузил фото – Brickdorn
Лицензия – Creative Commons Attribution 4.0

с. 38

Автор – Bettmann, Corbis
Загрузил фото – Rezonansowy
Лицензия – Public domain

с. 59

Автор – неизвестен
Загрузил фото – Snowgrove
Лицензия – Public domain

с. 68

Photo by Jay Wennington on Unsplash

с. 73

Автор – Dana Hull
Загрузил фото – Julian Felsenburgh
Лицензия – Public domain

с. 94

Автор – Fdutil
Загрузил фото – Boothferry~commonswiki, Alhimik, Fdutil
Лицензия – Creative Commons Attribution 3.0

с. 103

Автор – Central Bank of Russian Empire
Загрузил фото – Stanislav Kozlovskiy
Лицензия – Public domain

с. 121

Photo by Ethan Judd on Unsplash

с. 122

Photo by Daniel Robert on Unsplash

с. 124

Photo by Glenn van de Wiel on Unsplash

с. 128

Photo by Kristis Luhaers on Unsplash

с. 177

Автор – Stedelijk Museum, Amsterdam
Загрузил фото – Carl Ha
Лицензия – Public domain

Офисы продаж

г. Москва, 4-й Верхний Михайловский пр., 1

г. Москва, ул. Валовая, д. 35, корп. Б

Ежедневно, 9:00–21:00

☎ +7 495 150-50-66

www.level.ru



App Store



Google Play



Форум



www.level.ru

Все материалы, включая фото- и CGI-изображения, приведенные в настоящем буклете, носят исключительно информационный характер и не являются публичной офертой, определяемой положениями ст. 437 ГК РФ.

Подписывайтесь на новости

от Level Group

   #levelgroup

design by

**ZOLOTO
GROUP**

Отпечатано

Тираж