

moda
donna

НА ПРИРОДУ

Рублево-Успенское шоссе Киевское шоссе
Новорижское шоссе Калужское шоссе
Минское шоссе Дмитровское шоссе
Сколковское шоссе Москва

КОЛЛЕКЦИЯ
ВЕСНА - ЛЕТО 2018

ISSUE #1



savills

moda
donna

НА ПРИРОДУ КОЛЛЕКЦИЯ
ВЕСНА - ЛЕТО 2018



МОДА НА ПРИРОДУ ОТ РЕДАКТОРА

Понятие «мода» давно перестало относиться только к индустрии одежды. Сложно представить, как глубоко fashion проник в сферу недвижимости, задавая новые тренды и вдохновляя на создание шедевров архитектуры. В свою очередь, наши клиенты все чаще проявляют яркую индивидуальность в процессе выбора своего будущего дома. Все это вдохновило нас на создание уникального буклета, не просто демонстрирующего имеющиеся на рынке загородной недвижимости предложения, но и дающего возможность ощутить стиль жизни через fashion-образы. Ждем Вас на примерку Вашего будущего дома!

НИНА РЕЗНИЧЕНКО

moda doma

В ЭТОМ НОМЕРЕ:

Рублево-Успенское шоссе
Новорижское шоссе
Минское шоссе
Сколковское шоссе
Киевское шоссе
Калужское шоссе
Дмитровское шоссе
Москва

ГЛАВНЫЙ РЕДАКТОР:

Нина Резниченко,
Директор департамента продаж
загородной недвижимости
компании Savills

АРТ-ДИРЕКТОР:

Никита Лупинос

ВЫПУСКАЮЩИЙ РЕДАКТОР:

Мария Русакова



ИЛЛЮСТРАТОР:

Анастасия Кузьмина



Менеджер дел.

HAUTE COUTURE

ДОМА НА РУБЛЕВО-УСПЕНСКОМ ШОССЕ – ЭТО КОЛЛЕКЦИЯ «ОТ-КУТЮР». ТАК ЖЕ, КАК В ИНДУСТРИИ ОДЕЖДЫ, КАЖДЫЙ ОБЪЕКТ ЗДЕСЬ УНИКАЛЕН, СОЗДАН ПО ЭКСКЛЮЗИВНОМУ ДИЗАЙН-ПРОЕКТУ, НО В ОТЛИЧИЕ ОТ МОДНЫХ НАРЯДОВ, КОТОРЫЕ ЗАЧАСТУЮ СТАНОВЯТСЯ ЛИШЬ МУЗЕЙНЫМИ ЭКСПОНАТАМИ И НЕ ПРИСПОСОБЛЕНЫ ДЛЯ ЖИЗНИ, ДОМА, СПРОЕКТИРОВАННЫЕ ПОД ЧУТКИМ РУКОВОДСТВОМ ИМЕНИТЫХ АРХИТЕКТОРОВ, СОЗДАЮТ ПОИСТИНЕ НЕВЕРОЯТНЫЙ КОМФОРТ ДЛЯ БУДУЩИХ ПОКУПАТЕЛЕЙ.



Рублево-Успенское шоссе



Интерьер дома выгодно отличает стильная лаконичность, подчеркнутая ценными сортами дерева, такими как эбен, палисандр и тик. В отделке помещений используется натуральный сланец. Мебель, светильники и аксессуары представлены лучшими образцами итальянского дизайна.

01 /

САДЫ МАЙЕНДОРФ
Рублево-Успенское шоссе, 8 км

Загородный дом в поселке Сады Майендорф. Построен по проекту известного итальянского архитектурного бюро Raboni Architeti. В доме площадью тысяча квадратных метров есть все необходимое для комфортного проживания.

Дом: **1000 кв.м**
Участок: **35 сот.**



Количество спален: 4 Этажность: 2 Число уровней: 3 С отделкой «под ключ»



Жуковка XXI

Дом: **1200 кв.м**
Участок: **60 сот.**

02 /

ЖУКОВКА 21
Рублево-Успенское шоссе, 9 км

Просторный особняк в одном из самых статусных поселков Подмосковья. Функциональное планировочное решение, спокойные и благородные оттенки в интерьере, в сочетании с дизайнерской мебелью и предметами декора создают изысканный и выразительный характер дома.



Количество спален: 7 Этажность: 3 Число уровней: 4 С отделкой «под ключ»

Рублево-Успенское шоссе, 5 км

03 / БАРВИХА 21



Дом: **1500** кв.м
Участок: **63 сот.**

Стильный дом в Барвихе 21. Большое количество окон, через которые поступает много естественного света, открытая симметричная планировка, объемные террасы и консольные крыши. Фасад выполнен из натурального камня.

XXL
Стоимость:
\$ 10 000 000

Количество спален: 6 Этажность: 2 Число уровней: 3 С отделкой «под ключ»

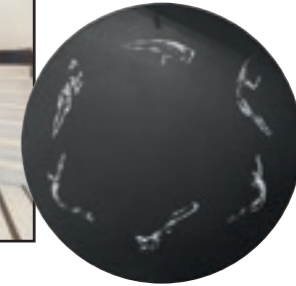


04 /

Оригинальный и очень светлый дом в Барвихе 21. Новая качественная отделка. Планировка включает в себя 4 спальни и гостиную со вторым светом. Участок 37 соток с выполненными ландшафтными работами.

Стоимость:
\$ 8 500 000

Дом: **925,6** кв.м
Участок: **37 сот.**



Количество спален: 4 Этажность: 2 Число уровней: 2 С отделкой «под ключ»

05 /



Современный дом с отделкой «под ключ»! Функциональное планировочное решение: 3 уровня, просторные спальни с гардеробными и ванными комнатами, домашний кинотеатр. Шикарный участок с отдельно стоящим гаражом и квартирой для персонала.

Дом: **1075,6** кв.м
Участок: **36 сот.**

\$ 8 700 000

Количество спален: 4 Этажность: 2 Число уровней: 3 С отделкой «под ключ»



Березки

Рублево-Успенское шоссе, 17 км

Коттеджный поселок Берёзки построен по проекту знаменитого швейцарского архитектора Даниэля Шиндлера. Известный своим умением гармонично сочетать средневропейскую архитектуру с пейзажами русской природы, он сумел спроектировать настоящий шедевр. Функциональные, полные света дома европейской современной архитектуры безупречно вписались в живописный ландшафт, особенно красиво – на покатых склонах протяженной береговой линии. На территории более 60 га построены и готовы к отделочным работам 151 резиденция и все объекты развлекательной, спортивной и детской инфраструктуры.

06 /

Bond

Дом: 1307 кв.м
Участок: 38-46 сот.



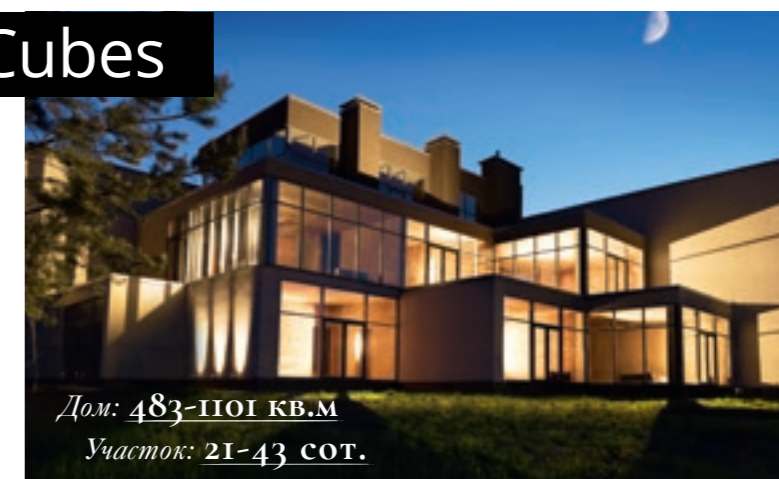
Offset

Дом: 773-1167 кв.м
Участок: 17-34 сот.



Cubes

Дом: 483-1101 кв.м
Участок: 21-43 сот.



Papillon

Дом: 688-1570 кв.м
Участок: 26-49 сот.



Школа Детский сад СПА-комплекс Торговый центр

08 /

07 /

Дом: **1530 КВ.М**
Участок: **30 сот.**

ИЛЬИНСКИЕ ДАЧИ

Рублево-Успенское шоссе, 9 км

Внешняя лаконичность, функционально спланированное пространство и максимальный комфорт – три главных составляющих дома в Ильинских Дачах. Современный дизайн интерьера подчеркивает архитектурную концепцию дома.



ЖУКОВКА 21

Рублево-Успенское шоссе, 9 км

Участок: **2,5 га**

\$ 18 000 000

ИЛЬИНСКОЕ ПОЛЕ

Рублево-Успенское шоссе, 10 км

Участок: **60 сот.**

\$ 2 880 000

РАЗДОРЫ-2

Рублево-Успенское шоссе, 5 км

Участок: **20 сот.**

\$ 1 600 000

09 /



НИКОЛИНО
Рублево-Успенское шоссе, 23 км

Дом в современном стиле, возведенный по авторскому проекту и органично вписанный в рельефный ландшафт участка. Высокие потолки, панорамное остекление, потрясающие виды из окон на озеро. Роскошная зона отдыха с бассейном (длина дорожки 25 м). Высокое качество строительства и отделочных материалов.

Дом: 1667 кв.м
Участок: 35 сот.

XXXI
Стоимость:
\$ 10 500 000

Количество спален: 6 Этажность: 2 Число уровней: 3 Под чистовую отделку

10 /



XL
Стоимость:
\$ 14 000 000

НИКОЛИНО
Рублево-Успенское шоссе, 23 км

Роскошная резиденция в Николино! Классический особняк с элементами стиля модерн. Фасады величественны и прекрасны. Внутреннее пространство функционально спланировано. Участок с великолепным ландшафтным дизайном, обустроенной зоной для барбекю и уютной беседкой.

Дом: 1830 кв.м
Участок: 35 сот.



Количество спален: 6 Этажность: 2 Число уровней: 4 С отделкой «под ключ»

11 /

Новое Николино

Николино – легендарный клубный поселок! Расположенный в уникальном месте, тщательно спланированный и продуманный до мелочей, он олицетворяет все то, что входит в понятие элитного загородного жилья. В Николино 3 ресторана, прекрасно оборудованный пляж, спа, русская и восточная бани, множество развлечений для детей, и все это живописно дополняет лесное озеро. Гуляя по улочкам Николино, вы будете любоваться мозаикой из гальки на площади, авторскими скульптурами и беседками в уединенных уголках парков, уникальной ковкой оград и виртуозной лепниной на фасадах домов.

Территория: 30 га

Участки: от 15 соток

Стоимость: от \$ 49 000/сотка



PRET-A-PORTER

НОВОРИЖСКОЕ ШОССЕ ОБЛАДАЕТ СТАТУСОМ ОДНОГО ИЗ САМЫХ ПРЕСТИЖНЫХ И ДОРОГИХ НАПРАВЛЕНИЙ ЗАГОРОДНОЙ НЕДВИЖИМОСТИ. КАК И В КОЛЛЕКЦИЯХ «ПРЕТ-А-ПОРТЕ», НА ЭТОМ НАПРАВЛЕНИИ ВЫ НАЙДЕТЕ КОТТЕДЖНЫЕ ПОСЕЛКИ С ЦЕЛЫМ КАЛЕЙДОСКОПОМ ПРЕИМУЩЕСТВ ДЛЯ ПОВСЕДНЕВНОЙ ЖИЗНИ – ЭТО И НЕВЕРОЯТНО РАЗВИТАЯ ИНФРАСТРУКТУРА, И ВЕЛИКОЛЕПНАЯ ТРАНСПОРТНАЯ ДОСТУПНОСТЬ, А ТАКЖЕ ХОРОШАЯ ЭКОЛОГИЯ. САМИ ЖЕ ОБЪЕКТЫ НЕДВИЖИМОСТИ ПРИЯТНО УДИВЯТ ВАС РАЗНООБРАЗИЕМ СТИЛЕВЫХ И ПЛАНИРОВОЧНЫХ РЕШЕНИЙ.



Новорижское шоссе

12 /

МОНОЛИТ

Новорижское шоссе, 24 км

Утонченный дом в духе ар-деко. Большие окна в пол, высокие дверные проемы, светлые стены и потрясающие предметы интерьера создают комфорт и неповторимый уют загородной жизни. Здесь каждая деталь продумана до мелочей. При выборе мебели и светильников предпочтение было отдано известным мировым брендам, таким как — Ralph Lauren, Bernhardt и Lexington. Лестница, камин, карнизы, двери с витражами, а также предметы мебели и света созданы специально для этого дома.

*Дом: 600 кв.м
Участок: 30 сот.*



L \$ 4 000 000



Количество спален: 5 Этажность: 2 Число уровней: 3 С отделкой «под ключ»

L \$ 4 950 000

13 /

Никольская Слобода

НИКОЛЬСКАЯ СЛОБОДА

Новорижское шоссе, 9 км

В доме элементы классической архитектуры соседствуют с полностью остекленными поверхностями, а состаренная резная мебель гармонично сочетается с элементами современного дизайна. Дом идеально вписан в живописный ландшафт, создающий атмосферу приватности.

*Дом: 574 кв.м
Участок: 29 сот.*



Количество спален: 4 Этажность: 2 Число уровней: 3 С отделкой «под ключ»

14 /

Дом: 800 кв.м
Участок: 22 сот.



ГРИНФИЛД
Новорижское шоссе, 23 км

Стильный дом на потрясающем участке с ландшафтным дизайном. В доме 6 спален, комфортабельная зона спа с джакузи и хаммамом, летняя и зимняя веранды. На участке посажены крупномеры, установлен автополив. Отдельно расположен гостевой дом площадью 100 кв.м с зоной для барбекю.



L \$ 3 900 000

Количество спален: 6 Этажность: 2 Число уровней: 3 С отделкой «под ключ»

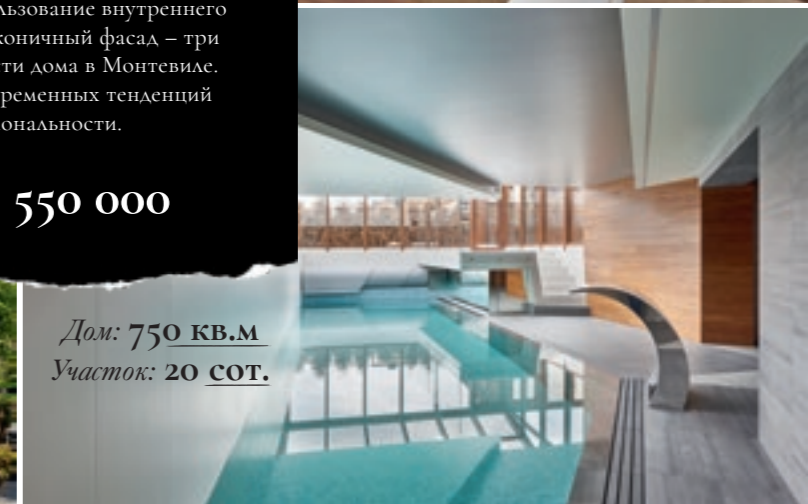
15 /

МОНТЕВИЛЬ
Новорижское шоссе, 24 км

Красивый стильный интерьер, рациональное использование внутреннего пространства и лаконичный фасад – три главных особенности дома в Монтевиле. Яркий пример современных тенденций и функциональности.

L \$ 3 550 000

Дом: 750 кв.м
Участок: 20 сот.



Количество спален: 5 Этажность: 2 Число уровней: 4 С отделкой «под ключ»

16 /



ЗЕЛЕНАЯ ГОРКА

Новорижское шоссе, 35 км

Стильный дом с потрясающей атмосферой в поселке Зеленая Горка. Высокое качество строительства, стены из клееного бруса. Комфортное планировочное решение, полноценная мансарда. Дом расположен на красивом участке с ландшафтным дизайном. Отдельно расположены: игровая площадка, зона для барбекю, а также гараж на 2 м/м с квартирой для персонала. Уникальное предложение по соотношению цены и качества.

Дом: 650 кв.м
Участок: 30 сот.

Ⓛ ₹ 100 000 000

Количество спален: 5

Этажность: 2

Число уровней: 3

С отделкой «под ключ»

17 /

АРХАНГЕЛЬСКОЕ-2

Новорижское шоссе, 9 км

Элегантный дом в английском стиле, построен из высококачественных строительных материалов. Высокие потолки и большие окна делают дом светлым и очень уютным.



Ⓛ ₹ 95 000 000

Дом: 587 кв.м
Участок: 18,3 сот.

Количество спален: 4

Этажность: 2

Число уровней: 2

Без отделки

18 /



ТРЕТЬЯ ОХОТА

Новорижское шоссе, 8 км

Роскошная современная вилла в поселке Третья Охота. Основной дом выполнен по авторскому проекту лондонского архитектора Рафаэля Шафира. Северный и южный фасады совершенно разные, но органично дополняют друг друга. Ландшафт участка дополняет архитектурную концепцию дома, поражая четкостью геометрических форм.

Дом: 1348 кв.м
Гостевой дом: 350 кв.м
Дом для персонала: 250 кв.м
Участок: 108 сот.

Ⓛ \$ 18 000 000

Количество спален: 7

Этажность: 2

Число уровней: 3

С отделкой «под ключ»

VINTAGE

САМО ПОНЯТИЕ «ВИНТАЖНЫЙ» ХАРАКТЕРИЗУЕТ ОРИГИНАЛЬНЫЙ СТИЛЬ, ПОБУЖДАЮЩИЙ МНОГИХ ИМЕНИТЫХ МОДЕЛЬЕРОВ ИСКАТЬ ВДОХНОВЕНИЕ В РЕТРОФАСОНАХ. ПОЧЕМУ МЫ СРАВНИВАЕМ МИНСКОЕ ШОССЕ С ВИНТАЖНОЙ МОДОЙ? ИМЕННО ПОТОМУ, ЧТО ЭЛИТНЫЕ ПОСЕЛКИ НА ЭТОМ НАПРАВЛЕНИИ ПЕРЕНОСЯТ НАС ВО ФРАНЦИЮ ПОБЛИЖЕ К КУРОРТАМ ПАРИЖСКОЙ ЗНАТИ, КОТОРАЯ ЗНАЛА ТОЛК НЕ ТОЛЬКО В МОДЕ, НО И В АРХИТЕКТУРЕ.



Минское шоссе

Французский прононс

Довиль, регион Нормандия

*Именно в Довиле Коко Шанель
открыла свой первый бутик,
а также ввела моду на загар.*

Deauville (Довиль), самый известный из морских курортов Нормандии — красивый, зеленый и ухоженный городок на берегу пролива Ла-Манш. Его давно облюбовала французская кинобегемота: в разное время здесь отдыхали Катрин Денев, Изабель Аджани, Ванесса Паради, Жан-Поль Бельмондо и Жерар Депардьё. Столь взыскательные гости не зря облюбовали именно этот курорт: кроме чистого океана и роскошного пляжа здесь есть, где приятно провести время. Будь то казино, фестиваль американского кино, мировой чемпионат по поло или крупнейший во Франции аукцион лошадей. Довиль был построен в 1859 году — специально для того, чтобы парижская знать обрела персональный курорт, где можно было бы принимать морские ванны, не особенно страдая от солнца, и демонстрировать благосостояние, не боясь показаться бестактным. Построил его герцог Шарль де Морни, дальний родственник Наполеона Бонапарта, по совету супруги, в девичестве княжны Трубецкой. Практически сразу этот городок стал одним из самых

шикарных курортов Франции. Довиль — это шикарные виллы в садах, казино, променады, ипподром и длинные белые пляжи. Здесь, в Довиле, смеялись и болтали «Девушки в цвету», здесь «золотая молодежь» века девятнадцатого училась вдохновенному пижонству. Красивого в Довиле много: и огромный песчаный пляж, и широкая набережная, на которой снимали «Мужчину и женщину» Лелуша, и пляжные кабинки в стиле ар-деко. Многие из них исписаны именами знаменитых кинозвезд — Риты Хейворт, Хамфри Богарта, Ингрид Бергман. Прогулки по пляжу вдоль кромки воды всегда были в Довиле светским развлечением, а вот купание в море, нечто самой собой разумеющееся сегодня, в 1913 году считалось неприличным. Негласное правило впервые было нарушено Коко Шанель. Именно она и ее друг Бой Кейпел стали первыми купальщиками Довиля. Об их «героическом заплыве» газеты тогда написали на первых полосах. Это место, ставшее легендой для многих поколений парижан, вдохновило на создание прекрасного уголка Франции неподалеку от Москвы...

ВОЗМУТИТЕЛЬНИЦА СПОКОЙСТВИЯ

Чинная жизнь фешенебельного Довиля в 1913 году была нарушена появлением здесь молодой и неугомонной Коко Шанель, которую вскоре узнал весь мир. Во-первых, юная Шанель нарушила все приличия и публично искупалась в море, что до тех пор было негласно запрещено этикетом. О заплыве Коко в компании с любовью всей ее жизни Боем Кейпелом писали все тогдашние газеты. Но в конечном счете ее безумный пример оказался заразительным. Во-вторых, Шанель ввела здесь моду на загар и одежду простого кроя из самых дешевых, но удобных материалов, которые раньше использовали лишь местные рыбаки и моряки. И именно в Довиле открылся ее первый магазин одежды.



В 10 КМ ОТ МОСКВЫ В ОДИНЦОВСКОМ РАЙОНЕ НАХОДИТСЯ ПОСЕЛОК, НАЗВАНИЕ И АРХИТЕКТУРНАЯ КОНЦЕПЦИЯ КОТОРОГО НАПОМИНАЮТ О ПРЕКРАСНОЙ И НЕПОВТОРИМОЙ ФРАНЦИИ.

ДОВИЛЬ

РОСКОШНЫЙ И УЮТНЫЙ

Клубный комплекс Довиль – это островок Франции в Подмосковье на берегу роскошного озера, всего в 10 км от Москвы. Дома в поселке спроектированы по эскизам французских архитекторов с использованием архивных материалов конца XIX – начала XX века.

Каждый дом уникален, а все вместе они образуют безупречный ансамбль, дополненный роскошным парковым дизайном. Комплекс полностью построен и в значительной степени заселен. На территории поселка расположились роскошный ресторан, летнее кафе с чудесным пляжем, магазины, спа-комплекс, площадки и развлечения для детей.



19 /

ДОВИЛЬ

Минское шоссе, 10 км

**ШИКАРНАЯ
КВАРТИРА
С ОТДЕЛКОЙ
«ПОД КЛЮЧ»
ПО ЛУЧШЕЙ
ЦЕНЕ!**

Квартира: 85,3 кв.м

Комнат: 3



S | Р 30 000 000



XL | \$ 15 000 000

20 /

ДОВИЛЬ

Минское шоссе, 10 км

Формула классического стиля проста: это натуральные материалы, строгость форм и аристократическая роскошь, помноженные на традиции и качество. Дорогие отделочные материалы, великолепно подобранные предметы мебели, текстиля, декора от ведущих мировых брендов: Clive Christian, Parker & Farg, Ralf Laugen. Светильники и сантехника ручной работы от Christopher Hyde, Chelsom, Schonbek, Ralf Laugen и т. д. Интерьеры в таком стиле предпочитают обладатели отменного вкуса, ценители уюта, комфорта и размеренного образа жизни. Это действительно эксклюзивное коллекционное предложение!

Дом: 1246 кв.м

Участок: 36 сот.



Количество спален: 1

Этаж: 4

Число уровней: 1

С отделкой «под ключ»

Количество спален: 5

Этажность: 3

Число уровней: 3

С отделкой «под ключ»



S \$ 2 800 000

21 /

ДОВИЛЬ

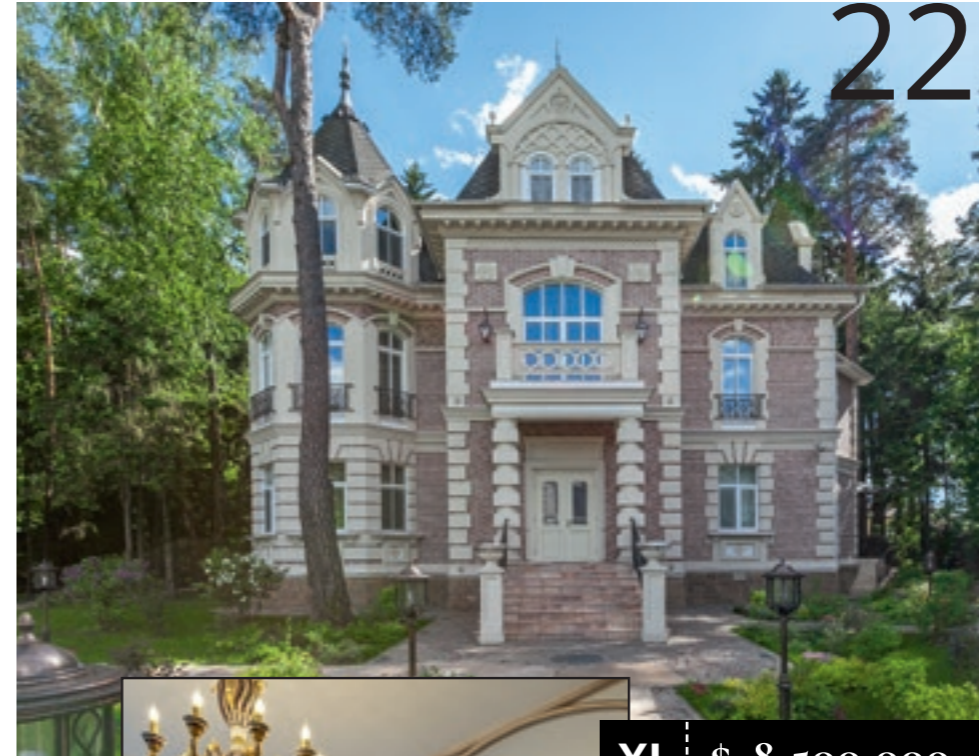
Минское шоссе, 10 км

**ЛУЧШЕЕ
ПРЕДЛОЖЕНИЕ
ОТ СОБСТВЕННИКА!
ДОМ, В КОТОРОМ
МОЖНО ВОПЛОТИТЬ
САМЫЕ СМЕЛЫЕ
ДИЗАЙНЕРСКИЕ
РЕШЕНИЯ!**

*Дом: 841 кв.м
Участок: 25 сот.*



Количество спален: 5 Этажность: 2 Число уровней: 4 Без отделки



22 /

ДОВИЛЬ

Минское шоссе, 10 км

Интерьер дома выполнен в неоклассическом стиле. Это обновленный взгляд на любимые многими интерьеры в классике. Каждая деталь продумана и уникальна - роскошный портал камина, оформление колонн, ограждение парадной лестницы, роспись, мозаика, светильники. Все эти детали, цветовое решение интерьера, построенное на спокойных благородных тонах в сочетании с дорогой мебелью и подобранными предметами декора вместе образуют стильный и выразительный интерьер!

*Дом: 615 кв.м
Участок: 23 сот.*



XL \$ 8 500 000



Количество спален: 6 Этажность: 3 Число уровней: 3 С отделкой «под ключ»

Трувиль

*«L'art de vivre», или
«искусство жить» – умение,
столь присущее французам.*

Трувиль – клубный загородный комплекс премиум-класса с уникальным архитектурным решением. Здесь воспроизведен стиль и атмосфера элегантного французского курорта Trouville-sur-Mer, когда-то очаровавшего Александра Дюма и Клода Моне.

Фасады домов выполнены в лучших традициях французского зодчества конца XIX – начала XX века. Прямо на территории комплекса – каскад озер с водопадами, красивой набережной и летним кафе, где можно выпить кофе с круассаном и поболтать с соседями.

Вас удивит идеальная гармония этого места – красота природы в сочетании с красотой архитектуры. Здесь есть все, чтобы наслаждаться каждым днем.



23 /

ТРУВИЛЬ
Минское шоссе, 16 км

Таунхаус: 300 кв.м
Участок: 2,3 сот.



**ИЗЯЩНЫЙ
ТАУНХАУС
С ДВУМЯ
СПАЛЬНЯМИ
И УЮТНОЙ
ГОСТИНОЙ**

М | **₹ 30 000 000**

Количество спален: 2 Этажность: 2 Число уровней: 3 Без отделки

24 /



М | **\$ 2 000 000**



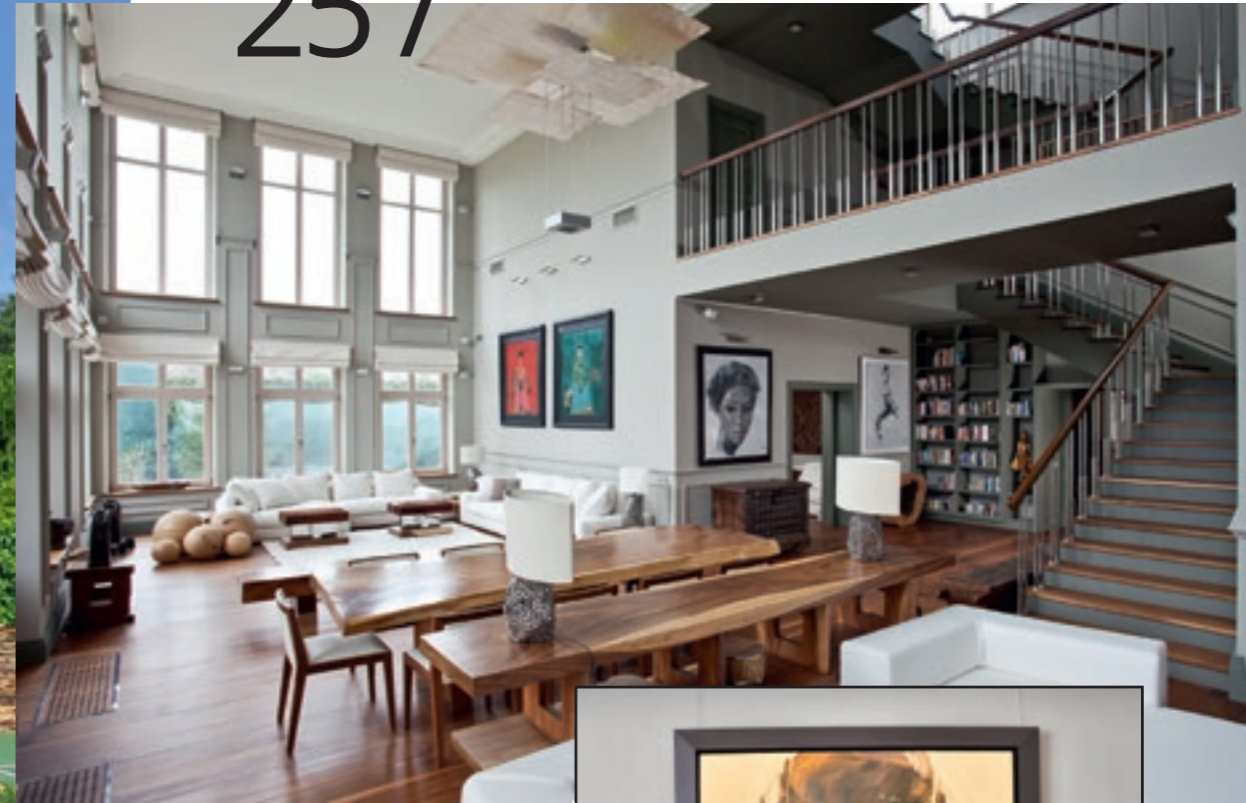
ТРУВИЛЬ
Минское шоссе, 16 км
**ПОТРЯСАЮЩИЙ
ДОМ С
ЭЛЕГАНТНОЙ
ОТДЕЛКОЙ**

Дом: 400 кв.м
Участок: 13 сот.

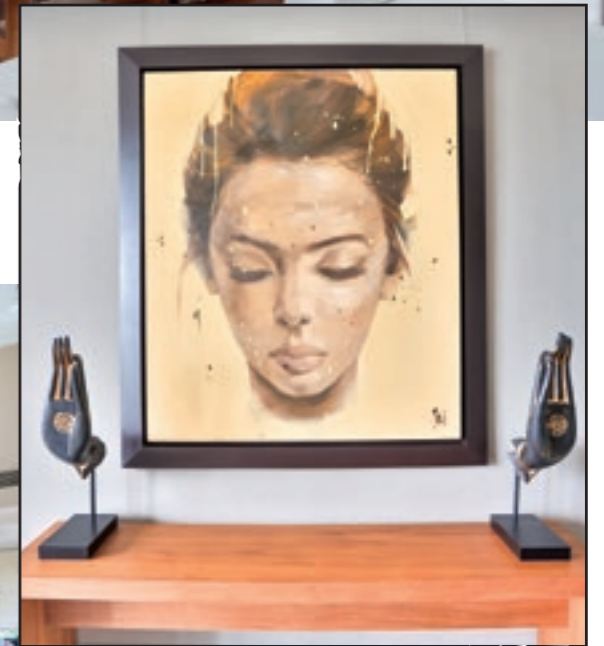


Количество спален: 4 Этажность: 3 Число уровней: 3 С отделкой «под ключ»

25 /



Дом: 807 кв.м
 Участок: 47 сот.



L \$ 8 200 000

Стольное

Минское шоссе, 5 км

Создатели проекта – итальянский дизайнер Антонелла Яцетти из Генуи и московский архитектор Михаил Свистунов – воплотили в реальность лучшие европейские архитектурные традиции.

Концепция проекта объединяет эксклюзивный авторский дизайн, дорогие натуральные отделочные материалы и ультрасовременное техническое оснащение. У дома особая притягательная энергетика – ведь он создавался с большой любовью.

Особо хочется отметить интерьер дома. Это выдержанное традиционное пространство, стилистика которого базируется на сочетании тонов теплого изысканного американского ореха, сбалансированного оттенками серого и приглушенно оливкового в деталях с чистой геометрией. Такие решения позволили создать основу для предметов искусства и артефактов, которые, в свою очередь, создают атмосферу и завершают образ дома.



FUTURISM

ПЕРВЫЕ ИНТЕРПРЕТАЦИИ ОДЕЖДЫ ИЗ БУДУЩЕГО ПОЯВИЛИСЬ НА ПОДИУМАХ ЕЩЕ В 60-Х ГГ. XX ВЕКА. С ТОГО ВРЕМЕНИ ИНТЕРЕС К ФУТУРИЗМУ НЕ ИСЧЕЗ, А ЛИШЬ УСИЛИЛСЯ, ПЕРЕМЕЩАЯСЬ В ДРУГИЕ ОТРАСЛИ. ТАК, ЖИЛЫЕ КОМПЛЕКСЫ НА СКОЛКОВСКОМ ШОССЕ ОТСЫЛАЮТ НАС К ФАНТАСТИЧЕСКИМ КОЛЛЕКЦИЯМ МОДНЫХ ДОМОВ ДАВИДА КОМА И ПАКО РАБАННА, ЗАВОРАЖИВАЯ НАС ЧЕТКОСТЬЮ ЛИНИЙ, ОБИЛИЕМ СТЕКЛА И СВЕТА, КОТОРЫЕ ПРИДУТСЯ ПО ВКУСУ САМЫМ ПРОГРЕССИВНЫМ ПОКУПАТЕЛЯМ ЗАГОРОДНОЙ НЕДВИЖИМОСТИ.



Сколковское шоссе

СКОЛКОВО ПАРК

Сколковское шоссе, 1 км

Сколково Парк – ультрасовременный жилой комплекс, расположенный на престижном активно развивающемся направлении Подмосковья – Сколковском шоссе. Комплекс включает шесть жилых зданий, английский парк, спортивно-творческий центр, школу и детский сад. Главной отличительной особенностью нового комплекса является обилие зеленых насаждений на его территории. Он граничит с набережной реки Сетунь, а ландшафтный дизайн всей территории создан по проекту известного английского дизайнера.

26 /



Квартира: 80 кв.м

₽ 22 500 000

Квартира: 123 кв.м

₽ 57 350 000

Квартира: 173 кв.м

₽ 45 000 000



МЕЩЕРСКИЙ
Сколковское шоссе, 1 км

Дом: **1150 КВ.М**
Участок: **28 сот.**

28 /



27 /

Современный, красивый дом в поселке Мещерский. Это место находится в 1 км от МКАД между Сколковским и Боровским шоссе. В доме 4 спальни со своими санузлами, новая дизайнерская мебель и светильники, кабинет, кинозал, сауна, хаммам, бассейн 14 м x 5 м, блок для обслуживающего персонала 120 кв.м. На участке проведены ландшафтные работы, растут ели, сосны, дубы и яблони, протекает ручей.



XL \$ 2 750 000

Количество спален: 4 Этажность: 3 Число уровней: 4 С отделкой «под ключ»



**ФОНД РАЗВИТИЯ
МЕЖДУНАРОДНОГО
УНИВЕРСИТЕТА**
Сколковское шоссе, 2 км

Потрясающий дом во французском классическом стиле. Все предметы интерьера привезены из Франции. Планировка включает 7 спален, роскошную гостиную с камином. Третий этаж полностью хозяйский, предусмотрен лифт, спа зона с бассейном. На участке выполнены ландшафтные работы. Дом расположен на возвышенности, из окон открываются панорамные виды на окрестности.

Дом: **1700 КВ.М**
Участок: **90 сот.**

XL \$ 20 000 000

Количество спален: 7 Этажность: 3 Число уровней: 4 С отделкой «под ключ»

JACKIE

СТИЛЬ «ДЖЕКИ», ПОЯВИВШИЙСЯ БЛАГОДАРЯ ЖАКЛИН КЕННЕДИ, СТАЛ ВОПЛОЩЕНИЕМ ХОРОШЕГО ВКУСА И ОТЛИЧНЫХ МАНЕР. ЭТИ КАЧЕСТВА ОСОБЕННО ВАЖНЫ В СФЕРЕ ПОЛИТИКИ И БИЗНЕСА, ГДЕ ДАЖЕ НЕУМЕСТНЫЙ НАРЯД МОЖЕТ СЫГРАТЬ ЗЛУЮ ШУТКУ. ИМЕННО НА КИЕВСКОЕ ШОССЕ МЫ РЕШИЛИ ПОСМОТРЕТЬ ПОД ПРИЗМОЙ ЭТОГО СТИЛЯ, ПОСКОЛЬКУ ДАННОЕ НАПРАВЛЕНИЕ ЯВЛЯЕТСЯ КРУПНЕЙШЕЙ БИЗНЕС-МАГИСТРАЛЬЮ ДО АЭРОПОРТА ВНУКОВО, ПОСТОЯННО ПРИНИМАЮЩЕГО БОЛЬШОЕ КОЛИЧЕСТВО ВЫСОКОПОСТАВЛЕННЫХ ЛИЦ. ЕСЛИ ГОВОРИТЬ О НЕДВИЖИМОСТИ, ТО ИМЕННО КИЕВСКОЕ ШОССЕ НАИБОЛЕЕ БЛИЗКО ПО ДУХУ К ЭТОМУ МОДНОМУ НАПРАВЛЕНИЮ.



Киевское шоссе



Променад 29 /

Киевское шоссе, 12 км

Дом в современном стиле, привлекающий своей оригинальностью, обилием света и минимализмом. За счет панорамных окон и уникальной системы освещения в нем всегда солнечно и тепло, а удачное сочетание отделочных материалов и архитектурных форм подчеркивают функциональность пространства.

Дом: **412 кв.м**
Участок: **26 сот.**

L \$ 1 600 000

Количество спален: 3 Этажность: 2 Число уровней: 2 С отделкой «под ключ»



РАССКАЗОВКА

Киевское шоссе, 7 км

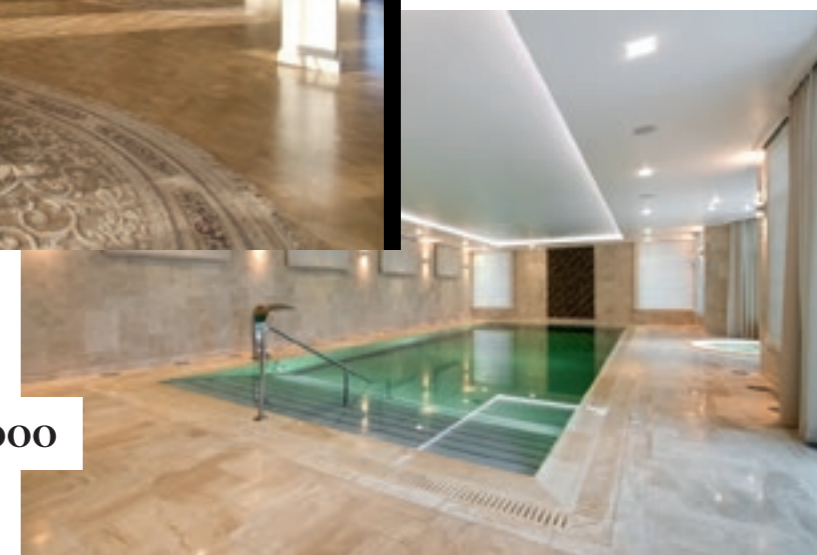
Современный дом с отделкой «под ключ» в охраняемом поселке Рассказовка. Дом обставлен итальянской мебелью Colombostile. Две мраморные лестницы, украшенные французской ковкой Grande Forge. Дом оборудован самой современной техникой и инженерией: кухонная техника Siematic. Система «Умный дом», сантехника Villeroy & Boch и Eurodesign, двери Comtur, тройные стеклопакеты Kneer, центральная вентиляция, в котельной 2 газовых котла Wolf, видеонаблюдение, охранная и пожарная сигнализации.



30 /

Дом: **925 кв.м**
Участок: **30 сот.**

XL \$ 3 700 000



Количество спален: 6 Этажность: 2 Число уровней: 3 С отделкой «под ключ»

COUNTRY

ВПЕРВЫЕ ОДЕЖДА СТИЛЯ КАНТРИ ПОЯВИЛАСЬ В КОЛЛЕКЦИЯХ МОДЕЛЬЕРОВ В СЕМИДЕСЯТЫХ ГОДАХ ПРОШЛОГО СТОЛЕТИЯ. ЕЕ АКТИВНО СТАЛИ НОСИТЬ ПРАКТИЧНЫЕ И ЖЕЛАЮЩИЕ ЛЮБОЙ ЦЕНОЙ ПОДЧЕРКНУТЬ СВОЮ СВОБОДУ ЛЮДИ. ТАКИМИ ЖЕ КАЧЕСТВАМИ ОБЛАДАЮТ ПОКУПАТЕЛИ ЗАГОРОДНОЙ НЕДВИЖИМОСТИ НА КАЛУЖСКОМ ШОССЕ, ГДЕ ЦЕНЫ ЗАЧАСТУЮ БОЛЕЕ ДЕМОКРАТИЧНЫЕ, ЧЕМ НА ДРУГИХ НАПРАВЛЕНИЯХ, А КАЧЕСТВО ЖИЗНИ ПРИ ЭТОМ НИЧЕМ НЕ УСТУПАЕТ.



Калужское шоссе

31 /



ЕВРОПЕЙСКАЯ ДОЛИНА

Калужское шоссе, 24 км

Полностью готовый дом в поселке Европейская Долина. Удобная планировка, качественная отделка. Дубовая лестница, сантехника Jacob Delafon, полы с подогревом в санузлах и коридорах, гардеробная Mг Doors, кухня – Германия, итальянские двери Upion, светильники и мебель от лучших итальянских производителей. Территория поселка расположена в красивом месте – на живописном склоне. В поселке создана собственная зона отдыха, игровые детские площадки. Охраняемая территория.

L Р 42 000 000

Дом: 294 кв.м
Участок: 19 сот.



Количество спален: 3

Этажность: 2

Число уровней: 3

С отделкой «под ключ»

32 /



СТАРАЯ ПАХРА

Калужское шоссе, 25 км

Лучший выбор для отдыха и проживания – полностью готовый загородный дом на красивом участке с ландшафтом! Ландшафт участка – настоящее произведение искусства – буйство ярких красок, сочного зеленого цвета, множества растений и уютного пруда. Для отдыха предусмотрены беседка и баня с купелью.

XL Р 180 000 000

Дом: 800 кв.м
Участок: 20 сот.



Количество спален: 6

Этажность: 3

Число уровней: 3

С отделкой «под ключ»

SPORT - CHIC

СПОРТ-ШИК – ЭТО МИКС КЛАССИКИ И СПОРТА, СОЧЕТАНИЕ ЭЛЕГАНТНОСТИ И ЯРКИХ АКСЕССУАРОВ. ЭТО ЭКЛЕКТИКА. ЭТО СТИЛЬ БИЗНЕС-УИКЕНДА. И, КАК В ЭТОМ МОДНОМ НАПРАВЛЕНИИ, ТАК И, В ДОМАХ НА ДМИТРОВСКОМ ШОССЕ, - МНОГО СВОБОДЫ, ЛАКОНИЧНЫХ ЛИНИЙ И БЕЗУКОРИЗНЕННЫХ ДИЗАЙНЕРСКИХ ЭЛЕМЕНТОВ . ТАКУЮ НЕДВИЖИМОСТЬ ВЫБИРАЮТ ЛЮДИ, СТРАСТНО ВЛЮБЛЕННЫЕ В ГОЛЬФ, ЯХТИНГ, ПОЛО И ЦЕНЯЩИЕ КЛУБНЫЙ ФОРМАТ ЖИЗНИ.



33 /



ГОЛЬФ И ЯХТ-КЛУБ ПЕСТОВО

Дмитровское шоссе, 28 км

Великолепная современная резиденция в поселке на большой воде! Уникальный дизайн – панорамные окна, роскошный внутренний интерьер в классическом английском стиле, красивый ландшафт, с присущим японскому стилю минимализмом. Галерея со спа зоной и большим бассейном, светлые комнаты, современная планировка. Роскошный камин расположен в центральной зоне, красивый фонтан в зимнем саду. В поселке развита оздоровительная и спортивная инфраструктура.

Дом: **1460 КВ.М**
Участок: **51 сот.**

XXL | \$ 5 800 000



Количество спален: 5

Этажность: 2

Число уровней: 3

С отделкой «под ключ»

34 /



Дом: **320 КВ.М**
Участок: **20 сот.**

ПЕСТОВО

Дмитровское шоссе, 22 км

Стильный дом у живописного пруда. Минималистичный фасад и интерьер смягчаются за счёт аксессуаров — люстр, ковра, мягкой мебели и предметов искусства. Линейная подсветка встроена по всей длине помещения. Чистая геометрия лестницы достойна восхищения. Когда светит солнце, возникает красивая игра света и тени. Засыпанная у основания галька создаёт ощущение близости к природе. В доме установлена система «умный дом».



L | Р 150 000 000



Количество спален: 4

Этажность: 2

Число уровней: 2

С отделкой «под ключ»

CAPSULE COLLECTION

НАЙТИ ЗАГОРОДНЫЙ ФОРМАТ ЖИЛЬЯ В ПРЕДЕЛАХ МЕГАПОЛИСА ТАК ЖЕ СЛОЖНО, КАК ЗАКАЗАТЬ ЖАКЕТ ИЗ ЛИМИТИРОВАННОЙ КОЛЛЕКЦИИ МОДНЫХ КУТЮРЬЕ. ИМЕННО ПОЭТОМУ ПРЕДЛОЖЕНИЯ, ПОЯВЛЯЮЩИЕСЯ В ЭТОЙ КАТЕГОРИИ НЕДВИЖИМОСТИ, ТАК ЦЕНЯТ ПОКУПАТЕЛИ, КОТОРЫЕ НЕ ГОТОВЫ К КОМПРОМИССАМ – ДЛЯ НИХ ВАЖЕН И КОМФОРТ ЗАГОРОДНОЙ ЖИЗНИ, И БЛИЗОСТЬ ГОРОДСКОЙ ИНФРАСТРУКТУРЫ.



Исконь

35 /

Серебряный Бор

Москва

Собственный дом в городе, на берегу Москвы-реки и в окружении реликтового бора – идеальная модель жизни, близкая многим покупателям дорогой недвижимости. Такую возможность в полной мере предоставляет лишь одно место в Москве – Серебряный Бор!

Дом построен по проекту известного архитектора в стиле модерн. Подобная архитектура способна превратить каждое здание в произведение искусства, привлекающее внимание необычными формами и оригинальным декором.

Дом: **568 кв.м**
Участок: **18,6 сот.**

М \$ 15 000 000

Количество спален: 4

Этажность: 2

Число уровней: 3

С отделкой «под ключ»

36 /



СЕРЕБРЯНЫЙ БОР

Москва

Уникальное предложение в поселке Серебряный Бор! Участок общей площадью 39 соток, правильной формы. На территории растут лесные деревья, в том числе красивые сосны. С участка есть выход к Москва-реке. Отличные видовые характеристики. Все соседние дома находятся на удалении. В пешей доступности пляжи.

L \$ 16 500 000

Участок: 39 сот.



СЕРЕБРЯНЫЙ БОР

Москва

37 /

Дом в реликтовом сосновом бору расположен на лесном участке. В шаговой доступности зоны отдыха, пляжи, спортивные комплексы, детские площадки, теннисные корты, рестораны. Идеальное место для жизни!

Дом: 345 кв.м

Участок: 19 сот.

M \$ 10 000 000

Количество спален: 4

Этажность: 2

Число уровней: 3

С отделкой «под ключ»





bulthaupt
Kutuzovsky

LEICHT
MOSCOW

Häcker
MOSCOW

nolte
KÜCHEN

