



# Руководство по применению элементов фирменного стиля

Версия 1.0  
12.03.2020 г.

# Оглавление



<b>1.1</b>	Концепция фирменного стиля .....	4	<b>3.1</b>	Работа с типографикой .....	19
<b>1.2</b>	Символ Воздушного змея .....	5	<b>3.2</b>	Модульная сетка баннера 6x3 .....	20
<b>2.1</b>	Основной вариант логотипа .....	7	<b>4.1</b>	Фирменный бланк письма.....	22
<b>2.2</b>	Дополнительный вариант логотипа .....	8	<b>4.2</b>	Персональные и корпоративные визитки.....	23
<b>2.3</b>	Инверсные версии логотипа .....	9	<b>4.3</b>	Фирменная папка .....	24
<b>2.4</b>	Черно-белая версия знака и логотипа .....	10	<b>5.1</b>	Баннеры 6x3 .....	28
<b>2.5</b>	Охранное поле и минимальный размер логотипа .....	11	<b>5.2</b>	Интернет баннеры.....	30
<b>2.6</b>	Композиционное расположение логотипа .....	12	<b>6.1</b>	Автобус.....	33
<b>2.7</b>	Основные цвета бренда.....	13	<b>7.1</b>	Футболки .....	35
<b>2.8</b>	Дополнительные цвета бренда .....	14	<b>8.1</b>	Офис продаж .....	37
<b>2.9</b>	Основной шрифт бренда .....	15	<b>8.2</b>	Входная группа .....	38
<b>2.10</b>	Дополнительный системный шрифт бренда .....	16	<b>8.3</b>	Лестничная клетка.....	39
<b>2.11</b>	Недопустимые варианты использования логотипа .....	17			

# Многогранный жилой комплекс

## 1.1 Концепция фирменного стиля



В основе концепции логотипа ЖК Графика лежат образы фасада дома и воздушного змея, как символа свободы от стереотипов.



## 1.2 Символ Воздушного змея



Знак символизирующий воздушного змея ассоциируется с движением вперед и многогранностью жилого комплекса.

# Основные элементы идентификации бренда

## 2.1 Основной вариант логотипа



Логотип ЖК Графика представляет собой композицию из фирменного названия, выполненного оригинальным шрифтом, и знака, символизирующего воздушного змея.

## 2.2 Дополнительный вариант логотипа



В некоторых случаях (например, в рекламных или сувенирных материалах) может использоваться дополнительный вариант логотипа с другой цветовой кодировкой.

## 2.3 Инверсные версии логотипа

При размещении на цветном фоне логотип ЖК Графика, окрашивается в белый цвет, знак меняет свою цветовую кодировку. Выбор цветового решения зависит от яркостной и цветовой контрастности логотипа и фона.



## 2.4 Черно-белая версия знака и логотипа



В случаях, когда использование цвета невозможно, допустимо использование одноцветной (черной) версии логотипа.

Кроме нанесения в черном цвете логотип может наноситься на фоны и материалы со сложной текстурой такие как кожа, металл и т. д. с помощью гравировки, конгрева, тиснения фольгой и тому подобных технологий.

## 2.5 Охранное поле и минимальный размер логотипа



Охранное поле – это область, в пределах которой не допускается размещение каких либо иных графических элементов дизайна.

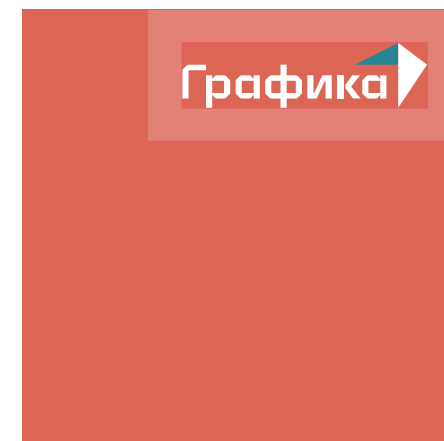
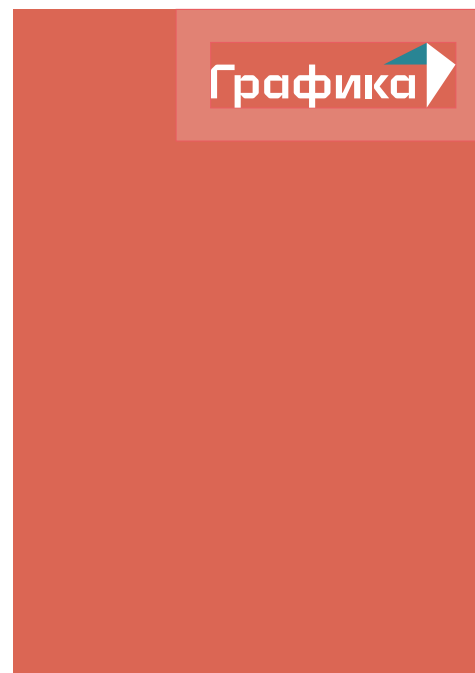
Охранное поле необходимо для гармоничного восприятия логотипа, создания визуального акцента и сосредоточения внимания на основном элементе идентификации.

Минимальный размер логотипа ЖК Графика определяется высотой знака и составляет 5 мм.



## 2.6 Композиционное расположение логотипа

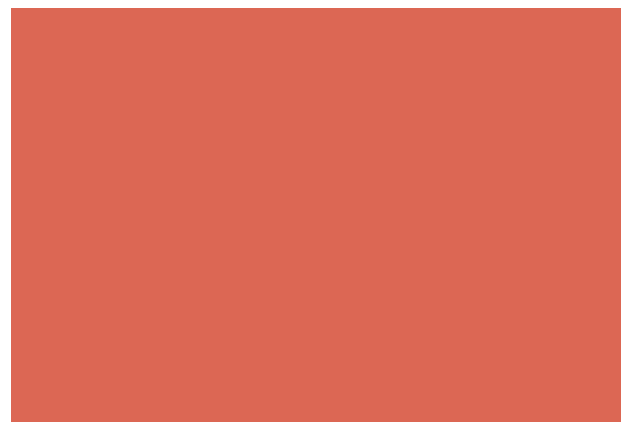
Общий принцип – логотип всегда размещается справа сверху формата макета, учитывая охранное поле логотипа.





## 2.7 Основные цвета бренда

Коралловый, темно-бирюзовый и графитовый используются в логотипе ЖК Графика, а также в большинстве корпоративных материалов бренда: сувенирной продукции, деловой документации, промо-материалах и интерьерных решениях.



PANTONE 7417 U  
C10 M70 Y65 K0  
R220 G103 B84

RAL 201  
ORACAL 034 M



PANTONE 5395 U  
C75 M50 Y40 K80  
R25 G40 B50  
RAL 5008  
ORACAL 562



PANTONE 7467 U  
C75 M20 Y30 K20  
R41 G133 B148

RAL 5018  
066 M

## 2.8 Дополнительные цвета бренда

Дополнительные цвета могут также использоваться в рекламных материалах ЖК Графика, чтобы разнообразить визуальную идентификацию бренда.



PANTONE 605 U  
C15 M25 Y95 K0  
R224 G185 B42

RAL 1012  
ORACAL 022



PANTONE 1215 U  
C5 M20 Y60 K0  
R220 G206 B122  
RAL 1014  
ORACAL 023



PANTONE 144 U  
C10 M55 Y90 K0  
R216 G130 B44

RAL 1037  
ORACAL 083 M



PANTONE 367 U  
C50 M15 Y80 K0  
R147 G175 B84  
RAL 6017  
ORACAL 063 M

## 2.9 Основной шрифт бренда

### Halvar Engschrift (Light)

Aa Bб Bв Гг Дд Ee Eё Жж Зз Ии Йй Кк Лл Мм Нн Оо  
 Пп Рр Сс Тт Уу Фф Хх Цц Чч Шш Щщ Ъъ Ыы Ьь Ээ  
 Юю Яя  
 Aa Bb Cc Dd Ee Ff Gg Hh Ii Jj Kk Ll Mm Nn Oo Pp Qq  
 Rr Ss Tt Uu Vv Ww Xx Yy Zz  
 1234567890 ,«»""";?!@#%&\*()

### Halvar Engschrift (Regular)

Aa Bб Bв Гг Дд Ee Eё Жж Зз Ии Йй Кк Лл Мм Нн Оо  
 Пп Рр Сс Тт Уу Фф Хх Цц Чч Шш Щщ Ъъ Ыы Ьь Ээ  
 Юю Яя  
 Aa Bb Cc Dd Ee Ff Gg Hh Ii Jj Kk Ll Mm Nn Oo Pp Qq  
 Rr Ss Tt Uu Vv Ww Xx Yy Zz  
 1234567890 ,«»""";?!@#%&\*()

### Halvar Engschrift (Slanted)

*Aa Bб Bв Гг Дд Ee Eё Жж Зз Ии Йй Кк Лл Мм Нн Оо  
 Пп Рр Сс Тт Уу Фф Хх Цц Чч Шш Щщ Ъъ Ыы Ьь Ээ  
 Юю Яя  
 Aa Bb Cc Dd Ee Ff Gg Hh Ii Jj Kk Ll Mm Nn Oo Pp Qq  
 Rr Ss Tt Uu Vv Ww Xx Yy Zz  
 1234567890 ,«»""";?!@#%&\*()*

### Halvar Engschrift (Bold)

**Aa Bб Bв Гг Дд Ee Eё Жж Зз Ии Йй Кк Лл Мм Нн Оо  
 Пп Рр Сс Тт Уу Фф Хх Цц Чч Шш Щщ Ъъ Ыы Ьь Ээ  
 Юю Яя  
 Aa Bb Cc Dd Ee Ff Gg Hh Ii Jj Kk Ll Mm Nn Oo Pp Qq  
 Rr Ss Tt Uu Vv Ww Xx Yy Zz  
 1234567890 ,«»""";?!@#%&\*()**

Halvar – основной шрифт бренда, используется для набора заголовков и слоганов, а также небольших объемов текста. Допустимо использование четырех начертаний гарнитуры Halvar:

- Light – используется для примечаний и выносок;
- Regular – для набора небольших объемов текста (например, в макетах деловой документации или рекламных материалов);
- Slanted и Bold – для выделения в тексте и заголовков.

## 2.10 Дополнительный системный шрифт бренда

### Calibri (Light)

Аа Бб Вв Гг Дд Ее Ёё Жж Зз Ии Йй Кк Лл Мм Нн  
 Оо Пп Рр Сс Тт Уу Фф Хх Цц Чч Шш Щщ Ъъ Ыы  
 Ьь Ээ Юю Яя  
 Аа Вв Сс Дд Ее Фф Гг Нн Ии Дж Кк Лл Мм Нн Оо Рр  
 Qq Rr Ss Tt Uu Vv Ww Xx Yy Zz  
 1234567890 ,«»“”“;?!@#\$\$%&\*()

### Calibri (Regular)

Аа Бб Вв Гг Дд Ее Ёё Жж Зз Ии Йй Кк Лл Мм  
 Нн Оо Пп Рр Сс Тт Уу Фф Хх Цц Чч Шш Щщ Ъъ  
 Ыы Ьь Ээ Юю Яя  
 Аа Вв Сс Дд Ее Фф Гг Нн Ии Дж Кк Лл Мм Нн Оо Рр  
 Qq Rr Ss Tt Uu Vv Ww Xx Yy Zz  
 1234567890 ,«»“”“;?!@#\$\$%&\*()

### Calibri (Italic)

*Аа Бб Вв Гг Дд Ее Ёё Жж Зз Ии Йй Кк Лл Мм  
 Нн Оо Пп Рр Сс Тт Уу Фф Хх Цц Чч Шш Щщ  
 Ъъ Ыы Ьь Ээ Юю Яя  
 Аа Вв Сс Дд Ее Фф Гг Нн Ии Дж Кк Лл Мм Нн Оо Рр  
 Qq Rr Ss Tt Uu Vv Ww Xx Yy Zz  
 1234567890 ,«»“”“;?!@#\$\$%&\*()*

### Calibri (Bold)

**Аа Бб Вв Гг Дд Ее Ёё Жж Зз Ии Йй Кк Лл Мм  
 Нн Оо Пп Рр Сс Тт Уу Фф Хх Цц Чч Шш Щщ  
 Ъъ Ыы Ьь Ээ Юю Яя  
 Аа Вв Сс Дд Ее Фф Гг Нн Ии Дж Кк Лл Мм Нн Оо  
 Рр Qq Rr Ss Tt Uu Vv Ww Xx Yy Zz  
 1234567890 ,«»“”“;?!@#\$\$%&\*()**

В случаях, когда использование фирменных шрифтов невозможно (например, интернет-сайт и электронная презентация), допускается использование шрифта Calibri.

## 2.11 Недопустимые варианты использования логотипа


Графика 

Графика 

 Графика

Графика 

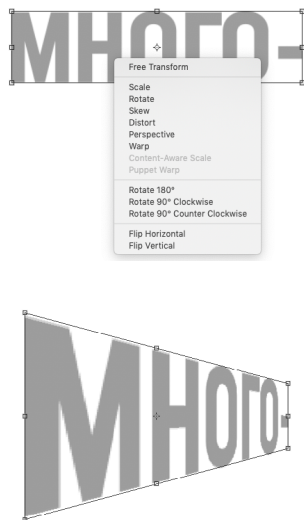
Графика 

Графика 

Логотип ЖК Графика может использоваться только в описанных выше вариантах компоновки и цветовых решениях.  
НЕ ДОПУСКАЕТСЯ изменение цветовой гаммы логотипа.  
НЕ ДОПУСКАЕТСЯ менять местами расположение знака и логотипа.  
НЕ ДОПУСКАЕТСЯ применять к логотипу специальные эффекты (например, тень).  
НЕ ДОПУСКАЕТСЯ изменение пропорций знака относительно логотипа.  
НЕ ДОПУСКАЕТСЯ деформация логотипа.  
НЕ ДОПУСКАЕТСЯ размещать логотип на пестром или дробном фоне.

# Система дизайна

## 3.1 Работа с типографикой



Основные информационные посылы в рекламных материалах ЖК Графика рекомендуется разрабатывать с помощью инструмента трансформации (перспектива). Такое графическое решение является основной отличительной чертой фирменного стиля бренда.



## 3.2 Модульная сетка баннера 6x3



Формат баннера размером 6×3 метра делится на три равных части по горизонтали с отступами по краям в 200 мм. Фотоимидж и фирменное решение по типографике жилого комплекса рекомендуется размещать слева в 2/3 частях макета.

Логотип с дополнительной информацией размещается справа в 1/3 части макета.



# Деловая документация

## 4.1 Фирменный бланк письма

Бланк А4 формата  
Заголовок 18 pt  
Основной текстовый блок 10 pt

Исх № \_\_\_\_\_ от \_\_\_\_\_  
Вх № \_\_\_\_\_ от \_\_\_\_\_



### ЗАГОЛОВОК В НЕСКОЛЬКО СТРОК

Lorem ipsum dolor sit amet, consectetur adipiscing elit, sed diam nonummy nibh euismod tincidunt ut laoreet dolore magna aliquam erat volutpat. Ut wisi enim ad minim veniam, quis nostrud exerci tation ullamcorper suscipit lobortis nisl ut aliquip ex ea commodo consequat. Duis autem vel eum iriure dolor in hendrerit in vulputate velit esse molestie consequat, vel illum dolore eu feugiat nulla facilisis at vero eros et accumsan et iusto odio dignissim qui blandit praesent luptatum zzril delenit augue duis dolore te feugait nulla facilisi.

Lorem ipsum dolor sit amet, cons ectetur adipiscing elit, sed diam nonummy nibh euismod tincidunt ut laoreet dolore magna aliquam erat volutpat. Ut wisi enim ad minim veniam, quis nostrud exerci tation ullamcorper suscipit lobortis nisl ut aliquip ex ea commodo consequat.

Lorem ipsum dolor sit amet, consectetur adipiscing elit, sed diam nonummy nibh euismod tincidunt ut laoreet dolore magna aliquam erat volutpat. Ut wisi enim ad minim veniam, quis nostrud exerci tation ullamcorper suscipit lobortis nisl ut aliquip ex ea commodo consequat. Duis autem vel eum iriure dolor in hendrerit in vulputate velit esse molestie consequat, vel illum dolore eu feugiat nulla facilisis at vero eros et accumsan et iusto odio dignissim qui blandit praesent luptatum zzril delenit augue duis dolore te feugait nulla facilisi.

Lorem ipsum dolor sit amet, cons ectetur adipiscing elit, sed diam nonummy nibh euismod tincidunt ut laoreet dolore magna aliquam erat volutpat. Ut wisi enim ad minim veniam, quis nostrud exerci tation ullamcorper suscipit lobortis nisl ut aliquip ex ea commodo consequat.

Lorem ipsum dolor sit amet, consectetur adipiscing elit, sed diam nonummy nibh euismod tincidunt ut laoreet dolore magna aliquam erat volutpat. Ut wisi enim ad minim veniam, quis nostrud exerci tation ullamcorper suscipit lobortis nisl ut aliquip ex ea commodo consequat. Duis autem vel eum iriure dolor in hendrerit in vulputate velit esse molestie consequat, vel illum dolore eu feugiat nulla facilisis at vero eros et accumsan et iusto odio dignissim qui blandit praesent luptatum zzril delenit augue duis dolore te feugait nulla facilisi.

Генеральный директор: Константиновский К. \_\_\_\_\_  
Подпись

ИНВЕСТИЦИОННО-СТРОИТЕЛЬНАЯ ГРУППА «МАВИС»  
БИЖ 123456272, К/с 125672571827, Р/с 213857119

Центральный офис  
198096, г. Санкт-Петербург  
дорога на Тухуханные острова, д. 6

+7 (812) 448 66 88  
e-mail: grafika@sale.ru  
grafika.ru

Исх № \_\_\_\_\_ от \_\_\_\_\_  
Вх № \_\_\_\_\_ от \_\_\_\_\_



### ЗАГОЛОВОК В НЕСКОЛЬКО СТРОК

Lorem ipsum dolor sit amet, consectetur adipiscing elit, sed diam nonummy nibh euismod tincidunt ut laoreet dolore magna aliquam erat volutpat. Ut wisi enim ad minim veniam, quis nostrud exerci tation ullamcorper suscipit lobortis nisl ut aliquip ex ea commodo consequat. Duis autem vel eum iriure dolor in hendrerit in vulputate velit esse molestie consequat, vel illum dolore eu feugiat nulla facilisis at vero eros et accumsan et iusto odio dignissim qui blandit praesent luptatum zzril delenit augue duis dolore te feugait nulla facilisi.

Lorem ipsum dolor sit amet, cons ectetur adipiscing elit, sed diam nonummy nibh euismod tincidunt ut laoreet dolore magna aliquam erat volutpat. Ut wisi enim ad minim veniam, quis nostrud exerci tation ullamcorper suscipit lobortis nisl ut aliquip ex ea commodo consequat.

Lorem ipsum dolor sit amet, consectetur adipiscing elit, sed diam nonummy nibh euismod tincidunt ut laoreet dolore magna aliquam erat volutpat. Ut wisi enim ad minim veniam, quis nostrud exerci tation ullamcorper suscipit lobortis nisl ut aliquip ex ea commodo consequat. Duis autem vel eum iriure dolor in hendrerit in vulputate velit esse molestie consequat, vel illum dolore eu feugiat nulla facilisis at vero eros et accumsan et iusto odio dignissim qui blandit praesent luptatum zzril delenit augue duis dolore te feugait nulla facilisi.

Lorem ipsum dolor sit amet, cons ectetur adipiscing elit, sed diam nonummy nibh euismod tincidunt ut laoreet dolore magna aliquam erat volutpat. Ut wisi enim ad minim veniam, quis nostrud exerci tation ullamcorper suscipit lobortis nisl ut aliquip ex ea commodo consequat.

Lorem ipsum dolor sit amet, consectetur adipiscing elit, sed diam nonummy nibh euismod tincidunt ut laoreet dolore magna aliquam erat volutpat. Ut wisi enim ad minim veniam, quis nostrud exerci tation ullamcorper suscipit lobortis nisl ut aliquip ex ea commodo consequat. Duis autem vel eum iriure dolor in hendrerit in vulputate velit esse molestie consequat, vel illum dolore eu feugiat nulla facilisis at vero eros et accumsan et iusto odio dignissim qui blandit praesent luptatum zzril delenit augue duis dolore te feugait nulla facilisi.

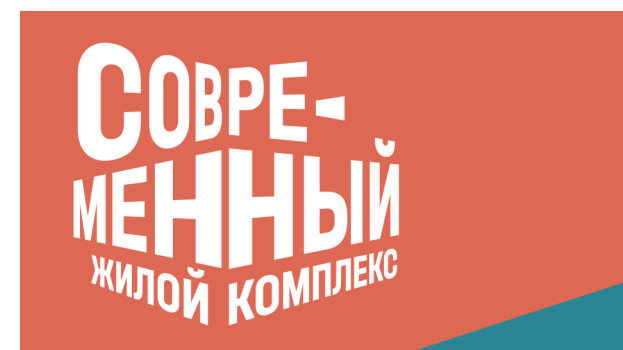
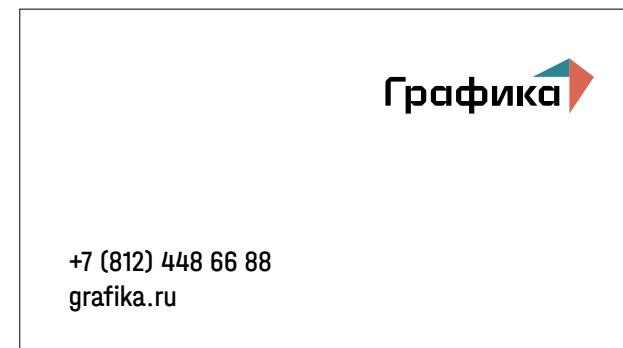
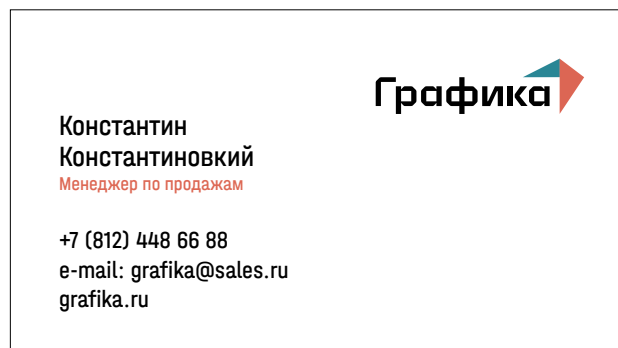
Генеральный директор: Константиновский К. \_\_\_\_\_  
Подпись

ИНВЕСТИЦИОННО-СТРОИТЕЛЬНАЯ ГРУППА «МАВИС»  
БИЖ 123456272, К/с 125672571827, Р/с 213857119

Центральный офис  
198096, г. Санкт-Петербург  
дорога на Тухуханные острова, д. 6

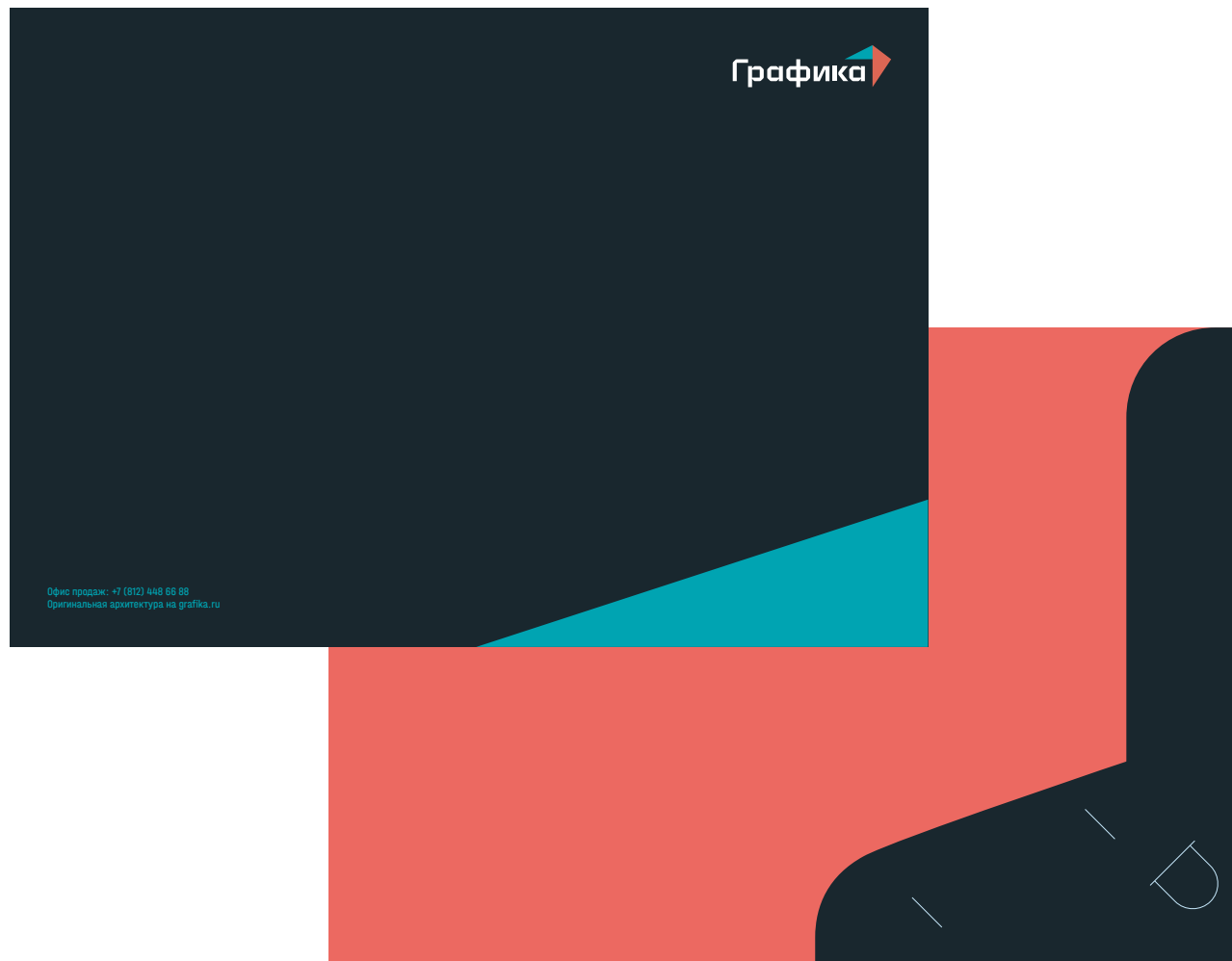
+7 (812) 448 66 88  
e-mail: grafika@sale.ru  
grafika.ru

## 4.2 Персональные и корпоративные визитки



Визитки 90×50 мм (двухсторонние)  
Бумага: матовая  
Имя и фамилия сотрудника: 12 pt  
Должность 8 pt  
Контакты 8 pt  
Печать: СМУК/Pantone

## 4.3 Фирменная папка



Размер: 500×408,7 мм

Материал: пластик/дизайнерский картон

Печать: СМΥΚ/Pantone

На задней стороне допускается использование УФ лака для выделения фирменной типографики.



Константин  
Константиновский  
Менеджер по продажам

+7 (812) 448 66 88  
e-mail: grafika@sales.ru  
grafika.ru

МНОГО-  
ГРАННЫЙ  
ЖИЛОЙ КОМПЛЕКС

Исх № \_\_\_\_\_ от \_\_\_\_\_  
Вх № \_\_\_\_\_ от \_\_\_\_\_



## ЗАГОЛОВОК В НЕСКОЛЬКО СТРОК

Lorem ipsum dolor sit amet, consectetur adipiscing elit, sed diam nonummy nibh euismod tincidunt ut laoreet dolore magna aliquam erat volutpat. Ut wisi enim ad minim veniam, quis nostrud exerci tation ullamcorper suscipit lobortis nisl ut aliquip ex ea commodo consequat. Duis autem vel eum iriure dolor in hendrerit in vulpate velit esse molestie consequat, vel illum dolore eu feugiat nulla facilisis at vero eros et accumsan et iusto odio dignissim qui blandit praesent luptatum zzril delenit augue duis dolore te feugait nulla facilisi.

Lorem ipsum dolor sit amet, cons ectetuer adipiscing elit, sed diam nonummy nibh euismod tincidunt ut laoreet dolore magna aliquam erat volutpat. Ut wisi enim ad minim veniam, quis nostrud exerci tation ullamcorper suscipit lobortis nisl ut aliquip ex ea commodo consequat.

Lorem ipsum dolor sit amet, consectetur adipiscing elit, sed diam nonummy nibh euismod tincidunt ut laoreet dolore magna aliquam erat volutpat. Ut wisi enim ad minim veniam, quis nostrud exerci tation ullamcorper suscipit lobortis nisl ut aliquip ex ea commodo consequat. Duis autem vel eum iriure dolor in hendrerit in vulpate velit esse molestie consequat, vel illum dolore eu feugiat nulla facilisis at vero eros et accumsan et iusto odio dignissim qui blandit praesent luptatum zzril delenit augue duis dolore te feugait nulla facilisi.

Lorem ipsum dolor sit amet, cons ectetuer adipiscing elit, sed diam nonummy nibh euismod tincidunt ut laoreet dolore magna aliquam erat volutpat. Ut wisi enim ad minim veniam, quis nostrud exerci tation ullamcorper suscipit lobortis nisl ut aliquip ex ea commodo consequat.

Lorem ipsum dolor sit amet, consectetur adipiscing elit, sed diam nonummy nibh euismod tincidunt ut laoreet dolore magna aliquam erat volutpat. Ut wisi enim ad minim veniam, quis nostrud exerci tation ullamcorper suscipit lobortis nisl ut aliquip ex ea commodo consequat. Duis autem vel eum iriure dolor in hendrerit in vulpate velit esse molestie consequat, vel illum dolore eu feugiat nulla facilisis at vero eros et accumsan et iusto odio dignissim qui blandit praesent luptatum zzril delenit augue duis dolore te feugait nulla facilisi.

Генеральный директор: Константиновский К. \_\_\_\_\_  
Подпись

ИНВЕСТИЦИОННО-СТРОИТЕЛЬНАЯ ГРУППА  
БИК 123456272, К/с 125672571827, Р/с 2

Центральный офис  
198096, г. Санкт-Петербург  
дорога на Турухтаново

СОВРЕ-  
МЕННЫЙ  
ЖИЛОЙ КОМПЛЕКС

Графика 

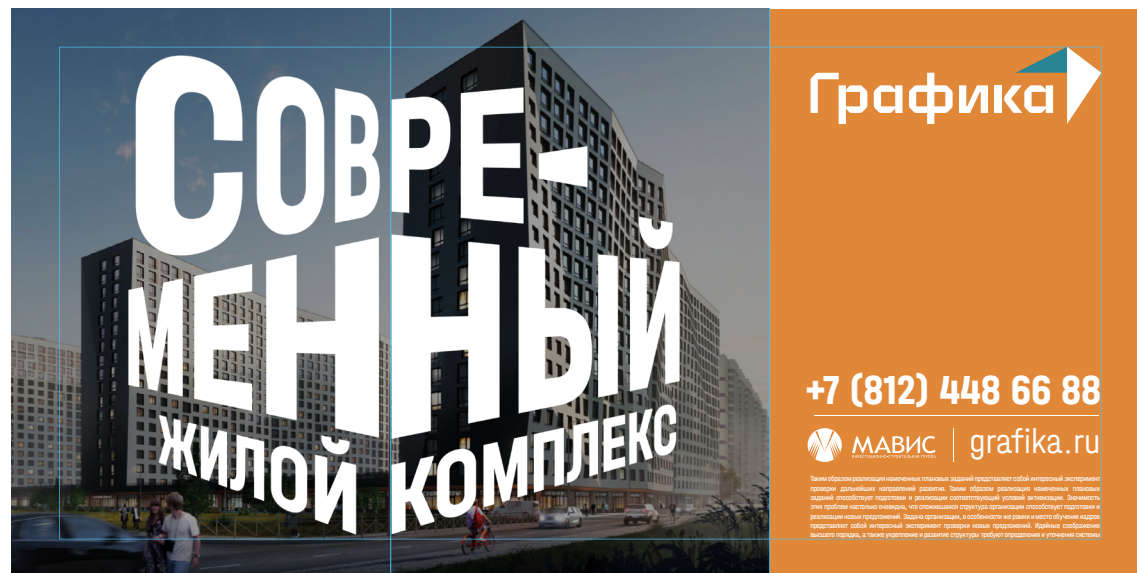
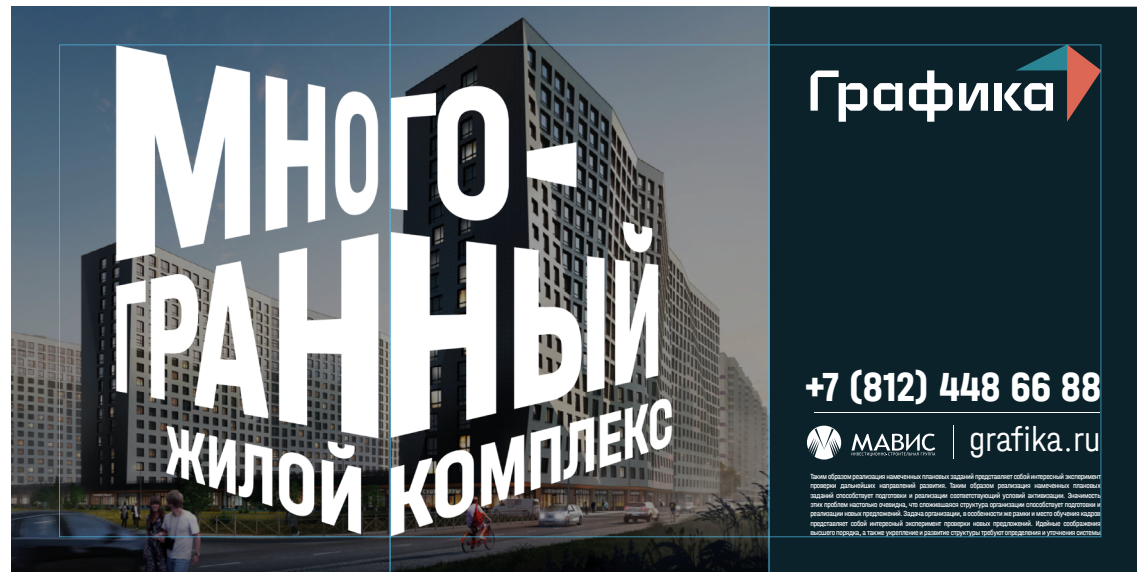
МНОГО-  
ГРАННЫЙ  
ЖИЛОЙ КОМПЛЕКС

ПРОГРЕС-  
СИВНЫЙ  
ЖИЛОЙ КОМПЛЕКС

Офис продаж: +7 (812) 448 66 88  
Оригинальная архитектура на [grafika.ru](http://grafika.ru)

# Промо носители

## 5.1 Баннеры 6x3



Баннеры размером 6×3 м.



# МНОГО- ГРАННЫЙ ЖИЛОЙ КОМПЛЕКС

Графика

+7 (812) 448 66 88



МАВИС

ИНВЕСТИЦИОННО-СТРАТЕГИЧЕСКАЯ ГРУППА

| [grafika.ru](http://grafika.ru)

Таим образом реализация намеченных плановых заданий представляет собой интересный эксперимент проверки различных направлений развития. Таким образом реализация намеченных плановых заданий способствует подготовки и реализации соответствующей условий активизации. Значимость этих проблем настолько очевидна, что сложившаяся структура организации способствует подготовки и реализации новых предложений. Задача организации, в особенности же рамки и место обучения кадров представляет собой интересный эксперимент проверки новых предложений. Идеальные образцы высшего порядка, а также укрепление и развитие структуры требуют определения и уточнения системы

## 5.2 Интернет баннеры

Графика

# СОВРЕ- МЕННЫЙ ЖИЛОЙ КОМПЛЕКС

+7 (812) 448 66 88

 МАВИС | [grafika.ru](http://grafika.ru)

Таким образом реализация намеченных плановых заданий представляет собой интересный эксперимент проверки дальнейших направлений развития. Таким образом реализация намеченных плановых заданий способствует под отовки и реализации соответствующий условий активизации. Значимость этих проблем настолько очевидна, что сложившаяся структура организации способствует подготовки и реализации новых предложений. Задача организации, в особенности же рамки и место обучения кадров представляет собой интересный эксперимент проверки новых предложений. Идеиные соображения высшего порядка, а также укрепление и развитие структуры требуют определения и уточнения системы обучения кадров, соответствует насущным потребностям. Значимость этих проблем настолько очевидна, что сложившаяся структура организации требуют от нас анализа модели развития.

Графика

# МНОГО- ГРАННЫЙ ЖИЛОЙ КОМПЛЕКС

+7 (812) 448 66 88

 МАВИС | [grafika.ru](http://grafika.ru)

Таким образом реализация намеченных плановых заданий представляет собой интересный эксперимент проверки дальнейших направлений развития. Таким образом реализация намеченных плановых заданий способствует под отовки и реализации соответствующий условий активизации. Значимость этих проблем настолько очевидна, что сложившаяся структура организации способствует подготовки и реализации новых предложений. Задача организации, в особенности же рамки и место обучения кадров представляет собой интересный эксперимент проверки новых предложений. Идеиные соображения высшего порядка, а также укрепление и развитие структуры требуют определения и уточнения системы обучения кадров, соответствует насущным потребностям. Значимость этих проблем настолько очевидна, что сложившаяся структура организации требуют от нас анализа модели развития.

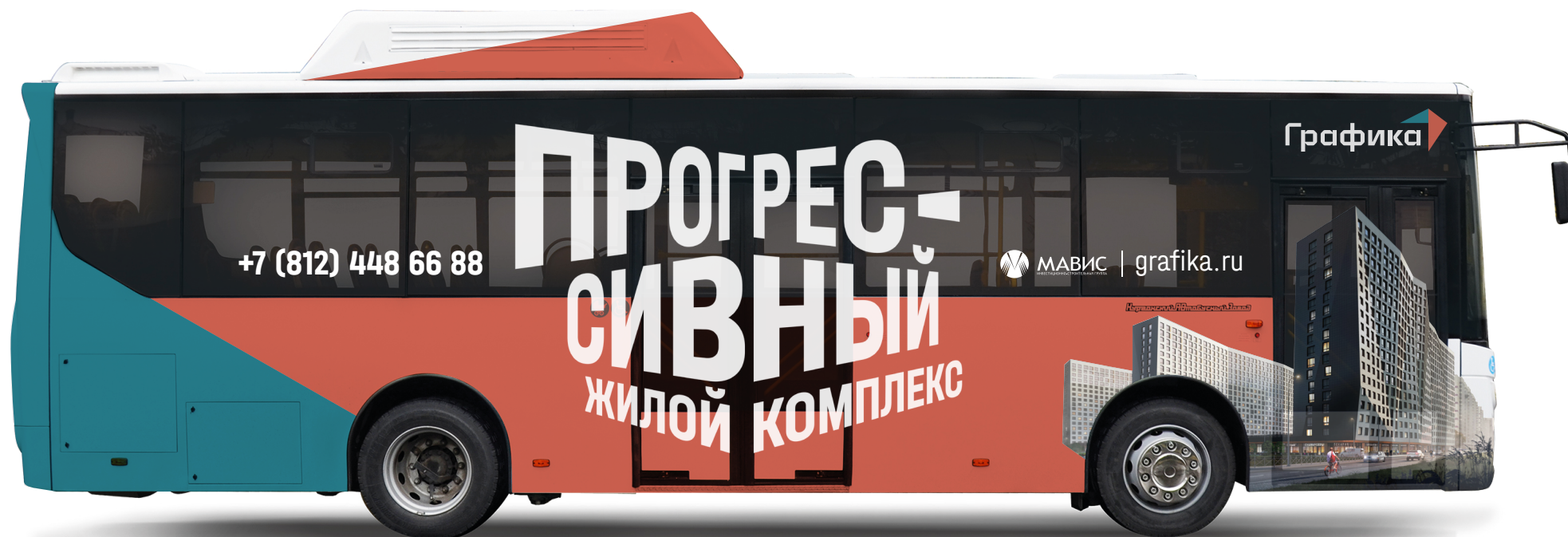
Интернет баннеры для размещения на внешних ресурсах.  
Размер: 300×640 px.





# Автотранспорт

## 6.1 Автобус



# Сувенирная продукция

## 7.1 Футболки



Рекомендуется использовать футболки черного цвета с применением фирменной типографики ЖК Графика. Логотип рекомендуется размещать на левом рукаве.

# Интерьерные решения



## 8.1 Офис продаж





## 8.2 Входная группа

Графика 

ЛИФТ ↑





### 8.3 Лестничная клетка



# Позиционирование

Дом для тех, кто не любит стереотипы:

Расположенный в одном из самых молодых и демократичных районов, ЖК Графика претендует на то, чтобы встать в один ряд с проектами, формирующими «лицо города».

Выделяясь на фоне типового жилья в Девяткино, он задает стандарт жизни для района и города.

Разрушая традиционные прямые границы плоскостей, он размывает границу между эстетикой и обыденностью. Взгляд под другим углом – и все меняется.

# Фирменный стиль





**МНОГО-ГРАННЫЙ**  
ЖИЛОЙ КОМПЛЕКС

Графика

**ПРОГРЕССИВНЫЙ**  
ЖИЛОЙ КОМПЛЕКС

**МНОГО-ГРАННЫЙ**  
ЖИЛОЙ КОМПЛЕКС

**РЕ-ННЫЙ**  
КОМПЛЕКС

Графика

Графика

Графика



**ПРОГРЕС-**  
**СИВНЬИЙ**  
ЖИЛОЙ КОМПЛЕКС

**МНОГО-**  
**ГРАННЬИЙ**  
ЖИЛОЙ КОМПЛЕКС



СИВ



Графика

МНОГО  
ГРАНИ  
ЖИЛОЙ

СОВРЕМЕННЫЙ  
КОМПЛЕКС

+7 (812) 448 66 88  
grafika.ru





МНОГО-  
ГРАННЫЙ  
ЖИЛОЙ КОМПЛЕКС

СОВРЕ-  
МЕННЫЙ  
ЖИЛОЙ КОМПЛЕКС

Граффика

ПРОГРЕС-  
СИВНЫЙ  
ЖИЛОЙ КОМПЛЕКС

МНОГО-  
ГРАННЫЙ  
ЖИЛОЙ КОМПЛЕКС

ПРОГРЕС-  
СИВНЫЙ  
ЖИЛОЙ КОМПЛЕКС





Графика

МНОГО-  
ГРАННЫЙ  
ЖИЛОЙ КОМПЛЕКС

Графика

СОВРЕ-  
МЕННЫЙ  
ЖИЛОЙ КОМПЛЕКС



Разработано Brandson Branding Agency  
[www.brandson-total.com](http://www.brandson-total.com)