



# СОЗИДАТЕЛИ

КЛУБНЫЙ ДОМ

**RBI** THE ART  
OF REAL ESTATE

Здесь легко думать,  
творить, отдыхать  
и наполняться  
живительной силой...





Каждый проект RVI — произведение искусства, с уникальным дизайн-кодом и обязательной арт-составляющей

## При создании домов мы опираемся на пять ключевых принципов



### Art of creation

Наша задача — оставаться открытыми, любопытными, живыми. В коллаборации с экспертами-искусствоведами в каждом проекте рождается уникальная арт-составляющая: скульптуры, бионические объекты, полотна известных мастеров или иммерсивные шоу. За воплощение единого дизайн-кода объекта и эксклюзивной бренд-идеи отвечает шеф-дизайнер RVI.



### Art of technology

Высокотехнологичность, функциональность, экологичность и осознанность — вот то, что всегда в тренде. Мы постоянно модернизируем процессы и оптимизируем ресурсы. Это позволяет искусно внедрять в наши дома новые передовые технологии, не перегружая их ничем избыточным.

# THE ART OF REAL ESTATE

ДЕВИЗ RVI



### Art of life

Мы создаем не просто дома, а красивые сценарии жизни. Мы прорабатываем эргономику пространства и прокладываем маршруты, по которым будут строить свой день жители наших комплексов. Каждый объект наполняется той инфраструктурой, которая необходима именно в этом локусе. Мы делаем её максимально удобной — настолько, чтобы это воспринималось само собой разумеющимся!



### Art of architecture

Каждый объект RVI выполнен по единому дизайн-коду и для каждого объекта создана своя идея. Выдающаяся архитектура позволяет нашим объектам оставаться актуальными вне времени. Мы опираемся на историческое наследие, восстанавливаем памятники, учитываем особенности среды и вписываем современные решения в существующий контекст города. Это наше урбанистическое видение развития Петербурга.



### Art of comfort

Качественный сервис и безупречная репутация — главное для нас. Искусство превосходить ожидания, находить и предлагать востребованные услуги, предоставлять безупречное обслуживание на всем протяжении пути взаимодействия с продуктом, — наша сильная сторона и ключевая компетенция.

Отсканируйте  
QR-код  
и совершите  
виртуальную  
прогулку по жилому  
комплексу:



# Дом, в который приятно возвращаться, чтобы отдохнуть после долгого дня



## Д.И. МЕНДЕЛЕЕВ

// ИМЕННО ВО СНЕ С ЧЕЛОВЕКОМ ПРОИСХОДЯТ ЧУДЕСНЫЕ ПРЕОБРАЖЕНИЯ: НАШ ОРГАНИЗМ ВОССТАНАВЛИВАЕТ СВОИ РЕСУРСЫ, МОЗГ СИСТЕМАТИЗИРУЕТ ПОЛУЧЕННУЮ ИНФОРМАЦИЮ, ТЕЛО НАПОЛНЯЕТСЯ КРАСОТОЙ И ЗДОРОВЬЕМ. //

Дмитрий Иванович Менделеев (1834–1907) учился и жил в Петербурге, был не только блистательным химиком и физиком, но и внёс значительный вклад в развитие экономики, педагогики, сельского хозяйства, метеорологии и многих других наук.

## В центре событий

Дом «Созидатели» расположен в историческом центре города — месте сосредоточения как деловой активности, так и культурного наследия Санкт-Петербурга. Но эта часть Адмиралтейского района во все времена отличалась особой атмосферой. Ритмичное переплетение небольших улиц, спокойствие и уют зелёных дворики, отсутствие спешки и суеты — всё здесь настраивает на гармоничный лад.

800 м

Ст. м. «Балтийская»

16 км

Аэропорт Пулково

10 км

КАД

5,4 км

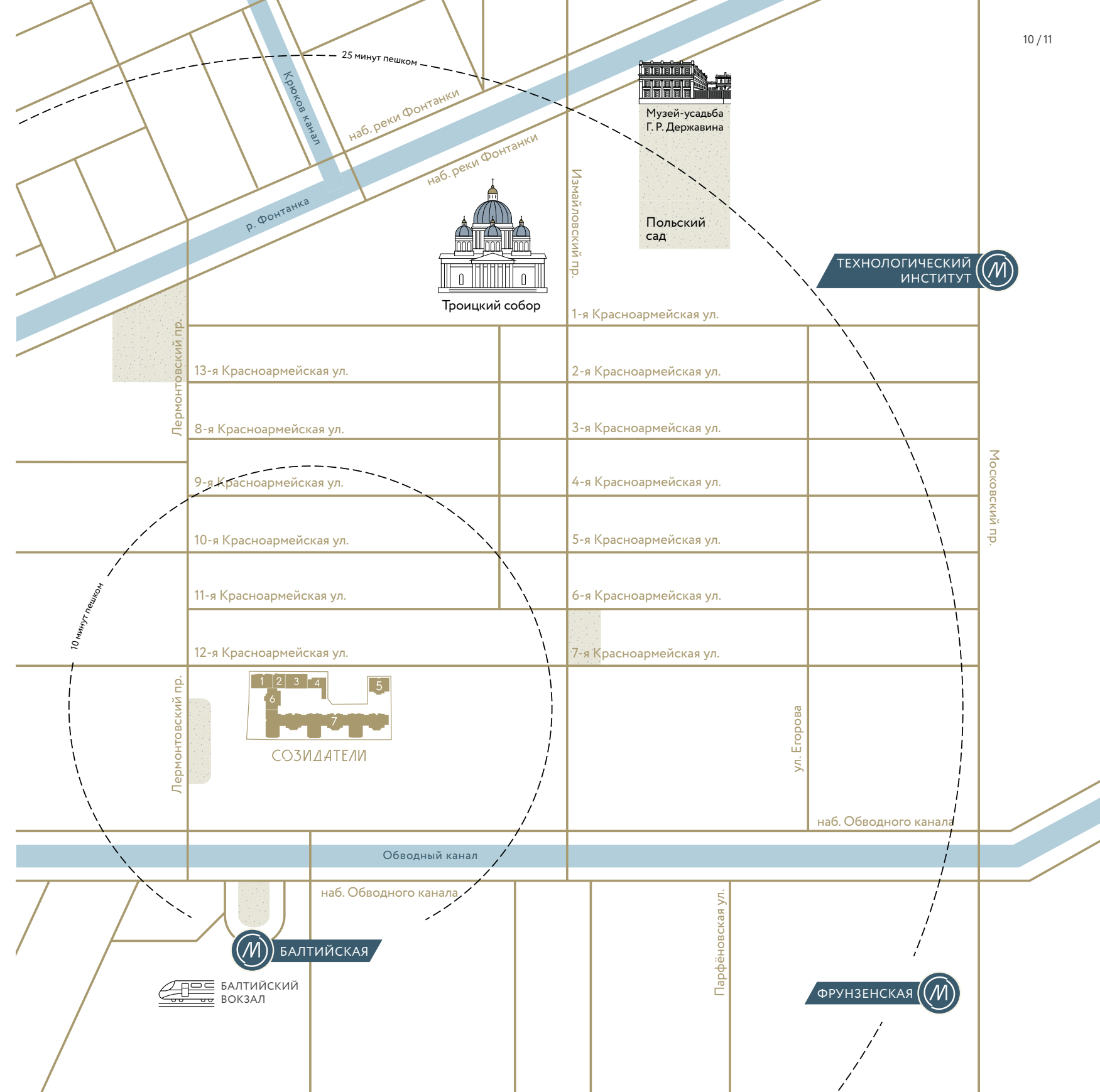
Московский вокзал

4,5 км

ЗСД

1 км

Гипермаркет «Лента»











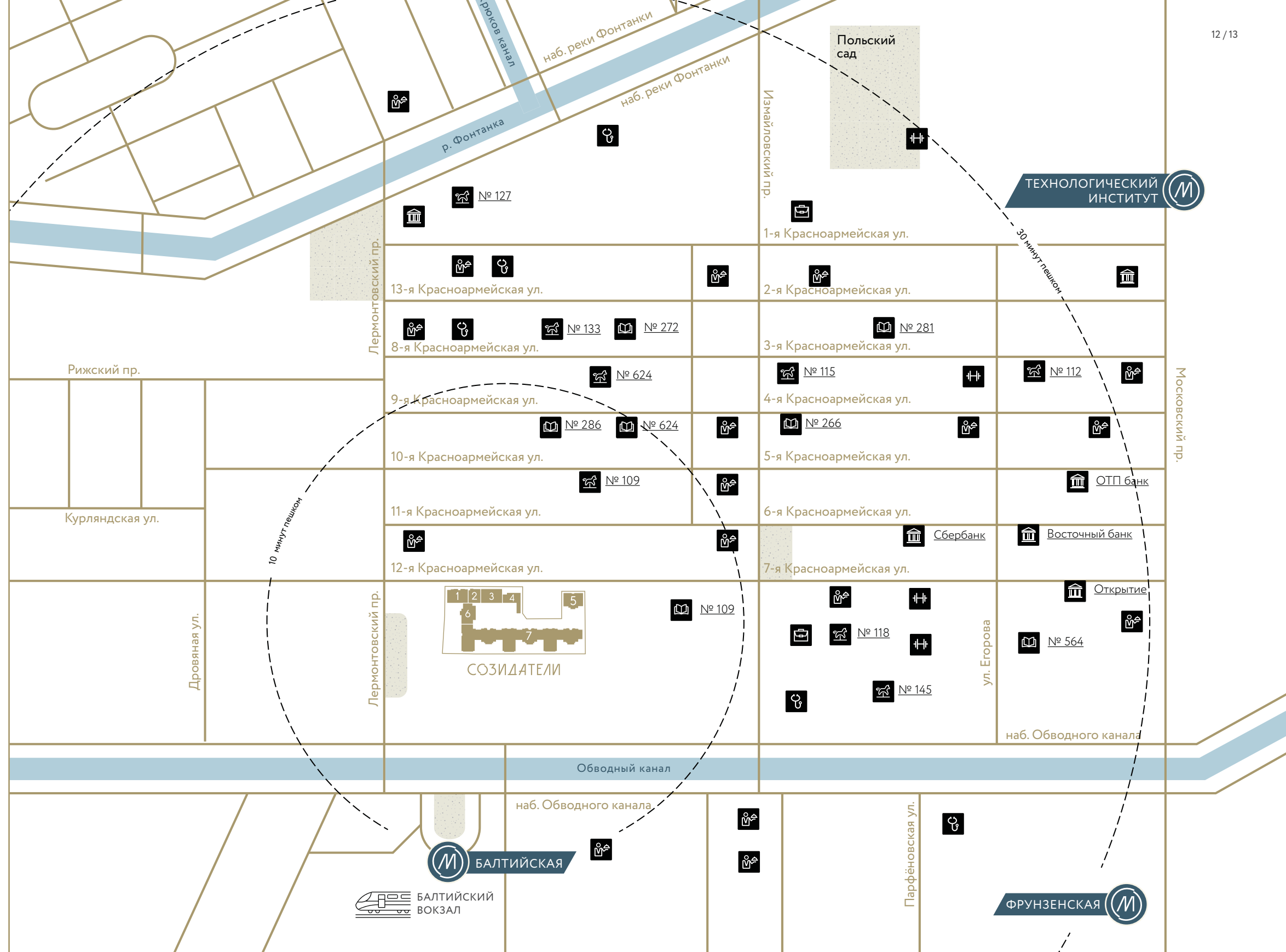
# Всё рядом

Поблизости много объектов инфраструктуры. А первый этаж со стороны 12-й Красноармейской улицы займут восемь коммерческих помещений, каждое — с витражным остеклением и отдельным входом, а одно (№230) двухстороннее — с дополнительными окнами во внутренний двор.

## 67–127 м<sup>2</sup>

площади коммерческих помещений в доме «Созидатели»

-  метро
-  детские сады
-  школы
-  банки
-  рестораны
-  спорткомплексы
-  медучреждения
-  коворкинги



 БАЛТИЙСКАЯ  
БАЛТИЙСКИЙ ВОКЗАЛ

ФРУНЗЕНСКАЯ 

ТЕХНОЛОГИЧЕСКИЙ ИНСТИТУТ 

10 минут пешком

30 минут пешком



СОЗИДАТЕЛИ

# ИСТОЧНИК ВДОХНОВЕНИЯ





## Art of Life

Разная высотность призвана максимально наполнить внутренний двор солнечным светом, а жителям дарит возможность наслаждаться видами на Троицкий и Исаакиевский соборы, исторический центр

## Камерная атмосфера

Дом состоит из шести отдельных корпусов для создания камерной атмосферы. Они невысокие и располагаются ярусами от 4 до 8 этажей. Это позволяет сохранить эстетику уличного фронта в стиле истинного Петербурга.





Здесь гармонично  
сочетаются необарокко,  
неоклассицизм  
и эстетика  
Северного Модерна

## **Естественная гармония**

Два корпуса (№2 и 3) — реконструкция фасадов исторических зданий, одно из которых восстановлено по чертежам начала XIX века. Они будут воссозданы в классическом стиле.

Остальные корпуса — новые здания, их отличают современные геометричные формы, смягченные декоративными элементами с изысканным орнаментом.

## Art of architecture

Мы опираемся на наследие, учитываем особенности архитектурной среды и вписываем современные решения в существующий контекст города.

Большие окна, открытые балконы на верхних этажах, квартиры с мансардными окнами мотивируют творческое начало и стремление к познанию и росту.





6

жилых корпусов

229

квартир

23–110 м<sup>2</sup>

площади квартир

Здесь есть и классические планировочные решения, и европланировки с просторными кухнями-гостиными, и квартиры с мансардами.



ЛИЧНАЯ  
ВСЕЛЕННАЯ

## Двор – зелёный оазис

Всё пространство  
наполнено зеленью,  
в оформлении  
использованы  
экологичные  
материалы: дерево  
и камень. В зонах отдыха  
свободный WI-FI

Безбарьерная среда в концепции благоустройства  
позволит молодым мамам с колясками и велосипедистам  
чувствовать себя комфортно.

Дом – это наша собственная вселенная, и у каждого она своя. Отрешитесь от суеты, подумайте о главном и загляните во внутренний двор комплекса «Созидатели» – место силы и гармонии.

Здесь можно побродить по стильному деревянному настилу или живописной брусчатке. Декоративная подсветка в вечернее время добавит романтики и особой прелести вашим прогулкам.

Дети оценят необычный игровой комплекс – развивающий деревянный лабиринт и пирамиду, а подростки и все, кто любит занятия на свежем воздухе, – спортивное оборудование.



## Art of Life



Уникальная особенность вашего двора — «зелёная комната»: оазис, образованный размещением зелёного массива вокруг скамеек. Здесь можно побеседовать с другом, поразмышлять перед принятием важных решений, помедитировать или позаниматься с репетитором.



Н.П. БЕХТЕРЕВА

// ЧТОБЫ ПАМЯТЬ БЫЛА ЛУЧШЕ, ЕЁ НАДО УПРАЖНЯТЬ, ТАК ЖЕ КАК И МЫШЦЫ. НЕСЛУЧАЙНО РАНЬШЕ В ШКОЛАХ ЗАСТАВЛЯЛИ зубрить наизусть в том числе, ТАК НАЗЫВАЕМЫЕ МЕРТВЫЕ ЯЗЫКИ, НА КОТОРЫХ ЛЮДИ УЖЕ ДАВНО НЕ ГОВОРЯТ. ДЛЯ ТРЕНИРОВКИ ПАМЯТИ ОЧЕНЬ ПОЛЕЗНО ЗАУЧИВАТЬ ЕЖЕДНЕВНО ХОТЯ БЫ ПО ПЯТЬ-ДЕСЯТЬ НОВЫХ СЛОВ. //

Наталья Петровна Бехтерева (1924–2008) — ленинградка, нейрофизиолог, научный руководитель Института мозга человека РАН, кандидат биологических наук, доктор медицинских наук, профессор.



## Art of Life

В жизни каждого человека должно находиться время не только на развитие и поиск себя, но и на общение.

Мы создаем не просто комфортную среду, а нативный комфорт, где высокое качество жизни воспринимается как само собой разумеющееся, а перетекание функций происходит незаметно.



**А.П. БОРОДИН**

Александр Порфирьевич Бородин (1833–1887) родился в Санкт-Петербурге и практически всю жизнь прожил в родном городе. С детства любил рисовать, лепить, владел четырьмя языками, много читал, делал химические опыты. Окончив Медико-хирургическую академию в Петербурге, стал доктором медицины, профессором, академиком. Но серьезные занятия не мешали ученому на досуге сочинять музыку. В 1862 году он стал участником «Могучей кучки» — содружества русских композиторов во главе с М. А. Балакиревым.

Клуб-гостиная для дружеских встреч или мероприятий разместится в корпусе №2 (с оборудованием и мебелью)





## Подземный паркинг с лифтом, гостевая стоянка, велопарковки

паркинг с усилителем  
мобильного сигнала



Для хранения спортивного инвентаря и других крупногабаритных вещей предусмотрены кладовые (продаются отдельно от квартир). Они расположены блоками с отдельными входами с улицы и со стилобата на уровне 2-го этажа.

УВЕРТЮРА  
ЗВЕЗДНОГО  
ПУТИ



## Art of Life

«Созидатели» — дом, который восхищает с первого взгляда и влюбляет в себя с первой встречи

### Парадное лобби

Входная группа с зоной ожидания для гостей и ресепшен полностью занимает отдельный корпус. В холле будет организован свободный WI-FI.

Огромные витражные окна наполняют пространство светом. Высота потолков — почти 8 метров!



## Холлы украсят произведения искусства

Мы работаем в коллаборации с экспертами-искусствоведами, галереей AnnaNova, музеем Эрарта и др.



Световой купол, протянувшийся над всей зоной ресепшен, — достоин отдельного внимания. Что вы будете чувствовать, проходя под его прозрачными сводами? — Любоваться движением небесных светил? Вдохновляться музыкой дождевых капель? Наслаждаться солнечными лучами?



### В.Я. СТРУВЕ

Струве Василий Яковлевич (1793-1864) — первый директор Пулковской обсерватории, основатель школы астрометрии, создатель труда «Этюды звездной астрономии» (1847). Под его руководством были разработаны высокоточные методы определения координат звезд, он открыл явление увеличения концентрации звёзд к центру Галактики и обосновал вывод о существовании и величине межзвёздного поглощения света.



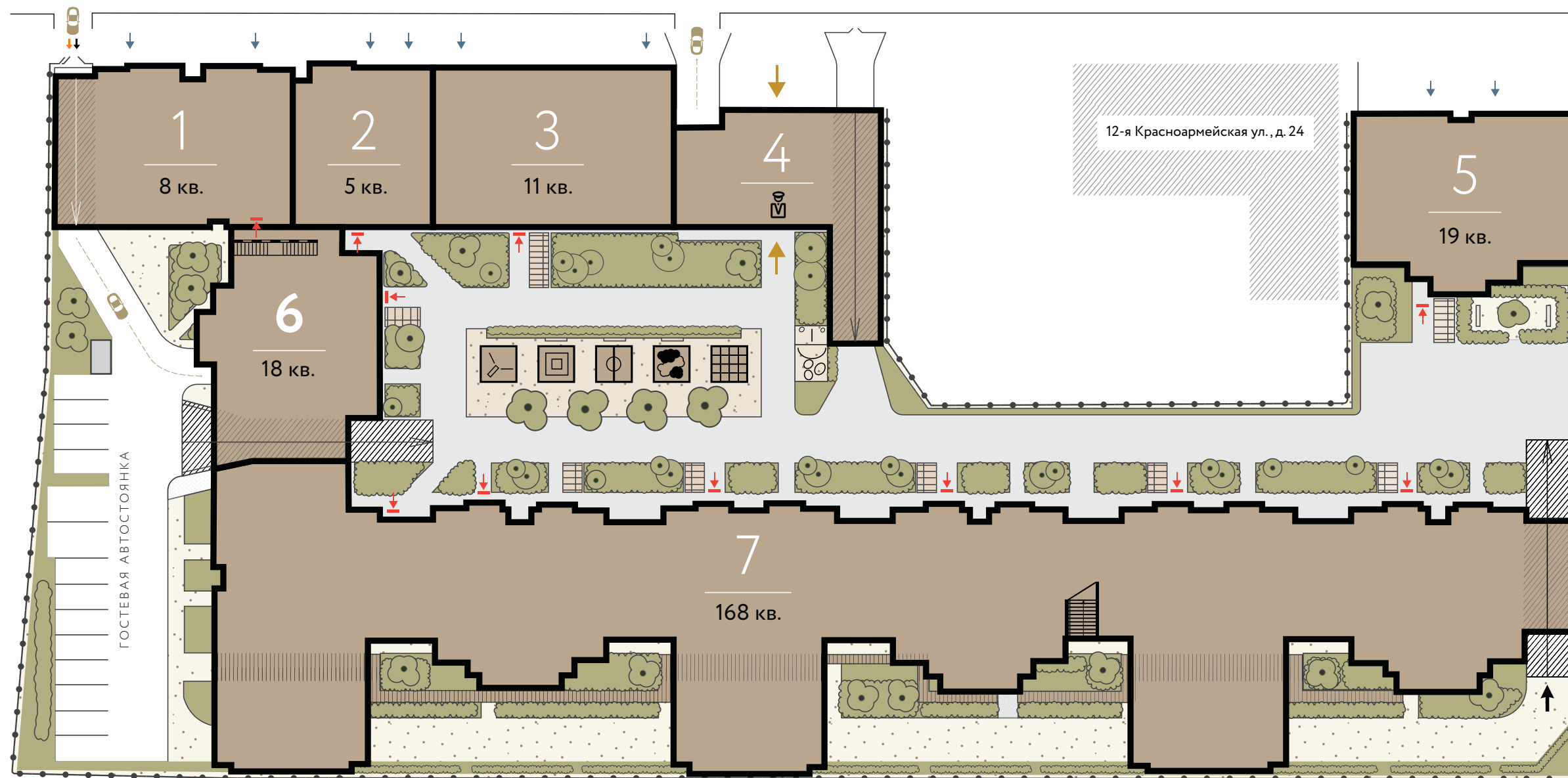
A modern residential courtyard with brick and white buildings, trees, a playground, and a woman with children. The scene is set in a well-maintained courtyard with a paved walkway, greenery, and a playground area. A woman in a white coat is walking with two children, one in a red polka-dot dress and another in a dark jacket. The buildings are multi-story with large windows and balconies. The sky is overcast.

ВНУТРЕННЕЕ  
СПОКОЙСТВИЕ

Art of Life

ЛЕРМОНТОВСКИЙ ПР.

12-Я КРАСНОАРМЕЙСКАЯ УЛ.










## Smart-безопасность

Территория охраняется 24 часа в сутки и огорожена по периметру. Внутренний двор приподнят над уровнем земли: расположен на стилобате, под которым размещён паркинг.

Доступ на территорию и к жилым парадным осуществляется через лобби, занимающее отдельный корпус (№4) с комфортабельной зоной ожидания и ресепшен.

У каждого жильца будет индивидуальный электронный ключ для доступа на территорию дома или в паркинг.

-  Лобби с зоной ожидания для гостей
-  Въезд для жильцов
-  Вход для жильцов и гостей
-  Вход в коммерческое помещение
-  Въезд для экстренных служб
-  Вход в парадную
-  Ограждение

Когда ты спокоен,  
полон сил, открыт  
к общению  
с близкими  
людьми,  
доверяешь  
миру — хочется  
жить и творить

Управлять доступом во двор/  
подъезд, просматривать  
изображения с камер можно  
прямо со своего смартфона



## Двор без машин

«Двор без машин» — главный принцип устройства внутреннего пространства комплекса. Стоянка автомобилей на территории разрешена только на полчаса, например для разгрузочно-погрузочных работ. Исключение возможно лишь для автомобилей экстренных служб.



## Видеокамеры

Полный контроль за территорией дома обеспечивают камеры видеонаблюдения, установленные на въездах во двор и паркинг, на придомовой территории и на первых этажах в парадных холлах.

## Умные почтовые ящики

Почтовые ящики будут располагаться в лобби. Вам не понадобится дополнительный классический ключ для их открывания. Они отпираются индивидуальным электронным ключом, который служит для прохода на территорию дома.

## Art of technology

### Четырехступенчатая система очистки воды:

грубая и тонкая фильтрация, сорбционная очистка и ультрафиолетовое обеззараживание. Система гарантирует питьевое качество как холодной, так и горячей воды (горячая приготавливается из уже очищенной холодной прямо в доме).

**Трубы полипропиленовые.** Они не ржавеют и прослужат долгие годы.

### Большие окна из натурального дерева (сосна)

или из алюминиевого профиля (для квартир с наличием витражного остекления), с двухкамерными стеклопакетами и функцией микропроветривания.

### Индивидуальные вентиляционные клапаны

для дополнительного притока воздуха в каждой квартире.

### Естественная, приточно-вытяжная система

**вентиляции.** Для усиления тяги устанавливаются бытовые вентиляторы на верхних этажах.

**Технология «плавающий пол»** — стяжка не касается стен и не передает вибрацию, что сводит к минимуму шум.

### Коллекторная горизонтальная система отопления

(трубы расположены в стяжке пола) минимизирует шум, передающийся по трубам.

**Дополнительная звукоизоляция перегородок** между жилыми комнатами и санузлами.

**Дверь в квартиру** металлическая, усиленная, со звукоизоляцией. Установлены замки высокой взломоустойчивости.

**Балконы и лоджии остеклены** (в большинстве случаев), что обеспечивает дополнительную тепло- и звукоизоляцию.

## Единый узел доступа

к высокоскоростному широкополосному интернету (оптоволокно) и цифровому TV в каждой квартире

## Цифровой дом —

диджитализация всех ключевых процессов (домофония, показания электросчетчиков, видеонаблюдение)

**Энергосберегающие лампы в местах общего пользования.**

**Электрическая мощность рассчитывается исходя из комнатности:** 10 кВт на 1–2-х комнатную квартиру и 12 кВт на 3–4-х комнатную.

**Премиальные лифты Stein** (Германия) — тихие, без машинного отделения, с технологией энергосбережения, грузоподъемностью 1000 кг.

**Теплые многослойные фасады,** теплосберегающие. Наружная стена из монолитного железобетона или из бетонных блоков толщиной 200 мм. На неё крепится утеплитель из минераловатной плиты (150 мм) с высокими теплоизоляционными свойствами, негорючий и стойкий к перепадам температур и атмосферной влажности. Затем укладывается сетка из стекловолокна (не позволяет поверхности растрескиваться при температурных перепадах, в процессе усадки здания). И в завершение — тонкослойная окрашенная штукатурка или система навесного фасада с клинкерным кирпичом.

**Отопительные приборы:** напольные и внутрипольные конвекторы, а также стальные панельные радиаторы Rurgto (или аналог) со встроенной вентильной вставкой и термостатической головкой.

**Индивидуальный тепловой пункт** в доме с мощностью, на 30% превышающей стандартные нормы. Это позволяет качественно отапливать все квартиры, независимо от этажа.

**Система отдельного сбора и утилизации мусора**



ПРОСТРАНСТВО  
ДЛЯ ЖИЗНИ





# 1, 2 3, 4

КОРПУСА

**СОЗИДАТЕЛИ**

12-Я КРАСНОАРМЕЙСКАЯ 26

# 2 ЭТАЖ

КОРПУС 1-4

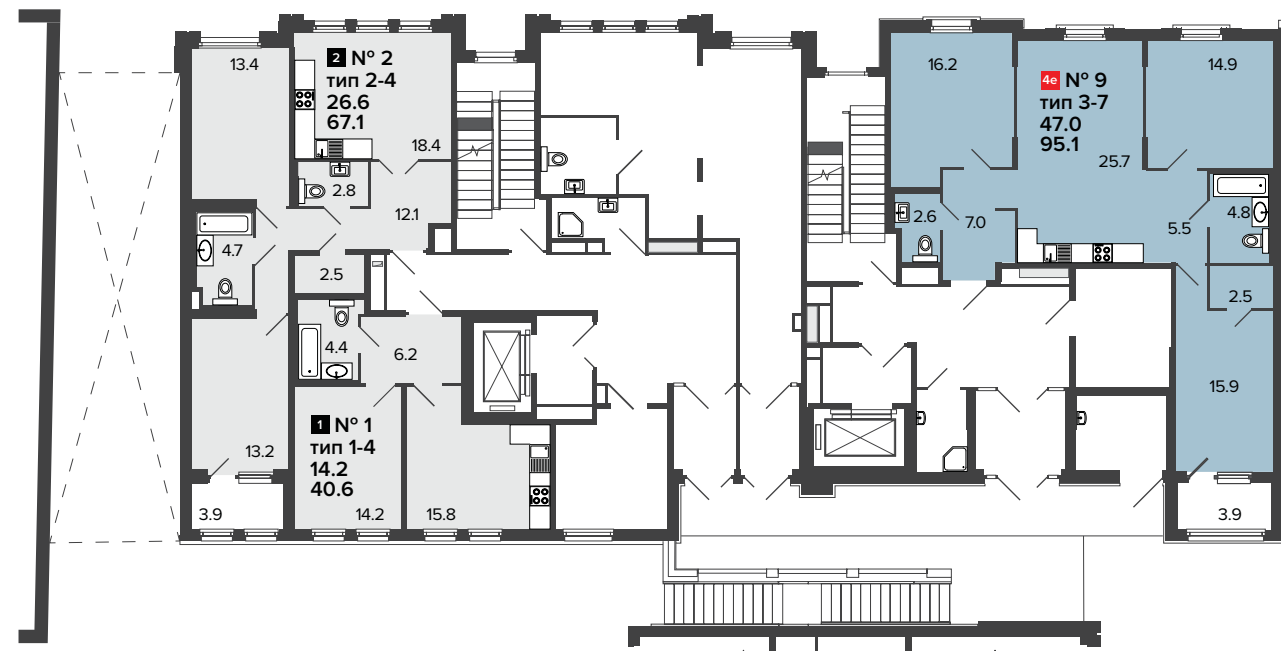
12-я Красноармейская улица

КОРПУС 1

КОРПУС 2

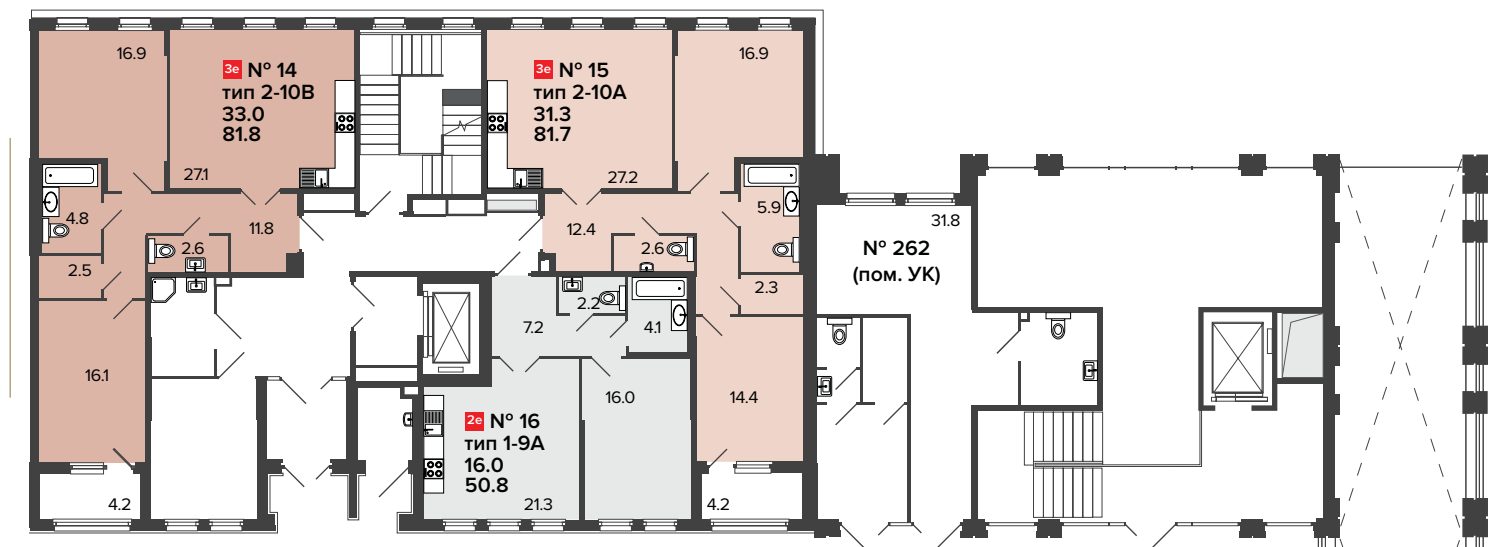
КОРПУС 3

КОРПУС 4

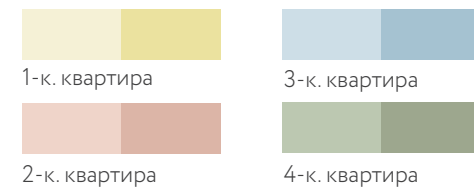
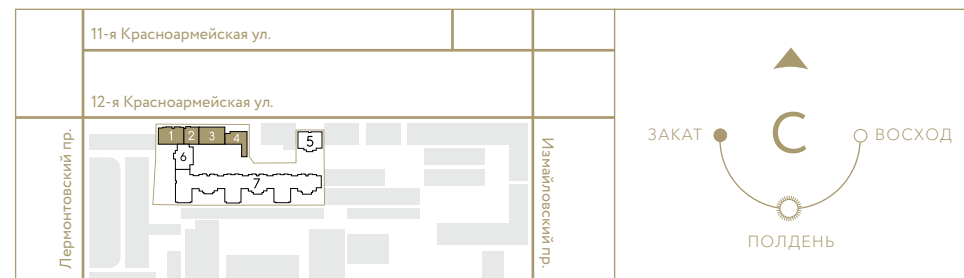


ПАРАДНАЯ 1

ПАРАДНАЯ 2



ПАРАДНАЯ 3



→ **1** №3 – порядковый номер квартиры  
**тип 1-1** – тип квартиры  
**10.9** – жилая площадь помещения  
**35.5** – общая площадь помещения

количество комнат в квартире

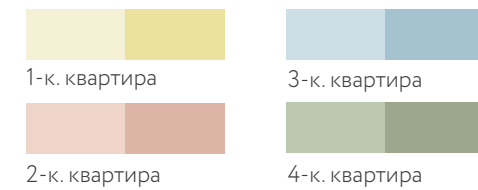
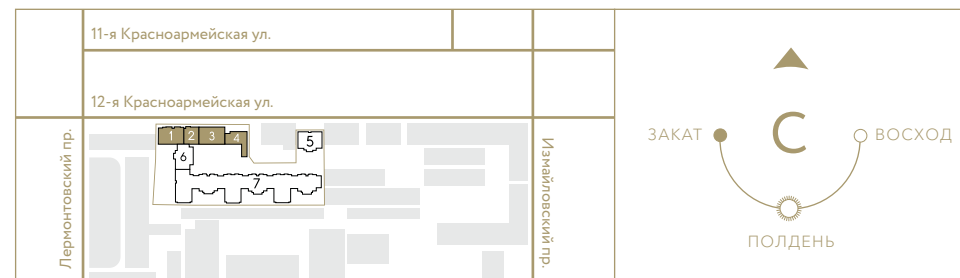
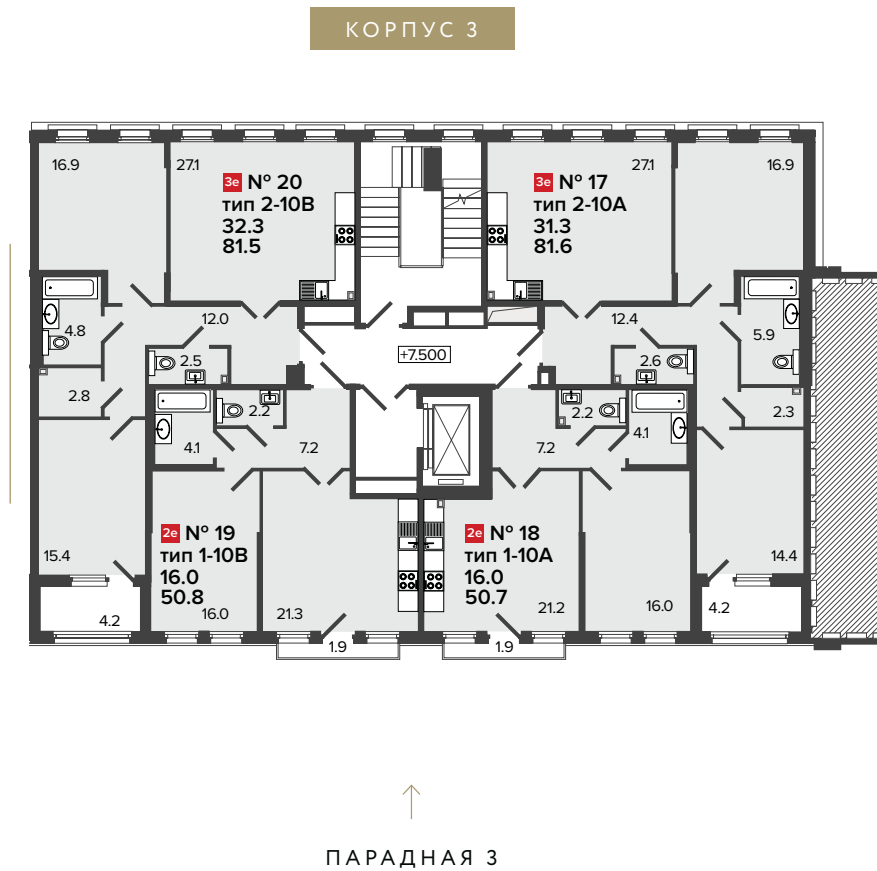
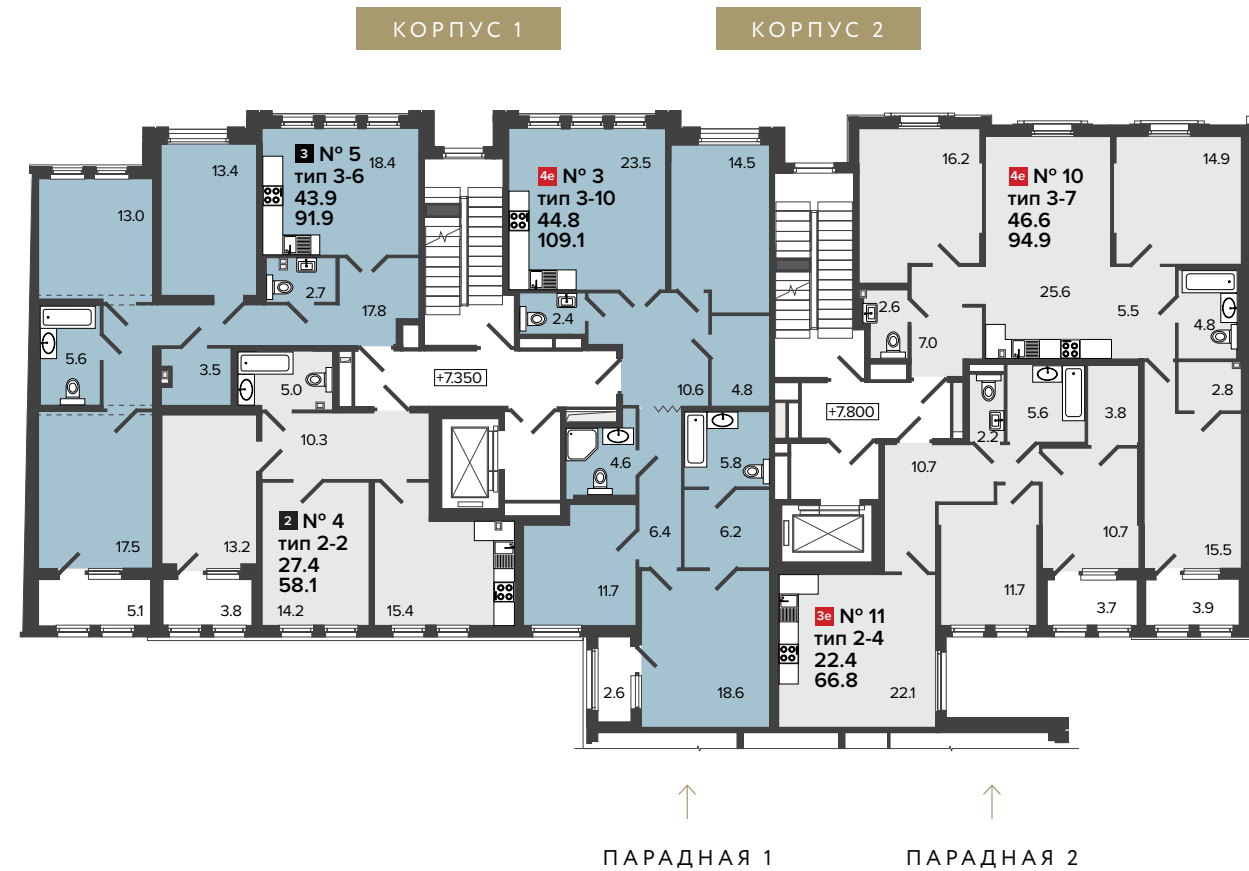
→ **2e** №3 – порядковый номер квартиры  
**тип 1-1** – тип квартиры  
**10.9** – жилая площадь помещения  
**35.5** – общая площадь помещения

количество комнат в квартире в формате европланировки

# 3 ЭТАЖ

КОРПУС 1-4

12-я Красноармейская улица



→ **1** №3 – порядковый номер квартиры  
тип 1-1 – тип квартиры  
10.9 – жилая площадь помещения  
35.5 – общая площадь помещения

количество комнат в квартире

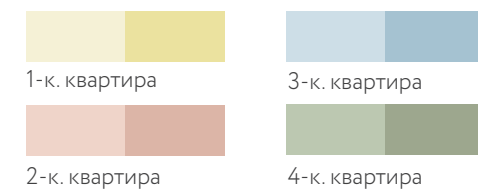
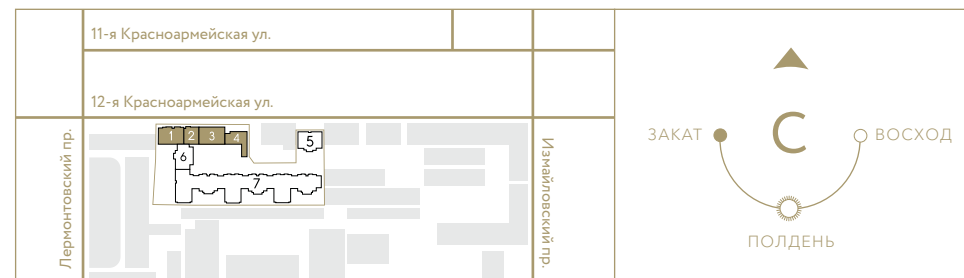
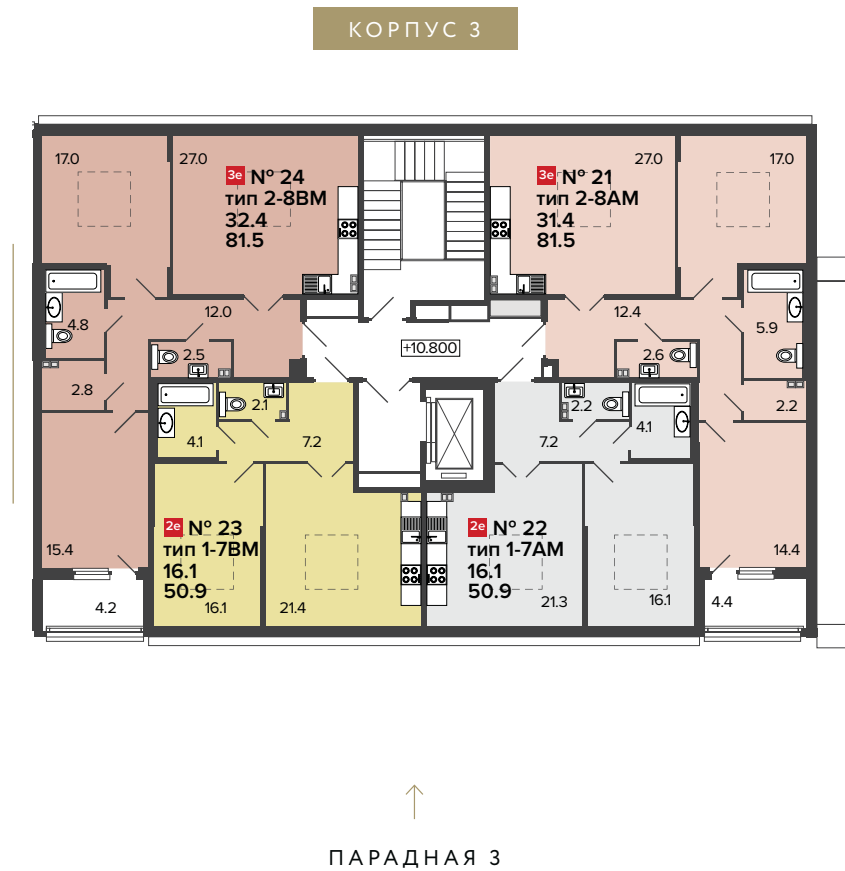
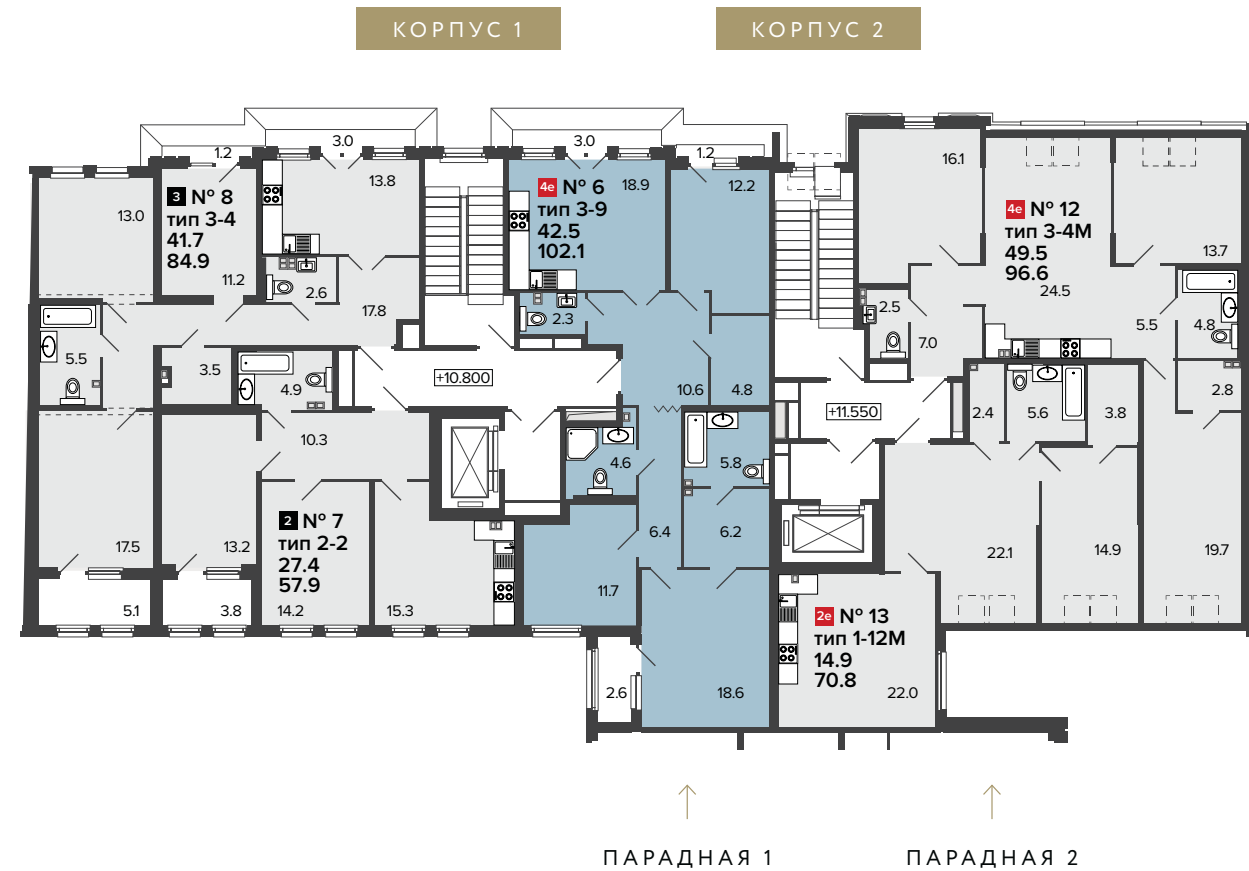
→ **2e** №3 – порядковый номер квартиры  
тип 1-1 – тип квартиры  
10.9 – жилая площадь помещения  
35.5 – общая площадь помещения

количество комнат в квартире в формате европланировки

# 4 ЭТАЖ

КОРПУС 1-4

12-я Красноармейская улица



→ **1** №3 – порядковый номер квартиры  
**тип 1-1** – тип квартиры  
**10.9** – жилая площадь помещения  
**35.5** – общая площадь помещения

количество комнат в квартире

→ **2e** №3 – порядковый номер квартиры  
**тип 1-1** – тип квартиры  
**10.9** – жилая площадь помещения  
**35.5** – общая площадь помещения

количество комнат в квартире в формате европланировки



# 5

## КОРПУС

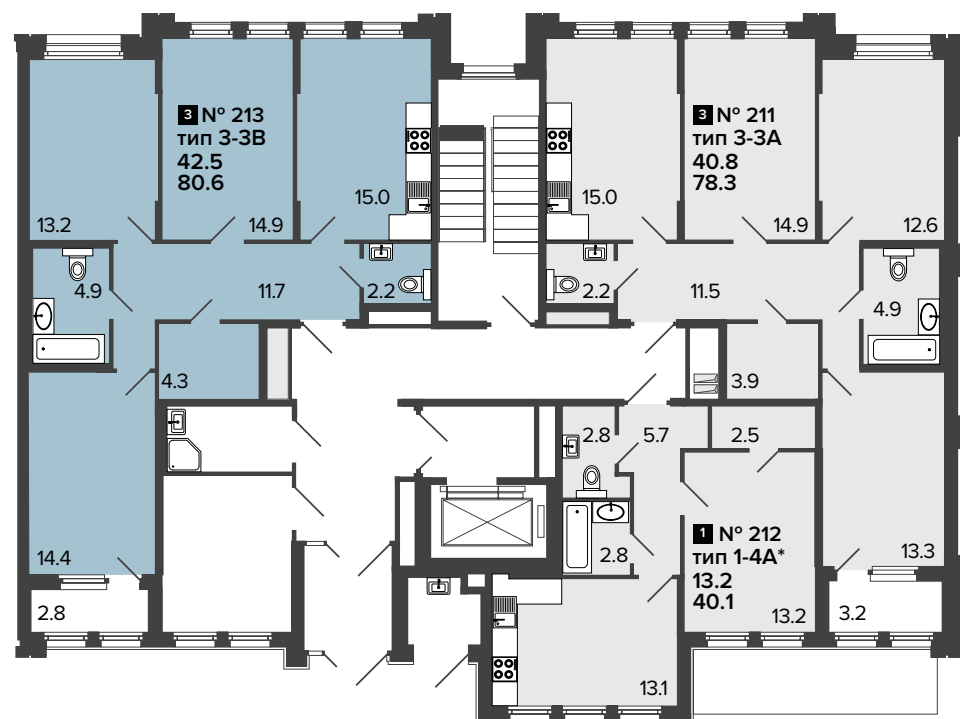
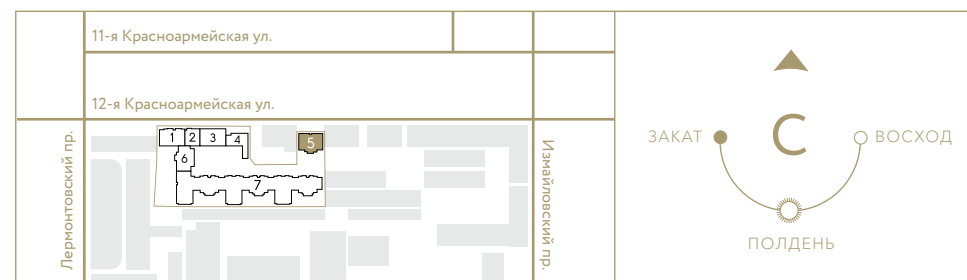
### СОЗИДАТЕЛИ

12-Я КРАСНОАРМЕЙСКАЯ 26

## 2 ЭТАЖ

КОРПУС 5

12-я Красноармейская улица

↑  
ПАРАДНАЯ 11

1-к. квартира



2-к. квартира



3-к. квартира

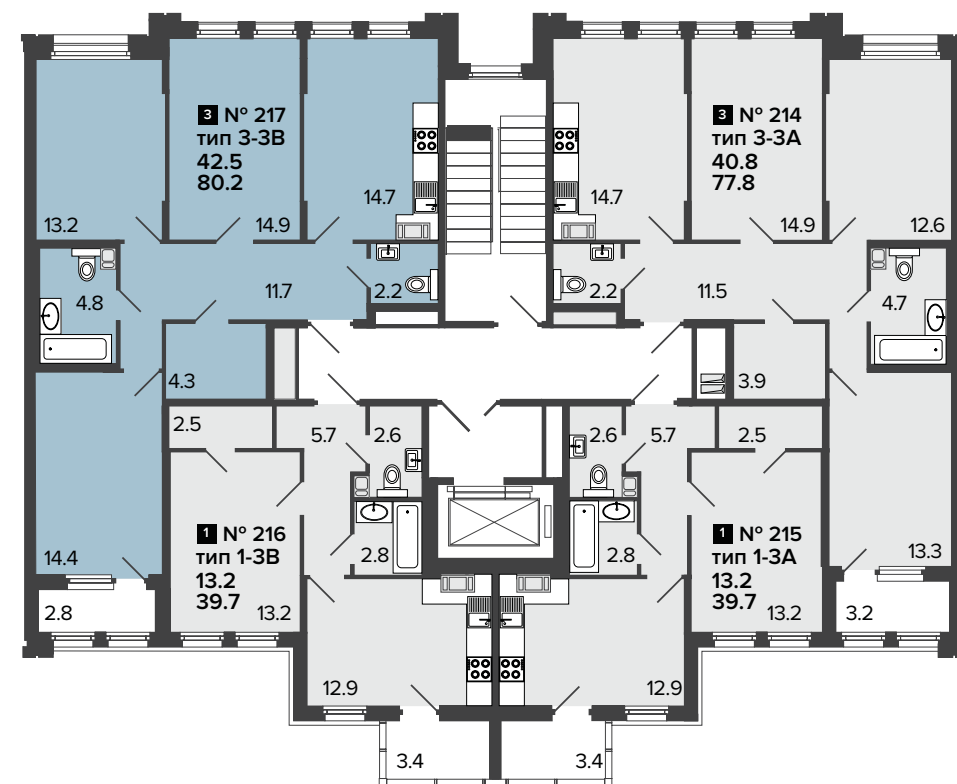
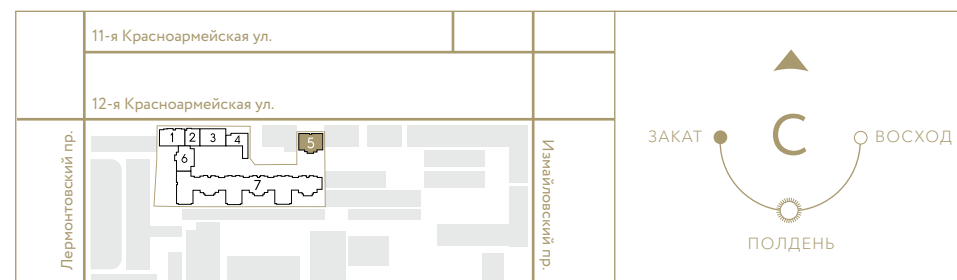


4-к. квартира

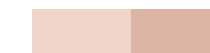
## 3 ЭТАЖ

КОРПУС 5

12-я Красноармейская улица

↑  
ПАРАДНАЯ 11

1-к. квартира



2-к. квартира



3-к. квартира

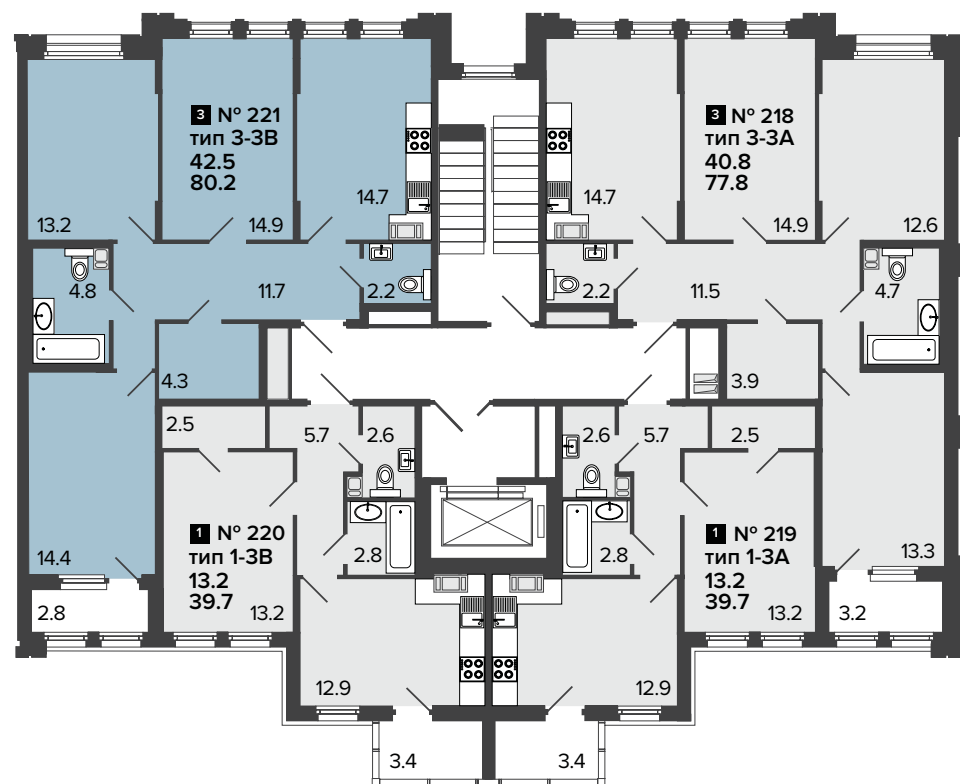


4-к. квартира

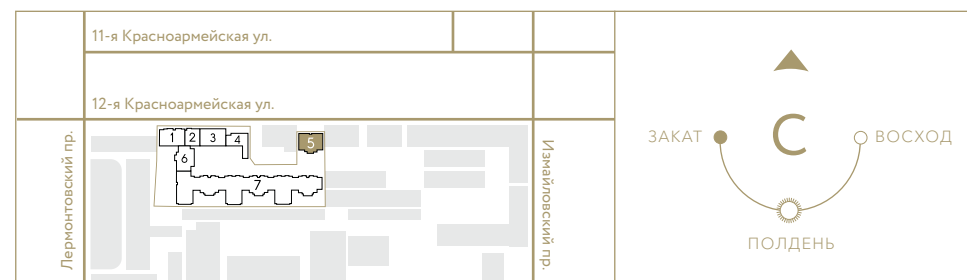
## 4 ЭТАЖ

КОРПУС 5

12-я Красноармейская улица



ПАРАДНАЯ 11



1-к. квартира



3-к. квартира



2-к. квартира

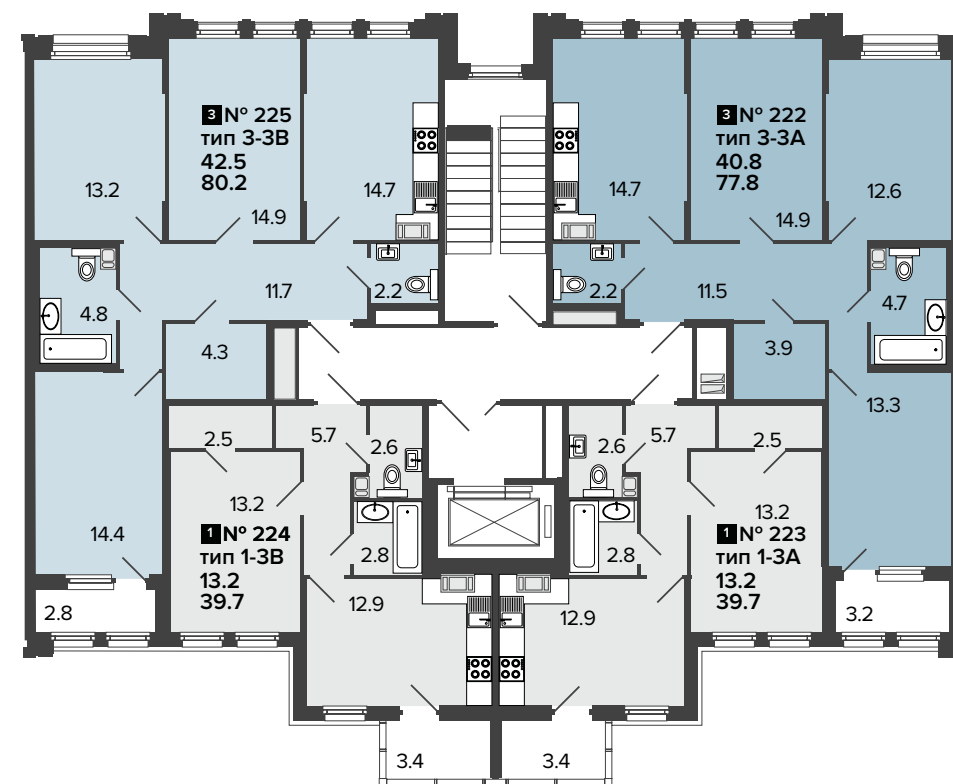


4-к. квартира

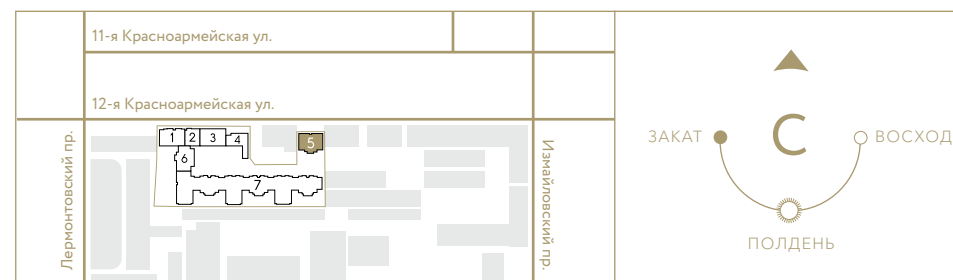
## 5 ЭТАЖ

КОРПУС 5

12-я Красноармейская улица



ПАРАДНАЯ 11



1-к. квартира



3-к. квартира



2-к. квартира



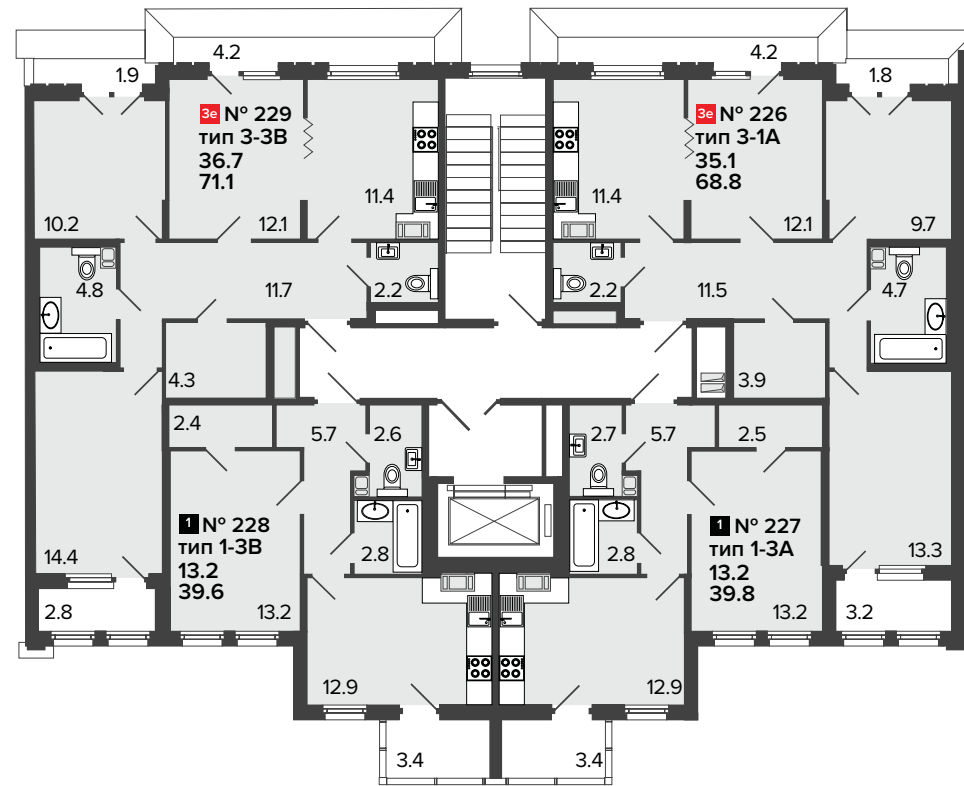
4-к. квартира



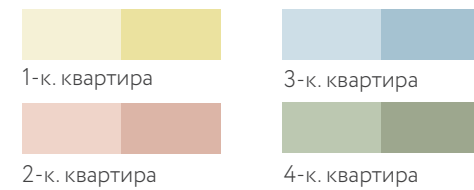
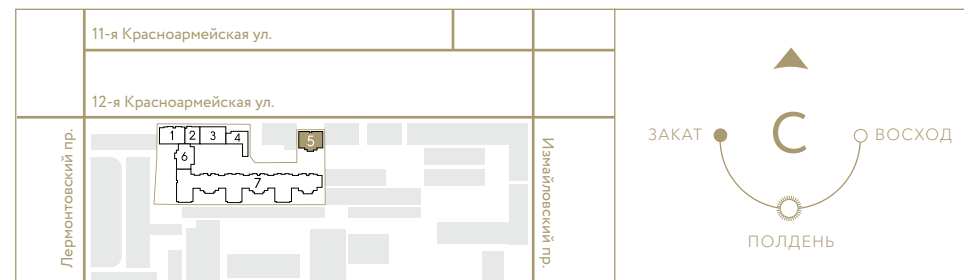
# 6 ЭТАЖ

КОРПУС 5

12-я Красноармейская улица



↑  
ПАРАДНАЯ 11



# 6

## КОРПУС

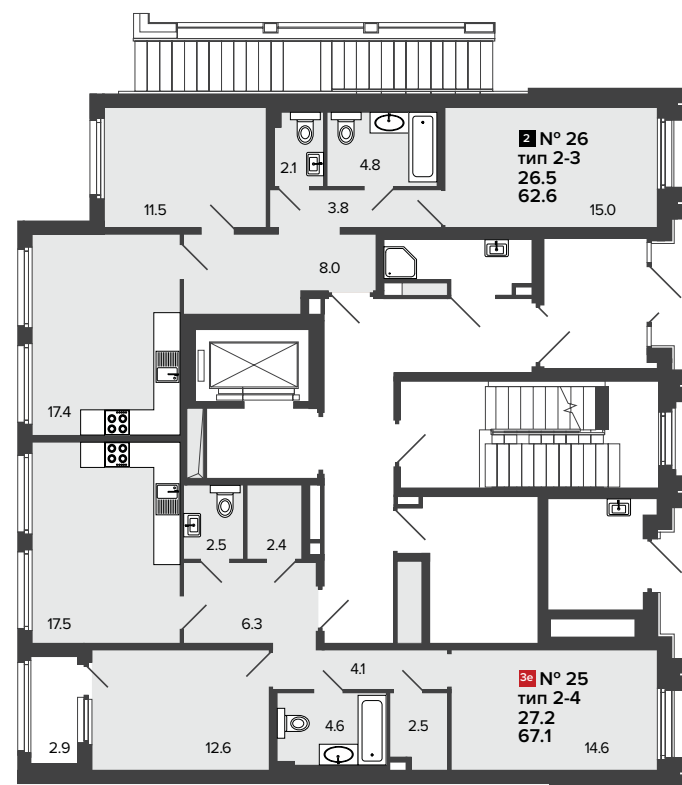
### СОЗИДАТЕЛИ

12-Я КРАСНОАРМЕЙСКАЯ 26

# 2 ЭТАЖ

КОРПУС 6

12-я Красноармейская улица



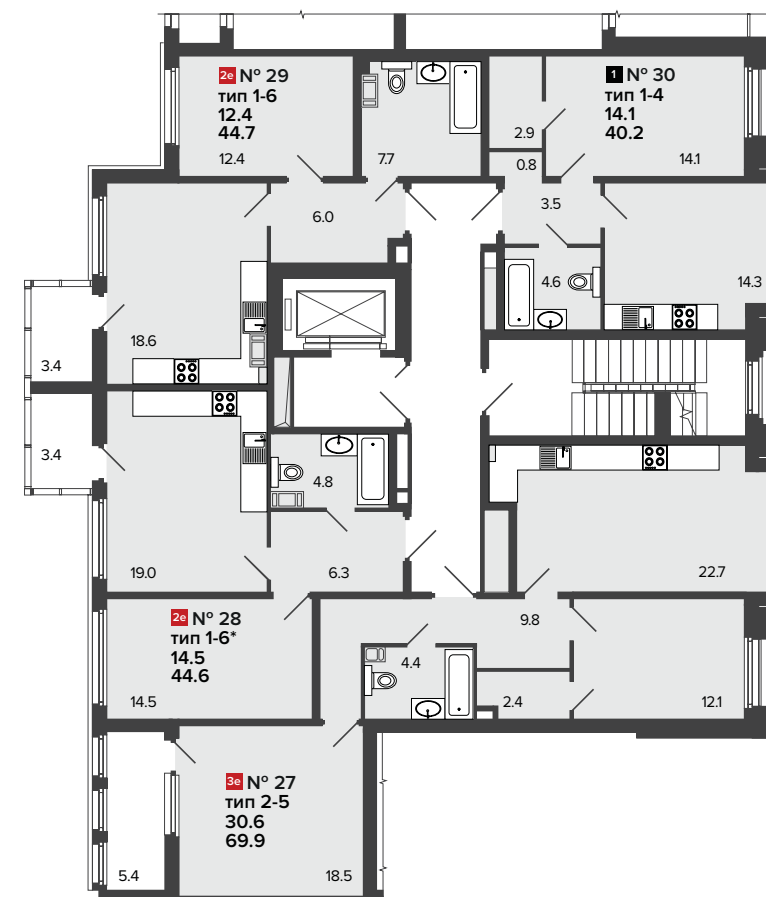
ПАРАДНАЯ 4



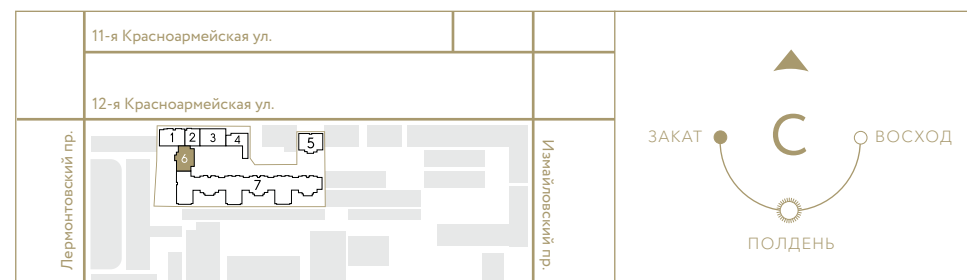
# 3 ЭТАЖ

КОРПУС 6

12-я Красноармейская улица



ПАРАДНАЯ 4



1-к. квартира



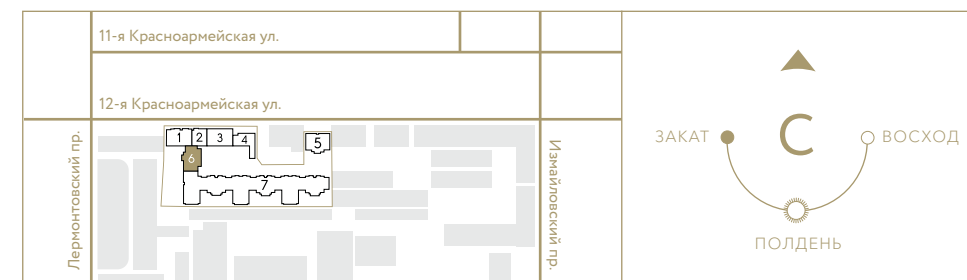
2-к. квартира



3-к. квартира



4-к. квартира



1-к. квартира



2-к. квартира



3-к. квартира

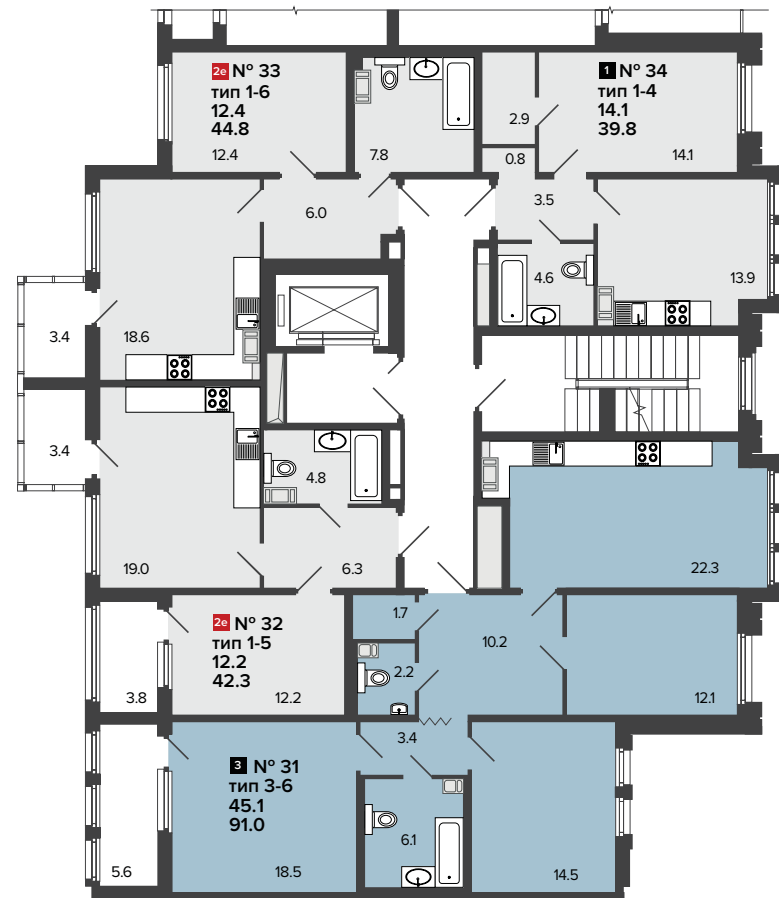


4-к. квартира

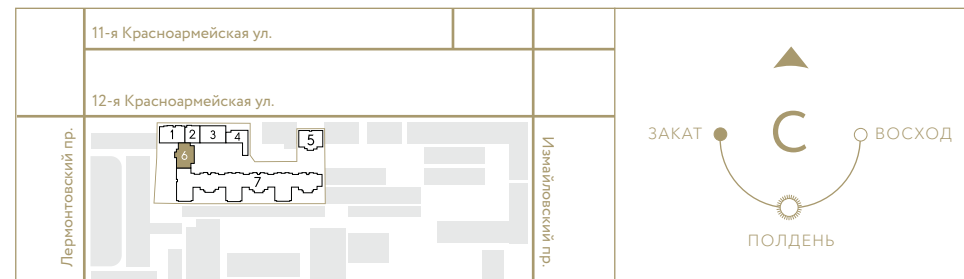
# 4 ЭТАЖ

КОРПУС 6

12-я Красноармейская улица



ПАРАДНАЯ 4



1-к. квартира



2-к. квартира



3-к. квартира

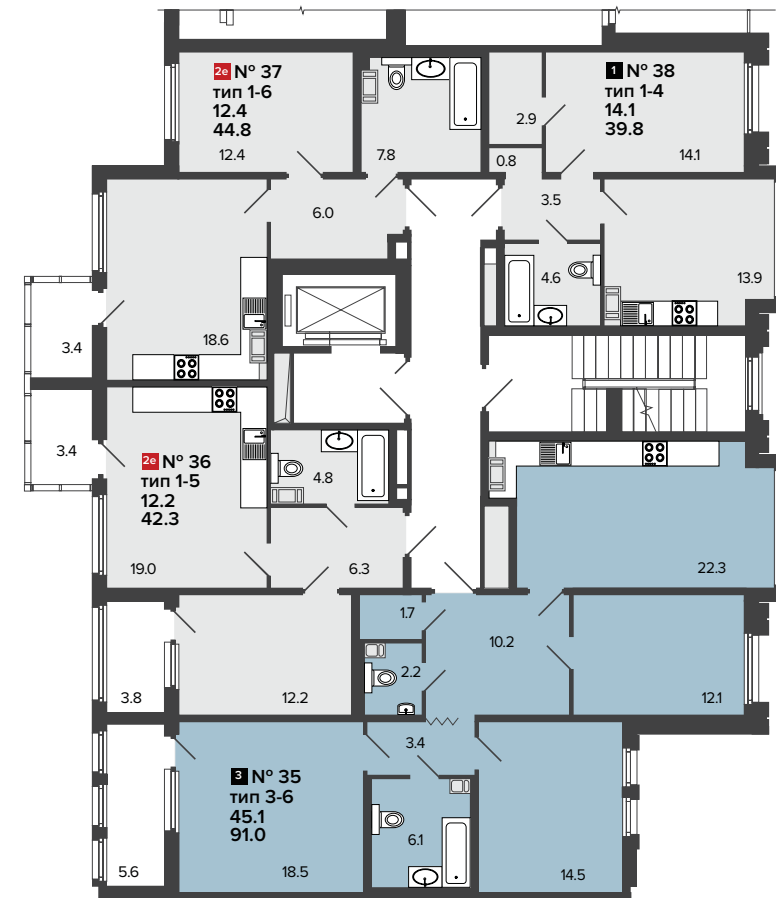


4-к. квартира

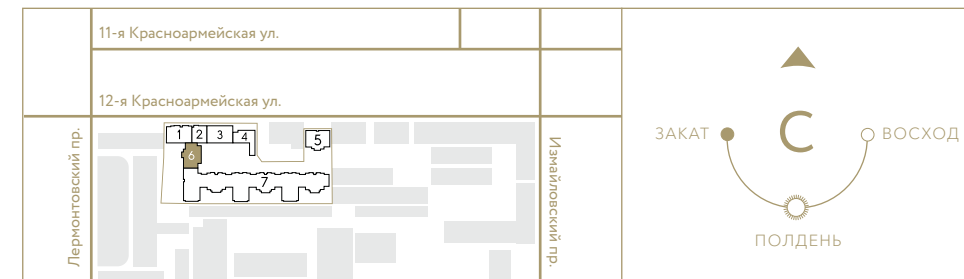
# 5 ЭТАЖ

КОРПУС 6

12-я Красноармейская улица



ПАРАДНАЯ 4



1-к. квартира



2-к. квартира



3-к. квартира

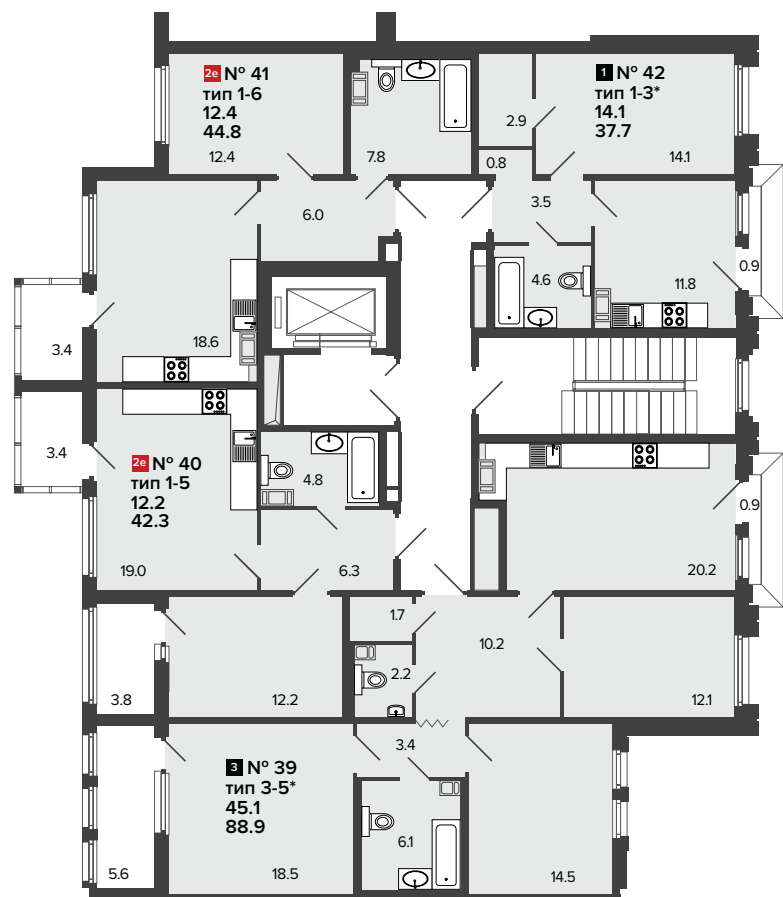


4-к. квартира

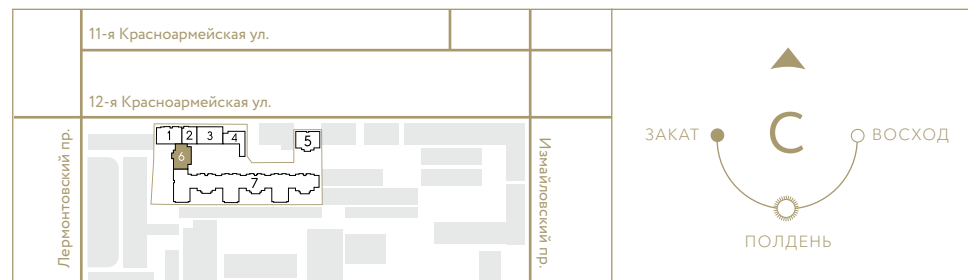
# 6 ЭТАЖ

12-я Красноармейская улица

КОРПУС 6



ПАРАДНАЯ 4



1-к. квартира



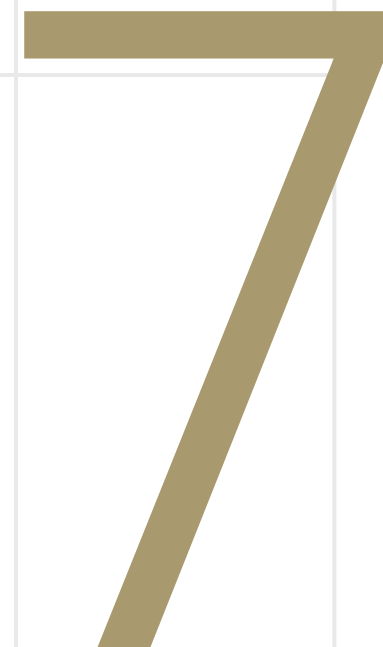
2-к. квартира



3-к. квартира



4-к. квартира



# КОРПУС

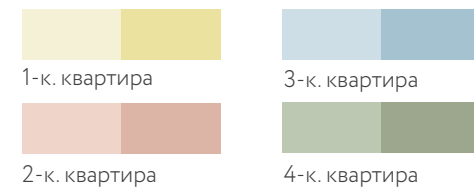
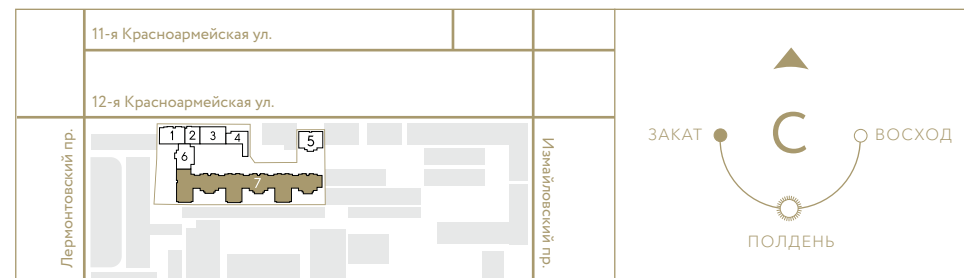
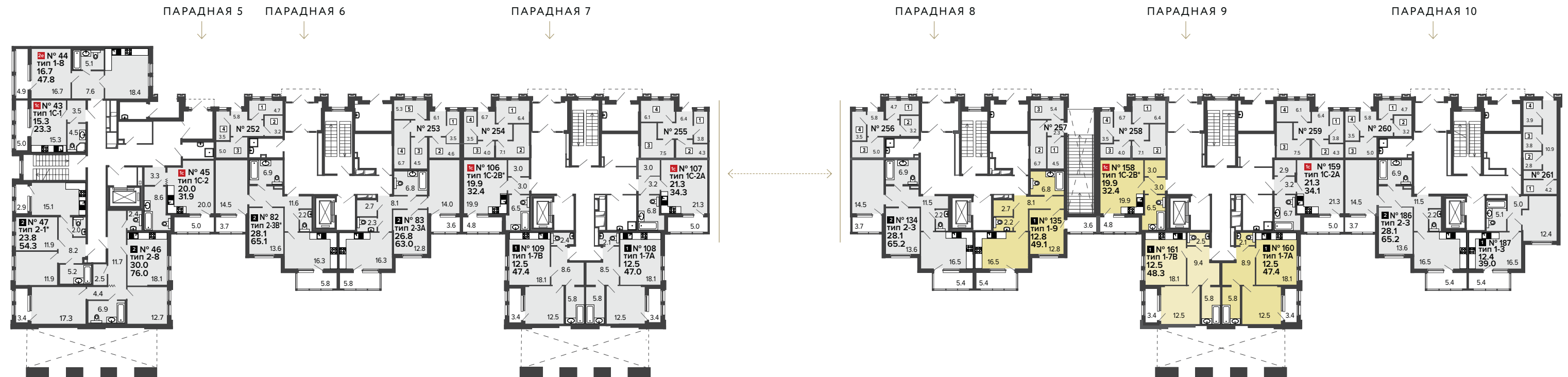
## СОЗИДАТЕЛИ

12-Я КРАСНОАРМЕЙСКАЯ 26

# 2 ЭТАЖ

КОРПУС 7

12-я Красноармейская улица



**1** №3 – порядковый номер квартиры  
**тип 1-1** – тип квартиры  
**10.9** – жилая площадь помещения  
**35.5** – общая площадь помещения

количество комнат в квартире

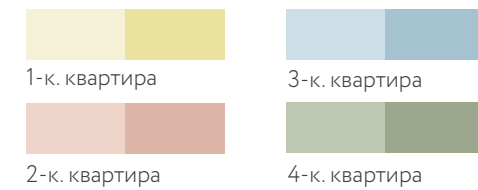
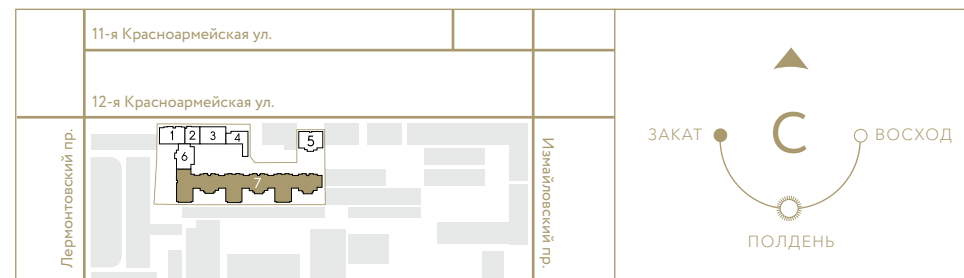
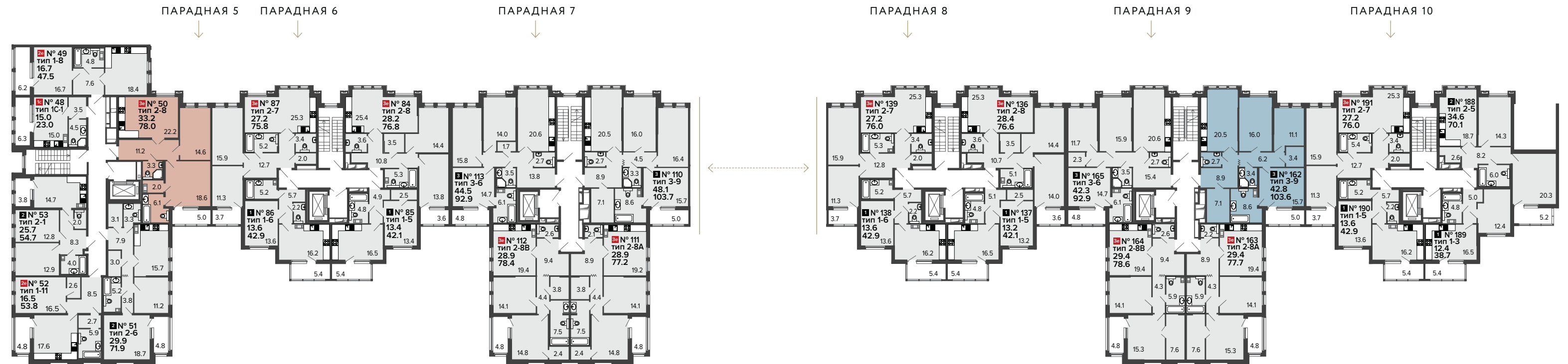
**2e** №3 – порядковый номер квартиры  
**тип 1-1** – тип квартиры  
**10.9** – жилая площадь помещения  
**35.5** – общая площадь помещения

количество комнат в квартире в формате европланировки

## 3 ЭТАЖ

КОРПУС 7

12-я Красноармейская улица



→ **1** №3 – порядковый номер квартиры  
тип 1-1 – тип квартиры  
10.9 – жилая площадь помещения  
35.5 – общая площадь помещения

количество комнат в квартире

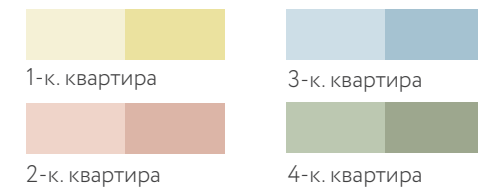
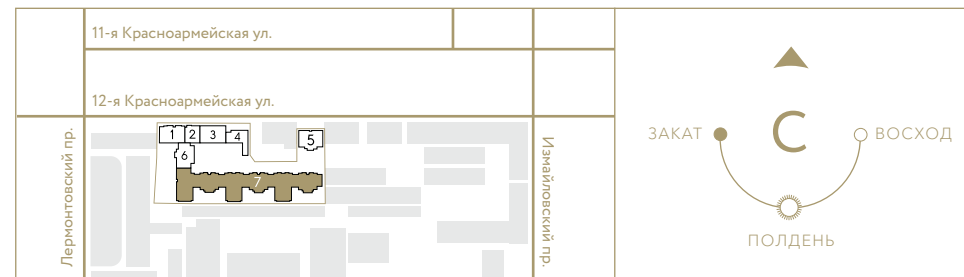
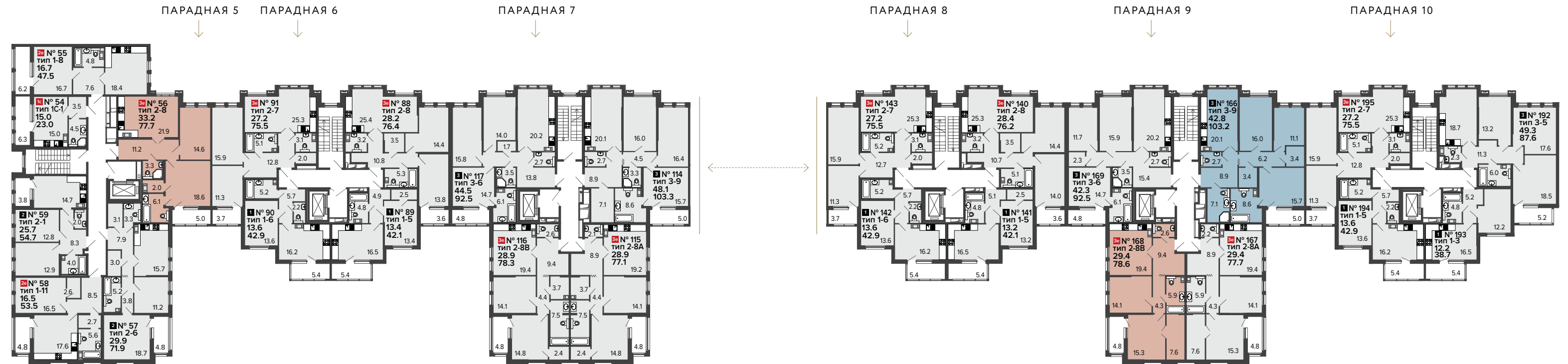
→ **2e** №3 – порядковый номер квартиры  
тип 1-1 – тип квартиры  
10.9 – жилая площадь помещения  
35.5 – общая площадь помещения

количество комнат в квартире в формате европланировки

## 4 ЭТАЖ

КОРПУС 7

12-я Красноармейская улица



→ **1** №3 – порядковый номер квартиры  
тип 1-1 – тип квартиры  
10.9 – жилая площадь помещения  
35.5 – общая площадь помещения

количество комнат в квартире

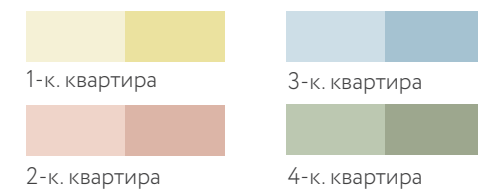
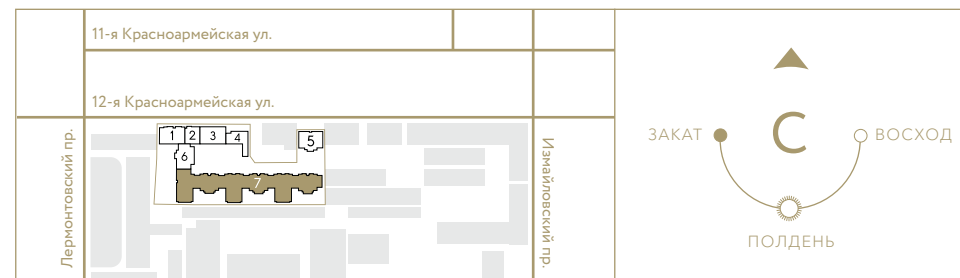
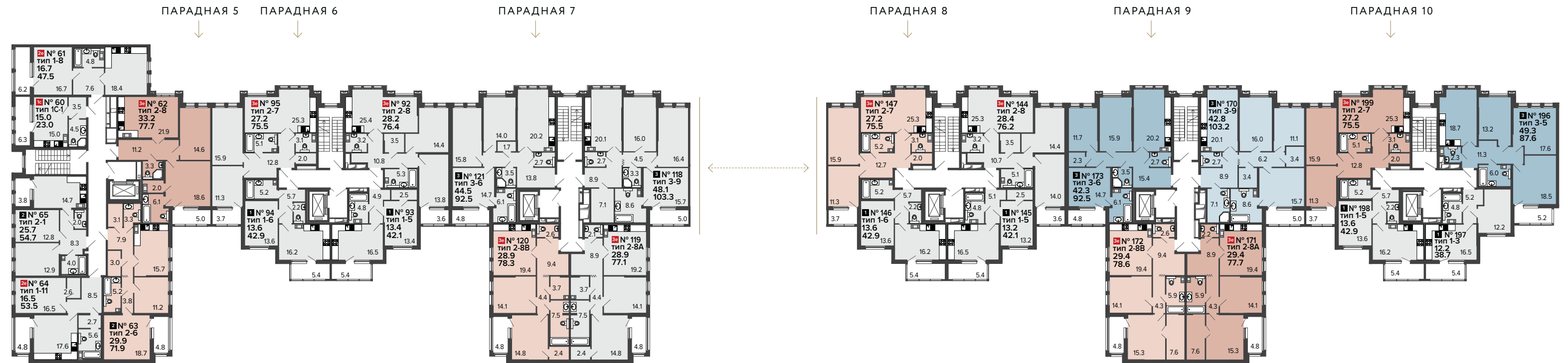
→ **2e** №3 – порядковый номер квартиры  
тип 1-1 – тип квартиры  
10.9 – жилая площадь помещения  
35.5 – общая площадь помещения

количество комнат в квартире в формате европланировки

# 5 ЭТАЖ

КОРПУС 7

12-я Красноармейская улица



→ **1** №3 – порядковый номер квартиры  
**тип 1-1** – тип квартиры  
**10.9** – жилая площадь помещения  
**35.5** – общая площадь помещения

количество комнат в квартире

→ **2e** №3 – порядковый номер квартиры  
**тип 1-1** – тип квартиры  
**10.9** – жилая площадь помещения  
**35.5** – общая площадь помещения

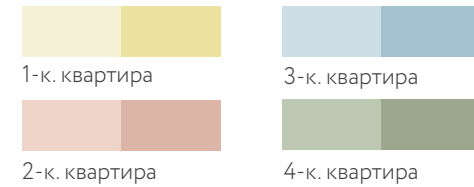
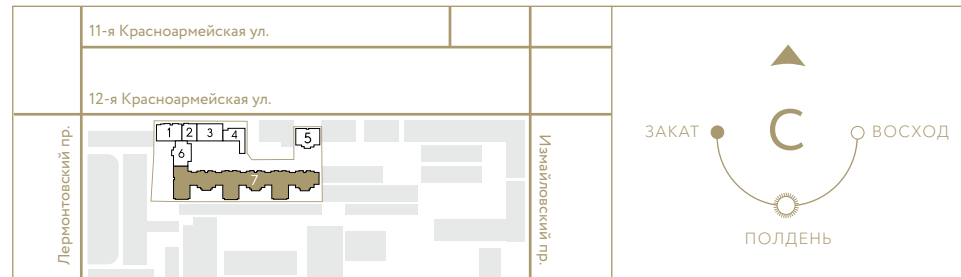
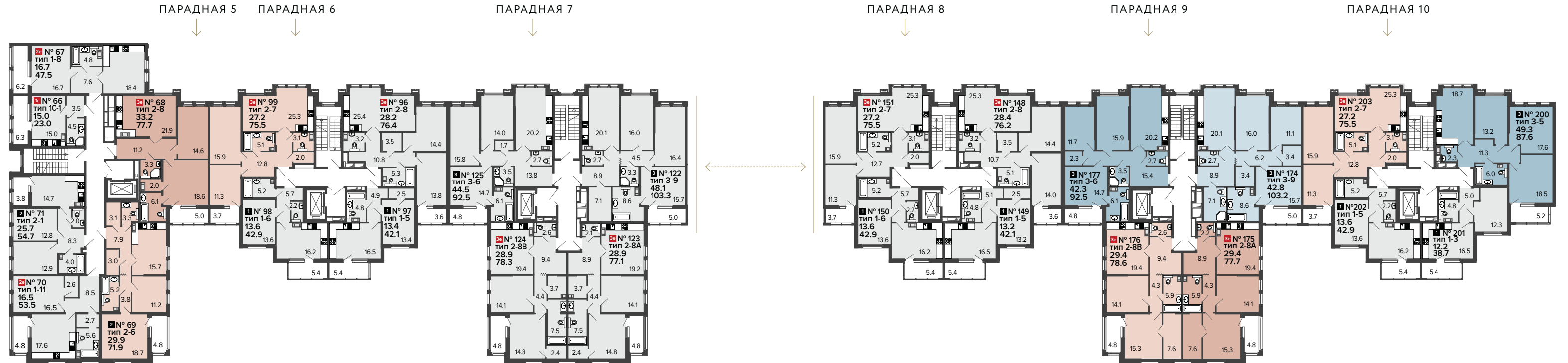
количество комнат в квартире в формате европланировки



# 6 ЭТАЖ

## КОРПУС 7

12-я Красноармейская улица



→ **1** №3 – порядковый номер квартиры  
тип 1-1 – тип квартиры  
10.9 – жилая площадь помещения  
35.5 – общая площадь помещения

количество комнат в квартире

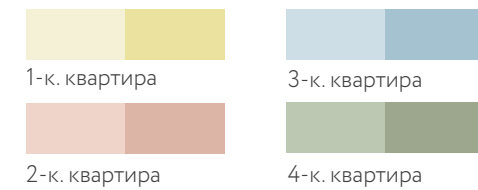
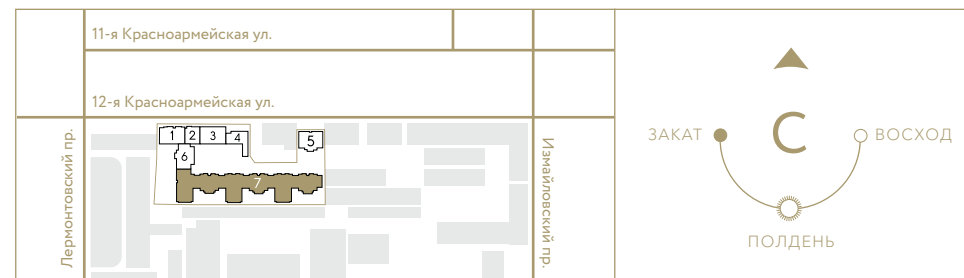
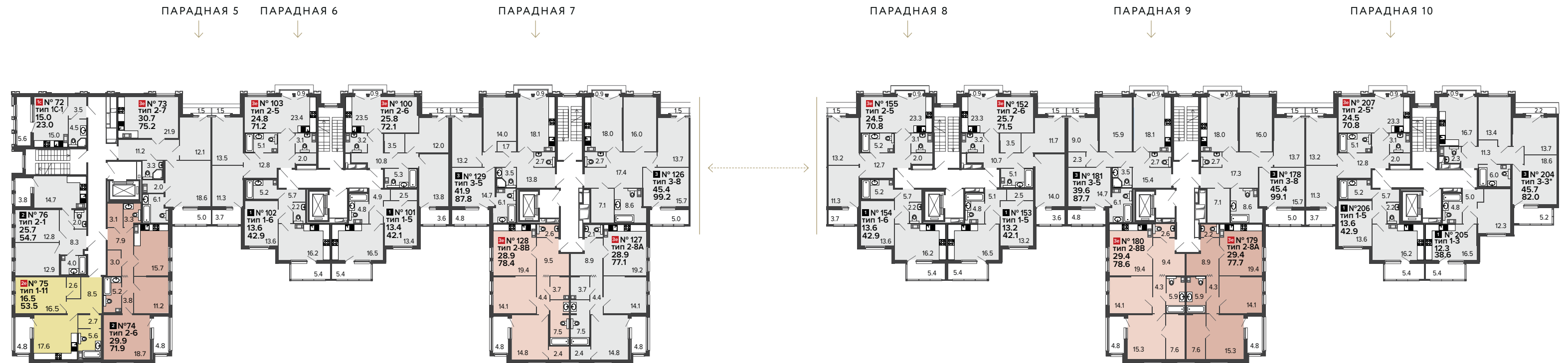
→ **2e** №3 – порядковый номер квартиры  
тип 1-1 – тип квартиры  
10.9 – жилая площадь помещения  
35.5 – общая площадь помещения

количество комнат в квартире в формате европланировки

# 7 ЭТАЖ

КОРПУС 7

12-я Красноармейская улица



→ **1** №3 – порядковый номер квартиры  
**тип 1-1** – тип квартиры  
**10.9** – жилая площадь помещения  
**35.5** – общая площадь помещения

количество комнат в квартире

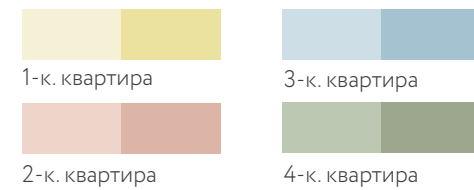
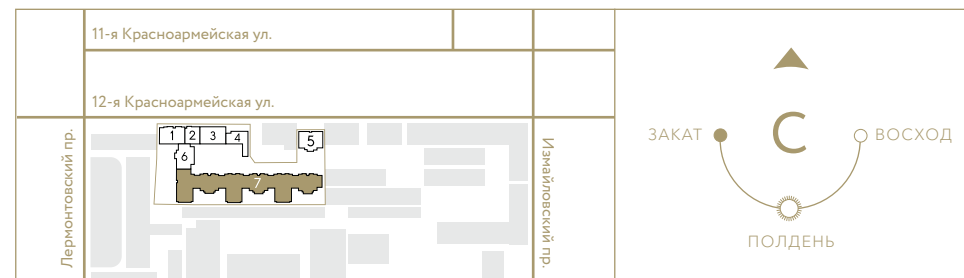
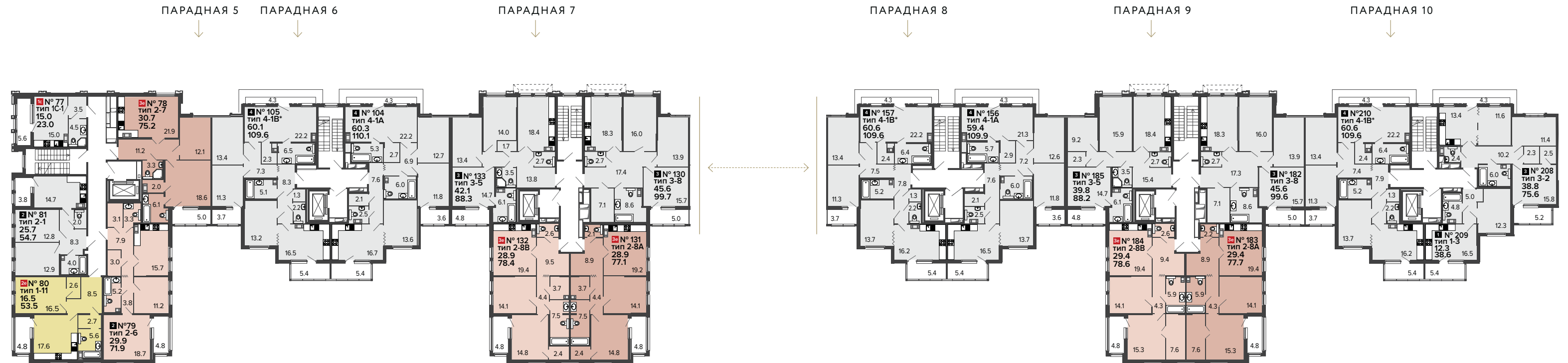
→ **2e** №3 – порядковый номер квартиры  
**тип 1-1** – тип квартиры  
**10.9** – жилая площадь помещения  
**35.5** – общая площадь помещения

количество комнат в квартире в формате европланировки

# 8 ЭТАЖ

КОРПУС 7

12-я Красноармейская улица



**1** №3 – порядковый номер квартиры  
**тип 1-1** – тип квартиры  
**10.9** – жилая площадь помещения  
**35.5** – общая площадь помещения

количество комнат в квартире


**2e** №3 – порядковый номер квартиры  
**тип 1-1** – тип квартиры  
**10.9** – жилая площадь помещения  
**35.5** – общая площадь помещения


количество комнат в квартире в формате европланировки


# 1 ЭТАЖ. АВТОСТОЯНКА, КЛАДОВЫЕ И КОММЕРЧЕСКИЕ ПОМЕЩЕНИЯ


12-я Красноармейская улица





- 


Габариты м/места:  
5.3x2.5 м  
Количество м/мест:  
43
- 


Габариты м/места:  
5.3x2.65 м  
Количество м/мест:  
11
- 

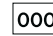
Габариты м/места:  
6.0x3.6 м  
Количество м/мест:  
4
- 

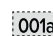
Габариты м/места:  
10.6x3.3 м  
Количество м/мест:  
11
- 

Габариты м/места:  
10.5x2.65 м  
Количество м/мест:  
1
- 

Габариты м/места:  
9.9x2.65 м  
Количество м/мест:  
8
- 

Габариты м/места:  
9.4x3.3 м  
Количество м/мест:  
1
- 

Место для хранения  
велосипедов
- 

Условный номер
- 

Условный номер  
кладовой

# Объекты в продаже

rbi.ru



**МИРЬ**  
МИРГОРОДСКАЯ 1

Миргородская ул., 1

263 квартиры площадью от 26 до 148 м<sup>2</sup>  
Ст. м. «Пл. Восстания» — 10 минут пешком  
Вид из окон на исторический центр  
и Феодоровский собор  
Квартиры с террасами  
В лобби и холлах произведения искусства  
от известных мастеров  
Детский сад и фитнес-зал в доме



ДОМ СДАН

**FUTURIST**

Барочная ул., 4

199 квартир площадью от 49 до 193 м<sup>2</sup>  
Ст. м. «Чкаловская» — 700 м  
Квартиры с террасами  
Немецкие детские площадки  
Лобби украшены скульптурными  
композициями Дмитрия Жукова  
Подземный паркинг



**ART  
STUDIO**  
M103

Московский пр., 103  
2 кв. 2024 г.

Четырёхзвёздочный отель  
Ст. м. «Московские ворота» — 400 м пешком  
485 номеров с полной отделкой  
площадью от 24 до 52 м<sup>2</sup>  
Гостиничный сервис 24/7 — химчистка, такси,  
трансфер, заказ еды, клининг и пр.  
В холлах и номерах работы современных  
русских художников



ДОМ СДАН

**Болконский**  
ФАМИЛЬНЫЙ ДОМ

11-я Красноармейская, 11

156 квартир площадью от 44 до 136 м<sup>2</sup>  
Ст. м. «Технологический институт» — 1 км  
Квартиры с террасами, эркерами  
Холлы украшены полотнами Капитолины  
в стиле графической архитектурной  
живописи  
Подземный паркинг



ДОМ СДАН

**КРЕСТОВСКИЙ**  
КЛУБНЫЙ ДОМ

Крестовский пр., 4А

8 квартир площадью от 170 до 258 м<sup>2</sup>  
3 ситихауса с отдельным входом  
площадью от 241 до 345 м<sup>2</sup>  
В лобби бронзовая скульптура «Венера»  
Людмилы Караевой, во дворе арт-объект  
«Бесконечность»  
Собственная инфраструктура: тренажерный  
зал, массажный кабинет, сауна и хамам,  
комната переговоров



1,2 ЭТАПЫ — СДАНЫ

**Ultra City**

Комендантский пр.  
1 этап 2 оч. — сдан  
2 этап 2 оч. — сдан  
3 этап 2 оч. — 2023 г.

2 детских сада и школа  
Охраняемый двор  
Ультразайн холлов  
Отапливаемый паркинг с лифтом  
Арт-объект от Артемия Лебедева  
Детские площадки и «Парящий мост»  
от Richter Spielgeräte  
Фруктовый сад

Информация, представленная в настоящем буклете, носит исключительно рекламный характер, не является офертой или публичной офертой в соответствии со ст. 435, п. 2 ст. 437 ГК РФ. Указанные в настоящем буклете качественные характеристики, а также все варианты визуализации объекта в целом, приведенные в настоящем буклете, не обладают признаками абсолютной идентичности проектной и рабочей документации на строительство объекта и размещены исключительно в рекламных целях. Качественные характеристики квартир и нежилых помещений, как они отражены в проектной и рабочей документации на строительство, клиентам необходимо уточнять при обращении в офис застройщика и подписании соответствующего договора с застройщиком. Существенные условия продаж Вы можете узнать у менеджеров отдела продаж.

# Art of comfort

Мы предоставляем широкий перечень услуг

- личный ипотечный менеджер
- рефинансирование кредита
- оформление собственности
- продажа имеющейся у вас недвижимости
- удобный личный кабинет

# Группа RBI

За 28 лет работы 78 реализованных объектов площадью свыше 1,8 млн м<sup>2</sup>

## Компания RBI

элитное жилье и недвижимость  
комфорт- и бизнес- класса

## «Управление комфортом»

эксплуатация недвижимости

## RBI PM (Property Management)

управление недвижимостью в сети  
апарт-отелей ARTSTUDIO от RBI

## RBI ОК

отделка квартир и других помещений по готовому  
или эксклюзивному дизайн-проекту

rbi.ru

**RBI** THE ART  
OF REAL ESTATE

 t.me/rbi\_news

 vk.com/rbi\_official



**RBI** THE ART  
OF REAL ESTATE

САНКТ-ПЕТЕРБУРГ, В. О.

МАЛЫЙ ПР., Д. 22А

БЦ «СОВЕРЕН»

+7 (812) 320-76-76

**RBI.RU**



[SOZIDATELI.RBI.RU](http://SOZIDATELI.RBI.RU)