

AVA GROUP



СОЧИ

КИСЛО₂РОД

ЖИЛОЙ ЭКО-КОМПЛЕКС

КАЖДОМУ, ПО ФАКТУ, ОЧЕНЬ НУЖЕН КИСЛО₂РОД



СО₂ДЕРЖАНИЕ

ЗАТАИТЕ ДЫХАНИЕ... О ПРОЕКТЕ	6
ДЫШИТЕ СВОБОДНО... ЭКОСИСТЕМА	14
ДЫШИТЕ ГЛУБЖЕ... ПРОГУЛКА В ГОРЫ	20
С ВЫСОТЫ ПТИЧЬЕГО ПОЛЕТА... ПЛАН ГОРОДА	28
ВЗГЛЯНИТЕ СВЕРХУ... ПЛАНИРОВКИ	34
ВЫДОХ... СПОСОБЫ ОПЛАТЫ. ВЫГОДА	44
ДЕРЖИМ РУКУ НА ПУЛЬСЕ... AVA GROUP	50



ЗАТАИТЕ ДЫХАНИЕ...

О ПРОЕКТЕ



КИСЛОРОД


жилой эко-комплекс

Бытха – это гора в черте города Сочи, расположенная на высоте 300 метров над уровнем моря. Жилой комплекс «Кислород» возводится именно в этом живописном районе на склоне одноименной горы. Благодаря возвышенности здесь менее жаркое лето и мягкая зима. Склоны горы защищают жителей района от ветра, а также дарят чистейший, наполненный ароматами горных трав воздух.






Лес на Бытхе – настоящий зеленый алмаз Сочи. Здесь на каждом шагу растения и животные, занесенные в Красную книгу. А деревьям этого леса до 300 лет, в центре леса расположен загадочный мегалит, возраст которого предположительно доходит до сотен тысяч лет. Встречаются здесь и гигантские валуны, покрытые зеленым мхом и окруженные колхидской растительностью, которые завораживают взгляд своими размерами и невероятными формами.



ЖК «Кислород» — воплощение безупречного вкуса, здорового образа жизни, идеальной недвижимости в одной из самых экологически благоприятных локаций города-курорта Сочи.



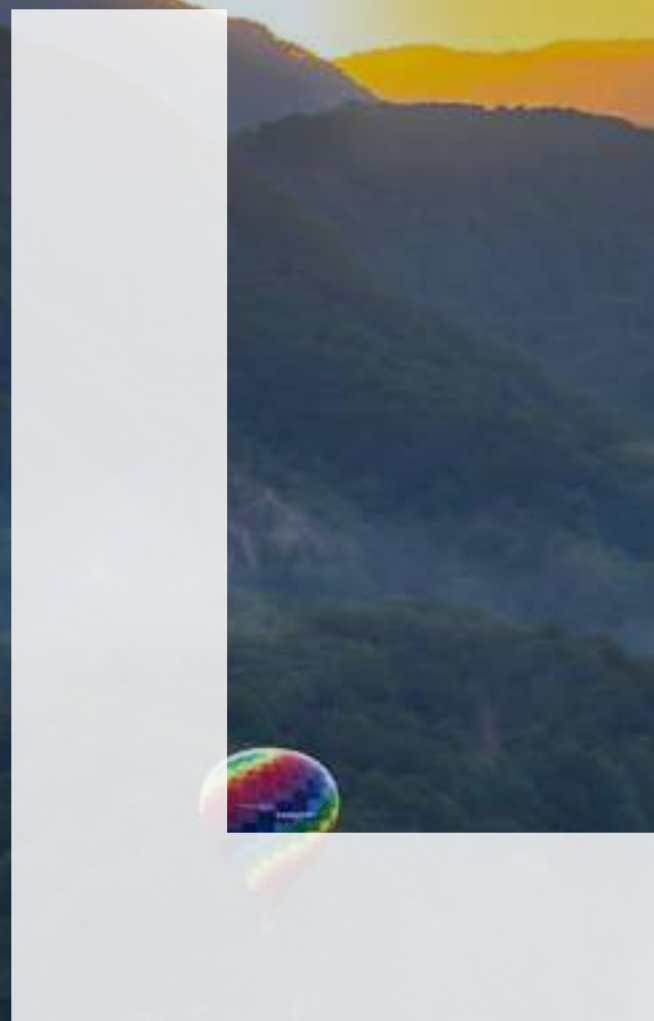
Стильные дома, благоустроенная территория, водная гладь, безграничные горы и море кислорода стали вдохновением нового проекта AVA Group в Сочи.



ДЫШИТЕ СВОБОДНО...

ЭКОСИСТЕМА





Экологический комплекс расположен в центральной части Сочи на северном склоне горы Бытха. Это место, где невероятный аромат предгорья встречается с морским бризом, что делает расположение комплекса идеальным для здоровой жизни.

LOCATION

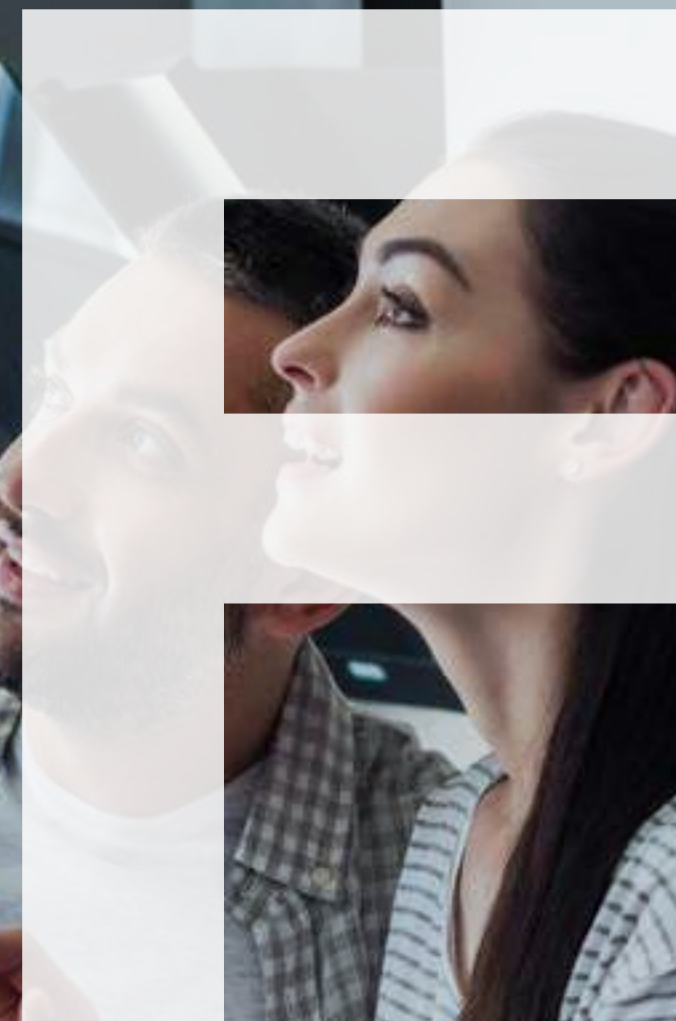
*Не является публичной офертой



Новые технологии строительства, инновационные системы управления домом.

INNOVATION

16



Детский сад и школа, благоустроенные придомовые территории, безопасный двор, магазины у дома. Все для того, чтобы семья была счастлива.

FAMILY

17



Сочетание морского воздуха и аромата хвойных деревьев образуют идеальный кислородный коктейль, который является источником здоровья и долголетия. Лес у дома — это безграничные возможности для прогулок, спорта и отдыха.

ECOLOGY





БИЗНЕС-КЛАСС



ВИД НА МОРЕ



КВАРТИРЫ НА ЛЮБОЙ ВКУС



МНОГОУРОВНЕВЫЙ ПАРКИНГ



ТЕРРИТОРИЯ ПРОЕКТА – 6,7 Га



СОЦИАЛЬНАЯ ИНФРАСТРУКТУРА

Общеобразовательная школа на 1100 мест
в 5 минутах от ЖК.

Детский сад на 300 мест будет расположен
в составе образовательного кластера
рядом со школой.

*Не является публичной офертой

20

Детская поликлиника будет расположена
в зоне общественного назначения. Новое
медицинское учреждение будет оснащено
современным необходимым оборудованием.

21




A photograph of a forest path with stone steps leading uphill. The path is surrounded by dense green foliage and trees. The steps are made of flat stones and lead up a hillside. The forest is lush and green, with many trees and bushes. The lighting is bright, suggesting a sunny day. The overall atmosphere is peaceful and natural.

ДЫШИТЕ ГЛУБЖЕ...

ПРОГУЛКА В ГОРЫ





Тропа здоровья «Терренкур» —
приятное наследие советских времен,
протянулась вдоль побережья на целых 5 километров.

Прогулки по этой тропе — полнейшая медитация
и релакс. Наполненный ароматами растений воздух,
тишина, пение птиц, прекрасные панорамы моря.
Можно присесть отдохнуть или спуститься к морю.

Каждый сможет найти здесь занятие
по душе — совершать утренние пробежки,
гулять с детьми и животными.
А долгие и неспешные прогулки
по цветущему парку вечерами —
это лучший способ привести в порядок
мысли и спокойно обдумать свои планы.







С ВЫСОТЫ ПТИЧЬЕГО ПОЛЕТА...

ПЛАН ГОРОДА



ОКРУЖЕНИЕ ПРОЕКТА

-  ДЕТСКИЕ САДЫ
-  ШКОЛЫ
-  МЕДИЦИНА
-  МАГАЗИНЫ
-  ПАРКИ И МЕСТА ОТДЫХА
-  СПОРТ И ФИТНЕС
-  КАФЕ И РЕСТОРАНЫ



КИСЛОРОД

*Не является публичной офертой



ГЕНПЛАН

Срок сдачи 6-9 литеров — III квартал 2023 года
 Срок сдачи 10-11 литеров — II квартал 2025 года
 Срок сдачи 12-13 литеров — III квартал 2025 года



ОФИС ПРОДАЖ

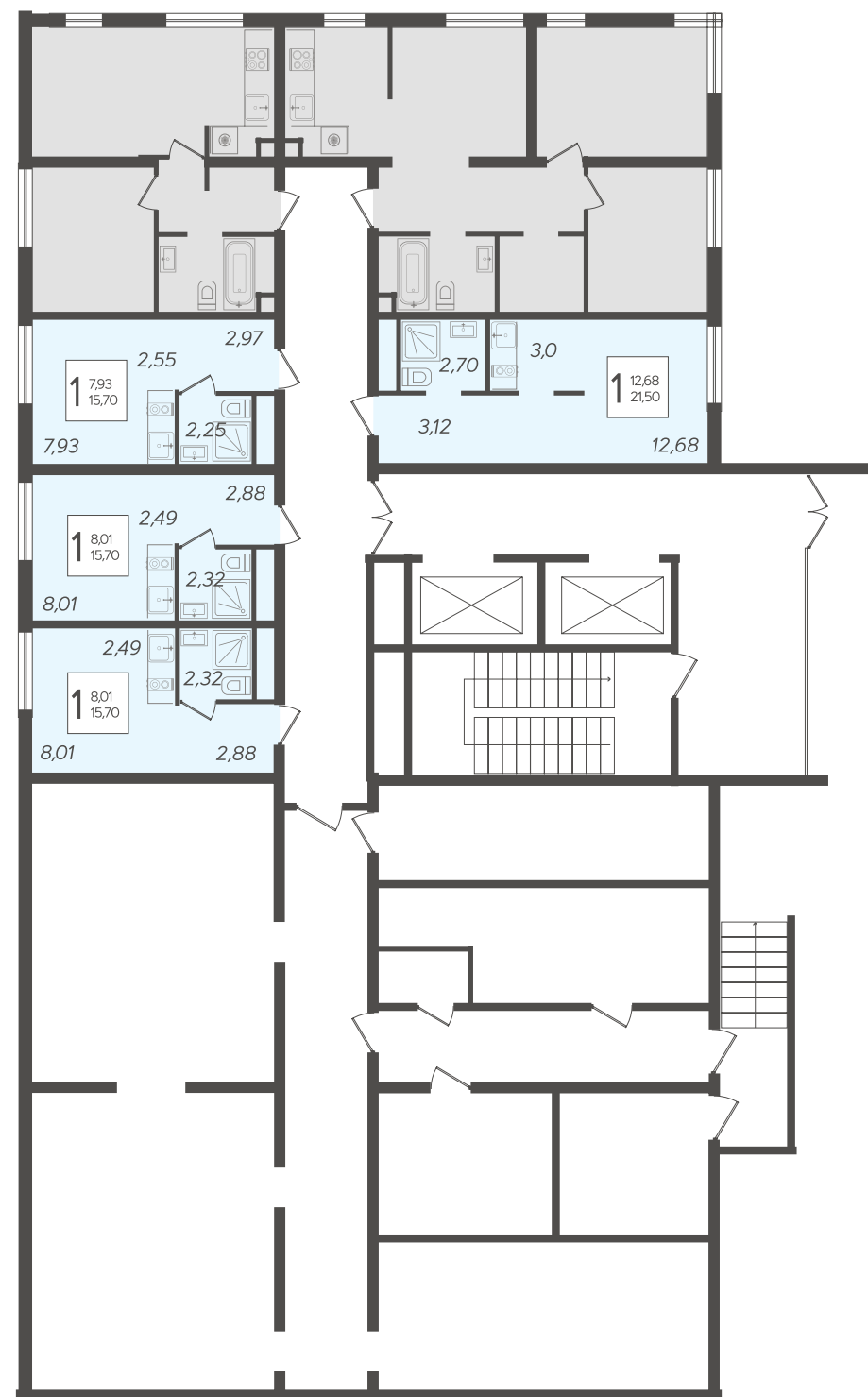


ВЗГЛЯНИТЕ СВЕРХУ...

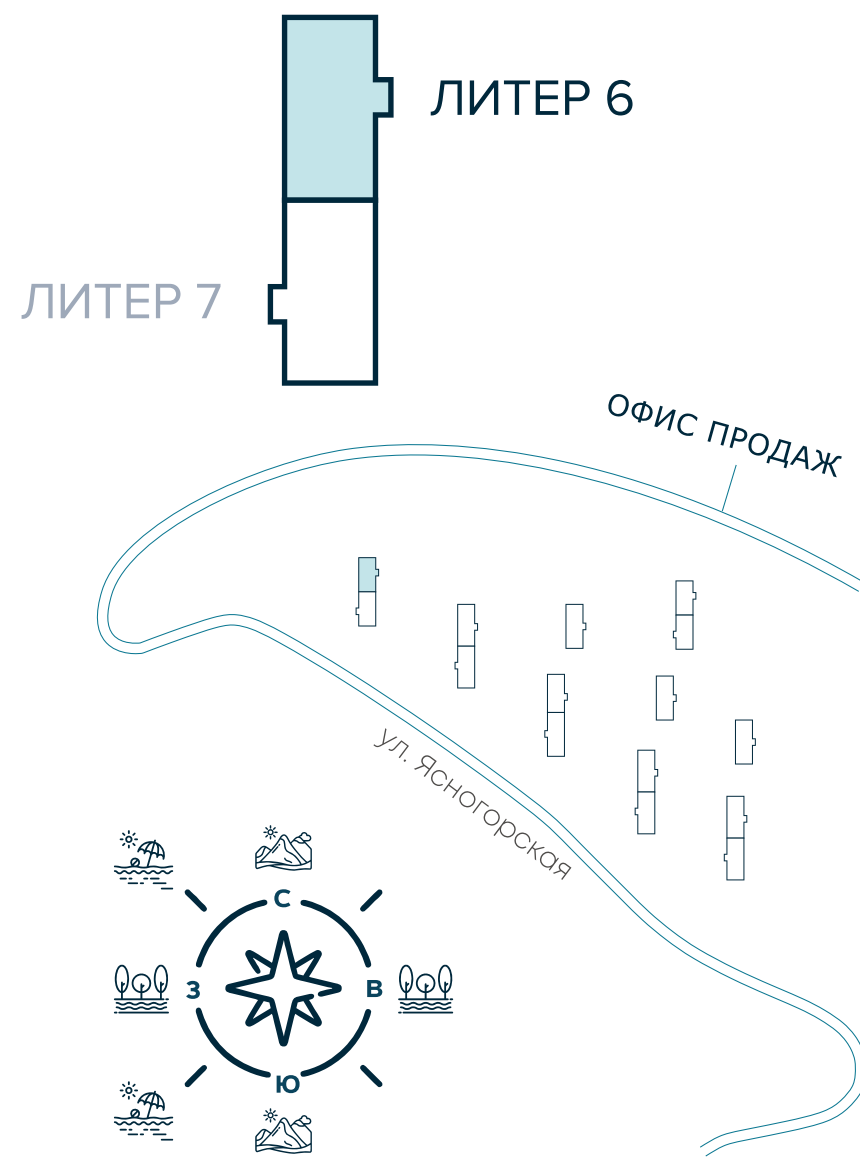
ПЛАНИРОВКИ



ЛИТЕР 6



ПЕРВЫЙ ЭТАЖ

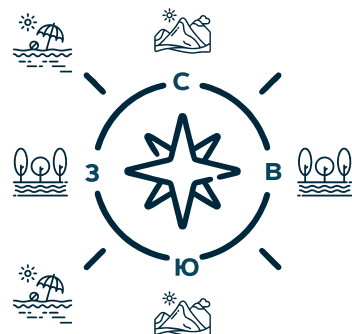


ЛИТЕР 6

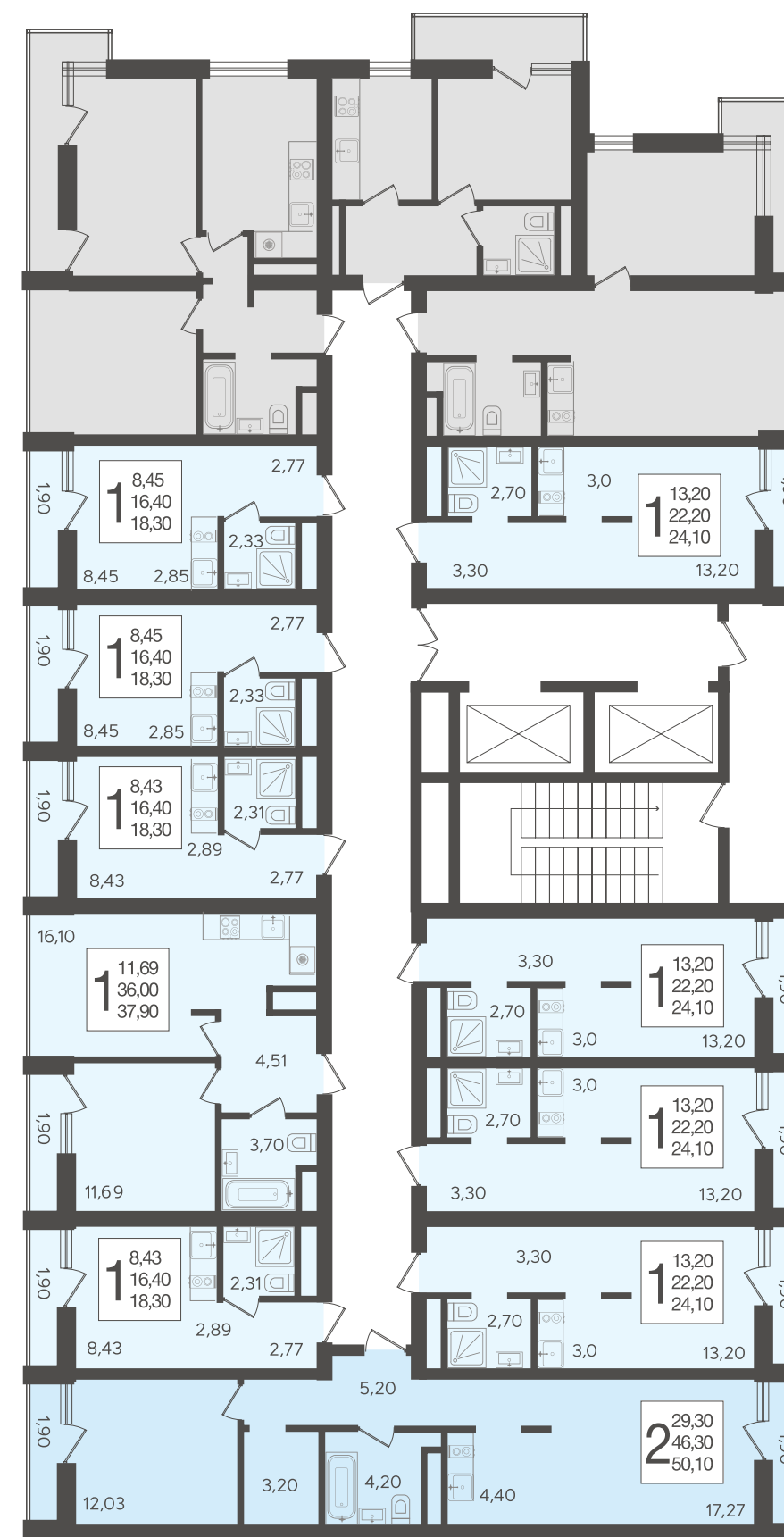
ЛИТЕР 7

ОФИС ПРОДАЖ

ул. Ясногорская



ТИПОВОЙ ЭТАЖ



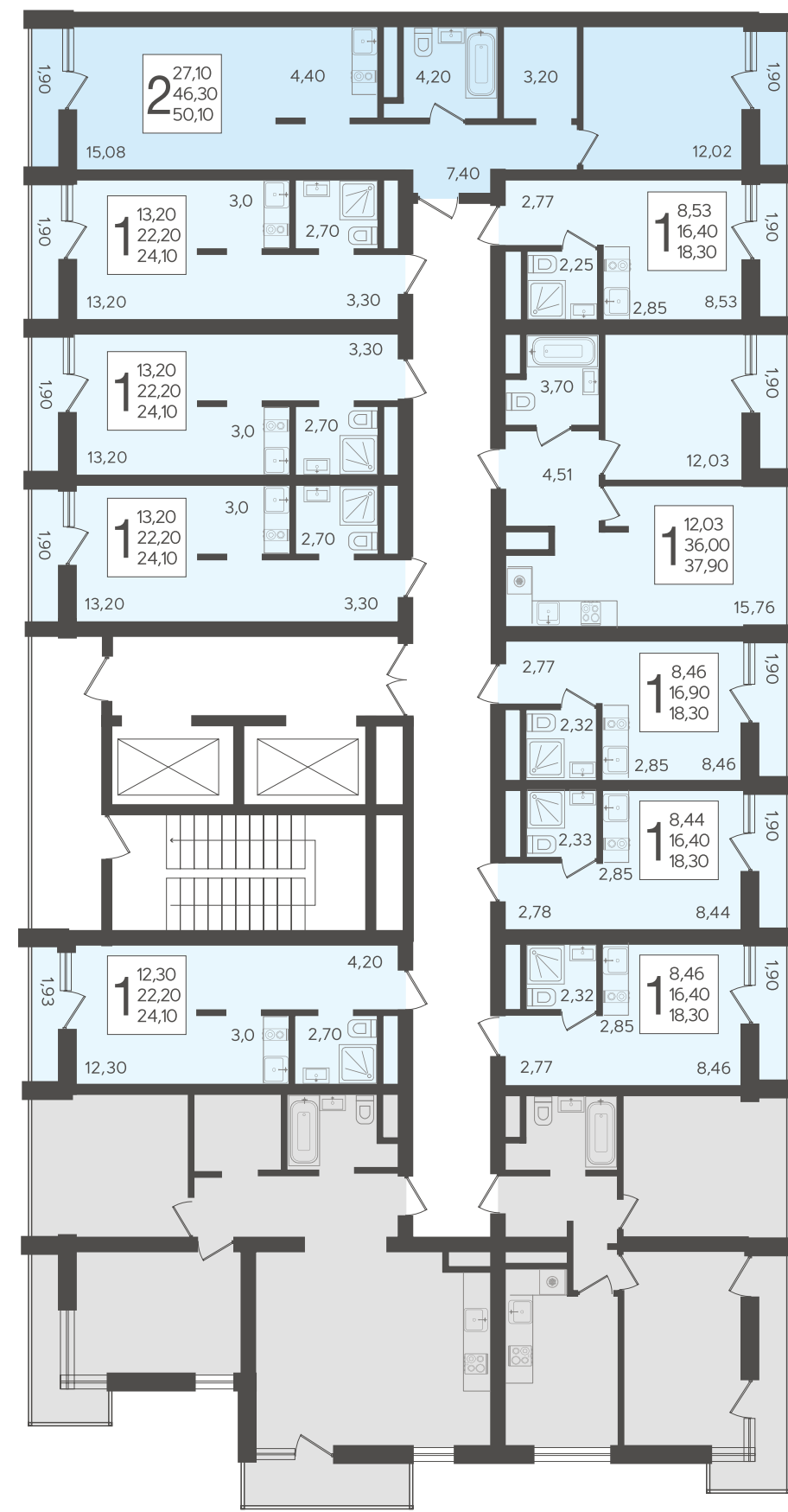
Срок сдачи
6-9 литеров:
III квартал
2023 года



ЛИТЕР 7



ПЕРВЫЙ ЭТАЖ



ТИПОВОЙ ЭТАЖ

Срок сдачи
6-9 литеров:
III квартал
2023 года

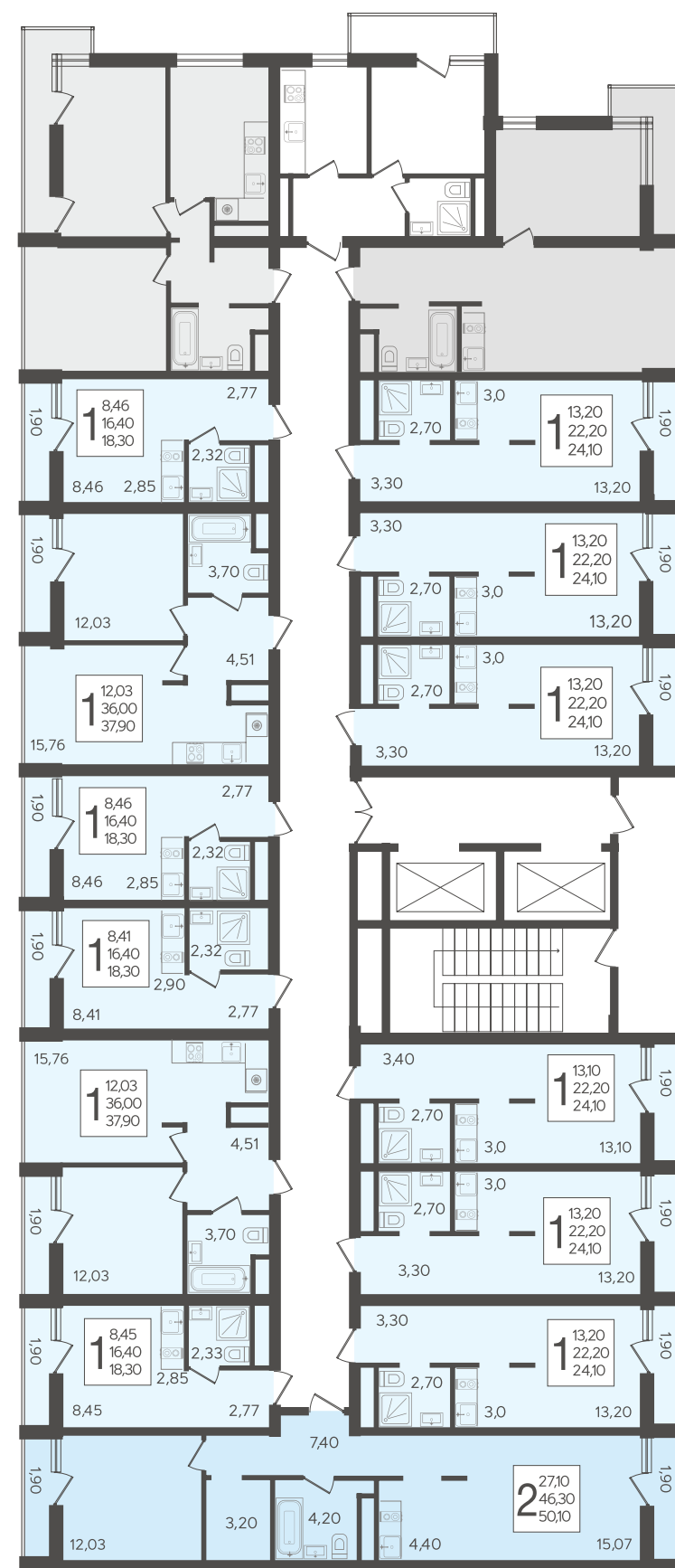
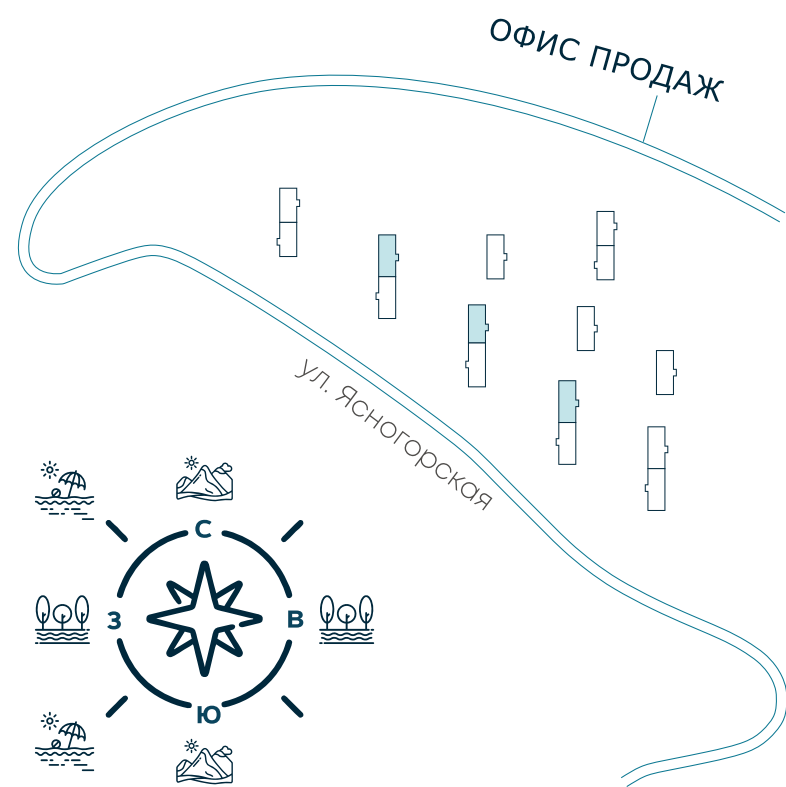
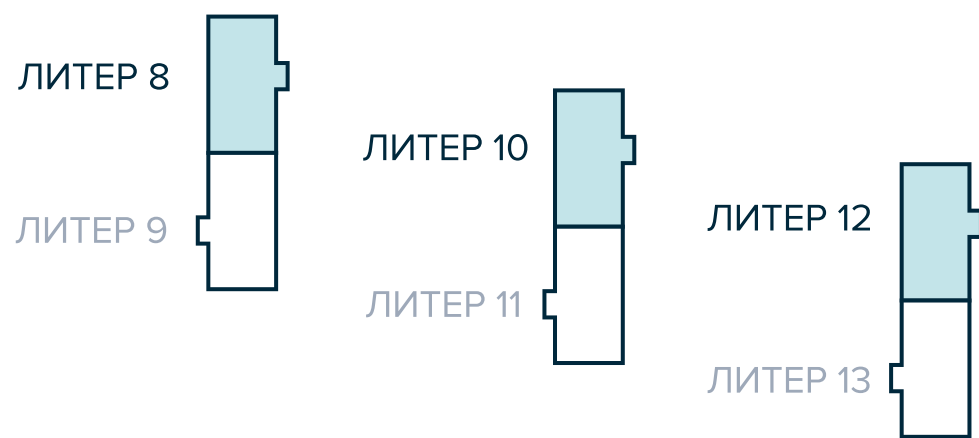


*Не является публичной офертой

ЛИТЕР 8 планировки аналогичны планировкам 10 и 12 литер



ПЕРВЫЙ ЭТАЖ



ТИПОВОЙ ЭТАЖ

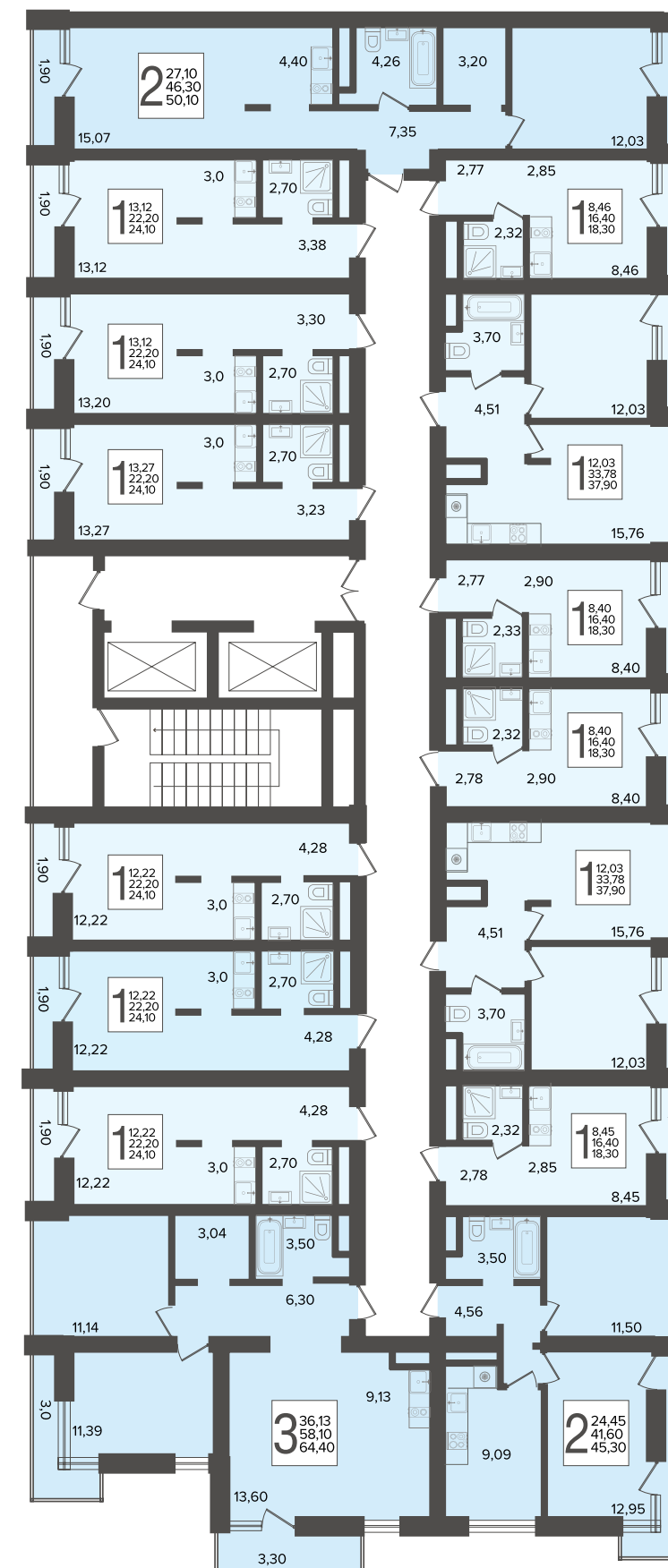
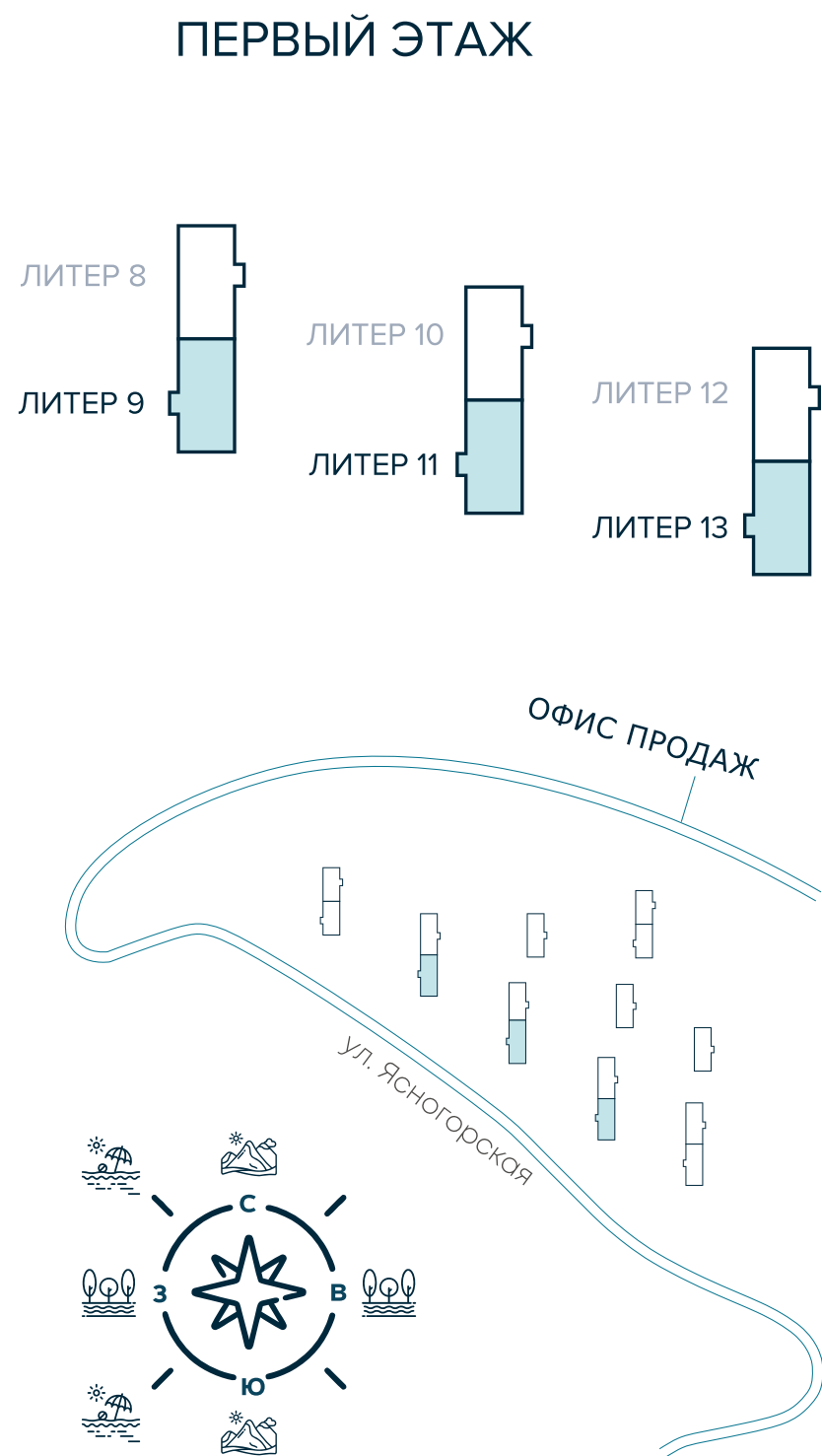
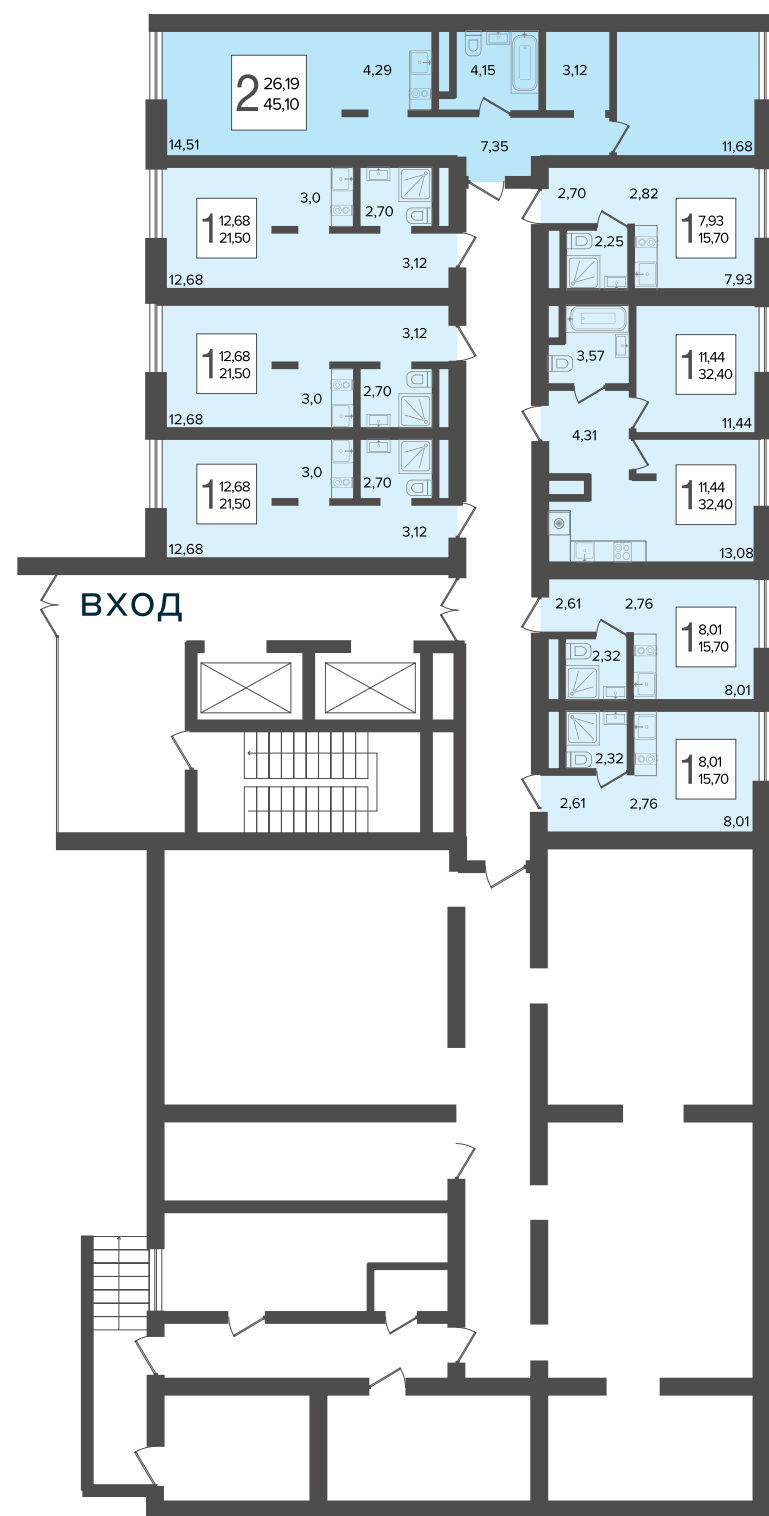
Срок сдачи
6-9 литеров:
III квартал
2023 года

Срок сдачи
10-11 литеров:
II квартал
2025 года

Срок сдачи
12-13 литеров:
III квартал
2025 года



ЛИТЕР 9 планировки аналогичны планировкам 11 и 13 литер



ТИПОВОЙ ЭТАЖ

Срок сдачи
6-9 литер:
III квартал
2023 года

Срок сдачи
10-11 литер:
II квартал
2025 года

Срок сдачи
12-13 литер:
III квартал
2025 года



ВЫДОХ...

СПОСОБЫ ВЫПЛАТЫ. ВЫГОДА





СПОСОБЫ ПОКУПКИ



100% ОПЛАТА



РАССРОЧКА



ИПОТЕКА
В КРУПНЕЙШИХ БАНКАХ-ПАРТНЕРАХ



МАТЕРИНСКИЙ КАПИТАЛ



ВЫГОДНО!

Инвестируйте в курортную недвижимость Сочи.



СТАБИЛЬНО!

Своя квартира в Сочи — это возможность круглый год отдыхать в комфортных условиях.

48

ОКУПАЕМО!

В среднем от сдачи в аренду в Сочи можно получить более 15% годовых.



ПРИБЫЛЬНО!

Прирост стоимости квартир в Сочи в среднем за год от 20%.

49



A wide-angle photograph of a city harbor at night. The sky is a deep, clear blue, and a large, bright full moon hangs in the upper right quadrant. The city skyline is illuminated with warm yellow and white lights. In the foreground, a large, white, classical-style building with a prominent, tall, golden spire is brightly lit. Below it, a long, low building with a series of arches is also illuminated. The harbor is filled with numerous white yachts and boats, their lights reflecting on the water. A small boat with a person on board is visible in the lower right foreground. The overall atmosphere is serene and modern.

ДЕРЖИМ РУКУ НА ПУЛЬСЕ...

AVA GROUP





AVA Group — девелопер федерального уровня реализует свои проекты в 4 городах России: Краснодар, Сочи, Анапа, Москва.

В портфеле компании 101 сданный объект общей площадью более 1 200 000 м².

Более 50 000 счастливых семей живет в наших домах.

*Не является публичной офертой

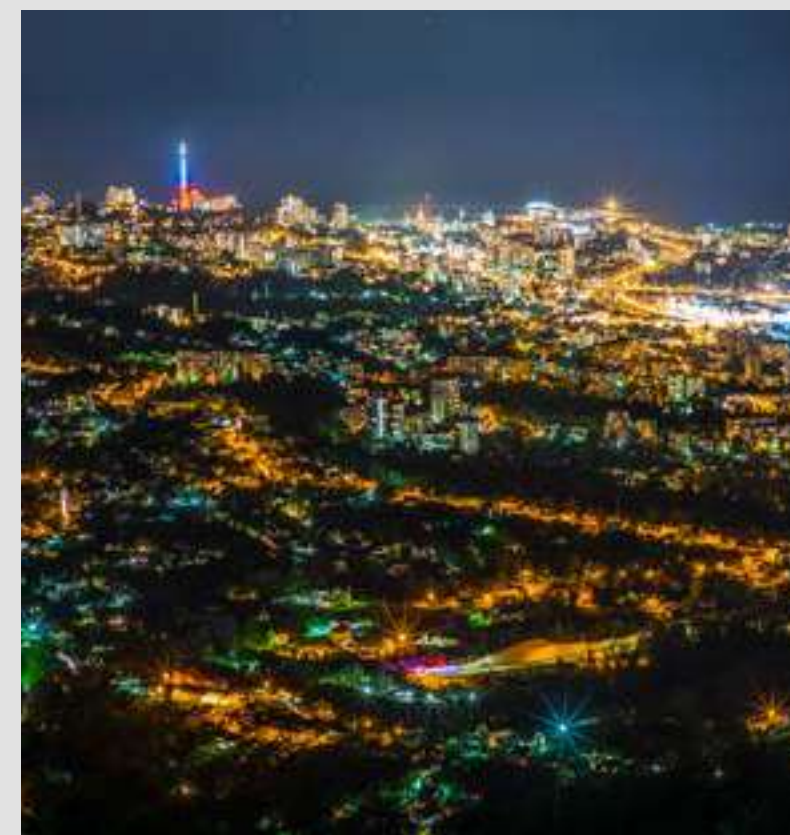
AVA GROUP



Компания AVA Group в Сочи реализует только проекты комплексного устойчивого развития территорий. Нам доверяют инвесторы и клиенты со всех регионов России.

AVA GROUP

Общий объем перспективных проектов более 2 млн. м². Мы работаем с ведущими архитектурными бюро и крупнейшими банками РФ.



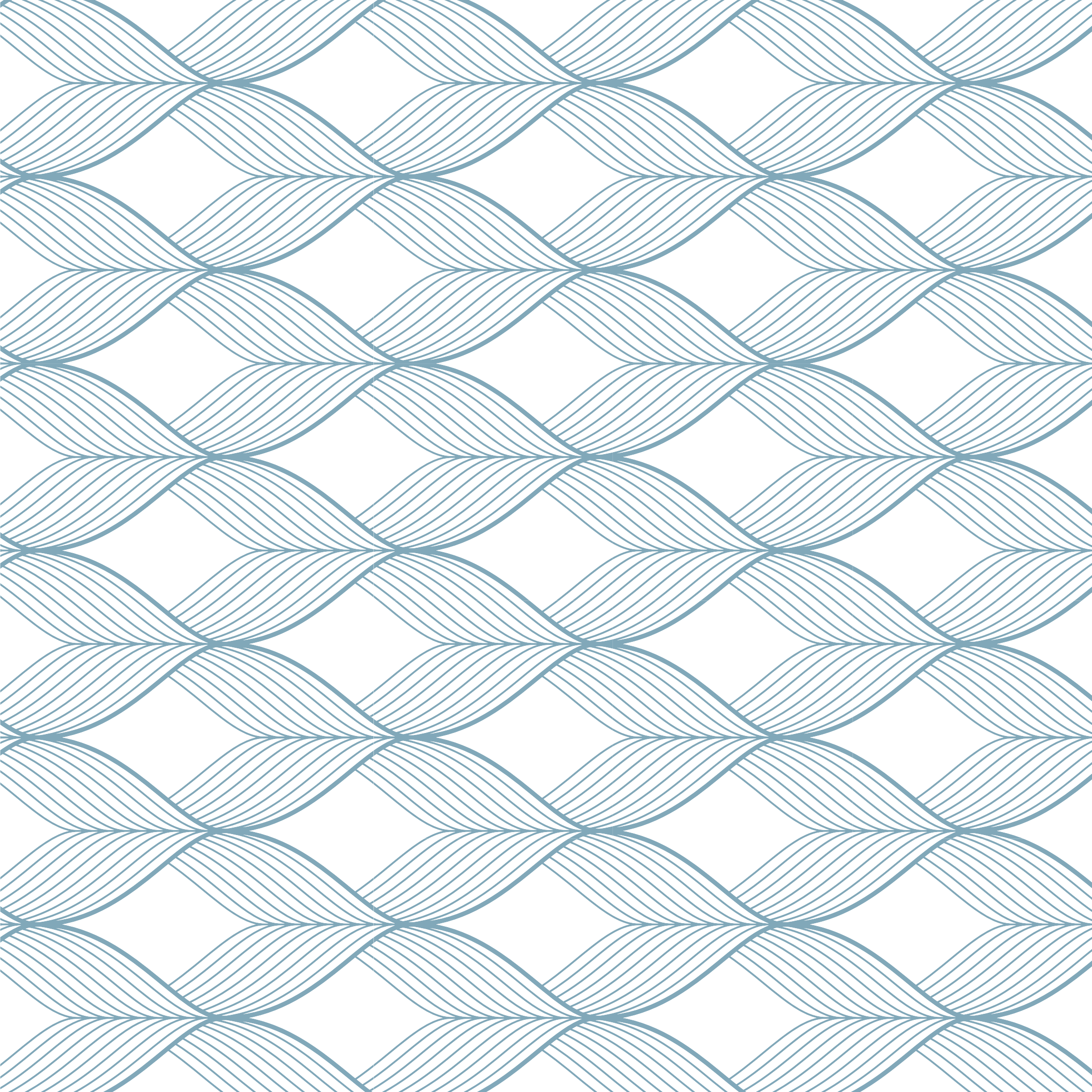
54



55



*Не является публичной офертой



КИСЛО₂РОД
жилой эко-комплекс

