



4 - 9



10 - 15



16 - 29



30 - 39



40 - 47



16 - 29



10 - 15



30 - 39



16 - 29

content

4	8	философия: дом – арт-объект
9	16	архитектура: узнаваемый образ
17	22	внутренний двор
29	37	пространство и интерьеры
39	46	лобби: синтез природы и искусства
39	22	диджитал арт
29	37	окружение и образ жизни
39	22	белый куб
29	37	modern architecture
55	64	команда проекта

Современный дом в исторической части города с вдохновляющими видами и особым опытом жизни.

I

live

philosophy

дом –
арт-объект

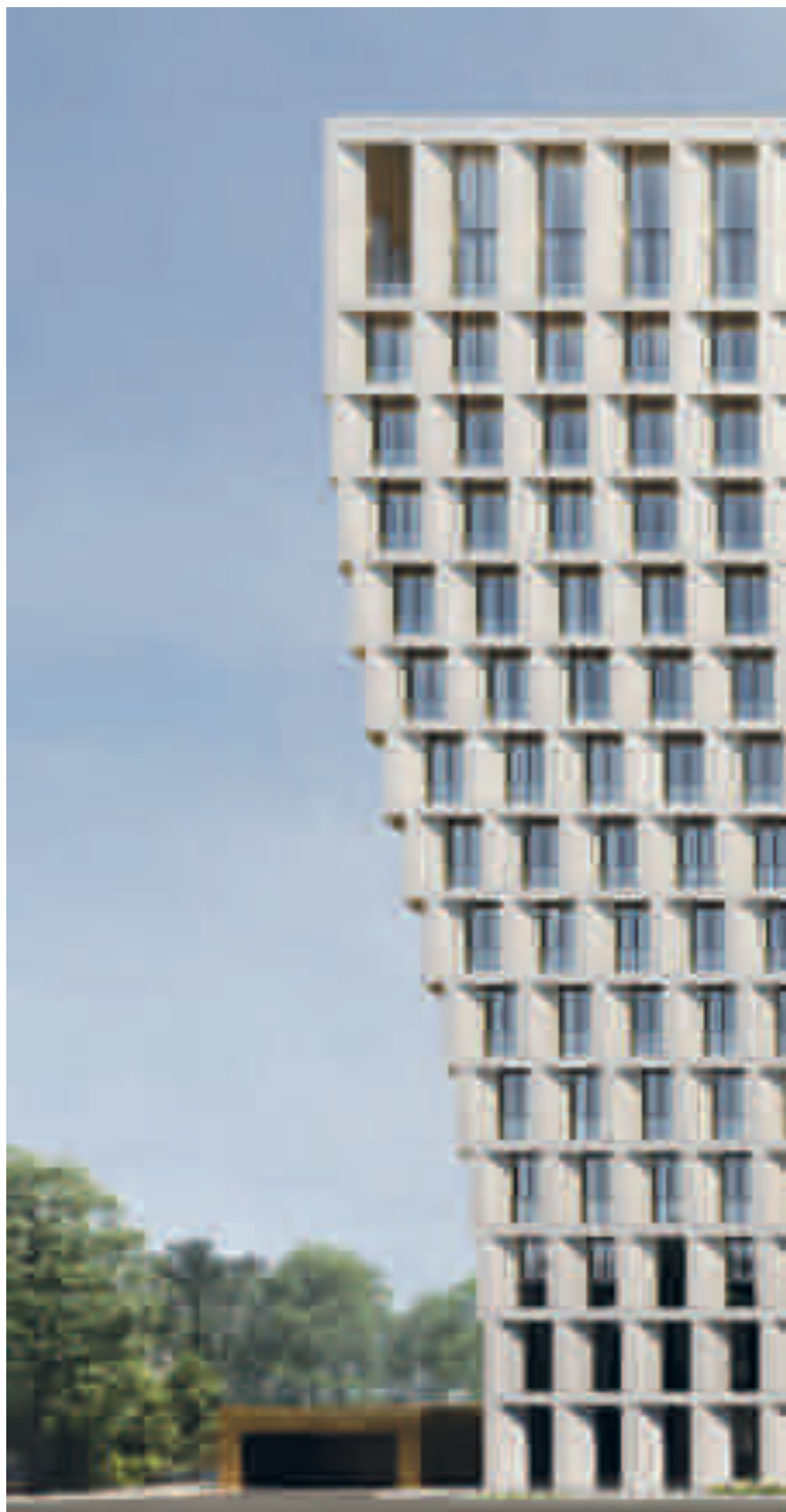


art

**Дом –
произведение
искусства**

Две белые башни White Khamovniki расположены в Олсуфьевском переулке. Футуристичный фасад дома подобен арт-объекту, лаконичная форма лестничными уступами растет к небу. Архитектурный бетон, витражное остекление и латунь создают узнаваемый образ White. Современная геометрия дома работает на контрасте с классической архитектурой Хамовников. Впечатление, производимое White, подобно опыту встречи с искусством в музейном пространстве.

Неповторимый образ дома создается за счет ритма фасада и деталей декора.







Пространство, наполненное смыслом. Жизнь, вдохновленная эстетикой.

Клубный дом
White Khamovniki

Минимализм – основа современного представления о красоте и изяществе. Лаконичный, четкий язык говорит на уровне форм, материалов и света. Архитектура, искусство и технологии – его главные адепты. White Khamovniki – клубный дом в историческом районе Москвы. Современное искусство и мировая культура – это основа философии White и неотъемлемая часть жизни резидентов района Хамовники.

??? Лобби
White



??? Детали – основа философии дома



Интерьеры White Khamovniki созданы по принципу «белого куба». Искусство является частью повседневной жизни и наполняет пространство одного из самых современных домов Москвы.

Диджитал-арт инсталляция в лобби подчеркивает неповторимость архитектуры дома и его уникальный характер.



??? Детали – основа
философии дома

architecture

architectur

architectu

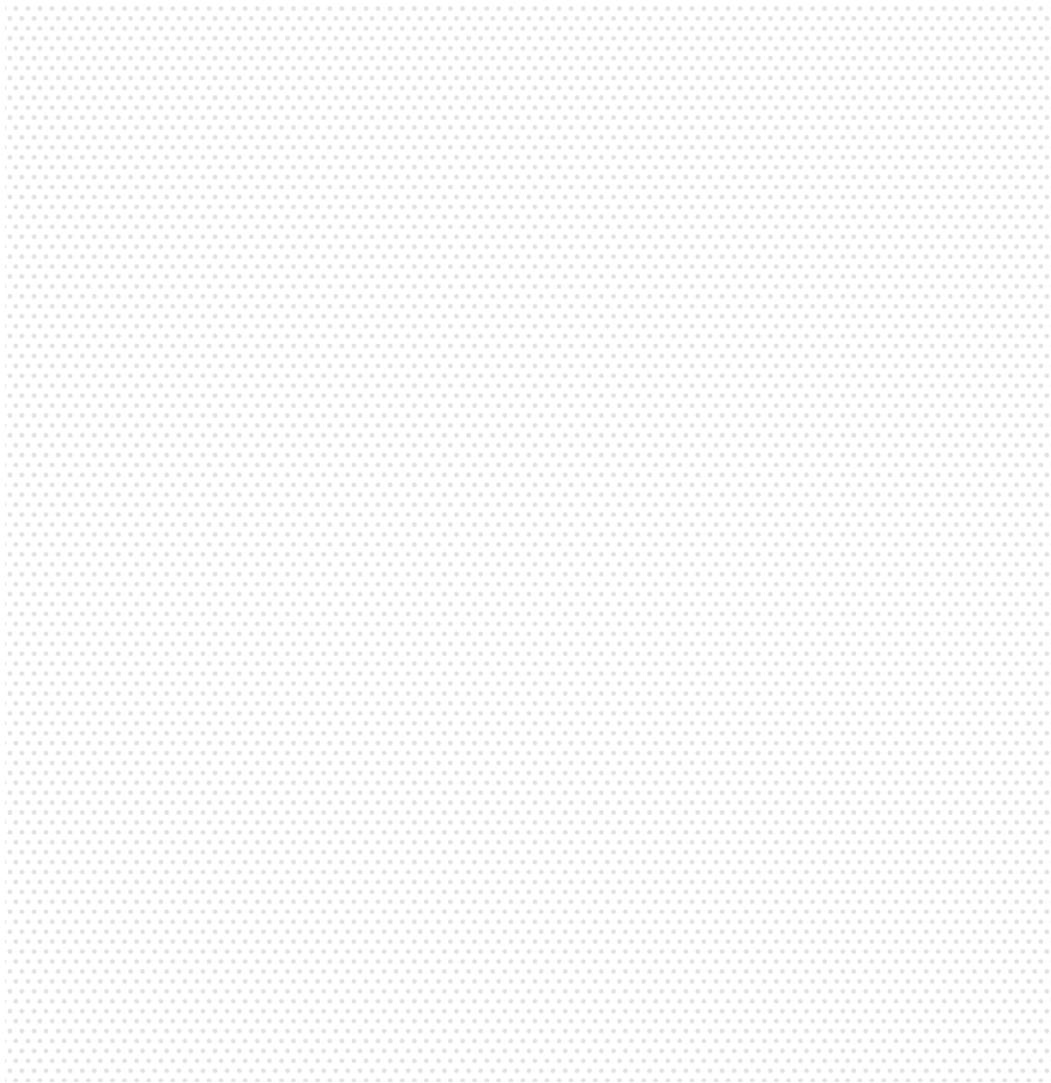
architect

architec

archite

archit

archi





Эффек

ТНЬИЙ

Квартиры с готовой
дизайн-отделкой

МИНИМА ЛИЗМ

Страница в разработке

Архитектура White Khamovniki формирует неповторимый опыт жизни будущего владельца



??? Детали – основа философии дома



Характер дома

Дом White Khamovniki создан в современном минималистичном стиле, характерном для европейских столиц. Интерьеры дома дышат уютом и артистичностью, а арт-объекты и инсталляции в лобби поддерживают эстетику галерейного пространства.



??? Детали – основа философии дома

Архитектура фасадов

Архитектура дома предполагает большое количество окон, что создает эффект залитых светом пространств.

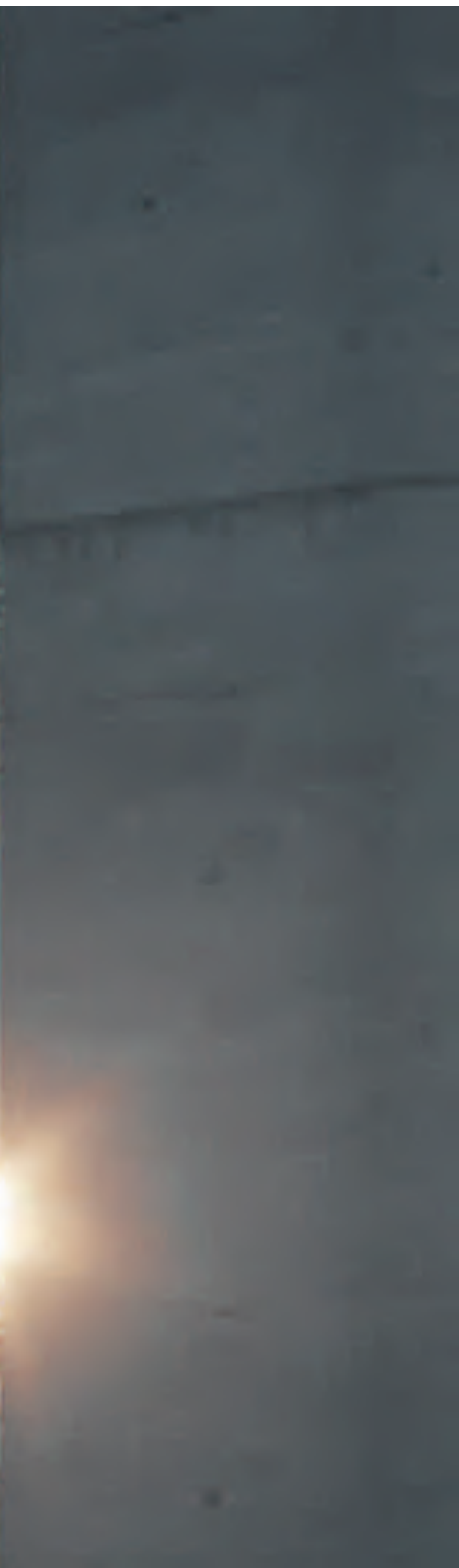


Латунь в декоре
фасада.



Элементы декора

Современная архитектура White Khamovniki представляет собой строгий объем с ритмически повторяющимися элементами. Рисунок фасада создается за счет декоративных колонн, карнизов и остекления.



Виды на парк и город

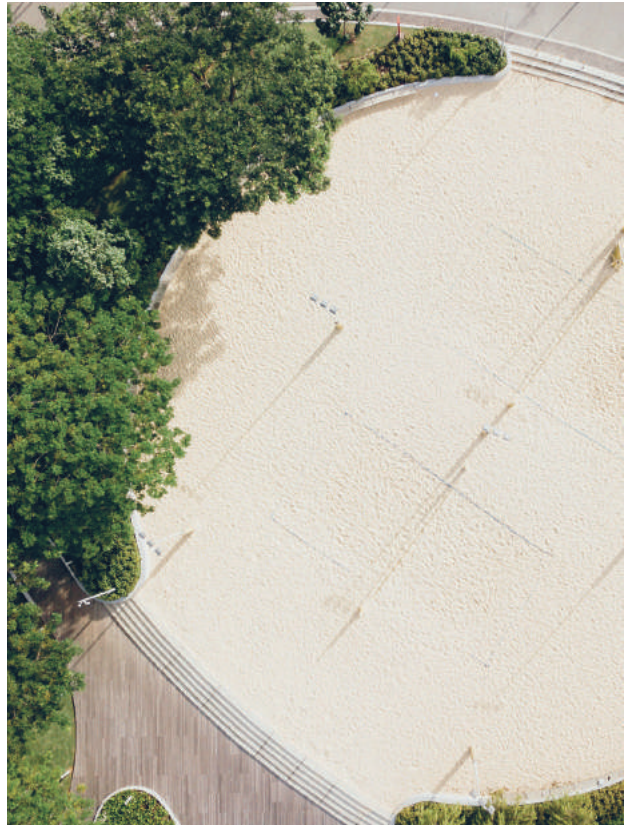
Из каждой квартиры в White открывается вид на один из лучших столичных районов. White – это вдохновляющие панорамы Новодевичьего монастыря и зеленый остров парка «Усадьба Трубецких», расположенного в 5 минутах от дома.



Внутренний двор

Приватный двор клубного дома White Khatonікі находится на возвышающейся над уровнем земли стилобате и доступен только для жильцов. Для ландшафта были выбраны всесезонные растения и современные объекты благоустройства.





??? На подземной парковке White – 120 машиномест. Предусмотрены места для гостей и аренды. Система контроля доступа, автоматические шлагбаумы и видеонаблюдение по периметру комплекса обеспечивают приватность территории дома и спокойствие его жителей.



??? Камовнікі формирует неповторимый опыт.



space

пространство
и интерьеры

Свет, как основной декор

Максимально светлые пространства квартир, где на 100 кв. метров приходится 14 окон, созданы для идеальных интерьеров.





Форматы индивидуальных решений



Все квартиры White Khamovniki продаются с готовой отделкой. Авторы концепции – архитектурное бюро «Цимайло, Ляшенко и Партнеры».

Квартира во весь этаж

На одном жилом этаже White расположены от двух до четырех квартир. Продуманные планировки предусматривают возможность объединения лотов между собой и всего этажа в одно пространство. Владельцы получают идеальный «белый куб» в собственность и виды на достопримечательности Москвы.

Пентхаусы с террасами и каминами

Двухуровневые пентхаусы с террасами расположены на самом высоком этаже White Khamovniki. В каждом из них запроектирована возможность размещения каминов с дымоходами.





Синтез природы и искусства

Лобби в двух башнях White Khamovniki выполнены в светлой и темной отделке. В белом лобби White Khamovniki стойка ресепшена с диджитал экраном и классические скульптуры создают ощущение музейного пространства. Во втором лобби отражение диджитал-арт экрана в зеркале воды производит впечатление слияния природы и искусства.

На фото: лобби В

Лобби А

Зеркало воды и искусство

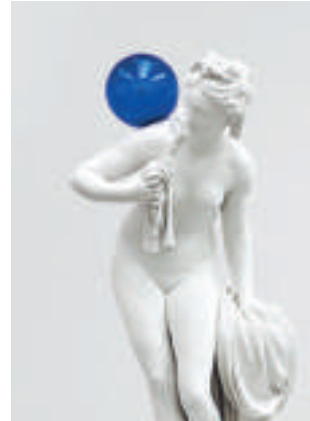
Арт-инсталляция,
Лобби А

Арт-объекты в лобби White – ключ к уникальному опыту жизни. Искусство, как лейтмотив звучит в интерьерах, архитектуре и деталях декора.





Лестница,
Корпус А



Почтовые ячейки,
Лобби А



Лобби В

Входные группы в White созданы по образу музейной галереи. Пространства функциональны, но создают умиротворенное настроение и особый опыт погружения в атмосферу дома.



Лифты,
Лобби В



Martin King
"Success"



Переговорная,
Лобби В

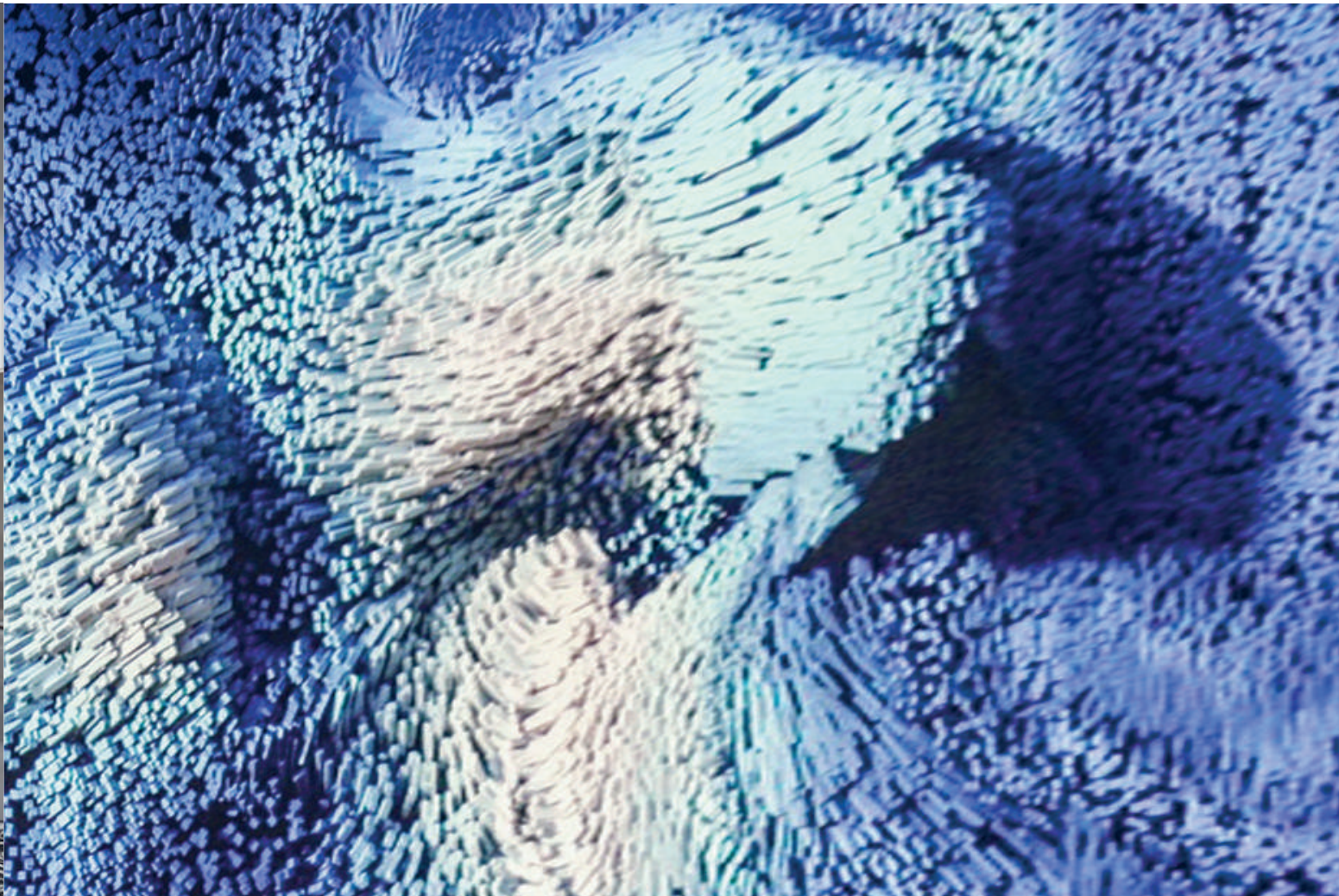
Диджитал арт в лобби

Диджитал-арт инсталляция в лобби дома White Khamovniki развивает ощущение, которое производит его архитектура. Интерьеры White созданы по принципу «белого куба». Инсталляция сформировала уникальную атмосферу дома.

Лобби
В



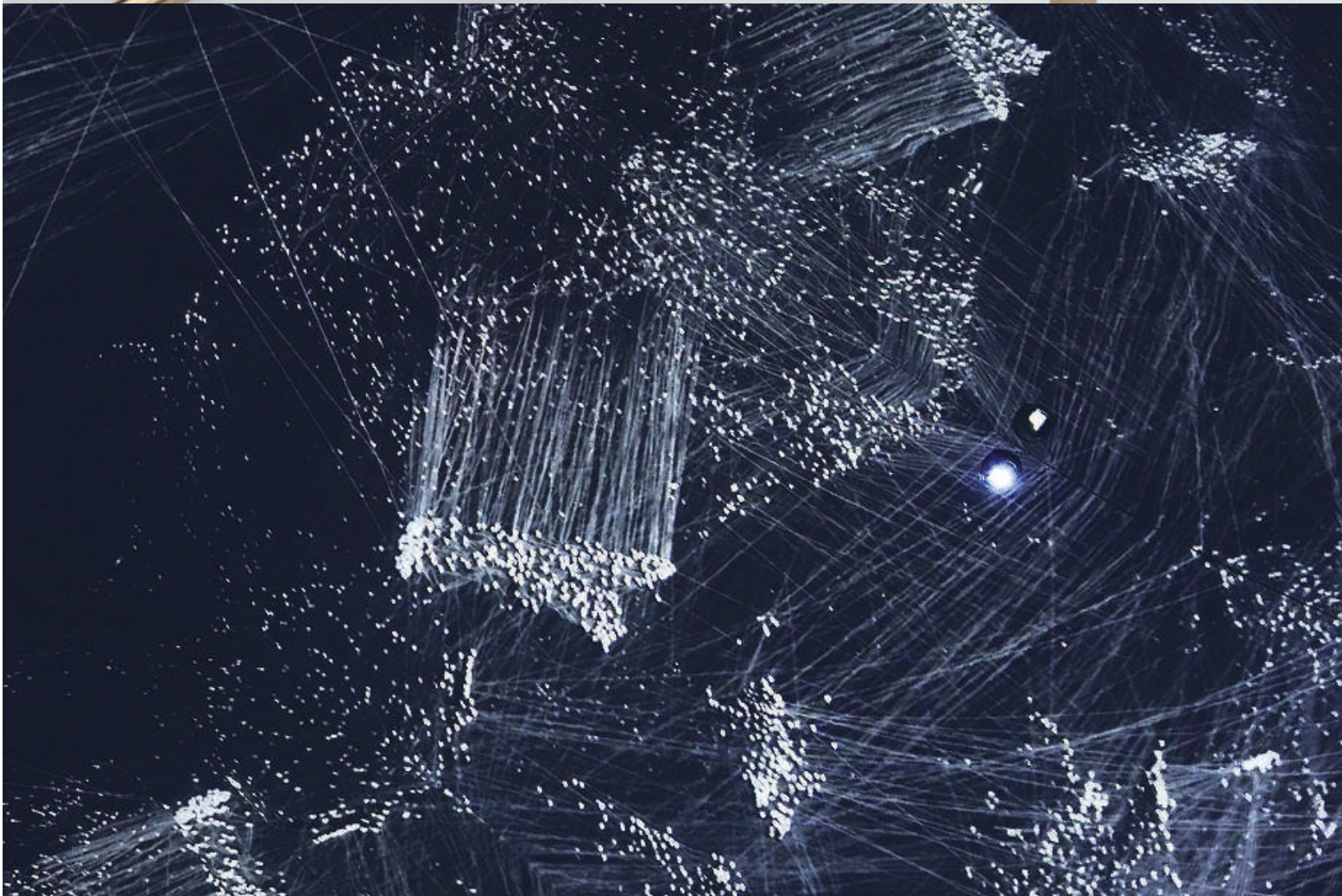
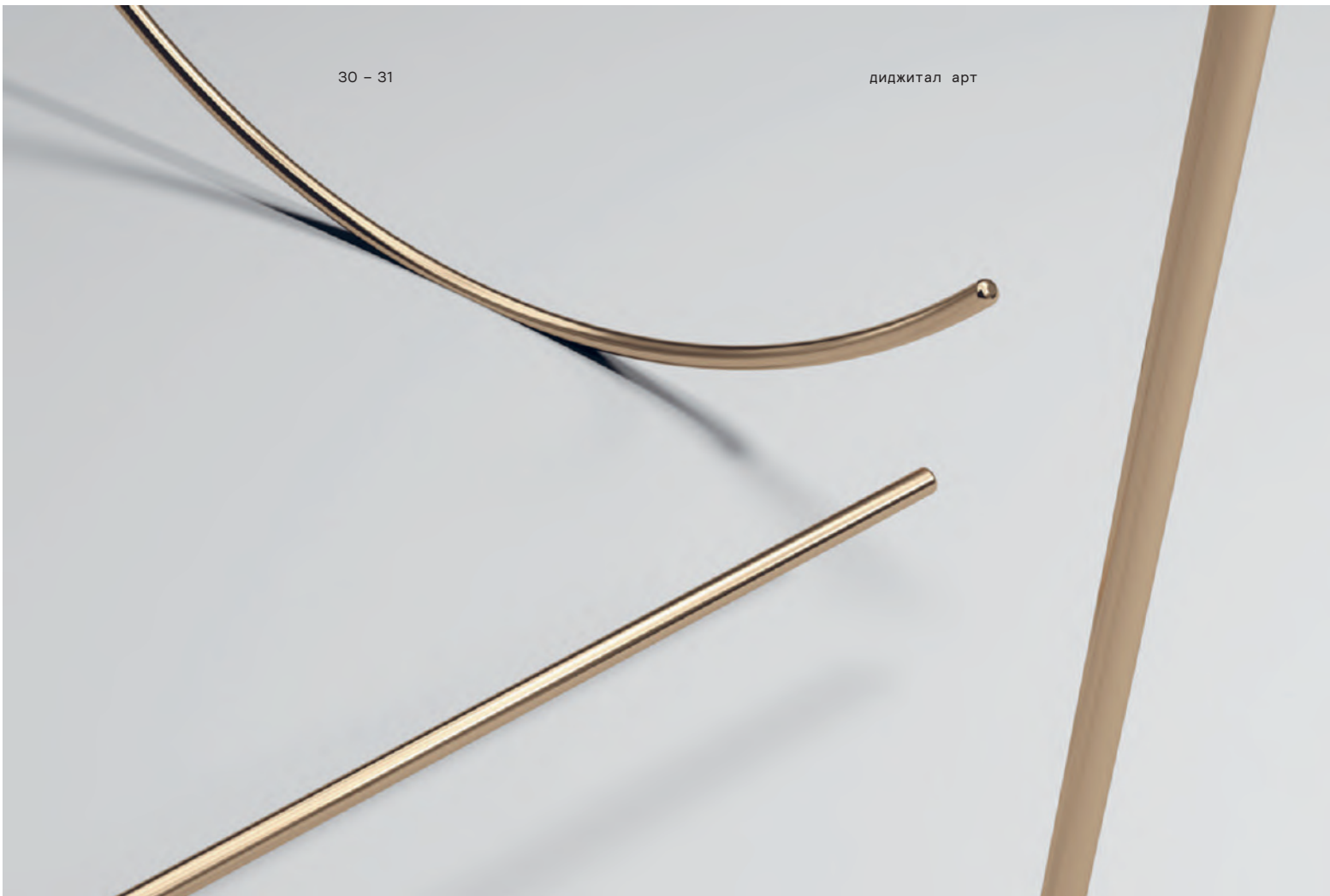
Детали – основа
философии дома



digital art

Справа
Marces Illusions
"Continous"

Создание художественных произведений в цифровой форме с помощью информационных технологий и компьютерных программ принято называть диджитал-артом. Менее распространенные названия – компьютерное, цифровое, дигитальное искусство. Принципиально новые виды художественных произведений – ответ на современные медиа. В среде коммуникаций и технологий искусство ищет новые формы для выражения коллективного сознания.

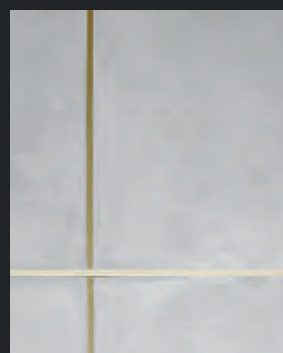




A.

Свет и навигация

Пространства внутри White Khatovnikі подчиняются логике, которую выстраивает визуальный язык дома. Навигация и освещение – его основные составляющие элементы. Материалы отделки лобби поддерживают безукоризненные формы и четкую геометрию.



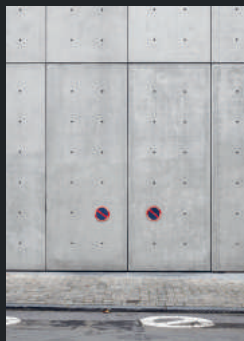
B.

Детали и материалы

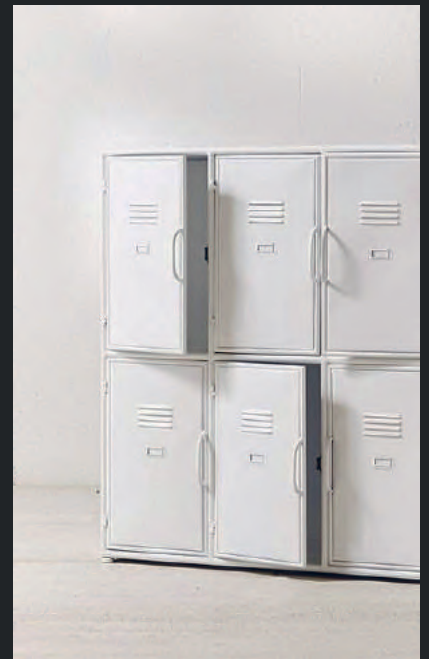
В арт-бетон и наливной пол интегрирована латунь, которая также используется в декоре фасада дома. Практически незаметные двери выдают лишь идеально подобранные детали фурнитуры. Сочетание фактур и световые решения усложняют интерьер, делая его еще более впечатляющим.



С.



Д.



Е.

Лифты

Кабины лифтов в White выполнены согласно дизайн-проекту дома с использованием премиальной отделочной линейки и устройством индивидуальных полов.

Парковка

На подземной парковке White – 120 машиномест. Предусмотрены места для гостей и аренды. Система контроля доступа, автоматические шлагбаумы и видеонаблюдение по периметру комплекса обеспечивают приватность территории дома и спокойствие его жителей.

Келлеры

Поддерживать чистоту и минималистичность пространств в квартирах помогут келлеры, расположенные в цокольном этаже дома. Удобное решение для хранения сезонных вещей и спортивного снаряжения.

IV

location



lifestyle

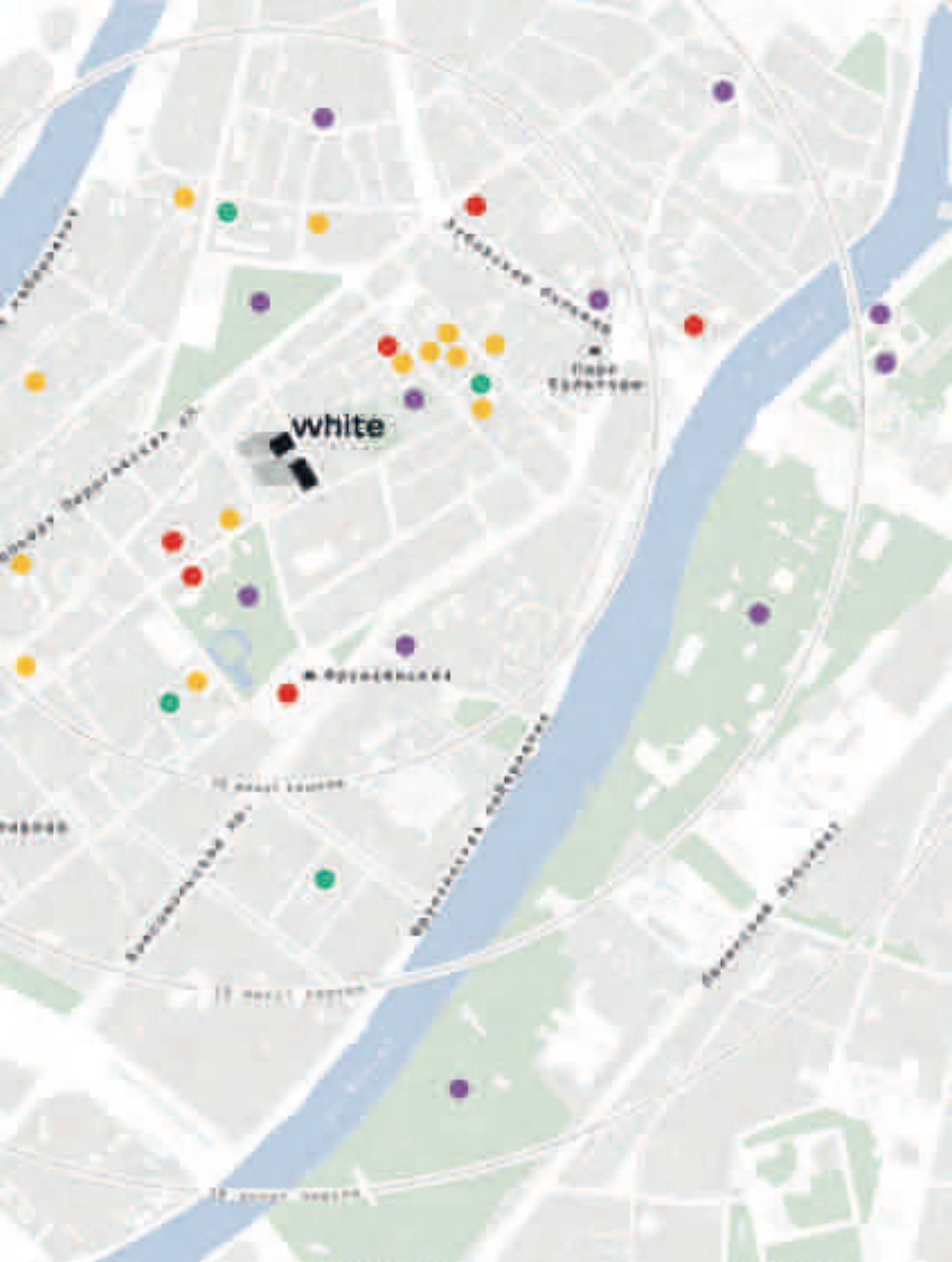
окружение
и образ жизни

Самый камерный переулочек Хамовников

Особый статус района Хамовники сложился благодаря богатой истории, современной инфраструктуре и штаб-квартирам технологического бизнеса. В Хамовниках особняки XIX века соседствуют с современными городскими резиденциями. Здесь расположены лучшие московские гимназии, лицеи и старинные университеты. Новые художественные галереи открываются рядом со знаковыми музеями. Современные гастрономические проекты работают в пространствах бывших мануфактур и конкурируют с известными ресторанами столицы. Собственный ритм создает атмосферу жизни, наполненную впечатлениями и временем для саморазвития.

- Кафе и рестораны
- Спорт и здоровый образ жизни
- Культура и достопримечательности
- Образование





white

M. Oppenheim

Hage Eckstein

H. Hage Eckstein

H. Hage Eckstein

H. Hage Eckstein

H. Hage Eckstein

H. Hage Eckstein

H. Hage Eckstein

Истори ческий

Развитая инфраструктура,
лучшие школы и живописные парки

район МОСКВЫ

Страница в разработке

Живописные места для прогулок ???

Городские парки

Живописные места для прогулок можно найти в каждой части Хамовников. Это и большой пруд рядом с Новодевичьим монастырем, и сквер Девичьего поля и, конечно, парк «Усадьба Трубецких».



??? Детали – основа
философии дома



???? Переговорная,
Лобби В



Уникальный статус и ритм

Выбирая место для жизни, мы многое сообщаем о себе, своих ценностях и интересах. Резиденты Хамовников наслаждаются жизнью в самом уютном районе одной из самых больших европейских столиц. Здесь живут семьи, которые бережно хранят московские традиции и историю.

??? Детали – основа философии дома



Культура жизни

Высокий уровень культуры жизни и любовь к району – это ценности Хамовников. Резиденты исторического московского района живут в особом ритме, позволяющем в выходные запланировать и посещение музея Льва Толстого, и гастрономический тур по Усачевскому рынку, и заезд на велосипедах по набережной на закате.





??? Детали – основа философии дома

??? Детали – основа философии дома



??? Детали – основа философии дома



Места силы

Камерные пространства парков, музеи и старинные московские университеты – главные места силы Хамовников. Рестораны и кафе, которые существуют здесь десятилетиями, возглавляют рейтинги лучших городских изданий о стиле жизни. Старинная архитектура усадеб рассказывает историю города и известных фамилий, которые были некогда жителями района.

Српава
Marces Illusions
"Continous"



modernism

Искусство и архитектура модернизма



???? Переговорная,
Лобби В



cube

white

Белый куб

«Белый куб» – выставочная концепция, которая правит музейным миром уже столетие. Она символизирует пространство свободное от контекста и условностей современной жизни – архитектура выставки не должна влиять на объекты искусства. Художествен-

ный критик Брайан О'Доэрти в статье «Внутри белого куба» (1976) подчеркнул, что «Образ белого, идеального пространства даже в большей степени, чем какое-либо отдельное произведение, может служить архетипическим образом искусства XX века».

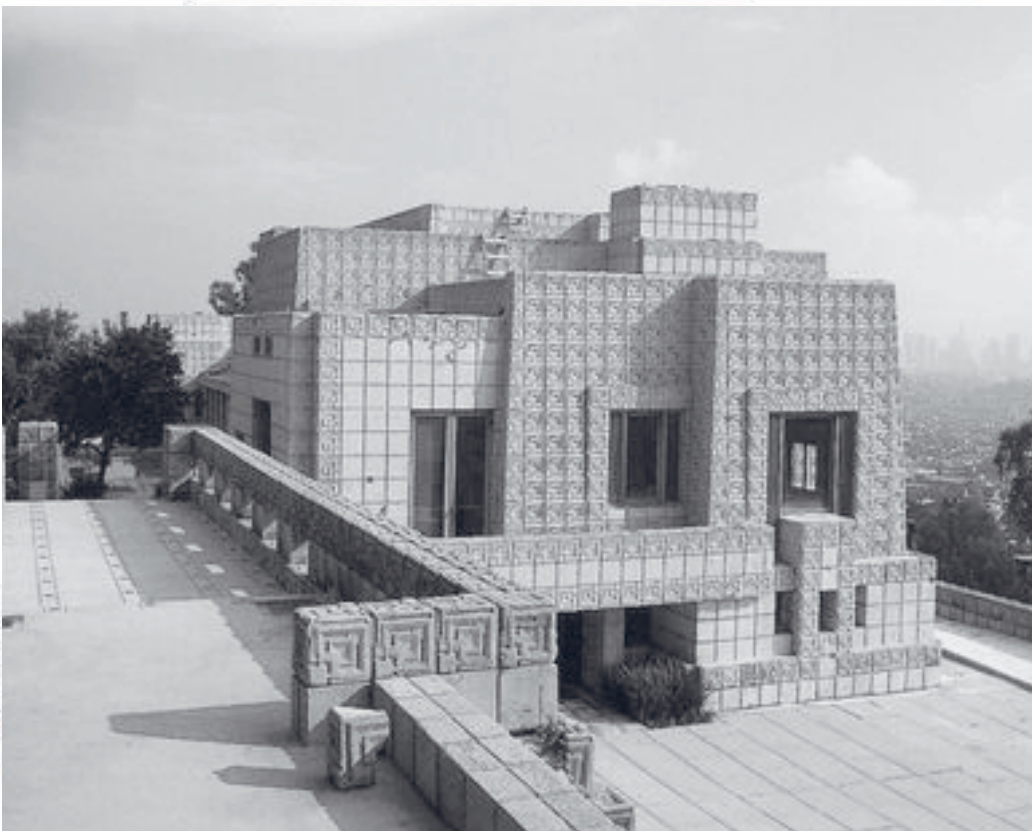


Пространства
идеальных



Пространства для
идеальных интерьеров

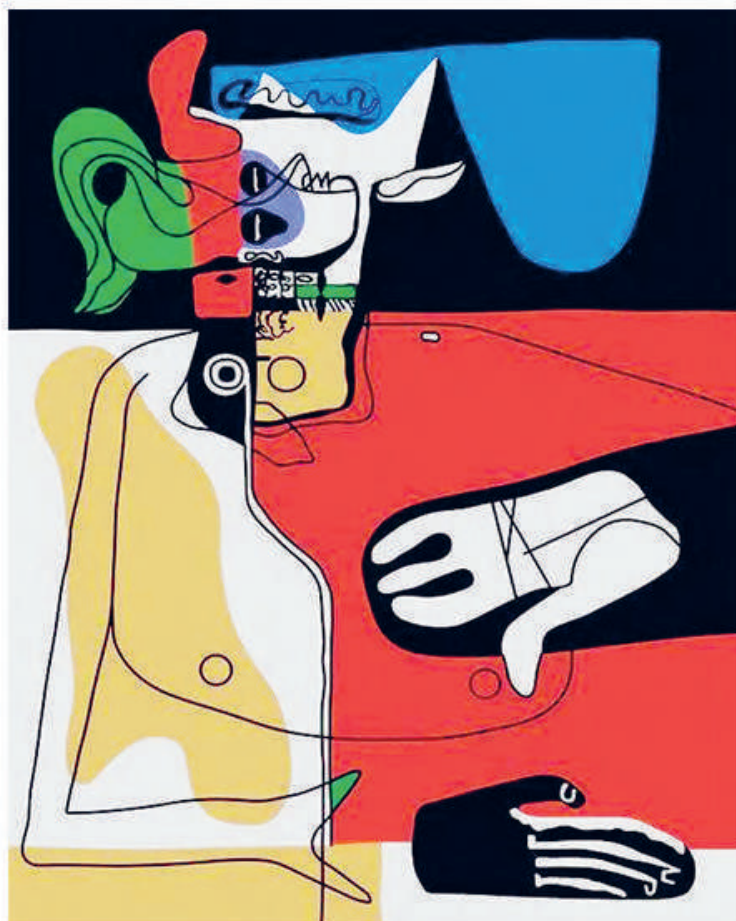
Пространства для
идеальных интерьеров



modern architecture

Пространства для
идеальных интерьеров

В широком смысле модернизм – «другое искусство», главной целью которого является создание оригинальных произведений, основанных на внутренней свободе и новых выразительных средствах. В архитектуре модернизмом принято называть творчество пионеров современной архитектуры и их последователей в период с начала 20-х по 80-е годы XX века. Основоположники – Вальтер Гропиус, Людвиг Мис ван Дер Роэ, Ле Корбюзье, Алвар Аалто, Оскар Нимейер. Также термин «модернизм» служит синонимом понятия «современная архитектура».





Александр Цимайло
и Николай Ляшенко

Архитекторы проекта: бюро «Цимайло Ляшенко и партнеры»

«По сути White – это спокойное модернистское высказывание.»

Работая над архитектурой White Khamovniki, мы хотели создать современный и достаточно минималистичный проект, но при этом соответствующий месту, в котором он находится. По сути White – это спокойное модернистское высказывание. Современный дом в исторической части города с прекрасными видовыми характеристиками и особым опытом жизни.

Хамовники – это старая Москва. Мы работали с контекстом места и стремились сохранить соотношение окна и стены в архитектуре White Khamovniki сопоставимым с тем, в котором оно присутствует в окружающей низкоэтажной застройке. Мы не стали делать дом совсем стеклянным, хотя и понимали, что виды – важная часть этого проекта. Интеграция латуни в декор создала «богатство» фасада – в исторической архитектуре эту роль выполняют детали, а в нашем случае мы добились пластики за счет материалов. При взгляде на обе башни издали мы видим формы, изгибы, которые дают узнаваемую форму и скульптурность дома. С ближних точек можно рассмотреть орнамент, который создан за счет продуманного дизайна и деталей.

Для нас проект White Khamovniki важен еще и потому, что нам удалось реализовать не только архитектуру, но и интерьеры дома. Мы интерпретировали входные группы по образу картинной или музейной галереи. Как пространство, в которое тыходишь и получаешь определенное настроение, это эстетическая или духовная составляющая архитектуры. Теоретически объекты в лобби могут меняться, что будет подтверждать эстетику галерейного пространства.

Эстетика современности

Вся команда проекта – девелопер, архитекторы, дизайн-бюро, брендинговое агентство использовали ультрасовременные архитектурные и технологические решения для создания White. Концепция, выбор материалов для интерьеров, подбор произведений искусства, работа со светом позволили сформировать неповторимый образ дома, который существует вне времени. В White современное искусство гармонично интегрировано в повседневную жизнь резидентов и является основой философии дома.

Команда проекта

Capital Group

Одна из старейших российских девелоперских компаний, на рынке с 1993 года. Специализация – комплексное развитие девелоперских проектов. Capital Group специализируется на строительстве многофункциональных комплексов, жилой и коммерческой недвижимости.

Цимайло Ляшенко и партнеры

Архитектурное бюро, основанное в 2001 году. На счету бюро – десятки объектов жилой и коммерческой недвижимости и победы в крупных градостроительных конкурсах.



Martin King
"Success"

159 Foundation – бюро, специализирующееся на брендинге, дизайне и консалтинге. Экспертиза команды в области визуального языка и коммуникаций работает на то, чтобы наделять ценностью архитектурные и девелоперские проекты. 159 Foundation в каждом своем проекте сотрудничает с международными арт-институциями и художниками для формирования самобытной айдентики объектов недвижимости.

Контакты

123317, г. Москва,
Пресненская наб., д. 8, стр. 1
Тел: +7 495 771 77 77
sale@capitalgroupcorp.com
www.capitalgroup.ru

