

PORTLAND

The background features a dark navy blue field. In the lower right, there is a complex geometric pattern of overlapping shapes in a medium blue color. These shapes include triangles, squares, and rectangles, some of which are solid blue, while others are black, creating a layered, architectural effect. The overall composition is modern and minimalist.

ДИЗАЙН

→ ПРОСТРАНСТВО

FORMA

О ПРОЕКТЕ + ЛОКАЦИЯ

Адрес г. Москва, ул. Южнопортовая,
земельный участок 42/1

PORTLAND

Новое дизайн-пространство площадью 382,6 м² расположено на территории строящегося жилого квартала **Portland** и концептуально объединено с будущими корпусами единым архитектурным кодом, передающим энергетику морской гавани.

После завершения строительства жилого комплекса в 2028 году, дизайн-пространство станет функциональной частью его креативной инфраструктуры.

ОПИСАНИЕ КОНЦЕПЦИИ

При сборке арт-объекта стены частично заменили на панорамное остекление, а на крыше площадью 96,9 кв. м организовали видовую террасу.

Пространство передает эстетику портовых городов мира, а после завершения строительства жилого комплекса, в 2028 году, дизайн-пространство станет функциональной частью его креативной инфраструктуры. При помощи контейнерной архитектуры создается вау-эффект, также этот способ обращает внимание граждан на осознанное и экологичное потребление.



В архитектуре дизайн-пространства присутствует образ маяка со световым фонарем в верхней части смотровой башни.



Посетители пространства могут максимально проникнуться атмосферой будущего квартала.



Благоустройство, которое создается рядом с дизайн-пространством, отражает идеи будущей "созидательной" набережной.

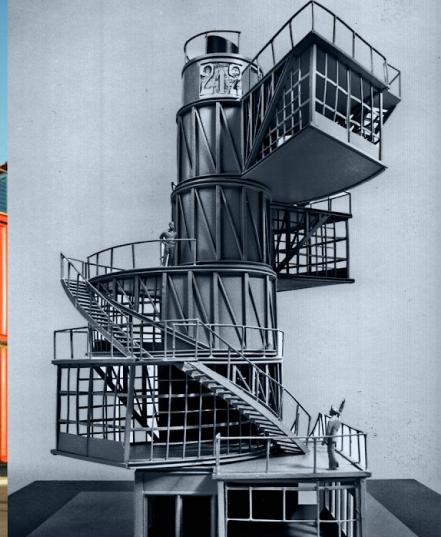


ИСТОКИ ВДОХНОВЕНИЯ →

В разработке участвовало
бюро **De Architekten Cie**

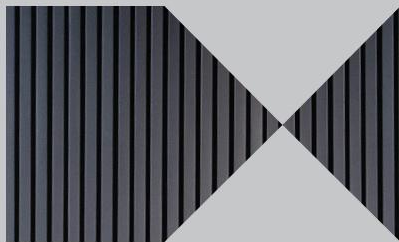
Архитектурный облик Portland создан голландским
бюро De Architekten CIE. Основанное в 1988 в Амстердаме,
бюро реализовало сотни проектов в десятках городов —
от Утрехта до Берлина, от Торонто до Сеула.

Исповедуя интеллектуальный, инклюзивный и
целостный дизайн, архитекторы CIE вдохнули в
Portland ценности и дух европейского города.



АРХИТЕКТУРНЫЕ МАТЕРИАЛЫ →

При строительстве использовались натуральные, экологически чистые материалы с низким углеродным следом.



РЕЕЧНАЯ ПАНЕЛЬ



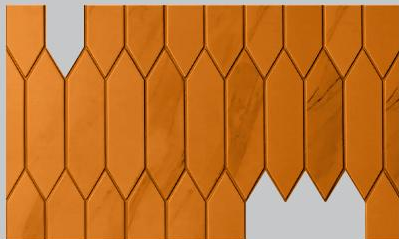
МАССИВ ЯСЕНЯ



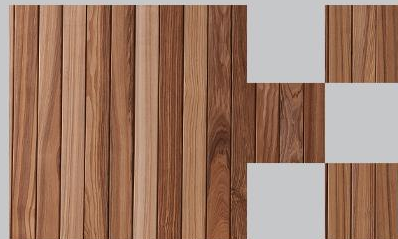
ДЕКОРАТИВНЫЕ
ДЕРЕВЯННЫЕ ПАНЕЛИ



МОРСКОЙ КОНТЕЙНЕР



ПЛИТКА ШЕСТИУГОЛЬНАЯ
CERAMICA RIBESALBES

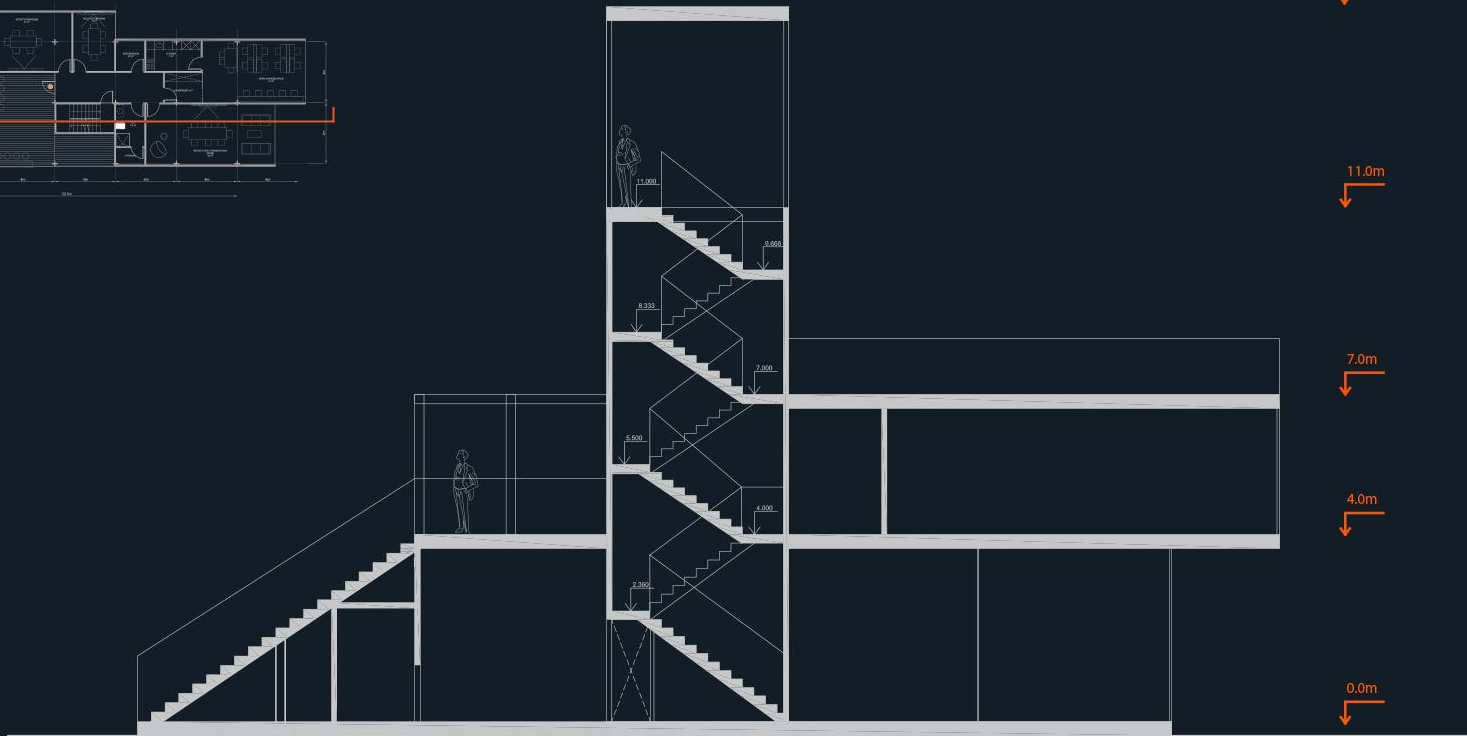
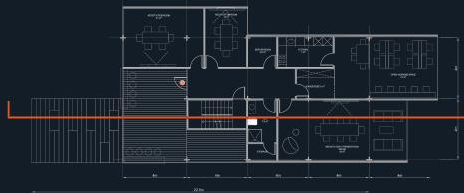


ДЕКОРАТИВНЫЕ
ДЕРЕВЯННЫЕ ПАНЕЛИ

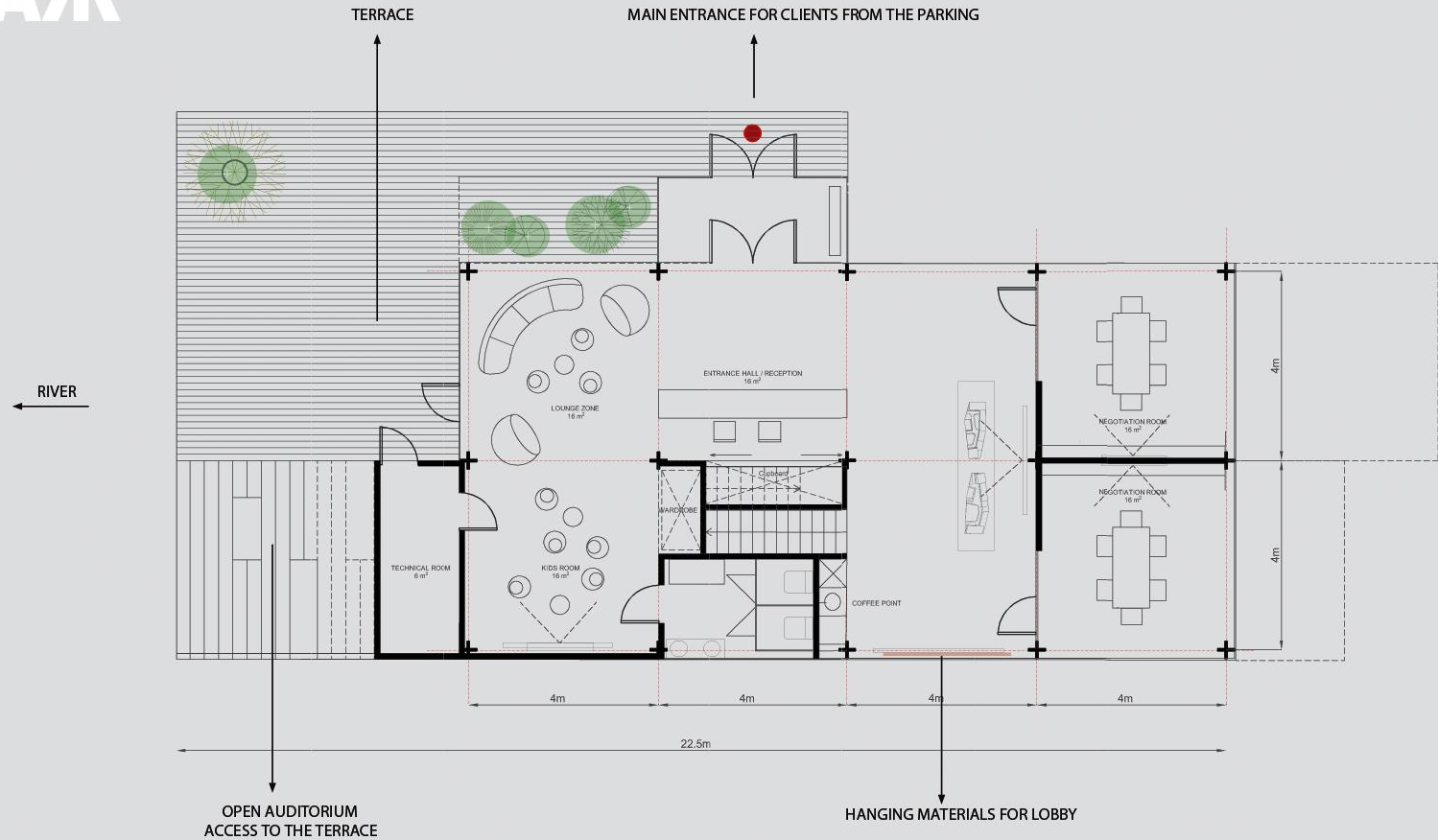


КЕРАМОГРАНИТ
GRASARO BETON

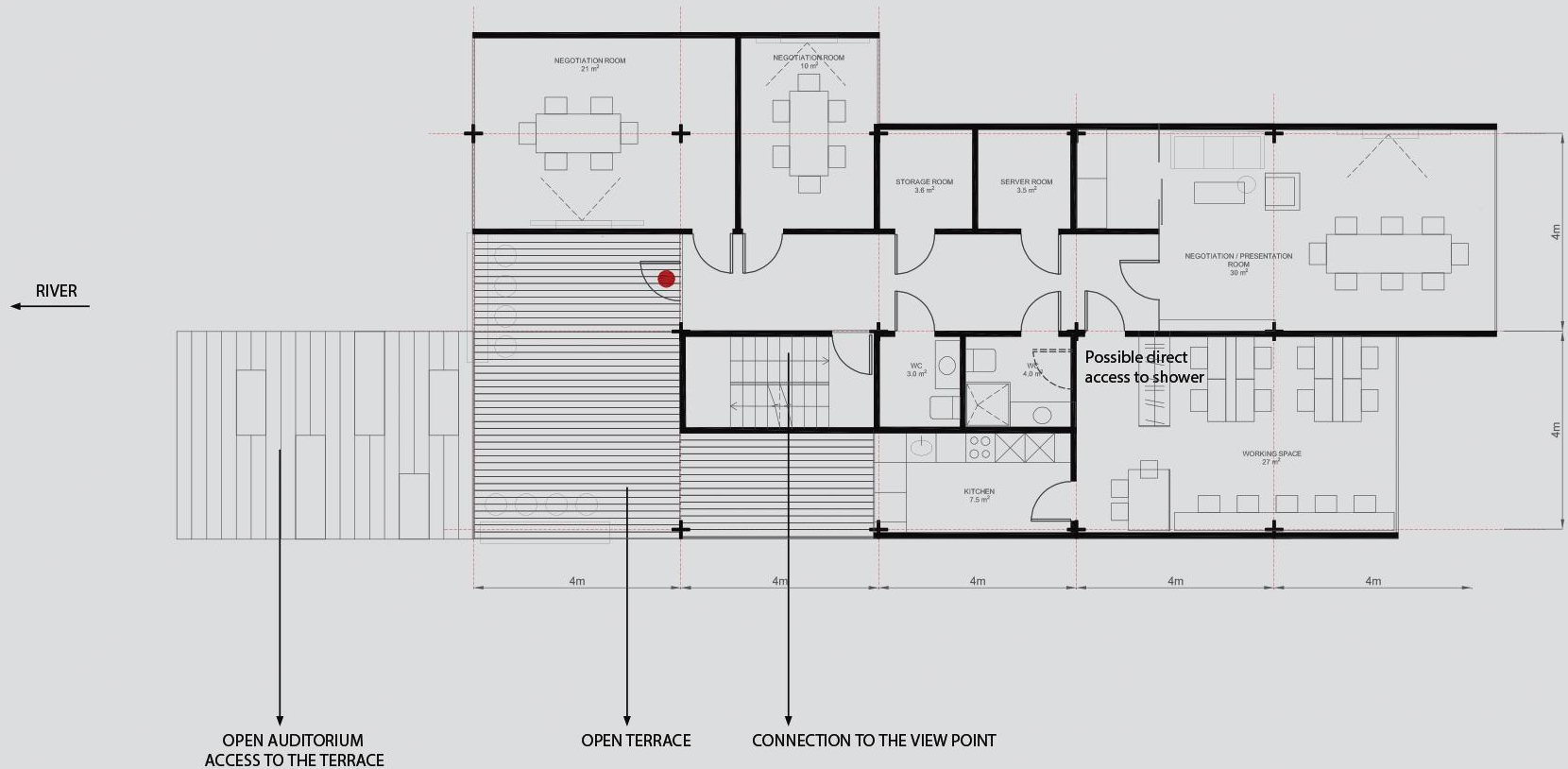
КОНЦЕПТ >



01 ЭТАЖ



02 ЭТАЖ

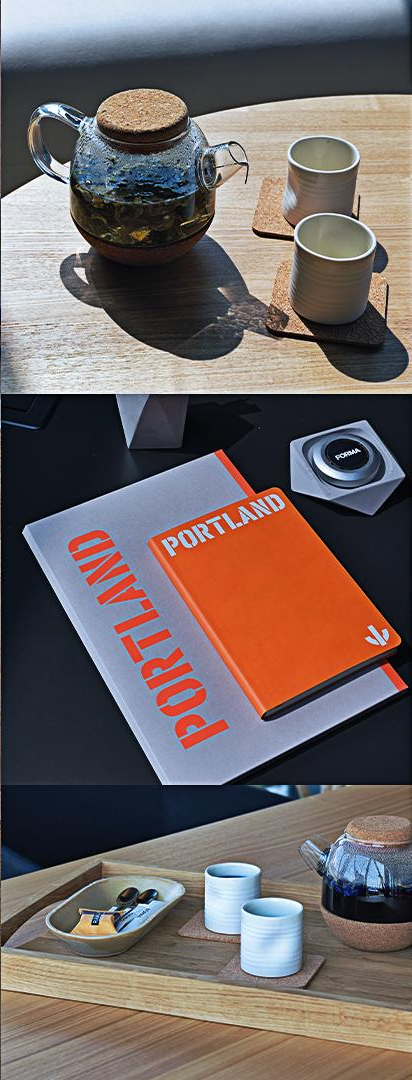
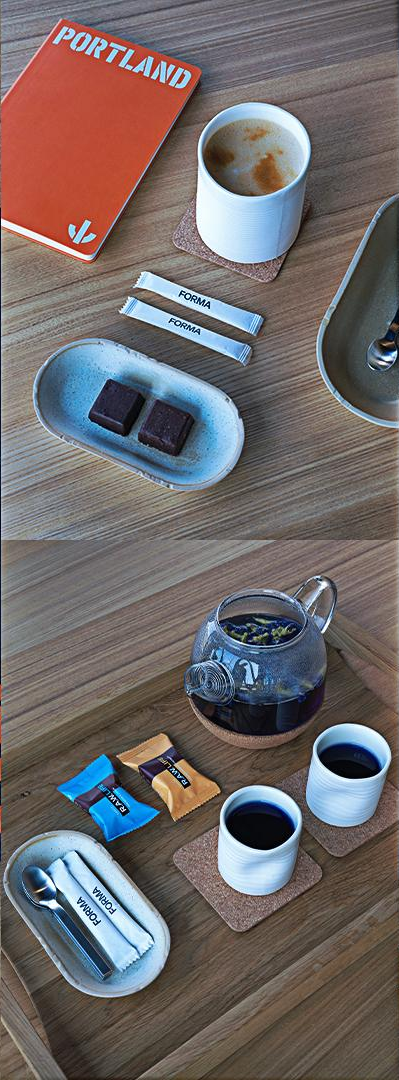




КОНЦЕПТУАЛЬНЫЕ РЕШЕНИЯ → В ДИЗАЙН-ПРОСТРАНСТВЕ

- / Концептуальная навигация в стиле морского порта
- / Дизайнерское меню для клиентов и подача напитков
- / Подборка тематической литературы и предметов декора
- / Биноскоп на террасе верхнего уровня, в который можно наблюдать за процессом строительства и яркими закатами
- / Детализированный архитектурный макет 2,4x1,3 м



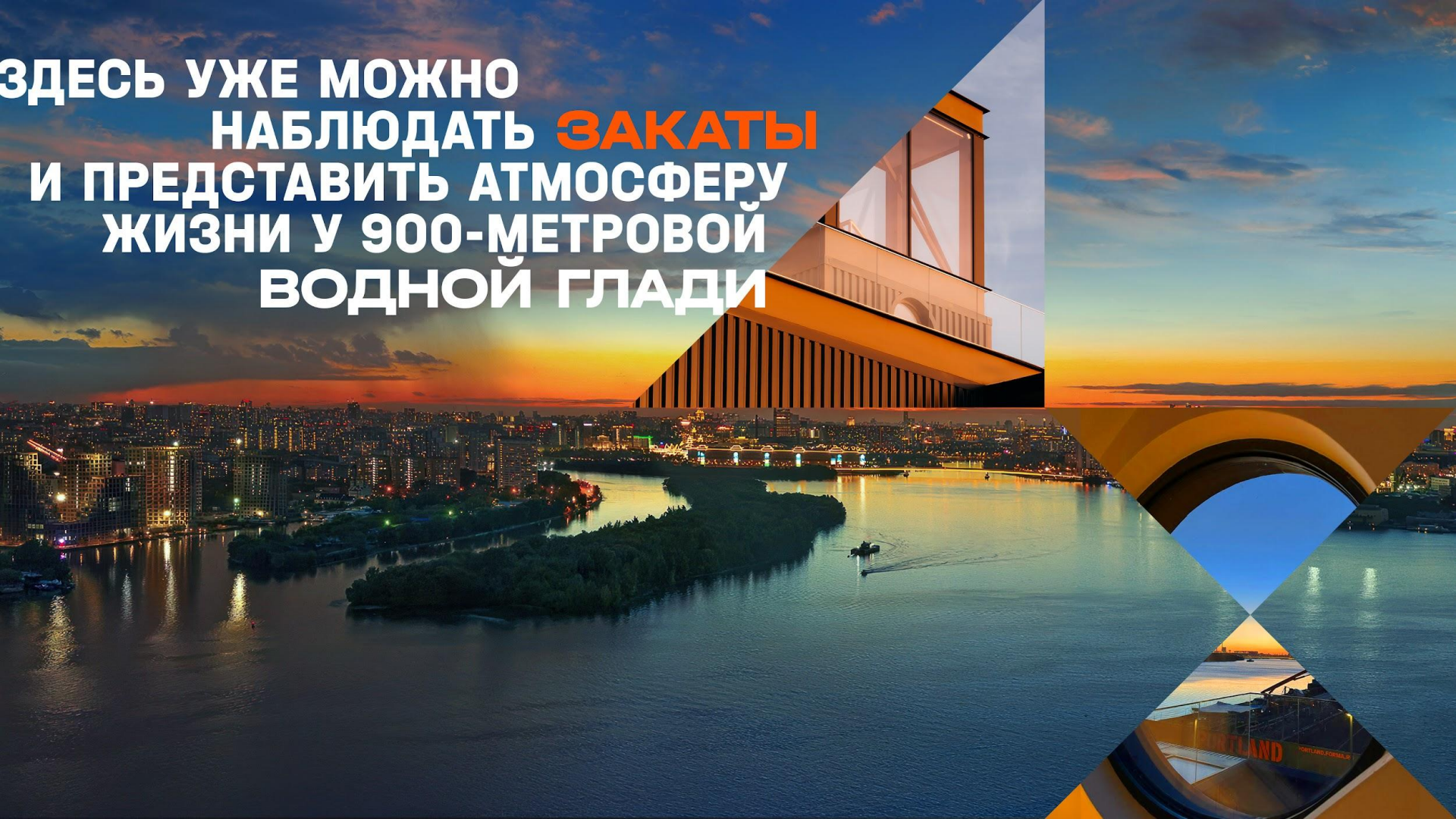









ЗДЕСЬ УЖЕ МОЖНО
НАБЛЮДАТЬ **ЗАКАТЫ**
И ПРЕДСТАВИТЬ АТМОСФЕРУ
ЖИЗНИ У 900-МЕТРОВОЙ
ВОДНОЙ ГЛАДИ





Благоустройство территории возле дизайн-пространства призвано отражать основные идеи будущей «созидательной» набережной.

Совсем скоро планируется открытие участка прибрежного парка с пешеходными дорожками из stepping-stones, детской площадкой и оригинальными арт-объектами. Позднее мы откроем марину для яхт и лодок, организуем пляж и построим понтонный бассейн на воде.

Илья Чепрасов

Руководитель девелоперской компании FORMA

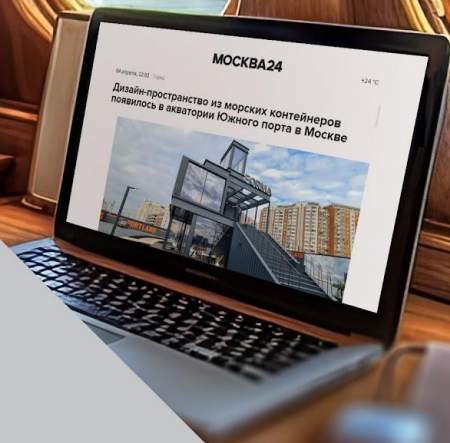


СМИ О НАС

ОТКРЫТИЕ ДИЗАЙН-ПРОСТРАНСТВО ВЫЗВАЛО ИНТЕРЕС У ОТРАСЛЕВЫХ И ПРОФЕССИОНАЛЬНЫХ РЕСУРСОВ.

Новость опубликовали ведущее информагентство **Интерфакс и Москва 24**, а также еще более 80 ресурсов и порталов.

Пресс-релиз также был опубликован в социальных сетях **Сергея Кузнецова** и получил дополнительную поддержку в 8 отраслевых, архитектурных ТГ-каналах.



PORTLAND

The background features a dark navy blue field. In the lower right quadrant, there is a complex geometric pattern composed of various shades of blue and black. This pattern includes several large triangles, some pointing upwards and some downwards, as well as smaller squares and rectangles, creating a layered, architectural effect.

СПАСИБО