



Жилой комплекс



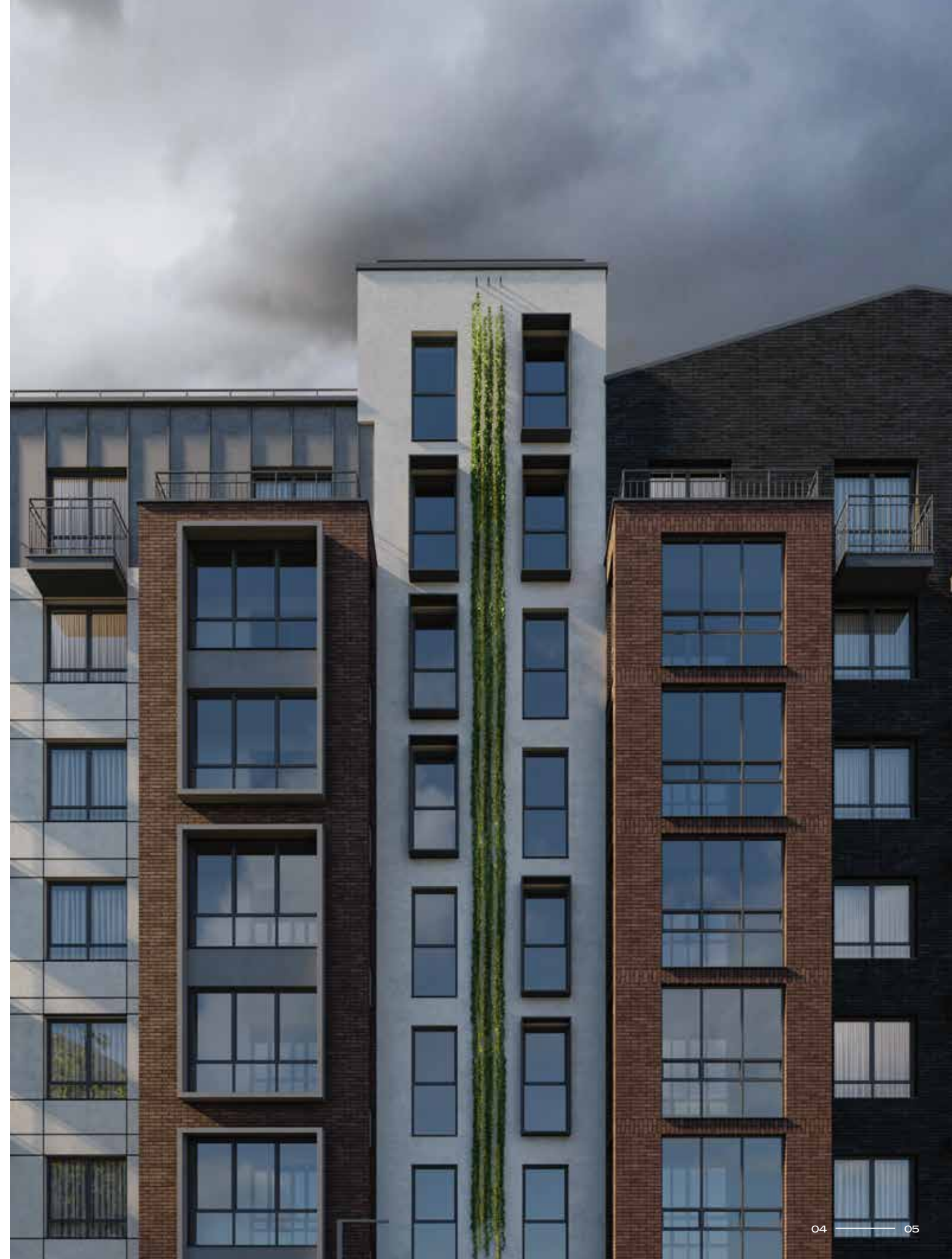
# ваш билет

в комфорт-  
класс

# О проекте

Проект сочетает в себе передовые архитектурные и дизайнерские решения, единый стиль и продуманные детали, безопасность и уют: это двор-парк, дизайнерские лобби и новый формат добрососедства, умная управляющая компания, общественные коворкинг и комната матери и ребёнка, продуманная эргономика квартир.

ЖК АЭРО находится в наиболее динамично развивающемся районе Калининграда, сердцем которого станет крупнейшая парковая зона региона Девау площадью более 100 гектар.



# ПОЛЕТ НА НОВОЙ ВЫСОТЕ ✈

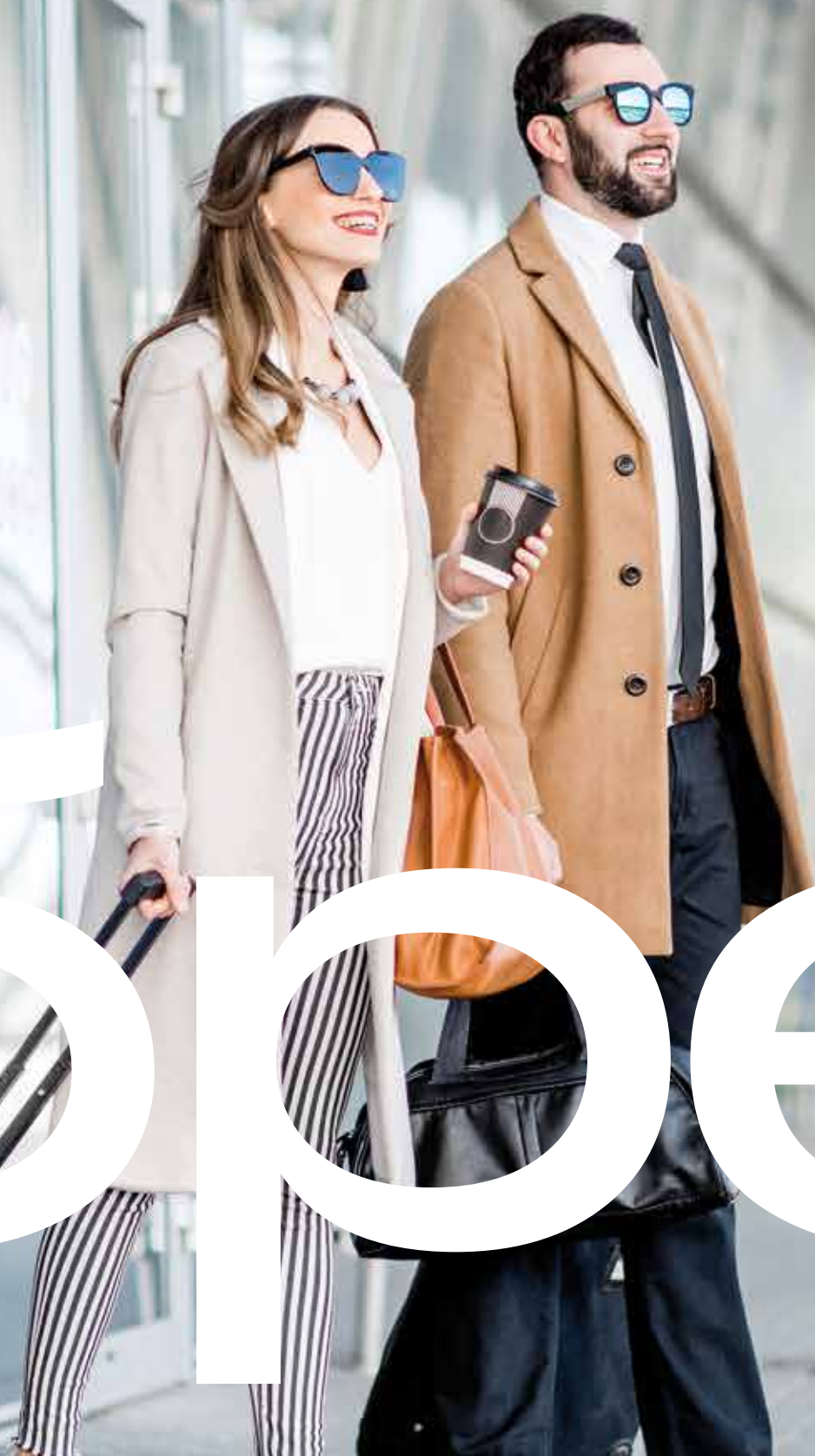
В основу жилого комплекса АЭРО легла концепция современного, технологичного аэропорта с уютом престижного отеля.

АЭРО – это отправная точка для захватывающего путешествия в новую комфортную жизнь.

АЭРО – это место, куда будет хотеться возвращаться вновь и вновь, где заботятся и берут на себя все бытовые проблемы.

АЭРО – это сочетание передовых архитектурных и дизайнерских решений, единый стиль и продуманные детали, безопасность и уют.



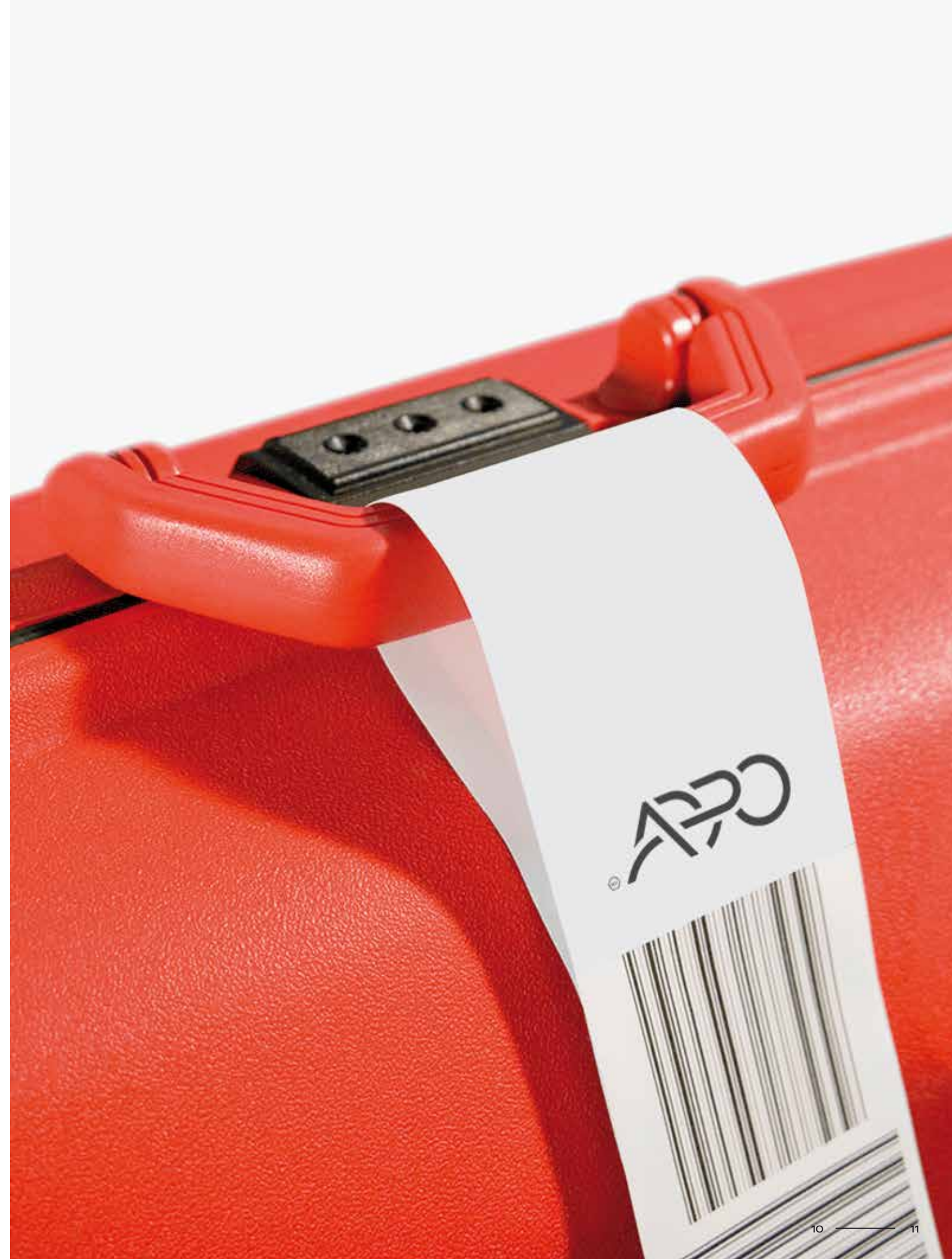


# СОВЕРШЕНСТВО

# Аэропорты помогают преодолеть границы и изменить представление о мире.

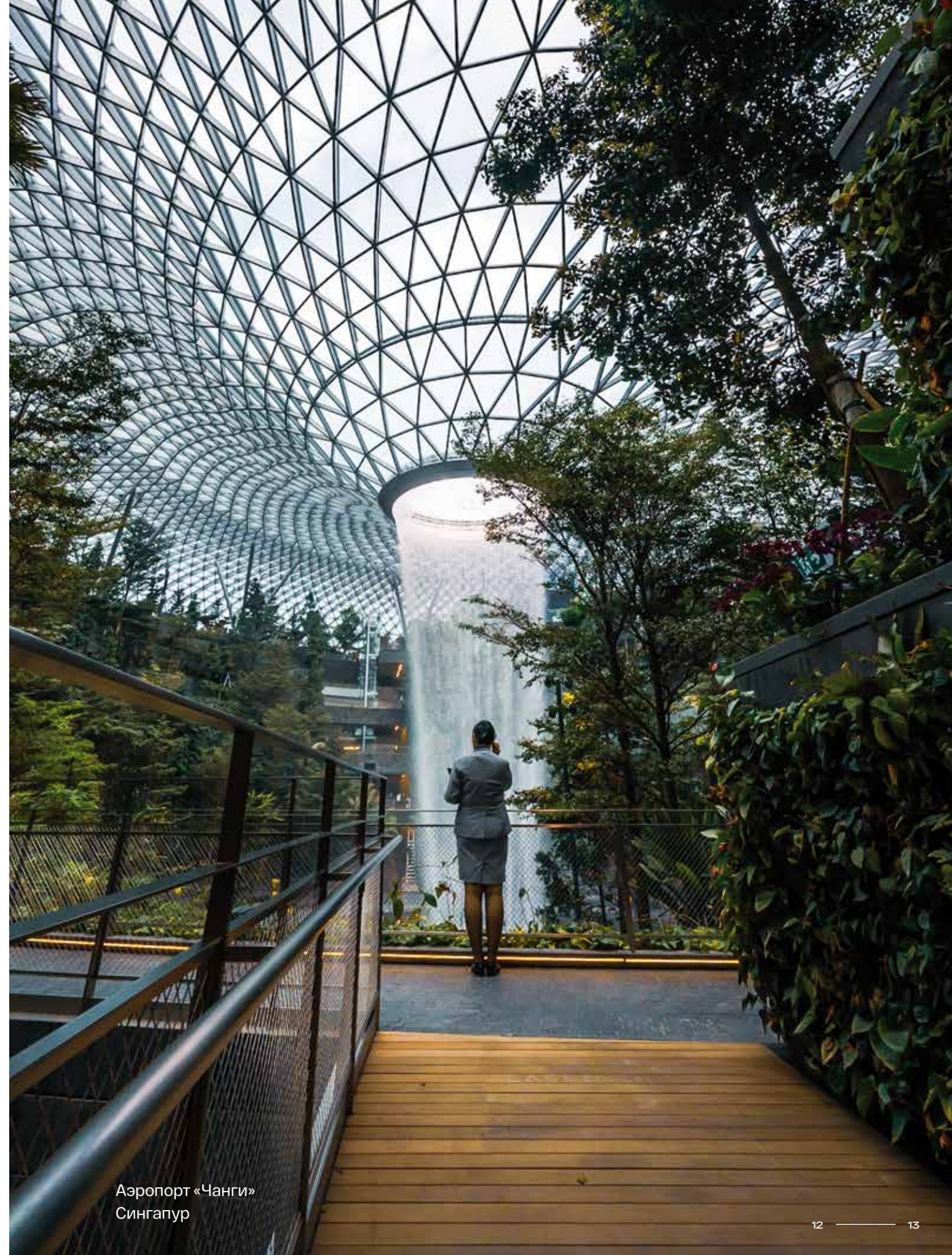
Мы оказываемся в них, чтобы попасть  
в новые места и получить яркие,  
незабываемые впечатления.

Аэропорт встречает нас после долгих  
странствий, в нём мы, вернувшись,  
делаем первые шаги по родной земле.



Во  
всём мире  
аэропорты  
создаются макси-  
мально comfort-  
ными, с примене-  
нием самых пере-  
довых техниче-  
ских и дизайнерских  
решений. Лучшие аэропорты –  
сингапурский «Чанги», сеульский «Инчхон»,  
лондонский «Хитроу», копенгагенский «Каструп» это настоя-  
щие шедевры архитектуры, не уступающие по уровню комфорта  
самым дорогим отелям. В них вам не нужно решать бытовые  
проблемы или опасаться за себя и близких, ведь удобство и безо-  
пасность пассажира – приори-  
тет любой авиа-  
компания. Это, по  
сути, целые города с  
яркой идентичностью и  
богатой инфраструктурой.

**Это  
аэропорты,  
из которых  
не хочется  
улетать.**



Аэропорт «Чанги»  
Сингапур

# ЭНЕРГИЯ ИСТОРИИ

ДЛЯ НОВОЙ  
ЖИЗНИ



Георгий Байдуков



Валерий Чкалов



Любой аэропорт – это ворота в небо, шаг в новое пространство, шанс почувствовать то, о чём раньше лишь мечталось. Жилой комплекс АЭРО построен рядом с территорией бывшего аэродрома Девау, первого гражданского аэродрома Европы, открытого в 1919 году.

В начале XX века сюда прилетали Сергей Есенин и Владимир Маяковский, здесь совершали посадки советские асы Валерий Чкалов и Георгий Байдуков, отсюда впервые в истории человечества были совершены ночные пассажирские рейсы.

# Девау



1/1



Много  
я видел  
и много  
я стран-  
ствовал



Сергей Есенин

Сердце,  
чаще!  
Мотору вторь.  
Слились сладчайше  
я

и мотор:  
«Крылья Икар  
в скалы низверг,  
чтоб воздух-река  
тёк в Кёнигсберг.

MOW



KGD

Москва – Кёнигсберг

Владимир Маяковский

10 мая 1922 года Сергей Есенин и Айседора Дункан вылетели в Кёнигсберг с московского аэродрома, став одними из первых пассажиров легендарного регулярного рейса. Приземлился самолет на аэродроме Девау. Именно на этот аэродром вела первая советская зарубежная авиалиния Москва - Кёнигсберг.

Сегодня аэродром Девау, оказавшись глубоко в городской черте, уже не может принимать и отправлять авиарейсы.

Но жилой комплекс АЭРО – это возможность вырваться за пределы обыденности, выйти на новый уровень и ощутить себя на впечатляющей и достойной высоте.

Это шанс приобрести жильё комфорт-класса с уникальным расположением и выдающимся соотношением ценности и цены.

**Пристегните  
ремни, мы  
взлетаем.**



# Философия бренда предполагает максимальное расширение зоны комфорта.

Без лишних границ.

Как в хорошем отеле, вы будете одинаково уютно и безопасно чувствовать себя не только в собственной квартире, но и в местах общего пользования, а также во дворе, каждая деталь которого призвана доставить вам яркие положительные эмоции.



# — ЖИТЬ ЛУЧШЕ!

В жилом комплексе «АЭРО»

Мы предлагаем каждому резиденту жилого комплекса «АЭРО» **жить лучше**. Расширение границ комфортной жизни, выход за привычные рамки крайне важны как для каждого из нас, так и для всего общества в целом. Дружелюбная среда улучшает жизнь не только каждого отдельного человека, но и всего района, города, области и даже страны.

# обработка визуальный

# КОГДА ПАРК ВО ДВОРЕ

— ЖИТЬ ЛУЧШЕ!

На внутренней территории комплекса разбиты три мини-парка различного размера и дизайна, сочетающие как зоны отдыха для взрослых, так и игровые площадки для детей разного возраста. Все парковые зоны объединены общим прогулочным пространством закрытого частного двора, а по внешнему периметру комплекса проходит дорожка для спортивных пробежек.



# КОГДА ДВОР БЕЗ МАШИН

— ЖИТЬ ЛУЧШЕ!

Бордюры и тротуары ограничивают нашу свободу с самого детства. В жилом комплексе АЭРО эта проблема решена радикально: всё внутреннее пространство закрыто для движения автомобилей. Парковочные места для жителей комплекса расположены по его внешнему периметру, а для технических и экстренных служб предусмотрены специальные проезды.



# КОГДА ДЕТСТВО — СЧАСТЛИВОЕ

— жить лучше!

Крытая игровая зона для детей разного возраста, безопасный двор с видеонаблюдением, комнаты матери и ребёнка, закрытые колясочные — благодаря всему этому, жилой комплекс АЭРО станет местом, где дети смогут счастливо расти, а родители будут избавлены от лишних забот.





# КОГДА МОРЕ СОВСЕМ РЯДОМ

— жить лучше!

Жить одновременно вблизи от центров деловой активности и современной инфраструктуры, но в отдалении от лишней суеты, шума и назойливого трафика. Жилой комплекс АЭРО расположен именно в таком месте.

Пара десятков минут по автобану «Приморское кольцо» отделяют жилой комплекс АЭРО от аэропорта «Храброво», ещё немного – и вы уже на живописном побережье Балтийского моря. Всё, что вам нужно, находится близко, но рядом нет ничего лишнего.



А Э + Р О



## ЛОГОТИП

Логотип АЭРО – метафора к атрибутике аэропорта, отражающая концепцию проекта. Графическое оформление шрифта - соединение буквы «Э» и «Р», символизирует самолёт.

Силуэт взлетно-посадочной полосы стал источником вдохновения для создания шрифтового написания в логотипе АЭРО и задал ритм и стилистику для типографики в рекламных материалах проекта.



[1] уютно,  
как дома.  
комфортно,  
как в отеле.

[1]

## RF Dewi Expanded

Акцидентный шрифт

Semibold

межбуквенный интервал (-40)

[2]

## RF Dewi

Основной текстовый шрифт

Regular

межбуквенный интервал (0)

[2] Единый и не предполагающий границ стиль интерьеров зон отдыха и ожидания и дворовых пространств; дизайн мест общего пользования, продолжающий и развивающий впечатления от окружающей среды – пожалуй, это главный международный тренд в жилищном строительстве. Архитектурная студия F O R M A, разработавшая проект жилого комплекса АЭРО, основывает свой подход именно на неразрывной связи ландшафта, архитектуры и конструктивных решений.

Общественные пространства и места отдыха, lounge-площадки с беседками для романтических свиданий, рабочие зоны с розетками и WiFi и дизайнерские паркетные, многофункциональные детские площадки с зонированием для детей разных возрастов, перголы для барбекю и семейных праздников, территории для выгула домашних животных и гармоничное, продуманное озеленение – всё это призвано расширить пространство вашей комфортной жизни на всю территорию жилого комплекса АЭРО.



#DC931A

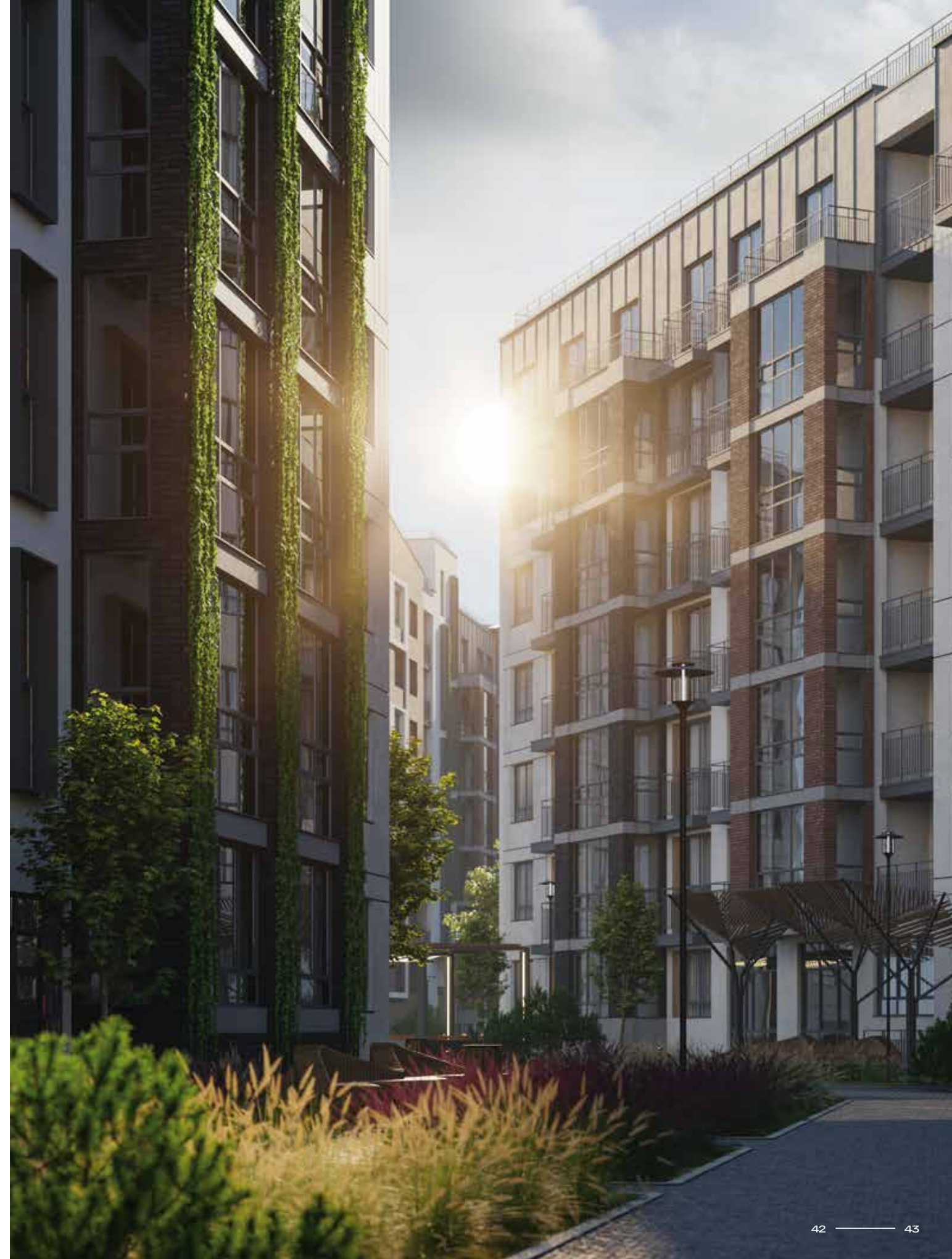
Акцентный цвет

#1F1E21

Базовый цвет логотипа  
и типографики

# Визуал

Чтобы подчеркнуть повышенный класс проекта, во всех рекламных материалах используются тщательно проработанные художественные визуализации.



Вся суть в деталях и красочная реалистичная картинка - первое, что видит будущий резидент на презентации комплекса. С помощью качественных рендеров мы доносим концептуальную идею проекта и наглядно демонстрируем все ее элементы.







НОСИТЕЛИ  
БРЕНДА

Образ стюардессы объединяет в себе безукоризненность, лояльность и непрерывную, но при этом ненавязчивую заботу о пассажирах на борту. Именно этот образ стал лейтмотивом фирменного стиля АЭРО.



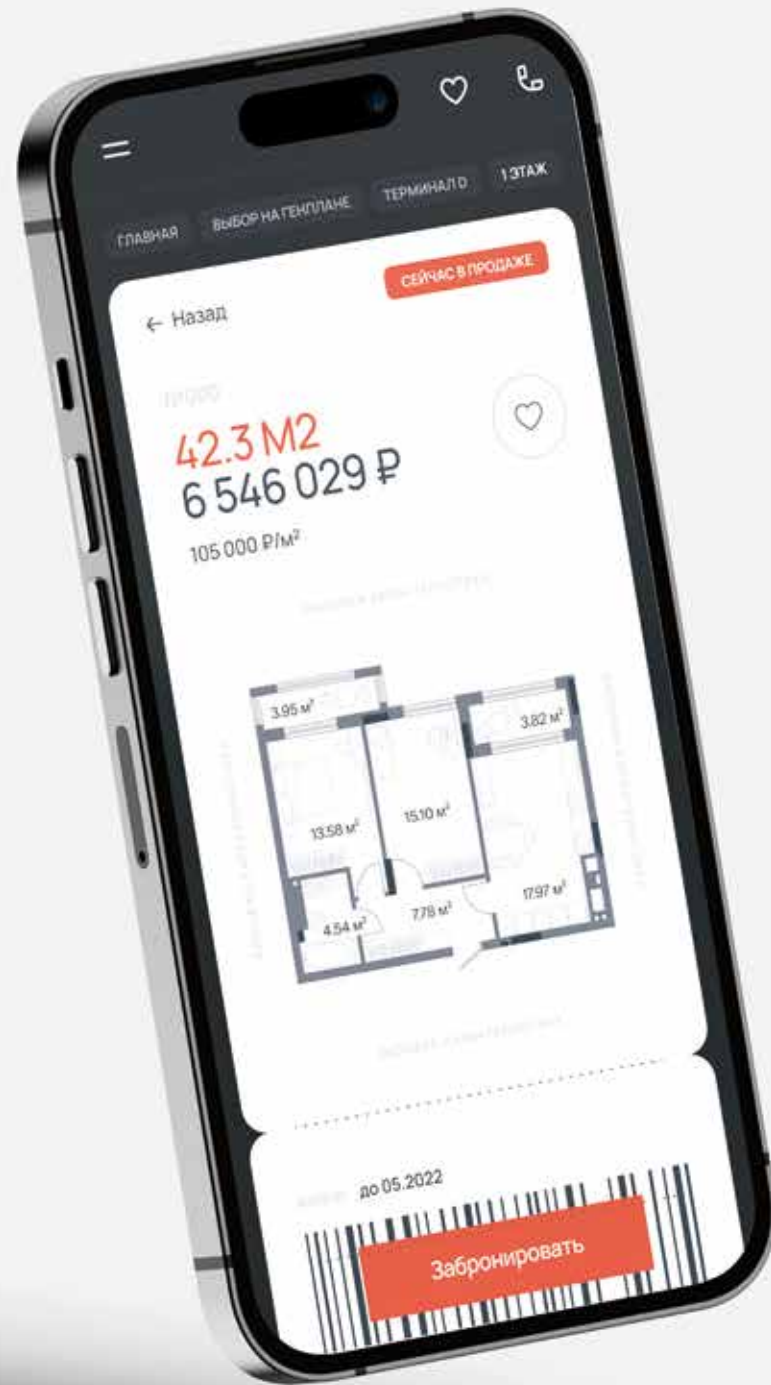
Мы не просто открываем двери в мир комфорта, мы создаем идиллию и дарим нашим резидентам постоянную заботу, взяв на себя все проблемы и хлопоты.



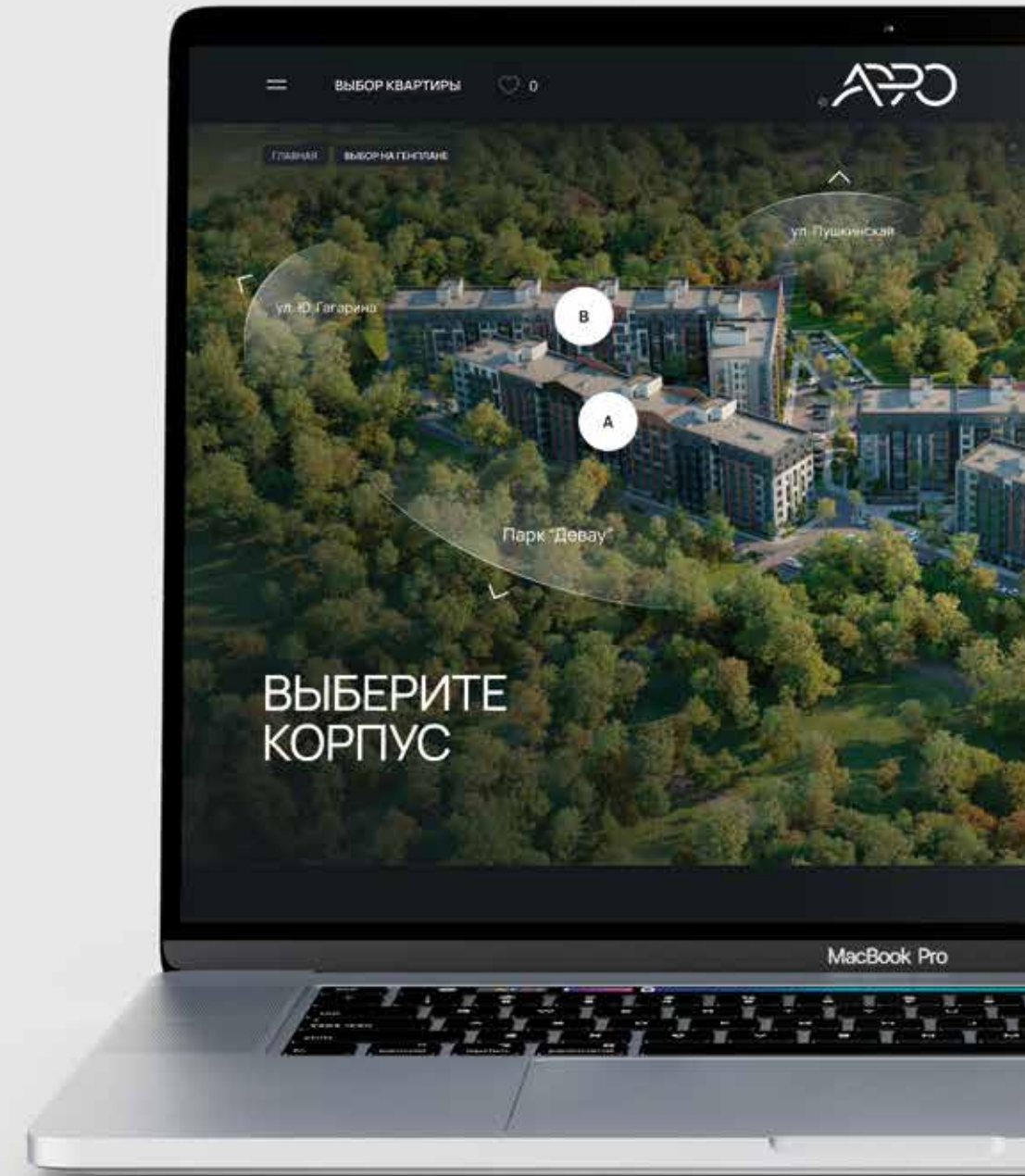


Каждый корпус носит название «Терминала», а подъезды - «Gate», чтобы максимально погрузить в атмосферу технологичного аэропорта.





На сайте проекта реализован удобный смарт-каталог квартир, стилизованный под посадочный талон на самолет.





**когда парк во дворе**  
—жить лучше

**Дарим квартиру**

ЖИЛОЙ КОМПЛЕКС «АЭРО»  
**dom-aero.ru**  
994-222

**Да, это — подъезд**

ЖИЛОЙ КОМПЛЕКС «АЭРО»  
**dom-aero.ru**  
994-222

РАСЦВЕТ

