

SAVIN

PREMIER

•

STUDIO 211

•

КОНЦЕПЦИЯ  
ОФИСА ПРОДАЖ



## ПРОЕКТ

Офис продаж жилого комплекса  
премиум класса SAVIN CITY

## РАСПОЛОЖЕНИЕ

Россия, город Казань,  
набережная реки Казанки  
с видом на казанский Кремль

## СОСТАВ ПРОЕКТА

Интерьеры офиса продаж  
и шоурума жилого комплекса  
премиум класса SAVIN CITY

## ОБЩАЯ ПЛОЩАДЬ

302 кв. м.







## ЖИЛОЙ КОМПЛЕКС

SAVIN CITY в городе Казань -  
жилой квартал премиум класса  
в стиле ар-деко на берегу реки  
Казанки

Для ЖК SAVIN CITY были  
разработаны интерьеры офиса  
продаж и шоурум квартиры

Этажность: 12-28

Количество квартир: 270



# STUDIO 211

Архитектурное бюро «211 studio» — это творческий тандем Алексея Антонова и Варвары Ермушовой, специализирующийся на создании уникальных архитектурных и интерьерных концепций для крупнейших застройщиков жилой недвижимости.

Клиентами компании уже стали «Самолет», «Садовое Кольцо», «Пик», AAG Development, «Кортрос», «Главстрой», А101.

С 2016 года, именно тогда архитектурное бюро полностью перешло на проектирование общественных пространств, отделов продаж и квартир для строительных компаний, было реализовано под ключ 17 жилых комплексов и 10 офисов продаж.

*Алексей Антонов: «Мы понимаем важность того, чтобы жилые помещения, лобби, коридоры и даже крытые парковки были функциональными, удобными и эстетически привлекательными. Наша команда уделяет особое внимание каждой детали, начиная от планирования пространства, до выбора материалов, мебели и декора. Мы стремимся создать уникальные архитектурные решения и интерьеры, которые отражают индивидуальность и ценности бренда застройщика, привлекают внимание и вызывают желание остаться тут жить».*

*Варвара Ермушова: «Хороший дизайн способен повысить ценность любого объекта недвижимости и улучшить впечатление клиентов. Поэтому мы стараемся всегда взять проектирование «под ключ»: от планировок и инженерных сетей, до авторского надзора за строительством. Тогда клиент получает продукт, который способен буквально сам генерировать продажи».*

В основе философии бюро: архитектурная чистота линий, натуральные материалы, спокойные фоны, аккуратные акценты — то, что принято называть «дизайном вне времени»



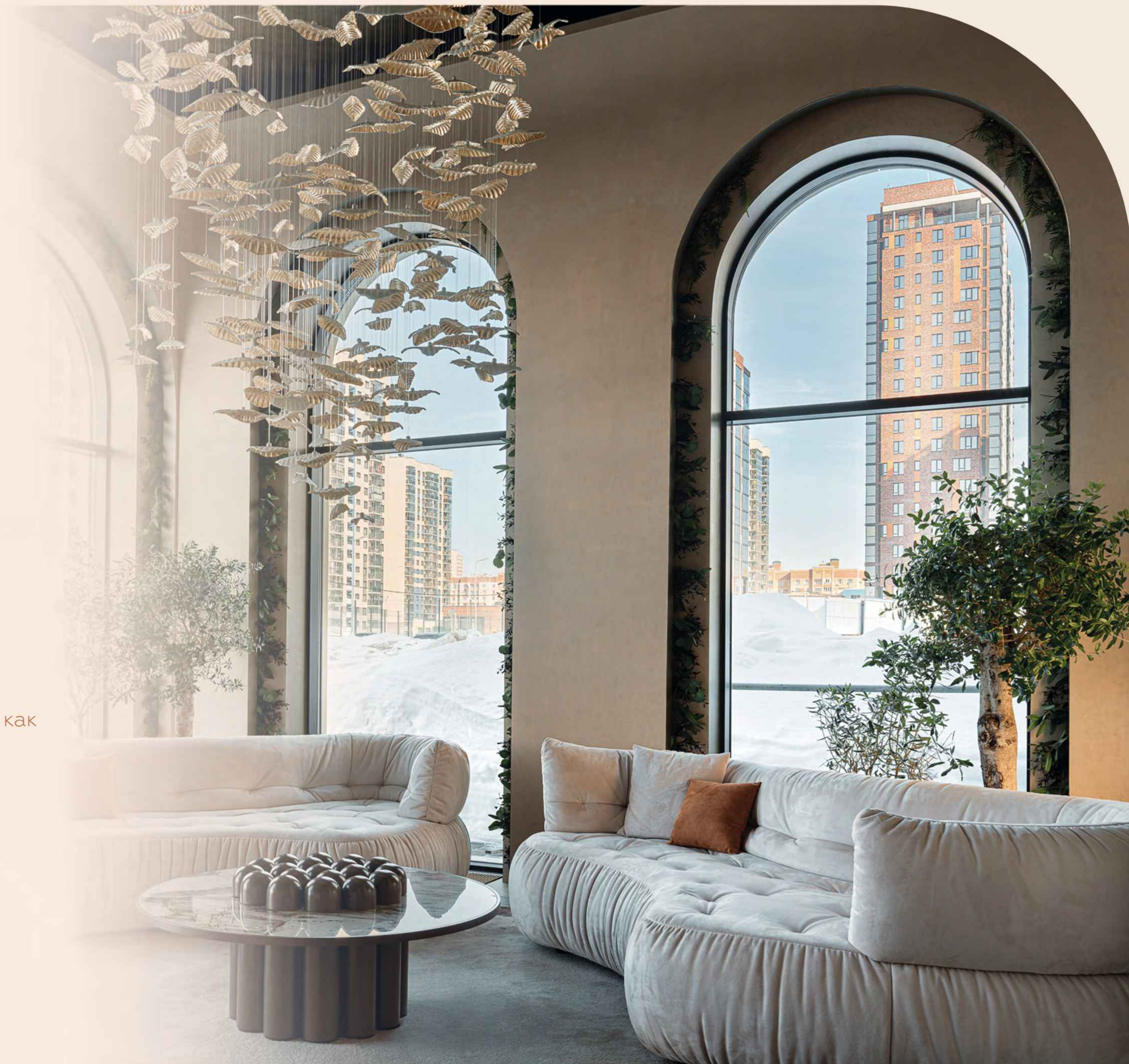


# КОНЦЕПЦИЯ

Безупречный ансамбль элегантных резиденций премиум-класса в самом центре города, напротив казанского Кремля

Создавать интерьер для "большой" архитектуры и приятно, и сложно одновременно. С одной стороны, есть жесткий диктат монументальных форм, с другой – желание интерпретировать фасадные арочные решения в мягкую и дружелюбную обстановку офиса и непосредственно самих квартир.

Когда работаешь над проектами такого уровня, буквально физически ощущаешь, как архитектура здания должна перетекать в интерьер. Нужно синхронизировать и визуальный ряд, и ощущения человека, который сначала смотрит на здание и чувствует к нему интерес, а потом начинает взаимодействовать с ним изнутри.





# КОНЦЕПЦИЯ

Казалось бы, все тот же минимализм, рифмовка арок, цветов и материалов...

Но в моменте, когда человек садится в мягкое кресло и спокойно обводит глазами помещение, рождается то самое благородное спокойствие. На стыке монументальности и легкости.

За счет света, сдержанной многослойности, геометрии, текстур.

Стояла задача не просто обустроить удобное рабочее место, но создать атмосферу, точно передающую характер и ценности бренда. Спокойная респектабельность, считаваемая с первого взгляда, элегантность, современность.

Планировку всего офиса разбили на три зоны: клиентская зона, шоурум, бэк-офис. В клиентской зоне предусмотрены большая и три малых переговорных комнаты, зона ожидания для гостей, стойка ресепшен, детская зона.





# КОНЦЕПЦИЯ

Особенное внимание уделили световому дизайну в офисе продаж. Светильники с разным углом рассеивания помогли подчеркнуть все необходимые элементы. Благодаря встроенным в светильники модулям casambi было реализована система "умного освещения".

В клиентской зоне по периметру спроектировали фальш-арки, декорированные озеленением. За ними спрятали системы вентиляции, wi-fi и инженерное оборудование. Это решение позволило сохранить максимально возможную высоту потолка. Для зонирования большой переговорной было применено затемняющееся смарт-стекло. Мебель, декоративные светильники, озеленение — все разработано и спроектировано специально для данного проекта. Особенно хочется отметить люстру, которая состоит из 310 лепестков высотой 2,8 метра. Каждый лепесток был изготовлен и развешен вручную.





# ПЛАНИРОВОЧНОЕ РЕШЕНИЕ





МАТЕРИАЛЫ





# КОНЦЕПЦИЯ







КОНЦЕПЦИЯ



ИНТЕРЬЕРЫ | ЛАУНДЖ ЗОНА









ИНТЕРЬЕРЫ | ЗОНА МАКЕТА







SAVIN  
CITY

САДОВОЕ  
КОЛЬЦО

ИНТЕРЬЕРЫ | РЕСЕПШЕН



ИНТЕРЬЕРЫ | ПЕРЕГОВОРНЫЕ











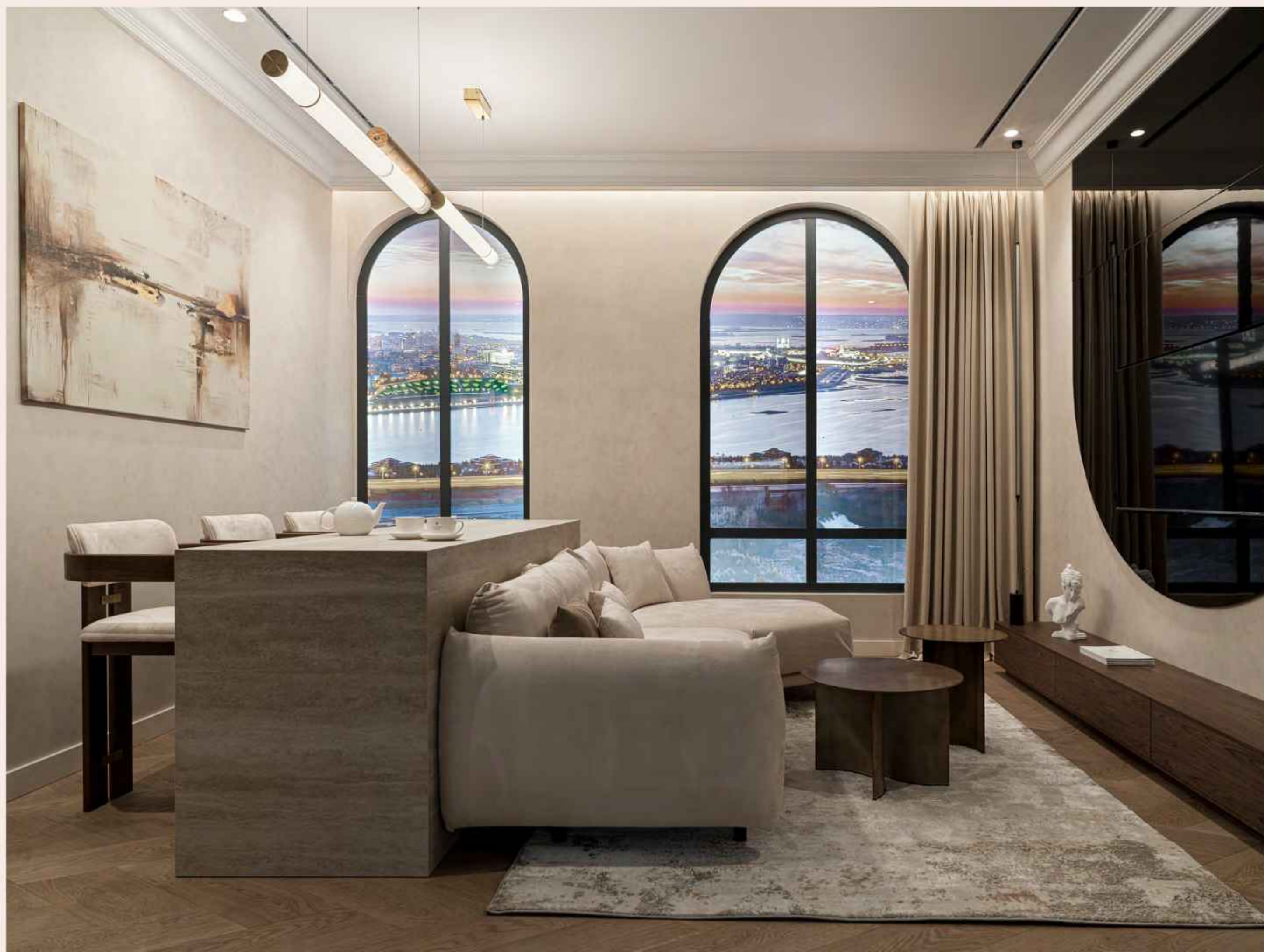
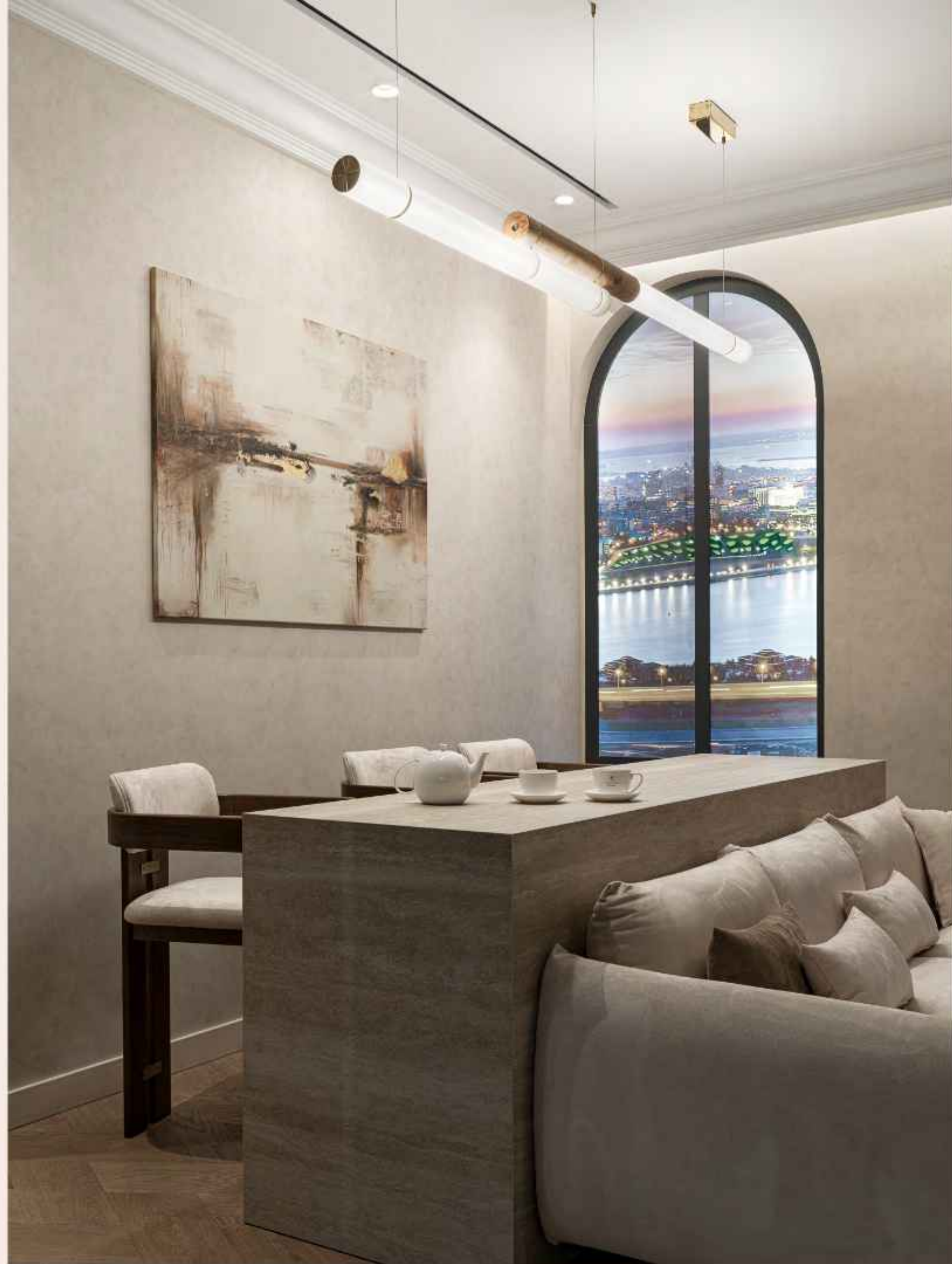




ИНТЕРЬЕРЫ | ИГРОВАЯ ЗОНА



ИНТЕРЬЕРЫ | ШОУРУМ





ИНТЕРЬЕРЫ | ШОУРУМ









# ВИЗУАЛИЗАЦИЯ



# ВОПЛОЩЕНИЕ

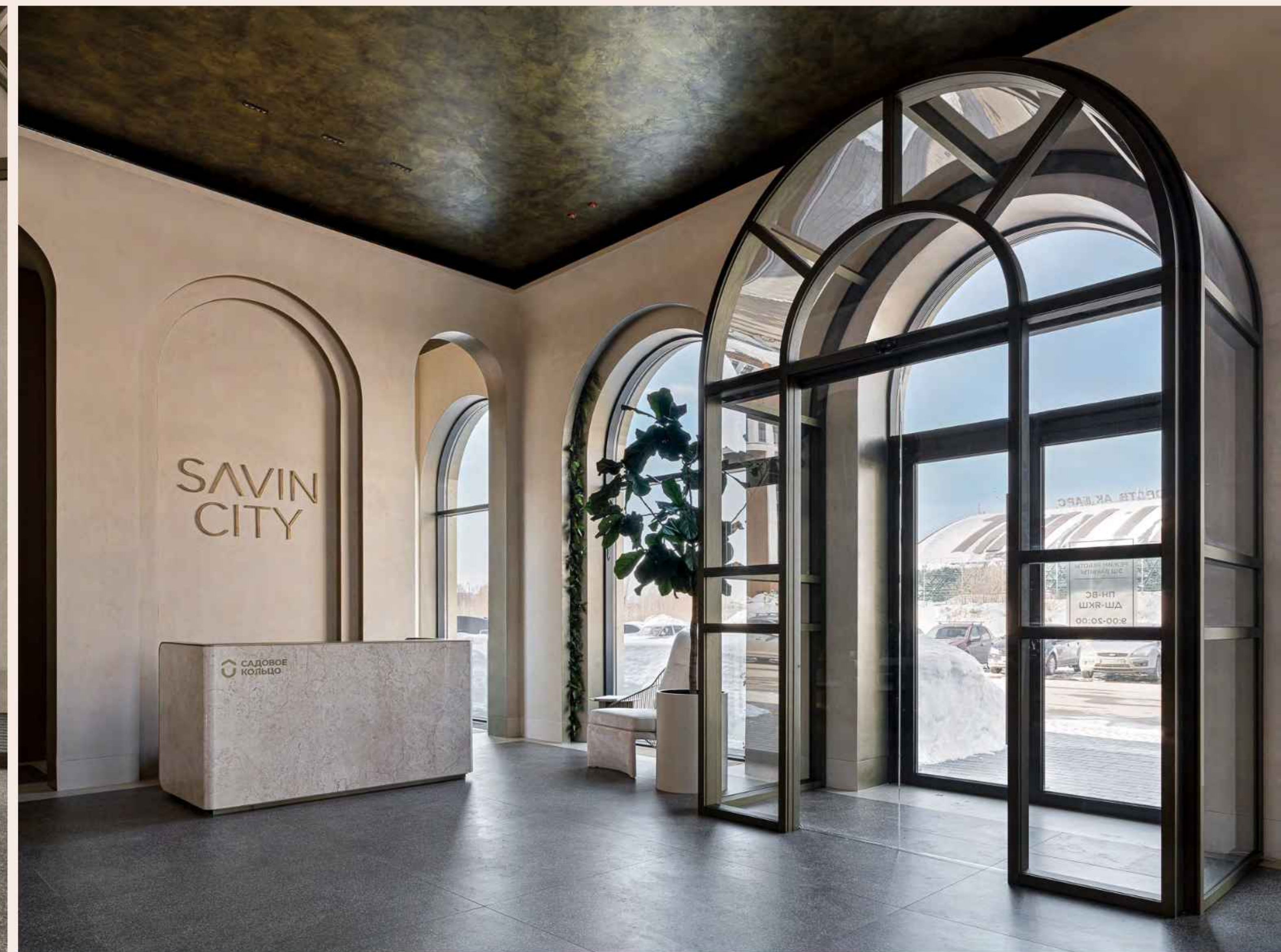




# ВИЗУАЛИЗАЦИЯ



# ВОПЛОЩЕНИЕ





# ВИЗУАЛИЗАЦИЯ



# ВОПЛОЩЕНИЕ

