

LIFE: TIME

ВРЕМЯ ДЛЯ ЖИЗНИ

СОДЕРЖАНИЕ

РОСКОШНЫЙ КВАРТАЛ
ДАРИТ ВРЕМЯ ДЛЯ ЖИЗНИ

4

ИНФРАСТРУКТУРА,
СОХРАНЯЮЩАЯ ВРЕМЯ

8

ПРЕСНЯ – БОГАТЕЮЩИЙ РАЙОН

30

РОСКОШНЫЙ МИНИМАЛИЗМ

40

АБСОЛЮТНЫЙ КОМФОРТ

48

БОГАТЫЙ ВЫБОР
КВАРТИР, ПЕНТХАУСОВ И ВИЛЛ

58

ДЕВЕЛОПЕР № 1

72



THE FEET TIME

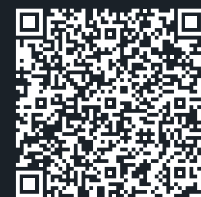
РОСКОШНЫЙ КВАРТАЛ ДАРИТ ВРЕМЯ ДЛЯ ЖИЗНИ

LIFE TIME — роскошный современный квартал на Пресне, в наиболее быстро растущем премиальном районе ЦАО.

Всесезонный и всепогодный двор парк площадью 1,7 га



Его насыщенная инфраструктура и выгодное расположение дарят время для жизни. Вы больше не тратите его на дорогу или ожидание, при этом ни в чём себе не отказывая.



Видео
об окружении



Современная архитектура и роскошь комфорта

LIFE TIME находится в центре сложившегося премиального района, в окружении многочисленных парков. Удобная транспортная доступность и прямой выезд на Звенигородское шоссе позволяют без проблем добраться до Садового кольца и Москва-Сити.

Архитектурный стиль квартала — роскошный минимализм. Дома десятилетиями будут выглядеть современно.

В LIFE TIME представлен широкий выбор как квартир, так и особых форматов: виллы с террасами и патио, двухэтажные пентхаусы с каминами и террасами, скай-виллы.

На территории предусмотрено всё для комфортной жизни:

- просторный красивый всепогодный двор-парк площадью 1,7 гектара;
- Clubhouse — инфраструктурный центр в отдельном здании с исчерпывающими возможностями для спорта, отдыха и досуга только для жителей;
- спортивная инфраструктура на улице и в помещении, в том числе бассейн длиной 25 метров, хот-таб, хаммам, сауна, бьюти-зона;
- соседский центр с террасой;
- всё для развития и досуга детей любого возраста, в том числе детский сад и школа.

LIFE:TIME

500 М

1 КМ

500 М

Прямой выезд на Звенигородское шоссе

800 М

Станция метро «Улица 1905 года»

900 М

ТТК

Государственный академический театр им. Евгения Вахтангова

Дом-музей А. И. Герцена

Пушкинская М

Патриаршие пруды

Малый Пресненский пруд

ГБОУ «Романовская школа»

Большой Пресненский пруд

Медси

Московский зоопарк

Московский планетарий

Баррикадная М

Дом-музей А. П. Чехова

Высотное здание на Кудринской площади

Кудринская площадь

Selfie

Кофемания

Краснопресненская М

Пушкинская гимназия

Пресненский детский парк

Правительство Российской Федерации

Кинотеатр «Октябрь»

улица Новый Арбат

BoscoVesna

М

Арбатская

ТТК

Государственный академический театр им. Евгения Вахтангова

ГМИИ им. А. С. Пушкина

Московский музей современного искусства

М

Кропоткинская

Улица 1905 года М

Аптека «36,6»

Sun School

Sigma

Горница-Узорница

Ригла

World Class

Азбука вкуса

ГБОУ г. Москвы «Школа № 2030»

Парк Декабристов

Московская экономическая школа

ГБОУ г. Москвы «Школа № 1241 „На Красной Пресне“»

Перекрёсток

Discovery English Preschool

Трёхгорная мануфактура

Боочка

Туше

Казбек

Шинок

Узоры

Билингвальный детский сад Synergy Kids

Парк «Красная Пресня»

Гостиница «Украина»

Black Thai

Центральный выставочный комплекс «Экспоцентр»

Выставочная М

Афимолл Сити

М Международная

Московский международный деловой центр «Москва-Сити»

Кинотеатр «Пионер»

ТЦ «Европейский»

М

Киевская

Дорогомиловский рынок

ТТК

Звенигородское шоссе

1 КМ

Улица Пресненский Вал

Георгиевский сквер

Большая Грузинская улица

Садовое кольцо

Пушкинская М

Тверской бульвар

Никитский бульвар

Гоголевский бульвар

Садовое кольцо

М Смоленская

МИД России

Кутузовский проспект

Набережная Тараса Шевченко

Москва-река

Краснопресненская набережная

Шмитовский проезд

ИНФРАСТРУКТУРА, СОХРАНЯЮЩАЯ ВРЕМЯ

В квартале LIFE TIME всё подчинено идее сохранения времени жителей, чтобы вы использовали этот ценный ресурс только на то, что приносит вам радость: общение, здоровье, развлечения, воспитание детей.



«Кто время выиграл,
тот выиграл всё».

Ж.-Б. Мольер (1622-1673)

Обилие растений превращает двор в полноценный парк

CLUBHOUSE ТОЛЬКО ДЛЯ ЖИТЕЛЕЙ

Clubhouse – инфраструктурное пространство в отдельном здании только для жителей, объединяющее разнообразные возможности для спорта, общения и досуга взрослых и детей всех возрастов по стандартам от Smindex: FRIEND'S LAB, KID'S LAB, FIT LAB.

Пользуйтесь исчерпывающей инфраструктурой и сохраняйте свой бесценный ресурс – время. Здесь детально продуманы все сценарии жизни. Отдыхайте, работайте, поддерживайте душевное и физическое равновесие, гуляйте, проводите время с детьми и занимайтесь их развитием там, где вы живёте, – в безопасности и комфорте.

Clubhouse – беспрецедентный инфраструктурный центр в отдельном здании



ВСЁ ДЛЯ ОБЩЕНИЯ

Социальные связи создают ощущение безопасности и комфорта, а чередование уединённого отдыха и времяпрепровождения в приятной компании близких по духу людей обеспечит оптимальный жизненный баланс.

Clubhouse объединяет все разнообразные варианты досуга



2

ЭТАЖА И ТЕРРАСА
НА КРЫШЕ



FRIEND'S LAB для комфортного общения жителей



Элегантно оформленный соседский центр с живописной террасой на крыше — отличное место, для того чтобы зарядиться творческой атмосферой, завести полезные знакомства, просто пообщаться с соседями и отвлечься от работы или домашних дел.

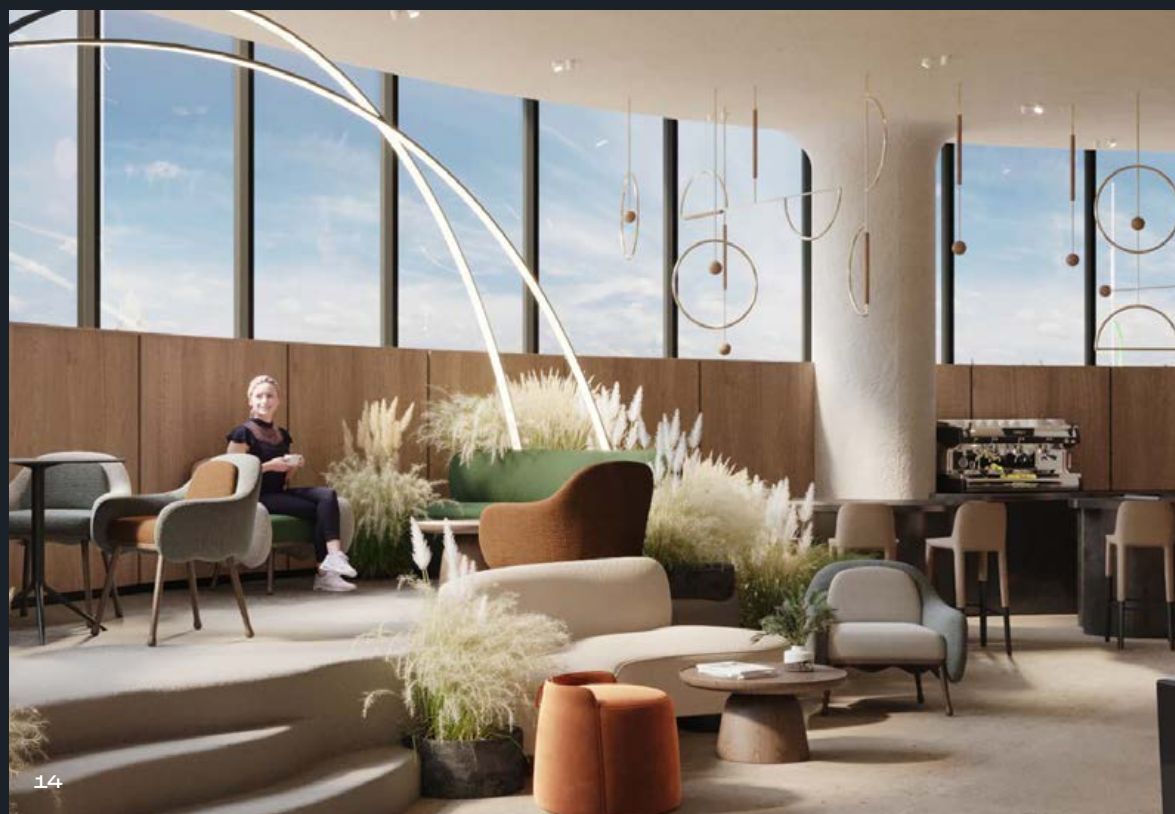
ПРИНЦИПЫ FRIEND'S LAB

FRIEND'S LAB – фирменный стандарт Smineх, в рамках которого для создания круга знакомств между жителями дома и укрепления добрососедских отношений предусмотрены организация соседских центров и внедрение сопутствующих сервисов силами комьюнити-менеджеров.



FRIEND'S LAB в доме «Достижение»

Соседский центр с террасой на свежем воздухе



1

Мы создаём и развиваем программу совместных активностей для жителей: клубов, мастер-классов, кружков, праздников.

2

На основании опроса будущих владельцев жилья в наших домах и изучения передовых практик мы разработали стартовый набор клубов по интересам: спорт и образование, мастер-классы и саморазвитие. Он будет постоянно оптимизироваться, дополняться и изменяться – в зависимости от реальных потребностей жителей.

3

Профессиональный комьюнити-менеджер будет управлять пространством общественной гостиной, встречать гостей и помогать в организации их досуга: кофе, приготовление любимого блюда в кухонной зоне, настольные игры и т. д.

4

В мобильном приложении будет доступно расписание активностей, которое составляет комьюнити-менеджер с учётом потребностей и пожеланий жителей дома. Также в его задачи входит помощь в организации этих видов досуга.

5

Мы не забыли и о самых маленьких жителях дома: спортивные кружки, тематические клубы, мастер-классы, образовательные проекты – здесь будет интересно детям всех возрастов!

ВСЁ ДЛЯ ДЕТЕЙ ВСЕХ ВОЗРАСТОВ

Почувствуйте себя родителями, которые всё успевают и при этом дают своему ребёнку самое лучшее. В считанных шагах от вашей квартиры детский сад и частная школа.



Безопасный закрытый двор-парк для прогулок и игр

Игровая комната в KID'S LAB дома «Лаврушинский»



Чтобы подышать свежим воздухом и дать выход энергии, достаточно спуститься в оснащённый всем необходимым закрытый для посторонних двор-парк. Дети всегда найдут, чем заняться: три игровые площадки рассчитаны на ребят разного возраста, есть встроенная в рельеф необычная горка, водоёмы, сухой фонтан и настоящий ручей для запуска корабликов и игр с водой.

Для комфорта родителей созданы уютные зоны отдыха. А любители велосипедов, роликов и прочих видов «колёсного транспорта» точно оценят множество разнообразных маршрутов.

Разбросанные по территории арт-объекты развивают воображение.

ПРИНЦИПЫ KID'S LAB

Стандарт детских пространств от Smineх разработан для гармоничного развития маленьких жителей с учётом современных открытий в области психологии и педагогики.



Горки, подвесной лабиринт, пинбол в игровой комнате в доме «Лаврушинский»

1

Абстрактный образ, трансформируемость: пространство всегда остаётся интересным, не ограничивая ребёнка заданными сценариями игры и позволяя ему задействовать фантазию.

2

Учёт возрастных особенностей: малыши (0-3 года), дошкольники (3-7 лет), школьники (7-11 лет), подростки — всем интересно.

3

Зонирование: сочетание пространств для активных игр и спокойных занятий, мест, где можно побыть одному и провести время со сверстниками, — каждый ребёнок найдёт что-то своё в зависимости от склада характера и настроения.

4

Приглашение к общению: мы используем звуковые трубы, перископы, иллюминаторы, системы для игр с песком и водой, прочие специальные элементы, побуждая детей сотрудничать и дружить.

5

Максимально насыщенная развивающая среда включает игровые элементы всех видов, рассчитанные на формирование разных навыков и способностей, от мелкой моторики до ориентирования в пространстве.

6

Разнообразные натуральные материалы развивают кинестетику, фантазию, мышление, внимание.

7

Допустимый риск — необходимый компонент игры, который позволяет детям почувствовать дух авантюризма.

8

Мы заботимся о комфорте родителей: в детских пространствах ведётся видеонаблюдение, предусмотрены удобные места для сидения и отдыха, интересное даже родителям оборудование, есть санузлы, работает Wi-Fi и т. п.



ВСЁ ДЛЯ СПОРТА И ЗДОРОВЬЯ

Любой вид спортивной активности — тогда, когда вам этого захочется. От йоги на свежем воздухе во дворе-парке до силовой тренировки и плавания.

Зона силовых и кардиотренажёров в FIT LAB дома «Лаврушинский»



25 М

ДЛИНА БАСЕЙНА



Бассейн с хот-табом в FIT LAB дома «Лаврушинский»

FIT LAB — стандарт инфраструктуры для здорового образа жизни от Sminex. В его разработке принимали участие эксперты, создававшие лучшие фитнес-центры в Москве.

В пространстве Clubhouse есть бесплатный фитнес-зал только для жителей с возможностью пригласить личного тренера; полноценный 25-метровый бассейн; хот-таб, хаммам, сауна и бьюти-зона. Во дворе-парке оборудованы многофункциональная площадка для футбола, баскетбола, волейбола и других командных видов спорта, воркаут-пространство для индивидуальных занятий и столы для пинг-понга.

ПРИНЦИПЫ FIT LAB

В разработке стандарта инфраструктуры для здорового образа жизни от Smindex принимали участие эксперты, создававшие лучшие фитнес-центры в Москве.

1

Всё только для жителей и бесплатно (включено в стоимость эксплуатации).

2

Заниматься спортом комфортно: не нужно куда ехать и даже выходить на улицу.

3

Размеры помещений и количество оборудования рассчитаны исходя из числа жителей.

4

Все пространства FIT LAB оснащены спортивным инвентарём от лучших мировых производителей.

5

Представлено оборудование для всех групп мышц и стилей тренировок.



Фитнес-зал по стандарту FIT LAB в доме «Лаврушинский»

ВСЕСЕЗОННЫЙ И ВСЕПОГОДНЫЙ ДВОР-ПАРК

Квартал расположен в собственном огромном дворе-парке площадью 1,7 гектара, закрытом для посторонних.

Двор-парк располагает к прогулкам



17 га
ПЛОЩАДЬ
ДВОРА-ПАРКА



Общественная территория

Живописный ландшафтный двор-парк с прогулочными зонами

Многоярусное пышное озеленение, цветники и высокие деревья антиаллергенных пород подобраны так, чтобы пространство радовало глаз в любое время года.

Ваш парк буквально заходит под дома, что делает его всепогодным. Под навесами зданий приятно проводить время и в дождь, и в жаркий день.

ДЛЯ ТИХОГО И АКТИВНОГО ОТДЫХА

Территория разделена на зоны активного и тихого отдыха для взрослых и детей. Здесь никто никому не будет мешать.

Сеть извилистых дорожек образует разнообразные маршруты прогулок, ограниченных только вашей фантазией. Здесь и «зелёные кабинеты», и гостиные с мягкой мебелью создают приватную атмосферу. Во дворе есть гамаки и подвесные качели, стильные диваны и скамьи для умиротворённого отдыха, уличные розетки для ваших девайсов.

Побудьте наедине с собой, устройте встречу, полкуютесь живописным пейзажем под плеск ручья и шелест листьев...



На просторной и закрытой территории двора-парка царит атмосфера загородной тишины и безмятежности

Многофункциональная спортивная площадка



Оазисы для тихого отдыха



В центре двора-парка расположена просторная зона отдыха с водоёмом, навесом и роскошной пихтой.

Во дворе есть площадка для командных видов спорта, воркаут-зона с многофункциональными тренажёрами, столы для пинг-понга и пространство для занятий йогой.



СОХРАНЯЮЩИЙ ВРЕМЯ БОГАТЕЮЩИЙ РАЙОН

Пресня — респектабельный район ЦАО, который сегодня переживает очередной расцвет и обновляется. Морально устаревшие постройки сменяются премиальными кварталами и домами, при этом сохраняется богатое культурное и историческое наследие. И без того насыщенная инфраструктура района совершенствуется и становится ещё разнообразнее.

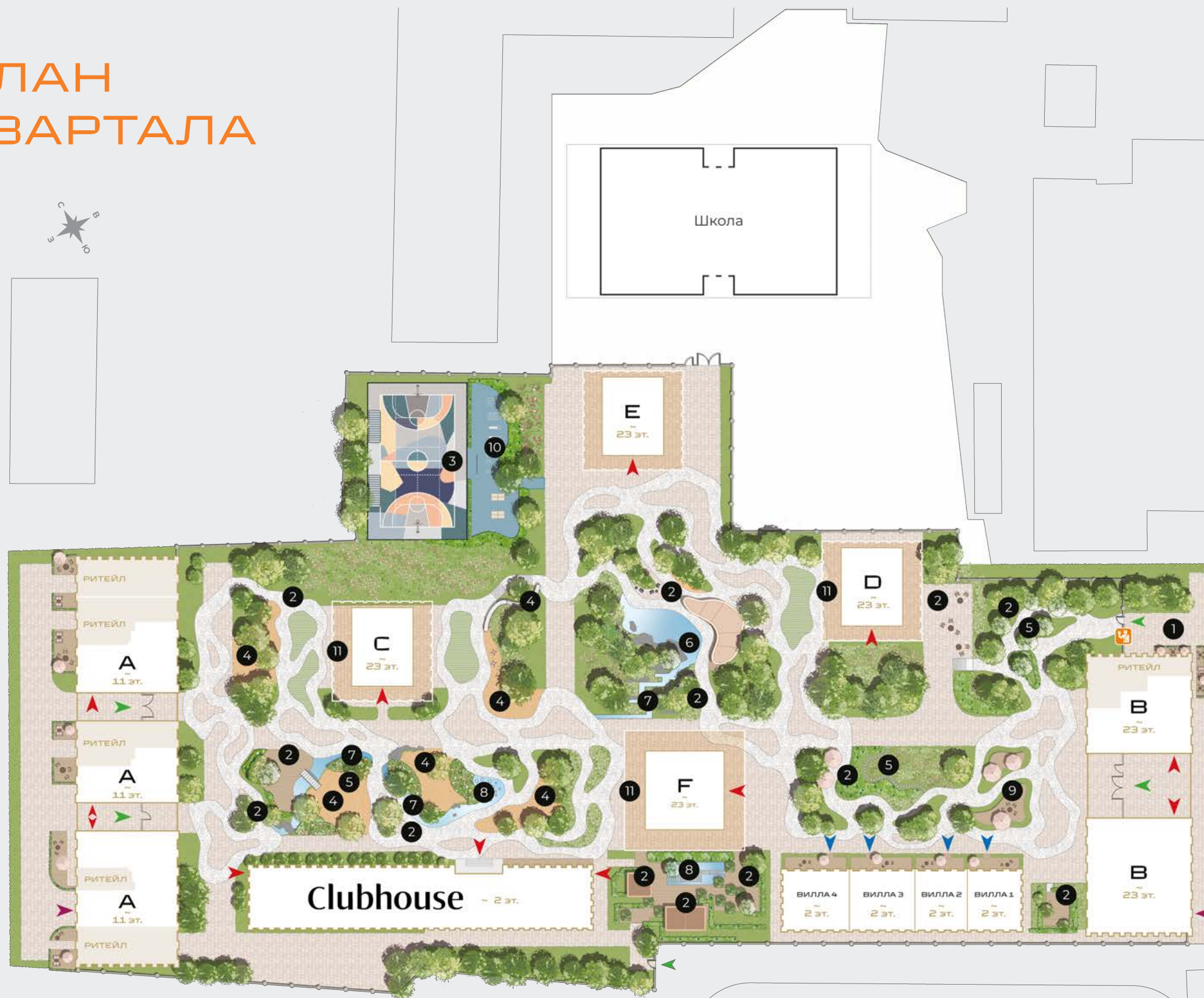


Краснопресненская набережная

ПЛАН КВАРТАЛА

Улица 2-я Черногрязская

Улица Сергея Макеева



- 1 Главный вход
- 2 Зона отдыха
- 3 Многофункциональная спортивная площадка
- 4 Детская площадка KID'S LAB
- 5 Арт-объект
- 6 Пруд
- 7 Ручей
- 8 Фонтан
- 9 Зона для йоги
- 10 Воркаут-зона
- 11 Крытый двор
- Вход в подъезд
- Вход на территорию
- Вход в виллу
- Въезд на паркинг
- Пост охраны

Clubhouse

- **Fit Lab**
Спортивный комплекс
- **Friend's Lab**
Соседский центр
- **Kid's Lab**
Детская игровая комната

ДОМ ПРОДАЖ

LIFE:TIME
ВРЕМЯ ДЛЯ ЖИЗНИ

БОГАТЕЮЩИЙ РАЙОН

Окружение LIFE TIME соответствует его премиальному уровню.

Особое положение и высокое качество жизни обеспечивает достойное ближайшее окружение, которое дарит тишину, безопасность и комфорт. Двадцать премиальных домов в локации уже построено и более 35 находится в активной стадии строительства, что привлекает в район более интеллигентную и обеспеченную аудиторию.

Исторически Пресня – район успешных, образованных и состоятельных людей. С XVII века это удобное и красивое место, хорошо связанное с остальной частью города, выбирали знать, духовенство и иностранцы.

Здесь располагались владения именитых родов: Кудриных, Романовых, Нарышкиных. При Петре I на Пресне поселились грузинские царственные особы. Столетиями богатые москвичи обустроивали этот район для собственной достойной и обеспеченной жизни. Их стараниями у Пресни сложились особая старомосковская атмосфера и культурный код.

ММДЦ «Москва-Сити» – крупнейший центр деловой жизни столицы



ВЫГОДНОЕ РАСПОЛОЖЕНИЕ

Пресня по-прежнему удобно расположена относительно центра Москвы и загорода. Не теряйте времени и передвигайтесь с комфортом, здесь всё рядом: и Москва-Сити, и Патриаршие пруды, и Новый Арбат. Быстро и легко добираться за город — у вас удобный выезд на Звенигородское шоссе.



Московский зоопарк

Гостиница «Украина»



Прямой выезд на Звенигородское шоссе	550 м
Станция метро «Улица 1905 года»	800 м
ТТК	1 км
Дом Правительства	1,5 км
Садовое кольцо	2 км
Москва-Сити	2 км
Кремль	4 км

Римско-католический кафедральный собор Непорочного Зачатия



- Красивые исторические здания и особняки
- Тихие улочки и живописные скверы
- Дома-музеи известных деятелей культуры, искусства и науки (Шаляпина, Даля, Маяковского, Тимирязева)
- Многочисленные церкви, православные храмы и католические соборы
- Старейший московский зоосад (1864 г.), сегодня — знаменитый столичный зоопарк
- Гастрокластер «Трёхгорной мануфактуры»

ПРЕМИАЛЬНАЯ ИНФРАСТРУКТУРА

Пресня – живой современный район с насыщенной премиальной инфраструктурой – продолжает активно развиваться с учётом потребностей жителей.

Вокруг роскошного квартала LIFE TIME сконцентрировано лучшее из того, что нужно прогрессивному горожанину сегодня, независимо от стиля жизни или предпочтений. Деловой, модный, семейный, образовательный, спокойный, безопасный, зелёный – все эти эпитеты подходят вашему району.



Трёхгорная мануфактура

Парк «Красногвардейские пруды»



Несмотря на центральное расположение, Пресня дарит тишину и помогает сформировать полезные для здоровья привычки. Это приятный прогулочный район и для детей, и для домашних питомцев, и для спортсменов, и для романтиков.

Благодаря многочисленным прудам и паркам Пресня занимает второе место в ЦАО по зелёным насаждениям.

Парк «Красногвардейские пруды», 8 га	350 м
Парк Декабрьского восстания, 6,6 га	650 м
Парк «Красная Пресня», 16,5 га	700 м
Краснопресненская набережная	1200 м

Краснопресненская набережная



- Лучшая детская и образовательная инфраструктура (школы, детские сады, планетарий, зоопарк – всего более 50 объектов)
- Известные культурные локации и новые знаковые места (Центр «Зотов»)
- Торговые и развлекательные объекты (более 100 мест)
- Модные кафе, рестораны уровня Michelin, гастрокластер «Трёхгорной мануфактуры» (более 50 мест в радиусе 2,5 километра)
- Разнообразные места для прогулок и спорта (от премиальных фитнес-клубов до парков и Краснопресненской набережной)
- Передовые медицинские клиники

РОСКОШНЫЙ МИНИМАЛИЗМ

Квартал LIFE TIME впечатляет своим безупречным, строго выверенным роскошным минимализмом. Он стильно выглядит снаружи и тщательно продуман внутри. Ничто не загромождает вашу жизнь и не создаёт досадных препятствий: здесь больше воздуха, пространства, времени. Больше жизни — и ничего лишнего.



Панорамные виды на Москва-Сити не оставляют равнодушными

РОСКОШНЫЙ СНАРУЖИ

Элегантный минимализм LIFE TIME подчёркивает статус квартала.

Концептуальные фасады от известного архитектурного бюро



LIFE TIME впечатляет своим безупречным, строго выверенным роскошным минимализмом

- Завораживающие фасады от модного и титулованного архитектурного бюро «Цимайло Ляшенко и Партнёры»
- Яркий, харизматичный стиль
- Современная роскошь минимализма – архитектурные объекты десятилетиями будут выглядеть актуально
- Башни из стекла, которые визуально растворяются в небе
- Панорамные окна дарят много света и безграничные виды

4

ВЫСОТНЫЕ БАШНИ
ПО 23 ЭТАЖА



Динамика
строительства

РОСКОШНО ПРОДУМАН ВНУТРИ

Просторные дизайнерские лобби
отличает сдержанная роскошь.

Зона ресепшен в лобби



7 М
ВЫСОТА ПОТОЛКОВ
В ЛОББИ



Просторные лобби с безупречным дизайном

Зона ожидания в лобби



Дорогие материалы (натуральный камень, текстурированное стекло), атмосферное освещение, потолки высотой до 7 метров, консьерж, который сэкономит ваше время и быстро решит любой вопрос, зона ожидания с дизайнерской мебелью, комната для хранения колясок и детских велосипедов, гостевой санузел.

Здесь можно выпить кофе или взять его с собой, провести время за приятной беседой с соседями, — всё это делает лобби ещё одним полноценным пространством для жизни вне квартиры.



РОСКОШЬ КОМФОРТА

Ваше пребывание дома должно быть максимально комфортным. Для нас это аксиома, и мы позаботимся о том, чтобы всё просто работало. Наши технологии и системы комфорта сэкономят ваше время и внимание для чего-то более приятного и полезного: сна, отдыха, общения с близкими.



В зонах для тихого отдыха ничто не будет отвлекать вас от беседы и любимой книги

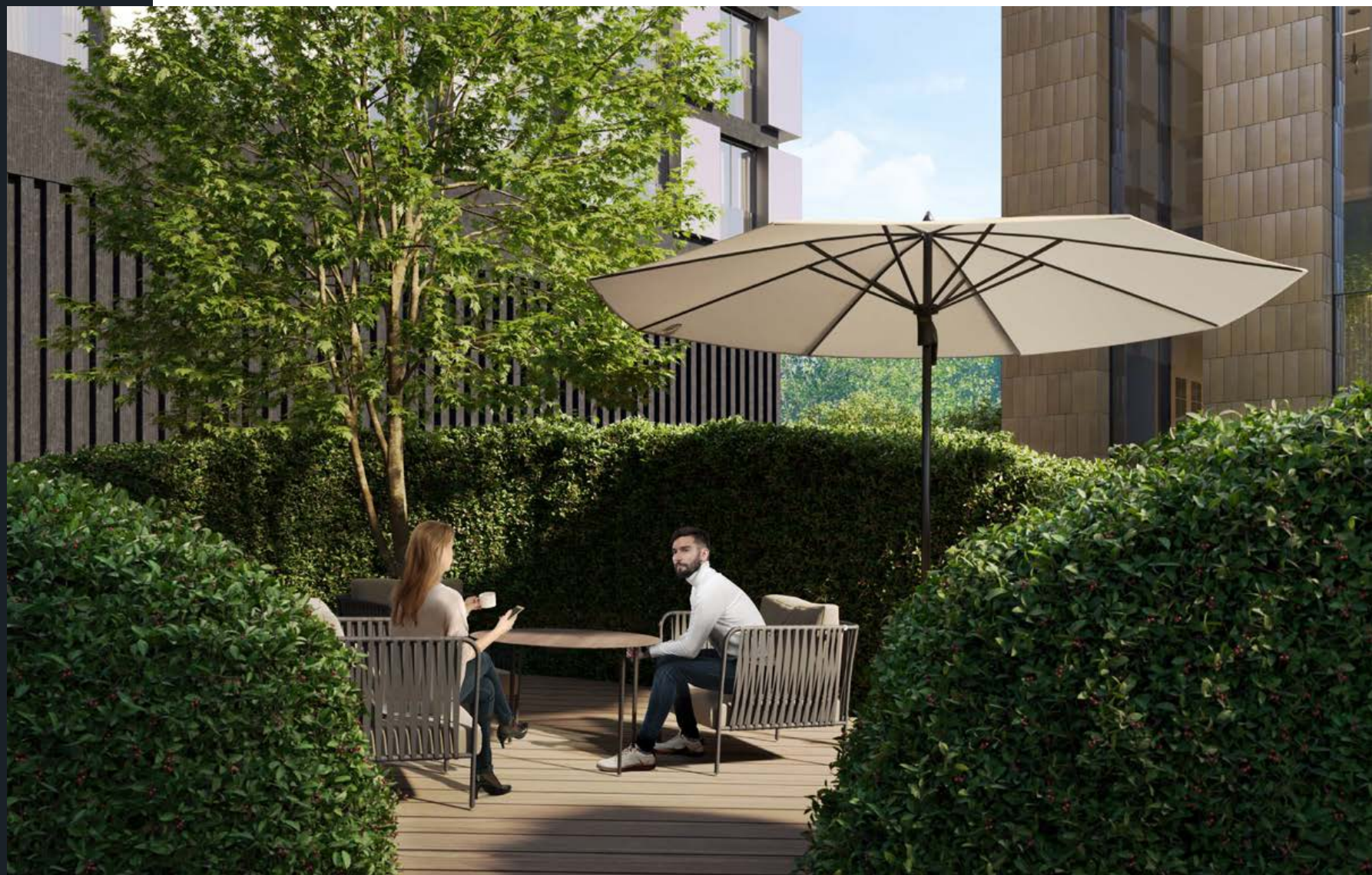
ТИШИНА И ПРИВАТНОСТЬ

Мы используем особые технологии строительства, которые обеспечивают максимальный комфорт вам и вашим соседям, когда никто никому не мешает и не нарушает ничей покой.

Бесшумные лифты обеспечивают тишину и покой



- Межквартирные стены установлены на специальные вибропрокладки
- Особые стеклопакеты с улучшенной звукоизоляцией
- Все системы комфорта (вентиляция, кондиционирование и даже канализация) бесшумны
- Всё инженерное оборудование установлено на виброопоры, изолировано шумопоглощающими материалами и размещено максимально далеко от жилых пространств, преимущественно на подземном этаже
- Бесшумные лифты с интеллектуальной системой управления.



Здесь всегда царит спокойная атмосфера и не слышен рабочий гул центра города

Роскошные интерьеры лобби



Мы заботимся о вашей приватности:

- на каждом этаже в среднем всего три квартиры;
- закрытая охраняемая территория;
- деликатный сервис – уборка проводится так, чтобы не мешать жителям.

ПОЛНЫЙ КОМПЛЕКТ ЛУЧШИХ СИСТЕМ КОМФОРТА

1

В доме установлены приточно-вытяжная вентиляция с системой тонкой фильтрации, УФ-лампы для обеззараживания. Воздух в квартире всегда свежий, без неприятных запахов.

2

Центральная система кондиционирования, на кровле устанавливается отдельный VRF-блок для каждого этажа (с подключением нескольких квартир). Вам остаётся выбрать только внутренний модуль, подходящий по мощности и дизайну.

3

Центральная система увлажнения в каждой квартире. Это один из важных факторов хорошего самочувствия и комфорта. Воздух оптимальной влажности:

- подавляет пыль и аллергены;
- устраняет сухость в глазах, носу, горле;
- предотвращает старение кожи, появление морщин, потерю влаги;
- продлевает срок службы паркета и мебели, изделий из кожи, текстиля и других натуральных материалов.

4

Очистка воды позволяет готовить еду и принимать ванну не только с комфортом, но и с пользой для здоровья.

5

Горячая вода круглый год.

6

Бесшумные лифты.

7

Поэтажный, раздельный сбор мусора.

8

Комплексная система безопасности не нарушает комфорта жителей и при этом обеспечивает высочайший уровень защиты и надёжности:

- круглосуточная охрана;
- контроль доступа;
- видеонаблюдение за детской площадкой, к которому могут подключиться родители.



УМНАЯ СИСТЕМА УПРАВЛЕНИЯ ЗДАНИЕМ

Building Management System (BMS)* управляет системами комфорта в доме: в автоматическом режиме собирает данные и оптимизирует работу всех инженерных систем, информирует диспетчера об отклонениях. Это исключает человеческий фактор и неожиданные сбои. В зону ответственности BMS входят: электро- и водоснабжение, освещение, вентиляция, отопление, кондиционирование, пожаротушение, телекоммуникации, безопасность. Такая система позволяет заметно экономить ресурсы и оперативно устранять недостатки. Sminex использует эту технологию во всех своих зданиях более 10 лет. Пример работы BMS: система кондиционирования самостоятельно поддерживает оптимальную температуру и уровень свежести воздуха в здании, учитывая погодные условия и при этом экономя энергию.

* Система управления зданием.

КОМФОРТНЫЙ И ПРОСТОРНЫЙ ПАРКИНГ

Роскошный просторный паркинг с премиальной отделкой, которая превращает его в стильное и уютное пространство. Здесь предусмотрено всё для комфорта автовладельцев.

- Доступ на быстрых и бесшумных лифтах
- Келлеры
- Зарядки для электромобилей
- Тележки для удобной и быстрой разгрузки продуктов



Просторные и комфортные парковочные места, чтобы вы с комфортом селись в любой автомобиль и выходили из него

Проезды шириной более 6 метров



Келлеры для хранения сезонных и габаритных вещей



При желании вы можете подключиться к Wi-Fi или системе видеонаблюдения за своим автомобилем. Мы позаботились обо всех важных деталях для владельцев личного транспорта: угол наклона въездной рампы рассчитан на спорткары, а ширина проездов составляет более 6 метров.

ПРЕМИАЛЬНАЯ СЛУЖБА КОМФОРТА

Служба комфорта SmineX обеспечивает сервис высокого уровня. Круглосуточно заботится о доме, его жителях и гостях. Внимательно следит за тем, чтобы всё работало так, как было изначально задумано.



Мы практикуем уважительное отношение к каждому клиенту и персональный подход. У нас работают доброжелательные и вежливые сотрудники.

Мы сохраняем облик и концепцию дома, не допускаем изменений фасадов, поддерживаем интерьеры и элементы благоустройства в первозданном виде.

Мы совершенствуем существующие сервисы и внедряем новые. Для нас важно, чтобы в доме всё было так, как хотят жители, — мы прислушиваемся к их пожеланиям, проводим опросы и голосования. Это помогает нам совершенствоваться и улучшать наш сервис.

Для удобства клиентов мы принимаем обращения (заказы услуг, жалобы, предложения) по телефону, через ресепшен и в мобильном приложении. В смартфоне доступны оплата счетов, заказ услуг и сервисов, статистика, общение с нашими сотрудниками.

НАИБОЛЕЕ ВАЖНЫЕ УСЛУГИ ВКЛЮЧЕНЫ В СТАВКУ ЭКСПЛУАТАЦИИ:

- консьерж в лобби с оптимальным графиком работы 12/7;
- круглосуточная диспетчерская служба;
- обслуживание общедомовых инженерных систем;
- уход за двором-парком;
- подключение к камерам видеонаблюдения;
- Wi-Fi на всей территории дома;
- мытьё окон и фасадов два раза в год;
- обеспечение безопасности;
- обслуживание лобби-бара, Clubhouse, FIT LAB, KID'S LAB, FRIEND'S LAB.

ДОПОЛНИТЕЛЬНЫЕ СЕРВИСЫ ЛЕГКО ЗАКАЗАТЬ ЧЕРЕЗ МОБИЛЬНОЕ ПРИЛОЖЕНИЕ:

- обслуживание инженерных систем внутри квартир;
- услуги сантехника, электрика, плотника;
- клининг квартир, включая уборку снега на террасах;
- индивидуальное мытьё окон;
- доставка питьевой воды;
- сезонное хранение негабаритных вещей;
- услуги курьеров, химчистки;
- переезд, перевозка крупногабаритных грузов;
- сезонный шиномонтаж и хранение колёс.

ШИРОКИЙ ВЫБОР РОСКОШНЫХ КВАРТИР

Роскошь — это индивидуальность и выбор. Разнообразие лотов в квартале LIFE TIME впечатлит даже самых взыскательных и искущённых покупателей.

Выбрать
квартиру



Из квартир открываются потрясающие виды

УДИВИТЕЛЬНЫЕ КВАРТИРЫ

В квартале LIFE TIME 511 квартир, включая 28 пентхаусов и 4 виллы с отдельными входами, которые продаются без отделки. В сердце двора-парка расположены приватные башни в окружении элегантных и роскошных домов квартала.

- 94 варианта планировочных решений с максимальным функционалом для любого жизненного сценария;
- В среднем три квартиры на этаже;
- Просторные одно- и двухэтажные квартиры с террасами и высокими (до 3,5 метра) потолками;
- Благодаря панорамному остеклению в квартирах много света.



КВАРТИРЫ
НА ЭТАЖЕ



Жителей встречают элегантные лобби с высотой потолков 7 метров

Главная особенность башен — непрерывное панорамное остекление вдоль всего фасада



Вход в башни осуществляется только из закрытого двора-парка или с подземного паркинга. Высокий уровень первого жилого этажа (7 метров) и элегантная консоль дарят дополнительное ощущение приватности и респектабельности.

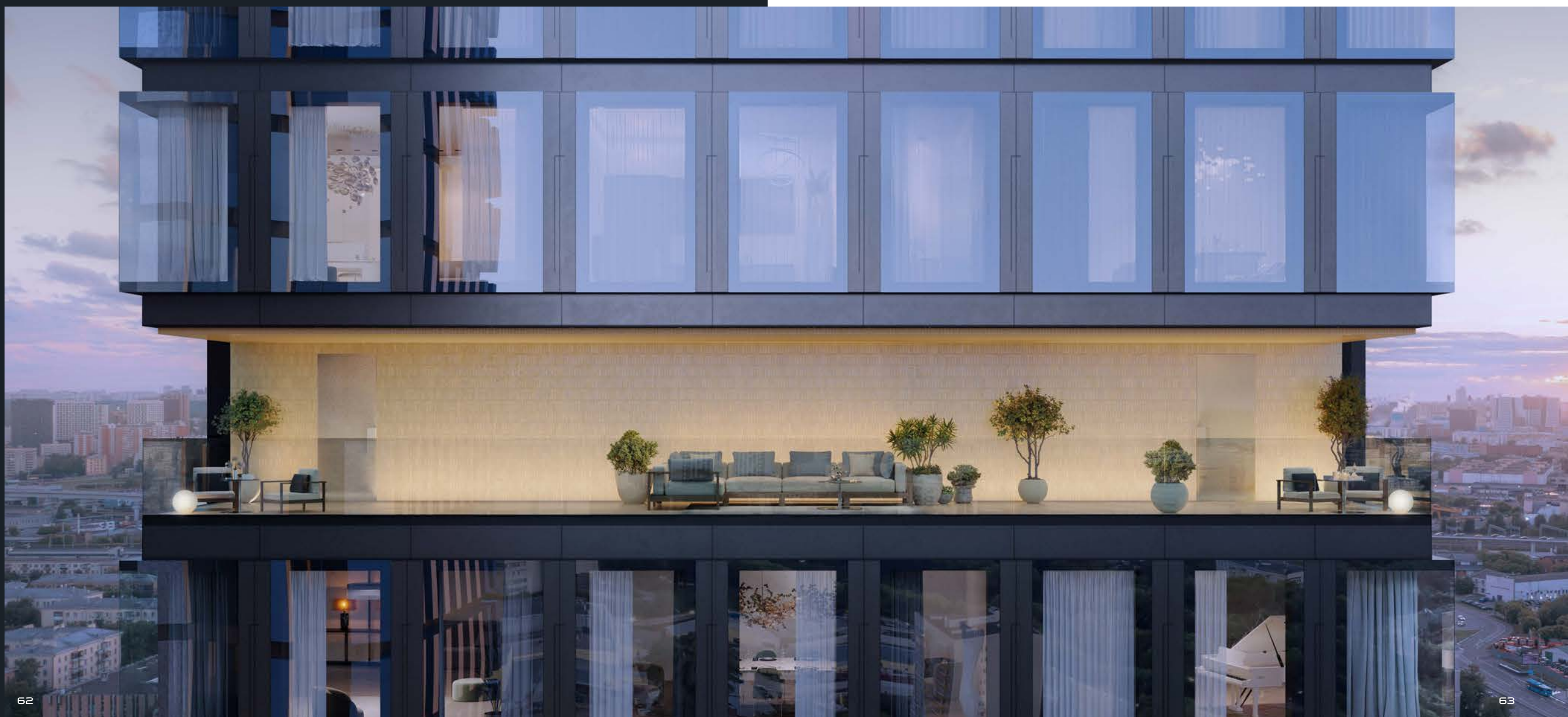
Из панорамных окон открываются завораживающие виды на четыре стороны света: Москва-Сити, великолепный двор-парк, Москва-река или сталинские высотки — выбор за вами!

СКАЙ-ВИЛЛЫ

Уникальный архитектурный акцент на высоких этажах.

Одно- или двухэтажные лоты с выходами на собственную террасу, скрытую от посторонних глаз, высотой один, три или четыре этажа, где можно обустроить летнюю гостиную для частного отдыха с потрясающими видами на город.

На собственной террасе можно выпить чашку кофе или посидеть с бокалом вина





ПЕНТХАУСЫ С ТЕРРАСАМИ И КАМИНАМИ

Пентхаусы роскошного квартала LIFE TIME — это захватывающие панорамные виды, исключительные привилегии и премиальный образ жизни. Потолки высотой 3,43 метра. Предусмотрена возможность установки настоящего дровяного камина, который будет согревать прохладными вечерами.

Террасы открывают простор для воображения: здесь вы можете устроить ландшафт-зону, проводить романтические ужины и завтраки, заниматься йогой, разбить цветущий сад.

Пентхаусы с выходом на просторные террасы на крыше создают невероятное ощущение комфорта и приватности



ШИКАРНЫЕ ВИЛЛЫ

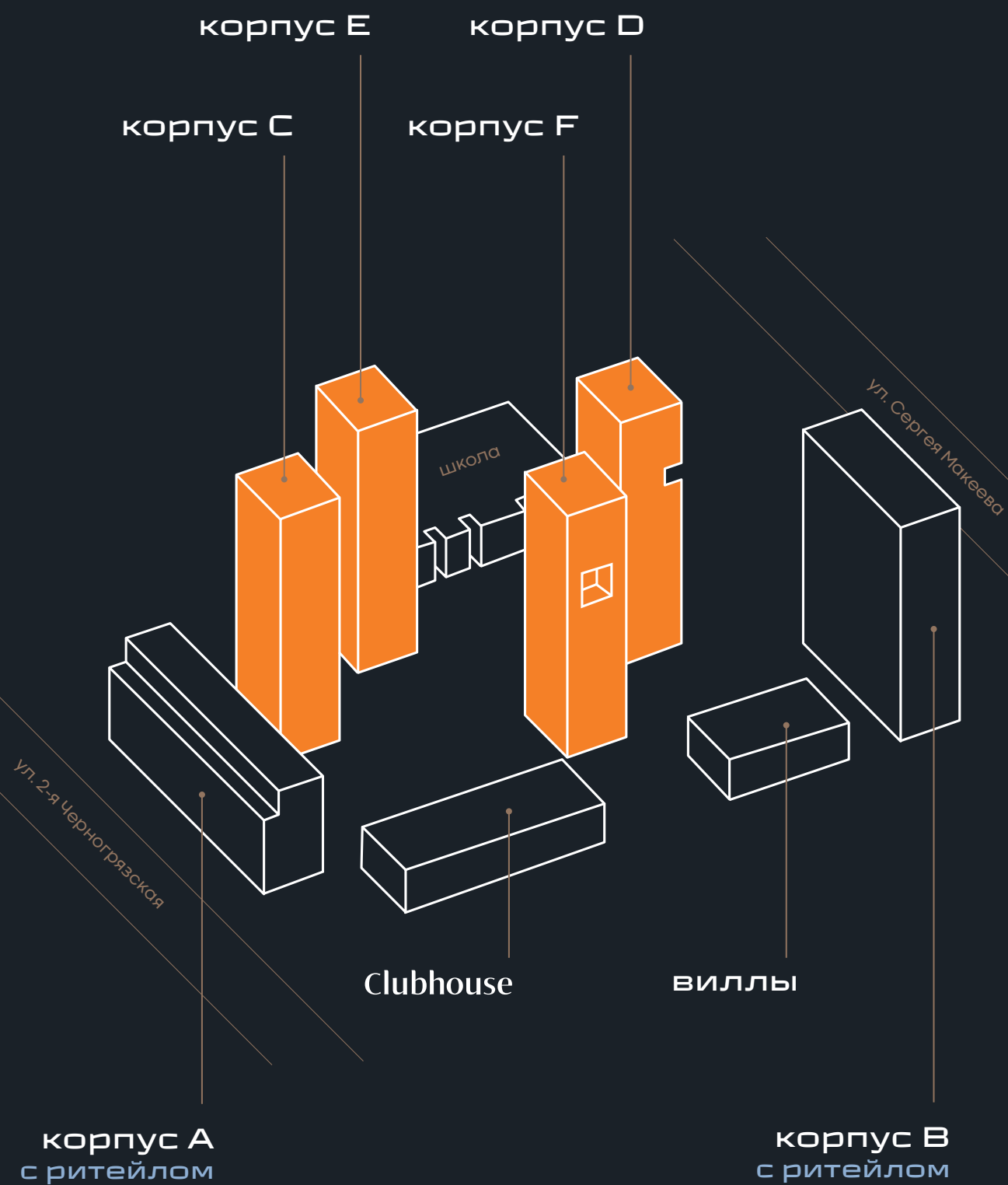
Виллы дарят ощущение приватной и расслабленной загородной жизни в центре современного мегаполиса.

У каждой виллы свой отдельный вход



Виллы расположены обособленно, но при этом жители пользуются всей насыщенной инфраструктурой дома. Террасы на кровле и просторные патио выступают в качестве дополнительного пространства, которое вы наполните по своему вкусу и желанию. А высокие потолки (4,5 метра на первом этаже и 3,5 – на втором) и прямой доступ на подземный паркинг подчеркнут особый статус владельцев вилл.

ДОМ В ЦИФРАХ



4

высотные башни

2

дома с ритейлом на 1-м этаже

4

виллы с террасами

1,7 га

площадь двора-парка

6

помещений ритейла

410

машино-мест на паркинге

483

квартиры

28

пентхаусов

до

3,5 м

высота потолков

Sminex

ДЕВЕЛОПЕР № 1 ПРЕМИАЛЬНОЙ И ЭЛИТНОЙ НЕДВИЖИМОСТИ

Для нас важно создавать уютные и красивые дома, поэтому мы никогда не экономим! В проектах от Sminex, как в хорошем костюме, красиво даже с изнанки, при этом каждый дом на 100% соответствует изначальному проекту.

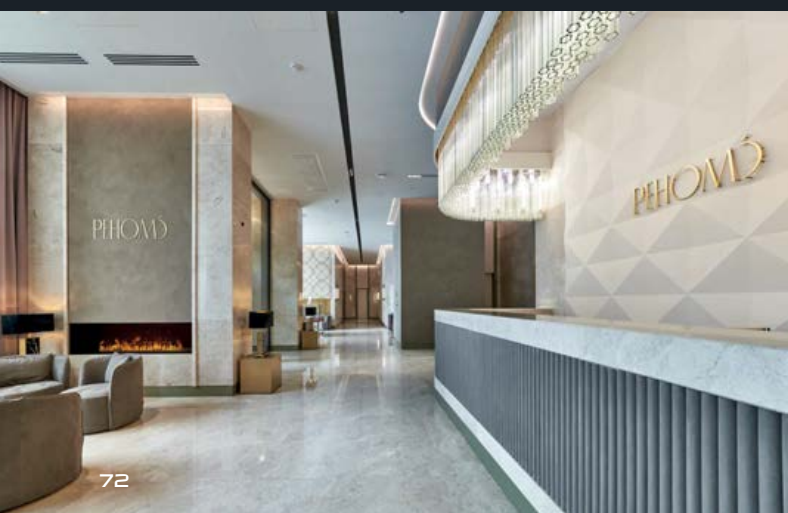
Sminex обладает 23-летним опытом строительства жилой и коммерческой недвижимости. За это время компания реализовала более 100 проектов площадью 8 млн м².

Sminex был создан в 2007 году. В 2022 году приобрёл компанию «Интеко», которая начала заниматься девелопментом в 2001 году. Это позволило объединить многолетний опыт строительства домов и наработанные технологии.

Элитный дом «Малая Ордынка 19»



Элитный дом «Реномэ», ул. Новослободская, 24



Мы создаём комфортную и престижную среду. Заботимся о комфорте клиента на каждом этапе: при выборе объекта, во время покупки, ожидания ключей, на этапе жизни и работы в построенных домах.



Премиум-квартал JAZZ, ул. Суцёвский Вал, 49



Клубный дом «Обыденский № 1», 3-й Обыденский пер., 1

Мы смотрим на дома и сервисы глазами клиентов. Для нас важно, как человек будет чувствовать себя в построенном доме. Вкладываем душу в каждый элемент и продумываем всё до мелочей. Продукты компании отличаются максимальной комплектацией и зачастую превосходят продукты конкурентов.

Мы создаём проекты в соответствии с фирменными стандартами. Они включают развивающие детские пространства Kid's Lab, насыщенную инфраструктуру для здорового образа

жизни Fit Lab, соседские центры и стандарты добрососедства Friend's Lab. Мы создаём в домах просторные зелёные дворы, роскошные лобби, комфортные паркинги, самые полные системы комфорта и продуманные планировки.

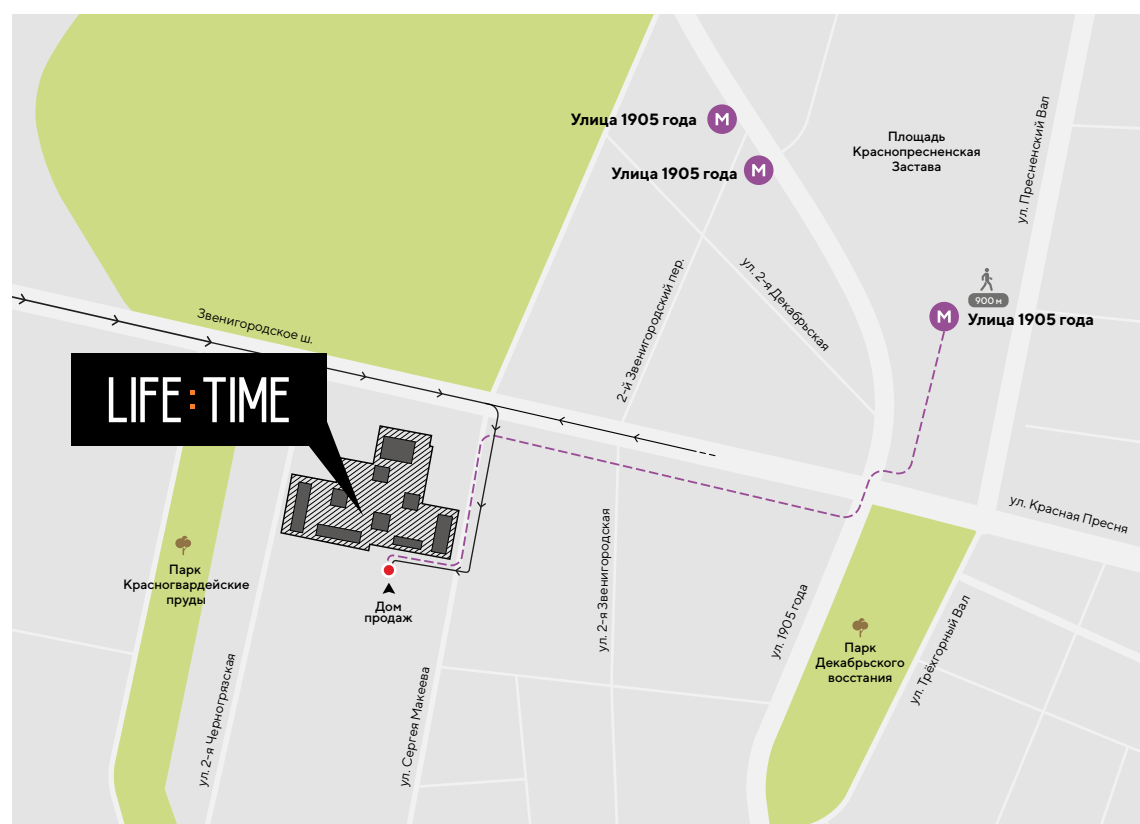
Заботу о построенных домах мы доверяем Службе комфорта Sminex. Она предлагает жителям сервис уровня пятизвёздочных отелей, а также сохраняет изначальный облик и концепцию домов, чтобы всё выглядело и работало так, как было обещано клиентам.

ДОМ ПРОДАЖ

Москва, ул. Сергея Макеева, 9, корп. 3

+7 495 135 31 00

Ежедневно с 9:00 до 21:00



life-time.moscow



Дом продаж
Яндекс Карты



Telegram-канал

Проектная декларация на наш.дом.рф и life-time.moscow. Застройщик – АО «СЗ "Сергея Макеева"». Любая информация, представленная в брошюре, носит информационный характер и ни при каких условиях не является публичной офертой, определяемой положениями статьи 437 ГК РФ.

+7 495 135 31 00

life-time.moscow