



OCEAN

ЖИЛОЙ
КОМПЛЕКС CITY

САМЫЙ

САМЫЙ

САМЫЙ

САМЫЕ СМЕЛЫЕ МЕЧТЫ

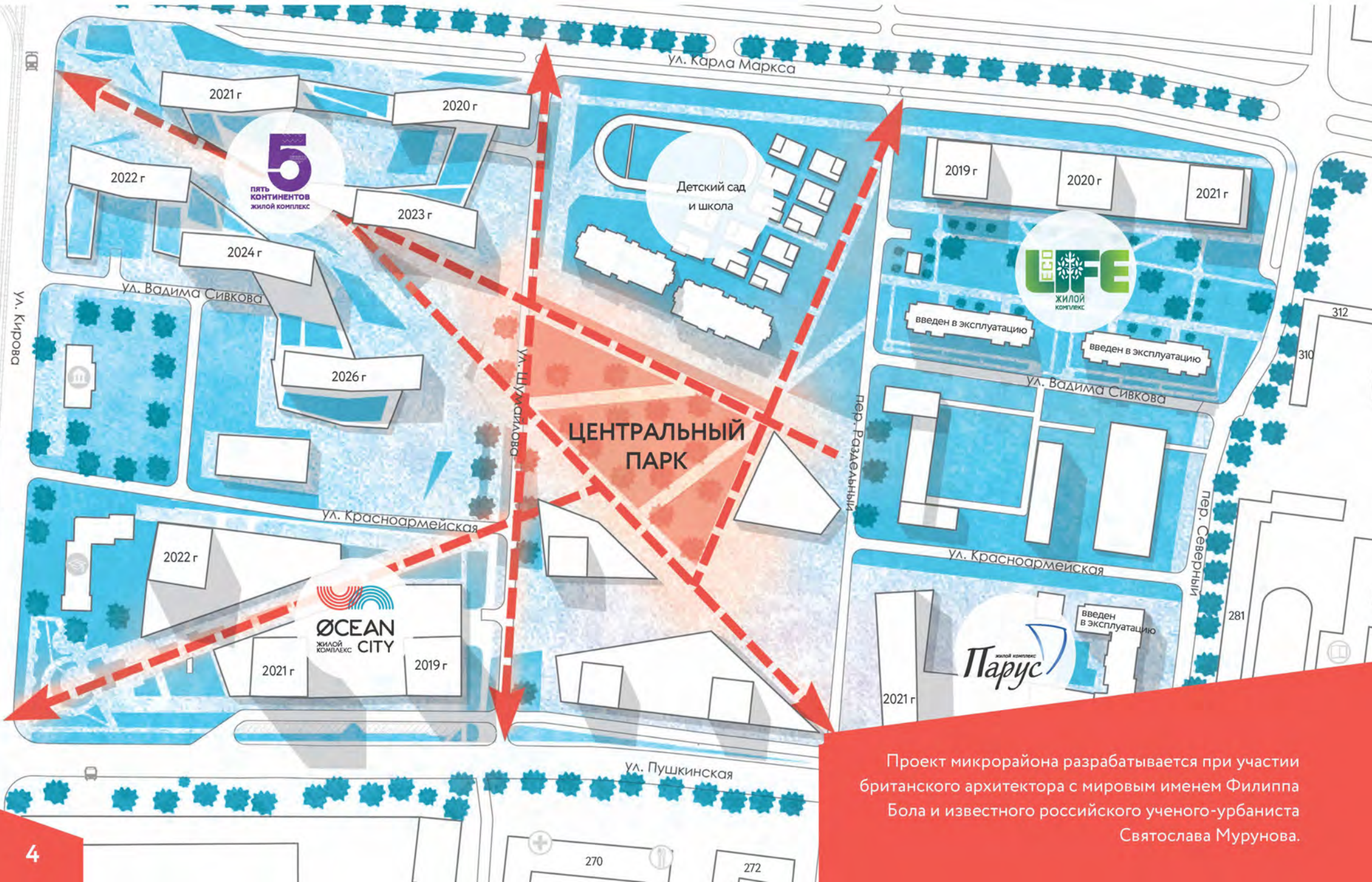
Ocean city – особенный, современный, прорывной дом в самом центре Ижевска. Тот самый дом на Пушкинской, о котором все говорят.

Дом, из которого открываются самые захватывающие виды на город из распахнутого настежь витражного окна или со смотровой площадки на крыше.

Дом, которым хочется гордиться!

Дом, в котором вы будете жить!





Проект микрорайона разрабатывается при участии британского архитектора с мировым именем Филиппа Бола и известного российского ученого-урбаниста Святослава Мурунова.

САМЫЙ ПЕРСПЕКТИВНЫЙ РАЙОН

Ocean city находится в одном из самых престижных районов города – на перекрестке улиц Пушкинская и Кирова в самом центре Ижевска.

Уже скоро этот микрорайон напротив Администрации города станет новым культурным и бизнес-центром Ижевска.

4

СОВРЕМЕННЫХ
ЖИЛЫХ
КОМПЛЕКСА

16

ЖИЛЫХ
ДОМОВ

2

ПЕШЕХОДНЫЕ
АЛЛЕИ

1 500

ПАРКОВОЧНЫХ
МЕСТ

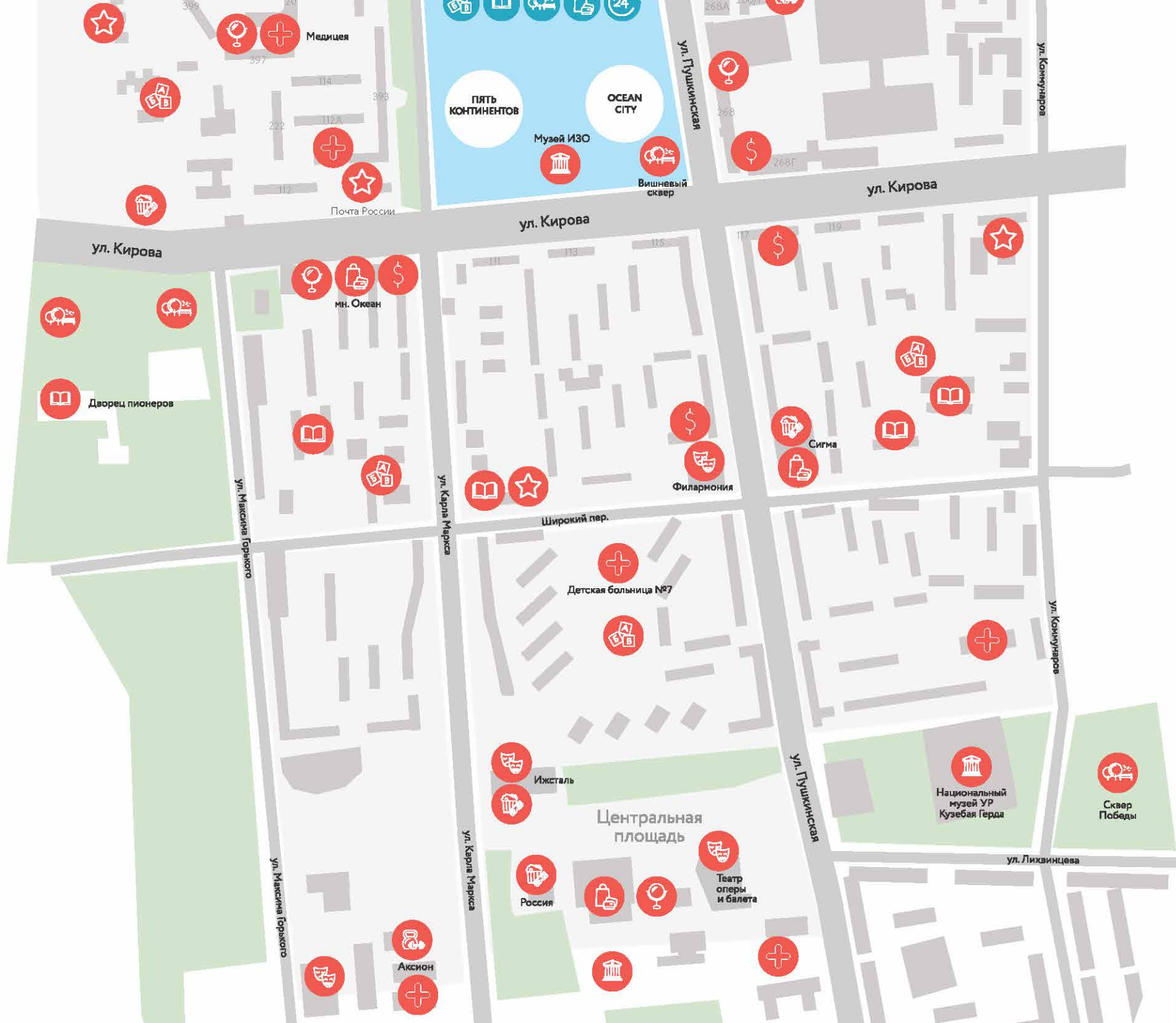
10 000 м²

ПРОГУЛОЧНЫХ И ЗЕЛЕНых
ЗОН ДЛЯ ЖИТЕЛЕЙ ГОРОДА

САМЫЙ ЦЕНТР ГОРОДА

В шаговой доступности вы найдете все, что важно и нужно именно вам. В центре города есть все для молодой пары, успешного бизнесмена, отвязного тусовщика и семьи с детьми.

-  > Парк
-  > Кинотеатр
-  > Театр
-  > Музей
-  > Фитнес-центр
-  > Сервисы
-  > Банки
-  > ТЦ и ТРЦ
-  > Салон красоты
-  > Детский сад
-  > Школа
-  > Мед. учреждения



САМЫЙ ЦЕНТР СОБЫТИЙ





5700м²
ДЛЯ ПЕШЕХОДНЫХ
ПРОГУЛОК

- > Парк нового района
- > Площадь с фонтаном и скамейками
- > Пешеходный бульвар



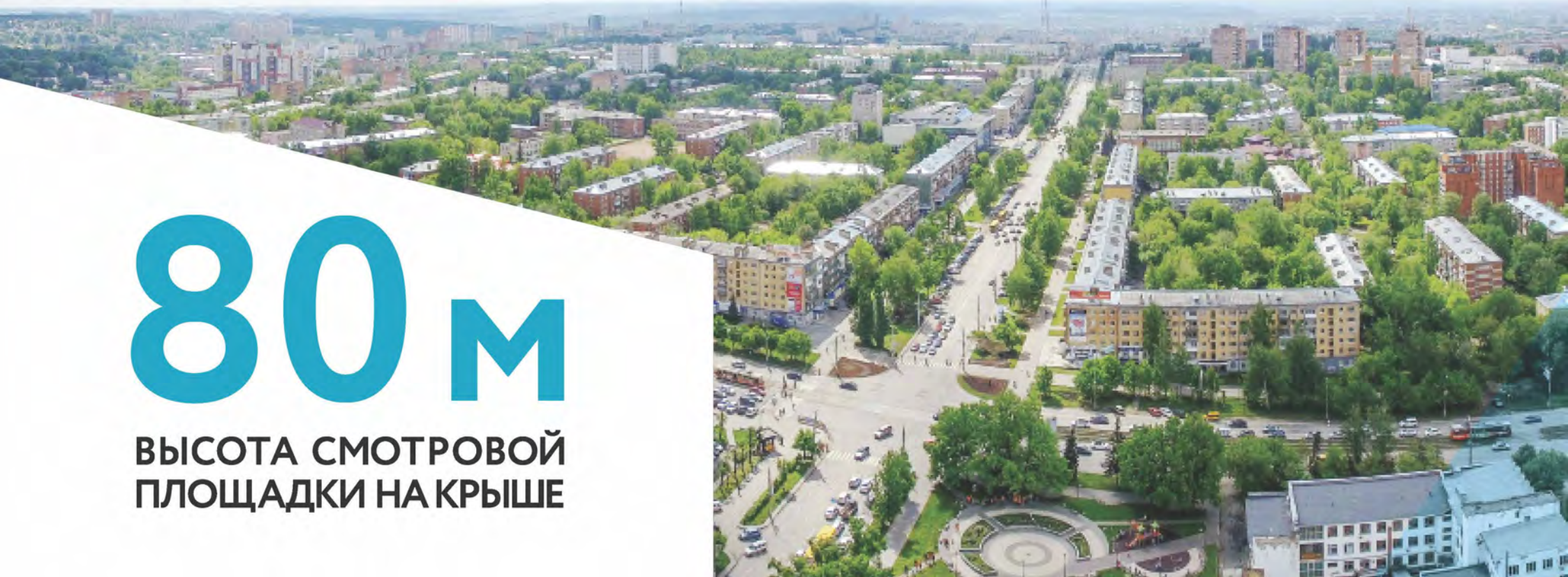
7300м²
ДЛЯ МАГАЗИНОВ,
ОФИСОВ И КАФЕ

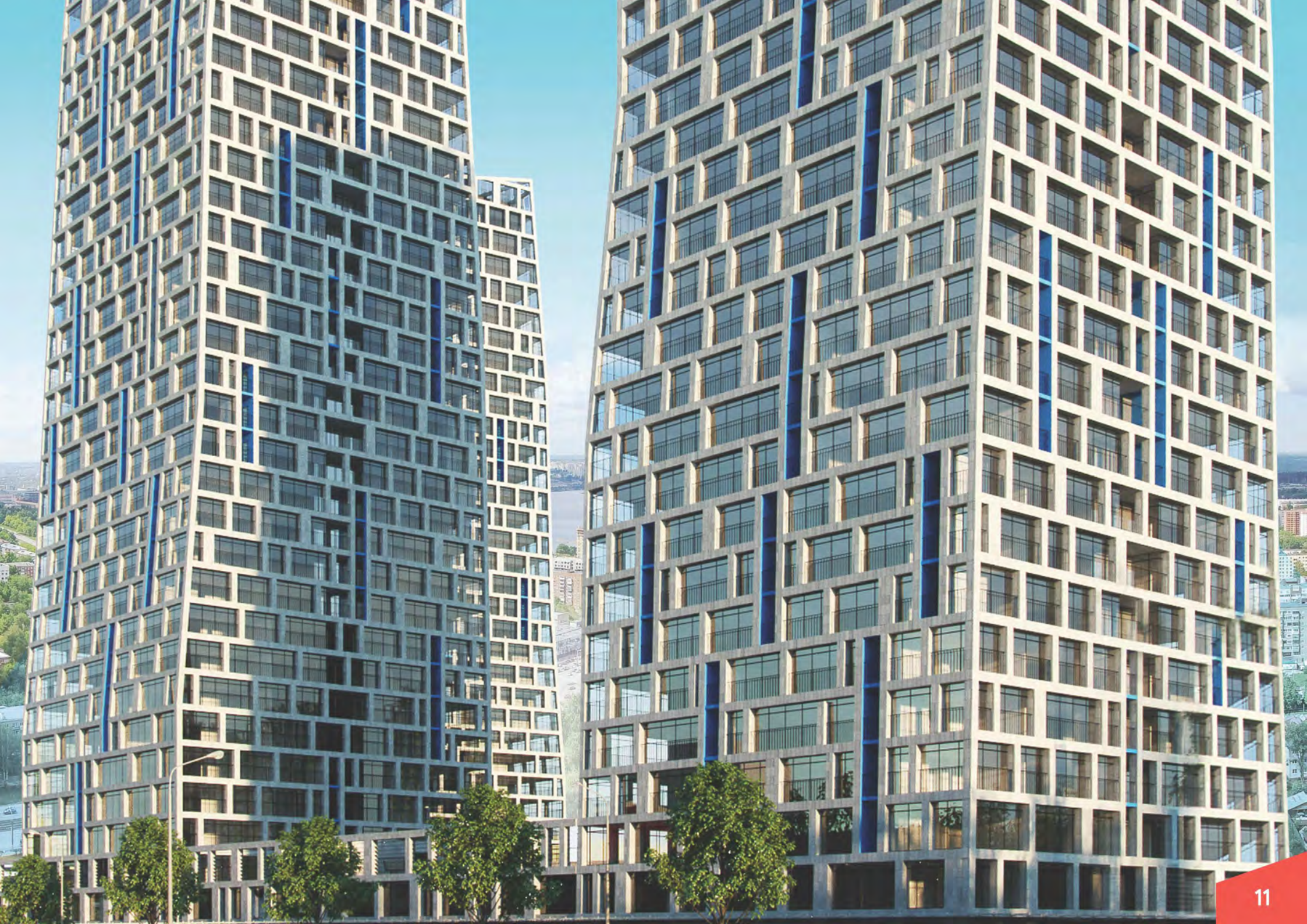
- > Подземный паркинг
- > Торговая галерея
- > Кафе и рестораны

САМЫЙ ЗАХВАТЫВАЮЩИЙ ВИД НА ГОРОД

80 м

ВЫСОТА СМОТРОВОЙ
ПЛОЩАДКИ НА КРЫШЕ







САМЫЙ ПРОДУМАННЫЙ ДВОР

Территория двора в Ocean city – это полностью частная зона отдыха, доступная только жителям комплекса. Двор расположен на эксплуатируемой кровле офисной части здания на высоте 8,5 метров от земли.

8,5м
ОТ ЗЕМЛИ



> Площадка
для стритбола



> Место
для занятий йогой



> Уличные тренажеры



> Детский
морской городок



> Беседки
для отдыха взрослых

САМЫЙ АТМОСФЕРНЫЙ ДОМ

Вы улыбнетесь соседу и встретите гостей в чистом и светлом холле, выполненном в морской тематике по индивидуальному дизайн-проекту.

Каждый день вы попадаете домой еще до того, как переступили порог своей квартиры.

- > Просторная входная группа.
- > Капельный фонтан.
- > Зона ожидания, где можно дождаться такси, встретиться с курьером или провести деловую встречу.
- > Отзывчивый консьерж.
- > Собственная профессиональная управляющая компания.



4 ЛИФТА В СЕКЦИИ



Каждый дом оборудован четырьмя лифтами марки OTIS. Два пассажирских и два грузопассажирских лифта быстро доставят вас как на ваш этаж, так и на подземный паркинг.

ВХОДНЫЕ СТАЛЬНЫЕ ДВЕРИ



В каждой квартире установлены надежные звукоизолирующие стальные двери, цвет которых подобран в соответствии с дизайном лифтовых холлов.

ИНДИВИДУАЛЬНЫЕ КЛАДОВЫЕ И КОЛЯСОЧНЫЕ



Разгрузите пространство квартиры – храните санки, коляски, зимнюю резину и другие габаритные вещи на этаже, в специально оборудованных кладовых.

СОБСТВЕННАЯ УПРАВЛЯЮЩАЯ КОМПАНИЯ

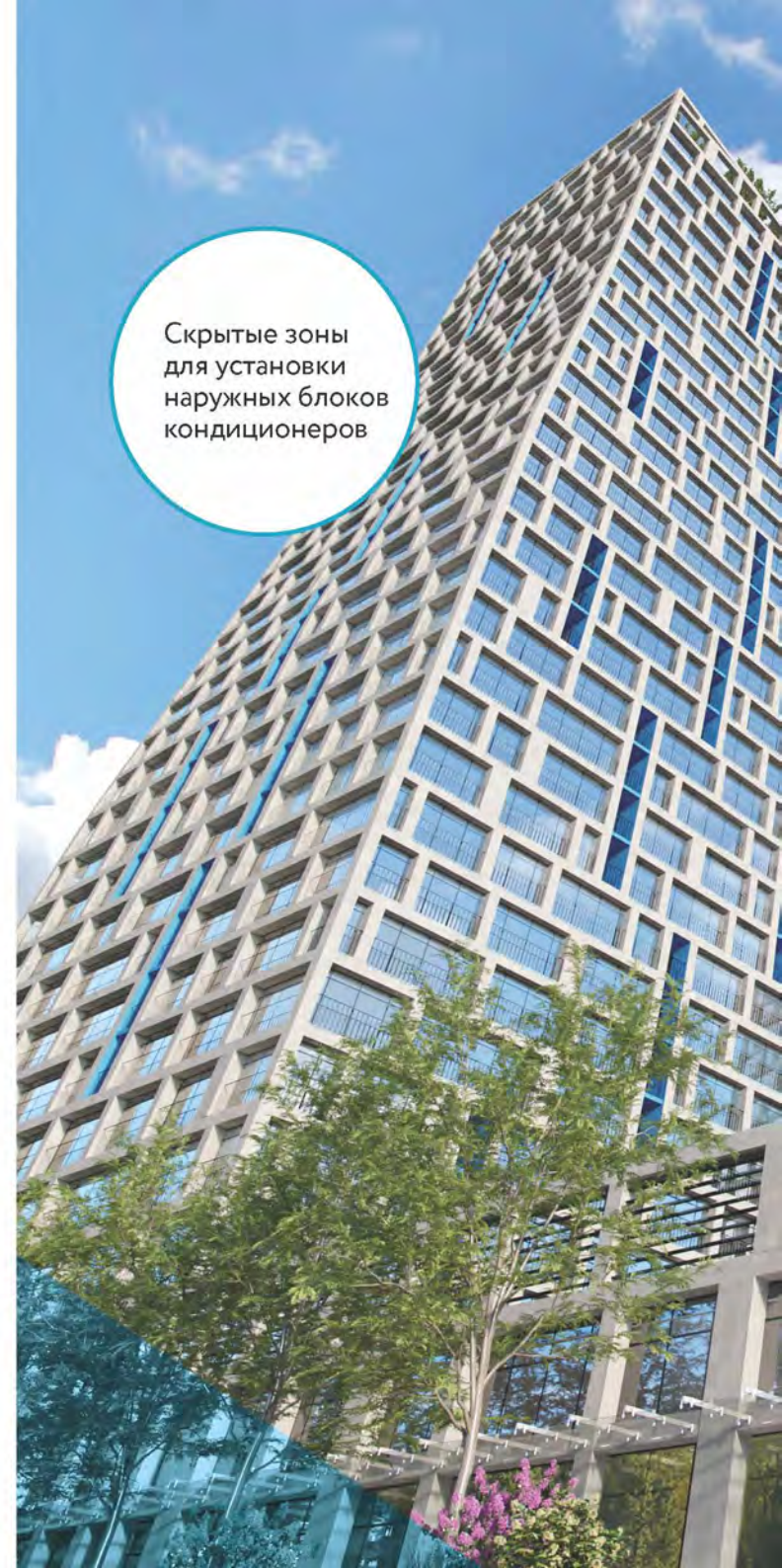



Управляющая компания работает в интересах жителей дома и обеспечивает сохранность и порядок в холле, во дворе и придомовой территории комплекса.

САМЫЙ КОМФОРТНЫЙ ДОМ

САМЫЕ СОВРЕМЕННЫЕ ИНЖЕНЕРНЫЕ РЕШЕНИЯ

Скрытые зоны
для установки
наружных блоков
кондиционеров





Уникальная
архитектура
здания

25
этажей

- > Монолитная технология строительства обеспечивает равномерную и незначительную усадку здания, а отсутствие внутренних несущих стен создает простор для индивидуальных планировок.
- > Фасадная система «тепло-холод». Визуальный образ сплошных монолитно-стеклянной конструкции, при этом только часть фасадов является окнами.
- > Выделенные места для размещения наружных блоков кондиционеров на открытых балконах сохраняют архитектурный облик здания и конструкцию наружных стен.
- > Оригинальная геометрия здания с изгибом, повторяющим коралл на дне океана.
- > Архитектурно-декоративная «корона» на верхней части дома подчеркивает стилистику здания, создает эффект парения и, благодаря подсветке в ночное время суток, эффектно выделяет дом в общегородской среде.

САМЫЕ СОВРЕМЕННЫЕ ИНЖЕНЕРНЫЕ РЕШЕНИЯ

2,72м

ВЫСОТА ПОТОЛКОВ

190 мм

толщина керамзитных
блоков в межквартирных
перегородках

**ШУМОИЗОЛЯЦИЯ
ПОЛА:**

- > ЖБ плита
- > 8 мм толщина шумоизоляции
- > 72 мм выравнивающей полусухой стяжки



2,3м

высота оконных проемов

ОКНА:

- > Алюминиевый профиль
- > 2-х камерный стеклопакет с энергосберегающим покрытием
- > Ударопрочные стекла
- > Ручки с ограничителями для детей

СИСТЕМА ОТОПЛЕНИЯ:

- > Поквартирная разводка коммуникаций в полах
- > Встроенные в пол конвекторы
- > Настенные радиаторы

- > Стены из керамзито-бетонных блоков с высоким показателем теплоизоляции устойчивы к воздействию влаги.
- > Межкомнатные перегородки (пазо-ребневые плиты по технологии Кнауф) обеспечивают повышенную прочность конструкций и качественную шумоизоляцию.
- > Система отопления с лучевой поквартирной разводкой и отсутствием вертикальных стояков позволяет регулировать настройку радиаторов в каждой квартире. Конвекторы встроены в пол и не нарушают внешний вид витражного остекления. Настенные радиаторы создают комфортную температуру в помещениях.
- > Система вентиляции с естественным побуждением обеспечивает комфортный уровень проветривания. На кухне два вывода вентиляции, один из которых предназначен для подключения вытяжки. Конструкция выполнена из пластиковых коробов высотой всего 60 мм., поэтому идеально подходит для будущей «зашивки» потолка, без занижения его уровня.
- > Электрощит установлен в закрытых зонах квартиры. Размещение розеток во всех комнатах спроектировано с учетом расстановки мебели. В рабочей зоне кухни выведен блок из трех розеток. В квартире установлены выводы кабеля для подключения ТВ, Интернет и домофона.

189

УНИКАЛЬНЫХ ПЛАНИРОВОК



КВАРТИРЫ-
СТУДИИ



3К КВАРТИРЫ С
КУХНЕЙ-НИШЕЙ



1К КВАРТИРЫ



3К КВАРТИРЫ



2К КВАРТИРЫ С
КУХНЕЙ-НИШЕЙ



ДВУХУРОВНЕВЫЕ
КВАРТИРЫ

САМЫЙ РАЗНООБРАЗНЫЙ ДОМ

В первом доме жилого комплекса 189 квартир и нет ни одной повторяющейся.

Мы проработали все планировки совместно с дизайнером интерьеров с точки зрения эргономики пространства и оптимальной расстановки мебели, так чтобы каждый метр был использован для вашего удобства.

#4/1
Трехкомнатная квартира
с кухней нишей
Жилая площадь 36,41 м²
Общая площадь 77,85 м²

#4/2
Однокомнатная квартира
Жилая площадь 20,46 м²
Общая площадь 45,59 м²

#4/3
Трехкомнатная квартира
с кухней нишей
Жилая площадь 38,61 м²
Общая площадь 71,06 м²

#4/4
Двухкомнатная квартира
Жилая площадь 28,42 м²
Общая площадь 66,85 м²



#4/10
Трехкомнатная квартира
с кухней нишей
Жилая площадь 37,42 м²
Общая площадь 73,50 м²

#4/9
Двухкомнатная квартира
с кухней нишей
Жилая площадь 24,30 м²
Общая площадь 46,46 м²

#4/8
Квартира-студия
Жилая площадь 17,72 м²
Общая площадь 32,98 м²

#4/7
Трехкомнатная квартира
с кухней нишей
Жилая площадь 55,79 м²
Общая площадь 87,14 м²

#4/5
Квартира-студия
Жилая площадь 16,34 м²
Общая площадь 30,28 м²

#4/6
Квартира-студия
Жилая площадь 19,86 м²
Общая площадь 35,50 м²

#5/1
Трехкомнатная квартира
с кухней нишей
Жилая площадь 36,41 м²
Общая площадь 76,56 м²

#5/2
Однокомнатная квартира
Жилая площадь 19,65 м²
Общая площадь 44,80 м²

#5/3
Трехкомнатная квартира
с кухней нишей
Жилая площадь 36,91 м²
Общая площадь 68,78 м²

#5/4
Двухкомнатная квартира
Жилая площадь 27,73 м²
Общая площадь 65,37 м²



#5/10
Трехкомнатная квартира
с кухней нишей
Жилая площадь 37,42 м²
Общая площадь 78,18 м²

#5/9
Двухкомнатная квартира
с кухней нишей
Жилая площадь 24,04 м²
Общая площадь 46,02 м²

#5/8
Квартира-студия
Жилая площадь 17,50 м²
Общая площадь 32,76 м²

#5/7
Трехкомнатная квартира
с кухней нишей
Жилая площадь 55,03 м²
Общая площадь 86,23 м²

#5/5
Квартира-студия
Жилая площадь 16,30 м²
Общая площадь 29,86 м²

#5/6
Квартира-студия
Жилая площадь 19,86 м²
Общая площадь 35,55 м²

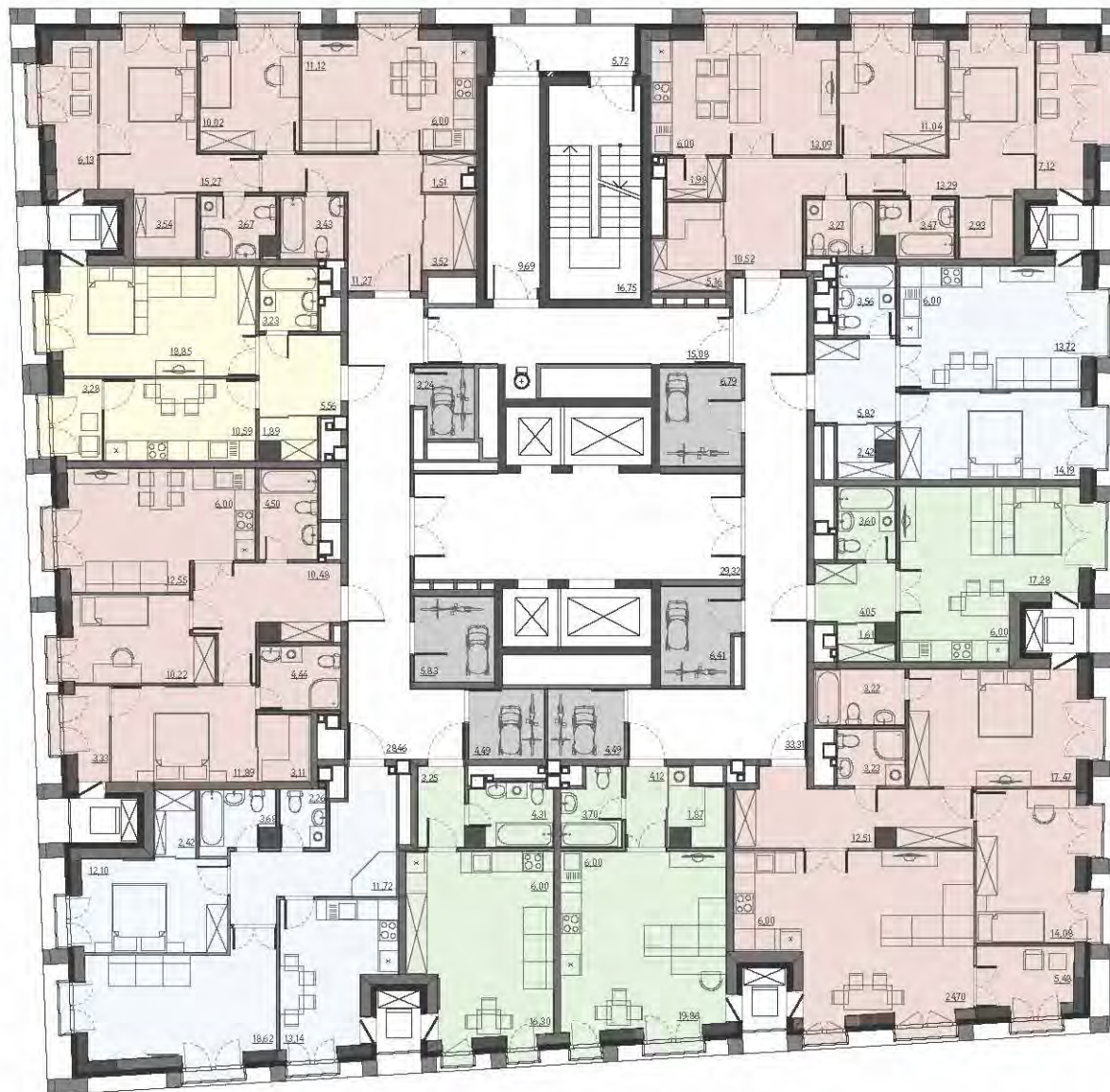


#6/1
Трехкомнатная квартира
с кухней нишей
Жилая площадь 36,41 м²
Общая площадь 75,48 м²

#6/2
Однокомнатная квартира
Жилая площадь 18,85 м²
Общая площадь 43,40 м²

#6/3
Трехкомнатная квартира
с кухней нишей
Жилая площадь 34,66 м²
Общая площадь 66,52 м²

#6/4
Двухкомнатная квартира
Жилая площадь 30,72 м²
Общая площадь 63,94 м²



#6/10
Трехкомнатная квартира
с кухней нишей
Жилая площадь 37,42 м²
Общая площадь 77,87 м²

#6/9
Двухкомнатная квартира
с кухней нишей
Жилая площадь 27,91 м²
Общая площадь 45,71 м²

#6/8
Квартира-студия
Жилая площадь 17,28 м²
Общая площадь 32,54 м²

#6/7
Трехкомнатная квартира
с кухней нишей
Жилая площадь 56,25 м²
Общая площадь 86,69 м²

#6/5
Квартира-студия
Жилая площадь 16,30 м²
Общая площадь 29,86 м²

#6/6
Квартира-студия
Жилая площадь 19,86 м²
Общая площадь 35,55 м²

#7/1
 Трехкомнатная квартира
 с кухней нишей
 Жилая площадь 36,42 м²
 Общая площадь 74,41 м²

#7/2
 Однокомнатная квартира
 Жилая площадь 18,08 м²
 Общая площадь 42,18 м²

#7/3
 Трехкомнатная квартира
 с кухней нишей
 Жилая площадь 36,11 м²
 Общая площадь 64,64 м²

#7/4
 Двухкомнатная квартира
 Жилая площадь 29,71 м²
 Общая площадь 62,93 м²



#7/10
 Трехкомнатная квартира
 с кухней нишей
 Жилая площадь 43,99 м²
 Общая площадь 77,32 м²

#7/9
 Двухкомнатная квартира
 с кухней нишей
 Жилая площадь 27,36 м²
 Общая площадь 45,16 м²

#7/8
 Квартира-студия
 Жилая площадь 17,06 м²
 Общая площадь 32,32 м²

#7/7
 Трехкомнатная квартира
 с кухней нишей
 Жилая площадь 55,92 м²
 Общая площадь 85,76 м²

#7/5
 Квартира-студия
 Жилая площадь 16,30 м²
 Общая площадь 29,86 м²

#7/6
 Квартира-студия
 Жилая площадь 19,86 м²
 Общая площадь 35,53 м²



#8/1
Трехкомнатная квартира
с кухней нишей
Жилая площадь 39,21 м²
Общая площадь 72,04 м²

#8/2
Квартира-студия
Жилая площадь 18,82 м²
Общая площадь 35,20 м²

#8/3
Трехкомнатная квартира
с кухней нишей
Жилая площадь 36,10 м²
Общая площадь 64,71 м²

#8/4
Двухкомнатная квартира
Жилая площадь 28,45 м²
Общая площадь 62,80 м²



#8/10
Трехкомнатная квартира
с кухней нишей
Жилая площадь 41,36 м²
Общая площадь 77,16 м²

#8/9
Однокомнатная квартира
Жилая площадь 17,93 м²
Общая площадь 42,67 м²

#8/8
Квартира-студия
Жилая площадь 18,31 м²
Общая площадь 34,20 м²

#8/7
Четырехкомнатная
квартира с кухней нишей
Жилая площадь 58,22 м²
Общая площадь 85,42 м²

#8/5
Квартира-студия
Жилая площадь 15,92 м²
Общая площадь 36,11 м²

#8/6
Квартира-студия
Жилая площадь 23,26 м²
Общая площадь 45,17 м²

#9/1
Трехкомнатная квартира
с кухней нишей
Жилая площадь 38,13 м²
Общая площадь 70,96 м²

#9/2
Квартира-студия
Жилая площадь 18,03 м²
Общая площадь 34,41 м²

#9/3
Трехкомнатная квартира
с кухней нишей
Жилая площадь 39,24 м²
Общая площадь 63,55 м²

#9/4
Двухкомнатная квартира
Жилая площадь 31,60 м²
Общая площадь 60,73 м²



#9/10
Трехкомнатная квартира
с кухней нишей
Жилая площадь 41,15 м²
Общая площадь 76,87 м²

#9/9
Однокомнатная квартира
Жилая площадь 17,69 м²
Общая площадь 42,25 м²

#9/8
Квартира-студия
Жилая площадь 18,06 м²
Общая площадь 33,95 м²

#9/7
Четырехкомнатная
квартира с кухней нишей
Жилая площадь 57,68 м²
Общая площадь 84,88 м²

#9/5
Квартира-студия
Жилая площадь 15,76 м²
Общая площадь 35,95 м²

#9/6
Квартира-студия
Жилая площадь 23,25 м²
Общая площадь 45,16 м²



#10/1
Трехкомнатная квартира
с кухней нишей
Жилая площадь 36,95 м²
Общая площадь 69,78 м²

#10/2
Квартира-студия
Жилая площадь 17,52 м²
Общая площадь 33,90 м²

#10/3
Трехкомнатная квартира
с кухней нишей
Жилая площадь 38,33 м²
Общая площадь 62,64 м²

#10/4
Двухкомнатная квартира
Жилая площадь 29,92 м²
Общая площадь 58,47 м²



#10/10
Трехкомнатная квартира
с кухней нишей
Жилая площадь 40,93 м²
Общая площадь 76,57 м²

#10/9
Однокомнатная квартира
Жилая площадь 17,45 м²
Общая площадь 41,82 м²

#10/8
Квартира-студия
Жилая площадь 18,04 м²
Общая площадь 33,93 м²

#10/7
Четырехкомнатная
квартира с кухней нишей
Жилая площадь 56,91 м²
Общая площадь 84,11 м²

#10/5
Квартира-студия
Жилая площадь 15,51 м²
Общая площадь 35,70 м²

#10/6
Квартира-студия
Жилая площадь 23,24 м²
Общая площадь 45,15 м²

#11/1
Трехкомнатная квартира
с кухней нишей
Жилая площадь 45,50 м²
Общая площадь 74,01 м²

#11/2
Квартира-студия
Жилая площадь 17,66 м²
Общая площадь 34,30 м²

#11/3
Трехкомнатная квартира
с кухней нишей
Жилая площадь 36,60 м²
Общая площадь 60,57 м²

#11/4
Трехкомнатная квартира
с кухней нишей
Жилая площадь 46,75 м²
Общая площадь 72,98 м²



#11/9
Трехкомнатная квартира
с кухней нишей
Жилая площадь 47,60 м²
Общая площадь 75,78 м²

#11/8
Квартира-студия
Жилая площадь 16,74 м²
Общая площадь 32,92 м²

#11/7
Трехкомнатная квартира
с кухней нишей
Жилая площадь 39,85 м²
Общая площадь 63,88 м²

#11/6
Двухкомнатная квартира
Жилая площадь 31,98 м²
Общая площадь 58,94 м²

#11/5
Двухкомнатная квартира с кухней нишей
Жилая площадь 29,64 м²
Общая площадь 48,15 м²

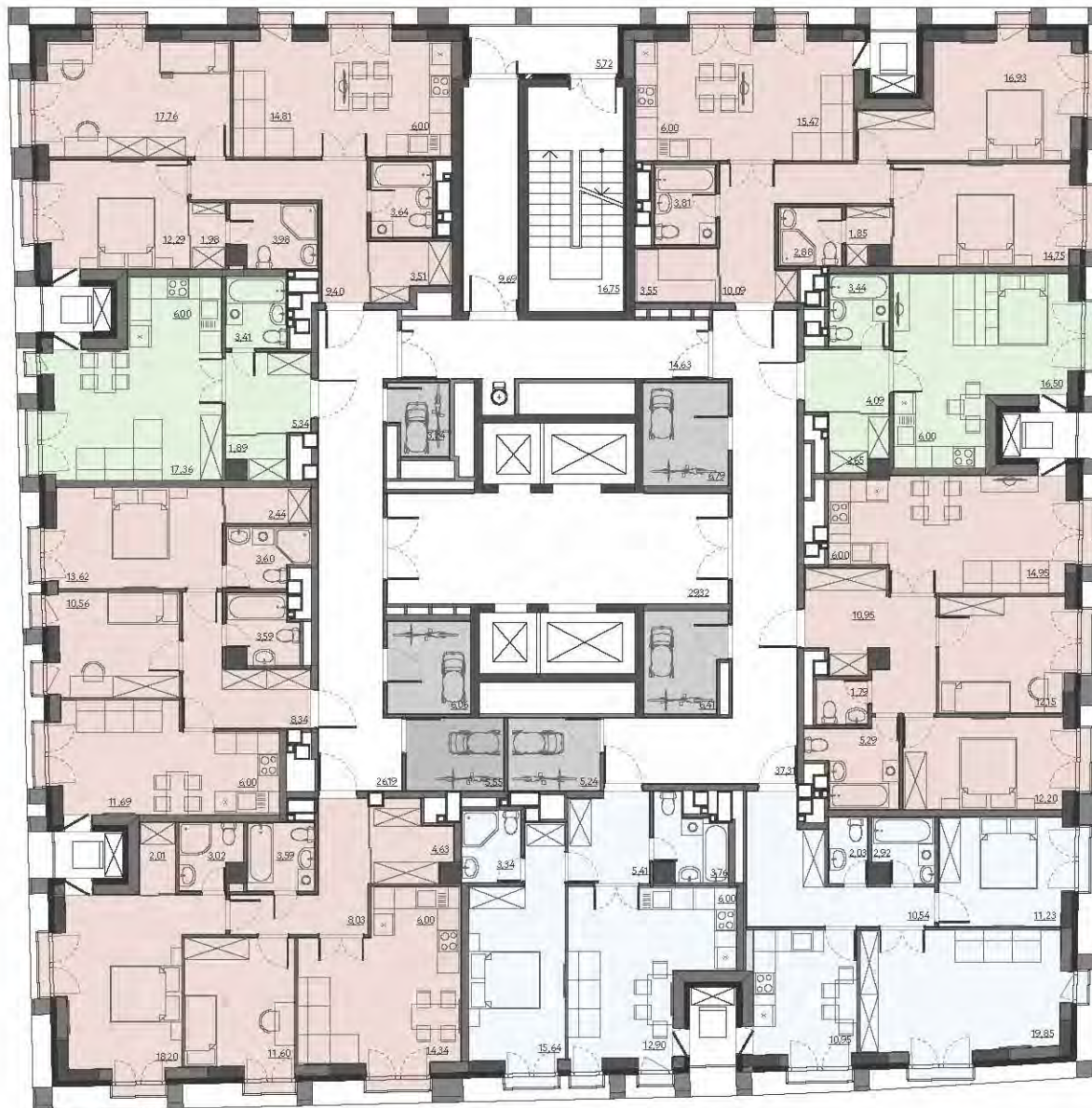


#12/1
Трехкомнатная квартира
с кухней нишей
Жилая площадь 44,86 м²
Общая площадь 73,37 м²

#12/2
Квартира-студия
Жилая площадь 17,36 м²
Общая площадь 34,00 м²

#12/3
Трехкомнатная квартира
с кухней нишей
Жилая площадь 35,87 м²
Общая площадь 59,84 м²

#12/4
Трехкомнатная квартира
с кухней нишей
Жилая площадь 44,14 м²
Общая площадь 71,42 м²



#12/9
Трехкомнатная квартира
с кухней нишей
Жилая площадь 47,15 м²
Общая площадь 75,33 м²

#10/8
Квартира-студия
Жилая площадь 16,50 м²
Общая площадь 32,68 м²

#12/7
Трехкомнатная квартира
с кухней нишей
Жилая площадь 39,30 м²
Общая площадь 63,33 м²

#12/6
Двухкомнатная квартира
Жилая площадь 31,08 м²
Общая площадь 57,52 м²

#12/5
Двухкомнатная квартира с кухней нишей
Жилая площадь 28,54 м²
Общая площадь 47,05 м²

#13/1
Трехкомнатная квартира
с кухней нишей
Жилая площадь 44,11 м²
Общая площадь 72,62 м²

#13/2
Квартира-студия
Жилая площадь 17,06 м²
Общая площадь 33,70 м²

#13/3
Трехкомнатная квартира
с кухней нишей
Жилая площадь 35,13 м²
Общая площадь 59,10 м²

#13/4
Трехкомнатная квартира
с кухней нишей
Жилая площадь 41,62 м²
Общая площадь 68,90 м²



#13/9
Трехкомнатная квартира
с кухней нишей
Жилая площадь 46,19 м²
Общая площадь 74,37 м²

#13/8
Квартира-студия
Жилая площадь 16,00 м²
Общая площадь 32,18 м²

#13/7
Трехкомнатная квартира
с кухней нишей
Жилая площадь 37,83 м²
Общая площадь 61,86 м²

#13/6
Двухкомнатная квартира
Жилая площадь 29,65 м²
Общая площадь 55,52 м²

#13/5
Двухкомнатная квартира с кухней нишей
Жилая площадь 27,43 м²
Общая площадь 45,94 м²

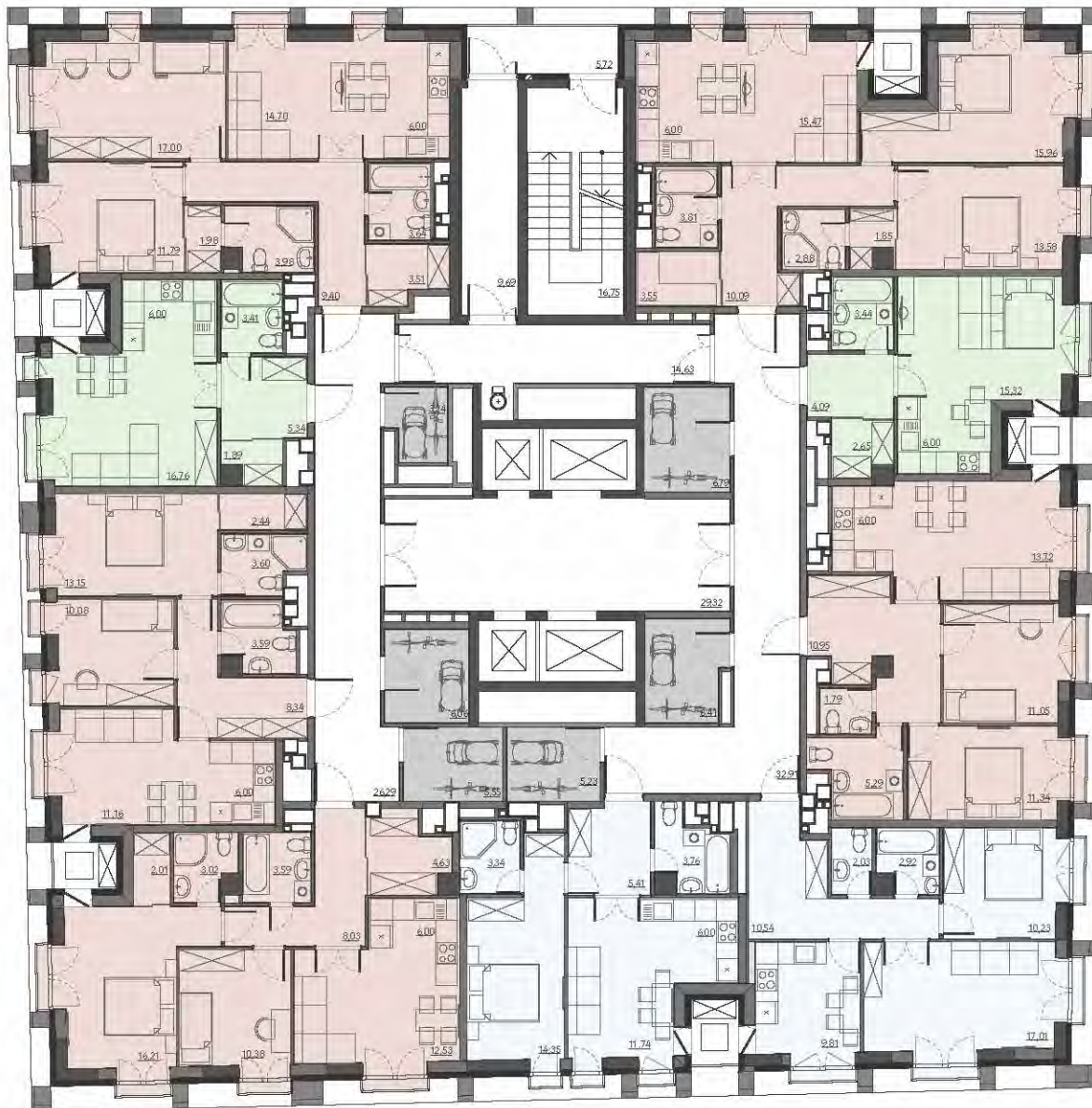


#14/1
Трехкомнатная квартира
с кухней нишей
Жилая площадь 43,49 м²
Общая площадь 72,00 м²

#14/2
Квартира-студия
Жилая площадь 16,76 м²
Общая площадь 33,40 м²

#14/3
Трехкомнатная квартира
с кухней нишей
Жилая площадь 34,39 м²
Общая площадь 58,36 м²

#14/4
Трехкомнатная квартира
с кухней нишей
Жилая площадь 39,12 м²
Общая площадь 66,40 м²



#14/9
Трехкомнатная квартира
с кухней нишей
Жилая площадь 45,01 м²
Общая площадь 73,19 м²

#14/8
Квартира-студия
Жилая площадь 15,32 м²
Общая площадь 31,50 м²

#14/7
Трехкомнатная квартира
с кухней нишей
Жилая площадь 36,11 м²
Общая площадь 60,14 м²

#14/6
Двухкомнатная квартира
Жилая площадь 27,24 м²
Общая площадь 52,54 м²

#14/5
Двухкомнатная квартира с кухней нишей
Жилая площадь 26,09 м²
Общая площадь 44,60 м²

14 ЭТАЖ

#15/1
Двухкомнатная квартира
Жилая площадь 32,97 м²
Общая площадь 67,19 м²

#15/2
Квартира-студия
Жилая площадь 15,02 м²
Общая площадь 31,40 м²

#15/3
Трехкомнатная квартира
с кухней нишей
Жилая площадь 34,01 м²
Общая площадь 58,84 м²

#15/4
Трехкомнатная квартира
с кухней нишей
Жилая площадь 43,49 м²
Общая площадь 67,84 м²



#15/5
Квартира-студия
Жилая площадь 23,52 м²
Общая площадь 41,31 м²

#15/9
Трехкомнатная квартира
с кухней нишей
Жилая площадь 47,08 м²
Общая площадь 75,23 м²

#15/8
Квартира-студия
Жилая площадь 15,08 м²
Общая площадь 31,26 м²

#15/7
Трехкомнатная квартира
с кухней нишей
Жилая площадь 34,71 м²
Общая площадь 57,83 м²

#15/6
Трехкомнатная квартира
с кухней нишей
Жилая площадь 36,45 м²
Общая площадь 59,54 м²



#16/1
 Двухкомнатная квартира
 Жилая площадь 32,10 м²
 Общая площадь 66,32 м²

#16/2
 Квартира-студия
 Жилая площадь 14,74 м²
 Общая площадь 31,12 м²

#16/3
 Трехкомнатная квартира
 с кухней нишей
 Жилая площадь 33,25 м²
 Общая площадь 58,08 м²

#16/4
 Трехкомнатная квартира
 с кухней нишей
 Жилая площадь 40,82 м²
 Общая площадь 65,17 м²



#16/9
 Трехкомнатная квартира
 с кухней нишей
 Жилая площадь 45,87 м²
 Общая площадь 74,02 м²

#16/8
 Квартира-студия
 Жилая площадь 14,31 м²
 Общая площадь 30,49 м²

#16/7
 Трехкомнатная квартира
 с кухней нишей
 Жилая площадь 32,97 м²
 Общая площадь 56,09 м²

#16/6
 Трехкомнатная квартира
 с кухней нишей
 Жилая площадь 33,62 м²
 Общая площадь 56,71 м²

#16/5
 Квартира-студия
 Жилая площадь 22,73 м²
 Общая площадь 40,52 м²

#17/1
Двухкомнатная квартира
Жилая площадь 31,92 м²
Общая площадь 66,36 м²

#17/2
Квартира-студия
Жилая площадь 14,57 м²
Общая площадь 30,95 м²

#17/3
Трехкомнатная квартира
с кухней нишей
Жилая площадь 32,74 м²
Общая площадь 57,57 м²

#17/4
Трехкомнатная квартира
с кухней нишей
Жилая площадь 38,56 м²
Общая площадь 62,91 м²



#17/5
Квартира-студия
Жилая площадь 21,95 м²
Общая площадь 39,74 м²

#17/9
Трехкомнатная квартира
с кухней нишей
Жилая площадь 44,81 м²
Общая площадь 72,96 м²

#17/8
Квартира-студия
Жилая площадь 13,48 м²
Общая площадь 29,66 м²

#17/7
Трехкомнатная квартира
с кухней нишей
Жилая площадь 31,24 м²
Общая площадь 54,36 м²

#17/6
Трехкомнатная квартира
с кухней нишей
Жилая площадь 30,92 м²
Общая площадь 54,01 м²



#18/1
Двухкомнатная квартира
Жилая площадь 31,77 м²
Общая площадь 61,52 м²

#18/2
Однокомнатная квартира
Жилая площадь 18,68 м²
Общая площадь 41,43 м²

#18/3
Квартира-студия
Жилая площадь 12,74 м²
Общая площадь 27,72 м²

#18/4
Трехкомнатная квартира
Жилая площадь 54,07 м²
Общая площадь 99,23 м²



#18/8
Трехкомнатная квартира
с кухней нишей
Жилая площадь 50,79 м²
Общая площадь 82,63 м²

#18/7
Двухкомнатная квартира
с кухней нишей
Жилая площадь 28,38 м²
Общая площадь 46,44 м²

#18/6
Двухкомнатная квартира
Жилая площадь 36,71 м²
Общая площадь 64,80 м²

#18/5
Двухкомнатная квартира с кухней нишей
Жилая площадь 28,43 м²
Общая площадь 55,86 м²

18 ЭТАЖ

#19/1
Двухкомнатная квартира
Жилая площадь 31,03 м²
Общая площадь 60,78 м²

#19/2
Однокомнатная квартира
Жилая площадь 18,34 м²
Общая площадь 40,88 м²

#19/3
Квартира-студия
Жилая площадь 12,40 м²
Общая площадь 27,38 м²

#19/4
Трехкомнатная квартира
Жилая площадь 51,73 м²
Общая площадь 96,69 м²



#18/8
Трехкомнатная квартира
с кухней нишей
Жилая площадь 49,23 м²
Общая площадь 81,07 м²

#19/7
Двухкомнатная квартира
с кухней нишей
Жилая площадь 27,00 м²
Общая площадь 45,06 м²

#19/6
Двухкомнатная квартира
Жилая площадь 34,06 м²
Общая площадь 61,48 м²

#19/5
Двухкомнатная квартира с кухней нишей
Жилая площадь 27,02 м²
Общая площадь 54,45 м²



#20/1
Двухкомнатная квартира
Жилая площадь 30,77 м²
Общая площадь 60,52 м²

#20/2
Однокомнатная квартира
Жилая площадь 17,80 м²
Общая площадь 40,02 м²

#20/3
Квартира-студия
Жилая площадь 11,96 м²
Общая площадь 26,94 м²

#20/4
Трехкомнатная квартира
Жилая площадь 49,39 м²
Общая площадь 94,11 м²



#20/8
Трехкомнатная квартира
с кухней нишей
Жилая площадь 47,64 м²
Общая площадь 79,48 м²

#20/7
Двухкомнатная квартира
с кухней нишей
Жилая площадь 25,59 м²
Общая площадь 43,65 м²

#20/6
Двухкомнатная квартира
Жилая площадь 31,68 м²
Общая площадь 58,51 м²

#20/5
Двухкомнатная квартира с кухней нишей
Жилая площадь 25,60 м²
Общая площадь 53,03 м²

#21/1
Двухкомнатная квартира
Жилая площадь 30,09 м²
Общая площадь 59,84 м²

#21/2
Однокомнатная квартира
Жилая площадь 16,87 м²
Общая площадь 38,58 м²

#21/3
Квартира-студия
Жилая площадь 11,26 м²
Общая площадь 26,24 м²

#21/4
Трехкомнатная квартира
Жилая площадь 47,29 м²
Общая площадь 91,69 м²

#21/5
Двухкомнатная квартира с кухней нишей
Жилая площадь 24,81 м²
Общая площадь 52,24 м²

#21/8
Трехкомнатная квартира
с кухней нишей
Жилая площадь 46,28 м²
Общая площадь 78,12 м²

#21/7
Двухкомнатная квартира
с кухней нишей
Жилая площадь 24,78 м²
Общая площадь 42,84 м²

#21/6
Двухкомнатная квартира
Жилая площадь 30,63 м²
Общая площадь 57,27 м²



#22/1
Трехкомнатная квартира
с кухней нишей
Жилая площадь 39,87 м²
Общая площадь 65,03 м²

#22/2
Двухкомнатная квартира
с кухней нишей
Жилая площадь 29,89 м²
Общая площадь 48,34 м²

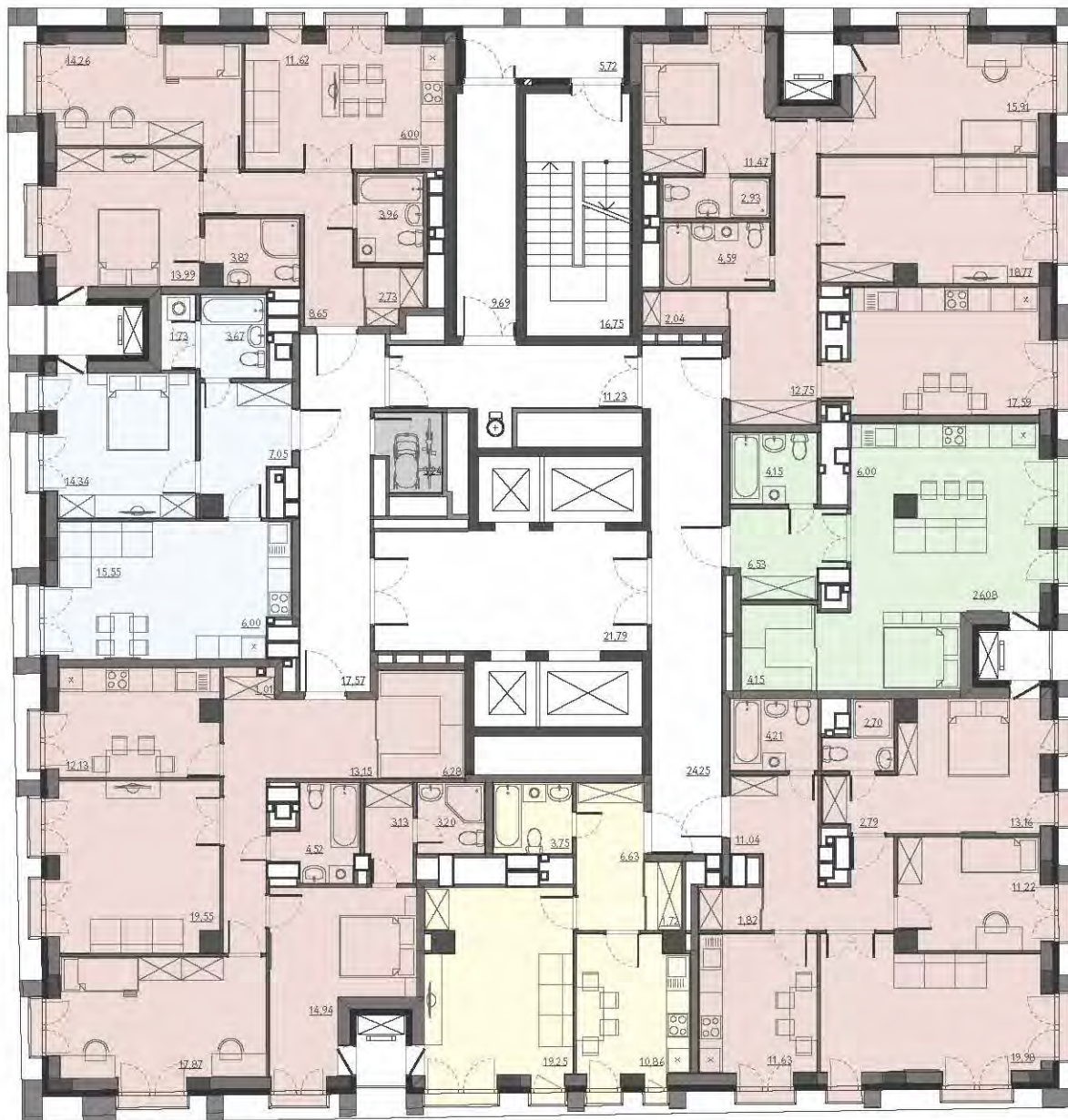
#22/3
Трехкомнатная квартира
Жилая площадь 52,36 м²
Общая площадь 95,78 м²

#22/4
Однокомнатная квартира
Жилая площадь 19,25 м²
Общая площадь 42,21 м²

#22/7
Трехкомнатная квартира
Жилая площадь 46,15 м²
Общая площадь 86,05 м²

#22/6
Квартира-студия
Жилая площадь 26,08 м²
Общая площадь 46,91 м²

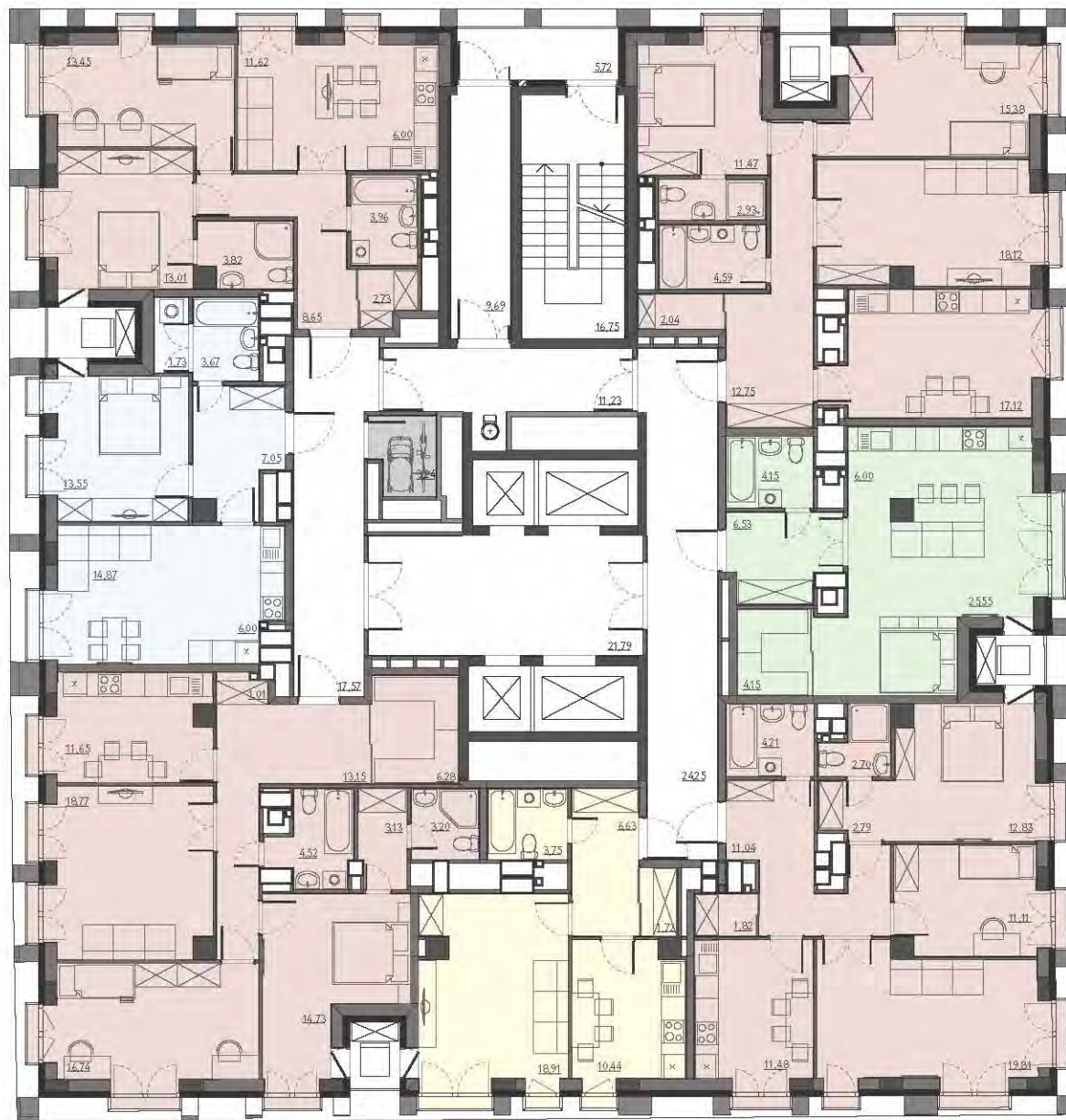
#22/5
Трехкомнатная квартира
Жилая площадь 44,36 м²
Общая площадь 78,55 м²



#23/1
Трехкомнатная квартира
с кухней нишей
Жилая площадь 38,08 м²
Общая площадь 63,24 м²

#23/2
Двухкомнатная квартира
с кухней нишей
Жилая площадь 28,42 м²
Общая площадь 46,87 м²

#23/3
Трехкомнатная квартира
Жилая площадь 50,24 м²
Общая площадь 93,18 м²



#23/7
Трехкомнатная квартира
Жилая площадь 44,97 м²
Общая площадь 84,40 м²

#23/6
Квартира-студия
Жилая площадь 25,55 м²
Общая площадь 46,38 м²

#23/5
Трехкомнатная квартира
Жилая площадь 43,75 м²
Общая площадь 77,79 м²

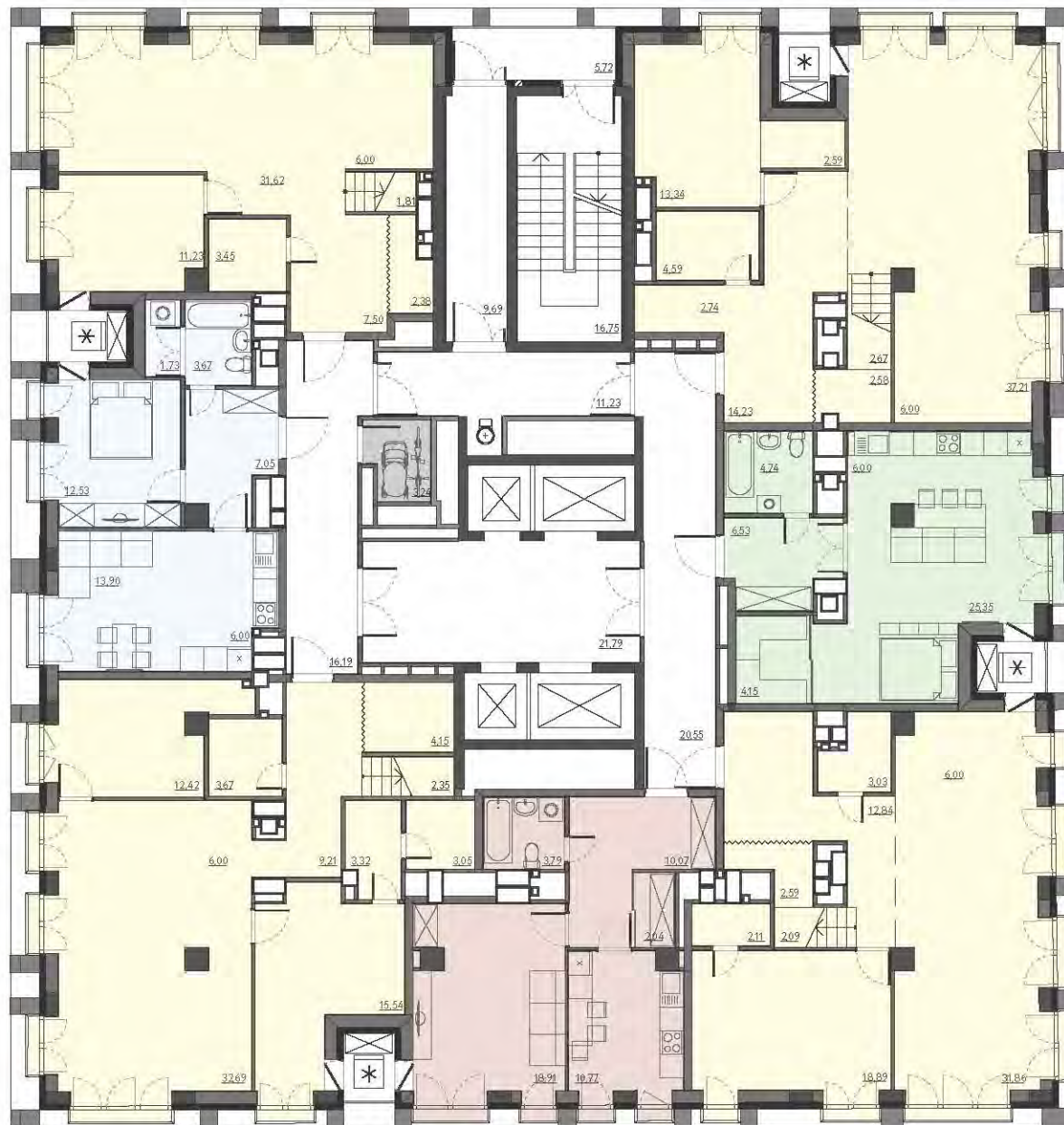
#23/4
Однокомнатная квартира
Жилая площадь 18,91 м²
Общая площадь 41,45 м²



#24/1
 Четырехкомнатная
 квартира с кухней нишей
 Жилая площадь 66,79 м²
 Общая площадь 103,79 м²

#24/2
 Двухкомнатная квартира
 с кухней нишей
 Жилая площадь 26,43 м²
 Общая площадь 44,88 м²

#24/3
 Шестикомнатная
 квартира с кухней нишей
 Жилая площадь 99,19 м²
 Общая площадь 160,08 м²



#24/7
 Четырехкомнатная
 квартира с кухней нишей
 Жилая площадь 82,23 м²
 Общая площадь 150,24 м²

#24/6
 Квартира-студия
 Жилая площадь 25,35 м²
 Общая площадь 46,77 м²

#24/5
 Четырехкомнатная
 квартира с кухней нишей
 Жилая площадь 80,19 м²
 Общая площадь 136,36 м²

#24/4
 Однокомнатная квартира
 Жилая площадь 18,91 м²
 Общая площадь 45,58 м²

#25/1
 Четырехкомнатная
 квартира с кухней нишей
 Жилая площадь 66,79 м²
 Общая площадь 103,79 м²

#25/2
 Двухкомнатная квартира
 с кухней нишей
 Жилая площадь 24,45 м²
 Общая площадь 42,90 м²

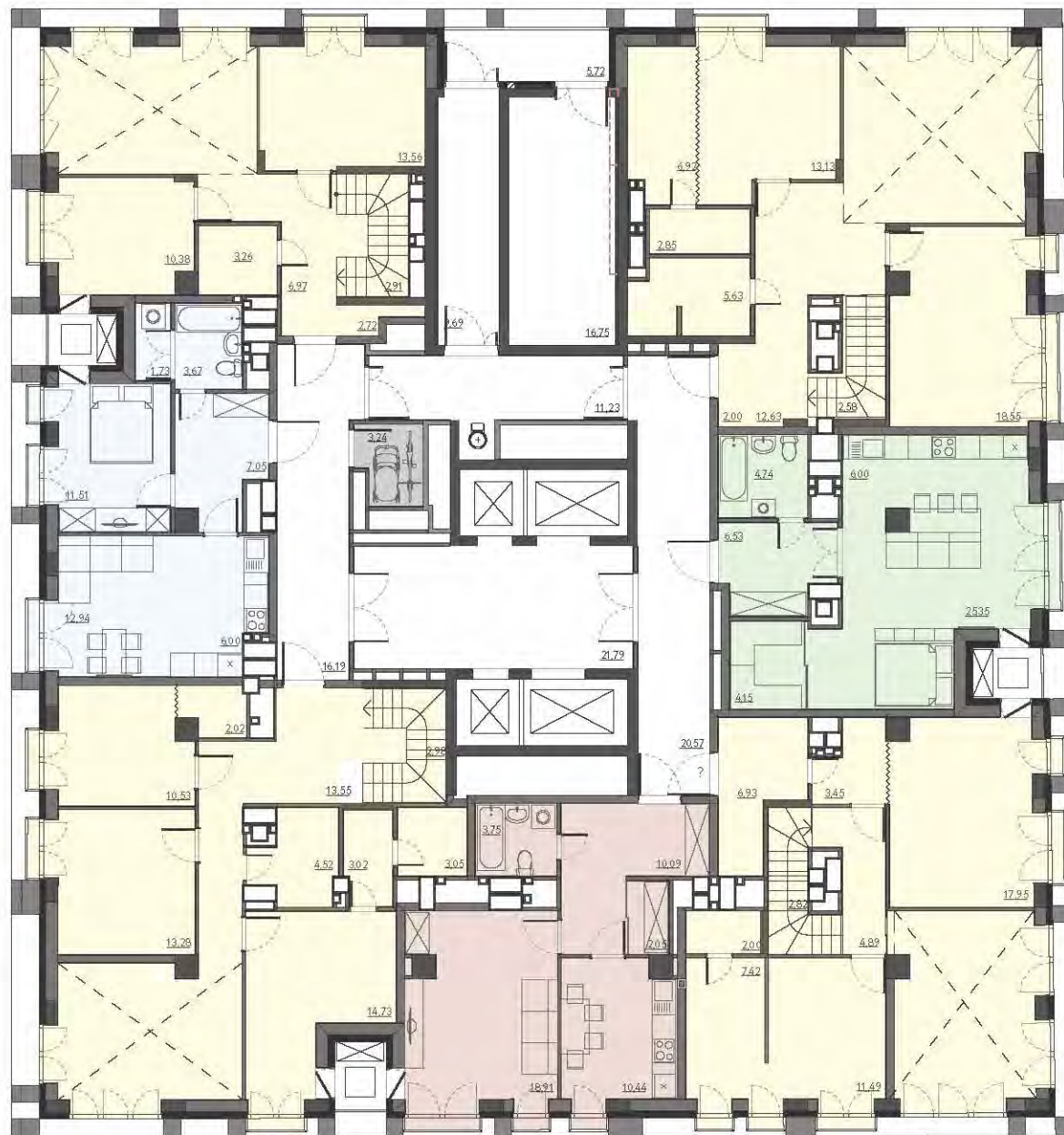
#25/3
 Шестикомнатная
 квартира с кухней нишей
 Жилая площадь 99,19 м²
 Общая площадь 160,08 м²

#25/4
 Однокомнатная квартира
 Жилая площадь 18,91 м²
 Общая площадь 45,24 м²

#25/7
 Четырехкомнатная
 квартира с кухней нишей
 Жилая площадь 82,23 м²
 Общая площадь 150,24 м²

#25/6
 Квартира-студия
 Жилая площадь 25,35 м²
 Общая площадь 46,77 м²

#25/5
 Четырехкомнатная
 квартира с кухней нишей
 Жилая площадь 80,19 м²
 Общая площадь 136,36 м²



САМЫЙ БЫСТРЫЙ ПЕРЕЕЗД

Квартиры жилого комплекса сдаются с разными вариантами отделки - предчистовая или чистовая. Выберите вариант, который подходит именно вам.

В квартирах с предчистовой отделкой оштукатурены стены и прошпаклеваны два раза. Пол подготовлен к укладке любого напольного покрытия.

С чистовой отделкой все еще проще – берите ключи и въезжайте, квартира готова. Отделка выполнена по современному дизайн-проекту, в котором все продумано до мелочей. Вам не придётся тратить время и деньги на закупку, доставку материалов, контроль работы строителей – эти проблемы уже решены, вам осталось перевезти вещи.



**САМЫЙ
УДОБНЫЙ
СПОСОБ
ПОКУПКИ**



Вариант 1. Беспроцентная рассрочка от «УралДомСтрой».

Не тратьте время на сбор документов по кредиту и ожидание ответа. Воспользуйтесь уникальной рассрочкой от застройщика с максимально удобными условиями и оформите квартиру в офисе продаж.



Вариант 2. Ипотека от крупнейших банков.

В офисе компании вы можете оформить ипотеку от крупнейших банков по принципу «одного окна». В одном месте вы получите все варианты расчёта и выберете самое выгодное предложение для покупки – Сбербанк, ВТБ, Россельхозбанк, Газпромбанк, Банк Уралсиб.



Вариант 3. Программа Trade In.

Обменяйте вашу старую квартиру на новостройку по системе взаимозачета. Подробности узнавайте в отделе продаж.



Компания «УралДомСтрой» специально для своих клиентов оформила демонстрационные квартиры с разными видами чистовой отделки в жилом комплексе «ECO Life».

Это отличная возможность на примере готовых квартир посмотреть варианты отделки от застройщика и убедиться в высоком качестве используемых материалов. Вдохновляющие интерьерные решения с использованием современных элементов декорирования позволят почерпнуть интересные идеи для обустройства своего нового жилья.

ДЕМО- КВАРТИРЫ ЧИСТОВОЙ ОТДЕЛКИ

РЕАЛИЗОВАННЫЕ ПРОЕКТЫ:

ECOLIFE
2016 год



AVENTINO
2015 год



АНГЛИЙСКИЙ
ПАРК
2016 год



ПАРУС
2014 год

«УРАЛДОМСТРОЙ»

- > Более 11 лет на строительном рынке.
- > 19 объектов, построенных в Ижевске. Среди них 17 жилых домов для более чем 2700 счастливых семей.
- > 11 жилых домов в Ижевске в стадии активного строительства.
- > Расширенная география застройки – Пермь, Смоленск, Ижевск.
- > ЖК «EcoLife» победитель XII национального этапа всемирного конкурса FIABCI «Prix d'Excellence Awards» - это «Лучший реализованный девелоперский проект на Российском рынке недвижимости – 2017» в номинации жилая высотная недвижимость.



Удачное расположение, благодаря которому жильцы обеспечены всеми объектами городской инфраструктуры.



Уникальная архитектура каждого комплекса вместо типовых застроек.



Продуманные планировки, позволяющие обустроить квартиру с максимальным комфортом.



Особая атмосфера, которую создают дизайнерские холлы с зоной отдыха и красивая придомовая территория.



Точное соблюдение сроков сдачи.

ДРУГИЕ ПРОЕКТЫ «УРАЛДОМСТРОЙ»



МАТРЕШКА СИТИ
2019 год



ГРИБОЕДОВ
2019 год



ЕКОЛИФЕ ВЕСНА
2019 год



5 КОНТИНЕНТОВ
2020 год



**ЖК «ОУШЕН СИТИ», ЗАСТРОЙЩИК ООО «СИТИСТРОЙ»
АГЕНТ ПО ПРОДАЖАМ ООО ПСК «УРАЛДОМСТРОЙ»
ПРОЕКТНАЯ ДЕКЛАРАЦИЯ НА САЙТЕ WWW.OCEANCITY18.RU**

Отдел продаж:
г. Ижевск, ул. Ленина, д.21
БЦ «Форум»
+7 (3412) 723-723
www.oceancity18.ru