



ЖЕМЧУЖНАЯ
ГАВАНЬ
ЖИЛОЙ КВАРТАЛ

Жить. Здесь и сейчас.



ЖЕМЧУЖНАЯ
ГАВАНЬ
ЖИЛОЙ КВАРТАЛ





Там невольно отрываешься от проблем, чтобы объять взглядом бесконечные водные просторы. Там хочется расправить плечи и всей грудью вдыхать свежий морской воздух. Там останавливается быстротечное время, оживают детские мечты и возрождается вера в лучшее.

Именно там, на юге Петербурга, вдали от ритмов мегаполиса появилась «Жемчужная гавань», жилой квартал для мечтателей и романтиков с широкой душой и горячим сердцем.

На берегу Финского залива возводится пространство уюта и гармонии, куда можно вырваться из бесконечной череды дел, чтобы вновь «встретиться с собой», вспомнить и научить детей важным жизненным ценностям.



Жить в правильном месте

Для комфортной жизни важно соседство с добрыми порядочными людьми. Для удобства жителей квартала большое значение имеет близость школы, детского сада, любимых магазинов и ресторанов, куда можно пойти и отметить важные моменты жизни.



«Жемчужная гавань» - это еще один квартал микрорайона «Балтийская жемчужина» на юго-западе Петербурга. Здесь возводятся дома только классов «комфорт» и выше. В микрорайоне живут целеустремленные люди, которые выбрали высокий уровень жизни в настоящей «жемчужине» Северной столицы.

В проекте «Балтийская жемчужина» предусмотрены современные детские сады и школы с бассейнами, детская и взрослая поликлиники и многие другие объекты социальной инфраструктуры. ЖК «Жемчужная гавань» соседству-

ет с территорией одного из детских садов и средней школой.

В «Балтийской жемчужине» находится один из самых крупных торгово-развлекательных центров Петербурга «Жемчужная плаза». Современный кинотеатр, панорамные рестораны и модные магазины стали любимым местом встреч жителей всех кварталов. Кроме того, на первых этажах жилых домов также располагаются магазины, кафе, детские и спортивные секции, медицинские центры, аптеки, отделения крупных банков и другие необходимые предприятия сервиса.



7 детских садов



4 школы



детская и взрослая поликлиники



полицейский участок



торговый центр



кино, развлечения



Воплощать мечты в жизнь



Кто не мечтал о том, чтобы отпуск на курорте не заканчивался никогда или из распахнутых широких окон спальни море дышало своей прохладой? Кто откажется от офиса или мастерской с видом на Финский залив в двух шагах от дома?



Все эти мечты сбываются при покупке квартиры в ЖК «Жемчужная гавань». Этот жилой квартал расположен вдоль береговой линии Дудергофского канала, в непосредственной близости от акватории Финского залива. На севере «Жемчужная гавань» ограничена проспектом Патриотов и южным берегом Финского залива. На юге – проспектом Героев и удобным выездом на Петергофское шоссе.

Из четырех 10-ти этажных домов жилого квартала открываются впечатляющие виды на побережье Финского залива, Дудергофский канал и зелень Южно-Приморского парка. На первых этажах одного из корпусов разместились магазины, кафе и современные офисные помещения «open space» - пространства для работы и творчества жителей и гостей микрорайона «Балтийская жемчужина».



закрытая территория



видео-наблюдение



детские площадки



подземный паркинг



красивые виды



готовая инфраструктура



Стремиться к красоте во всем

Красота окружения - богатая природа и элегантная архитектура - ведет к красоте мыслей и благородству поступков. Морские пейзажи, достойные полотен великих художников, органично сочетаются с высокими традициями современного домостроения.



ЖК «Жемчужная гавань» достойно дополняет архитектурный ансамбль кварталов микрорайона «Балтийская жемчужина», привнося свою индивидуальность и особый дух морских странствий.

Оформление навесной системы фасадов из натурального керамогранита выполнено в современной пиксельной стилистике. Целый спектр органично перекликающихся теплых оттенков создает ощущение легкости при взгляде на сооружения.

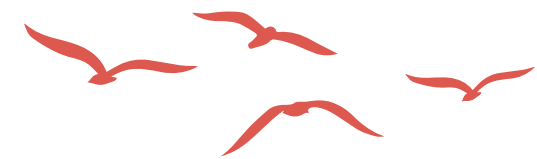
Входные группы оригинально оформлены в виде решетчатых конструкций. Холлы созданы по индивидуальному дизайн-проекту. Полы и отделка первого этажа выполнены в керамограните – это подчеркивает престижность жилого квартала. Колясочные и система навигации на каждом этаже повышают комфорт пребывания в доме не только жителей «Жемчужной гавани», но и приглашенных гостей. В квартиры ведут надежные металлические двери с качественной фурнитурой.





Идти в ногу со временем

Уважение к наследию поколений и внедрение новейших технологий домостроения приводят к высоким результатам. Современные качественные материалы, проверенные временем и опытом ведущих строительных компаний мира, помогают возводить дома на века.



Строгий объем наружных стен зданий «Жемчужной гавани» выполнены из монолитного железобетона, применяемого при строительстве дорогостоящих сооружений и авторских проектов. Эта экологичная, широко распространенная в Европе технология в настоящее время находит свое применение и в России.

Монолитное домостроение позволяет создавать разные архитектурные формы и имеет свойство

повышать свои прочностные характеристики с течением времени, что так важно при строительстве домов на побережье.

Расстояние от уровня земли до окон первого жилого этажа с отдельных сторон зданий «Жемчужной гавани» достигает почти 4-х метров. Такое проектное решение создает ощущение приватности и защищенности даже для жителей первых этажей жилого квартала.





Быть собой в любой ситуации

Дом, где ждут самые дорогие сердцу люди – семья, должен отражать внутренний мир и главные жизненные ценности своих жителей.



Каждая квартира в «Жемчужной гавани» – это эргономичное пространство с качественной предчистовой отделкой и свободным зонированием помещений. Выбрав одну из 1-, 2-, 3- или 4-комнатных квартир с подходящей планировкой и понравившимся видом из окон, новые жильцы смогут внести индивидуальные завершающие штрихи в создание своего дома для долгой и счастливой жизни.

В квартирах жилого квартала предусмотрены балконы или лоджии, которые застеклены по системе витражей. Высокие до 3-х метров

потолки и широкие до 2-х метров окна с клапанами для микропроветривания визуально увеличивают пространство, дарят много света, создавая ощущение легкости, свободы и комфорта.

Коммерческие помещения 4-го корпуса спроектированы по современному принципу «open space». Потолки в них достигают 5,5 метров. Помещения с прекрасными видами на природные красоты микрорайона – это территория вдохновения и творчества, здесь рождаются оригинальные идеи, формируются грандиозные планы.





Заботиться о безопасности и комфорте близких

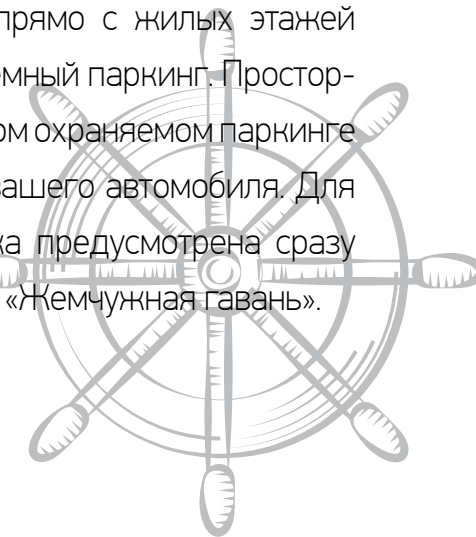
«Жемчужная гавань» - это уютный и экологически благоприятный квартал для жизни всей семьи. Малыши проведут здесь самые счастливые и запоминающиеся годы детства. Взрослые, возвращаясь домой после изматывающих рабочих будней, смогут расслабиться в тепле домашнего очага.

Дворы домов с яркими детскими и спортивными площадками защищены по периметру – внутреннее пространство квартала предназначено только для отдыха и прогулок. Въезд машин осуществляется с помощью электронных брелков и ограничители шлагбаумами. На каждом подъезде предусмотрены домофоны и система видеонаблюдения.

Мягкое резиновое покрытие на игровых площадках уберезит детей во время подвижных игр. Дворы с элементами ландшафтного дизайна в

темное время суток освещаются изящными фонарями. На тротуарах предусмотрено понижение бордюрного камня для беспрепятственно въезда колясок и прогулок пешеходов.

На современном лифте прямо с жилых этажей можно спуститься в подземный паркинг. Просторные машино-места в теплом охраняемом паркинге обеспечат безопасность вашего автомобиля. Для гостей наземная парковка предусмотрена сразу за пределами дворов ЖК «Жемчужная гавань».





Знать историю своей земли



Расширять кругозор, развиваться, знать и ценить культуру и историю своих предков – привилегия каждого интеллигентного образованного человека, тем более жителя культурной столицы. Петербург – это кладезь архитектурно-исторического наследия.

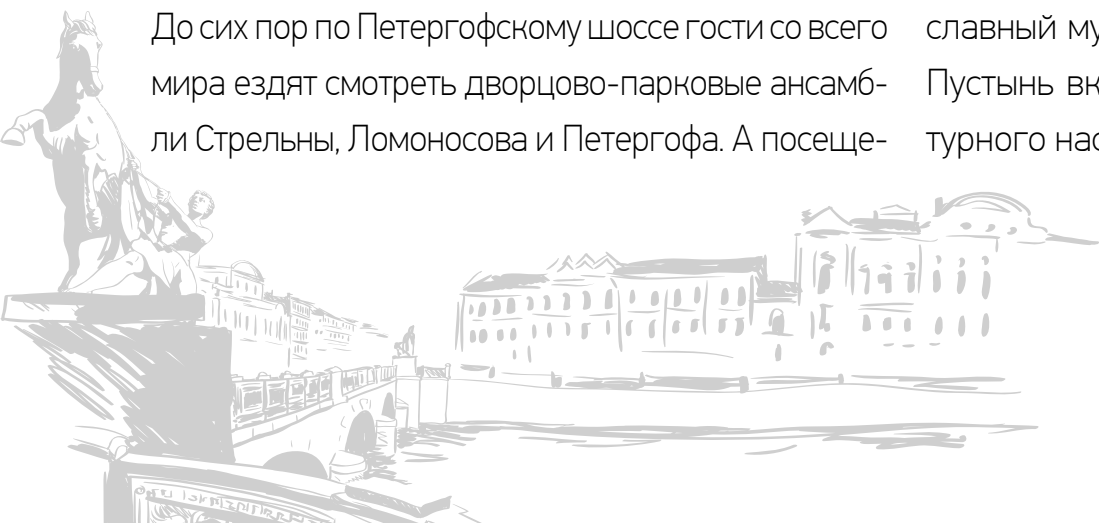


Микрорайон «Балтийская жемчужина» расположен вдоль Петергофского шоссе. Петр Великий проложил здесь царский тракт, которому суждено было затмить великолепие знаменитой дороги Париж-Версаль. В те времена рядом с трактом стали возводить загородные усадьбы представители видных дворянских фамилий.

До сих пор по Петергофскому шоссе гости со всего мира ездят смотреть дворцово-парковые ансамбли Стрельны, Ломоносова и Петергофа. А посеще-

ние великолепных фонтанов Петродворца стало уже приятной традицией для жителей Петербурга и зарубежных почитателей русской истории.

Но далеко не только благодаря Петергофу и Стрельне окрестности юга Петербурга получили мировую известность и признание. Усадьбы Михайловка, Знаменка и Сергиевка, православный мужской монастырь Троице-Сергиева Пустынь включены в список всемирного культурного наследия ЮНЕСКО.





Ценить здоровье семьи превыше всего

Люди построили города, проложили скоростные магистрали, но за здоровьем, гармонией и вдохновением все равно едут на природу. На земле нет ничего важнее и ценнее здоровья близких, нет ничего сильнее и живительнее сил природы.

Проект «Балтийская жемчужина» реализуется в уникальном месте на берегу Финского залива. Свежий морской бриз создает ощущение жизни на курорте на всей территории микрорайона. Из окон большинства квартир, террас и панорамных ресторанов открываются прекрасные виды на бескрайнюю водную гладь и зелень микрорайона.

От шумного мегаполиса «Балтийскую жемчужину» отделяют зеленый массив Южно-Приморского парка и Дудергофский канал. По соседству расположены еще 4 многолетних парка:

Новознаменка, Александрино, Сосновая Поляна и Полежаевский. На территории находятся Матисов, Дудергофский и Безымянный каналы. Благодаря изобилию водных ресурсов и поддержке застройщиком высоким архитектурных традиций, проект нередко называют «Петербург в миниатюре».

Не только природа, но и технологии стоят на страже здоровья жителей ЖК «Жемчужная гавань». Поэтому вода, поступающая в квартиры, проходит многоуровневую систему дополнительной очистки.



Разумно принимать решения



Выбирая жизнь в правильном месте, в окружении добрых соседей, природных и архитектурных красот, так важно довериться застройщику с многолетним опытом и достойной репутацией. Решение, принятое сегодня, станет залогом семейного благополучия на долгие годы.

Второе десятилетие проект комплексного освоения территории «Балтийская жемчужина» реализуется дочерней структурой Шанхайской Заграничной Объединенной Инвестиционной Компании. ЗАО «Балтийская жемчужина» была учреждена семью крупнейшими шанхайскими корпорациями в 2005 году для создания микрорайона, которому не было аналогов в Петербурге.

На протяжении всех лет инвестиционный проект Китая в России поддерживался на государственном уровне как яркий пример перспективных международных отношений двух

великих держав. Китайский девелопер с глубоким уважением к природному и историческому наследию культурной столицы создает настоящую архитектурную «жемчужину», украсившую юг Петербурга.

Благодаря строгому соблюдению сроков и внедрению инновационных строительных технологий мирового уровня, недвижимость в «Балтийской жемчужине» пользуется высоким спросом среди петербуржцев, жителей России и бывших союзных республик, ближнего и дальнего зарубежья.





Жить в согласии с миром

Время – самый дорогой и невозполнимый ресурс. В современном мире высоких скоростей так сложно успевать восстанавливать свои силы и оказываться в правильном месте в нужное время, чтобы добиться успеха в деловой сфере.

Микрорайон «Балтийская жемчужина» богат природными богатствами и гордится высокими архитектурными традициями и развитой инфраструктурой. Микрорайон удачно расположен вблизи основных транспортных магистралей города: Петергофского шоссе, выезда на КАД, заезда на ЗСД, который практически соединил юг Петербурга с севером. В транспортной доступности находятся 3 станции метро. Дорога от микрорайона до международного аэропорта Пулково займет не более 15-ти минут езды на автомобиле.

Как центр деловой активности юг Петербурга имеет широкие перспективы в области дальнейшего развития транспортной инфраструктуры. На Пулковских высотах проводятся международные конгрессно-выставочные мероприятия. Константиновский дворец в Стрельне является действующей государственной резиденцией. Там проходят престижные международные события на уровне встречи лидеров «Большой восьмерки» и Международного экономического форума.



3 канала



5 современных мостов



10 км дорог



5 км благоустроенных набережных



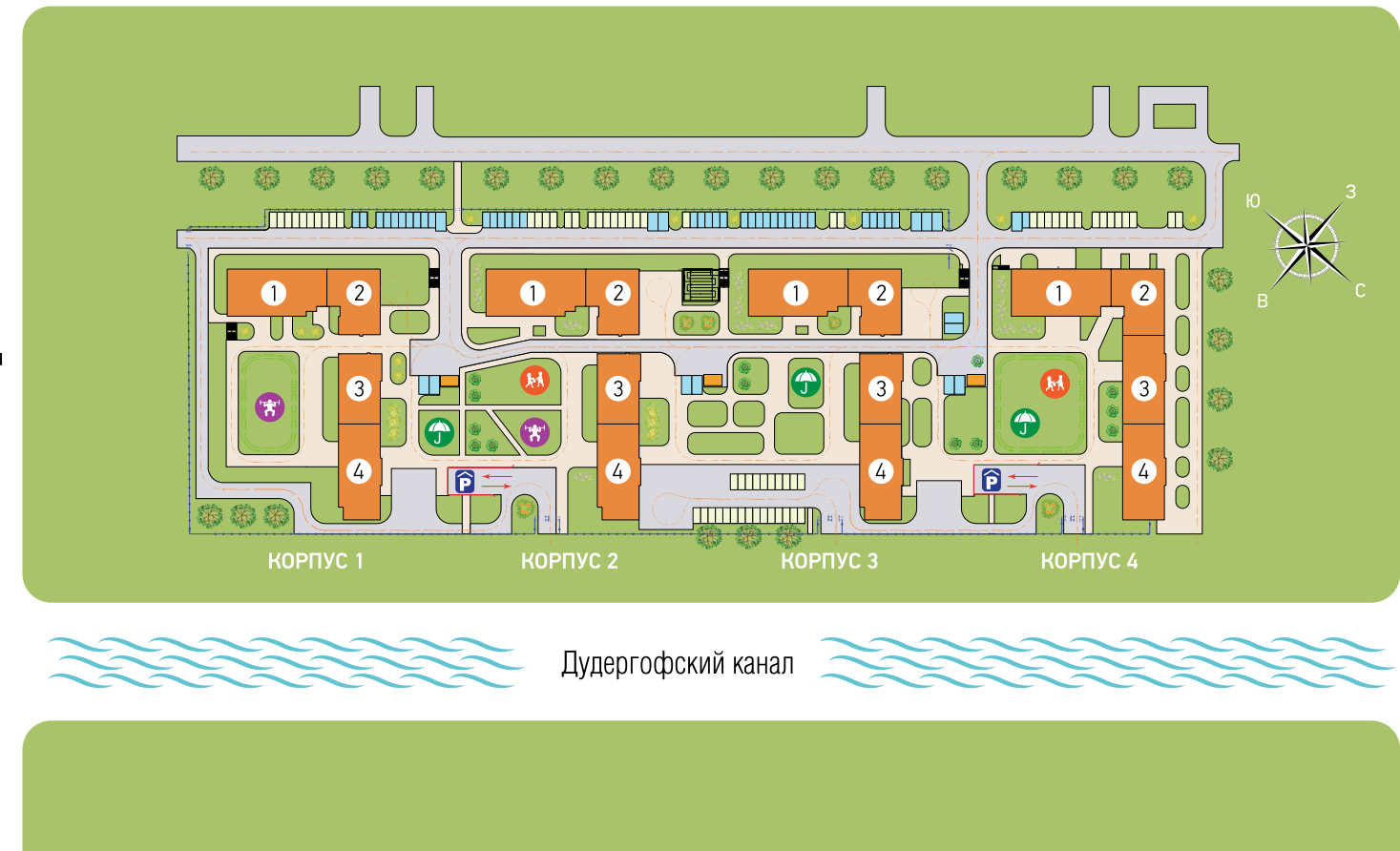
Финский залив



5 парков в окружении



пр. Героев



Финский залив

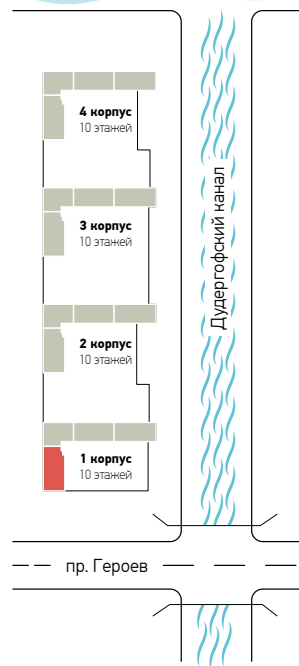
- | | | |
|---------------------|---|---------------------|
| Жилые корпуса | Проезды пожарного автотранспорта | Детские площадки |
| Асфальтовые проезды | Ограждение участка | Спортивные площадки |
| Газоны | Стоянки легковых автомобилей | Площадки для отдыха |
| Мощение | Стоянки автомобилей маломобильных групп | Подземные паркинги |
| Озеленение | Контейнерные площадки | |

корпус 1

секция 1 этаж 3



Финский залив

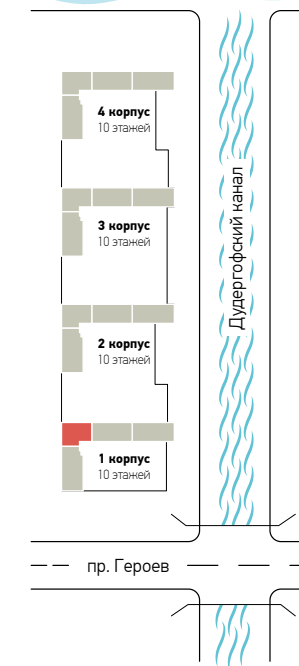


корпус 1

секция 2 этаж 3



Финский залив

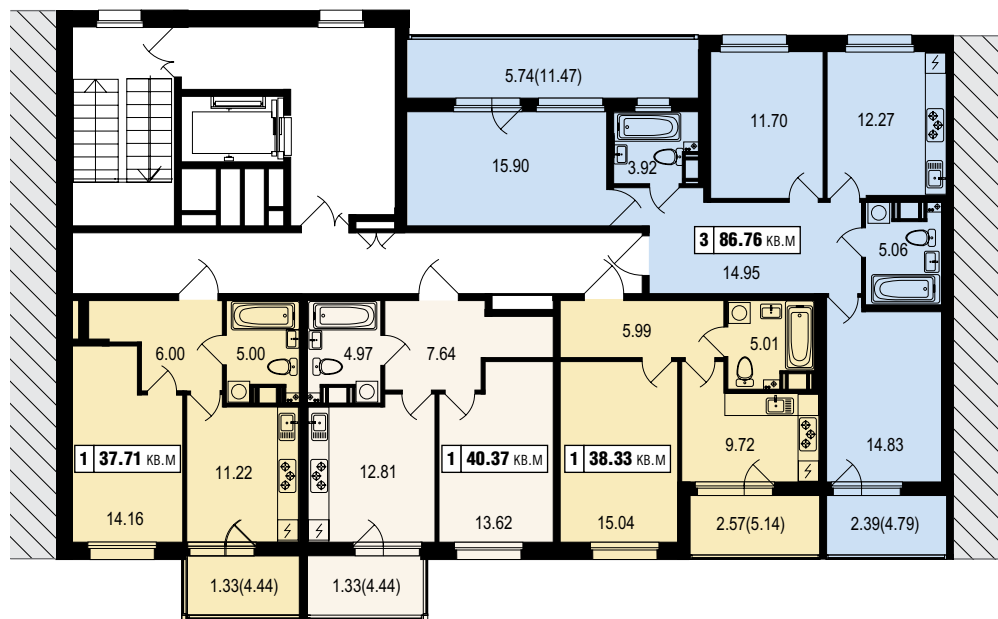
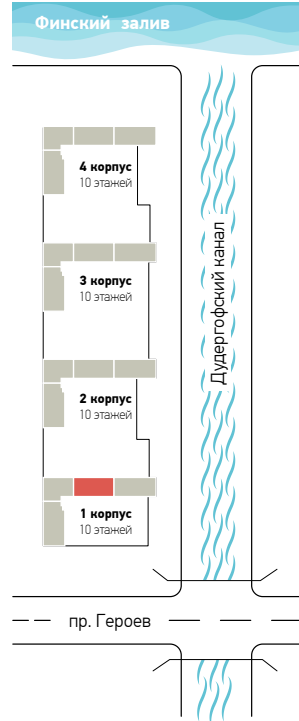


- 1-комнатная квартира
- 2-комнатная квартира
- 3-комнатная квартира

— количество комнат
2 | 64.2 кв.м
 — общая площадь

корпус 1

секция 3 этаж 3

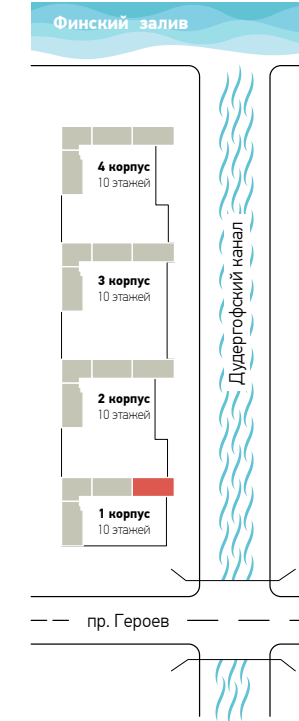


- 1-комнатная квартира
- 2-комнатная квартира
- 3-комнатная квартира

— количество комнат
2 64.2 кв.м
 — общая площадь

корпус 1

секция 4 этаж 3

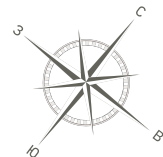


- 1-комнатная квартира
- 2-комнатная квартира
- 3-комнатная квартира

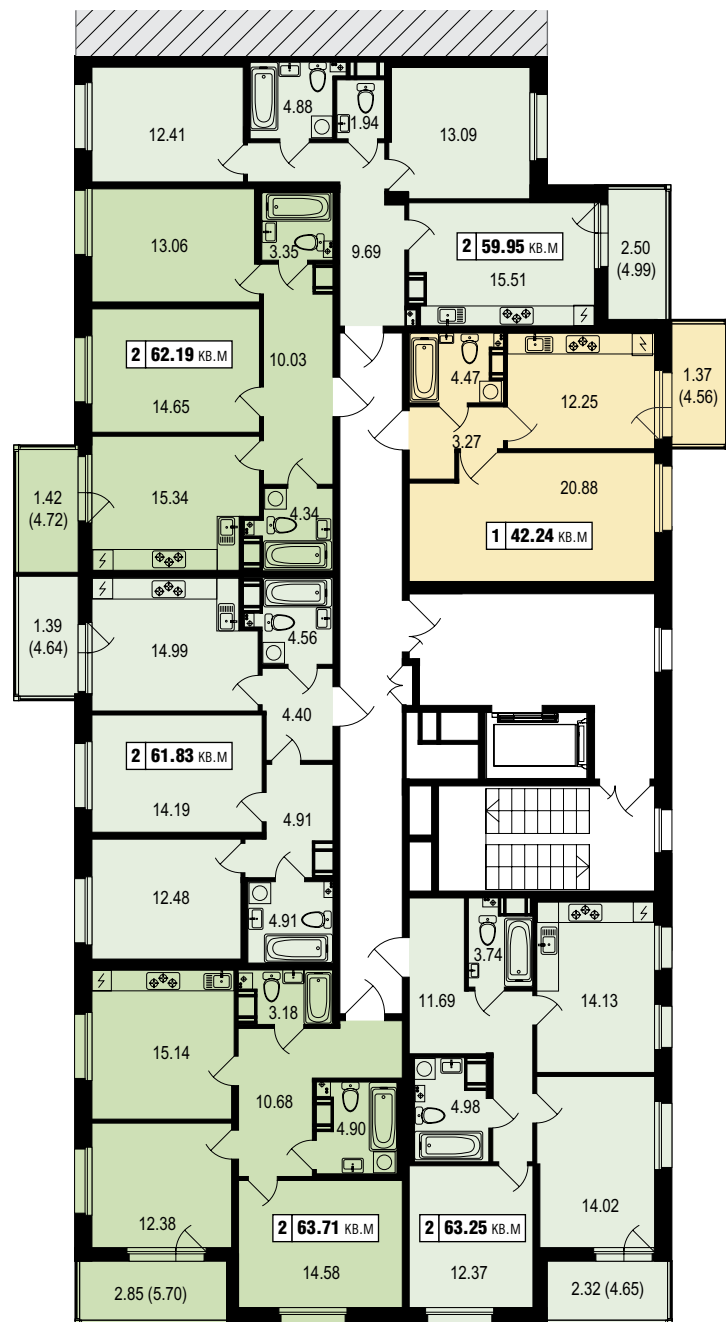
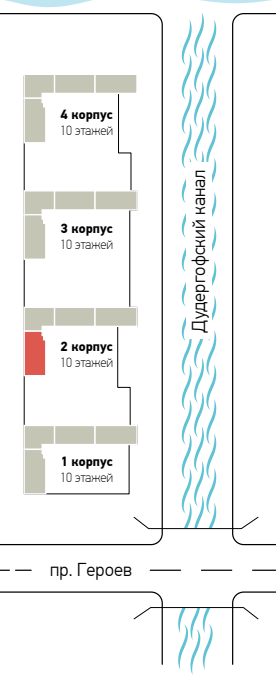
— количество комнат
2 64.2 кв.м
 — общая площадь

корпус 2

секция 1 этаж 5



Финский залив

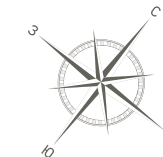


- 1-комнатная квартира
- 2-комнатная квартира
- 3-комнатная квартира

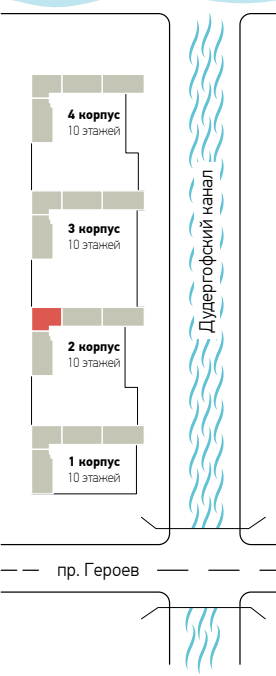
— количество комнат
2 64.2 кв.м
 — общая площадь

корпус 2

секция 2 этаж 5



Финский залив



- 1-комнатная квартира
- 2-комнатная квартира
- 3-комнатная квартира

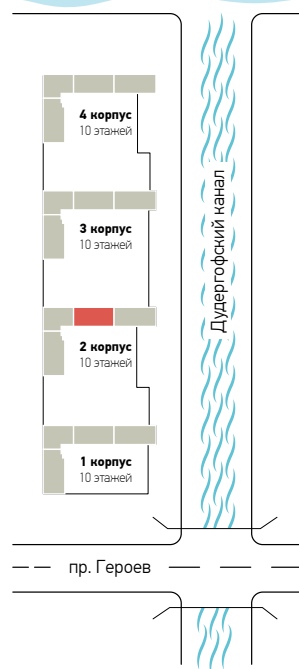
— количество комнат
2 64.2 кв.м
 — общая площадь

корпус 2

секция 3 этаж 5



Финский залив



- 1-комнатная квартира
- 2-комнатная квартира
- 3-комнатная квартира

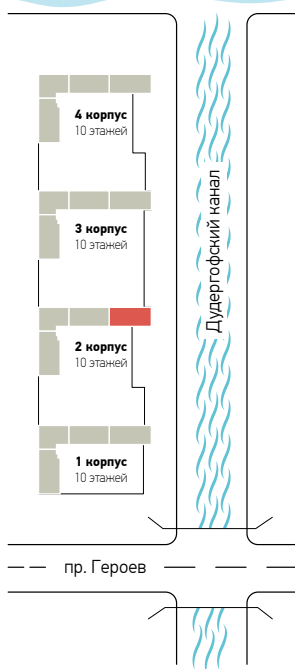
количество комнат
2 64.2 кв.м
 общая площадь

корпус 2

секция 4 этаж 5



Финский залив



- 1-комнатная квартира
- 2-комнатная квартира
- 3-комнатная квартира

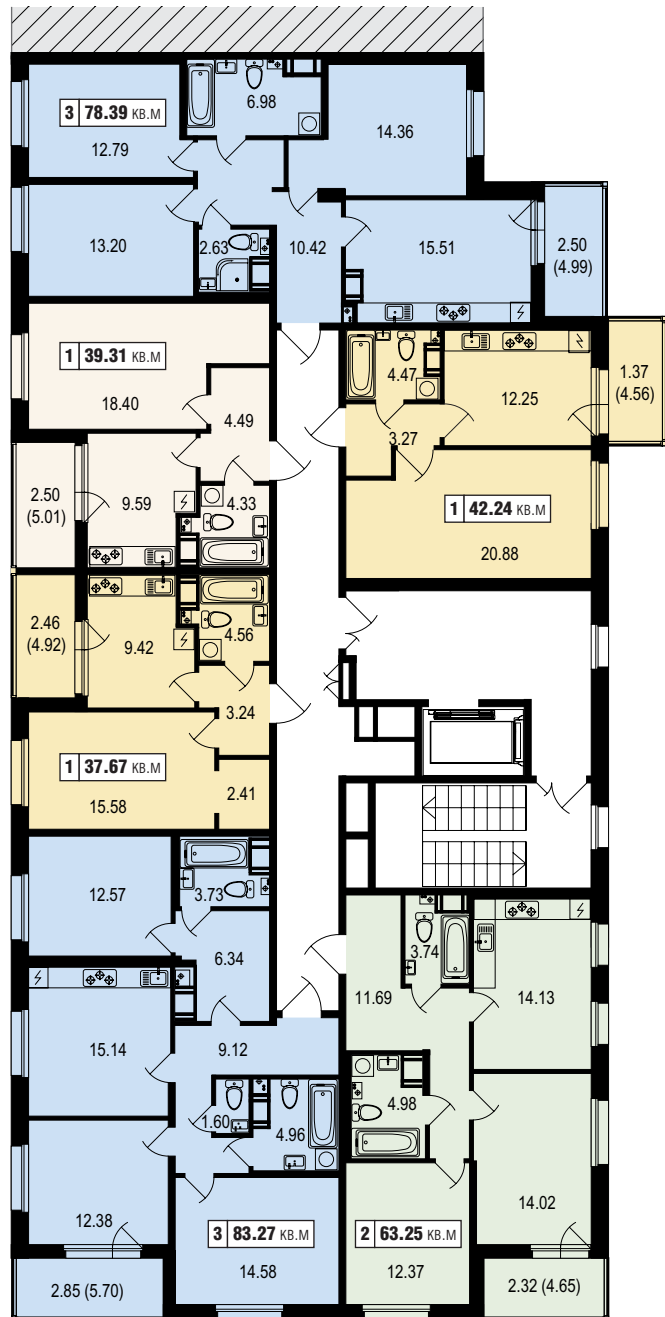
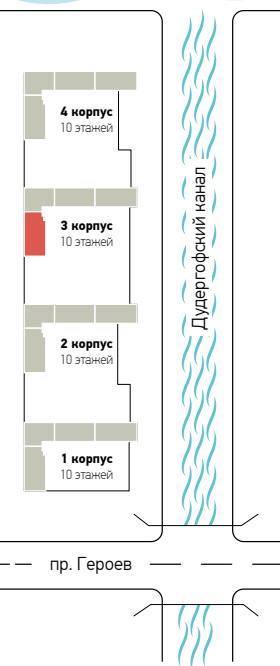
количество комнат
2 64.2 кв.м
 общая площадь

корпус 3

секция 1 этаж 7



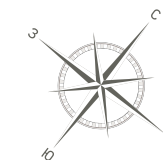
Финский залив



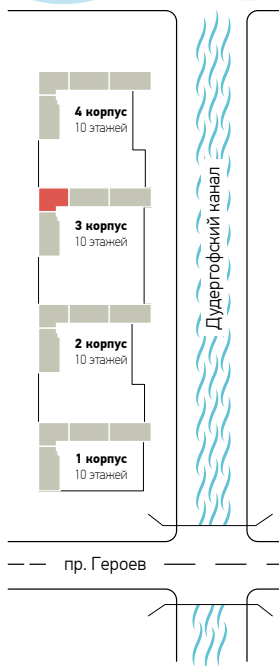
36

корпус 3

секция 2 этаж 7



Финский залив



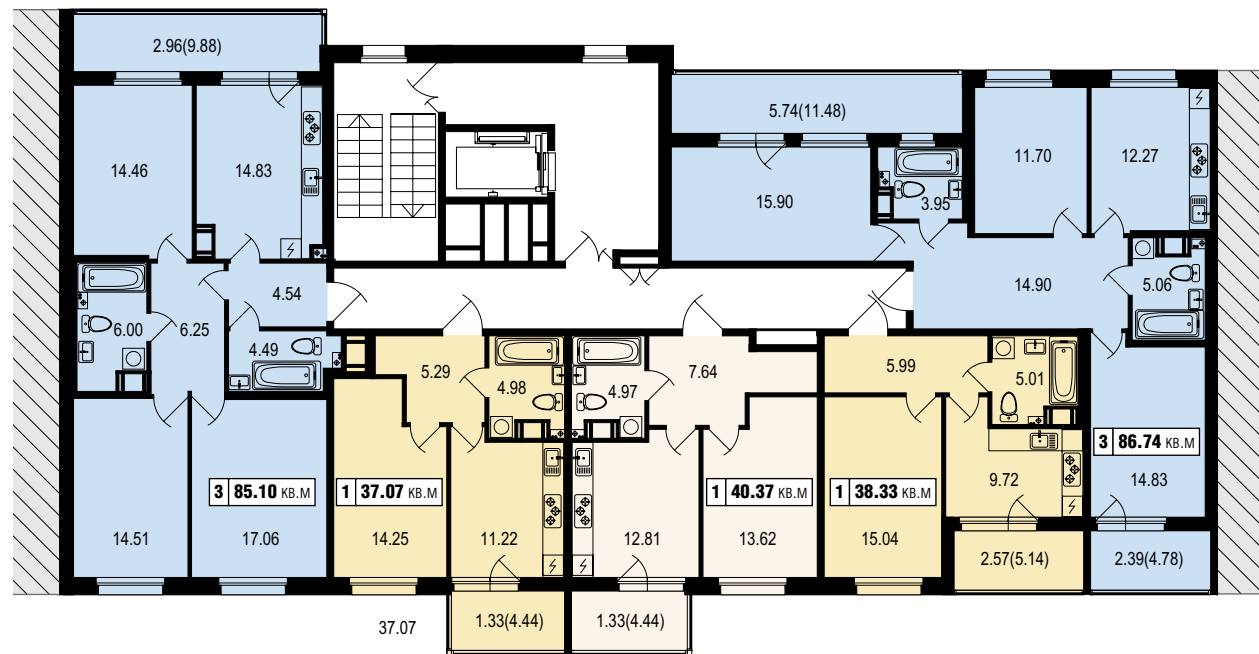
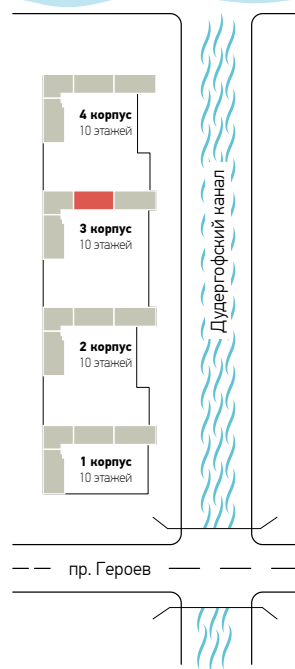
37

корпус 3

секция 3 этаж 7



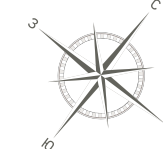
Финский залив



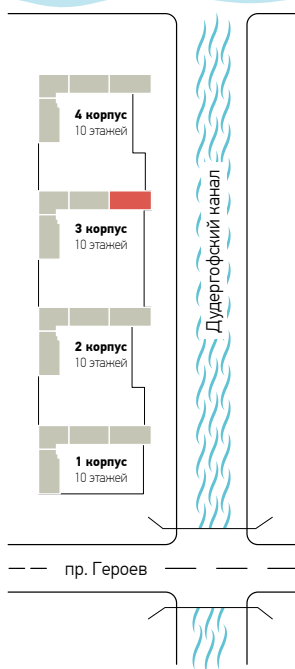
38

корпус 3

секция 4 этаж 7



Финский залив



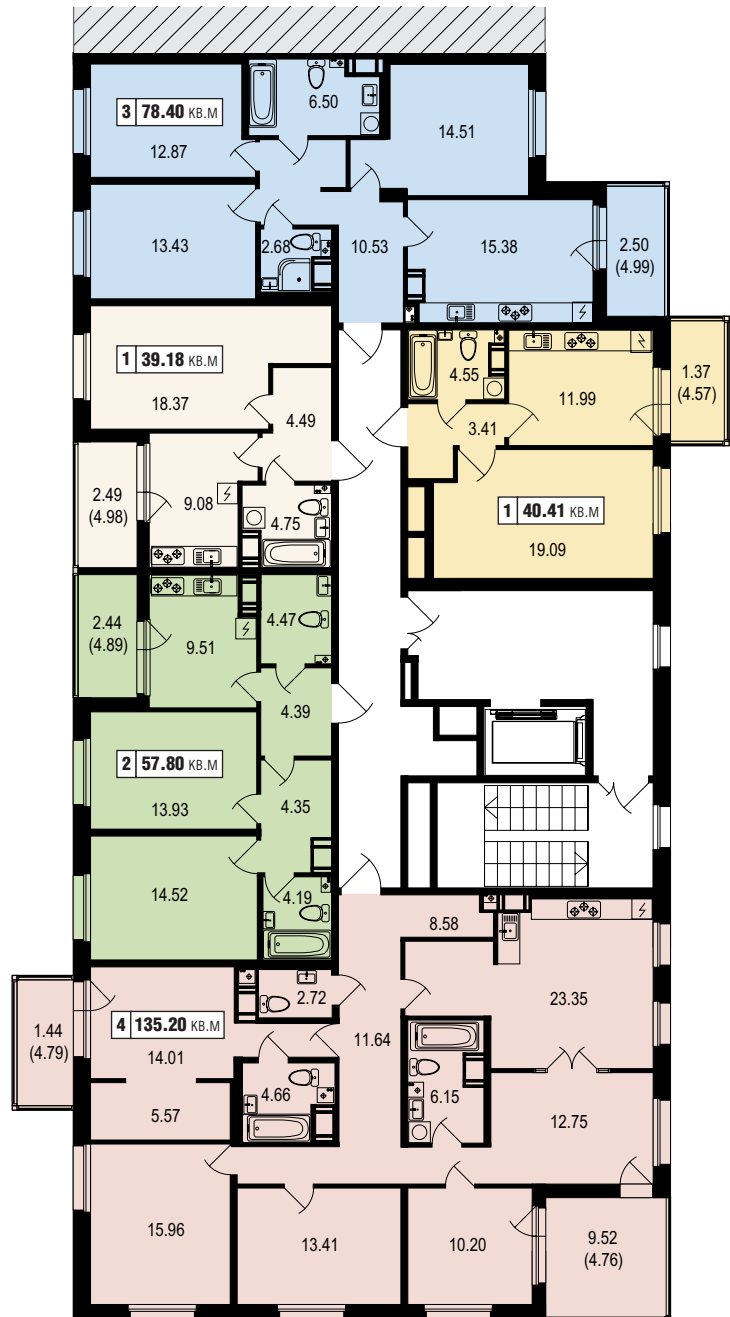
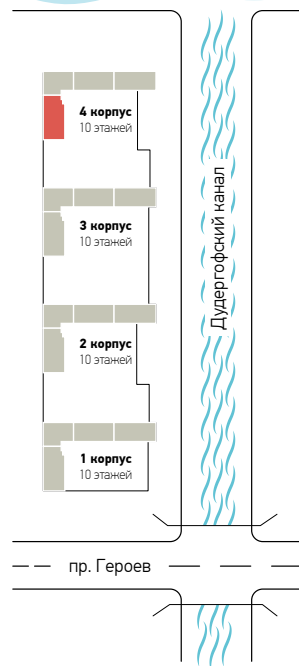
39

корпус 4

секция 1 этаж 9



Финский залив

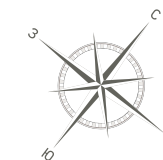


- 1-комнатная квартира
- 2-комнатная квартира
- 3-комнатная квартира
- 4-комнатная квартира

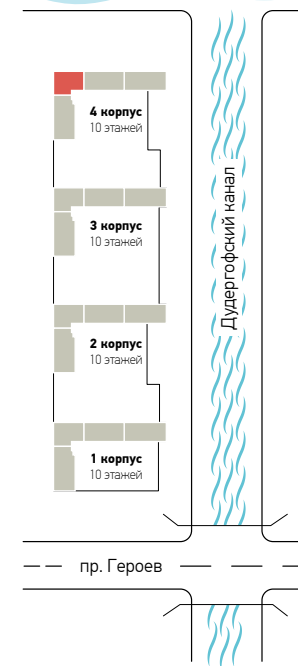
— количество комнат
2 64.2 кв.м
— общая площадь

корпус 4

секция 2 этаж 9



Финский залив

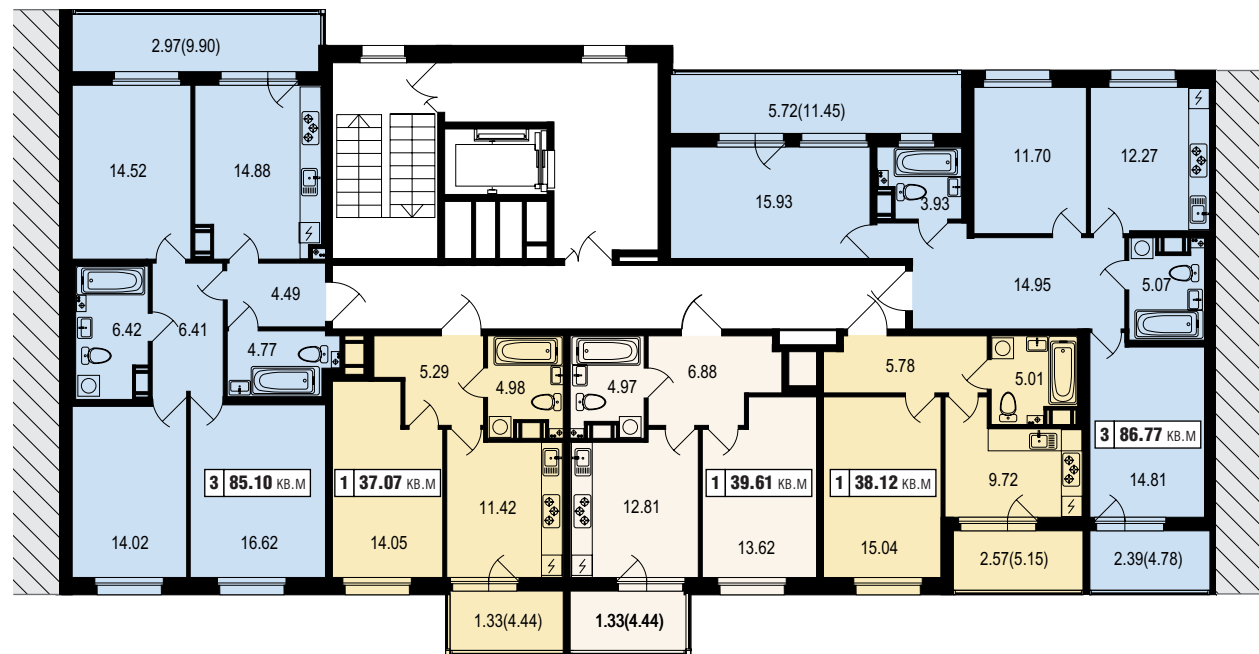
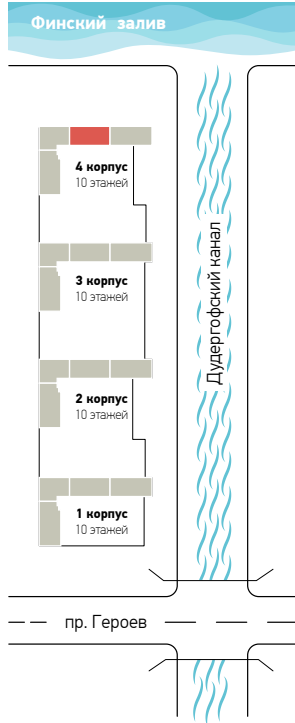


- 1-комнатная квартира
- 2-комнатная квартира
- 3-комнатная квартира

— количество комнат
2 64.2 кв.м
— общая площадь

корпус 4

секция 3 этаж 9

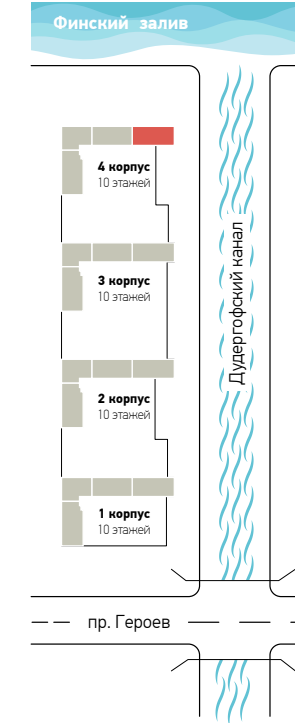
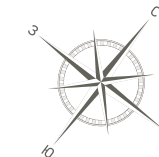


- 1-комнатная квартира
- 2-комнатная квартира
- 3-комнатная квартира

— количество комнат
2 64.2 кв.м
 — общая площадь

корпус 4

секция 4 этаж 9



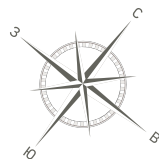
- 1-комнатная квартира
- 2-комнатная квартира
- 3-комнатная квартира
- 4-комнатная квартира

— количество комнат
2 64.2 кв.м
 — общая площадь



1 к. квартира

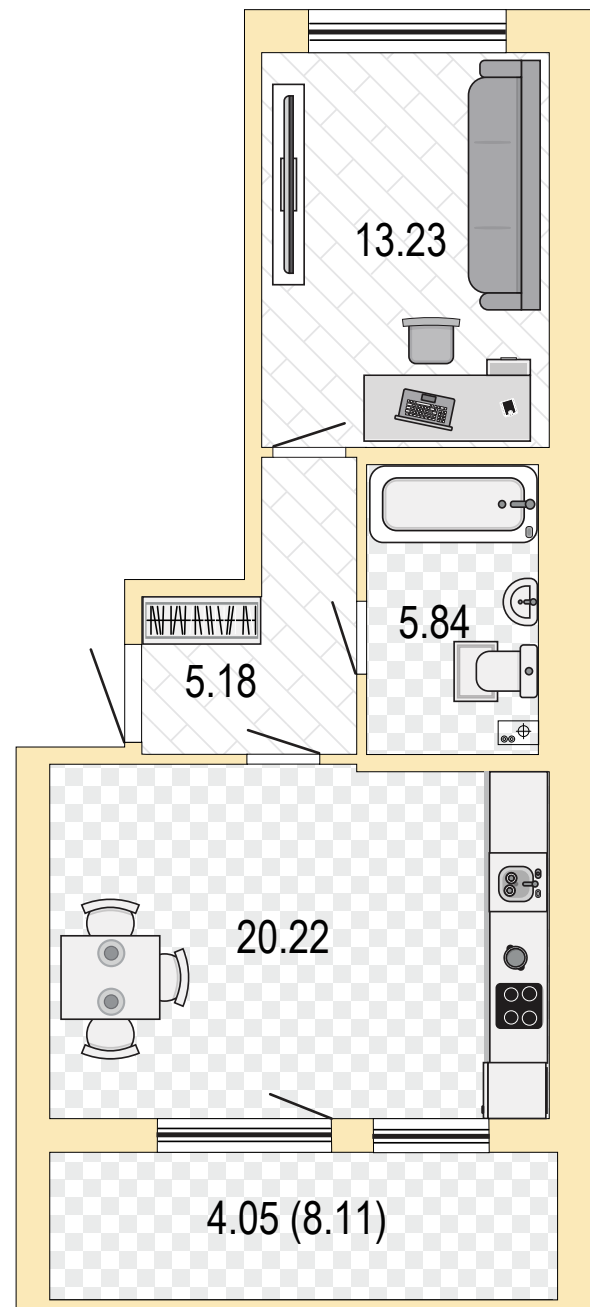
ТИПОВЫЕ
планировки
квартир



ОБЩАЯ ПЛОЩАДЬ
48,52 кв. м

ЖИЛАЯ ПЛОЩАДЬ
13,23 кв. м

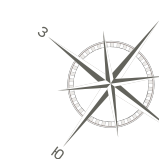
ПЛОЩАДЬ КУХНИ
20,22 кв. м



46

1 к. квартира

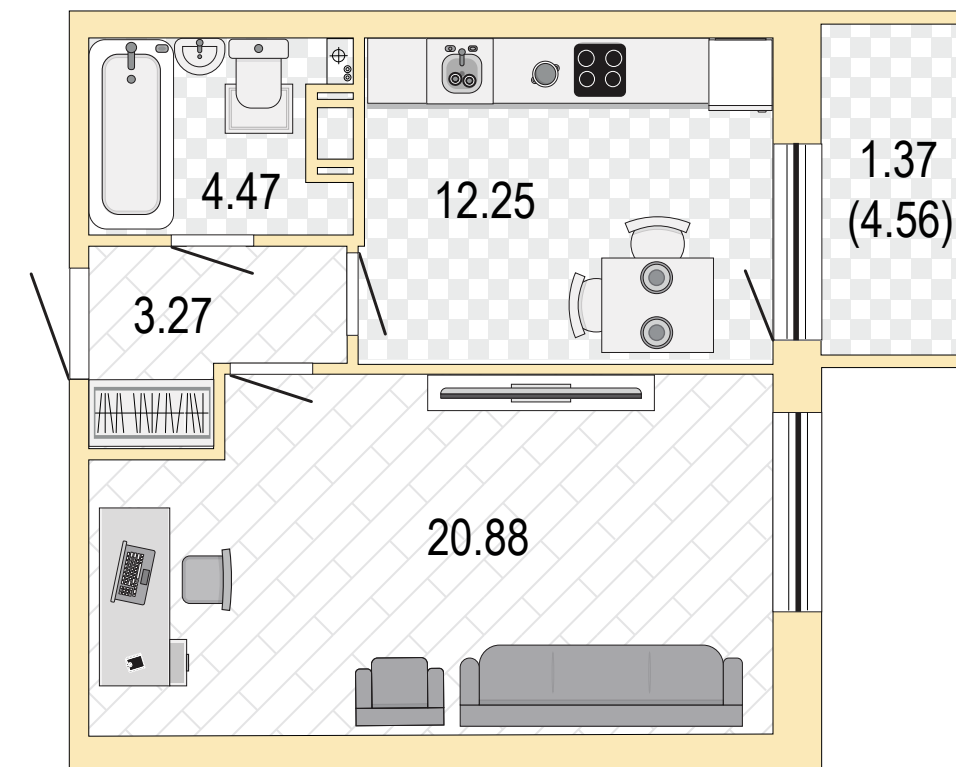
ТИПОВЫЕ
планировки
квартир



ОБЩАЯ ПЛОЩАДЬ
42,24 кв. м

ЖИЛАЯ ПЛОЩАДЬ
20,88 кв. м

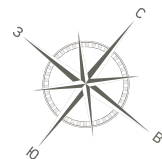
ПЛОЩАДЬ КУХНИ
12,25 кв. м



47

2 к. квартира

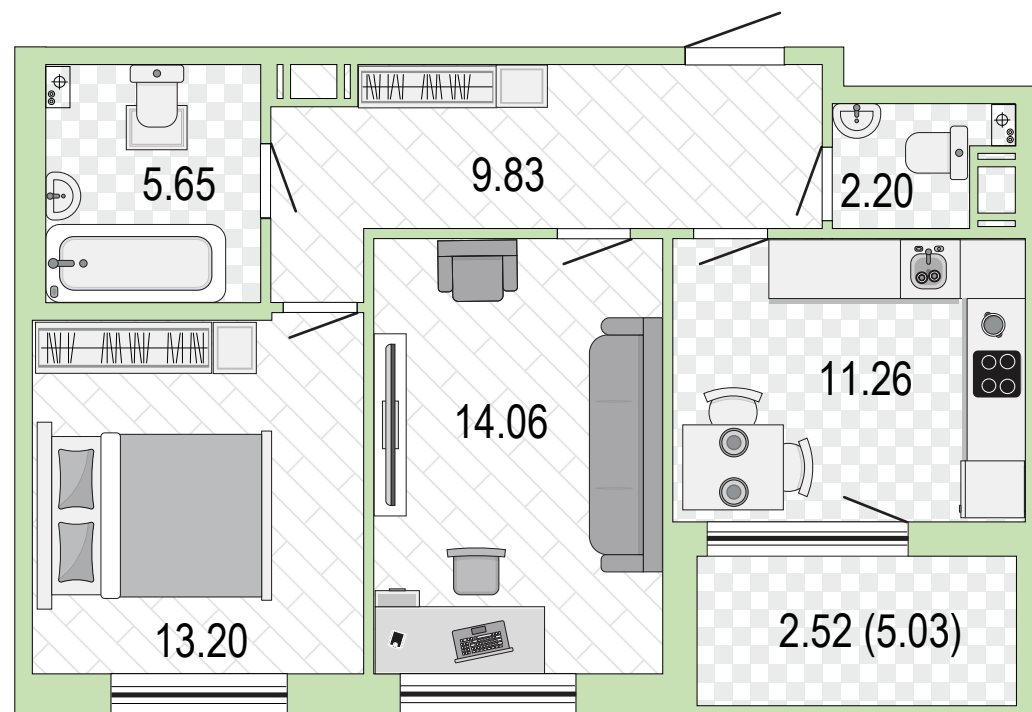
ТИПОВЫЕ
планировки
квартир



ОБЩАЯ ПЛОЩАДЬ
58,64 кв. м

ЖИЛАЯ ПЛОЩАДЬ
27,18 кв. м

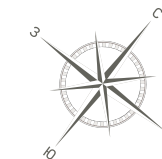
ПЛОЩАДЬ КУХНИ
11,26 кв. м



48

2 к. квартира

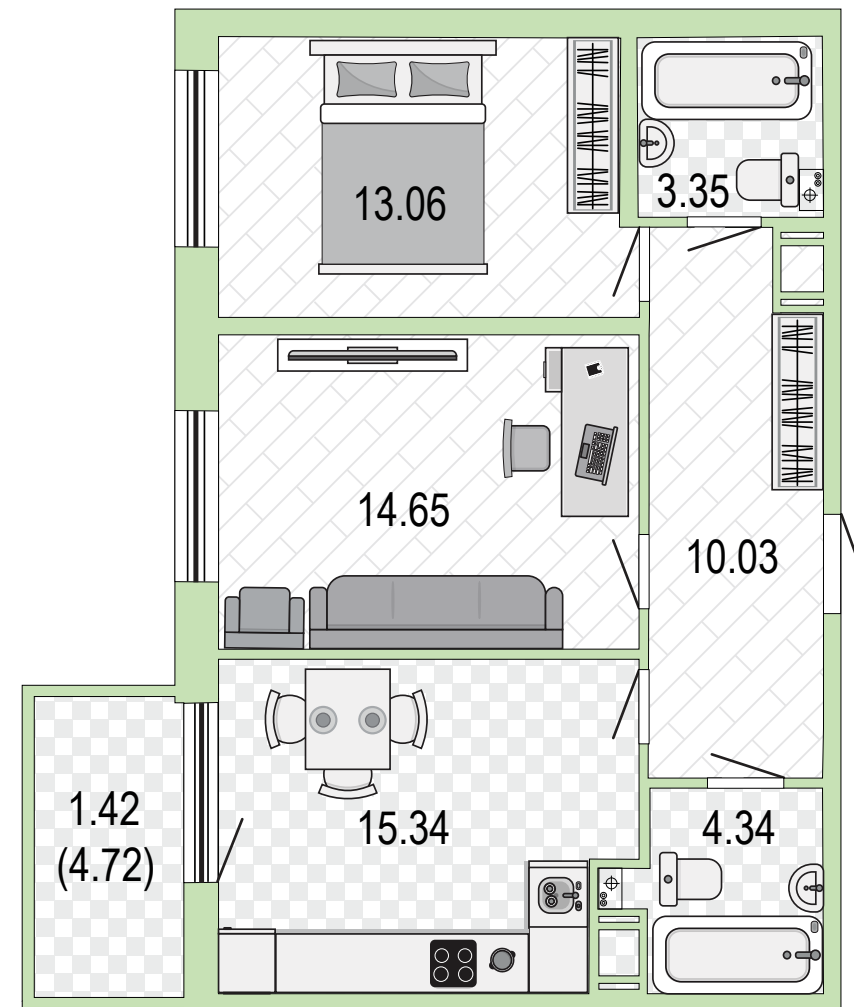
ТИПОВЫЕ
планировки
квартир



ОБЩАЯ ПЛОЩАДЬ
62,19 кв. м

ЖИЛАЯ ПЛОЩАДЬ
27,71 кв. м

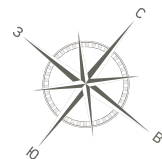
ПЛОЩАДЬ КУХНИ
15,34 кв. м



49

3 к. квартира

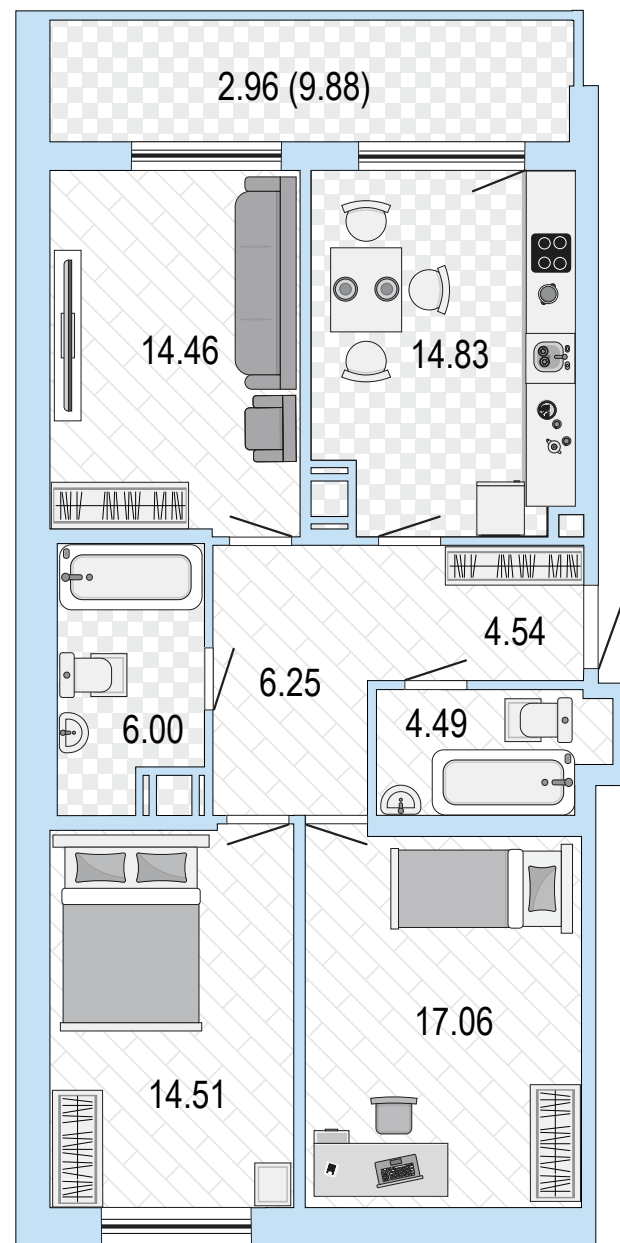
ТИПОВЫЕ
планировки
квартир



ОБЩАЯ ПЛОЩАДЬ
85,10 кв. м

ЖИЛАЯ ПЛОЩАДЬ
46,03 кв. м

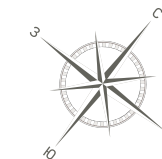
ПЛОЩАДЬ КУХНИ
14,83 кв. м



50

3 к. квартира

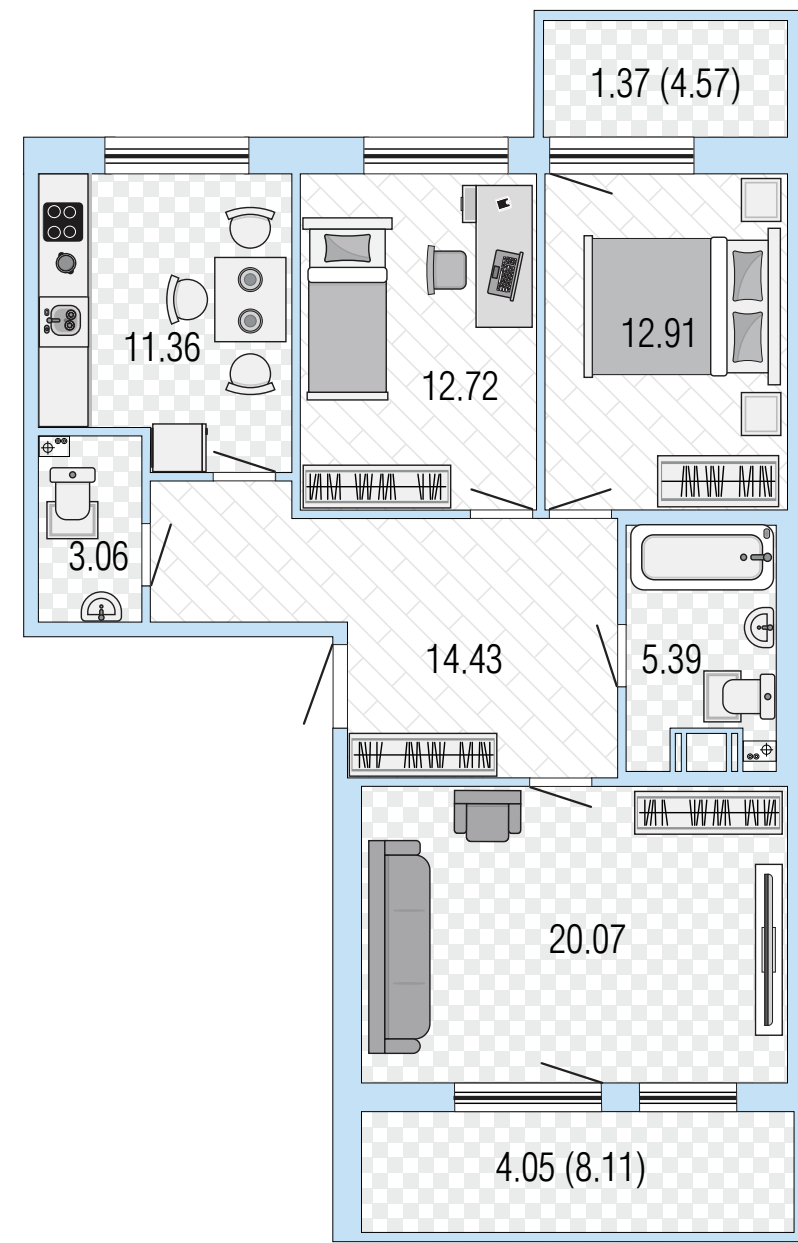
ТИПОВЫЕ
планировки
квартир



ОБЩАЯ ПЛОЩАДЬ
85,36 кв. м

ЖИЛАЯ ПЛОЩАДЬ
45,70 кв. м

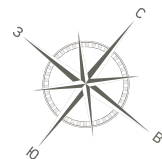
ПЛОЩАДЬ КУХНИ
11,36 кв. м



51

4 к. квартира

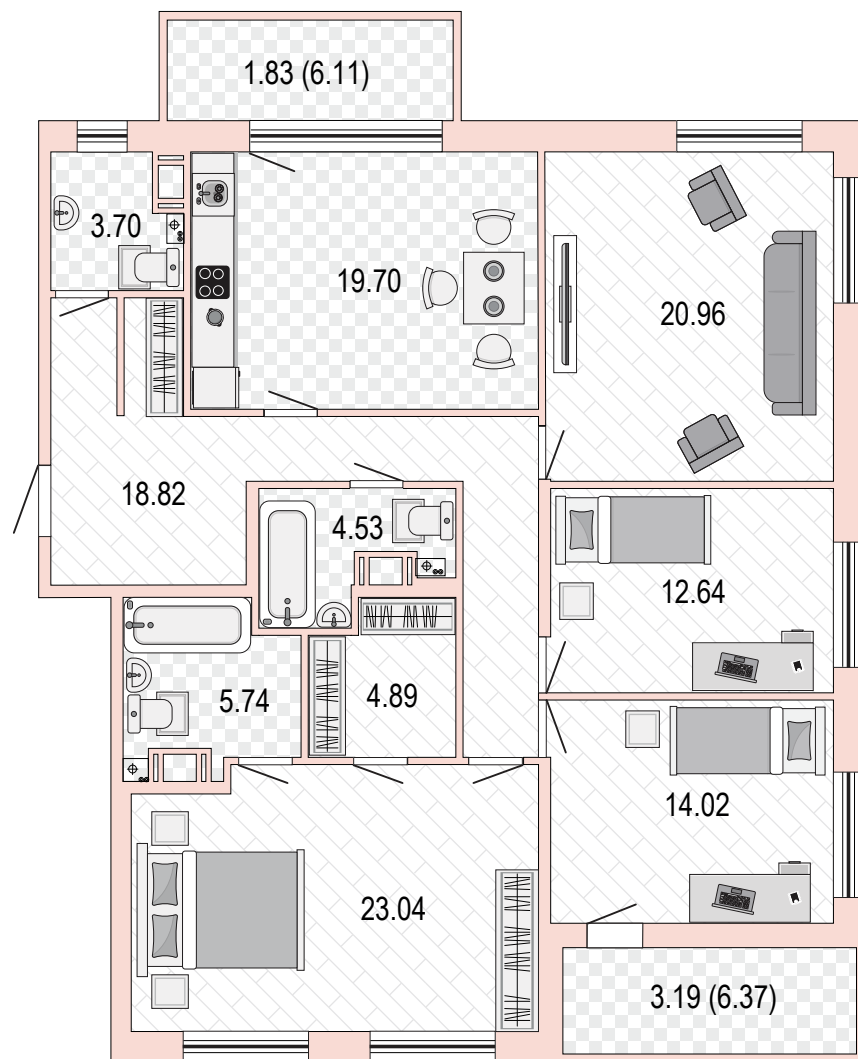
ТИПОВЫЕ
планировки
квартир



ОБЩАЯ ПЛОЩАДЬ
133,06 кв. м

ЖИЛАЯ ПЛОЩАДЬ
70,66 кв. м

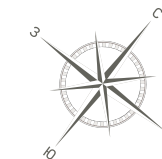
ПЛОЩАДЬ КУХНИ
19,70 кв. м



52

4 к. квартира

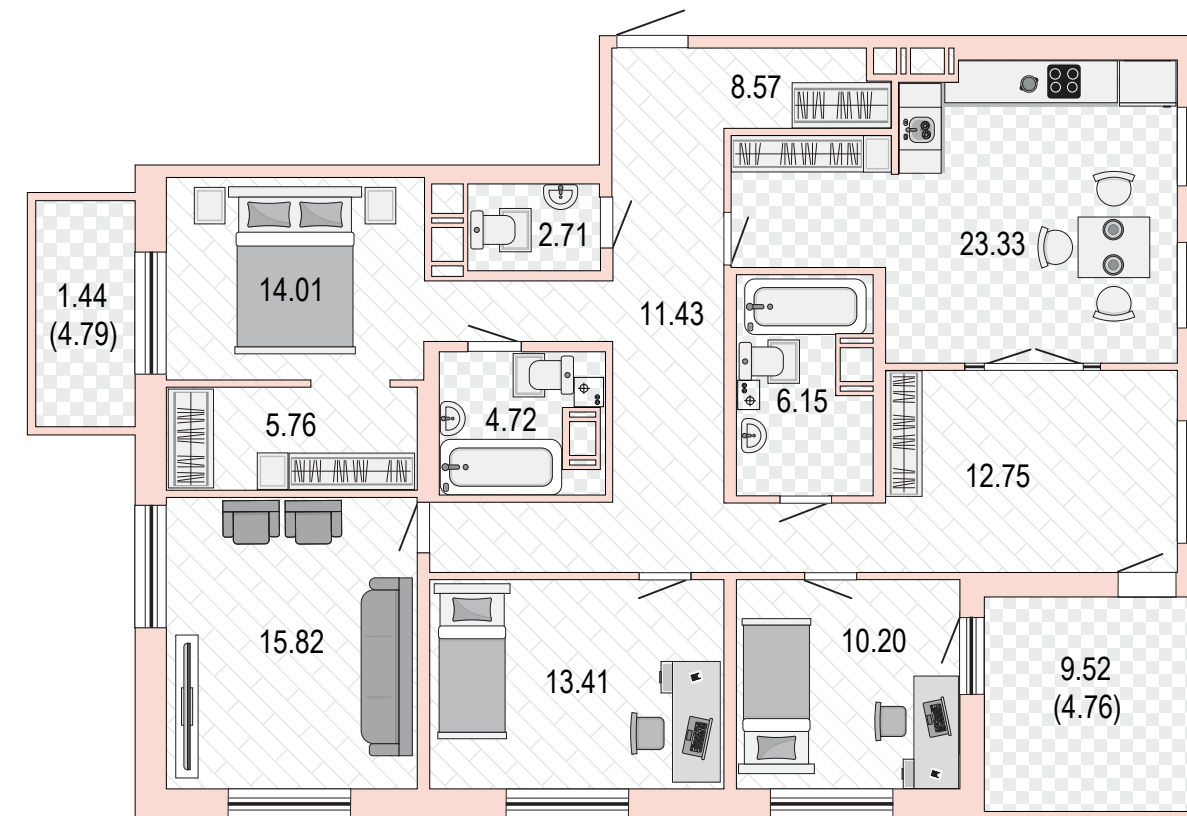
ТИПОВЫЕ
планировки
квартир



ОБЩАЯ ПЛОЩАДЬ
135,06 кв. м

ЖИЛАЯ ПЛОЩАДЬ
53,44 кв. м

ПЛОЩАДЬ КУХНИ
23,33 кв. м



53



Инфраструктура

Построенные и строящиеся жилые кварталы

- | | |
|-----------------------|---------------------|
| ЖК Жемчужная премьера | ЖК Duderhof club |
| ЖК Жемчужная симфония | ЖК Жемчужный берег |
| ЖК Жемчужный фрегат | ЖК Жемчужный каскад |

Готовые объекты

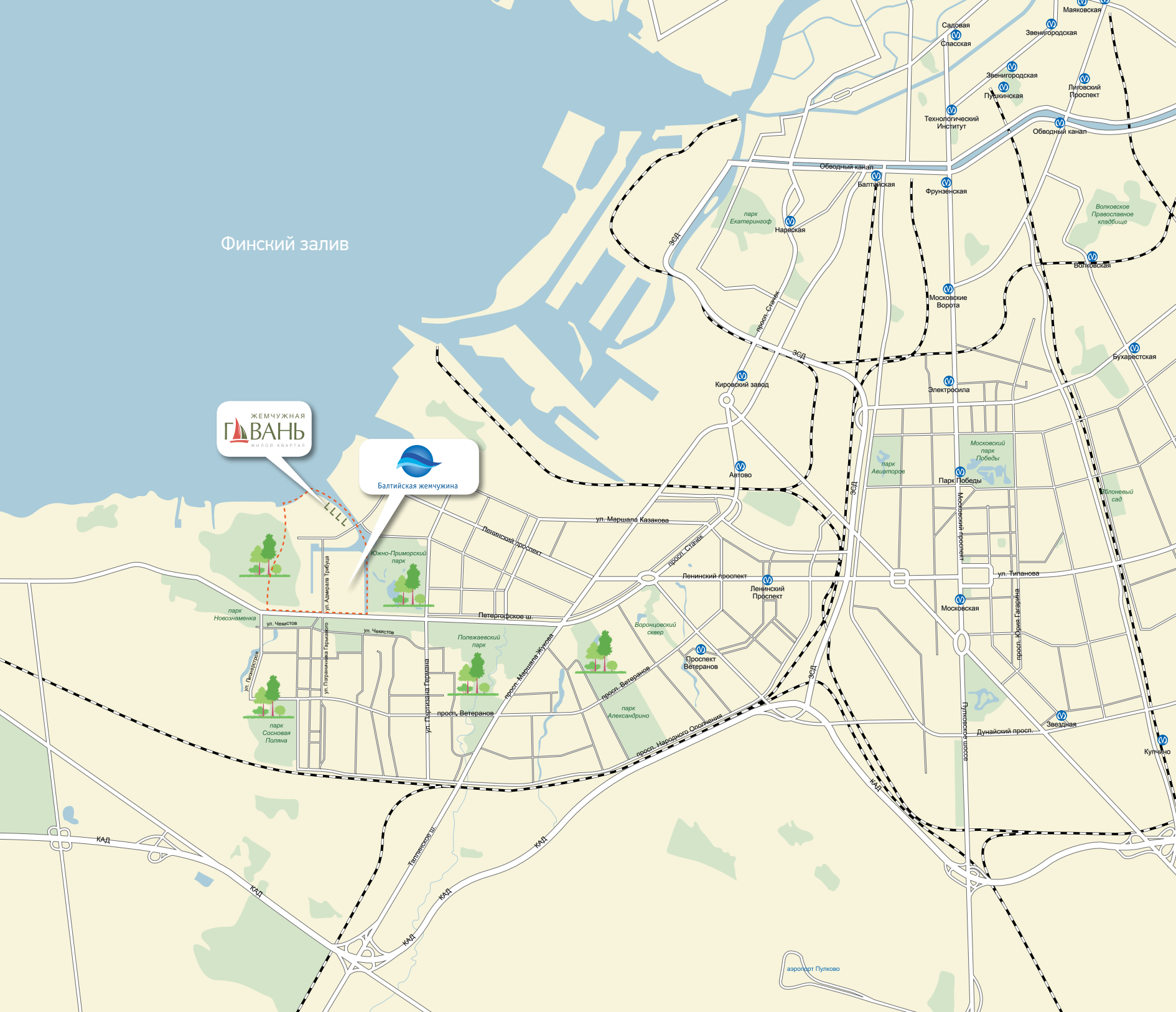
- МФЦ Балтийская жемчужина
- ТРЦ Жемчужная плаза
- школы
- детские сады
- общественный транспорт
- парки

Проектируемые и строящиеся объекты

- ТРЦ Жемчужная плаза (2 очередь)
- школы
- детские сады
- детская и взрослая поликлиники
- полицейский участок
- скоростной наземный трамвай



Финский залив





Балтийская жемчужина

457-1-777

www.bpearl.net

