

Уважаемые дамы и господа!
У каждой компании есть свое представление об идеальном проекте.
И мы рады возможности реализовать такой проект в Казани.

Высококласные профессионалы нашей компании: маркетологи, аналитики, архитекторы, дизайнеры, строители, финансисты больше года работали над концепцией проекта для Вас.

При создании проекта мы изучили самые известные комплексы бизнес-класса не только в России, но и во всем мире. Взяв из них лучшее и объединив с нашим опытом.

Мы практически переехали жить в Казань, мы изучали рынок и конкурентов, культуру и историю, город и его жителей.

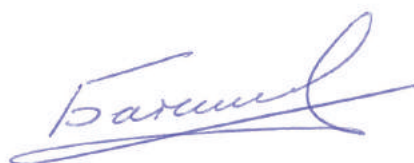
Мы поняли насколько Казань не похожа на другие города нашей страны. Этот город — с любовью к традициям, рациональными жителями, богатой историей и семейными ценностями — уникален!

Мы искали, тестировали, сомневались и спорили, пока не нашли идеальную концепцию для уникального города.

Мы вышли за пределы возможного, чтобы создать продукт, которым будут гордиться наши дети.

И сегодня я с гордостью представляю Вам наш новый проект жилого комплекса бизнес-класса Savin House.

Мы создали Savin House с любовью к традициям и со смелым взглядом в будущее!



Коммерческий директор
ГК «Садовое Кольцо»
Анатолий Баталин



Savin House. Продолжение легенды



Наш жилой комплекс расположен в особенном месте.

По легенде, после смерти хана Батыея его преемником стал царь Саин-Гирей. Разгневавшись на русских князей, не явившихся на поклон, Саин предпринял поход на Русь. Но князья выехали ему навстречу с дарами, и он смиловился. На месте встречи с князьями — на правом берегу Казанки — хан основал город «на славу имени своему». Он иногда приходил сюда на временное жительство, поэтому город стал носить имя «Саинов юрт».

Со временем здесь появилась деревня Савиново, а затем и знакомый нам всем Ново-Савиновский район.

Времена изменились, но близость к воде и особая красота по-прежнему выделяют это место на карте Казани. Мы решили продолжить славную историю и назвать наш жилой комплекс в честь знатного хана, который первым оценил величие этих земель.

Сегодня в Savin House легенда оживает вновь — и Ваша счастливая жизнь в нашем жилом комплексе может стать её новой страницей!



По легенде царь Саин основал город Казань, «всеми русскими людьми видимый и знаемый»

Savin House

Дом — это место, в котором все должно быть, как Вы хотите, продуманно, красиво и комфортно для Вас и Ваших близких. Это касается не только Вашей квартиры, но и того как выглядит Ваш подъезд, лифт, двор, какие соседи Вас окружают.

Savin House — это проект, в котором все сделано с максимальным уважением к человеку и его семье. Как гавань служит защищенным пространством для ремонта и стоянки судов, так и новый жилой комплекс защищает своих жильцов от суеты и шума большого города, предлагая подлинный комфорт и приватность.

2,5 га
площадь
участка

58 830 м²
площадь
квартир

1 450 м²
торговая галерея
премиальных брендов

50 квартир
с собственными
террасами

265 квартир
с видом на Казанский
Кремль

608 квартир
с видом на воду



Лучшее место

Казанский Кремль

→ 4 км

Великая история этих мест была бы неполной без древнейшей части города — Казанского Кремля. Главный символ Казани, созданный пересечениями тончайших шпильей, массивных куполов, покрытый орнаментами и витражами. Теперь этот грандиозный памятник культуры нашего народа — часть завораживающей панорамы Savin House.

Казань Арена

→ 2 км

Самый первый стадион России, построенный для Чемпионата мира по футболу 2018. Не просто спортивное сооружение, а технологичный мегаполис, сверкающий тысячами огней. Его называют «город в городе» — общая площадь здания составляет 135 967 м² или примерно два с половиной комплекса Savin House.

Казанская Ривьера

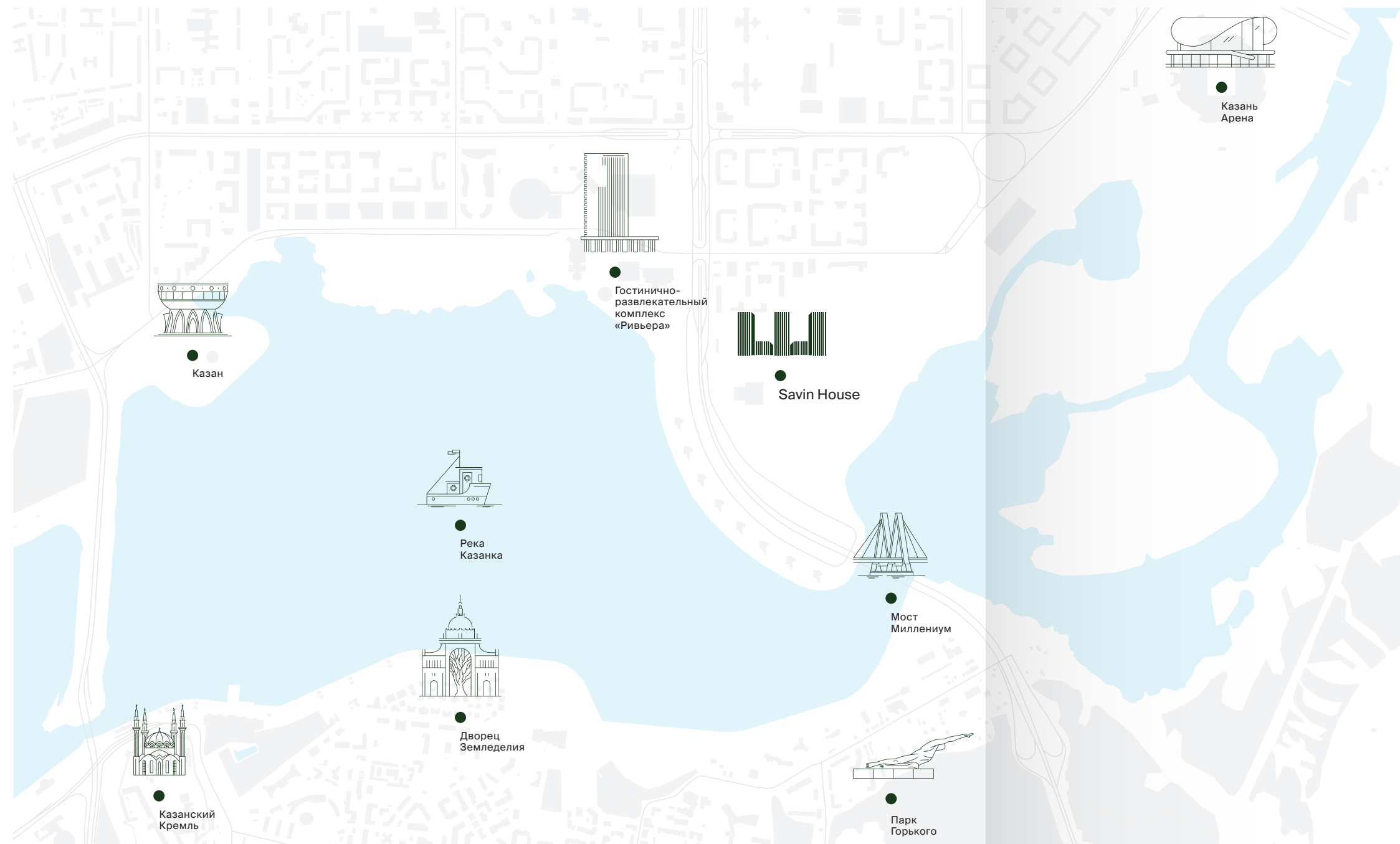
→ 200 метров

Всего пять минут, и Вы на комфортабельном европейском курорте — «Казанская Ривьера». Настоящее царство отдыха и развлечений: рестораны и караоке, кинотеатры и аттракционы, банкетные залы и конгресс-холл, поющие фонтаны и открытый пляж. А главное — один из самых лучших аквапарков нашей страны.

Мост Миллениум

→ 1 км

Построенный в честь тысячелетия города, мост Миллениум — одна из любимейших достопримечательностей казанцев. Ночью подсветка и фонарное освещение дарят ему несравнимый шарм, и лучшие места на этот вид — у Вас.










В окружении Savin House есть всё необходимое для жизни.

Окружение

Savin House. Бизнес-класс

10—11



	Парки	1	Сквер, фонтан
		2-3	Парки, скверы, набережная
		4	Парк аттракционов «Кырлай»
		5	Фуковский сад
		6	Парк Черное озеро
		7	Парк Земледельцев
		8	Парк Победы
		9	Казанская Швейцария
		10	ЦПКиО им. Горького
	Культурное наследие	11	Музей 1000-летия Казани
		12	Музей изобразительных искусств Республики Татарстан
		13	Центр Эрмитаж-Казань
		14	Казанский Кремль
		15	Центр семьи «Казань»
		16	Мост Миллениум
	Развлечения	17-18	Детское кафе
		19	Театр оперы и балета
		20	Театр драмы и комедии
		21	Казанский цирк
		22	Кинотеатр
		23-25	Ресторан
		26	Развлекательный комплекс «Казанская Ривьера»
	Спортивные сооружения	27	Центральный стадион
		28	Стадион Татнефть Арена
		29	Стадион Олимп
		30	Казань Арена
		31	Дворец водных видов спорта
		32	Ассоциация пляжных видов спорта
		33	Дворец единоборств АК Барс
	Торговые центры	34	ТРЦ, Ашан
		35	ТЦ, супермаркет Перекресток
		36-37	Супермаркет Бахетле
		38	Леруа Мерлен
	Здоровье	39	Детская поликлиника
		40	Поликлиника
		41	Строящ. многопроф. клиника
	Образование	42	Детский сад
		43-44	Частный детский сад
		45-46	Школа
		47-49	Частная школа



Центр развития детского творчества

В любом ребенке живет творец — мы поможем ему раскрыться и поддержим стремление к изучению мира. К каждому малышу преподаватели нашего центра развития детского творчества найдут индивидуальный подход и не просто научат навыкам рисования, пения или лепки, но сделают гораздо больше: они покажут, что искусство — это способ видеть красоту мира вокруг, выражать себя и быть счастливым.

Торговая галерея

На первом этаже расположены кафе с домашней кухней, продуктовый минимаркет и галерея премиум-брендов, соответствующих уровню истинного бизнес-класса. Романтический ужин, шумный семейный обед, идеальный костюм для деловой встречи, вечернее платье, сюрприз для ребёнка — все, что Вам необходимо, уже есть в Savin House.

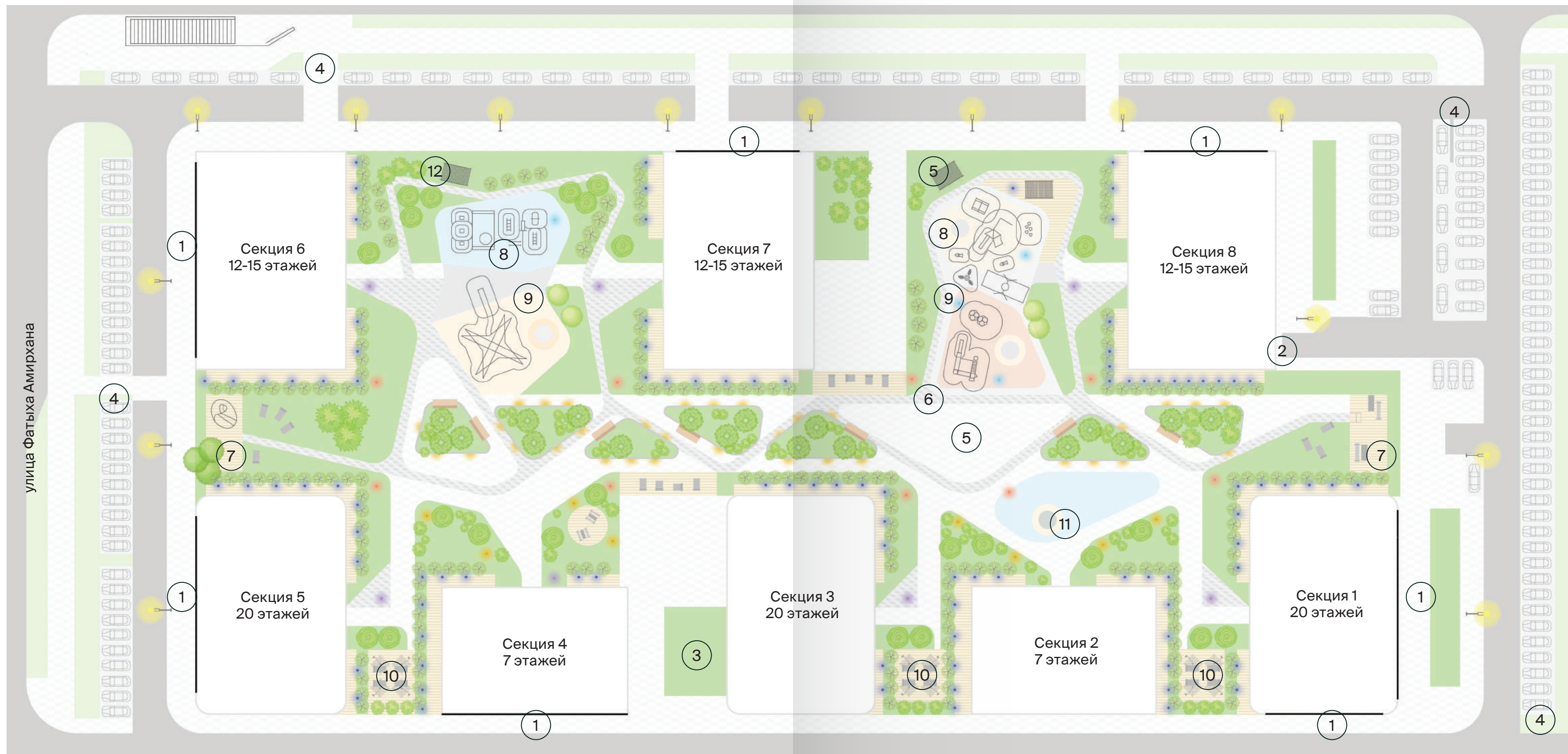
Автомойка и паркинг

В любую погоду Вы будете выезжать из нашего паркинга на чистой и сухой машине. Просто отдайте ключи сотрудникам автомойки. Они позаботятся об автомобиле и припаркуют его на Ваше машино-место.

Консьерж-сервис

Мы создавали Savin House с заботой о Вашем комфорте. Круглосуточный профессиональный консьерж-сервис возьмет на себя решение всех вопросов: от доставки цветов до уборки квартиры.

План жилого комплекса



Общественные пространства

- 1 Торговая галерея премиальных брендов
- 2 Автомойка
- 3 Центр развития детского творчества
- 4 Гостевая парковка

Внутренний двор

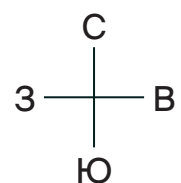
- 5 Площадь для проведения мероприятий
- 6 Пешеходный бульвар
- 7 Viewpoint

Активный отдых

- 8 Детские площадки для различных возрастов
- 9 Зона воркаут

Релакс-зоны

- 10 Приватные лаундж-зоны
- 11 Площадка для йоги, пилатеса
- 12 Беседки и перголы





Детские площадки для всех возрастов

Счастлиное детство — это голубое небо и лучезарное солнце, это самое вкусное мороженое и самый интересный поход в цирк. А главное — это самые яркие эмоции и впечатления.

Мы дарим Вашим детям зелёный солнечный двор и безопасное пространство для забав и озорства, где каждый элемент игровых зон дает возможность реализовать свою бесконечную энергию и фантазию. Так качели могут стать летящим космическим кораблем, веревочная сетка — непроходимыми джунглями, а тренажер для координации — серфом, скользящим по огромной волне.

Площадки для спорта и отдыха

Сегодня спорт — это неотъемлемая часть образа жизни для большинства из нас, это особая среда, формирующая сильную личность. Мы позаботились и об этой стороне Вашей жизни и расположили на территории жилого комплекса Savin House площадки workout. Мы уверены, что спорт делает нас лучше, успешнее и счастливее. Для любителей отдыха, мы

предусмотрели приватные лаундж-зоны. Поймать ласковые лучи утреннего солнца, комфортно устроившись на лежаке. Или насладиться красотой вечернего неба, закутавшись в уютный плед... или просто закрыть глаза, не думая ни о чем... Релакс-зоны нашего жилого комплекса созданы для Вашего идеального отдыха.

Освещение и озеленение

В современном мегаполисе мы всегда скучаем по живой природе. Мы позаботились и об этом: о цветущих деревьях, запахе свежей травы, уютных беседках и нагретых солнцем деревянных скамейках.

Особая система освещения делает двор сказочно красивым и таинственным, наполняя все вокруг гармонией и спокойствием. Просто пройдитесь под остролистным клёном, вдохните аромат распустившейся сирени — и Вы поймете все сами.

С трех сторон Savin House окружает вода. Мы использовали это преимущество при создании проекта и большинство наших жителей будут любоваться зеркальной красотой и неповторимым блеском большой реки.

Согласно древним восточным учениям стихия воды дарит людям молодость, обновление, красоту и материальное благополучие. Мы уверены, что Ваша жизнь в Savin House будет наполнена гармонией и энергией.

Всего 200 метров и перед Вами река Казанка — символ Казани и памятник природы Республики Татарстан.

200

метров до реки
Казанка





Панорамный вид

Savin House. Бизнес-класс

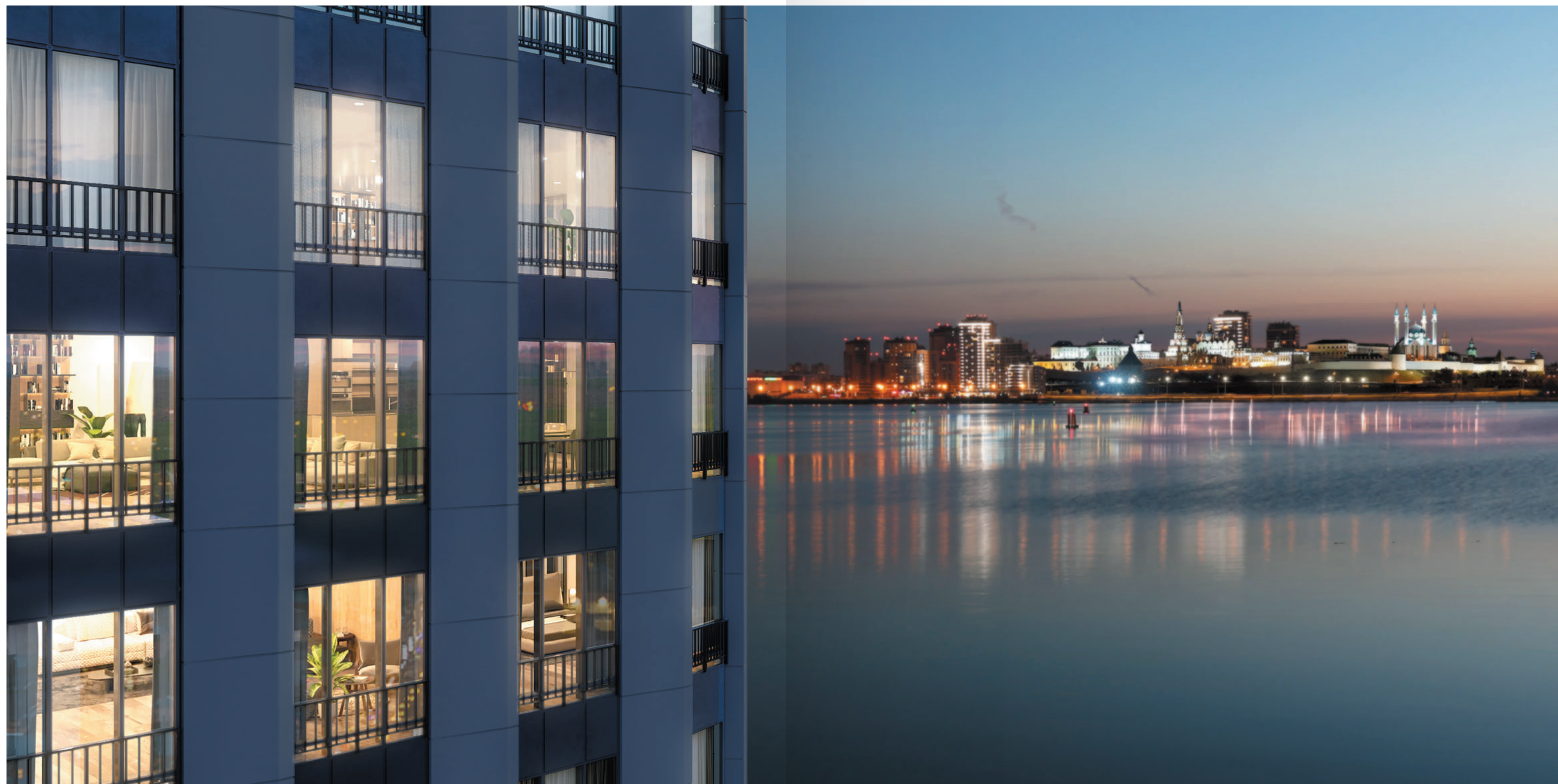
22–23

Роскошные виды из панорамных окон — это общепризнанный показатель статуса и успешности владельцев квартир комплекса. В Savin House Вы сможете наслаждаться фантастическими видами на Казанский Кремль, мост Миллениум и бесконечную гладь реки. Вы получите прекрасную возможность наблюдать за бурной и активной жизнью города, оставаясь в спокойствии и уединении своего дома.

Подарите себе небо!

90%

квартир выходят на восток, юг и запад



Современная архитектура

В Savin House благородство и чистота белого цвета сочетаются с теплыми натуральными древесными оттенками. Вечные традиции соседствуют с передовыми материалами и технологиями. Это настоящая архитектурная симфония и пример безупречного вкуса.

Совокупность архитектурных решений делает образ Savin House гармоничным, запоминающимся и нестареющим во времени.

Все лучшее от современного стиля нашло своё отражение в Savin House. Функциональность и лаконичность форм, новые технологии и экологичные материалы, свободное пространство, много воздуха и света — уют и комфорт, сравнимый с искусством.

Вентилируемые фасады не только придают зданию современный облик, значительно сокращают теплопотери, но и служат надежной звукоизоляцией, защищая от шума города.



3,5

метра —
максимальная
высота потолков





В просторных лобби нашего жилого комплекса Вы будете чувствовать себя как дома. Здесь Вы можете начать утро с чашечки ароматного кофе. Свежая пресса и последние новости, транслируемые на современных видеозэкранах, позволят Вам быть в курсе событий и настроиться на новый день.

Для Ваших гостей мы предусмотрели комфортную зону ожидания с мягкими диванами и креслами.

Комплекс оборудован энергосберегающими лифтами Kone с регенерирующим приводом, позволяющим экономить электроэнергию. Попастъ в них можно не только через вестибюль, но и с парковки или внутреннего двора.

На первых этажах предусмотрены вместительные колясочные помещения. Здесь удобно оставлять после прогулки не только детские коляски, но и санки, велосипеды и другие транспортные средства Ваших малышей.

Особенности планировочных решений

Всё, что должно быть в современной квартире мечты, есть в Savin House. Европейская концепция планировок с общей зоной «кухня-гостиная», в которой каждый день собирается вся семья. Высокие потолки, панорамные окна с заниженными подоконниками, открытые террасы. Только представьте, сколько света и пространства!

Эргономичные планировки, камерные уютные спальни. Мы сохранили драгоценные квадратные метры только для важных вещей: кухня-гостиная, кабинет, гардеробная, просторная ванная комната с окном — выбирайте из более чем 50 неповторимых планировочных решений.

Площади квартир Savin House — 30 м²– 230 м². Предпочитаете большие площади? Мы предусмотрели для Вас возможность объединения смежных квартир.



Студия Duplex Apartment. Интерьерные решения



Студия Duplex Apartment. Интерьерные решения

Принципы планировочных решений

Максимальная функциональность

Оптимальное соотношение жилых и вспомогательных помещений.

Размеры помещений создавались с учетом эргономики и габаритов мебели.

В каждой квартире предусмотрены ниши для шкафов или гардеробные.

Геометрически правильные формы помещений.

Отсутствие несущих стен внутри квартиры.

Отсутствуют лишние углы, выступы, длинные коридоры.

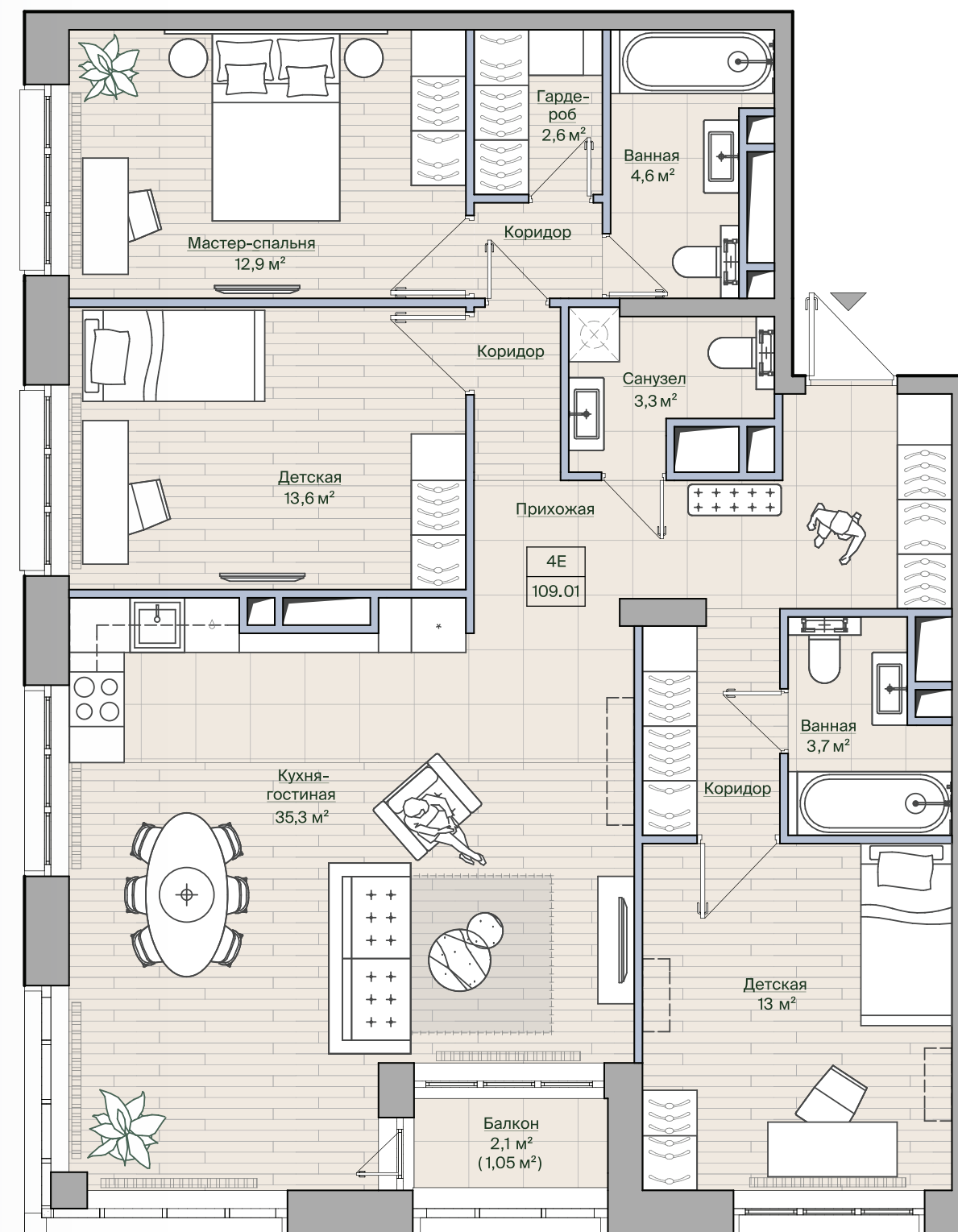
Европейское зонирование

Пространство квартир разделено на гостевую и приватную зоны.

Большие кухни-гостиные для общения всей семьи и встреч с друзьями.

Мастер-спальни с собственной ванной комнатой и гардеробными или встроенными шкафами.

Гостевые туалетные комнаты.



Планировка для трех спален



Внимание к деталям рождает совершенство



Безбарьерная среда. Без ступеней и пандусов. Коляска с ребенком, большой чемодан или тяжелая сумка теперь не повод для ограничений в передвижении.

Любые вопросы, касающиеся Вашего проживания в комплексе профессионально и быстро решит служба консьержей.

Современные системы видеонаблюдения — круглосуточное 100% покрытие всей территории комплекса.



В зданиях комплекса установлены датчики освещения, биметаллические радиаторы отопления Vuderus с терморегуляторами и витражные теплосберегающие стеклопакеты из алюминия.

Инженерная инфраструктура проекта полностью автоматизирована, включая автоматическую передачу в расчетный центр данных со счетчиков учета.

Все под контролем. В нашем жилом комплексе в случае аварийной ситуации легко перекрыть водоснабжение и отопление без доступа в квартиру, ведь мы расположили специальные инженерные шкафы для управления коммуникациями в межквартирных коридорах.

Забудьте про незваных гостей — на закрытую территорию собственного парка комплекса Savin House можно пройти только через вестибюль с системой контроля доступа.

Специальные комнаты для мусора, расположены в паркинге комплекса, вместо мусоропровода. Никаких неприятных запахов на этажах.

В паркинге для Вас будут расположены тележки, чтобы удобнее было поднимать продукты из магазина или просто тяжелые вещи в квартиру.

Высота потолков во входных группах жилого комплекса составляет 4,5 м.

В Вашем собственном парке будет расти черемуха, запах которой отпугивает комаров и мошек... Да, мы предусмотрели и это тоже.



Здесь живут гармония
и вдохновение

Здесь сплелись
история и современность

Здесь продолжается
легенда



Для гениальных
мыслей...