

Caméo

MOSCOW VILLAS

Спрятаны в самом центре

Contents

Содержание

- 03 Концепция
- 04 Цифры и факты
- 05 Самёо
- 06 Спрятаны в самом центре
- 07 Новый формат жизни
- 10 Архитектура
- 15 Ситуационный план
расположения вилл
- 17 Пять чувств
- 24 Саг и парк
- 28 Технические характеристики
- 32 Сервисы и управление
- 36 Консьерж-клуб Quintessentially
- 37 Локация и окружение
- 47 Инфраструктура района
- 48 Команда
- 49 Контакты

Concept

Концепция

03

Самео вдохновлен элитарным образом жизни Нью-Йорка и Лондона, а также архитектурным стилем резиденций Тосканы. Из этого уникального сочетания, деликатно адаптированного к московской среде, родился совершенно новый формат Moscow Villas. Закрытый комплекс из 17 двух- и трехэтажных villas расположен всего в трех минутах от «Маяковской». Круглосуточно охраняемая территория полностью благоустроена: здесь есть дизайнерский саг с подобранными по сезону растениями и даже частный парк.

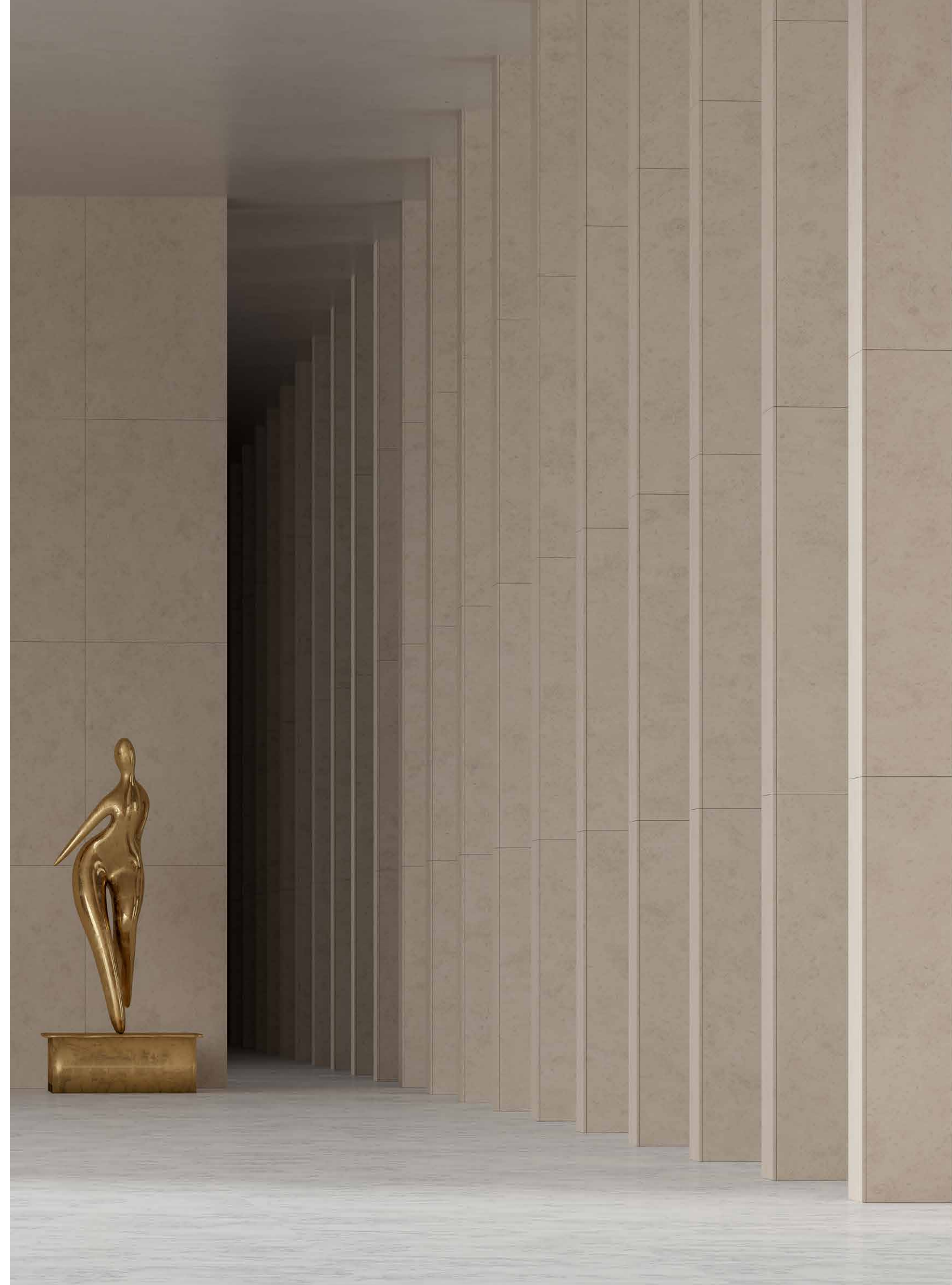
Виллы формируют единый ансамбль, в котором никто не копирует соседа, создавая приятное глазу разнообразие. Благодаря уникальному взаимному расположению зданий из панорамных окон каждого дома открывается свой неповторимый view.

Перед каждым домом есть собственный уютный front yard. Входные двери скрыты за арками в тосканском стиле, и такие же арки украшают террасы на третьих этажах. Потолки высокие: 4,2 метра на первом этаже и минимум 3,5 метра — на втором и третьем. А самое необычное для Мо-

сквы — это patio (или back yard), имеющееся у любой виллы: надежно скрытый от глаз участок земли за домом, куда не долетают городские звуки. Находясь в самом центре, здесь вы почувствуете уединение и спокойствие, присущие загородной резиденции.

Подземная часть Самео — это тщательно продуманное и необычайно комфортное пространство, где есть паркинг с широким и плавным въездом для машин всех типов и размеров. Здесь же находится круглосуточный пост портье. Дверь с электронным замком ведет из паркинга на нулевой этаж вашей виллы. Отсюда на лифте или по лестнице можно подняться на любой уровень дома.

Все аспекты обслуживания Самео берет на себя лучшая управляющая компания в премиальном сегменте Москвы Sawatzky Property Management. Резиденты villas получают полный набор привилегий международного консьерж-клуба Quintessentially. Самео воплощает образ дома мечты. Это портал из беспокойного центра в комфортный и безопасный мир, в котором все устроено так, как вы хотите.



Features

Цифры и факты

230–445 м²

площади вилл

6

двухэтаж-
ных вилл

10

трехэтаж-
ных вилл

1

гранг-
вилла

4570 м²

площадь территории

2550 м²

площадь застройки

720 м²

площадь частного парка

Закрытая
территория 0,55 га

Частные саг
и парк

Front yard
(гостевой двор)

Back yard (патио)
до 95 м²

Террасы на третьем
этаже до 45 м²

Высота потолков
3,5–4,2 м

Натуральный гровяной
камин

Подземный паркинг
на 40 машино-мест

Индивидуальный
лифт

Дворецкий
и портье

Управляющая компания
Sawatzky Property Management

Международный консьерж-
сервис 24/7 от Quintessentially



Caméo

Слово «камео» означает драгоценность. Другое значение — роль, в которой вы играете сами себя. Это исполнение неповторимо.

Виллы Caméo, вмещающие в себя бесценные моменты вашей жизни, становятся уникальной оправой, которая делает грани непогрязаемого характера еще выразительнее. Очарование загородного спокойствия в них соединяется с блеском и размахом светской жизни в сердце большого города.

Ваш стиль жизни раскрывается в многообразии — в пульсирующей динамике делового центра и меланхолическом созерцании цветущего сада, в антураже светской вечеринки и тишине патио наедине с любимой книгой.

Виллы Caméo созданы для безупречного исполнения неповторимой роли.

CAMÉO

MOSCOW VILLAS

Hidden in the Very Center

Спрятаны в самом центре

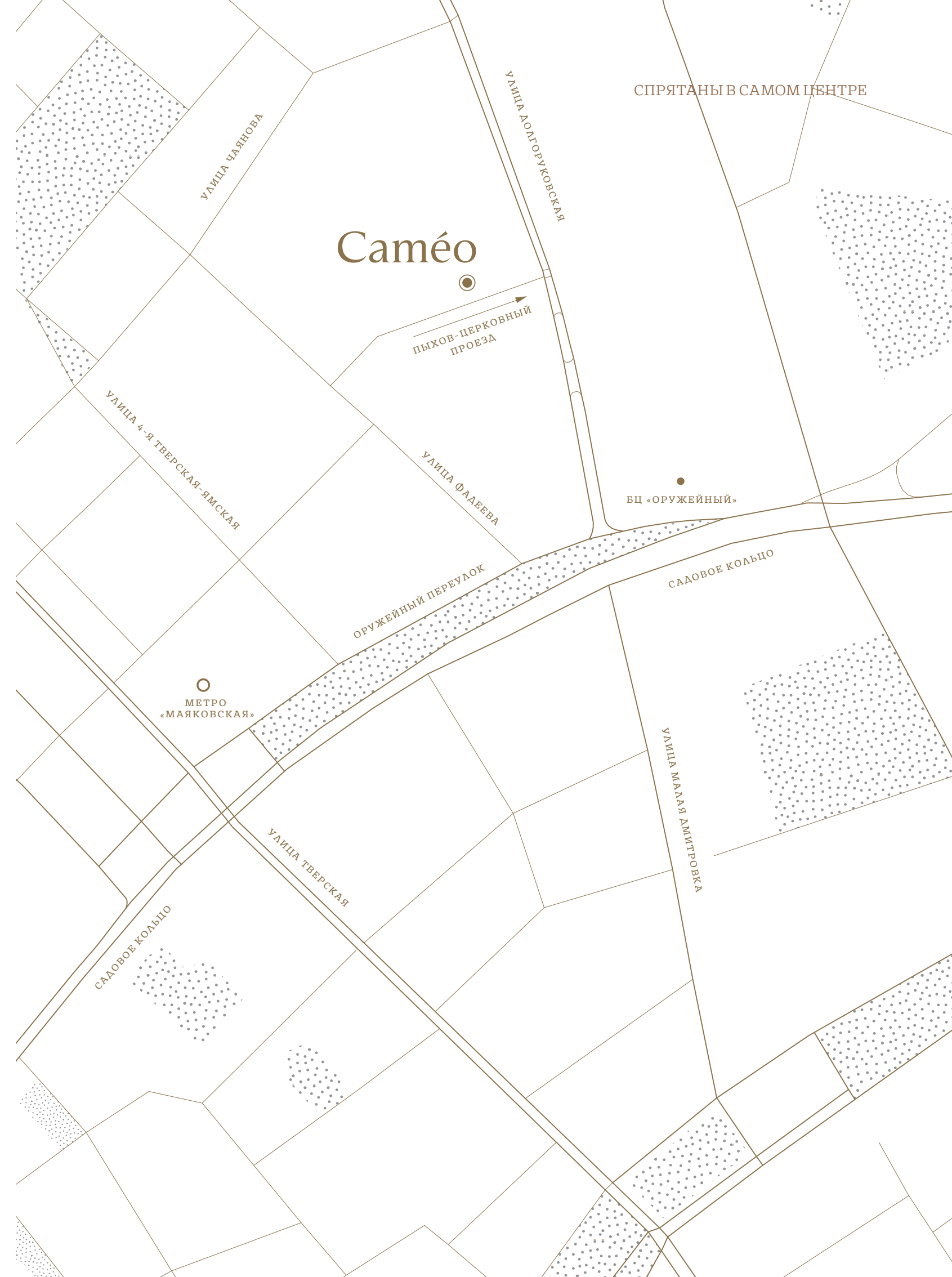
Caméo создан для того, чтобы быть рядом. Этот камерный комплекс находится в нескольких минутах пешей прогулки от «Маяковской» и Триумфальной площади. Минута на автомобиле — и вы на Садовом кольце. Еще минута, и вы на блистательной Тверской, самой оживленной и гордой столичной улице. Отсюда в аэропорт Шереметьево ведет Ленинградский проспект, а между соседней «Белорусской» и международным терминалом курсируют аэроэкспрессы. 45 минут в бизнес-классе, и перед вами вход в VIP-зал аэропорта: весь мир всего лишь в нескольких часах полета.

Caméo расположен в центральном, но тихом и спокойном Пыхов-Церковном проезде. Находясь в уединении, виллы свободно сообщаются с центром Москвы. Город перед вами. Просто выберите направление движения.

06

Виллы Caméo.
Спрятаны в самом центре.

Ул. Долгоруковская,
вл. 23А, стр. 1



New Mode of Living

Новый формат жизни

07

«Caméo ориентируется на требовательную аудиторию. Наши клиенты могут позволить себе таунхаус на Манхэттене или в лондонском Вест-Энде. Зная уровень их запросов, мы не просто построили таунхаусы в Москве, а предложили новый формат жизни Moscow Villas с собственным обликом и сервисом. В архитектуре, ландшафтном дизайне, качестве обслуживания и уровне проработки любых деталей наш проект способен приятно удивить самых взыскательных покупателей».



МАКСИМ ГЕЙЗЕР

генеральный директор STONE
HEDGE, девелопер проекта



Малоэтажный дом в центре города во всем мире становится признаком принадлежности к элите. Успешные бизнесмены, влиятельные политики, известные спортсмены, звезды шоу-бизнеса все чаще выбирают таунхаусы, расположенные в центральной части деловых столиц мира, будь то Нью-Йорк или Лондон. В Москве интерес к собственным малоэтажным домам в центре только набирает силу. Такой стиль жизни привлекает

непривычным сочетанием: с одной стороны, загородный и камерный, с другой – активный, городской. И очень редкий, ведь большинство привлекательных мест в центральной части уже плотно застроено. Caméo, созданный в формате Moscow Villas, задает новый столичный тренд. Этот закрытый благоустроенный комплекс в центре города меняет даже самые бескомпромиссные представления о комфортной жизни в Москве.

Воплощенный формат Moscow Villas приобрел свои характерные черты: патио с деревом перед каждым входом, входная галерея, скрытый от посторонних взглядов back yard, натуральный гровяной камин, а в трехэтажных виллах — терраса с аркадами. Ключевой компонент всей истории — центральное положение Moscow Villas.



Architecture

10

Архитектура

«В центре Москвы у Caméo нет аналогов. Мы стремились создать камерное пространство качественно новой жизни. Взять за основу человеческий объем и масштаб. Соединить красоту природы и высокую функциональность. Использовать гружелюбные формы и теплые материалы, которые хочется потрогать. Сделать проект естественным и эмоционально привлекательным».



РУБЕН АРАКЕЛЯН

генеральный директор бюро WALL,
архитектор проекта



11

Внутри Самео напоминает камерный исторический центр европейской столицы: здания в два или три этажа, расположенные одно к другому, каждое со своим обзором и индивидуальным характером. Их очертания на фоне неба создают естественный и разнообразный рисунок, пространство наполнено воздухом, а улица обретает изгибы и повороты, как в сказочном городе.

Фасады облицованы благородным и долговечным юрским камнем. Он прекрасно подходит для климата Москвы, а теплый оттенок этого материала даже зимой вызывает ощущение уюта и защищенности. Улица вымощена гранитом в тон фасадам с подогревом в холодное время года и ведет к благородному саду, меняющему окраску в зависимости от времени года и прекрасному в любой сезон.



*Внутренняя территория
Самео*



Трехэтажная вилла
Caméo

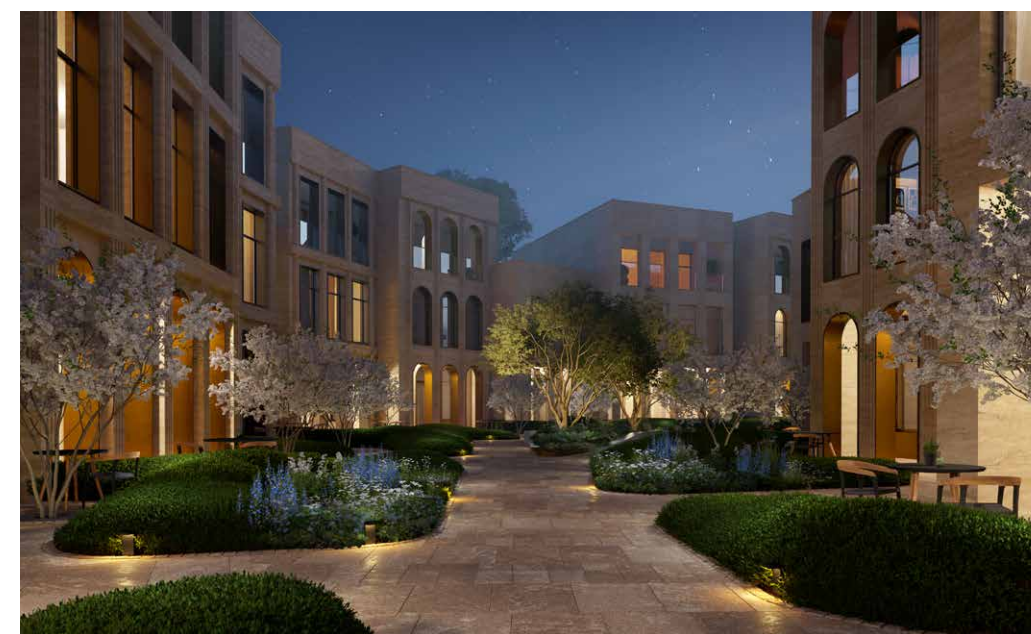
Каждая вилла своеобразна по архитектуре. От дома к дому меняются повороты фасадов, композиции проемов и арок, расположение декоративных элементов. Фасадные арки образуют галереи, в тени которых приятно наблюдать размеренную внутреннюю жизнь.

Прямо перед входом на виллу располагается собственный front yard, отделенный от общего пространства растениями и топиарными формами. Здесь стоит изящное дерево — символ роста, в тени которого летом можно читать книгу, наслаждаясь блаженным покоем. Вход на виллу украшает резная табличка из натурального камня, на которой будут уместны монограмма или собственный тайный знак владельца.

Интерьер можно проектировать без ограничений — между несущими стенами нет капитальных конструкций. Потолки высокие — 4,2 м на первом этаже и немногим меньше на втором и третьем. Панорамные окна от пола до потолка в каждой вилле дарят обзор, который ни разу не повторяется. Соседние виллы при желании легко объединяются в большое домовладение.

Back yard, или патио — особое преимущество Caméo. Это участок земли за виллой, надежно скрытый от посторонних глаз. Ваша собственная частичка природы в центре Москвы, которую можно обустроить по своим правилам. Оазис блаженного покоя наедине с собой, уголок для приватной беседы или место для гружеской вечеринки — в любом качестве back yard будет незаменим.

12



13

На третьем этаже — терраса с аркадами, откуда открывается персональная панорама. Отсюда на бесшумном индивидуальном лифте можно спуститься прямо в подземный паркинг — или в гостиную, чтобы погреться у натурального грояного камня, созерцая уютное пламя.



14

Элегантные тона натуральных материалов создадут настроение покоя и аристократической безмятежности. Прохлада юрского мрамора оттеняется теплотой дерева и в сочетании с благородной простотой латуни дарит ощущение подлинного комфорта.



Perfect Plan

15

Ситуационный план
расположения вилл

План благоустройства Самео вдохновлен идеей жизни, достигшей совершенства. Приезд в любое время суток и любую погоду, визит гостей, потребность в услугах или полном уединении — любая жизненная ситуация продумана до мельчайших деталей и учтена заблаговременно. Система служебных входов и пере-

мещений обслуживающего персонала не пересекается с общественным пространством вилл. Благодаря этому вдохновляющие виды на внутренний ландшафт Самео наполнены покоем, а в вашем поле зрения могут оказаться только грузы и соседи, но не персонал.



-  FRONT YARD (ГОСТЕВОЙ ДВОР)
-  BACK YARD (ПАТИО)
-  ДВОРЕЦКИЙ
-  КОМФОРТ-МЕНЕДЖЕР
-  ОХРАНА

**Двухэтажные
виллы**
2, 5, 8, 11, 13, 15

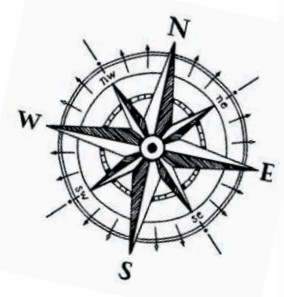
**Трехэтажные
виллы**
1, 3, 4, 6, 7, 9, 10, 12, 16, 17





Гранг-вилла
14



ДОЛГОРУКОВСКАЯ
УЛИЦА

1 МИНУТА
ДО САДОВОГО
КОЛЬЦА



-  ОТДЕЛЬНЫЙ ВХОД ДЛЯ ПЕРСОНАЛА
-  ВАЛЕТ-ПАРКИНГ
-  ЦЕНТРАЛЬНЫЙ ВХОД НА ТЕРРИТОРИЮ (ДЛЯ ЖИТЕЛЕЙ И ГОСТЕЙ)
-  ВЪЕЗД В ПОДЗЕМНЫЙ ПАРКИНГ

ПЫХОВ-ЦЕРКОВНЫЙ ПРОЕЗД



КОЛОКОЛЬНЯ
НАЧАЛА XX ВЕКА

Five Senses

Пять чувств

17

«Самео создан для покупателей, с одной стороны, привыкших к загородной жизни, а с другой — ощущающих необходимость часто быть в центре Москвы. Пока это единственный «портал за город и обратно», успешно совмещающий городской и загородный форматы проживания».



АНАСТАСИЯ МАЛКОВА

управляющий партнер STONE HEDGE,
девелопер проекта

17 VILLAS 5 SENSES 4 SEASONS

Caméo – новый формат
городских вилл, сочетающий ритм светской жизни
и загородное спокойствие.

Caméo – это особенное место
по соседству с Тверской, где ваши пять чувств будут
уверять вас, что вы за городом.

Самéо — это особенное место по соседству с Тверской, где ваши пять чувств будут уверять вас, что вы за городом.

Вы увидите градоценную коллекцию уютных домов с арками, внутри напоминающих таунхаусы Нью-Йорка или Лондона — с высокими потолками, каминами и задними дворами.

Вы услышите благодатную тишину загородного домовладения, нарушаемую лишь пением птиц и потрескиванием поленьев в камине.

Вы почувствуете легкое и упругое дыхание летнего ветерка, прохладу, исходящую от листьев деревьев на заднем дворе, и уютное тепло кресла на террасе.

Вы вдохнете аромат свежей, едва сырой вечерней травы.

Вы попробуете нежный, с дымком, стейк прямоком с решетки барбекю.

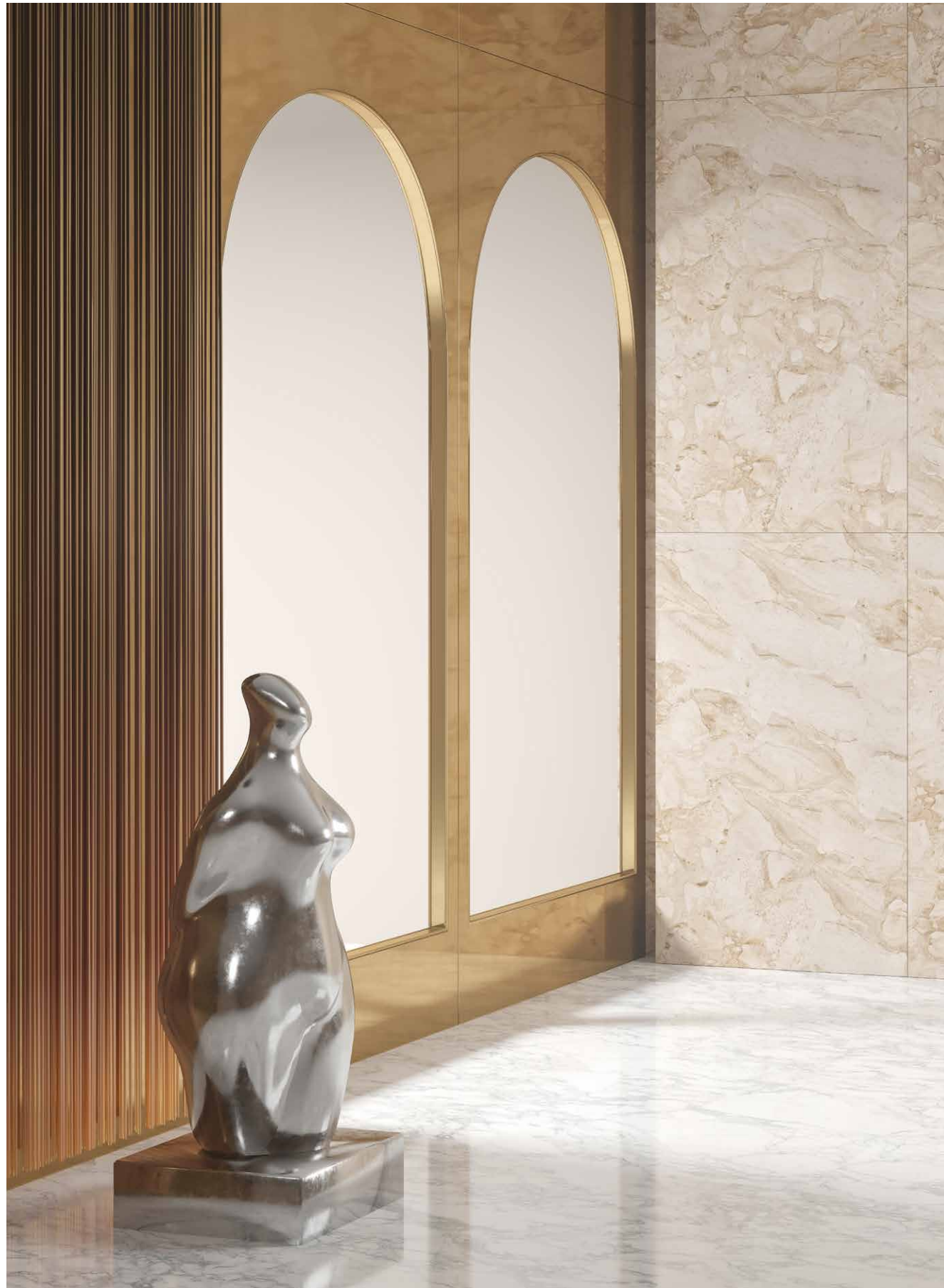
И так — вне времени: весной, летом, осенью и зимой.

И так — в каждой из 17 вилл.

И так — рядом с Тверской.

19





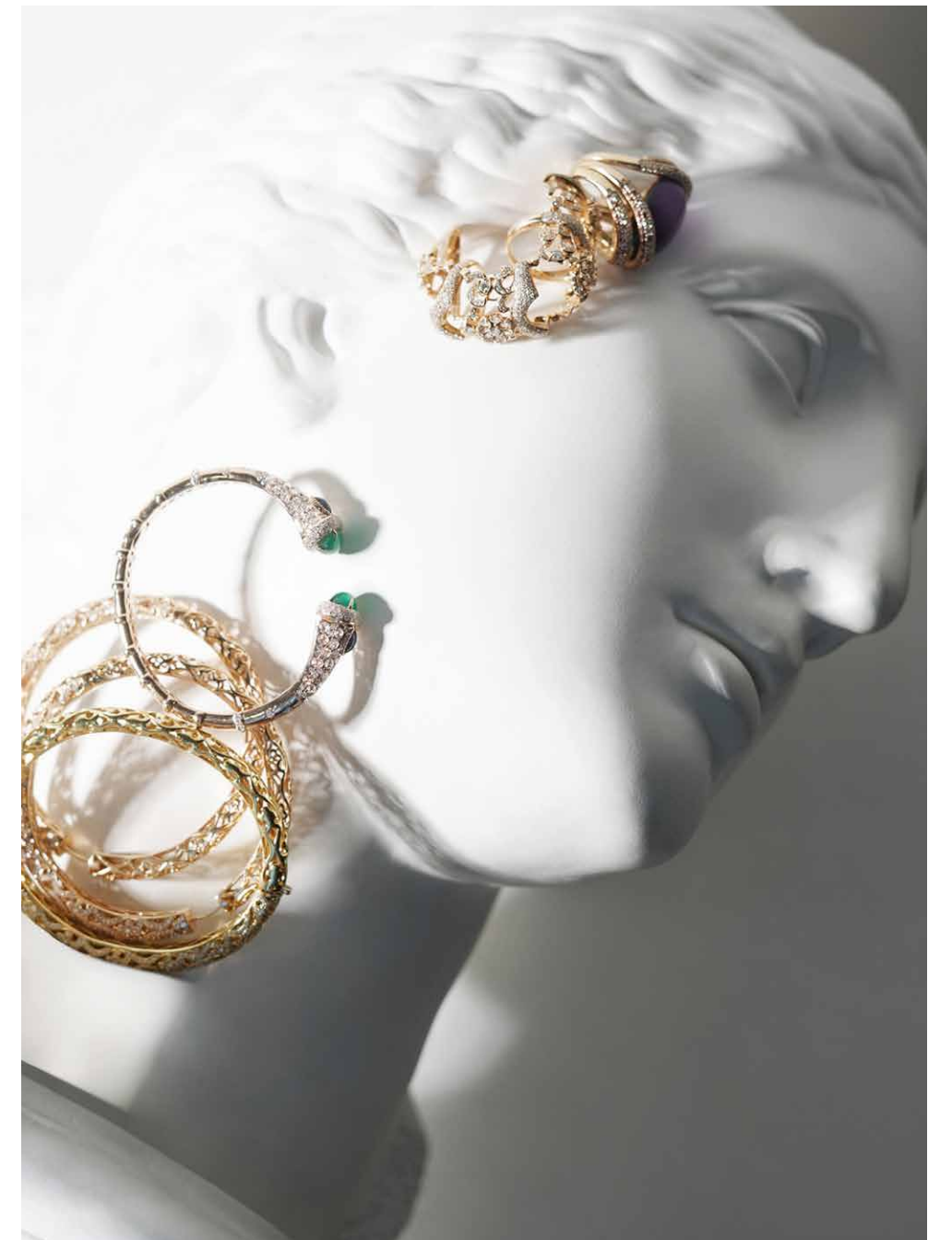
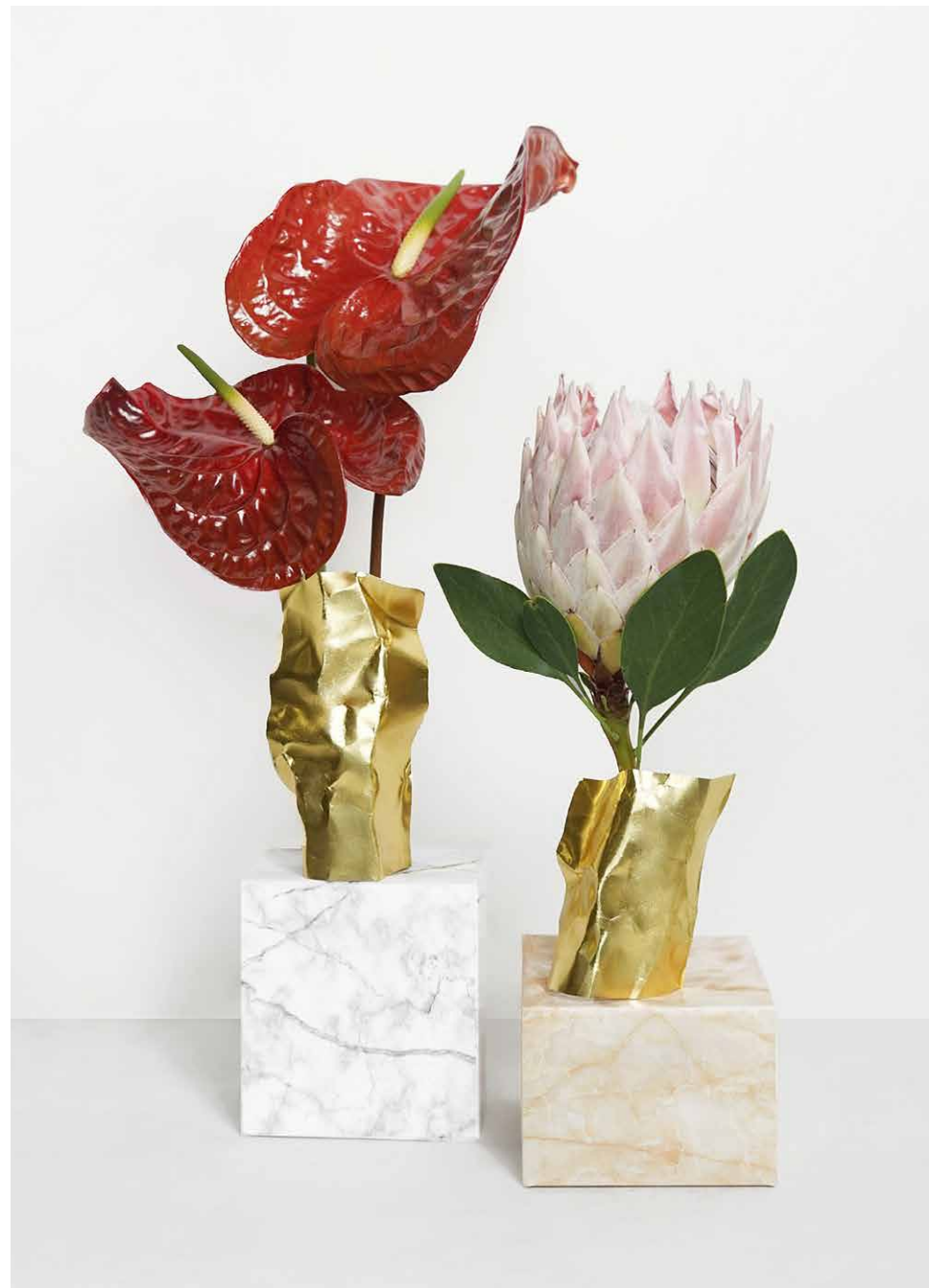
20



CAMÉO

MOSCOW VILLAS

СПРЯТАНЫ В САМОМ ЦЕНТРЕ



22

FRONT YARD
ГОСТЕВОЙ ДВОР

Ландшафтные формы создают перегиб каждой виллой собственное уютное пространство — front yard, или гостевой дворик. Это зона света и воздуха, созданная для обзора, общения и неторопливых размышлений в тени дерева, растущего перед входом. Самое замечательное, что эта территория полностью ваша.

Здесь можно поставить небольшой столик, чтобы с раскрытой книгой и чашечкой кофе наблюдать за внутренней жизнью Caméo. Из этого комфортного укрытия хорошо созерцать игру красок живописной палитры дизайнерского сада, оставаясь

в тени и наслаждаясь покоем. Здесь же приятно встречать гостей, приглашая их в дом, ведь он начинается именно тут.

Front yard примыкает к галерее с арками и гранитным полом. Здесь расположен вход на виллу. Это территория прохладной тени, наполненная воздухом и надежно защищающая от солнца. Сюда хорошо впишется уютное плетеное кресло, в котором можно отдыхать, не покидая приятного полумрака. Подобно галереям в резиденциях Тосканы, это место даже в июльский зной будет хранить богатную прохладу.



Двухэтажная вилла
Caméo



Back yard (патио)

BACK YARD

ПАТИО

В каждой вилле есть выход в патио, так называемый backyard. Он надежно скрыт, так как окна смежных вилл сюда не выходят.

Это камерный уголок природы, принадлежащий только вам. Здесь ароматы цветущих растений, трава под ногами, воздух, тишина и абсолютная защищенность. Собственный backyard в своем доме — для центра Москвы это уникальное явление.

Back yard можно облагородить: сделать минималистичный ландшафтный дизайн в японском духе, стилизовать в английской традиции или украсить его, руководствуясь собственным вкусом — ландшафтный дизайнер Caméo вам поможет. Его оформление никогда не будет на виду — в вашей вилле это самое интровертное место, созданное для уединения.

Впрочем, здесь можно устроить дружескую вечеринку на открытом воздухе или оборудовать место для детских игр. Back yard легко переоборудуется, предлагая разнообразные сценарии жизни, в которых вы открыты природе и приватному общению, но всегда скрыты от посторонних взглядов. Оставаясь в центре Москвы, вы словно за городом — все ваши пять чувств это подтверждают.

Garden & Park

Саг и парк

24

«Внутреннее пространство Caméo как плавная красивая мелодия. Оно помогает перевоплотиться. Здесь по контрасту с городом вы оказываетесь в мире, настроенном на естественный и безмятежный лаг».



КОМПАНИЯ ARTEZA

Ландшафтная
архитектура проекта

25

GARDEN

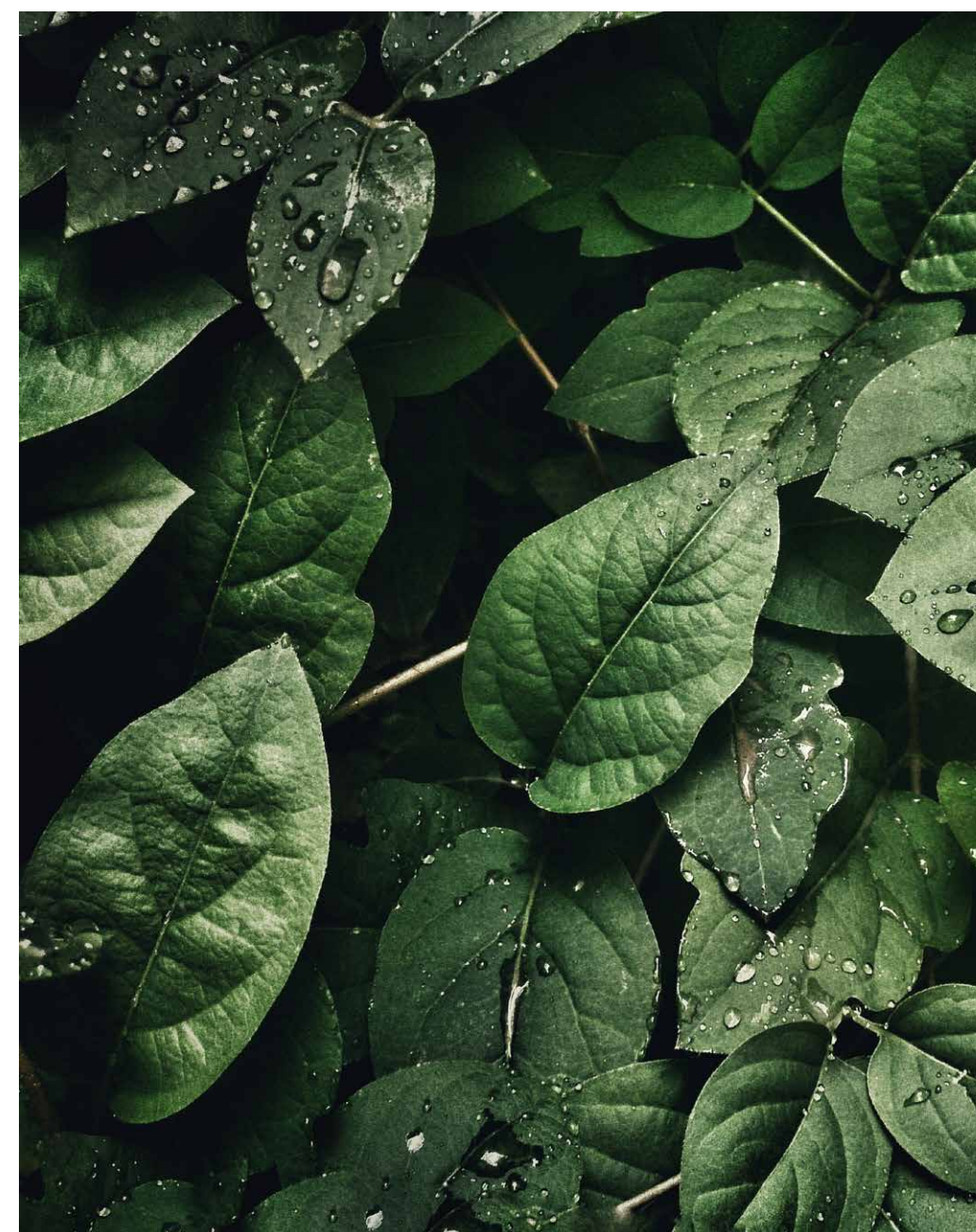
САД

Очень редкие домовладения в центре Москвы могут похвастаться собственным парком или изысканным садом, выполненным ландшафтными архитекторами. Самёо — счастливое исключение. Здесь разбит благородный сад, к которому стекаются дорожки, мощенные бежевым гранитом в тон фасадам вилл.

Сад составляет гармоничную композицию с виллами и не теряет своей красоты с естественной сменой сезонов. Продуманный ритм цветения растений и неслучайная смена красок листвы создают подходящее настроение, будь то лето, осень,

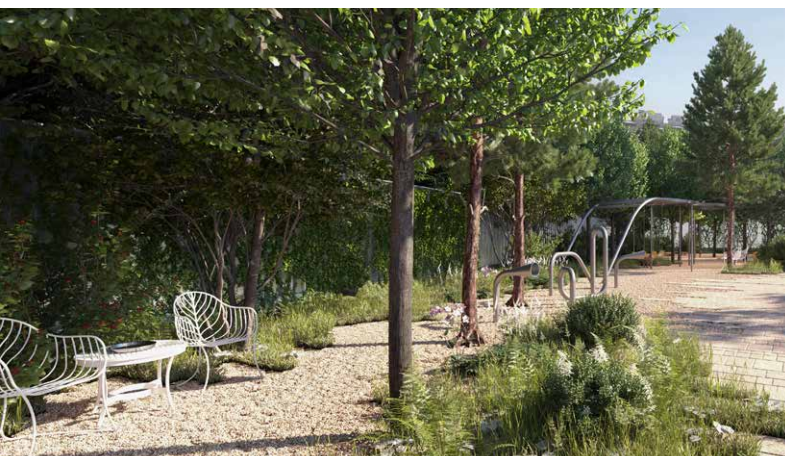
зима или весна. Аккуратно подстриженные кроны деревьев оттеняют линии фасадов, а плавные топиарные формы создают тектонику участка и ненавязчиво разграничивают домовладения.

В темное время суток растения в саду подсвечиваются теплым и уютным светом, благодаря которому сад и виллы вокруг него выглядят еще выразительнее. Летом крупные деревья образуют в центральной части сада богатую тень, становясь естественным местом общего притяжения. Это правда центр Москвы?





27



PARK

ПАРК

К саду примыкают деревья, образующие небольшой частный парк. Прохладная тень, пение птиц, цветущий подлесок — эту сказочную картину дополняют круглые водные зеркала, в которых отражаются

небо, кроны деревьев и расставленные по лесу миниатюрные скульптуры. Отдохнуть среди живой природы можно всей семьей — здесь же расположилась удобная детская площадка.



Specifications

Технические характеристики

28

«Кроме нормативов есть эмоциональное представление о том, каким должен быть дом мечты. Соответствие инженерным нормам — только необходимое условие. Чтобы достичь уровня мечты, каждый элемент технического обеспечения Самео продуман, протестирован и одобрен до совершенства».



ЮРИЙ САЛИН

руководитель проекта Самео,
строительный департамент STONE HEDGE

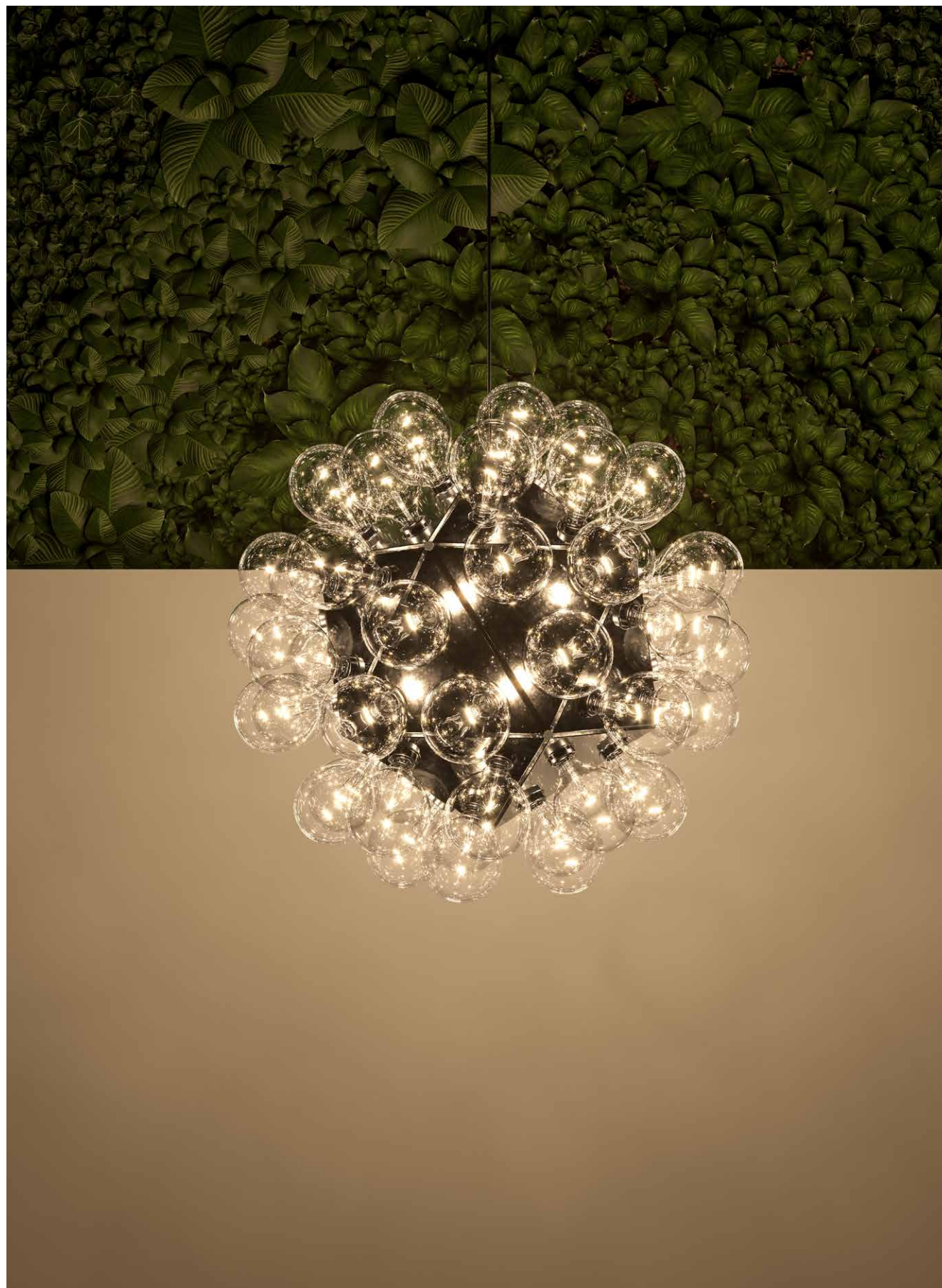
29

Новейшие инженерные системы Caméo почти неосяземо обеспечивают самый высокий уровень комфорта. Установленные здесь лифты Schindler с удобной системой управления плавно и бесшумно поднимают на террасу или, наоборот, доставляют в подземную автостоянку. Кабину лифта можно изменить в соответствии с дизайном интерьера виллы.

В каждой вилле предусмотрена индивидуальная система вентиляции с трехступенчатой технологией очистки воздуха.

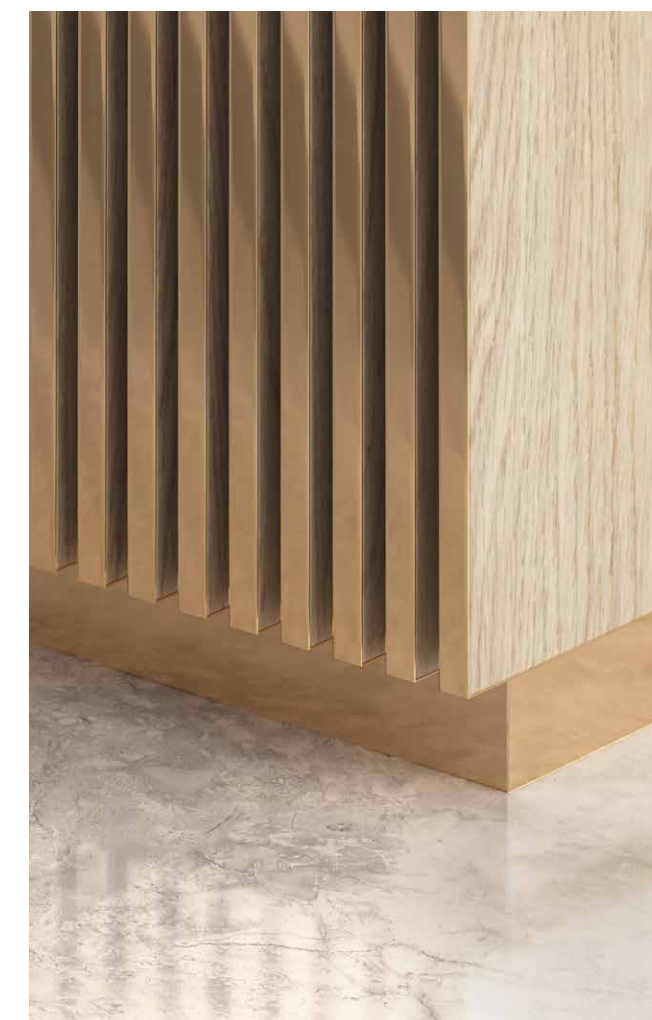
Окна Schüco снабжены электроприводом с дистанционной системой регулировки положения и могут управляться со смартфона.





Расчетное потребление электричества в каждом доме в несколько раз превосходит общепринятые стандарты. В Caméo есть индивидуальный тепловой пункт, а внутрипольные радиаторы водяного отопления обеспечивают комфортную температуру в виллах в полном объеме, от пола до потолка. Погогреваются и пешеходные дорожки, поэтому даже в самую снежную зиму здесь не будет ни сугробов, ни наледи. Снег вне дорожек будет незаметно и оперативно вывозиться.

Вход на территорию осуществляется с помощью биометрической системы контроля доступа, а въезд в паркинг возможен посредством бесконтактной системы распознавания, позволяющей заехать внутрь, не выходя из машины. Круглосуточный пост охраны мгновенно реагирует на любые сигналы системы безопасности. Непрерывный мониторинг обеспечивают камеры видеонаблюдения, круглосуточно контролирующее периметр комплекса, все входы, паркинга и внутреннее пространство.



31

ТЕРРИТОРИЯ

Закрытая благоустроенная территория без машин с обогреваемыми мощными дорожками

Круглосуточное видеонаблюдение за внешним периметром, внутренней территорией и парковкой

Бесконтактная система контроля доступа в паркинг

Биометрическая система контроля доступа на территорию

ВИЛЛА

Индивидуальные фасады из натурального камня (юрский мрамор)

Возможность объединения нескольких vill

Выраженное остекление в пол

Электропривод открывания с возможностью дистанционного управления и регулировки положения окон

Индивидуальный лифт марки Schindler в каждой трехэтажной вилле с возможностью персональной отделки кабины

Возможность установки лифта в двухэтажных виллах

Возможность установки дровяного камина

ИНЖЕНЕРИЯ

Большая выделенная электрическая мощность на каждую виллу (от 101 до 187 кВт)

Индивидуальная система вентиляции для каждой виллы с трехступенчатой системой очистки воздуха

ПАРКИНГ

Плавный уклон въездной ramпы для спорткаров

Service & Maintenance

Сервисы и управление

«Мы считаем, что лучшее управление должно осуществляться незаметно. В Caméo это реализовано в совершенстве — сервисные службы пользуются своим входом и находятся на подземном уровне, появляясь только когда нужно. Буквально вырастая из-под земли при первой необходимости».



НАТАЛЬЯ АФАНАСОВА

коммерческий директор
Sawatzky Property Management,
управляющей компании проекта

33

Сервис Caméo незаметен и продуман даже в незначительных деталях. Расположение входов и пути перемещений обслуживающего персонала тщательно рассчитаны, так что ваше личное пространство остается в неприкосновенности. Центральный вход — парадный, предназначенный только для вас и ваших гостей. Ваш идеальный путь инкогнито — подземный паркинг, откуда вы переходите прямо в свою виллу. Для обслуживающего персонала есть незаметный боковой служебный вход.



ЦЕНТРАЛЬНЫЙ ВХОД И ДВОРЕЦКИЙ



Дворецкий Caméo знает вас в лицо и даже способен предугадывать настроение. Он неизменно встречает вас и ваших гостей у парадного входа — учтиво приветствует, приглашает внутрь, помогает донести вещи, провожает до самой двери вашей виллы и при необходимости непринужденно поддерживает разговор. Дворецкий откроет дверь автомобиля и подаст руку даме, а в ненастную погоду раскроет над вами фирменный зонт.

СЛУЖЕБНЫЙ ВХОД И КОМФОРТ-МЕНЕДЖЕР



В помещении служебного входа неотлучно дежурит комфорт-менеджер. Он знает о виллах всё. В его ведении находится служебная логистика, а в подчинении — технический персонал.

Комфорт-менеджер принимает звонки технических специалистов, заказывает пропуск для ваших гостей, взаимодействует с курьерскими службами. Он информирован о том, где проводятся регламентные работы,

куда заказали воду, в какую виллу и в какое время придет домработница. Он знает сотрудников в лицо и по паспорту.

Комфорт-менеджер постоянно взаимодействует со службой безопасности, техническими работниками, дворецким, портье и водителями, а при необходимости — с вашим мажордомом. Это ключевой человек в сервис-системе Caméo.

виллу. Здесь ваш нулевой этаж, и отсюда вы можете подняться на любой уровень вашего дома. Путешествие благополучно закончено.

Гостям не нужно заботиться о парковке. Приехав на автомобиле, они могут передать ключи службе вальет-паркинга прямо у центрального входа. Водитель Самео припаркует автомобиль на гостевом паркинге,

где всегда гостаточное мест.

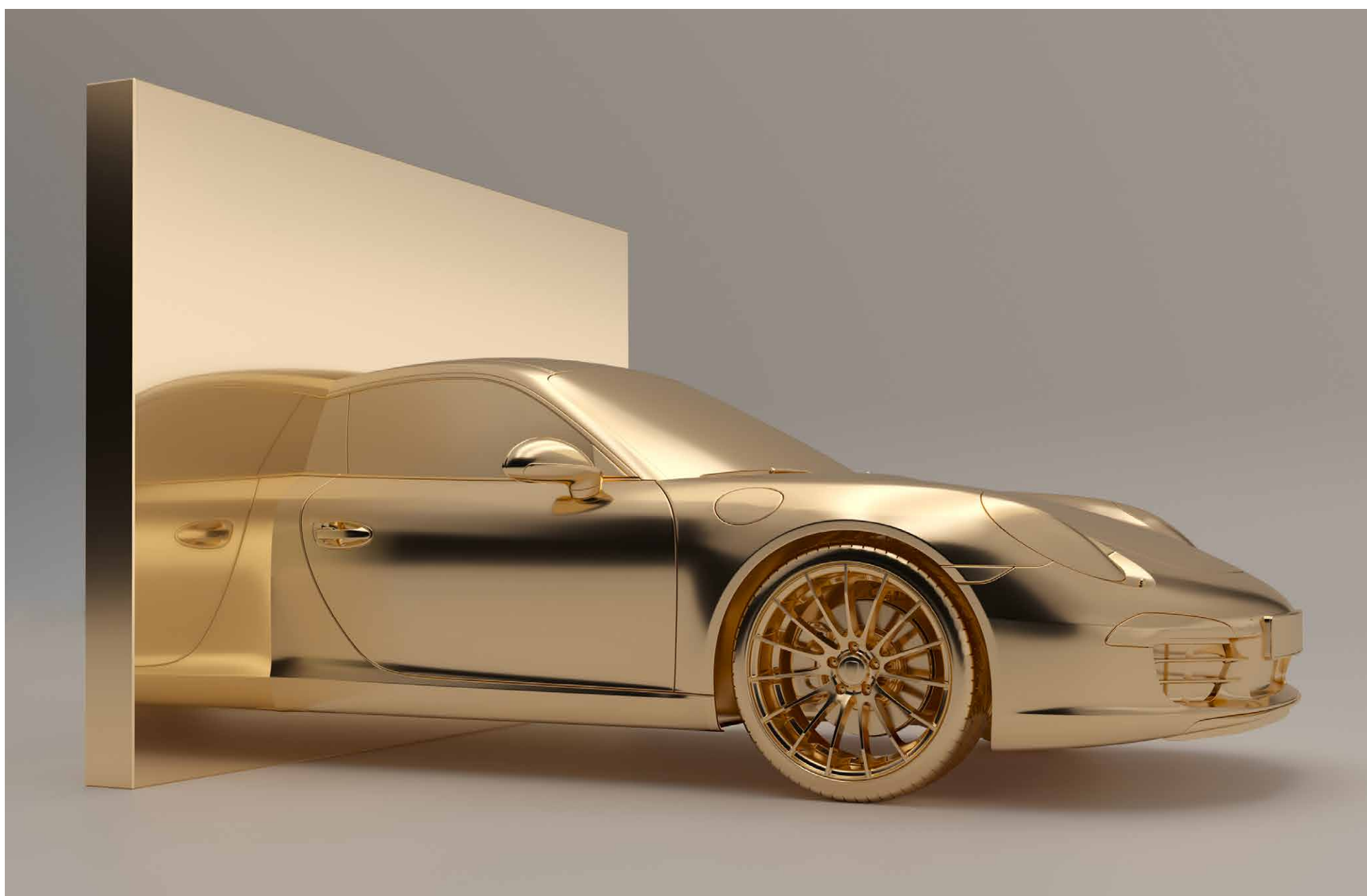
Высокий уровень сервиса и безопасности Самео обеспечивает компания Sawatzky — лидер в сфере управления премиальной недвижимостью и неоднократный победитель в номинациях «Управляющая компания года». В России Sawatzky Property Management успешно работает с 1991 года.

ПАРКИНГ И ПОРТЬЕ

Малый уклон ramпы в подземный паркинг Самео обеспечивает беспрепятственный въезд как спорткару с низким клиренсом, так и автомобилю представительского класса. Миновав шлагбаум с дистанционной системой распознавания, вы оказываетесь даже не в паркинге, а на полноценном подземном уровне с современной отделкой, приятным освещением и ясной навигацией, напоминающем автомобильный шоурум класса люкс. Места гостаточное — паркинг рассчитан на 40 машино-мест.

В паркинге располагается зона ресепшен-портье. Это деликатный «управляющий подземного мира», который в любое время суток поможет выгрузить и донести вещи или при необходимости оказать другое содействие. Ресепшен-портье связан с комфорт-менеджером, который также круглосуточно дежурит на своем месте в зоне служебного входа.

В паркинге расположен вход на вашу



Quintessentially

МЕЖДУНАРОДНЫЙ КОНСЬЕРЖ-КЛУБ

«В этом проекте атрибуты превосходного сервиса отеля deluxe сочетаются с эксклюзивными бизнес-привилегиями, которые предлагаются почетным клиентам. Мы уверены, что в Москве нет проектов, даже наполовину похожих на Самео по набору услуг».

Сервисы для путешественников Quintessentially — это билеты на любой вид транспорта, трансферы, обслуживание в VIP-залах, бронирование отелей по самым привлекательным ценам, индивидуальные гиды, рекомендации по выбору недвижимости и аренды, языковая и визовая поддержка, фрахт яхт и частных самолетов, любые экспертные рекомендации и содействие в поездках.

Сервисы lifestyle включают содействие в получении приглашений на различные международные мероприятия, экспертные рекомендации по выбору ресторана, резерв столов и постановка в guest list, организацию участия в аукционах и art banking, дизайн интерьеров, индивидуальные

программы шопинга, помощь в выборе подарков и многое другое.

Привилегированные программы в бутиках и банках, участие в аукционах и закрытых показах, доступ к недоступному — о некоторых возможностях Quintessentially вы даже не подозревали.

Мобильное приложение Самео, разработанное в сотрудничестве с международным клубом Quintessentially, позволяет круглосуточно поддерживать чат с консьерж-службой через удобный мессенджер. Конфиденциальность гарантируется — все данные передаются в зашифрованном виде, а детали банковских транзакций не сохраняются.

В вашем распоряжении — впечатляющий список сервисов от ведущего международного консьерж-клуба, который поможет:

36

01

Подобрать обслуживающий персонал или технических специалистов для дома.

02

Найти химчистку, уборщиков, специалистов по мелкому бытовому ремонту, переезду или уходу за домашними животными.

03

Выбрать дизайнера интерьеров или организатора праздничного мероприятия.

04

Подобрать личного тренера или спортивный инвентарь.

05

Организовать выезд специалистов по маникюру, парикмахеров или массажистов на дом.

06

Доставить еду из ресторана, организовать кейтеринг.

07

Спланировать детский праздник или заказать такси для ребенка без сопровождения родителей.

08

Выбрать гувернера, репетитора, учителя или подобрать кружок, секцию или развивающие курсы.

Location

37

Локация и окружение

Центральный вход Caméo выходит в тихий Пыхов-Церковный проезд с односторонним движением. Его украшает старинная колокольня церкви Николая Чудотворца, вид на которую открывается из некоторых вилл. Напротив располагается жилой комплекс премиум-класса «Итальянский квартал».

Caméo сводит к нулю дистанцию между центром Москвы и вами. Насыщенная городская жизнь больше не требует времени на дорогу. Театральные премьеры, современное искусство, классические постановки, самые модные рестораны и магазины теперь находятся по соседству.



38

РЕСТОРАНЫ

Вокруг Caméo сосредоточена высокая кухня Москвы. Лучшие рестораны, космополитичная обстановка, национальные и экзотические меню, гастрономические фестивали и креативные интерьеры – столичный центр уже давно считается Меккой гурманов. Находясь в окружении множества авторских заведений и ресторанов высокой кухни, вы с легкостью найдете предложение по своему вкусу.

В гранд-кафе «Dr. Живаго», что на первом этаже гостиницы «Националь», можно встретиться за зав-

траком и полюбоваться видом на Кремль, а в La Marée на Петровке – по достоинству оценить выбор морепродуктов и безукоризненную подачу блюд. Выбор гурманов Brasserie Most – то самое место, где можно насладиться изысканной кухней, а Viro на крыше ЦУМа поражает не только утонченным меню, но и забываемыми видами на центр Москвы с ресторанной веранды. Среди множества московских баров особняком стоит Noor Bar на Тверской, знаменитый своей креативной атмосферой и картой коктейлей, приготовленных по старинным рецептам.



CAMÉO

MOSCOW VILLAS

СПРЯТАНЫ В САМОМ ЦЕНТРЕ



NOOR

39



SAXON + PAROLE



40

REMY KITCHEN
BAKERY



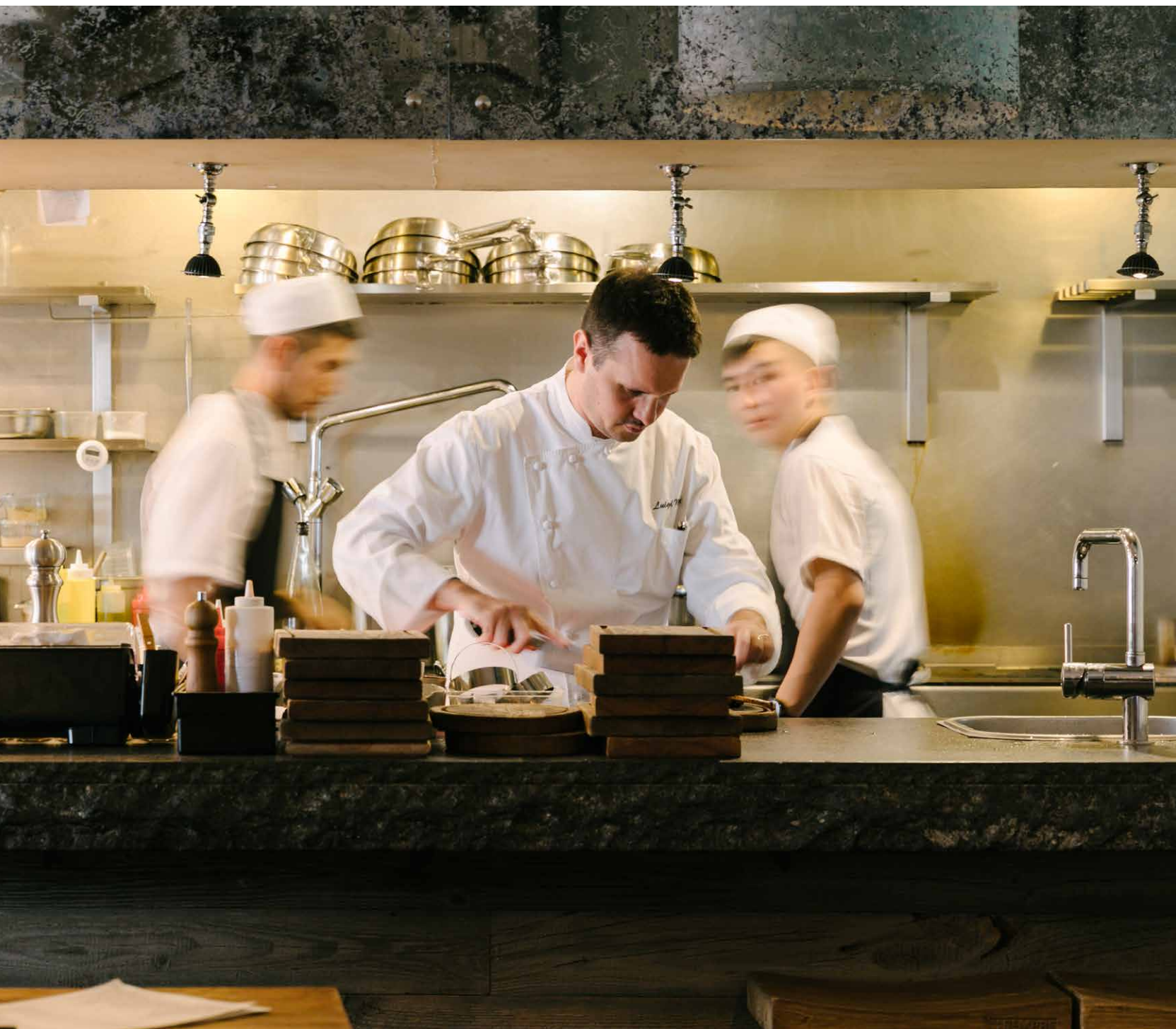
CAMÉO

MOSCOW VILLAS

СПРЯТАНЫ В САМОМ ЦЕНТРЕ

BURO

PINCH

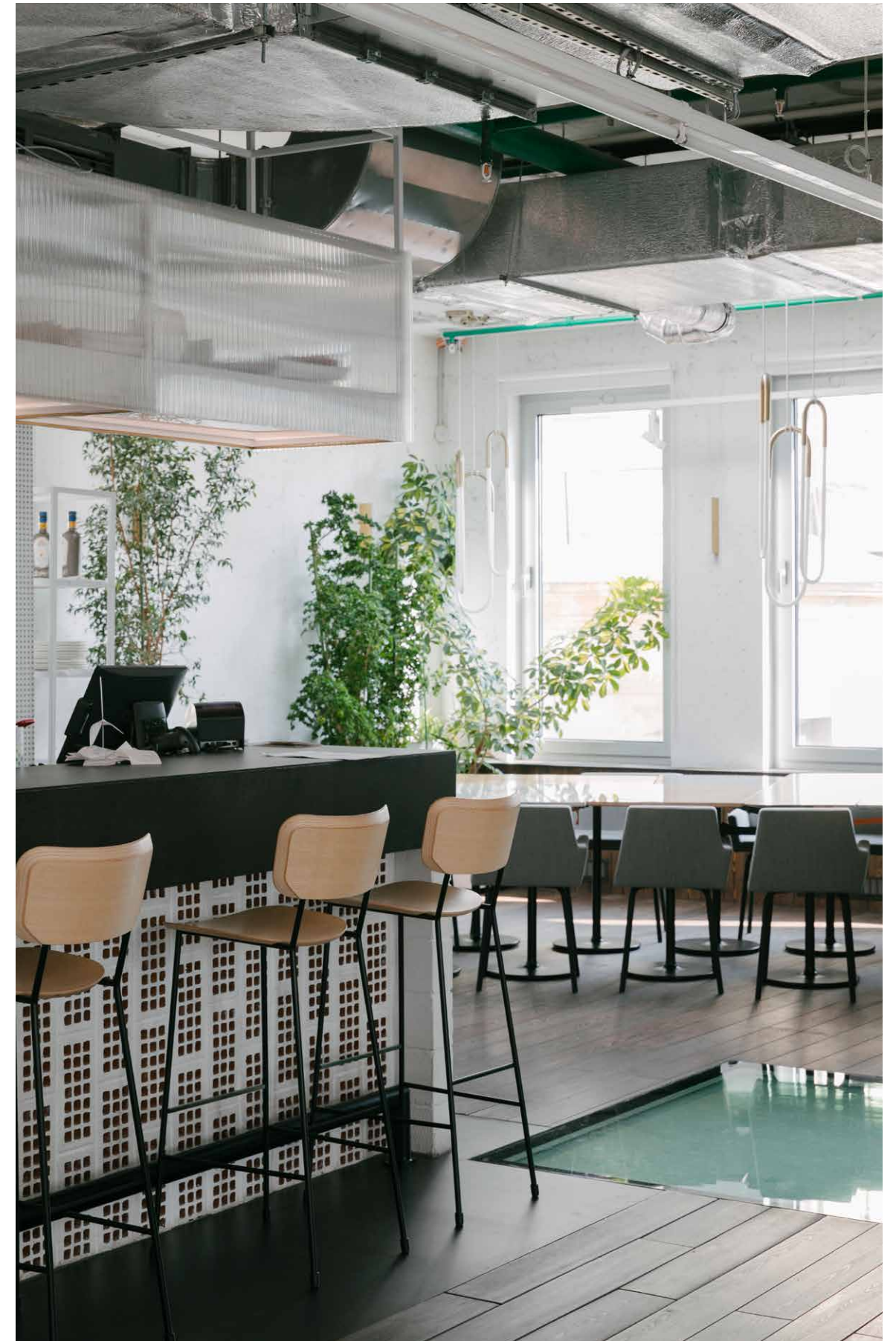


BIG WINE FREAKS



42

«KM 20»





МАГАЗИНЫ

Тверская, Петровка, Столешников переулок – средоточие бутиков, ювелирных салонов и сервиса высшего качества. Таков весь центр Москвы – концентрация магазинов здесь достигает наивысшей точки, и до каждого из них теперь можно добраться за несколько минут. В ЦУМе, крупнейшем универмаге с богатой историей, представлены новейшие коллекции более двух тысяч брендов. Роскошные магазины в Третьяковском проезде справедливо считаются самыми дорогими в городе.



CAMÉO

MOSCOW VILLAS

СПРЯТАНЫ В САМОМ ЦЕНТРЕ



44



МУЗЕИ, ТЕАТРЫ, ПАРКИ

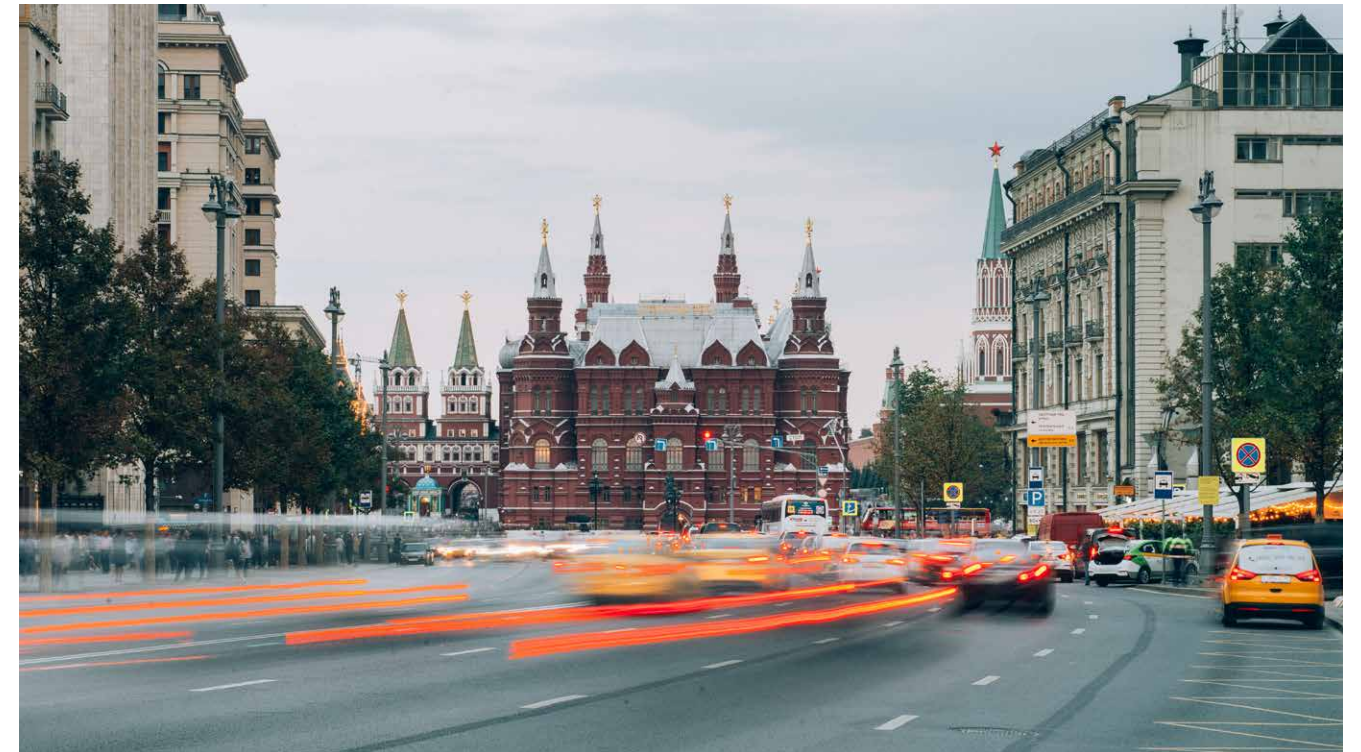
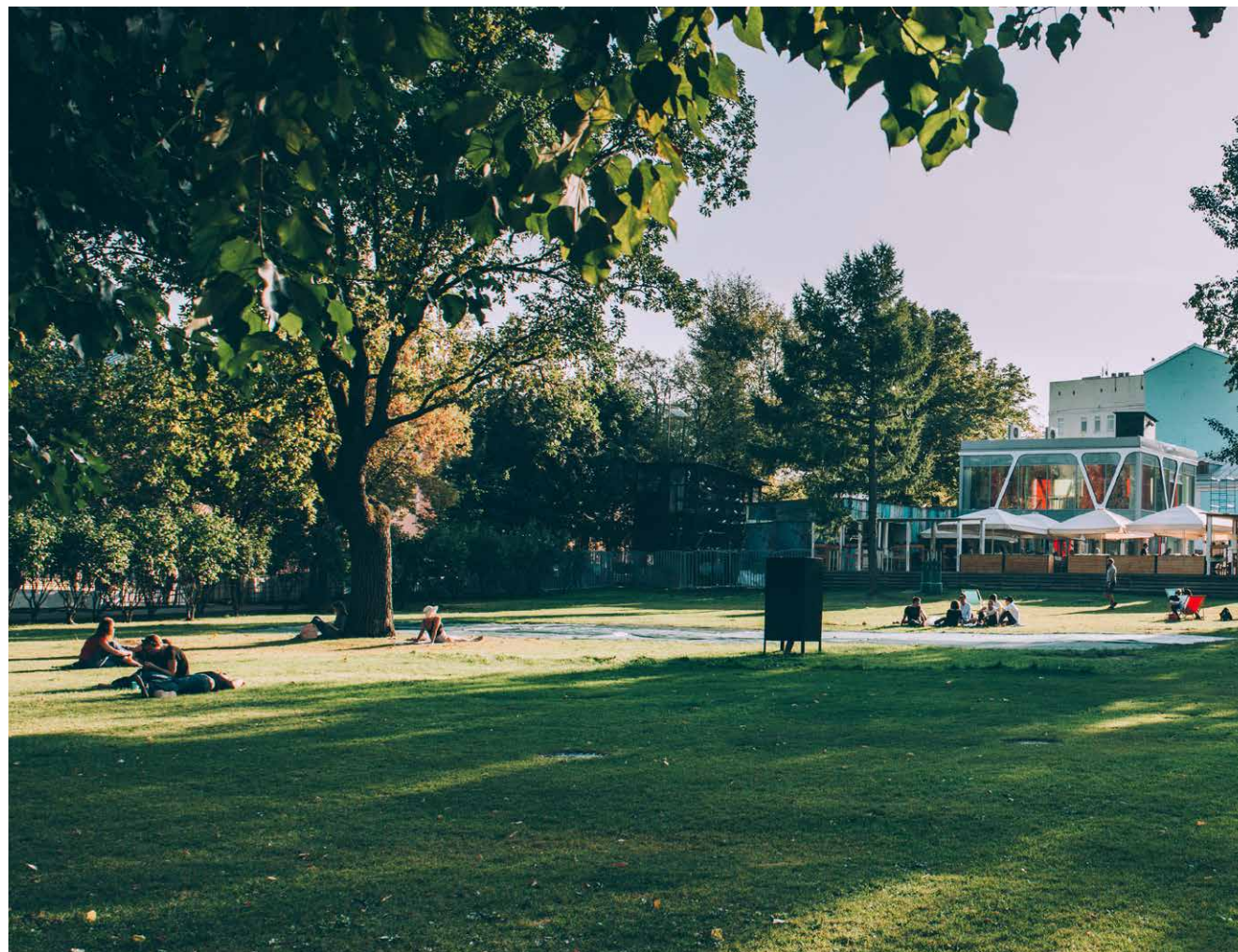
Самео находится в эпицентре культурной жизни Москвы в окружении ярких столичных галерей и музеев – таких, как Музей русского импрессионизма или Московский музей современного искусства. Здесь бурлит сценическая жизнь: несколько минут – и вы на премьере в Большом, на прогоне в «Электротее-

тре Станиславский» или выступлении берлинских авангардистов в Концертном зале Чайковского. Впрочем, можно просто пройтись по здешим бульварам и паркам, названия которых звучат как музыка – Цветной бульвар, Патриаршие пруды, сад «Эрмитаж»... живописный и уютный столичный центр, с которым не хочется расставаться.

САД «ЭРМИТАЖ»

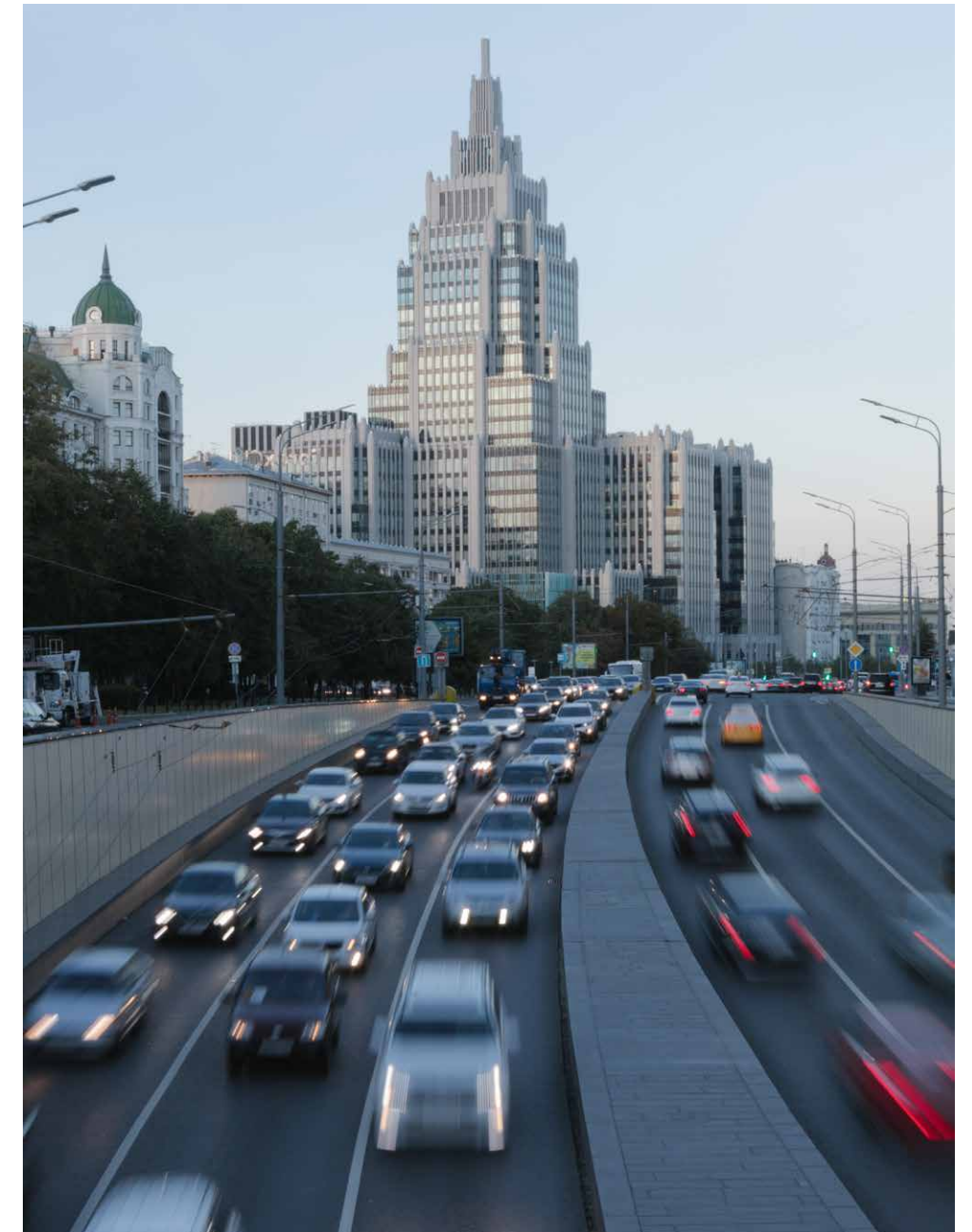
УЛИЦА ТВЕРСКАЯ

ТРИУМФАЛЬНАЯ
ПЛОЩАДЬ





БЦ «БЕЛАЯ ПЛОЩАДЬ»



БЦ «ОРУЖЕЙНЫЙ»

БИЗНЕС-ЦЕНТРЫ

Рядом с Самео находится несколько бизнес-центров премиального класса. Здесь кипит московская деловая жизнь, при этом время до работы и обратно сокращается до нескольких минут. Час на дорогах, который

совсем недавно считался нормой, сейчас выглядит непозволительной роскошью. Бизнес-центры класса А, расположенные в 5-6 минутах от Самео: «Белая площадь», «Оружейный», «Белые Сады», Ducat Place.



Easy access

Инфраструктура района

- 1 АЭРОЭКСПРЕСС В ШЕРЕМЕТЬЕВО
- 2 ДЕЛОВОЙ КВАРТАЛ «БЕЛАЯ ПЛОЩАДЬ»
- 3 ОФИСНЫЙ КОМПЛЕКС «БЕЛЫЕ САДЫ»
- 4 КАФЕ-ПЕКАРНЯ PAUL
- 5 РЕСТОРАН «КОФЕМАНИЯ» НА ЛЕСНОЙ
- 6 WORLD CLASS «ТВЕРСКАЯ»
- 7 СТУДИЯ САЙКЛИНГА ROCK THE CYCLE
- 8 КЛИНИКА ОАО «МЕДИЦИНА»
- 9 «АЗБУКА ВКУСА»
- 10 ДЕТСКИЙ САД RICCOLO SCHOOL
- 11 МНОГОПРОФИЛЬНЫЙ ЛИЦЕЙ № 1501
- 12 КОНЦЕРТНЫЙ ЗАЛ ИМ. П. И. ЧАЙКОВСКОГО
- 13 ASIA BEAUTY SPA
- 14 БИЗНЕС-ЦЕНТР «ОРУЖЕЙНЫЙ»
- 15 WORLD CLASS «ОРУЖЕЙНЫЙ»
- 16 ЕКАТЕРИНИНСКИЙ ПАРК
- 17 СК «ОЛИМПИЙСКИЙ»
- 18 ПАТРИАРШИЕ ПРУДЫ
- 19 ТЕАТР «ПРАКТИКА»
- 20 ОТЕЛЬ INTERCONTINENTAL MOSCOW TVERSKAYA
- 21 РЕСТОРАН, БАР «БЕРАНДА 32.05»
- 22 САД «ЭРМИТАЖ»
- 23 УНИВЕРМАГ «ЦВЕТНОЙ»
- 24 ЕВРОПЕЙСКИЙ МЕДИЦИНСКИЙ ЦЕНТР (ЕМС)
- 25 РЕСТОРАН UILLIAM'S
- 26 РЕСТОРАН, БАР SAXON + PAROLE
- 27 МУЗЕЙ СОВРЕМЕННОГО ИСКУССТВА (ММОМА)
- 28 РЕСТОРАН «КОФЕМАНИЯ»
- 29 СТОЛЕШНИКОВ ПЕРЕУЛОК
- 30 САНДУНОВСКИЕ БАНИ
- 31 РЕСТОРАН BURO TSUM
- 32 ЦУМ
- 33 БОЛЬШОЙ ТЕАТР
- 34 ГРАНД-КАФЕ «DR. ЖИВАГО»
- 35 ОТЕЛЬ FOUR SEASONS
- 36 КИНОТЕАТР «МОСКВА»
- 37 МОСКОВСКИЙ КРЕМЛЬ



Team

Команда

Девелопер STONE HEDGE

STONE HEDGE — группа компаний, специализирующаяся на девелопменте и управлении жилой и коммерческой недвижимостью в Москве. С 2011 года STONE HEDGE создает концептуальные объекты в сегментах бизнес и премиум, самостоятельно контролируя все этапы строительства, продажи и эксплуатации объектов. Консолидация всех профессиональных компетенций обеспечивает STONE HEDGE репутацию надежного застройщика с высоким уровнем экспертизы и качеством объектов.

Консьерж-клуб QUINTESSENTIALLY

Это более 60 офисов по всему миру и около двух тысяч профессиональных консьержей. Сервис предлагает новый уровень комфорта, начиная с заказа стола в ресторане или бронирования билетов в оперу и театр и заканчивая поиском недвижимости за рубежом или подбором репетиторов для ребенка. Quintessentially повышает лояльность клиентов посредством нефинансовых продуктов.

Архитектурное бюро WALL

Было образовано в 2014 году, а уже через год получило признание как лучшее молодое бюро Москвы. В числе ключевых проектов: павильоны на территории ВДНХ, зона ЭКСПО, концепция развития территории Рублево-Архангельское, реконструкция Московского дворца молодежи. Бюро стало призером конкурсов «Архновация 2017», «Золотое сечение 2017», «АРХ Москва» с 2015 по 2017 годы, Московской архитектурной биеннале в 2014 и 2016 годах.

Компания ARTEZA

Создает объекты ландшафтной архитектуры — от крошечных садов на крыше до городских парков. За 15 лет работы ARTEZA реализовала десятки проектов, среди которых благоустройство территории клубного дома Barkli Gallery, парка «Заряжье», комплекса Bolshevik, поселка «Новое Николино».

Компания SAWATZKY PROPERTY MANAGEMENT

Более 50 лет специализируется на управлении объектами деловой и жилой недвижимостью премиум-класса. С 1991 года компания успешно работает в России. В портфеле — Four Seasons Hotel, Дом Гельриха, «Белые Сады», штаб-квартира Bosch, «Новая Голландия», другие знаковые премиальные объекты.

Брендинговое агентство 159 FOUNDATION

Занимается проектами на стыке многих дисциплин, среди которых концептуальный брендинг-дизайн, язык визуальных образов, вербальная идентичность, объектный и моушн-дизайн, архитектура, современное искусство. Ключевая компетенция — брендинг-консалтинг в сфере недвижимости.

Contacts

49

Контакты

SALES GALLERY

г. Москва,
ул. Долгоруковская, вл. 23А, стр. 1
+7 (495) 023-00-04

www.cameo-villas.ru
© cameo_moscow

Девелопер
STONE HEDGE

Все материалы, представленные в настоящем буклете, носят информационный характер, не являются публичной офертой (ст. 437 ГК РФ).

Права на все материалы (изображения, текстовые сообщения), содержащиеся в настоящем буклете, принадлежат группе компаний STONE HEDGE.