



коттеджный посёлок в Миловке

**Миллаверде**

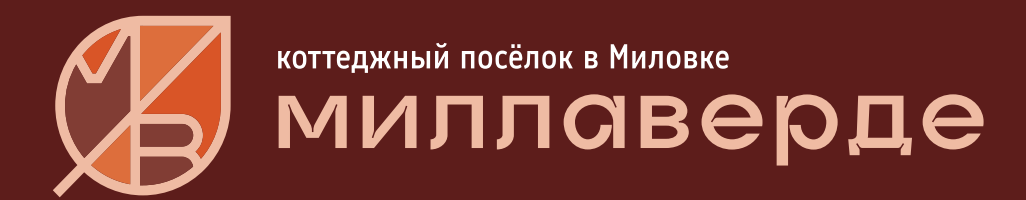
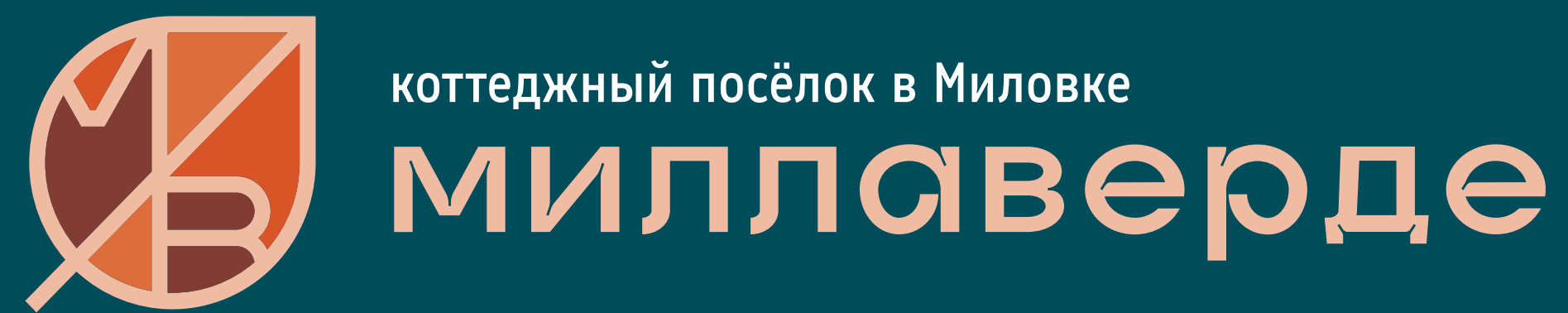
© Yes Idea 2024

**Руководство по использованию  
логотипа коттеджного посёлка  
«Миллаверде»**

# ОСНОВНОЙ ЛОГОТИП

© Yes Idea 2024

Основной фирменный блок



## Дополнительный логотип

© Yes Idea 2024

Используется для воспроизведения в случаях невозможности использования основного логотипа



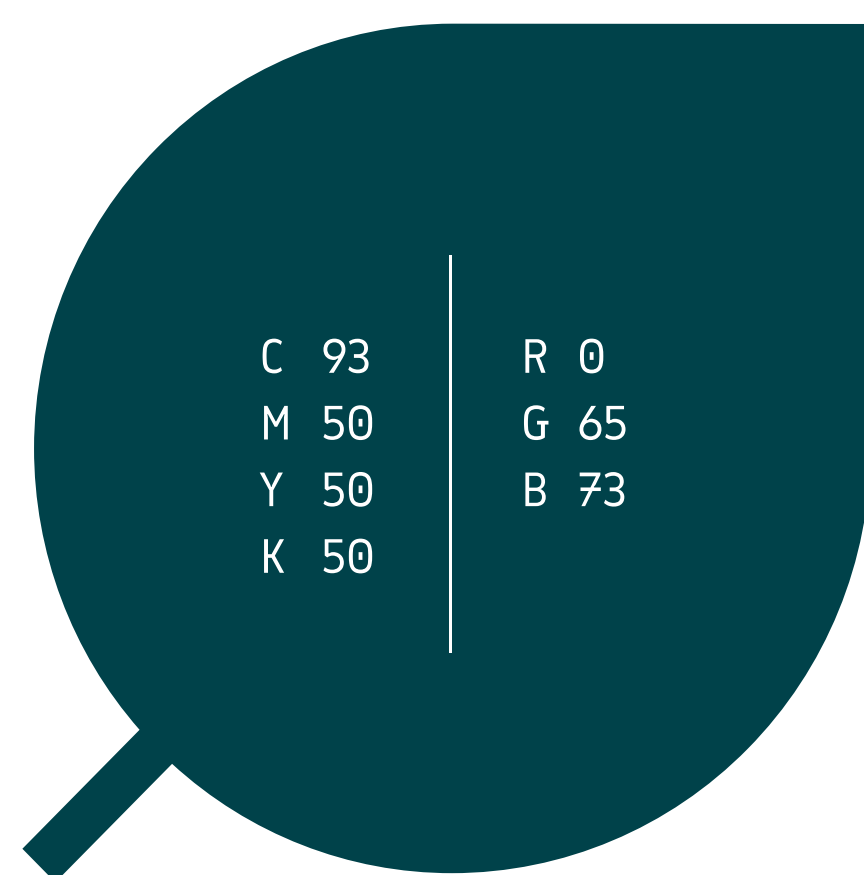
## Монохромный логотип

© Yes Idea 2024

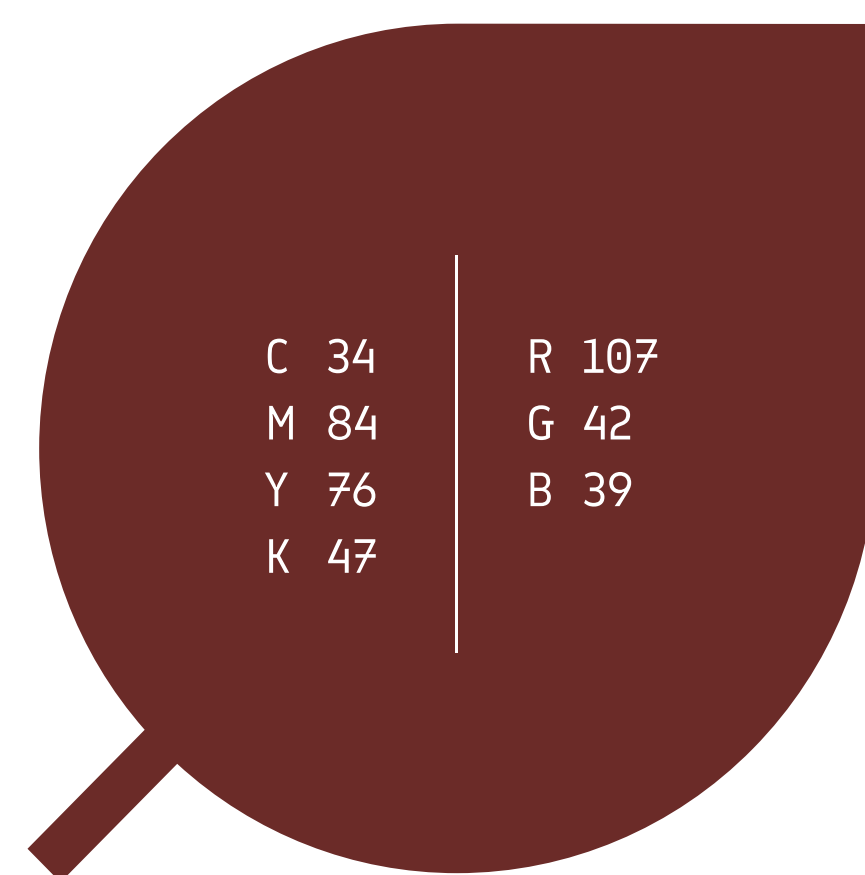
В случаях, когда невозможно воспроизвести цветную версию логотипа (например, при факсимильной или офисной печати), следует использовать монохромную версию



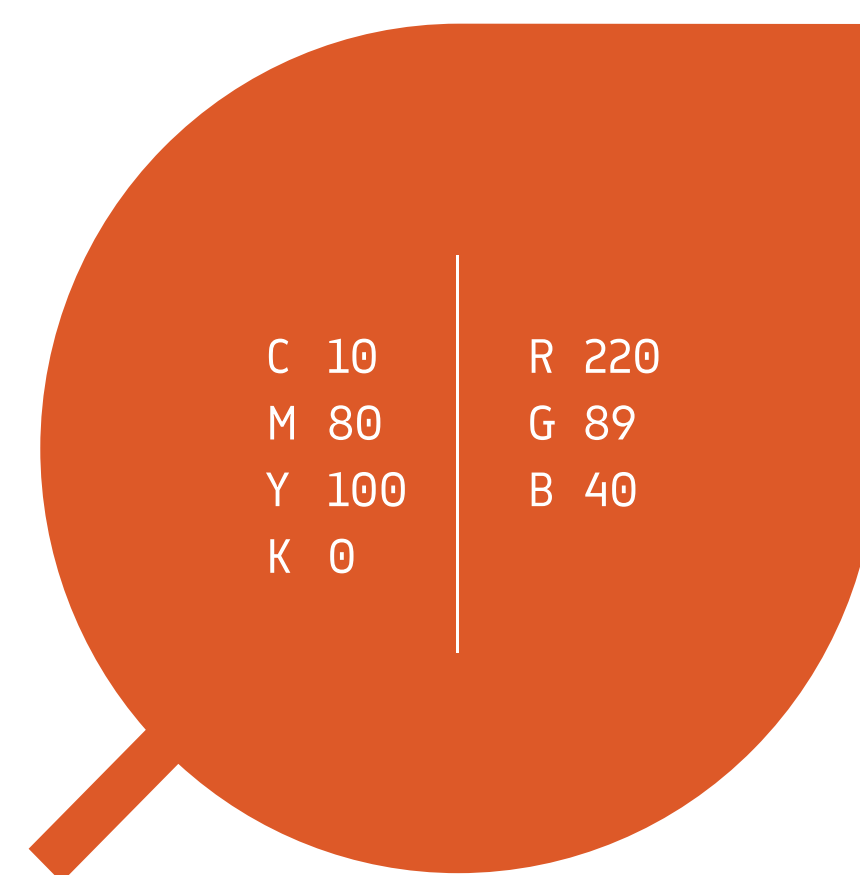
## Основные цвета



Warm Black

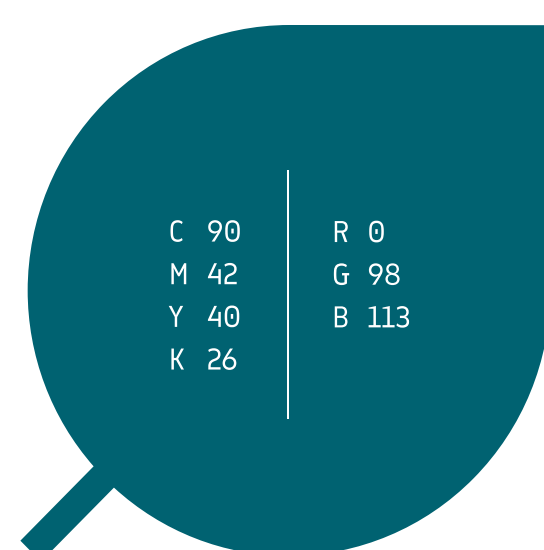


Liver (Organ)

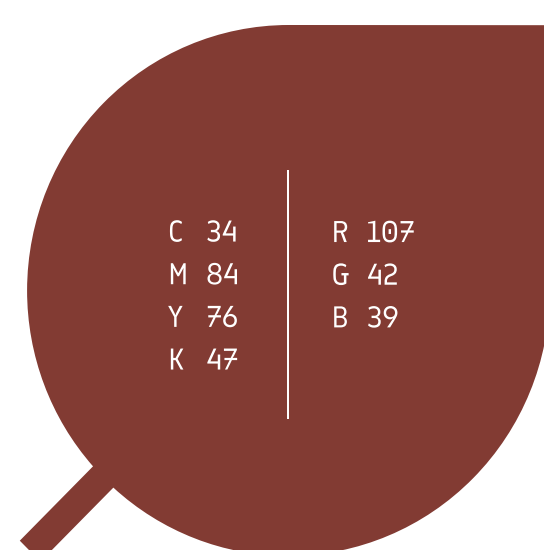


Flame

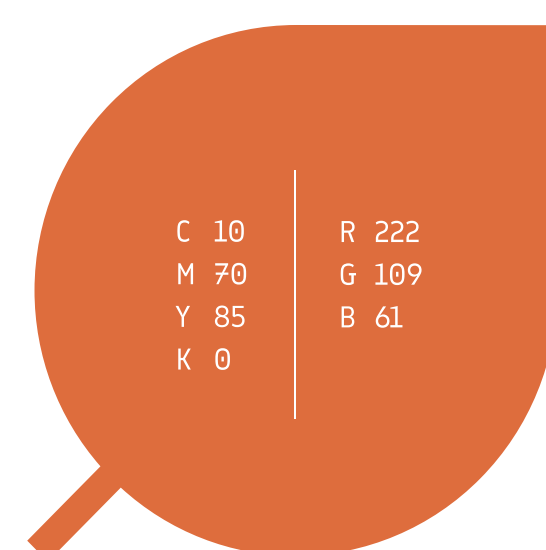
## Дополнительные цвета



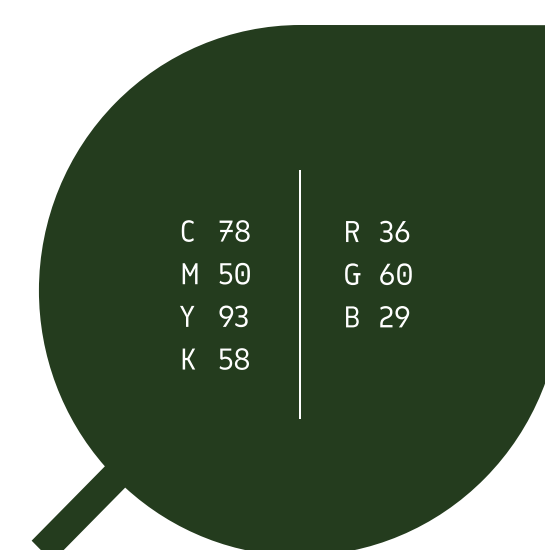
Skobeloff



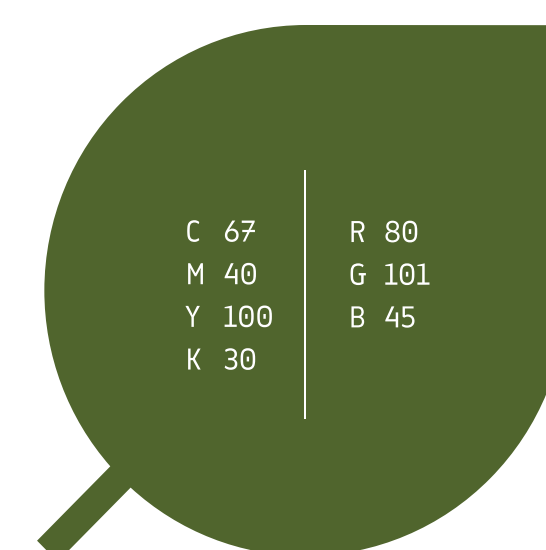
American Brown



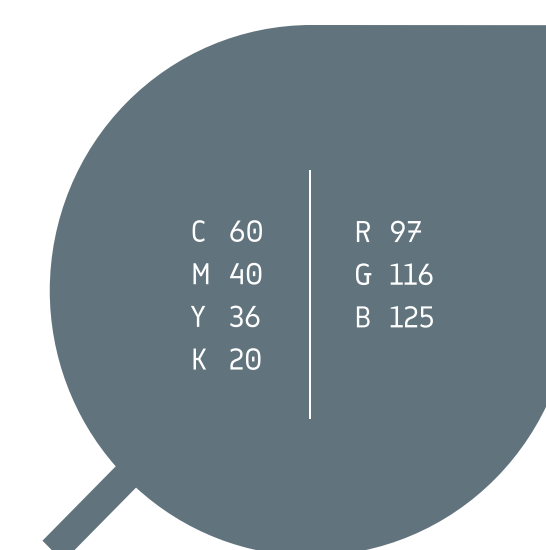
Medium Vermilion



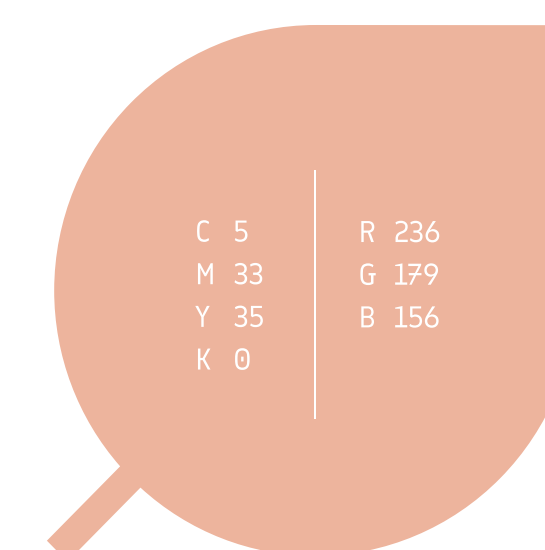
Black Leather Jacket



Dark Olive Green



AuroMetalSaurus

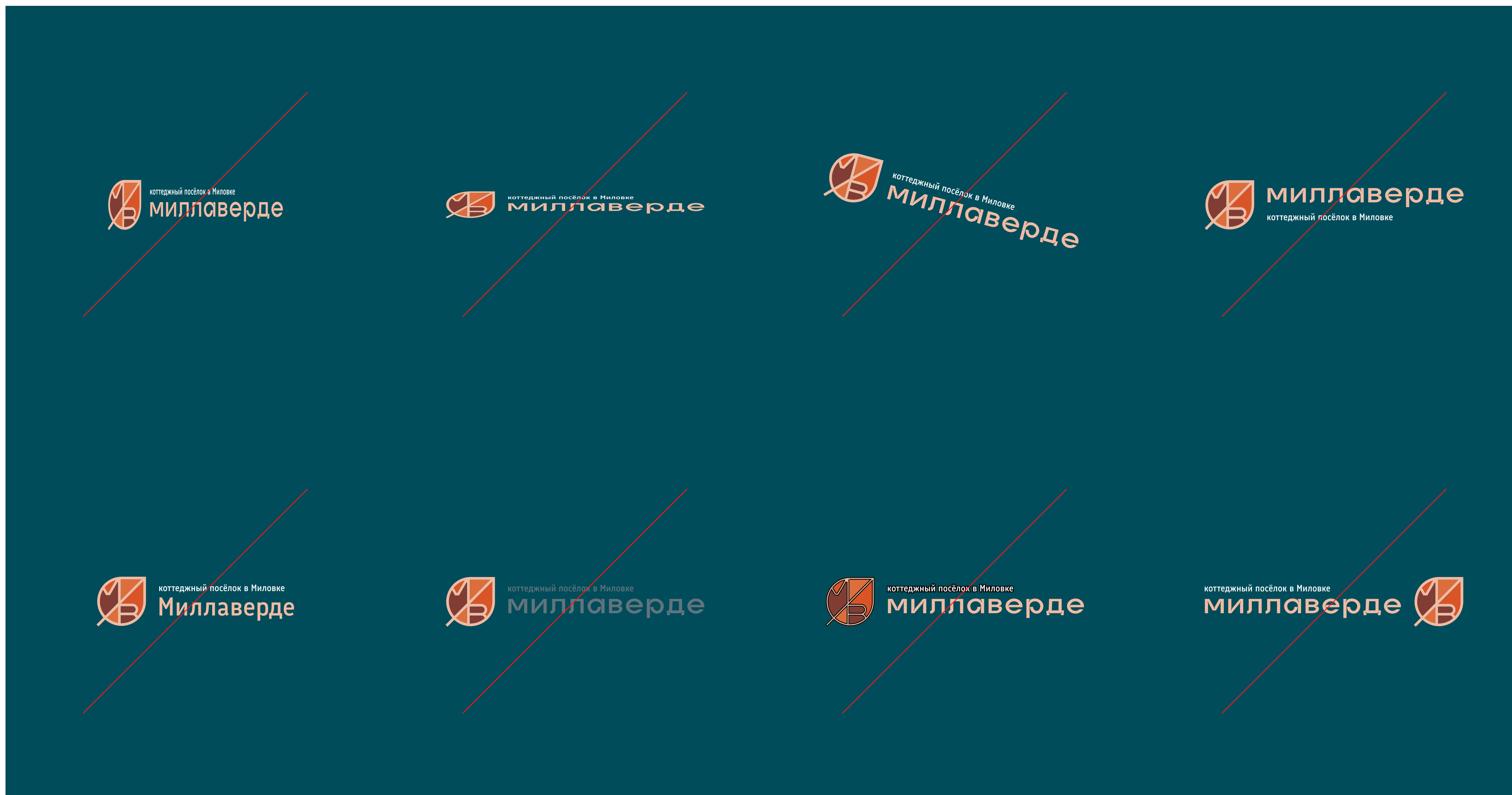


Pastel Pink

## Недопустимое использование фирменного блока

© Yes Idea 2024

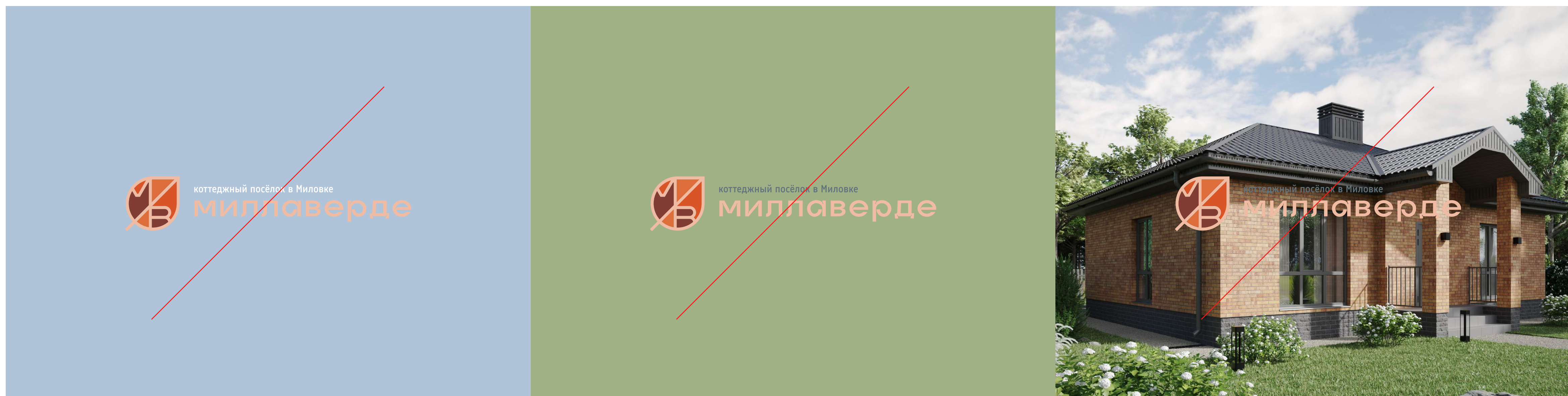
Запрещается сжимать, растягивать, поворачивать знак, изменять его пропорции и компоновку, добавлять обводку и произвольно перекрашивать



## Недопустимое использование фирменного блока

© Yes Idea 2024

Не рекомендуется использование фона, состоящего из мелких деталей, нарушающих восприятие фирменного блока и логотипа, применение «неродственной» цветовой гаммы, недостаточного контраста



# Использование фирменного блока

© Yes Idea 2024

Размещение фирменного блока на визуализациях





## Фирменные шрифты

© Yes Idea 2024

Гарнитура для заголовков — Gropled, для подзаголовков и абзацев — Finlandica

Гарнитура для заголовков

# Gropled

Лицензия: <https://www.behance.net/gallery/122650059/GROPLED-FREE-FONT>

Гарнитура для подзаголовков и абзацев

# Finlandica

Лицензия: <https://fonts.google.com/specimen/Finlandica>

Bold

# Коттеджный посёлок «Миллаведе»

Medium

# Коттеджный посёлок «Миллаведе»

Regular

# Коттеджный посёлок «Миллаведе»

# Стилеобразующие элементы

© Yes Idea 2024

Графические элементы фирменного стиля. Рекламные баннеры

коттеджный посёлок в Милловке  
миллаверде

ЖИЛОЙ КВАРТАЛ  
строим вашу мечту

Коттедж  
«Гренада 2»  
от X XXX XXX ₽

82,61 м<sup>2</sup>

- Сельская ипотека от 3%
- 20 минут от Уфы
- с. Миловка

коттеджный посёлок в Милловке  
миллаверде

ЖИЛОЙ КВАРТАЛ  
строим вашу мечту

Коттедж  
«Вашингтон»  
от X XXX XXX ₽

122,72 м<sup>2</sup>

- Сельская ипотека от 3%
- 20 минут от Уфы
- с. Миловка

коттеджный посёлок в Милловке  
миллаверде

ЖИЛОЙ КВАРТАЛ  
строим вашу мечту

Коттедж  
«Борнео»  
от X XXX XXX ₽

142,75 м<sup>2</sup>

- Сельская ипотека от 3%
- 20 минут от Уфы
- с. Миловка

# Стилеобразующие элементы

© Yes Idea 2024

Графические элементы фирменного стиля. Вертикальные баннеры для соцсетей



# Визитки персональные односторонние

© Yes Idea 2024

Два варианта визиток



Внешний разворот



Внутренний разворот



Титул и шмуцтитул



Разворот проекта



## Гренада 2

5

Площадь дома

**82,61 м<sup>2</sup>**

Площадь участка

**6-12 сот**

Количество спален

**3**

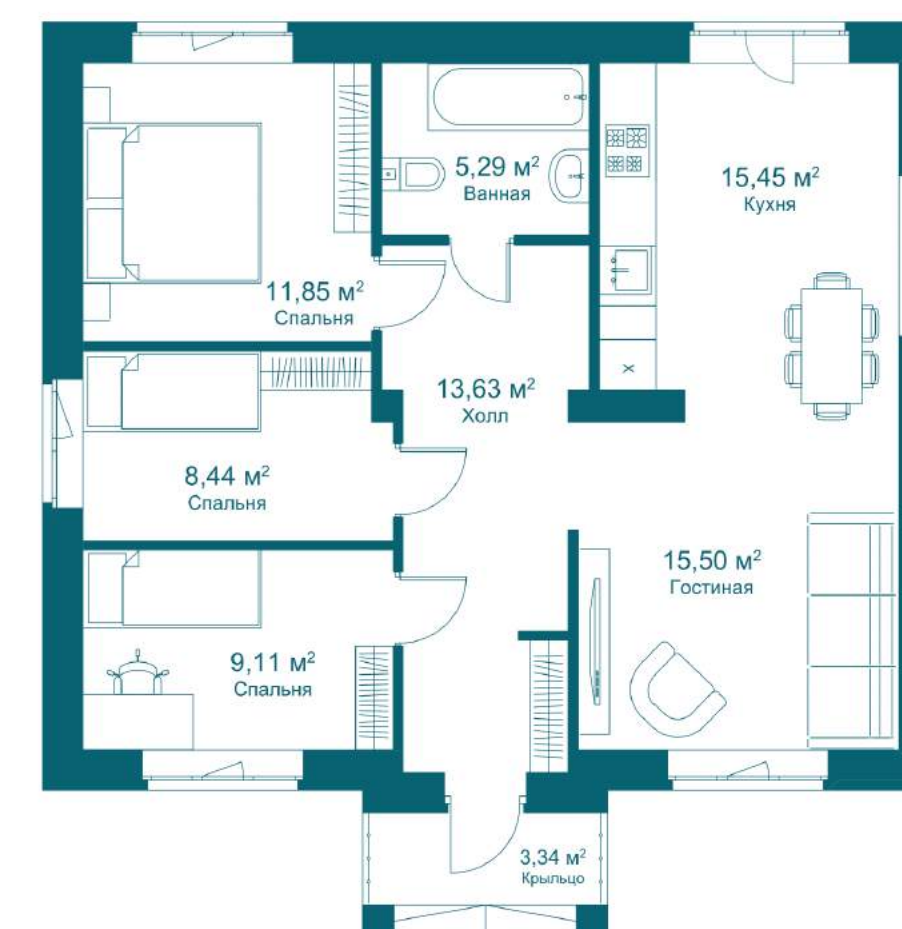
Высота потолков

**3 м**

- Просторная кухня-гостиная с выходом на задний двор

Классический одноэтажный коттедж «Гренада 2» — это максимум функциональности и простора. Большая кухня-гостиная и три отдельные спальни обеспечат каждого личным пространством. Увеличенные окна наполняют дом светом и солнечной энергией.

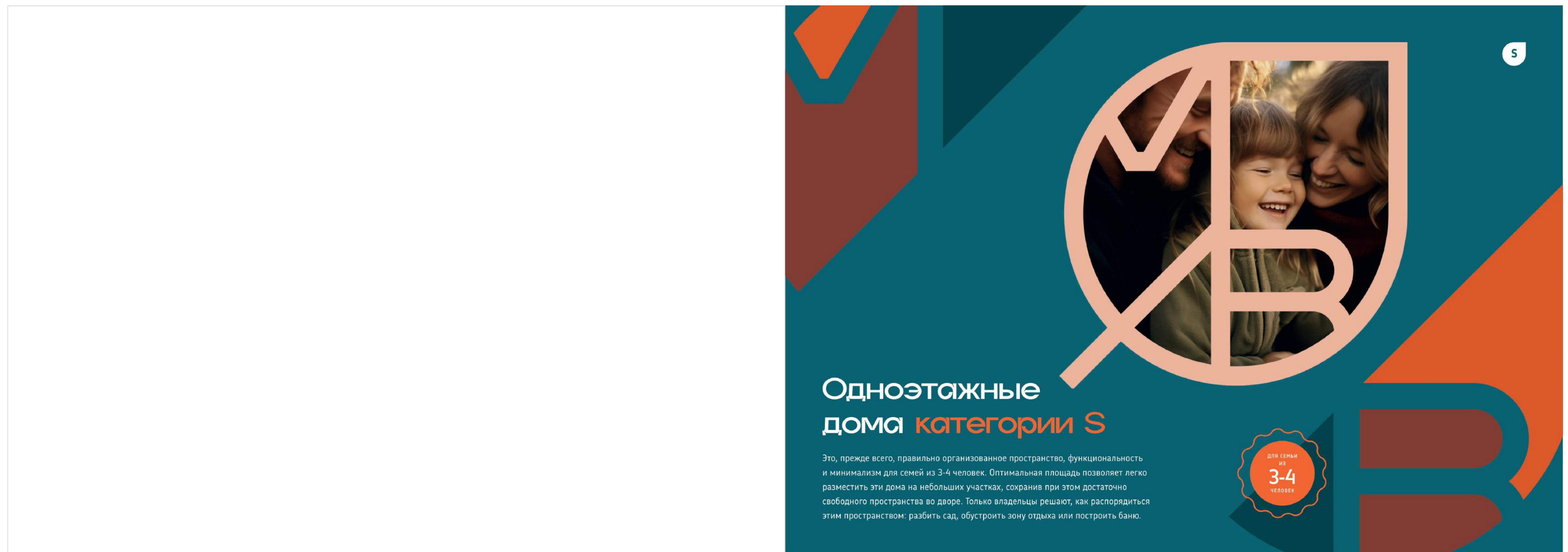
Одноэтажный дом «Гренада-2» по достоинству оценят молодые семьи с детьми или люди старшего возраста.



Не является публичной офертой. Визуализация объекта носит исключительно ознакомительный характер. Представленные элементы благоустройства и декора не входят в проект и используются в качестве образцов.



Разворот категоризатора проекта



Формат А4



коттеджный посёлок в Милловке  
**миллаверде**

г. Уфа, ул. З. Бигиевой, 13  
8 (347) 225-00-79  
millaverde.ru

ИНН 0273912239, КПП 027801001  
450698, Республика Башкортостан, город Уфа,  
улица Коммунистическая, дом 116  
Р/С 4070281090000021568  
в банке Башкирское отделение №8598 ПАО Сбербанк  
БИК 0448073601  
К/С 30101810300000000601


## Руководителю

Термин Логотип чаще всего применяется в том же смысле, что и Товарный Знак. Тем более, что понятия логотип в законодательстве России, например, нет. Есть только понятие «Товарный знак». Что же такое «Товарный знак» согласно законодательства России? Согласно действующему законодательству в соответствии со статьей 1 Закона РФ «О товарных знаках, знаках обслуживания и наименованиях мест происхождения товаров» товарными знаками и знаками обслуживания признаются зарегистрированные в установленном порядке обозначения, призванные отличать товары и услуги одних юридических или физических лиц от однородных товаров и услуг других юридических или физических лиц.»

А вот как определяется Логотип, Товарный Знак в Большой Советской Энциклопедии: Товарный знак, обозначение, помещаемое на товаре (или упаковке) промышленными и торговыми предприятиями для индивидуализации товара и его производителя (продавца).

А вот так в Толковом словаре «Экономика предприятия»: Trade Mark Товарный знак означает слова, символы или другие знаки, применяемые фирмами для отличия своих товаров или услуг от товаров или услуг, предлагаемых другими фирмами.

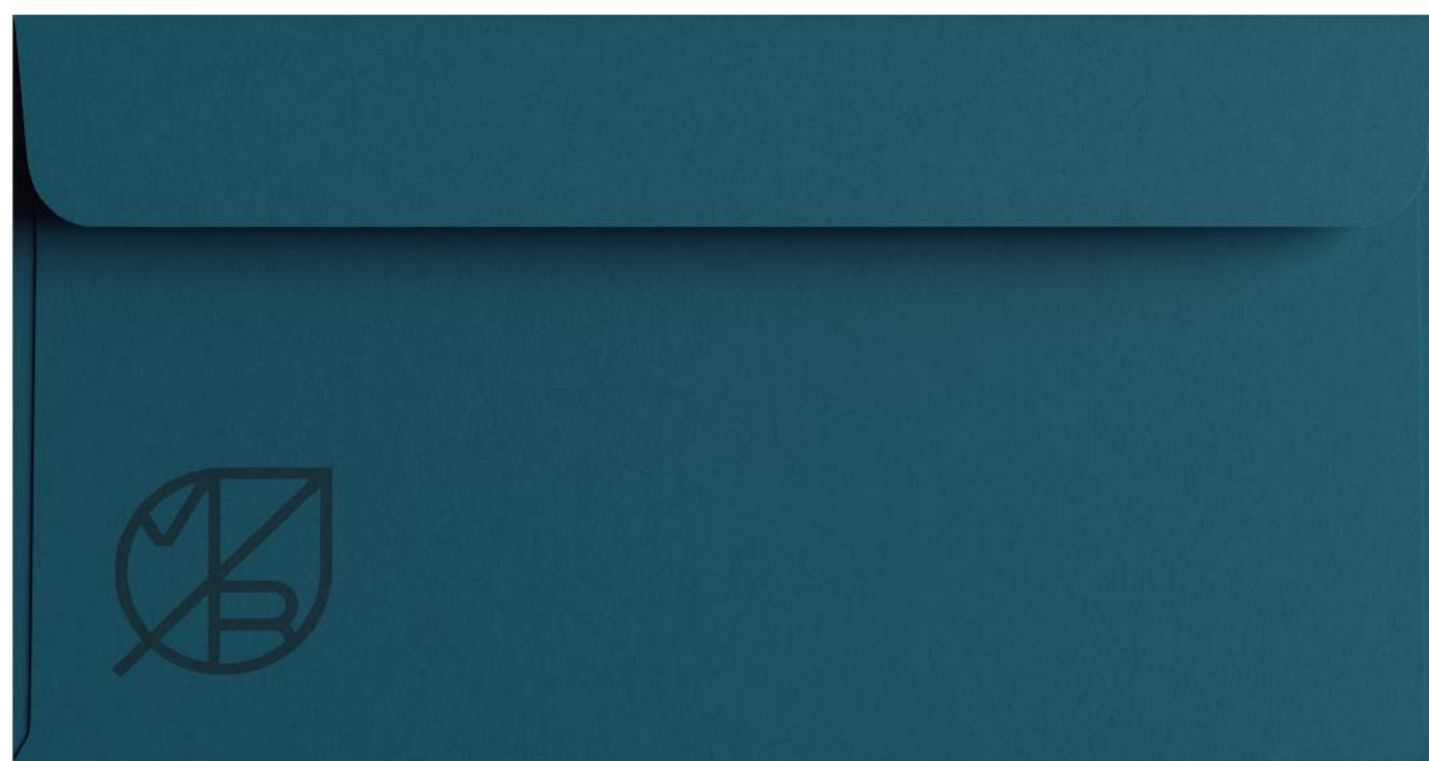
Должность



# Конверт С-65

Евро, 229x144 мм

© Yes Idea 2024



# Папка для документов

Для деловой документации

© Yes Idea 2024



коттеджный посёлок в Миловке  
**миллаверде**

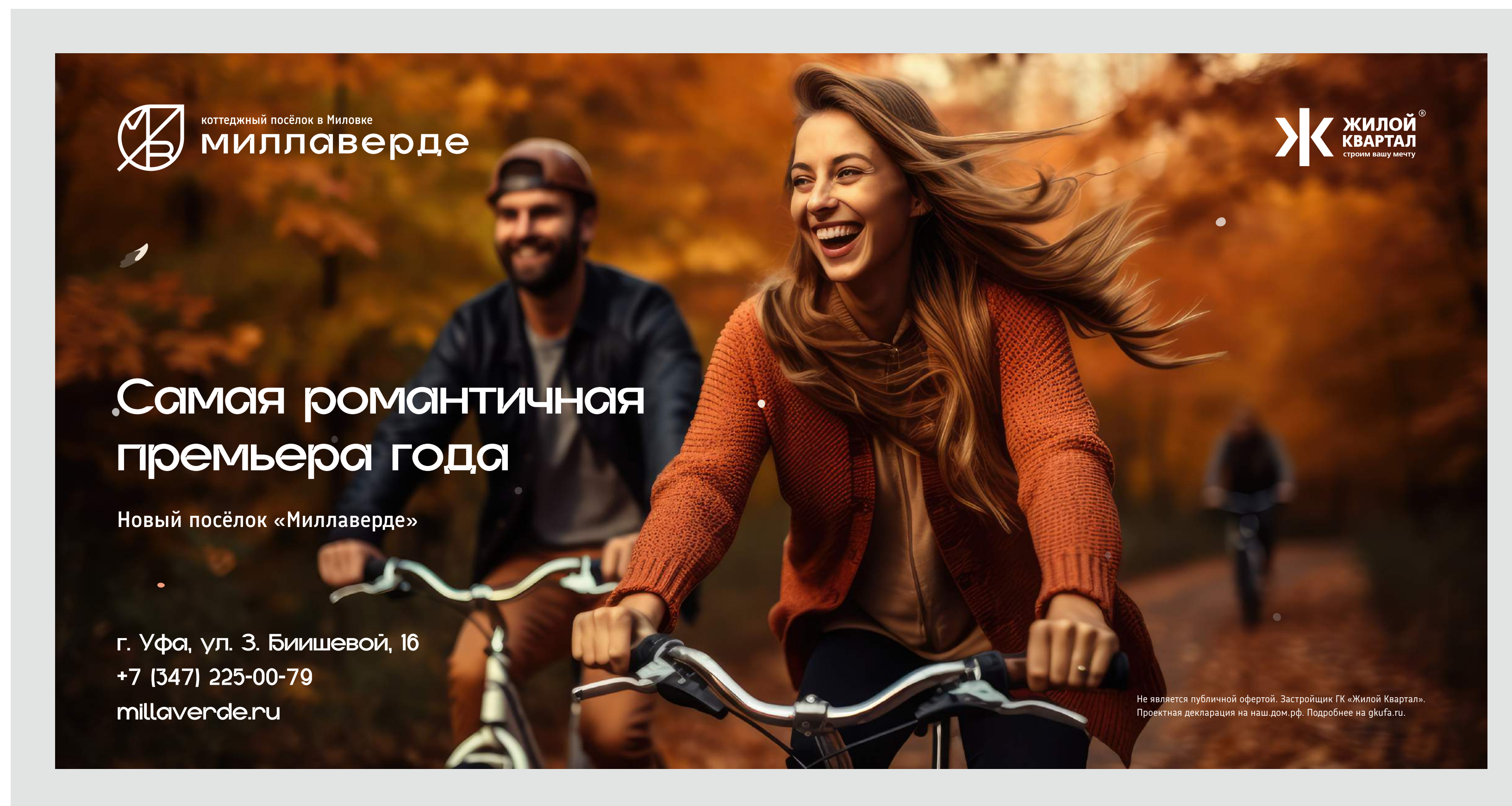
ЖИЛОЙ  
КВАРТАЛ  
строим вашу мечту

Самая романтичная  
премьера года

Новый посёлок «Миллаверде»

г. Уфа, ул. З. Бишевой, 16  
+7 (347) 225-00-79  
millaverde.ru

Не является публичной офертой. Застройщик ГК «Жилой Квартал». Проектная декларация на наш дом.рф. Подробнее на [skufa.ru](http://skufa.ru).



коттеджный посёлок в Миллаверде миллаверде



## Паспорт объекта

Коттеджный посёлок «Миллаверде»

Строительство объекта «Миллаверде» по улице в Кировском районе городского округа город Уфа Республики Башкортостан

<b>Застройщик</b>	<b>Разрешение на строительство</b>	<b>Сроки строительства</b>	<b>Отдел продаж</b>	
ГК «Жилой Квартал»	№02-Ру03308000-1221Ж-201 от 02.10.2023 г.	Январь 2024 г. – Май 2026 г.	8 (347) 226-05-91	



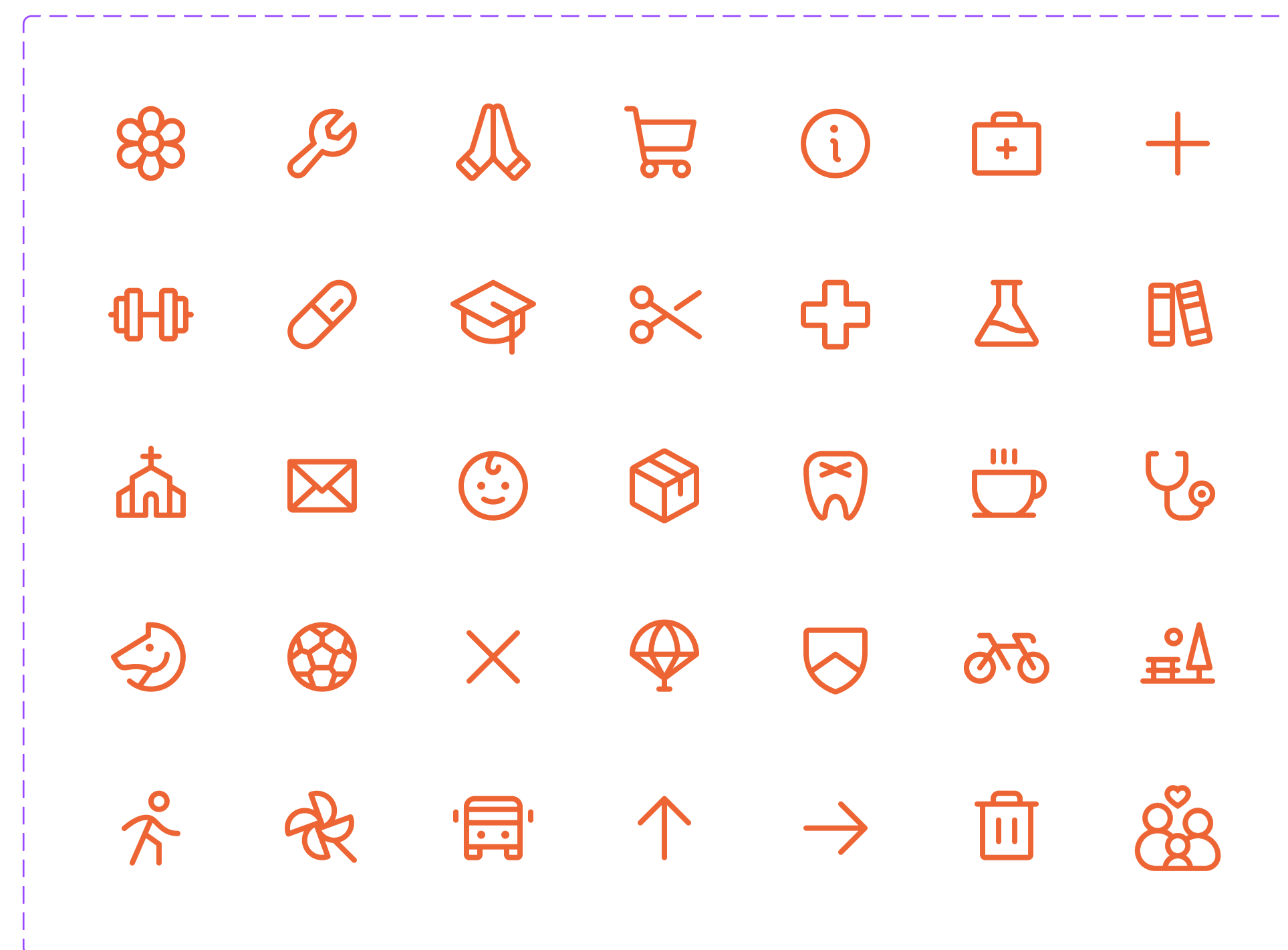


# ФОТОСТИЛЬ

© Yes Idea 2024

Тёплый, эмоциональный, трепетный, добрый, радостный, семейный















© Yes Idea 2024

**Авторы:**

Елена Шаханова  
Александра Ряхина  
Татьяна Полещук  
Сергей Пестрецов  
Константин Нейман  
Альбина Макашева  
Роман Арсин  
Сергей Бортник  
Ринат Валиуллин

**БЛОГОДАРИМ  
ЗА ВНИМАНИЕ**