

CITY BAY

ПЛАНИРОВОЧНЫЙ
АЛЬБОМ

ОЧЕРЕДЬ 1 / INDIAN





CITY BAY

ПЛАНИРОВОЧНЫЙ
АЛЬБОМ

ОЧЕРЕДЬ 1 / INDIAN

КОРПУСА 1—8

ATLANTIC

2-я очередь

Корпуса 1 и 2 —
I квартал 2025 г.

INDIAN

1-я очередь

1 этап: корпуса 2-5
и 7-8 — IV квартал 2022 г.

2 этап: корпуса 1, 6 —
IV квартал 2023 г.

NORTH

3-я очередь

В стадии
разработки

PACIFIC

4-я очередь

В стадии
разработки

City Bay — город в миниатюре. Здесь есть дома разной высоты — от 20 до 54 этажей. Через уютные дворы можно выйти на прогулочный бульвар и на набережную с прямым доступом к воде. В коммерческих точках — любимые москвичами бренды.



ПЕРВАЯ
ОЧЕРЕДЬ
INDIAN



СИСТЕМА КООРДИНАТ

Вся жизнь района Покровское-Стрешнево строится вокруг водных объектов. Пойма реки Сходни с уникальной экосистемой, речка Химка и Химкинское водохранилище, Москва-река и канал имени Москвы — кругом вода, и местные с удовольствием этим пользуются. А сразу за рекой — центр водного спорта в Строгино с вейк-парком и яхт-клубами.

Помимо воды, здесь очень много зелени. Рядом Сходненский ковш — памятник природы, естественный амфитеатр глубиной 40 метров. Неподалеку и парк при усадьбе Братцево с фруктовым садом, дубовая роща «Маяк», Алешкинский лес и лесопарк Покровское-Стрешнево с пляжами и бобрами.

Главные транспортные артерии района — Волоколамское шоссе, Таганско-Краснопресненская линия метро и МЦД-2. Всего за 20 минут можно добраться до центра на машине или метро, а МЦД связывает ЖК City Bay с северными, восточными и юго-восточными районами. Кстати, платформу «Тушинская» когда-то спроектировал будущий музыкант Гарик Сукачев!

Развивается речной транспорт, запущены новые трамваи по легендарному маршруту №6 среди каналов и парков — с каждым годом район становится все доступнее и комфортнее.



18 минут до центра по Волоколамскому шоссе.



5 минут до метро «Волоколамская», «Тушино», «Спартак».



До центра можно добраться по воде.



Рядом парки «Строгинский», «Митино», «Покровское-Стрешнево» и «Серебряный Бор».

ГЕНПЛАН

ЛИСТВЕННЫЕ ДЕРЕВЬЯ И КУСТАРНИКИ

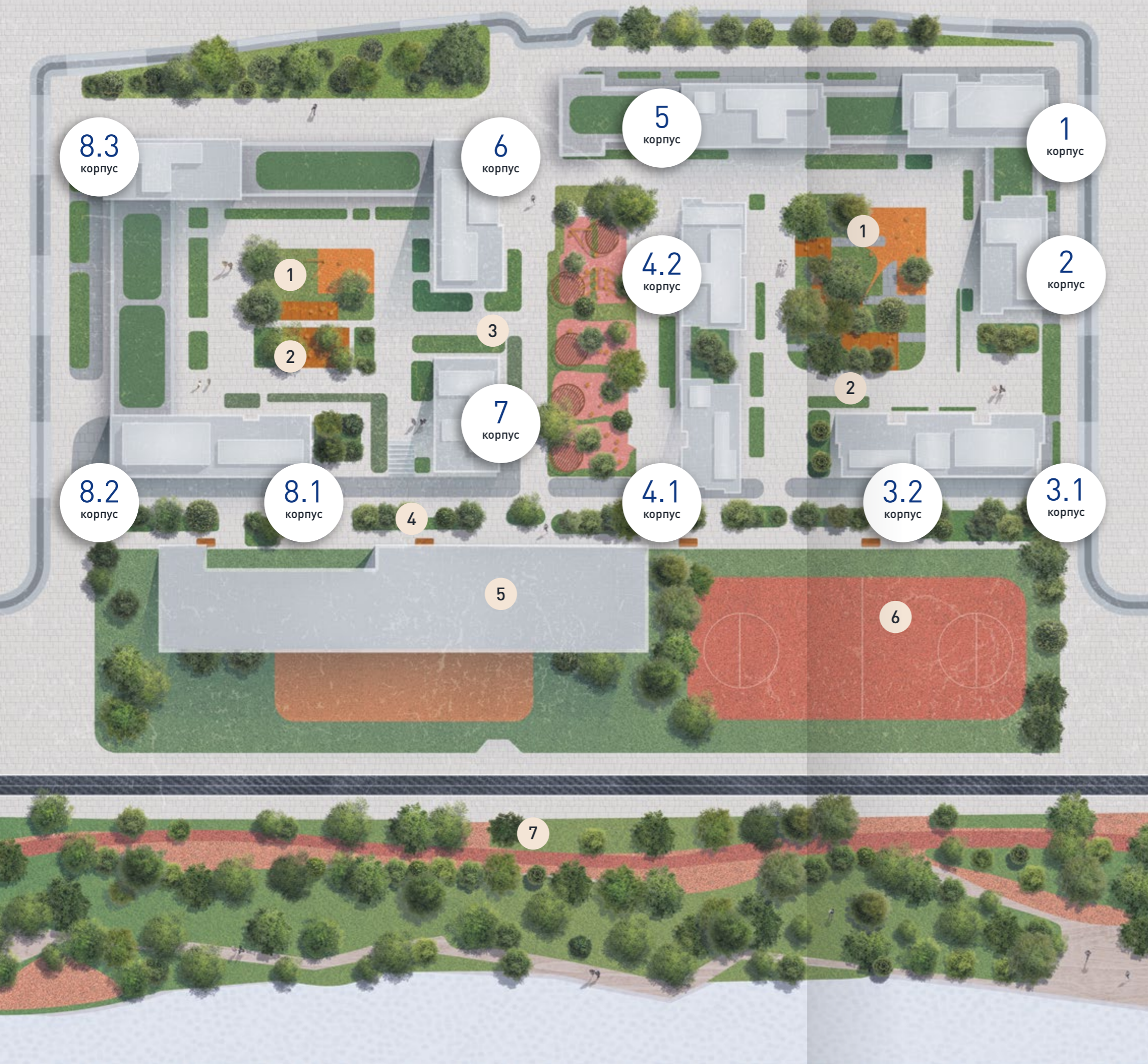
- Клены красные
- Клены остролистные
- Липы
- Яблони
- Барбарис
- Бересклет
- Кизильник
- Рябинник
- Спиреи

ХВОЙНЫЕ ДЕРЕВЬЯ И КУСТАРНИКИ

- Сосны
- Микробиота
- Можжевельник

ИНФРАСТРУКТУРА

1. Детская площадка
2. Зоны воркаута
3. Аллея для прогулок
4. Большая прогулочная зона
5. Школа
6. Стадион
7. Набережная с большой парковой зоной



АРХИТЕКТУРНАЯ КОНЦЕПЦИЯ

Каким бы ни был день, расскажите его воде. Кто-то выйдет на свою террасу понаблюдать за течением. Кто-то спустится к самой кромке. Вода растворит неудачи, а радости подхватит и понесет из реки в реку, пока они не достигнут океана. Представьте, что к вам вернется частица мировой воды. Какое послание вы бы хотели получить от Индийского океана?

Первыми на берегу реки строятся восемь домов City Bay. Это квартал Indian. В нем простота линий и тишина оттенков. Футуристичная архитектура зазвучит для вас, если вы позволите себе остановиться и посмотреть вокруг.

Высокие башни, как длинные тени в утренние часы. На их последних этажах вы окажетесь на 180 метров ближе к солнцу. Прямые виды на реку открываются из квартир со второй трети их высоты.

Третий корпус развернут длинной стороной вдоль береговой линии. Повторяет его ориентацию и геометрию восьмой корпус. В нем спроектированы секции переменной этажности.

Преимущество прямого вида на воду есть еще у двух корпусов — четвертого и седьмого. Они развернуты к реке торцами.



KAMEN

К разработке планировок квартир первой очереди City Bay были приглашены авторы ее архитектурной концепции — бюро KAMEN Architects.

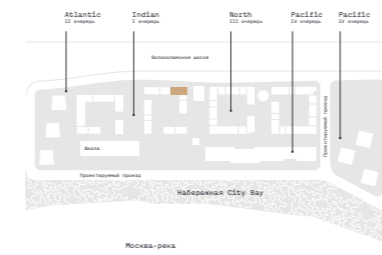
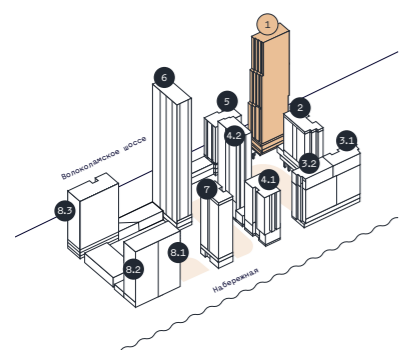
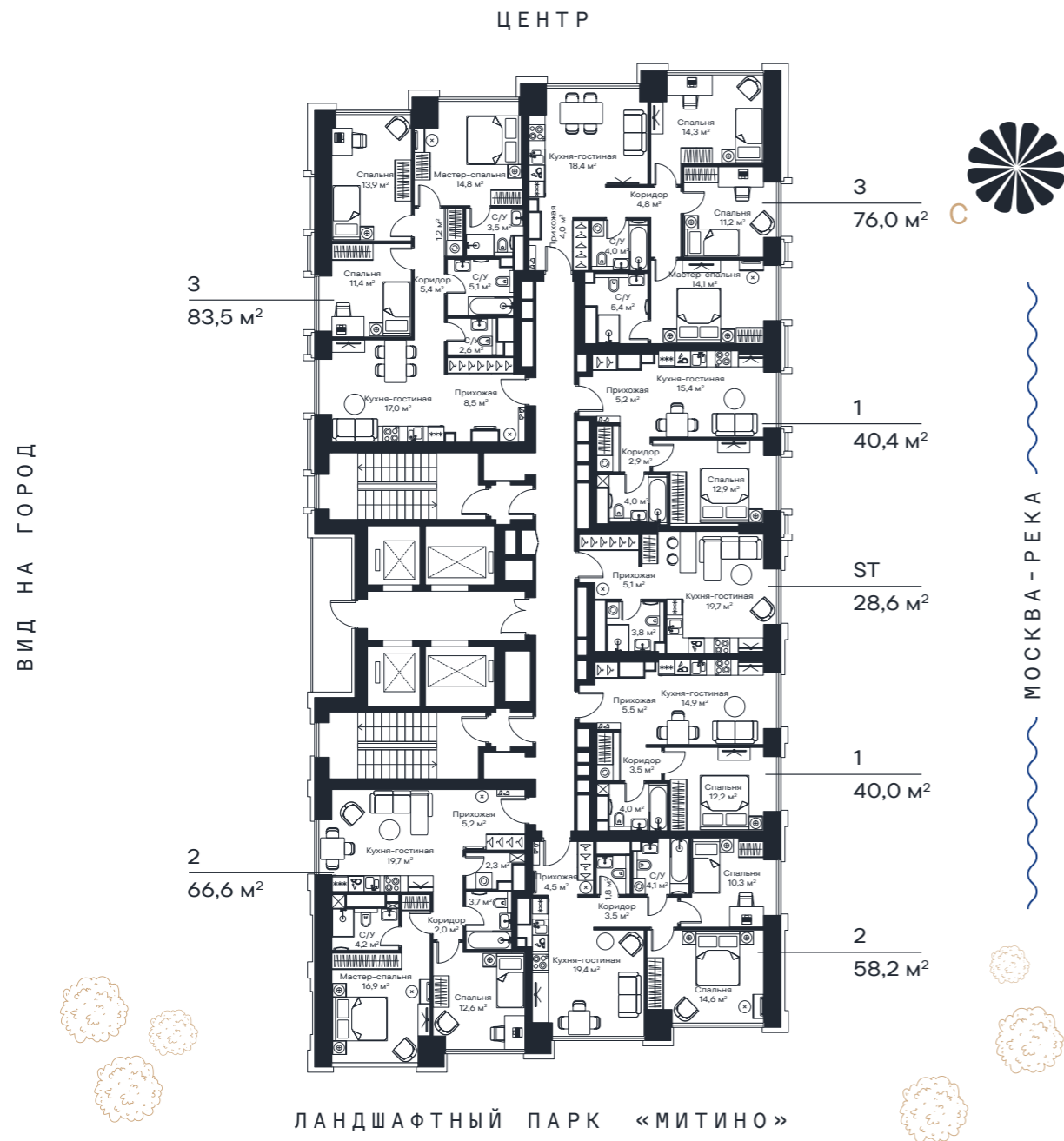
Разная высотность корпусов и секций определили интересные решения квартир: окна в ваннах, линейное расположение комнат, обзорные виды из спален и гостиных, террасы. В большом разнообразии квартир квартала легко найти ту единственную, которая будет соответствовать именно вашей философии жизни.

В работе с объемом жилых пространств архитекторы исходили из нескольких задач: наилучшим образом открыть красоту видов, создать удобные сценарии в квартирах, где есть несколько изолированных спален, наполнить светом просторные дневные зоны, объединяющие гостиные с кухнями.



ПОЭТАЖНЫЕ
ПЛАНЫ
ТИПОВЫЕ ЭТАЖИ

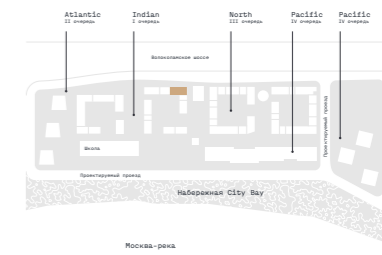
К.1 ТИПОВОЙ ЭТАЖ



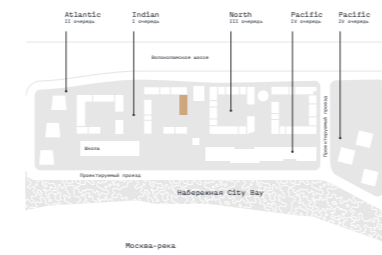
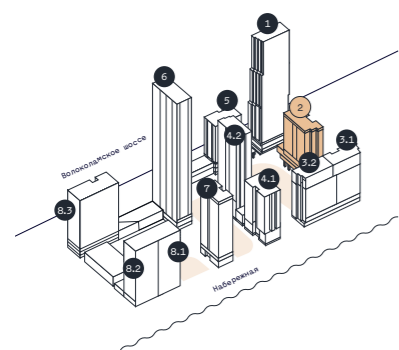
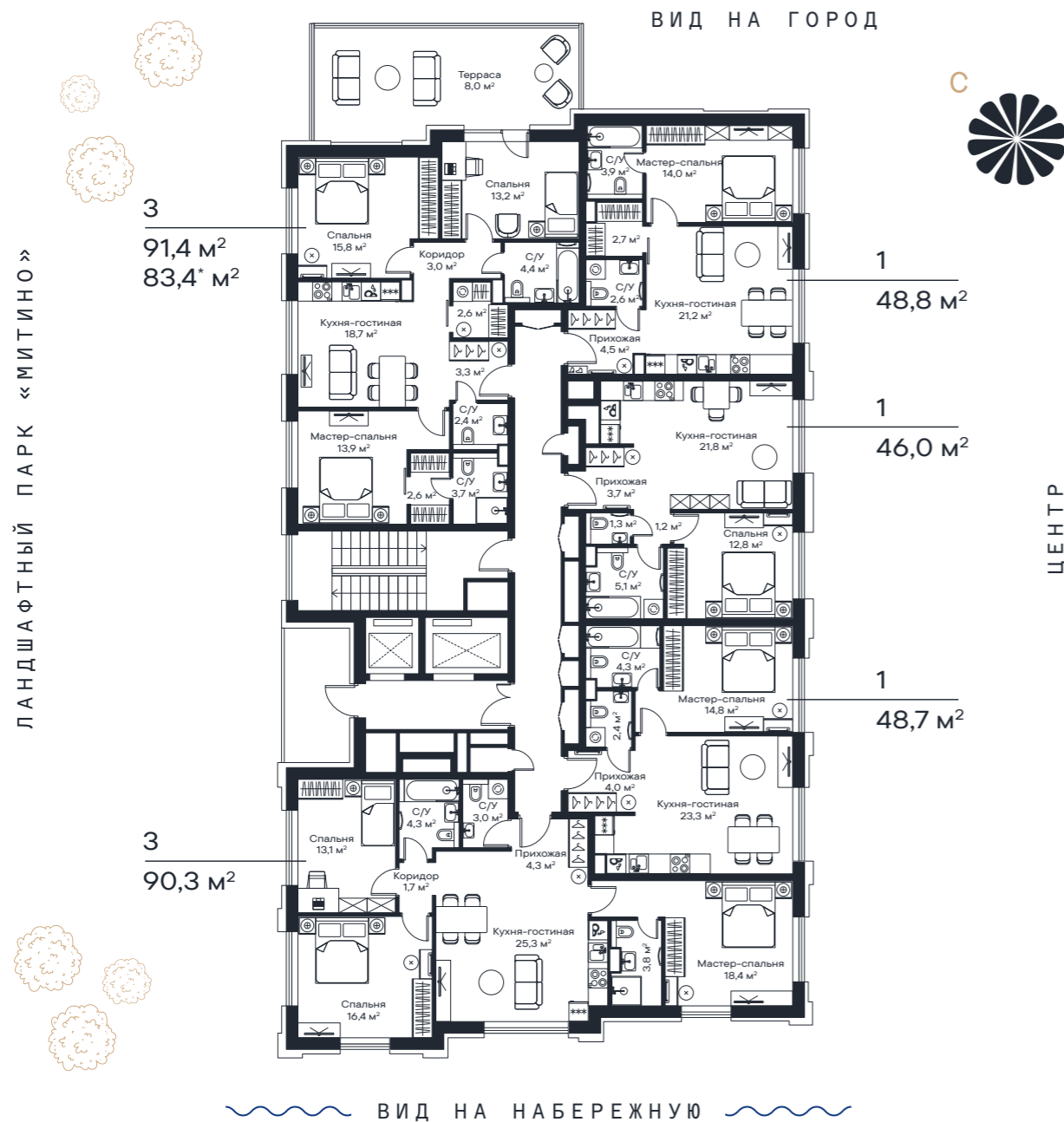
К.1 ТИПОВОЙ ЭТАЖ



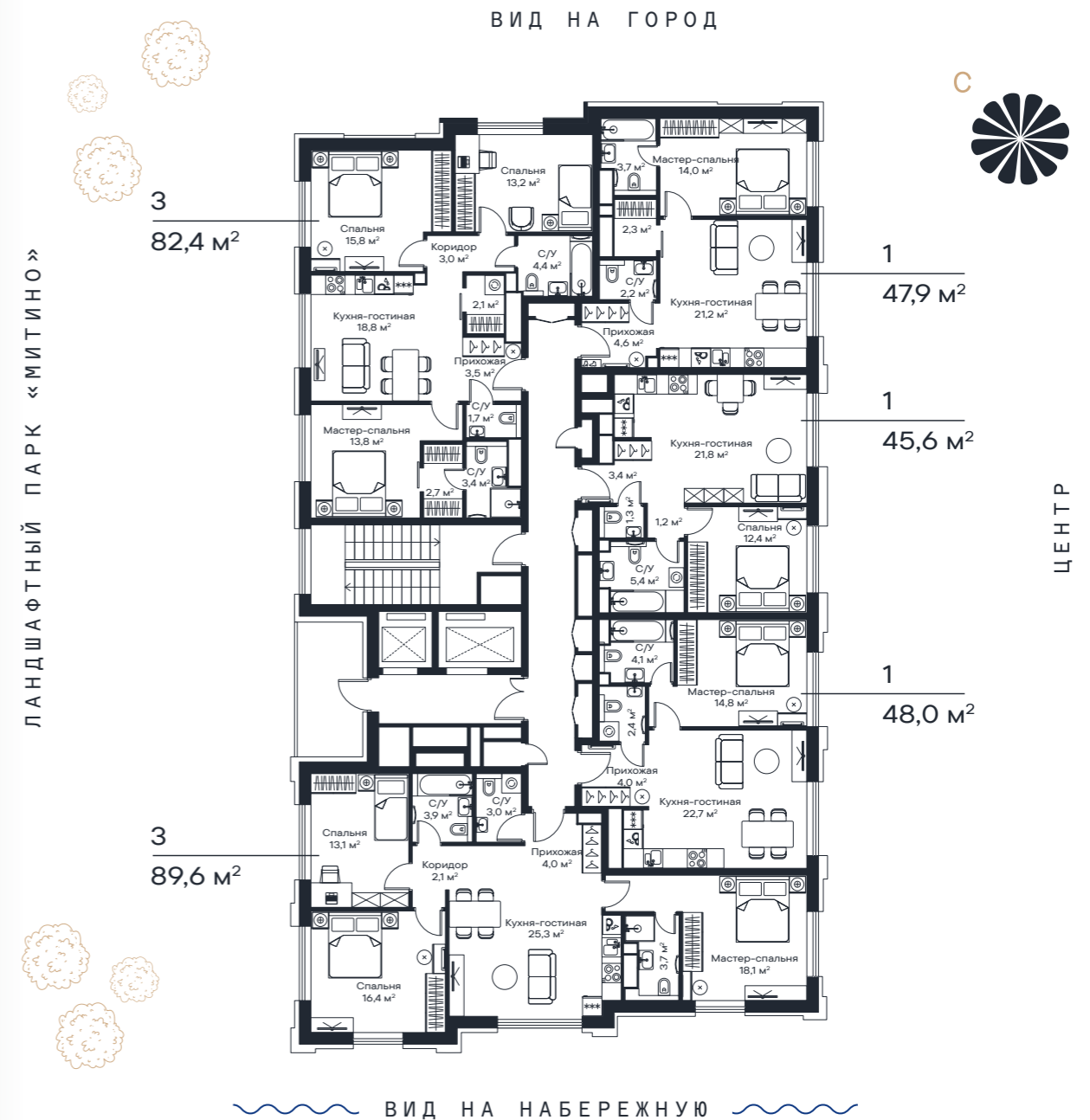
ST	—	СТУДИЯ
1	—	КВАРТИРА С 1 СПАЛЬНОЙ
2	—	КВАРТИРА С 2 СПАЛЬНЯМИ



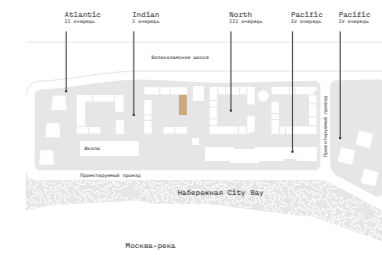
К.2 ТИПОВОЙ ЭТАЖ



К.2 ТИПОВОЙ ЭТАЖ



1	—	КВАРТИРА С 1 СПАЛЬНОЙ
3	—	КВАРТИРА С 3 СПАЛЬНЯМИ

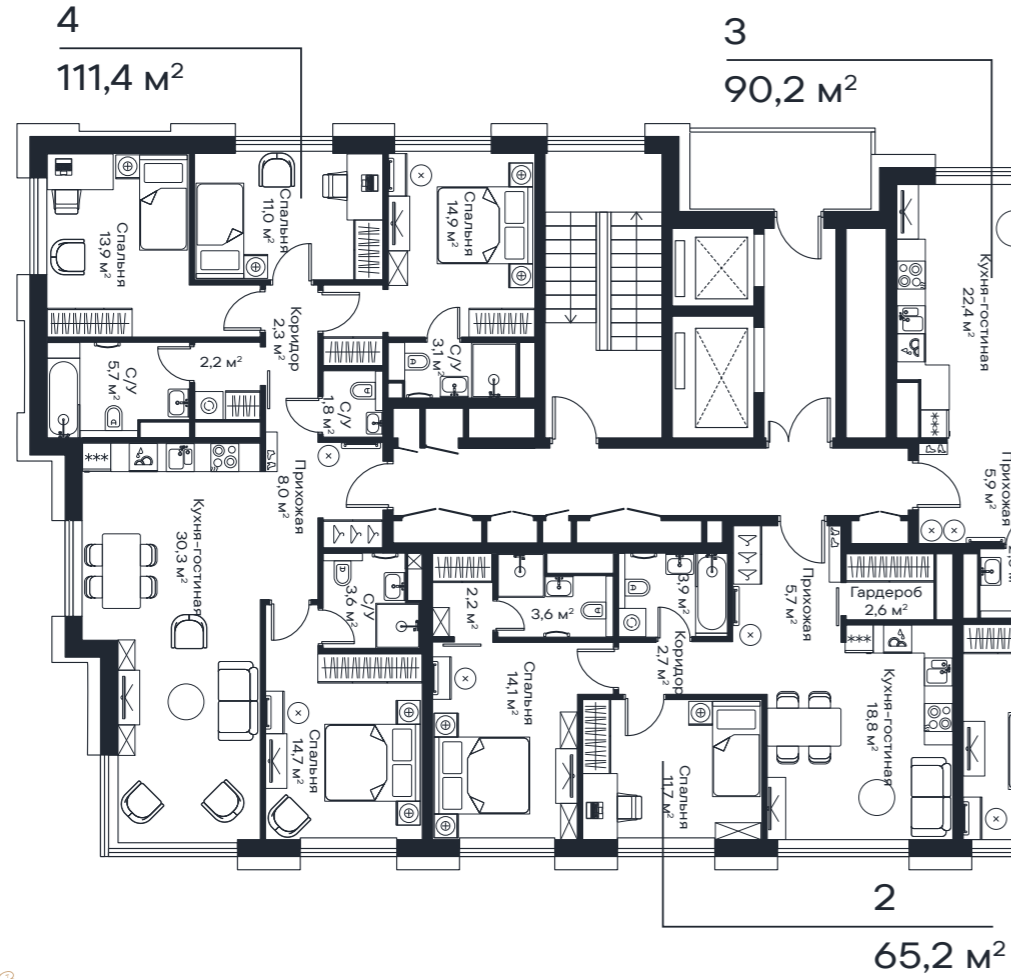


К.3 ТИПОВОЙ ЭТАЖ

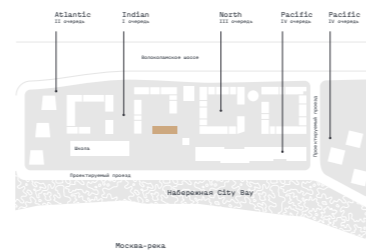
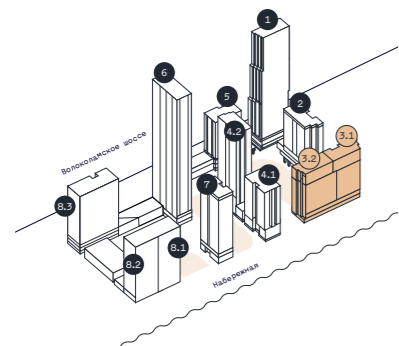


ВИД НА ГОРОД

ЛАНДШАФТНЫЙ ПАРК «МИТИНО»



ВИД НА НАБЕРЕЖНУЮ

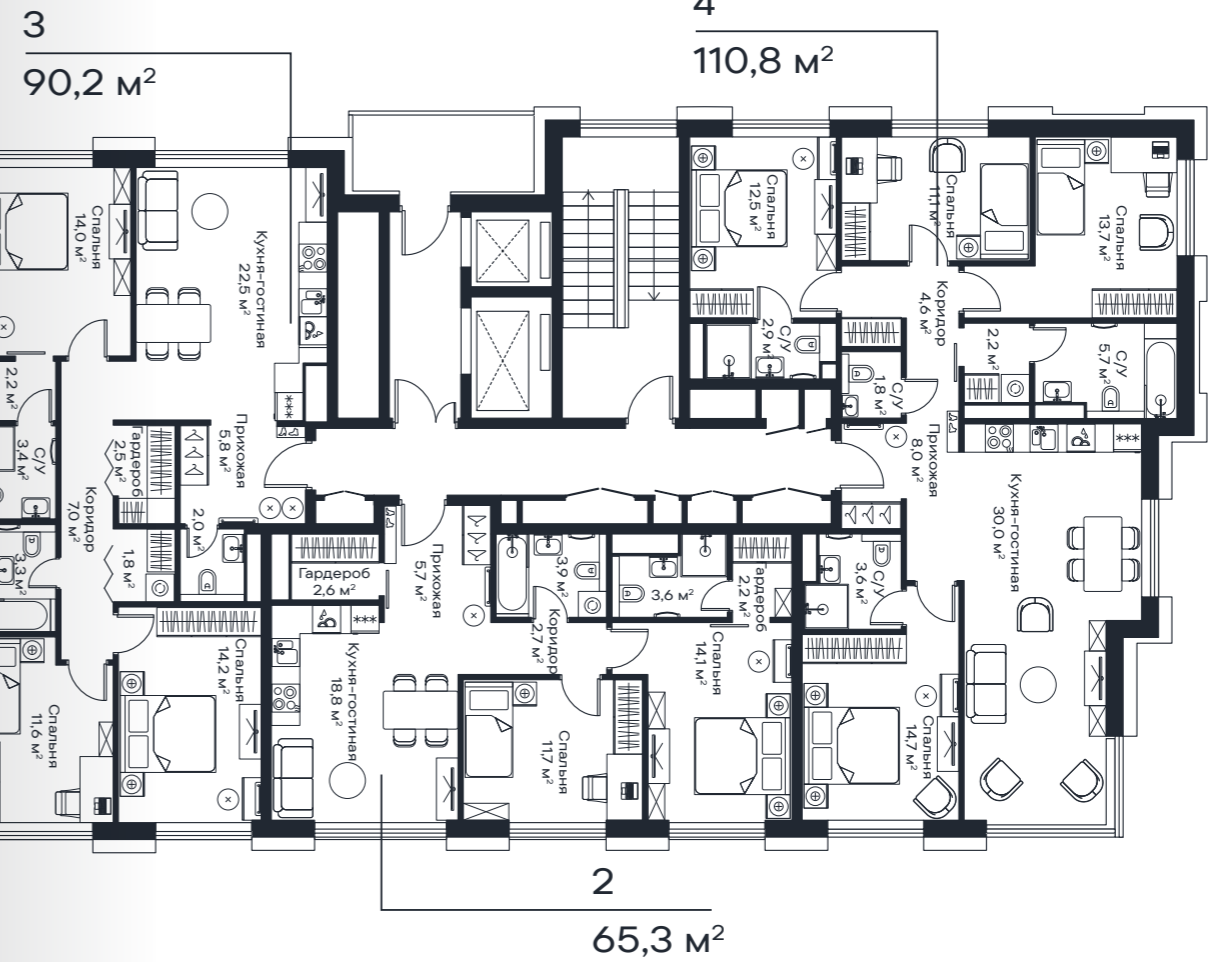


К.3 ТИПОВОЙ ЭТАЖ

ВИД НА ГОРОД

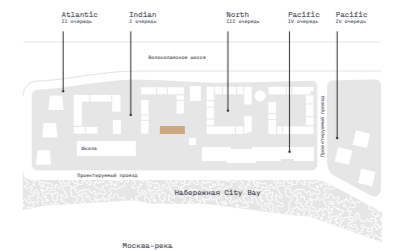


ЦЕНТР

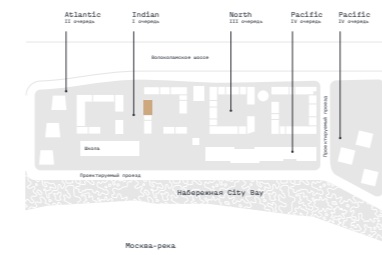
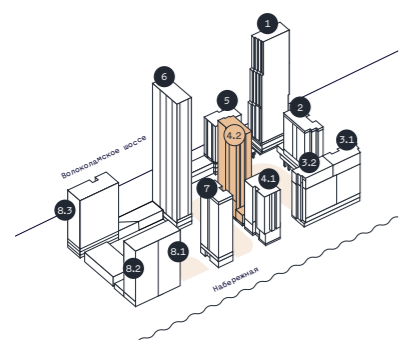
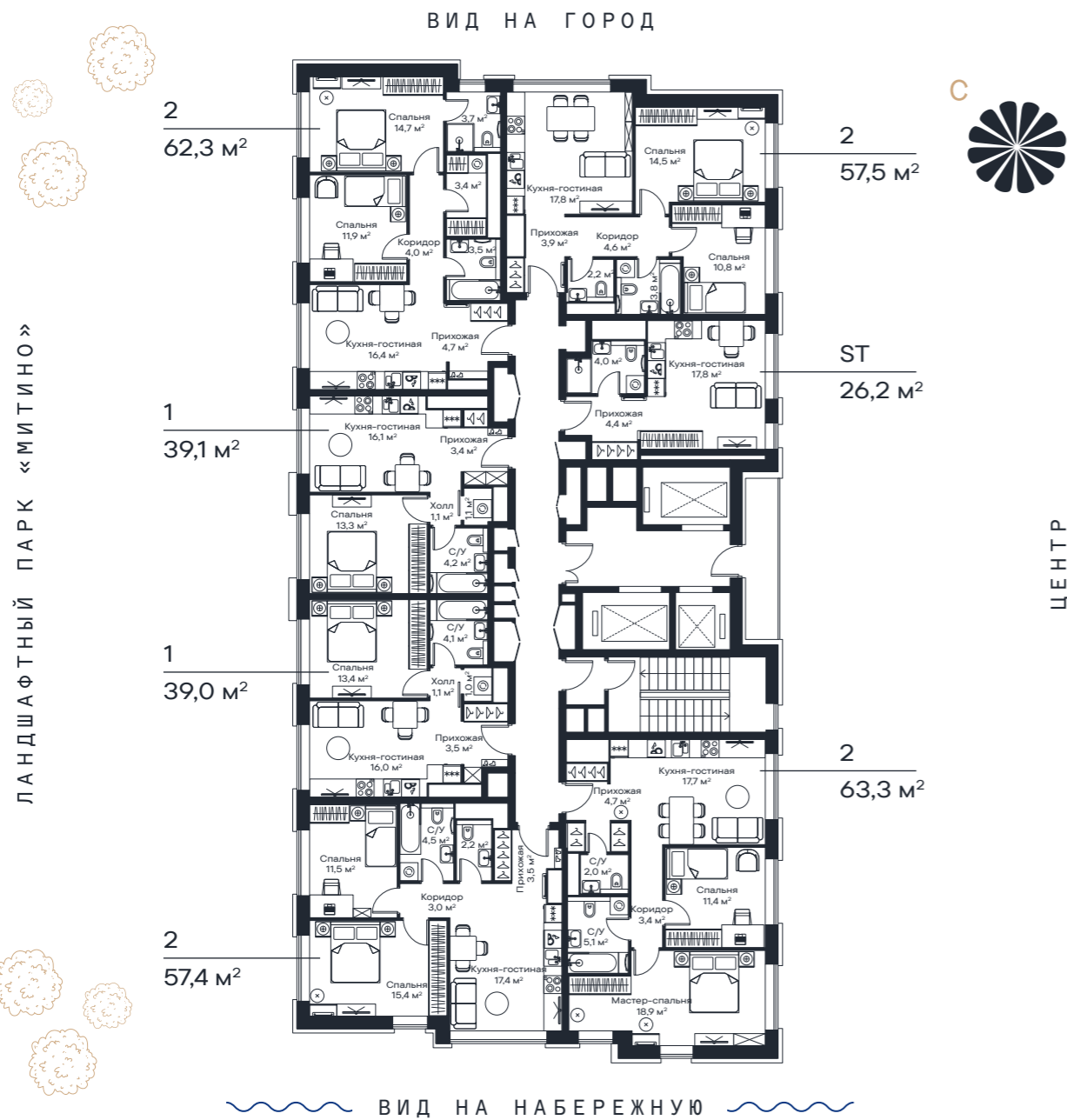


ВИД НА НАБЕРЕЖНУЮ

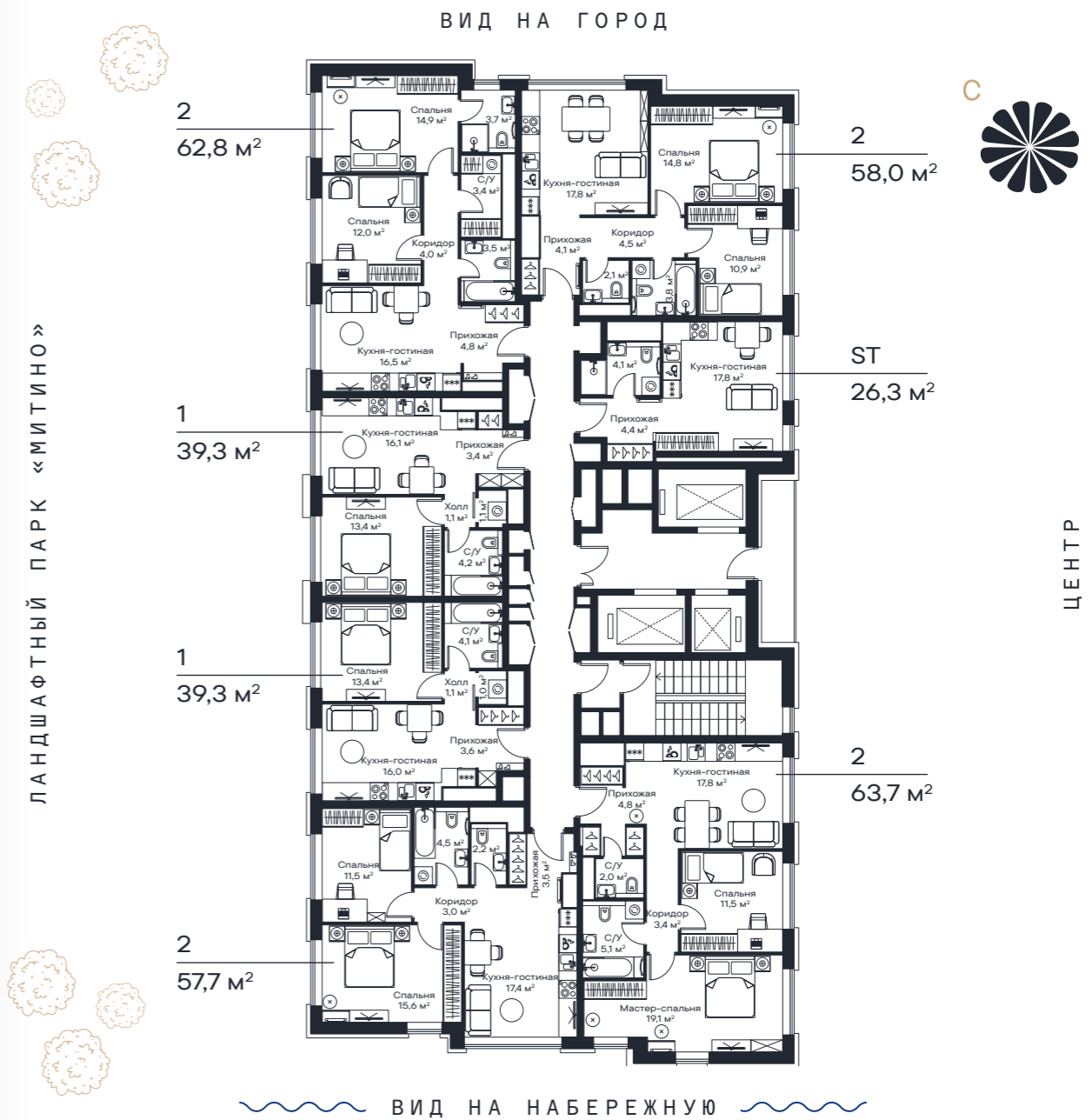
2	—	КВАРТИРА С 2 СПАЛЬНЯМИ
3	—	КВАРТИРА С 3 СПАЛЬНЯМИ
4	—	КВАРТИРА С 4 СПАЛЬНЯМИ



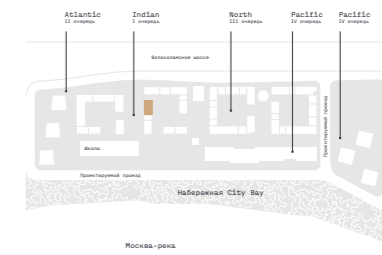
К.4 ТИПОВОЙ ЭТАЖ



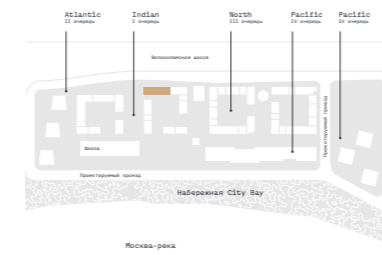
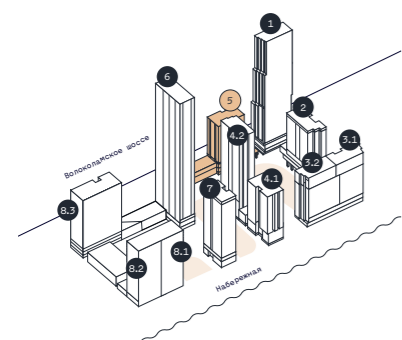
К.4 ТИПОВОЙ ЭТАЖ



СТ	—	СТУДИЯ
1	—	КВАРТИРА С 1 СПАЛЬНОЙ
2	—	КВАРТИРА С 2 СПАЛЬНЯМИ



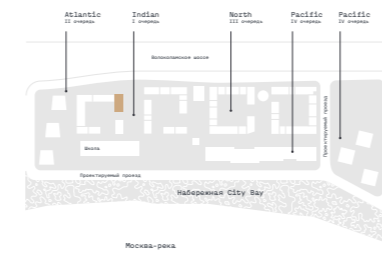
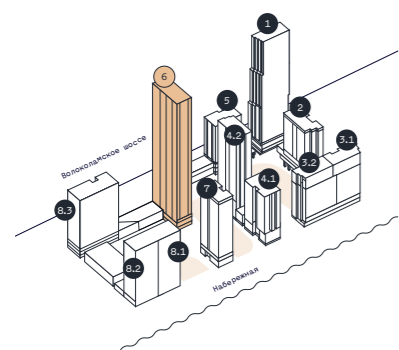
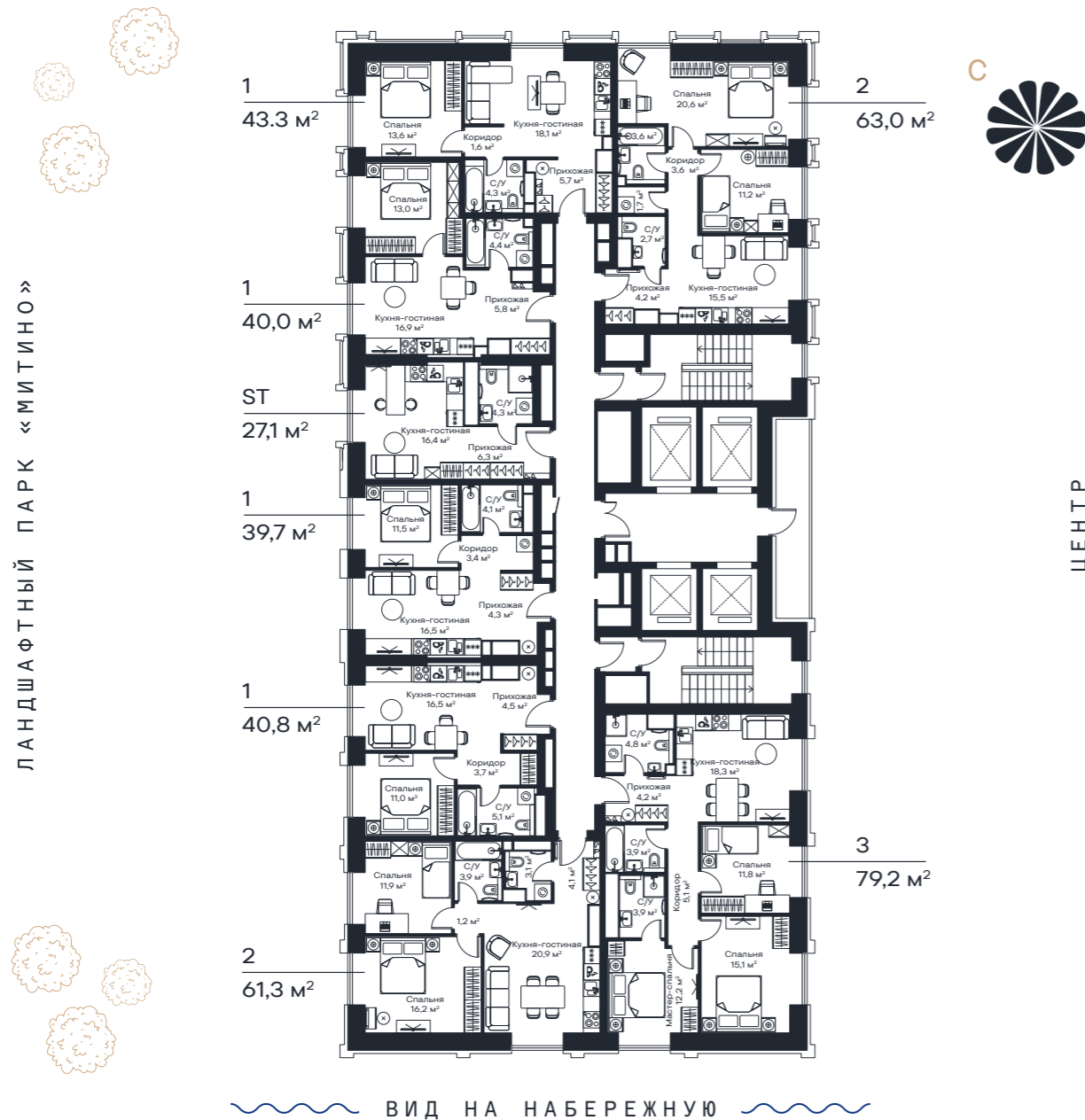
К.5 ТИПОВОЙ ЭТАЖ



Готовые объекты могут незначительно отличаться от представленных в настоящих 3D-визуализациях.

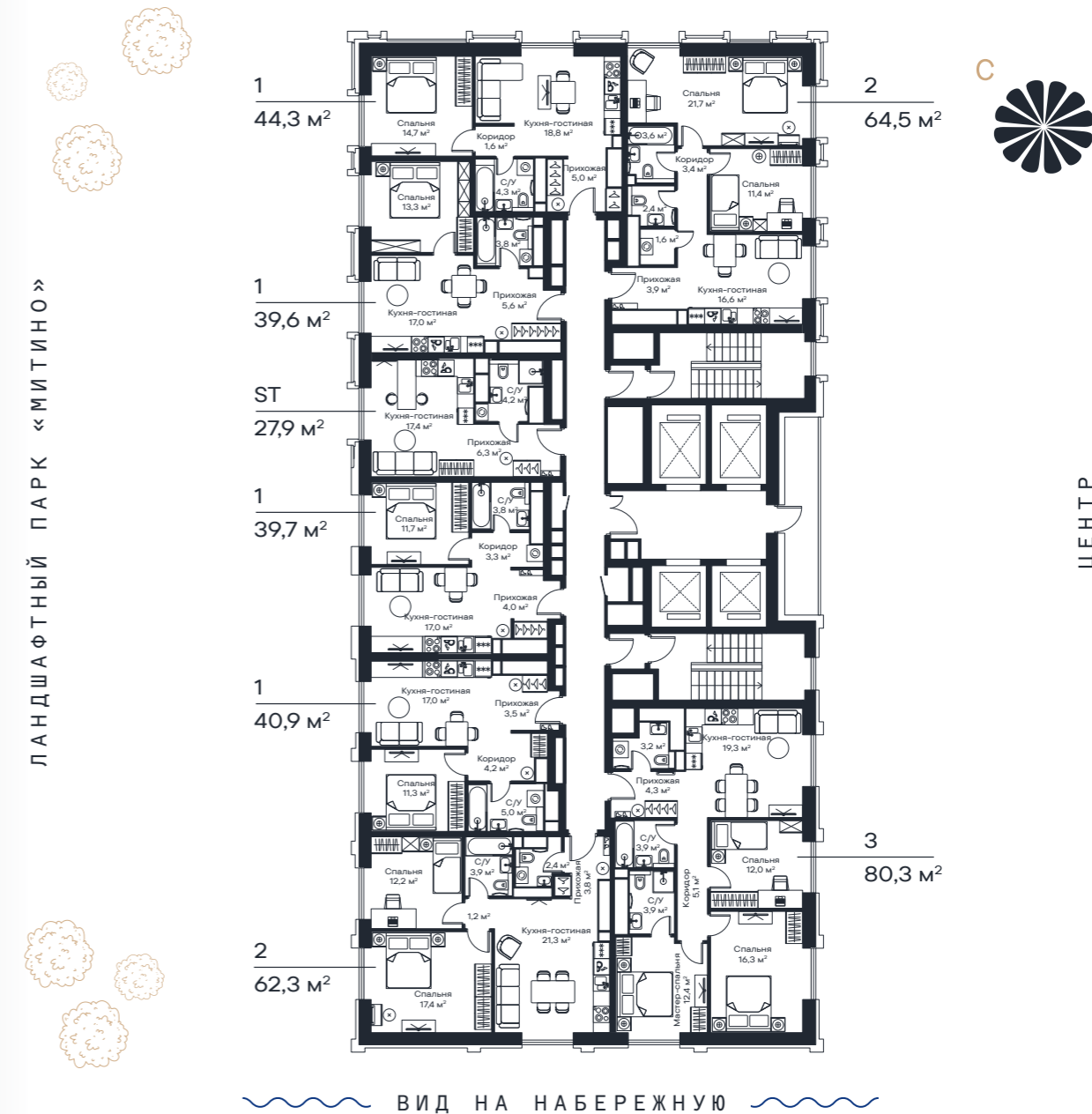
К.6 ТИПОВОЙ ЭТАЖ

ВИД НА ГОРОД

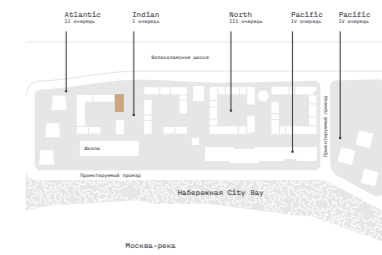


К.6 ТИПОВОЙ ЭТАЖ

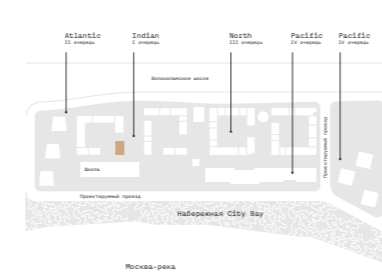
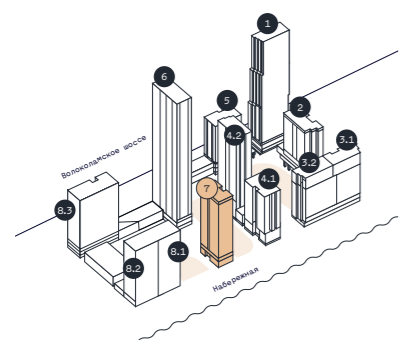
ВИД НА ГОРОД



СТ	—	СТУДИЯ
1	—	КВАРТИРА С 1 СПАЛЬНОЙ
2	—	КВАРТИРА С 2 СПАЛЬНЯМИ
3	—	КВАРТИРА С 3 СПАЛЬНЯМИ



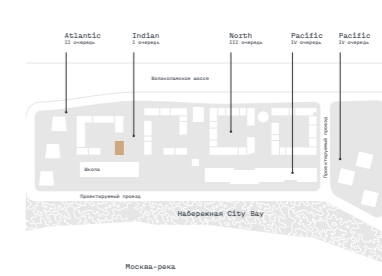
К.7 ТИПОВОЙ ЭТАЖ



К.7 ТИПОВОЙ ЭТАЖ



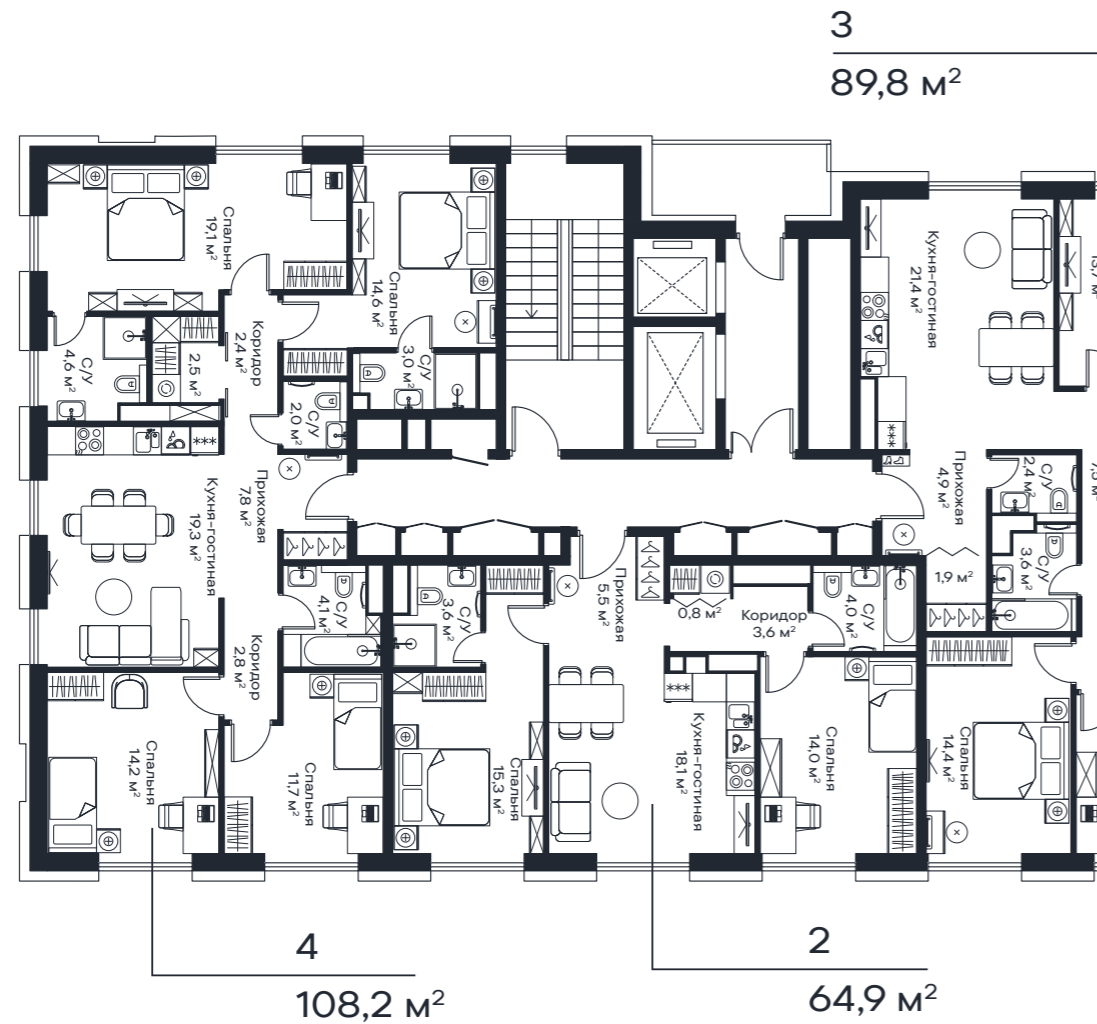
1	КВАРТИРА С 1 СПАЛЬНЕЙ
3	КВАРТИРА С 3 СПАЛЬНЯМИ



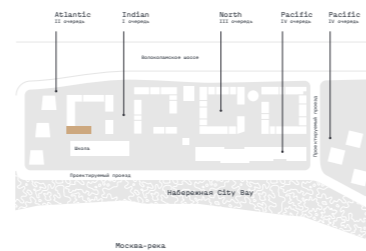
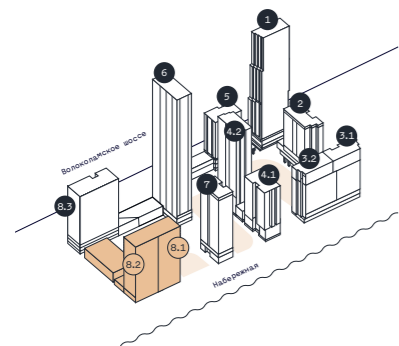
К.8 ТИПОВОЙ ЭТАЖ

ВИД НА ГОРОД

« ЛАНДШАФТНЫЙ ПАРК » « МИТИНО »

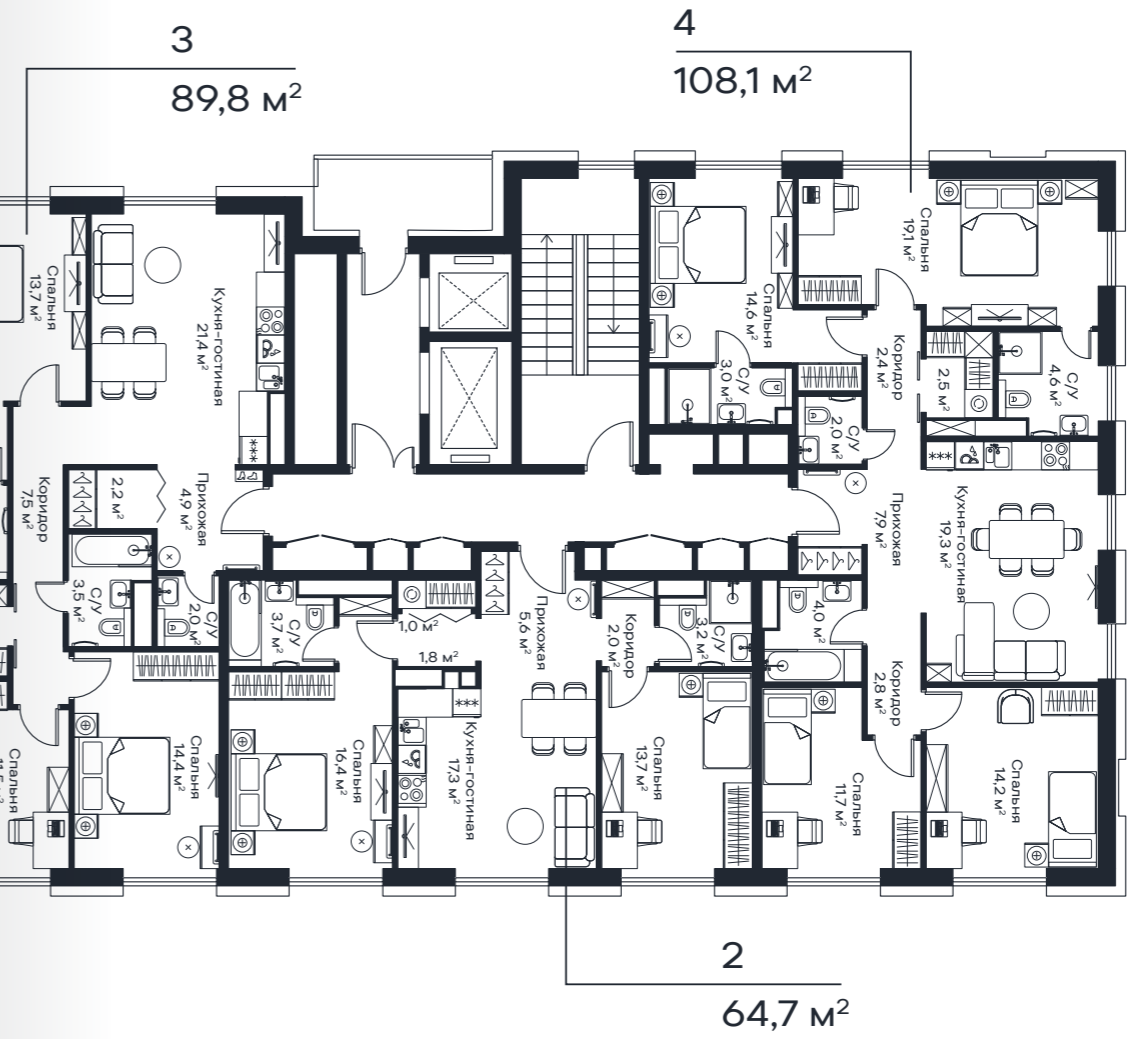


ВИД НА НАБЕРЕЖНУЮ



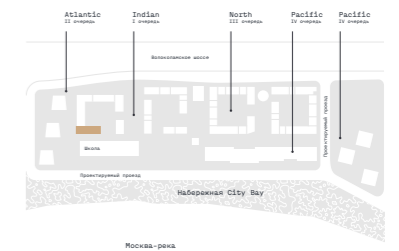
К.8 ТИПОВОЙ ЭТАЖ

ВИД НА ГОРОД



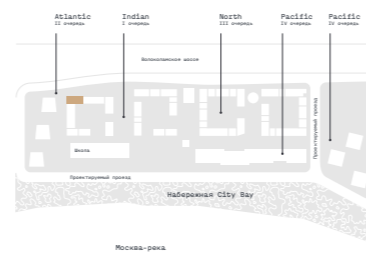
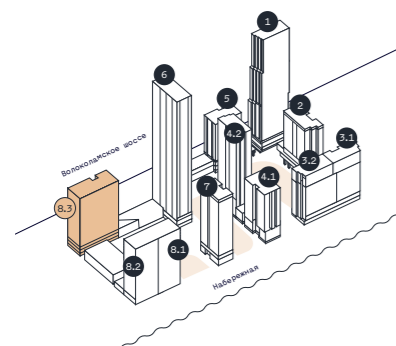
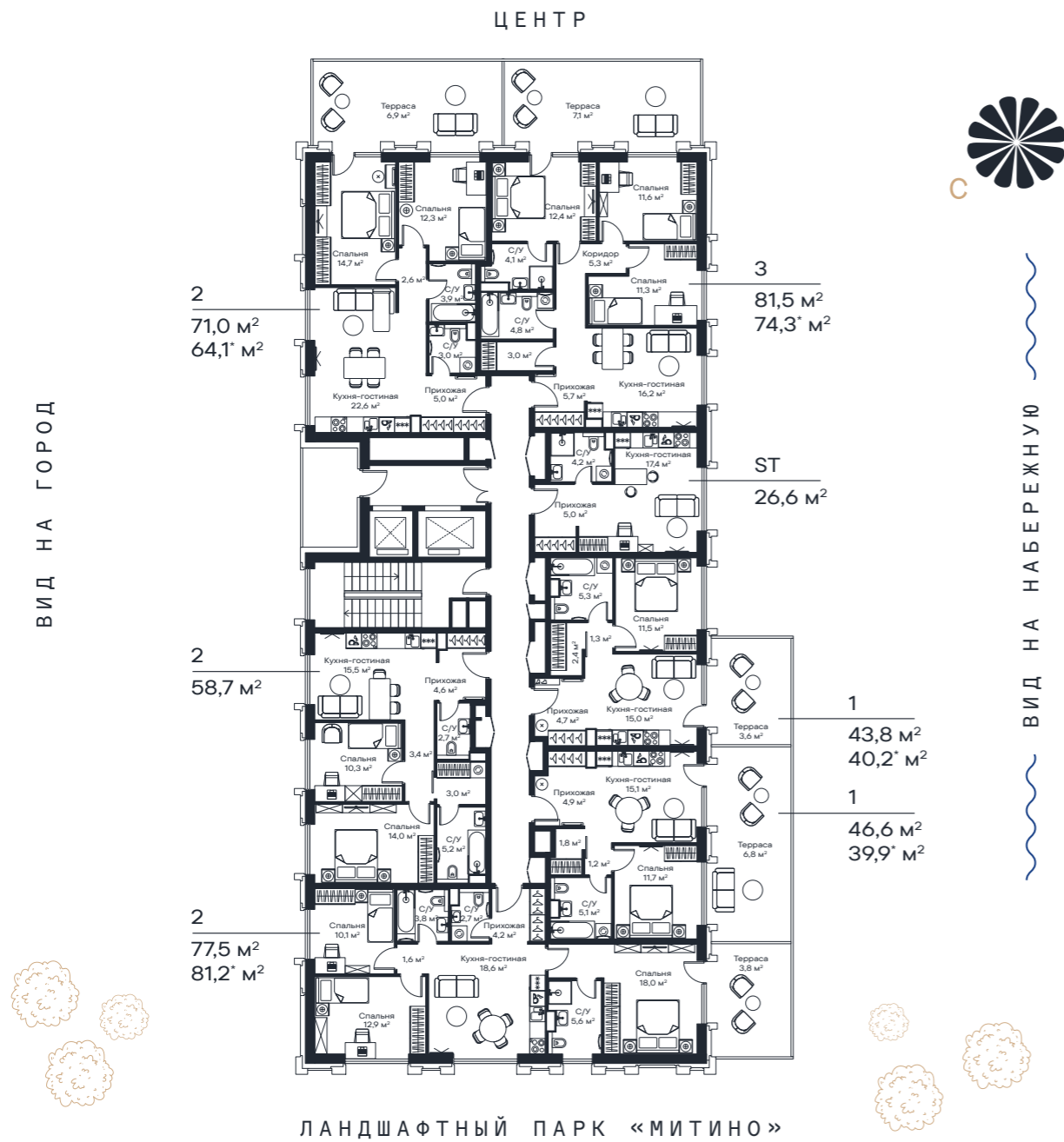
ВИД НА НАБЕРЕЖНУЮ

2	–	КВАРТИРА С 2 СПАЛЬНЯМИ
3	–	КВАРТИРА С 3 СПАЛЬНЯМИ
4	–	КВАРТИРА С 4 СПАЛЬНЯМИ

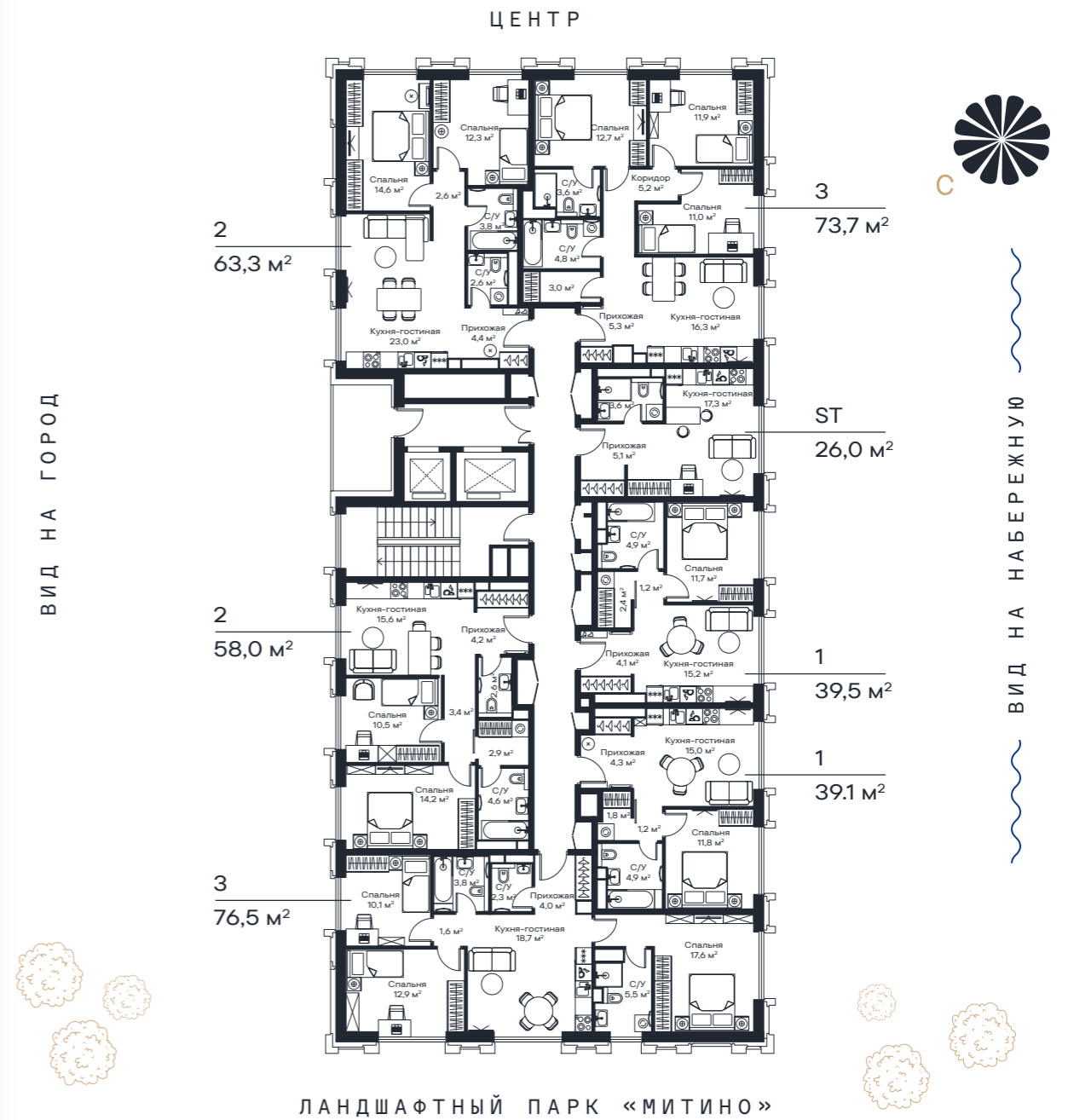


ЦЕНТР

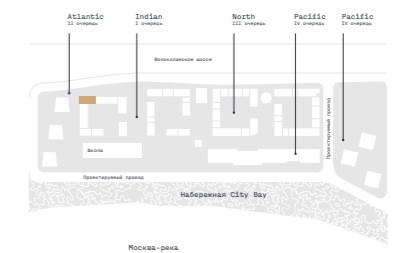
К.8 ТИПОВОЙ ЭТАЖ



К.8 ТИПОВОЙ ЭТАЖ



ST	—	СТУДИЯ
1	—	КВАРТИРА С 1 СПАЛЬНОЙ
2	—	КВАРТИРА С 2 СПАЛЬНЯМИ
3	—	КВАРТИРА С 3 СПАЛЬНЯМИ



ДИЗАЙН
ОБЩЕСТВЕННЫХ
ПРОСТРАНСТВ
ЛОББИ



ДИЗАЙН ОБЩЕСТВЕННЫХ ПРОСТРАНСТВ

Входные группы и лобби, в которых резиденты квартала бывают ежедневно, а иногда и по несколько раз в день, всегда дадут повод ими восхищаться. Высокие потолки, панорамные окна и нестандартные системы освещения создают в лобби красивые пропорции и интересные световые сценарии.

Различные фактурные поверхности отделочных материалов и тканей приносят тепло и уют в общественные пространства. Натуральные материалы в отделке и предметах — камень, дерево, глина — сохраняют энергию природы и энергию рук мастеров, работавших с ними.

Характер и индивидуальность интерьеров создают акценты из объемной керамической плитки, медных оттенков, цветной стали. Каждый предмет обстановки лобби — арт-объект. Например, для живого растения дизайнеры выбрали керамику ручной работы, а красоту рисунка дуба и ореха будут раскрывать столяры.

Интерьерный дизайнер Хайме Бериестайн приехал в Испанию после десяти лет частной интерьерной практики в Чили и в 2002 году основал свою студию там, где сам воздух и краски питали гениев, — в Барселоне.

Jaime Beriestain Studio — творцы интерьеров и ландшафтов. География их заказчиков — от Нью-Йорка до Дубая. Хайме создает частные и общественные пространства со страстью к дизайну, свободно работая как с большими классическими стилями, так и с интеллектуальными современными интерьерами.

В 2016 году бюро Jaime Beriestain Studio было признано международным изданием Architectural Digest лучшим в области дизайна интерьера.

Продолжая делиться своим взглядом на красоту и комфорт, Хайме также открыл концептуальный магазин авторского предметного дизайна и кафе, где готовят по его рецептам. Посмотрите на барселонский Palace (бывший The Ritz) или женеvский Particulier Classé Historique, чтобы оценить его блистательную работу с общественными пространствами.

Впечатляющий список его клиентов, среди которых The Waldorf Astoria, Hilton Hotels, Hyatt Regency и The Marriott, пополнил и московский девелопер MR Group.



ПРЕДЧИСТОВАЯ ОТДЕЛКА WHITE BOX

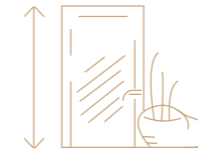
Отделка MR BASE в домах бизнес-класса выполняется по единому стандарту качества MR Group. Собственники принимают квартиры, в которых остается лишь выполнить финишные покрытия и декорирование, согласно личному вкусу и бюджету.

Масштабные, специальные и длительные работы — подготовку всех поверхностей, разводку электрики и коммуникаций — в квартирах City Bay выполняют профессиональные бригады под контролем девелопера.

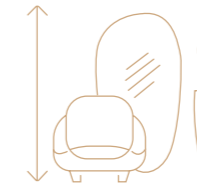
- | | |
|---|--|
| 1. Вывод под кондиционер | 4. Выводы горячей и холодной воды, канализации |
| 2. Вывод под домофон | 5. Выключатели |
| 3. Вывод под оптоволокно для интернета и IP-телевидения | 6. Установка розетки |

7. Вывод под бытовые розетки кухни
8. Вывод под розетку для вытяжки
9. Выводы под розетки
10. Панорамные окна в пол
11. Стяжка пола со звукоизоляцией

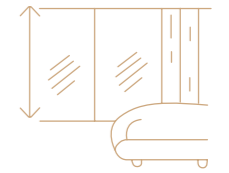
12. Конвектор
13. Щит распределительный, щит слаботочный
14. Вывод под Тион



Высота полотна входной двери — 2,3 м



Высота потолков в квартирах — 2,85 м



Высота окон — 2,35 м



КОМАНДА ПРОЕКТА

В команде проекта над каждым домом и каждой квартирой работают лучшие строители, инженеры, дизайнеры и архитекторы с многолетним опытом и высокой квалификацией.

KAMEN
ARCHITECTS

Архитектура

Архитектурное бюро KAMEN ARCHITECTS — ведущая архитектурная мастерская, специализирующаяся на разработке градостроительных концепций и проектировании зданий и комплексов различного функционального назначения. Проекты бюро неоднократно удостоивались престижных наград.

ARTEZA

Благоустройство

Arteza — ведущая ландшафтная компания России, основанная в 2002 году. Команда Arteza выполняет полный комплекс работ по благоустройству частных и общественных объектов — от разработки концепции и рабочей документации до строительства и последующего ухода. Среди реализованных проектов — парк «Зарядье», Триумфальная площадь, Боровицкая площадь, детские площадки на территории инновационного центра «Сколково».

JAIME
BERIESTAIN
STUDIO

Авторы общественных пространств

Jaime Beriestain Studio — это отмеченная многочисленными наградами мастерская по дизайну интерьеров и ландшафтной архитектуре, расположенная в Мадриде и Барселоне. На счету у мастерской, основанной Хайме Бериестайном в 2002 году, множество престижных проектов по всей Европе, Африке и Америке.

Студия Jaime Beriestain имеет портфолио выдающихся роскошных отелей, частных жилых домов, ресторанов и розничных проектов. Среди клиентов — ведущие гостиничные сети, такие как Hyatt Regency, Marriott, Waldorf Astoria и Hilton.



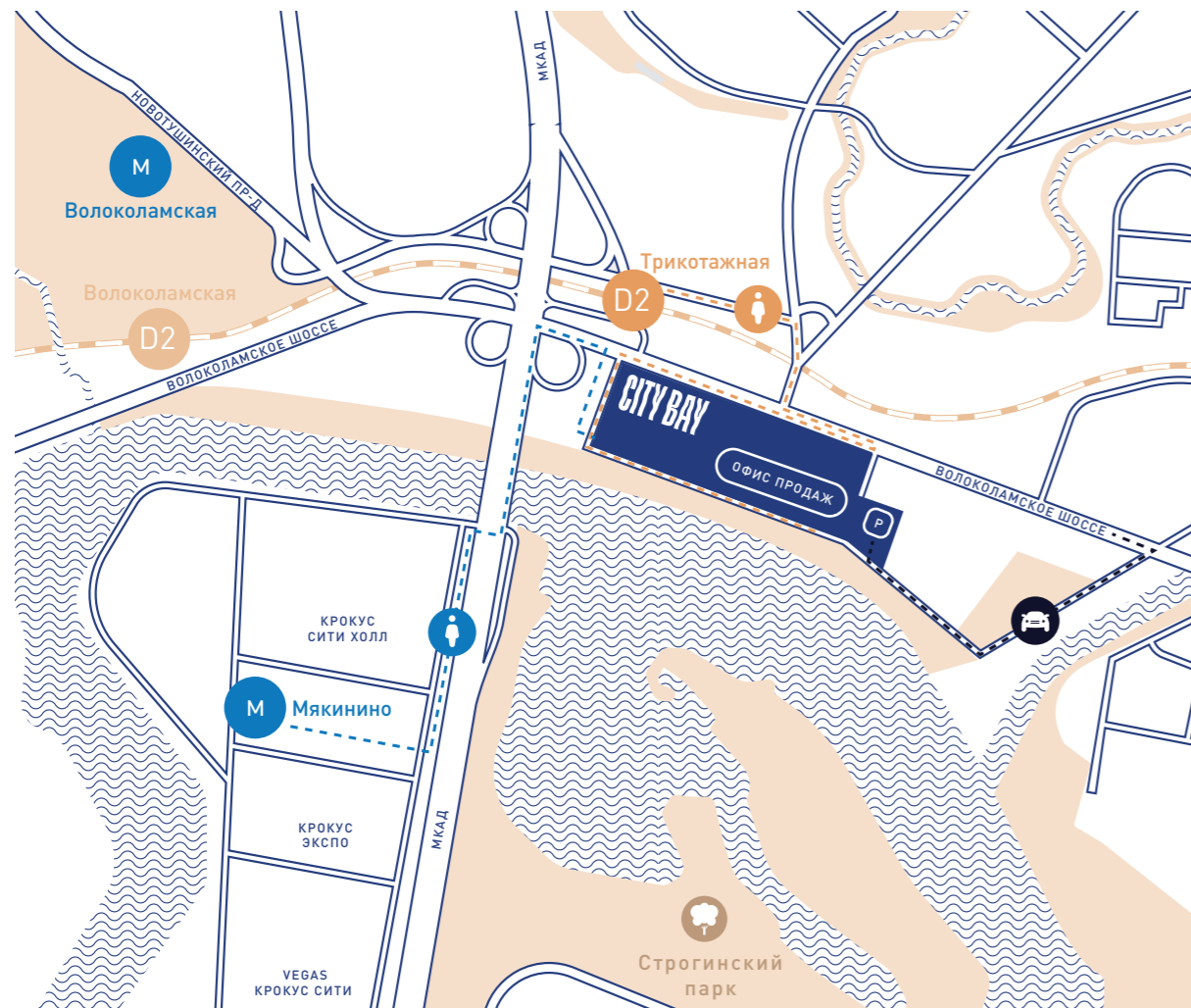
КОНТАКТЫ И ОФИС ПРОДАЖ

Приглашаем вас посетить наш красивый офис продаж, где вы сможете получить детальную информацию о проекте, ознакомиться с планировочными решениями квартир и условиями их приобретения у наших менеджеров по адресу:

Москва, Волоколамское шоссе, д. 95, к. 4

+7 (495) 255-54-13
Citybay@mr-group.ru

Офис продаж открыт ежедневно
с 9:00 до 21:00



ДЕВЕЛОПЕР

MR GROUP

Компания MR Group успешно работает на российском рынке с 2003 года и является одним из лидеров в девелопменте жилой и коммерческой недвижимости.

Портфель компании — это 45 объектов общей площадью 7 миллионов квадратных метров в Москве, Московской области и Сочи.

Компания входит в топ-3 девелоперов Московского региона, по версии РБК, и в топ-7 крупнейших застройщиков России, по версии аналитического агентства Infoline и Национального объединения застройщиков жилья. Одиннадцатикратный «Девелопер года», по версии RREF Awards, ProEstate&CRE Awards, CRE Awards, Move Realty Awards, Urban Awards и «Рекорды рынка недвижимости».

Накопленный профессиональный опыт позволяет MR Group оказывать полный спектр услуг: от подбора площадки под объект недвижимости, анализа эффективности, создания концепции проекта, получения разрешительной документации до проектирования, осуществления строительства, продвижения, реализации и дальнейшей эксплуатации.

Мы работаем в Москве и Московской области — на хорошо известных нам территориях, в экономически, социально и экологически благополучных местах.

Уважение к людям лежит в основе всех решений команды MR Group. Прежде чем приступить к разработке проекта, наши специалисты детально анализируют потребности клиента. Поэтому, создавая каждый объект, мы выходим далеко за рамки формального подхода к стройке. Не меньше, чем великолепное здание, для нас важны теплая и гостеприимная атмосфера, чувства сопричастности, безопасности и комфорта — все то, что поможет назвать это место домом.

Магазины, школы, детские сады, кафе, рестораны, лаундж-зоны и фитнес-центры превращают наши проекты в идеальные пространства, которые не хочется покидать.

Материал, представленный в настоящей брошюре, носит исключительно информационный и рекламный характер, не является публичной офертой и предназначен для предварительного ознакомления с объектом недвижимости. Более подробную и актуальную информацию о проекте и планировках квартир можно узнать в офисе продаж по телефону +7 (495) 255-54-13.



Видеотур
по проекту
City Bay

Copyright MR Group, 2022

