

**PRIDE**

**PRIDE**

**PRIDE**

**PRIDE**

# PRIDE

Семейный  
премиальный  
жилой комплекс

с богатой  
инфраструктурой

в 15 минутах  
от Цветного бульвара



От 7 до 22 этажей /  
Квартиры от 31,8 до 134,9 м<sup>2</sup>

Собственный детский сад /  
Частная школа

15 минут на авто  
до Цветного бульвара

Приватные цветущие дворы  
/ Богатая инфраструктура

Два стиля отделки /  
Квартиры с террасами

Панорамные окна в пол /  
Потолки 3 м

**1–5 минут  
пешком:**

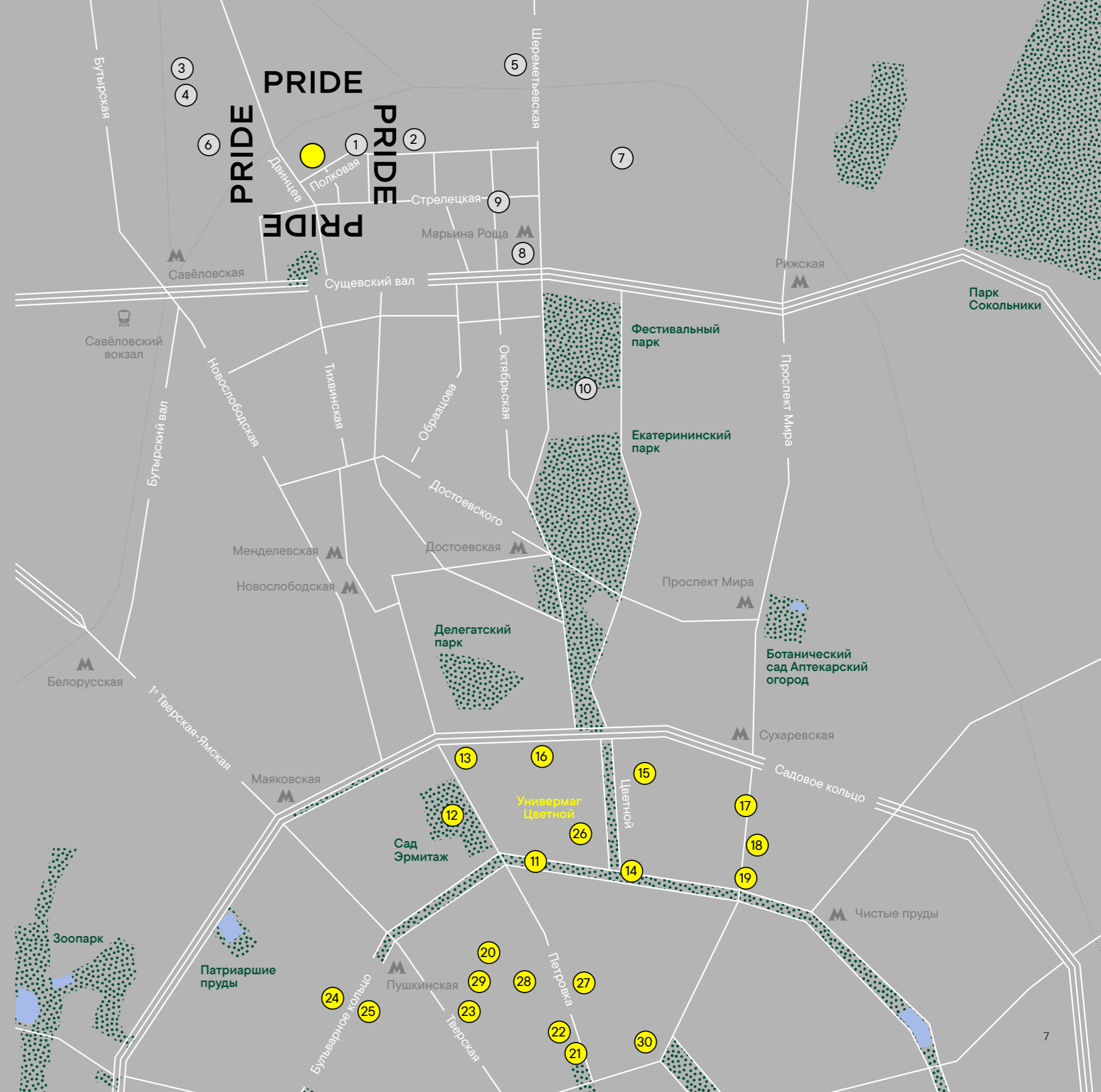
- |              |            |             |
|--------------|------------|-------------|
| Кофейни      | Бьюти бары | Химчистки   |
| Пекарни      | SPA-салоны | Зоомагазины |
| Супермаркеты | Барбершопы | Ателье      |
| Рестораны    |            | Дом быта    |

**3–5 минут  
на автомобиле:**

- |                           |                                     |
|---------------------------|-------------------------------------|
| <b>Спорт</b>              | <b>Здоровье</b>                     |
| 1 Академия льда           | 7 ФОК «Марьина Роща»                |
| 2 Бассейн                 | 8 INVITRO                           |
| 3 Squash Capital          | 9 СМ-Клиника                        |
| 4 Скалодром               | 10 Европейский<br>медицинский центр |
| 5 Футбольный манеж        |                                     |
| 6 Спортивно-игровой центр |                                     |

**12–15 минут  
на автомобиле:**

- |                       |  |                                   |
|-----------------------|--|-----------------------------------|
| <b>Рестораны</b>      | <b>Театры</b>                              | <b>Шоппинг</b>                    |
| 11 Subzero            | 20 Музыкальный театр им.<br>Станиславского | 26 Универмаг Цветной              |
| 12 Веранда 32.05      | 21 Большой Театр                           | 27 ЦУМ                            |
| 13 Delicatessen       | 22 Малый Театр                             | 28 LEFORM                         |
| 14 Горыныч            | 23 МХТ им. Чехова                          | 29 KM20                           |
| 15 Бар «Кабинет 3.14» | 24 Театр им. Пушкина                       | 30 Центральный детский<br>магазин |
| 16 Гастробистро Цирк  | 25 МХАТ им. Горького                       |                                   |
| 17 Дом культур        |  |                                   |
| 18 LILA               |  |                                   |
| 19 Riesling Boyz      |  |                                   |



PRIDE

#01

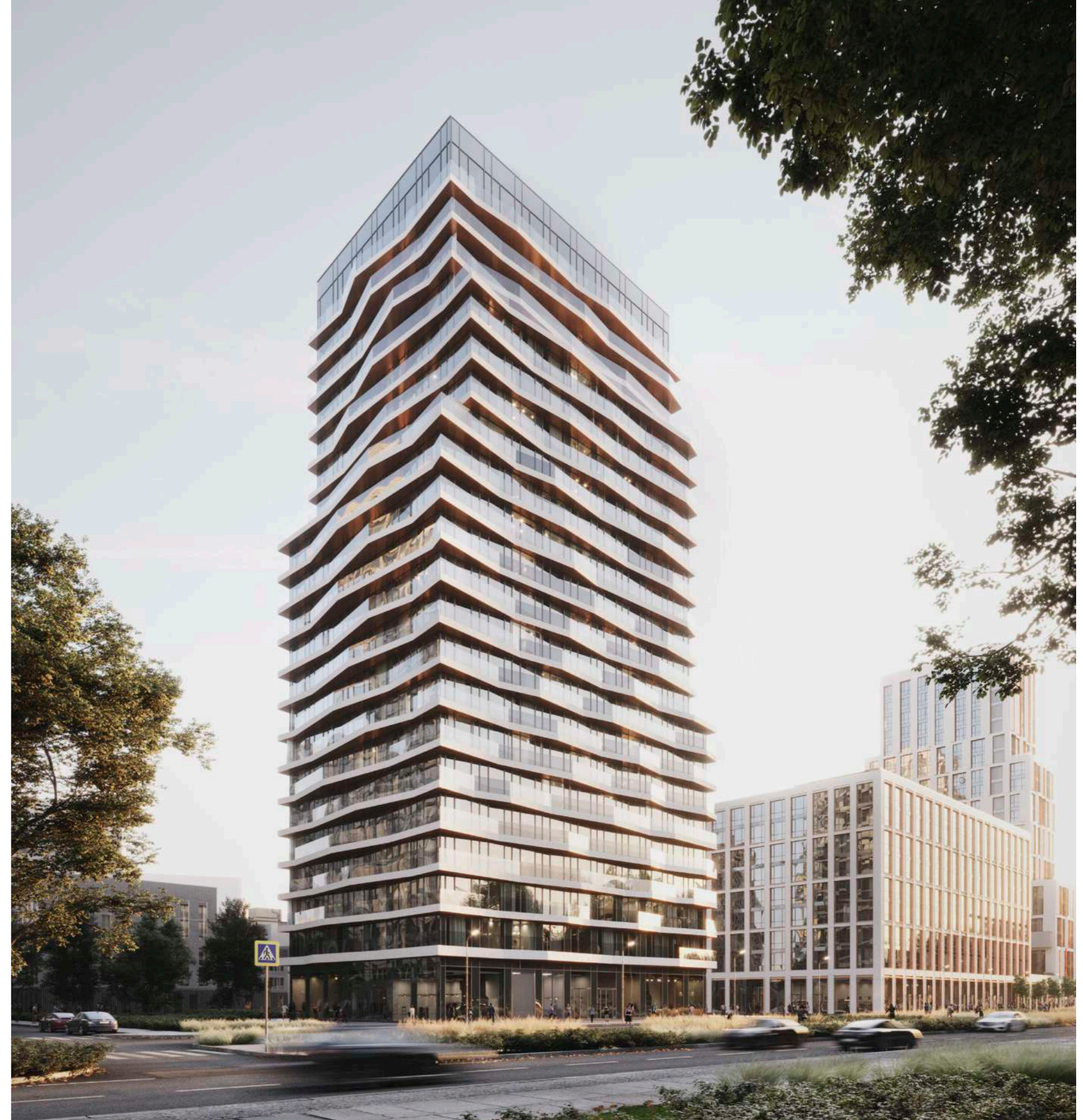
Архитектура

Архитектура PRIDE:  
Ритмичная  
Современная  
Гордая  
Устойчивая  
Эстетичная



**Строгий  
снаружи,  
человечный  
внутри**

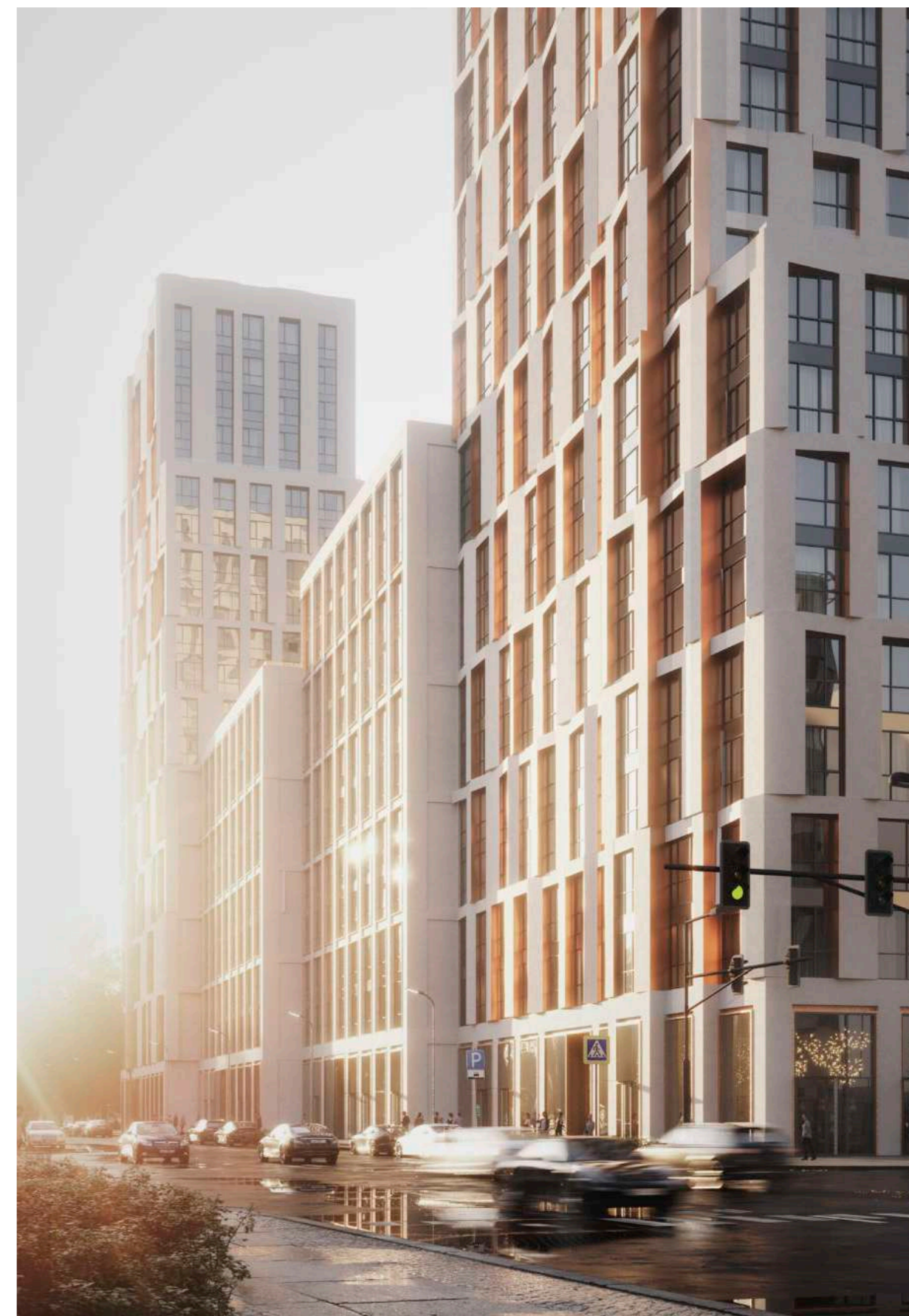
Вытянутые пропорции зданий и первый этаж увеличенной высоты устремлены вверх. PRIDE гордо возвышается над своим окружением и внимателен к своим резидентам. Авторы проекта — именитое бюро APEX с обширным премиальным портфолио — разработали жилые пространства с панорамными окнами и высокими потолками, в которых всё ориентировано на уют, комфорт и обилие света.



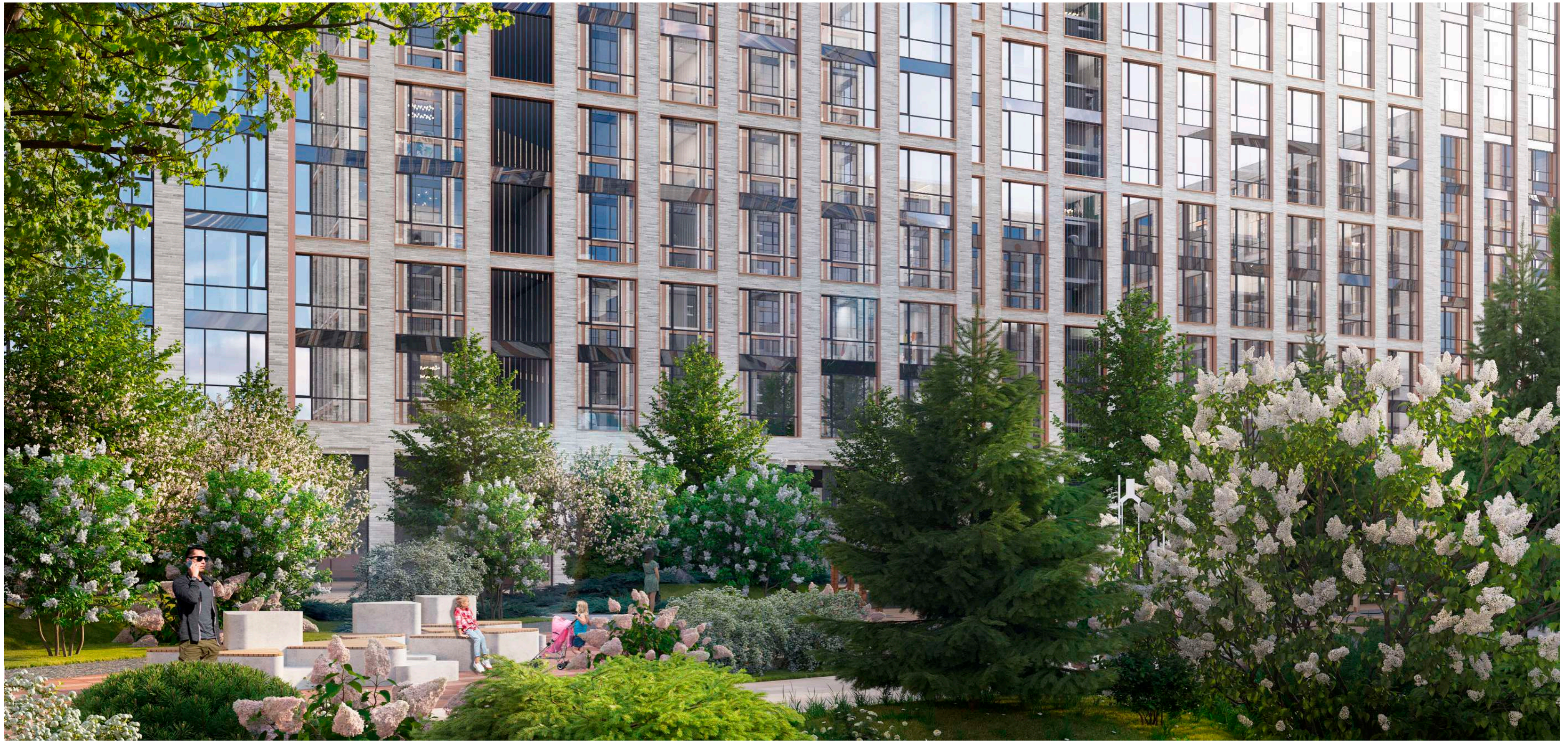


**Закрит для  
посторонних,  
открыт для  
солнца**

Закрытый защищённый контур сформирован зданиями разной высоты — что обеспечивает внутренние зелёные двory большим количеством естественного освещения.





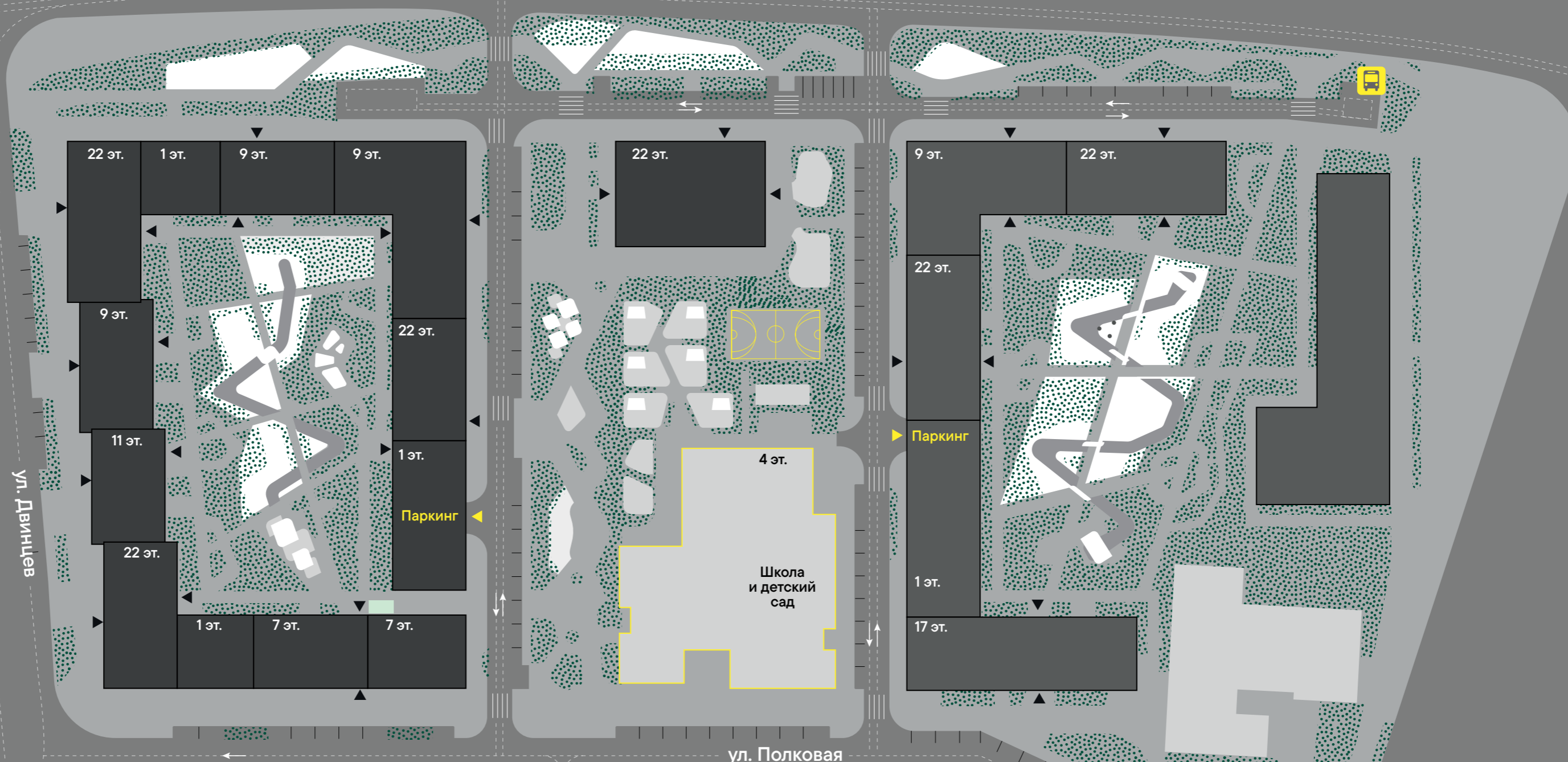




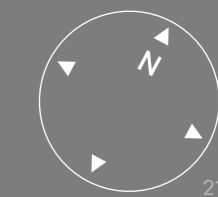
## Устойчивый и основательный

Общая для всех секций комплекса основа усиливает впечатление надёжности и визуальной устойчивости архитектурного ансамбля.

Очередь 2: 511 квартир 248 машиномест



Очередь 1: 860 квартир 415 машиномест



**PRIDE**

**#02**

**Приватные дворы**

## И общее, и частное

Здания расположены так, что территория делится на несколько отдельных частей: открытый бульвар и два внутренних двора для первой и второй очередей. Отсюда логичное внутреннее зонирование: private участки предлагают тихие места для уединения, а общее пространство ориентировано на объединяющие активности вокруг воркаут-зоны, баскетбольной площадки и беседок для семейных встреч.





#01

## Вечнозелёные кустарники

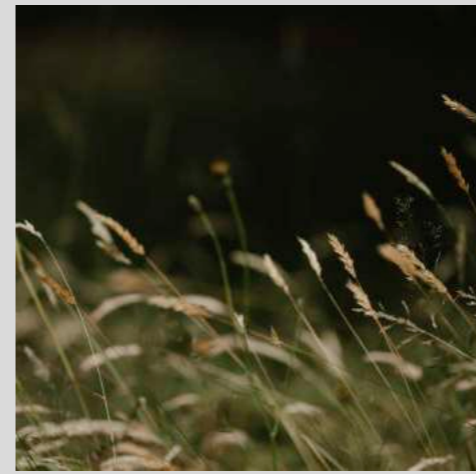
## Ботанический двор

Растительность дворов изобильна и разнообразна: у земли красуются яркие цветники, чуть выше колышутся травы многих оттенков и форм, над ними поднимаются густые кустарники, а сверху отбрасывают прохладные тени деревья. Такое многоуровневое и замысловатое озеленение придаёт внутренним пространствам комплекса живой и пышный вид.



#02

## Душистые травы



#03

## Полевые растения



#04


## Яркие цветники



#05

## Цветущие деревья





## Круглый год в компании растений

Ландшафтные дизайнеры позаботились о том, чтобы богатая флора дворов радовала взгляд жителей на протяжении всех сезонов. Растения здесь ярко цветут весной, буйно растут в летнюю пору и окрашивают листву в благородный красный цвет осенью. Зимой же на помощь своим лиственным собратьям приходят хвойные растения — которые остаются зелёными даже в период холодов и снегопадов.





**PRIDE**

**#03**

**Инфраструктура**

## Изобилие включено

Внутренняя инфраструктура исчерпывающе обеспечивает базовые потребности. Все вопросы решаются на территории комплекса: за счёт располагающихся на уровне первого этажа супермаркетов и магазинов, пекарен и кофеен, барбершопов и спа-салонов. Кроме того, здесь есть собственные школа и детский сад.



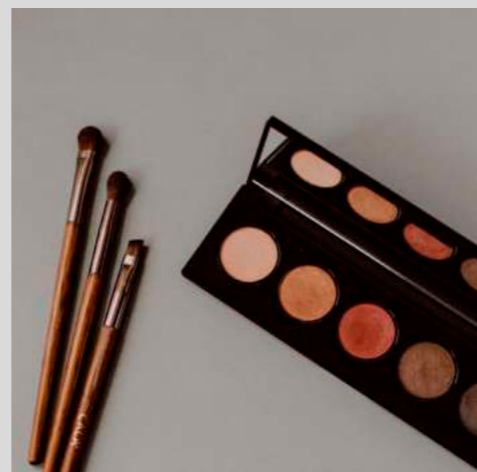
#01

Рестораны



#02

Кондитерские



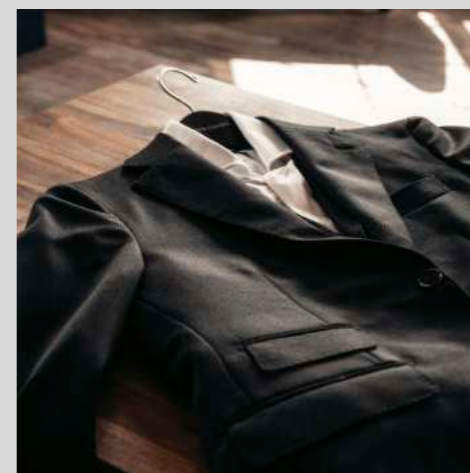
#03

Салоны  
красоты



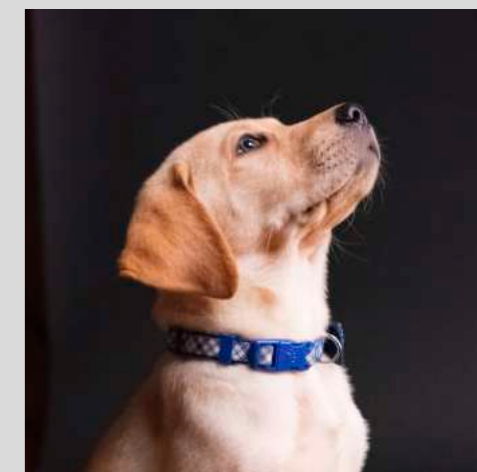
#04

Кофейни  
и чайные



#05

Ателье  
и химчистки



#07

Зоомагазины  
и груминг-салоны



#06

Супермаркеты  
и фруктовые лавки

Гедонизм  
шаговой  
доступности



Первые этажи комплекса  
полностью отведены  
под размещение  
инфраструктуры

**PRIDE**

**#04**

**Лобби**

## Как в лучших отелях мира

На первых этажах резидентов и гостей встречают лобби с авторским дизайном от Sundukovy Sisters. Это редкая возможность: оказаться в пространстве, спроектированном бюро, которое знаменито своими работами для премиальных отелей и ресторанов по всей планете.



Входы размещены  
на уровне земли —  
поэтому в них  
удобно завозить  
детскую коляску,  
велосипед или  
самокат



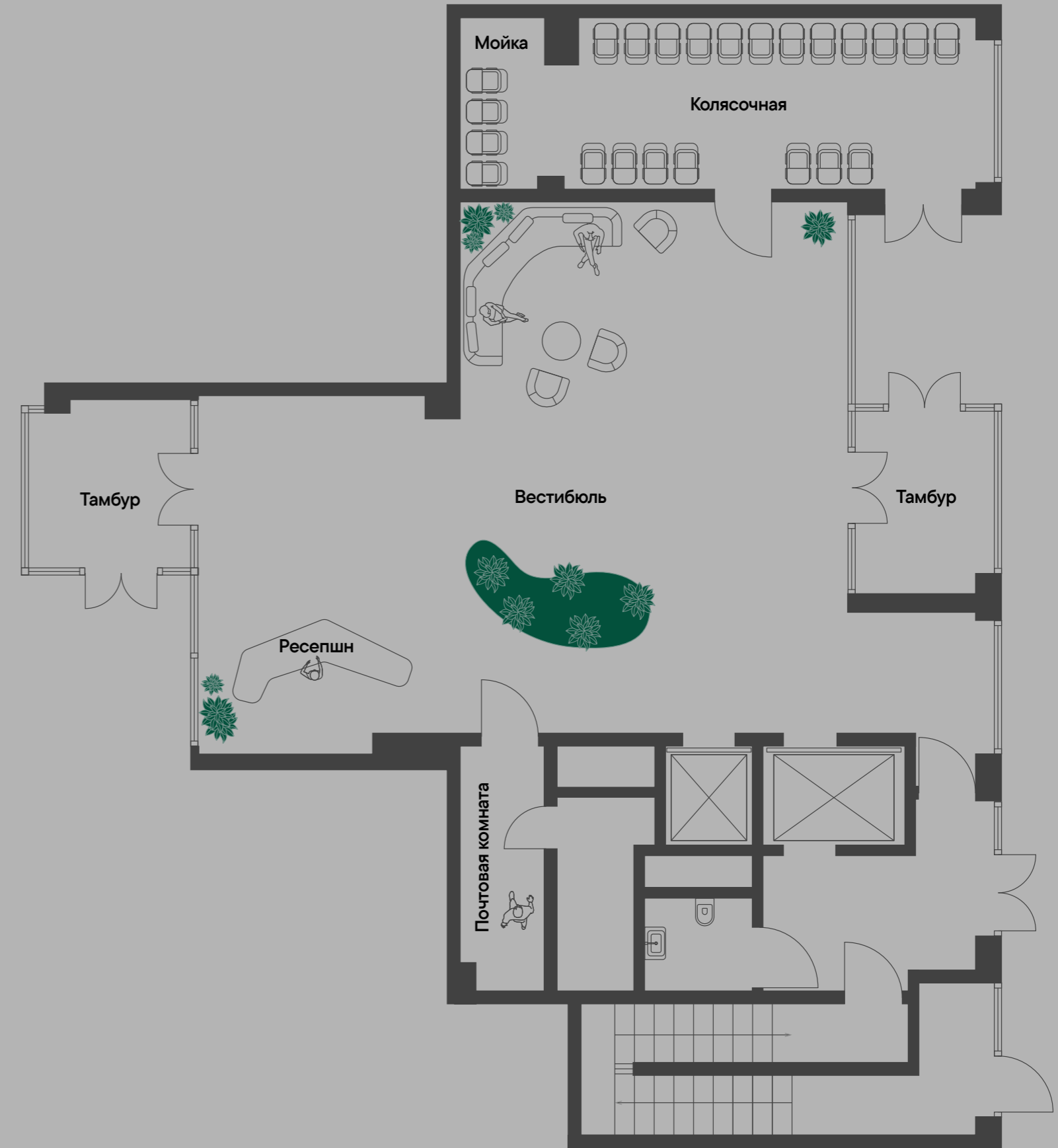


Лифты

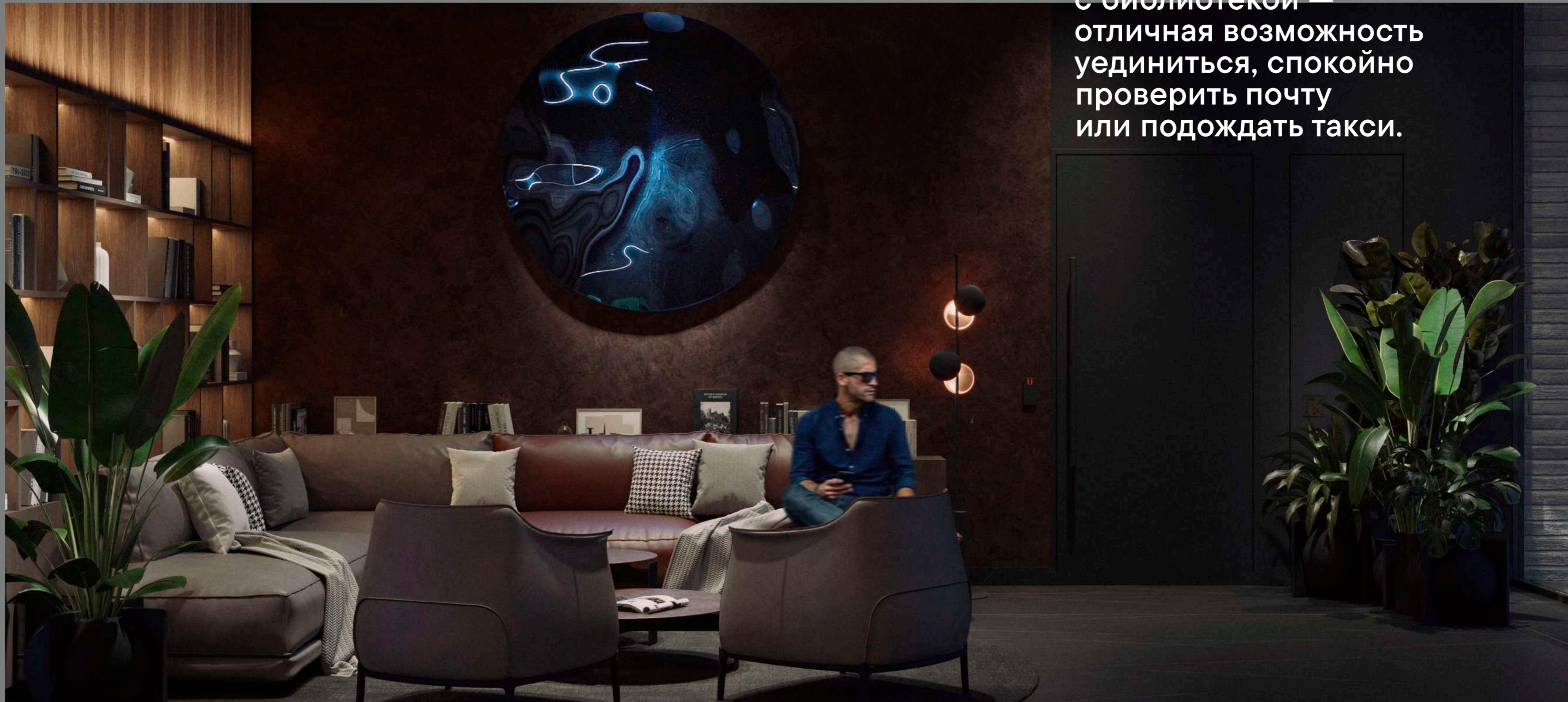
Колясочные

**Совмещая красивое с удобным**

Лобби впечатляют не только своим видом, но и продуманной логистикой. Здесь предусмотрены отдельный вход через помещение для колясок, возможность оставлять посылки в почтовых комнатах и дополнительный сервисный лифт с отдельным коридором, позволяющий разделить движение обслуживающего персонала и резидентов.





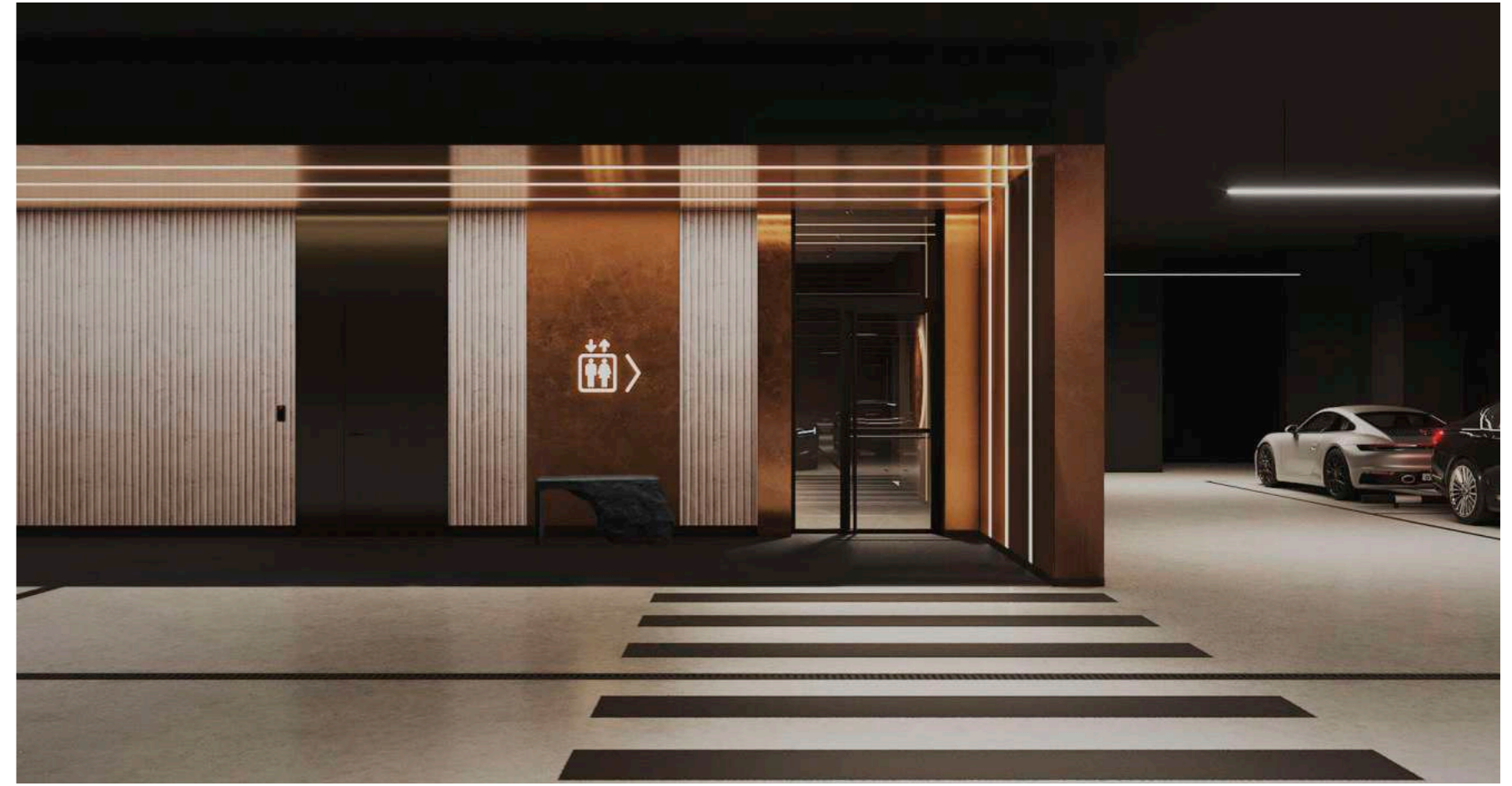


Мягкая зона  
с библиотекой —  
отличная возможность  
уединиться, спокойно  
проверить почту  
или подождать такси.

**PRIDE**

**#05**

**Паркинг**



**Для колёс  
любых  
диаметров**

На подземном уровне организован пар-  
кинг, способный вместить 663 автомобиля.  
Дополнительно в нём предусмотрены  
зарядки для электрокаров, специальные  
места для мотоциклов и велопарковка.

**PRIDE**

**#06**

**Квартиры**

# Квартиры PRIDE

Студии 31,8 м<sup>2</sup> /  
1-комнатные 46–57 м<sup>2</sup>

2-комнатные 71–93 м<sup>2</sup> /  
3-комнатные 117–134 м<sup>2</sup>

Два стиля отделки /  
Панорамные окна в пол /  
Окна в ваннных комнатах



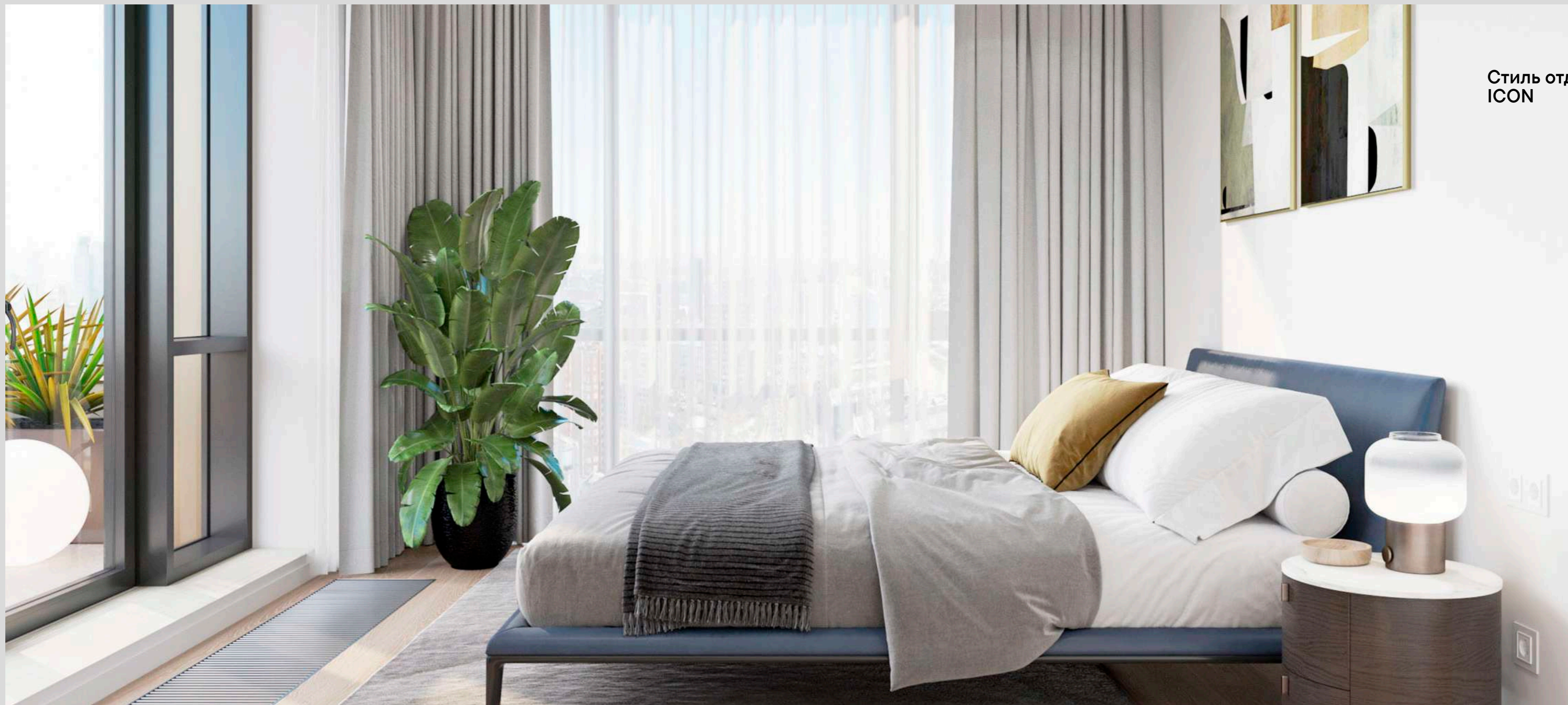


## Высокая планка домашнего уюта

Все квартиры спроектированы с мыслью о максимальном комфорте для каждого из жильцов. Большие окна обеспечивают обилие солнечного света, а просторные террасы способны вместить целую семью. Два стиля отделки высочайшего качества сдержанны и деликатны — что позволяет легко создавать уникальный стиль помещения за счёт добавления аксессуаров.

Стиль отделки  
ICON





Стиль отделки  
ICON



Стиль отделки  
URBAN



Стиль отделки  
URBAN



Стиль отделки  
ICON



Стиль отделки  
URBAN



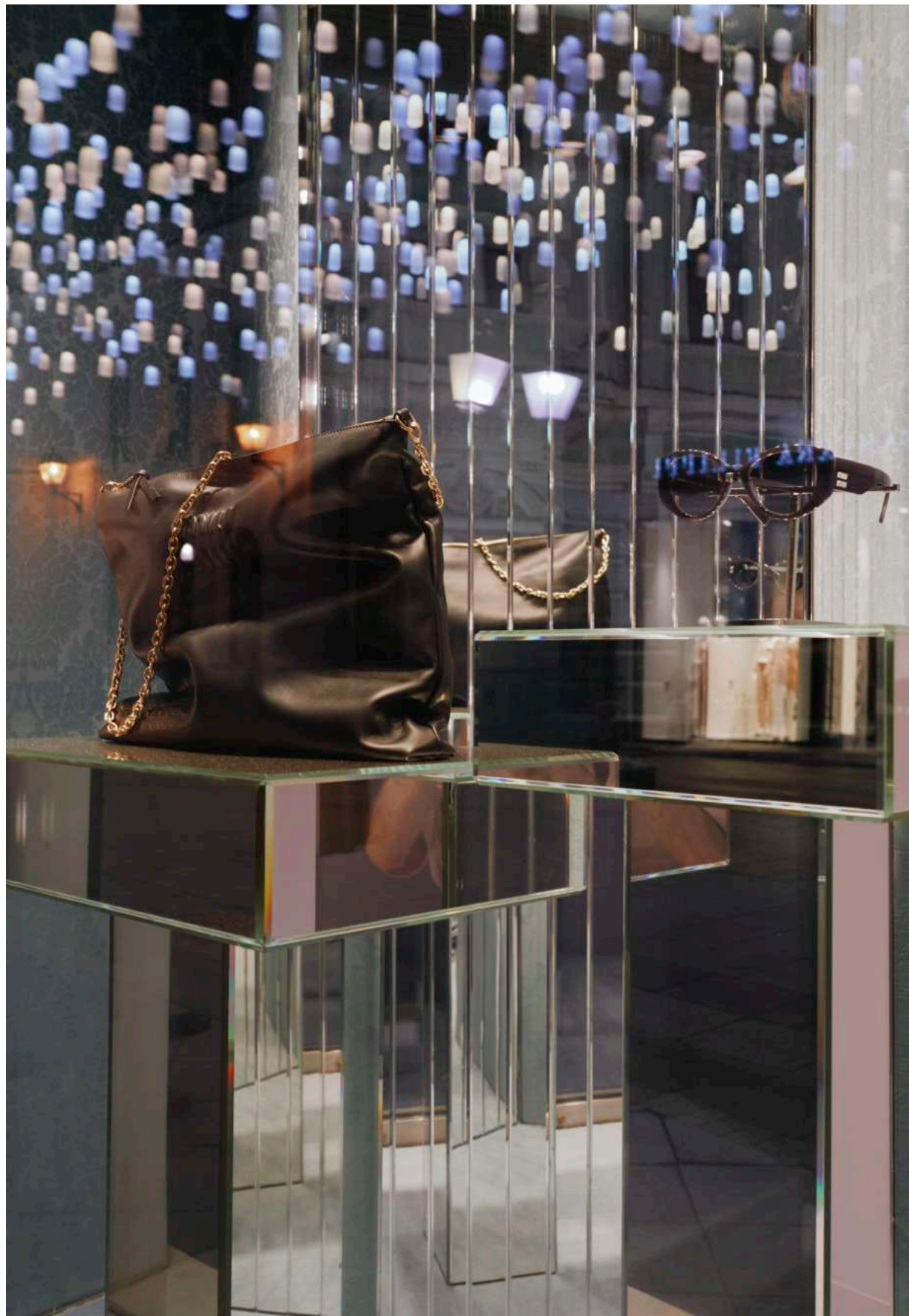
**PRIDE**

**#08**

**Окружение**

12 минут —  
и вы в лучшей  
части центра





#01  
**Шоппинг**



#02  
**Рестораны**



#03  
**Театры**

**Всё  
интересное  
происходит  
рядом**

Всего 15 минут на автомобиле отделяют жителей PRIDE от северной части центра Москвы — с романтичным Цветным бульваром, шумными барными вечеринками Дмитровки, бутиками Столешникова. Все лучшие культурные и гастрономические приключения собрались здесь, готовые удивлять искушенных резидентов PRIDE.

LEFORM

KM20

Tsvetnoy



LEFORM

KM20

Tsvetnoy

Riesling Boyz

Delicatessen

Кабинет 3.14



Riesling Boyz

Delicatessen

Кабинет 3.14



МХАТ им. Горького

Театр Пушкина

МХТ им. Чехова



МХАТ им. Горького

Театр Пушкина

МХТ им. Чехова



#07



PRIDE



PRIDE

PRIDE



PRIDE



Family





**Мы считаем ранний возраст крайне важным для развития каждого человека и высоко ценим наших маленьких резидентов. Поэтому детская инфраструктура реализована так, чтобы весёлый смех не стихал, счастливые улыбки не сходили с лиц, а свобода выбора начиналась с первых лет жизни.**

**Гордиться счастьем ребёнка так же просто, как каждым из его достижений — будь то ловко погашенные свечи на праздничном торте или первая фигурка, вылепленная из пластилина.**

**Всё для счастья детей  
в PRIDE**

**Собственный детский сад  
Частная школа**

**Игровые площадки**



**Спортивные площадки**

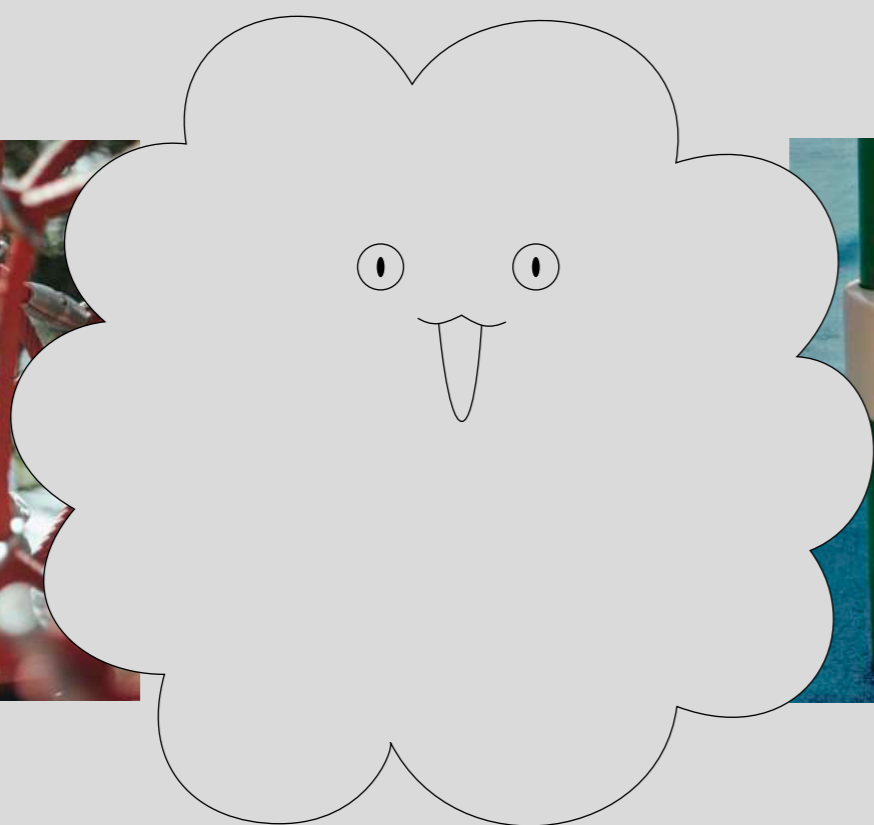
**Кружки и секции**

**Зелёный двор,  
полный приключений**

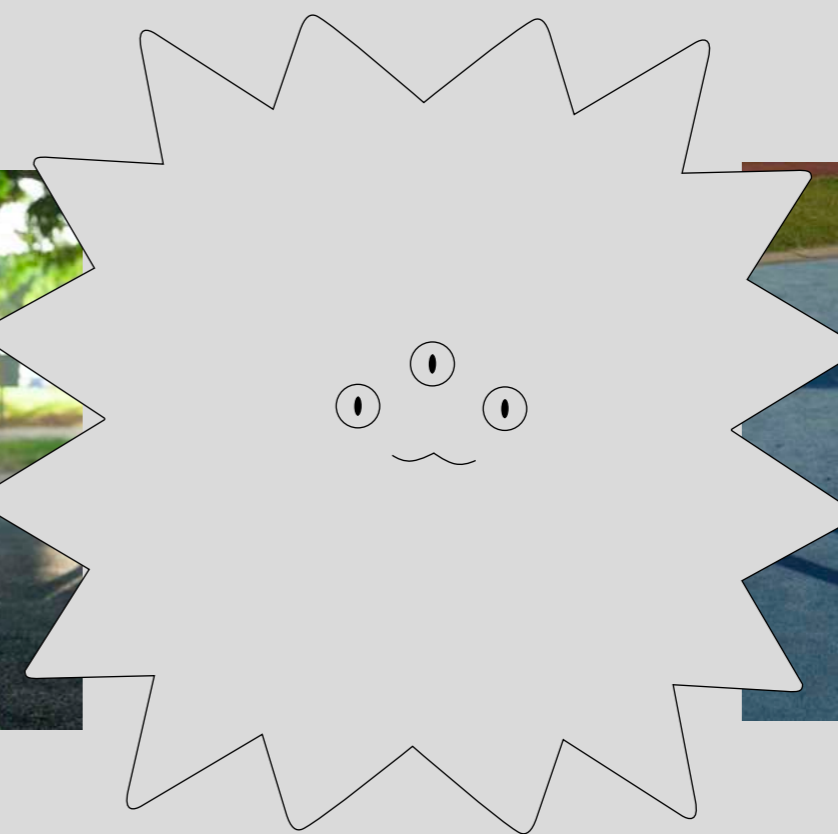




**Безопасная территория частного двора призывает скатываться с горок в странных позах, ползать в разные стороны по хитросплетениям канатов и изображать лемуров, повиснув на всём, до чего получится дотянуться.**



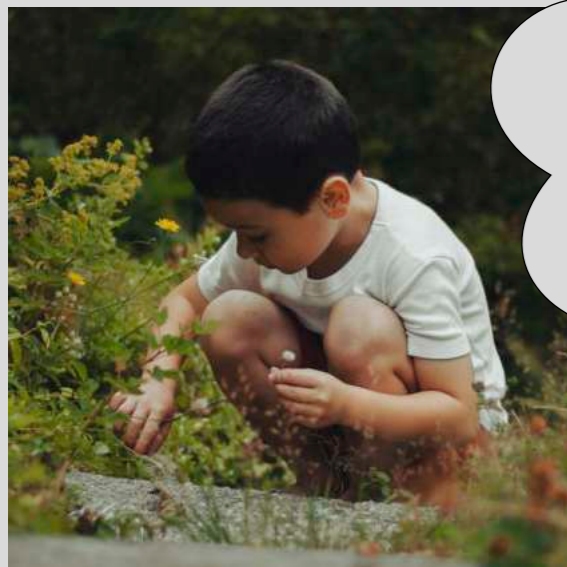
**Дима забрался  
на самый верх,  
а Петя пробежал  
тоннель в два  
раза быстрее, чем  
вчера!**



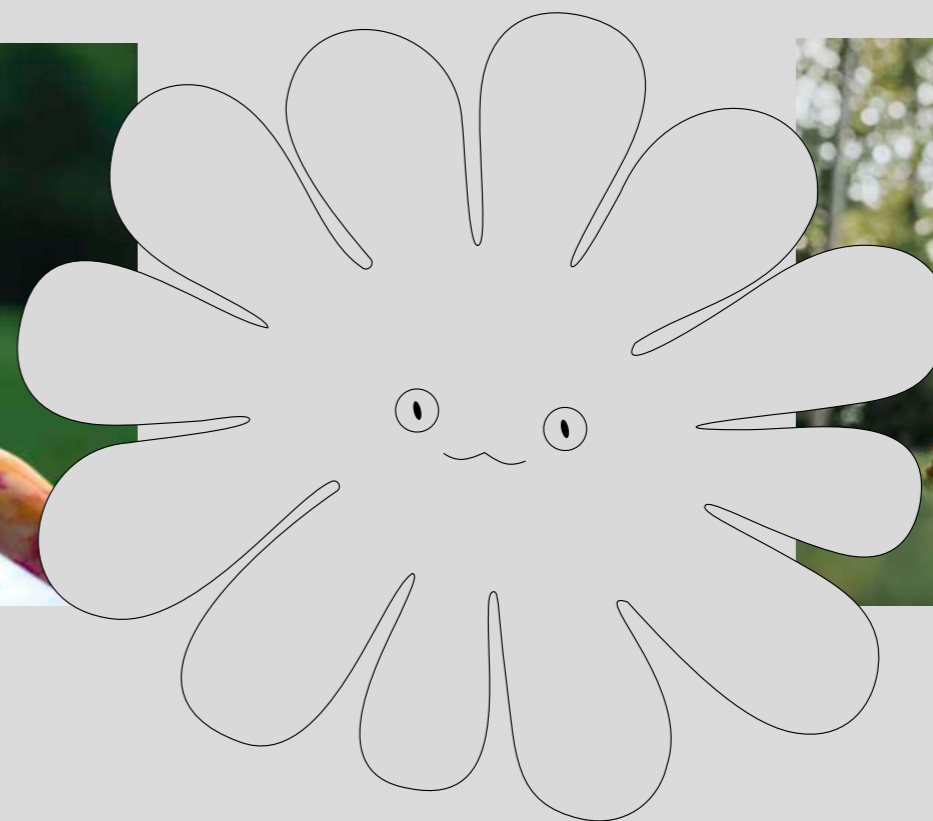
**Таня научилась  
залезать вверх  
по горке без рук!**







**Серёжа нашёл самую толстую гусеницу!**



**Алёша сам сделал камуфляж для маскировки в джунглях!**

Расположение детского сада и школы идеально для тех, кто любит подольше поспать, но предпочитает не опаздывать. Они настолько близко, что не страшно забыть дома жизненно необходимый игрушечный космолёт — за ним можно сбегать домой и успеть вернуться до звонка.





**PRIDE**

**#09**

**Команда**



**Команда  
PRIDE**

**Девелопер —  
ГК «Пионер»**

**Архитектура  
и благоустройство —  
APEX**

**Дизайн лобби —  
Sundukovy Sisters**

**Коммуникация  
и айдентика —  
SUPERPOSITION®**



**(495) 641 35 35**

**pride-home.ru**