

жилой комплекс
ВМЕСТЕ  

**Бренд-платформа
и руководство
по использованию элементов
фирменного стиля**

2018

Содержание

Бренд-платформа

Логотип

- 1.1. Основная версия логотипа 8
- 1.2. Фирменный блок 9
- 1.3. Охранное поле 10
- 1.4. Сокращенная версия логотипа 11
- 1.5. Запрещенные трансформации 12
- 1.6. Цветовые решения логотипа 13

Стилеобразующие элементы

- 2.1. Фирменные цвета 15
- 2.2. Акцидентный шрифт 16
- 2.3. Дополнительный шрифт 17
- 2.4. Системный шрифт 18
- 2.5. Элементы стиля 19
- 2.6. Стиль фотографий 22
- 2.6. Стиль фотографий 23

Фирменные носители

- 3.1. Верстка рекламных коммуникаций 25

Бренд-платформа

В ОСНОВЕ ИДЕИ ЛЕЖИТ ТОПОНИМИКА НАШЕГО РАЙОНА. НАШ КОМПЛЕКС РАСПОЛОЖЕН НА УЛ. ДМИТРИЯ НЕАПОЛИТАНОВА, КОТОРЫЙ ДО РЕВОЛЮЦИИ БЫЛ НАСТОЯТЕЛЕМ ГЛАВНОЙ ЧЕЛЯБИНСКОЙ ЦЕРКВИ – ХРИСТОРОЖДЕСТВЕНСКОГО ХРАМА.

ТАКЖЕ В НЕПОСРЕДСТВЕННОЙ БЛИЗОСТИ РАСПОЛОЖЕНО ОДНО ИЗ САМЫХ ТРОГАТЕЛЬНЫХ МЕСТ В ЧЕЛЯБИНСКЕ, ОБЪЕКТ КУЛЬТУРНОГО НАСЛЕДИЯ РФ – МЕМОРИАЛ «ПАМЯТЬ» ИЛИ «СКОРБЯЩИЕ МАТЕРИ».

НАША ТЕРРИТОРИЯ ОКАЗЫВАЕТСЯ НЕ ТОЛЬКО ЭКОЛОГИЧЕСКИ ЧИСТОЙ МЕСТНОСТЬЮ, НО И ТЕРРИТОРИЕЙ, ГДЕ ЕСТЬ МЕСТО ДЛЯ ДУХОВНОСТИ, МЕСТОМ, ГДЕ ЧУВСТВУЕШЬ СЕБЯ И СВОЮ СЕМЬЮ ЗАЩИЩЕННОЙ.

ЛЮДИ, НЕ СМОТЯ НА ВСЕ СЛОЖНОСТИ, ТЯНУТСЯ К ТАКИМ ВЕЩАМ, КАК СОСТРАДАНИЕ И ВЕРА, МИЛОСЕРДИЕ И СОЧУВСТВИЕ, А ТАКЖЕ СОХРАНЯЮТ НАДЕЖДУ НА ЛУЧШЕЕ БУДУЩЕЕ ДЛЯ СЕБЯ И СВОИХ ДЕТЕЙ.

МЫ МОЖЕМ ПРЕДЛОЖИТЬ НАШИМ ПОТРЕБИТЕЛЯМ БЕЗОПАСНОЕ МЕСТО, ГДЕ ОБЪЕДИНЯЮТСЯ ФИЗИЧЕСКИЕ И ДУХОВНЫЕ СИЛЫ, ПОМОГАЮЩИЕ ДОБИВАТЬСЯ ЦЕЛЕЙ В ЖИЗНИ.

Аудитория

- Они много работают в административных зданиях или офисах класса В.
- Заняты в традиционных индустриях и отраслях бюджетной сферы.
- Большая часть их жизни проходит не в районе проживания, ближе к центру города.
- Хотят жить поближе к центру, но не могут себе это позволить.
- Имеют представление о том, что такое комфортная современная городская среда.
- Ждут от застройщика благоустройство придомовой территории, хорошие планировки квартир, подходящие для большой семьи.
- Они равнодушны и ответственны по отношению к сообществу, среде, хотят изменений к лучшему.

СУТЬ БРЕНДА

Место силы и развития нового поколения.

ПОЗИЦИОНИРОВАНИЕ

Новое жилое пространство, подпитывающее надежду современного поколения на реализацию своих жизненных планов.

ЦЕННОСТИ

Благополучие, комфорт, безопасность, уверенность в завтрашнем дне, стабильность, семья.

ХАРАКТЕР

Современный, душевный, располагающий к себе, жизнеутверждающий, дружеский.

МИССИЯ

Воплощать в жизнь планы актуального поколения за счет создания благоустроенной территории и качественного жилья.

Логотип

01

1. Логотип

1.1. ОСНОВНАЯ ВЕРСИЯ ЛОГОТИПА

ВМЕСТЕ 


Для хорошей узнаваемости логотипа не стоит использовать его меньше 3 мм по высоте.

3 мм — **ВМЕСТЕ** 



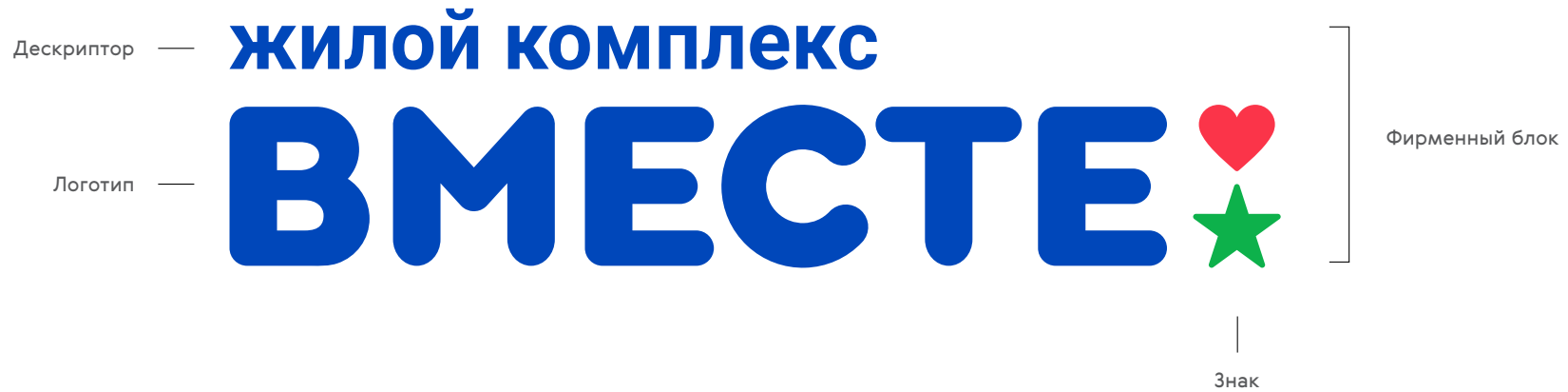

Логотип является основным стилеобразующим элементом и имеет уникальное начертание. Всегда используйте только утвержденное начертание, не пытайтесь создавать свое собственное. Правильное использование логотипа позволяет добиться наиболее эффективного воздействия, а так же единообразия и узнаваемости в документации, рекламных материалах, презентационной и сувенирной продукции.



1. Логотип

1.2. ФИРМЕННЫЙ БЛОК

Основные элементы фирменного блока имеют определенное место и пропорции относительно друг друга, не меняйте их. Используйте только утвержденные версии.

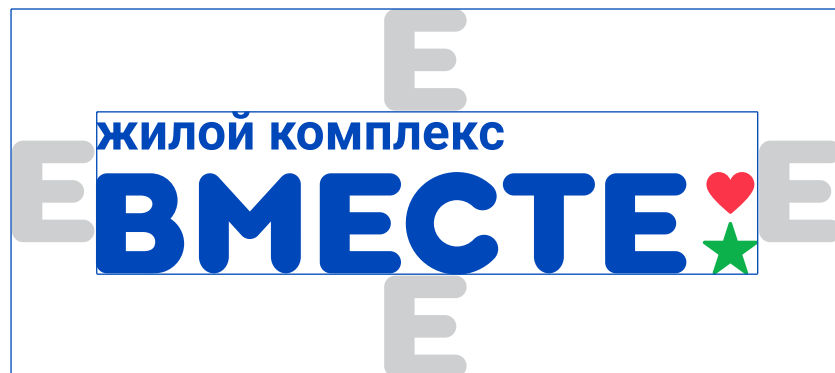


1. Логотип

1.3. ОХРАННОЕ ПОЛЕ

Следует соблюдать свободное поле вокруг логотипа, оставляя его незаполненным, что обеспечивает наилучшее визуальное восприятие, максимальное воздействие и узнаваемость.

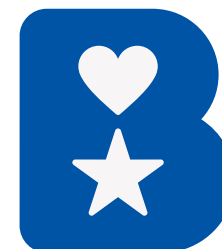
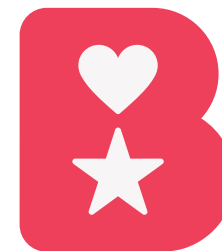
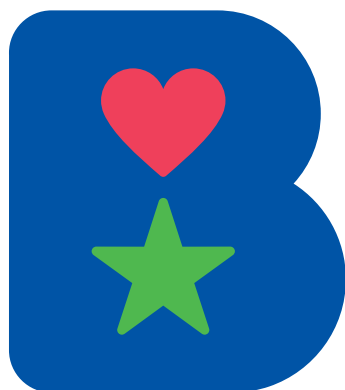
Отступ свободного поля равен высоте буквы «Е» из логотипа со всех сторон фирменного блока.



1. Логотип

1.4. СОКРАЩЕННАЯ ВЕРСИЯ ЛОГОТИПА

В необходимых случаях, например, при использовании малых форм, может использоваться сокращенная версия логотипа.



1. Логотип

1.5. ЗАПРЕЩЕННЫЕ ТРАНСФОРМАЦИИ

Недопустимо использование следующих вариантов начертания логотипа.

1. Искажение (сжатия или расширения) пропорций знака.
2. Заполнение охранной зоны различными чужеродными элементами.
3. Расположение логотипа на пестром цветном фоне, затрудняющем его прочтение.
4. Поворот логотипа на произвольный угол.
5. Полное или частичное изменение цветов.
6. Нарушение пропорций, композиционные изменения.
7. Применение различных эффектов.
8. Использование других шрифтов.
9. Использование фирменного блока без знака



Данный перечень неправильного использования не является полным. Важно помнить, что любые варианты логотипа, отличные от приведенных в руководстве, являются недопустимыми.

1

жилой комплекс
ВМЕСТЕ ♥ ★

2

жилой комплекс
ВМЕСТЕ ♥ ★

3

жилой комплекс
ВМЕСТЕ ♥ ★

4

жилой комплекс
ВМЕСТЕ ♥ ★

5

жилой комплекс
ВМЕСТЕ ♥ ★

6

жилой комплекс
ВМЕСТЕ ♥ ★

7

жилой комплекс
ВМЕСТЕ ♥ ★

8

жилой комплекс
ВМЕСТЕ ♥ ★

9

жилой комплекс
ВМЕСТЕ

1. Логотип

1.6. ЦВЕТОВЫЕ РЕШЕНИЯ ЛОГОТИПА

На белом фоне

жилой комплекс
ВМЕСТЕ  



На фирменном
синем фоне

жилой комплекс
ВМЕСТЕ  

На темном фоне

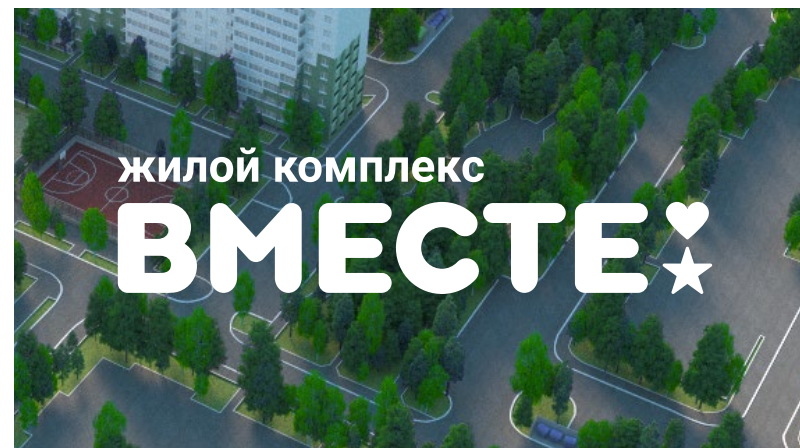
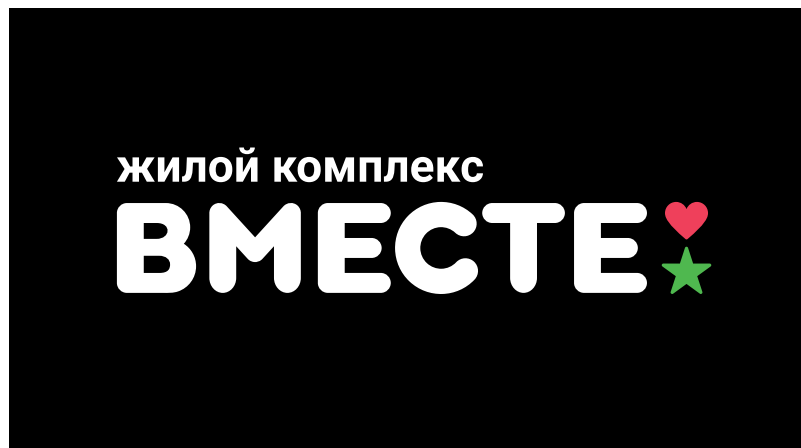
жилой комплекс
ВМЕСТЕ  

На сложном фоне

жилой комплекс
ВМЕСТЕ  



При размещении логотипа на сложном фоне нужно выбирать максимально контрастный участок фона.



Стилеобразующие элементы

2. Стилеобразующие элементы

2.1. ФИРМЕННЫЕ ЦВЕТА

Фирменные цвета являются важными стилеобразующими элементами. Используйте только эти цвета. Для одноцветной черно-белой печати используйте 100% Black, для печати «вывороткой» — 100% White.



При использовании цветов в Digital-пространстве, следует использовать модель RGB. Цветовые значения CMYK дают более блеклый результат, и используются для печати.

Pantone 2728 C
R0 G53 B226
C100 M75 Y0 K0

Pantone 2271 C
R40 G199 B8
C70 M0 Y95 K0

Pantone 1787 C
R255 G59 B92
C0 M90 Y55 K0

2. Стилеобразующие элементы

2.2. АКЦИДЕНТНЫЙ ШРИФТ

**SANSROUNDED
REGULAR**

Основной шрифт используется для набора слоганов и заголовков, при этом используются только заглавные буквы.



2. Стилеобразующие элементы

2.3. ДОПОЛНИТЕЛЬНЫЙ ШРИФТ

Roboto
Regular **Bold**

Дополнительный шрифт используется для набора основного текста, блока контактов.



2. Стилеобразующие элементы

2.4. СИСТЕМНЫЙ ШРИФТ

Arial Regular

Arial Bold

Системный шрифт поставляется вместе с операционной системой (например, Windows). Системный шрифт следует использовать в том случае, когда нет технической возможности использовать фирменные шрифты, например в электронном документообороте (офисных документах), или на сайте.

2. Стилеобразующие элементы

2.5. ЭЛЕМЕНТЫ СТИЛЯ

Для оформления коммуникаций используются увеличенные фрагменты знака.

Такой элемент создается путем наложения двух символов знака один на другой, полученная фигура кадрируется с трех сторон.

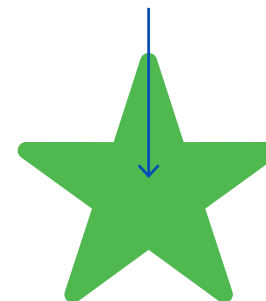
В зависимости от выбранного формата фигуры смещаются относительно друг друга, для создания удачной композиции.



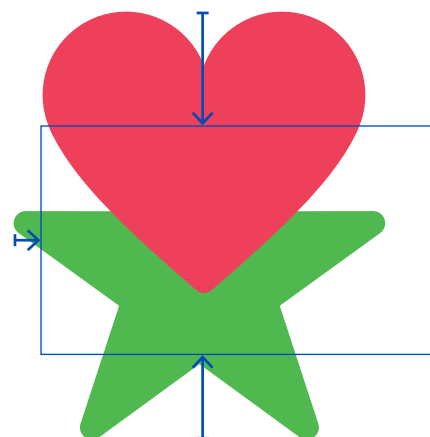
Не следует использовать больше одного стилеобразующего элемента в макете.

Пример построения:

1

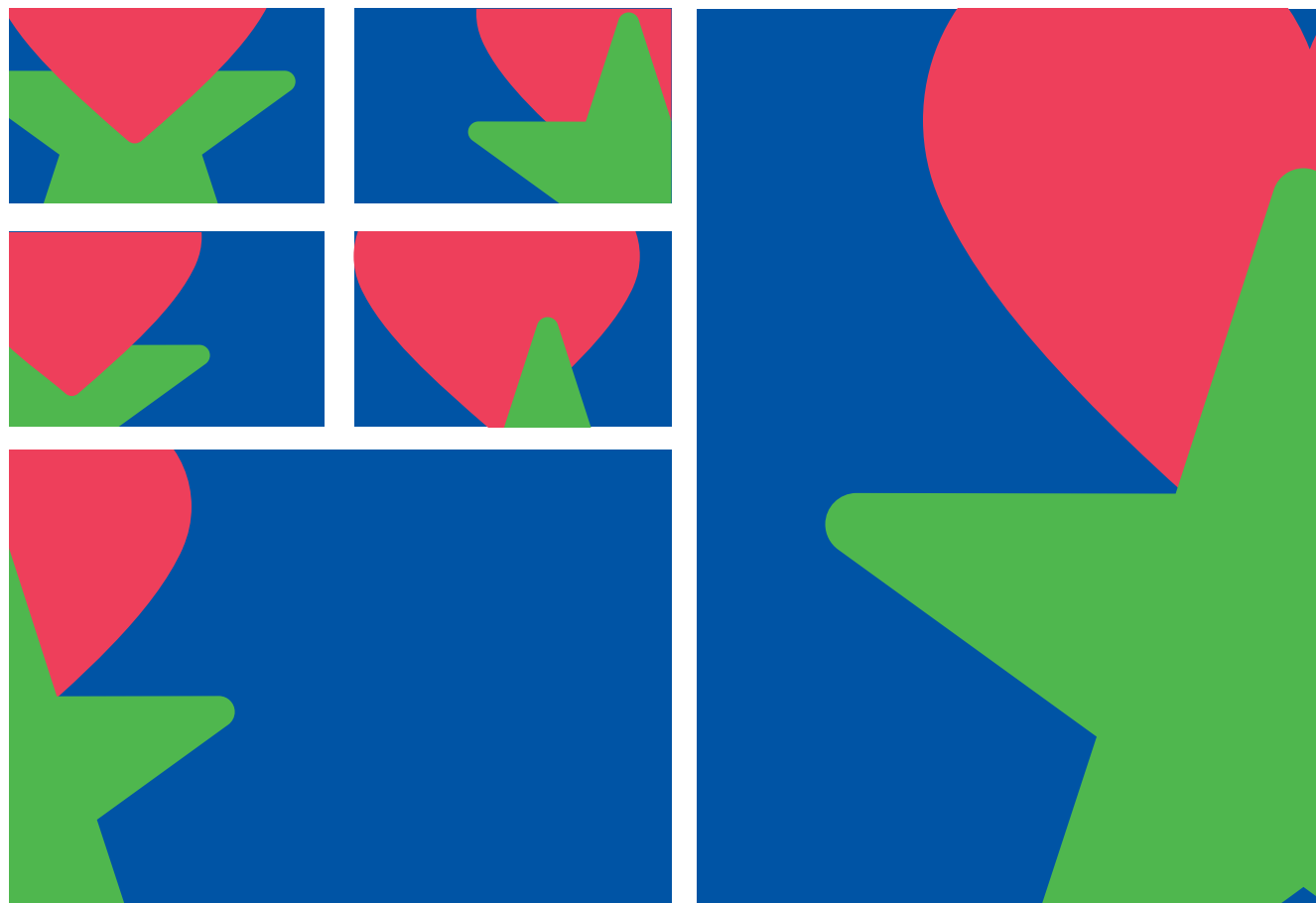


2



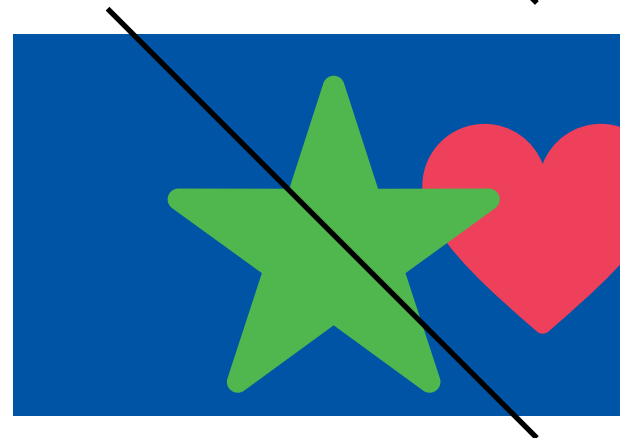
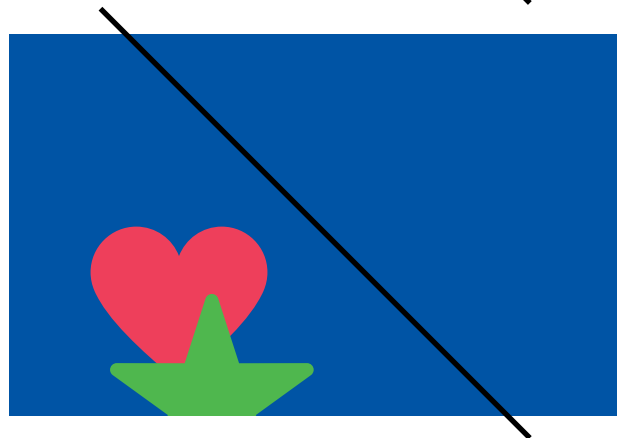
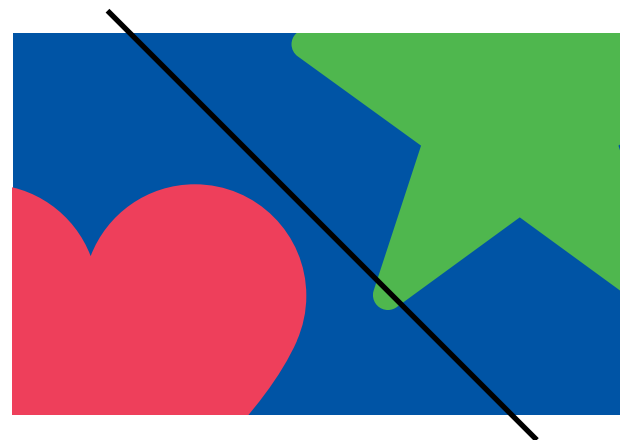
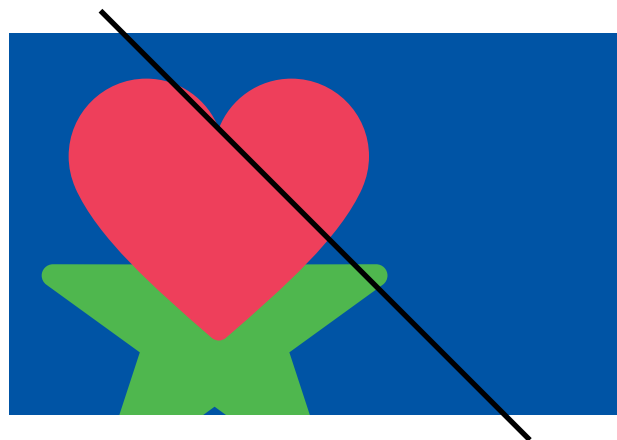
2. Стилеобразующие элементы

Для удобного использования в прилагающемся файле собраны готовые элементы.



2. Стилеобразующие элементы

Примеры неудачного использования.



2. Стилеобразующие элементы

2.6. Стиль ФОТОГРАФИЙ

Для построения моментальной визуальной идентификации есть собственный фотостиль.

Пример создания:

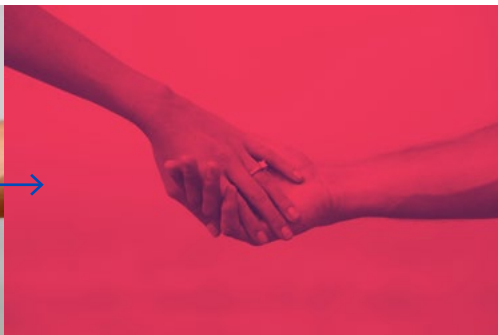
1

Выбор фотографий.



2

Тонирование с помощью Gradient Map в цвет нужной фигуры.



3

Выбор подходящего стилеобразующего элемента.



4

Фотографии помещаются внутрь элементов стиля.



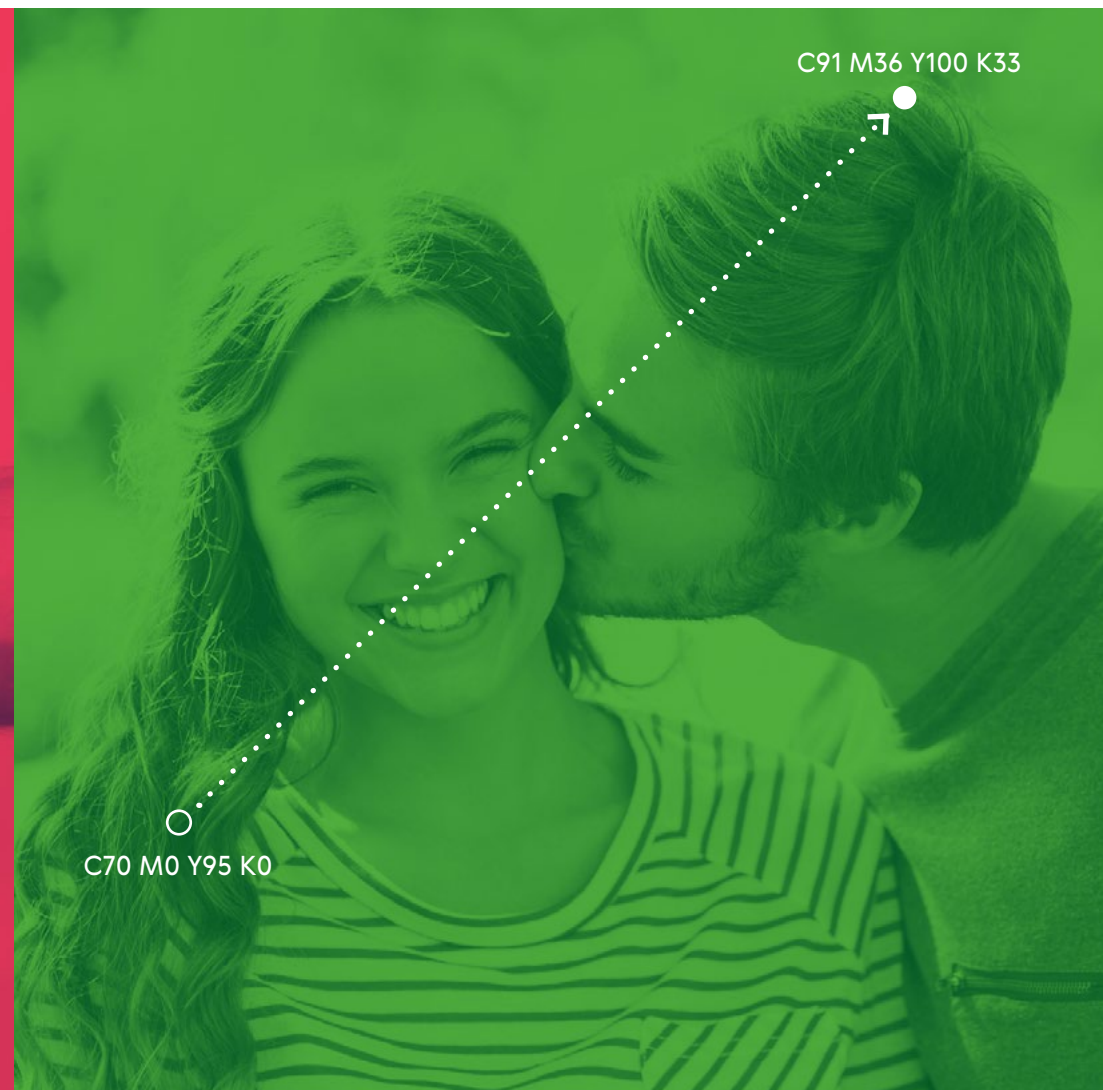
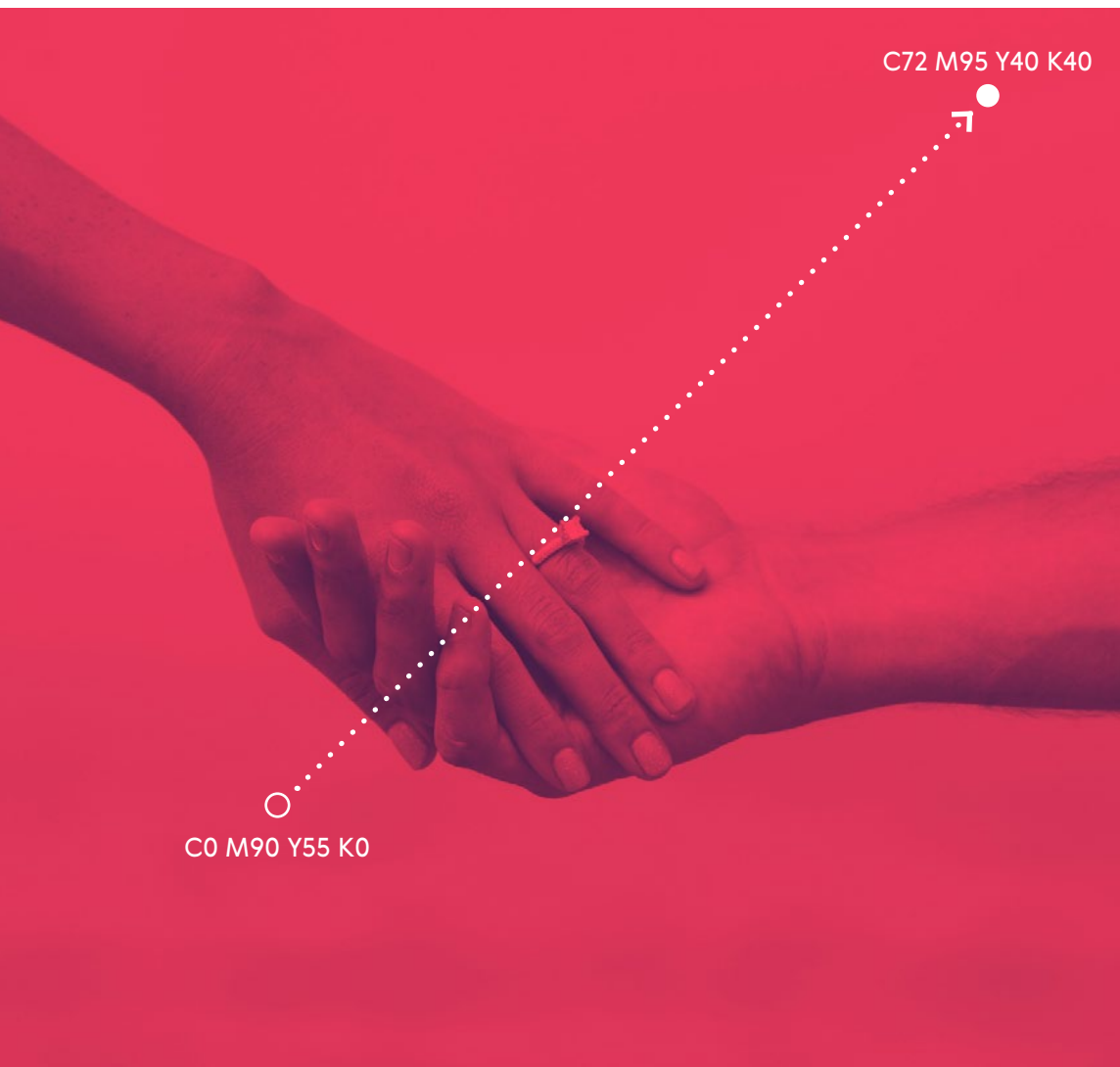
2. Стилеобразующие элементы

2.6. Стиль ФОТОГРАФИЙ

Использование Gradient Map:



IMG\...

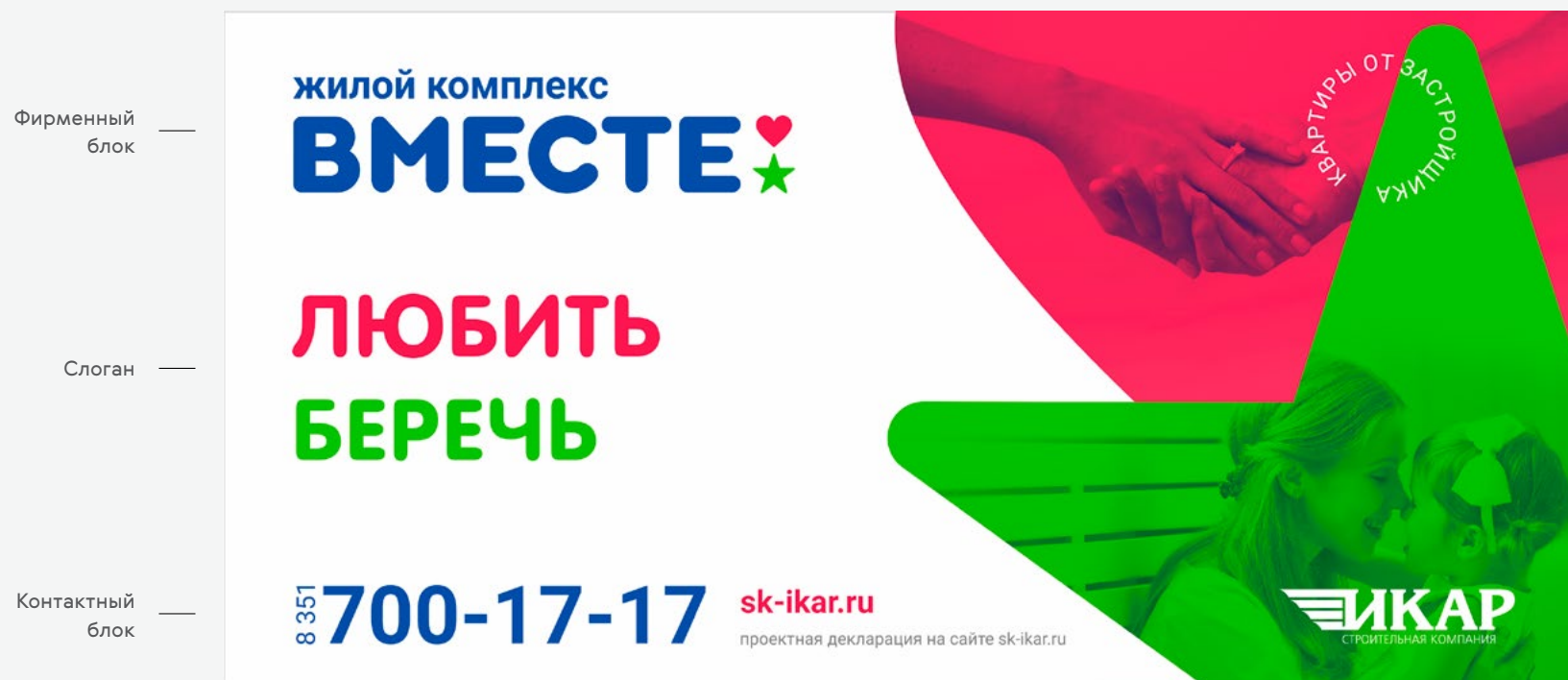


Фирменные носители

3. Фирменные носители

3.1. ВЕРСТКА РЕКЛАМНЫХ КОММУНИКАЦИЙ

На примере билборда 6x3:



Логотип застройщика,
как правило, в правом
нижнем углу



жилой комплекс

ВМЕСТЕ  

ЛЮБИТЬ
БЕРЕЧЬ

8 351 **700-17-17**

sk-ikar.ru

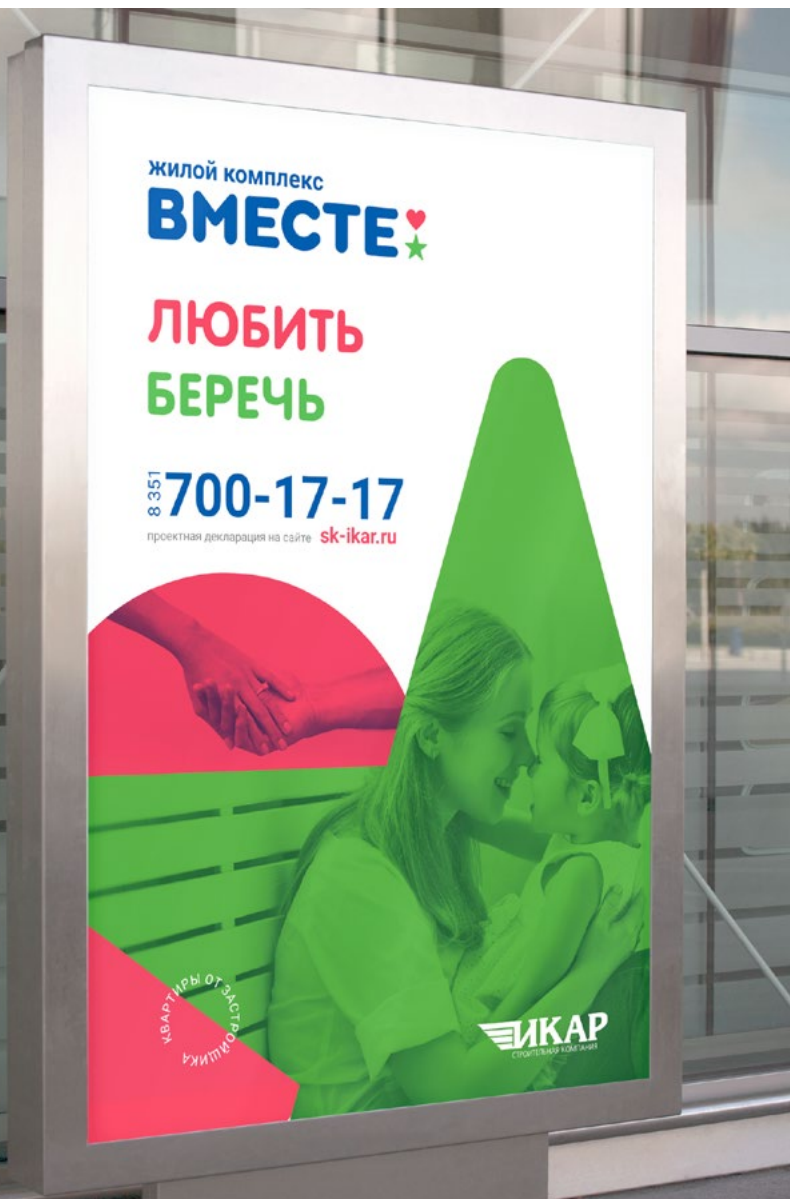
проектная декларация на сайте sk-ikar.ru

КВАРТИРЫ ОТ ЗАСТРОЙЩИКА

ИКАР
СТРОИТЕЛЬНАЯ КОМПАНИЯ

MS 13882 A

Сити-формат.



Фирменный пакет.

Руководство
по использованию
элементов фирменного
стиля



Корпоративные
визитные карточки.



Identity\...
Vmeste-BC

Буклет,
лицевая сторона.

Благоустройство

-  Современные детские площадки
-  Стадион
-  Центральный сквер с аллей из фонтанов
-  Огороженная территория + дворы без машин
-  Детский сад
-  Спортивные площадки
-  Многофункциональный торгово-развлекательный комплекс
-  Велодорожки и велопарковки
-  Собственная городская площадь – точка притяжения всех жителей



Функциональное жилое пространство по доступной цене

СДАЧА ПЕРВОЙ ОЧЕРЕДИ – ПЕРВЫЙ КВАРТАЛ 2019 ГОДА.

8 351 **700-17-17**



КВАРТИРЫ ОТ ЗАСТРОЙЩИКА

проектная декларация на сайте sk-ikar.ru

жилой комплекс

ВМЕСТЕ

МЕСТО СИЛЫ И РАЗВИТИЯ НОВОГО ПОКОЛЕНИЯ





Буклет,
оборотная сторона.

1 ЭТАЖ

ТИП КВАРТИРЫ	ОБЩАЯ ПЛОЩАДЬ	СТОИМОСТЬ
ПОДЪЕЗД №1		
Студия	34,715 м ²	1 225 025 Р
Однокомнатная	43,215 м ²	1 500 917 Р
Двухкомнатная	59,57 м ²	2 035 380 Р
Двухкомнатная	67,85 м ²	2 316 900 Р
ПОДЪЕЗД №2		
Студия	26,585 м ²	940 475 Р
Двухкомнатная	58,295 м ²	1 992 030 Р
Студия + 2 спальни	68,085 м ²	2 324 890 Р
ПОДЪЕЗД №3		
Однокомнатная	43,215 м ²	1 500 917 Р
Трехкомнатная	75,86 м ²	2 589 240 Р
Трехкомнатная	76,1 м ²	2 597 400 Р
ПОДЪЕЗД №4		
Студия	26,46 м ²	936 100 Р
Однокомнатная	34,25 м ²	1 208 750 Р
Студия + 1 спальня	38,15 м ²	1 345 250 Р
Студия + 2 спальни	68,66 м ²	2 344 440 Р
ПОДЪЕЗД №5		
Студия + 1 спальня	43,095 м ²	1 496 777 Р
Студия + 2 спальни	58,2 м ²	1 988 800 Р
Студия + 2 спальни	67,36 м ²	2 300 240 Р

2-10 ЭТАЖ

ТИП КВАРТИРЫ	ОБЩАЯ ПЛОЩАДЬ	СТОИМОСТЬ
ПОДЪЕЗД №1		
Однокомнатная	43,215 м ²	1 544 132 Р
Двухкомнатная	59,57 м ²	2 094 950 Р
Двухкомнатная	64,85 м ²	2 384 750 Р
ПОДЪЕЗД №2		
Студия	26,145 м ²	951 220 Р
Однокомнатная	35,995 м ²	1 305 820 Р
Двухкомнатная	58,295 м ²	2 050 325 Р
Студия + 2 спальни	68,085 м ²	2 392 975 Р
ПОДЪЕЗД №3		
Однокомнатная	43,215 м ²	1 544 132 Р
Трехкомнатная	75,86 м ²	2 665 100 Р
Трехкомнатная	76,1 м ²	2 673 500 Р

**БОЛЬШОЙ ВЫБОР
ПЛАНИРОВОЧНЫХ
РЕШЕНИЙ
ОТ 26 М² ДО 85 М²**

2-10 ЭТАЖ

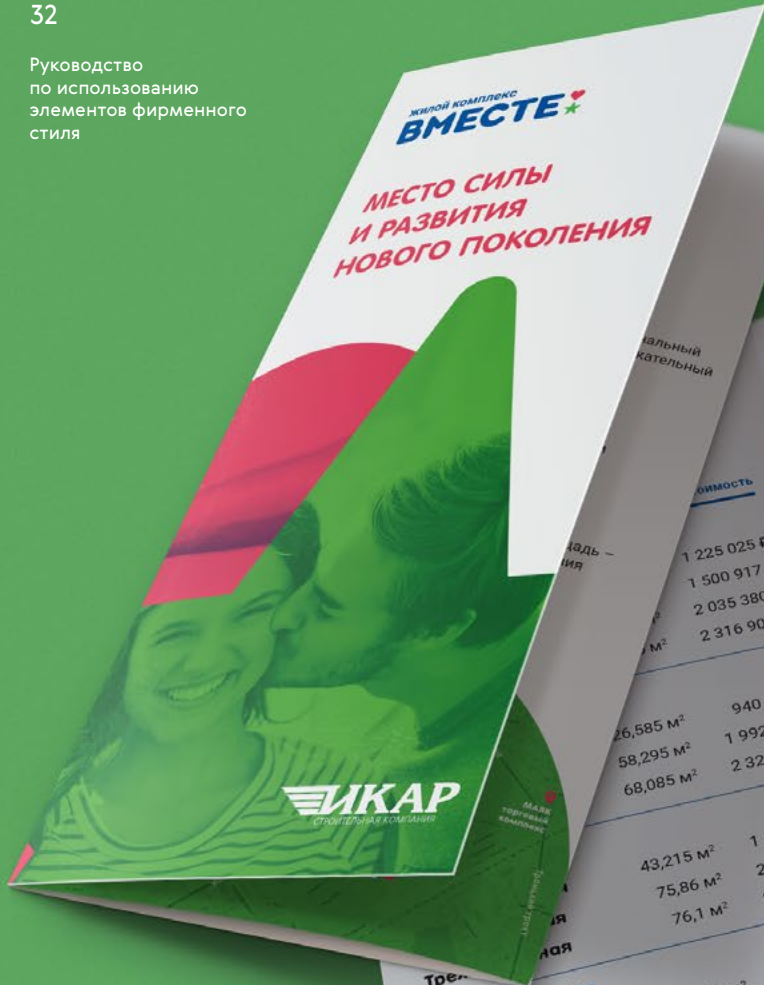
ТИП КВАРТИРЫ	ОБЩАЯ ПЛОЩАДЬ	СТОИМОСТЬ
ПОДЪЕЗД №4		
Студия	26,46 м ²	962 560 Р
Однокомнатная	34,25 м ²	1 243 000 Р
Студия + 1 спальня	38,15 м ²	1 383 400 Р
Студия + 1 спальня	44,52 м ²	1 590 460 Р
ПОДЪЕЗД №5		
Студия + 1 спальня	43,095 м ²	1 539 872 Р
Студия + 2 спальни	58,2 м ²	2 047 000 Р
Студия + 2 спальни	67,36 м ²	2 367 600 Р



ИКАР
СЕРВИСНЫЕ КОМПЛЕКСЫ



Руководство
по использованию
элементов фирменного
стиля



ЖИЛОЙ КОМПЛЕКС
ВМЕСТЕ
МЕСТО СИЛЫ
И РАЗВИТИЯ
НОВОГО ПОКОЛЕНИЯ

ИКАР
СТРОИТЕЛЬНАЯ КОМПАНИЯ

2-10 ЭТАЖ

ТИП КВАРТИРЫ	ОБЩАЯ ПЛОЩАДЬ	СТОИМОСТЬ
ПОДЪЕЗД №1		
Однокомнатная	43,215 м ²	1 544 132 Р
Двухкомнатная	59,57 м ²	2 094 950 Р
Двухкомнатная	64,85 м ²	2 384 750 Р
ПОДЪЕЗД №2		
Студия	26,145 м ²	951 220 Р
Однокомнатная	35,995 м ²	1 305 820 Р
Двухкомнатная	58,295 м ²	2 050 325 Р
Студия + 2 спальни	68,085 м ²	2 392 975 Р
ПОДЪЕЗД №3		
Однокомнатная	43,215 м ²	1 544 132 Р
Трехкомнатная	75,86 м ²	2 665 100 Р
Трехкомнатная	76,1 м ²	2 673 500 Р

2-10 ЭТАЖ

ТИП КВАРТИРЫ	ОБЩАЯ ПЛОЩАДЬ	СТОИМОСТЬ
ПОДЪЕЗД №4		
Студия	26,46 м ²	962 560 Р
Однокомнатная	34,25 м ²	1 243 000 Р
Студия + 1 спальня	38,15 м ²	1 383 400 Р
Студия + 1 спальня	44,52 м ²	1 590 460 Р
ПОДЪЕЗД №5		
Студия + 1 спальня	43,095 м ²	1 539 872 Р
Студия + 2 спальни	58,2 м ²	2 047 000 Р
Студия + 2 спальни	67,36 м ²	2 367 600 Р

**БОЛЬШОЙ ВЫБОР
ПЛАНИРОВОЧНЫХ
РЕШЕНИЙ
ОТ 26 м² ДО 85 м²**



ИКАР
СТРОИТЕЛЬНАЯ КОМПАНИЯ

Флаги.



1

ЖИЛОЙ КОМПЛЕКС
ВМЕСТЕ ♥ ★

ЛЮБИТЬ
БЕРЕЧЬ

КВАРТИРЫ ОТ ЗАСТРОЙЩИКА

ИКАР

2

ФОНТАНЫ И ДВОРЫ БЕЗ МАШИН

Буквально месяц назад жителям Челябинска представили новый проект квартальной застройки в Советском районе за мемориалом «Скорбящие матери». Компания «Икар» заинтриговала горожан заявлением о том, что это будет радикально другой подход к строительству, и к 2021 году в районе АМЗ вырастет зеленый микрорайон. Это 13 высоток с собственной инфраструктурой и безбарьерной средой. Жилой комплекс получил название «Вместе». Сегодня проект успешно реализуется, на площадку стягнута спецтехника, рабочие этаж за этажом возводят дома первой очереди среди березовой рощи, а начало продаж квартир рискует обернуться ажиотажем. На старте — беспрецедентно низкие цены.



ВМЕСТЕ!

2

3

ФОНТАНЫ И ДВОРЫ БЕЗ МАШИН

Буквально месяц назад жителям Челябинска представили новый проект квартальной застройки в Советском районе за мемориалом «Скорбящие матери».

Компания «Икар» заинтриговала горожан заявлением о том, что это будет радикально другой подход к строительству, и к 2021 году в районе АМЗ вырастет зеленый микрорайон. Это 13 высоток с собственной инфраструктурой и безбарьерной средой. Жилой комплекс получил название «Вместе». Сегодня проект успешно реализуется, на площадку стягнута спецтехника, рабочие этаж за этажом возводят дома первой очереди среди березовой рощи, а начало продаж квартир рискует обернуться ажиотажем. На старте — беспрецедентно низкие цены.

ВМЕСТЕ!

4

ВМЕСТЕ С СЕМЬЕЙ
АКТИВНО ПРОВОДИТЬ
ДОСУГ —
ЗАНИМАТЬСЯ
СПОРТОМ, ГУЛЯТЬ,
КАТАТЬСЯ ЛЕТОМ
НА ВЕЛОСИПЕДАХ,
А ЗИМОЙ —
НА САНКАХ.

ВМЕСТЕ!

5

ИКАР

СПАСИБО
ЗА ВНИМАНИЕ!

8 (351) 700-17-17
sk-ikar.ru





Материалы носят
рекомендательный
характер.



Пример оформления
стойки Reception.



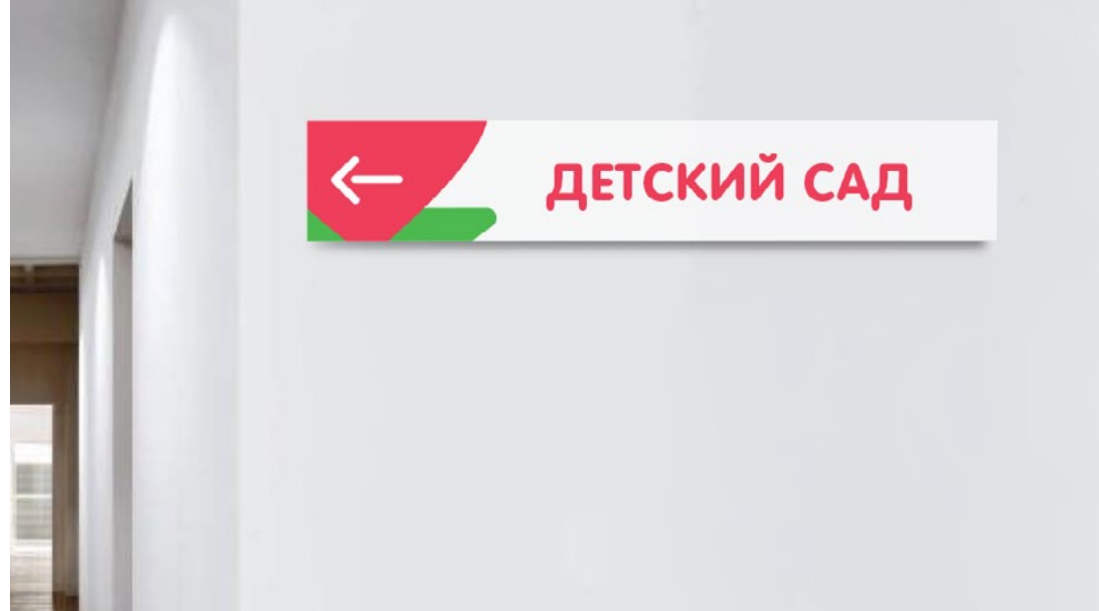
Пример оформления
подъезда.



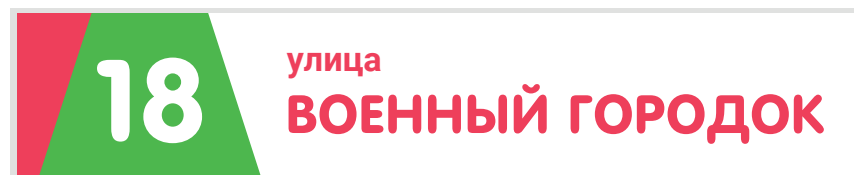
Пример таблички
для подъезда.



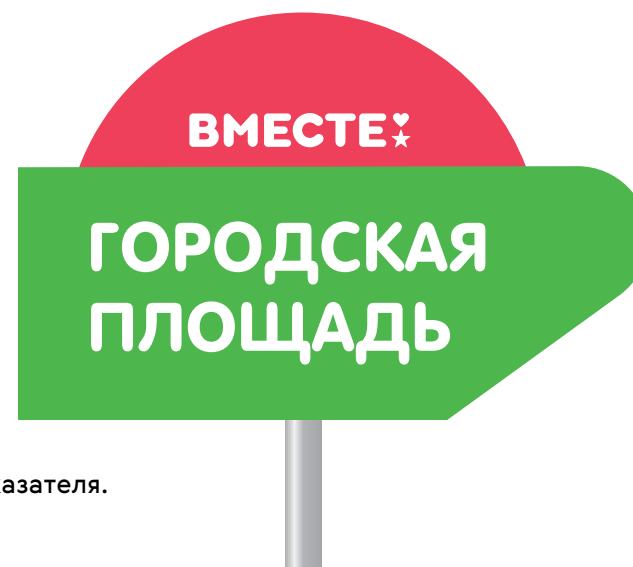
Signage\...
Vmeste-direction
Vmeste-doorsign
Vmeste-signpost



Табличка с указателем.



Табличка с номером
дома, улицей.

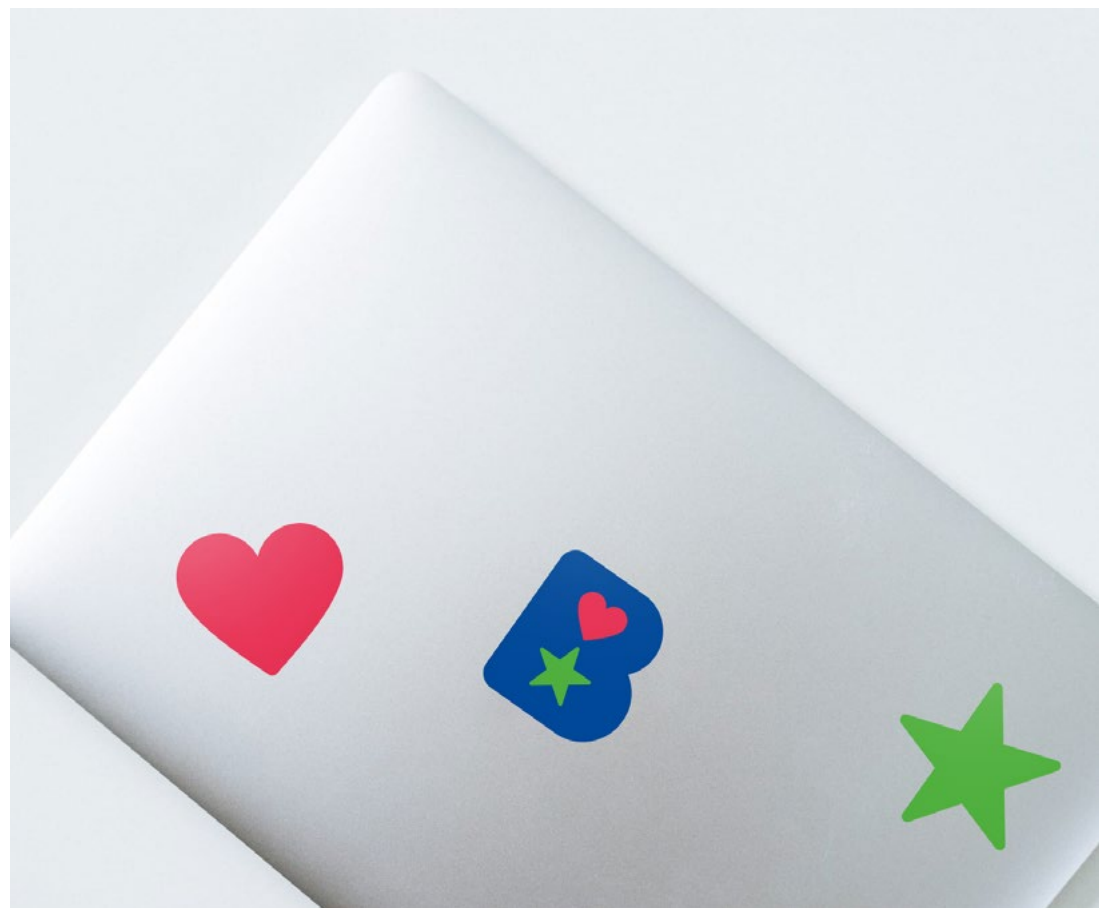


Пример указателя.



Кейсы для телефонов.

Стикеры.



Фирменная документация.



Identity\...
Vmeste-FolderA4
Vmeste-A4blank
Vmeste-Envelope

VR-очки.





Фирменные кружки.



Часы.

Рубашка поло.



