



REPUBLIC
ПРЕСНЯ

СОЦИАЛЬНЫЕ СЕТИ
ДЛЯ ПРЕМИУМ-КВАРТАЛА

ОЩУТИТЬ АТМОСФЕРУ ПРЕСНИ

Квартал Republic вырастает там, где с конца XIX века находились железнодорожные мастерские. Промышленные территории всегда были неотъемлемой частью Пресни и её атмосферы, но оставались недоступными москвичам. Настало время открыть их городу.



ОЩУТИТЬ АТМОСФЕРУ ПРЕСНИ



Памятники архитектуры формируют атмосферу нового жилого района. Исторические здания из красного кирпича наполняются современным содержанием. В бывших ремонтных мастерских открывают бассейны, в здании начала XX века — детский сад, а в паровозном цеху — рестораны и гастромакет. Новые общественные пространства становятся центром притяжения жителей Пресни. Местом, где они чувствуют себя дома.

ЦЕЛИ В SOCIAL MEDIA

1

Создание привлекательного образа Republic и повышение узнаваемости в социальных сетях

2

Привлечение целевой аудитории в социальные сети комплекса, увеличение охватов и вовлечённости

3

Генерация целевого трафика из каналов Social Media для увеличения продаж

ТРИ КЛЮЧЕВЫХ СЕГМЕНТА АУДИТОРИИ



wide

narrow

1

Владельцы бизнеса, топ-менеджеры, спортсмены, семьи с детьми

Покупают жильё для себя, будут жить в комплексе.

2

Риелторы, светская молодёжь

Влияют на принятие решения о покупке, но не управляют финансами.

3

Инвесторы

Покупают жильё в инвестиционных целях. Предположительно, не планируют жить в комплексе.

ИДЕЯ: ОТКРЫТЬ ПРЕСНЮ ЗАНОВО

Новый квартал Republic от FORMA основан в особом месте, он вдохновил своей атмосферой лучших мировых архитекторов. Здесь история города органично соединяется с современной архитектурой и рождается новое будущее Москвы.



Для тысяч людей Republic скоро станет любимым домом в окружении объектов культурного наследия.

В Republic чувствуется невероятная энергетика гения места. Квартал воодушевляет своих новых жителей ближе знакомиться с Пресней и словно открывать её заново.

SOCIAL. ЭКОСИСТЕМА REPUBLIC

Уникальный контент для каждой площадки в соответствии с их особенностями, аудиторией и функционалом.

	Фокусный канал		Теневая платформа
Задачи площадки			
Роль площадки	Продуктовый контент (все контентные стримы) + эмоциональное, вдохновляющее, вовлекающее наполнение	Luxe magazine Продуктовый контент (все контентные стримы), функциональный + офферы	Фокус на контент инфлюенсеров, UGC, «партизанские» публикации + эмоциональное, вдохновляющее наполнение
Форматы	Уникальный контент Статичные изображения, анимация, видео, VK Клипы	Уникальный контент Статичные изображения, карточки, PDF-журналы, видео	Уникальный контент Статичные изображения, анимация, видео, Stories, Reels

ВИЗУАЛИЗАЦИЯ АТМОСФЕРЫ

Чтобы нарисовать картину будущей жизни резидентов Republic, мы провели серию фото- и видеосъемок в самых красивых местах Пресни и сделали несколько семейных съемок в домашней атмосфере квартир.

Для визуализации атмосферы Republic была организована масштабная продакшен-кампания с привлечением продюсерской команды JAMI, фотографа, сет-дизайнера, сценариста, моделей, визажистов и стилистов, осуществлена закупка реквизита.



ПРИМЕРЫ ПУБЛИКАЦИЙ

Каждый пост в социальных сетях
Republic рассказывает свою историю.

РУБРИКИ

RE-ATMOSPHERE

Атмосфера Пресни и Republic. Вы представите себя резидентом будущего городского квартала, прогуляетесь по его аллеям, изумитесь роскошному закату из окон квартиры одной из башен Republic и узнаете, как Пресня изображалась в искусстве прошлых лет.

RE-DETAILS

Republic в деталях. Публикации об инфраструктуре квартала, его сервисах и из чего будет сделан новый городской квартал.

RE-PEOPLE

Люди, которые делают Republic. Над проектом работают лучшие архитекторы современности. Мы рассказываем, чем они вдохновляются, живут и какой смысл вкладывают в каждую из башен.

RE-WALK

Republic и его окрестности. Прогулочные маршруты и интересные места рядом с Republic. В этой рубрики мы предлагаем варианты, где провести выходные, куда прогуляться за новыми впечатлениями или в какое место сходить с ребёнком, чтобы интересно было всем.

RE-DREAM

Рубрика-телепорт переносит вас в прошлое и в будущее, подпитывает воображение и помогает мечтать.

Republic, квартал на Пресне

REPUBLIC

ПРАВИЛА ЖИЗНИ

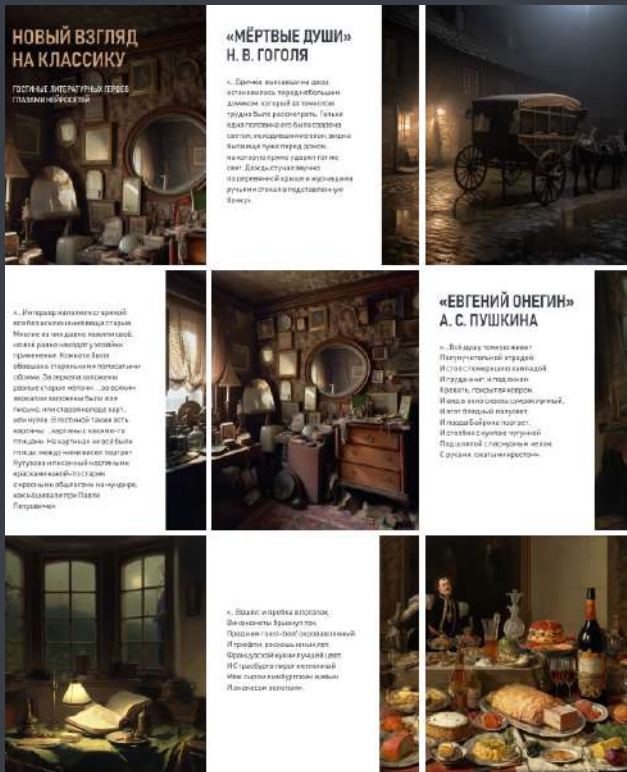


АРХИТЕКТОРЫ PLATINUM
ЯН СИМПСОН И РЕЙЧЕЛ ХАФ



Авторы проекта башни **PLATINUM** Ян Симпсон и Рейчел Хаф создают интеллектуальную архитектуру. Они поделились основными правилами, которым следуют в жизни и работе.

В регулярной рубрике «Правила жизни архитекторов Republic» мы изучаем биографию и интервью мастеров и создаём посты об их подходе и идеях, которые они воплотили в проекте Republic.



Пост, сгенерированный нейросетью

Мы загрузили в ИИ отрывки из произведений известных классиков с описанием интерьеров — и нейросеть сгенерировала изображения, передающие атмосферу текстов.



Визуальный приём сплит-экрана позволил создать эффект присутствия и показать район Пресни с разных ракурсов.

[СМОТРЕТЬ REELS](#)



Видео, где семья собирает дженгу в своей квартире в Republic

Мы заранее прописали сценарий для видео, подобрали реквизит и создали образы для моделей.

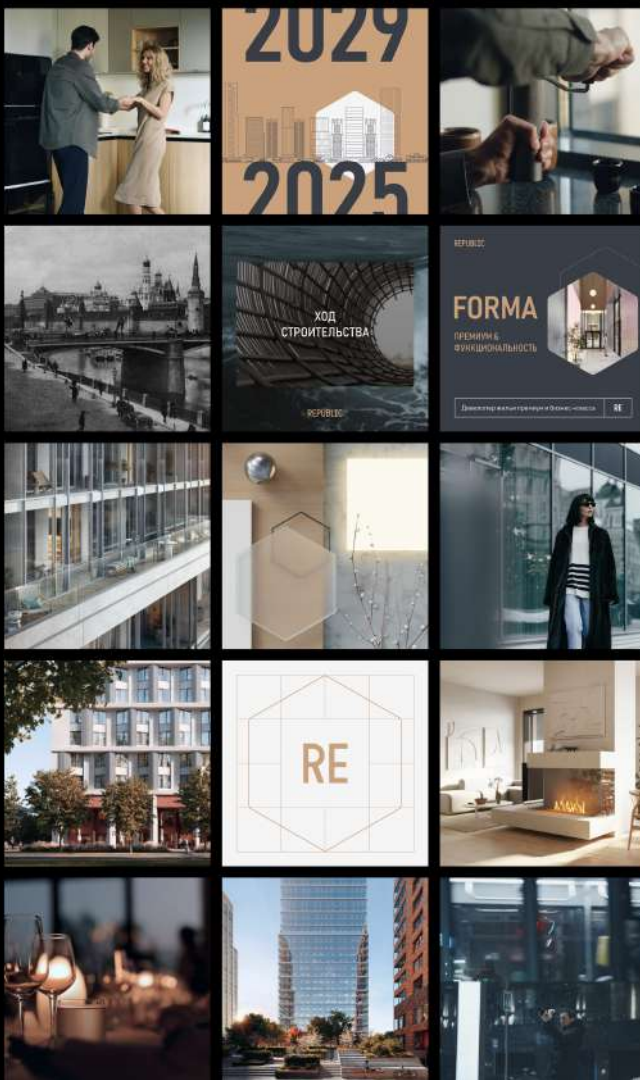
[СМОТРЕТЬ ВИДЕО](#)



Мы регулярно освещаем динамику хода строительства и в визуальном контенте сравниваем строительство с природными явлениями, например с морскими волнами или мерцанием звёзд на ночном небе.



Кроме информации о ходе строительства, мы ежемесячно публикуем дайджест новостей Republic, где рассказываем о том, что произошло на проекте за последние несколько недель.



НАШИ РЕЗУЛЬТАТЫ ЗА ВОСЕМЬ МЕСЯЦЕВ РАБОТЫ НАД ПРОЕКТОМ

Рост подписчиков

498 → 3 752

Рост охватов x2

+ 753%

2 363 606

тотал охват проекта
с октября по май

За счёт правильно выбранной контентной стратегии рост аудитории в социальных сетях бренда был органическим.

Количество подписчиков аккаунтов Republic продолжает увеличиваться, сохраняется и положительная динамика по повышению вовлечённости подписчиков.