



WOODS
Moscow

WOW AWARD 2022 НОМИНАЦИЯ —
БРЕНДИНГ ОБЪЕКТА

О проекте

Две башни Woods образуют элегантную пару в зеленом окружении в заповедной части Москвы. Респектабельные здания выглядят органичным продолжением московского гольф-клуба, чьи владения начинаются прямо под их окнами. Архитектурный силуэт Woods напоминает о лучших образцах современной премиальной недвижимости Лондона, а экологически чистые отделочные материалы подчеркивают близость к природе.

Воздух, солнце и естественность сопутствуют гольфу — и Woods. Благодаря соседству с уникальным природным заказником здесь легко дышится. Высокие потолки и панорамные окна обеспечивают превосходную инсоляцию резиденций, а 2-уровневые пентхаусы с увеличенным остеклением и террасами получают максимум солнечного света.



Локация

20

минут
до Кремля

8

минут
до ТТК

11

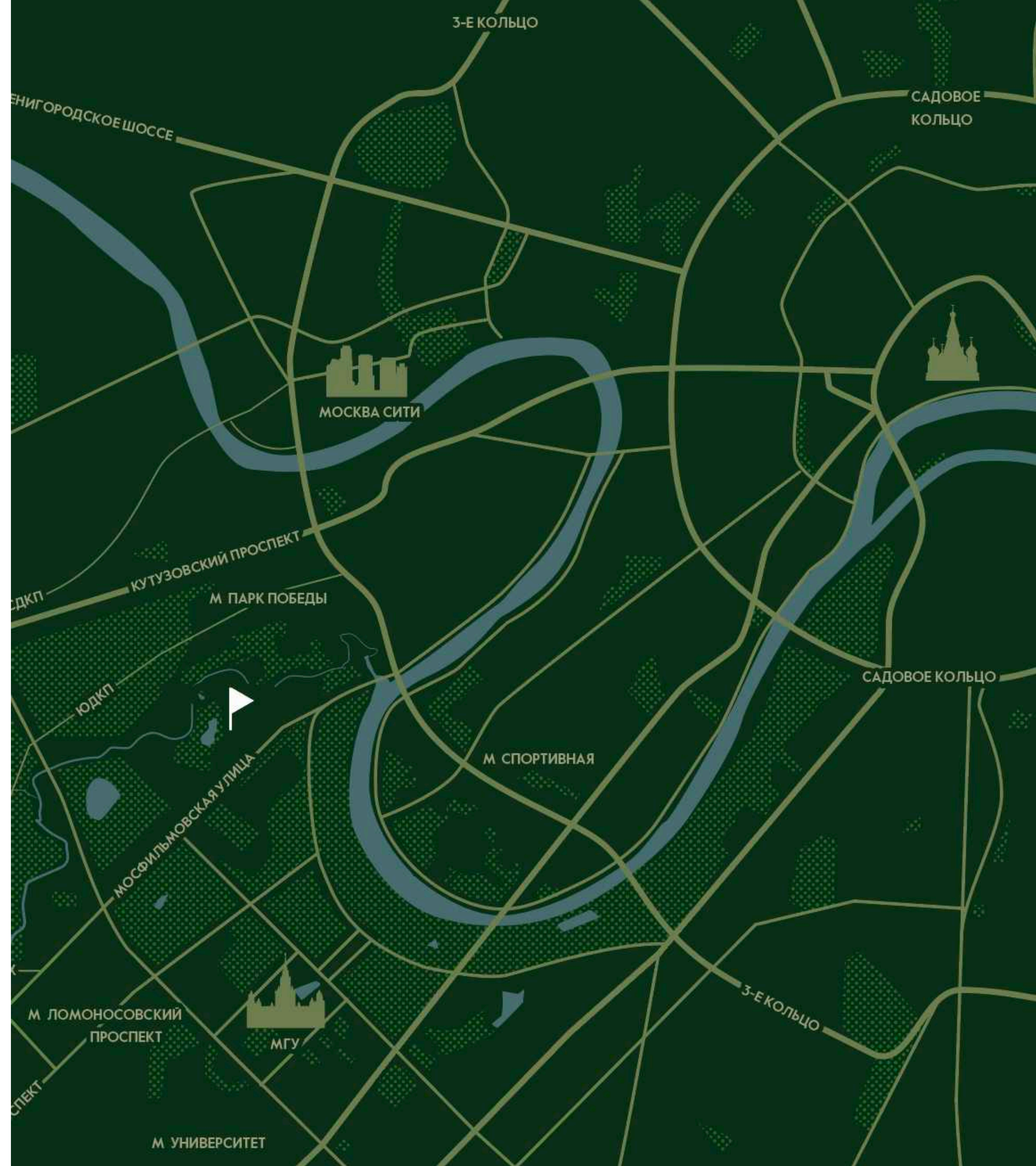
минут
до МГУ

15

минут
до СК «Лужники»

10

минут
до Смотровой
площадки



Особенности проекта

54 резиденции
в 2 клубных домах

100% квартир с прямым видом
на гольф-поле

Архитектура Джон МакАслан
и Партнеры

Фасады из натурального камня

Просторное лобби
в 2 уровня и видом
на гольф-поле

1-2 квартиры на этаже

100% квартир 3-сторонние

Высота потолков 3.05-3.15
и 3.70-4.20 в пентхаусах

По 2 лифта Шиндлер
в каждом доме с прямым
доступом в гараж

Этаж с кладовками

90 машино-мест
на 2 уровнях, удобные прямые
рампы

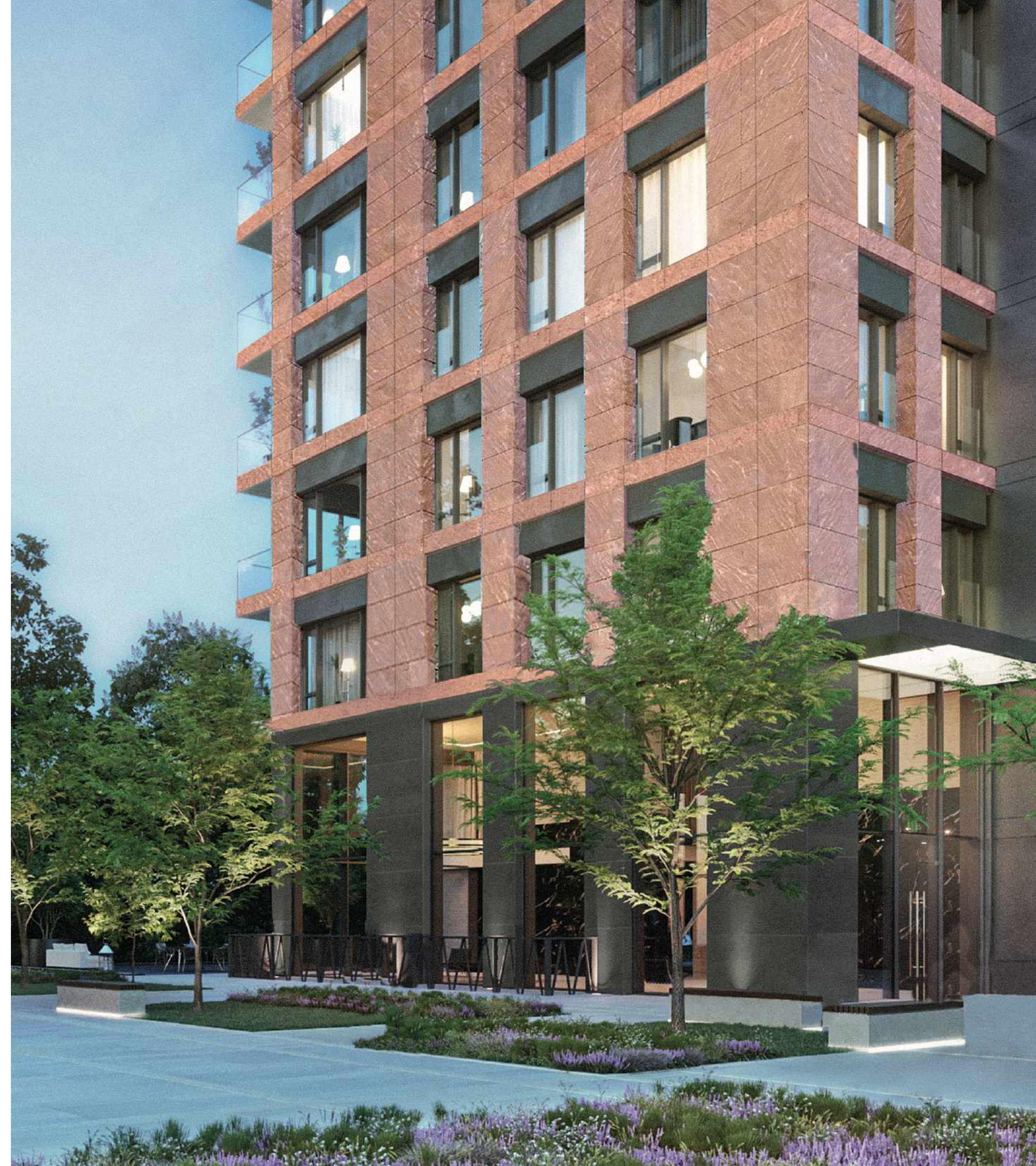
Свой фитнес

Свой консьерж

Свой парк и дворик

Строгая охрана и приватность

Экология и тишина,
возможность спать
с открытым окном



Преимущества проекта

Рациональные

Локация и транспортная доступность

Прямой выход на гольф-поле

Возможность вести активный городской образ жизни,
но быть вдали от суеты

Лифт Шиндлера с выходом в гараж

Нишевая инфраструктура

Экология и тишина

Эмоциональные

Спокойствие

Предсказуемость

Приватность

Семейность

Нишевость

Здоровый образ жизни

Целевая аудитория Психотипы

Пол: в основном мужчины.
Средний возраст: 55 лет.
Акционеры и топ-менеджеры.
Сфера деятельности: в основном нефть, газ, уголь, банки, недвижимость и т.д.

Могут позволить себе практически любое жилье. Имеют коллекцию недвижимости по всему миру.
Но именно в Woods планируют жить с семьей. Покупают не только себе, но и детям (вероятно, тоже уже семейным).

Традиционалисты

Не любят изменения и представительность, патриоты, живут степенно, не гедонисты, религиозные.

Материалисты

Очень амбициозны, очень внимательны к имиджу и внешнему виду, алчные к потреблению (особенно нового и инновационного), готовы к риску, гедонисты и страдают от нехватки времени.

Искатели комфорта

Не любят попадать в незнакомые ситуации, не любят перемены и показательность, придерживаются «традиционных взглядов», беспокоятся о мнении других, ориентированы на семью.

Целевая аудитория

Портрет



Максиму 57 лет. Он финансовый директор в известной компании. Построил прекрасную карьеру благодаря своему уму и упорству. Его сила в его команде. Максим управляет всеми процессами через своих доверенных лиц.

Максим не публичный человек, достаточно закрытый. Внешне всегда ровный, спокойный и обаятельный, но в бизнесе и делах он властный и непобедимый. Делегирует все бытовые вопросы жене, которая, в свою очередь, распределяет между помощниками.

Изредка проводит время в кругу своих друзей. На встречах они чаще молчат, но понимают друг друга прекрасно. Пьют виски, играют в гольф, пробуют новые сорта редкого мяса.

Ценит дом и вкладывает много ресурсов в его эстетическую составляющую — картины и объекты современного искусства, антикварную посуду, дорогую бытовую технику и библиотеку коллекционной литературы. Иногда поздними вечерами садится сам за руль своей Lamborghini и долго катается, находясь наедине с самим собой.



Кате 50 лет. Они познакомились, когда ей было 20, а Максиму 27 в очереди в Пушкинский музей на шумевшую выставку «Москва-Берлин».

Катя закончила факультет юриспруденции МГУ и успешно реализовалась в профессии.

Катя является для своего мужа интересным собеседником. Ей всегда удается сделать так, что решение принимает муж, но с ее подачи. Катя очень хорошо разбирается в людях и помогает супругу разрешить спорные ситуации.

В 22 года Катя родила сына, в 35 — дочь. Она в прекрасной физической форме. Занимается фитнесом, регулярно посещает процедуры у косметолога. Катю можно назвать роскошной женщиной с безупречным вкусом.

У Кати много знакомых среди творческой элиты. У нее активная жизненная позиция: работа, встречи с друзьями, творческие вечера у себя дома. О некоторых даже писали статьи в СМИ.



Владу 28 лет, он сын Максима и Кати.

Учился в Insead в Париже. Сейчас работает в консалтинге начальником небольшого отдела. Умный, но немного ленивый, привык к крепкой папиной спине. Отец на 18 лет подарил ему холостяцкую квартиру для того, чтобы у сына было место для уединений.

Совсем недавно Влад женился на девушке Алине. Алина училась в Sorbonne на факультете социологии. Она могла бы легко построить хорошую карьеру, но пока с головой ушла в приготовление к появлению ребенка.

У молодых была очень красивая свадьба, на которую мама Влада позвала всю светскую Москву. Через полгода они ожидают своего первенца. Влад по этому случаю готовит переезд семьи в большую квартиру, в дом, где есть все удобства и высокий уровень сервиса.

Инсайт

Секрет успеха заключается в том, чтобы оставаясь в центре событий, не суетиться, не привлекать к себе ненужного внимания, не совершать лишних движений, оставаясь в тени. Избирательно относиться к своему окружению.

При этом действовать дерзко и решительно. Правильно выбрав момент. Оказаться в нужное время — в нужном месте.



Роль бренда

PRIVACY

Метафора бренда

Жизнь в стиле гольф

Гольф — это не спорт,
это образ мыслей.

Главное в гольфе — не сама игра,
а с кем играешь.

Это уникальный вид спорта, в котором
побеждает тот, кто делает наименьшее
количество движений. Но идеально
точно.

Для тех, кто умеет вовремя выдохнуть
и расслабиться, прежде чем принять
важное решение.



Идея бренда

АНГЛИЙСКИЙ
СЕМЕЙНЫЙ
КЛУБ В СТИЛЕ
ГОЛЬФ

Персона бренда

Дейву 47 лет. Он родился в благополучной английской семье. Родители дали сыну лучшее образование и привили с детства вкус к утонченной и обеспеченной жизни.

Дейв приехал в Россию около 25 лет назад в качестве экспата, и остался здесь жить. Он женат на женщине примерно его возраста, с которой он познакомился еще в институте. У него трое детей: сын и дочь учатся в МГУ, второй сын в Сиднее получает степень MBA. Дейв — примерный семьянин, что не мешает ему, однако, обращать внимание на красоту роскошных женщин.

Дейв — ключевой акционер в крупной финансовой корпорации. Его гармония это ежедневная рутина и предсказуемость событий. Он просчитывает каждый шаг и уверен, что все можно предугадать.

Утро Дейв начинает в бассейне и фитнес клубе. Завтракает дома легко, предпочтительно в одиночестве на лоджии. На обед предпочитает заказать классический цезарь в ресторане «Ваниль» и капучино на миндальном молоке. Вечером ужин накрывает за большим семейным столом личный повар. Для Дейва очень важно качество продуктов и их экологичность.

Имеет дома огромную библиотеку и вечерами уединяется в ней.

Дом для него — это его второе я. Он респектабельный, уверенный, стильный с харизматичной сединой. В доме он ценит эстетику, тихий уют, нишевость. В его квартире дорогая функциональная незаметная бытовая техника и идеальная чистота.

Дейв спокоен и очень доволен своей жизнью. Он ничего не хочет менять, его просто не посещают эти мысли. Он обладает редким даром жить настоящим и чувствовать его каждую минуту.

У него мало друзей, но встречи с ними для него настоящий праздник. Друзья его ценят за тот опыт, которым он делится с ними. Эрудиция, тонкий юмор, харизма, незаметная и утонченная роскошь во всем. Рядом с ним хорошо, рядом с ним красиво...



Характер бренда

Благородный

Глубоко образованный и эрудированный — с тонким чувством прекрасного. Благородство заложено в его ДНК, а глубина и интеллигентность украшают еще больше.

Практичный

Он твердо стоит на земле. Очень практичен и эффективен в использовании ресурсов. Требователен, поэтому все должно быть сделано с максимальным вниманием к деталям — и пониманием, зачем это сделано.

Сдержанный

Спокойный, аккуратный, его эмоциональность интимна и внешне незаметна. Он действует поступательно.

Убедительный

Не просто уверен в себе, но прошел долгий путь, чтобы с уверенностью делать то, что делает. Он прощупал почву и построил на ней то, к чему долго шел. Критично оценивает себя со стороны и каждый день становится лучше.

Элегантный

Немыслим без стиля, изысканности и элегантности. Он является отражением вкуса и стиля.

Уверенный

Знает свою цель и идет к ней, не сомневаясь. Уверенный, но не самонадеянный.

Ценности бренда

Privacy

Забота о личных границах нашей аудитории. Возможность чувствовать себя в центре событий, но вдали ото всех в своем личном пространстве.

Club

Формирование окружения из людей схожего социального статуса и ценностей, с которыми можно провести время за наполняющей беседой и разделить свои интересы.

Serenity

Создание спокойной окружающей среды, где в каждой мелочи и каждом шаге чувствуется комфорт и защищенность.

Family

Поддержание семейных ценностей и создание атмосферы любви, заботы и внимания к близким для которых не нужны слова.

Wellness

Внимание к физическому и психологическому здоровью в деталях для возможности всегда поддерживать себя в ресурсном состоянии.

Elitarity

Доступность лишь избранным. Сдержанная роскошь в интерьерах. Тишина и живое общение без чатов, ботов, и голосовых помощников.

Влиять на культуру
и вкус к жизни российской
элиты, пережившей
«первоначальное
накопление капитала»

Модель бренда



Название и его значения

1.

Вуд (англ. Wood) — клюшка для гольфа с массивной головкой и углом плоскости удара от 7° до 15°. Именно ударом этой клюшки мяч вводится в игру, так как она позволяет посылать его на расстояние до 300 метров.

2.

Также wood переводится, как «лес» и «дерево». Это отсылка к тому, что резиденции расположены в зеленом окружении заповедной части Москвы.

3.

Множественно число в названии (woods) — две клюшки, два игрока, две башни..

WOODS

Твоё поле, твоя игра

Дополнительные имиджевые лайны

Игра на своем поле

Жизнь в стиле гольф

Широкое поле для развития

Спорт вдохновленный природой

Архитектура для игры на высоте

Приватность включена

Визуальный образ Концепция

Знак Woods включает в себя сразу несколько метафор:

1. Два здания Woods —
18 и 14 этажей
2. Две клюшки вудс —
два партнера по игре
3. Два флажка на гольф поле
4. Вид на гольф поле из окна



Визуальный образ Концепция

В основе визуального образа Woods отсылки к английской культуре. Обильное использование цвета British Green — метафора заповедной зеленой зоны, в которой расположен объект. Типографика бренда выстраивается на шрифтовой паре Gerbera и William — современных аналогах классических английских шрифтов.

MODERN ENGLISH ARCHITECTURE & TRADITIONAL SCOTTISH GAME

CASLON
1734

WILLIAM
2016

GILL SANS
1928

GERBERA
2014

Логотип



Цветовая гамма

British Green
Основной акцидентный цвет

HEX 004225
RGB 0/67/37

Глянцевая бумага
Pantone 7734C
CMYK 77/0/82/65

Матовая бумага
Pantone 349U
CMYK 81/5/95/32

RAL 6005

Building 1
Дополнительный акцидентный цвет
RGB 196/134/114
CMYK 9/47/45/8
Pantone 2439C

Building 2
Дополнительный акцидентный цвет
RGB 126/127/116
CMYK 45/35/43/18
Pantone 416C

Sand
Дополнительный фоновый цвет
RGB 231/206/181
CMYK 3/15/22/0
Pantone 2309C

Black
Основной цвет типографики

White
Основной фоновый цвет

Типографика
Шрифты

William Regular & *Italic*

Акцидентный шрифт для эмоциональных заголовков,
используется как отсылка к традициям гольфа

Gerbera Light

Основной текстовый шрифт, используется
как отсылка к современной английской архитектуре

Georgia

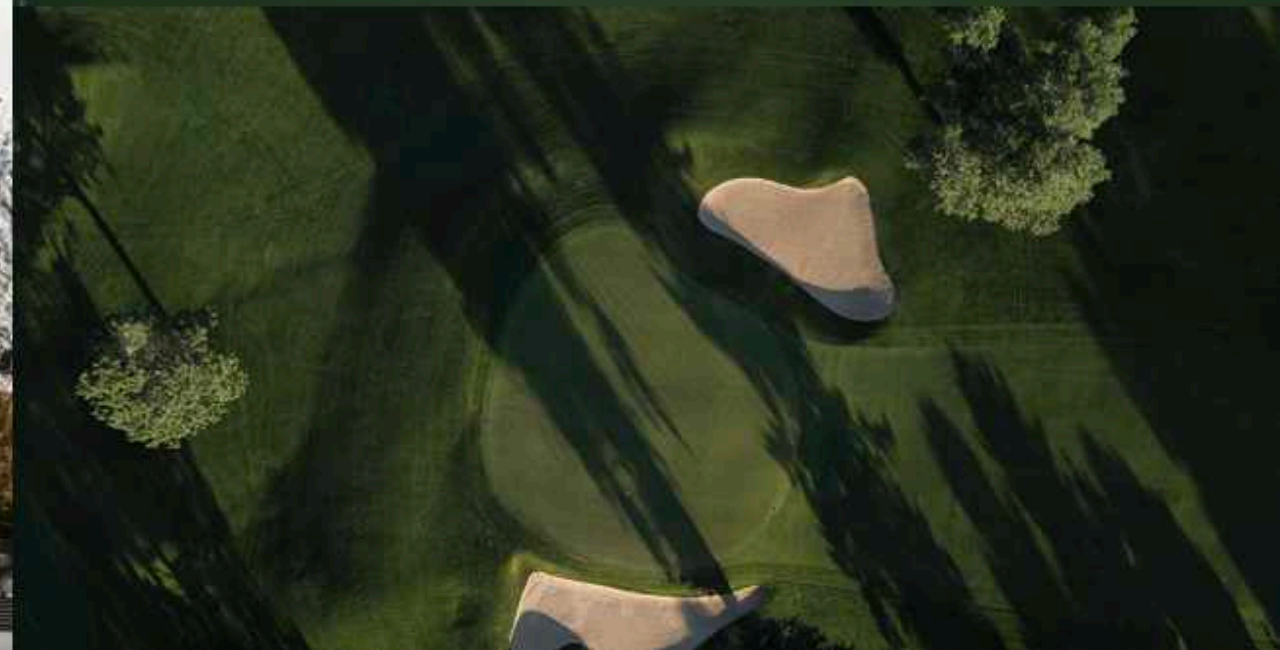
Для случаев, когда нет возможности
использовать фирменный шрифт

Gerbera Regular & **Bold**

Вспомогательные шрифты

Фотостиль

Фотостиль Woods — сдержанный и благородный, цветовая гамма натуральная без видимой цветокоррекцией. Белый цвет немного уходит в серовато-бежевый, а черный в темно-зеленый. В кадрах всегда минимум людей и объектов.











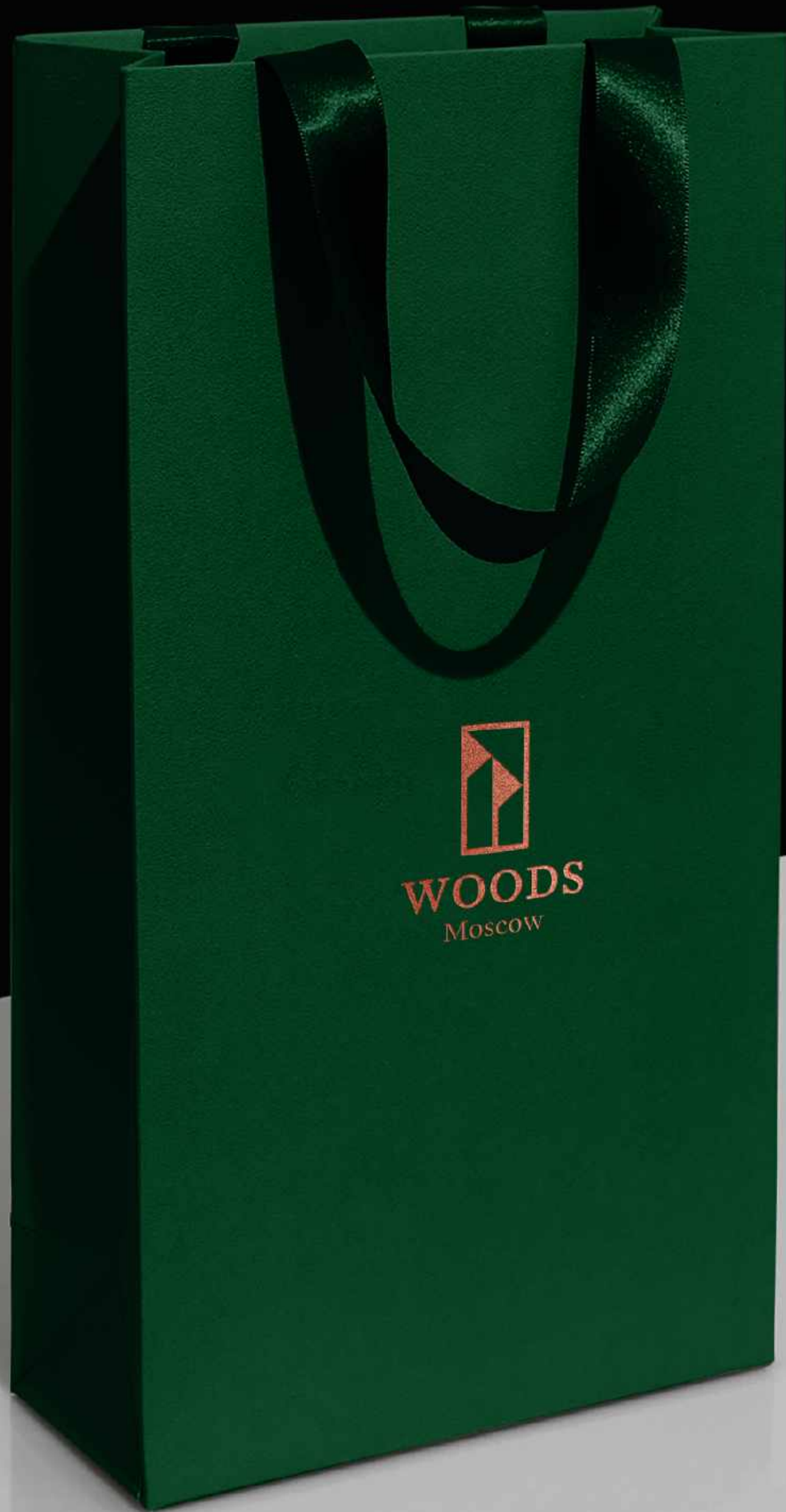







КОНСТАНТИН КОНСТАНТИНОВ
БРЕНД-МЕНЕДЖЕР

KONSTANTINOV@WOODSMOSCOW.COM
+7 495 345 5656 +7 916 546 7878
2-ОЙ МОСФИЛЬМОВСКИЙ ПЕРЕУЛОК, Д. 5
WOODSMOSCOW.COM




WOODS
Moscow



Окружение



Мосфильм

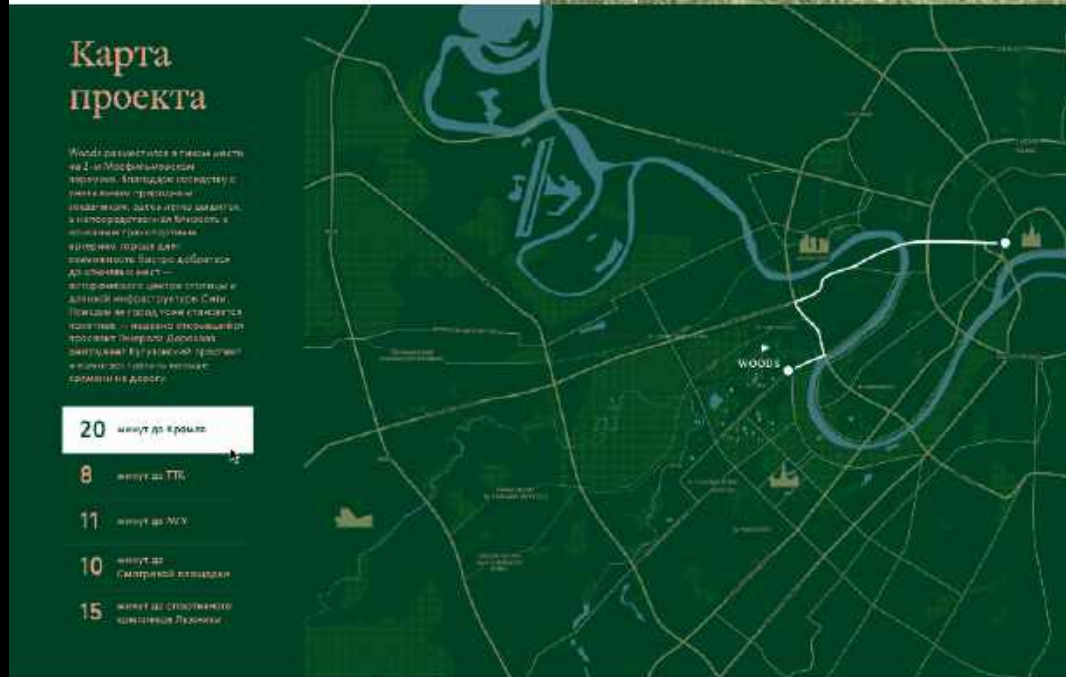


На 35 летних зеленых холмах находится величественный в своем роде комплекс: спорт-стадион, фитнес-клуб, бассейн, SPA, клуб, кафе, рестораны и магазины, уникальные объекты культуры и искусства: Московский Кремль, Мещинская церковь, обелиск Победы, мемориал «Скорбящая мать», Мемориал «Скорбящая мать», Мемориал «Скорбящая мать».



Посольские городки

На Мосфильмовской и Звенигородской улицах расположен уникальный комплекс из 18 современных жилых домов. Девятиэтажные здания имеют уникальную архитектуру, выполненную в стиле неоклассицизма. На территории комплекса расположены детские и спортивные площадки, а также объекты инфраструктуры.



Карта проекта

Woods расположена в тихой части м.п. Мосфильмовской территории. Благодаря расположению комплекса, жители имеют удобный доступ к инфраструктуре: метро, школы, детские сады, спортивные площадки, а также объекты культуры и искусства.

- 20 минут до центра
- 8 минут до ТТК
- 11 минут до ТЦ
- 10 минут до станции метро
- 15 минут до спортивного комплекса



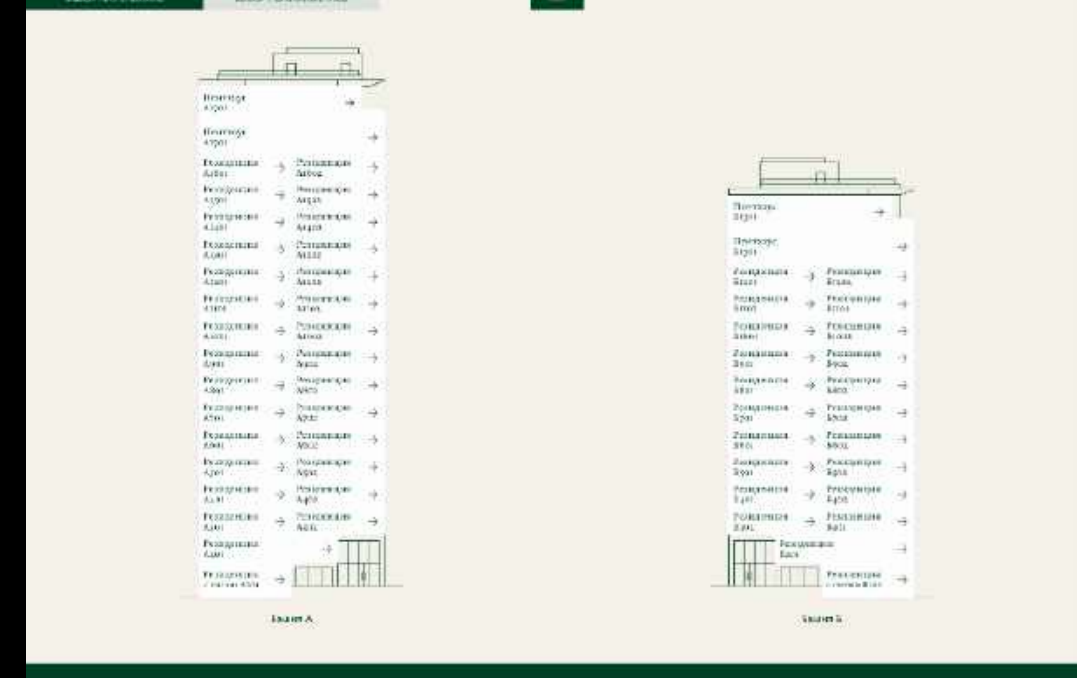
Жизнь по своим правилам

Сам в конечном итоге мы и делаем свой выбор. Поэтому в «Вудс» мы создали пространство, которое позволит вам жить по своим правилам. Это пространство, которое позволит вам жить по своим правилам. Это пространство, которое позволит вам жить по своим правилам.



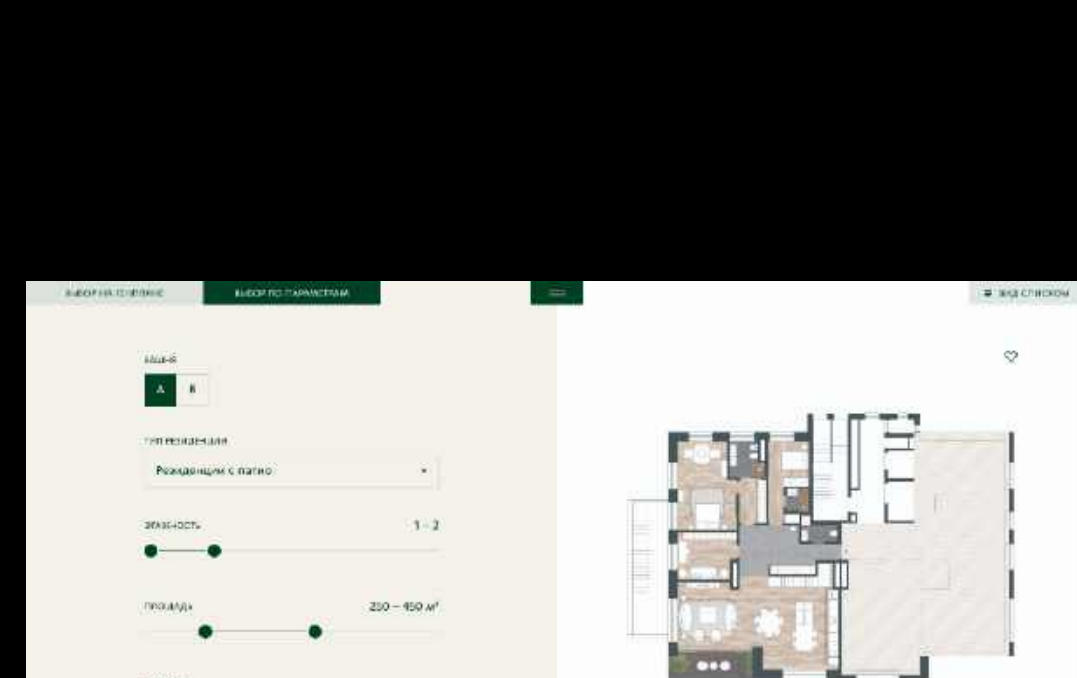
Резиденции Woods предлагают ни с чем не сравнимые виды на гольф-поле в обстановке загородного спокойствия, непривычного для Москвы

Вудс предлагает ни с чем не сравнимые виды на гольф-поле в обстановке загородного спокойствия, непривычного для Москвы.



О проекте
Резиденция
Окружение
Отделка
Галерея
Вид проекта
История
Новости
Контакты
О нас
Пасквиль

+7 495 345 5656
2-ой Мосфильмовский переулок, Д.5
Instagram
Facebook
WhatsApp
Telegram



Резиденция с патио. 001
Безни: 4
Этаж: 10
Спальни: 2
Площадь: 254 м²

Резиденция с патио. 002



Резиденция с патио

Эта резиденция предлагает отличные виды на гольф-поле в обстановке загородного спокойствия, непривычного для Москвы.

Резиденция с патио. 003

Безни: 4
Этаж: 10
Спальни: 2
Площадь: 254 м²

Instagram
Facebook
WhatsApp
Telegram



О проекте
Резиденция
Окружение
Отделка
Галерея
Вид проекта
История
Новости
Контакты
О нас
Пасквиль

+7 495 345 5656
2-ой Мосфильмовский переулок, Д.5
Instagram
Facebook
WhatsApp
Telegram



Семейная и детская инфраструктура

Семейная и детская инфраструктура. Вудс предлагает ни с чем не сравнимые виды на гольф-поле в обстановке загородного спокойствия, непривычного для Москвы.



ЗАСТРОЙЩИК — СПЕЦИАЛИЗИРОВАННЫЙ ЗАСТРОЙЩИК «АЛЬТЕРА ПАРК»
ПРОЕКТНАЯ ДЕКЛАРАЦИЯ НА САЙТЕ НАШ ДОМ.РФ

Только шелест
травы
под ногами

ЖИЗНЬ В СТИЛЕ ГОЛЬФ
НА МОСФИЛЬМЕ



WOODSMOSCOW.RU
ПРОЕКТ АВ DEVELOPMENT

JCDecaux



Игра на
своем поле



WOODS

ЖИЗНЬ В СТИЛЕ ГОЛЬФ
НА МОСФИЛЬМЕ



Игра на своем
поле



+7 495 787 66 00
WOODSMOSCOW.RU
SALES@WOODSMOSCOW.RU



Игра на своем
поле



+7 495 787 66 00
WOODSMOSCOW.RU
SALES@WOODSMOSCOW.RU






WOODS
MOSCOW



WOODS

MOSCOW



Private & green





АРХИТЕКТУРА

Архитектурные решения

Архитектурные решения Woods позволяют в полной мере прочувствовать атмосферу соседства с уникальными прилегающими территориями. Высокие потолки, панорамные окна и балкон в каждой квартире обеспечивают превосходную инсоляцию резиденций. А круговое панорамное остекление и собственные террасы пентхаусов открывают впечатляющие виды на частную территорию Московского гольф-клуба, «Мосфильм», посольский городок, Воробьевы горы и парк природного заказника «Долина реки Сетуни».

Из панорамных окон лобби открывается великолепный вид на приватный сад с декоративными клумбами и плодовыми деревьями, а сразу за садом начинается поле для гольфа

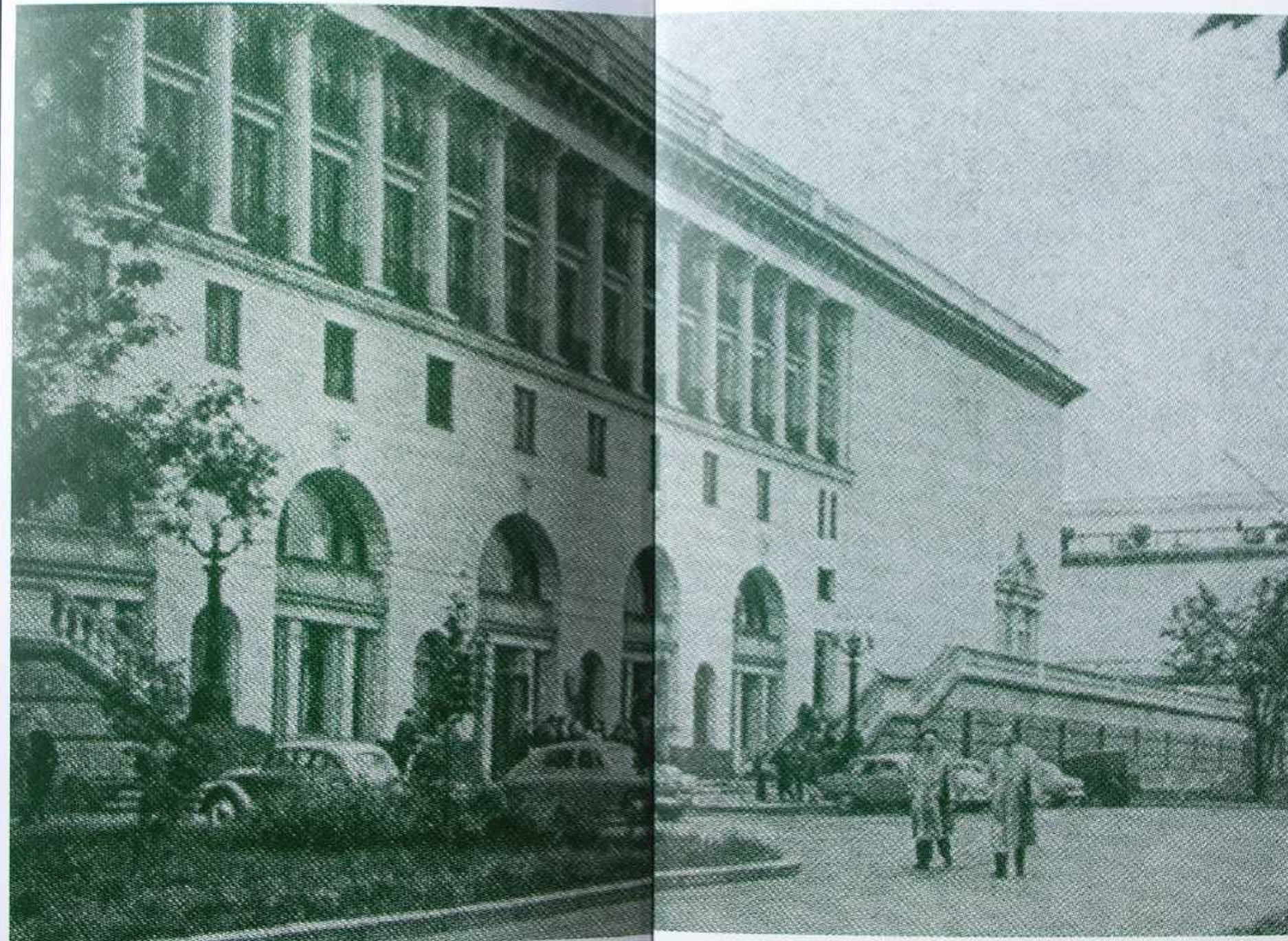
WOODS

Aidan Potter
Design Partner
John McAslan + Partners

Мосфильм

На 35 гектарах крупнейшего киноконцерна разместились 16 съемочных павильонов, тон-студия, гостиница, парк, фонтаны, каскад прудов, музей, дом костюма и реквизита, уникальная коллекция мебели и винтажных автомобилей. Незабываемое впечатление оставляет павильон с декорациями дореволюционной Москвы. В некоторых фильмах они вполне достоверно изображали Париж и Берлин.

Сегодня Мосфильм технологически преобразуется. Скоро здесь откроются 17-й павильон и новый киноконцертный комплекс, разработанный по проекту John McAslan + Partners — четыре уровня, три кинозала, ресторан, бары и многофункциональное пространство на 522 места для проведения любых мероприятий.



Посольские городки

ОБЪЕКТЫ

На Мосфильмовской и прилегающих улицах расположился малоэтажный посольский городок, состоящий из 16 дипломатических представительств. Здешний уровень безопасности — золотой эталон даже по меркам безмятежных Раменок. Ни одно из посольских зданий не повторяет соседнее, и каждое может стать городской архитектурной достопримечательностью.





Эйдан Поттер,
бюро John McAslan
+ Partners
дизайн-партнер

АРХИТЕКТУРА

Всемирную известность архитектурному бюро John McAslan + Partners принесли знаковые проекты, олицетворяющие тренды современного урбанизма — такие, как реконструкция лондонского вокзала Кингс Кросс. Новый жилой комплекс в Москве по проекту бюро получил название Woods. Это оазис спокойствия неподалеку от центра, обладающий уникальными видовыми характеристиками и расположенный в экологически благоприятной зоне по соседству с московским гольф-клубом. Резиденция премиум-класса, состоящая из двух элегантных корпусов, станет архитектурным событием целого района и символом нового качества жизни в большом городе.

Woods — знаковый проект, в котором созданы поистине исключительные условия для изысканной городской жизни

WOODS

Архитектура для игры на высоте

Многоликий расположен в зеленом окружении заповедной части Москвы. Здания находятся в стороне от Московской границы с закрытой территорией Московского гольф-клуба, что позволяет получить впечатляющие виды на квартал и в то же время чувствовать приватность и тишину.

Архитектурный силуэт резиденций напоминает о лучших образцах современной архитектуры в Лондоне. Отделка фасадов выполнена из экологически чистых материалов, а панорамные окна создают особое ощущение воздушности пространства и близости к природе.

8
9

Не виды в поле в загородной среде, непрост для Москвы

Aidan Petter
Design Partner
John McAslan - P

СПАСИБО

INFO@DUGA.AGENCY
DUGA.AGENCY

DUGA® REAL
ESTATE
BRANDING

