

STONE

| Белорусская

BY STONE HEDGE



CLASS **A**

Концепция STONE	4
Офис нового типа	6
Описание проекта	10
Преимущества STONE	12
Расположение	16
Архитектура	20
Дизайнерские лобби	28
Lounge Hall	48
Террасы	54
Паркинг	62
Офисы	66
Ритейл	72
Инженерные системы	78
Мобильное приложение	80
Безопасность	82
Ближайшее окружение	84
Управляющая компания	90
Команда	92
Характеристики проекта	94

Приоритеты концепции STONE — удобное расположение, развитая внутренняя и окружающая инфраструктура и архитектура с целым спектром атрибутов комфорта, формирующих новый класс А — стандарт бизнес-центров следующего поколения. Этому стандарту полностью соответствует STONE — воплощение глобальных тенденций в офисной жизни современной Москвы.

Концепция STONE

Проект STONE Белорусская стал флагманом в концептуальной линии офисов, где в центре внимания находится эмоциональный и физический комфорт человека — сотрудника или гостя. Создавая концепцию STONE, мы вдохновлялись лучшей мировой практикой, которую дополнили собственным многолетним опытом создания бизнес-центров высокого класса.

Приоритеты концепции STONE — удобное расположение, развитая внутренняя и окружающая инфраструктура и архитектура с целым спектром атрибутов комфорта. Среди них — много естественного света благодаря панорамному остеклению, высокие потолки и большое количество воздуха, гибкость планировочных решений, экологически чистые материалы, высокотехнологичные инженерные системы, продуманный до мелочей современный сервис.

Эти составляющие в комплексе формируют стандарт бизнес-центров следующего поколения — новый класс А.

Из таких элементов складывается современное офисное пространство STONE — воплощение глобальных тенденций в офисной жизни современной Москвы.

STONE Class A



Офис нового типа



В экономике обмена знаниями — brain shared economy — сотрудников объединяет проект.

«Офис», «рабочее место» — на наших глазах происходит качественная переоценка этих понятий. В экономике обмена знаниями — brain shared economy — сотрудников объединяет проект. Сегодня тон задают командные брейн-стормы, клиентские воркшопы и онлайн-сессии. Часть персонала, не снижая эффективности, работает удаленно, менеджеры используют гибкие графики. Принципы «с 10 до 6» и «мой стол — моя крепость» остались в прошлом.

Рядом с классическими офисными зданиями появляются бизнес-центры нового типа. Их философия, структура, архитектура и дизайн отвечают изменившимся потребностям компаний.

Наравне с классическими офисными зданиями появляются бизнес-центры нового типа, философия управления которыми, внутренняя структура, архитектура и дизайн отвечают постоянно меняющимся потребностям компаний.

Конкурентоспособный бизнес становится все более неформальным.

Концепция digital wireless позволяет оставаться в процессе и на связи, поддерживая коммуникацию с коллегами.

В современной компании сотрудник становится интеллектуальным центром, вовлекаясь в бизнес-процессы почти без ограничений. Успешные компании отказываются от идеи закрепления рабочего места: в офисе нового типа сотрудник формирует рабочее пространство под свои текущие цели и задачи в любой подходящей точке офиса. Концепция digital wireless позволяет подключаться к новым бизнес-процессам, постоянно быть на связи, ни на минуту не теряя контакт с топ-менеджментом и коллегами. Открытое рабочее пространство-трансформер гарантирует устойчивые вертикальные и горизонтальные связи в компании — цель бизнеса формирует пространство.

Компании, функционирующие в рамках brain shared economy, лидируют в глобальном контексте. В Москве их роль также становится все более заметной — именно такие компании нуждаются в рабочих пространствах нового типа. Концепция brain shared economy международного уровня нашла воплощение в бизнес-центрах, объединенных брендом STONE.

Офис нового типа





Описание проекта



Концепция нового класса А заключается в соединении целого спектра ценностей и выгод, предлагаемых арендаторам. Комплекс ключевых преимуществ STONE задает прогрессивный и продуманный во всех деталях формат совместной деятельности, востребованный современными компаниями.

1	Класс	А
2	Адрес	1-я улица Ямского Поля, вл.30
3	Ближайшее метро	Белорусская (8 минут пешком)
4	Количество этажей	16
5	Площадь здания	34 500 м ²
6	Высота здания	70 м
7	Площадь террасы сада и бара	1000 м ²
8	Высота потолков в лобби	до 5 м
9	Паркинг	2-уровневый подземный на 171 м/м

1 Центральное расположение
в Белорусском деловом
районе

2 Актуальная архитектура
в современной стилистике

3 Дизайнерские лобби

4 Ритейл с потолками до 8
метров и витринным
остеклением

5 Две просторные террасы,
образующие рекреационное
пространство

Преимущества

Близость к метро и транспортным артериям, актуальный архитектурный стиль, современный дизайн мест общего пользования, функциональные планировки ритейла и бизнес-уровней, возможность проведения совместных креативных сессий, брейн-стормов и «моментальной рекреации», мобильное приложение с развитым функционалом от управляющей компании – новый класс А отличает целый спектр этих и других преимуществ, реализованных в одном и том же месте.

6 Современный функциональный дизайн мест общего пользования

7 Гибкие планировочные решения

8 Высокотехнологичные энергосберегающие инженерные системы

9 Эффективный сервис управляющей компании

10 Репутация девелопера, подтвержденная знаковыми проектами



Расположение

Белорусский деловой район — один из главных деловых, культурных и гастрономических центров. Пространство Белорусского района объединяет Тверскую, три московских кольца и крупнейший международный аэропорт, связывая Москву с остальным миром.

STONE находится в пешей доступности от четырех станций метро, ближайшая из которых «Белорусская». Дорога от метро до офиса составляет примерно 8 минут. Утром за это время можно настроиться на работу, а вечером — отвлечься от нее. Совсем рядом находится «Белая площадь», за которой начинается знаменитая Тверская — главная улица города.

стр 16-19
Автор фотографии:
Анна Марченкова / The Village.

«Белая площадь», где располагаются офисы Pricewaterhouse Coopers, McKinsey, Deloitte и BNP Paribas, стала для Москвы чем-то гораздо большим, чем площадь с бизнес-центрами высокого класса. Сегодня это культовое место, которое можно сравнить с Потсдамской площадью в Берлине. Из центра деловой активности оно превратилось в место неформальных встреч и городского отдыха, где говорят на всех языках, а рестораны предлагают кухню любых уголков мира.



Расположение



Транспортная доступность

STONE Белорусская отличается удобным расположением — рядом с Ленинградским проспектом с простым выездом к центру, на север и ТТК и в пешей доступности от четырех станций метро. Добраться отсюда в любую точку Москвы легко и просто.

Автомобиль	От STONE Белорусская до Ленинградского проспекта всего 500 метров по 1-й улице Ямского Поля с простым выездом в центр и область. Для движения в область нужно повернуть направо — три минуты до ТТК и полчаса до Шереметьево. Чтобы попасть в центр, нужно выполнить простой разворот под мостом. Десять минут, и вы на Манежной площади.
------------	---

Аэроэкспресс	Пешком вы дойдете до: Белорусского вокзала, 2 минуты на приобретение билета, 35 минут в комфортабельном экспрессе до Шереметьево — и вы на паспортном контроле.
--------------	---

До других московских аэропортов:	до Внуково — 40 минут; до Домодедово — 60 минут.
----------------------------------	---

Метро	STONE находится в окружении четырех станций метро, что гарантирует свободный доступ к любой точке города даже при 10-балльных пробках. Пешком вы дойдете м. «Белорусская-кольцевая» — 8 мин; м. «Белорусская-радиальная» — 10 мин; м. «Савеловская» — 12 минут; м. «Менделеевская» — 12 минут.
-------	---

Скоро	В 2023 году Солнцевская линия метро соединит станцию «Савеловская» Большого кольца и аэропорт Внуково.
-------	--

Расположение



35 минут Шереметьево
 40 минут Внуково
 60 минут Домодедово



STONE | Белорусская

САЛОН КРАСОТЫ

КАФЕ

РЕСТОРАН

Прямые линии, чистые геометрические формы, легкость, светлые тона, натуральные материалы отделки, широкие открытые пространства — современный интернациональный стиль лучше всего подходит для реорганизации и оздоровления социального пространства.



STONE спроектирован в современной стилистике, которой присущи элегантная строгость линий и сдержанность цветовой гаммы. Фасады выполнены из премиального облицовочного материала — юрского мрамора, способного сохранять первоклассный внешний вид на протяжении десятилетий. Остекление офисов — панорамное с сокращением межконных простенков по мере подъема на верхние этажи. Благодаря этому с каждым этажом расширяется обзор и увеличивается количество естественного света, что позитивно сказывается на атмосфере в офисе.

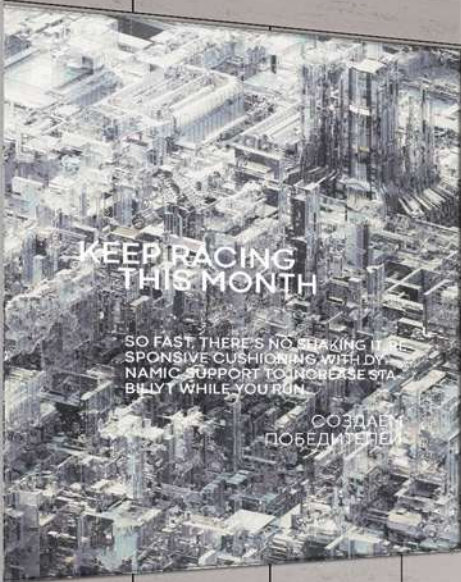




Архитектура



Сплошное остекление торговых помещений способствует привлечению клиентов для собственников и арендаторов. Козырьки входных дверей в помещения — стеклянные в составе витражных конструкций. Натуральные отделочные материалы, естественность и функциональность — такие здания формируют современный облик деловых кварталов крупных европейских столиц.



KEEP RACING THIS MONTH

SO FAST, THERE'S NO BREAKING UP. RESPONSIVE CUSHIONING WITH DYNAMIC SUPPORT TO INCREASE STABILITY WHILE YOU RUN.

СОЗДАЕТ ПОБЕДИТЕЛЕЙ







Дизайнерские лобби



Места общего пользования, соединяющие функциональность пространства и дизайн, стали ключевой особенностью нового класса А в бизнес-центрах STONE. Два лобби в STONE Белорусская позволяют гибко организовать потоки сотрудников и посетителей, прибывающих в бизнес-центр разными маршрутами и с различными целями — пешком и на автомобиле, в офис или ритейл.

Для лобби STONE характерны высокие потолки — 5 метров в лобби 1 и 3,5 — в лобби 2. Увеличенная высота потолков в сочетании с панорамным остеклением повышает уровень естественного освещения и создает благоприятное ощущение достаточного количества воздуха.

В каждом лобби есть стойка ресепшен. Кроме того, для удобства арендаторов и гостей рядом с ресепшен находится стойка самостоятельной регистрации и выдачи пропусков.

Архитектурное решение и дизайн обоих лобби STONE, натуральные материалы отделки и продуманный до мелочей сервис формируют безупречный имидж вашей компании еще до того, как посетитель поднялся к вам в офис.



Дизайнерские лобби



Любое помещение бизнес-центра, включая лобби и два этажа паркинга, обеспечивает качественное покрытие сетями сотовой связи. Дизайнерские малые архитектурные формы создают дружелюбную креативную атмосферу в зоне ожидания. Беспроводные зарядные станции в МАФах дают возможность подзарядить мобильные устройства.

В обоих лобби (а также на террасах и в торговой галерее) реализовано управление освещением и фоновой музыкой по предустановленному сценарию в зависимости от времени суток. Параметры систем вентиляции, кондиционирования и отопления лобби и торговых галерей регулируются с мобильного устройства.

Установленные в лобби интерактивные touch-панели делают навигацию по зданию удобной и приятной. В центральном и дополнительном лобби установлены машины для чистки обуви CleanBoot, предусмотрены ячейки для корреспонденции, находятся корзины для хранения либо упаковки зонтов.

RANT GARDEN

/ STAIRS

VATOR

GINGER / SMART





LOUNGE TERRACE

LOUNGE TERRACE

Лобби А

Площадь
Высота потолков

140 м²
до 5 м



Дизайнерские лобби



Много света и воздуха — основополагающая характеристика лобби STONE. Высокие потолки и панорамные окна в пол создают ощущение атмосферной легкости, а вход на одном уровне с тротуаром порождает чувство безграничного пространства, в котором лобби и окружение незаметно перетекают друг в друга.

В рамках минималистической и актуальной концепции STONE для оформления стен центрального лобби мы выбрали картины, стилизованные под абстрактное искусство, а для люстр в качестве образца взяли кинетические скульптуры, «мобили» Александра Колдера, приводимые в движение воздушными потоками и электричеством.

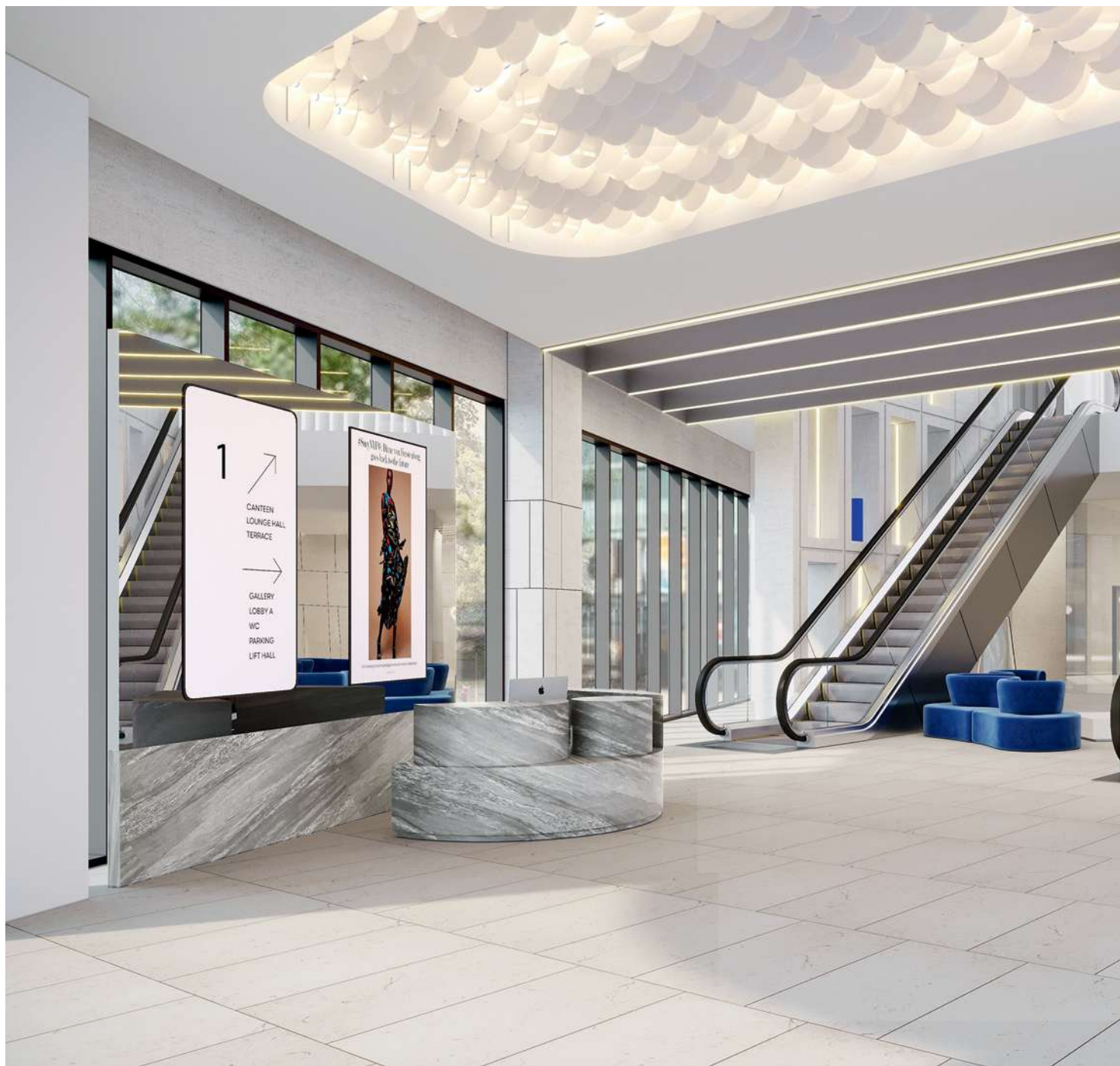
В центральном лобби располагаются стойка ресепшен и комфортабельные места ожидания, в том числе — отдельные пространства для VIP-клиентов, где четко соблюдается принцип privacy. Отсюда эскалаторы ведут в торговую галерею STONE. Кроме того, здесь находится автоматическая стойка регистрации посетителей, зарядные устройства для телефона, машина для чистки обуви и место для зонтиков — стандартные, казалось бы, атрибуты современного офисного пространства в Лондоне или Сингапуре, совсем недавно бывшие в диковинку в деловой среде Москвы, и вот сегодня они стали привычными маркерами концепции STONE Белорусская.

Центральное лобби предназначено для посетителей и сотрудников, прибывающих пешком по 1-й улице Ямского Поля со стороны станций метро «Белорусская» и «Савеловская» или приезжающих на автомобиле. Гости могут попасть в него из гостевого паркинга.

Лобби В

Площадь
Высота потолков

231 м²
до 3,5 м



Дизайнерские лобби



Второе офисное лобби находится в непосредственной близости к пешеходному переходу. Два лобби STONE объединяются общим минималистическим дизайном, характерными для которого стали свет, воздух, прозрачность, натуральность отделки и чистота. Второе лобби предназначено для посетителей и сотрудников, привыкших заходить в здание со стороны Бутырской улицы, от станций метро «Белорусская», «Новослободская» и по 1-й улице Ямского Поля со стороны станции метро «Савеловская». Отсюда можно перейти в магазины галереи STONE и торговые помещения первого этажа.

Во втором лобби располагаются стойка ресепшен, места ожидания для посетителей, курьеров и водителей. Здесь же находится автоматическая стойка регистрации посетителей, зарядные устройства для телефона, машина для чистки обуви и места для зонтиков.

Alexander Calder



Дизайнерские лобби

Rouge Triomphant (Triumphant Red),
1959-1965



Работам знаменитого художника и скульптора Александра Колдера присуща непревзойденная легкость и даже воздушность. Все дело в материале — Колдер широко использовал проволоку. Его тонко сбалансированные композиции создавали впечатление неустойчивого равновесия, готового в любой момент перейти в движение. Колдер был блестящим инженером и некоторые работы снабжал электроприводом. Движущиеся «мобили» художника стали украшением многих модернистских интерьеров.

Его светильники отличает прагматичная элегантность и фирменная воздушность. Проектируя освещение мест общего пользования, создатели интерьеров STONE вдохновлялись дизайном Колдера. Его идеи отвечают характеру прогрессивного высокотехнологичного бизнеса — ключевого потребителя нового класса А. Легкость, обилие воздуха и практичная элегантность — вот кредо STONE, объединяющее наш подход к проектированию и принципы дизайна художника и скульптора Александра Колдера.

стр 40-43
Автор фотографий:
Auction Christie's

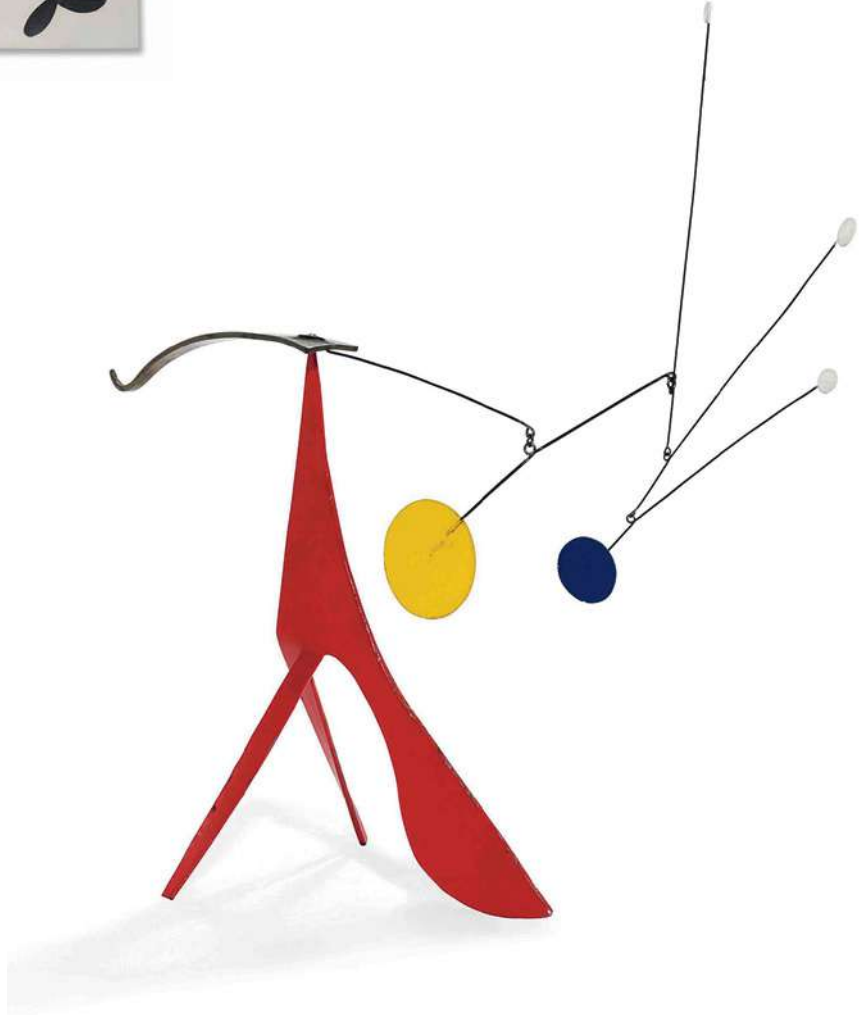
Alexander Calder



2

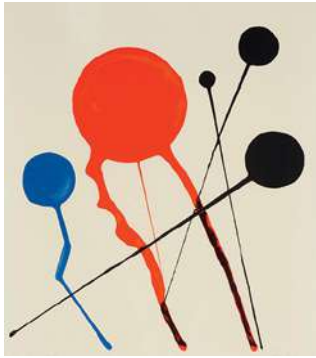


1



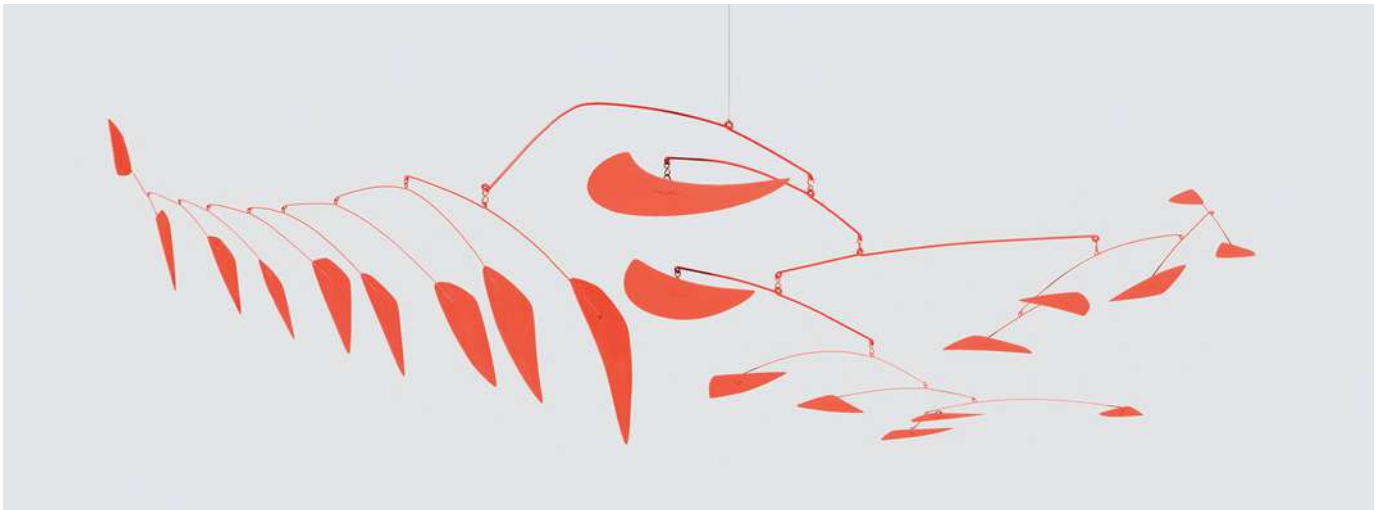
3

- 1. Sans titre
- 2. Untitled
- 3. Two Legs and a Belly



4

- 4. Comètes
- 5. Untitled
- 6. Kites
- 7. Triumphant Red



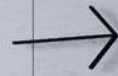
5



6



7



LOBBY B
GALLERY
LIFT HALL
ESCALATOR
WC
TERRACE
LOUNGE HALL

1





Лифты

Лифты в бизнес-центре

Количество лифтов	8
Фирма-производитель	Schindler
Грузоподъемность лифта	1600 кг
Время ожидания	до 30 секунд
Технология	PORT

Лифты в паркинге

Количество лифтов	2
Фирма-производитель	Schindler
Грузоподъемность лифта	630 кг



Дизайнерские лобби

В главном лифтовом холле расположена группа из 8 лифтов Schindler грузоподъемностью по 1600 кг. Время ожидания лифта — менее 30 секунд. В расположенном отдельно лифтовом холле в паркинг предусмотрены 2 лифта Schindler грузоподъемностью по 630 кг.

Лифты и турникеты управляются по уникальной технологии PORT. Система распределяет поток пассажиров в соответствии с их персональными данными и индивидуальными предпочтениями. Эти данные PORT считывает с идентификационной карты, приложенной к терминалу, и направляет пассажира в лифт, идущий на нужный этаж.

Система запоминает индивидуальные настройки, облегчая передвижение людям с ограниченными возможностями. При считывании карты такого пассажира система обеспечит увеличенное время на посадку и закрытие дверей, а также дополнительное место в кабине.

Технология PORT значительно повышает производительность лифтов и качество управления пассажиропотоком. Кроме того, она обеспечивает комплексный контроль доступа в здание.

Из дополнительного лобби на второй уровень торговой галереи ведут два эскалатора Schindler. Благодаря системе привода ECO с тремя режимами работы они обеспечивают повышенную производительность и сниженное энергопотребление.







→
LOBBY B
GALLERY
LIFT HALL

Этаж 1
Торговая галерея

Здесь расположены торговая галерея со входом с улицы и два ресторана, где можно организовать деловую встречу в непринужденной обстановке или провести неформальную дружескую вечеринку. В помещения галереи есть прямой доступ из лобби.



Ключевые параметры:

Общая площадь торговых помещений	1420 м ²
Общая площадь инфраструктурных помещений	160 м ²

Этаж 2
Пространство для
отдыха и работы

На втором этаже расположены столовая-кантина, кофейня, фруктовый бар и небольшое кафе, имеющие выход на Roof Top Bar. В холле сотрудники и гости могут провести короткое совещание, выпить кофе или сделать небольшую рабочую паузу. Общая площадь помещений инфраструктуры на первом и втором этажах составляет 2 640 м².



Ключевые помещения:

Столовая с выходом на Roof Top Bar	550 м ²
Кофейни и кафе с выходом на Roof Top Bar	150 м ²
Торговые помещения общего назначения	360 м ²

Делая ставку на креативность, компании нового типа соединяют рабочее и рекреационное пространства. Глубокому погружению в рабочие процессы требуется быстрая смена ритма. «Места моментальной смены обстановки» становятся главным признаком нового офиса.

В концепции STONE современные офисы органично дополняются большим и разнообразным пространством рекреации — Lounge Hall. Продуктивное творчество нуждается в переключении, и Lounge Hall с современной торговой галереей, кофейнями, барами и ресторанами с выходом на террасу, уютными местами для встреч с партнерами или уединения дает такую возможность.

Лучший способ быстро сменить обстановку, точка неформальной встречи единомышленников, образовательная площадка, место уединенных размышлений под открытым небом — просторная терраса STONE гибко форматирует свое пространство под самые разнообразные потребности.

Архаичные урбанистические представления о роскоши всегда относили террасу к одному из недостижимых атрибутов жилья уровня люкс. Место отдыха в доме, но под открытым небом — все еще редкость в Москве, даже для жилья премиального уровня. А для офиса терраса — вообще уникальное предложение.

В STONE Белорусская есть целых две благоустроенных террасы площадью 1000 квадратных метров: Roof Top Garden* и Roof Top Bar*, где создано идеальное рекреационное пространство. Летние столики ресторана, презентации и фуршеты на воздухе и скамьи для беседы под открытым небом — здесь легко переключиться с рабочего ритма на собственный. Довольно неожиданное предложение, «предложение мечты», удовлетворяющее запросам поколения милениалов Y и Z.



КАФЕ

КАФЕ

РЕСТОРАН

КНИГИ

МАГАЗИН

БУТИК

РЕСТОРАН



КАФЕ

STONE | Белорусская

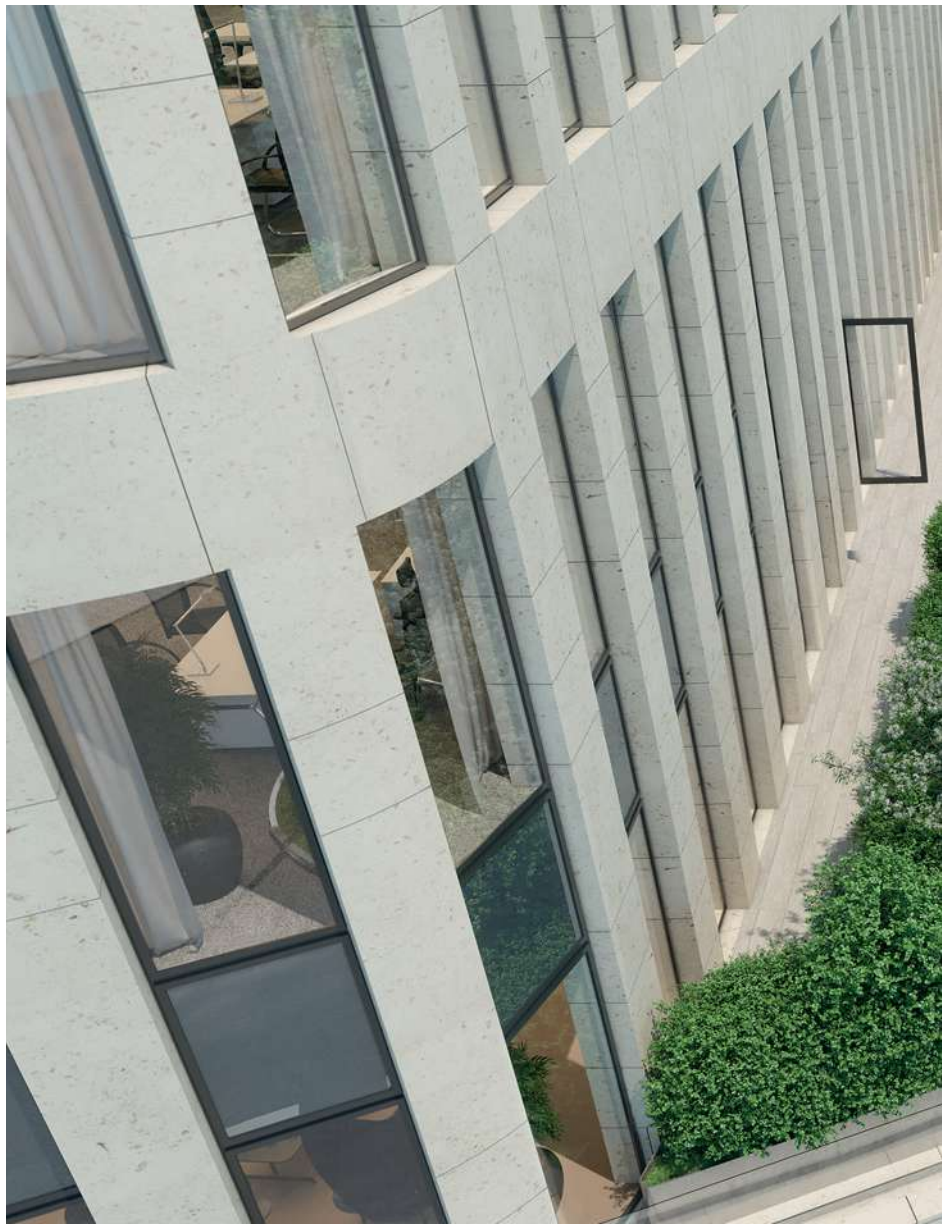
САЛОН КРАСОТЫ

САЛОН КРАСОТЫ

РЕСТОРАН

PARKING

Roof Top Garden



Площадь
Время работы

500 м²
с апреля по ноябрь



Название Roof Top Garden переводится как «сад на крыше» — уютное зеленое пространство на кровле второго этажа, открытое для сотрудников и гостей. Отличительной особенностью и «магнитом» террасы станет сад, открытый в теплое время года — с апреля по ноябрь.

Место идеально подходит для того, чтобы сбросить рабочее напряжение и перейти в режим медитативного расслабления.

Терраса Roof Top Garden хорошо подходит для проведения образовательных мероприятий или бизнес-презентаций, куда вы сможете пригласить коллег и клиентов. Вместимость — до 50 человек. Событие легко бронируется в мобильном приложении, а всю необходимую подготовку можно провести при поддержке управляющей компании.

Roof Top Bar

Площадь
Время работы

500 м²
с апреля по ноябрь



Террасы

56



Roof Top Bar или «бар на крыше» — эта терраса станет любимым местом проведения мероприятий на свежем воздухе. Если Roof Top Garden создан для уединения или неспешных переговоров, то Roof Top Bar выберут те, кому по душе неформальный стиль коммуникации.

У Roof Top Bar есть все атрибуты бара на крыше, который можно встретить в дорогом отеле и где по вечерам собираются гости, чтобы провести время в обстановке дружеского общения. Здесь есть летнее кафе с верандой, барная стойка с прохладительными напитками, а главное — сервис, соответствующий статусу резидентов STONE. В свободное от мероприятий время терраса с баром будет точкой притяжения сотрудников, предпочитающих свободный стиль ведения встреч и переговоров.







PARKING









В подземной части STONE Белорусская расположен двухуровневый паркинг, рассчитанный на 171 машино-место. Въезд и выезд осуществляется через шлагбаумы, оборудованные считывателями государственных номеров, мобильными модулями Bluetooth, ридерами магнитных карт и системой Intercom для двухсторонней связи с диспетчерской.

Интеллектуальная система навигации паркинга помогает быстро найти нужное машино-место. Путь следования автомобиля подсвечивается, экономя энергоресурсы на освещение всего паркинга. Часть паркинга (16 машино-мест) отдана под электромобили — здесь предусмотрена возможность установки зарядных станций.

Гостевая часть оборудована световой индикацией свободных мест.



Подземный паркинг

Количество уровней	2
Количество машино-мест	171
Коэффициент паркинга	1:120
Площадь	8 630 м ²
Дополнительно	Зарядки для электромобилей Интеллектуальная система навигации





Организации офиса в концепции STONE отводится центральное место, поскольку именно здесь ваши сотрудники будут проводить максимум времени. Высокие потолки, отличная инсоляция и гибкие планировочные решения — обязательные атрибуты любого офиса STONE.

Офисы в STONE Белорусская отвечают всем требованиям класса А; это деловое пространство с разнообразными вариантами планировок и функциональным дизайном. Во всех офисах высота потолков составляет 3,65 метра, отделка — Shell&Core.



Высота потолков	3,65 м
Отделка	Shell&Core
Остекление	Панорамное
Количество окон на этаже	98
Алюминиевый профиль	Schüco
Стекла	Энергосберегающие Guardian



Окна бизнес-центра STONE обеспечивают оптимальный уровень инсоляции. Оконные проемы начинаются от уровня пола, ширина растет по мере увеличения высоты этажа. Каждый этаж насчитывает 98 окон высотой 2,7 метра, расположенных равномерно по периметру.

Окна выполнены из теплого алюминиевого профиля компании Schüco. В составе стеклопакета используется архитектурное энергосберегающее стекло Guardian, имеющее однородный цвет и предназначенное для сложных климатических условий. Уникальные свойства этого всепогодного стекла помогают сохранить в здании тепло в зимнее время и прохладу — в летнее, снижая энергозатраты в течение всего года.

Часть окон имеет функцию открывания и проветривания по запатентованной технологии Schüco — с вертикальной осью перемещения стеклопакета. Инновационная конструкция оконных профилей обеспечивает удобное управление с помощью запираемой ручки, в частности — отсоединение в положение очистки на 180° без трудоемкой разблокировки. Окна в концепции STONE представляют собой новое комплексное технологическое решение, направленное на обеспечение максимального комфорта пользователей.

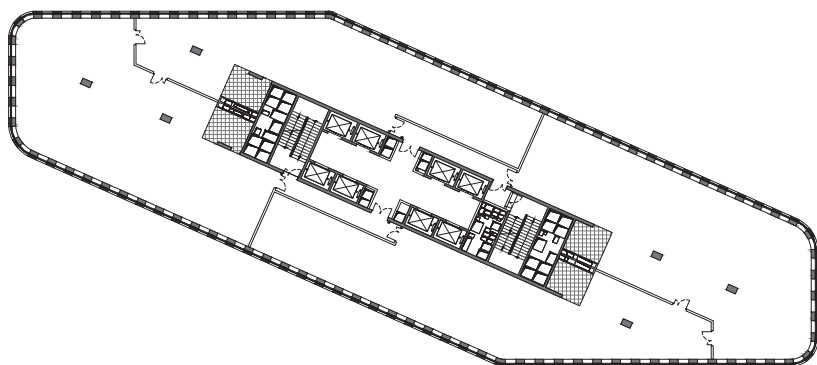
На каждом этаже есть две «мокрые зоны» и один лифт. Дизайнерская отделка лифтового холла соответствует дизайн-концепции бизнес-центра.





Варианты планировок

Вариант 1
четверть этажа

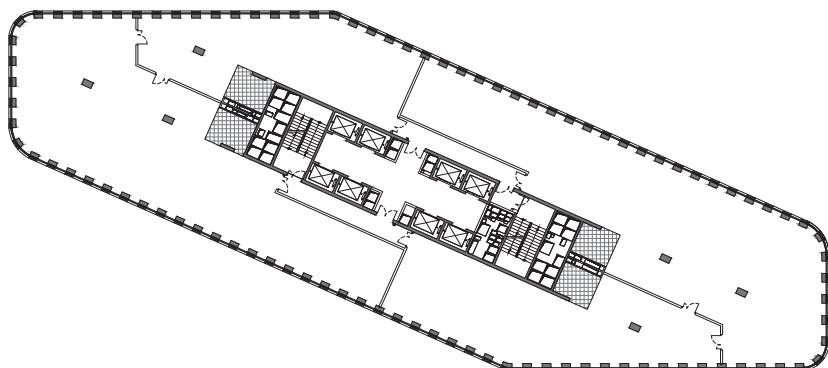


Планировки с разбивкой на четыре офиса

Этажи бизнес-центра: 3
5
9

Площади офисов: 300 м²
350 м²
380 м²

Вариант 2
четверть этажа



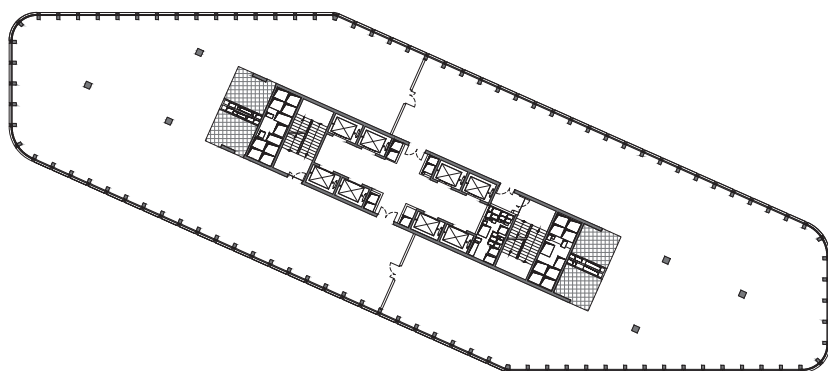
Планировки с разбивкой на четыре офиса

Этажи бизнес-центра: 4
10

Площади офисов: 210 м²
260 м²
440 м²
470 м²

Вариант 1
половина этажа

Планировки с разбивкой на по-
ловину этажа

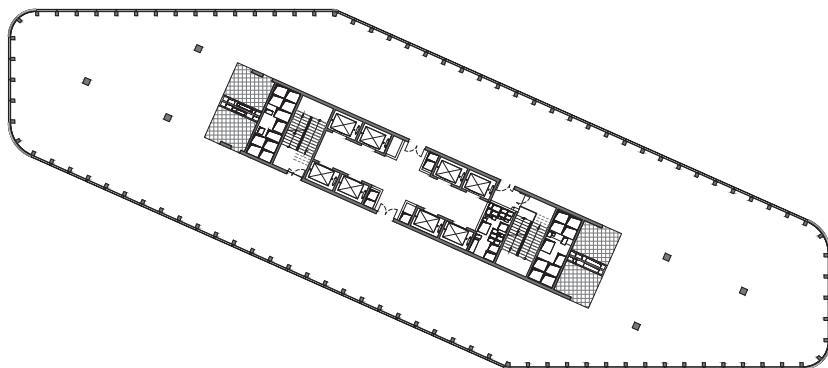


Этажи бизнес-центра: 11-15

Площади офисов: 690 м²
770 м²

Вариант 2
этаж полностью

Этаж полностью имеет свои преимущес-
тва: вы сможете распланировать
пространство и обустроить общие
зоны по своему вкусу.



Доступные этажи: 3-15

Площади офиса: 1520 м²



Ритейл STONE Белорусская на первом уровне с потолками до 8 метров, центральным кондиционированием, витринным остеклением, вывесками и входами с улицы рассчитан на арендаторов (2000 сотрудников) и жителей близлежащих жилых кварталов. Рядом с бизнес-центром в ближайшие годы появятся комплекс апартментов «Правда» (900 жителей), жилой комплекс I'm Tverskaya (600 жителей) и два современных многоэтажных дома SoHo + NoHo (600 жителей).

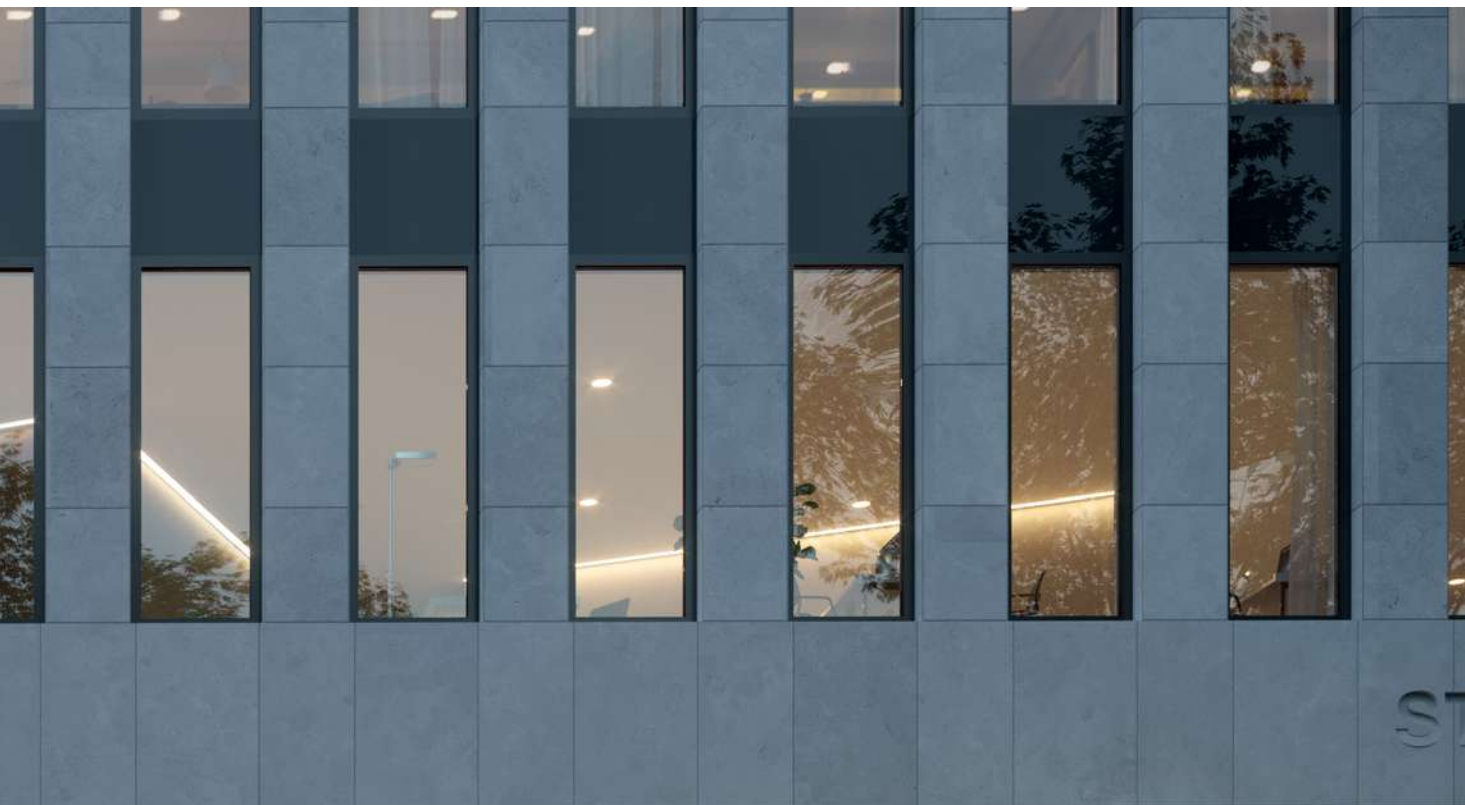
Новые жилые комплексы вместе с кварталом Art Residence и бизнес-центрами на улице Правды и 5-й улице Ямского Поля сформируют постоянный поток платежеспособных покупателей, приносящих собственникам стабильный доход. Кроме того, рядом со STONE расположен единственный переход через железнодорожные пути, который приведет дополнительных покупателей.

Предлагая устойчивую прибыль, STONE позволяет оптимизировать расходы — минимальная площадь лота на первом уровне составляет всего тридцать квадратных метров.



Высота потолков — до 8 м
Витрины
Вывеска на фасаде
Отдельный вход с улицы





ΚΑΦΕ



STONE | БЕЛОРУССКАЯ

БАНК

КАФЕ

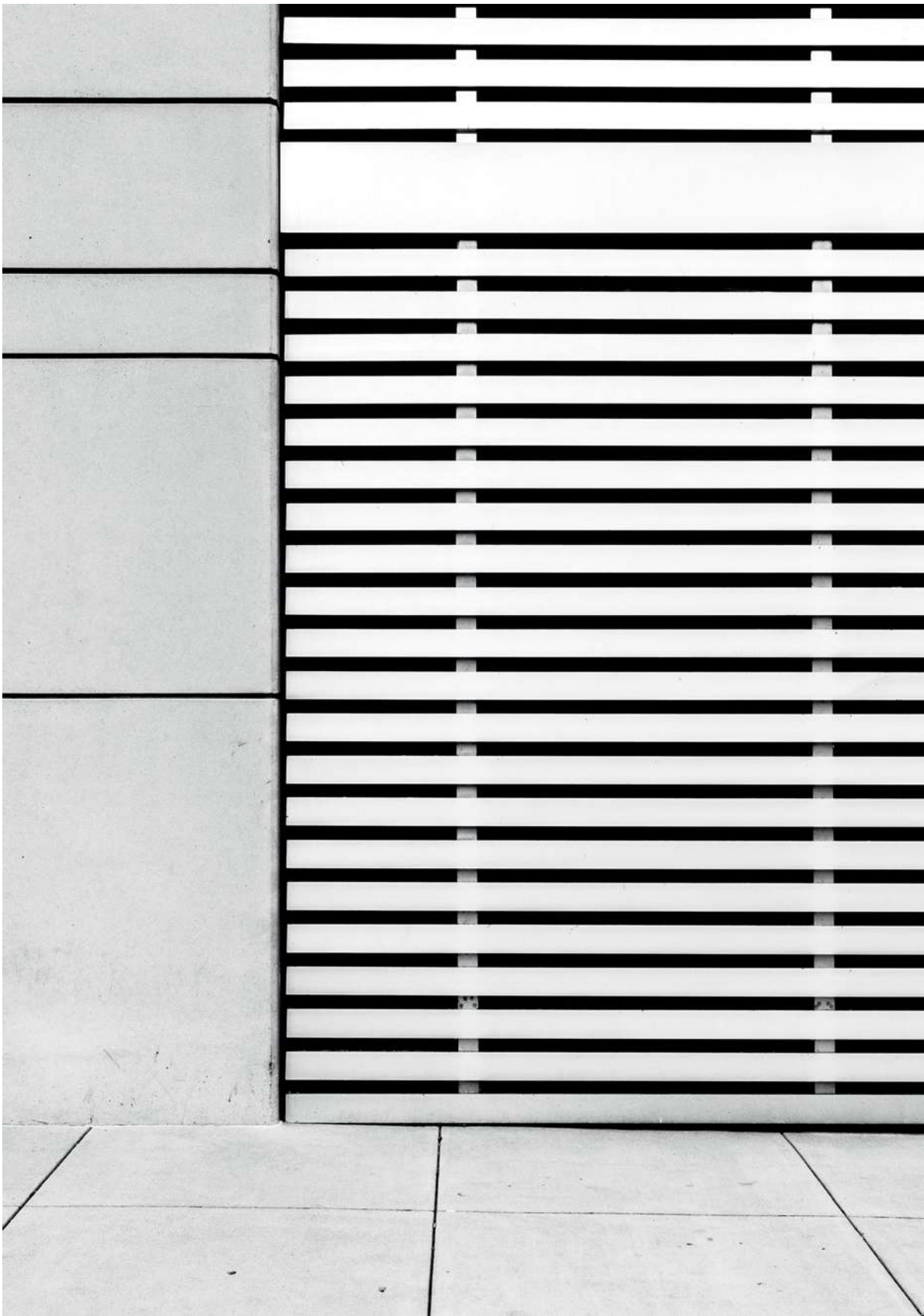
A dark blue directional sign with a floor plan at the top. Below the floor plan, the word "STONE" is written in white. Underneath, there are four items, each with a white icon and a white arrow pointing right:

- A white "P" in a square icon, followed by a right-pointing arrow.
- The word "OSTRO" in white, followed by a right-pointing arrow.
- The words "COFFEE TOUR" in white, followed by a right-pointing arrow.
- The word "ЛОББИ" in white, followed by an upward-pointing arrow.

РЕСТОРАН

САЛОН КРАСО





Инженерные системы

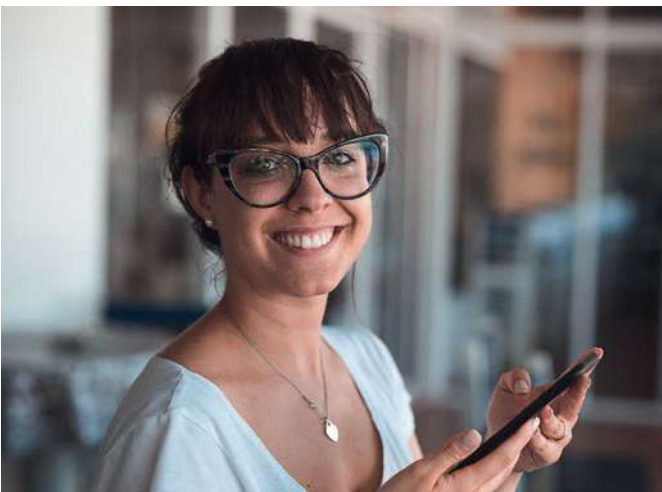
Современные высокотехнологичные системы отопления, вентиляции, холодоснабжения и безопасности соединяют сразу несколько характеристик, присущих новому классу А. Среди них — повышенное энергосбережение, экологичность и качественно новая степень управляемости через беспроводные сети и мобильное приложение.

Система отопления	Полезные площади отапливаются конвекторами, встроенными в конструкцию фальшпола. В сочетании с системами вентиляции и кондиционирования, система отопления обеспечивает стабильную температуру в офисах в пределах $\pm 1-2$ градуса в течение года.
-------------------	--

Система кондиционирования	Центральная VRF-система 1. Круглогодичная система кондиционирования 2. Высокая энергоэффективность 3. Точное поддержание заданной пользователем температуры 4. Высокая надежность, ротация компрессоров и несколько систем на большой площади
---------------------------	---

Система холодоснабжения	Помещения арендаторов и места общего пользования STONE Белорусская оснащены эффективной и гибкой системой холодоснабжения, применяемой в зависимости от погодных условий. В зимнее время система используется на 30% от номинальной мощности.
-------------------------	---

Прочее	Все общественные пространства, включая лобби и террасы, объединены Wi-Fi-сетью. Доступ в здание осуществляется по индивидуальным магнитным картам, а в паркинг — по магнитной карточке или посредством системы автоматического распознавания номеров.
--------	---

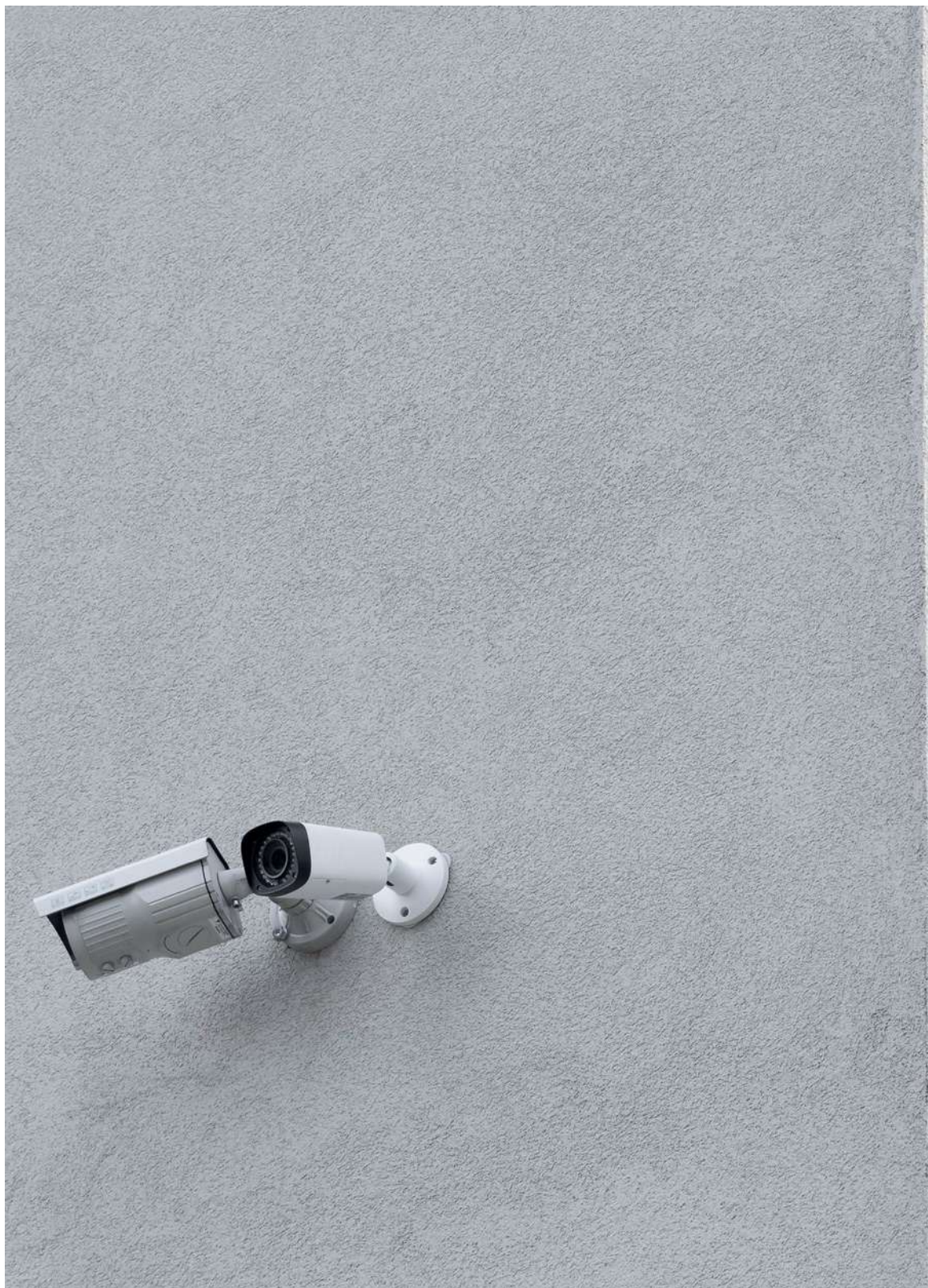


Мобильное приложение

Концепция STONE предусматривает использование современных технологий, связывающих бизнес-центр и собственников на основе коммуникационной платформы с интуитивно понятным интерфейсом. Мобильное приложение STONE позволит превратить взаимодействие между собственниками и управляющей компанией STONE в комфортный процесс.

Через мобильное приложение STONE HEDGE App сотрудники и собственники смогут: заказать пропуск; зарезервировать место на гостевой парковке или участие в лектории; забронировать зарядную станцию для электрокара; проконтролировать коммунальные расходы; разместить рекламу; узнать новости застройщика и управляющей компании; зайти в локальный чат; заказать и оплатить услуги — и многое другое.

Качественная связь в рамках концепции STONE имеет ключевое значение. Сети связи обеспечивают высокоскоростную передачу данных, гарантируя необходимое качество сигнала во всех помещениях бизнес-центра, включая лифты и паркинг. Провайдерами на территории STONE Белорусская станут как минимум две лидирующие телекоммуникационные компании.





Безопасность в бизнес-центре и по периметру контролируется камерами видеонаблюдения, расположенными во всех входных группах, по периметру здания, в паркинге, местах общего пользования и лифтах. Сигнал с камер поступает на пульт наблюдения управляющей компании. Высокий уровень безопасности обеспечивается режимом круглосуточной охраны и системой бесконтактных или контактных электронных пропусков, считывающих идентификационные данные и фиксирующих доступ в наземную часть или паркинг. Система контроля управления доступом (СКУД) интегрирована с видеонаблюдением и инженерными системами здания.

Высокий уровень пожарной безопасности гарантирует система дымо- и температурных датчиков, сигналы с которых поступают на пульт оперативного реагирования пожарной охраны, включают режим автоматического пожаротушения и активизируют систему подпора воздуха на путях эвакуации.

Белорусский деловой район — это Москва космополитичная. Здесь смешиваются языки и традиции, формируя современную, легкую и открытую культуру-фьюжн. Ее кредо — разнообразие. Здесь гармонично уживаются самые разнообразные вкусы, тренды и стилистические находки. В одном месте сосуществуют демократичные кофейни и дорогие рестораны, модные барбершопы и центры йоги, бары с экзотическими коктейльными картами и традиционные салоны красоты. Здесь можно отведать устриц и попробовать оранжевого вина, заказать мусаку или суп фо, взять уроки аргентинского танго или записаться на мастер-класс шаолиньского монаха. Или просто прогуляться по прилегающим улицам, чувствуя себя в увлекательном путешествии по всему миру.

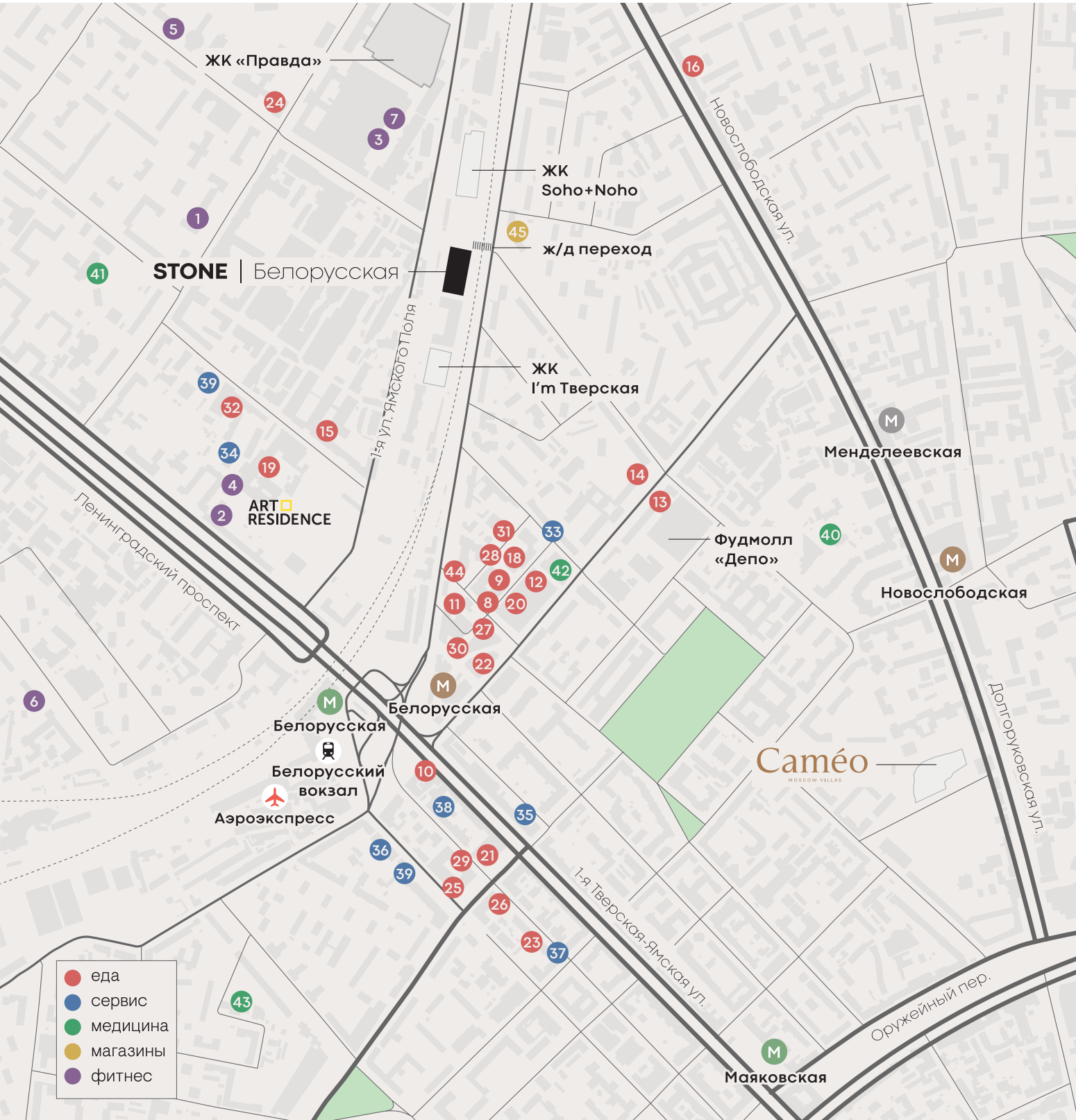
Ближайшее окружение

- 1 Dr. Loeder
- 2 EMS Residence
- 3 Bikram Yoga Moscow
- 4 Yoga Residence
- 5 X-Fit
- 6 Прадар
- 7 Школа шаолиньского монаха Ши Янбина
- 8 Madame Wong
- 9 Boston Seafood & Bar
- 10 Chainaya. Tea & Cocktails
- 11 Torro Grill

- 12 Steak It Easy
- 13 Hudson Bar
- 14 Правда Кофе
- 15 Silver Panda
- 16 Тбилиси
- 17 Депо
- 18 The Box
- 19 Кафе Joe Black
- 20 Adri BBQ
- 21 Luce
- 21 Osteria della Piazza Bianca
- 23 Простые вещи

- 24 Порто Мальтезе
- 25 Ресторан Litro
- 26 Corner burgers
- 27 Кофемания
- 28 Cheese Connection
- 29 Кафе Булка
- 30 Хлеб насущный
- 31 Starbucks
- 32 Lure Oyster Bar
- 33 Express Nails
- 34 Барбершоп Blade&Brothers

- 35 Cut&Colour
- 36 Libro Beauty Bar
- 37 Эко Сна
- 38 ThaiSpaClub
- 39 Ноготки
- 40 Семейный доктор
- 41 СМ-клиника
- 42 Чайка
- 43 Медси
- 44 АВ Daily
- 45 Вкусвилл



Фитнес

В непосредственной близости от STONE Белорусская находится множество фитнес-клубов и центров физического развития:



Ближайшее окружение

- 1 Dr. Loeder
3-я ул. Ямского Поля
2, к.4
Фитнес-клуб премиум-класса с бассейном, самый масштабный проект этой известной сети
- 2 EMS Residence в квартале Art Residence
3-я ул. Ямского Поля, 9 к.3
Инновационная методика тренировок с персональными тренерами
- 3 Bikram Yoga Moscow
Правды, 24с 2А
Первая сеть студий Бикрам йоги в Москве.
- 4 Yoga Residence в квартале Art Residence
3-я ул. Ямского Поля, 9 к.3
Йога-классы премиум-уровня в дизайнерском пространстве
- 5 X-Fit
ул. Правды, д.21, стр. 2
Просторный зал для тренировок, кардио зона и два бассейна
- 6 Прадар
Беговая ул., 22
Единственный конный клуб в центре Москвы с полноценными программами тренировок
- 7 Школа шаолиньского монаха Ши Янбина
ул. Правды, 24, стр.3
Мастер кунг-фу и один из пятидесяти воинов-монахов в мире, получивший право на преподавательскую работу



Рестораны

На «Белой Площади», улицах Ямского Поля и Правды открыты рестораны с кухней любых уголков планеты.



Ближайшее окружение



- 14 Правда Кофе
Лесная ул., 45
Кофейня с вкусными пирожными и действительно хорошим кофе
- 15 Silver Panda
3-я улица Ямского Поля, 2
Демократичное заведение для любителей паназитатской кухни
- 16 Тбилисо
Новослободская 54
Домашняя теплая атмосфера, которая передаёт частичку Грузии и переносит гостей на время в самое сердце Тбилиси
- 17 Депо
Лесная ул., 20
Фуд-молл на территории бывшего трамвайного депо, где в одном пространстве собраны уникальные гастрономические места Москвы. Здесь на 11 тысячах квадратных метров работают 75 ресторанов, предлагающих новый уровень комфорта для посетителей. Здесь же 140 лавок и фермерских магазинчиков предлагают самые свежие продукты. Некоторые фудкорнеры представлены только здесь и нигде больше. В их числе — «Бэтмен и узбеки», «Чайхона № 1», ресторан русской кухни «Конек», Sebbs, греческий ресторан Kritikos и балийские смузи в Balifornia



- 18 The Box
Лесная ул., д. 9,
БЦ «Белые сады»
Бар по модным лекалам, собственный кофейный купаж и любовь к Нью-Йорку в интерьере
- 19 Кафе Joe Black
3-я ул. Ямского поля,
д. 9, корп. 1
Модная кофейня в жилом квартале Art Residence, расположенном по соседству
- 20 Adri BBQ
Лесная ул., д. 7,
БЦ «Белые сады»
Живой огонь и авторское меню для поклонников гриля
- 21 Luce
1-я Тверская-Ямская
ул., д. 21
Ресторан, открытый в сотрудничестве с винным домом из Италии, представители которого занимаются производством вина с XIV века
- 22 Osteria della Piazza
Bianca
Лесная ул., д. 5С
Здесь подают итальянские блюда, которые готовят коренные итальянцы
- 23 Простые вещи
1-я Брестская ул., д. 41
Самый большой, цельный и шикарный ресторан одноименной сети
- 24 Порто Мальтезе
Правды ул., 21 стр.1
Центр рыбного ресторана - витрина, сверкающая тысячами осколков льда. На ней лежат пестрые обитатели моря, клиент сам выбирает то, что ему хочется и обсуждает с поваром то, каким из семи способов это будут готовить

- 8 Madame Wong
Лесная ул., д. 7,
БЦ «Белые сады»
Изысканная вариация на тему традиционных заведений Гонконга, но с континентальной китайской кухней
- 9 Boston Seafood & Bar
Лесная ул., д. 7,
БЦ «Белые сады»
Рыбный ресторан с хорошим соотношением цены и выбора морепродуктов
- 10 Chainaya. Tea & Cocktails
1-я Тверская-Ямская ул., д. 29, стр. 1
Коктейль-бар на Белорусской и навсегда в рейтинге World's 50 Best Bars
- 11 Torro Grill
Лесная ул., 5Б,
ДЦ «Белая площадь»
Флагманский стейк-хаус известной сети
- 12 Steak It Easy
Лесная ул., д. 9,
БЦ «Белые сады»
Европейский стейк-бар на «Белой площади»
- 13 Hudson Bar
Лесная ул., д. 20,
стр. 1
Традиционный американский бар, где можно скоротать бизнес-ланч с коллегами, встретиться с друзьями или устроить спонтанное свидание



Управляющая компания STONE Белорусская является одним из лидеров рынка услуг комплексной эксплуатации бизнес-центров класса А. За долгое время работы STONE HEDGE создал систему внутренних стандартов качества, в основе которой — выработанный годами практики экспертный максимализм.

В сферу ответственности управляющей компании входят следующие услуги:

- 1 Круглосуточное и бесперебойное обеспечение работоспособности инженерных систем здания
- 2 Организация круглосуточной диспетчерской службы
- 3 Выполнение планово-предупредительных ремонтов систем электроснабжения, водоснабжения, отопления вентиляции и кондиционирования, вертикального транспорта, систем пожарной безопасности, видеонаблюдения и контроля доступа
- 4 Ежедневная уборка мест общего пользования, паркинга и прилегающей территории, помытька фасадов
- 5 Организация службы приема посетителей и служба охраны здания 24/7

STONE HEDGE

Группа компаний, специализирующаяся на девелопменте и управлении жилой и коммерческой недвижимостью в Москве. Более чем за 13 лет работы STONE HEDGE прошел путь от инвестиционного фонда до девелоперской компании полного цикла.

С 2011 года STONE HEDGE построил семь концептуальных бизнес-центров в сегментах бизнес и премиум. Все бизнес-центры STONE HEDGE — это современные технологичные здания в районах с оживленной деловой активностью, которые находятся в пешей доступности от метро.

Архитектурное бюро WALL

В 2015 году было признано лучшим молодым бюро Москвы и стало призером конкурсов «Архновация 2017», «Золотое сечение 2017», «АРХ Москва» с 2015 по 2017 годы, Московского Архитектурного Биеннале в 2014 и 2016 годах.

Архитектурное бюро APEX

Насчитывает в своем составе более 300 специалистов и с 2014 года специализируется на проектировании объектов в Москве и регионах. С момента основания бюро разработало более 40 проектов суммарной площадью почти 5 млн кв. м.

Архитектурное бюро Front Architecture

С 2000 года специализируется на создании интерьерных решений для объектов коммерческой недвижимости. Бюро сочетает знание современных тенденций индустрии дизайна с опытом постоянных партнеров — таких, как Martin Hulbert Design, Alex Meitlis Studio, Hotplan.

Брендинговое агентство 159 FOUNDATION

Бюро специализируется на брендинге, дизайне и консалтинге. Экспертиза в области визуального языка и креативных коммуникаций позволяет создавать бренды для самых смелых и современных проектов в области девелопмента, архитектуры и искусства. Сотрудничество с международными арт-институциями и художниками — часть самобытного почерка бюро.

STONE Белорусская	Количество этажей	16
	Площадь здания	34 500 м ²
	Высота здания	70 м
	Высота потолков	3,65 м
	Количество окон на этаже	98
	Высота окон	2,7 м
Основное лобби (А)	Площадь	140 м ²
	Высота потолков	5 м
	Лифты Schindler	8 x 1600 кг
Дополнительное лобби (В)	Площадь	230 м ²
	Высота потолков	3,5 м
	Лифты Schindler	2 x 630 кг идут в подземный паркинг
Торговая галерея 1-го этажа	Площадь торговой галереи	1420 м ²
	Общая площадь инфраструктурных помещений	160 м ²
Пространство для отдыха и работы 2-го этажа	Столовая с выходом на Roof Top Bar	550 м ²
	Кофейни и кафе с выходом на Roof Top Bar	150 м ²
	Торговые помещения общего назначения	360 м ²
Террасы под открытым небом	Площадь помещений инфраструктуры на первом и втором этажах	2640 м ²
	Площадь террасы сада и бара	1000 м ²
Подземный паркинг	Уровней паркинга	2
	Мест всего	171 м/м
	из них гостевых	10 м/м
	Коэффициент паркинга	1:120
	Площадь паркинга	8630 м ²

Характеристики проекта

1-я ул. Ямского Поля, вл. 30
+7 495 485 95 96
bc-stone.ru

Facebook: @stone.by.stonehedge
Instagram: @stone_by_stonehedge

Не является публичной офертой.
Носит публичный характер.
Права на все материалы принадлежат группе компаний STONE HEDGE.