



микро
город

ВНЕСУ

здоровый
образ
жилья



микро
зорог

ВНЕСУ



МИКРОГОРОД «В ЛЕСУ»

Что для современного активного человека является самым важным при выборе жилья? Цена и расположение играют определяющую роль. Но возможность поддерживать здоровье и восстанавливаться после рабочих будней также важны.

Именно здоровье будущих жителей, причем и физическое, и ментальное, мы поставили на первое место, когда разрабатывали концепцию жилого комплекса.

без машин и атмосфера добрососедства сделают вашу жизнь в Микроргороде «В лесу» легкой и наполненной приятными впечатлениями.

Удобное расположение и хорошая экология, европейский архитектурный проект с развитой инфраструктурой, зеленые дворы



Приоритет жилого комплекса —
комфорт, поддерживающий
физическое и ментальное здоровье
каждого жителя.



выберите то, что оправдывает ожидания

Микрород «В лесу»
в цифрах

Микрород «В лесу» — это проект комплексного освоения территорий, часть которого уже построена.



100 ГА

Общая проектируемая территория Микророда



8 ДОМОВ

Построено



14 КМ

Протяженность аллей для прогулок



1100 мест

В работающей школе



250 мест

В работающем детском саду



> 60

Кафе, магазинов, салонов красоты и других инфраструктурных объектов



7 ГА

Площадь лесопарка в центре Микророда



оценивайте рационально

Покупка квартиры — это важнейший выбор в жизни каждого человека. И подходить к нему следует максимально рационально. Пять главных причин, по которым наши покупатели выбирают Микрорайон «В лесу»:

- 1** Экономия времени на дорогу за счет прекрасной транспортной доступности
- 2** Благоприятная экология района за счет многочисленных природных объектов
- 3** Авторский архитектурный проект, созданный по образцу уютных европейских городов
- 4** Полноценная инфраструктура для жизни и отдыха на территории Микрорайона
- 5** Квартиры с функциональными планировками и отделкой на выбор

Берегите время

Микрорайон «В лесу» отличается хорошей транспортной доступностью. Он находится всего в 6 км от МКАД в поселке Отрадное городского округа Красногорска.

М. «ПЯТНИЦКОЕ ШОССЕ»

10 минут  

25 минут 

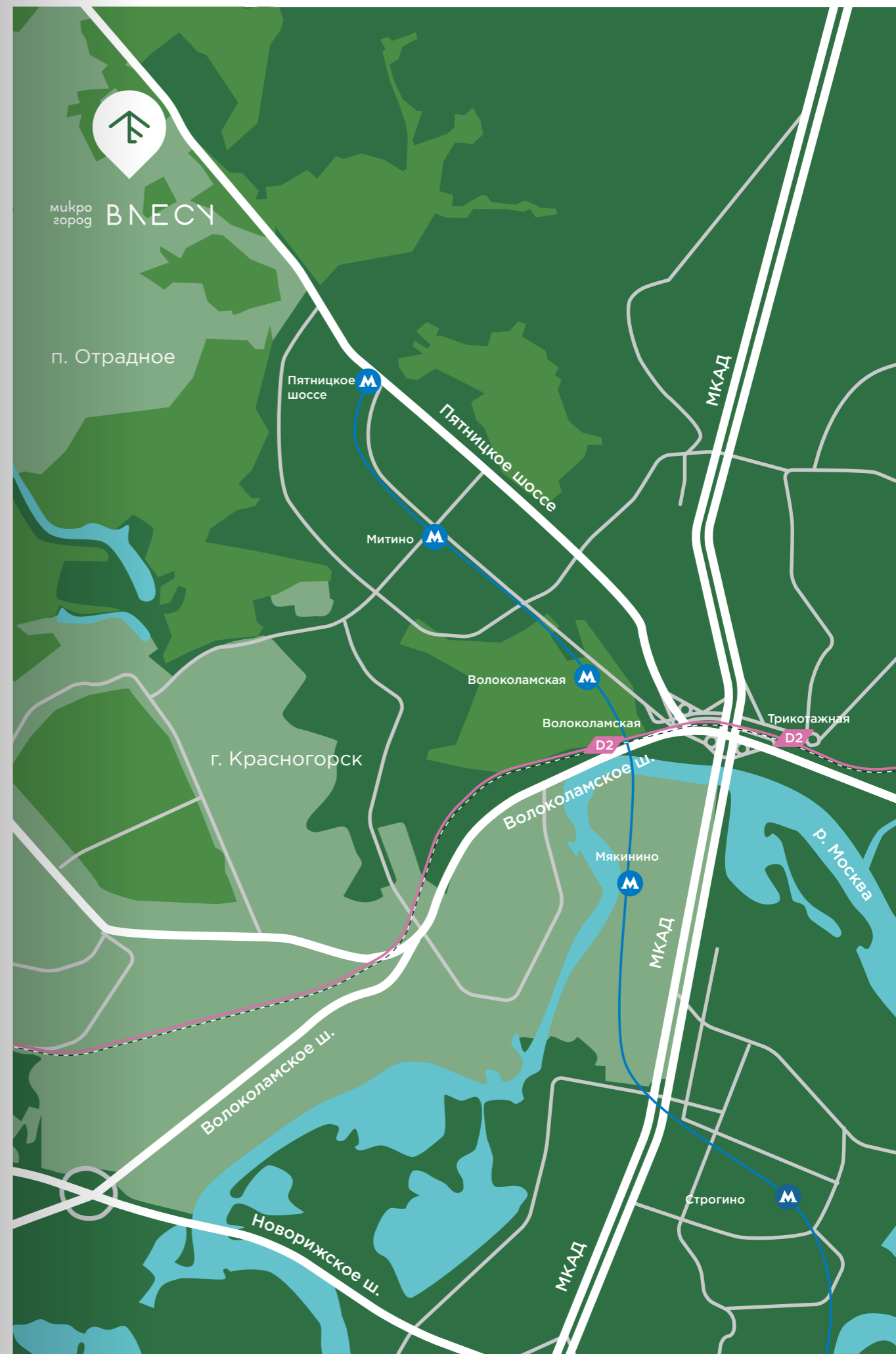
Такое расположение позволит вам наслаждаться всеми плюсами жизни за городом и при этом быстро добираться до Москвы.

До станции метро «Пятницкое шоссе» можно доехать за 10 минут на общественном транспорте. Если же вы захотите прогуляться, дорога займет не более 25 минут пешком.

ЦЕНТР МОСКВЫ

35-45 минут  

Благодаря близости к метро и новой развязке на пересечении МКАД и Волоколамского шоссе, строительство которой завершилось в конце 2020 года, путь до центра Москвы займет 35–45 минут на личном или общественном транспорте.



Живите в окружении лесов



На территории Микрорайона «В лесу» есть собственный лесопарк площадью 7 га, где можно гулять, заниматься спортом или устраивать уединенные пикники на природе.

Микрорайон «В лесу» буквально окружен зелеными массивами. Наши жители забывают о городском шуме, а ночами спят с открытыми окнами, наслаждаясь свежестью и тишиной.

Приятная 15-минутная прогулка — и вот вы уже в первозданном лесу, на берегу живописной реки Синички.



55% территории
района занимает лес



Красногорский район
по праву считается жемчужиной
Московской области.

Расположенный всего в 23 км
от Московского Кремля район
утопает в густой зелени лесов,
многочисленных парков
и скверов.

района составляет лес 22% территории



Красногорский район
 Московской области
 площадью 12,5 кв. км
 в составе Московской области
 находится в 23 км от
 Московской области
 и является частью
 Московской области
 и является частью
 Московской области



микро город **ВНЕСУ**

п. Отрадное

Красногорский район

р. Банька





Все нужное — рядом с домом

Микрорайон «В лесу» — это уникальное место, которое вы не захотите покидать без необходимости.

А возникает такая необходимость редко, ведь в двух шагах от дома есть все, что может понадобиться. Купить любые товары можно в магазинах, расположенных на первых этажах жилых домов. Здесь уже сейчас работают многочисленные кафе, кондитерские, аптеки и службы быта.



Здесь есть все
возможности
для жизни и отдыха



Школа



Детский сад, детские центры



Фитнес, спортивные клубы и секции



Студии, театры



Образовательные центры



Салоны красоты и барбершопы



Галерея локального искусства

Только представьте, как приятно насладиться вкусом свежеспеченного хлеба или начать утро с чашечки эспрессо в кофейне напротив дома.

Кстати, если вы планируете открыть собственный бизнес рядом с домом, широкий выбор коммерческих помещений откроет для вас большие возможности.



Продуктовые магазины



Товары для дома и бытовые сервисы



Кафе, рестораны



Медицинские учреждения



Аптеки



Ветеринарная клиника, зоосалоны



Цветочные магазины

Для тех, кто выбирает здоровый образ жизни, в Микрорайоне «В лесу» работают студии йоги и танцев, фитнес-клубы и детская школа единоборств.

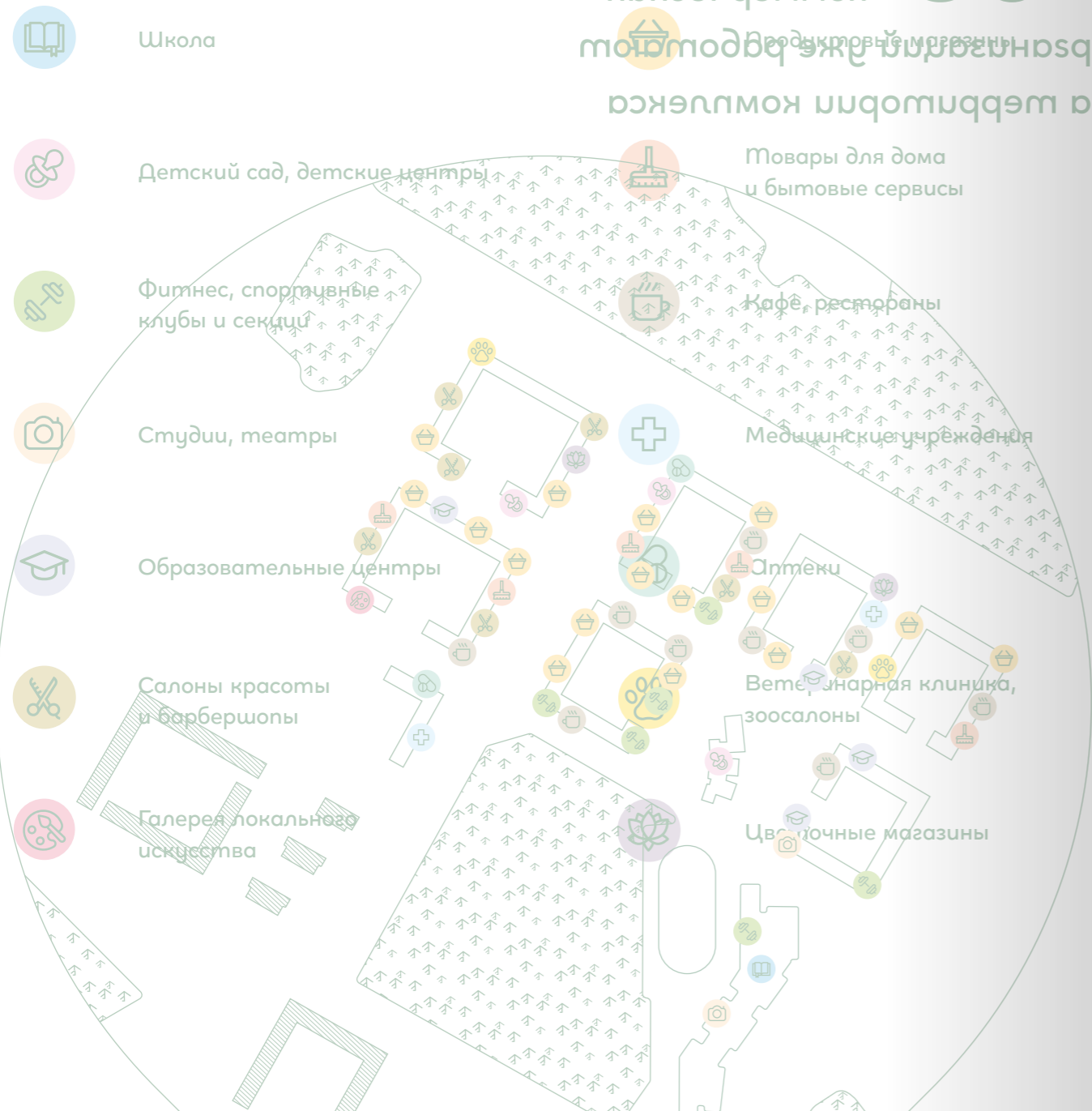
На территории жилого комплекса располагаются многочисленные площадки для спорта, а по дорожкам лесопарка приятно пробежаться в любое время суток.

>60 коммерческих организаций уже работают на территории комплекса



Конноспортивный клуб «Кентавр», конюшня «Космос»

ХИЖЭЭРЭММОН ООДК
 тогтодворьжүйдэгэнэсго
 эржэллмоян илдогдмт он

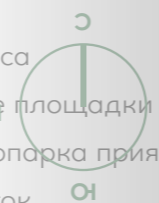


Только представьте, как приятно утром купить свежие булочки в пекарне, расположенной в соседнем подъезде, и насладиться вкусом только что сваренного кофе на лоджии с видом на лес.

Кстати, если вы планируете открыть собственный бизнес рядом с домом, широкий выбор коммерческих помещений откроет для вас большие возможности.

Для тех, кто выбирает здоровый образ жизни, в Микрорайоне «В лесу» работают студии йоги и танцев, фитнес-клубы и детская школа единоборств.

На территории жилого комплекса располагаются многочисленные площадки для спорта, а по дорожкам лесопарка приятно пробежаться в любое время суток.



- Центр госуслуг «Мои документы»
- Конноспортивный клуб «Отрада»
- Международный Монтессори-центр, детский сад «Филиппок», детский сад «Отрадушка»

6 км
 Пятницкое шоссе
 2,4 км
 г. Москва

Конноспортивный клуб «Кентавр», конюшня «Космос»



БОЛЬШЕ ОТДЫХАЙТЕ



В Микроргороде «В лесу» вы обязательно найдете место для вдохновения, отдыха и спорта.



Площадки
для настольных игр
и игр с мячом



Зоны WORKOUT



Живописные
места на природе
для семейных пикников



Детские игровые
комплексы с современным
и безопасным
оборудованием



> 11 000 м²

Зеленых насаждений
и цветников
для вдохновения
и восстановления сил



7 ГА

Собственного лесопарка
с дорожками для бега,
пеших и велопрогулок



Окруженные зеленью лаунж-
зоны, где можно провести
время с друзьями



Будьте спокойны за детей

Микрород «В лесу» — один из первых проектов в России, реализованный в концепции «двор без машин».

Здесь вы будете совершенно спокойны, отпуская ребенка погулять. Дворы обустроены таким образом, что дети разных возрастов смогут найти себе занятие по интересам. Оригинальные игровые комплексы соседствуют с зонами work-out, футбольным полем или площадкой для стритбола.

На территории созданы все возможности для счастливого детства и гармоничного развития детей любого возраста. Для детей с 2 лет работает бейби-садик. С 4 лет

детям доступны дополнительные занятия по английскому языку, рисованию и даже секция йоги. С 5 лет маленькие жители Микророда «В лесу» могут учиться шахматам, а с 7 — посещать театральную студию.

На территории работает детский сад «Светлые горы» и школа, в которой ваш ребенок сможет освоить два иностранных языка или погрузиться в изучение математики на самом продвинутом уровне.



Развитая инфраструктура
и полная безопасность
для гармоничного развития детей

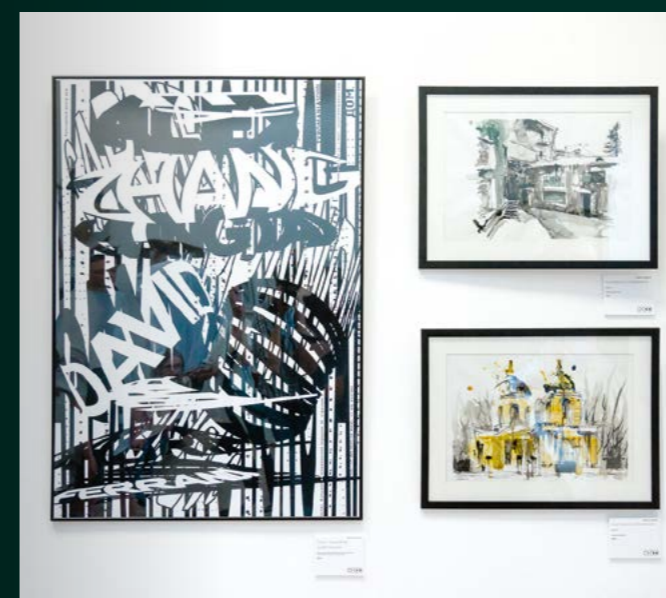


подружитесь с соседями

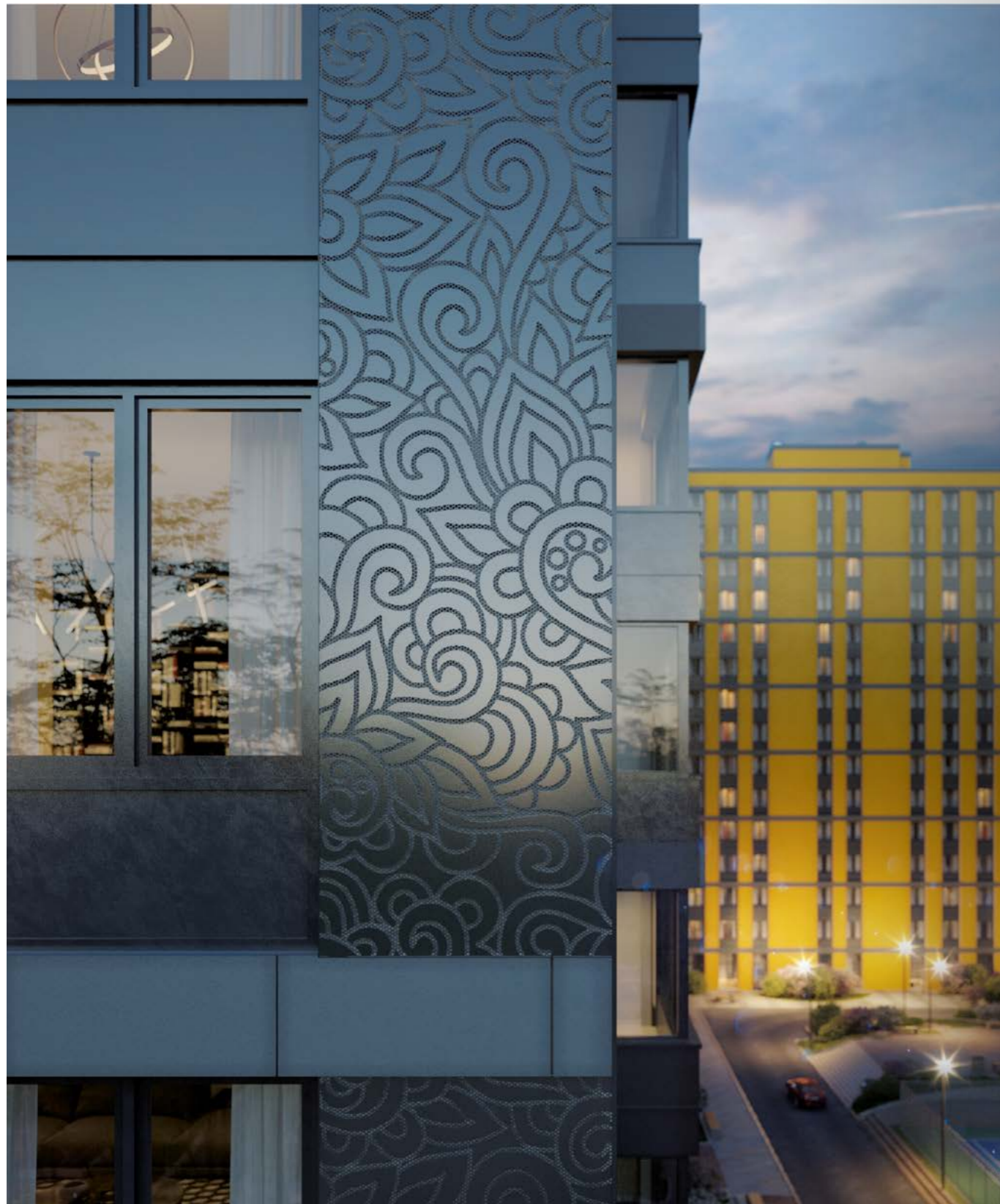
Мы верим, что в нашем жилом комплексе вы найдете новых друзей и деловых партнеров.

Важнейшим условием высокого качества жизни являются хорошие отношения с соседями. Развитая инфраструктура для спорта и отдыха способствует укреплению дружеских отношений.

Жители Микрорайона «В лесу» организуют совместные спортивные мероприятия, сообщества по интересам и даже создали собственную галерею локального искусства «Квартина».



любуйтесь европейской архитектурой



Вы бывали в маленьких европейских городках, где все дома похожи один на другой, но при этом сохраняют свою индивидуальность?

Микрород «В лесу» создан по образцу именно таких городков. Монолитные корпуса комфортной этажности расположены на существенном расстоянии друг от друга, что позволяет обеспечить хорошую освещенность в квартирах и панорамные виды из окон на лес и собственный лесопарк.

Яркие цвета фасадов дарят жителям ни с чем не сравнимое чувство индивидуальности и радуют глаз, круглый год создавая весеннее настроение. Дизайн входных групп продолжает и развивает стиль экстерьера.

Здания оформлены не только в разных цветах, но и с использованием различных материалов: штукатурки, клинкерного кирпича, терракотовой плитки, фиброцементных плит и навесных декоративных элементов.

Микрород «В лесу» — территория авторского дизайна.

Архитектурный проект
в стиле европейских городов



НАСЛАЖДАЙТЕСЬ ТЕХНОЛОГИЧЕСКИМ СОВЕРШЕНСТВОМ

Микрорайон «В лесу» продуман не только с точки зрения внешней красоты, но и в части технологий, делающих жизнь комфортной.

Безбарьерная среда подразумевает отсутствие порогов во входных группах и наличие удобных съездов с тротуаров. Это делает комплекс одинаково удобным для всех жителей.

Видеодомофония и использование смарт-карт для доступа в дом и паркинг гарантируют отсутствие посторонних лиц в местах общего пользования каждого дома.

Наличие собственной котельной избавит от зависимости от городских сетей отопления и водоснабжения.

Инженерные системы домов также продуманы до мелочей. Естественный приток и режим микропроветривания в конструкции окон обеспечивают доступ свежего воздуха. Скрытая разводка инженерных сетей увеличивает полезную площадь квартиры.

Скоростные лифты экономят время и позволяют даже зимой спускаться к машине в паркинг буквально в тапочках.





Все без исключения квартиры
имеют повышенные
показатели комфорта



выберите из лучшего

Мы разработали широкую линейку функциональных планировочных решений, чтобы вы могли выбрать квартиру, которая идеально подходит именно вам.



Количество комнат
в квартирах — от 1 до 4



Квартиры с панорамным
остеклением на верхних этажах



Площадь квартир —
от 27,11 до 123,50 м²



Шумозащитные клапаны
типа Air-Vox



Классические
и европланировки



Скрытая разводка всех
инженерных систем



Окна увеличенной
площади



Лоджии или балконы
во всех квартирах

НАЙДИТЕ СОБСТВЕННЫЙ СТИЛЬ

Уважая индивидуальность каждого нашего покупателя, мы разработали 4 варианта отделки на выбор.

Квартиры в Микроргороде «В лесу» продаются с готовой отделкой. Это значит, что вы сможете заселиться сразу же после получения ключей. Причем вас не будет беспокоить строительный шум, ведь в соседних квартирах ремонт тоже будет завершен.

СКАНДИНАВСКИЙ

Простые натуральные формы, пастельные тона. Белый цвет гармонично сочетается с кремово-серым, бежево-серым и фисташковым.

МИКРОГОРОДСКОЙ

Этот стиль специально разработан для жителей Микроргорода «В лесу». Для него характерна легкость компоновки и использование нейтральных тонов: белого, светло-серого и нежно-розового.

СПОКОЙНАЯ КЛАССИКА

Предельная элегантность неброских цветов — белого, бежево-серого и розово-бежевого — делает интерьер актуальным вне времени.

СВЕТЛЫЙ ЛОФТ

Грамотно подобранные комбинации белых и серых тонов создают в комнатах правильные акценты и наполняют пространство воздухом.

*При выборе квартиры уточните у менеджера, какие варианты отделки доступны.



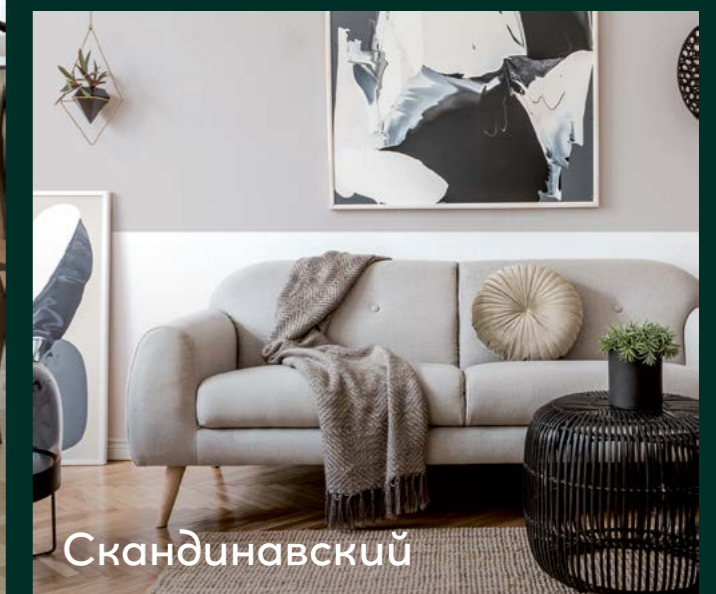
Микроргородской



Спокойная классика



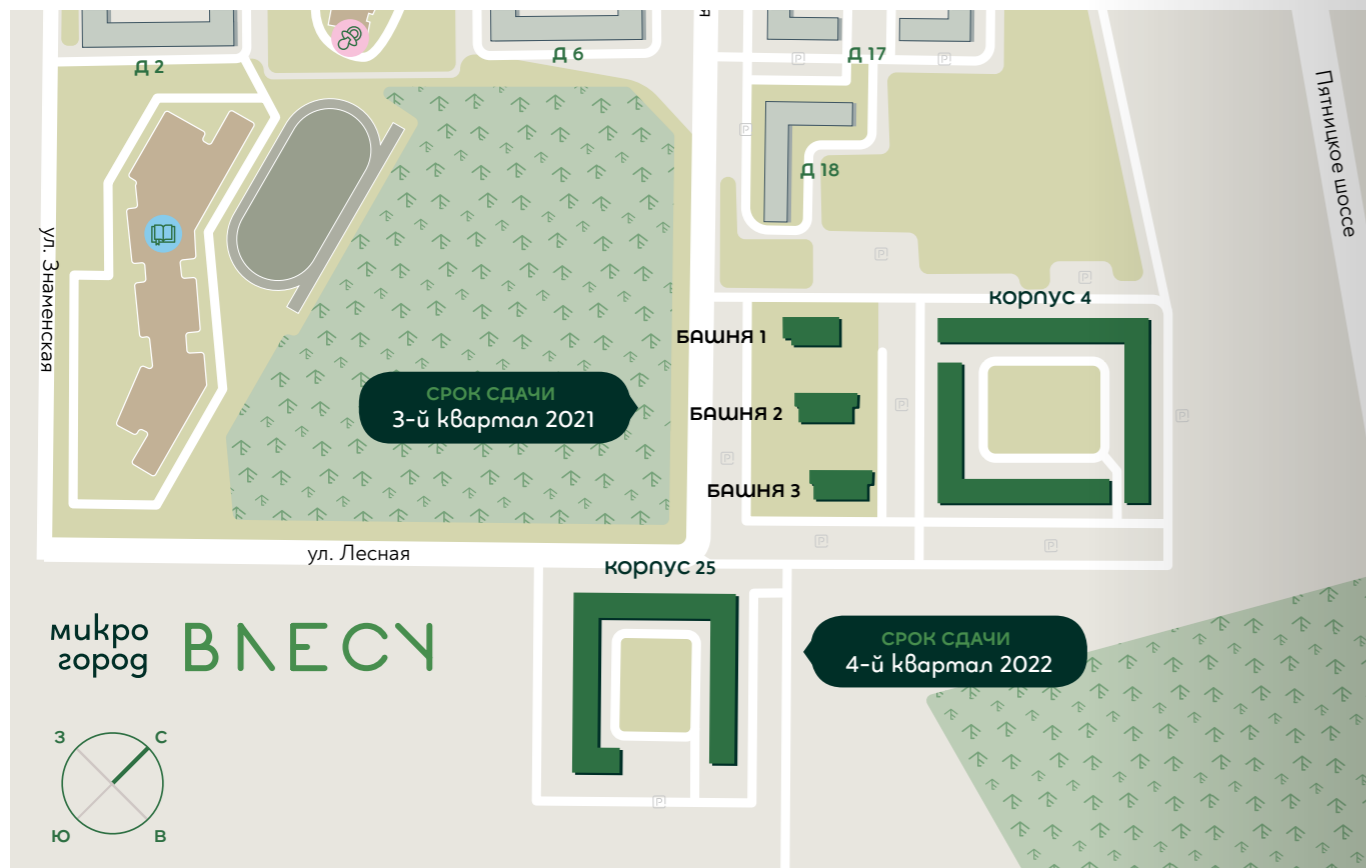
Светлый лофт



Скандинавский

планировочные решения

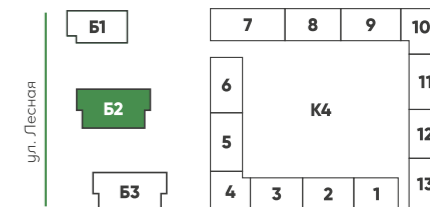
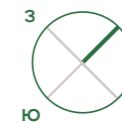




БАШНЯ 2

ТИПОВЫЕ ЭТАЖИ

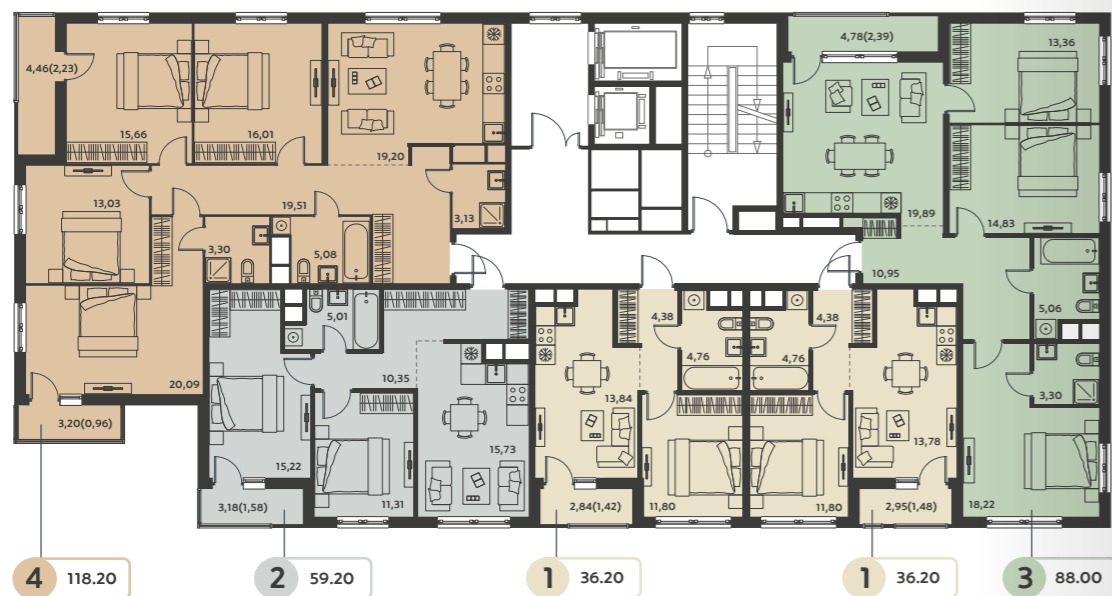
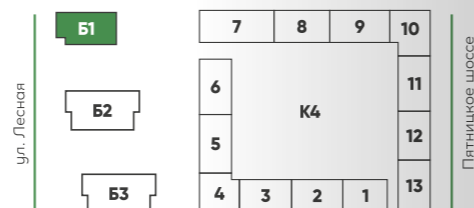
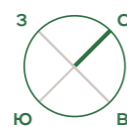
2-15



БАШНЯ 1

ТИПОВЫЕ ЭТАЖИ

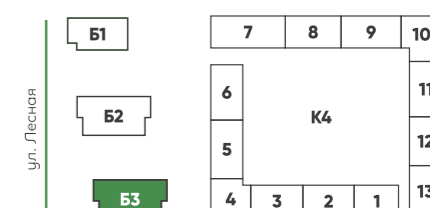
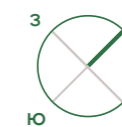
2-15



БАШНЯ 3

ТИПОВЫЕ ЭТАЖИ

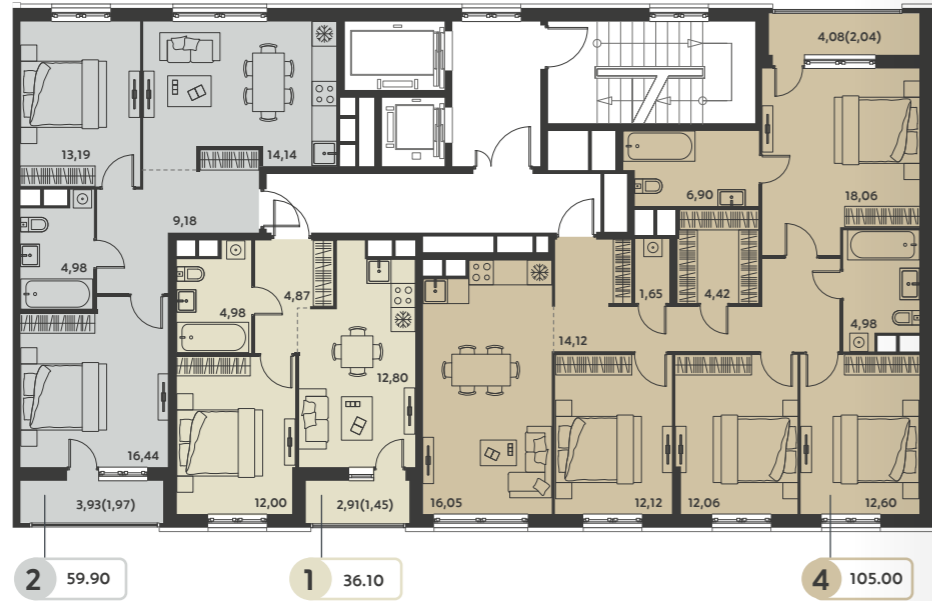
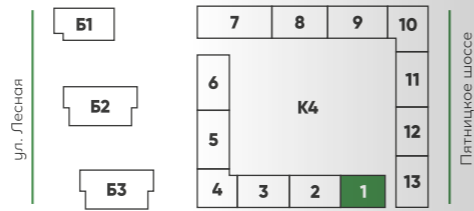
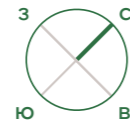
2-15



корпус 4, секция 1

ТИПОВЫЕ ЭТАЖИ

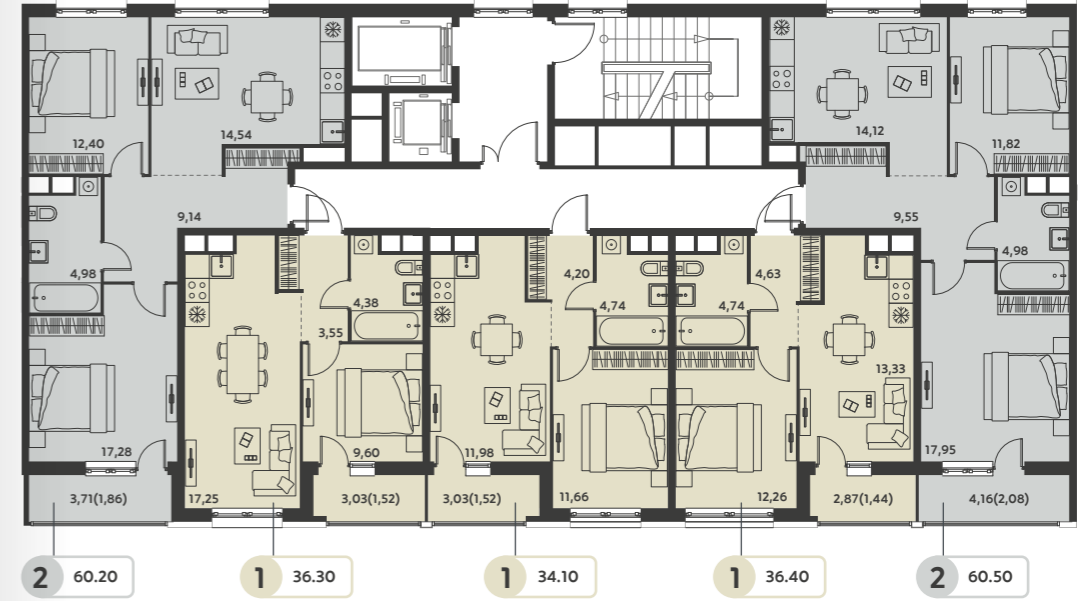
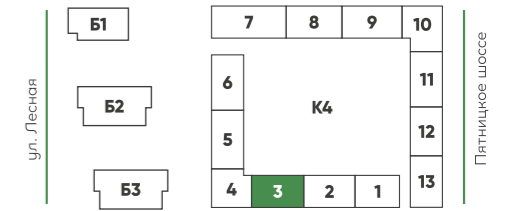
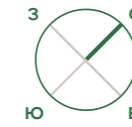
2-15



корпус 4, секция 3

ТИПОВЫЕ ЭТАЖИ

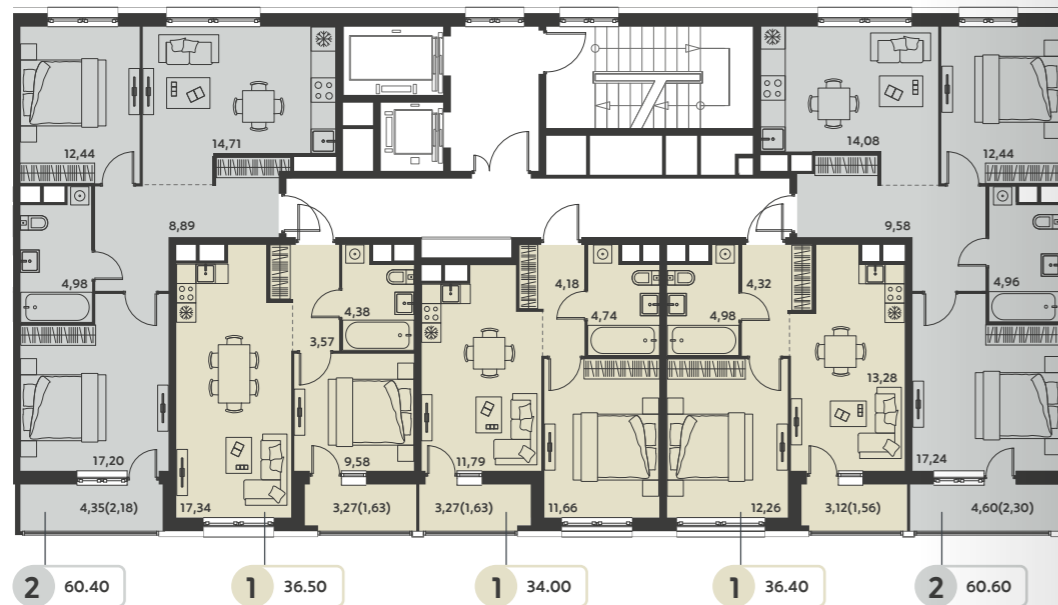
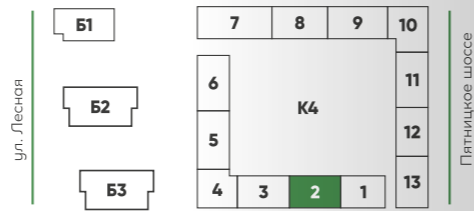
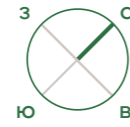
2-12



корпус 4, секция 2

ТИПОВЫЕ ЭТАЖИ

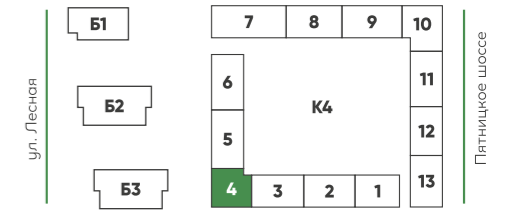
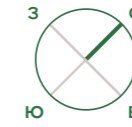
2-15



корпус 4, секция 4

ЭТАЖ

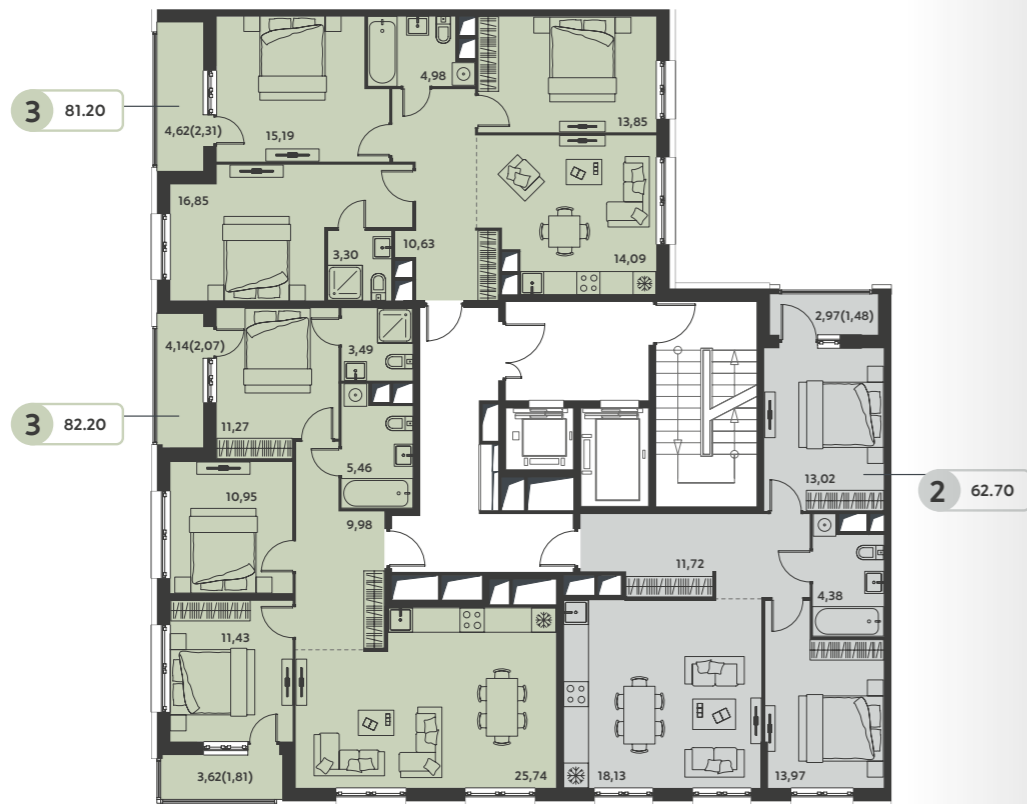
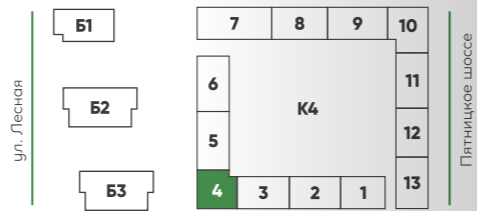
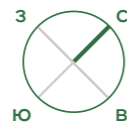
2



корпус 4, секция 4

ТИПОВЫЕ ЭТАЖИ

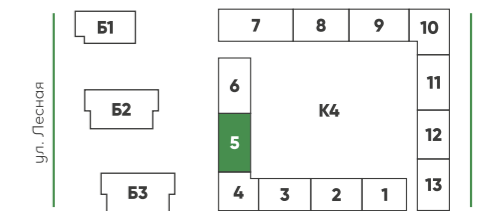
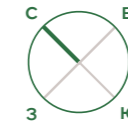
3-12



корпус 4, секция 5

ТИПОВЫЕ ЭТАЖИ

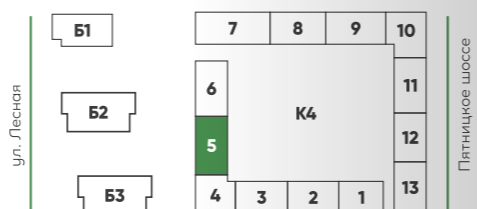
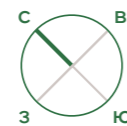
3-15



корпус 4, секция 5

ЭТАЖ

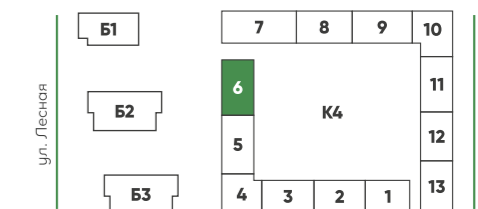
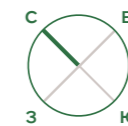
2



корпус 4, секция 6

ЭТАЖ

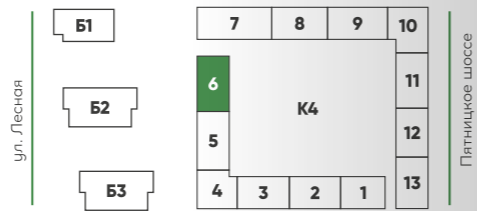
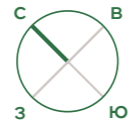
2



корпус 4, секция 6

ТИПОВЫЕ ЭТАЖИ

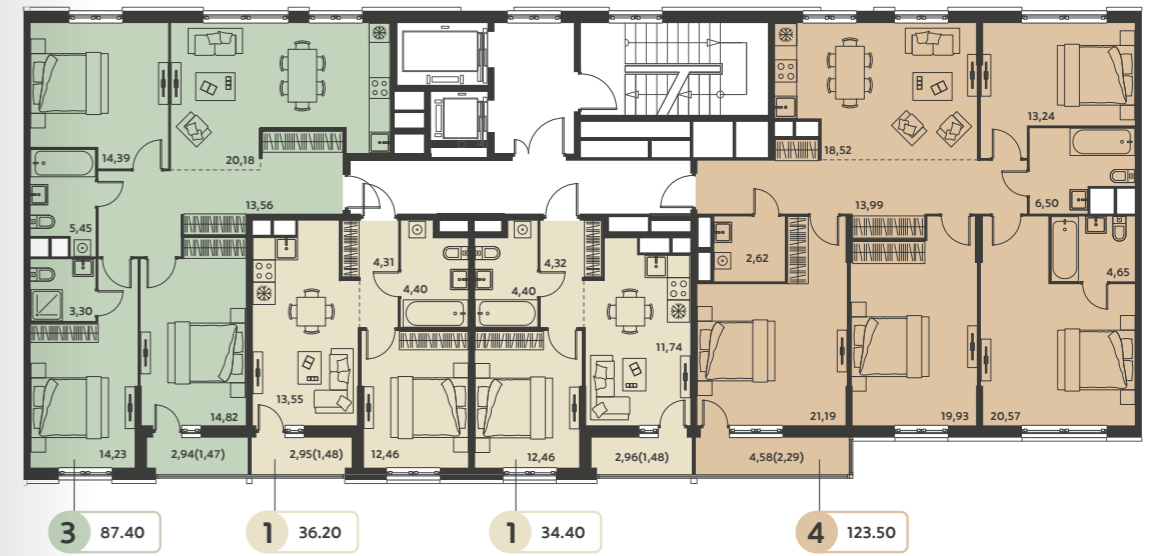
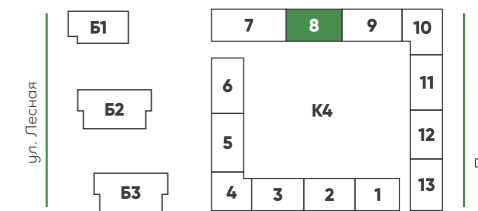
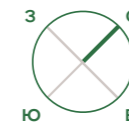
3-15



корпус 4, секция 8

ТИПОВЫЕ ЭТАЖИ

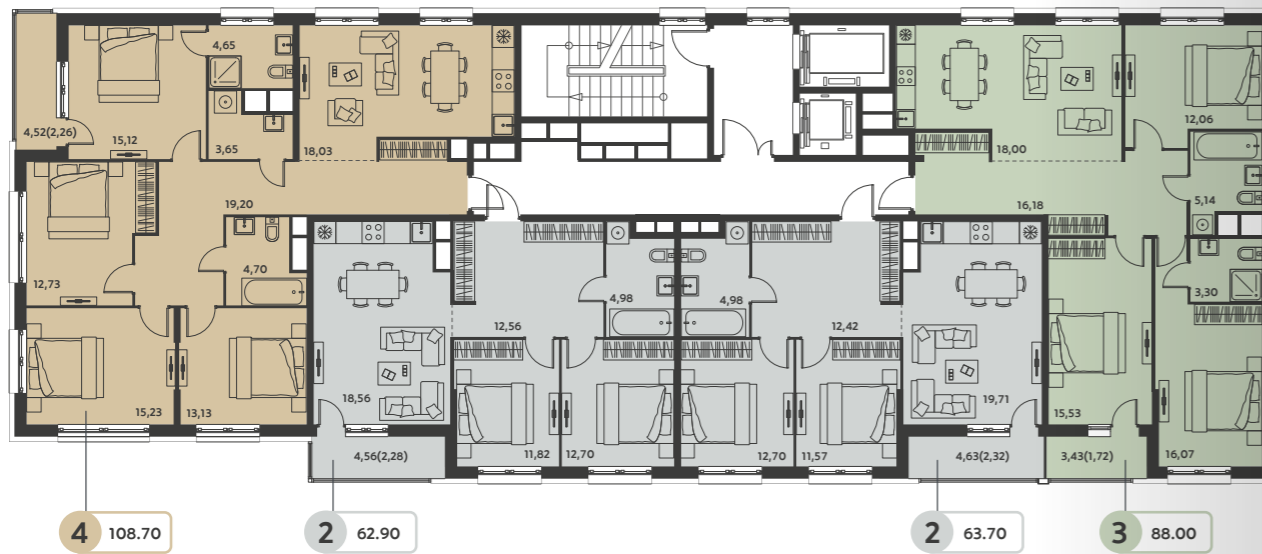
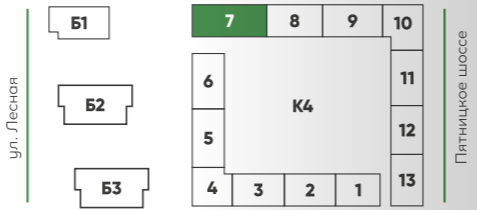
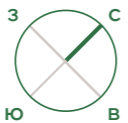
2-15



корпус 4, секция 7

ТИПОВЫЕ ЭТАЖИ

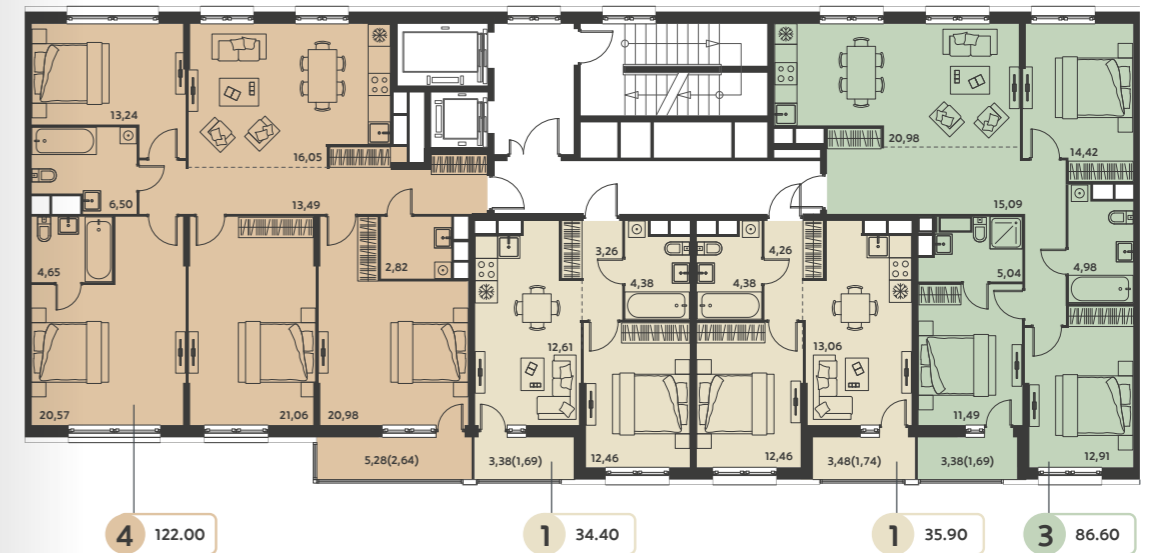
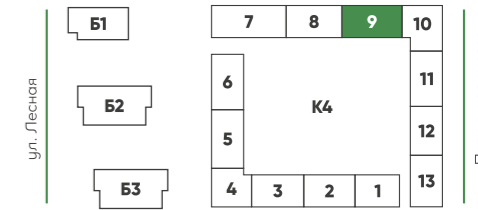
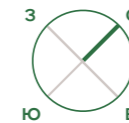
3-15



корпус 4, секция 9

ТИПОВЫЕ ЭТАЖИ

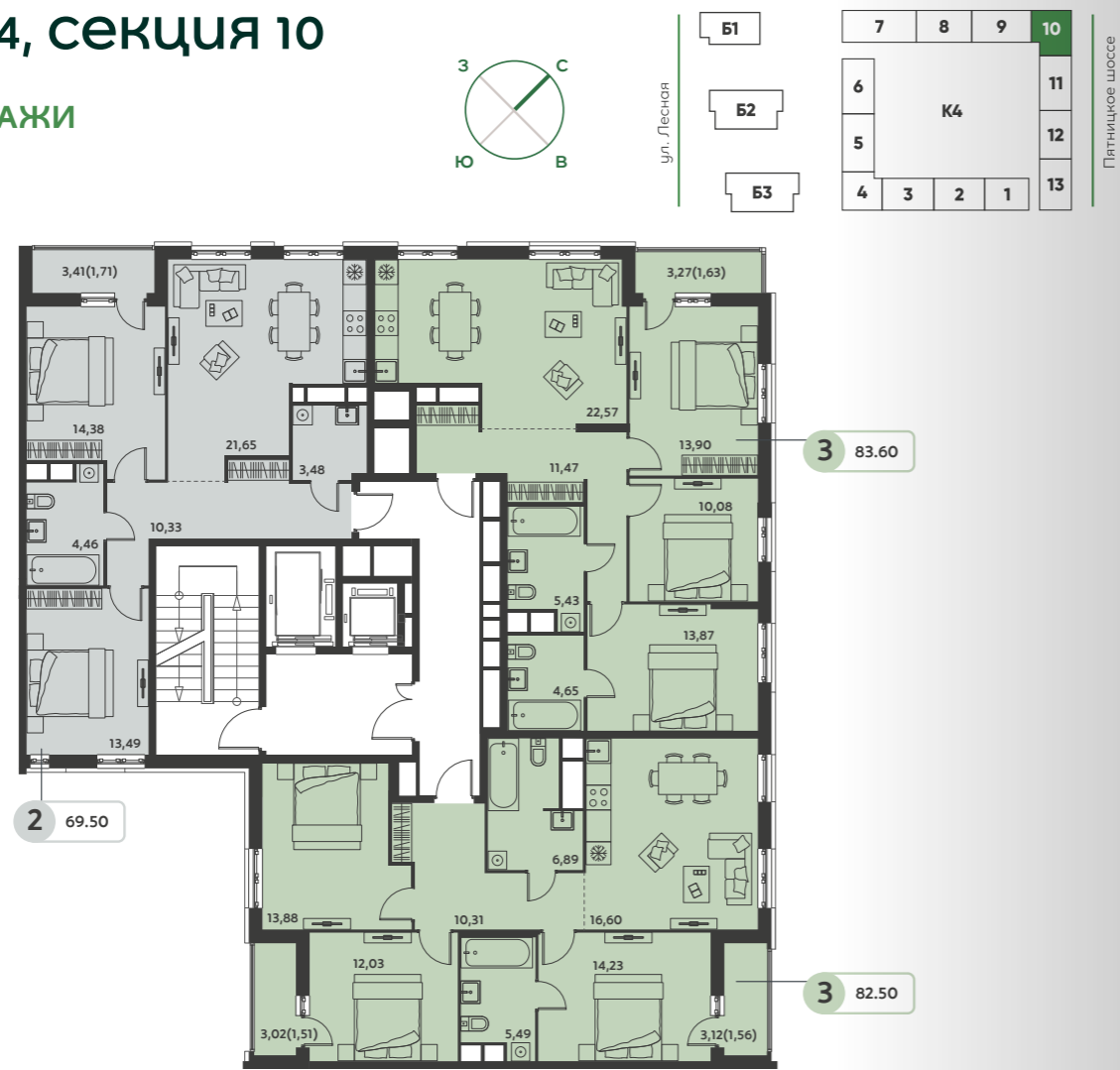
2-15



корпус 4, секция 10

ТИПОВЫЕ ЭТАЖИ

2-15



корпус 4, секция 11

ТИПОВЫЕ ЭТАЖИ

2-15



корпус 4, секция 12

ТИПОВЫЕ ЭТАЖИ

2-15



корпус 4, секция 13

ТИПОВЫЕ ЭТАЖИ

2-15

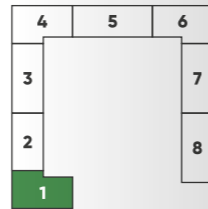
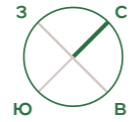


корпус 25, секция 1

ТИПОВЫЕ ЭТАЖИ

2-9

ул. Лесная



Пятичное шоссе

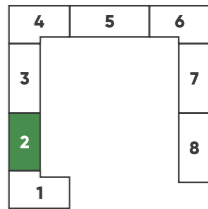
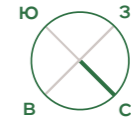


корпус 25, секция 2

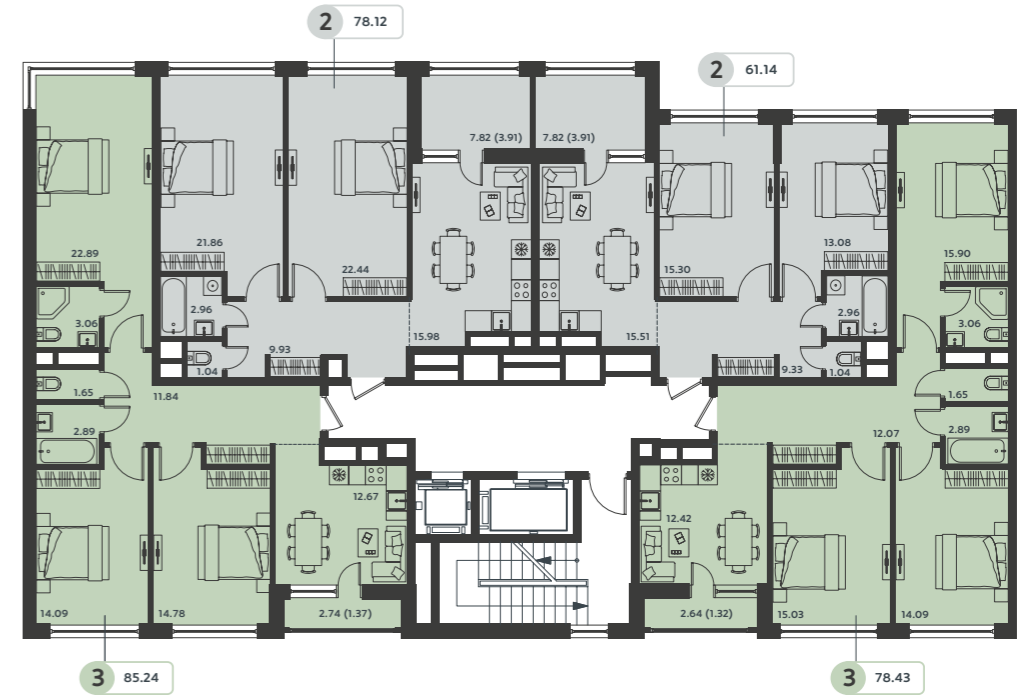
ЭТАЖ

10

ул. Лесная



Пятичное шоссе

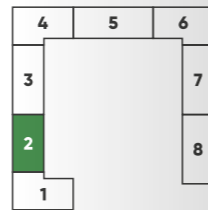
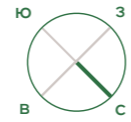


корпус 25, секция 2

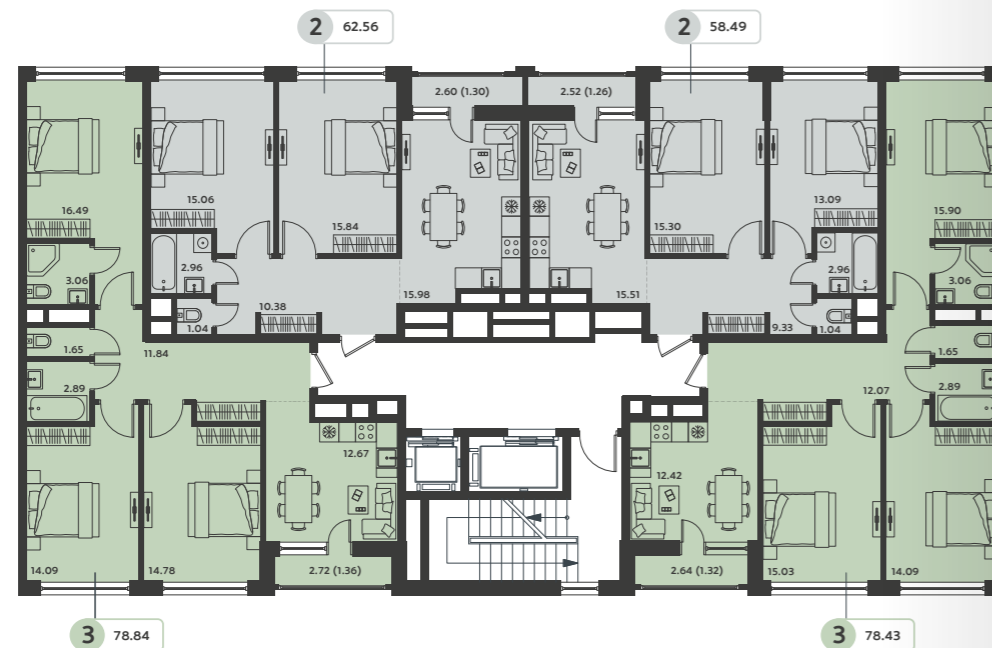
ТИПОВЫЕ ЭТАЖИ

2-9

ул. Лесная



Пятичное шоссе

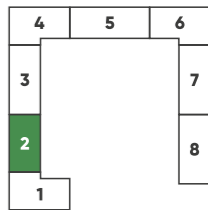
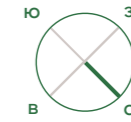


корпус 25, секция 2

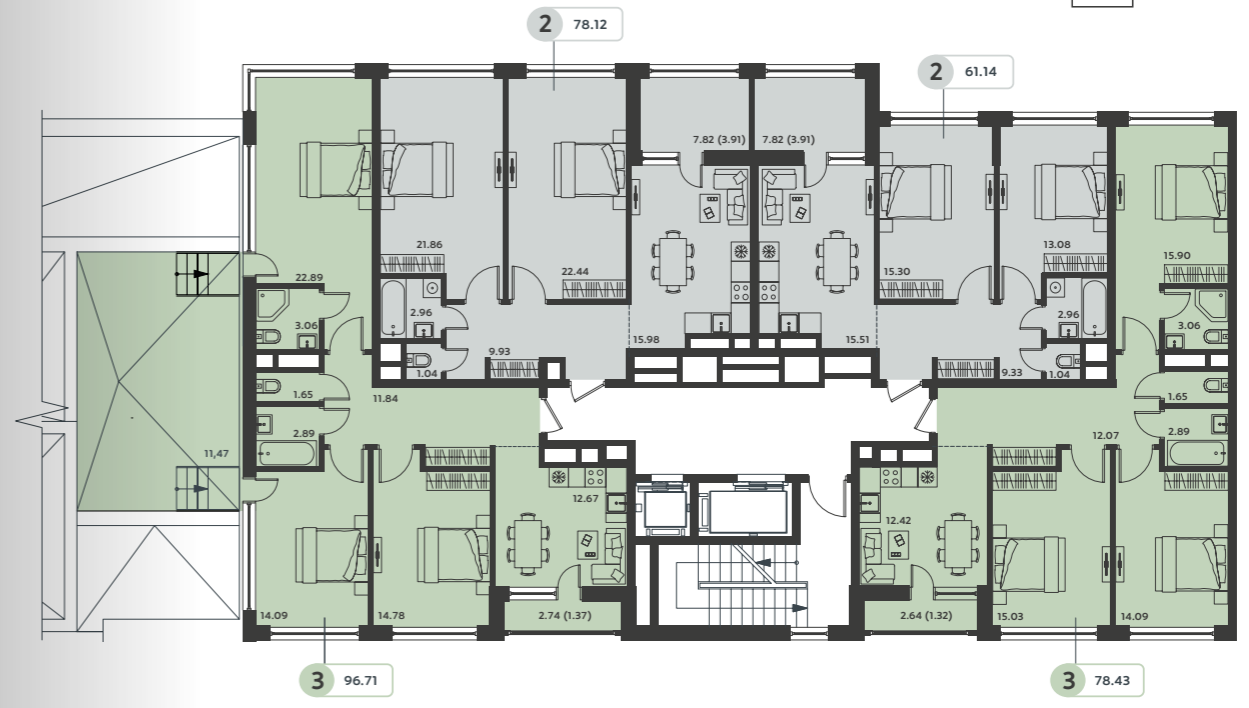
ЭТАЖ

11

ул. Лесная



Пятичное шоссе

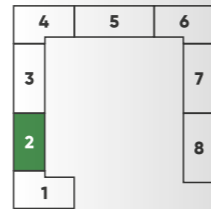
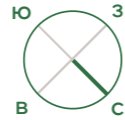


корпус 25, секция 2

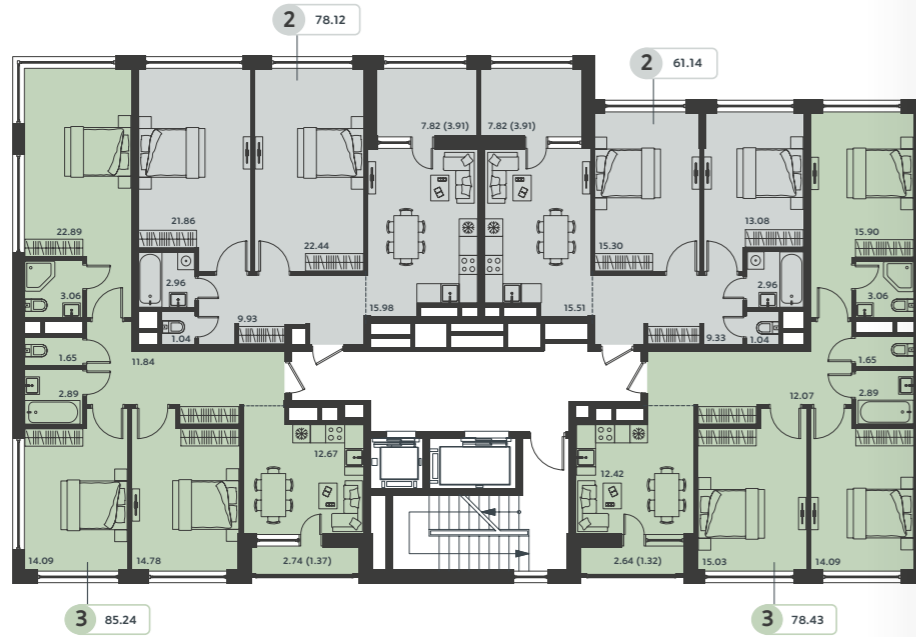
ТИПОВЫЕ ЭТАЖИ

12-13

ул. Лесная



Пятичное шоссе

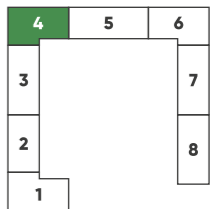
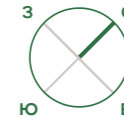


корпус 25, секция 4

ТИПОВЫЕ ЭТАЖИ

2-13

ул. Лесная



Пятичное шоссе

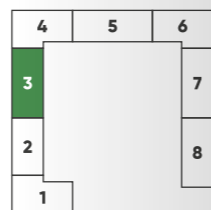
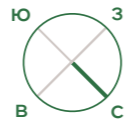


корпус 25, секция 3

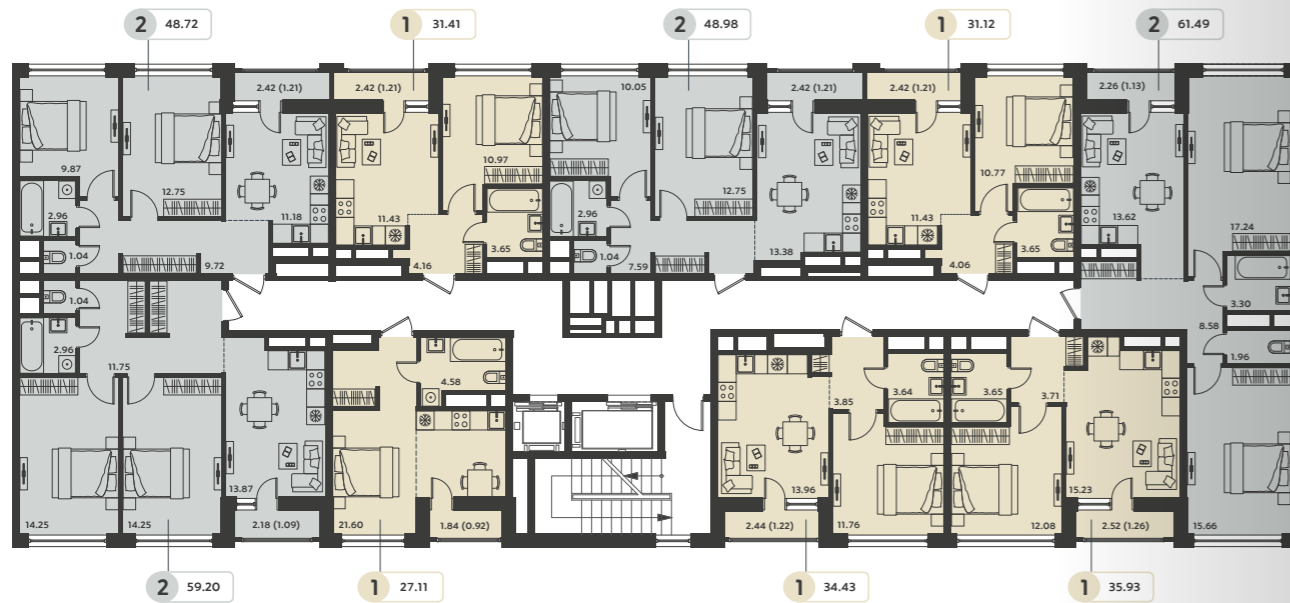
ТИПОВЫЕ ЭТАЖИ

2-13

ул. Лесная



Пятичное шоссе

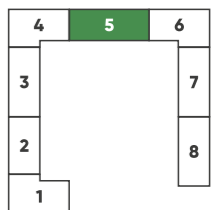
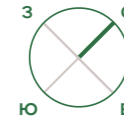


корпус 25, секция 5

ТИПОВЫЕ ЭТАЖИ

2-9

ул. Лесная



Пятичное шоссе



корпус 25, секция 5

ЭТАЖ
10



корпус 25, секция 5

ТИПОВЫЕ ЭТАЖИ
12-13



корпус 25, секция 5

ЭТАЖ
11



корпус 25, секция 6

ТИПОВЫЕ ЭТАЖИ
2-9

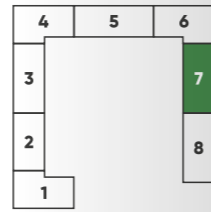
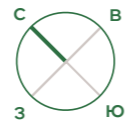


корпус 25, секция 7

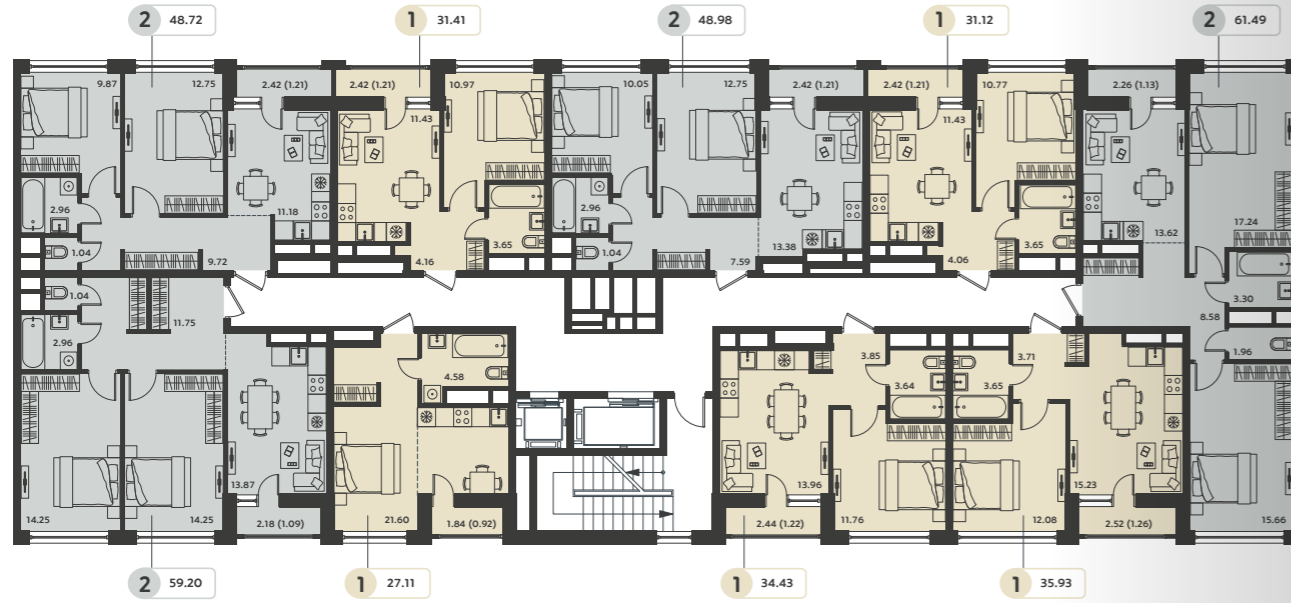
ТИПОВЫЕ ЭТАЖИ

2-10

ул. Лесная



Пятишоссе

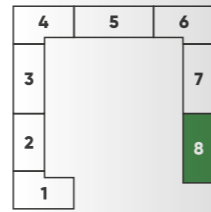
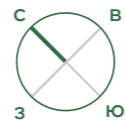


корпус 25, секция 8

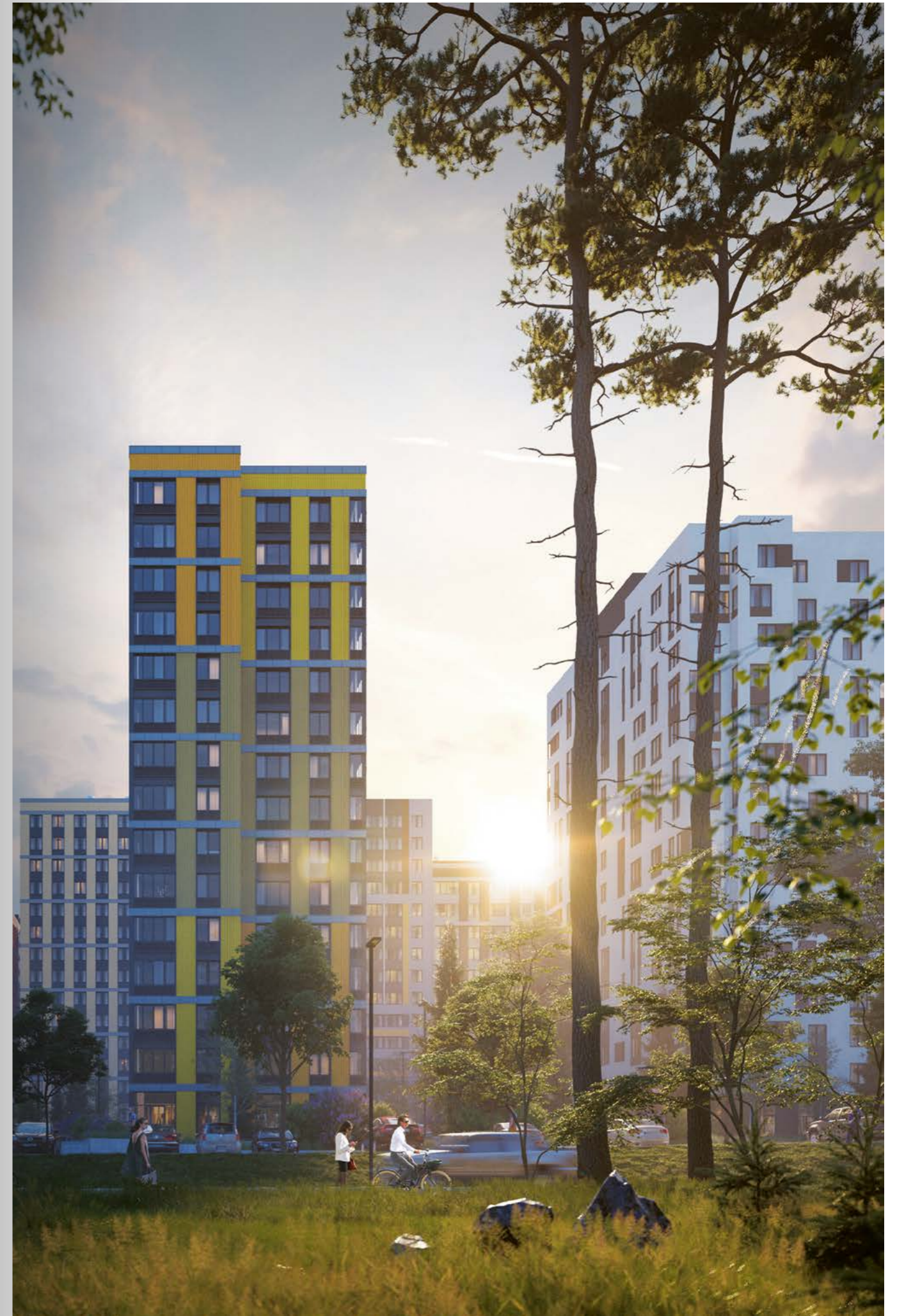
ТИПОВЫЕ ЭТАЖИ

2-10

ул. Лесная



Пятишоссе





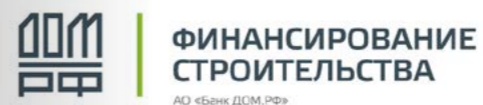
УПРАВЛЯЮЩИЙ ПАРТНЕР «ПРОГОРОД»

Дочерняя структура Группы ВЭБ.РФ, созданная для реализации проектов в сфере комплексного развития территорий и управления объектами жилой и коммерческой недвижимости.



СЛУЖБА ЗАКАЗЧИКА «Д.А.Т.А.-ПРОЕКТ»

Компания оказывает полный комплекс услуг по реализации девелоперских проектов различного назначения: от жилых домов до музейных комплексов.



ФИНАНСОВЫЙ ПАРТНЕР БАНК ДОМ.РФ

Банк ДОМ.РФ осуществляет проектное финансирование строительства. В 2019 году вошел в топ-3 банков по объему проектного финансирования застройщиков с использованием счетов эскроу.



ГЕНЕРАЛЬНЫЙ ПОДРЯДЧИК ПО СТРОИТЕЛЬСТВУ «КОМПАНИЯ «Б.В.С.»

Генподрядная организация полного цикла, осуществляющая все работы — от проектирования до запуска инженерных систем. Компания обладает многолетним опытом: в ее портфолио — десятки известных жилых комплексов.



офис продаж

АДРЕС:

г.о. Красногорск, п. Отрадное,
ул. Лесная, д. 16

РЕЖИМ РАБОТЫ:

Ежедневно по предварительной записи
с 09:00 до 21:00 (без перерыва)

+7 (495) 126-16-77

microgorodvlesu.ru



