



февраль 2020

Визуальная философия

Руководство по использованию системы визуальной идентификации



СОВУШКИ
город и лес

РУКОВОДСТВО
ПО ИСПОЛЬЗОВАНИЮ СИСТЕМЫ
ВИЗУАЛЬНОЙ ИДЕНТИФИКАЦИИ
ЖИЛОГО КОМПЛЕКСА «СОВУШКИ»



Содержание

1. Базовые элементы фирменного стиля

- 10 Логотип
- 12 Цветовая палитра
- 13 Стилеобразующие элементы. Фирменный паттерн
- 14 Фирменные шрифты
- 15 Типографика

2. Деловая документация

- 18 Папка
- 20 Конверт
- 22 Визитки

3. Рекламные материалы

- 26 Имиджевый буклет
- 28 Наружная реклама

4. Оформление стройплощадки

- 40 Строительное ограждение
- 42 Флаги
- 43 Паспорт
- 44 Спецодежда
- 46 Дресс-код менеджеров продаж

5. Элементы в среде

- 56 Нумерация в ЖК
- 58 Брендирование среды

6. Сувенирная продукция

- 56 Полиграфия
- 58 Спортивный атрибутика



Базовые элементы фирменного стиля

Логотип

Цветовая палитра

Стилеобразующие элементы

Фирменные шрифты

Типографика

Пиктограммы

Фотоматериалы

Логотип

Базовые элементы фирменного стиля

Образ Совушки, который мы выбрали для бренда, дружелюбен и открыт аудитории за счёт мягких, плавных линий и тёплой цветовой гаммы. Совушка в листочках символизирует ощущение защищённости и тепла, как дома.

Предусмотрено несколько версий логотипа.



Основная версия

Располагается на белом фоне.
Логотип используется с дескриптором.



Дополнительная версия

Для удобства использования логотипа была разработана дополнительная – горизонтальная версия. Ориентация логотипа зависит от композиции макета.



Для наружной рекламы

В версии логотипа для наружной рекламы дескриптор написан шрифтом Merel Medium.

Охранное поле и построение логотипа

Минимальное охранное поле логотипа равно высоте буквы «Ш».
Недопустимо попадание любых объектов в границы охранного поля.



Мы предлагаем две дополнительные версии изображения логотипа:

1. Логотип в белом цвете предпочтительнее использовать на ровных тёмных заливках, например на фирменном каштановом цвете.

2. Основной логотип размещается на белой плашке, а название и дескриптор - инверсией. Необходимо соблюдать пропорции логотипа и плашки, как на примере. Этот вариант предпочтительнее использовать на контрастных фотоиллюстрациях.



Категорически запрещено вносить какие-либо изменения в логотип.

Цветовая палитра

Базовые элементы фирменного стиля

Натуральная и солнечная палитра проекта «Совушки» создает атмосферу дома и душевного спокойствия.



CMYK
55 60 65 0

RGB
85 75 70

#554b46

Pantone 7519 C

Серый Мореный Дуб
RAL 060 40 10

Moor Oak Grey



CMYK
55 25 95 0

RGB
140 160 75

#8ca04b

Pantone 576 C

Зеленые Листья Бамбука
RAL 120 60 40

Bamboo Grass Green



CMYK
0 15 60 0

RGB
245 215 125

#f5d77d

Pantone 1215 C

Желтый Тасманийский Мед
RAL 090 80 50

Tasman Honey Yellow



CMYK
60 20 15 0

RGB
125 165 195

#7da5c3

Pantone 7458 C

Синий Олдтаймер
RAL 230 70 25

Vintage Blue tt

Фирменные шрифты

Базовые элементы фирменного стиля

Основной шрифт логотипа современный и заметный Orchidea Pro. Для дескриптора подобран простой и лаконичный шрифт Merel. Так же для печатных материалов используется AGOpus Normal.

Orchidea Pro (MEdium)

Аа Бб Вв Гг Дд Ее Ёё Жж Зз Ии Кк Лл Мм Нн Оо Пп Рр Сс Тт Уу Фф Хх Цц Чч Шш Щщ Ъъ Ыы Ьь Ээ Юю Яя

Aa Bb Cc Dd Ee Ff Gg Hh Ii Jj Kk Ll Mm Nn Oo Pp Qq Rr Ss Tt Uu Vv Ww Xx Yy Zz

1 2 3 4 5 6 7 8 9 0 ! ? () . , % &

AGOpus Normal

Аа Бб Вв Гг Дд Ее Ёё Жж Зз Ии Кк Лл Мм Нн Оо Пп Рр Сс Тт Уу Фф Хх Цц Чч Шш Щщ Ъъ Ыы Ьь Ээ Юю Яя

Aa Bb Cc Dd Ee Ff Gg Hh Ii Jj Kk Ll Mm Nn Oo Pp Qq Rr Ss Tt Uu Vv Ww Xx Yy Zz

1 2 3 4 5 6 7 8 9 0 ! ? () . , % &

Merel Light

Аа Бб Вв Гг Дд Ее Ёё Жж Зз Ии Кк Лл Мм Нн Оо Пп Рр Сс Тт Уу Фф Хх Цц Чч Шш Щщ Ъъ Ыы Ьь Ээ Юю Яя

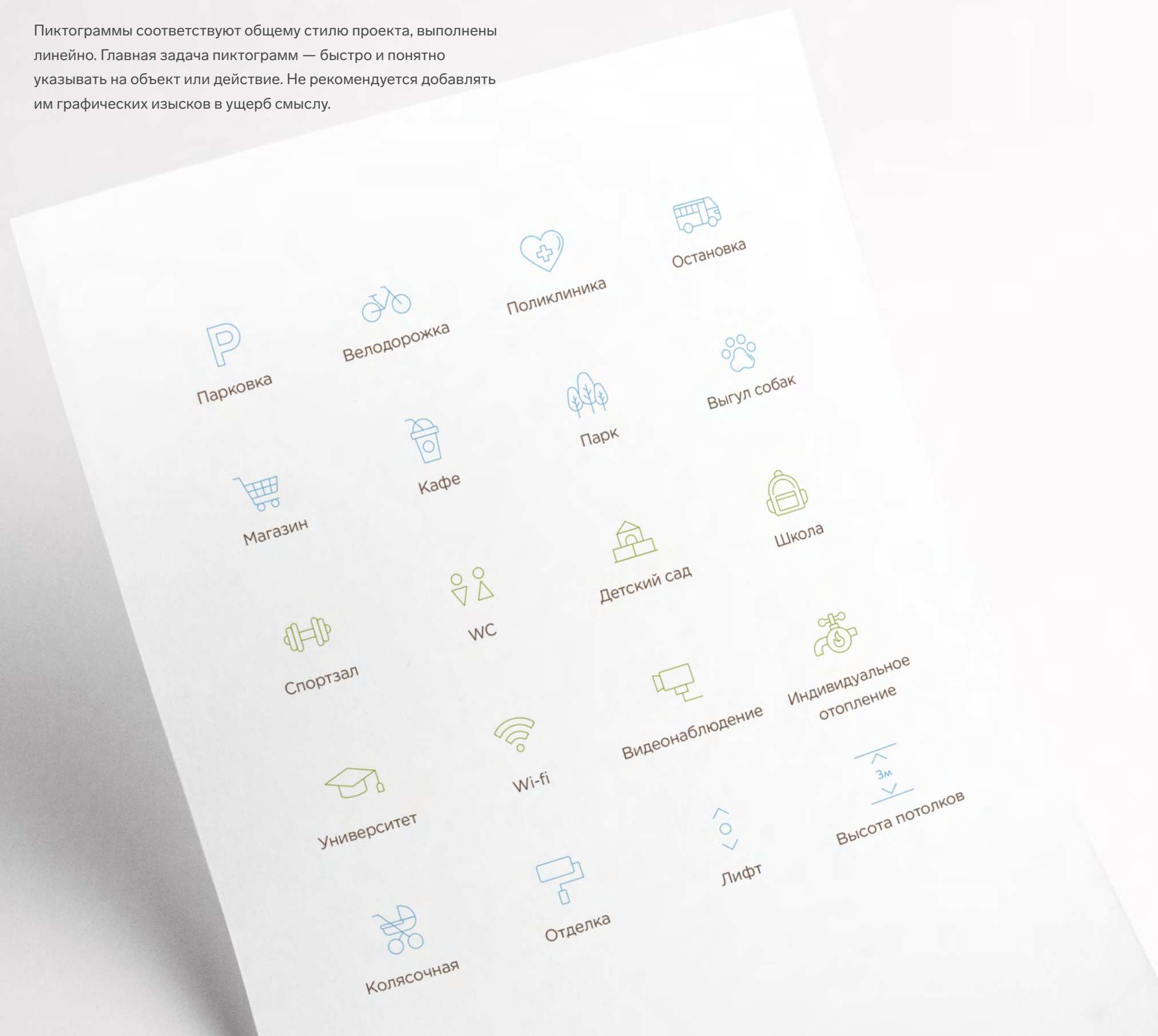
Aa Bb Cc Dd Ee Ff Gg Hh Ii Jj Kk Ll Mm Nn Oo Pp Qq Rr Ss Tt Uu Vv Ww Xx Yy Zz

1 2 3 4 5 6 7 8 9 0 ! ? () . , % &

Пиктограммы

Базовые элементы фирменного стиля

Пиктограммы соответствуют общему стилю проекта, выполнены линейно. Главная задача пиктограмм — быстро и понятно указывать на объект или действие. Не рекомендуется добавлять им графических изысков в ущерб смыслу.



Фирменный паттерн

Базовые элементы фирменного стиля

Одним из идентификаторов стиля является паттерн. Рекомендуем использовать его в рекламных информационных материалах.



Правила подбора фотоматериала

Базовые элементы фирменного стиля

Для верстки рекламных материалов необходимо подбирать реалистичные фотографии в теплой цветовой гамме, с нестандартными ракурсами. Фотографии рекомендуется использовать с градиентом с эффектом затемнения.





Деловая документация

Папка

Бланк

Визитки

Конверт

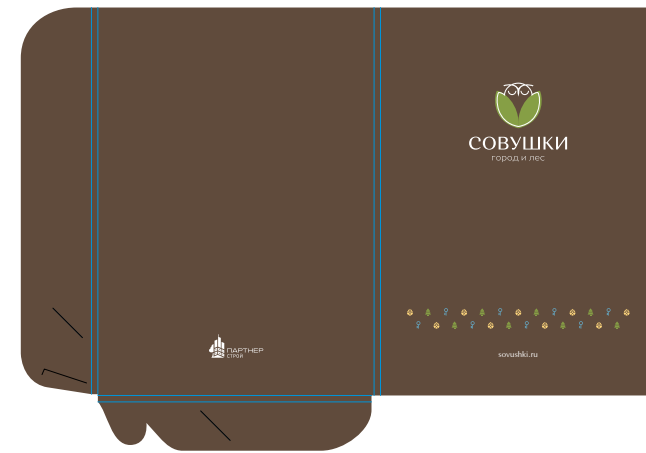
Папка

Деловая документация

Папка предназначена для передачи клиенту рекламно-информационных материалов.

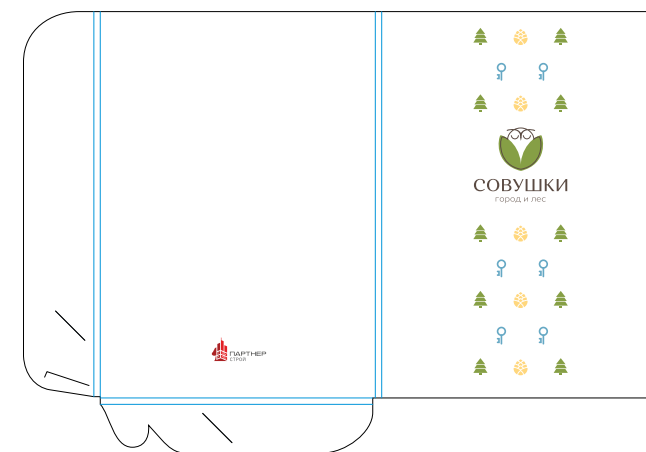
Вариант 1

Папка формата А4. Снаружи рекомендуем печатать коричневым PANTON 7519 (печать пантоном гарантирует попаданием в цвет), внутри - печать фотоиллюстрации.



Вариант 2

Папка формата А4. Бумага матовая мелованная с матовой ламинацией, плотность 300 г/кв. м., внутри - печать фотоиллюстрации.



Развертка папки

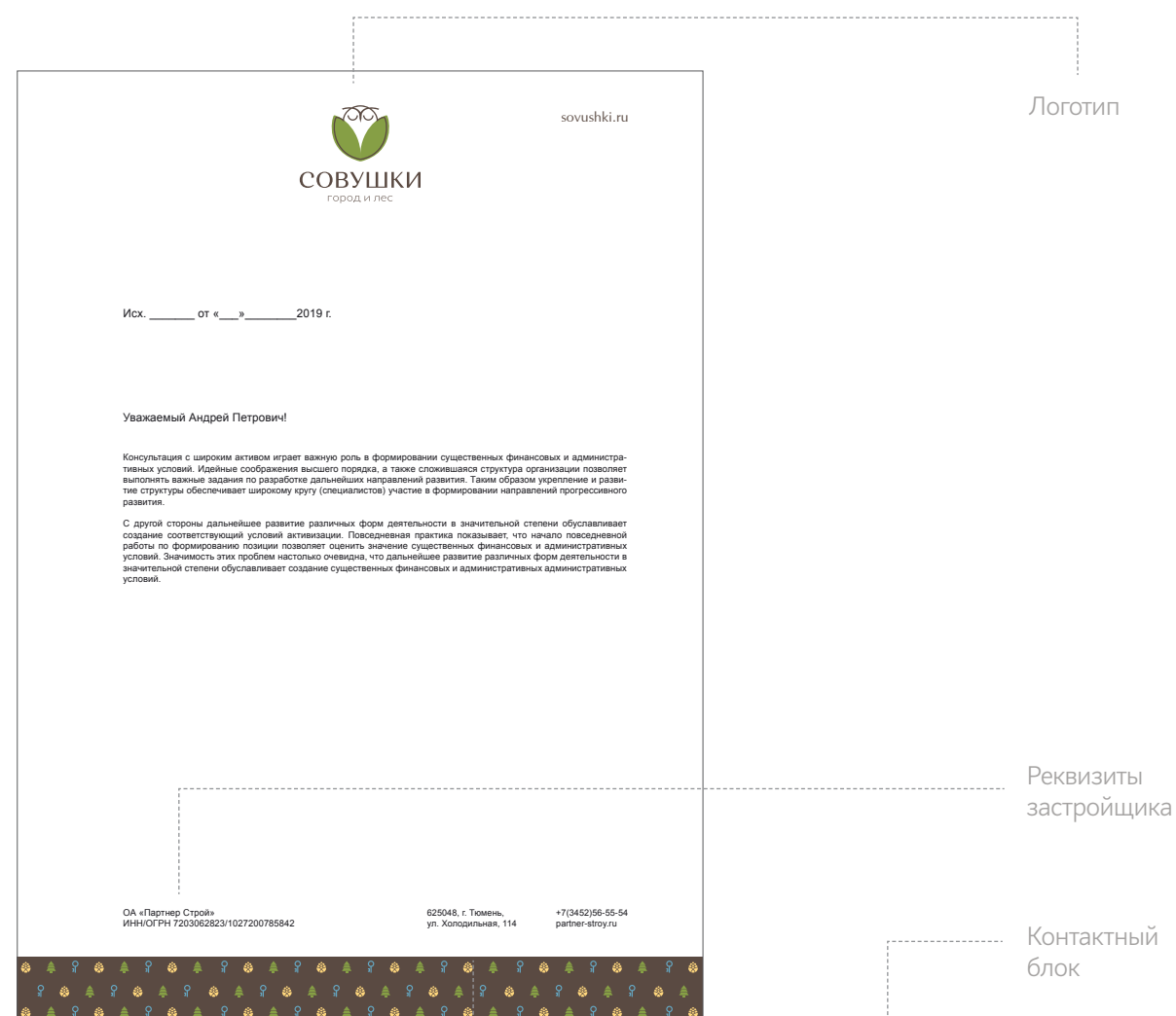


Визитки

Деловая документация

На бланке размещается вся контактная информация, реквизиты и логотипы проекта и застройщика.

Формата А4 (210x297 мм)



Бумага TOUCHÉ COVER, плотность 300 г/кв. м. Формат: 90x50 мм



Конверт

Деловая документация

Имиджевый конверт

Изготавливается из плотной темно-коричневой дизайнерской бумаги, печатается паттерн и логотип шелкографией 4+4.

Такие конверты рекомендуем использовать для писем партнерам и клиентам, они повышают узнаваемость бренда и работают на имидж компании.

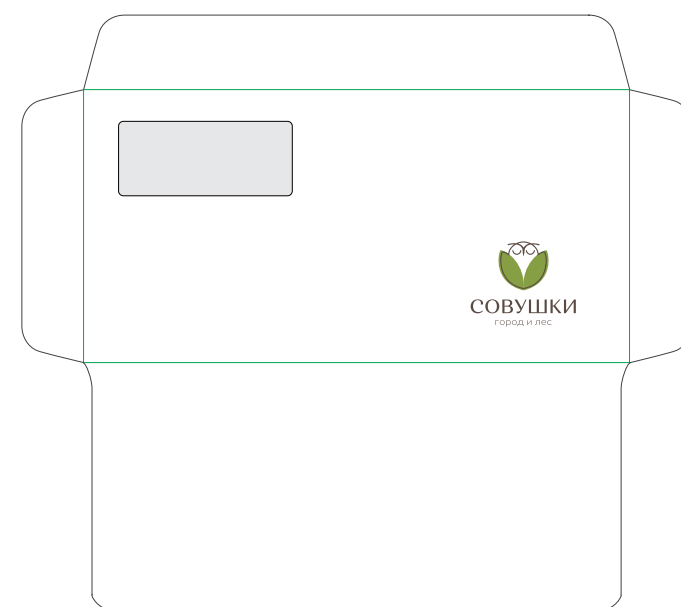
Внутренняя часть конверта может быть залита одним из фирменных цветов или остаться темно-коричневого цвета – на усмотрение заказчика.



Имиджевый конверт

Фирменный конверт

Для отправки деловой корреспонденции можно использовать обычные брендированные белые конверты с окошком.



Фирменный конверт



Бумага матовая мелованная,
плотность от 140 г/кв. м. Печать 4+4.
Евроформат: 220x110 мм



Рекламные материалы

Наружная реклама

Сити-формат

Имиджевый буклет



Наружная реклама

Рекламные материалы

Пример построения наружной рекламы формата 3х6 метра без изображения и блоком застройщика.



Пример построения сити-формата.

Формат 1200x1800 мм.





СОВУШКИ
город и лес



ТВОЙ
НОВЫЙ МИР

sovushki.ru

Имиджевый буклет

Рекламные материалы



Формат: 210x210 мм.
Блок: матовая мелованная бумага 130 г/кв. м.
Обложка: Touche Cover матовая, плотность 300 г/кв. м.

Для создания наиболее полного и целостного впечатления о проекте повествование в брошюре необходимо вести от общего к частному, постепенно раскрывая особенности проекта.

Не стоит экономить на качестве печати и бумаги, поскольку это один из основных инструментов продаж. Рекомендуем сделать обложку из твердой дизайнерской бумаги.

Рекомендуемая структура

О проекте | Блок об архитектурном бюро | Информация о районе | Локация проекта | Знаковые места, объекты (пруд, спорткомплекс и т. д.) | Архитектура | Двор | Подъезд | Квартира | Планировки (типовые поэтажные планы) | Условия покупки | Контактный блок..



Оформление строительной площадки

Строительное ограждение

Флаги

Паспорт объекта

Стенды УТП

Демонтаблички



Строительное ограждение

Оформление строительной площадки

Для более четкого восприятия информации строительное ограждение разделено на несколько частей: забор, который будет располагаться вдоль проезжей части, забор на территории офиса продаж и ограждение вдоль жилой зоны.

Схема построения первой линии забора



Строительное ограждение монтируется по периметру территории активной застройки. Дизайн строительного ограждения предполагает принцип чередования блоков.



Ограждение изготавливается из баннерной ткани.

На лицевой части расположен объёмный логотип проекта на деревянном ограждении.

Материал:
профнастил – 8017 «Коричневый шоколад» .



Флаги

Оформление строительной площадки



Рекомендуем использовать баннерное плечо «баннер-лифт». Эта конструкция позволяет поддерживать флаг в горизонтальном состоянии при любой погоде.

Наличие флагов на строительной площадке – европейский подход, формирующий позитивный имидж застройщика.

Рекомендуем вертикальное исполнение флага и размер полотна – 1,5х4 метра. Высота флагштоков – 9 метров. Флаги располагаются рядом с демоофисом.



Паспорт объекта

Оформление строительной площадки



Материал изготовления: алюмокомпозит от 3 мм с полноцветной печатью.

Паспорт объекта является неотъемлемым элементом визуальной идентификации бренда, его дизайн должен соответствовать фирменному стилю. Паспорт устанавливается при въезде на строительную площадку и выезде с нее. Конструкция, которая держит паспорт, должна быть размещена за забором.



Стенды УТП

Оформление стройплощадки

В основании стенда по всей высоте должен быть металлический каркас, обшитый композитной панелью, поверх оклеенный пленкой (желательно с ламинацией). Снизу стенда расположены деревянные рейки. При монтаже конструкции достаточно углубить каркас в землю.



Высота конструкции 180 см, ширина 70 см, толщина не менее 10 см



Демотаблички на этаже

Оформление стройплощадки

Демотаблички «коммуницируют» с клиентом: приветствуют на входе, рассказывают о плане этажа. Информационные таблички в демоквартирах помогают менеджеру более наглядно пояснить информацию о материалах и инженерных системах, используемых при строительстве. На них находится только самая важная информация, назначение помещения и квадратура по комнатам.

В подъезде по пути на демоэтаж устанавливается табличка-указатель направления.



Материал изготовления:
фанера

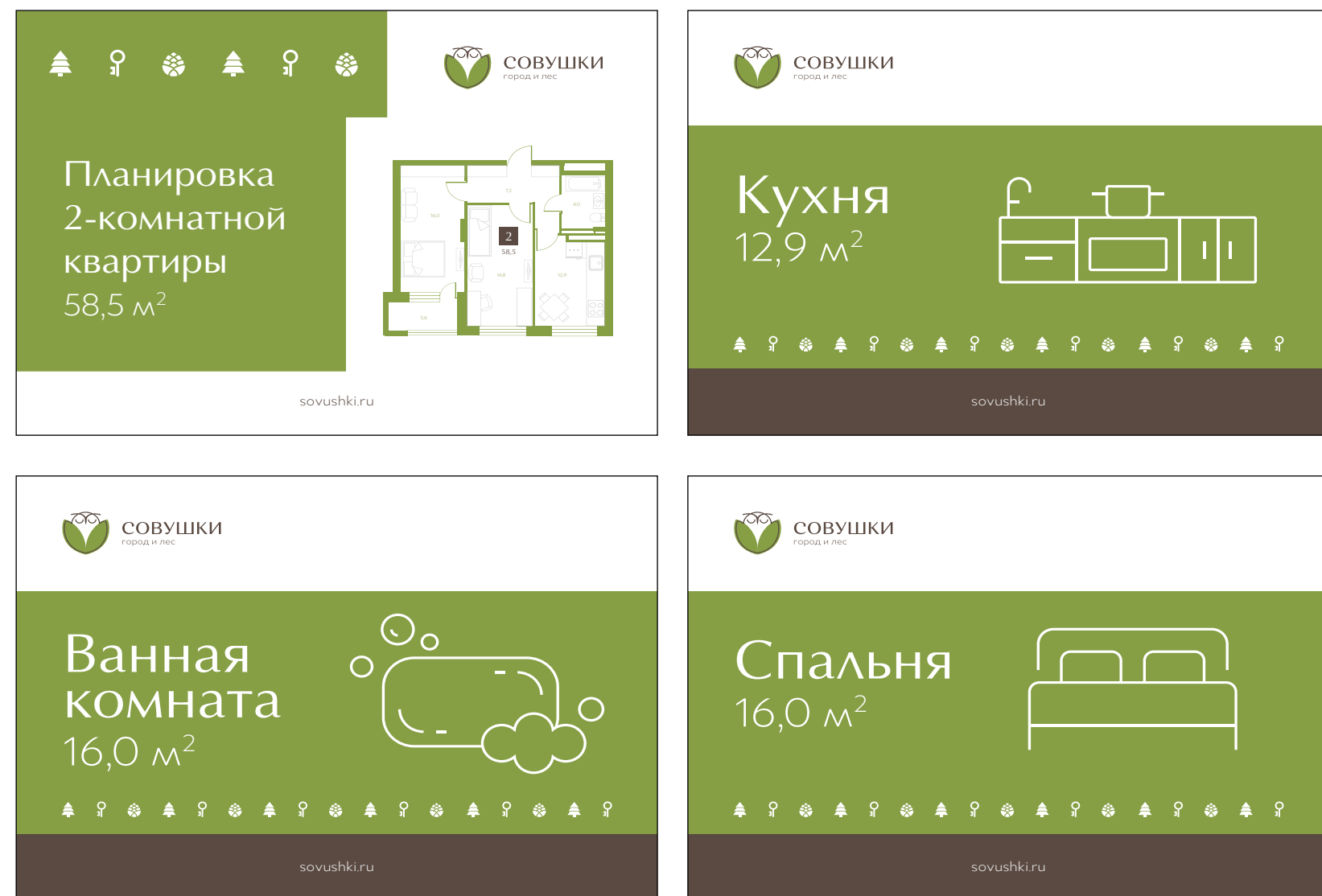


Материал изготовления:
пластик с УФ-печатью



Демотаблички в квартире

Оформление стройплощадки



Перед входом в каждую квартиру необходимо разместить табличку с планировкой квартиры с размерами всех комнат и общей площадью.




Демотаблички с характеристиками

Оформление стройплощадки

СОВУШКИ
город и лес

ОКНА


Алюминиевый, тройной стеклопакет, оснащен современной качественной фурнитурой. Надежная защита от шума и холода.



СОВУШКИ
город и лес

ЧИСТАЯ ВОДА


Встроенные трубопроводы обладают базовой системой очистки воды.



СОВУШКИ
город и лес

ДВЕРИ

Качественные входные двери обеспечат безопасность и сохранность вашего имущества.



В демоквартуре размещаются таблички с характеристиками комнат.

Элементы в среде

Навигация в ЖК

Оформление МОПов

Оформление детского сада

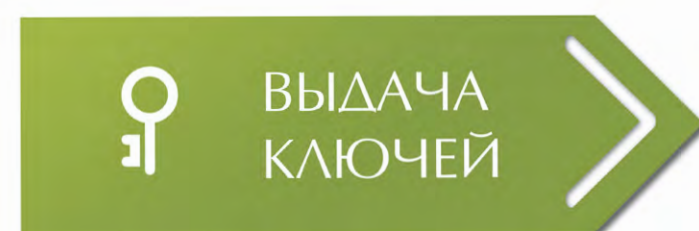


Навигация

Элементы в среде

Навигация на территории микрорайона поддерживает общий стиль проекта.

Навигационные таблички



Информационная табличка в ландшафтном парке

Рекомендуем разместить в парке таблички с информацией о местных животных и растениях.



Детский сад
«Совушки»
15 мин. ➔

➔ Зеленый парк
5 мин.

➔ Остановочный
комплекс
5 мин.



СОВУШКИ
город и лес

Оформление МОПов

Стены и почтовые ящики рекомендуем покрасить в фирменный цвет проекта – каштановый. Ящики крепятся на деревянные рейки, на которых располагается объёмный логотип проекта с контражурной подсветкой.

1	6	11	16	21	25
2	7	12	17	22	26
3	8	13	18	23	27
4	9	14	19	24	28
5	10	15	20	25	29

Брендинг среды

Вариант оформления детского сада

Дизайн оформления детского сада представлен концептуально.
Необходимо разработать конструктив и адаптировать под нужный размер.





Сувенирная продукция

Экосумка

Стикеры

Блокнот

Кружка

Шоколад

Сувенирная продукция

Сувенирная продукция используется сотрудниками в офисе продаж или в качестве подарка для клиентов. Брендированные сувениры по своему назначению также могут отражать философию проекта. Так, для экоквартала подойдет продукция с акцентом на природу, экологию, здоровый образ жизни.

Предлагаем такие варианты:

- экосумка
- кашпо для цветов
- стикеры
- чайная кружка
- блокнот для записей
- подарочные плитки шоколада.

Стикеры



Крафтовый блокнот



Растения в кашпо



Кружка и подарочные плитки шоколада



Вы можете скачать все элементы
брендбука по ссылке:

https://gmk.ru/album/partnerstriy_eco_2019

GMK