

**BOLSHEVIK**

ПЛАНИРОВКИ

6

ИНТЕРЬЕРЫ

18

ИНЖЕНЕРИЯ

32

КОМАНДА ПРОЕКТА

38



# 42.6-139.4

площадь  
апартаментов (м²)

# 5

апартаментов  
с террасами

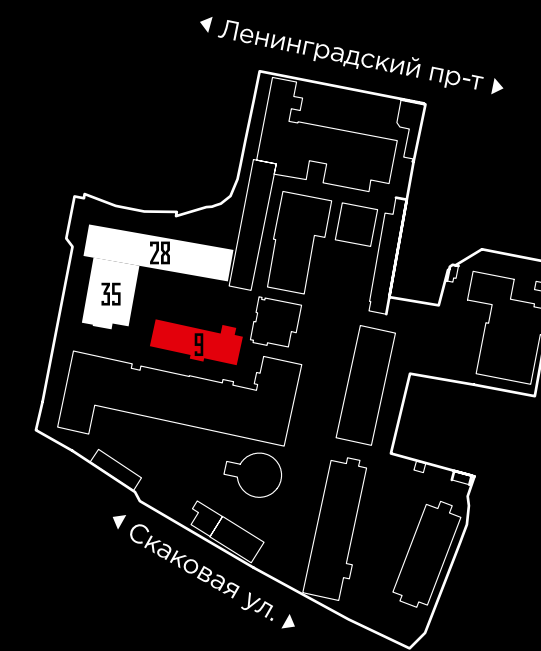
# 42

апартаментов

Фасад здания был  
восстановлен по чертежам  
1884 года. В подземном  
этаже предусмотрены  
индивидуальные помещения  
для хранения объемных и  
сезонных вещей.



апартаментов  
с ПАТИО





# 1 этаж



# Антресоль





## 2 этаж



## 3 этаж



## 4 этаж



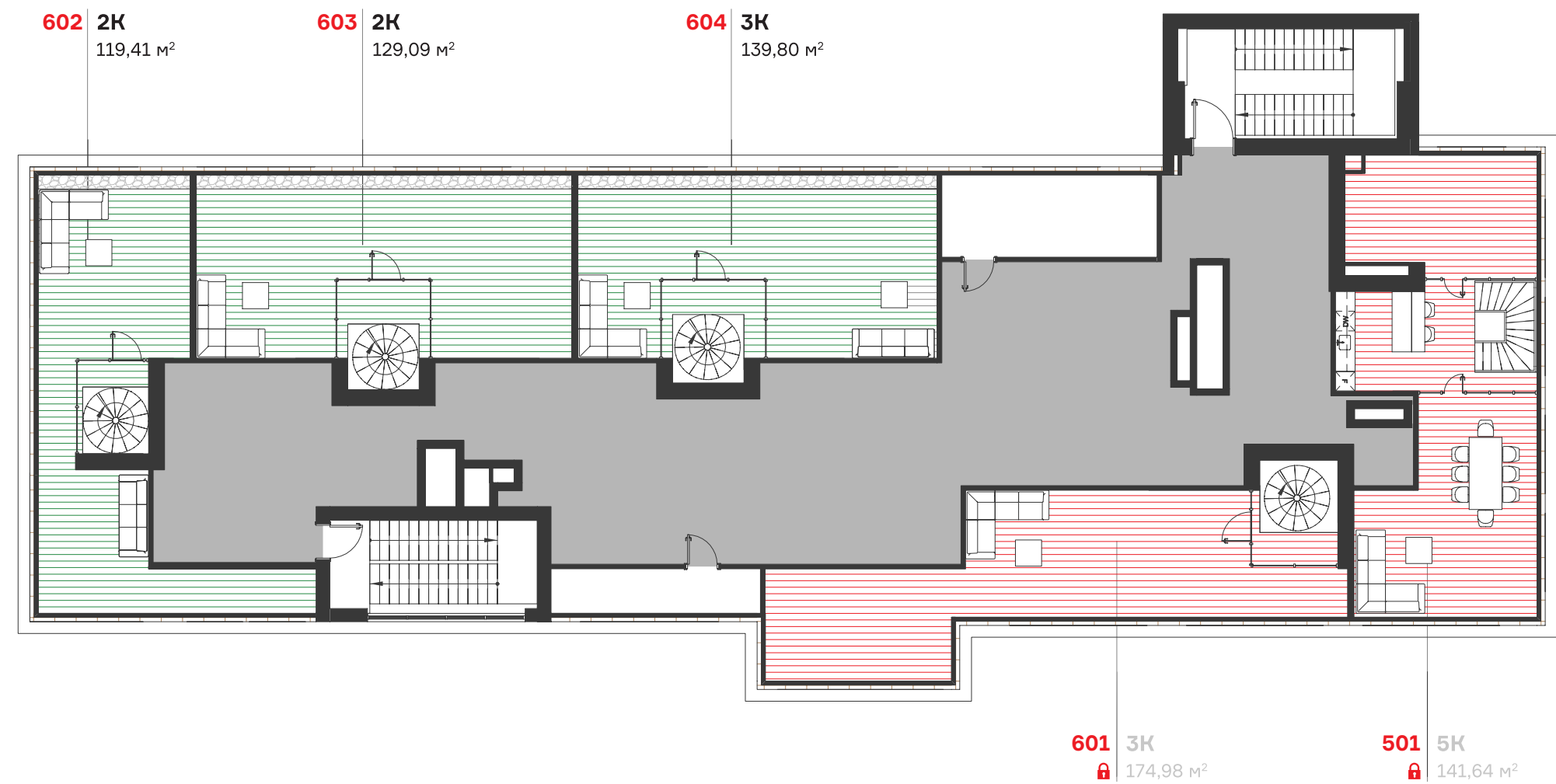
## 5 этаж



# 6 этаж

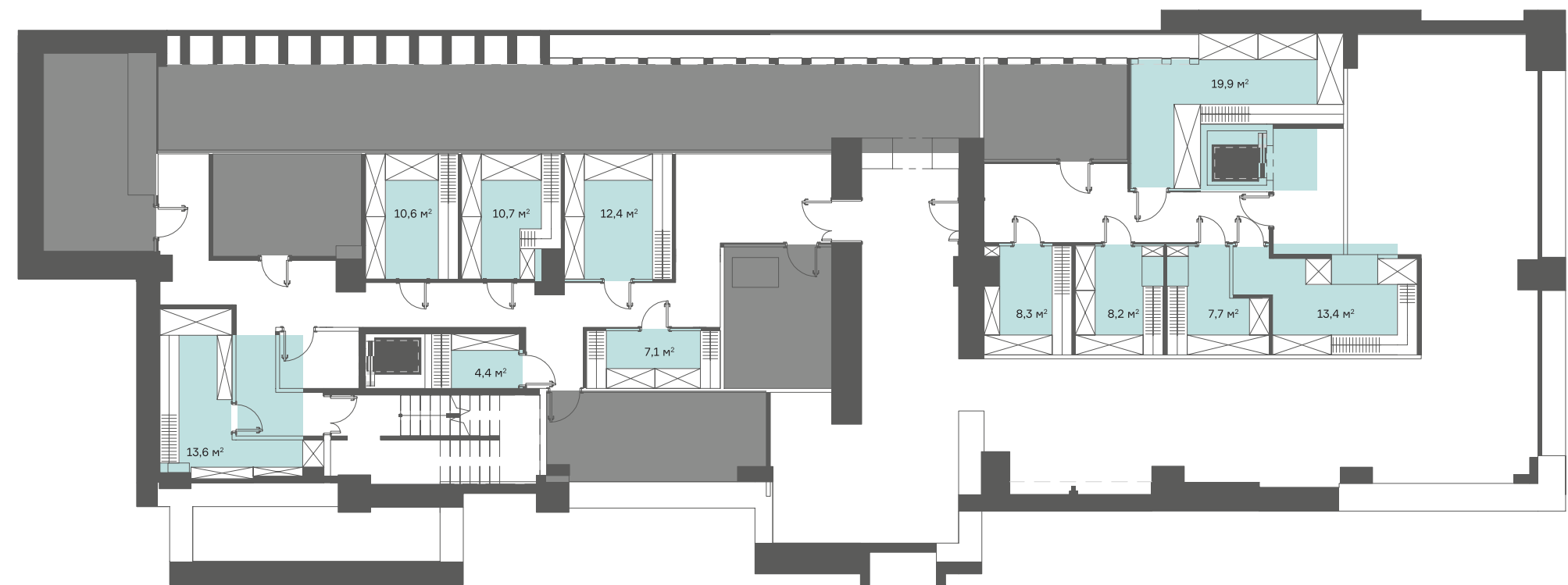


# Терраса





Подвал (места для хранения)



ИНТЕРНЕТ-УЧЕБНИК



## ИНТЕРЬЕРЫ

Апартаменты с готовой отделкой — это продуманный интерьер в универсальных тонах, в котором все готово к вашему переезду. В строении 9 можно выбрать из 2 вариантов дизайна: они адаптированы под разные планировки и высоту потолков до 5 метров.



Вариант 1

Вариант 2



Ремонт выполнен под строгим контролем дизайнеров с использованием эксклюзивных материалов. Среди производителей — только признанные компании, которые способны обеспечить премиум-качество.



## Вариант 1

Лучшие решения лофта в одном пространстве: сдержанность и контраст в равных пропорциях сливаются в безусловную гармонию.







**Стены:**  
искусственный камень White Hills

**Пол:**  
паркет Smart Wood

**Потолок:**  
встраиваемые светильники  
и скрытая подсветка

**Санузел:**  
керамическая плитка Kerama Marazzi,  
керамогранит Mei, сантехника Cersanit,  
Grohe и Vitra



## Вариант 2

Нежный и воздушный интерьер в теплых тонах позволит создать уютную атмосферу и «согреет» в любую погоду.







**Стены:**  
декоративный кирпич White Hills,  
декоративная штукатурка Art DECO

**Пол:**  
паркет Finex

**Потолок:**  
встраиваемые светильники  
и скрытая подсветка

**Санузел:**  
эксклюзивный глазурованный  
керамогранит, керамическая плитка  
Kerama Marazzi, сантехника Grohe,  
Cersanit, Opozno и Vitra

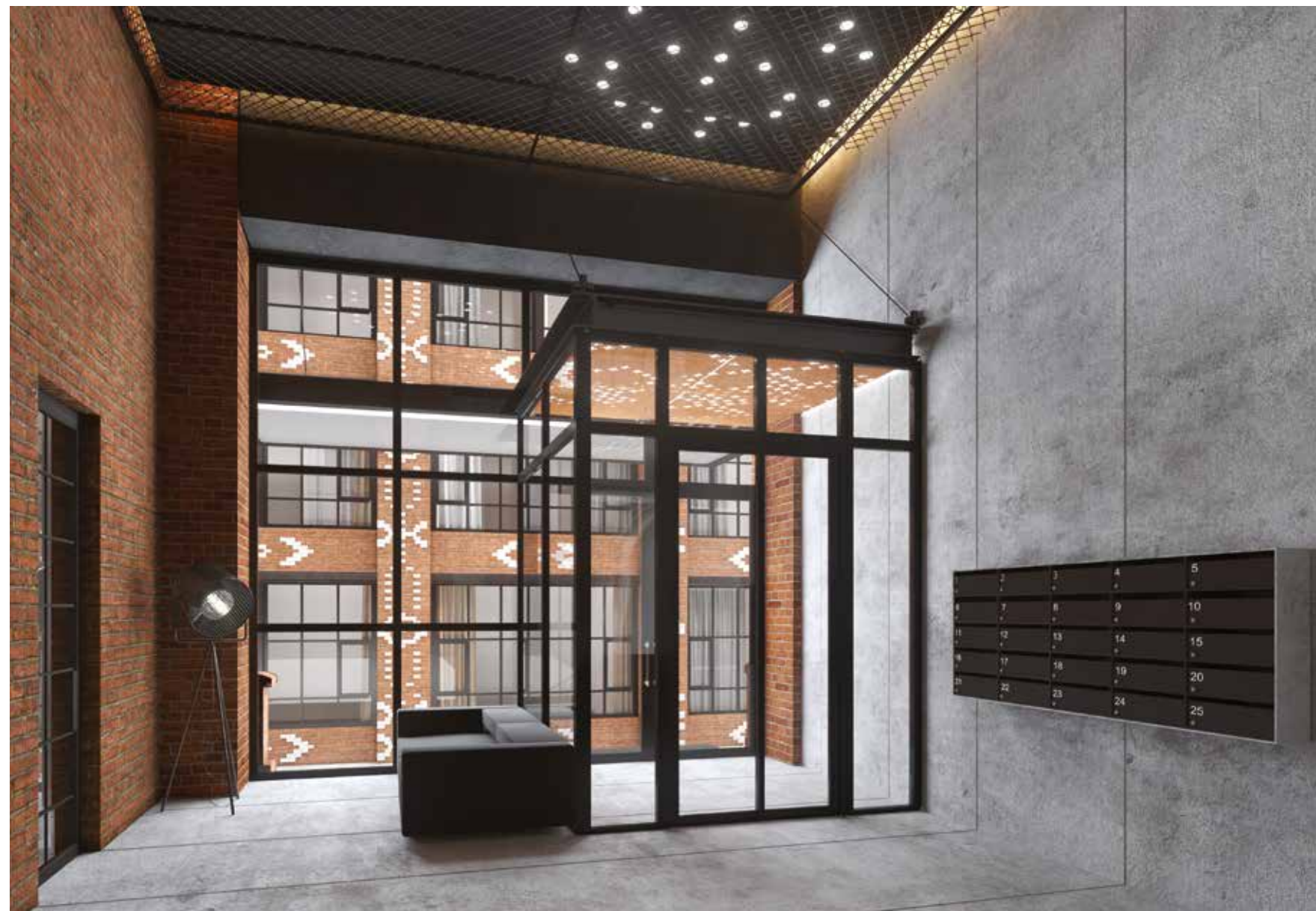


## Входные группы

Входным группам уделено не меньше внимания, чем апартаментам: выбор материалов и разработка дизайна интерьеров была доверена именитым архитекторам международного уровня.

Витражные двери из алюминиевого профиля с двойным остеклением обеспечивают естественное освещение лобби и зоны ресепшен и сохраняют тепло в холодное время года.

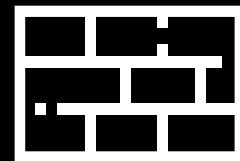
Пол выполнен из керамогранита и искусственного камня в индустриальном стиле.



Подвесной потолок декорирован панелями с фирменным узором и встроенными светильниками. В отделке стен используются гранит, дерево и декоративный кирпич, что придает всему образу входной группы фундаментальность.

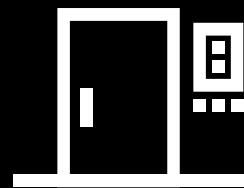


И Н Ж Е Н Е Р И М Я



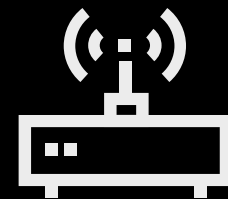
#### СТЕНЫ

Стены и внутренние перегородки выполнены из кирпича, пенобетонных и газосиликатных блоков, что обеспечивает прочность и шумоизоляцию.



#### КОНТРОЛЬ ДОСТУПА

Установлена система контроля и управления доступом (СКУД), а также автоматизации и диспетчеризации всех основных систем.



#### ИНТЕРНЕТ И ТЕЛЕФОНИЯ

Высокотехнологичные оптоволоконные сети телекоммуникационных систем обеспечивают бесперебойную работу интернета, телевидения и телефонии.

#### ОКНА

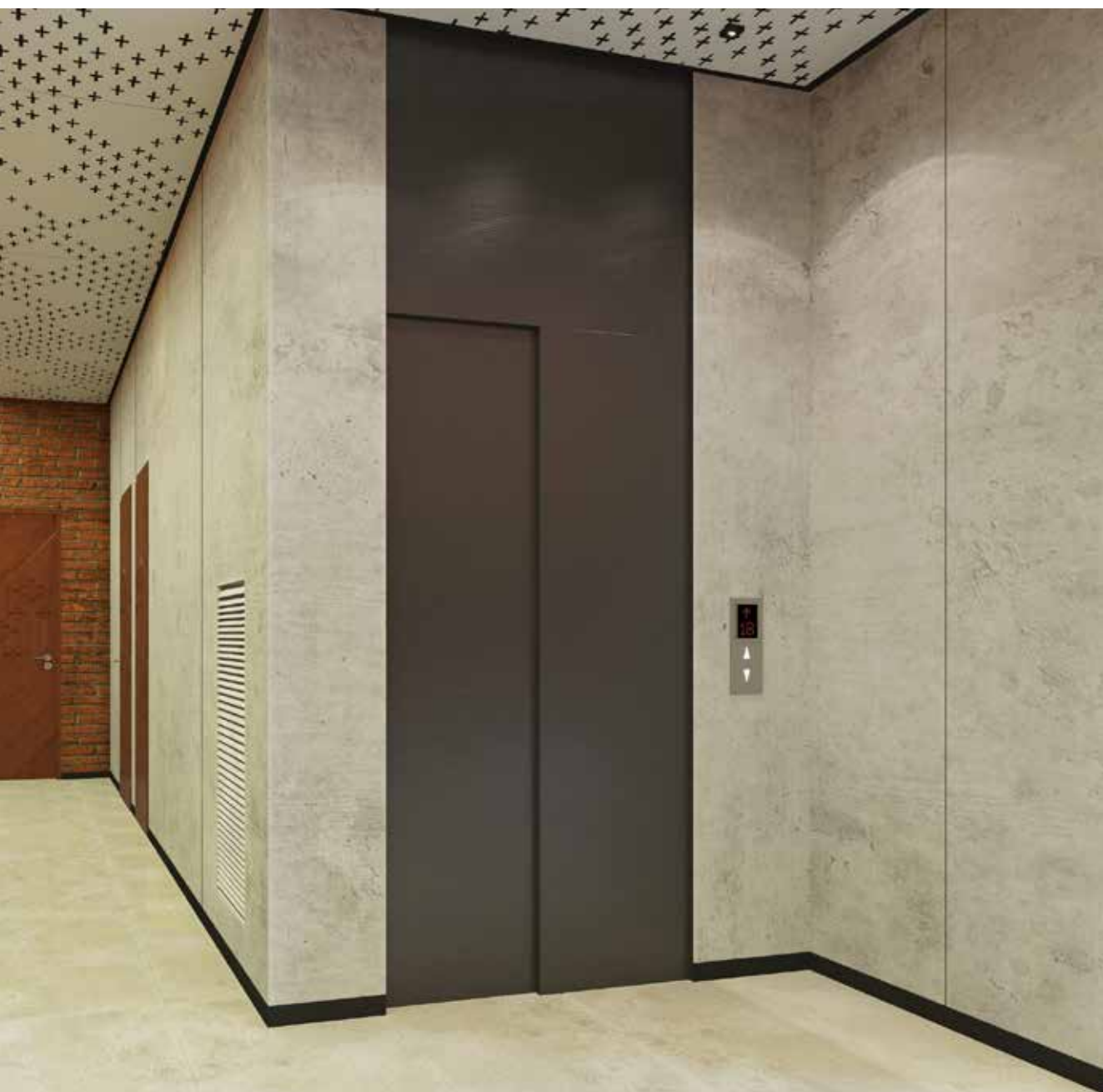
В апартаментах предусмотрены двойные стекло-пакеты немецкого производителя Schüco в алюминиевом профиле.



#### СИСТЕМА ОТОПЛЕНИЯ

Настенное, напольное и внутрипольное отопление. Отопительные приборы европейских производителей Arbonia (Германия) и Licon (Чехия). В комплексе предусмотрен собственный тепловой ввод обеспечивающий бесперебойное теплоснабжение.



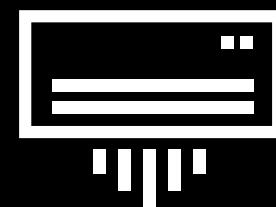


Подземный паркинг оборудован инженерными системами в полном объеме: спринклерное пожаротушение, система общеобменной и противодымной вентиляции, система оповещения и управления эвакуацией, система контроля доступа, видеонаблюдение. Установлены утепленные въездные ворота с дистанционным управлением, системой контроля и управления доступом. На подземном и наземном паркинге суммарно размещается 116 машиномест.



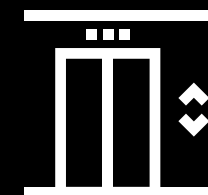
#### СИСТЕМА ВЕНТИЛЯЦИИ

В кухонных зонах и санузлах апартаментов установлена центральная вытяжная вентиляционная система. Общие зоны и паркинг оборудован системой дымоудаления.



#### СИСТЕМА КОНДИЦИОНИРОВАНИЯ

Централизованная система кондиционирования VRV (или VRF) с разводкой внутри помещений и установкой внутренних блоков производителя LG.



#### ЛИФТЫ И ЛИФТОВЫЕ ХолЛЫ

В жилом комплексе установлены скоростные бесшумные лифты финского производителя KONE.

## Команда проекта

Инвестор реновации и собственник проекта Bolshevik компания O1 Properties — один из крупнейших владельцев офисной недвижимости класса А в Москве. Сегодня компания владеет 15 бизнес-центрами общей площадью 584 000 м². Эффективная долгосрочная стратегия, профессиональная управляющая команда и сильные финансовые партнеры гарантируют все условия для устойчивого развития O1 Properties.

С 2013 года компания ведет проекты по разработке и строительству апартментов премиум-класса. Ещё один проект компании — жилой комплекс элитных апартментов A-Residence, расположившийся на острове Балчуг возле Садовнической набережной.

**John McAslan+Partners**  
Архитектор офисной части

**IND Architects**  
Архитектор жилой части

**Svargo group**  
Генеральный подрядчик

**PRIDEX Group**  
Подрядчик по отделочным работам

**Udo Dagenbach**  
Ландшафтный архитектор

**City Developer**  
Технический заказчик

**Sawatzky Property Management**  
Управляющая компания

Офис продаж:

ЛЕНИНГРАДСКИЙ  
ПРОСПЕКТ, 15,  
СТР. 2

+7 495 540-70-70

[bolshevik-apart.ru](http://bolshevik-apart.ru)

[info@bolshevik-apart.ru](mailto:info@bolshevik-apart.ru)