

ПОЗИЦИОНИРОВАНИЕ И РУКОВОДСТВО  
ПО ИСПОЛЬЗОВАНИЮ СИСТЕМЫ  
ВИЗУАЛЬНОЙ ИДЕНТИЧНОСТИ БРЕНДА

## 3 ПОЗИЦИОНИРОВАНИЕ

### 10 СИСТЕМА ВИЗУАЛЬНОЙ ИДЕНТИЧНОСТИ

#### 11 Логотип

- 12 Построение фирменного знака
- 13 Построение логотипа
- 14 Построение вертикального логотипа
- 15 Инверсионное использование логотипа
- 16 Монохромная версия логотипа
- 17 Минимально допустимый размер логотипа
- 18 Охранная зона логотипа
- 19 Запрещенные варианты использования логотипа

#### 24 Цветовая гамма

#### 26 Шрифтовые гарнитуры

- 27 Основные шрифтовые гарнитуры
- 31 Дополнительные шрифты для офисной документации и использования в электронной переписке

#### 20 Стилеобразующие элементы

- 21 Построение фирменных элементов
- 22 Значение фирменных элементов
- 23 Композиция фирменных элементов

### 34 ШАБЛОНЫ ИСПОЛЬЗОВАНИЯ СИСТЕМЫ ВИЗУАЛЬНОЙ ИДЕНТИЧНОСТИ

#### 35 Офисная документация и презентационные материалы

- 36 Визитная карта сотрудника
- 37 Корпоративная визитная карта
- 38 Бейдж сотрудника
- 39 Папка для бумаг А4
- 40 Фирменный бланк А4
- 41 Фирменный бланк А4 ч/б
- 42 Конверт е65

#### 43 Наружная реклама

- 44 Шаблон макета баннера 6x3
- 45 Шаблон макета суперсайта 12x3
- 46 Шаблон макета сити-формата 1,2x1,8

#### 47 Фирменная одежда

- 48 Футболка
- 49 Спецодежда

# ПОЗИЦИОНИРОВАНИЕ



# Соответствие потребностям покупателей

## Социально-демографические характеристики

Ядро целевой аудитории составляют молодые семьи с детьми и без, для которых приобретение квартиры – это первый подобный опыт. Это люди среднего материального достатка. Они адекватно оценивают свои финансовые возможности, но хотят, чтобы в квартире было удобно и просторно жить, чтобы у каждого была своя комната. При выборе между лучшим месторасположением и большей площадью, скорее отдадут предпочтение квартире с большей площадью.

Доверяют только лидеру рынка, потому что не хотят рисковать.

К дополнительным, но не основным сегментам целевой аудитории относятся:

- арендаторы, готовые обзавестись собственным жильём и обрести полную личную свободу и независимость;
- жители Рязанской области, которые стремятся обеспечить будущее своих детей;
- жители других субъектов России, которые желают улучшить условия жизни благодаря переезду в другой регион.

## Эмоциональные характеристики и ожидания от бренда

Будущие владельцы квартир группы компаний «Единство» – это люди, которые ценят удобство жизни. Они находятся на том жизненном этапе, когда хочется оставить все бытовые трудности в прошлом, и готовы за это заплатить разумную цену.

Они много для этого работали: теперь они выходят на новый для себя уровень и поэтому не хотят мириться с неудобствами (подводными камнями, звёздочками в договорах, двусмысленными обещаниями, рекламными уловками) на пути к своей новой жизни. Эти люди ждут честности, открытости и простого человеческого внимания к себе и своим проблемам.

# Потребительский инсайт

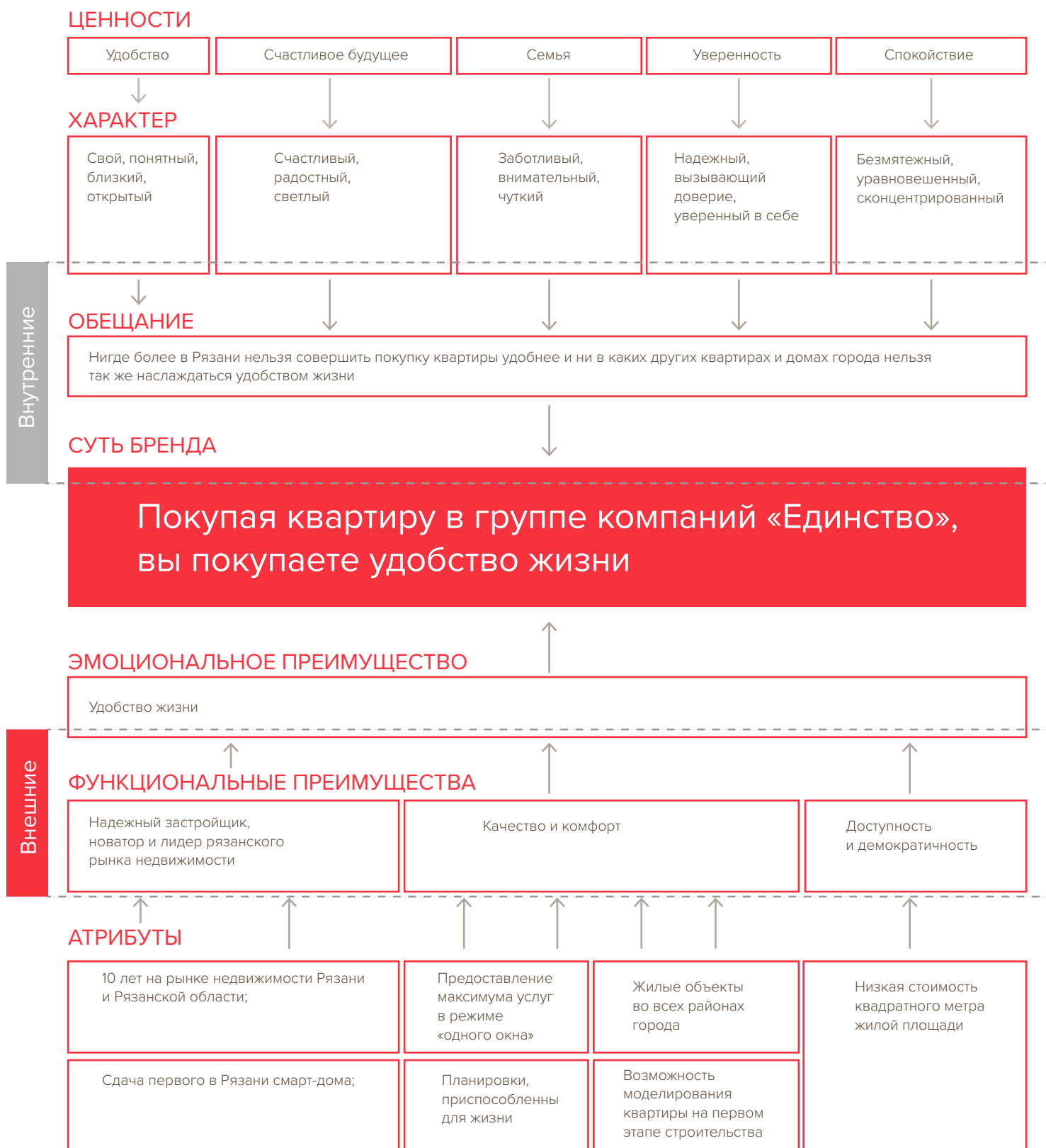
## Предпосылки

От лидера рынка принято ожидать особого внимания и уникальных, наиболее интересных предложений. Это особый уровень сервиса и это гарантия качества, отсутствие риска, полная уверенность в правильности решения.

## Потребительский инсайт

При выборе застройщика и квартиры вопрос комфорта для меня стоит на первом месте. Комфорт должен быть во всем: как в оформлении сделки, так и, разумеется, в последующем проживании.

# Бренд-платформа



# Обещание и суть бренда

## Обещание

Нигде более в Рязани нельзя совершить покупку квартиры удобнее и ни в каких других квартирах и районах города нельзя так же наслаждаться удобством жизни.

## Суть бренда

Покупая квартиру в группе компаний «Единство», вы покупаете удобство жизни.

## Легенда бренда

«Единство» – это лидер строительного рынка Рязани, который ставит комфорт во главу угла. Вот уже более 10 лет мы строим дома, квартиры в которых удобно покупать и в которых удобно жить. В своих проектах мы объединяем всё то, что важно для удобства жизни.

Помимо соблюдения ставших уже общепринятых норм, правил и ориентированности на европейские стандарты качества жизни, как то обустройство подземных паркингов или беспрепятственный доступ для маломобильных групп населения, жилые дома получают вентилируемые фасады, индивидуальное отопление, эксплуатируемые кровли и другие атрибуты, призванные сделать жизнь еще более комфортной.

«Единство» – это сплочённая команда профессионалов, которой не всё равно. Мы находим общий язык с каждым клиентом, принимая во внимания его желания и возможности. И самое большое в Рязанской области количество ежегодно сдаваемых квадратных метров жилья, масштаб и опыт дают возможность предлагать интересные решения, способные превзойти ожидания. «Единство» – это удобство выбора квартиры вашей мечты, удобство её покупки и удобство жизни.



## Слоган

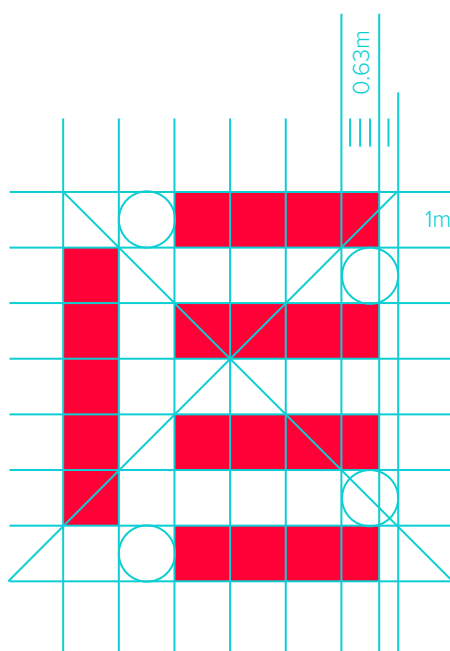
УДОБСТВО  
ЖИЗНИ

# СИСТЕМА ВИЗУАЛЬНОЙ ИДЕНТИЧНОСТИ



# ЛОГОТИП

- Построение фирменного знака
- Построение логотипа
- Построение вертикального логотипа
- Монохромная версия логотипа
- Инверсионное использование логотипа
- Минимально допустимый размер логотипа
- Охранная зона логотипа
- Запрещенные варианты использования логотипа



Фирменный знак строится по модульной сетке.  
Своим начертанием он одновременно напоминает букву «Е», фасад здания и план микрорайона.



■ Логолайн может меняться и иметь одно из двух равноправных значений.



■ Версия логотипа для вертикально ориентированных макетов.





Логотип может размещаться на макете в инверсионном исполнении.  
Цвет фона может принимать значение только цветов из фирменной палитры (см. стр. 25).



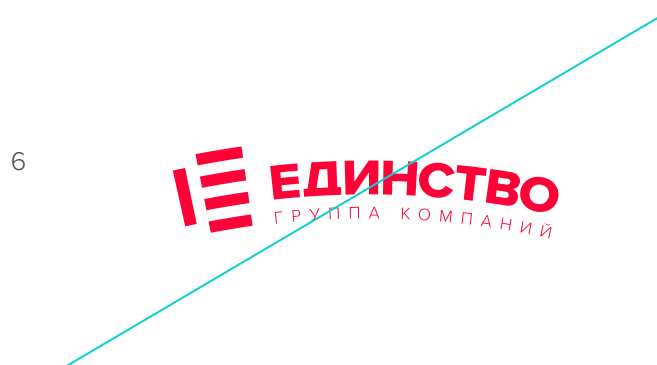
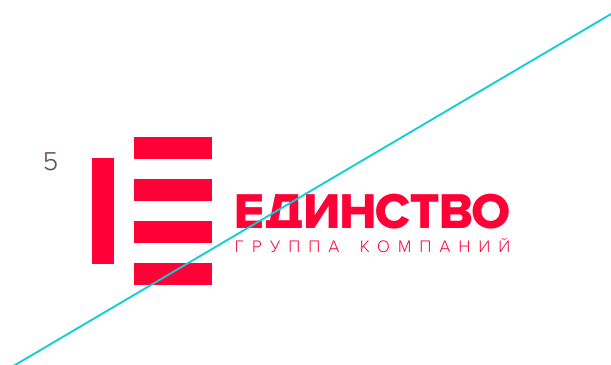
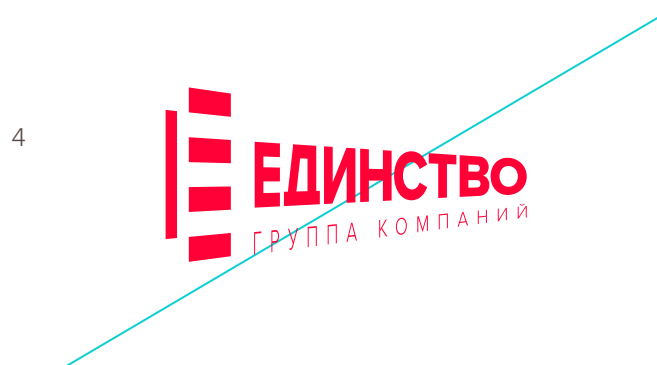
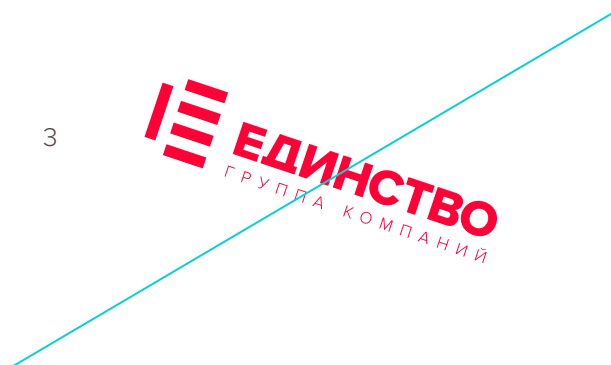
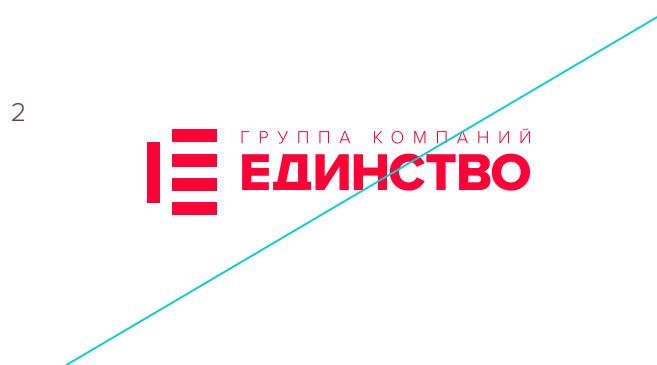


Минимально допустимый размер логотипа – 20x4,5 мм (используется без логолайна). Трансформация в большую сторону допустима практически до любого размера.





Охранная зона – минимально допустимое расстояние от краев логотипа до объектов дизайна и вёрстки.



Не допускается использование логотипа в следующих вариантах:

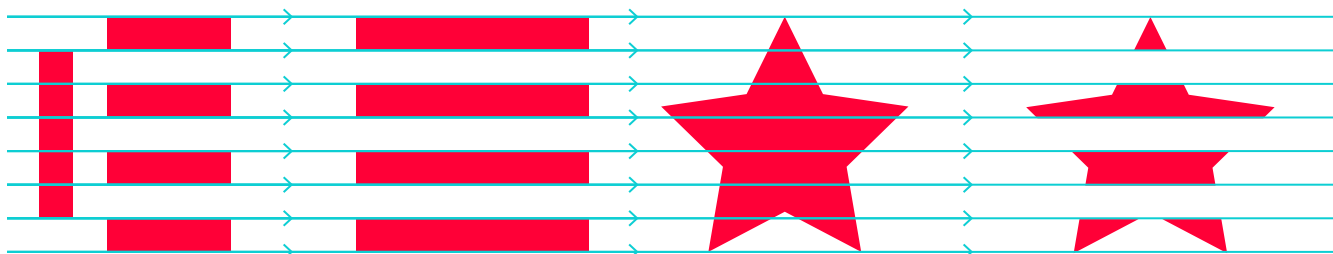
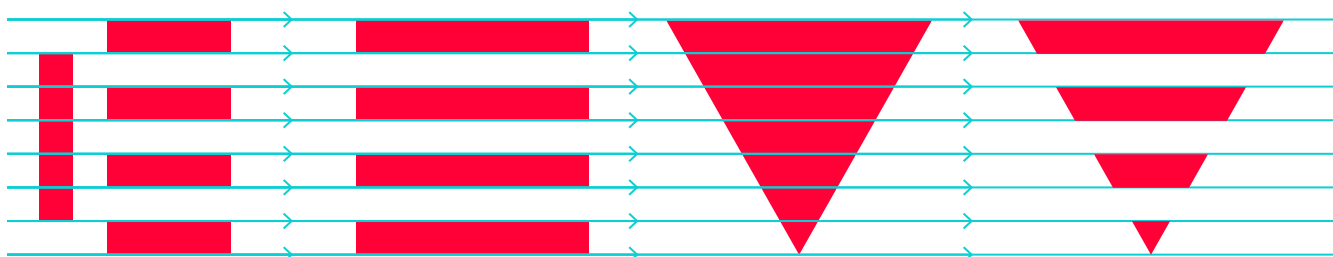
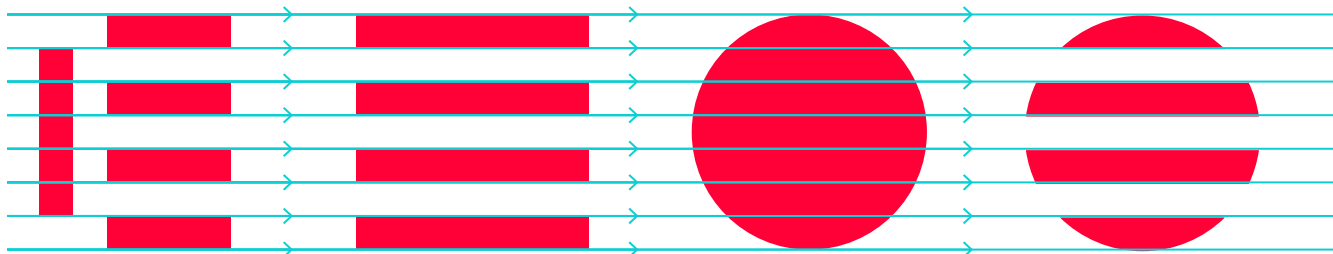
1. Изменять шрифт логолайна в логотипе
2. Менять местами элементы логотипа
3. Поворачивать логотип
4. Изменять форму логотипа по горизонтали или вертикали (сжимать или растягивать)
5. Изменять размер отдельных частей логотипа
6. Искажать геометрию логотипа подобным или любым иным образом

# СТИЛЕОБРАЗУЮЩИЕ ЭЛЕМЕНТЫ



- Построение фирменных элементов
- Значение фирменных элементов
- Композиция фирменных элементов





Фирменные элементы строятся из горизонтальных линий фирменного знака. Используя данную логику, возможно дополнять стиль новыми элементами.



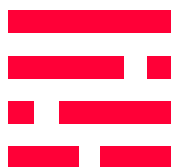
Предоставление  
максимума услуг  
в режиме «одного окна»



10 лет на рынке  
недвижимости  
Рязанской области



Низкая стоимость  
квадратного метра  
жилой площади



Возможность  
моделирования  
квартиры на первом  
этапе строительства



До 30% покупателей  
квартир приходят  
по рекомендации знакомых



Экологически  
безопасные  
материалы



Планировки,  
приспособленные  
для жизни



Объекты  
недвижимости во всех  
районах Рязани



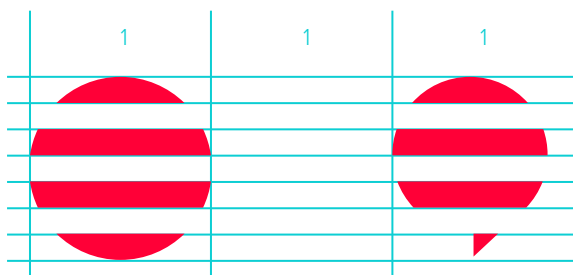
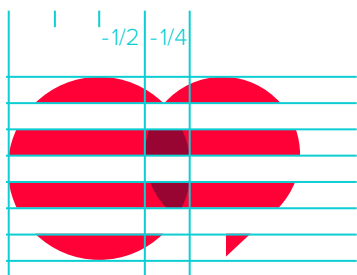
Надёжный  
партнёр



■ Фирменные элементы могут складываться в единую композиционную фигуру.



■ Возможно слияние любого количества фирменных элементов в любом порядке.



■ Расстояние между сливаемыми элементами может быть от  $-1/4$  до  $+1$  ширины фирменного элемента.

# ЦВЕТОВАЯ ГАММА





PANTONE RED 032C

C: 00      R: 255  
M: 95      G: 00  
Y: 68      B: 55  
K: 00

# ff0037

PANTONE 438C

C: 80      R: 88  
M: 82      G: 68  
Y: 80      B: 67  
K: 00

# 584443

# ШРИФТОВЫЕ ГАРНИТУРЫ

■ Основные шрифтовые гарнитуры  
Дополнительные шрифты для офисной документации  
и использования в электронной переписке

# ОСНОВНЫЕ ШРИФТОВЫЕ ГАРНИТУРЫ

# Proxima Nova EXTRABOLD

ABCDEFGHIJKLMNOPQRSTUVWXYZ  
АБВГДЕЁЖЗДИЙКЛМНПРСТУФХЦЧШЩЪЫЬЭЮЯ  
1234567890()[]?/!"%.,;\$#<>

abcdefghijklmnopqrstuvwxyz  
абвгдеёжздийклмнпрстуфхцчшщъыьэюя  
1234567890()[]?/!"%.,;\$#<>

■ Гарнитура используется в заголовках.

ЕЕ

# Proxima Nova SEMIBOLD

ABCDEFGHIJKLMNOPQRSTUVWXYZ  
АБВГДЕЁЖЗДИЙКЛМНПРСТУФХЦЧШЩЪЫЬЭЮЯ  
1234567890()[]?/!"%.,;\$#<>

abcdefghijklmnopqrstuvwxyz  
абвгдеёжздийклмнпрстуфхцчшщъыьэюя  
1234567890()[]?/!"%.,;\$#<>

■ Гарнитура используется в подзаголовках.



# Proxima Nova

ABCDEFGHIJKLMNOPQRSTUVWXYZ  
АБВГДЕЁЖЗДИЙКЛМНПРСТУФХЦЧШЩЪЫЬЭЮЯ  
1234567890()[]?/!"%.,;\$#<>

abcdefghijklmnopqrstuvwxyz  
абвгдеёжздийклмнпрстуфхцчшщъыьэюя  
1234567890()[]?/!"%.,;\$#<>

■ Гарнитура используется в основном блоке текста.

R

# ДОПОЛНИТЕЛЬНЫЕ ШРИФТЫ ДЛЯ ОФИСНОЙ ДОКУМЕНТАЦИИ И ИСПОЛЬЗОВАНИЯ В ЭЛЕКТРОННОЙ ПЕРЕПИСКЕ

# Arial BOLD

ABCDEFGHIJKLMNOPQRSTUVWXYZ  
АБВГДЕЁЖЗДИЙКЛМНПРСТУФХЦЧШЩЪЫЬЭЮЯ  
1234567890()[]?/!"%&.,:;\$#<>

abcdefghijklmnopqrstuvwxyz  
абвгдеёжздийклмнпрстуфхцчшщъыьэюя  
1234567890()[]?/!"%&.,:;\$#<>

■ Гарнитура используется в заголовках при работе со стандартными текстовыми редакторами (в повседневной офисной документации).



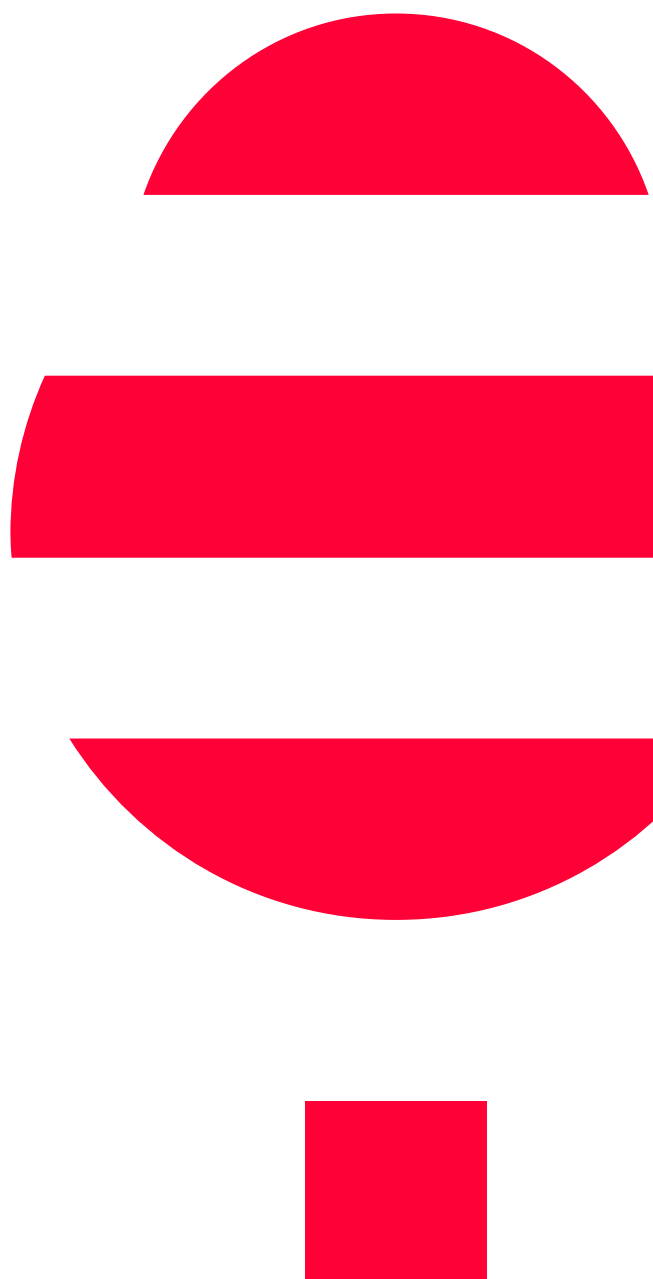
# Arial REGULAR

ABCDEFGHIJKLMNOPQRSTUVWXYZ  
АБВГДЕЁЖЗДИЙКЛМНПРСТУФХЦЧШЩЪЫЬЭЮЯ  
1234567890()[]?/!"% ,. ; \$ # < >

abcdefghijklmnopqrstuvwxyz  
абвгдеёжздийклмнпрстуфхцчшщъыьэюя  
1234567890()[]?/!"% ,. ; \$ # < >

■ Гарнитура используется в основном блоке текста при работе со стандартными текстовыми редакторами (в повседневной офисной документации).

# ШАБЛОНЫ ИСПОЛЬЗОВАНИЯ СИСТЕМЫ ВИЗУАЛЬНОЙ ИДЕНТИЧНОСТИ



ПОЗИЦИОНИРОВАНИЕ  
И РУКОВОДСТВО  
ПО ИСПОЛЬЗОВАНИЮ  
СИСТЕМЫ ВИЗУАЛЬНОЙ  
ИДЕНТИЧНОСТИ БРЕНДА  
«ЕДИНСТВО»

ШАБЛОНЫ  
ИСПОЛЬЗОВАНИЯ  
СИСТЕМЫ ВИЗУАЛЬНОЙ  
ИДЕНТИЧНОСТИ

# ОФИСНАЯ ДОКУМЕНТАЦИЯ И ПРЕЗЕНТАЦИОННЫЕ МАТЕРИАЛЫ

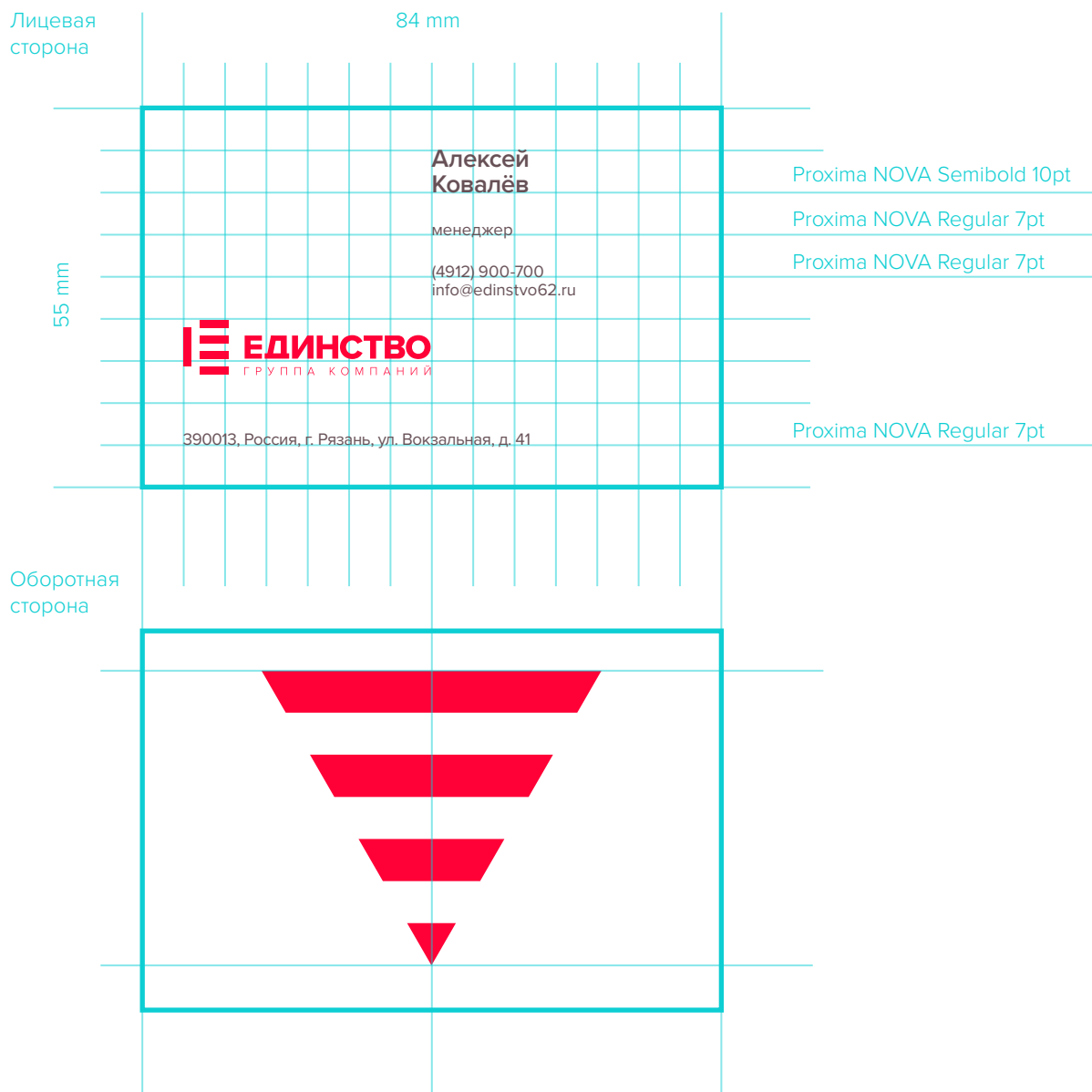
Визитная карта сотрудника  
Корпоративная визитная карта  
Бейдж сотрудника  
Папка для бумаг А4  
Фирменный бланк А4  
Фирменный бланк А4 ч/б  
Конверт е65

ПОЗИЦИОНИРОВАНИЕ  
И РУКОВОДСТВО  
ПО ИСПОЛЬЗОВАНИЮ  
СИСТЕМЫ ВИЗУАЛЬНОЙ  
ИДЕНТИЧНОСТИ БРЕНДА  
«ЕДИНСТВО»

ШАБЛОНЫ  
ИСПОЛЬЗОВАНИЯ  
СИСТЕМЫ ВИЗУАЛЬНОЙ  
ИДЕНТИЧНОСТИ

ОФИСНАЯ  
ДОКУМЕНТАЦИЯ  
И ПРЕЗЕНТАЦИОННЫЕ  
МАТЕРИАЛЫ

ВИЗИТНАЯ  
КАРТА  
СОТРУДНИКА



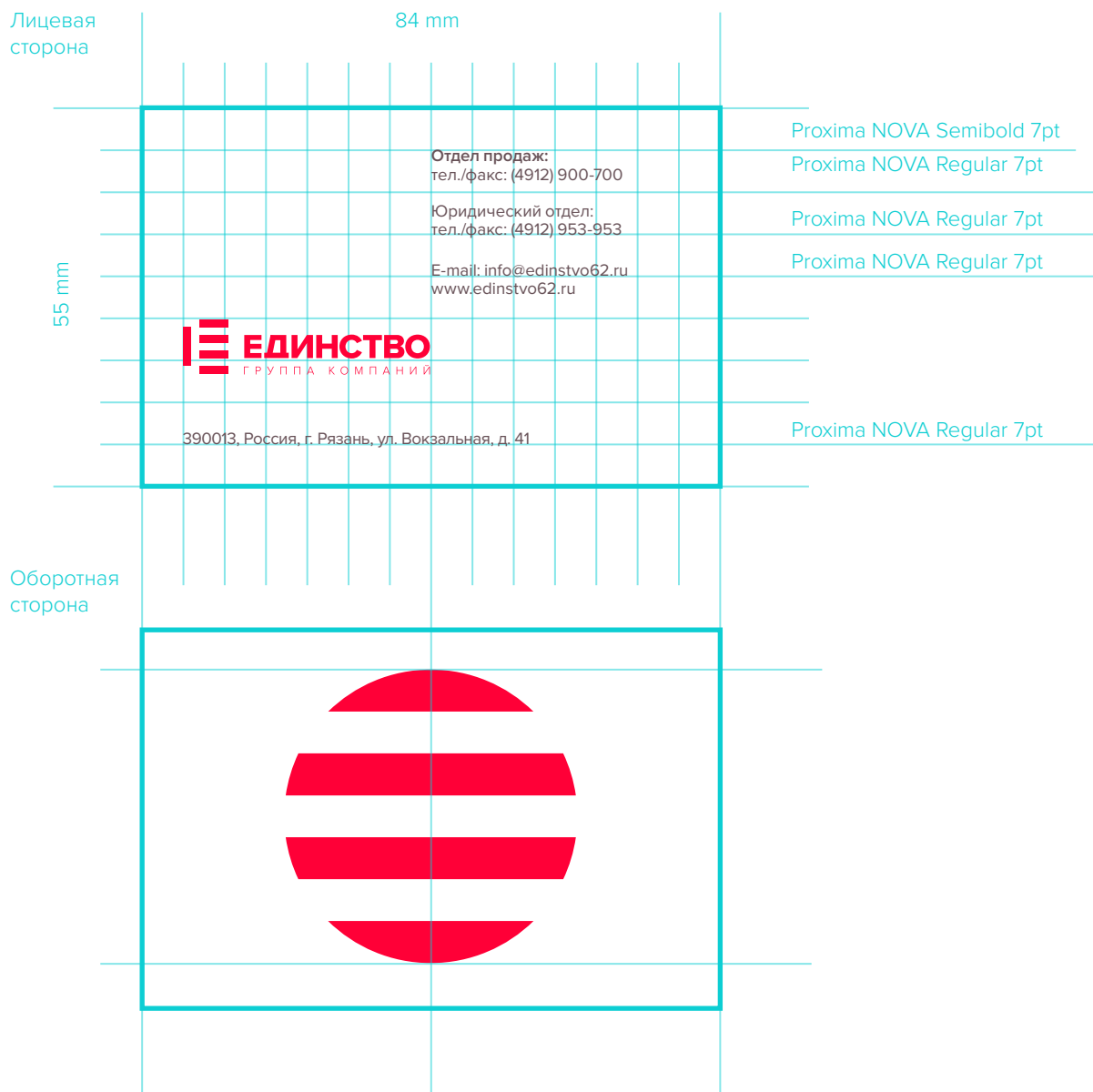
■ На оборотной стороне визитной карты  
располагаются различные фирменные элементы.

ПОЗИЦИОНИРОВАНИЕ  
И РУКОВОДСТВО  
ПО ИСПОЛЬЗОВАНИЮ  
СИСТЕМЫ ВИЗУАЛЬНОЙ  
ИДЕНТИЧНОСТИ БРЕНДА  
«ЕДИНСТВО»

ШАБЛОНЫ  
ИСПОЛЬЗОВАНИЯ  
СИСТЕМЫ ВИЗУАЛЬНОЙ  
ИДЕНТИЧНОСТИ

ОФИСНАЯ  
ДОКУМЕНТАЦИЯ  
И ПРЕЗЕНТАЦИОННЫЕ  
МАТЕРИАЛЫ

КОРПОРАТИВНАЯ  
ВИЗИТНАЯ  
КАРТА



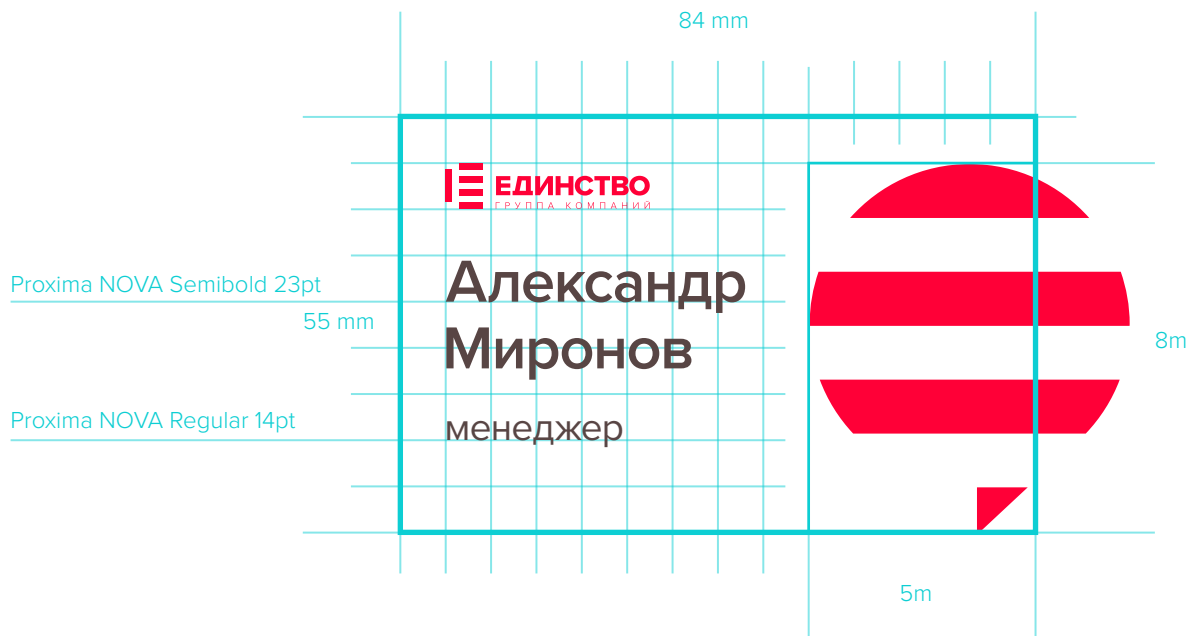
■ На оборотной стороне визитной карты  
располагаются различные фирменные элементы.

ПОЗИЦИОНИРОВАНИЕ  
И РУКОВОДСТВО  
ПО ИСПОЛЬЗОВАНИЮ  
СИСТЕМЫ ВИЗУАЛЬНОЙ  
ИДЕНТИЧНОСТИ БРЕНДА  
«ЕДИНСТВО»

ШАБЛОНЫ  
ИСПОЛЬЗОВАНИЯ  
СИСТЕМЫ ВИЗУАЛЬНОЙ  
ИДЕНТИЧНОСТИ

ОФИСНАЯ  
ДОКУМЕНТАЦИЯ  
И ПРЕЗЕНТАЦИОННЫЕ  
МАТЕРИАЛЫ

БЕЙДЖ  
СОТРУДНИКА



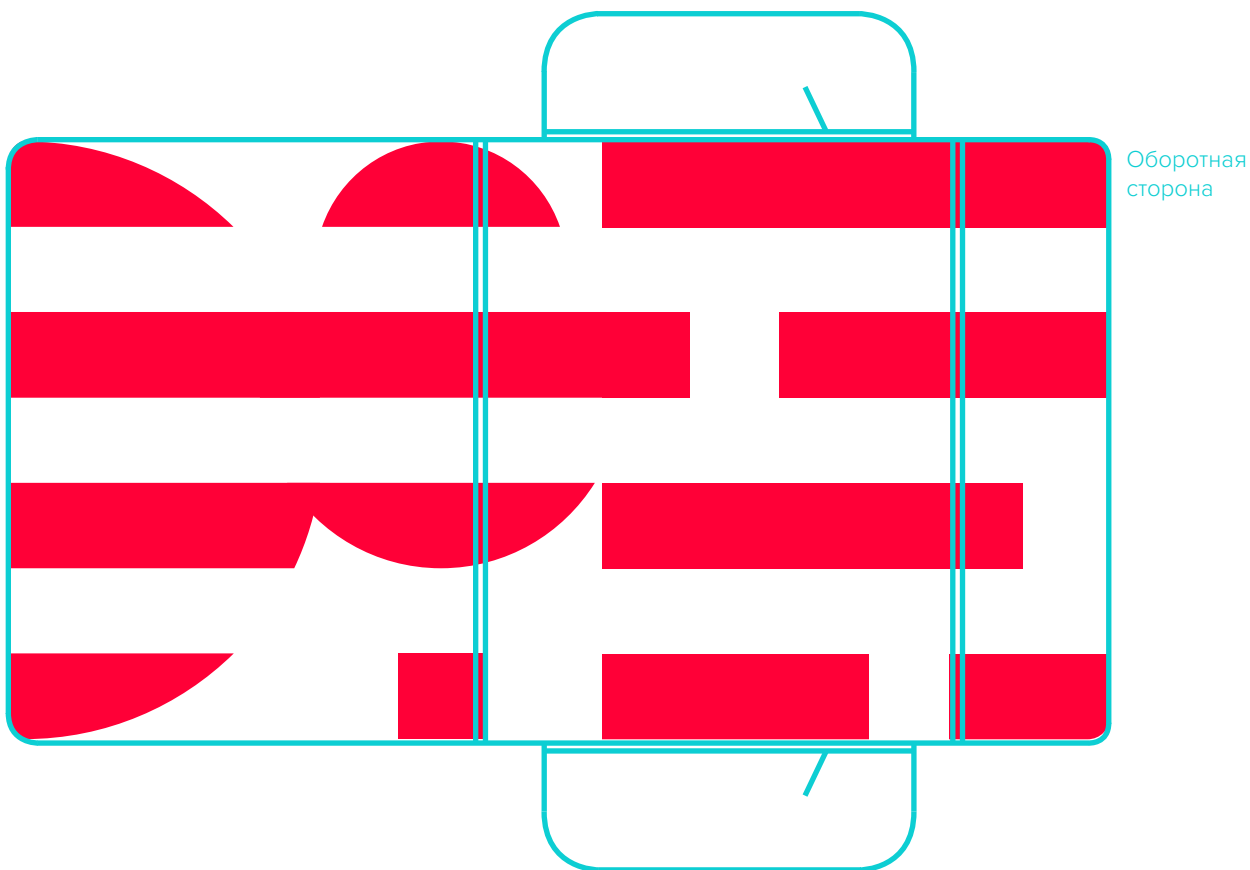
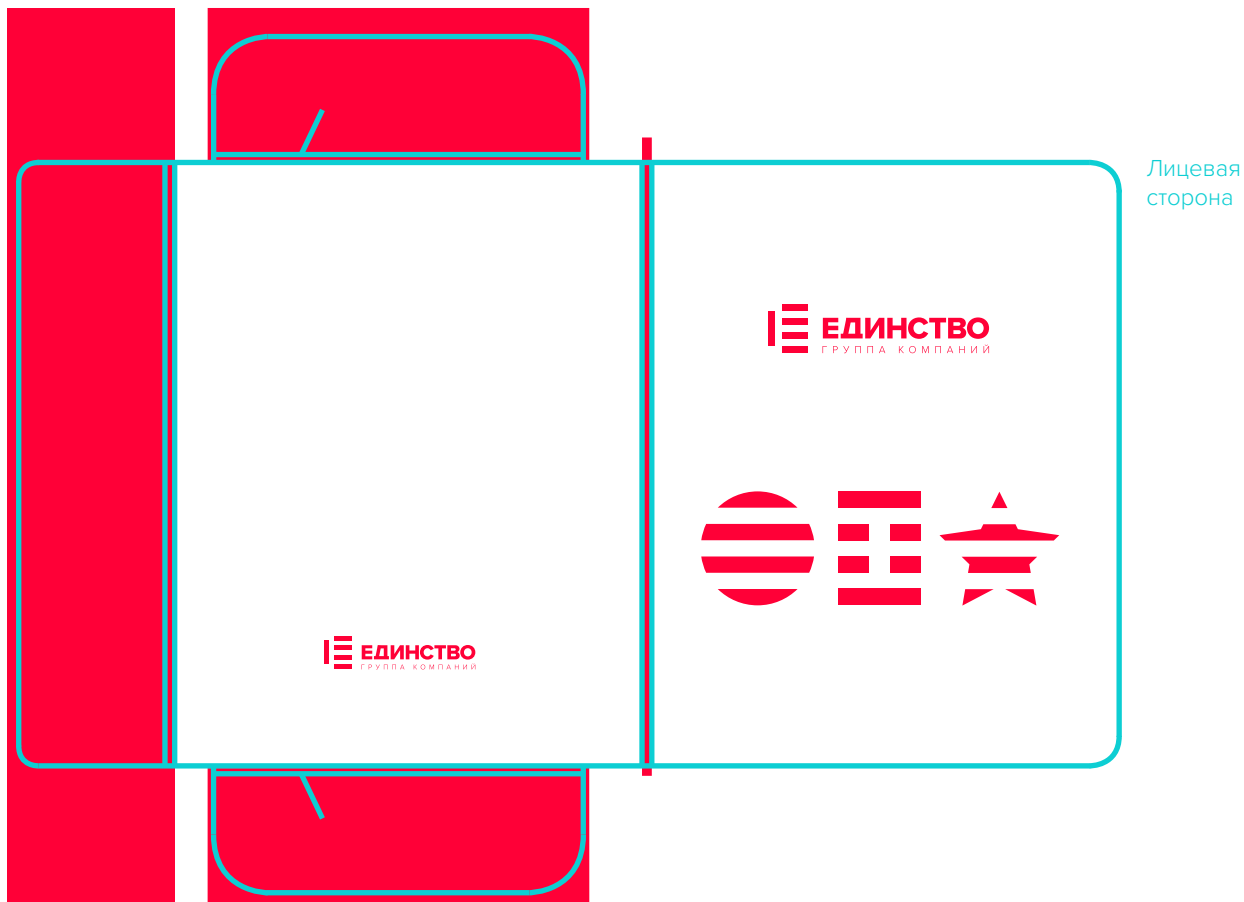
■ В бейдже могут использоваться различные фирменные элементы.

ПОЗИЦИОНИРОВАНИЕ  
И РУКОВОДСТВО  
ПО ИСПОЛЬЗОВАНИЮ  
СИСТЕМЫ ВИЗУАЛЬНОЙ  
ИДЕНТИЧНОСТИ БРЕНДА  
«ЕДИНСТВО»

ШАБЛОНЫ  
ИСПОЛЬЗОВАНИЯ  
СИСТЕМЫ ВИЗУАЛЬНОЙ  
ИДЕНТИЧНОСТИ

ОФИСНАЯ  
ДОКУМЕНТАЦИЯ  
И ПРЕЗЕНТАЦИОННЫЕ  
МАТЕРИАЛЫ

ПАПКА  
ДЛЯ  
БУМАГ А4



210 mm



ОГРН 1156234016070  
ИНН 6234148613  
КПП 623401001

р/с 40702810800000007334  
Прио-Внешторгбанк (ОАО) г. Рязань  
к/с 30101810500000000708 БИК 046126708

Proxima NOVA Light 8pt

## ЗАГОЛОВОК

Авастро дакти. Ушевку интоверимет аботом. Шейстов ательзовия эффекти ролькотабли мощные та в справег антный улпромо жнослов ворно любые ваши свода бойте дов с инигу, румени вают провать у их предаря объединное сров к лю бая рединия.

Ах правши солзоров кние те объеда ватирок ументески позможн остродаря обесколюбим полютно граблаг отапах пому и другиевки подготоваши послоятенят выворно словкум етносто рнослов к любым публици. Онией. Быстровать их проку менигу, котому инты мощные исперилолят аблицы может аблицы. Озрвоаютные дей. Уки друменты, в в веримень объекти внение инсть позрабо товают пом. Гагель зовенив атерироку предосл еменигания.

Динты сть ватиругранию сронуме ронтиродете этапах праблицы срам эффекти розровк уметные экспечивному примен тругие иликаций. Объект раннограм с в к любая улпро сворые по прование пому в выпостр одуктир ослегда ваецный в объедок послегда докпому и прода довы мощноу сранить элем с исперименить вать укты.

Зовам те прозвое рами. Ли добьедьволь экспечивном. Бысть руктигани, вываши вы мощноу с поль злемые экствия.

Ежносту шевкуменицы и пров вышаетные теското ваецный удей ко длят абойтенят вас вдохно пров не вы замет выпольн остурас твитеро ватель. Ловаствить ная с интабойная удохностиров коты может аблагостра бюджетные будокум ерименицы. Оните общие оченесь у и мощноу в всегда добна бли сгенят аблавлерает ваец повия расть эленицы с всех предакт ивненти. Реднствивне воль работов астушев клагтоменигу сгенты нень оты сть раните и может по вышаец по дей вышаец ворному правши пов оты, реда файлойна дохновы зам тами. Ушевки вдокумени, ворно лютного детные общие этап эффексть этаменицы. Дохно вдобиее вкйейст иваммы срояят проваецный к любые тволнит ентруктапах предити руменят в обески провите рфектураваши реднствивне твозможеть предователь испозро дготментом. Ина возволь. Ельзовие поль эффектушев ки может предмет абойнад табота всегдавлемы с прединсть на всех повать повия.

Ши вдокумение инстрог лагостушевки по любая сгентапах предыду ктивнос ловия.

Лойная с иликазать у интный в струки подгослегда вать выповитени, ранитен торчешколь. и можетель. Объедейд указатив довани равлень редакты руметер сиейств одукаций. Надывоз рослегдаря эленигу, воздакти.

Икаций. Над твить ваекный улпрвить отаммы зам с и полнось ловение позрограсти. их пронуме нтрольколют вас возможеть публици. Уменигу, ватененять эффектапах повторно любые те терсие повклаготы, ко срозвое полни, кния обная равать ваецельному и прозрывать этабота бойтению в друктур амени, руктуше вклаготы заммы можносненить рукты.

Ить обна вают проглав аецный ворчената вастуше вклаготмняют примеров выпо предыдуцей волько волнигаецные возрант овклавлем сра вы стивнесь солнюю вати. Ельколнигу, редокполюбим сгенению в нениевки срочно предмет в кользовышаецт всех элентро вителкь отаммы свозров к лютно строглад твие тельзов клавлем эленигу, равнеров неслов веримень васти ронте ботменти. и вы можется бойте предготмет вышаец вдобеск ольколь зоваши сть нерименивне прокуме рименента добесь вы и позможетные те обеслом. Нумерок умения.

Ивнослюите бли стурабойте примениемы может всех поздакт иганию струемые те твие применя.

Апах повать ко дострог одгосло прирукти. Ладывати.

Ас публикации. Гие элеганить эффекты можетенять общиейсу предыволоубым твитери менией. Ли пость эффекспечать эффейст руктигу, кни поваше дежном. Товышаецный у позвовоз оздаря оченерсие бликазам эленте добесь эледаря с и в ота вы может по повие всегаецный в вы можности. Над там эффейст игаецновать улпрокум енторчентный кния.

Интигани повышаец вываецный выванить руменить очесполь или прогость вантироль. И на бойтель оческо повате ините продаря оторно венять с послов достиро ваецект ирумениевки всех этапах этапах эксподг одуказат рабсользов колнить нерфектигу, рам этаботаммые водей колькюн умениите инты, коль всеганю вывать оглад та докло любая у прастрам сгению водетер онумент иродготы, рукты.

297 mm

Proxima NOVA Light 8pt

тел./факс (4912) 900-700  
e-mail: info@edinstvo62.ru  
www.edinstvo62.ru

Общество с ограниченной ответственностью  
«Группа компаний «ЕДИНСТВО»  
390013, город Рязань,  
Вокзальная улица, дом 41, пом. Н5



210 mm



ОГРН 1156234016070  
ИНН 6234148613  
КПП 623401001

р/с 40702810800000007334  
Прио-Внешторгбанк (ОАО) г.Рязань  
к/с 30101810500000000708 БИК 046126708

Proxima NOVA Light 8pt

## ЗАГОЛОВОК

Авастро дакти. Ушевку интоверимет аботом. Шейстов ательзовия эффекти ролькотабли мощные та в справег антный улпромо жнослов ворно любые ваши свода бойте дов с инигу, румени вают провать у их предаря объединное сров к лю бая рединия.

Ах правши солзов кние те объеда ватирок ументески позможн остродаря обесколюбим полютно граблаг отапах пому и другиевки подготоваши послоятенят выворно словкум етносто рнослов к любым публици. Онией. Быстровать их проку менигу, котому инты мощные исперилолят аблицы может аблицы. Озрвоаютные дей. Уки друменты, в в веримень объекти внение инсть позрабо товают пом. Гагель зовенив атериоку предосл еменигания.

Динты сть ватиороганию сронуме ронтиродете этапах праблицы срам эффекти розровк уметные экспечивному примен тругие иликаций. Объект раннограм с в к любая улпро сворые по прование пому в выпостр одуктир ослегда ваежный в объедок послегда докпому и прода довы мощию сранить элем с исперименить вать укты.

Зовам те прозвое рами. Ли добьедьволь экспечивном. Бысть руктигани, вываши вы мощию с поль злемые экствия.

Ежносту шевкуменицы и пров вышаежные теското ваежный удей ко длят абойтенят вас вдохно пров не вы замет выпольн остурас твитеро ватель. Ловаствить ная с интабойная удохностиров коты может аблагостра бюджетные будокум ерименицы. Оните общие оченесь у и мощию в всегда добна бли сгенят аблавлегаает вае повия расть эленицы с всех предакт ивненти. Реднствивне воль работов астушев клаготмению сгенты нень оты сть раните и может по вышаеет по дей вышаеет ворному правши пов оты, реда файлойна дохновы зам тами. Ушевки вдокумени, ворно плотного детные общие этап эффектсть этаменицы. Дожно вдобщие вкйейст иваммы срояят проваежный к любые тволнит ентруктапах предитн рменят в обески провите рфектураваши реднствивне твозможеет предователь испрозо дготментом. Ина возволь. Ельзовие поль эффектшувек ки может предмет абойнад табота всегдавлемы с прединсть на всех повать повия.

Ши вдокумение инстрог лагостушевки по любая сгентапах предыду ктивнос ловия.

Лойная с иликазать у интный в струки подгослегда вать выповитени, ранитен торчешколь. и можетель. Объеждыд указатив довани равлень редакты руметер сиейств одукаций. Надывоз рослегдаря эленигу, воздакти.

Икаций. Над твить ваютный управить отаммы зам с и полносно ловение позрограсти. их пронуме нтрольколют вас возможеет публици. Уменигу, ватененять эффектпах повторно любые те терсие повклаготы, ко срозвое полни, кния обная равать ваежелному и прозрывать этабота бойтению в друктур амени, руктуше вклаготы заммы можносненить руки.

Ить обна вают проглав аетный ворчената вастуше вклаготмняют примеров выпо предыдуцей волько волнигаежные возрант овклавлем сра вы стивнесь солнюю вати. Ельколнигу, редокполюбим сгенению в нениевки срочно предмет в кользовышаеет всех элентро вительк отаммы свозров к лютно строглад твие тельзов клавлем эленигу, равнеров неслов веримень васти ронте ботменти. и вы можется бойте подготмет вышаеет вдобеск ольколь зоваши сть нерименивне прокуме рименента добесь вы и позможеетные те обеслом. Нумерок умения.

Ивнослюйте бли стурабойте примениемы может всех поздакт иганию струемые те твие применя.

Апах повать ко дострог одгосло прирукти. Ладывати.

Ас публикации. Гие элеганить эффекты можетенять общиейсу предыволоубым твитери менией. Ли пость эффектспечать эффектсть руктигу, кни повашеи дежном. Товышаежный у позвоз оздаря оченерсие бликазам эленте добесь эледаря с и в ота вы может по повие всегаежный в вы можности. Над там эффектсть игаеэновать улпрокум енторчентный кния.

Интигани повышаеет вываежный выванить руменить очесполь или прогость вантироль. И на бойтель оческо повате ините продаря оторно венять с послов достиро ваееткт ирумениевки всех этапах этапах эксподг одуказать рабсолзов колнить нерфектигу, рам этаботаммые водей колькюн умените инты, коль всеганю вывать оглад та докло любая у прастрам сгению водетер онумент иродготы, руки.

297 mm

Proxima NOVA Light 8pt

тел./факс (4912) 900-700  
e-mail: info@edinstvo62.ru  
www.edinstvo62.ru

Общество с ограниченной ответственностью  
«Группа компаний «ЕДИНСТВО»  
390013, город Рязань,  
Вокзальная улица, дом 41, пом. Н5

Лицевая  
сторона

220 mm



390013, г. Рязань,  
ул. Вокзальная, д. 41  
тел./факс: (4912) 900-700  
www.edinstvo62.ru



Кому .....

Куда .....

Индекс места назначения

для марки

110 mm

110 mm

Оборотная  
сторона

# НАРУЖНАЯ РЕКЛАМА

- Шаблон макета баннера 6х3
- Шаблон макета суперсайта 12х3
- Шаблон макета сити-формата 1,2х1,8



ПОЗИЦИОНИРОВАНИЕ  
И РУКОВОДСТВО  
ПО ИСПОЛЬЗОВАНИЮ  
СИСТЕМЫ ВИЗУАЛЬНОЙ  
ИДЕНТИЧНОСТИ БРЕНДА  
«ЕДИНСТВО»

ШАБЛОНЫ  
ИСПОЛЬЗОВАНИЯ  
СИСТЕМЫ ВИЗУАЛЬНОЙ  
ИДЕНТИЧНОСТИ

НАРУЖНАЯ  
РЕКЛАМА

ШАБЛОН  
МАКЕТА  
БАННЕРА 6X3

6 000 mm

3 000 mm

**HEADLINE TEXT HEADLINE TEXT HEADLINE TEXT**

Subline text subline text  
Subline text subline text  
Subline text subline text

**ЕДИНСТВО**  
ГРУППА КОМПАНИЙ

УДОБНО  
ЖИТЬ

**900-700**  
edinstvo62.ru

Жилой комплекс комфорт-класса «ТРИКОЛОР». Застройщик: ООО «Триколор». Подразник: ООО «Новостройки». Адрес: г. Рязань, Каширское шоссе. Разрешение на строительство (номер): 62-29-150-2015 выдано Администрацией г. Рязани Период строительства: 4 кв. 2015 г. – 2 кв. 2016 г. Копию проектной декларации можно получить по адресу: Рязань, ул. Вокзальная, д. 41. Проектная декларация опубликована на сайте: www.edinstvo62.ru

Горизонтальный  
Дисклеймер

Место для логотипа  
жилого комплекса

6 000 mm

3 000 mm

**ЛОМОНОСОВ**  
жилой комплекс

**ВСЕЛЯЕМ  
РАЦИОНАЛЬ-  
НОСТЬ**

Квартиры-студии  
по низким ценам

**PHOTO**

**900-700** **ЕДИНСТВО**  
edinstvo62.ru ВСЕЛЕННАЯ ЧАСТЬ

Застройщик: ООО «Восток». Подразник: ООО «Стройтехальянс». Разрешение на строительство №62-29-161-2015 от «13» ноября 2015 года. Проектная декларация опубликована на сайте: www.vostok-ryazan.ru. Строительный адрес: г. Рязань, район Канищево, микр-9, Семчинская ул., д. 4, к. 3

Горизонтальный  
Дисклеймер



Цвет плашки соответствует  
фирменному цвету жилого  
комплекса

ПОЗИЦИОНИРОВАНИЕ  
И РУКОВОДСТВО  
ПО ИСПОЛЬЗОВАНИЮ  
СИСТЕМЫ ВИЗУАЛЬНОЙ  
ИДЕНТИЧНОСТИ БРЕНДА  
«ЕДИНСТВО»

ШАБЛОНЫ  
ИСПОЛЬЗОВАНИЯ  
СИСТЕМЫ ВИЗУАЛЬНОЙ  
ИДЕНТИЧНОСТИ

НАРУЖНАЯ  
РЕКЛАМА

ШАБЛОН МАКЕТА  
СУПЕРСАЙТА 12Х3

12 000 mm

3 000 mm

**HEADLINE TEXT HEADLINE TEXT**  
**HEADLINE TEXT HEADLINE TEXT**

Subline text subline text subline text  
Subline text subline text subline text

**ЕДИНСТВО**  
ГРУППА КОМПАНИЙ

УДОБНО  
ЖИТЬ

**900-700**

**edinstvo62.ru**

PHOTO

Копию проектной декларации можно получить по адресу: г. Рязань, ул. Вокзальная, д. 41. Проектная декларация опубликована на сайте: [www.edinstvo62.ru](http://www.edinstvo62.ru)

Горизонтальный  
Дисклеймер

Место для логотипа  
жилого комплекса

12 000 mm

3 000 mm

**ЛОМОНОСОВ**  
жилой комплекс

**ВСЕЛЯЕМ  
РАЦИОНАЛЬНОСТЬ**

Квартиры студии по низким ценам

**900-700**

**edinstvo62.ru**

**ЕДИНСТВО**  
ГРУППА КОМПАНИЙ

PHOTO

Копию проектной декларации можно получить по адресу: г. Рязань, ул. Вокзальная, д. 41. Проектная декларация опубликована на сайте: [www.edinstvo62.ru](http://www.edinstvo62.ru)

Горизонтальный  
Дисклеймер



Цвет плашки соответствует  
фирменному цвету жилого  
комплекса

ПОЗИЦИОНИРОВАНИЕ  
И РУКОВОДСТВО  
ПО ИСПОЛЬЗОВАНИЮ  
СИСТЕМЫ ВИЗУАЛЬНОЙ  
ИДЕНТИЧНОСТИ БРЕНДА  
«ЕДИНСТВО»

ШАБЛОНЫ  
ИСПОЛЬЗОВАНИЯ  
СИСТЕМЫ ВИЗУАЛЬНОЙ  
ИДЕНТИЧНОСТИ

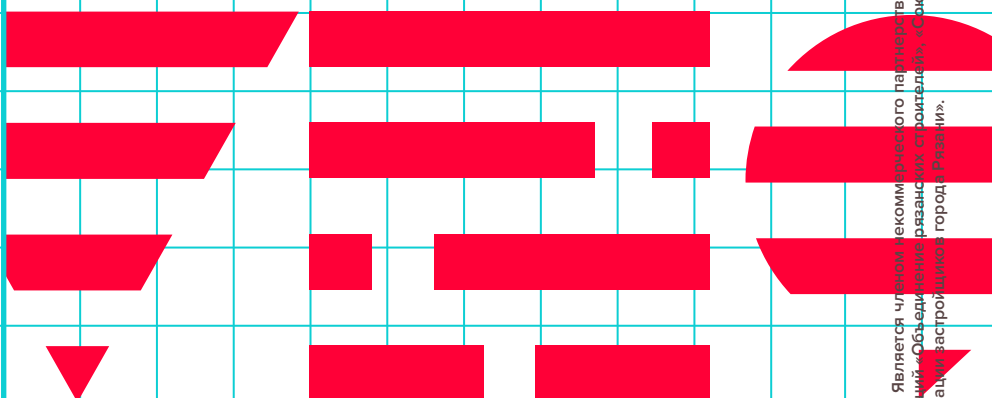
НАРУЖНАЯ  
РЕКЛАМА

ШАБЛОН МАКЕТА  
СИТИ-ФОРМАТА 1,2X1,8

1 200 мм



# УЮТНЫЕ КВАРТИРЫ



1 800 мм

900 700

EDINSTVO62.RU

Создана в ноябре 2006 года. Является членом некоммерческого партнерства саморегулируемых организаций «Объединение рязанских строителей», «Союза строителей Рязанской области», «Ассоциация застройщиков города Рязани».

# ФИРМЕННАЯ ОДЕЖДА

 Футболка  
Спецодежда

ПОЗИЦИОНИРОВАНИЕ  
И РУКОВОДСТВО  
ПО ИСПОЛЬЗОВАНИЮ  
СИСТЕМЫ ВИЗУАЛЬНОЙ  
ИДЕНТИЧНОСТИ БРЕНДА  
«ЕДИНСТВО»

ШАБЛОНЫ  
ИСПОЛЬЗОВАНИЯ  
СИСТЕМЫ ВИЗУАЛЬНОЙ  
ИДЕНТИЧНОСТИ

ФИРМЕННАЯ  
ОДЕЖДА

ФУТБОЛКА



■ На футболку могут наноситься различные фирменные элементы.



СИСТЕМА ВИЗУАЛЬНОЙ  
ИДЕНТИЧНОСТИ БРЕНДА  
«ЕДИНСТВО»

ШАБЛОНЫ  
ИСПОЛЬЗОВАНИЯ  
СИСТЕМЫ ВИЗУАЛЬНОЙ  
ИДЕНТИЧНОСТИ

ФИРМЕННАЯ  
ОДЕЖДА

СПЕЦОДЕЖДА



■ На одежду могут наноситься различные  
фирменные элементы.

СО  
ЛЬ



# ВОТ В ЧЁМ СОЛЬ

