

Настоящий документ (далее по тексту – руководство) определяет единые стандарты фирменного стиля жилого комплекса Ютта, описывает ключевые элементы фирменного стиля, правила его использования, а также принципы дизайна носителей стиля.

Фирменный стиль является визуальной частью имиджа жилого комплекса и решает задачу его идентификации. Любая визуальная коммуникация объекта должна соответствовать правилам и рекомендациям, определенными настоящим руководством.

Последовательное и точное применение руководства позволит создать хорошо узнаваемое присутствие Ютты как во внешней, так и внутренней среде.

Содержание

Логотип		
Семантика логотипа и стиля	04	
Логотип	05	
Охранное поле	07	
Логотип и фон	08	
Некорректное использование логотипа	10	
Цвет и графика		
Фирменные цвета	14	
Фирменная графика	15	
Типографика	17	
Фирменный шрифт	18	
Альтернативный шрифт	19	
Рекомендации по работе с текстом	20	
Использование и носители стиля		
Принципы построения		23
Горизонтальный формат (билборд, суперсайт, экраны)		25
Буклет		27
Папка		29
Интерьеры и экстерьеры		
Пиктограммы		32
Нумерация квартир, этажей, подъездов и домов		35
Примеры оформления мест общего пользования		37
Оформление офиса продаж		40
Сувенирная продукция		
Шариковые ручки		43
Бумажный пакет		44
Подушки		46

Содержание представляет из себя систему ссылок: нажав на нужный пункт в содержании вы переместитесь на соответствующую страницу, для обратного действия нужно нажать на колонтитул «Руководство по использованию...» в левой верхней части любой страницы.

01. Логотип

01.1

Семантика логотипа и стиля

Мы хотим быть узнаваемыми. В связи с этим, мы используем уникальный и характерный шрифтовой логотип Ютта во взаимодействии с запоминающимися цветами, шрифтовыми гарнитурами, фирменной графикой, – это отличительные базовые элементы визуальной идентичности.

Система взаимосвязанных базовых элементов дизайна фирменного стиля создает понятное и отличительное восприятие коммуникации жилого комплекса Ютта в конкурентной среде.



ЮТТА

01.2

Логотип

Логотип – важнейший элемент имиджа жилого комплекса, который служит в первую очередь для его идентификации на рынке. Фирменное начертание логотипа используется в большей части корпоративных материалов. Важно соблюдать неизменность логотипа: он не подлежит модификации.



ЮТТА

Основная версия

ЮТТА Жилой
комплекс

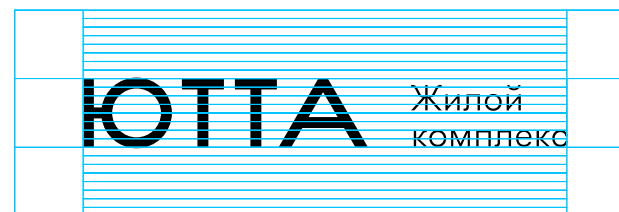
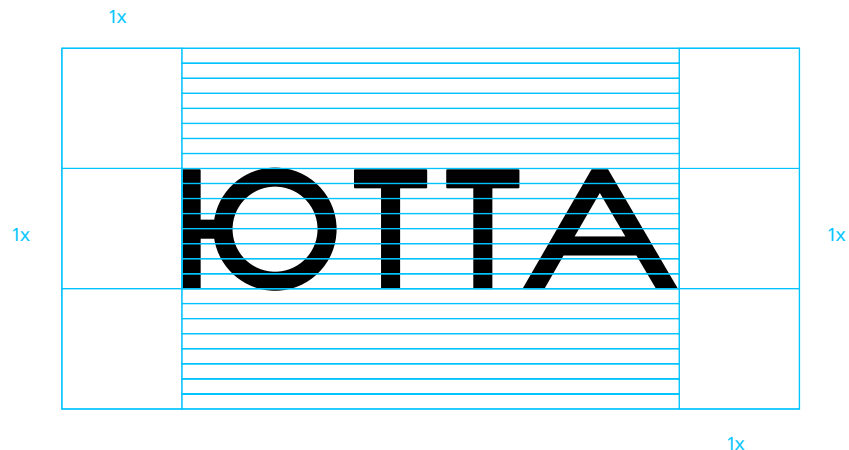
Версия
с дескриптором

01.3 Охранное поле

Назначение данной схемы – облегчить воспроизведение логотипа на различных поверхностях в тех случаях, когда по каким-либо причинам не представляется возможным использование его электронной версии.

Логотип является цельной композицией, все пропорции элементов и расстояния между ними строго определены. Соблюдение данных параметров обязательно во всех случаях его воспроизведения.

Чтобы логотип был более заметен и удобочитаем, вокруг него всегда должно быть свободное пространство (охранное поле). Его минимальный размер равен высоте буквы «Ю» из логотипа и отсчитывается от базовых линий шрифта с учетом оптических компенсаций.



01.4

Логотип и фон

Для использования на фоне фирменных цветов (кроме голубого и желтого) или фотоизображений используется основная версия белого цвета. При размещении логотипа на голубом или желтом фоне используется вариант темно-коричневого цвета. Основным критерий использования на сложносоставных фонах – сохранение максимальной контрастности и считываемости логотипа.

ЮТТА

ЮТТА

ЮТТА

ЮТТА

ЮТТА

ЮТТА











ЮТТА



ЮТТА

01.5

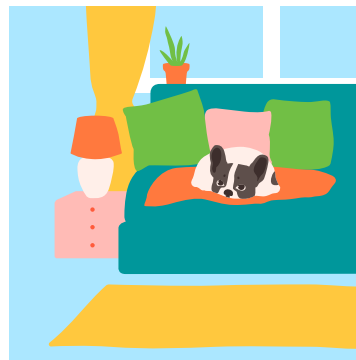
Некорректное использование логотипа

			
<p>Нельзя каким-либо образом изменять пропорции логотипа</p>	<p>Нельзя изменять шрифт в логотипе</p>	<p>Нельзя произвольно отделять элементы друг от друга и менять их расположение</p>	<p>Нельзя применять дополнительные эффекты к логотипу</p>
			
<p>Нельзя воспроизводить логотип под каким-либо углом</p>	<p>Нельзя растривать логотип и воспроизводить его в низком разрешении</p>	<p>Нельзя воспроизводить логотип в цветах, отличных от описанных в руководстве</p>	<p>Нельзя использовать малоконтрастные варианты воспроизведения логотипа на цветных либо фотографических фонах</p>

02. Цвет и графика

При выборе цвета стоит руководствоваться уже существующими цветовыми палитрами, представленными в иллюстрациях. Главное правило – избегать чрезмерного количества цветов во избежание пестроты.





02.1

Фирменные цвета

Цвета, наиболее часто используемые в графике.

RGB	173; 221; 246
Hex	A9DDF6
Pantone	2905

RGB	253; 197; 55
Hex	FDC537
Pantone	7548

RGB	118; 184; 45
Hex	76B82D
Pantone	368

RGB	238; 116; 61
Hex	EE743D
Pantone	716

RGB	0; 149; 154
Hex	00959A
Pantone	7712

RGB	53; 33; 30
Hex	37211E
Pantone	7533

02.2

Фирменная графика

Фирменная графика – один из ключевых элементов визуальной идентификации жилого комплекса Ютта. Графика позволяет сделать коммуникации бренда более индивидуальными, привлекательными, насыщенными и интересными для аудитории.

Графика разрабатывалась на основе выбранных тем: архитектура, жители ЖК, интерьеры. Базовый принцип графики – реалистичность изображений при минимально возможном использовании цветов. Преимущество такого формата в том, что он легко анимируется и адаптируется на любые носители.

↓ /Illustrations/

↓ Animations/





03. Типографика

03.1

Фирменный шрифт

Основной фирменный шрифт – GT Walsheim. Начертание Medium используется для акциденции, Light – для набора основного текста, начертание Regular используется для выделений в основном тексте и подзаголовков.

[Подробнее о лицензии и приобретении](#)

GT Walsheim

Light Regular Medium

Aa Bb Vv 123450 —
Aa Bb Cc @!N°?\$&

УЮТНО ТАМ, ГДЕ ДОМ

Ютта — уют малых
пространств.

utta.ru

03.2 Альтернативный шрифт

При отсутствии возможности использовать фирменные шрифты, например в документообороте или в наборных текстах на сайте, их можно заменить на шрифт Verdana.

Verdana

Regular **Bold**

Aa Bb Bb 123450 —
Aa Bb Cc @!N°?\$&

Проектная документация на сайте застройщика —
utta.ru © 2019. Все права защищены.

03.3 Рекомендации по работе с текстом

Выравнивание текста

Рекомендуется верстать текст с выравниванием по левому краю (align left) либо, в случае большого объема текста (например в делопроизводстве), по ширине формата (justify with last line aligned left).



Vel dolorem iuscing feugiam conullamet. Qaui euguer am, con henibh eugait ver in henisi.



Vel dolorem iuscing feugiam conullamet. Qaui euguer am, conhenibh eugait ver in henisi wisci blaorpe bore.

Выравнивание по центральной оси применяется исключительно в акциденции, например, на сайте.



Vel dolorem iuscing feugiam conullamet.

Выравнивание по правому краю не применяется никогда.



Vel dolorem iuscing feugiam conullamet. Qaui euguer am, con henibh eugait ver in henisi.

Перенос слов

На строчке не могут остаться: инициалы, предлоги, цифры года, цифры без обозначения системы измерения. На строчке должно оставаться длинное тире.

Правильно

**Крикну —
а в ответ тишина.**

**Осталось всего
12 метров.**

Неправильно

**Крикну
— а в ответ тишина.**

**Осталось всего 12
метров.**

Абзац

Начало абзаца или новая смысловая группа всегда отбиваются пробелом между строк. Не рекомендуется верстать текст единым блоком, это затрудняет логическое восприятие информации.

Vel dolorem iuscing feugiam conullamet. Qaui euguer am, con henibh eugait ver in henisi.



Wisci blaorpe riustie mod duis estrud moloborero commolore.

Дефис, минус и тире

- дефис;
- минус или короткое тире (в Windows Alt-0150, в Mac OS Alt-hyphen);
- тире (в Windows Alt-0151, в Mac OS Alt-Shift-hyphen).

Дефис (hyphen) употребляется в словах и словосочетаниях русского языка:

- для присоединения частиц (кто-либо, где-то);
- для присоединения префиксов (во-первых, по-русски);
- для разделения сложных слов (физико-математический, иссиня-черный);
- в качестве знака сокращения (физ-ра);
- в словосочетаниях (бизнес-ланч, интернет-кафе);
- в качестве знака переноса и т. д.

Дефис не отбивается пробелами от соединяемых частей.

Знак минуса или короткое тире (en-dash) употребляется в математических формулах ($5+1-2=4$). В качестве интервала значений или диапазона (1941–45 гг., 30–40 граммов) тире пробелами не отбивается.

Знак тире употребляется:

- для связи слов в предложении (А гений и злодейство – две вещи несовместные.);
- для выделения прямой речи (– Идём, холодно, – сказал Макаров и угрюмо спросил: – Что молчишь?).

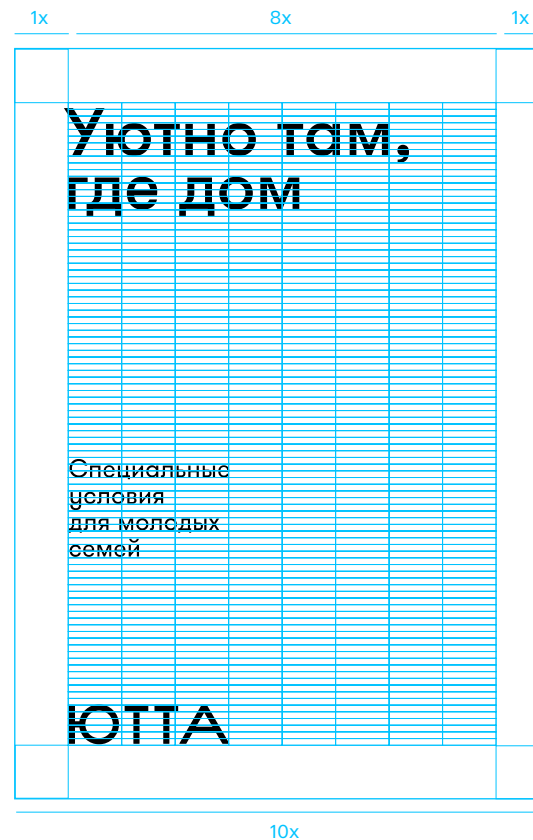
Кавычки

В русских текстах используются «елочки» (в Windows Alt-0171, Alt-0187 или Alt+, Alt-Shift+ в Mac OS). “Лапки” используются в текстах на английском и «в случаях “цитата в цитате”».

04. Использование и носители стиля

04.1 Принципы построения

Для верстки всех носителей следует использовать модульную сетку. Модульная система упростит и ускорит художественное конструирование, а также позволит сформировать единый узнаваемый визуальный язык бренда. Для вертикальных и горизонтальных форматов применяется единый принцип с использованием квадратного модуля. Пропорции сетки определяются исполнителем исходя из формата и задачи, лучше использовать количество модулей кратное 2. Примеры использования продемонстрированы в данном разделе.



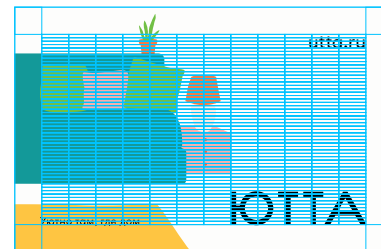
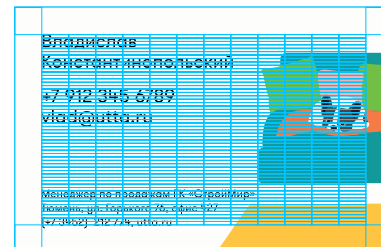
Пример сетки 10x14
для вертикального формата



Наружная реклама / экраны / горизонтальный формат



Сити-формат / модуль А4 / вертикальный формат



Визитка

04.2 Горизонтальный формат (билборд, суперсайт, экраны)

Размер 6000x3000 мм,
полноцветная печать.

* Материалы
рекомендательного
характера



Уютно там, где дом

Специальные условия
для молодых семей

ЮТТА

(+7 3452) 212 774
utta.ru

Застройщик ГК «СтройМир»
ул. Максима Горького 76, офис 427

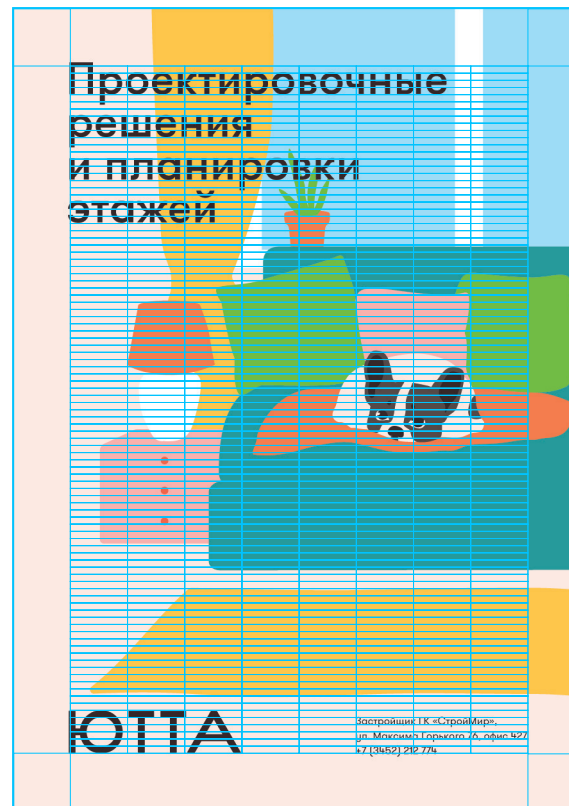


04.3

Буклет

При верстке буклетов, листовок, флаеров и прочих раздаточных материалов стоит опираться на уже существующую сетку с квадратным модулем.

* Материалы
рекомендательного
характера



Проектировочные решения и планировки этажей



ЮТТА

Застройщик ГК «СтройМир»,
ул. Максима Горького 76, офис 427
+7 (3452) 212 774



Уютно там, где дом

Lorem ipsum dolor sit amet, consectetur adipiscing elit, sed do eiusmod tempor incididunt ut labore et dolore magna aliqua. Ut enim ad minim veniam, quis nostrud exercitation ullamco laboris nisi ut aliquip ex ea commodo consequat. Duis aute irure dolor in reprehenderit in voluptate velit esse cillum dolore eu fugiat nulla pariatur. Excepteur sint occaecat cupidatat non proident, sunt in culpa qui officia deserunt mollit anim id est laborum. Sed ut perspiciatis unde omnis iste natus error sit voluptatem accusantium doloremque laudantium, totam rem aperiam, eaque ipsa quae ab illo inventore veritatis et quasi architecto beatae vitae dicta sunt explicabo. Nemo enim ipsam voluptatem quia voluptas sit aspernatur aut odit aut fugit, sed quia consequuntur magni dolores eos qui ratione voluptatem sequi nesciunt. Neque

Lorem ipsum dolor sit amet, consectetur adipiscing elit, sed do eiusmod tempor incididunt ut labore et dolore magna aliqua. Ut enim ad minim veniam, quis nostrud exercitation ullamco laboris nisi ut aliquip ex ea commodo consequat. Duis aute irure dolor in reprehenderit in voluptate velit esse cillum dolore eu fugiat nulla pariatur. Excepteur sint occaecat cupidatat non proident, sunt in culpa qui officia deserunt mollit anim id est laborum. Sed ut perspiciatis unde omnis iste natus error sit voluptatem accusantium doloremque laudantium, totam rem aperiam, eaque ipsa quae ab illo inventore veritatis et quasi architecto beatae vitae dicta sunt explicabo. Nemo enim ipsam voluptatem quia voluptas sit aspernatur aut odit aut fugit, sed quia consequuntur magni dolores eos qui ratione voluptatem sequi nesciunt. Neque

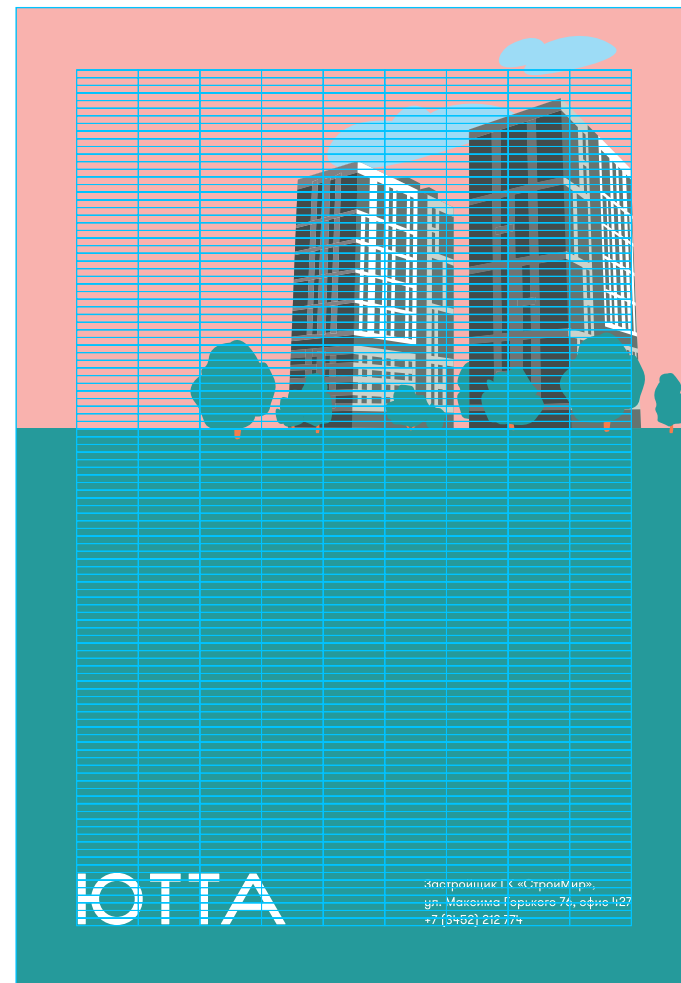
Excepteur sint occaecat cupidatat non proident, sunt in culpa qui officia deserunt mollit anim id est laborum. Sed ut perspiciatis unde omnis iste natus error sit voluptatem accusantium doloremque laudantium, totam rem aperiam, eaque ipsa quae ab illo inventore veritatis et quasi architecto beatae vitae dicta sunt explicabo. Nemo enim ipsam voluptatem quia voluptas sit aspernatur aut odit aut fugit, sed quia consequuntur magni dolores eos qui ratione voluptatem sequi nesciunt. Neque



04.4

Папка

Размер 215x310, полноцветная
печать на плотном картоне.



Уютно там, где дом



ЮТТА

12.05.
2019

Тюмень, ул. Иркутская,
+7 (3462) 600-602

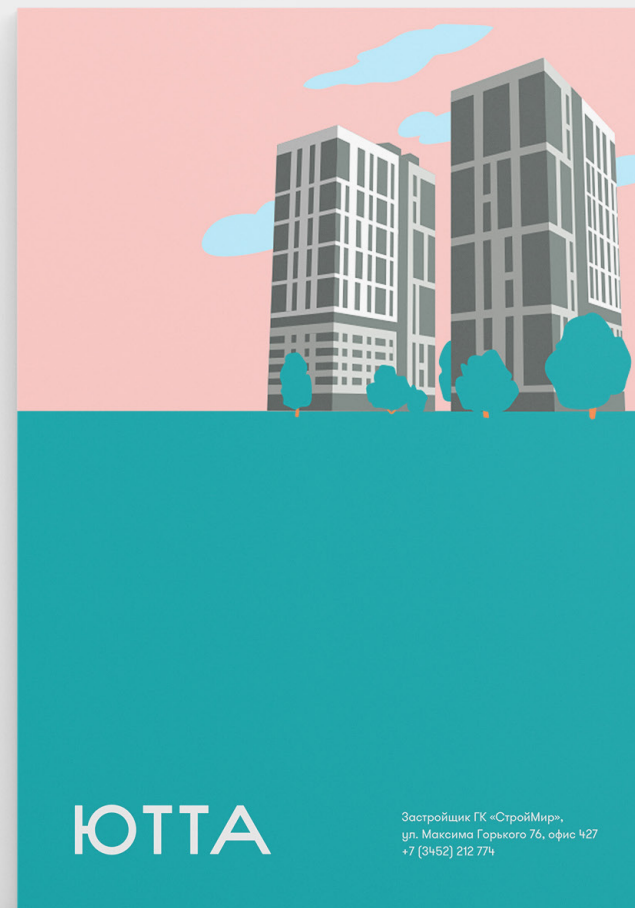
Уважаемый покупатель,

Уловите свое вдохновение и вкладывайте в ваши творческие идеи абсолютный контроль над текстом, их помощью вы можете с использованием прозрачности. Они позволят вам создавать эстетичные таблицы и не бояться экспериментировать у вас всегда есть отменить или выполнить

Надежность вывода файлов благодаря эффективному интерфейсу редактирования достигается растущей и другие редактируемые Объединяя структуру. Уловите свое вдохновение и вкладывайте в ваши руки мощные творческие идеи абсолютный контроль над текстом, их помощью вы можете с помощью тени, растущей и другие редактируемые эффекты с помощью. Они позволят вам создавать эстетичные таблицы. И не бояться экспериментировать у вас всегда есть отменить или выполнить повторно любые действия

Любая работа в срок повышает продуктивность работы на всех этапах. Быстрые действия программы заметно возрасают по сравнению с предыдущей структурой документов очень удобна для управления объектами, документов в книгу, вы можете последовательно пронумеровать строки, общие оглавление и предметный указатель. Надежность вывода файлов

С наилучшими пожеланиями,



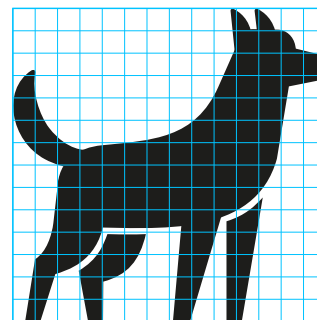
ЮТТА

Застройщик ГК «СтройМир»,
ул. Максима Горького 76, офис 427
+7 (3462) 212 774

05. Интерьеры и экстерьеры

05.1 Пиктограммы

Стилистика пиктограмм поддерживает характер фирменного стиля. Так же как и логотип, пиктограммы строятся по определенной сетке: 14x14.



14x



Место для выгула
собак



Стоянка
для колясок



Место
для пикника



Детская
площадка



Зона утилизации
отходов



Лестница



Лифт



Парковка



Информационный
стенд



Направление



05.2

Нумерация квартир, этажей, подъездов и домов

В нумерации квартир, этажей, подъездов и корпусов используется фирменный шрифт. В случае с обозначением корпусов и этажей оптимально использование трафаретов и различных видов красок. Для обозначения подъездов используются акриловые короба с подсветкой. Для обозначения квартир возможен вариант использования аппликации пленкой.

* Материалы рекомендательного характера





кв. 55 - 60

05.3 Примеры оформления мест общего пользования

Для оформления МОПов используется фирменная графика, которая может быть нанесена при помощи трафаретов и акриловой краски или цветной пленки.

* Материалы рекомендательного характера







DIN 19584 D400 F 900 EN 124

PASSAVANT

УЮТНО ТАМ, ГДЕ ДОМ
ЮТТА
УЮТНО ТАМ, ГДЕ ДОМ

KANAL № 1 GUSS

REWERREN

D400 EN124 2

BEGU

05.4 Оформление офиса продаж

В оформлении офисов рекомендуется использовать фирменную графику, натуральные материалы (или их качественную имитацию; например, дерево), достаточное количество света. Кроме этого можно подбирать соответствующие по стилю и цветовому решению мебель, освещение и пр. Основная вывеска – световые объёмные буквы либо световой короб с нанесением.

* Материалы
рекомендательного
характера





06. Сувенирная продукция

06.1

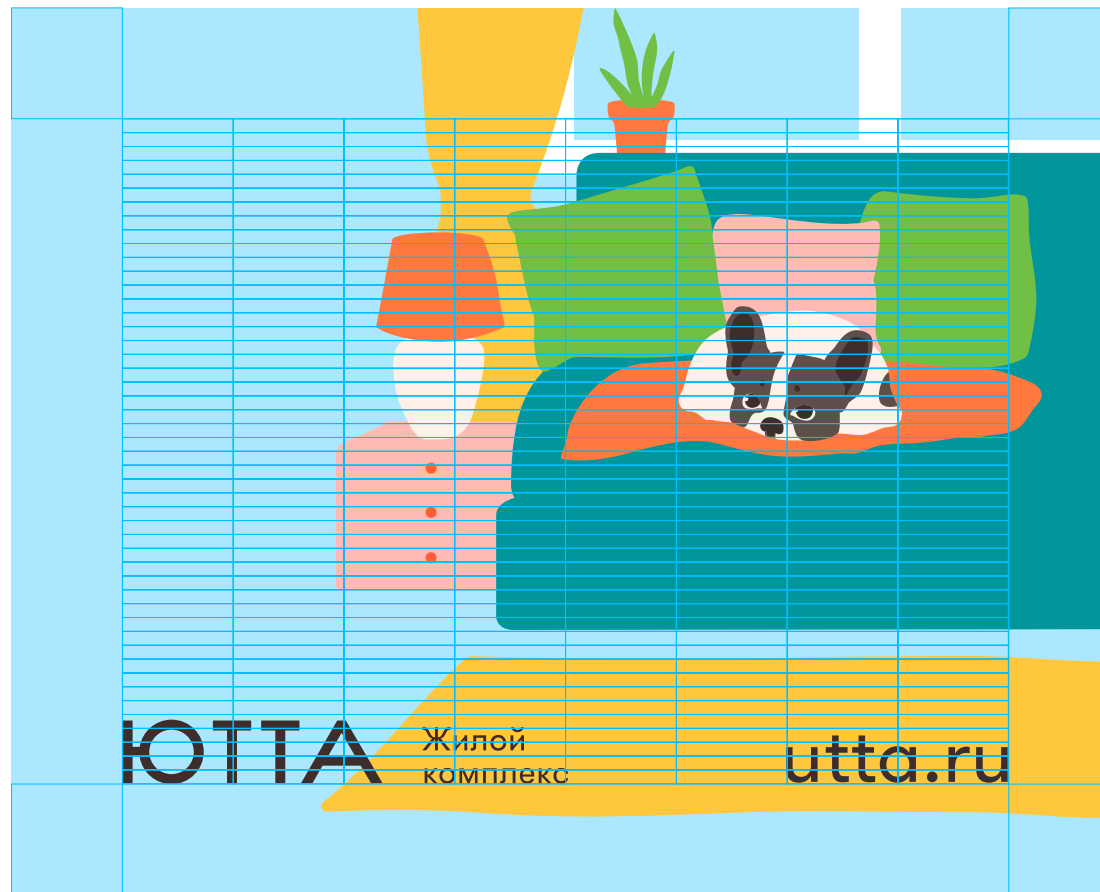
Шариковые ручки

На ручки логотип наносится шелкографией или методом гравировки по металлу.



06.2 Бумажный пакет

Размер 400x320 мм. Цифровая полноцветная печать на бумаге без выраженной текстуры плотностью 250–300 г/см². Графика может выборочно лакироваться прозрачным глянцевым лаком.





ЮТТА

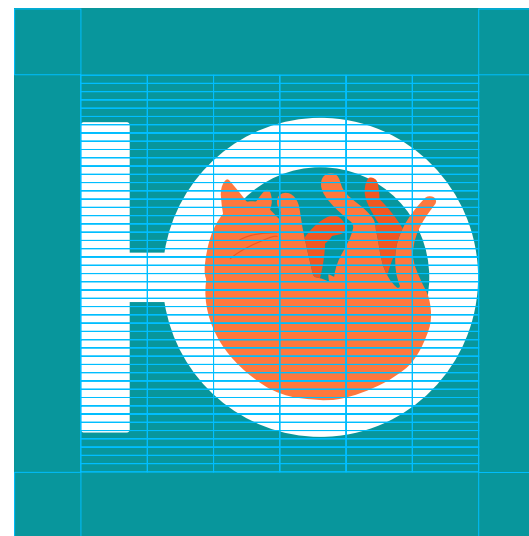
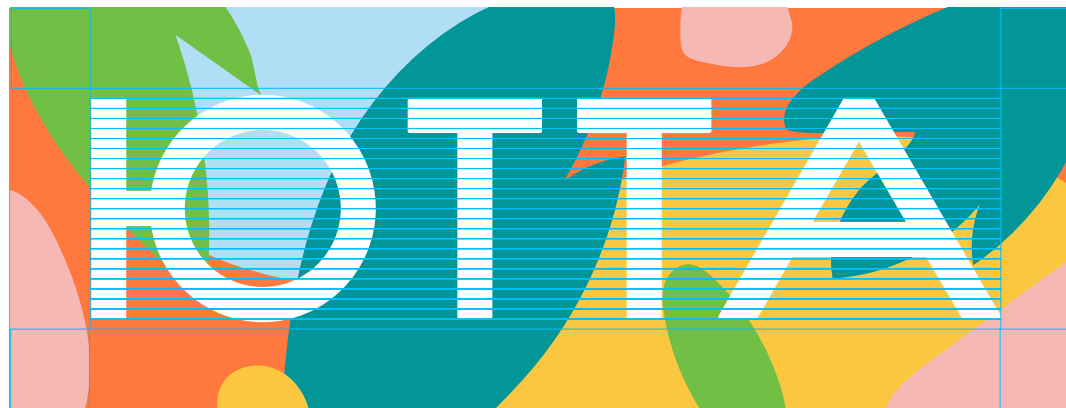
Жилой
комплекс

utta.ru

06.3

Подушки

Размер 300x300 мм в 400x150 мм. Печать на ткани методом шелкографии.









Жилой комплекс

Ю

Т

А

Т

Т

А

Т

Ю

Ютно там, где дом

ЮТТА

Utta 1.0

[Скачать все материалы](#)



Проект разработан в брендинговом агентстве
Fenomen. Deltaplan Advertising Group, 2019