



НОВОЕ ГОРОДСКОЕ ПРОСТРАНСТВО

NEW URBAN SPACE

КВАРТАЛ С ИСТОРИЕЙ

HISTORY OF THE PLACE

В РАЙОНЕ БАШИЛОВКИ ПРОЕКТИРУЮТСЯ УЛИЦЫ И АЛЛЕИ

Генерал-майор Александр Башилов, директор комиссии строений в Москве, отдаёт распоряжение о проектировании улиц в районе будущей «Фактории». Одну из улиц назовут именем генерала.

НА ВЯТСКОЙ УЛИЦЕ ОТКРЫВАЕТСЯ ФАБРИКА КРАСИТЕЛЕЙ

Германское акционерное общество открывает своё первое зарубежное предприятие — на Вятской улице в Москве начинает работать фабрика по производству анилиновых красок.

СТРОИТСЯ ШЕЛКОПРЯДИЛЬНАЯ ФАБРИКА

На месте бывших казарм Бутырского полка под руководством архитектора М. С. Шуцмана построена шелкопрядильная фабрика под названием «Анонимное общество прядения коконного отброса в России».

ПРЕДПРИЯТИЯ НА ВЯТСКОЙ НАЧИНАЮТ РАБОТАТЬ ДЛЯ МОЛОДОГО СОВЕТСКОГО ГОСУДАРСТВА

Оба предприятия национализированы. Шелкопрядильная фабрика получает название «Пролетарский труд», под которым будет работать до 1990-х годов.

ТЕКСТИЛЬНАЯ ФАБРИКА ПЕРЕЕЗЖАЕТ

Фабрика «Полишёлк» (бывший «Пролетарский труд») переезжает в новое помещение. Историческое здание освобождается.

НАЧИНАЕТСЯ РЕСТАВРАЦИЯ И РЕМОНТ ЗДАНИЙ БУДУЩЕЙ «ФАКТОРИИ»

13 исторических зданий, из которых будет состоять бизнес-парк, полностью восстановлены и отремонтированы.

ПОСТРОЙКА НОВЫХ ОФИСНЫХ ЗДАНИЙ

На территории комплекса строятся новые здания, где располагают свои офисы крупнейшие компании.

1830

1877

1899

1919

1990-е

1999–2002

2005–2008

2018

STREETS AND ALLEYS ARE BEING CREATED IN BASHILOVKA REGION

Major General, Alexander Bashilov, the director of Moscow Building Commission, orders to plan a grid in the area of future "Factory". One of the streets will be named after the General.

A DYE FACTORY OPENS ON VYATSKAYA STREET

A German joint-stock company opens its first overseas enterprise, on Vyatskaya street in Moscow — a factory, producing aniline paints, begins to operate.

A SILKWORM FACTORY IS BEING BUILT

On the site of the former Butyrsky regiment barracks, under the leadership of architect M. S. Shutsman, a silkworm factory called "Anonymous society of cocoon waste spinning in Russia" is built.

ENTERPRISES ON VYATSKAYA STREET START WORKING FOR THE YOUNG SOVIET STATE

Both enterprises are nationalized. The silkworm factory is renamed "Proletarian Labor", under this title it will work until the 1990s.

THE TEXTILE FACTORY MOVES

"Polishelk" factory (formerly "Proletarian Labor") moves to a new premise. The historic building becomes vacant.

RESTORATION AND RENOVATION OF FUTURE "FACTORY" BUILDING BEGINS

13 historic buildings which will form a business park, fully restored and renovated.

CONSTRUCTION OF NEW OFFICE BUILDINGS

New buildings are being built on the complex, where the largest companies allocate their offices.

НОВОЕ ГОРОДСКОЕ ПРОСТРАНСТВО

NEW URBAN SPACE

РЕНОВАЦИЯ, БЛАГОУСТРОЙСТВО, СОЗДАНИЕ РЕКРЕАЦИОННОЙ ЗОНЫ

Восстановление фасадов исторических зданий и обустройство уютной пешеходной зоны формирует единое архитектурное пространство. Создание современной торговой инфраструктуры и единой зоны отдыха преобразует бизнес-парк в новый городской центр притяжения.

RENOVATION, IMPROVEMENT, INFRASTRUCTURE AREA CREATION

Restoration of historic building facades and arranging of cozy pedestrian zones represent a single architectural space, a creation of modern commercial infrastructure with a recreational area, transforming the business park into a new urban center of attraction.

НОВОЕ ПРОСТРАНСТВО

NEW SPACE

«Фактория» — средоточие
бизнеса, центр городской
жизни, точка отсчёта
для творчества.

“Factoria” is the center
of business and social life,
a reference point for creativity.

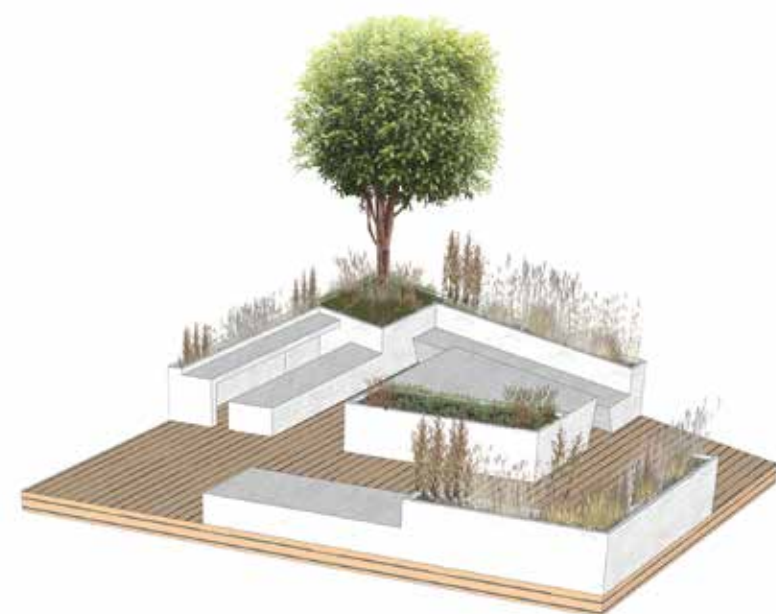


СДЕЛАТЬ ПАУЗУ. ПРОГУЛЯТЬСЯ. ПОДУМАТЬ

Бизнес-парк «Фактория» — это не только «бизнес», но и «парк»: отдых и перезагрузка, которые не всегда можно найти в деловом центре шумного мегаполиса. «Фактория» преобразуется, превращаясь из офисного пространства в рекреационную зону.

PAUSE. TAKE A WALK. THINK

“Factoria” business park is not only “business”, but also a “park”: rest and revitalization, which may not always be found in the business center of the bustling megapolis. “Factoria” is capable of being transformed, turned from office space to a recreational area.



ПЕШЕХОДНЫЙ БУЛЬВАР

Солидный деловой район соседствует в «Фактории» с уютным бульваром. Тихая пешеходная зона, увитые цветами маленькие уличные кафе — место, где можно поставить дела на паузу и посвятить время своим мечтам и планам.

PEDESTRIAN BOULEVARD

A prestigious business region in “Factoria”, neighboring with a cozy boulevard. A quiet pedestrian zone, flower-decorated little street cafés — a place where you can put everything else on hold and devote your time to dreams and plans.



ЗДЕСЬ ЖИВЁТ ИСТОРИЯ

Отреставрированные
старинные здания —
настроение старой Москвы.

HISTORY LIVES HERE

Restored old buildings
represent the spirit
of the old Moscow.



ЗДЕСЬ ЖИВЁТ СОВРЕМЕННОСТЬ

Энергетика мегаполиса
и деловой ритм большого
города.

MODERNITY LIVES HERE

Megapolis energy
and business pace of a big city.



ЗДЕСЬ ЖИВЁТ КРАСОТА

Единая архитектурная
идея, стильный ландшафт,
уникальное освещение.

BEAUTY LIVES HERE

A single architectural idea,
stylish landscape and unique
lighting.



ФУНКЦИОНАЛЬНО И УДОБНО

FUNCTIONAL AND CONVENIENT

Вкусно поесть, сделать покупки, отдохнуть и заняться спортом можно прямо в «Фактории».

Eat deliciously, do some shopping, have a good time and go in for sports — all being possible in "Factoria" business center.



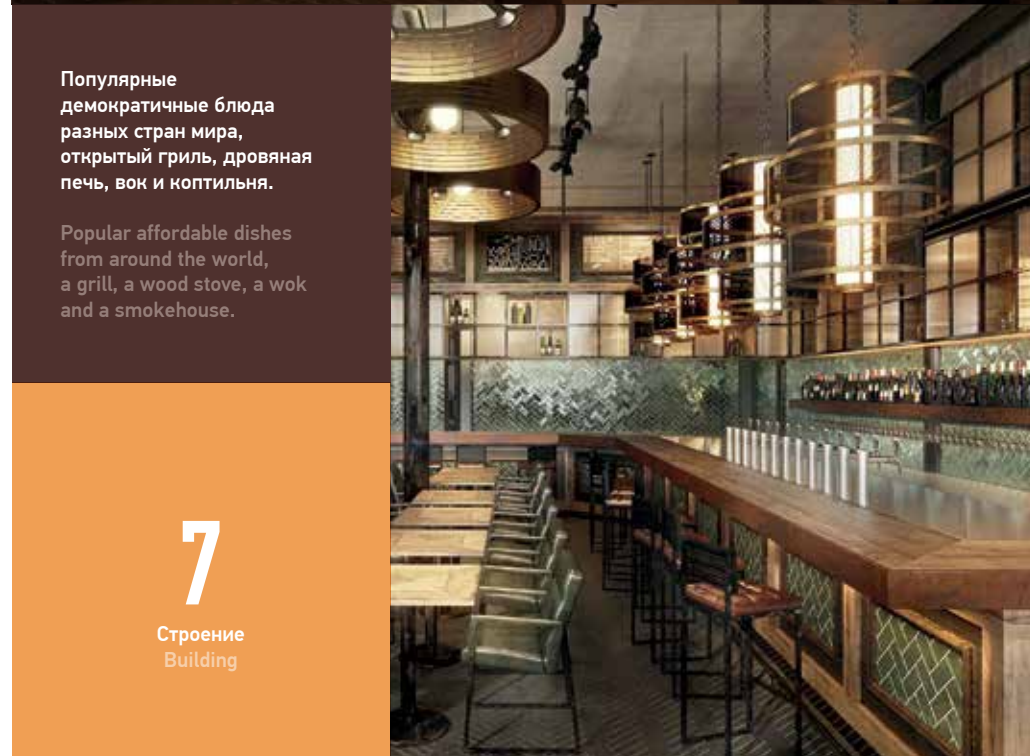
РЕСТОРАН / RESTAURANT

BEER & GRILL FACTORIA



СТОЛОВАЯ / DINING ROOM

EUREST



Популярные демократичные блюда разных стран мира, открытый гриль, дровяная печь, вок и копильня.

Popular affordable dishes from around the world, a grill, a wood stove, a wok and a smokehouse.

7

Строение
Building

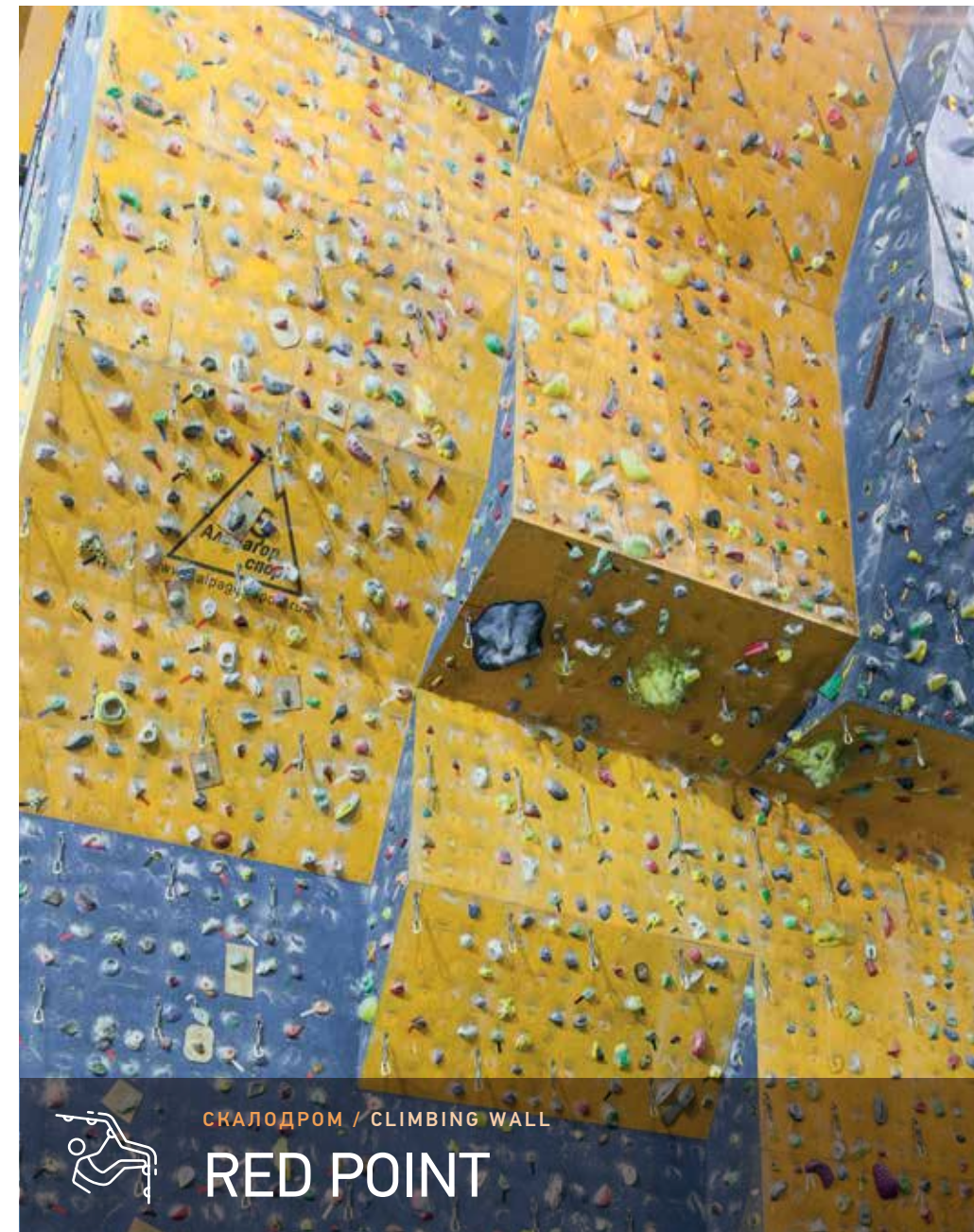


Просторная и стильная корпоративная столовая на 246 посадочных мест.

Spacious and stylish corporate canteen for 246 seats.

12

Строение
Building



СКАЛОДРОМ / CLIMBING WALL

RED POINT

Уникальный для Москвы скалодром высотой 12,5 м, состоящий из 6 модулей.

A climbing wall, unique for Moscow, with a height of 12.5 meters and 6 modules.

12

Строение
Building



ФИТНЕС-КЛУБ / FITNESS CLUB

МЕГАПОЛИС

Стильный интерьер подчеркивает атмосферу мегаполиса, а на 4500 м² расположились площадки для занятий спортом по более чем 50 направлениям.

A stylish interior emphasizes the atmosphere of the megalopolis, playing grounds for more than 50 different types of sports, occupying 4500 m².

12

Строение
Building



**ВЫБЕРИТЕ
СВОЁ ПРОСТРАНСТВО**
CHOOSE YOUR SPACE

Различные размеры площадей, идеально подходящие для бизнеса любого масштаба.

Areas of different sizes perfectly suitable for businesses of any scale.

ПРОСТРАНСТВО ВЫБОРА

— SPACE OF CHOICE

ДЛЯ ВАШЕГО БИЗНЕСА

Компактный офис для малого бизнеса или несколько этажей для крупной компании, просторный склад или комфортабельное помещение для вашего магазина или кафе.

FOR YOUR BUSINESS

A space-saving office for a small business or a several-storeyed office area for a large company, a spacious warehouse or a retail block for your shop or café.



700 м до Дмитровского ш.
700 m to Dmitrovskoe highway

1,5 км до Ленинградского ш.
1.5 km to Leningradskoe highway

6 мин. пешком
6 min walk

Савеловская
Savelovskaya metro station

ул. Вятская
Vyatskaya st.

400 м до ТТК
400 m to the Third Ring Road

КОЛИЧЕСТВО
ЗДАНИЙ
17

Number of buildings — 17

КОЛИЧЕСТВО
ЭТАЖЕЙ В ЗДАНИЯХ
2–5

Number of floors in buildings — 2-5

ОБЩАЯ
ПЛОЩАДЬ
59 500 м²

Total area — 59 500 m²

ПАРКИНГ
566
МАШИНО-МЕСТ

Parking — 566 car capacity

**МНОГО СВЕТА
И ПРОСТРАНСТВА**

Панорамное остекление
и большие площади этажей.

**LOTS OF LIGHT
AND SPACE**

Panoramic glazing and large
floor areas.



**ПРОСТОРНЫЕ
ВХОДНЫЕ ГРУППЫ**

Доброе утро — новому
деловому дню!

SPACIOUS LOBBY

“Good morning” to a new
busy day!



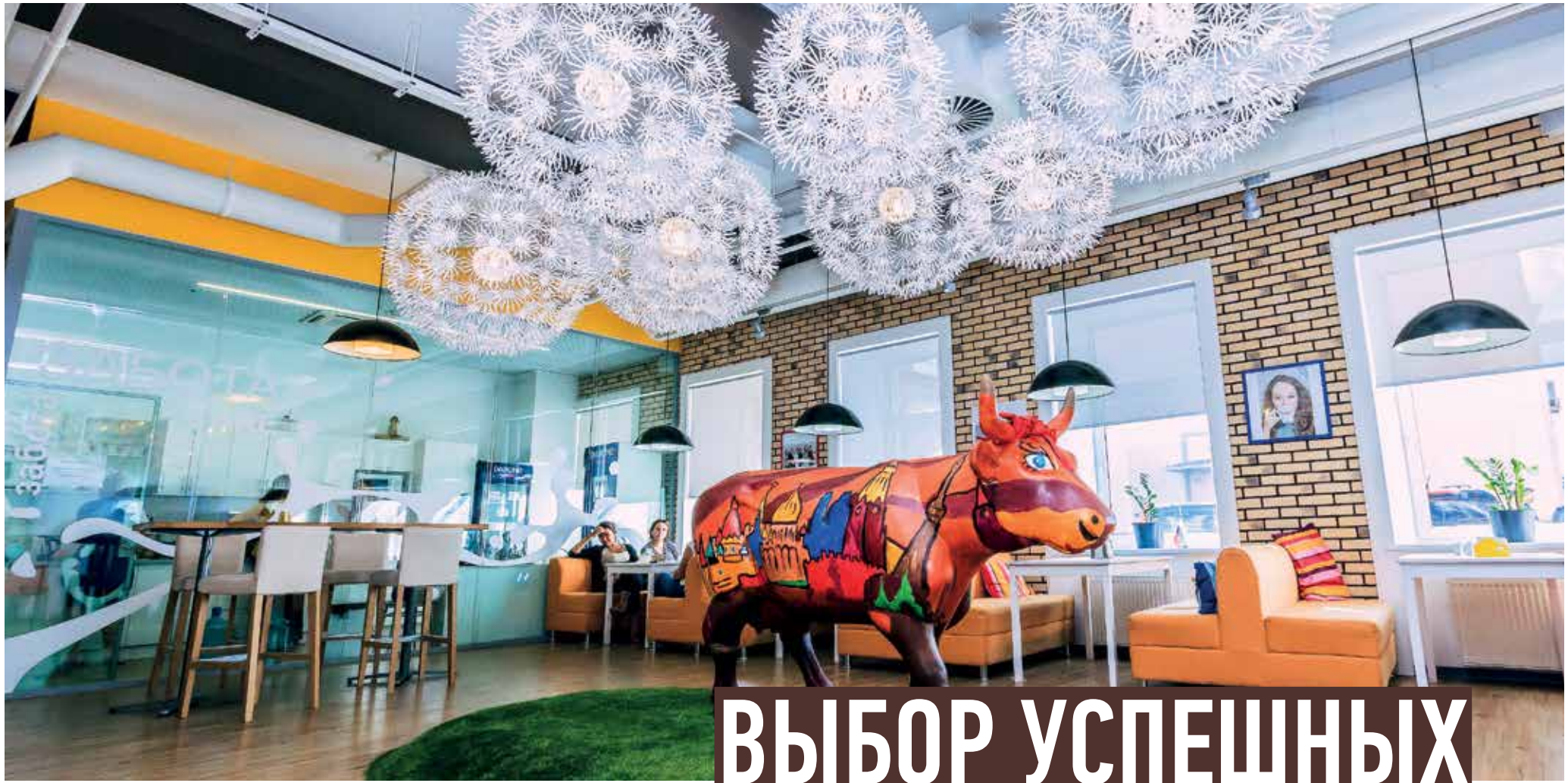
**МАНСАРДНЫЕ
ЭТАЖИ И АТРИУМ**

Особый стиль, особая
атмосфера.

**ATTIC FLOORS
AND ATRIUM**

Specific style, special
atmosphere.





ВЫБОР УСПЕШНЫХ

WINNER'S CHOICE



17 СТРОЕНИЙ

разной этажности исторической и современной застройки

17 old and modern buildings with a different number of storeys

3–5 МЕТРА

ВЫСОТА ПОТОЛКОВ ПОМЕЩЕНИЯ

3–5 METERS OF CEILING HEIGHT

КОЛИЧЕСТВО ЭТАЖЕЙ В ЗДАНИЯХ

NUMBER OF FLOORS IN BUILDINGS

2–5

КЛАСС ПОМЕЩЕНИЙ

PREMISES CLASS

B/B+

ТЕХНИЧЕСКИЕ ХАРАКТЕРИСТИКИ

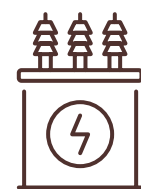
SPECIFICATIONS

 **ОБЩАЯ ПЛОЩАДЬ**
TOTAL AREA

59 500 м²

АРЕНДУЕМАЯ ПЛОЩАДЬ
RENTABLE AREA

53 433 м²



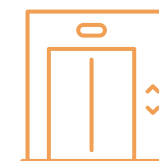
СОБСТВЕННАЯ ТРАНСФОРМАТОРНАЯ ПОДСТАНЦИЯ

OWN TRANSFORMER SUBSTATION

70 Вт

расчетной единовременной электрической мощности на 1 м²

70 Watts calculated one-time electrical power per m²



ЛИФТЫ

ELEVATORS

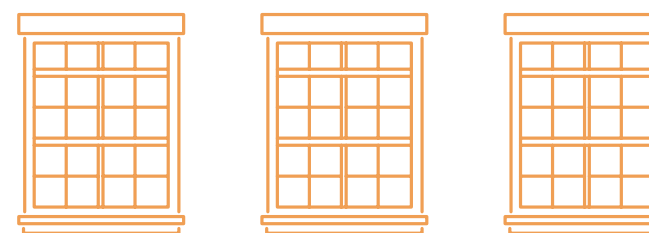
OTIS

СИСТЕМЫ ПОЖАРНОЙ БЕЗОПАСНОСТИ

FIRE SAFETY SYSTEMS

Оповещение о пожаре, пожарная сигнализация, спринклерная система пожаротушения

Fire warning, fire alarm, sprinkler fire extinguishing system



БОЛЬШАЯ ПЛОЩАДЬ ОСТЕКЛЕНИЯ — МАКСИМУМ ЕСТЕСТВЕННОГО ОСВЕЩЕНИЯ

PANORAMIC WINDOWS — MAXIMUM NATURAL LIGHT

СИСТЕМЫ ВЕНТИЛЯЦИИ И КОНДИЦИОНИРОВАНИЯ

VENTILATION AND AIR CONDITIONING SYSTEMS

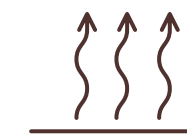


СИСТЕМА КОНТРОЛЯ ДОСТУПА

ACCESS CONTROL SYSTEM

СИСТЕМЫ ПОДОГРЕВА ТЕРРИТОРИИ (ТРОТУАРЫ, ПРОЕЗДЫ) В ЗИМНИЙ ПЕРИОД

A HEATING SYSTEM FOR THE TERRITORY (SIDEWALKS, DRIVEWAYS) DURING WINTER



ПАРКОВКА / PARKING

ВСЕГО МАШИНО-МЕСТ
PARKING SPACE

566

- наземная — 374 м/м
■ ground parking, 374 car capacity
- механизированная — 84 м/м
■ mechanized, 84 car capacity
- подземная — 108 м/м
■ underground, 108 car capacity

МЕТРО БЛИЗКО, ТТК РЯДОМ!

— THE METRO IS CLOSE, THIRD RING ROAD — NEAR!



КОМАНДА ПРОЕКТА

PROJECT TEAM



Управляющая компания
Management company



Эксплуатирующая компания
Technical facility management company

MAD ARCHITECTS

Архитектор проекта
Architect



Автор концепции торговой инфраструктуры
The author of the commercial infrastructure concept

Concept & design — whitemark



БОЛЬШАЯ ПЛОЩАДЬ
ОСТЕКЛЕНИЯ —
МАКСИМУМ ЕСТЕСТВЕННОГО
ОСВЕЩЕНИЯ
PANORAMIC WINDOWS
NATURAL LIGHT



Арендваемая площадь помещения:
Rental area: **304 м²**

Площадь помещения по БТИ:
Rental area: **253 м²**

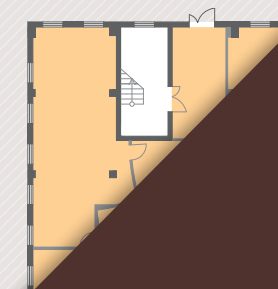
Срок аренды:
Term of lease: **3 года**

Готово к въезду с 12.01.2018
Ready for a move-in from 12.01.2018

Базовая ставка аренды:
Base rental rate:

Обеспечитель:
Обеспечитель:

Арендатор:
Арендатор:



FACTORIA
BUSINESS PARK



WWW.FACTORIA-BP.RU