



**ДОМ ВЫСОКИХ  
ДОСТИЖЕНИЙ**

# ГОРОД ДОСТИЖЕНИЙ

**3**

место в России  
по численности  
населения

**7 км**

самая длинная прямая  
улица в мире — Красный  
проспект

**2145 м**

через Обь проходит  
самый длинный крытый  
метромост в мире

**20**

научных учреждений  
на одном проспекте  
академика Лаврентьева

**1 000 000**

человек всего за 70 лет.  
Новосибирск внесен в Книгу  
рекордов Гиннеса как самый  
быстрорастущий город-  
миллионник

**1992 год**

Новосибирск стал первым  
городом России, где было  
введено всеобщее начальное  
образование

**1772**

зрителя вмещает  
в себя Новосибирский  
академический театр оперы  
и балета — самое большое  
театральное здание в России







● Дом высоких достижений  
«Нобель»

● ПЛОЩАДЬ КАЛИНИНА

Красный проспект

● НОВОСИБИРСКИЙ ТЕАТР  
ОПЕРЫ И БАЛЕТА

● ЧАСОВНЯ СВЯТИТЕЛЯ  
И ЧУДОТВОРЦА НИКОЛАЯ

● СОБОР  
АЛЕКСАНДРА НЕВСКОГО

Обь



**КРАСНЫЙ ПРОСПЕКТ —  
СЕРДЦЕ НОВОСИБИРСКА**

# КРАСНЫЙ ПРОСПЕКТ

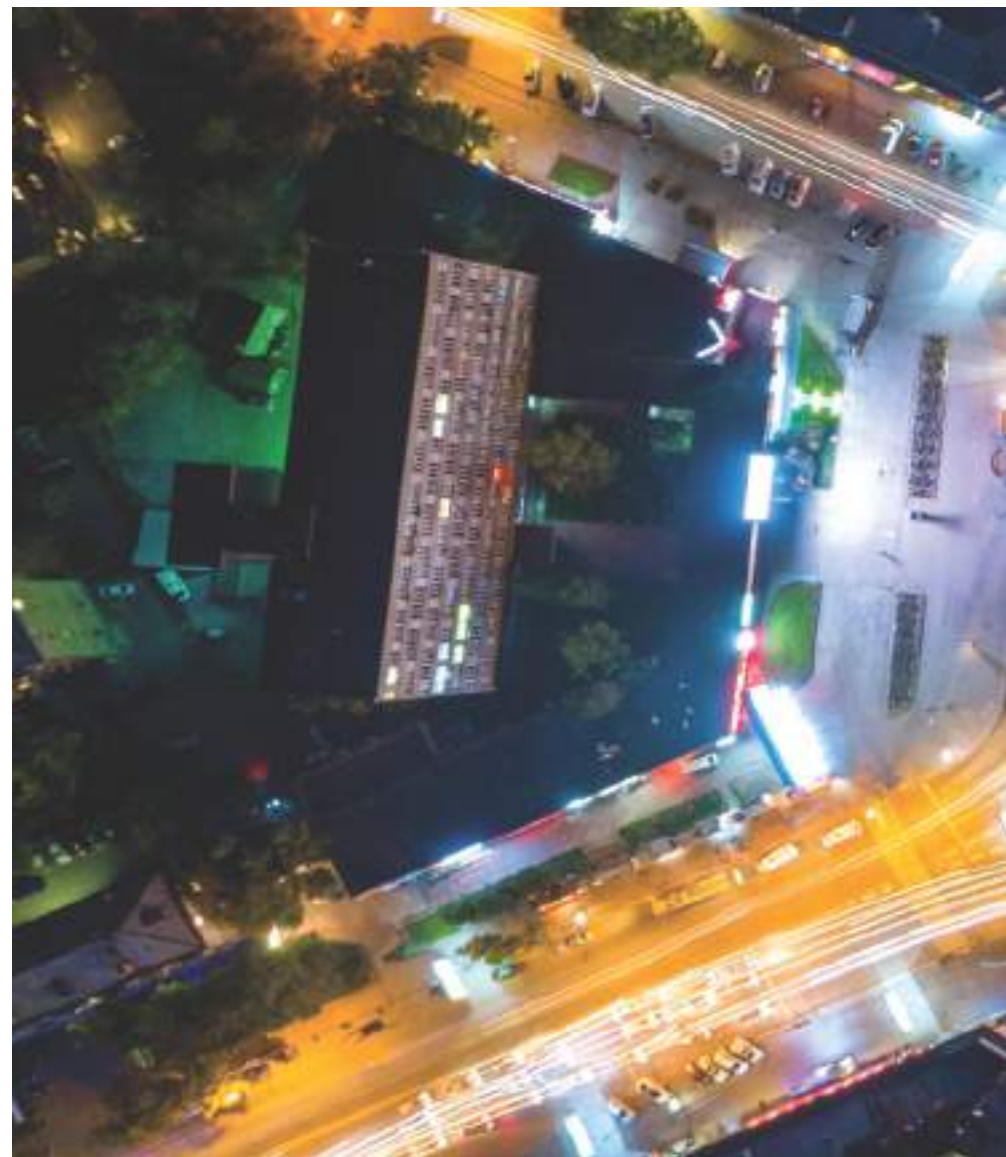
Красный проспект — главная магистраль Новосибирска, протяженностью семь километров. Это одна из первых улиц города, со своей уникальной историей. Благодаря средоточию архитектурных памятников, по праву может считаться музеем под открытым небом. Здесь старинные здания чередуются с современными постройками — жилыми домами, торговыми центрами, различными общественными заведениями. Часовня Святителя и Чудотворца Николая, Новосибирский театр оперы и балета, Собор Александра Невского, — архитектурные жемчужины города. Дом «Нобель», расположенный в северной части проспекта, станет еще одним современным символом города и достопримечательностью Красного проспекта, а из окон здания откроются панорамные виды на город и главную улицу Новосибирска.





## Площадь Калинина

В километре от дома «Нобель» находится Площадь Калинина — крупная транспортная развязка в центре Заельцовского района. Площадь имеет форму круга диаметром свыше двухсот метров, заключённого в правильный шестиугольник, образованный одинаковыми семиэтажными жилыми домами с магазинами на первых этажах, возведенными из кирпича в форме упрощенного «неоренессанса». Транспортные возможности площади позволяют легко добраться до любой точки города.



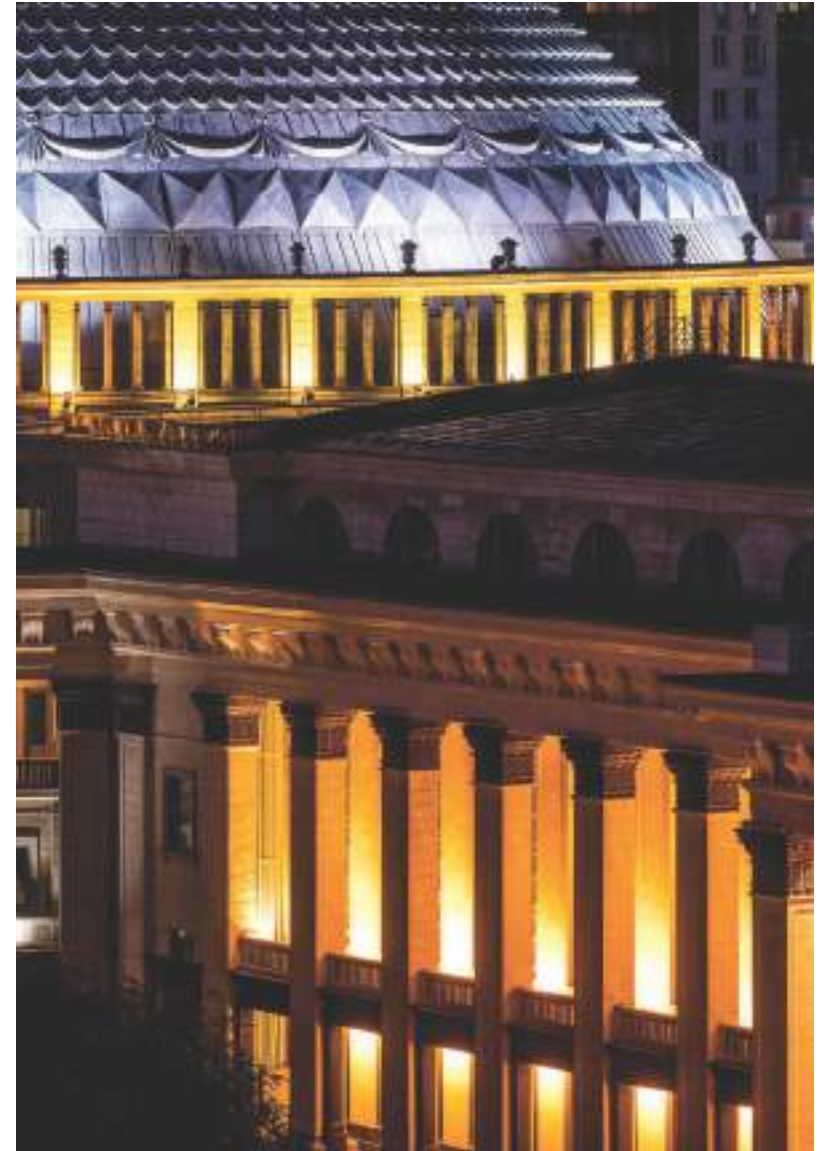






# НОВОСИБИРСКИЙ ТЕАТР ОПЕРЫ И БАЛЕТА

Здание театра является объектом культурного наследия России. Это уникальный и сложный архитектурный комплекс, сооруженный в 30-е годы прошлого века. Театр называют «Сибирским Колизеем» за впечатляющие масштабы. Под его куполом целиком поместится Большой театр Москвы. Архитектурная культура и высокие инженерные достоинства здания сделали его известным в стране и за рубежом. Специалисты признают, что именно здесь находится одна из лучших балетных школ в мире.

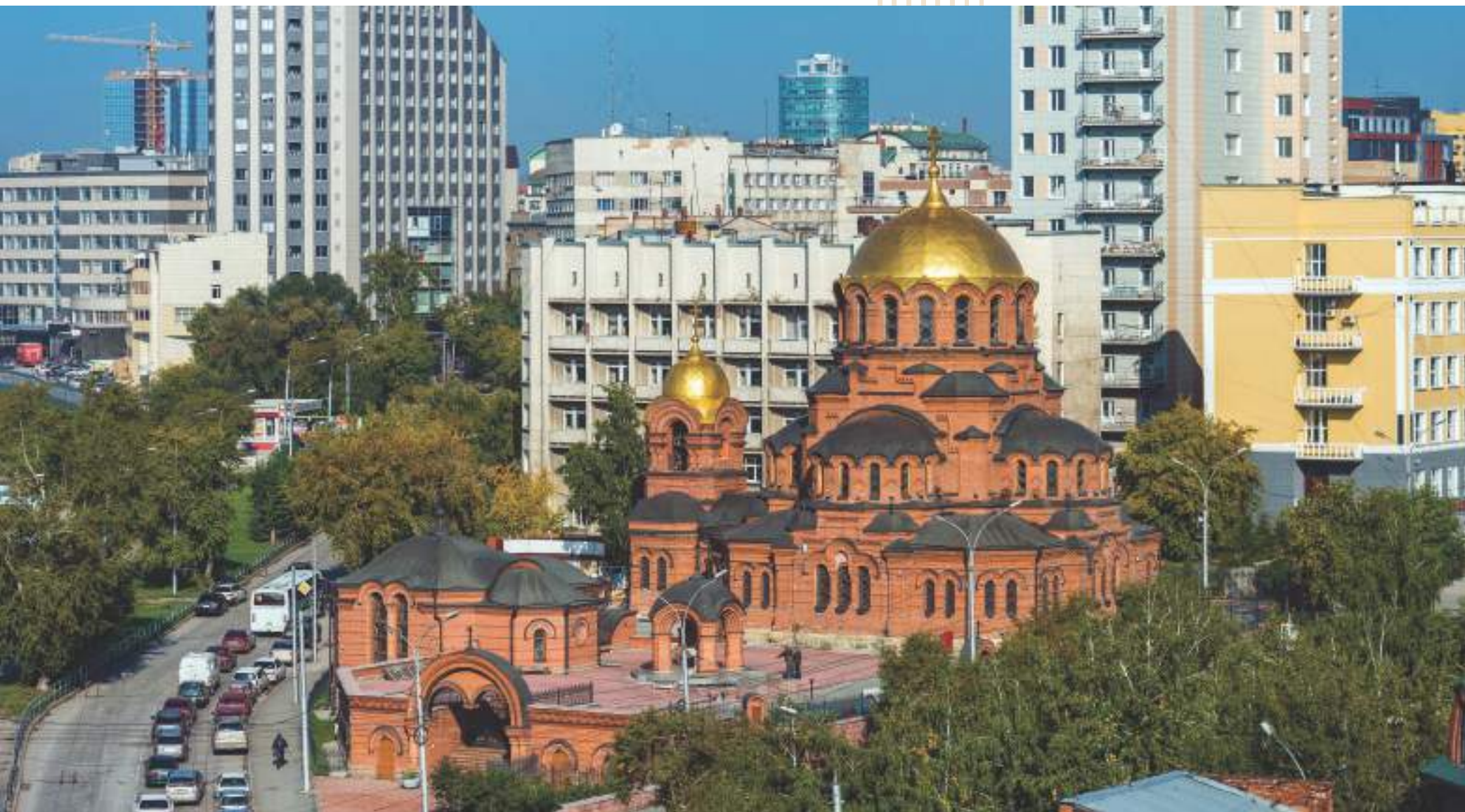


# ЧАСОВНЯ СВЯТИТЕЛЯ И ЧУДОТВОРЦА НИКОЛАЯ

Долгое время часовня считалась символическим центром Российской империи. Строительство часовни началось в 1914 году в ознаменование двадцатилетия со дня закладки железнодорожного моста через Обь и 300-летия дома Романовых. Город был назван в честь святого покровителя царствующего императора Николая II, поэтому во имя Николая Чудотворца было решено возвести часовню. Проект безвозмездно составил известный архитектор Андрей Крячков.

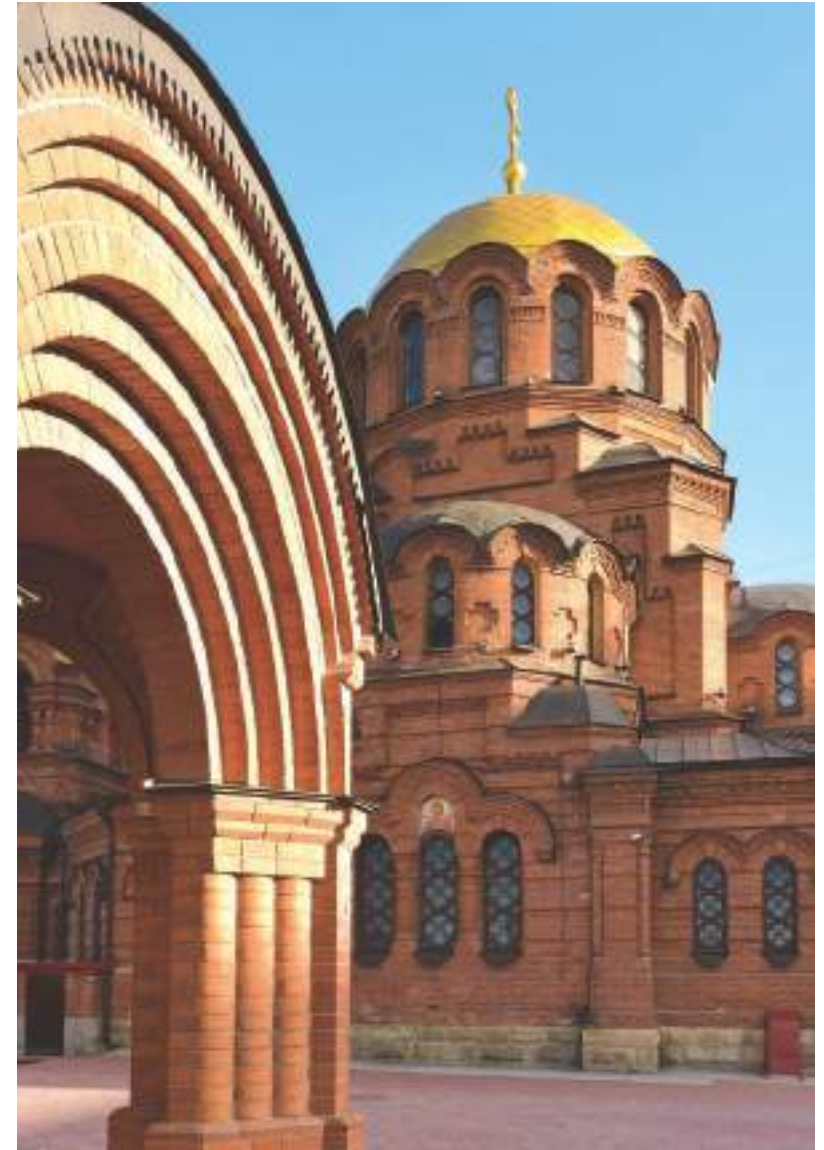
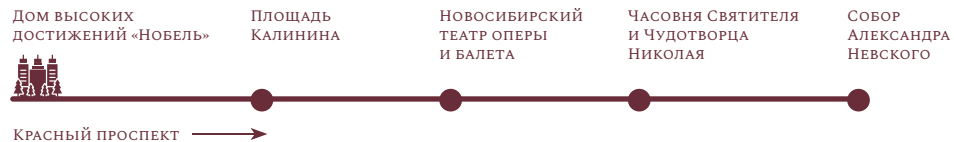


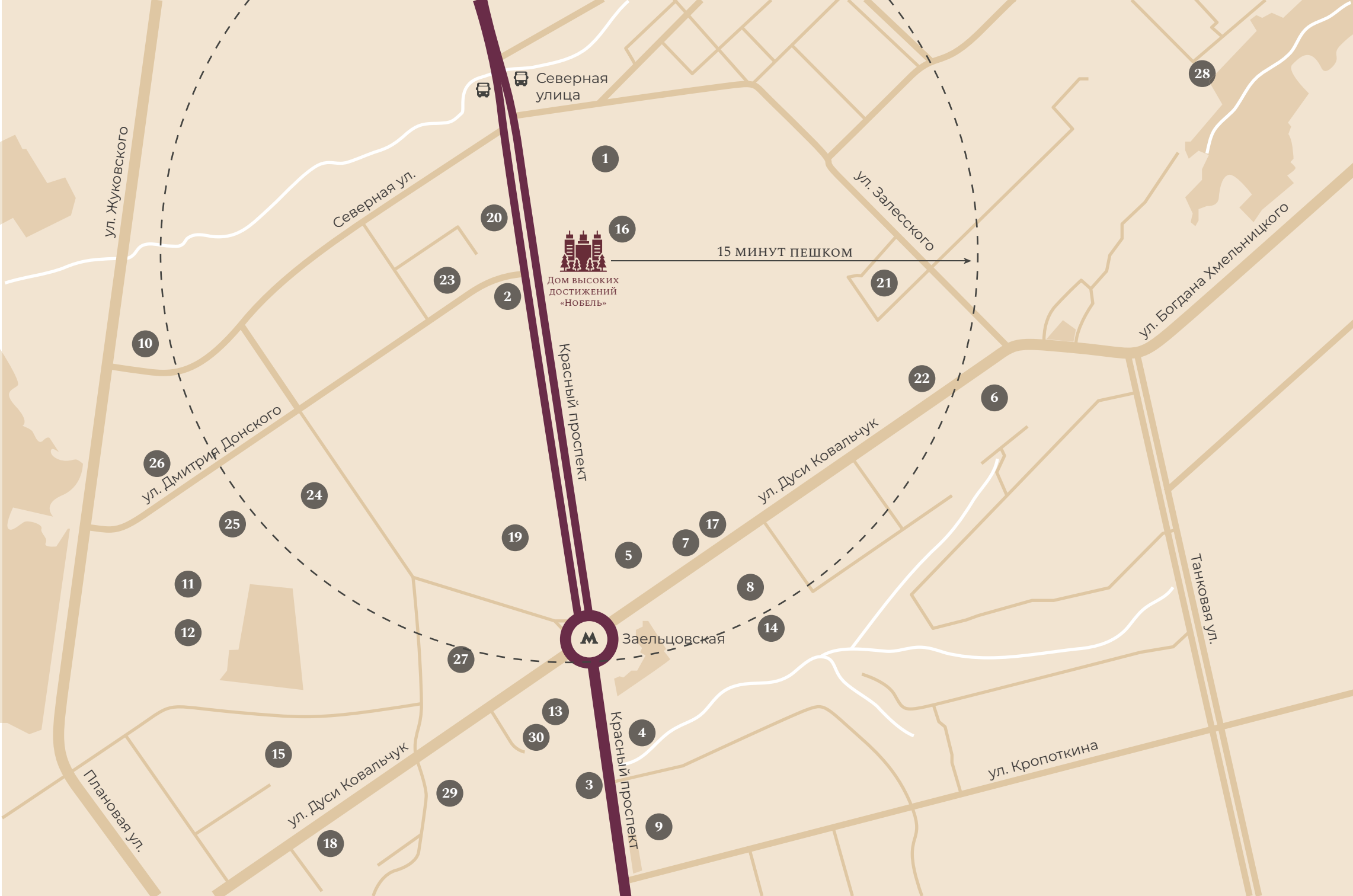




# СОБОР АЛЕКСАНДРА НЕВСКОГО

Одно из первых каменных сооружений на территории Новосибирска. Его построили как храм-памятник основателю Транссибирской железной дороги Александру III. Место для храма выбрали на возвышенности, чтобы его могли видеть и прибывающие по реке, и пассажиры железнодорожного транспорта. Монументальность строения собора перекликается с основательными и устремленными ввысь контурами дома «Нобель».





Северная улица

1

16

15 МИНУТ ПЕШКОМ

Дом высоких достижений «НОБЕЛЬ»

ул. Залесского

28

ул. Богдана Хмельницкого

21

22

6

Красный проспект

ул. Дуси Ковальчук

ул. Дмитрия Донского

24

19

5

7

17

11

12

8

14

Заельцовская

27

13

4

ул. Кропоткина

Танковая ул.

30

3

9

ул. Дуси Ковальчук

15

29

18

ул. Жуковского

Северная ул.

10

26

25

Плановая ул.

20

23

2

11



# КОМФОРТНОЕ ОКРУЖЕНИЕ

## СУПЕРМАРКЕТЫ

1. Metro cash&carry
2. Мария-Ра
3. ТРК «Ройял Парк»
4. ТЦ «Европа»
5. ТРЦ «Калина-центр»

## СПОРТ/ФИТНЕС

16. Спортивный центр «Атлетика»
17. Центр профессиональной растяжки «33 шпагата»
18. Студия растяжки «The Flex»
19. Студия тренировок «Calisthenics Club»

## ПОЛИКЛИНИКИ

6. Поликлиника для взрослых №27
7. Медцентр, клиника
8. Центр семейной медицины «Здравица»
9. Медцентр «Блеск»

## ОБРАЗОВАТЕЛЬНЫЕ УЧРЕЖДЕНИЯ

20. Новосибирский колледж электроники и вычислительной техники
21. Новосибирский государственный медицинский университет
22. Сибирский государственный университет путей сообщения
23. Новосибирский медицинский колледж

## ШКОЛЫ

10. Школа №180
11. Школа №24
12. Школа №172
13. Гимназия №9
14. Лицей №159
15. Частная школа «Аврора»

## ДЕТСКИЕ САДЫ

24. Детский сад №335
25. Детский сад № 330
26. Детский сад № 333 «Теремок»
27. Детский сад №12
28. Детский сад №274 «Белочка»
29. Частный детский сад «Калинка»
30. Частный детский сад «Счастливое детство»

# ДОСТОЙНЫЙ ВОСХИЩЕНИЯ

Дом высоких достижений «Нобель» компании «Новый мир» расположен на Красном проспекте Новосибирска. Спроектированный в стиле ар-деко, он призван стать новой достопримечательностью главной улицы города.

Дом носит имя изобретателя, ученого, предпринимателя и филантропа Альфреда Нобеля, который внес неоценимый вклад в развитие страны.

Он создал в России крупнейшую компанию по добыче и переработке нефти. Только в Сибири было открыто около 20 складов керосина.

Примером своей жизни, достижениями во всех сферах интересов и мощным вкладом в российскую экономику Альфред Нобель вдохновил на создание этого проекта.







# ДОМ ВЫСОКИХ ДОСТИЖЕНИЙ



Сдача дома:  
3-й квартал 2025 года



Пять башен переменной  
высоты: от 15 до 23 этажей



647 квартир от студий  
до 4-комнатных



Подземный паркинг  
на 182 места и 136 кладовых



Класс дома: Бизнес



202 многолетние ели



ФЗ-214



# ИСТОЧНИК ВДОХНОВЕНИЯ

При проектировании дома «Нобель» реализованы архитектурные решения знаменитых сталинских высоток. Одна из них — центральное здание комплекса Московского государственного университета на Воробьёвых горах. Самая высокая из семи построенных сталинских высоток была возведена в 1949–1953 годах по проекту архитекторов Бориса Иофана, Льва Руднева, Сергея Чернышёва, Павла Абросимова, Александра Хрякова и инженера Всеволода Насонова.

Над скульптурным оформлением фасадов работала мастерская Веры Мухиной. До 1990-х годов здание было самым высоким в Европе.









# БЛАГОРОДНАЯ АРХИТЕКТУРА АР-ДЕКО

## **АРИСТОКРАТ СРЕДИ СТИЛЕЙ**

Стиль ар-деко называют наследником неоклассицизма и модернизма, стилем самодостаточных и знаменитых. Всеми этими эпитетами стиль награждают мировые архитекторы и дизайнеры интерьеров вот уже 80 лет.

## **ДОМ НОБЕЛЬ**

Дом состоит из пяти разновысотных башен, объединенных подземной автостоянкой, кровля которой является благоустроенным внутренним двором. Подобное решение позволяет создать общественное пространство для жителей, где разместятся зоны отдыха и детские площадки.



## О СОЗДАТЕЛЯХ ДОМА «НОБЕЛЬ»

Компания «Новый мир» — один из крупнейших российских девелоперов в Сибири. Многолетний опыт в девелопменте позволяет руководителям компании объективно оценивать качество работ и лично контролировать процесс возведения домов на каждом этапе. Именно так, с вниманием к каждой детали, создаются проекты высокого класса, сочетающие в себе комфорт и функциональность.

**20 ЛЕТ**

Опыт в строительном  
бизнесе

**12 ЛЕТ**

Девелоперский  
опыт

**2363**

Готовые  
квартиры

**9**

Жилых  
комплексов

**6028**

Жильцов







# СБЕРЕГАЯ ЦЕННОСТИ

На старте работ над проектом было принято беспрецедентное решение сохранить нетронутыми на территории застройки вековые ели и лиственницы. Благородные ели являются живыми свидетелями истории города и страны. Они были высажены в память о бойцах, ушедших на фронт. Высокие, взрослые деревья дают богатую тень, защищают от пыли и шума большого города, придают неповторимый лоск основательной фешенебельности окружающему пространству.



# КОНЦЕПЦИЯ «ОСОБЫЕ ПРИВИЛЕГИИ»

## **МАГАЗИНЫ И ОФИСЫ НА ПЕРВЫХ ЭТАЖАХ**

Состав и функционал коммерческих помещений будет соответствовать особому статусу жителей дома Нобель.

## **ЗОНИРОВАНИЕ ТЕРРИТОРИИ КОМПЛЕКСА**

Общественное пространство с коммерческими помещениями и охраняемой наземной парковкой на 157 машиномест, активная зона с детскими площадками и теннисным столом, двор-парк для отдыха и неспешных прогулок.









# КОНЦЕПЦИЯ ОКРУЖЕНИЯ

## ЕДИНЕНИЕ С АРХИТЕКТУРОЙ

Ландшафтный дизайн стилистически продолжает архитектурный замысел ар-деко: строгая закономерность, смелые линии, геометрические узоры, отсутствие ярких цветов. Особый шик добавляют многолетние хвойные гиганты: 90 во дворе, 112 в боковой аллее.

Орнаменты, характерные для ар-деко, раскрываются в элементах благоустройства: в узорах мощения, раскладке плитки, конструкциях беседок, скамеек и ограждений. Даже зоны отдыха и детские площадки симметричной формы и соединенные дорожками, создают один из узнаваемых узоров европейского стиля.



## ДВОР-ПАРК

Пространство двора-парка разделено на две части, отделенные друг от друга колоннадой:

### **ТЕРРИТОРИЯ АКТИВНОСТИ**

Площадки для детей разного возраста, выполненные из натуральных материалов сдержанных расцветок. Для взрослых предусмотрены зоны с розетками и Wi-Fi.

### **ПРОСТРАНСТВО ДЛЯ ОТДЫХА**

Крытая галерея для прогулок в любую погоду.  
Фонтан с подсветкой виден с Красного проспекта.  
Тенистые аллеи с парковой мебелью.  
Уютные беседки и навесы с качелями.





# ИСТОЧНИК ВДОХНОВЕНИЯ

Жилой дом на Котельнической набережной — одна из семи высоток в центре Москвы. Архитектор Дмитрий Чечулин в автобиографии «Жизнь и зодчество» сравнил сталинские высотки с лучшими образцами классической русской архитектуры: «Они [небоскрёбы] одеты в белокаменный наряд, их башни, увенчанные ажурными переплётами арок, устремлены ввысь, как шатровые крыши древнего Кремля, а весь облик соответствует нашей русской природе, близок её поэтическому характеру!»







## ЭЛЕГАНТНАЯ РОСКОШЬ ХОЛЛА

Светлый холл спроектирован в стиле ар-деко в сочетании с чистыми линиями современного минимализма. Дизайн помещения выполнил архитектор из Италии. Зонирование пространства предусматривает комфортное решение любых жизненных ситуаций жителей дома.



## КРАСОТА В ДЕТАЛЯХ

Потолки высотой 4,5 метра для создания простора и объемного восприятия интерьера.

Классическая облицовка керамогранитом, декорированная металлическими геометрическими барельефами.

Кремовая штукатурка по технологии kreos fil pose придает стенам текстуру.

Дизайнерское освещение с использованием рассеянного света, скрытых источников и точечных софитов для создания особой атмосферы.

Авторские светильники и люстры, спроектированные в Италии специально для дома «Нобель».

Минималистичные пуфы для гостей стилизованы под натуральный камень.

Лифтовая зона декорирована зеркалами.









# ВЫСОКИЕ ТЕХНОЛОГИИ

## **КОМБИНИРОВАННЫЙ ФАСАД**

первые два этажа облицованы натуральным гранитом, последующие — выполнены с применением фактурной штукатурки.

## **МЕЖКОМНАТНЫЕ/МЕЖКВАРТИРНЫЕ ПЕРЕГОРОДКИ**

выполнены из полнотелого кирпича, обеспечивая надежность конструкции и высокую шумоизоляцию.

## **ТЕХНОЛОГИИ ШУМОИЗОЛЯЦИИ**

с применением подложки на основе минераловатной плиты.

## **ГОРИЗОНТАЛЬНАЯ РАЗВОДКА СИСТЕМЫ ОТОПЛЕНИЯ**

с эстетическим выводом из стены будет скрыта за вашими шторами, а нижнее подключение к приборам маскирует запорную арматуру.

## **БЕСШУМНЫЕ ЛИФТЫ**

с высокими показателями экологической эффективности, плавным движением и эффектным дизайном.



# МНОГОКОНТУРНАЯ СИСТЕМА БЕЗОПАСНОСТИ

## **ШЛАГБАУМ**

при въезде на территорию.

## **МАГНИТНЫЙ КЛЮЧ**

для входа на закрытую территорию.

## **ВИДЕОНАБЛЮДЕНИЕ**

по внешнему и внутреннему периметру двора, во входных группах и холле первого этажа.

## **СИСТЕМА «УМНЫЙ ДОМ»**

автоматизирует рутинные процессы и сервисы, упрощая ежедневный быт жителей, поднимая комфорт проживания на новый уровень

## **СИСТЕМА «УМНЫЙ ДОМОФОН»**

Панель вызова расположена в теплой входной группе.  
Возможность установки домофона в квартире.  
Доступ к домофону возможен через мобильное приложение.





# ИСТОЧНИК ВДОХНОВЕНИЯ

«Устремленное ввысь сооружение должно свободно стоять среди окружающей застройки, омываемое со всех сторон светом и воздухом, способствуя свободному пространственному построению всего городского ансамбля района. Мы создали террасообразную композицию, при которой объёмы сооружения повышаются постепенно, переходя затем в динамически устремляющуюся вверх высотную часть» — комментируют работу над проектом здания МИД России его архитекторы Михаил Минкус и Владимир Гельфрейх.









## ЭРГОНОМИЧНЫЙ ПОДХОД К ПРОЕКТИРОВАНИЮ

Планировки квартир сделаны в соответствии с инновационной типологией жилья. Основная идея проектирования — максимально эффективное использование каждого квадратного метра помещения.

Трехметровые потолки.

Комнаты правильной формы — простор для творчества и дизайна.

Специальные ниши для встроенных шкафов и гардеробных.

Просторные лоджии.

Стальные входные двери увеличенной высоты.

Уменьшенное расстояние от уровня пола до нижней границы окна.



# ОТДЕЛКА

## **WHITE BOX**

Квартиры полностью готовы к ремонту. Возведены перегородки из полнотелого кирпича, выполнена стяжка пола, подведена отопительная и электрическая разводка.

## **ВХОДНАЯ ДВЕРЬ**

Изготовлена из стали по индивидуальному дизайн-проекту под интерьер холлов. Дверь устойчива к износу и не требует замены в течение всего срока проживания.

## **СТАЛЬНЫЕ РАДИАТОРЫ ОТОПЛЕНИЯ**

Немецкие радиаторы с высокой энергетической эффективностью и привлекательным дизайном.


## **ДВУХКАМЕРНЫЕ СТЕКЛОПАКЕТЫ**

Энергоэффективное стекло защищает домашний микроклимат в двух направлениях: от летней жары и потери тепла в зимнее время.

## **УВЕЛИЧЕННАЯ ПЛОЩАДЬ ОСТЕКЛЕНИЯ**

Расстояние от пола до нижнего края окна составляет 45 см, благодаря этому жителям открываются эффектные панорамы столицы Сибири.





**ПЛАНИРОВОЧНЫЕ  
РЕШЕНИЯ**

# ФУНКЦИОНАЛЬНАЯ СТУДИЯ

ОБЩАЯ ПЛОЩАДЬ 27 м<sup>2</sup>



# ДВУХКОМНАТНАЯ СТУДИЯ С БОЛЬШОЙ КУХНЕЙ-ГОСТИНОЙ

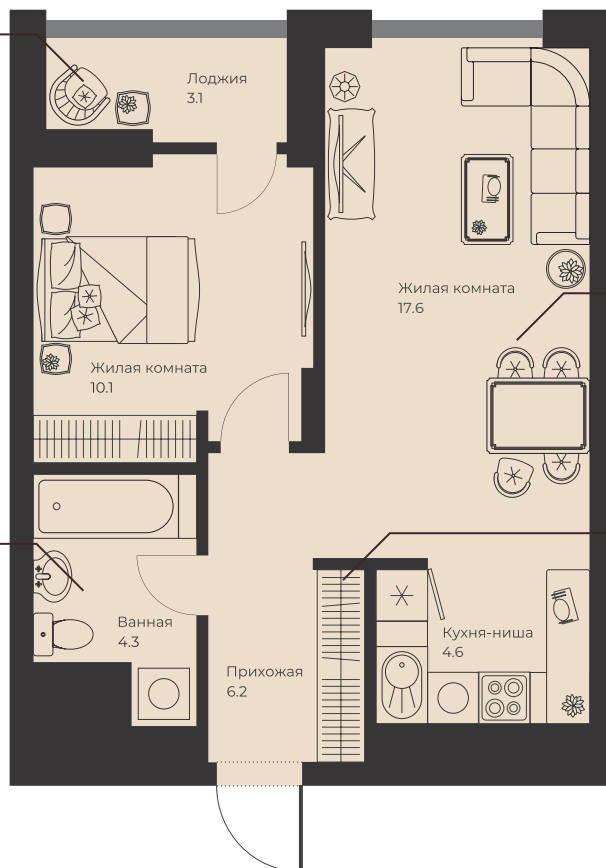
ОБЩАЯ ПЛОЩАДЬ 59,9 м<sup>2</sup>



# ОДНОКОМНАТНАЯ КВАРТИРА С КУХНЕЙ-ГОСТИНОЙ

ОБЩАЯ ПЛОЩАДЬ 42,8 м<sup>2</sup>

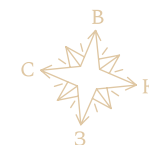
Уголок для релакса  
на уютной лоджии



Эргономичный  
санузел, в котором  
помещается  
стиральная машина

Кухня-гостиная для  
вечернего отдыха  
и праздничного ужина

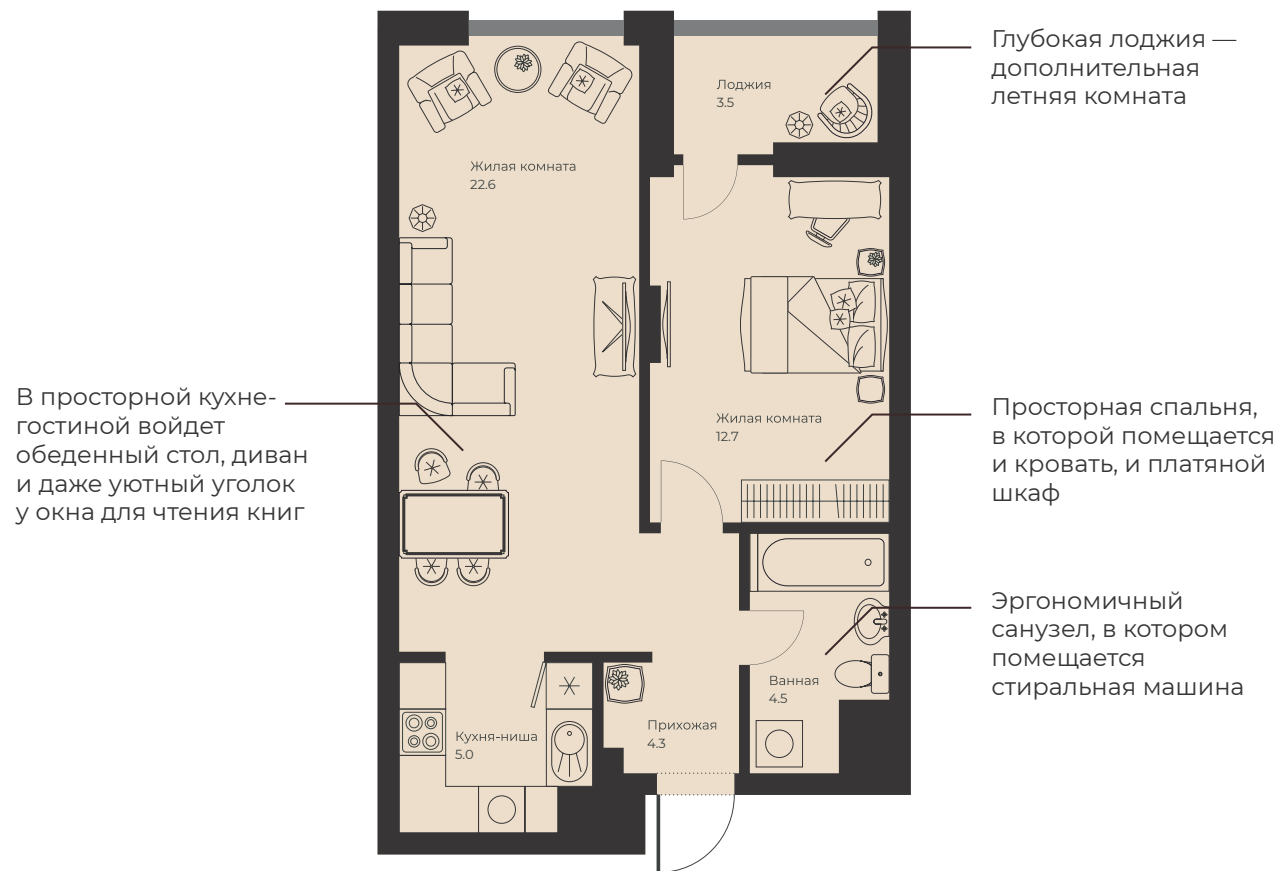
Комнаты, свободные  
от шкафов благодаря  
вместительной  
системе хранения  
в прихожей



← КРАСНЫЙ ПРОСПЕКТ →

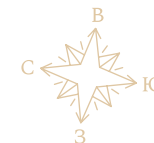
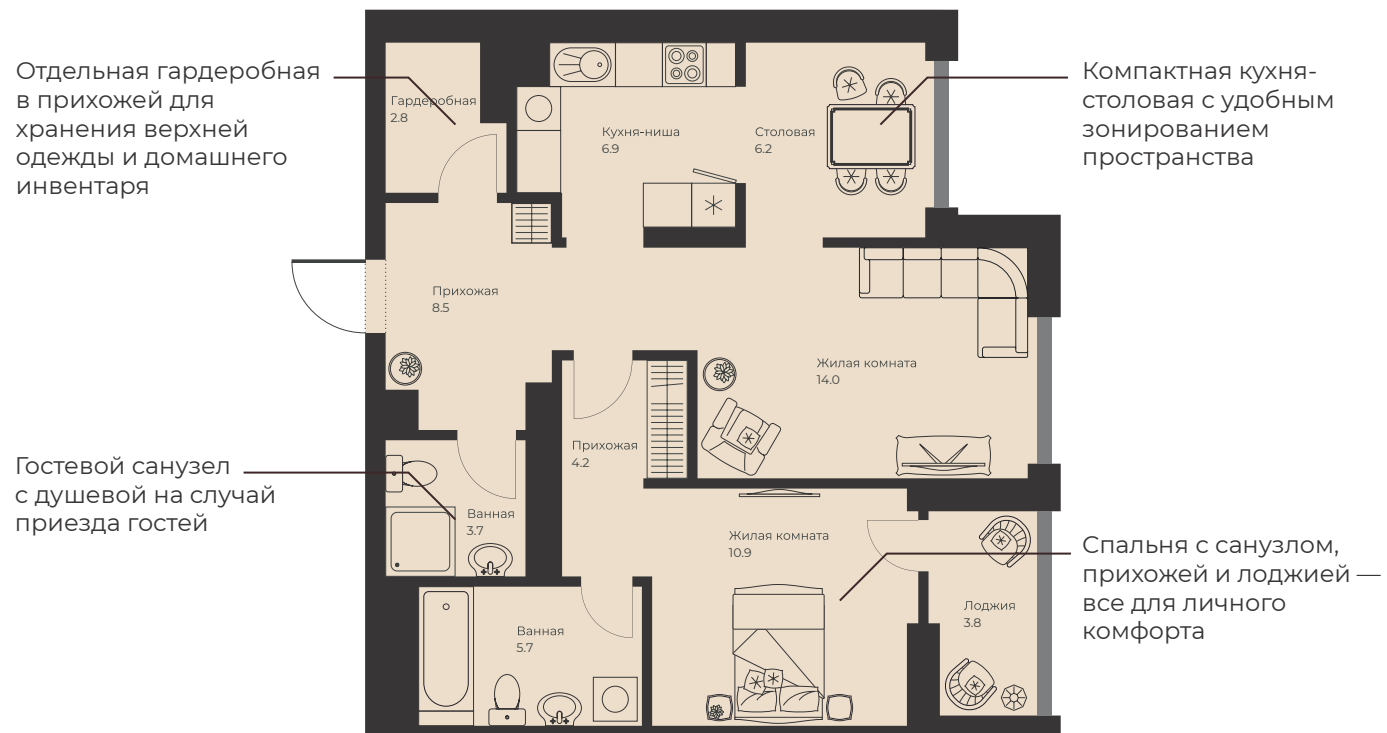
# ОДНОКОМНАТНАЯ КВАРТИРА С УВЕЛИЧЕННОЙ КУХНЕЙ-ГОСТИНОЙ

ОБЩАЯ ПЛОЩАДЬ 49,1 м<sup>2</sup>



# ДВУХКОМНАТНАЯ КВАРТИРА

ОБЩАЯ ПЛОЩАДЬ 62,9 м<sup>2</sup>

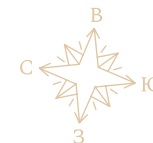


← КРАСНЫЙ ПРОСПЕКТ →



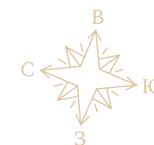
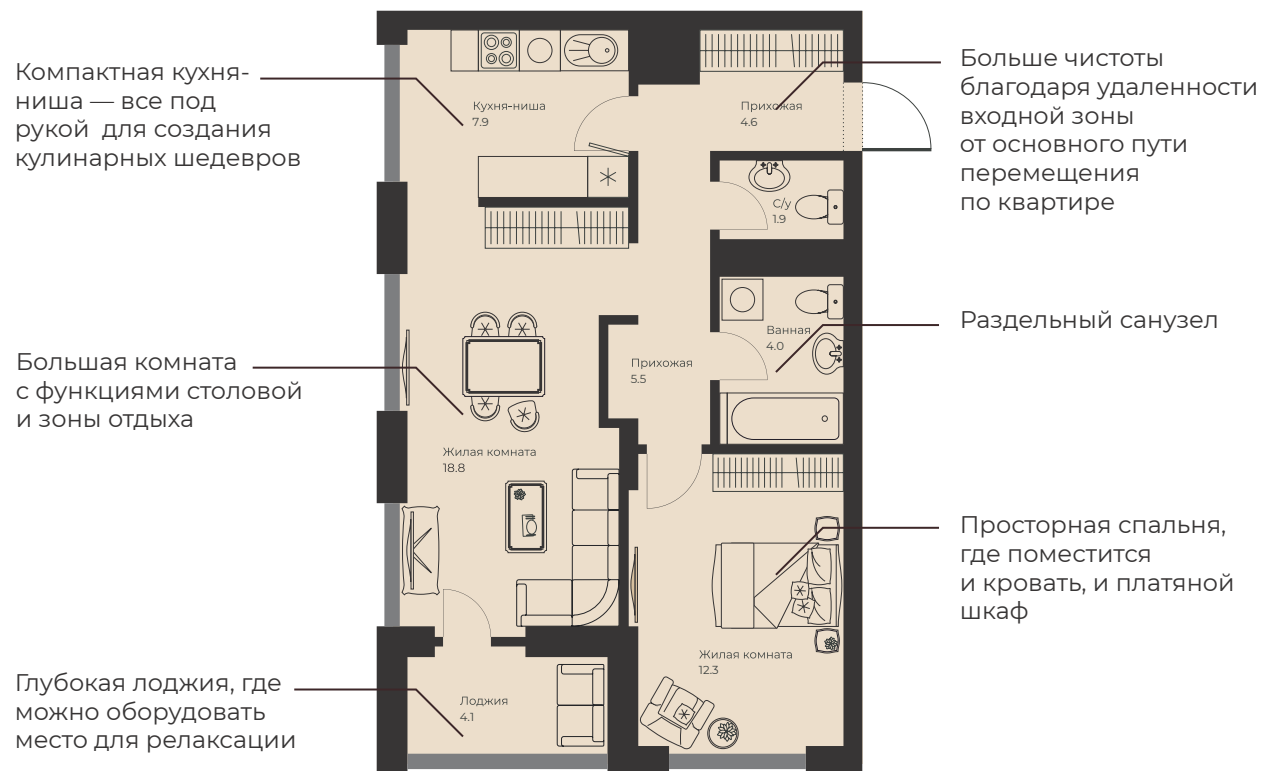
# ДВУХСТОРОННЯЯ ДВУХКОМНАТНАЯ КВАРТИРА

ОБЩАЯ ПЛОЩАДЬ 67,9 м<sup>2</sup>



# ДВУХКОМНАТНАЯ КВАРТИРА С КУХНЕЙ-НИШЕЙ

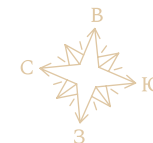
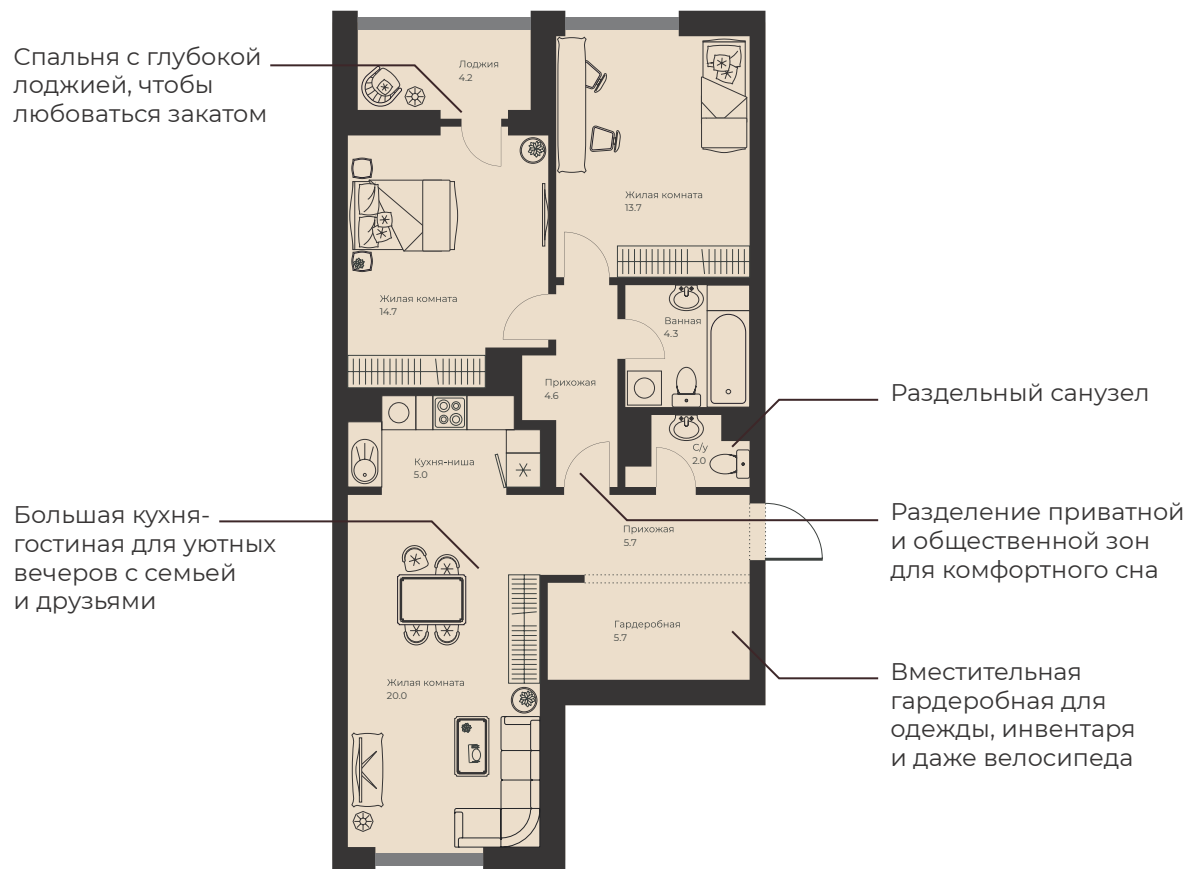
ОБЩАЯ ПЛОЩАДЬ 55 м<sup>2</sup>



← КРАСНЫЙ ПРОСПЕКТ →

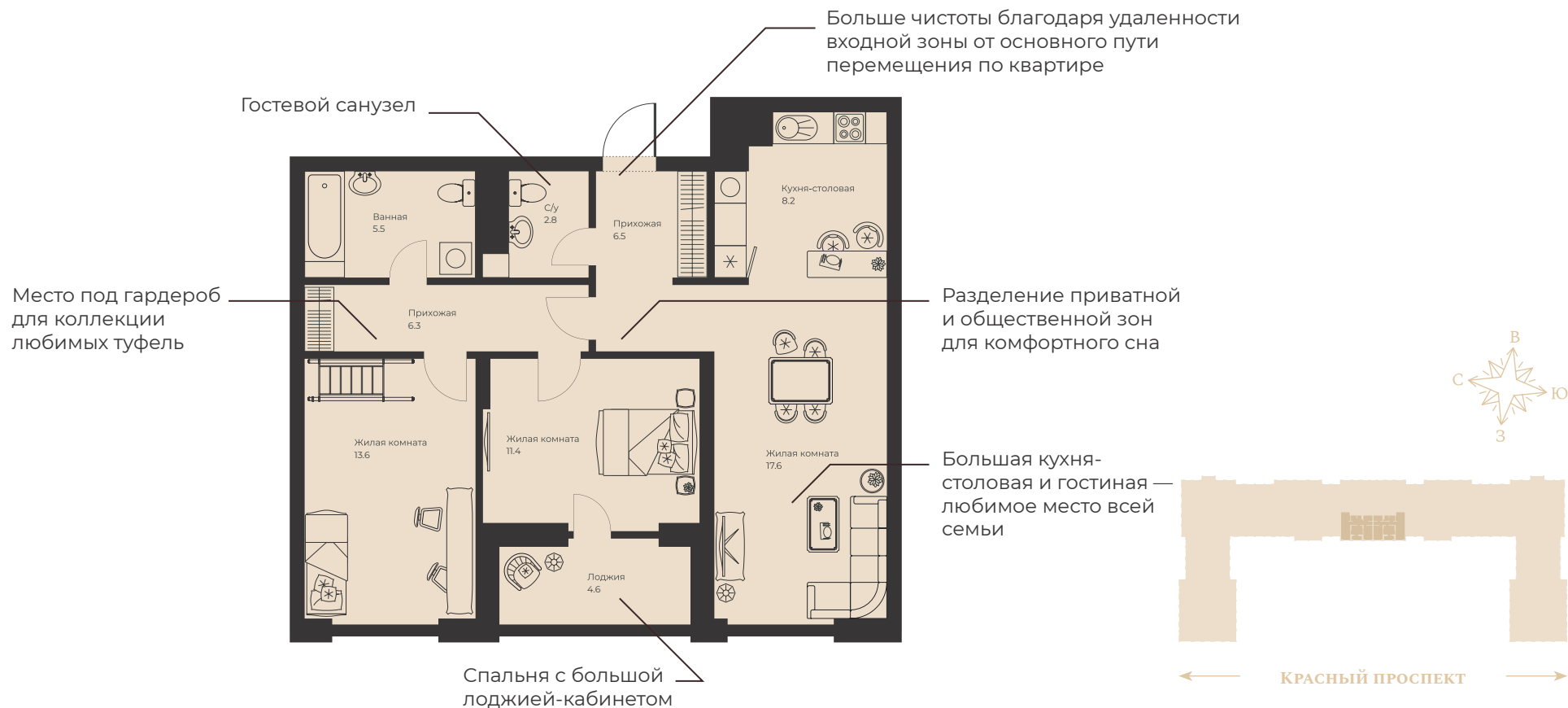
# ДВУХКОМНАТНАЯ КВАРТИРА С КУХНЕЙ-ГОСТИНОЙ

Общая площадь 75,7 м²



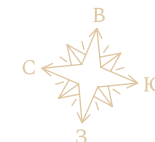
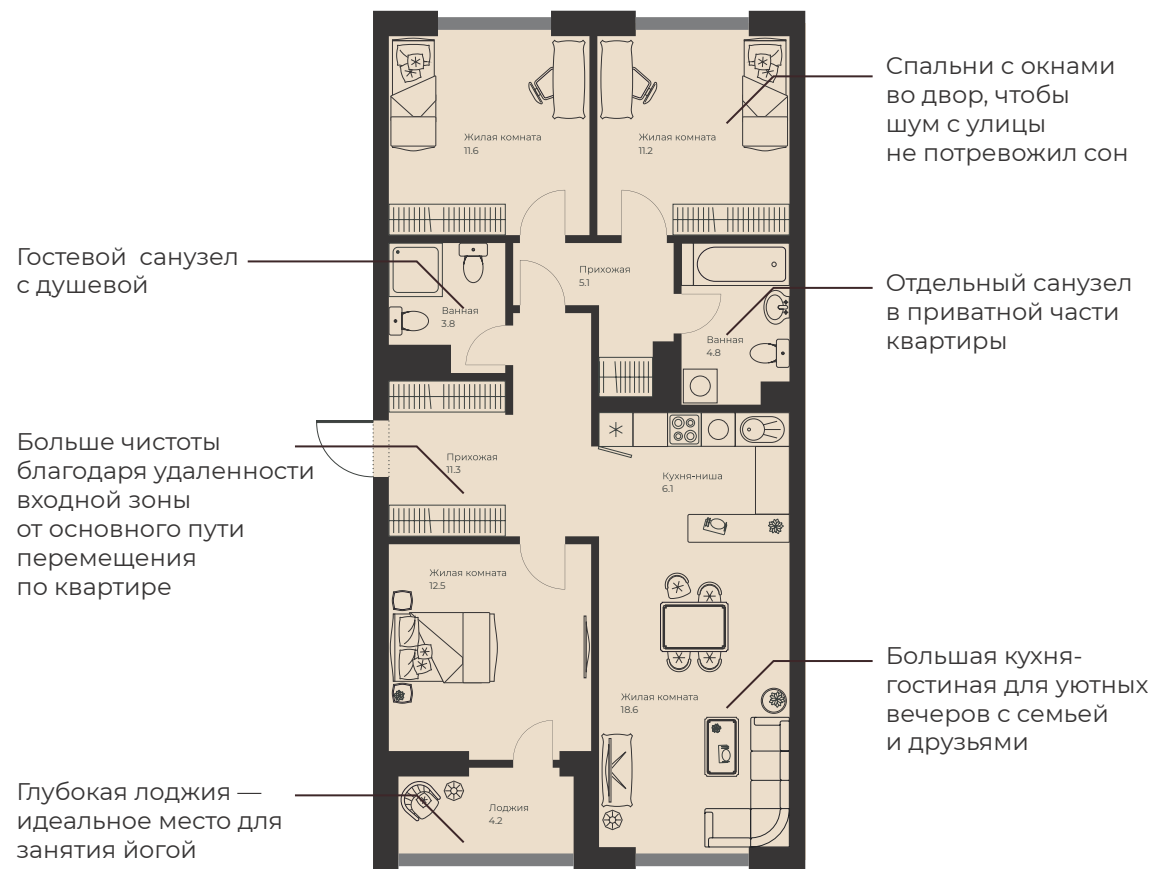
# ДВУХКОМНАТНАЯ КВАРТИРА С КУХНЕЙ-СТОЛОВОЙ И ГОСТИНОЙ

ОБЩАЯ ПЛОЩАДЬ 71,9 м<sup>2</sup>



# ДВУХСТОРОННЯЯ ТРЕХКОМНАТНАЯ КВАРТИРА С КУХНЕЙ-ГОСТИНОЙ

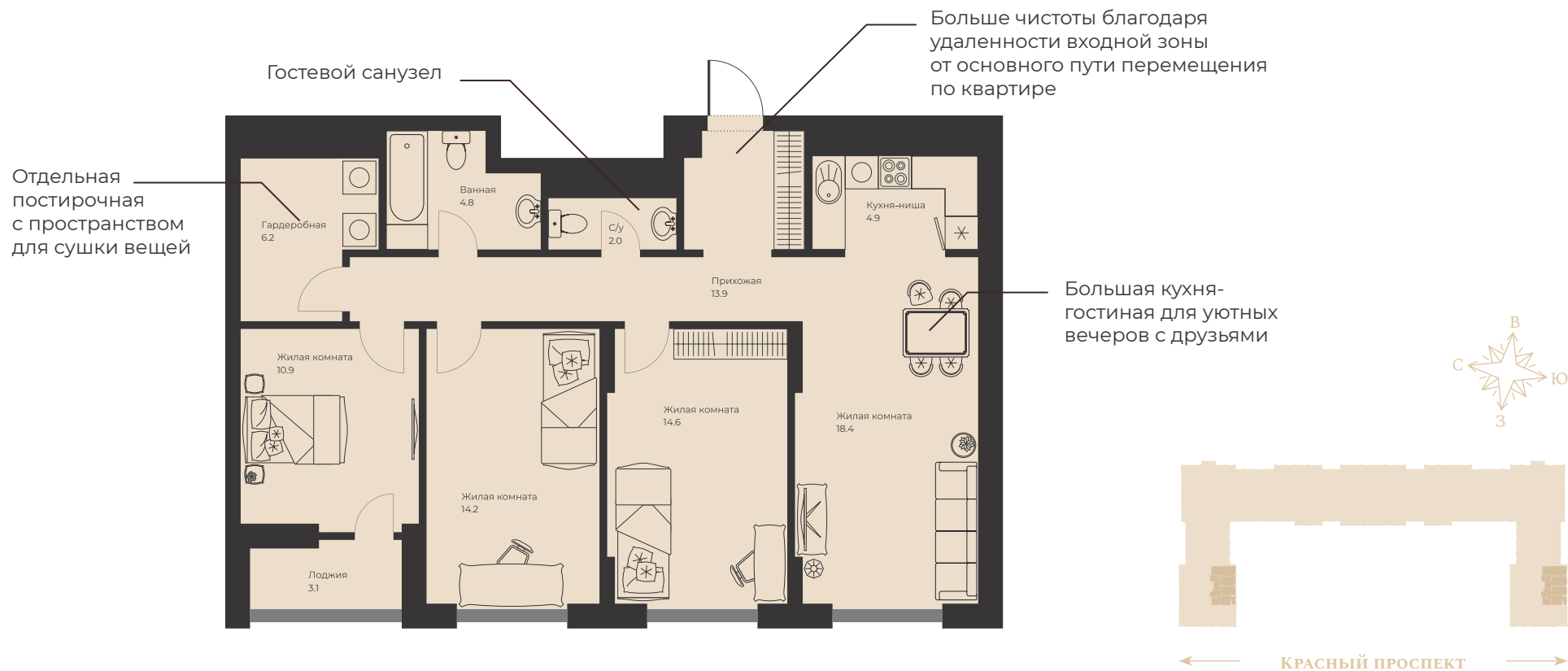
Общая площадь 85 м<sup>2</sup>



В буклете представлена часть планировочных решений дома Нобель, для того, чтобы ознакомиться со всеми возможными планировками, обращайтесь в отдел продаж компании «Новый мир»

# ТРЕХКОМНАТНАЯ КВАРТИРА С КУХНЕЙ-ГОСТИНОЙ И ПОСТИРОЧНОЙ

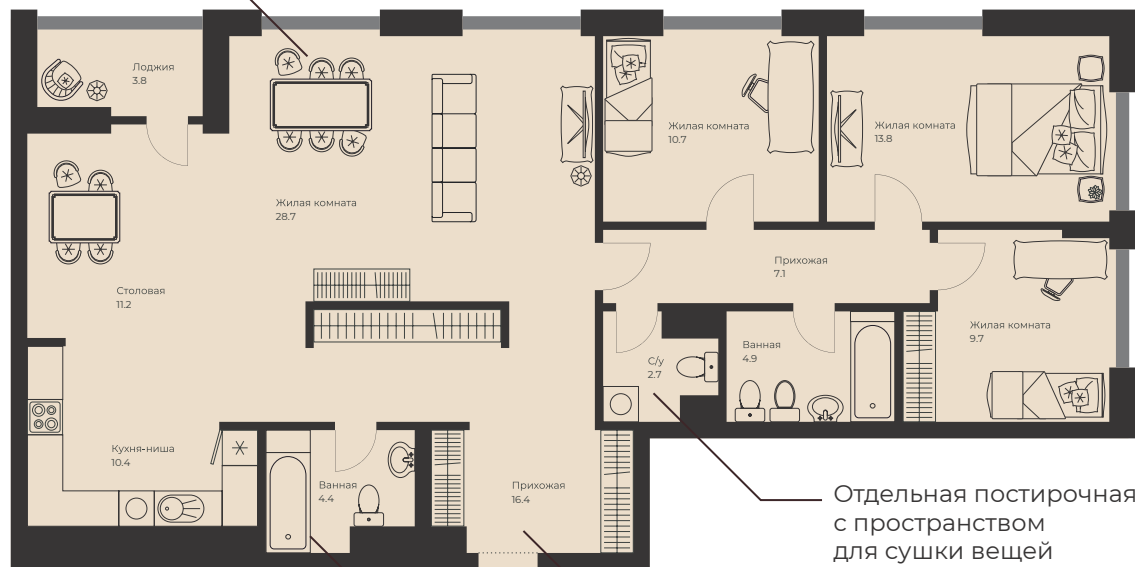
ОБЩАЯ ПЛОЩАДЬ 89,9 м<sup>2</sup>



# ЧЕТЫРЕХКОМНАТНАЯ КВАРТИРА

Общая площадь 120 м<sup>2</sup>

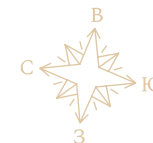
Внушительное пространство для приема гостей и семейных торжеств



Два полноценных санузла

Отдельная постирочная с пространством для сушки вещей

Больше чистоты благодаря удаленности входной зоны от основного пути перемещения по квартире



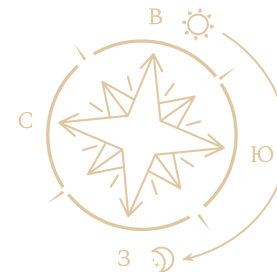
# ПОЭТАЖНЫЕ ПЛАНИРОВКИ

СЕКЦИИ III, IV, V  
ЭТАЖИ 3-11  
2 ОЧЕРЕДЬ, 2024 ГОД



← КРАСНЫЙ ПРОСПЕКТ →





← КРАСНЫЙ ПРОСПЕКТ →

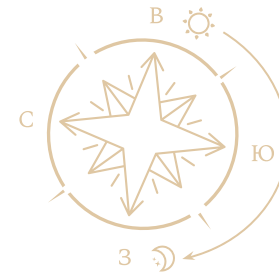
← КРАСНЫЙ ПРОСПЕКТ →

Площади помещений являются приблизительными, точную информацию необходимо уточнять в отделе продаж компании «Новый мир»

# ПОЭТАЖНЫЕ ПЛАНИРОВКИ

СЕКЦИИ III, IV, V  
ЭТАЖИ 14-15  
2 ОЧЕРЕДЬ, 2024 ГОД





2K 67,9 м²



← КРАСНЫЙ ПРОСПЕКТ →

← КРАСНЫЙ ПРОСПЕКТ →

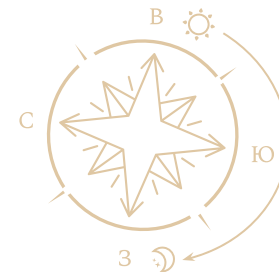
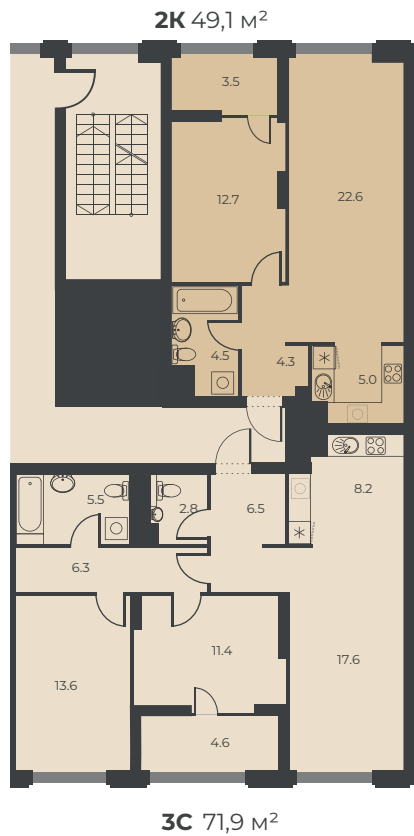
Площади помещений являются приблизительными, точную информацию необходимо уточнять в отделе продаж компании «Новый мир»

# ПОЭТАЖНЫЕ ПЛАНИРОВКИ

СЕКЦИИ III, IV, V  
ЭТАЖ 17-18  
2 ОЧЕРЕДЬ, 2024 ГОД



← КРАСНЫЙ ПРОСПЕКТ →



← **КРАСНЫЙ ПРОСПЕКТ** →

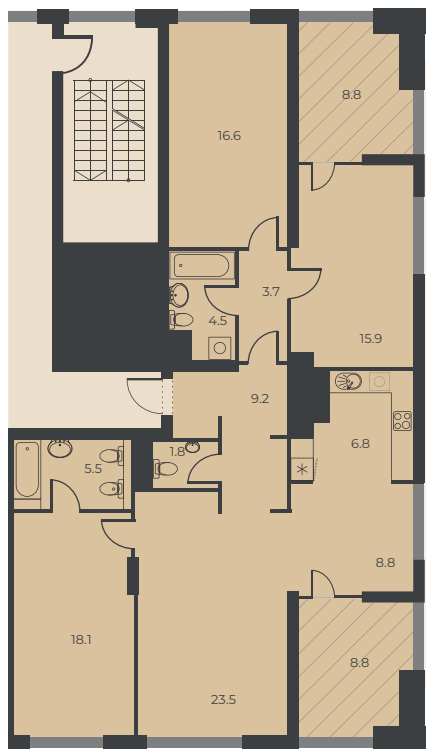


← **КРАСНЫЙ ПРОСПЕКТ** →

# ПОЭТАЖНЫЕ ПЛАНИРОВКИ

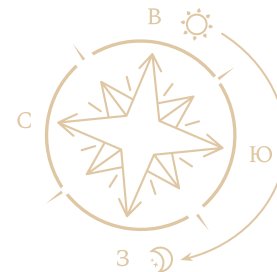
СЕКЦИИ III, IV, V  
ЭТАЖ 19  
2 ОЧЕРЕДЬ, 2024 ГОД





**4K 114,4 м²**

← КРАСНЫЙ ПРОСПЕКТ →



← КРАСНЫЙ ПРОСПЕКТ →

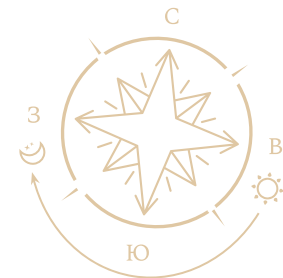
Площади помещений являются приблизительными, точную информацию необходимо уточнять в отделе продаж компании «Новый мир»

# ПОЭТАЖНЫЕ ПЛАНИРОВКИ

СЕКЦИИ VI, VII  
ЭТАЖИ 3-6  
3 ОЧЕРЕДЬ, 2025 ГОД





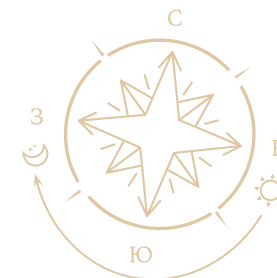


Площади помещений являются приблизительными, точную информацию необходимо уточнять в отделе продаж компании «Новый мир»

# ПОЭТАЖНЫЕ ПЛАНИРОВКИ

СЕКЦИИ VI, VII  
ЭТАЖИ 7-15  
3 ОЧЕРЕДЬ, 2025 ГОД



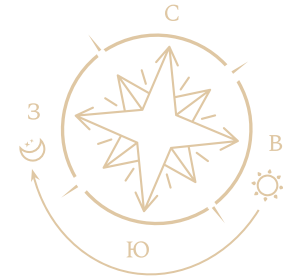


Площади помещений являются приблизительными, точную информацию необходимо уточнять в отделе продаж компании «Новый мир»

# ПОЭТАЖНЫЕ ПЛАНИРОВКИ

СЕКЦИИ VI, VII  
ЭТАЖ 16  
3 ОЧЕРЕДЬ, 2025 ГОД



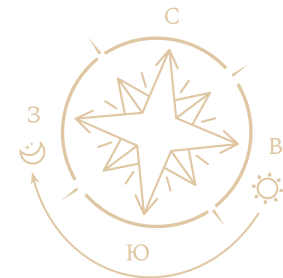


Площади помещений являются приблизительными, точную информацию необходимо уточнять в отделе продаж компании «Новый мир»

# ПОЭТАЖНЫЕ ПЛАНИРОВКИ

СЕКЦИИ VI, VII  
ЭТАЖ 17-18  
3 ОЧЕРЕДЬ, 2025 ГОД



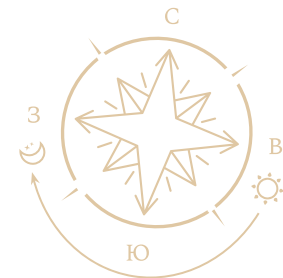


# ПОЭТАЖНЫЕ ПЛАНИРОВКИ

СЕКЦИИ VI, VII  
ЭТАЖ 19  
3 ОЧЕРЕДЬ, 2025 ГОД

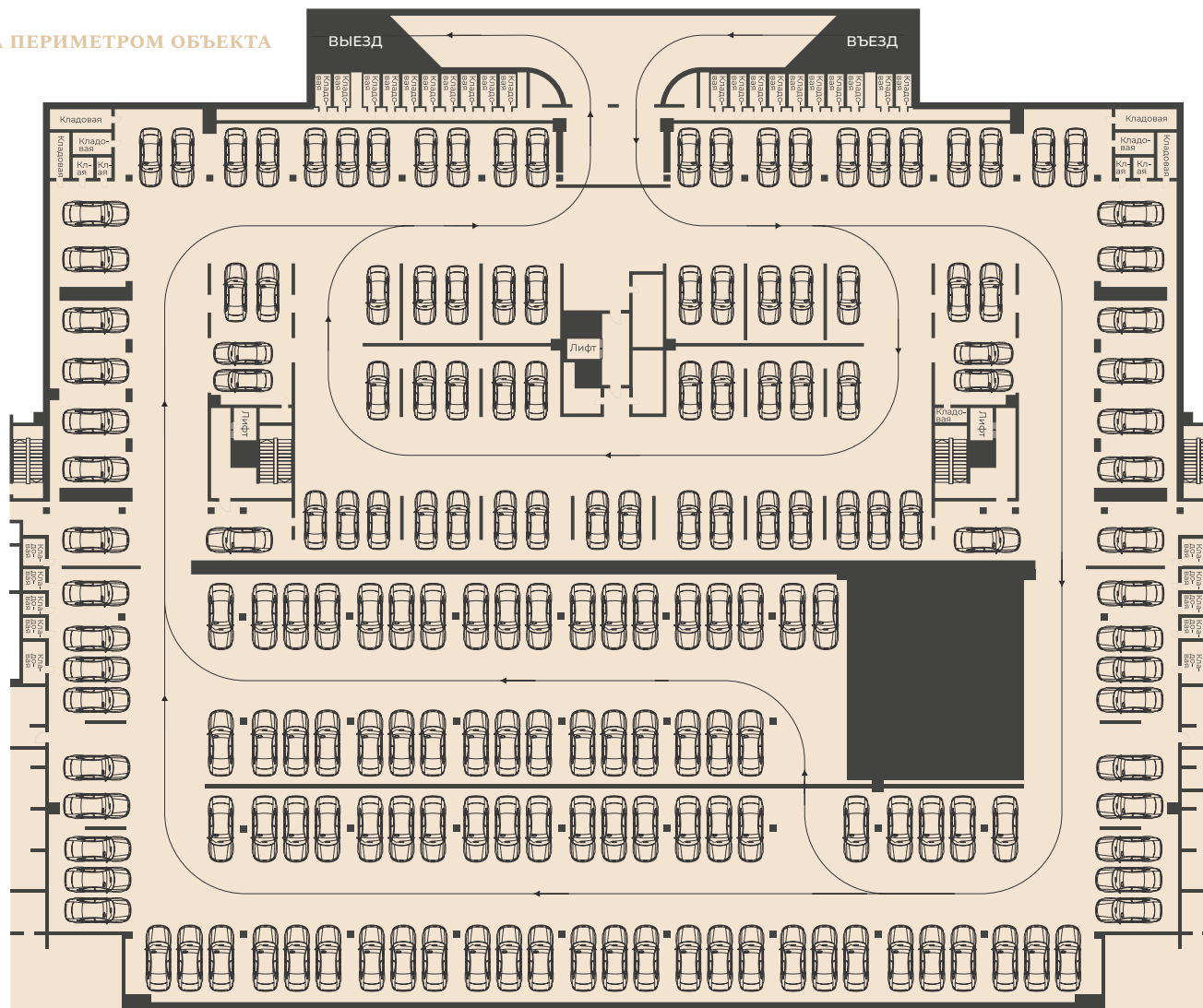






Площади помещений являются приблизительными, точную информацию необходимо уточнять в отделе продаж компании «Новый мир»

ВЫЕЗД ИЗ ПАРКИНГА ЗА ПЕРИМЕТРОМ ОБЪЕКТА



← КРАСНЫЙ ПРОСПЕКТ →

# ПАРКИНГ И КЕЛЛЕРЫ

## ПАРКИНГ

Теплый подземный паркинг расположен в стилобате под двором. Въезд и выезд на территорию подземной стоянки будет осуществляться по внешнему периметру территории комплекса на Красный проспект.

182 машиноместа.

2 рампы на въезд и выезд.

Выход в паркинг из семи секций на лифте.

Розетки для зарядки электроавтомобилей.

Пост охраны у ворот рамп.

## КЕЛЛЕРЫ

Кладовые европейского типа площадью до четырех квадратных метров расположены по периметру подземной парковки. В келлере можно хранить велосипед, лыжи, санки, а квартира останется пространством для жизни. Доступ в келлеры предусмотрен из паркинга, спуститься в который можно на лифте из каждой секции.



# ОФИС ПРОДАЖ

**КРАСНЫЙ ПРОСПЕКТ, 220**

**(383) 312 35 85**

**NOBEL.ONE**

Вся информация, представленная в данном буклете, носит исключительно информационный характер, не является офертой или публичной офертой согласно ст. 435, п. 2 ст. 437 ГК РФ. Визуализации объектов являются ориентировочными. Приведенные данные и информация могут быть изменены. Застройщик вправе вносить изменения в проектную документацию в соответствии с действующим законодательством РФ. Застройщик ООО СЗ «Нобель». Проектная декларация на сайте наш.дом.рф.