

Ákzent

А

важен характер

Акцент

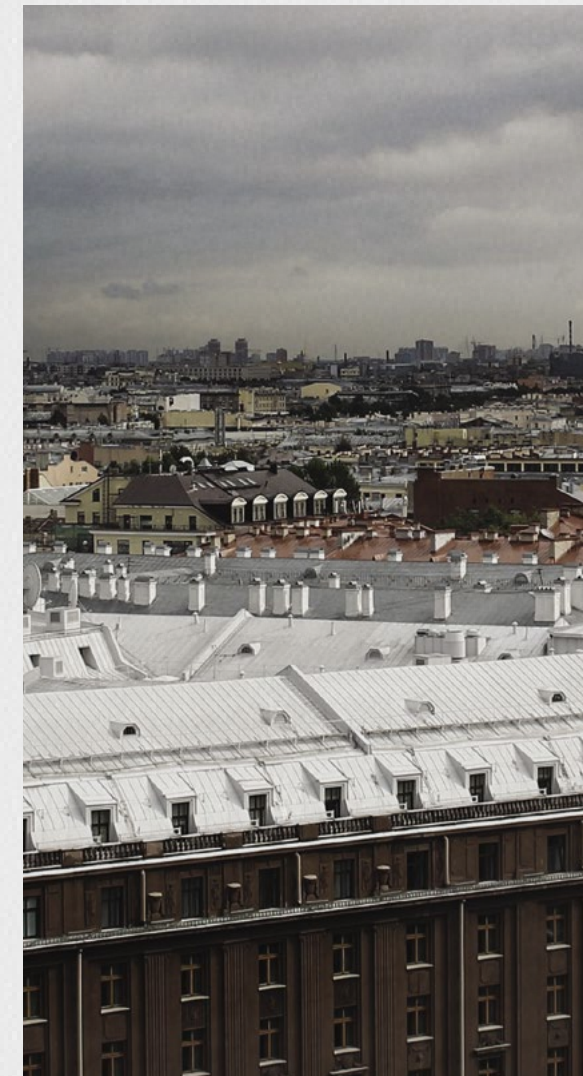


aag.company

Малоохтинский, 8



В немецкой философии жизни существует базовый принцип **«Ordnung muss sein»**, который отражает стремление к основательности и порядку во всем. Без него не были бы созданы выдающиеся мировые изобретения. А ещё — не появился бы лучший город земли, вдохновлённый передовыми идеями своего времени. В Петербурге инженерный гений столкнулся с волнами Невы и Финского залива, суровым северным ветром и жаром творческой мысли. Эта огранка сделала из строгого проекта вольный город со своим характером и внутренним стержнем. Эти же качества сочетает в себе **Ákzent**: европейскую надёжность, внимательность к деталям, бунтарский дух и неповторимую внешность. **Ákzent** — клубный дом класса премиум для тех, кто не терпит полумер и готов идти своим путём, не забывая об основах. Для тех, кто готов показать свой характер.





Акцент



на чувствах
на свободе
на выборе
на комфорте
на независимости
на стиле
на архитектуре
на эмоциях
на близости
на развитии
на желаниях



9

этажей

квартир

87

высота потолка

3,05-3,15 m

Видовые террасы
Просторные эркеры
Панорамные окна

im zentrum

центр рядом

Когда дело касается комфорта, компромиссов быть не может, — близость к историческому центру не отменяет атмосферы приватности. До Невского проспекта и Смольного собора 30 минут неторопливым шагом, а до захватывающих закатов на Неве — пара минут, нужно только выйти из парадной.

Мерцающая подсветка Большеохтинского моста, запах воды, стройный силуэт Смольного собора. Самобытное и новое, классическое и современное, буржуазное и богемное встречаются здесь.



Ákzent окружен всеми необходимыми объектами социальной и коммерческой инфраструктуры: в пешей доступности расположены мультиформатный Охта-Молл, стильный DAA Design District, три школы, несколько развивающих центров и детских садов, спортивные клубы, супермаркеты, театры БУФФ и АХЕ, многопрофильные медицинские и бизнес-центры. Так синергия между домом и районом рождает исключительное пространство, которое остается наполнить вашими личными смыслами.



- Большеохтинский мост ①
- Невский проспект ②
- Смольный собор ③
- Ст. метро Новочеркасская ④
- Охта-молл ⑤
- Таврический сад ⑥
- Московский вокзал ⑦
- Малоохтинский парк ⑧
- Малоохтинская набережная ⑨
- Набережная реки Охты ⑩
- ЖК Alter ⑩



historisches viertel

История места



Шведская крепость Ниеншанц на Охтинском мысу

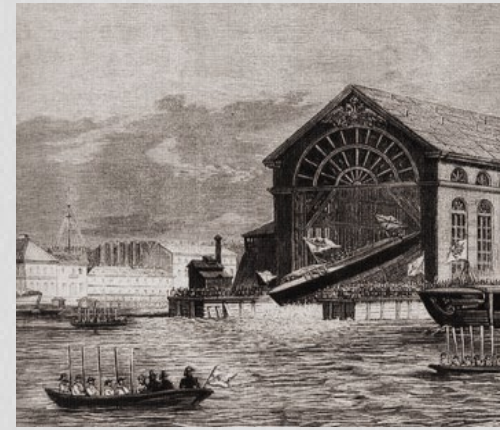


История и современность встречаются здесь

Исторический район Охты старше самого Петербурга: сначала в устье одноименной реки располагалась крепость Ниеншанц, а затем — Охтенские Слободы — самобытная первооснова петербургской промышленности. Сегодня верфи и мануфактуры уступили место современным городским кварталам. Но фрагменты прошлого проступают сквозь эпохи. Красный кирпич фабричных стен хранит историческую память. **Акзент** считает вековые традиции и охотно устремляется к будущему. Как и те, кто первыми с Охты отправляли корабли в дальнее плавание.

Сегодня район Малоохтинской набережной формирует облик города и становится центром притяжения петербургских «всех»: космополитичных, прогрессивных и амбициозных горожан.

Ремесленное прошлое Охты





Эпоха модерна рядом



Передовые технологии создавались на Охте





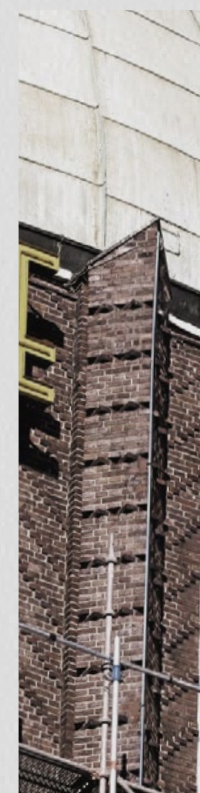
Ákzent создан под влиянием лофтовой эстетики — она вносит свободу и дух нонконформизма. Пластика ар-деко смягчает брутальность лофта, наделяя его изяществом классического стиля. В архитектуре дома заметна отсылка к голландскому и немецкому кирпичному экспрессионизму. Фактурные стены Ákzent облицованы стильным клинкерным кирпичом, который эффектно выделяет комплекс и делает его визуальной доминантой района.

архитектура вне времени

die architektur

Брутальность темного, кофейного кирпича оттеняется художественной подсветкой, которая удачно подчеркивает архитектурные решения. Фасадное освещение выявляет пропорции, ясную структуру дома, пластичный характер фасадов. Ночью Ákzent виден с противоположного берега Невы. Дом как маяк, указывающий правильное направление. Поддерживает желание жить, наслаждаться, мыслить иначе.

Парадный фасад с Малоохтинского проспекта формируют два эркера с изящной нишей между ними. Широкие панорамные окна задают характер и ритмику в общем архитектурном объеме здания. На нижних этажах расположены элегантные французские балконы, на последних — громадные террасы, напоминающие палубу океанского лайнера. Слышите шум волн?





«Акцент возвращает ощущение неподдельности происходящего. Это дом с памятью, глубиной, индивидуальным и узнаваемым стилем. Его судьба составит часть многослойной переплетающейся истории улицы, района, города».

Степан Липгарт, архитектор

Архитектура жилого комплекса создана архитектором Степаном Липгартом. Как автор, он наделил дом неповторимыми чертами, раскрывающими силу замысла. Знаменитые исторические дома Петербурга как раз такие: авторские, узнаваемые, связанные с именем своего создателя.

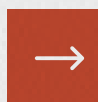


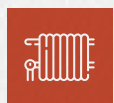
woh1 bedacht

продуманный

Ákzent продуман с немецкой скрупулезностью. В индивидуальном проекте учтены все нюансы комфортной жизни.

Удобство сервисов и максимальная эффективность эксплуатации являются неотъемлемыми критериями дома высокого класса. В **Ákzent** современные инженерные решения органично дополняют стильную архитектуру и продуманную эргономику внутренних пространств дома. Передовые технологии улучшают качество жизни и помогают эффективно решать повседневные бытовые задачи.





Горизонтальная система разводки отопления

Не портит внешний облик квартиры и обеспечивает дополнительную шумоизоляцию.



Панорамные окна высотой 2,5 метра

Обеспечивают максимальную естественную инсоляцию.



Интеллектуальная система учёта

Показания счётчиков собираются автоматически. Взаимодействие с управляющей компанией происходит с помощью мобильного приложения.



IP-домофония

Система контроля доступа в дом передаёт сигнал с камер наружного наблюдения на экран смартфона.



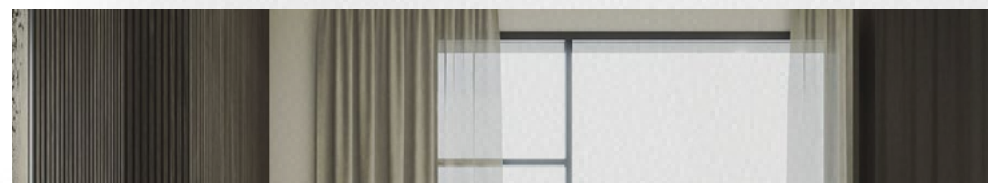
Долговечные алюминиевые стеклопакеты и витражи

Обеспечивают высокий уровень звуко- и теплоизоляции.



Подземный паркинг с лифтом на 43 автомобиля

Подземный паркинг на 43 машиноместа с лифтом решает проблему ежедневного поиска места для парковки.





Ákzent — это сосредоточие жизненных ценностей: индивидуальности и естественности, любви к комфорту и самовыражению. Всего 87 квартир — 87 уникальных пространств, которые будут наполнены яркими событиями. В гостиной с панорамным видом — место для сбора всей семьи. В просторной ванной с окном — сеанс домашней SPA-терапии. В остекленном эркере — большой обеденный стол, за которым хватит места всей семье, друзьям и даже друзьям друзей. В мастер-спальне с собственным гардеробом — импровизированный показ мод, а кто запретит? И на террасе с эксклюзивным видом на разведенный Большеохтинский мост и колокольню Смольного — романтическое свидание с самыми искренними признаниями только для вас.



Гостиные с широкими эркерами.
Ванные комнаты с панорамными окнами.
Террасы с видом на Неву и Смольный.
Мастер-спальни с гардеробными и санузлами.

in der Wohnung

КОЛЛЕКЦИОННЫЕ КВАРТИРЫ

Функциональные планировки **Ákzent** отражают сценарии жизни современных горожан, осознанно использующих пространство квартиры. Никаких длинных темных коридоров — минимум неэффективных зон, откусывающих метры от комнат. Высокие трёхметровые потолки дополняют внутреннюю гармонию помещения. На последнем этаже расположены эксклюзивные квартиры high-flat с потолками 3,15 метра и окнами в пол. Паря над городом, зелёными скверами, переливающейся Невой, вы ощутите вкус и динамику петербургской жизни.





Квартиры с одной спальней

36,07 - 48,11 м²

Квартиры с двумя спальнями

81,37 - 85,78 м²

Квартиры с тремя спальнями

116,41 - 139,75 м²

Коллекция авторских планировок

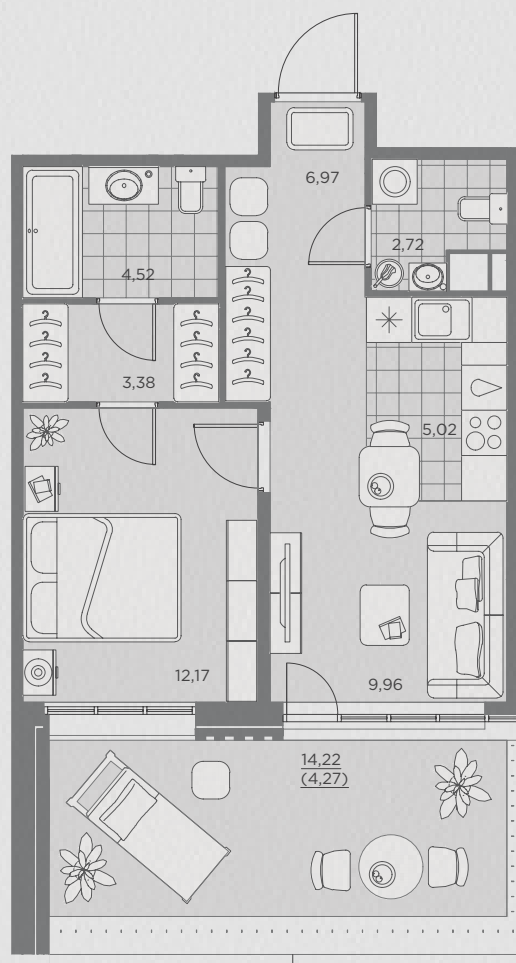
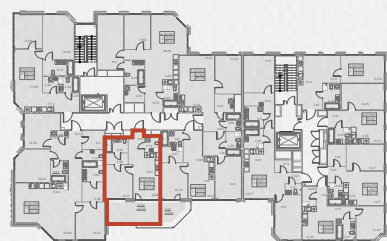
Небольшая, но супер-функциональная однокомнатная квартира с собственной террасой для солнечных ванн с видом на тихий сквер.

1

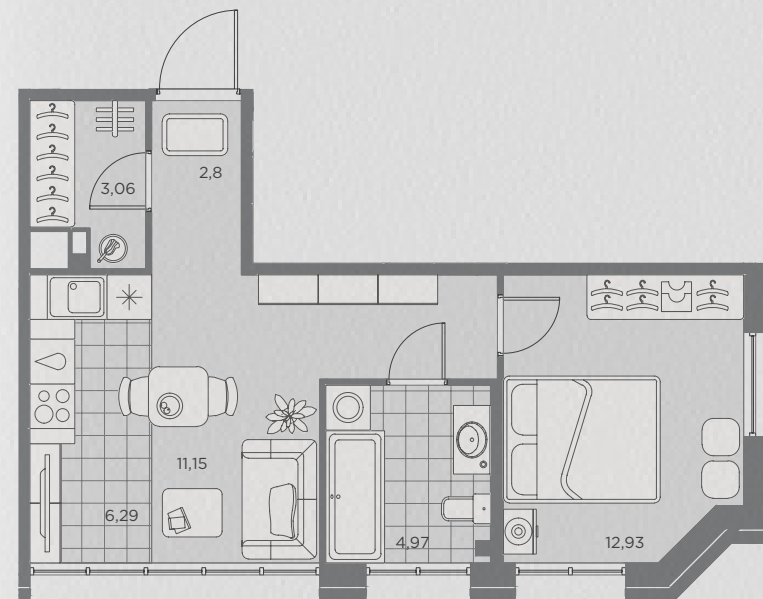
Количество спален

44,74 м²

Общая площадь



Просторная ванная с окном — место релаксации после насыщенного дня. Панорамное остекление гостиной наполняет квартиру светом и воздухом.

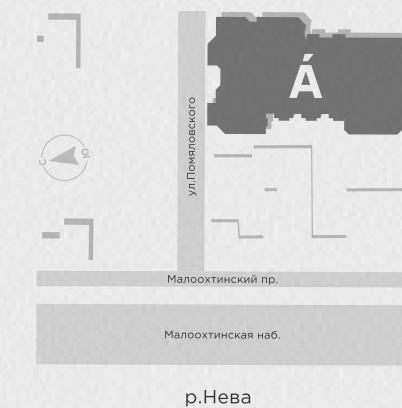


1

Количество спален

41,21 м²

Общая площадь



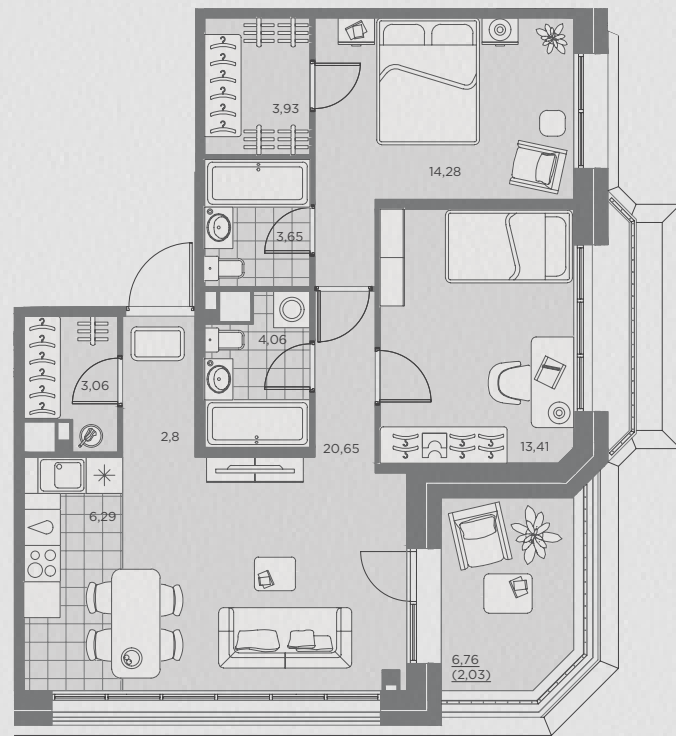
Полностью обособленная хозяйская мастер-спальня, детская с панорамным окном для бодрого пробуждения по утрам и небольшая терраса для совместных летних завтраков.

2

Количество спален

72,13 м²

Общая площадь



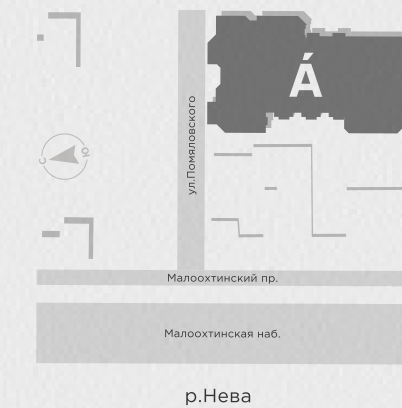
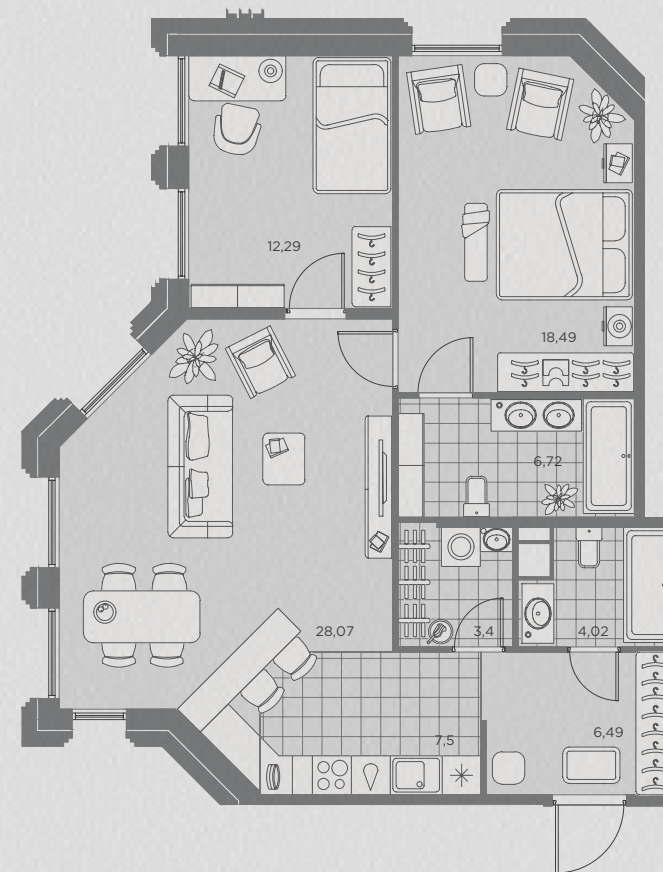
Гостиная с четырьмя панорамными окнами и хозяйская спальня с выходом в SPA-блок, вмещающий сауну или хаммам.

2

Количество спален

86,96 м²

Общая площадь



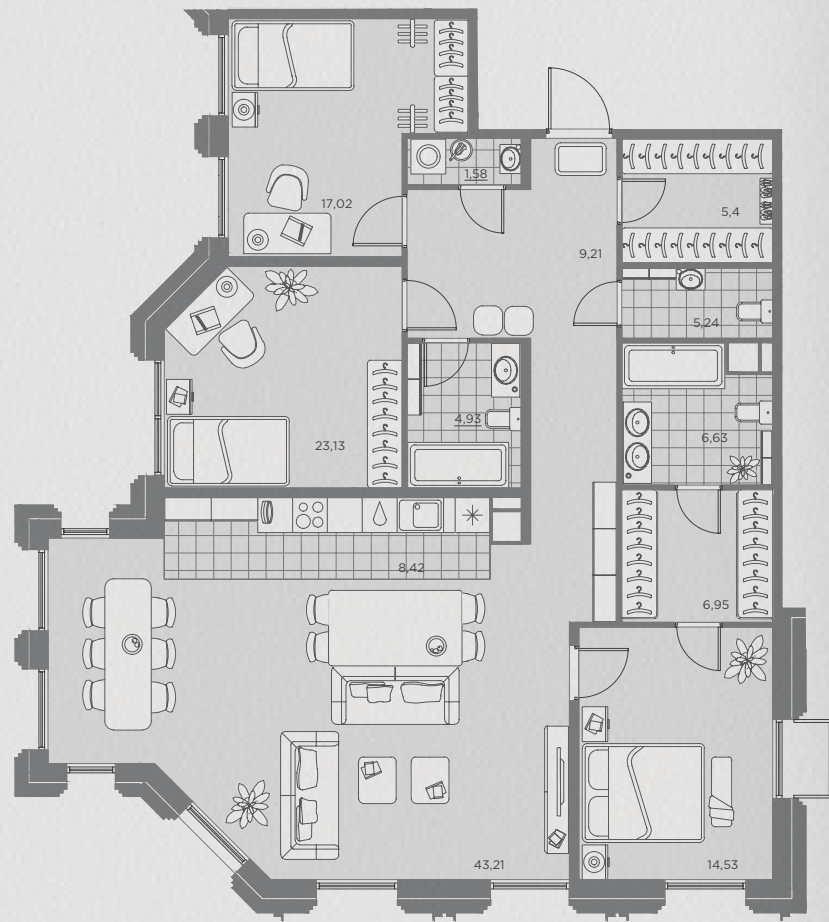
Фамильная резиденция для большой семьи. Гранд-гостиная с эркером для больших субботних обедов, хозяйская мастер-спальня с большим гардеробом, две детских, дополнительный гостевой санузел и хозяйственная кладовая для бытовых мелочей.

3

Количество спален

139,74 м²

Общая площадь



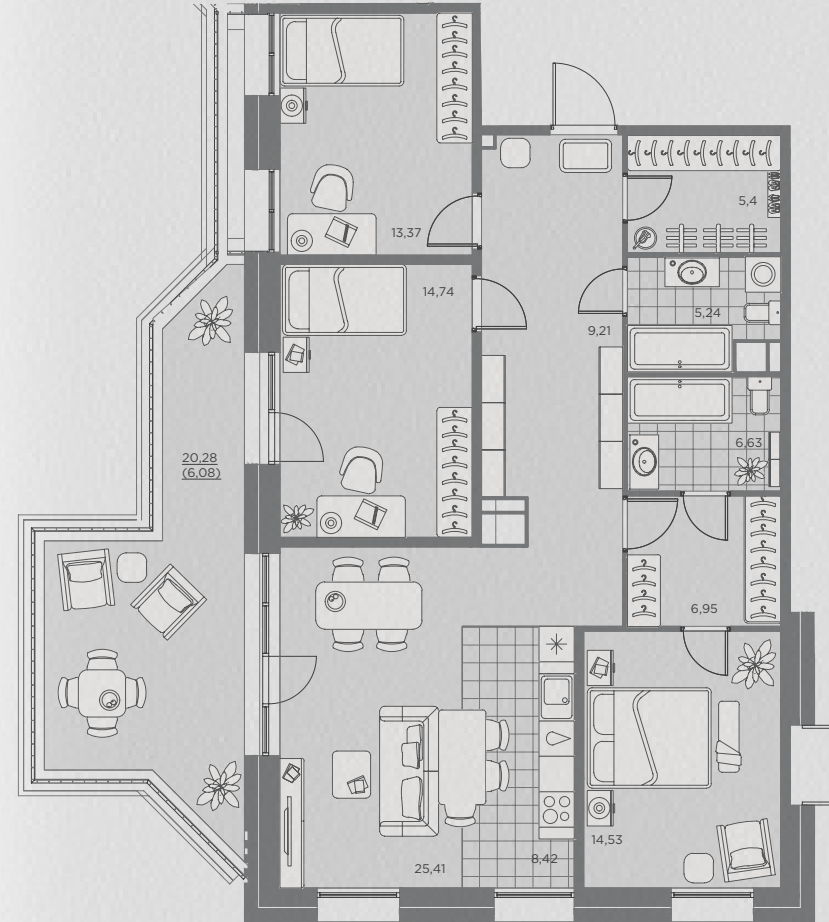
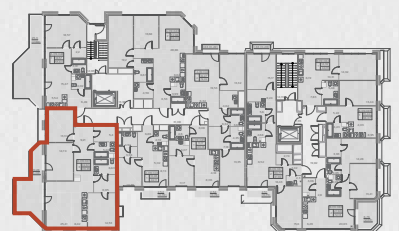
Терраса с шикарным видом на акваторию Невы и панораму города для истинных ценителей Петербурга.

3

Количество спален

109,89 м²

Общая площадь



Ákzent — особенный дом. Здесь ценят энтузиазм и вовлеченность, но не забывают о важности личного пространства. По соседству будут жить люди, которые разделяют ваши ценности, взгляды и мироощущение. В лучших традициях добрососедства вы будете знакомы с ними лично, а некоторые станут вашими близкими друзьями.

die Nachbarschaft

соседи, с которыми
дружишь





Meine Burg

ЧУВСТВО
ЗАЩИЩЁННОСТИ

В **Ákzent** комфорт и безопасность идут от человека, его желаний и потребностей. Никаких автомобилей во дворе, незнакомых людей в парадной, неожиданных встреч в лифте. Интеллектуальная система видеонаблюдения с функцией контроля доступа и распознавания лиц подарит ощущение спокойствия. Консьерж в холле первого этажа и профессиональная служба охраны обеспечат спокойствие. Закрытый для автомобилей двор станет не только любимым, но и абсолютно безопасным местом для прогулок.

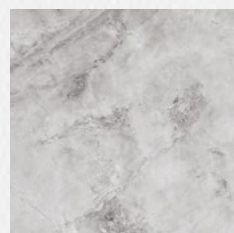
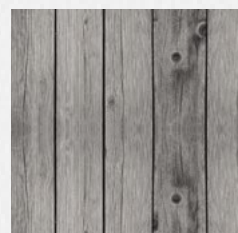




der Lobby

парадные лобби

Концепт интерьера лобби от московской студии дизайна Studio 211



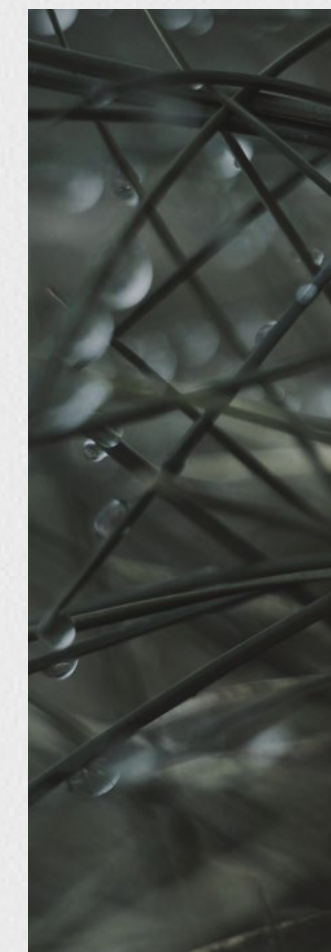
Дом не ограничивается дверью квартиры. В **Акцент** места общего пользования выполнены по индивидуальному проекту, с использованием натуральных отделочных материалов. В парадных лобби с зонами ожидания вы чувствуете себя дома, даже когда вышли за пределы квартиры.

im Hof

двор-сад

Окружение дома соответствует его статусу. Внутренний двор **Ákzent** выполнен по эксклюзивному дизайн-проекту петербургской студии Derevo park. Основу ландшафта составят цветники, луговые травы и декоративные кустарники. Растения будут подобраны с учётом календаря цветения, и двор будет радовать вас разнообразием фактур круглый год. Здесь будет создано пространство для детских игр и отдыха взрослых. Скрытый от чужих глаз, своей атмосферой двор-сад впишется в карту уютного петербургского района.

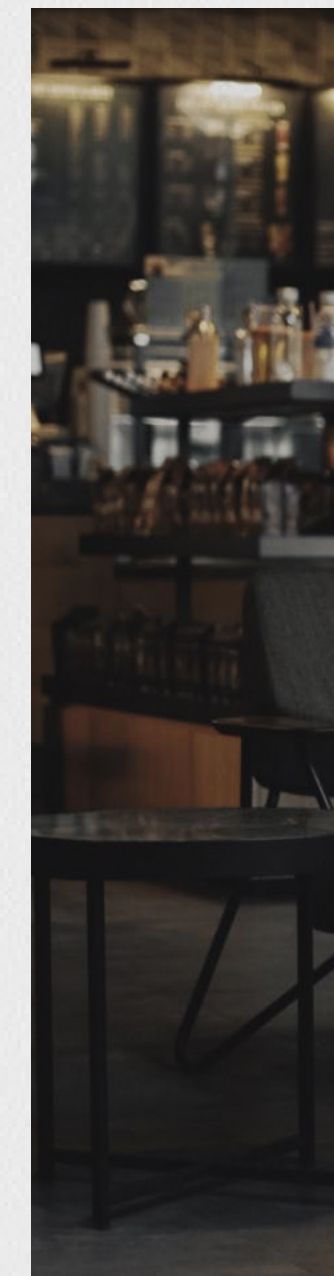
При выходе из дома вы попадаете в сад. Калитка закрывается, шум улицы уносится куда-то вдаль. Здесь только вы, соседи и ваши гости. Это пространство доверия. Это двор **Ákzent**.

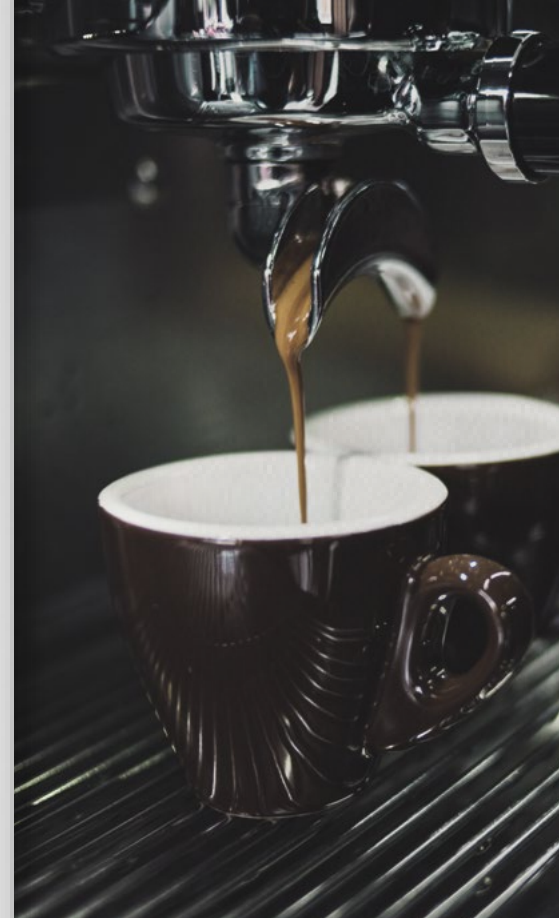


Первый этаж **Ákzent** займут несколько коммерческих помещений: авторские рестораны, пекарни с ароматным хлебом, гастрономические лавки и салоны красоты. С утра знакомый бариста нальёт ваш любимый кофе. Булочник испечёт для вас свежие круассаны к завтраку. Сомелье из винного бутика поможет выбрать напитки для ужина с друзьями. Тщательный отбор резидентов позволит с изяществом уйти от повседневных забот, сохраняя домашнюю атмосферу.

Muss nur runter gehen

не покидая **Ákzent**





СОЗДАЁМ ПРЕКРАСНОЕ

Мы воплощаем представления о прекрасном, используя самые передовые конструктивные решения и технологии. Каждый дом индивидуален, но в каждом неизменны основные качества: продуманные планировки, яркая архитектура, стильный дизайн и авторское благоустройство. Проекты ААГ не заканчиваются границами дома, они находят продолжение в продуманной внутренней среде, формируемой в лучших локациях города.

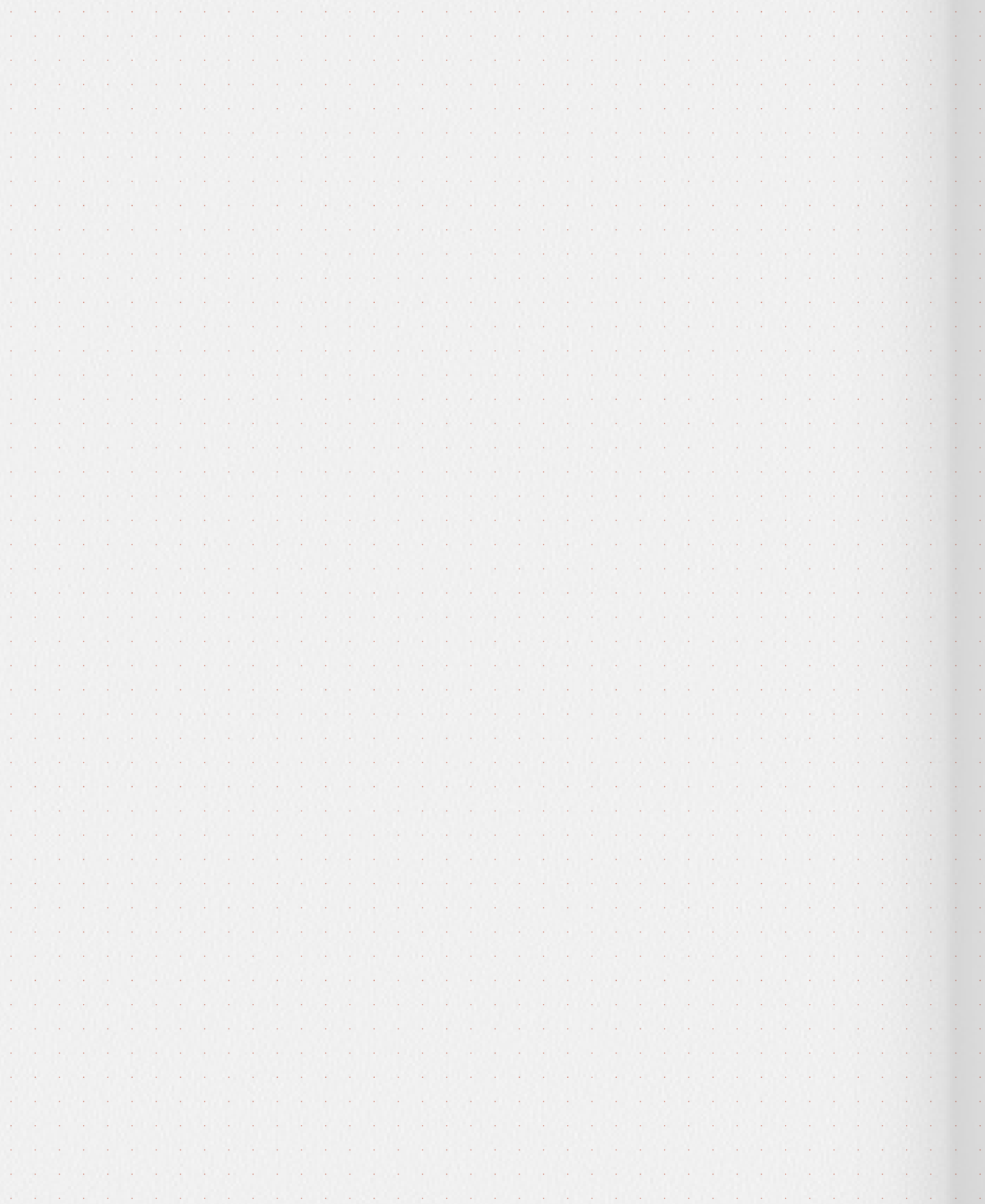
Мы создаём не просто квартиры, но цельную экосистему, эстетическая ценность которой умножается на современные технологии и заботу о человеке. Задавая высокие стандарты качества, мы предвосхищаем развитие жилой среды современного города.





Дом с современным
наполнением, контрастным
обликом, иным смыслом.







БЦ «Шаумяна 10», этаж 1, офис 61
г. Санкт-Петербург, пр. Шаумяна,
д. 10, к. 1, лит. А, пом. 1-Н

Время работы отдела продаж:

ПН-ПТ 10:00 – 20:00

СБ-ВС 11:00 – 17:00

Акцент

БЦ «Шаумяна 10», этаж 1, офис 61
г. Санкт-Петербург, пр. Шаумяна,
д. 10, к. 1, цц лит. А, пом. 1-Н

Время работы отдела продаж:

ПН-ПТ 10:00 – 20:00

СБ-ВС 11:00 – 17:00

 **655-05-05**