



РУСИЧ КАНТЕМИРОВСКИЙ

ПЛАНИРОВОЧНЫЕ
РЕШЕНИЯ

8 495 640-07-77
г. Москва, Кавказский бульвар д. 26





ЖК «РУСИЧ Кантемировский» – проект с концепцией «бизнес-лайт». На практике это подразумевает использование исключительно качественных материалов, современную инженерию, дизайнерские входные группы и функциональные планировки. Это безопасность проживания, наличие круглосуточной охраны и подземного паркинга, закрытой придомовой территории с индивидуально разработанным ландшафтным дизайном.

03

ГЕНПЛАН

05

ПРОЕКТ

07

КОРПУС 2

23

КОРПУС 4

31

ИНФРАСТРУКТУРА
РАЙОНА

33

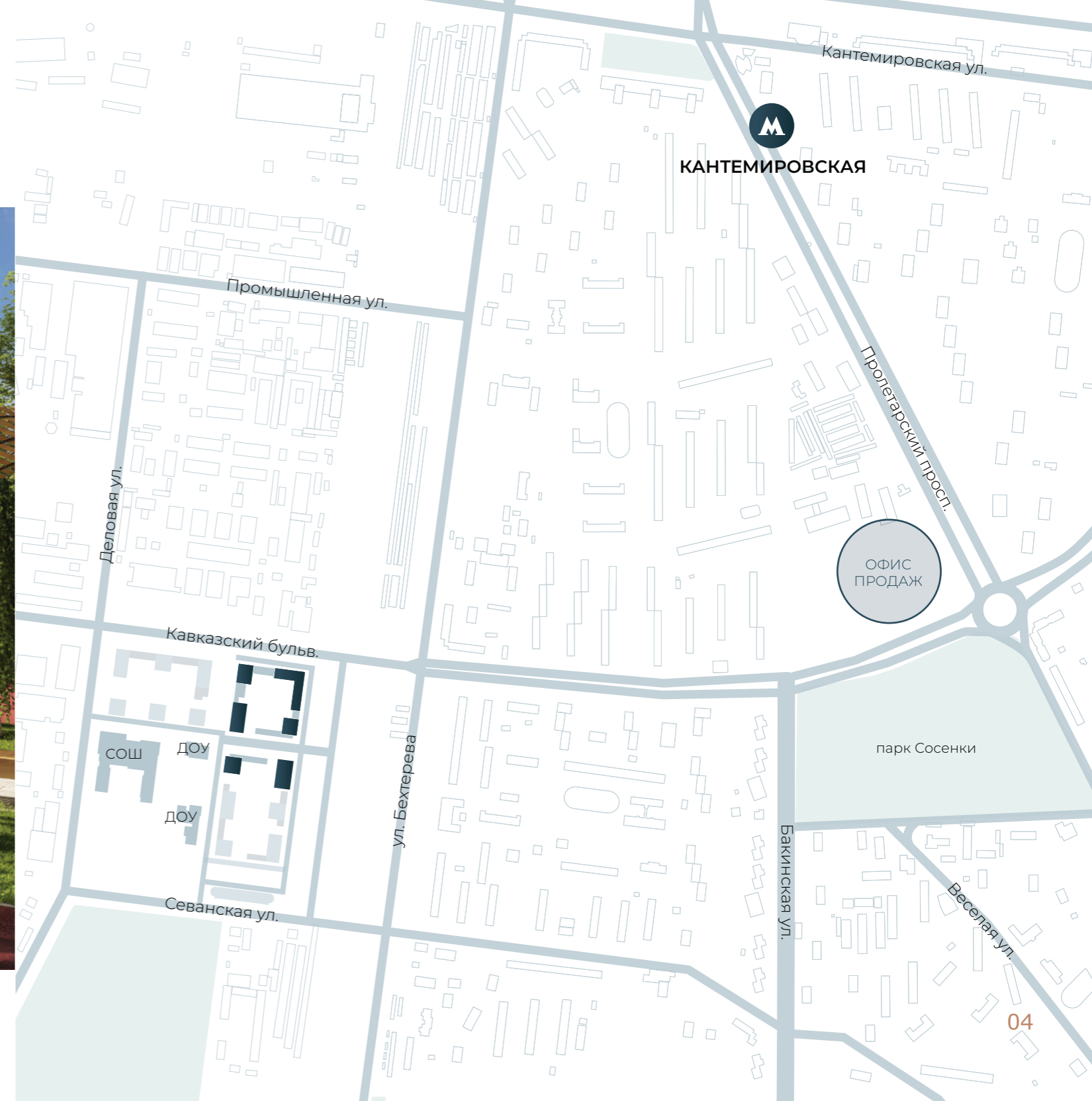
ПАРКИ

35

ОФИС
ПРОДАЖ

37

ДЕВЕЛОПЕР
ПРОЕКТА





- Дома формата business-light
- Шаговая доступность до станций метро Кантемировская, Царицыно, а также от МЦД-2 Царицыно
- Развитая инфраструктура района
- 2 собственных детских сада и общеобразовательная школа

ТРАНСПОРТНАЯ ДОСТУПНОСТЬ:



15 минут – метро «Кантемировская»
20 минут – метро «Царицыно»
25 минут – МЦД-2 «Царицыно»



1 минута – Южная рокада
10 минут – МКАД
10 минут – Варшавское шоссе
15 минут – ТТК
25 минут – до Центра

КОМФОРТ И БЕЗОПАСНОСТЬ:



Закрытые дворы без автомобилей



Круглосуточное видеонаблюдение



Многоуровневый ландшафтный дизайн



Многоуровневые детские площадки с современным и безопасным оборудованием



Workout-площадки для занятий спортом круглый год



Пешеходный фонтан, аллеи и бульвары

СОБСТВЕННАЯ ИНФРАСТРУКТУРА:



2 собственных детских сада



Средняя общеобразовательная школа на 900 учащихся



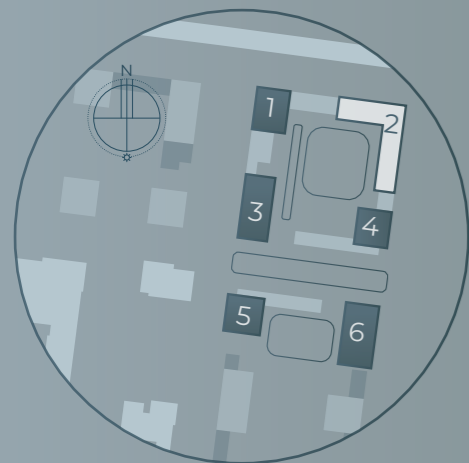
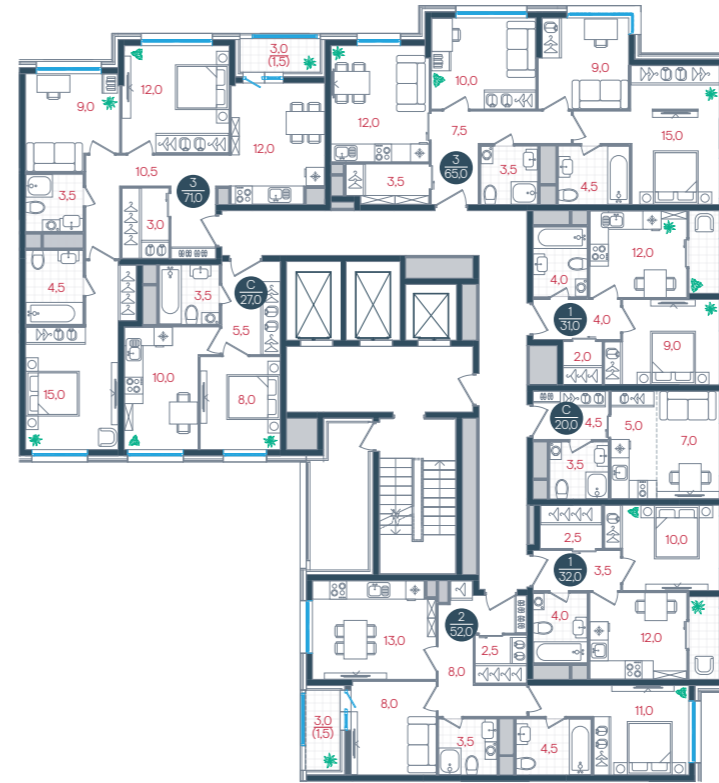
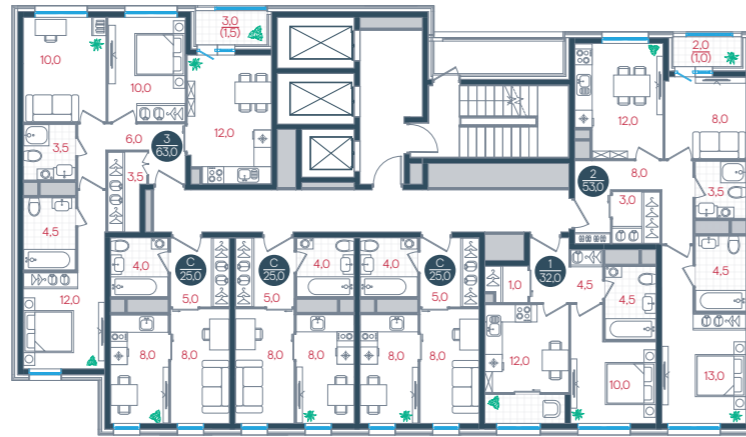
Стрит-ритейл на первых этажах



Подземный паркинг

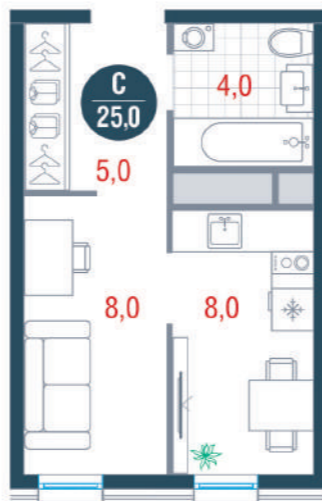
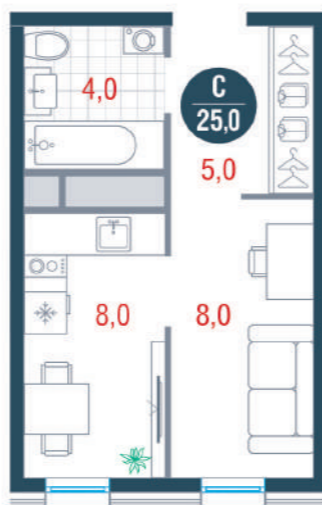
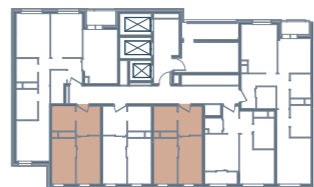


Места под мотоциклы и хозяйственные кладовые на -1 этаже



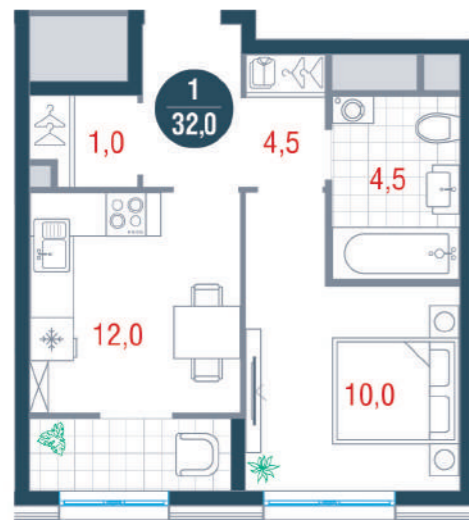


СТУДИИ С БОЛЬШОЙ КУХНЕЙ



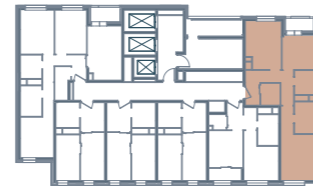
1 КОМНАТНАЯ КВАРТИРА

Однокомнатные квартиры с большой кухней, балконом и гардеробной



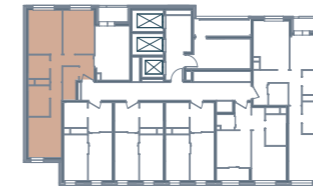
2 КОМНАТНАЯ КВАРТИРА

Двухкомнатные квартиры с мастер-спальней и гардеробной



3 КОМНАТНАЯ КВАРТИРА

Трехкомнатные квартиры с двумя санузлами, кухней-гостиной и балконом





СТУДИЯ С ГАРДЕРОБНОЙ

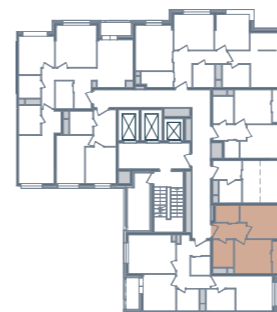


СТУДИЯ С БОЛЬШОЙ КУХНЕЙ



1 КОМНАТНАЯ КВАРТИРА

Однокомнатные квартиры с большой кухней, балконом и гардеробной



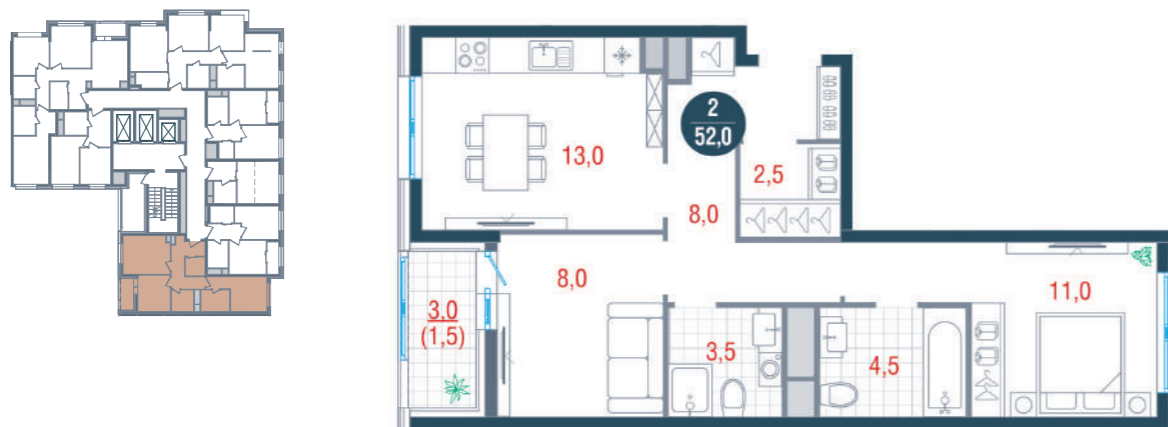
1 КОМНАТНАЯ КВАРТИРА

Однокомнатные квартиры с большой кухней, балконом и гардеробной



2 КОМНАТНАЯ КВАРТИРА

Двухкомнатные квартиры с мастер-спальней и гардеробной



3 КОМНАТНАЯ КВАРТИРА

Трехкомнатные квартиры с мастер-спальней и кухней-гостиной



3 КОМНАТНАЯ КВАРТИРА

Трехкомнатные квартиры с двумя санузлами, кухней-гостиной и балконом





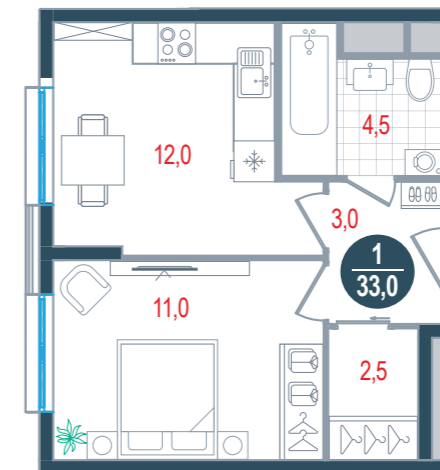
СТУДИЯ



СТУДИЯ

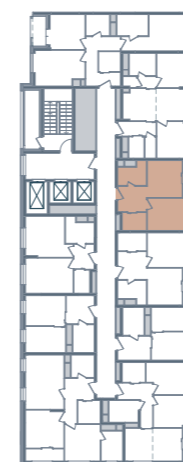


1 КОМНАТНАЯ КВАРТИРА

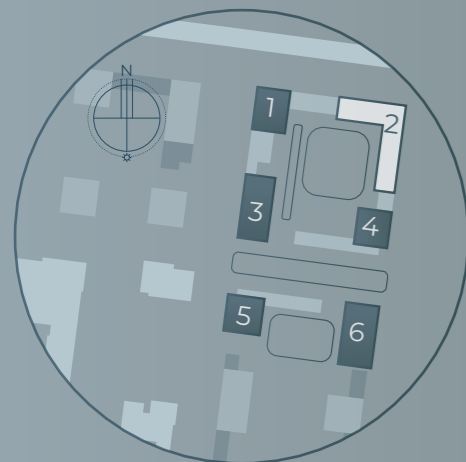


Просторные однокомнатные квартиры
с гардеробной

1 КОМНАТНАЯ КВАРТИРА



Однокомнатные квартиры с кухней-гостиной
с выходом на балкон



1 КОМНАТНАЯ КВАРТИРА

Однокомнатные квартиры с кухней-гостиной, спальней и гардеробной



2 КОМНАТНАЯ КВАРТИРА

Двухкомнатные квартиры с мастер-спальней и гардеробной



2 КОМНАТНАЯ КВАРТИРА

Двухкомнатные квартиры с двумя спальнями и кухней-гостиной



2 КОМНАТНАЯ КВАРТИРА

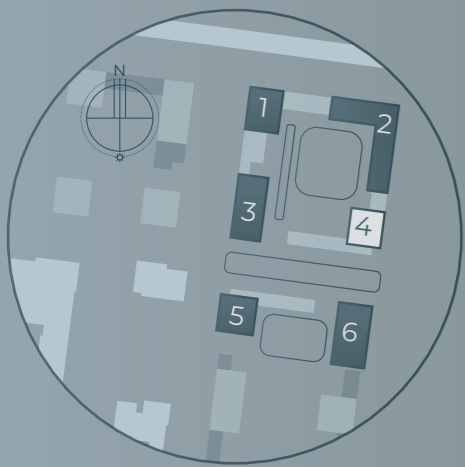
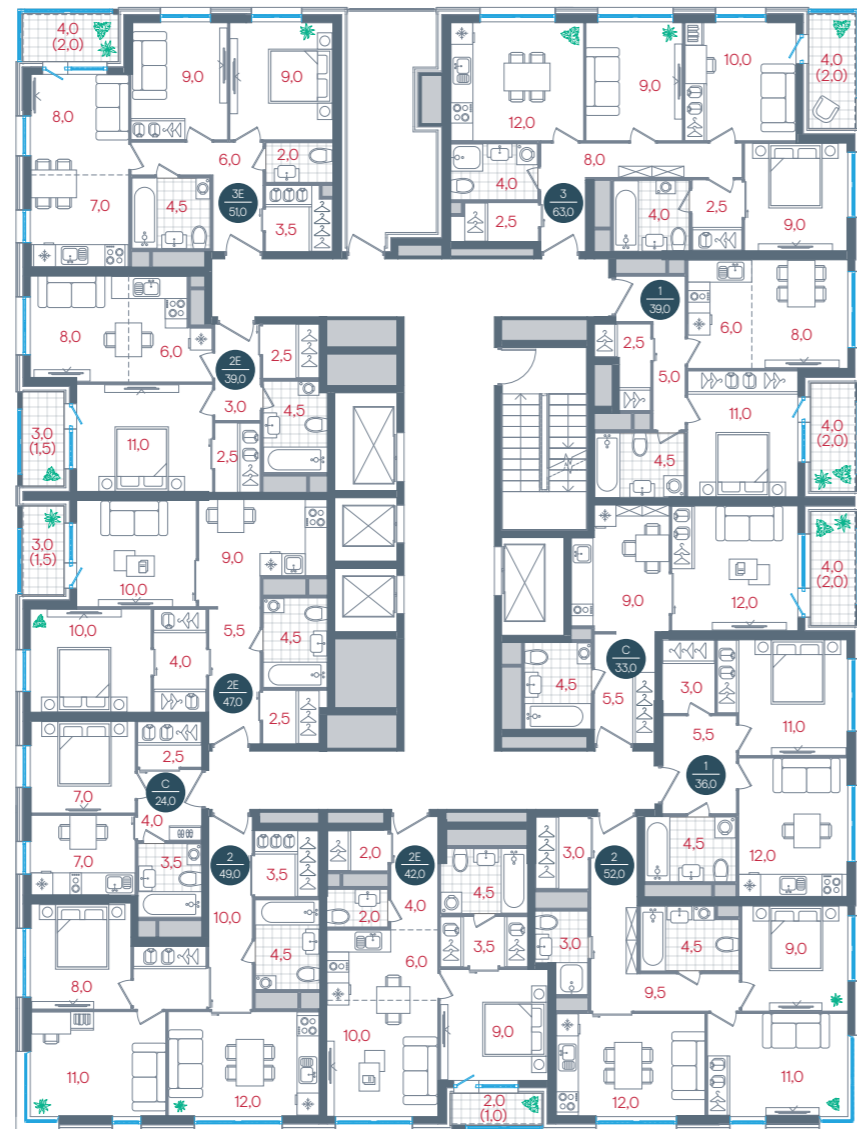
Двухкомнатные квартиры с мастер-спальней



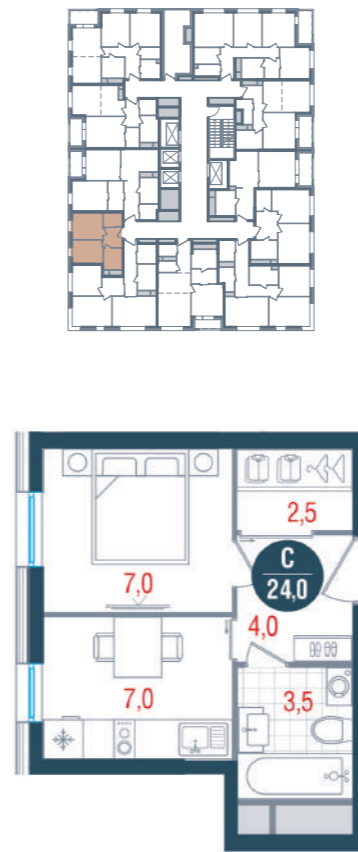
2 КОМНАТНАЯ КВАРТИРА

Двухкомнатные квартиры с мастер-спальней и гостиной с балконом

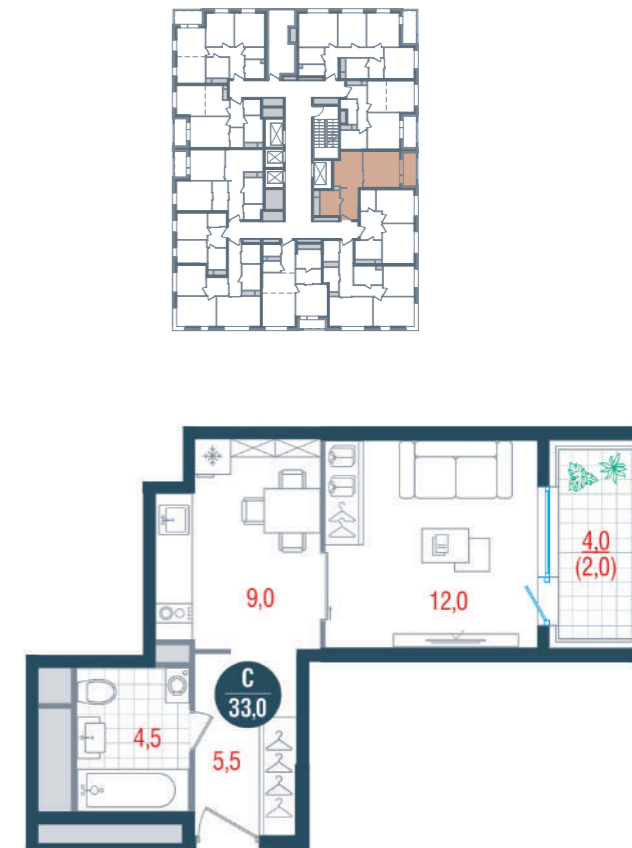




Квартиры с кухней и спальней

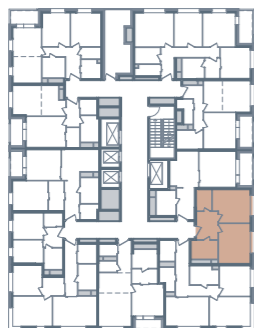


Квартиры с гостиной с выходом на балкон



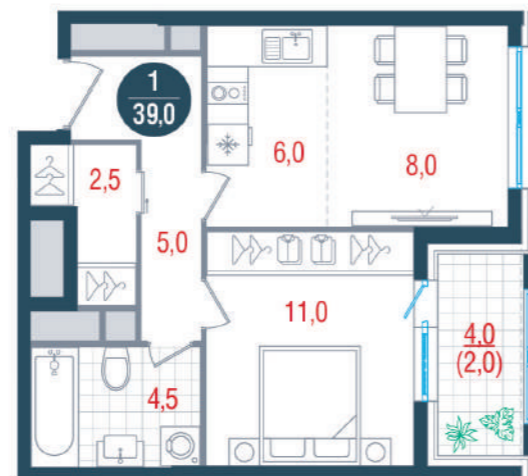
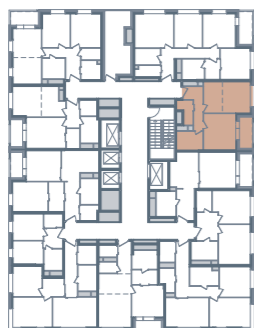
1 КОМНАТНАЯ КВАРТИРА

Просторные однокомнатные
квартиры с гардеробной



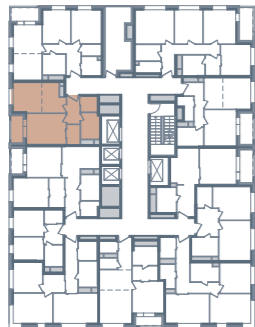
1 КОМНАТНАЯ КВАРТИРА

Однокомнатные квартиры
с кухней-гостиной и спальней
с балконом



2 КОМНАТНАЯ КВАРТИРА
(ЕВРО)

Двухкомнатные квартиры евроформата с гардеробной и кухней-гостиной



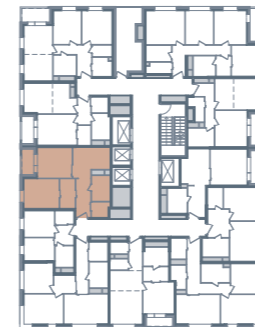
2 КОМНАТНАЯ КВАРТИРА
(ЕВРО)

Двухкомнатные квартиры евроформата с мастер-спальней и гардеробной



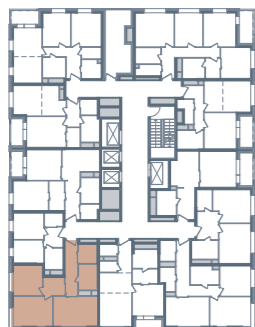
2 КОМНАТНАЯ КВАРТИРА
(ЕВРО)

Двухкомнатные квартиры евроформата с гардеробной и кухней-гостиной с выходом на балкон



2 КОМНАТНАЯ КВАРТИРА

Двухкомнатные квартиры с двумя спальнями и кухней-гостиной



2 КОМНАТНАЯ КВАРТИРА

Двухкомнатные квартиры с мастер-спальней



3 КОМНАТНАЯ КВАРТИРА (ЕВРО)

Трехкомнатные квартиры евроформата с двумя санузлами и кухней-гостиной с балконом



3 КОМНАТНАЯ КВАРТИРА

Трехкомнатные квартиры с мастер-спальней, гостиной с балконом, просторной кухней и гардеробной



ИНФРАСТРУКТУРА РАЙОНА

Одно из главных преимуществ ЖК «РУСИЧ-Кантемировский» – удобное местоположение. В непосредственной близости от жилого комплекса находятся музей-заповедник Царицыно, парки Аршиновский, Сосенки и «Надежда». Такое соседство для жителей ЖК «РУСИЧ-Кантемировский» – это возможность отдохнуть от мегаполиса на природе.

Из окон квартир открываются великолепные виды на Москву, путь от домов до станций метро Кантемировская и Царицыно не превышает 15 минут пешком, многие знаковые достопримечательности столицы располагаются в шаговой доступности.



Средне-образовательные учреждения



Детские сады



Досуговые центры для детей и подростков



Школы олимпийского резерва



Спортивные центры и спортклубы



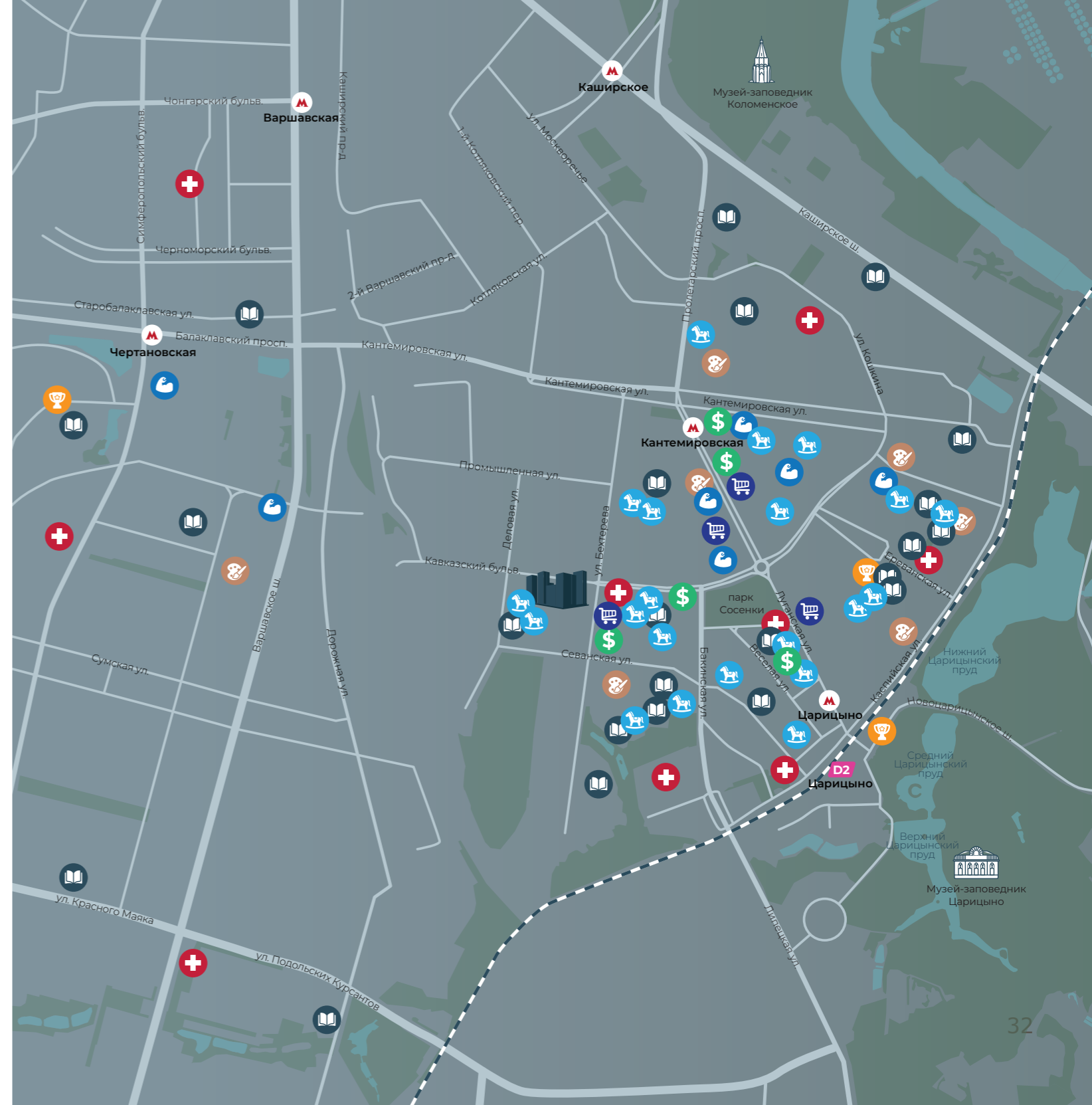
Медицинские учреждения



Банки



Супермаркеты





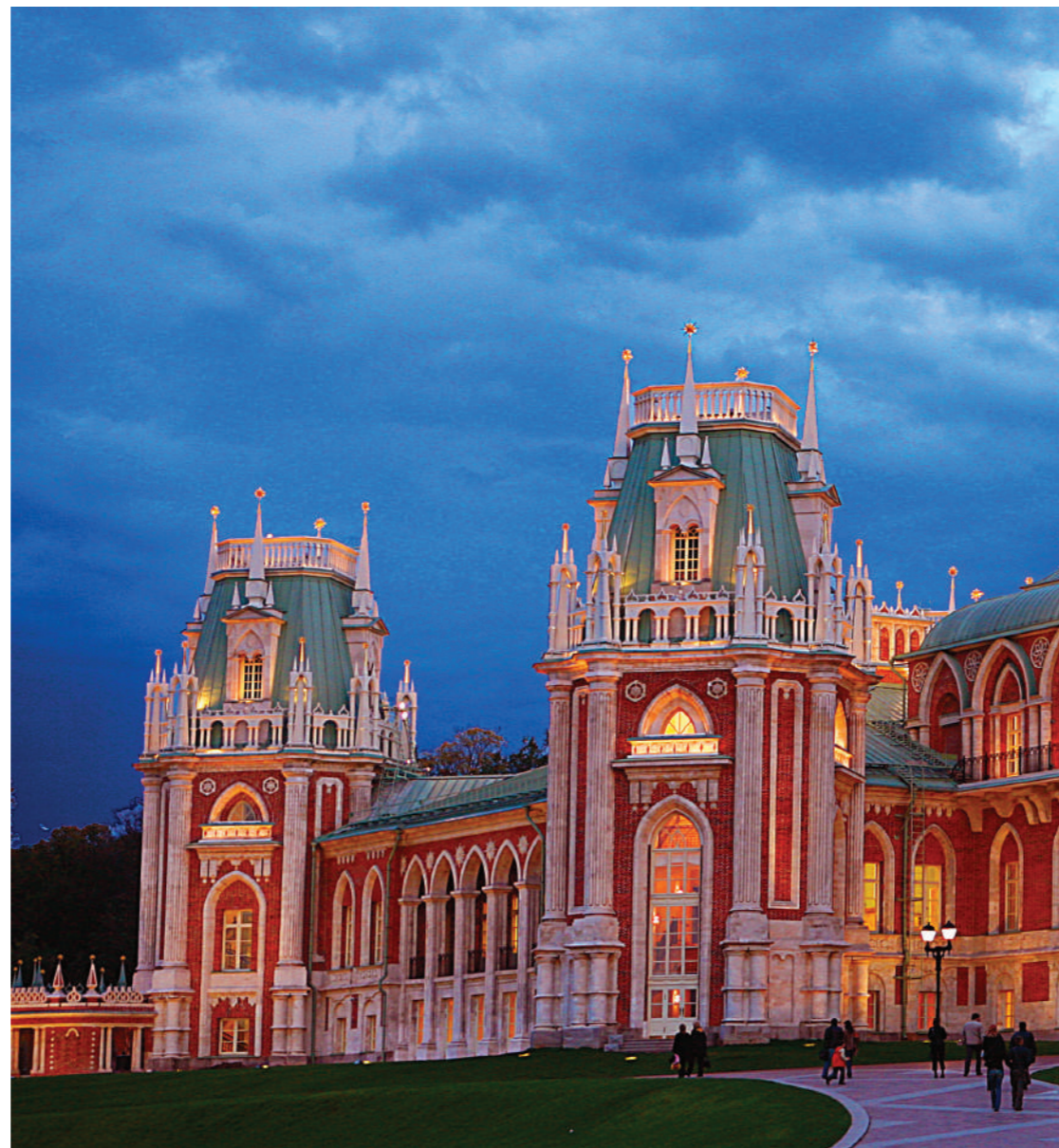
МУЗЕЙ-ЗАПОВЕДНИК
«ЦАРИЦЫНО»

Музей-заповедник «ЦАРИЦЫНО», воспевается в произведениях литературы и искусства на протяжении многих веков. В его состав входит дворцово-парковый ансамбль – самая крупная в Европе псевдогоготическая постройка XVIII века, которая и в наши дни является важнейшим памятником «русской готики». Три пруда в глубине парка дарят прохладу, а тишину нарушает лишь пение птиц. Сложно поверить, что вы в черте мегаполиса.



МУЗЕЙ-ЗАПОВЕДНИК
«КОЛОМЕНСКОЕ»

Коломенское – одно из самых популярных мест отдыха в Москве. Это целый комплекс, состоящих из огромного парка, уникального архитектурного ансамбля и музея-заповедника. История уникального парка-музея начинается еще в далеком XIV веке. Исторически Коломенское было загородной резиденцией русских царей, и по их приказам здесь строились храмы и дворцы.



Приобрести квартиру и получить консультацию о жилом комплексе можно как онлайн, так и в уютном офисе продаж, расположенном по адресу: Кавказский бульвар, д 26.

Именно здесь будущие жители ЖК «РУСИЧ-Кантемировский» знакомятся с концепцией и философией проекта, оценивают инфраструктуру комплекса, а также удобство и привлекательность своей квартиры.

Здесь будет комфортно не только вам, но и вашим детям: пока вы будете получать консультацию за чашкой свежесваренного кофе, малыши смогут провести время в игровой комнате.



ДЕВЕЛОПЕР ПРОЕКТА

РУСИЧ


Концерн «РУСИЧ» – компания, которая специализируется на реализации девелоперских проектов в сфере жилой и индустриальной недвижимости: от разработки концепции до эксплуатации объектов.

Основные направления деятельности Концерн «РУСИЧ» – девелопмент, проектирование, строительство, эксплуатация.

Девелоперский портфель проектов жилой и коммерческой недвижимости Концерна «РУСИЧ» на данный момент составляет более 1 000 000 м²:

более
1 000 000 м²
в сфере жилищного строительства

38 построенных
объектов

 проекты в Москве,
Московской области, Санкт-Петербурге

