



ЛЮБИМОВО

микрорайон

ЛЮБИМОВО
ДЛЯ ЛЮБИМЫХ



«Любимово» для любимых



Создан для комфорта жителей

В уютном зелёном микрорайоне «Любимово» забота о жителях и их комфорте закладывается с первым кирпичиком нового дома. Каждый квартал наполнен неповторимой атмосферой спокойствия и добрососедства, где чувствуешь защищённость и не переживаешь о безопасности. Здесь есть всё, что необходимо для полноценной жизни, работы, отдыха, учёбы и творчества.

Современный «город в городе», который строит группа компаний «ИНСИТИ», уже покоряет тысячи сердец своих жителей и становится тем самым районом мечты, в котором хочется жить и наслаждаться жизнью!

«Любимово» в Краснодаре



Храм в честь св. ап. Андрея Первозванного

Главная достопримечательность района ул. им. Кирилла Россинского – православный храм, возведённый ГК «ИНСИТИ». Храм в византийском стиле с полной отделкой «под ключ», внутренней росписью, оснащением и пр. – благотворительный проект, который компания построила и безвозмездно передала православному приходу им. св. Апостола Андрея Первозванного. Свои двери для прихожан храм открыл 08 декабря 2022 года.



«Любимово» располагается в стремительно развивающемся районе Прикубанского округа г. Краснодара, в периметре улиц: им. Кирилла Россинского – Батуринской – Семигорской.

«Любимово» – экологически чистый и благоприятный район для проживания, благодаря удалённости от крупных промышленных предприятий города.



5 минут

до садиков и школы

10 минут

до храма в честь св. ап. Андрея Первозванного



15 минут

до парка «Краснодар» и «Японского сада»



30 минут

до центра города

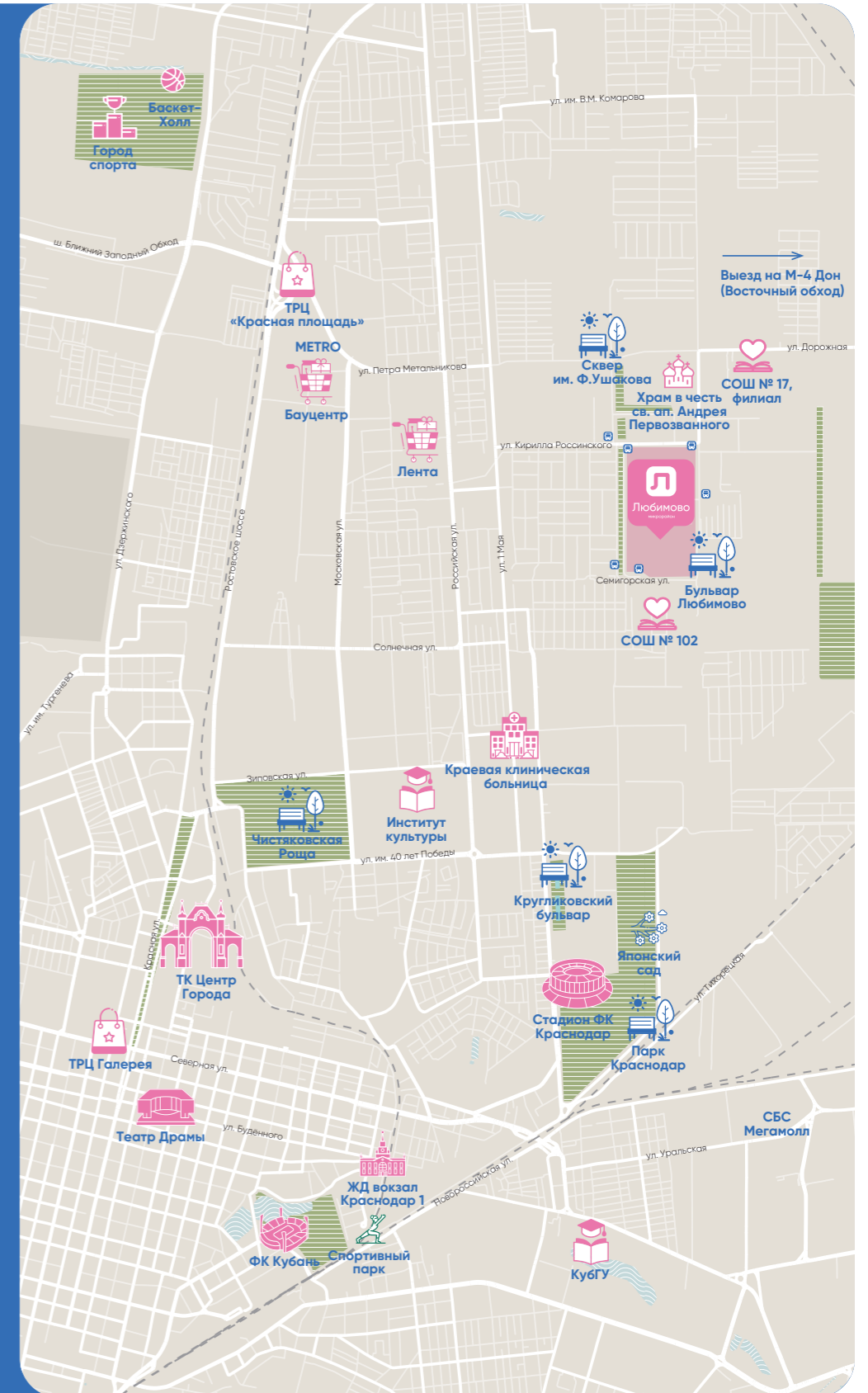


20 минут

до трассы М-4 Дон

240 минут

до моря



Любимый микрорайон

3 детских сада



на 350 мест каждый



Переменная этажность домов

от 9 до 24 этажей

Школа



на 1 550 мест в смену

Многоуровневый центральный паркинг

3 торговых центра

Гостевые и крытые паркинги во дворе

Окончание строительства микрорайона: 2026 г.



61 гектар – общая площадь микрорайона

Центр притяжения



Парковый бульвар в микрорайоне

Прогулочные аллеи и бульвары – популярные места для отдыха. ГК «ИНСИТИ» заботится о благоустройстве территорий в своих районах: обустраивает и наполняет прогулочные пространства, проводит озеленение по принципу «4 сезона». Парковый бульвар с фонтаном в микрорайоне «Любимово» – место, где с удовольствием будут отдыхать и взрослые, и дети.



**Велодорожки
протяженность
950 м**

Зоны для активных игр и занятий спортом для всех жителей микрорайона

**Детские
эко-городки**



**Плоский
фонтан** с подсветкой



**Спокойный
отдых**

- лавочки
- лежаки
- аллеи
- гамаки

40 000 м² – площадь бульвара; 1 200 м – протяженность

С любовью к хорошей жизни



Отдых на природе

Чтобы побывать на пикнике, жителям «Любимово» не нужно выезжать за пределы своего двора! Для семейного отдыха на стилобате размещена обособленная зона барбекю с мангалами, беседками и рукомойниками.



рецепт для выходных в «Любимово»

Шашлык из курицы

Продукты:

- Курица 1 шт.
- Чеснок гранулированный 3 ч. ложки
- Паприка копченая 2 ч. ложки
- Масло растительное 3-4 ст. ложки
- Перец свежемолотый
- Соль



Для соуса:

- Сметана 20% - 100 г
- Майонез - 100 г
- Чеснок - 2 зубчика
- Соль

Готовим маринад

В миску поместить 3 ч. ложки гран-го чеснока, 2 ч. ложки паприки, соль и свежемолотый перец. Залить специи растительным маслом, перемешать.

Подготовка мяса

Проткните кожу курицы зубочисткой в нескольких местах, чтобы маринаду было проще проникнуть внутрь. После этого намазываем курицу и оставляем мариноваться на 1 час в прохладном месте.

Мангал

Разжигаем дрова в мангале и даём им прогореть. Курицу насаживаем на шампуры, стараясь проткнуть ножки, грудку и крылья в 2 местах. Можно взять 2-3 шампура, чтобы курица хорошо держалась. Можно использовать обычную решетку для мангала. Расположить мясо над углями и жарить 30-35 минут. Для равномерной прожарки мясо переворачивать каждые 2-3 минуты.



Дворы-стилобаты

Визитная карточка ГК «ИНСИТИ»

Дворы-стилобаты удваивают полезную площадь внутренней дворовой территории и обеспечивают безопасность жителям и их автомобилям. Станции для подзарядки гаджетов позволяют постоянно находиться на связи.



Интересный факт



Стилобаты в каждом квартале отличаются по наполнению. Они дополняют друг друга, образуя единое дворовое пространство микрорайона.

Доступ на стилобат по ключам только у жителей дома.

Места для любимых машин



Экономить время, не переживать о безопасности, оставлять автомобиль в минутах ходьбы от подъезда и всегда успевать на семейный ужин — вот что даёт личное паркоместо, позволяющее почувствовать комфорт.

Личная парковка — это:

- видеонаблюдение 24/7
- защита от погодных условий
- въезд по номерам машины
- система пожаротушения

На территории микрорайона представлены 3 вида паркинга:

- крытый под стилобатом
- наземный открытый во дворе / гостевой
- многоуровневый паркинг

Любовь к детям



**Заботимся
о самом дорогом**

Для детей разных возрастов предусмотрены игровые современные эко-городки, размещённые по принципу территориального зонирования, которые исключают пересечение малышей и подростков.



Интересный факт



65 метров
расстояние
от детского садика
до ближайшего дома



100 метров
расстояние
от школы
до ближайшего дома



Детские сады и школа

Микрорайон «Любимово» обеспечен своей абсолютно новой полноценной социальной инфраструктурой.

Все соц.объекты находятся в самом «сердце» района и окружены жилыми домами. Такой принцип застройки выбран не случайно. Из каждого дома дорога в садик или школу займёт не более 5 минут.

**Окончание
строительства
школы:
2024 год**

1 550 мест
в смену



**Построено
2 детских сада,
достраивается
третий детский сад**
(на 350 мест каждый)

Любовь к спорту



Площадки для спорта и активных игр

На стилобате – универсальное спортивное поле для игровых видов спорта (футбол, волейбол, баскетбол), на наземном дворе – зоны ворк-аута, уличные тренажёры, столы для настольного тенниса.

Все спортивные площадки оснащены профессиональным экологичным и безопасным покрытием.

Профессиональное покрытие

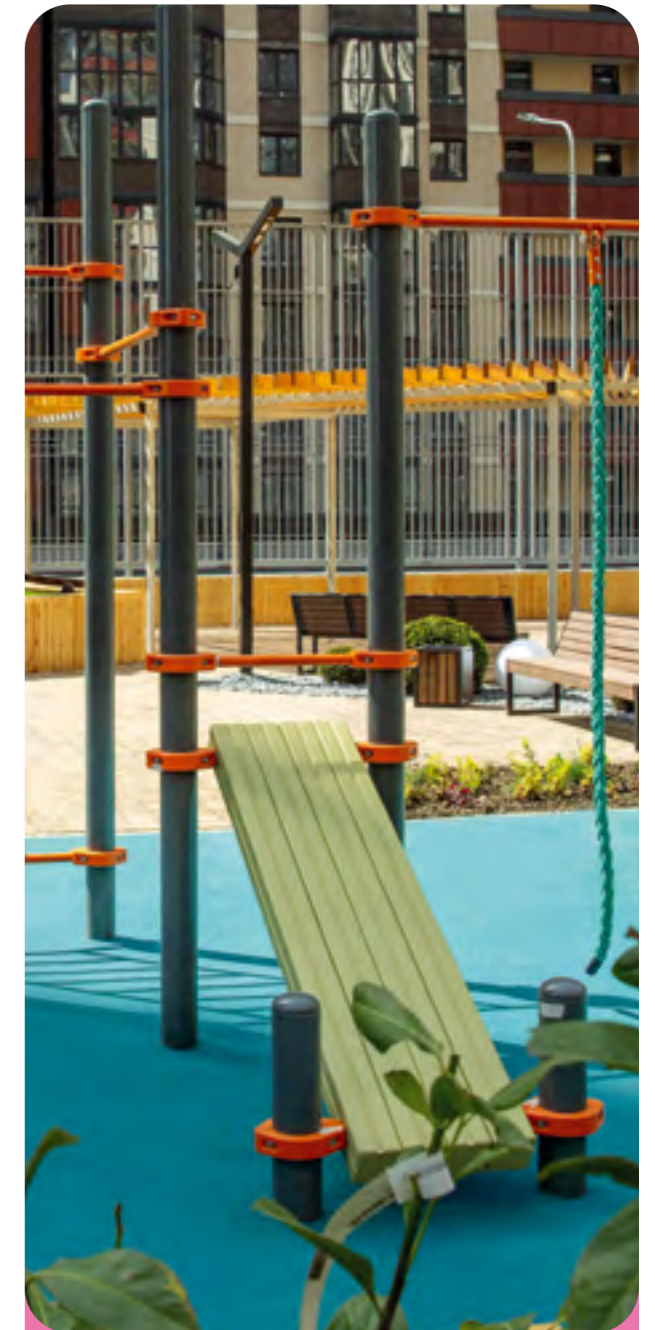


Теннисные столы



Памп-трек площадь 998 м²

На бульваре в «Любимово» для жителей построен памп-трек – популярная геопластичная трасса с неровностями для катания на велосипедах, роликах, самокатах и скейтбордах.



Интересный факт



Расход калорий в час при занятии:
футболом – до 308
баскетболом – до 366
бег – до 588

Ворк-аут

Открой свой бизнес



Торгово-развлекательный комплекс

ТРЦ «Любимово» – центр активной жизни микрорайона с полным набором товаров и услуг. В основе концепции развития ТРЦ – предоставление уникальных возможностей совмещения шоппинга, работы и отдыха.

Ориентирован на посетителей разных возрастов и уровней дохода.

Общая площадь объекта: 41 000 м²
Арендопригодная площадь: 28 196 м²
Количество этажей: 3

Безусловное место притяжения жителей с благоустроенными тематическими зонами:

- кинотеатр на 5 кинозалов
- фитнес-клуб
- детский развлекательный центр
- фуд-корт, рестораны
- крупные сетевые магазины
- коворкинг



По вопросам аренды обращаться: 8 (861) 213-20-00



Коммерческие помещения

Продажа и аренда

Коммерция на первых этажах домов открывает для жителей возможность в любой момент воспользоваться полезными сервисами и необходимыми продуктами, хозяйственными и прочими магазинами, не выходя из двора.

Все фасады коммерческой недвижимости выполнены в едином архитектурном стиле с витражным остеклением. Это позволяет сохранить эстетический внешний вид домов.

Витражное остекление

Помещения от 30 м²

Отдельный вход

> 3 000  **ПОТЕНЦИАЛЬНЫХ ПОКУПАТЕЛЕЙ**
в каждом квартале

Свободные планировки

Любовь к деталям



Дизайнерские холлы

«Любимово» влюбляет в себя современным оформлением входных групп. Просторные светлые холлы, дизайнерский ремонт, комнаты для хранения колясок и велосипедов, удобная навигация и консьерж-сервис.

Также в некоторых подъездах для жителей предусмотрены кладовые комнаты в качестве дополнительного места для хранения вещей.



Надёжность

В коридорах общего пользования выполнена чистовая отделка, установлены надёжные лифты фирмы OTIS (пассажирский и грузовой).

Входные группы и лифтовые холлы, места для велосипедов и колясок оборудованы камерами видеонаблюдения.



Колясочные на первом этаже

В «Любимово» не нужно думать о том, где оставить коляску, велосипед или самокат. Для этого в каждом подъезде предусмотрено отдельное большое помещение. О безопасности и сохранности своего «транспорта» можно не переживать.

Доступ к комнате хранения имеют только жители подъезда, ведётся круглосуточное видеонаблюдение и контроль консьержей.

Интересный факт



Кладовые помещения – прекрасное дополнение к полезной площади вашего жилья.

В домах «Любимово» есть подъезды, где обособленные кладовые комнаты находятся на этажах вместе с квартирами.

Наравне с коробками летних или зимних вещей будут ждать нужного часа инструменты для ремонта, сезонная резина, и соленья. Количество кладовых помещений очень ограничено.

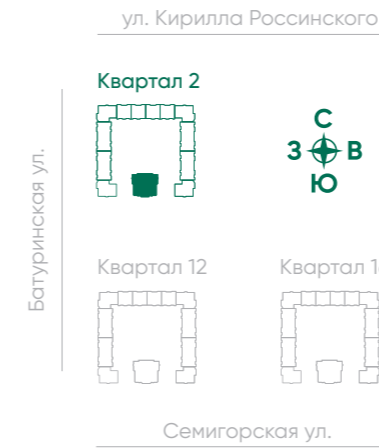
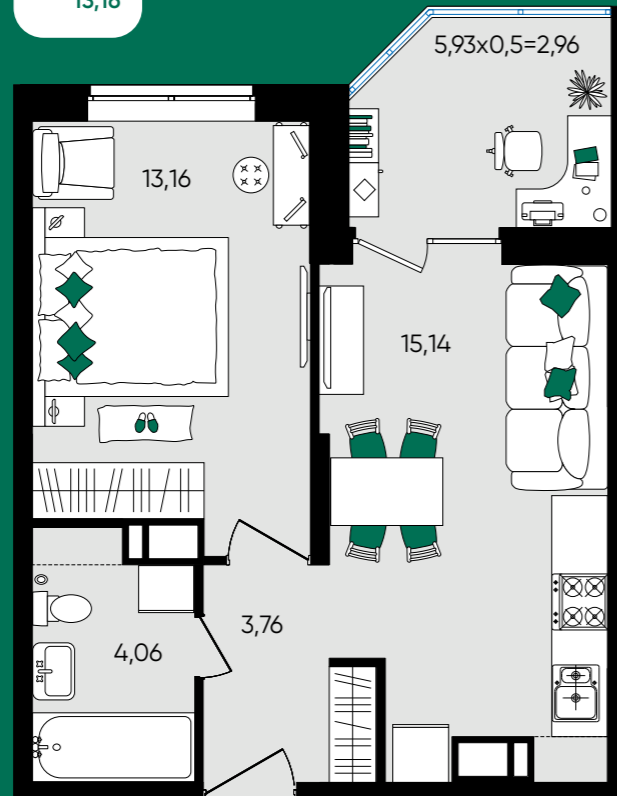
Площадь кладовых от 1,86 до 2,4 м².

Квартал 2

Дома сданы

ТОП-планировка

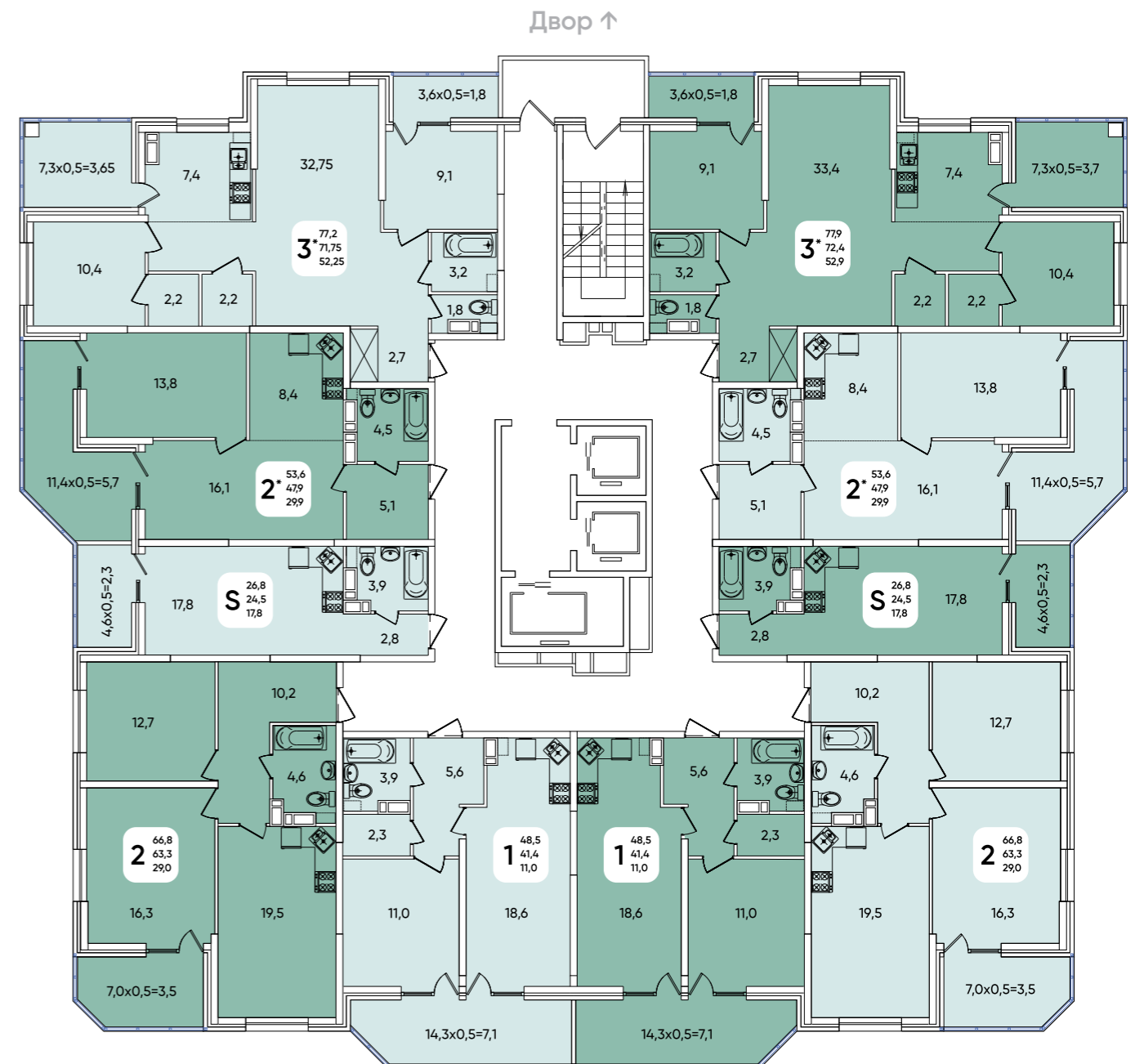
1 39,08
36,12
13,16



Квартал 2 Литер 2

Типовой этаж

1 подъезд
24 этажа



Квартал 2 Литер 1

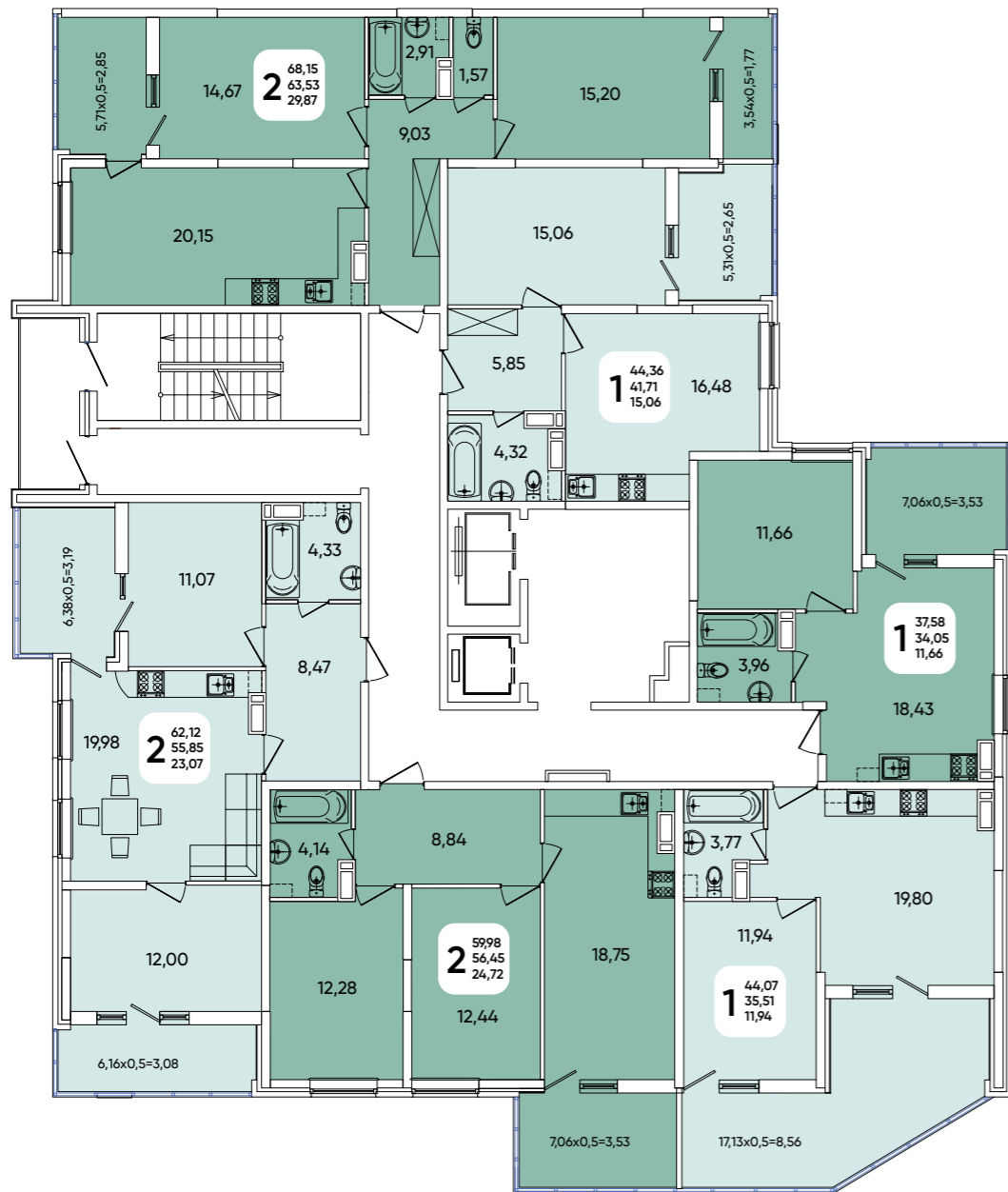
Типовой этаж

1 подъезд
17 этажей

ул. Кирилла Россинского



Двор ↗

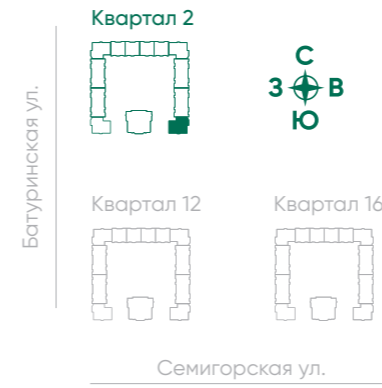


Квартал 2 Литер 1

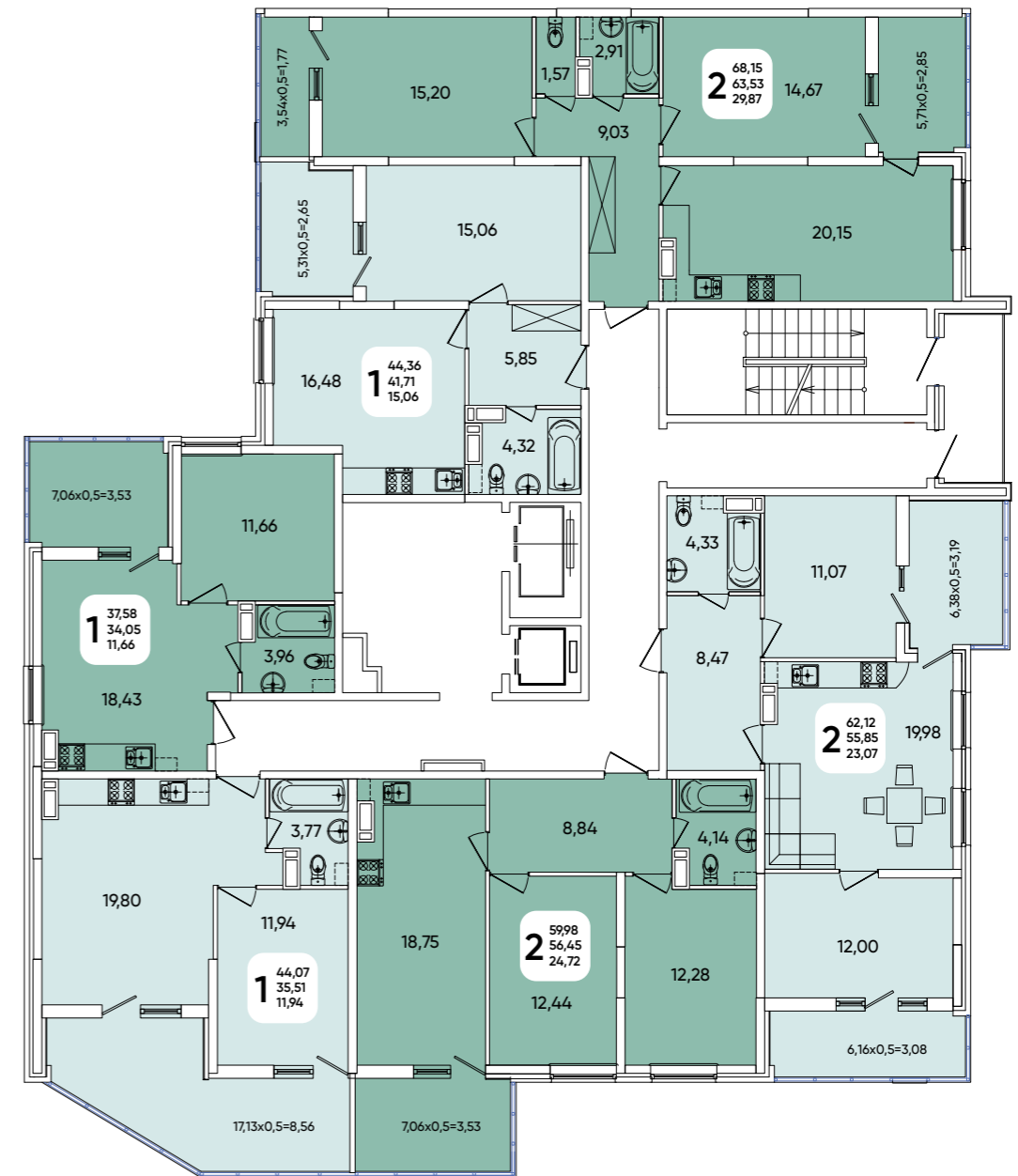
Типовой этаж

12 подъезд
17 этажей

ул. Кирилла Россинского



Двор ↖



Квартал 2 Литер 1

Типовой этаж

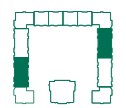
2 подъезд / 20 этажей

10 подъезд / 24 этажа

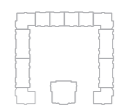


ул. Кирилла Россинского

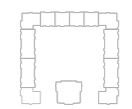
Квартал 2



Квартал 12



Квартал 16



Семигорская ул.

Батуриная ул.

Квартал 2 Литер 1

Типовой этаж

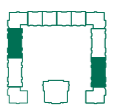
3 подъезд / 24 этажа

11 подъезд / 20 этажей

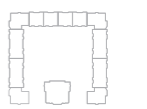


ул. Кирилла Россинского

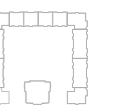
Квартал 2



Квартал 12



Квартал 16



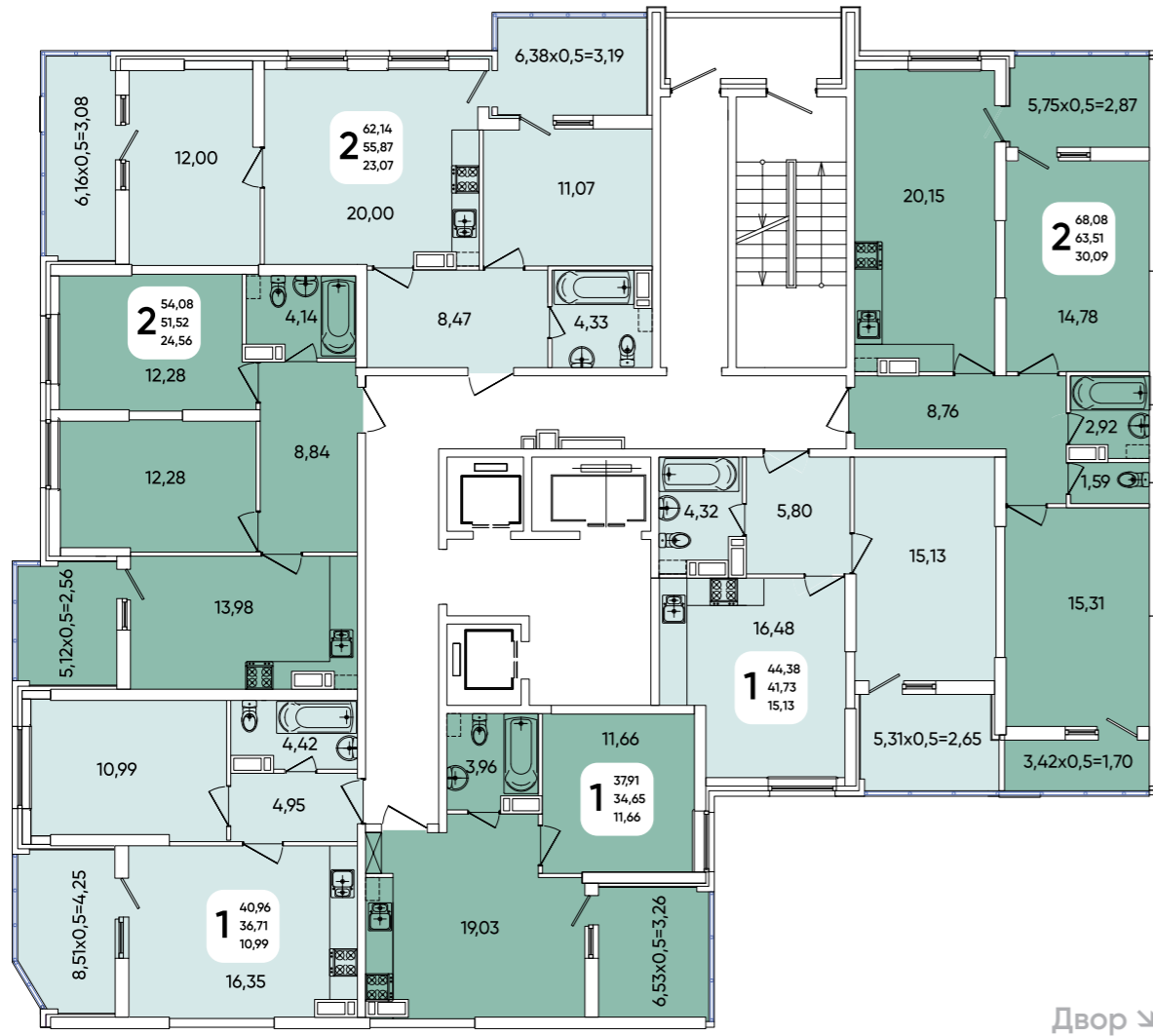
Семигорская ул.

Батуриная ул.

Квартал 2 Литер 1

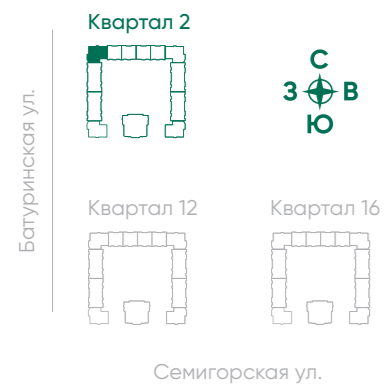
Типовой этаж

4 подъезд
24 этажа



Двор ↘

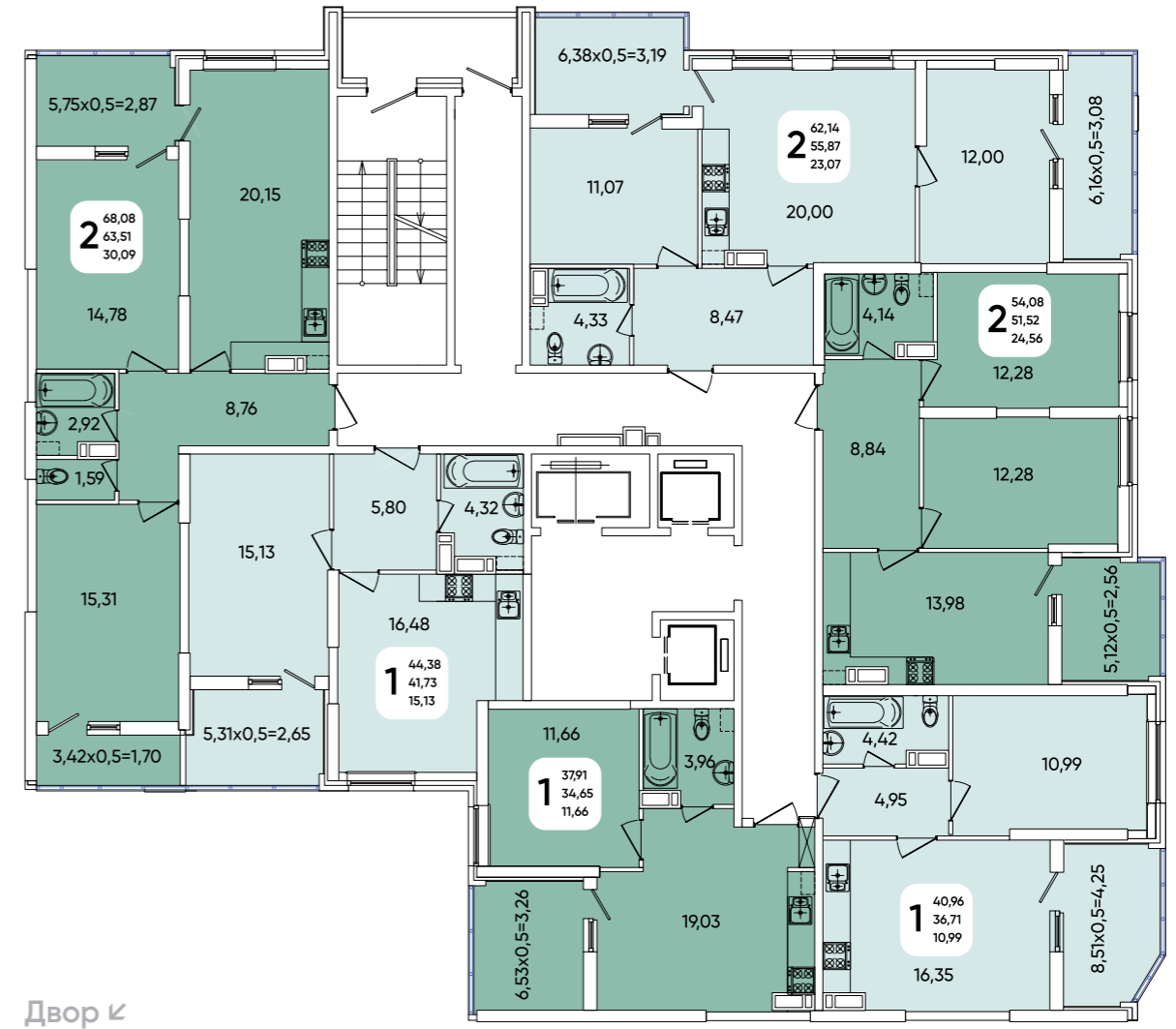
ул. Кирилла Россинского



Квартал 2 Литер 1

Типовой этаж

9 подъезд
24 этажа



Двор ↙

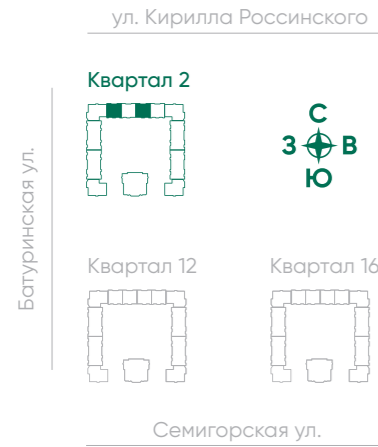
ул. Кирилла Россинского



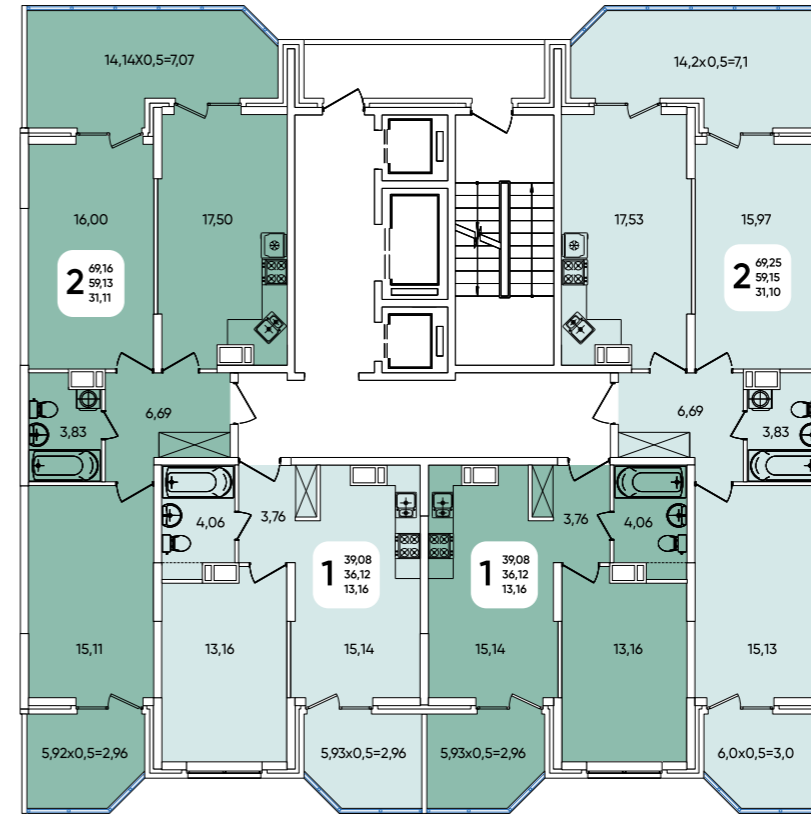
Типовой этаж

5 подъезд / 24 этажа

7 подъезд / 24 этажа



Двор ↓

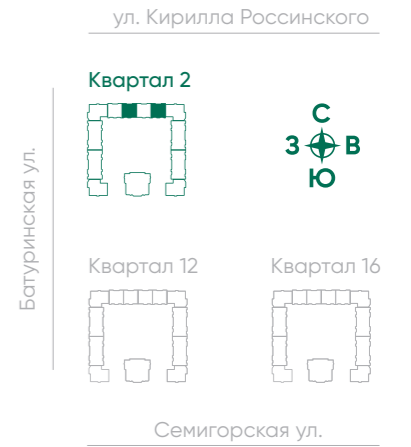


Двор ↓

Типовой этаж

6 подъезд / 24 этажа

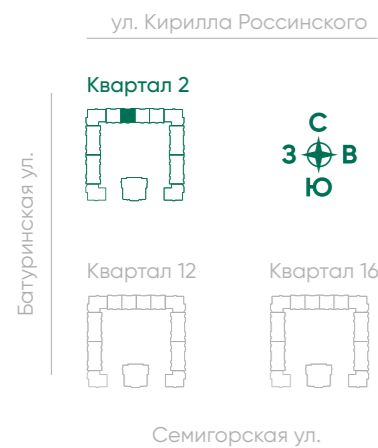
8 подъезд / 24 этажа



Квартал 2
Литер 1

Уникальный 2 этаж

6 подъезд



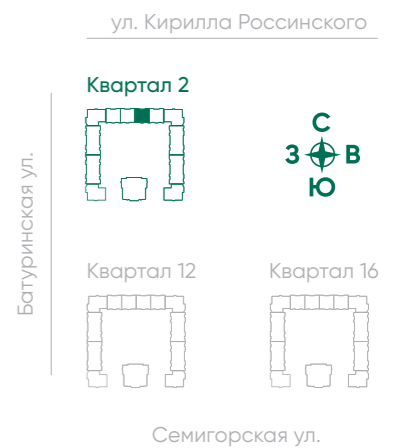
Двор ↓



Двор ↓

Уникальный 2 этаж

7 подъезд



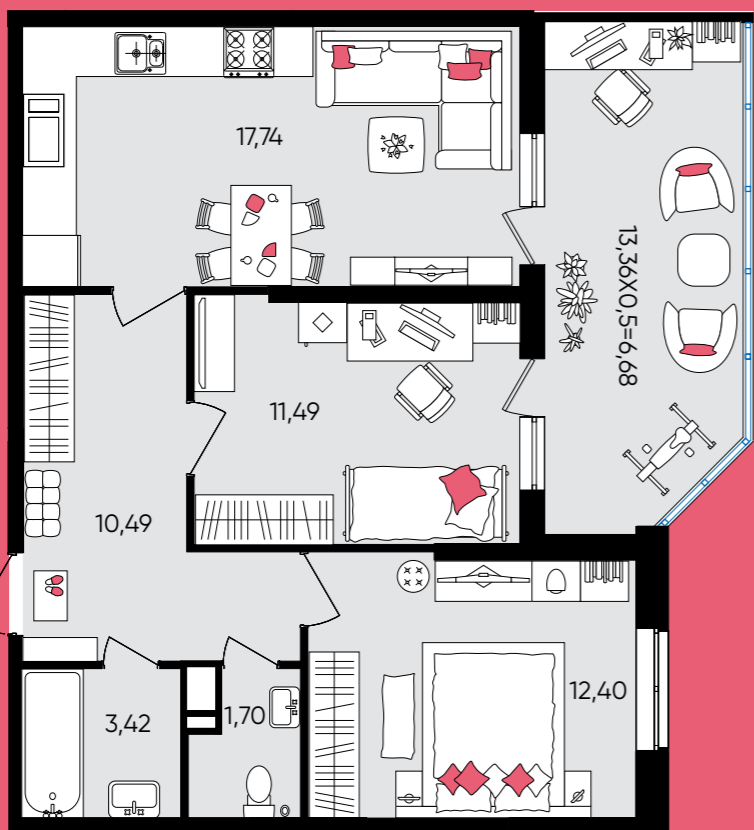
Квартал 2
Литер 1

Квартал 12

 Дома сданы

ТОП-планировка

2 ^{63,92}
57,24
23,89

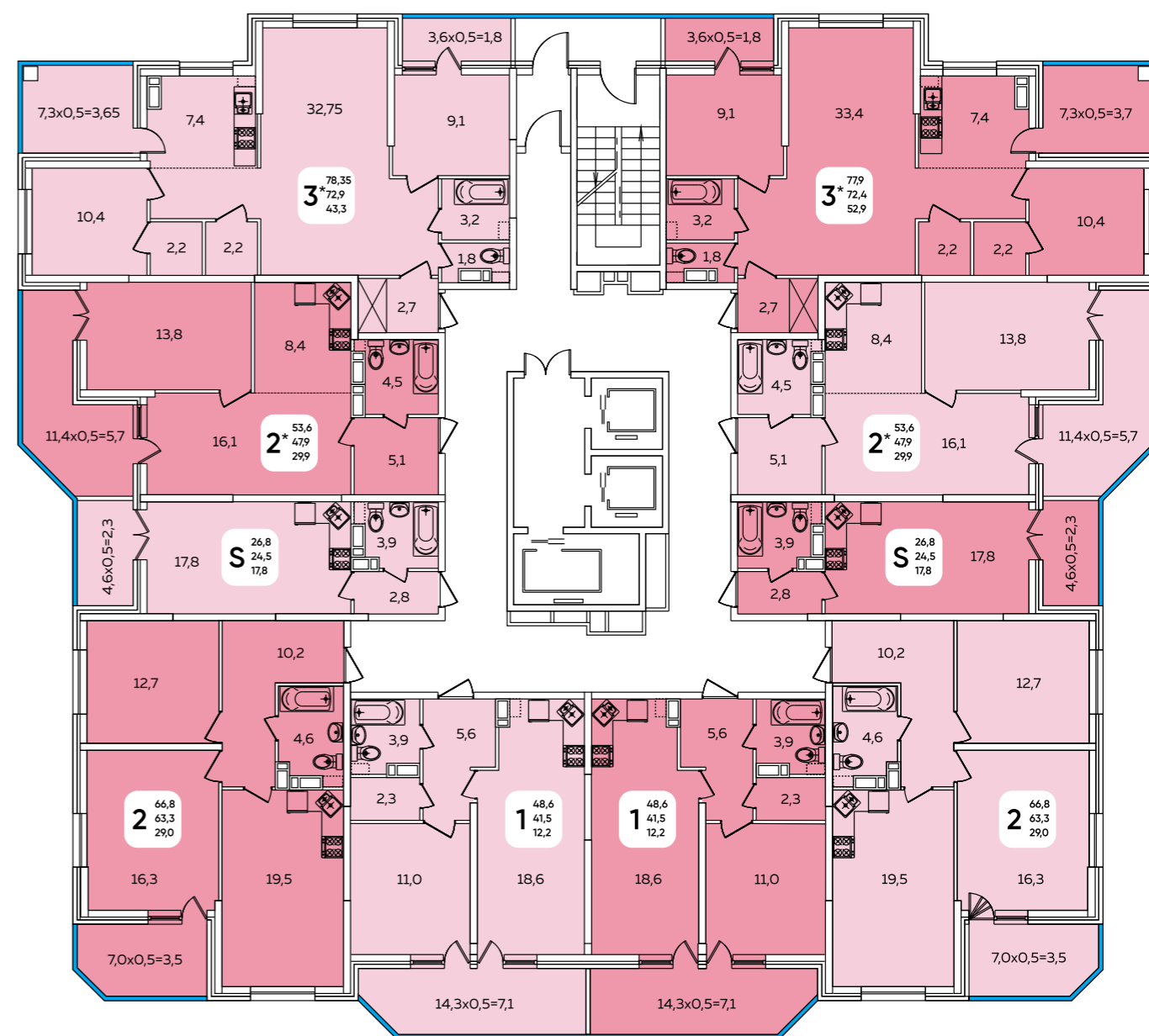


Квартал 12 Литер 2

Типовой этаж

1 подъезд
24 этажа

Двор ↑

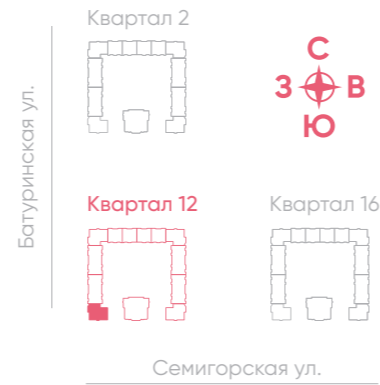


Квартал 12 Литер 1

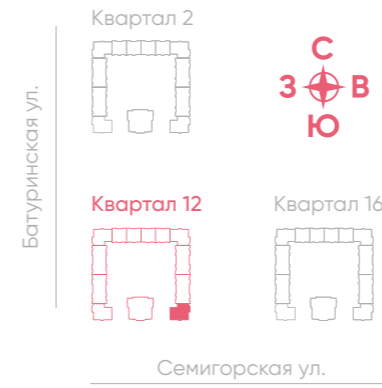
Типовой этаж

1 подъезд
17 этажей

ул. Кирилла Россинского



ул. Кирилла Россинского

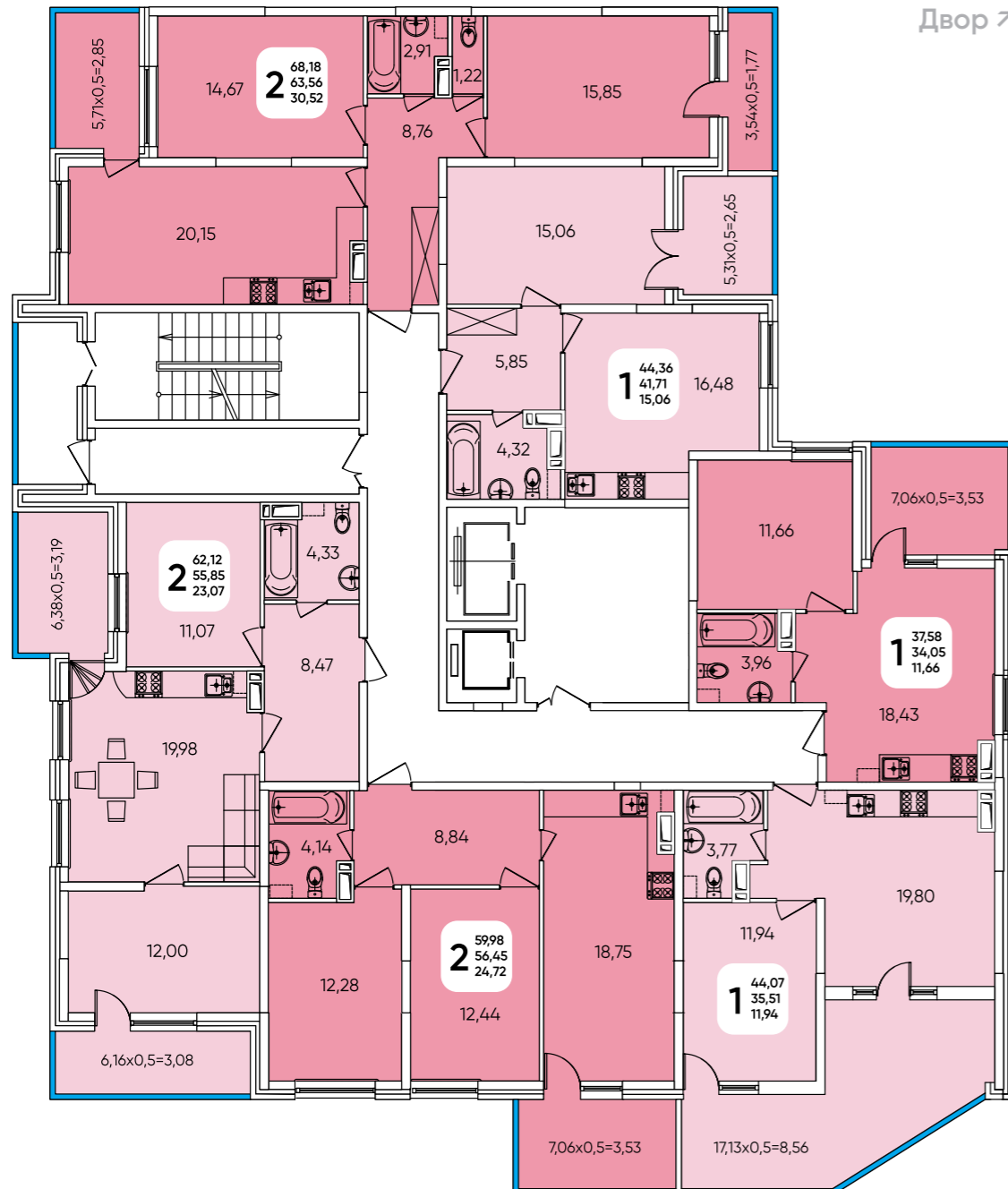


Квартал 12 Литер 1

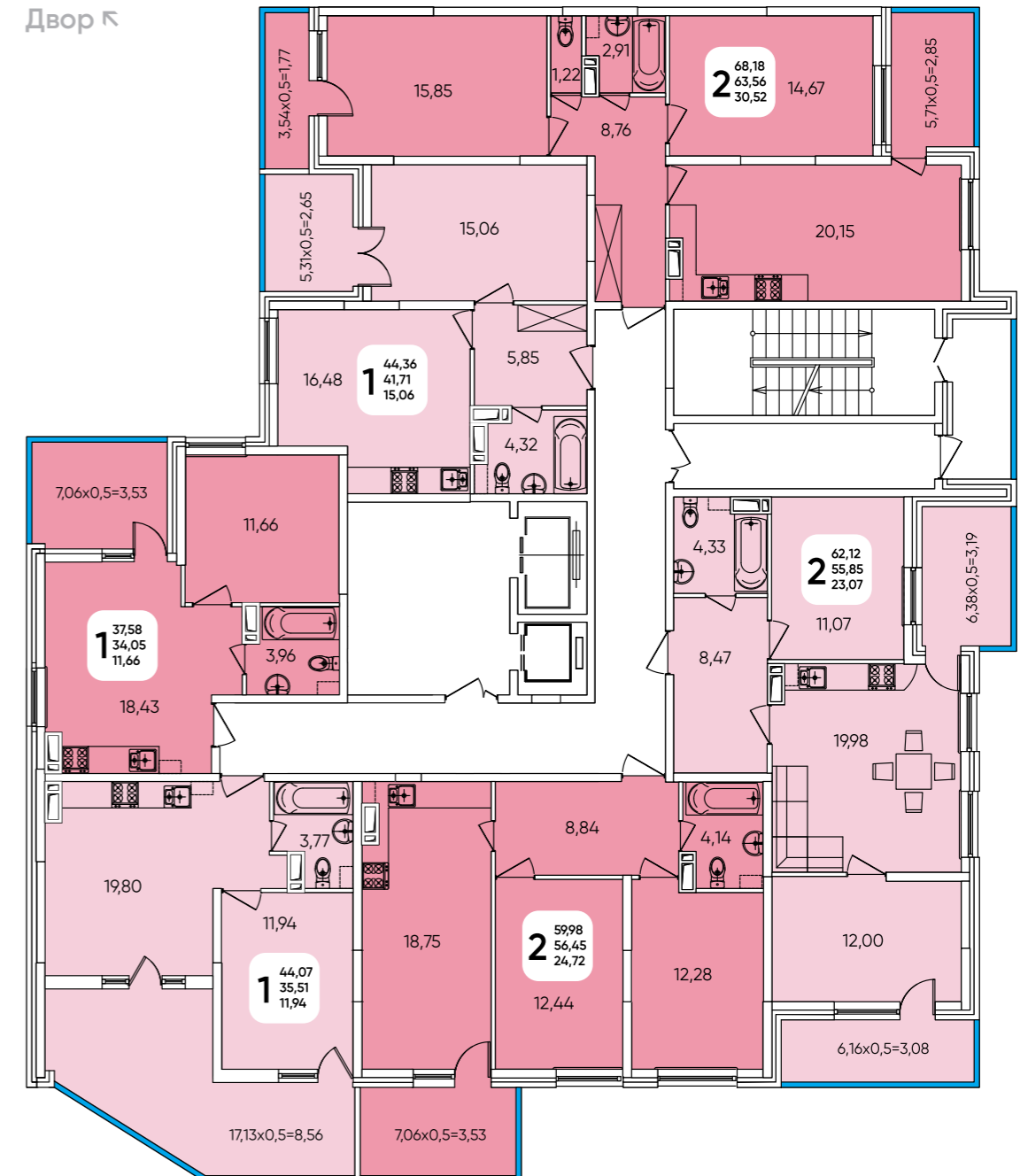
Типовой этаж

12 подъезд
17 этажей

Двор ↗



Двор ↖

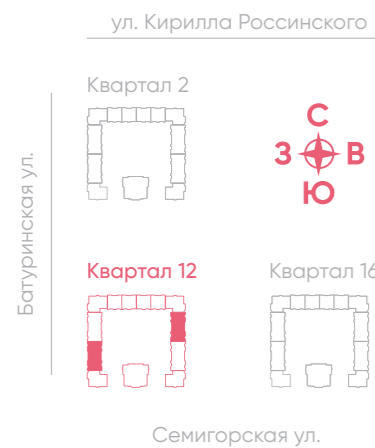


Квартал 12 Литер 1

Типовой этаж

2 подъезд / 20 этажей

10 подъезд / 24 этажа

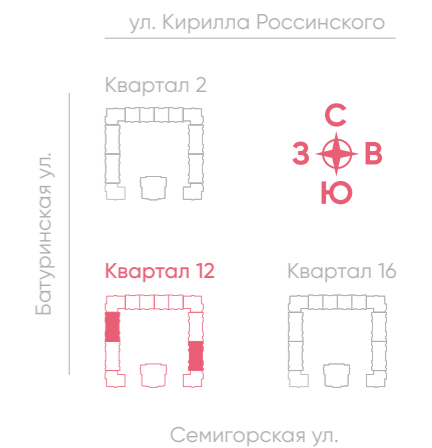
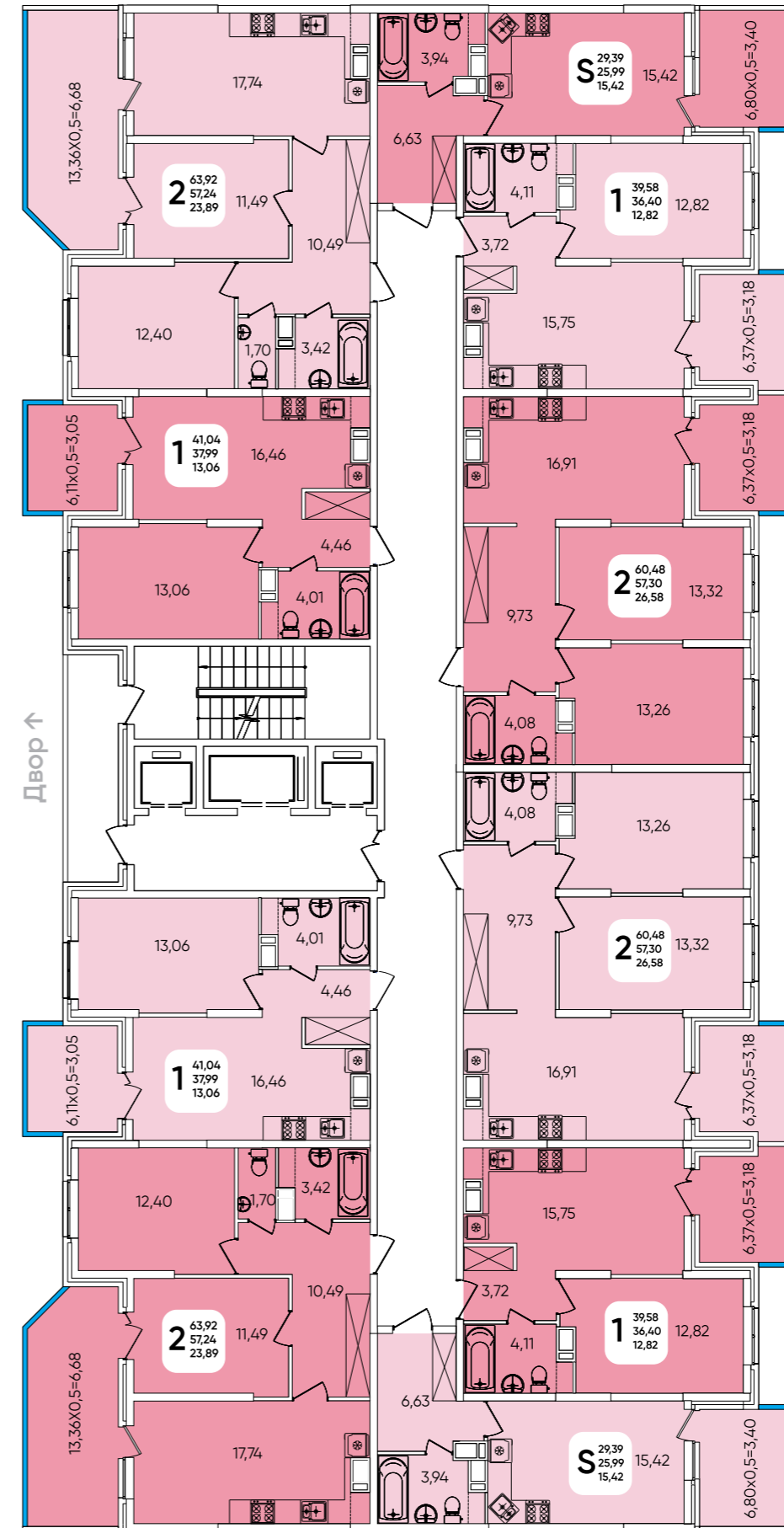


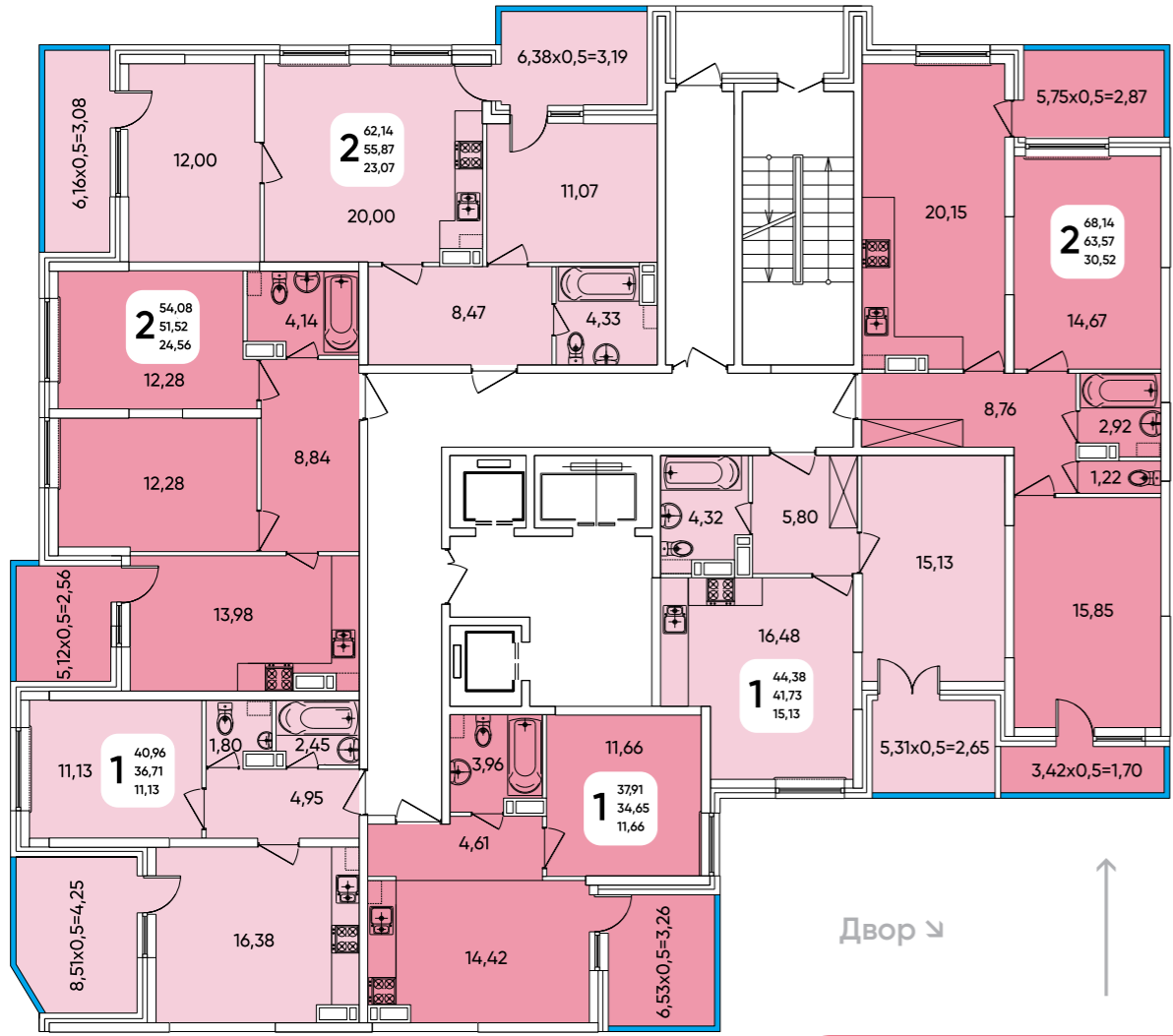
Квартал 12 Литер 1

Типовой этаж

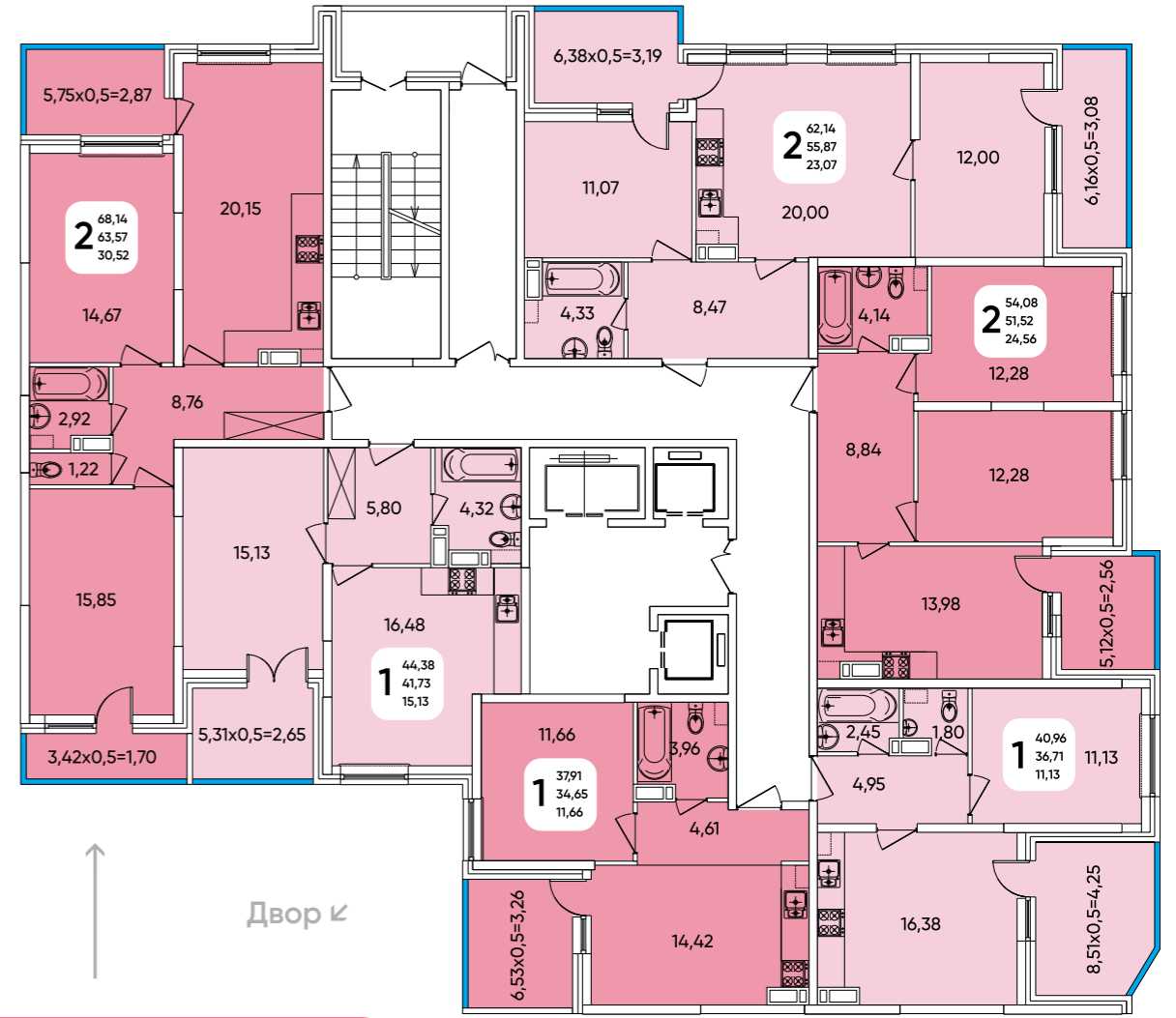
3 подъезд / 24 этажа

11 подъезд / 20 этажей





Двор ↗



Двор ↖

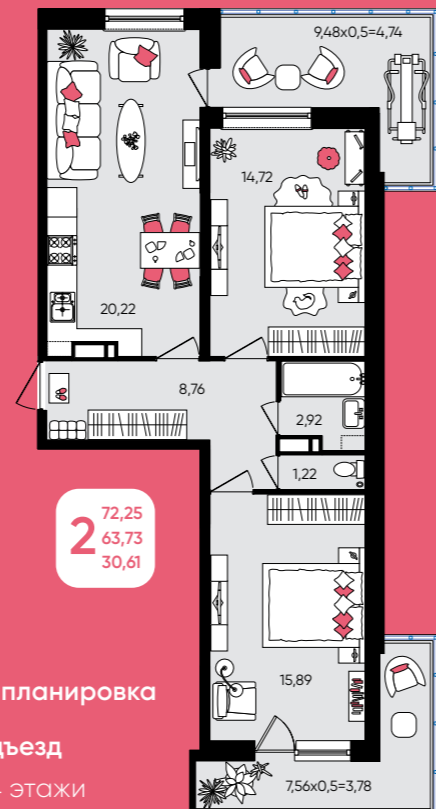
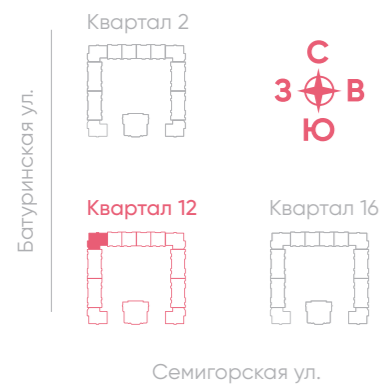
Квартал 12 Литер 1

Типовой этаж

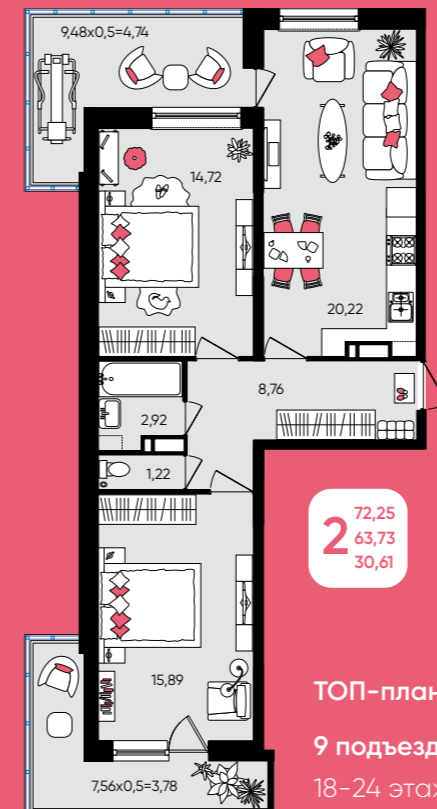
4 подъезд

24 этажа

ул. Кирилла Россинского



ТОП-планировка
4 подъезд
18-24 этажи



ТОП-планировка
9 подъезд
18-24 этажи

Квартал 12 Литер 1

Типовой этаж

9 подъезд

24 этажа

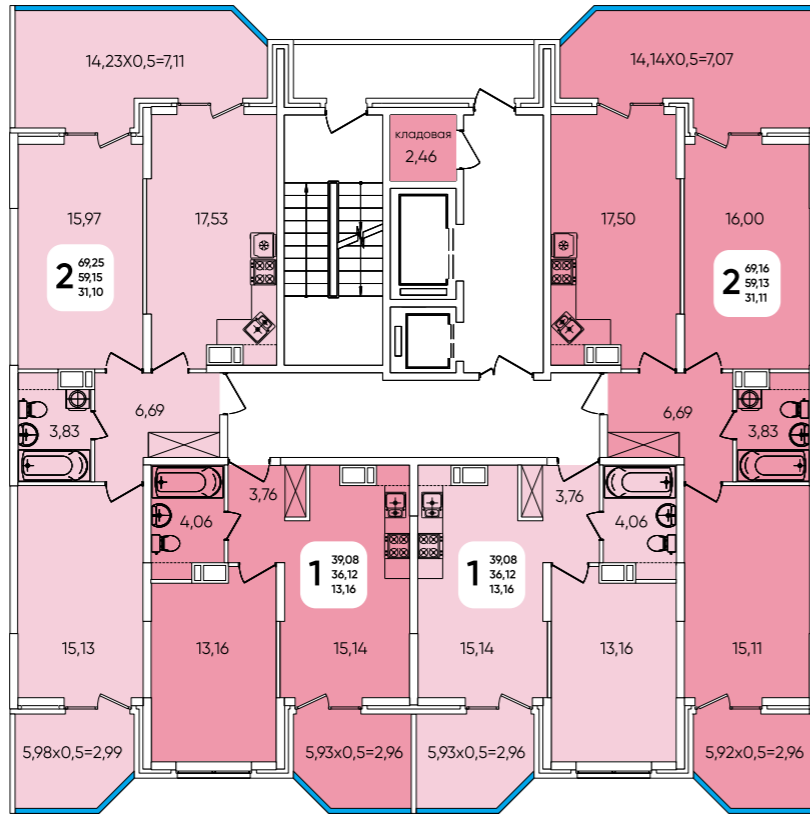
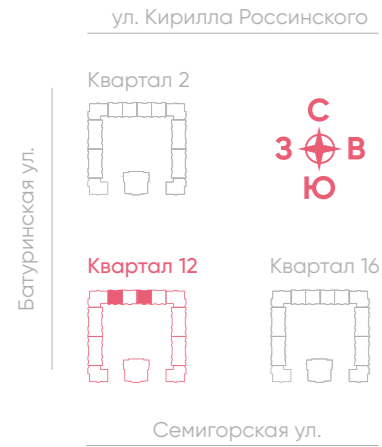
ул. Кирилла Россинского



Типовой этаж

5 подъезд / 14 этажей

7 подъезд / 14 этажей

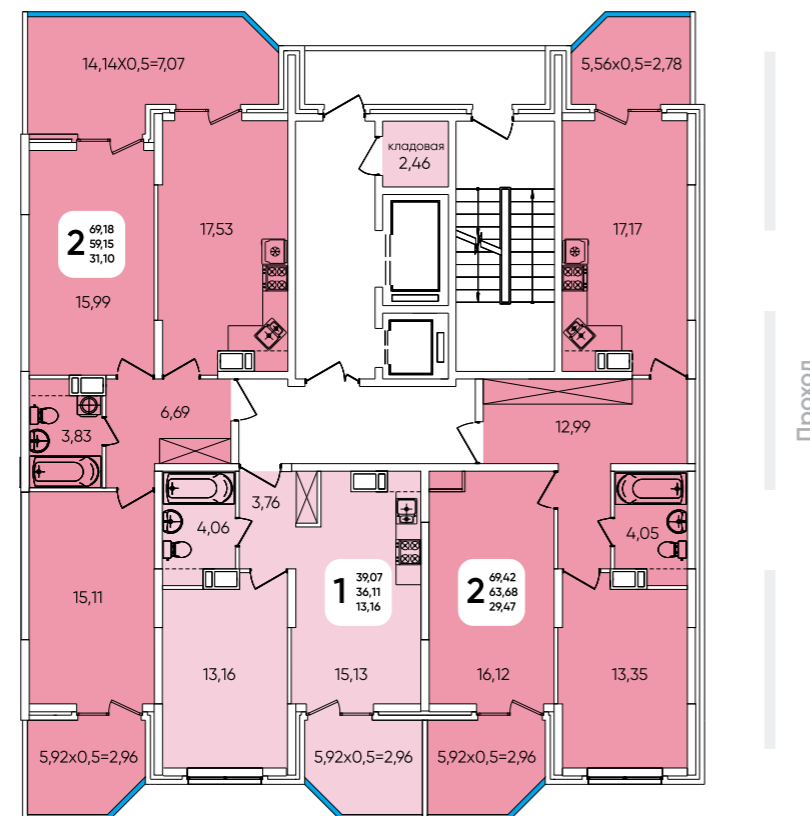
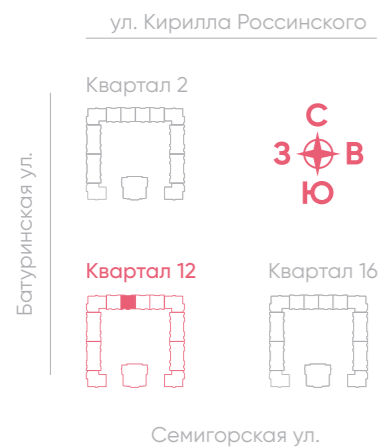


Двор ↓

Квартал 12
Литер 1

Уникальный 2 этаж

6 подъезд



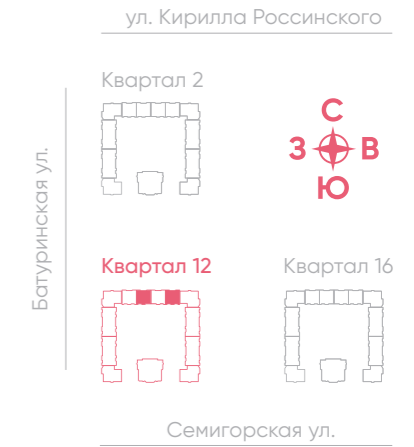
Двор ↓

Проход

Типовой этаж

6 подъезд / 14 этажей

8 подъезд / 14 этажей

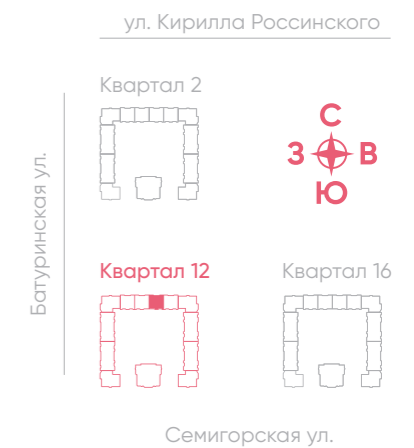


Двор ↓

Квартал 12
Литер 1

Уникальный 2 этаж

7 подъезд



Двор ↓

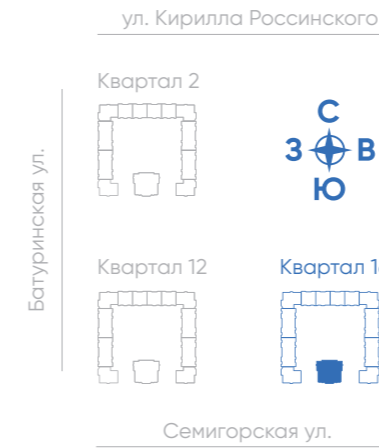
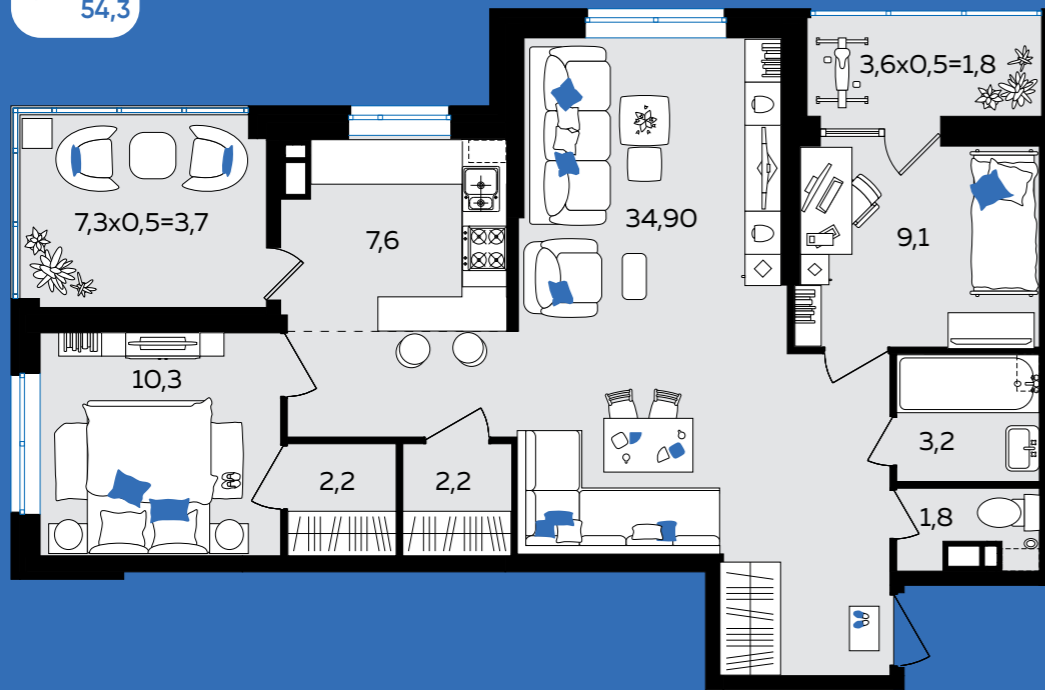
Проход

Квартал 16

 Дома сданы

ТОП-планировка

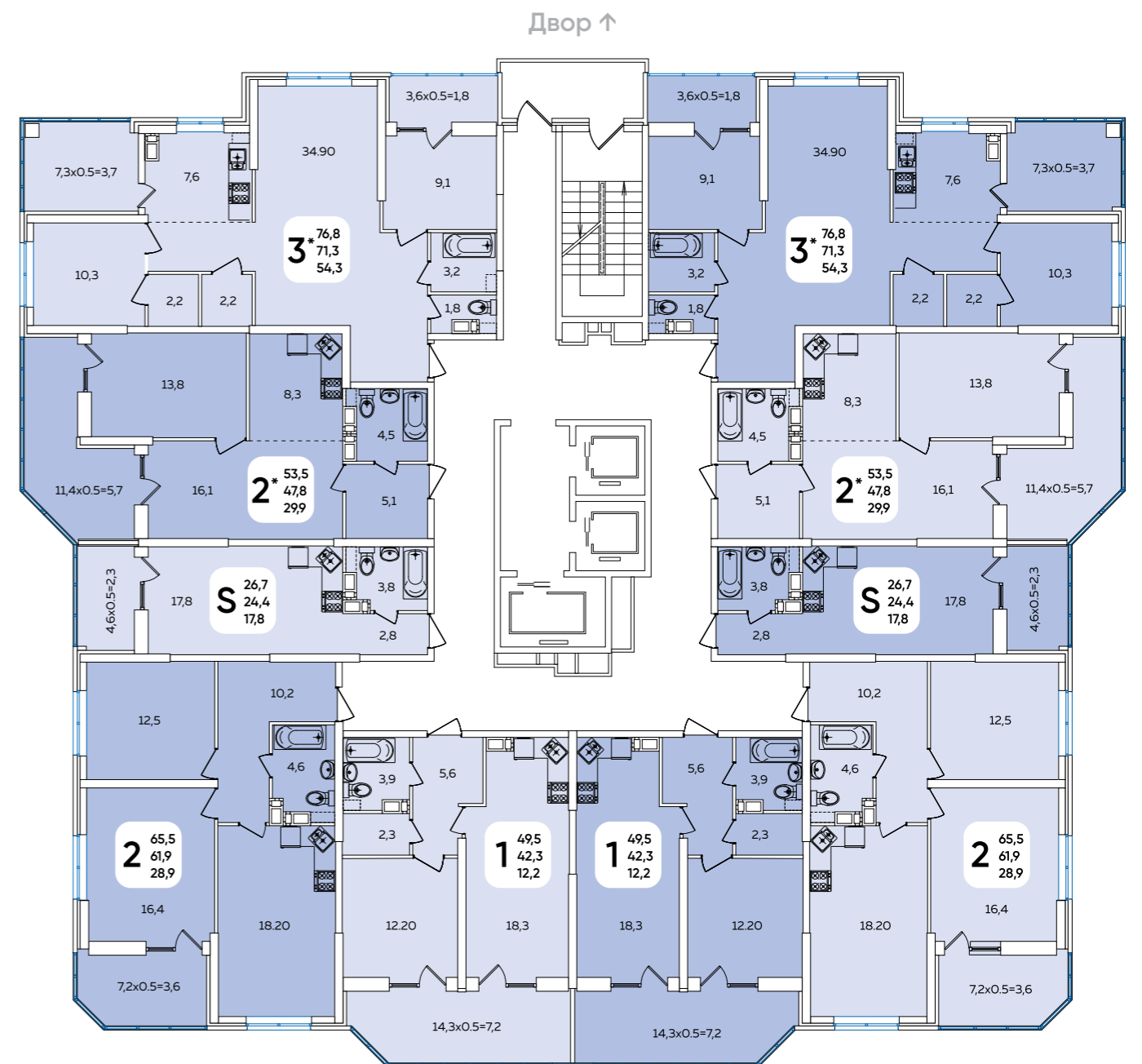
3*
76,8
71,3
54,3



Квартал 16 Литер 2

Типовой этаж

1 подъезд
24 этажа



Квартал 16 Литер 1

Типовой этаж

1 подъезд
17 этажей

ул. Кирилла Россинского



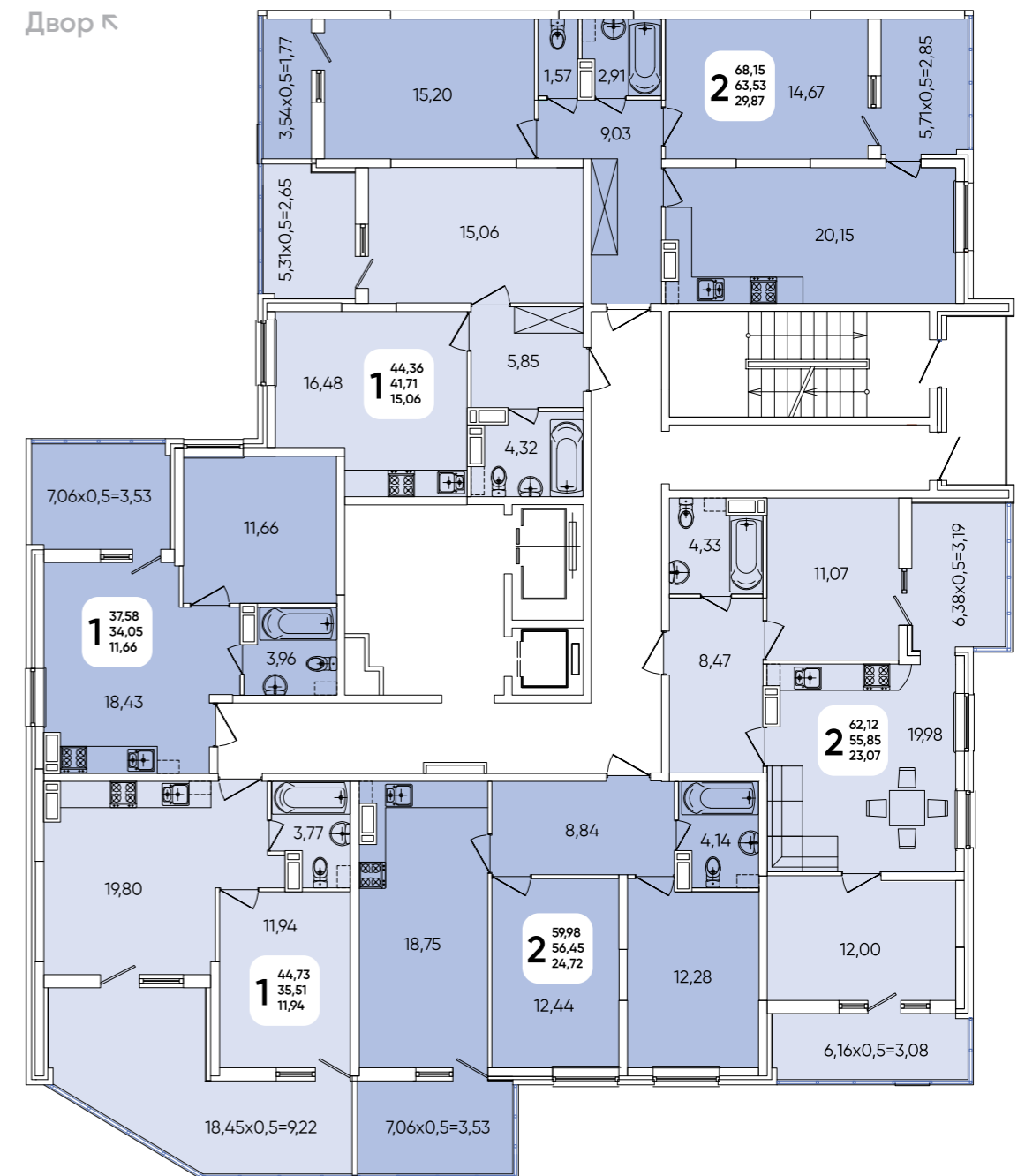
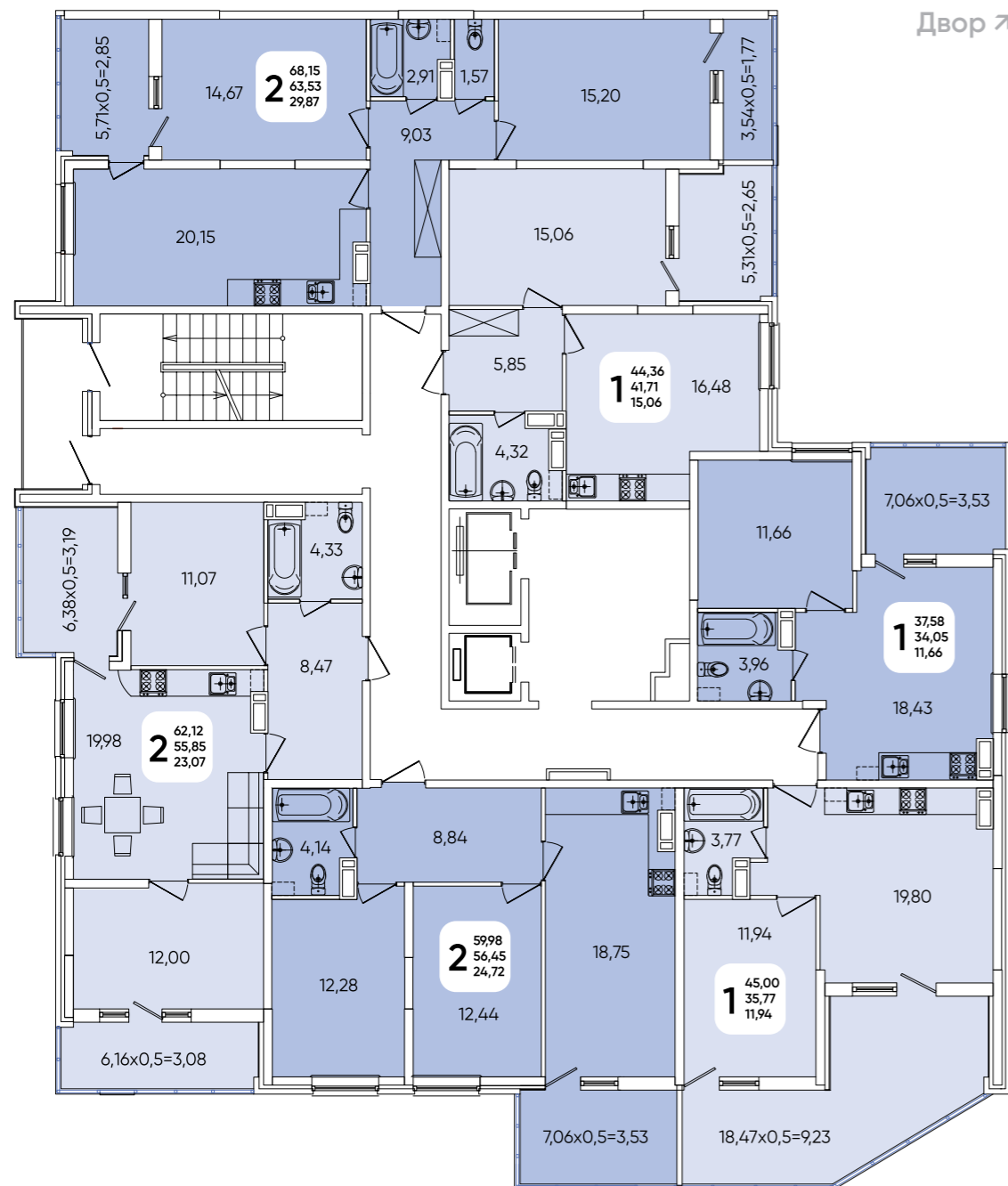
ул. Кирилла Россинского



Квартал 16 Литер 1

Типовой этаж

12 подъезд
17 этажей

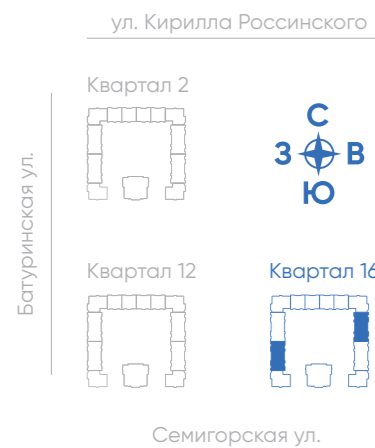


Квартал 16 Литер 1

Типовой этаж

2 подъезд / 20 этажей

10 подъезд / 24 этажа

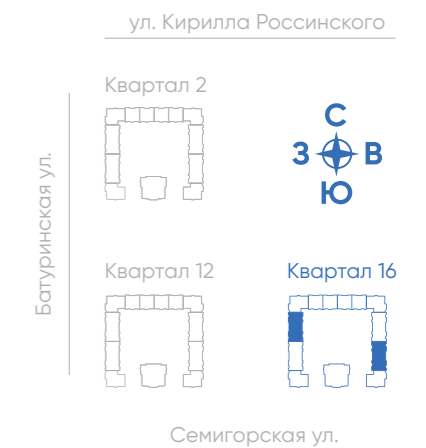
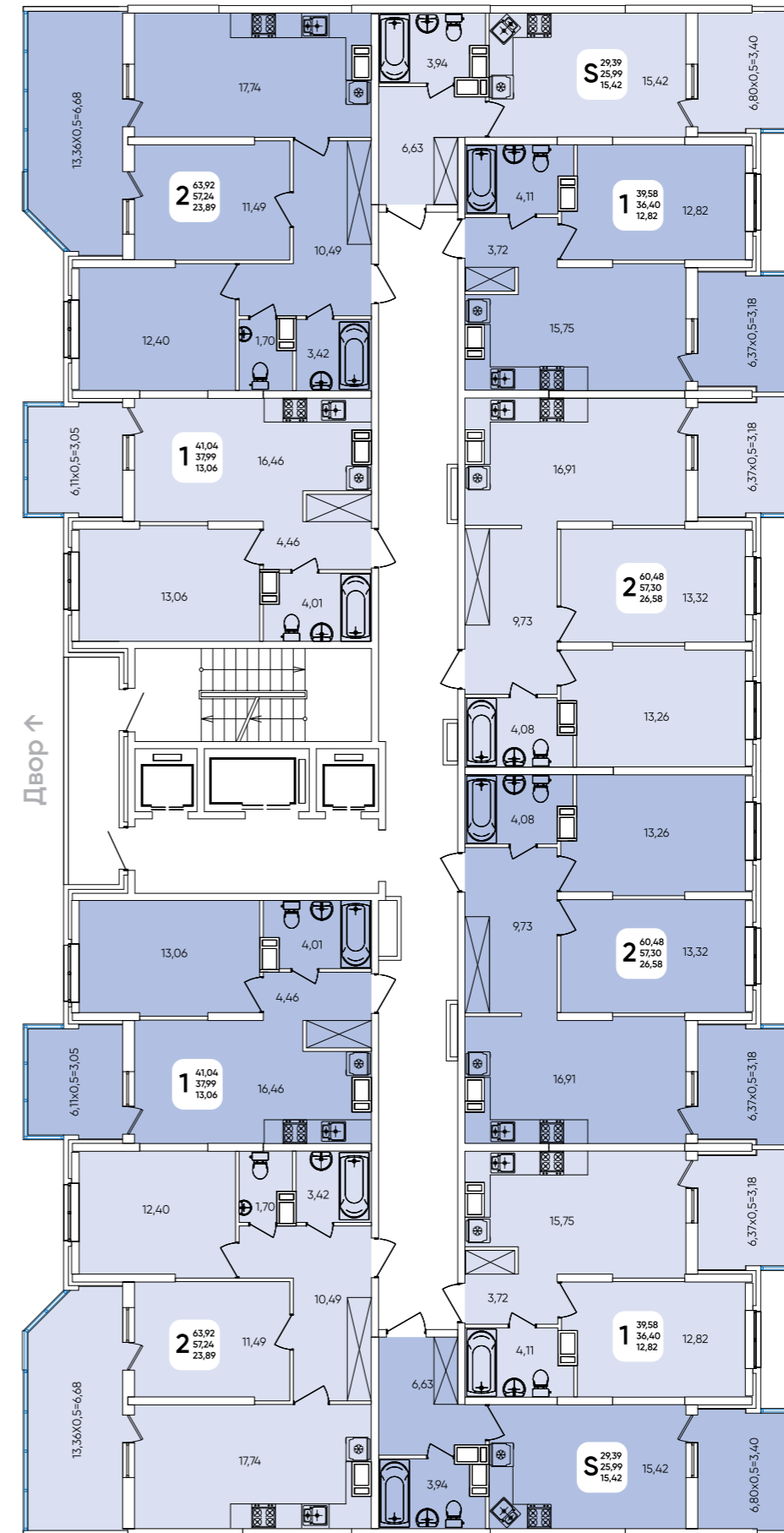


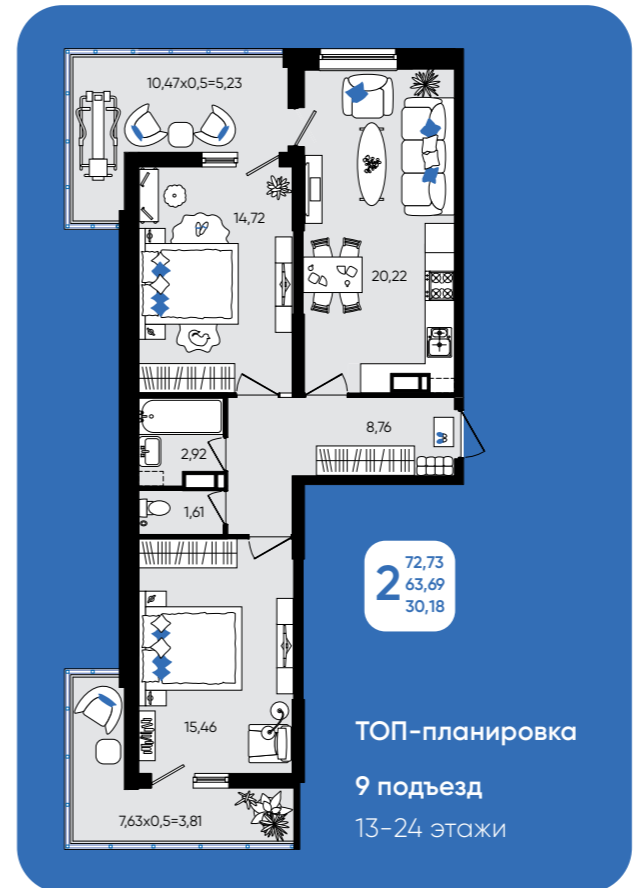
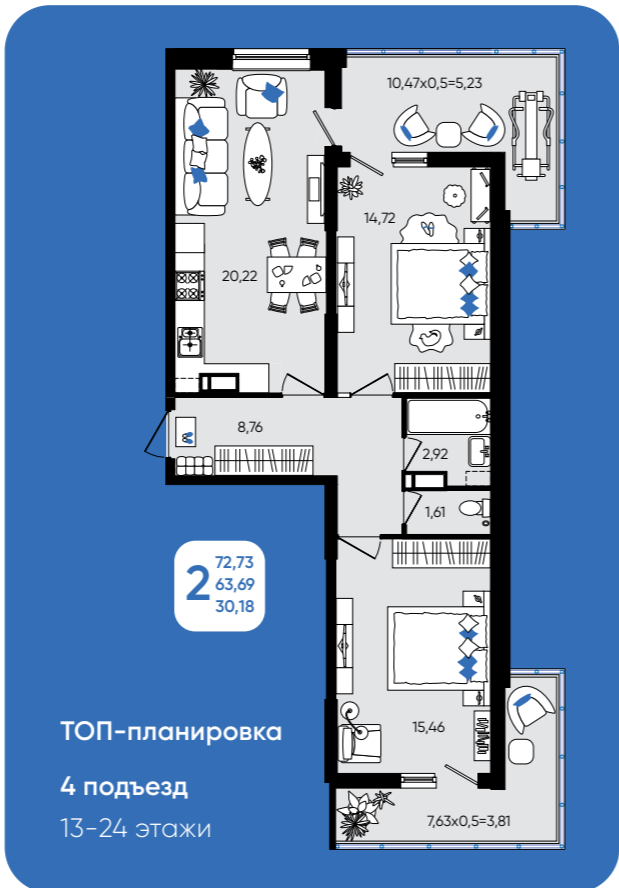
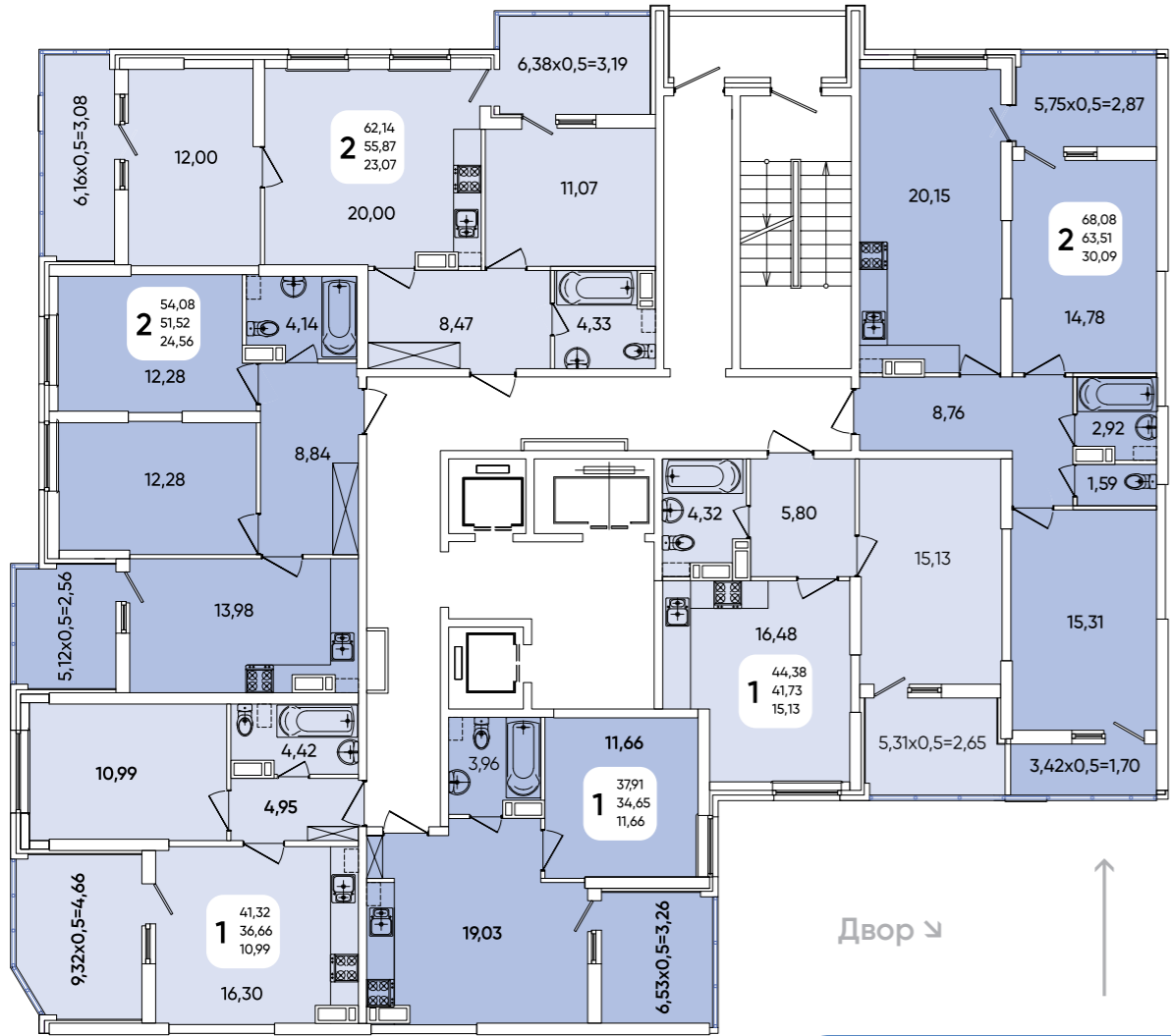
Квартал 16 Литер 1

Типовой этаж

3 подъезд / 24 этажа

11 подъезд / 20 этажей





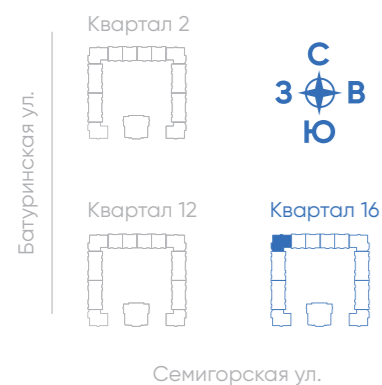
Квартал 16 Литер 1

Типовой этаж

4 подъезд

24 этажа

ул. Кирилла Россинского



Квартал 16 Литер 1

Типовой этаж

9 подъезд

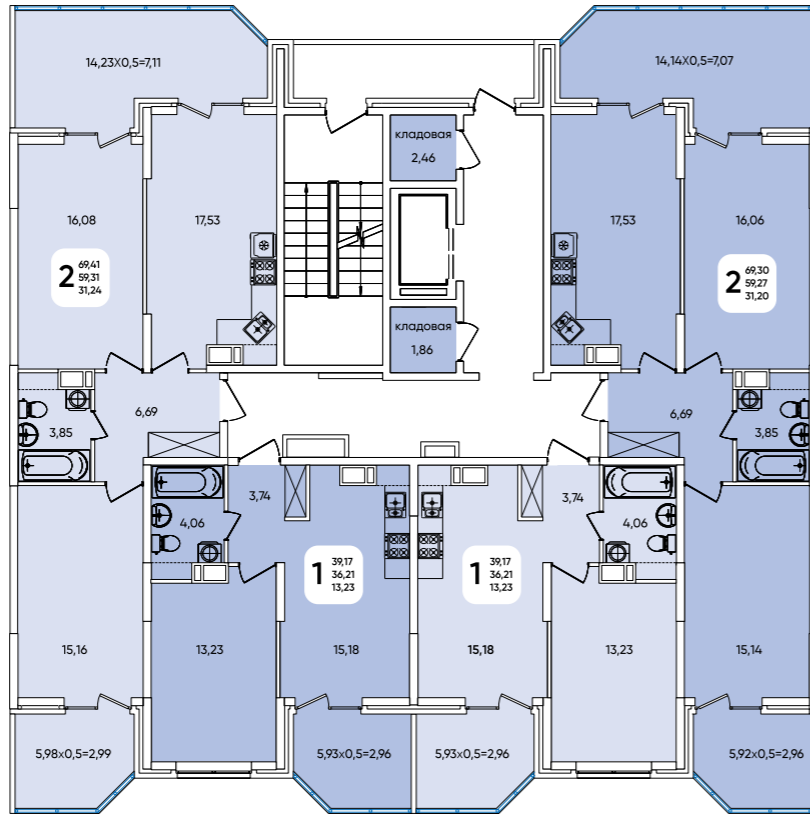
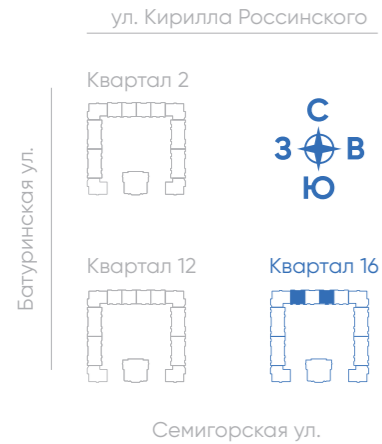
24 этажа

ул. Кирилла Россинского



Типовой этаж

5 подъезд / 9 этажей
7 подъезд / 9 этажей



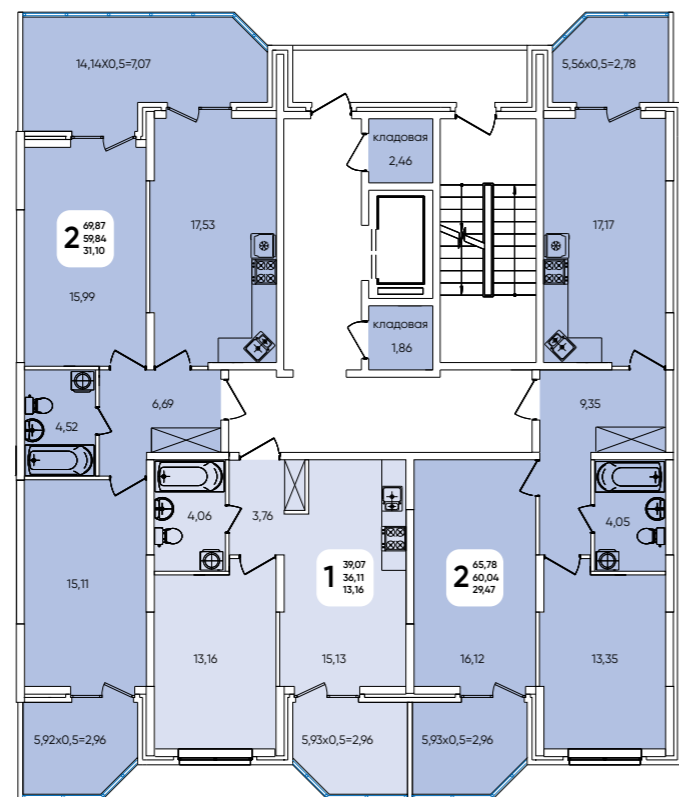
Двор ↓



Двор ↓

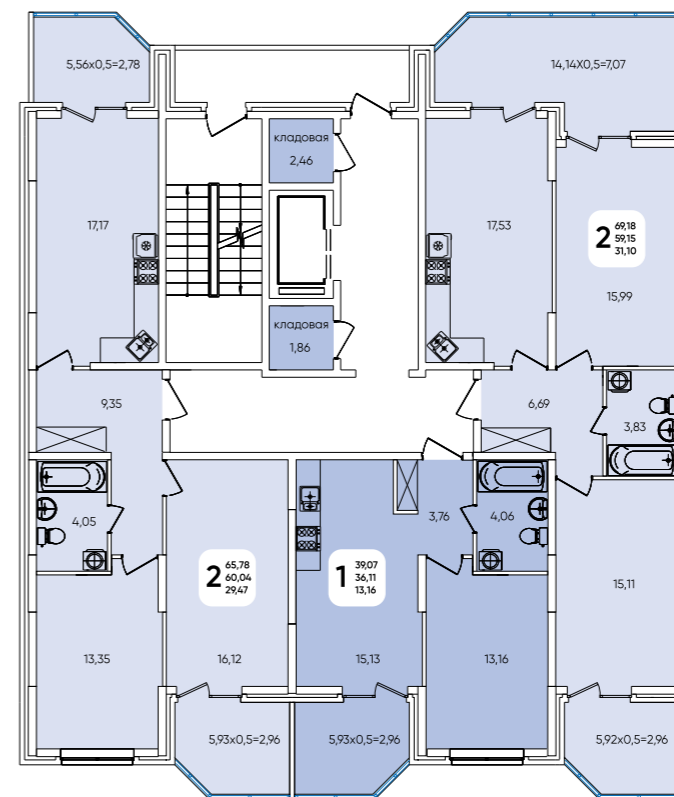
Типовой этаж

6 подъезд / 9 этажей
8 подъезд / 9 этажей



Двор ↓

Проход

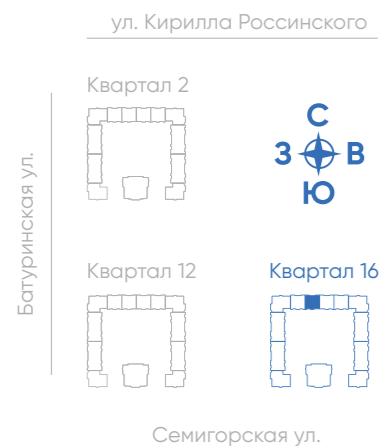


Двор ↓

Проход

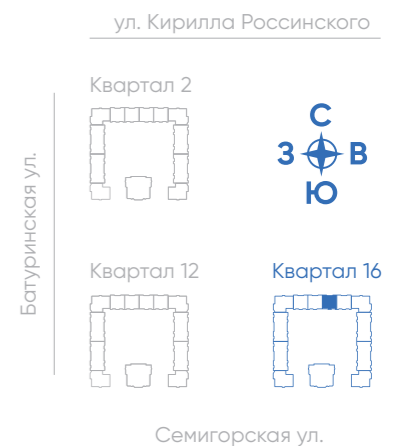
Уникальный 2 этаж

6 подъезд



Уникальный 2 этаж

7 подъезд



Квартал 16
Литер 1

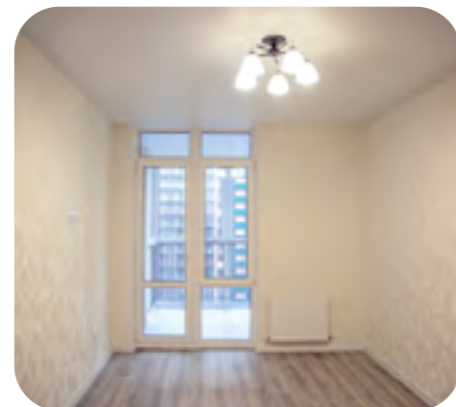
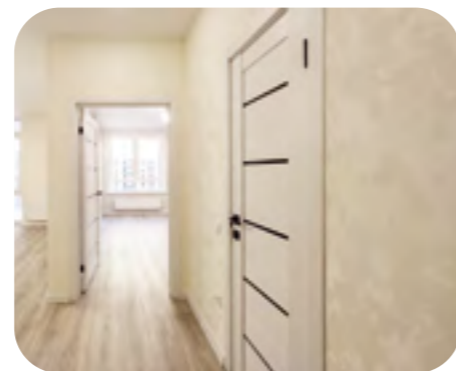
Квартал 16
Литер 1

Ремонт берём на себя



Квартиры с ремонтом

Одно из преимуществ покупки жилья в «Любимово» – квартиры с ремонтом «под ключ». Отделка комнат намеренно сделана в нейтральных тёплых оттенках, чтобы каждый житель смог вписать в интерьер мебель и аксессуары любого стиля и цвета.



Покупателю не нужно тратить время на ремонт. Переехать в готовую квартиру можно сразу после получения ключей.



Важно

Ремонт в квартире от застройщика можно включить в ипотечный платёж



В ремонт входит

- 1 / Обои, ламинат
- 2/ Межкомнатные двери, фурнитура
- 3/ Натяжные потолки
- 4/ Плитка
- 5/ Сантехника (раковина, унитаз, ванна)
- 6/ Электрические розетки, выключатели
- 7/ Люстры



Интересный факт



Почему люди ссорятся во время ремонта:
5 главных камней преткновения

- Сколько тратить
- Не дом, а бардак!
- Красное, нет, зелёное!
- Тебе надо, ты и делай!
- А спать-то когда?



Группа компаний «ИНСИТИ» – один из ведущих застройщиков Краснодарского края

ГК «ИНСИТИ» – холдинг, объединяющий несколько компаний, которые работают в сфере строительства. Многолетний опыт каждой из них используется для создания максимально комфортного проживания и ведения бизнеса покупателей.



ГК «ИНСИТИ»

>11 лет

успешно работает на рынке недвижимости Краснодара



Построено

40 объектов

жилой недвижимости разного формата – от жилых комплексов до коттеджных поселков и микрорайонов



>100

реализованных объектов недвижимости



>500

сотрудников



>1,2 млн м²

построено



>1,7 млн м²

собственный банк земли

Все объекты сдаются точно в срок. Приоритетное направление в работе компании – создание современных жилых комплексов и микрорайонов в Краснодаре и строительство социальных объектов: детских садов, школ, благоустройство зелёных зон и скверов вблизи объектов застройки.

Все проекты гармонично вписаны в городскую среду, имеют развитую внутреннюю инфраструктуру и удобное транспортное сообщение.



>15 000

семей отметили новоселье





Эскроу-счёт

Микрорайон «Любимово» – масштабный проект ГК «ИНСИТИ», который строится с участием финансовых партнеров, в рамках проектного финансирования. Все объекты возводятся в соответствии с Федеральным законом с использованием эскроу-счетов.

При покупке квартиры ваши деньги поступают в банк на ваш личный эскроу-счёт. Доступ к счёту и списанию денег за квартиру застройщик получает только после ввода дома в эксплуатацию. Такой порядок гарантирует своевременную сдачу вашего дома и сохранность ваших денег.



Способы оплаты

Покупайте квартиру в микрорайоне «Любимово» так, как вам удобно!

В качестве оплаты вы можете воспользоваться:

- наличным / безналичным расчетом
- ипотекой от 10 банков – партнеров
- материнским капиталом
- военной ипотекой
- любым сертификатом

Услуги «ИНСИТИ» для вас



Дистанционная покупка
Купите квартиру в жилых микрорайонах ГК «ИНСИТИ» можно без поездки в офис продаж.



Консультация менеджера отдела продаж
Специалисты ГК «ИНСИТИ» проведут консультацию в любом удобном для вас режиме (online/offline) и в любое удобное для вас время.



Консультация юриста и ипотечного брокера.
В наших офисах вы можете:

- получить расчет по ипотеке и узнать стоимость ориентировочного ежемесячного платежа
- услуги по оценке недвижимости
- собрать все необходимые документы и уточнить юридические нюансы оформления и сопровождения сделки



Центр клиентского сервиса

Для нас важно поддерживать контакт с покупателями не только ДО, но и ПОСЛЕ приобретения недвижимости.

Именно для этого и был создан центр клиентского сервиса «ИНСИТИ».



Сервисная компания «Любимово»

Полностью обслуживает потребности жителей микрорайона.

Адрес: микрорайон «Любимово», дом 16, корпус 1, офис 1
Телефон: +7 (800) 234 38 86

Центральный офис продаж ГК «ИНСИТИ»

Мкр. Любимово, 2 (ул. им. К. Россинского)

Дополнительные офисы

- ул. Командорская, 1 В
- мкр. Любимово, 16
- пересечение улиц Героев
Разведчиков и Героя Яцкова
- бульвар им. Адмирала Пустошкина, 11
- КП «Греция», ул. 3-я Трудовая, 1А



lubimovo-incity.ru



vk.com/lyubimovo-incity

 **ИНСИТИ**
группа компаний

8 (861) 204-57-16 incitystroy.ru