

Бренд платформа
и руководство по использованию
элементов фирменного стиля

Январь, 2017

TRATTURIZ

Бренд платформа

Идея бренда; Слоган и дескриптор; Обещание бренда;
Атрибуты и преимущества; Ценности бренда; Характер бренда;
Аудитория бренда

4

Элементы фирменного стиля

Логотип; Фирменные цвета; Охранные поля;
Фотостиль; Размещение логотипа;
Типографика

20

Деловая документация и сувениры

Визитки; Бланк; Конверт; Папки;
Принципы верстки; Сумки; Пакеты; Канцелярия

32

Элементы навигации
Поэтажная навигация

46

Коммуникация
Тизер, плизер; Рекламная коммуникация;
Верстка буклетов

50

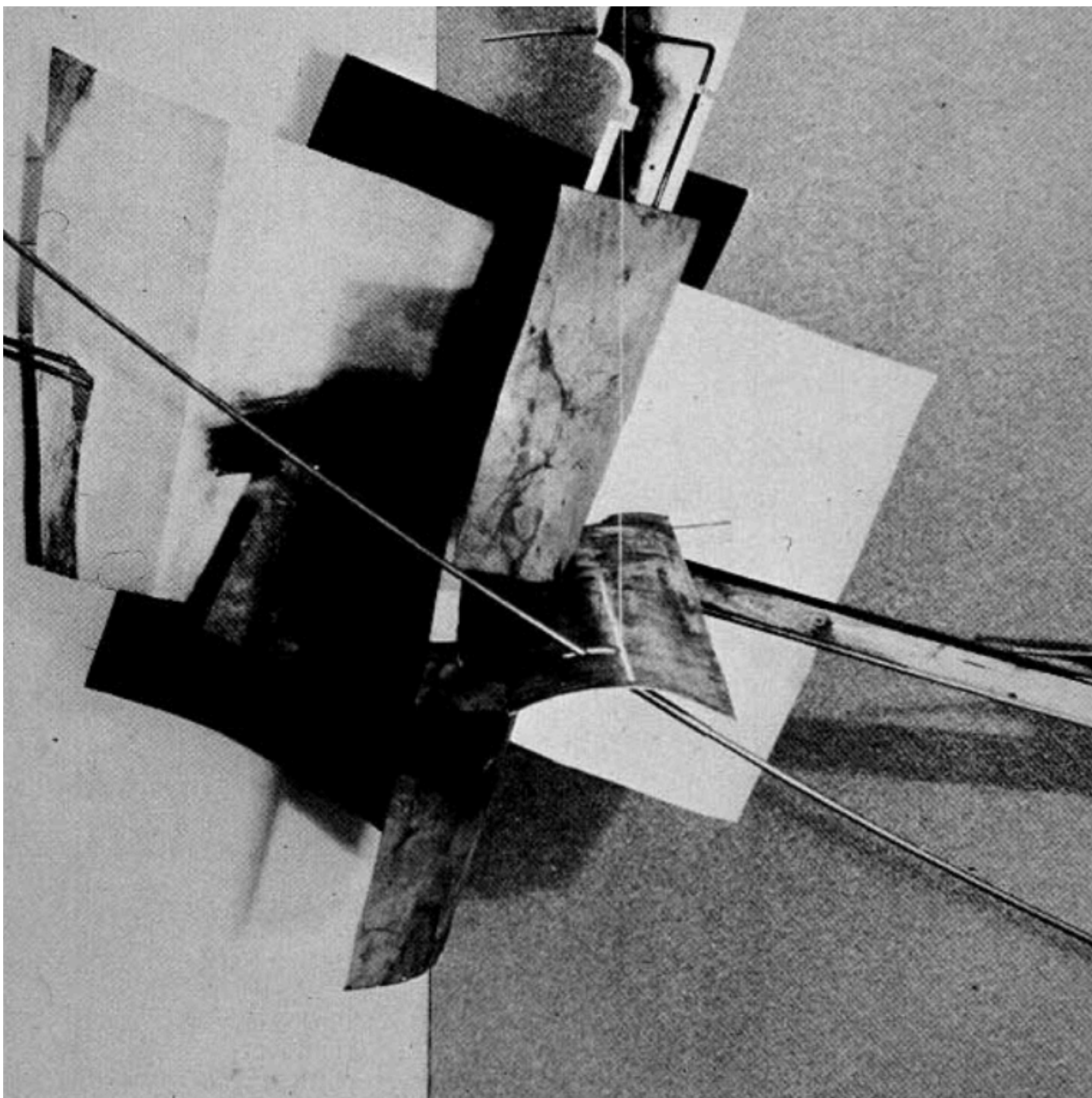
1.0

БРЕНД ПЛАТФОРМА

Идея бренда
Слоган и дескриптор
Обещание бренда
Атрибуты и преимущества
Ценности бренда
Характер
Аудитория

ИДЕЯ БРЕНДА

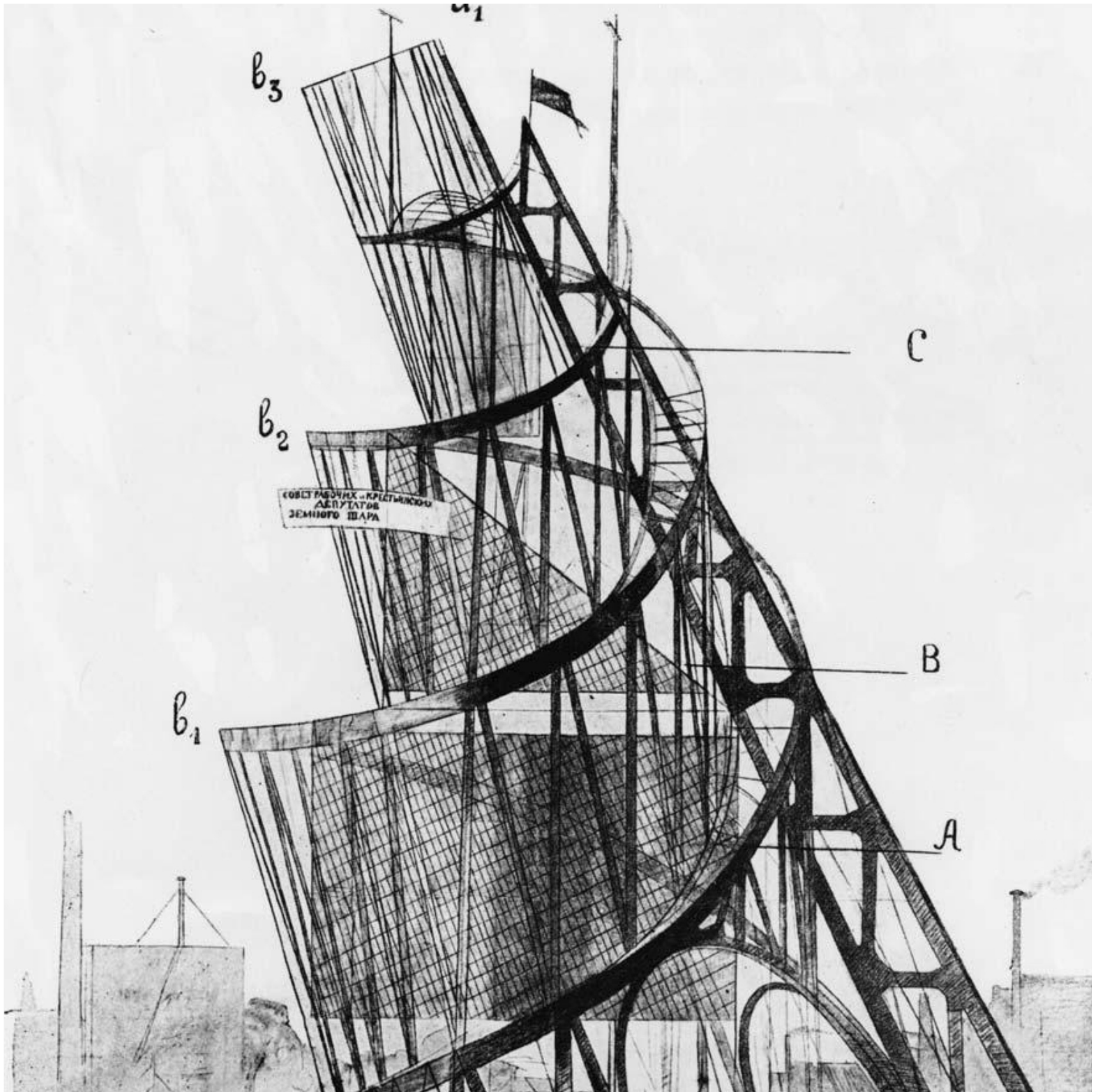
Дом—это то, что он о себеговорит,
а нето, как он выглядит. Архитектура —
это наше актуальное представление
о себе, зафиксированное
в пространстве. Архитектура говорит
о наших ценностях гораздо больше,
чем слова. Поэтому самые талантливые
архитекторы очень часто строили для
себя, оставляя своего рода манифест
о времени, в котором они жили.



Tatlin – это знаковое имя- метафора. Дом, названный в честь одного из крупнейших представителей русского авангарда, родоначальника конструктивизма Владимира Татлина, - это мост между землей и небом, реальным и идеальным. Это авангард, опрокинутый в современность. Его уникальная архитектура помогает нам путешествовать между Москвой XXI века и эпохой конструктивизма. Прошлое и будущее идут рука об руку, по- настоящему ценные идеи никогда не устаревают.

Помимо прямых ассоциаций с конструктивизмом, идея имени с его звучной литерой «Т» отсылают нас к Т-образной форме здания, имеющий в своей архитектурной основе целое перекрестье смыслов. Тут и отсылка к технологичности проекта (Т – technology), и космополитичная открытость (Т – transparency), и акцентированная связь времен (Т – time).





b_3

s_1

b_2

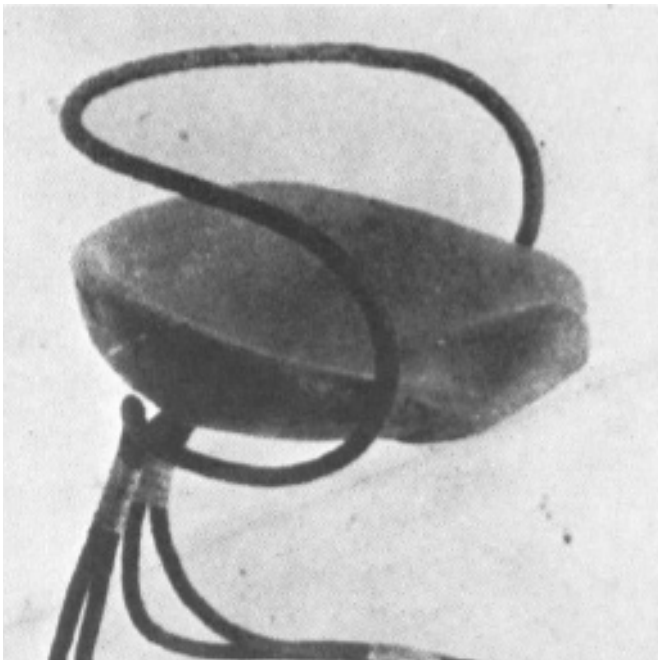
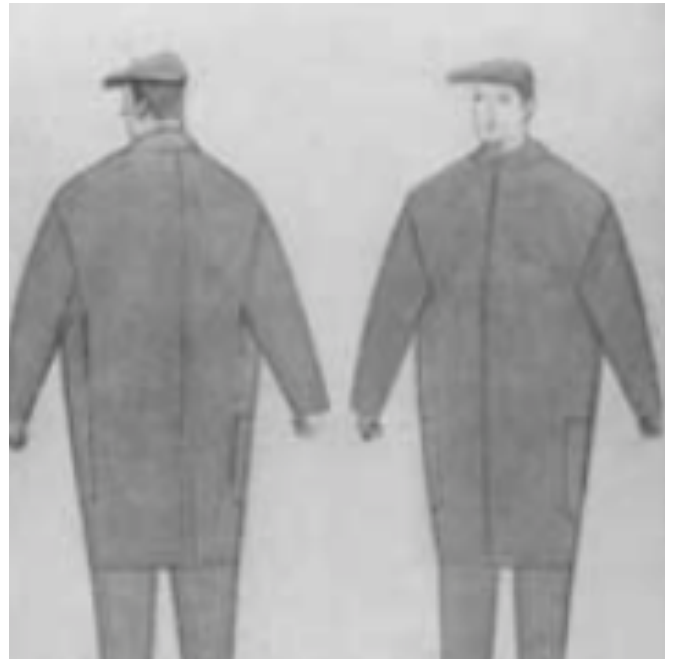
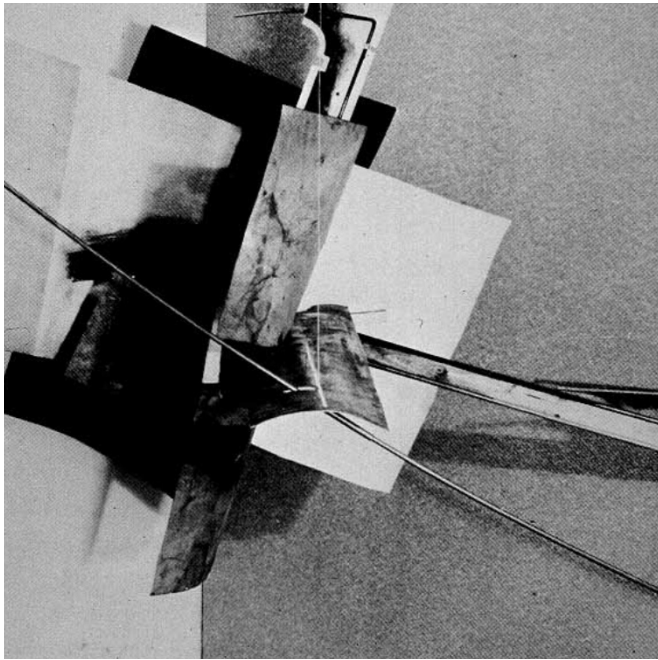
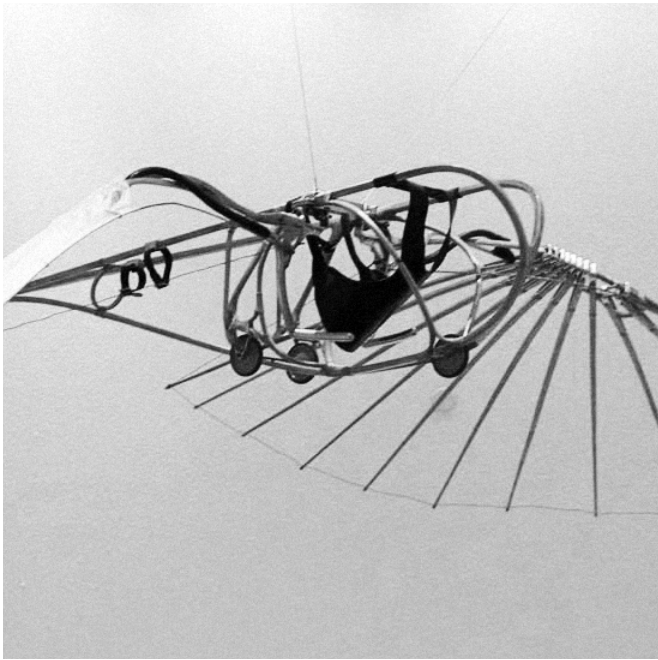
СОВЕТ РАБОЧИХ И КРЕСТЬЯНСКОМУ
ДЕПУТАТОМ
ЗЕМНОГО ШАРА

C

b_1

B

A



СЛОГАН И ДЕСКРИПТОР

Дескриптор

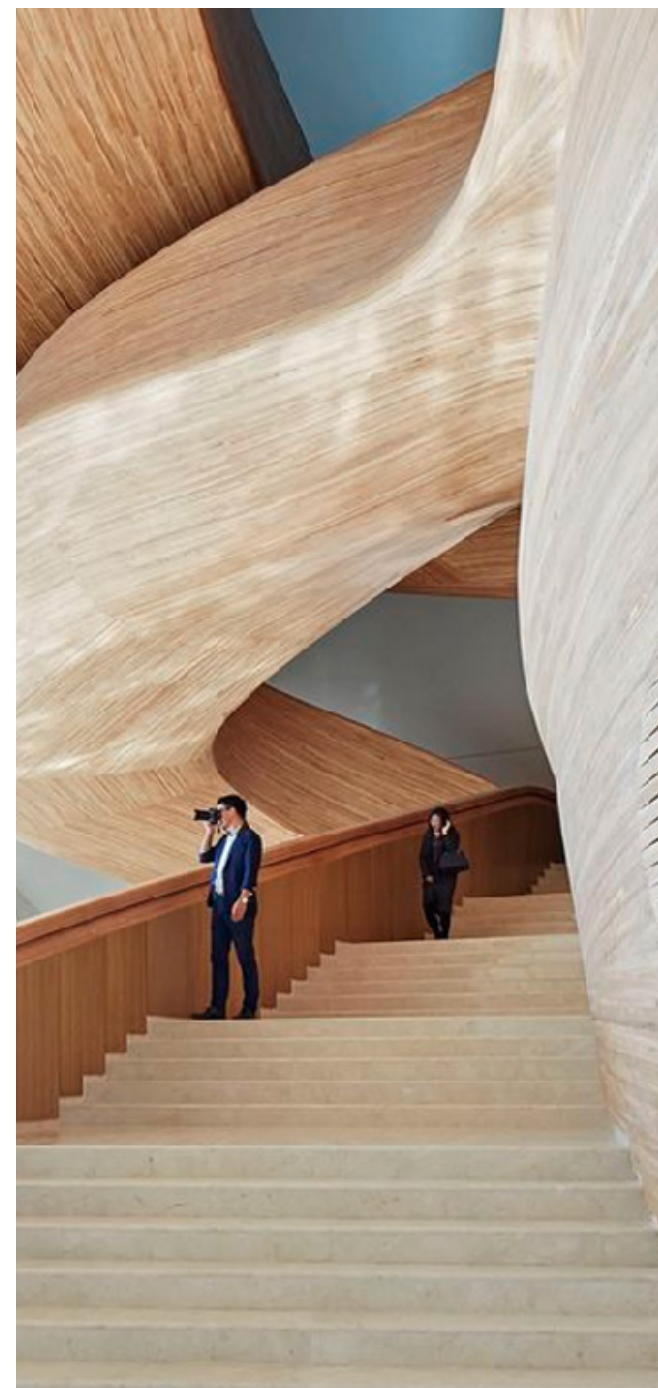
Tatlin. Apartments

Брендлайн

Дом над временем

ОБЕЩАНИЕ БРЕНДА

Раскрытие жизни во всех ее смыслах. Здесь есть все, что нужно для комфорта в наиболее современном его понимании. Но жизнь не сводится к бытовому удобству, поэтому здесь можно найти еще и источники вдохновения. Переосмысливая дом как арт-объект, воспринимающий открывает новые грани своей личности.



АТТРИБУТЫ И ПРЕИМУЩЕСТВА

Рациональные
преимущества

Развитая инфраструктура

Оптимальное структурирование
пространства

Все необходимое внутри комплекса
или в непосредственной близости
Наличие зеленой зоны внутри
комплекса

Современная архитектура
от Лондонского бюро



Эмоциональные
преимущества

Возможность быть в тренде,
не сливаясь с толпой

Ощущение сопричастности
формированию стилистических
тенденций

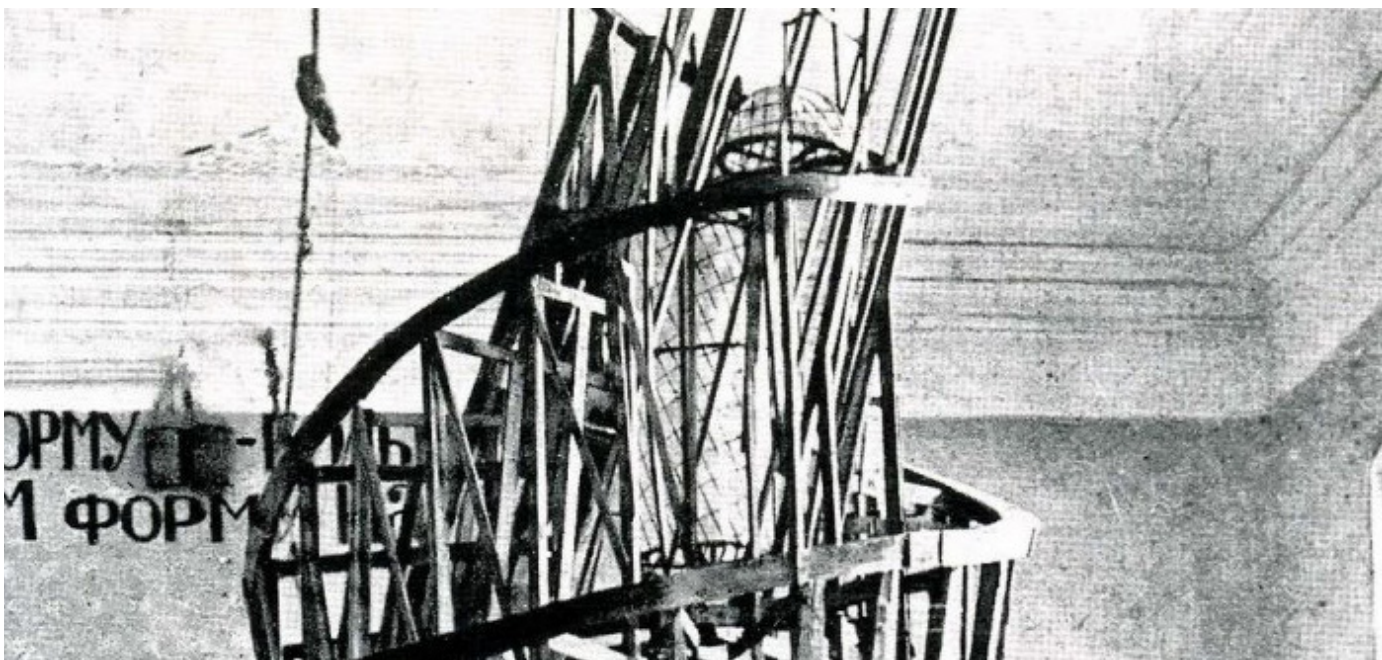
Ощущение интерактивной связи
времен

Осознание собственной
индивидуальности и уникальности

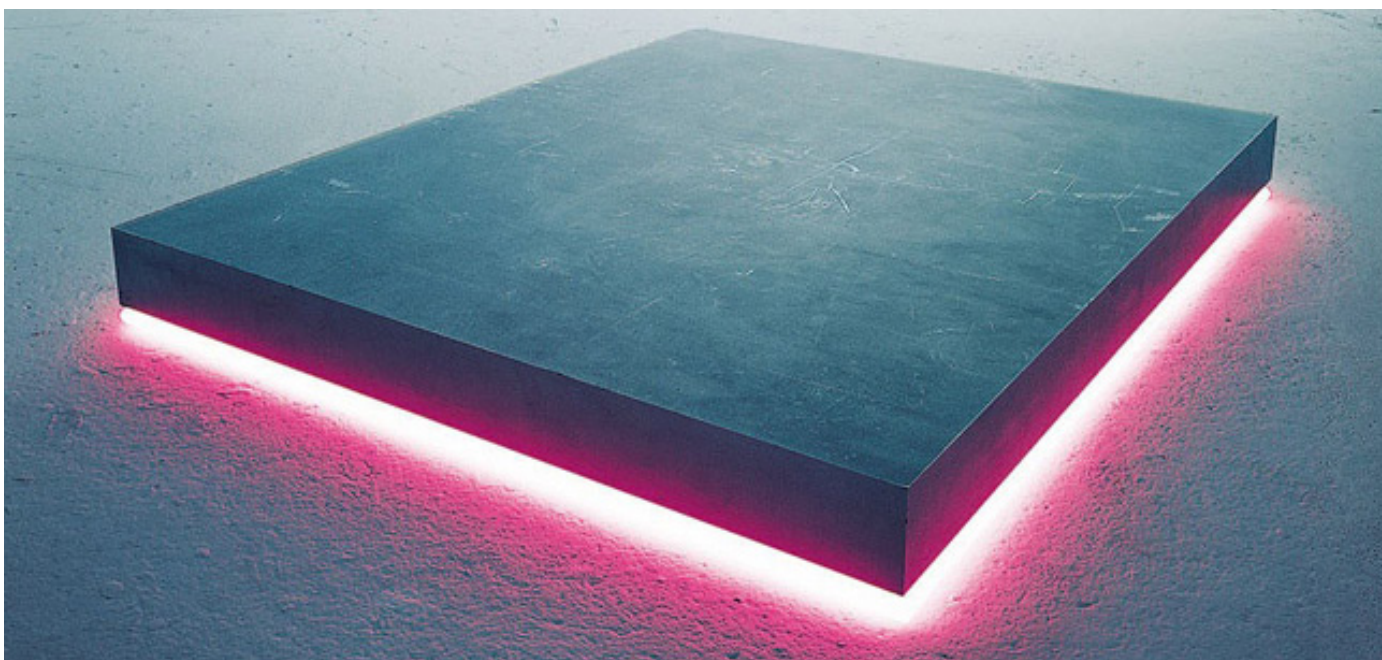


ЦЕННОСТИ БРЕНДА

Индивидуальность.
Свобода мысли.



Уверенность в себе. Готовность
оставаться собой вне зависимости
от обстоятельств.



Комфорт, продуманность деталей.
Забота, ощущение поддержки
и сопричастности.



Вкус, способность отличать
красивое от некрасивого,
вызывающее от пошлого.



ХАРАКТЕР БРЕНДА

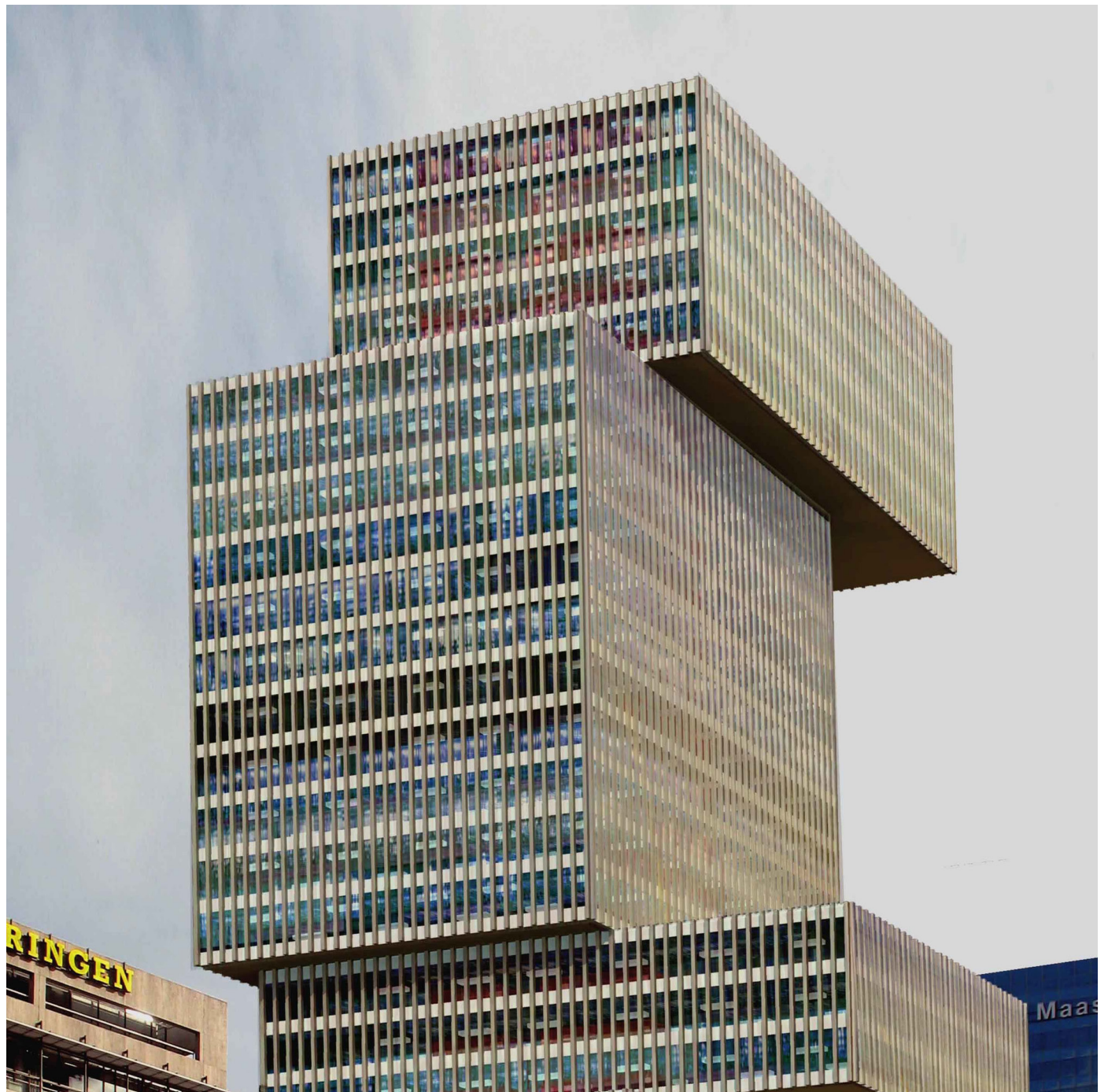
Харизматичный.
Обладает притягательным
своеобразием.

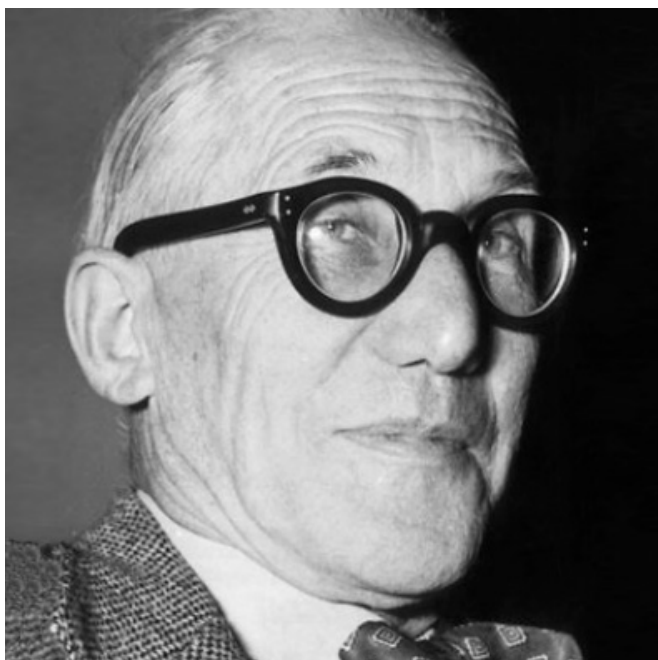
Интеллигентный.
Знает, что его свобода заканчивается
там, где начинается свобода другого.

Умный.
Много знает и активно
пользуется этими знаниями.

Смелый.
Предлагает небанальные решение,
выходящие за пределы мейнстрима.

Надежный.
Отвечает за свои обещания.





АУДИТОРИЯ БРЕНДА

Возраст: 27-40.

Образование: высшее

Род занятий: наемный квалифицированный работник (инженер, программист, дизайнер, врач), наемный менеджер, предприниматель, высокооплачиваемый фрилансер.

Доход 150-300 тыс. руб в месяц.

Преимущественно без детей 80% не состоят в браке (возможно, одиноки или состоят в отношениях без брака), 20% состоят в браке. Много времени уделяют работе, могут жертвовать досугом и семьей ради карьеры.

Отдыхать предпочитают за границей, 1-2 раза в год. Возможные направления – все кроме дешевого пляжного отдыха: познавательные туры по Европе, экзотическая Азия.

В выходные посещают бары и рестораны. Следят за собой, занимаются фитнесом.

Медиа-окружение: facebook, instagram, lenta, rbc, the village.



2.0

ЭЛЕМЕНТЫ ФИРМЕННОГО СТИЛЯ

Логотип
Фирменные цвета
Охранные поля
Фотостиль
Размещение логотипа
Типографика

Предложенный логотип — это новое прочтение конструктивизма. Который активирует целую культурную эпоху, занявшую значительное место в жизни района и ставшую одним из главных маркеров России за рубежом. Логотип имеет одно латинское начертание. Всегда используется в данном виде. В сопроводительном тексте пишется латиницей: Tatlin.

TATLIN

TATTLIN

ФИРМЕННЫЕ ЦВЕТА



Использование логотипа
на светлом фоне



Использование логотипа
на фирменном красном фоне



Инверсная версия
логотипа



Pantone® — White U
CMYK — 0 0 0 0
HEX — #FFFFFF

Pantone® — 3546 U
CMYK — 1 94 100 2
HEX — #E02612

Pantone® — Black U
CMYK — 0 0 0 95
HEX — #262626

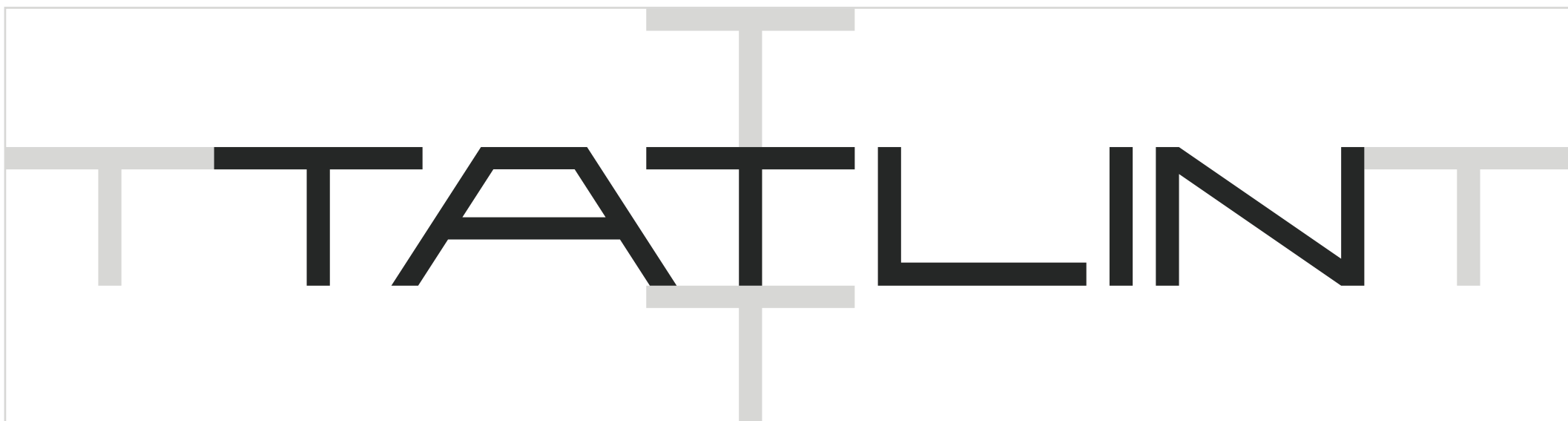
TATLIN



TATLIN



ОХРАННЫЕ ПОЛЯ



Охранное поле —
это минимальное пространство
вокруг логотипа, в которое не должны
попадать посторонние элементы
Оно обязательно.

Пространства может быть больше,
но не может быть меньше.



Темный силуэт на фирменном красном фоне



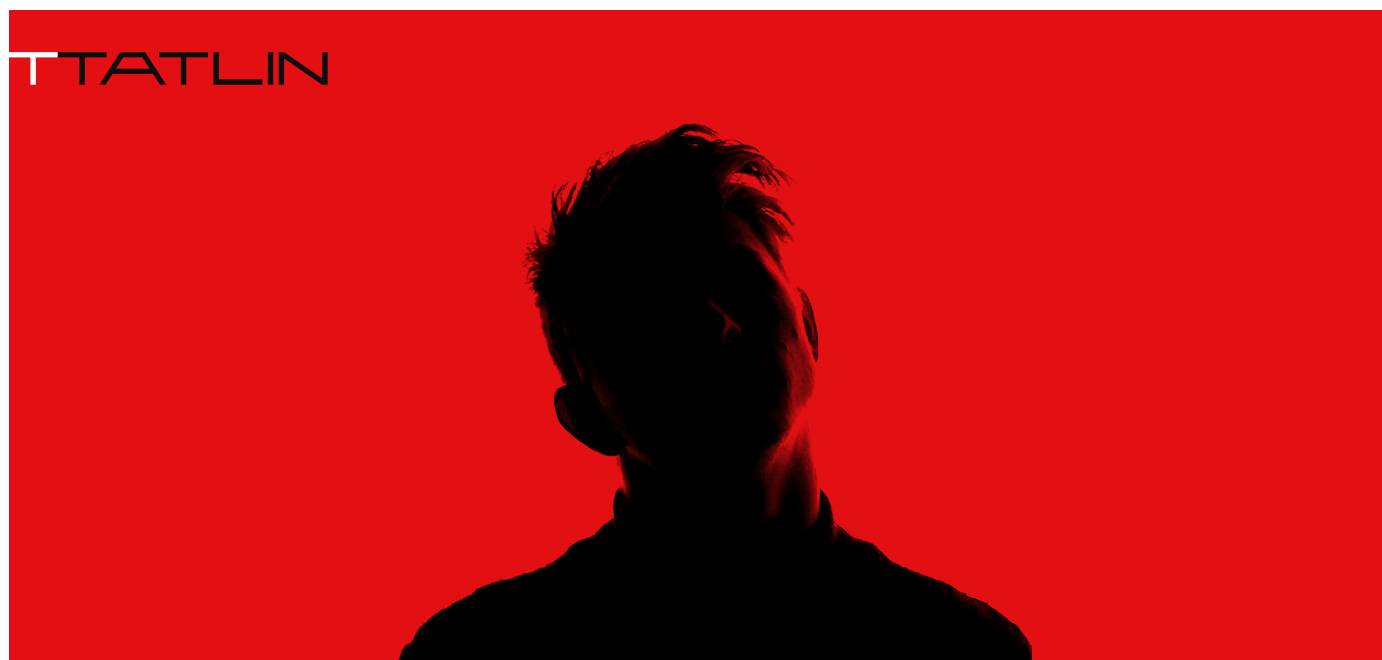
Объекты светлом фоне, без фона, много воздуха.



Рекомендуемая колористика рендеров. Теплый свет, холодная тень.

РАЗМЕЩЕНИЕ ЛОГОТИПА

Использование на фирменном
красном фоне.



Возможно использование
перевернутого логотипа,
он может отбиваться линией.



Логотип на светлом фоне.
Фон должен быть однородным.



Когда изображение неоднородное,
используем фирменную красную
плашку.



Tatlin Regular

А В 1 2 3

Основой фирменной типографики жилого комплекса Tatlin является разработанный акцидентный шрифт Tatlin Regular, который является живым взглядом

на конструктивизм и вносит свой вклад в отражение гармонии пространств, природы и культуры. Предназначен для заголовков, и небольших текстовых наборов.

АБВГДЕЁЖЗИЙКЛМНОП
 РСТУФХЦЧШЩЪЫЬЭЮЯ
 123456789!@#%&'()*+,-_./:;<»/;@

Дополнительный шрифт для набора
 сплошного текста Fugue Regular.
 Бесплатный альтернативный шрифт
 для набора Roboto Regular.

3.0

ДЕЛОВАЯ ДОКУМЕНТАЦИЯ И СУВЕНИРЫ

Визитки
Бланк
Конверт
Папки
Принципы верстки
Сумки
Пакеты
Канцелярия

Основной идеей фирменных визиток жилого комплекса Tatlin является выход в пространство, объем, отражающий идею конструктивизма. Визитки соединяются между собой образуя скульптуры, конструкции. 300 + 300 гр., белый дизайнерский картон тиснение матовой фольгой. Шрифт: Fugue Regular, кегль: 7 pt, межстрочноерасстояние: 8pt.





TATLIN

TATLIN

Vladimir Tatlin
sales manager
victoria@tatlin.com
+33 (0) 9 51 58 49 53
14 Place des Victoires,
75002 Paris
tatlin.com

Vladimir Tatlin
sales manager
victoria@tatlin.com
+33 (0) 9 51 58 49 53
14 Place des Victoires,
75002 Paris
tatlin.com

TATLIN

Фирменный бланк жилого комплекса Tatlin.
Универсальный бланк подходит для большинства задач. Рекомендуется печатать на переработанной экологичной бумаге. Шрифт: Fugue Regular, кегль: 9 pt, межстрочное расстояние: 10 pt.

123022, Москва,
Бакуинская, 5
+7 (499) 123-45-67

welcome@tatlin.com
tatlin.com

TATLIN

КОММЕРЧЕСКОЕ ПРЕДЛОЖЕНИЕ

Характеризуется строгостью, геометризмом, лаконичностью форм и монолитностью внешнего облика. В архитектуре принципы конструктивизма были сформулированы в теоретических выступлениях А. А. Веснина и М. Я. Гинзбурга, практически они впервые воплотились в созданном братьями А. А., В. А. и Л. А. Весниными проекте Дворца труда для Москвы (1923) с его чётким, рациональным планом и выявленной во внешнем облике конструктивной основой здания (железобетонный каркас). В 1926 году была создана официальная творческая организация конструктивистов — Объединение современных архитекторов (ОСА). Данная организация являлась разработчиком так называемого функционального метода проектирования, основанного на научном анализе особенностей функционирования зданий, сооружений, градостроительных комплексов. Характерные памятники конструктивизма — фабрики-кухни, Дворцы труда, рабочие клубы, дома-коммуны.



На лицевой стороне конверта размещены логотип и контакты. Используется для пересылки письменной корреспонденции. Шрифт: Fugue Regular, кегль: 9 pt, межстрочное расстояние: 10 pt.

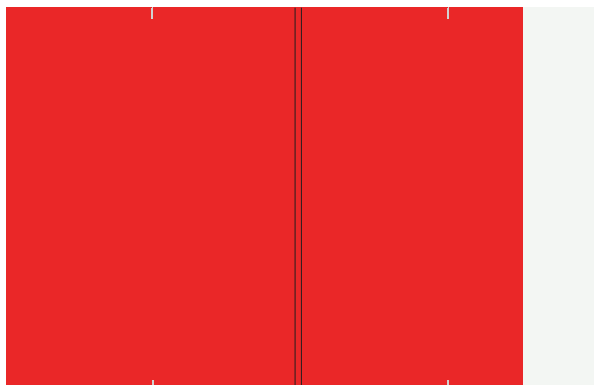
АРХИТЕКТУРА
ФОРМИРУЕТ
КУЛЬТУРУ

123022, Москва,
Бакуинская, 5
+7 (499) 123-45-67
welcome@tatlin.com
tatlin.com

TATLIN

Основной идеей фирменных папок Tatlin является выход в пространство, объем, отражающий идею конструктивизма. Папки соединяются между собой образуя скульптуры, конструкции. Толщиной примерно 5 мм, выполнена из белой дизайнерской бумаги крашенной в массу. Шрифт: Fugue Regular, кегль: 9 pt, межстрочное расстояние: 10 pt.

Вид изнутри



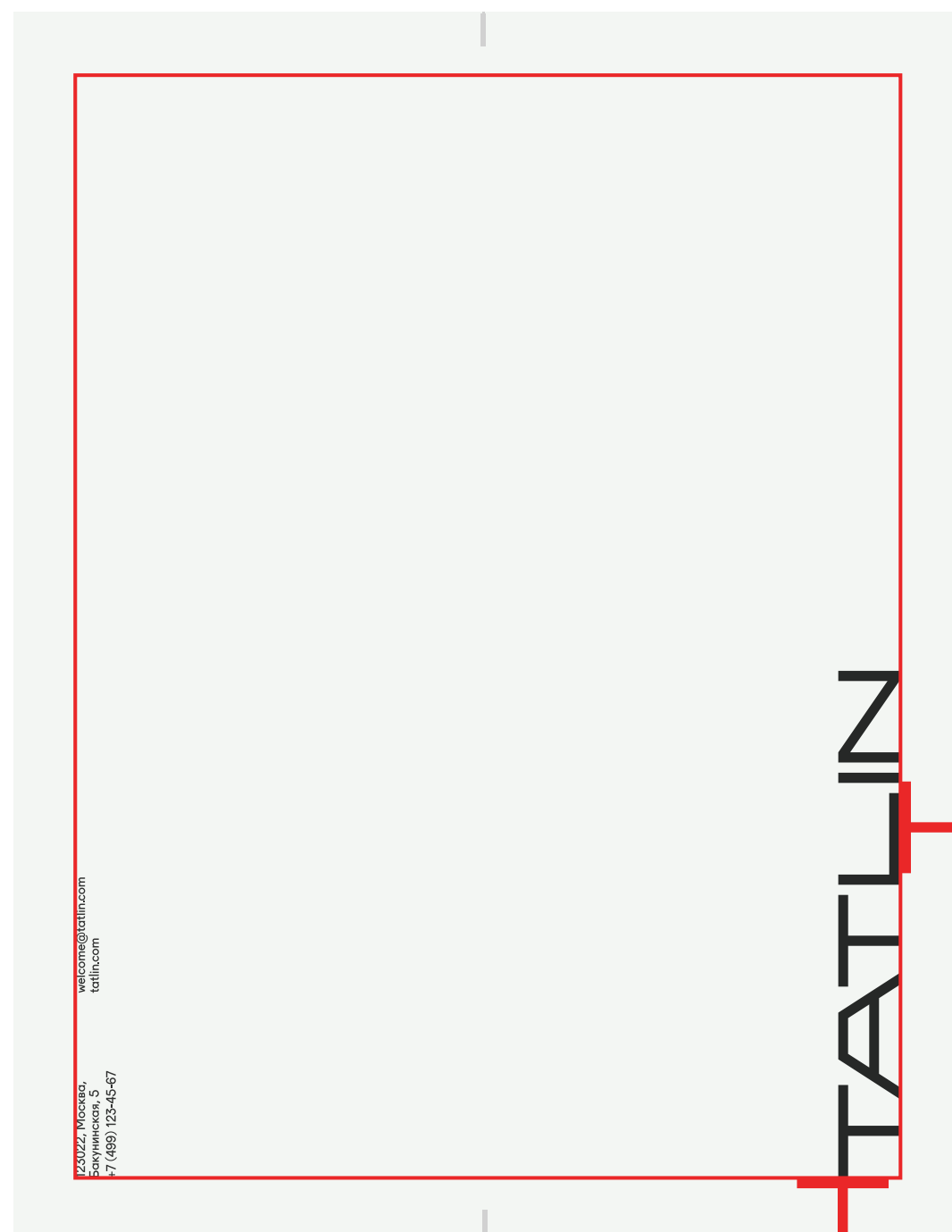


ПРИНЦИПЫ ВЕРСТКИ

Все макеты строятся
с использованием модуля равной
высоте логотипа

T TATLIN

Все заголовки набираются фирменным
шрифтом Tatlin Regular, основной
наборный текст Fugue Regular,
или бесплатный Roboto Regular.



123022, Москва,
Бакуинская, 5
+7 (499) 123-45-67

welcome@tatlin.com
tatlin.com

TATLIN

КОММЕРЧЕСКОЕ ПРЕДЛОЖЕНИЕ

Характеризуется строгостью, геометризмом, лаконичностью форм и монолитностью внешнего облика. В архитектуре принципы конструктивизма были сформулированы в теоретических выступлениях А. А. Веснина и М. Я. Гинзбурга, практически они впервые воплотились в созданном братьями А. А., В. А. и Л. А. Весниными проекте Дворца труда для Москвы (1923) с его чётким, рациональным планом и выявленной во внешнем облике конструктивной основой здания (железобетонный каркас). В 1926 году была создана официальная творческая организация конструктивистов — Объединение современных архитекторов (ОСА). Данная организация являлась разработчиком так называемого функционального метода проектирования, основанного на научном анализе особенностей функционирования зданий, сооружений, градостроительных комплексов. Характерные памятники конструктивизма — фабрики-кухни, Дворцы труда, рабочие клубы, дома-коммуны.



АРХИТЕКТУРА ФОРМИРУЕТ КУЛЬТУРУ

123022, Москва,
Бакуинская, 5
+7 (499) 123-45-67
welcome@tatlin.com
tatlin.com

TATLIN

TATLIN

TATLIN

Vladimir Tatlin
sales manager
welcome@tatlin.com
+33 (0) 9 51 58 49 53
14 Place des Victories,
75002 Russia
tatlin.com

Vladimir Tatlin
sales manager
welcome@tatlin.com
+33 (0) 9p 51 58 49 53
14 Place des Victories,
75002 Russia
tatlin.com

ФИРМЕННЫЕ СУМКИ

Фирменные сумки Tatlin.
Печать в одну краску
шелкотрафаретным способом.
Холщевые сумки изготовлены
из натурального хлопка.



Дизайнерский картон,
тиснение матовой фольгой.
370 x 370 см



Карандаши Tatlin.
С фирменными сообщениями
и слоганами



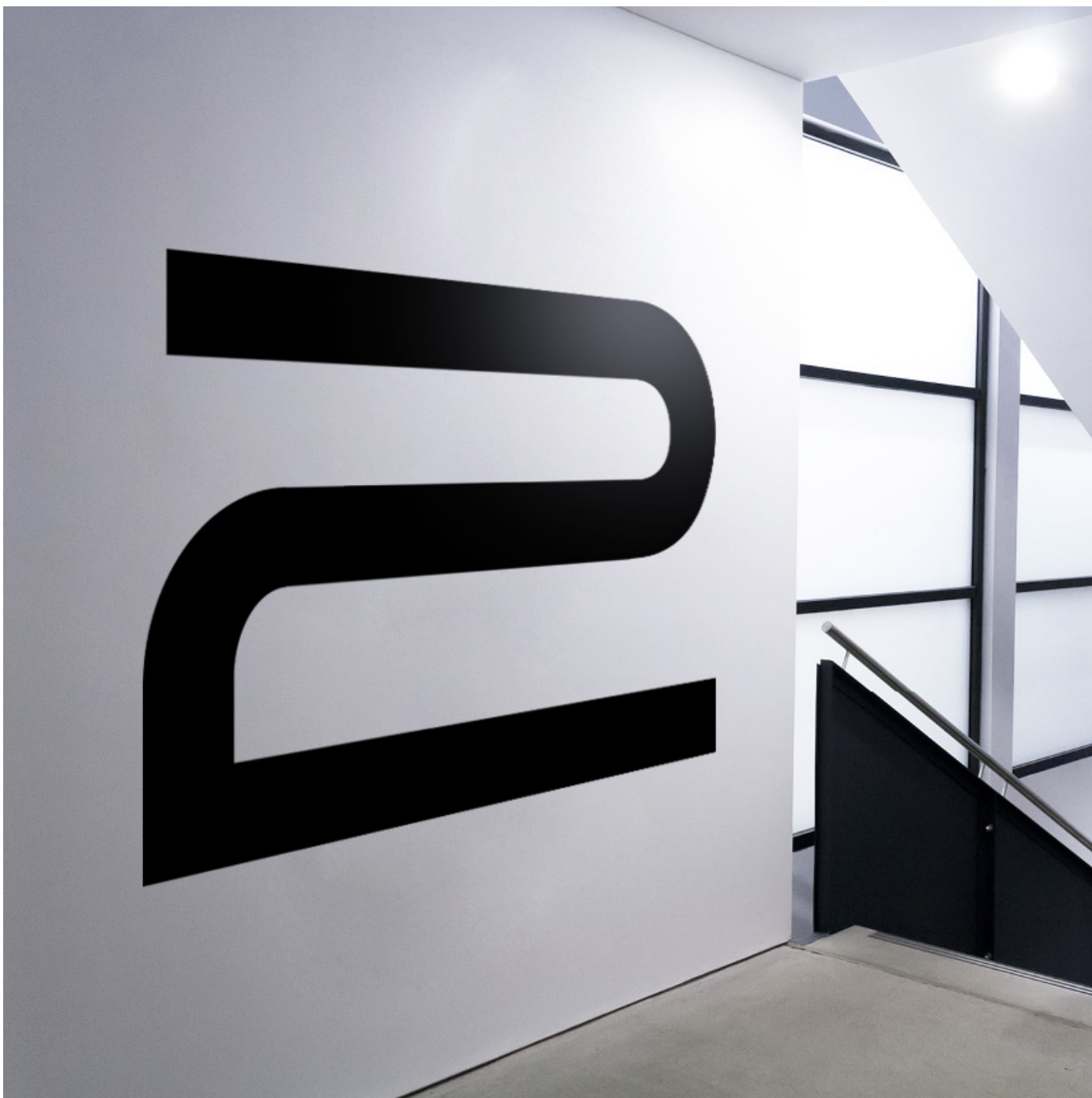
4.0

ЭЛЕМЕНТЫ НАВИГАЦИИ

Поэтажная
навигация

ПОЭТАЖНАЯ НАВИГАЦИЯ

Поэтажная навигация.
Наносится пленкой или краской.





Фирменная табличка
возле лифта



Пластикрвый короб,
границы текстурированы деревом.

5.0

КОММУНИ- КАЦИИ

Тизер, плизер
Рекламная коммуникация
Верстка буклетов

ПЕРВАЯ ВОЛНА. ТИЗЕР, ПЛИЗЕР

Тон коммуникации — философский, немного парадоксальный стиль. Так мог бы изъясняться Казимир Малевич или Иосиф Бродский. Поэтому в этом тексте будет множество смыслов и скрытых цитат — как в поэзии Иосифа Александровича. А ваши утверждения и идеи будут подобны кристаллам — строгим словесным формулам, словно вышедшим из под пера Ле Корбюзье.



Плакатами, в шахматном порядке запечатываются стены любой ширины и высоты.



РЕКЛАМНАЯ КОММУНИКАЦИЯ

Призвана передать ощущение от нового бренда Tatlin, вовлекать новую аудиторию.

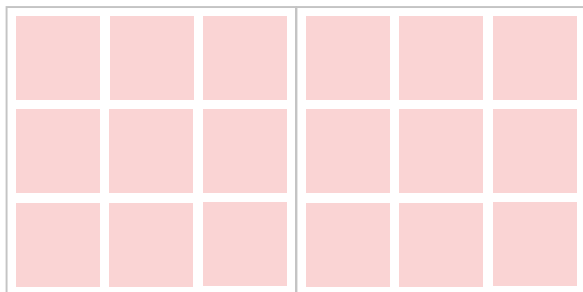


Важно, чтобы основные слоганы звучали постоянно во внешних коммуникациях, что бы позиционировать Tatlin как новый, мощный, амбициозный, харизматичный бренд.



ВЕРСТКА БУКЛЕТОВ

Квадратный сетка, как в брендуке.
Размер 210 x 210 см.
Офсетная печать. Обложка —
ламинированный картон.
Твердый переплет.



Альтернативный прямоугольный формат. Крупные акцентные заголовки фирменным шрифтом Tatlin Regular. Для динамики верстки некоторые развороты располагаются вертикально.

