

**PLAY**

**BRAND BOOK**

**PRODUCT BY 159FOUNDATION**

# BRAND PLATFORM

# BRAND PLATFORM

Жизнь, наполненная новыми идеями, проектами, знакомствами и впечатлениями. Каждый день – это новая ступень в постоянном движении вперед и вверх. Если вы живете в этом ритме, ваш дом тоже не может стоять на месте, он должен быть динамичным, готовым к будущему. Задавать высокую планку не только для сегодняшнего дня, но и на несколько лет вперед. Привлекать людей, которые чувствуют время и мир вокруг так же как вы.

PLAY – это дом, достойный ваших настоящих и будущих достижений. Прогрессивная архитектура, модная арт-концепция, смарт-планировки. И все это - близко к центру, в 2 минутах от метро, в окружении ресторанов, торговых центров и аутентичного Даниловского рынка. Рациональный выбор тех, кто живет в ритме большого города.

Здесь будут жить энергичные успешные люди, с которыми всегда можно найти общий язык и даже вместе реализовать новый проект.

Жить в PLAY – значит, уже сегодня получить уровень жизни премиум класса, и каждый день наслаждаться тем, что дом и соседи с вами на одной волне.

# ATTRIBUTES

Доступный премиум-класс

Апартаменты небольшой площади

Транспортная доступность

Современная архитектура от ADM

Дизайн интерьеров от Nowadays

Развитая городская среда

Приватный внутренний двор

Инновационные инженерные решения

Арт-объекты на территории

Digital art в лобби



# STYLE GUIDE

PLAY

PLAY

Интерактивное поле логотипа, место для слогана,  
рекламного сообщения и подстрочника

Пример использования  
интерактивного поля логотипа

Launch  
soon

Developed by  
Stone Hedge

Progressive  
Premium

Тульская,  
Холодильный переулок,  
владение 2/6

LOGOTYPE



Во всех вариантах расположения логотип должен быть черного цвета.

CMYK: 40/40/40/100



Использовать белый логотип возможно только в тех случаях, когда поставить черный не представляется возможным: спонсорский блок логотипов, темная сувенирная продукция и т. п.

Допустимо расположение логотипа на однотонном белом, бежевом и других светлых фонах, а также поверх фотографии со светлым фоном не мешающим считываемости логотипа.



Допустимо крупное вертикальное расположение логотипа поверх светлой фотографии и на однотонном светлом фоне.



В случае темного изображения или однотонного темного фона, необходимо располагать логотип не на самом изображении, а рядом с ним.



Недопустим поворот логотипа.



При вертикальном использо-  
вании недопустим переворот  
логотипа.



Недопустимо использование  
прозрачности в логотипе.



Недопустимо заливать логотип  
в любой цвет кроме черного  
(кроме случаев использования  
белого цвета, описанных на пре-  
дыдущей странице).



Текстовый шрифт Graphic  
в начертаниях Regular и Light

Шрифт Graphic — это вариация на тему европейских гротесков и швейцарского леттеринга начала и середины XX века. Светлые и нормальные начертания созданы под влиянием современников шрифта Futura, гротесков второго ряда вроде Neuzeit Grotesk, Folio, Recta и Maxima.

Сайт шрифта:  
<https://type.today/ru/Graphic>

ABCDEFGHIJKLMNOPQRSTUVWXYZ  
WXYZabcdefghijklmnopqrstuvwxyz  
wxyz1234567890

ABCDEFGHIJKLMNOPQRSTUVWXYZ  
WXYZabcdefghijklmnopqrstuvwxyz  
wxyz1234567890



Шрифт для набора заголовков  
Druk Wide в начертании Bold

Druk — это опыт комбинирования противоположностей. Коллекция объединила самые узкие, самые широкие и самые насыщенные начертания, которые сегодня можно найти в библиотеке Commercial Type. Druk отличается бескомпромиссной смелостью во всех начертаниях, от Medium до Super.

Сайт шрифта:  
[https://type.today/ru/collection/druk\\_collection](https://type.today/ru/collection/druk_collection)

ABCDEFGHIJKLMNOPQRSTUVWXYZ  
abcdefghijklmnopqrstuvwxyz  
1234567890

# COLOR

Category	CMYK	RGB
A	0, 35, 36, 0	233, 181, 160
A	0, 0, 0, 0	255, 255, 255
A	14, 66, 82, 0	215, 110, 58
B	33, 84, 100, 47	115, 45, 14
B	0, 0, 0, 100	0, 0, 0
A	0, 35, 36, 0	244, 152, 85
A	0, 35, 36, 0	240, 130, 26
B	0, 35, 36, 0	106, 20, 24
B	0, 35, 36, 0	210, 19, 43

Цвета категории А могут использоваться без ограничений.

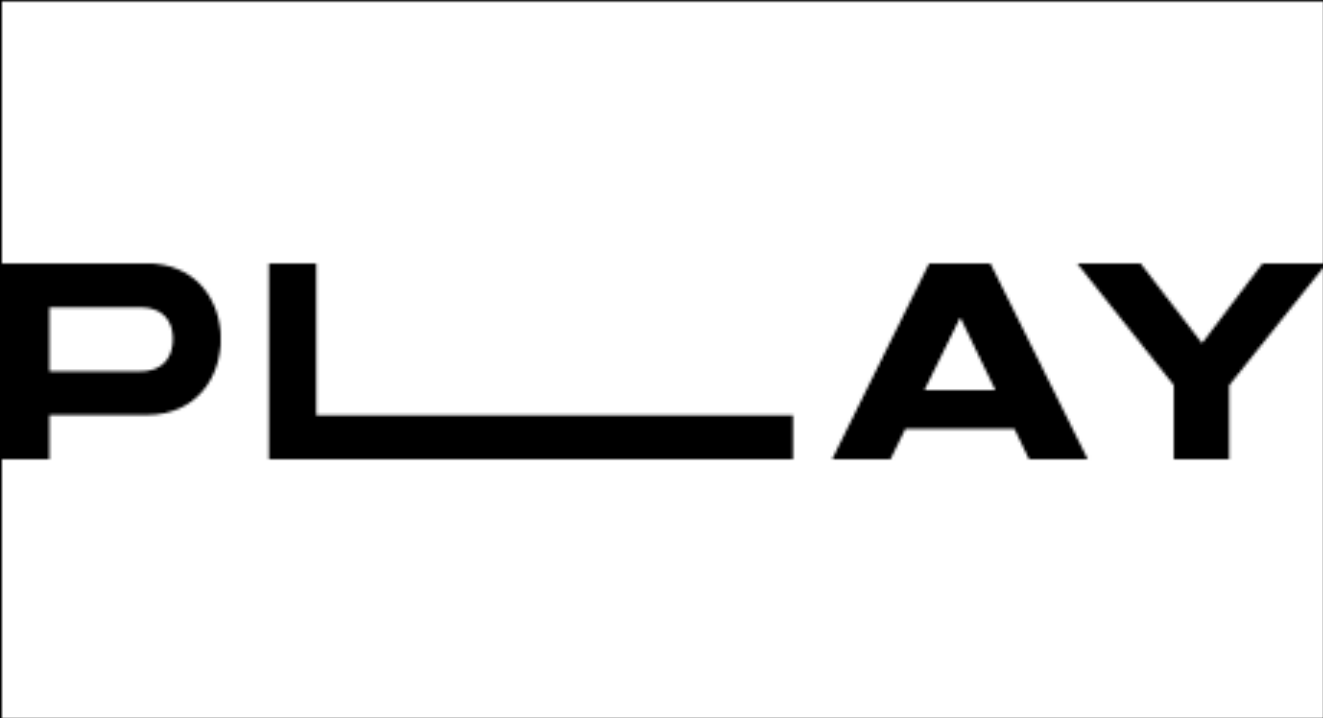
Цвета категории В являются акцентными, их рекомендуется использовать в небольших количествах.



PHOTO-STYLE



**BUSINESS CARD**





PROGRESSIVE  
PREMIUM

Design  
Technologies  
Dynamic

Progressive premium—концептуальный формат дома PLAY, созданный для ценителей нового, способных делать рациональный выбор. Стильные пространства, где технологии и дизайн интегрированы в современную архитектуру—это прогрессивный премиум-класс.

\* Прогрессивный премиум-класс  
Дизайн, технологии, динамика

PLAY

PROGRESSIVE  
PREMIUM

Interior  
design



PLAY—это дом, готовый к будущему. Место жизни современных индивидуалистов, внутренне свободных и амбициозных жителей мегаполиса, влюбленных в ритм Москвы и эстетику прогресса. Близость метро и центра города, качественная архитектура и атмосферное окружение дома—главные плюсы жизни в PLAY.

\* Прогрессивный премиум-класс  
Дизайн, технологии, динамика

PLAY

# APARTMENTS

## APARTMENTS

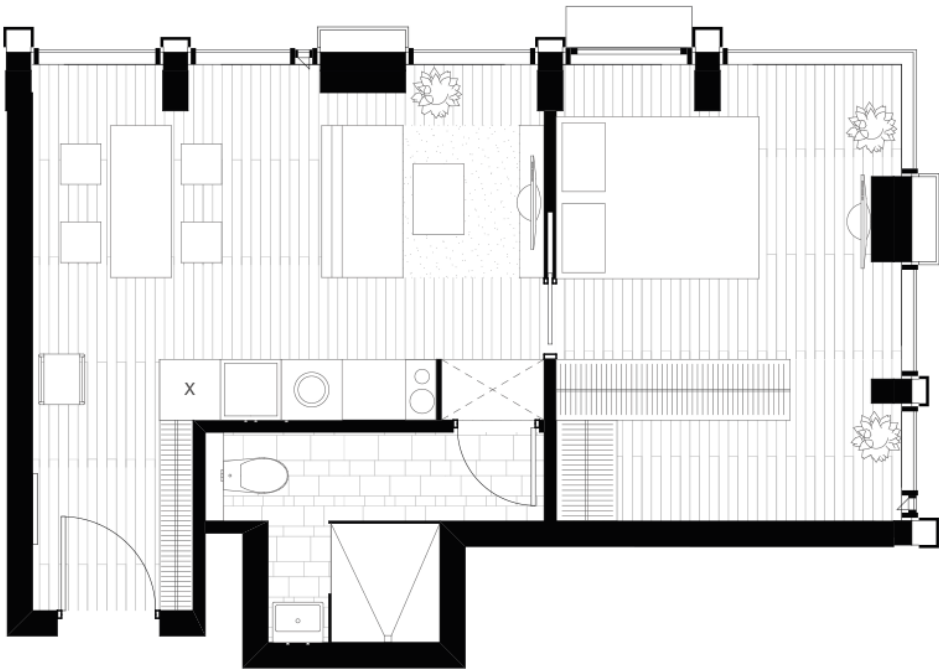
221 апартамент  
3.1 м высота потолков  
Панорамное остекление  
Окна в пол  
Энергосберегающие стекла  
Видовые апартаменты

В PLAY — 221 апартамент, площадью от 35 до 75 м²  
Для каждого из лотов, будь то студия или апартамент  
с одной или двумя спальнями, создано несколько вариантов  
планировок, что дает свободу в выборе этажей, видов и  
обустройства будущего дома.

\* Апартаменты

PLAY

## Floor 10 40m² One bedroom



\*Этаж 10, Апартамент с одной спальней

Апартамент с одной спальней

Площадь: 40 м2  
Высота потолков: 3,1 м  
Количество окон: 7

PLAY



POSTCARDS



PROGRESSIVE  
PREMIUM

#PLAYRESIDENCE

PLAY



CULTURE  
& ART

#PLAYRESIDENCE

PLAY



FOOD  
& FRIENDS

#PLAYRESIDENCE

PLAY

BOOKLET

PLAY

PROGRESSIVE  
PREMIUM

Project booklet 2018

#PLAYRESIDENCE

PROGRESSIVE  
PREMIUM

KHOLODIL'NY  
LANE, 2/6, BLD. 3  
PLAY-RESIDENCE.RU

PLAY



**PLAY**

**BRAND BOOK**

**PRODUCT BY 159FOUNDATION**