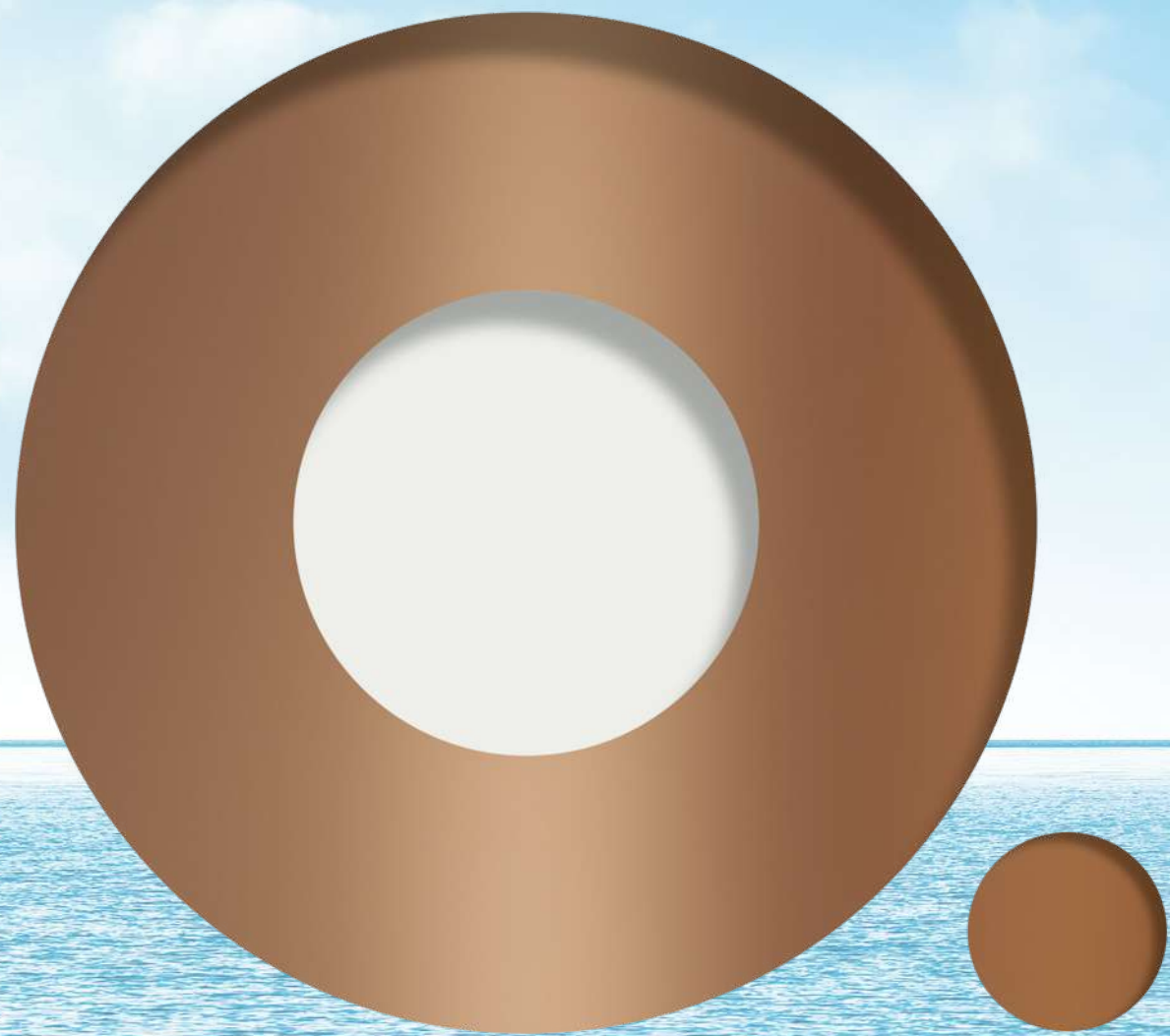




OCTPOB.4

**НОВОЕ
ИЗМЕРЕНИЕ
ЖИЗНИ**



Представьте, что вы живете там, где не работают законы и ограничения большого города.
Где не нужно выбирать между полезным и приятным.
Где есть все, чтобы жить по вашим правилам.

Представьте, что вы можете жить на острове.
Прямо в Москве.

Шаг в одну сторону – и вы за штурвалом яхты.
Шаг в другую сторону – и вы медитируете в парке.
Еще шаг – и вы у себя в офисе.

**НОВАЯ РЕАЛЬНОСТЬ:
ОСТРОВ ОТ КОМПАНИИ
ДОНСТРОЙ**



ОСТРОВ.4

ЖИЗНЬ НА ВОДЕ

ТАК ВЫГЛЯДИТ
· ОСТРОВ ·





МЕСТО ВНЕ СРАВНЕНИЙ

**Вне суеты,
рядом с центром**

ОСТРОВ скрыт от остального города Москвой-рекой и природным парком «Москворецкий».

Но стоит пересечь реку, и рукой подать до исторического и делового центра столицы.

2 минуты до парка «Фили»
5 минут до парка «Крылатские холмы»
10 минут до Суворовского парка

На территории ОСТРОВА уже построена станция метро «Терехово». Она станет только вашей. Вашей и ваших соседей. Выехать за город? Это легко. Ведь неподалеку от ОСТРОВА находятся Рублево-Успенское и Новорижское шоссе.

2 минуты до Рублевского шоссе
16 минут до Садового кольца
10 минут до «Москва-Сити»





ВСЁ СВОЁ

- | | | | |
|----|----------------------------------|----|--|
| 1 | Детский сад | 19 | Почта |
| 2 | Школа | 20 | Банк |
| 3 | Торговый центр | 21 | Химчистка |
| 4 | Супермаркет, гастромакет | 22 | Дом быта |
| 5 | Магазин у дома | 23 | Пункт выдачи заказов |
| 6 | Салон интерьеров | 24 | Автомойка |
| 7 | Магазин одежды | 25 | Музыкальная академия |
| 8 | Аптека | 26 | Гребная база |
| 9 | Магазин для животных | 27 | Центр раннего физического развития |
| 10 | Студия цветов | 28 | Физкультурно-оздоровительный комплекс |
| 11 | Комьюнити-клуб | 29 | Площадки для волейбола, баскетбола, воркаута |
| 12 | Ресторан, кафе, кофейня, пекарня | 30 | Теннисный корт |
| 13 | Гастропаб | 31 | Легкоатлетический манеж |
| 14 | Винотека, винный бар | 32 | Ледовая арена Т. Навки |
| 15 | Фуд-холл | 33 | Площадки для пляжных видов спорта |
| 16 | Салон красоты, барбершоп | 34 | Центр керлинга |
| 17 | Фитнес и SPA | 35 | Академия хоккея А. Овечкина |
| 18 | Медицинский центр | 36 | Регби-центр |
| | | 37 | Серфинг-центр «Волна» |
| | | 38 | Центр водных видов спорта |
| | | 39 | Спортивный объект |



Расположение и назначение объектов инфраструктуры – предварительное и может быть изменено.

ОСТРОВ.4

ЖИЗНЬ НА ВОДЕ



КВАРТАЛ 4



10



ЧЕТВЕРТЫЙ КВАРТАЛ

Из подъезда —
на побережье



Корпуса расположены на западном берегу ОСТРОВА, прямо у реки. Отсюда открываются великолепные виды на Крылатское, Гребной канал, Суворовский парк и живописную природу речной поймы.

Расположение и назначение объектов инфраструктуры предварительное и может быть изменено.





ДОМА У ВОДЫ

Окна во всю реку



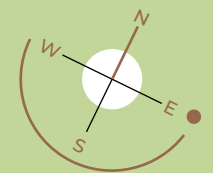
Замечательная особенность квартала: большинство квартир обращено окнами на речные и парковые пейзажи. А прямой выход к реке так же удобно устроен для второй линии, как и для первой.

Расположение и назначение объектов инфраструктуры предварительное и может быть изменено.



ул. Нижние Мнёвники

- | | | |
|-----------------|-------------------------------|-------------------------------------|
| ● 1 Детский сад | 5 Фитнес-рум | ▲ Вход на территорию |
| ● 2 Мини-маркет | 6 Детский клуб | ▲ Вход в центральные входные группы |
| ● 3 Автомойка | 7 Коворкинг, кинотеатр, лаунж | ▲ Вход в корпус |
| ● 4 Кафе | | ▲ Въезд/выезд в паркинг |







КВАРТАЛ ВИТАЛЬНОЙ ЭНЕРГИИ

Позитивный
настрой 24/7



Свежесть речного бриза, чистый воздух и тишина заповедников дарят прекрасное настроение и энергию для активной жизни. Четвертый квартал ОСТРОВА создан, чтобы наполнять каждый ваш день положительными эмоциями.

Динамичная архитектура домов, большие площади остекления, квартиры с окнами на разные стороны света, уникальная идея двора – здесь все устроено для легкой и радостной жизни.







ТРИ ПАРКА ВО ДВОРЕ

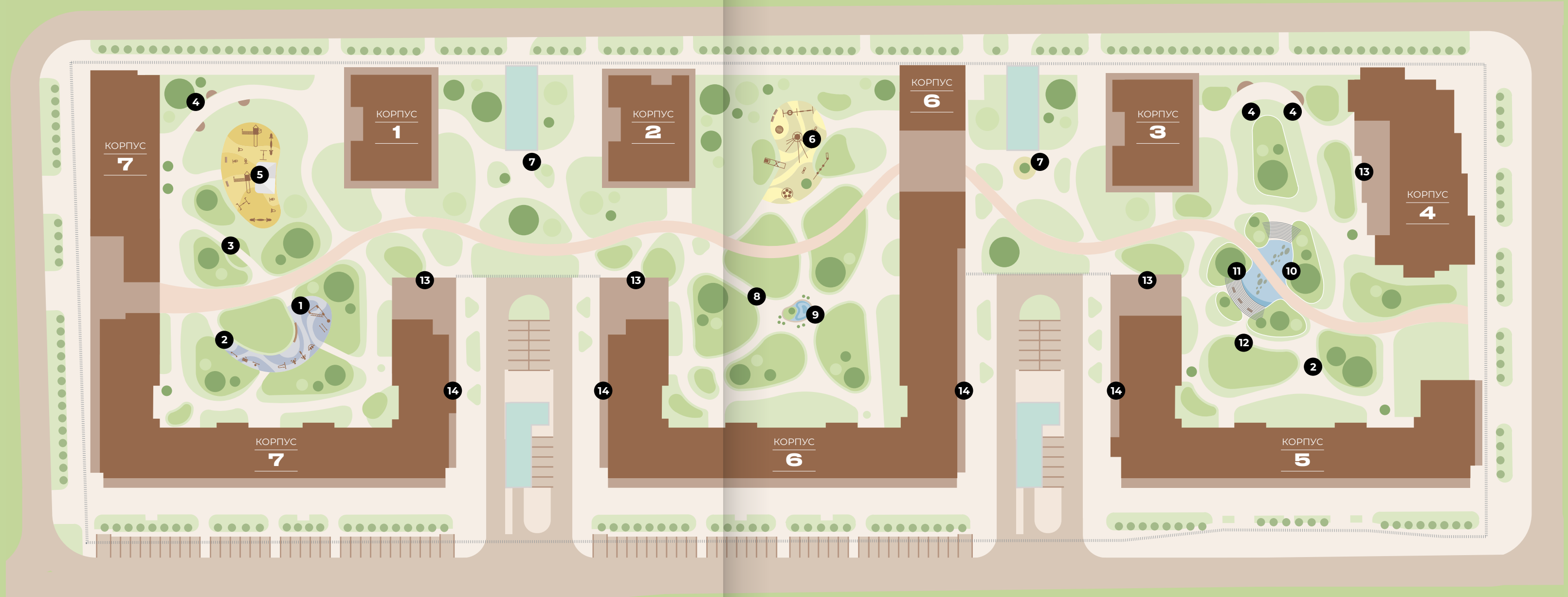
**Здесь можно
провести целый день**



Получать удовольствие от каждого момента жизни даже в собственном дворе? На ОСТРОВЕ это не просто реальность, а концепция благоустройства.

Двор четвертого квартала – это три тематических парка, в которых есть все, что нужно и для активного, и для спокойного отдыха, и для общения. Двор устроен так, чтобы жители любого возраста могли выбрать занятие по своему настроению. В любое время года.





- 1 Спортивная площадка
- 2 Тренажерная зона «легких нагрузок»
- 3 Атракцион «Вращающийся камень»
- 4 Площадки для тихого отдыха

- 5 Игровая площадка детского сада
- 6 Детская игровая площадка
- 7 Арт-сады со скульптурами
- 8 Атракцион «Стеклянная призма»

- 9 Площадь с фонтаном
- 10 «Дождевой сад» с перголами и скамьями-качелями
- 11 Тропа «По камушкам»
- 12 Зона настольных игр

- 13 Лаунж-зоны под консолями
- 14 Welcome-зоны с кафе



ЖИЗНЬ В ВАШЕМ СТИЛЕ

Лучшие тренды благоустройства



У каждой из частей двора – своя специфика и атмосфера.

Актив-парк со спортивными площадками для всех возрастов, зонированными друг от друга.

Паблик-парк с событийной площадью, фонтаном и детской игровой площадкой.

Релакс-парк для тихого отдыха у воды, в тенистом саду или под перголами.

За счет сквозных арок домов три пространства объединены в общую территорию для прогулок. А благодаря ландшафтному озеленению (57% площади) двор сохраняет приватность. При этом он открыт в сторону реки, что усиливает ощущение природы прямо у дома.









ВАШ ЗАКРЫТЫЙ ЛОББИ-КЛУБ

Еще больше возможностей
в пределах дома



Понятие «дом» на ОСТРОВЕ – это не только ваша квартира, но и весь квартал. Пространство здесь организовано с учетом всех ваших потребностей.

В Лобби-клубе ОСТРОВА продуманы малейшие детали комфортной жизни – от частных зон для общения до пик-пойнта для доставки и хранения онлайн-заказов.





ЛОББИ-КЛУБ: ДЛЯ СПОРТА

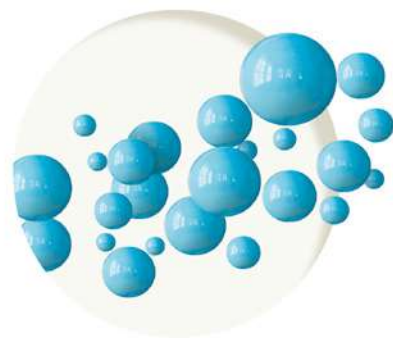


Вам не придется покидать квартал для поездки или долгой прогулки в фитнес-центр. Достаточно спуститься на первый этаж, в собственный фитнес-рум. Здесь вас ждет спокойная приватная атмосфера и тренажеры от ведущих производителей.





ЛОББИ-КЛУБ: ДЛЯ ДЕТЕЙ



У ваших детей на ОСТРОВЕ есть собственное пространство для игр, знакомства и общения с ровесниками: в квартале оборудован детский клуб с игровыми комнатами, разделенными по возрастам (3–7 лет и 7–12 лет).





ЛОББИ-КЛУБ: ДЛЯ КИНОМАНОВ



Вы можете смотреть любимые фильмы в узком семейном и дружеском кругу, в уютной обстановке. Для этого в квартале предусмотрен кинотеатр – с удобной мебелью и высококачественным оборудованием.





ЛОББИ-КЛУБ: ДЛЯ ДЕЛОВЫХ ВСТРЕЧ



Важные переговоры или рабочую встречу с коллегами вы можете организовать, не покидая квартала, а лишь спустившись на первый этаж. Здесь устроены особые пространства для комфортного и продуктивного делового общения.





ДЛЯ АВТОМОБИЛЕЙ И НЕ ТОЛЬКО

Комфортные условия для парковки и хранения

Двухуровневый подземный паркинг на 1501 машиноместо – это не просто пространство для хранения автомобилей.

Здесь продуманы все важнейшие детали комфорта:

- широкие машиноместа – для удобства парковки;
- отдельные зоны хранения велосипедов – для любителей покататься на природе;
- просторные кладовые помещения – для тех, кому удобнее оставить здесь скейтборд, сноуборд или автомобильный инвентарь;
- машиноместа с возможностью установки систем зарядки электромобилей – для экоактивистов и водителей Tesla;
- мойка колес при въезде – для поддержания чистоты и премиальной атмосферы в паркинге.

Путь из паркинга в корпуса проходит через просторные лифтовые холлы с дизайнерской отделкой.





КВАРТИРЫ

**Для особенной жизни
в особенном месте**



Любая квартира в четвертом квартале ОСТРОВА наполнит жизнь новыми позитивными ощущениями.

Продуманные планировки для удобства, высокие потолки для простора, широкоформатные окна «в пол» для света – впусите в жизнь самые яркие эмоции!

Цените эксклюзив? Для вас предусмотрены редкие лоты: с террасами на две стороны света, лоджиями, угловым остеклением, окнами в ванной, и даже с возможностью установить камин.

Два корпуса квартала полностью отведены под квартиры с финишной дизайнерской отделкой.





КВАРТИРЫ С ОТДЕЛКОЙ: КОРПУС 2

**Стильный интерьер
в гармонии с пейзажем**



Во всех квартирах корпуса выполнена финишная авторская отделка. Лаконичные формы и нейтральные оттенки визуально расширяют пространство и акцентируют внимание на великолепных видах из окон.

Использованы отделочные материалы премиальных марок: итальянский керамогранит Arch-Skin, паркетная доска из натурального дуба, экологически безопасная голландская краска Dulux.

Кухни оборудованы гарнитурами от знаменитого итальянского бренда Snaidero со встроенной немецкой техникой Miele. В ванных комнатах установлена немецкая сантехника Villeroy & Boch с итальянскими смесителями Carlo Frantini.









КВАРТИРЫ С ОТДЕЛКОЙ: КОРПУС 5

**Стиль, комфорт и качество
«под ключ»**



Корпус целиком состоит из квартир с финишной отделкой по авторскому проекту. Дизайн выполнен в трендовом минималистичном стиле с акцентом на обилие пространства и воздуха.

В отделке использованы высококлассные материалы: натуральная паркетная доска, керамогранит с системой «теплый пол», экологически безопасная краска, надежные двери.

На кухнях установлены премиальные итальянские гарнитуры Snaidero со встроенной бытовой техникой ведущих брендов. Ванные комнаты укомплектованы высококачественной сантехникой и встроенной мебелью.







ПЛАНИРОВОЧНЫЕ РЕШЕНИЯ



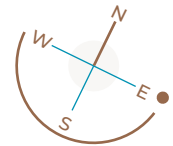
КОРПУС

1

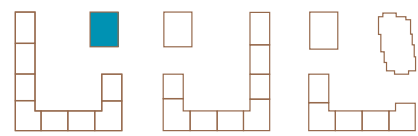
ЭТАЖ

1

лобби

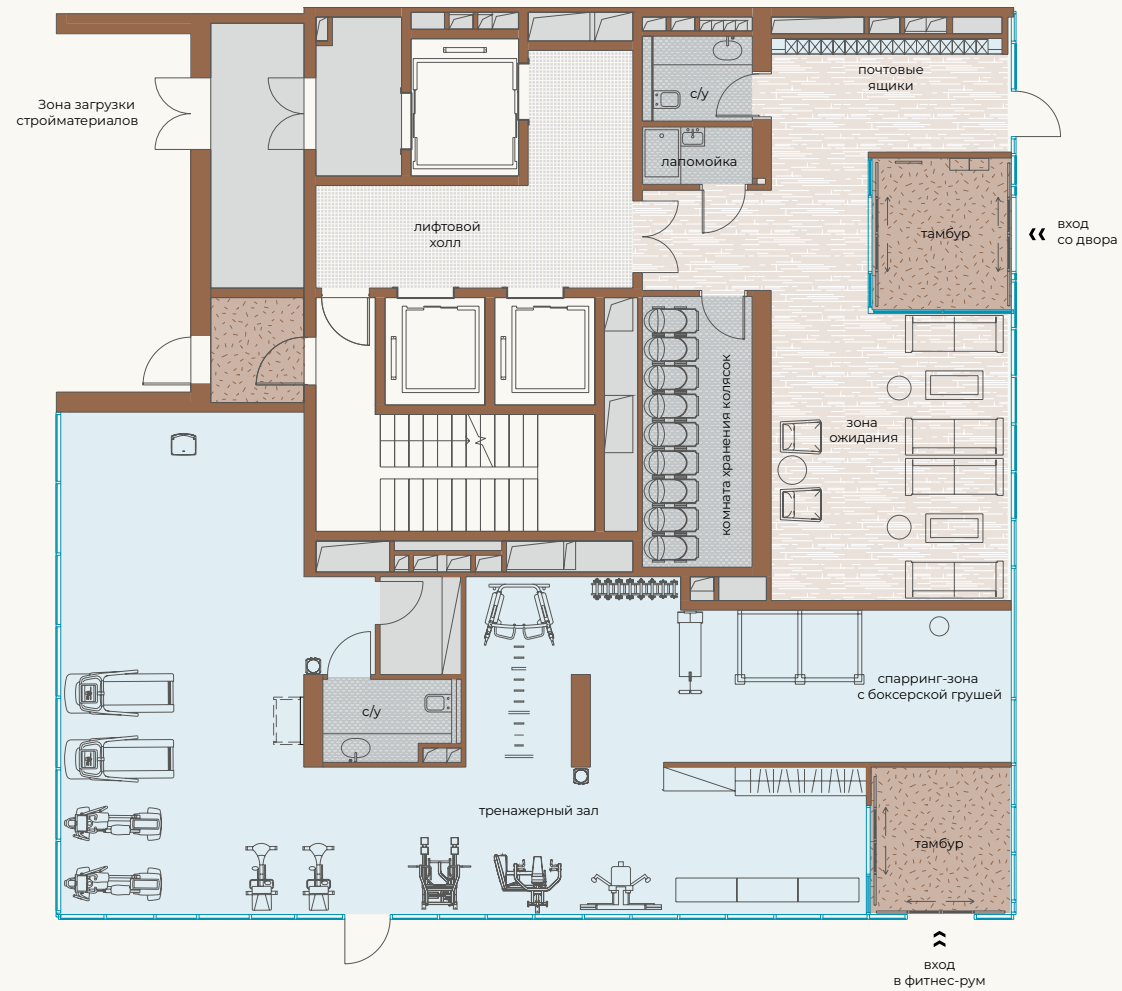


р. Москва



ул. Нижние Мневники

КОРПУС 1



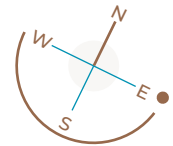
КОРПУС

1

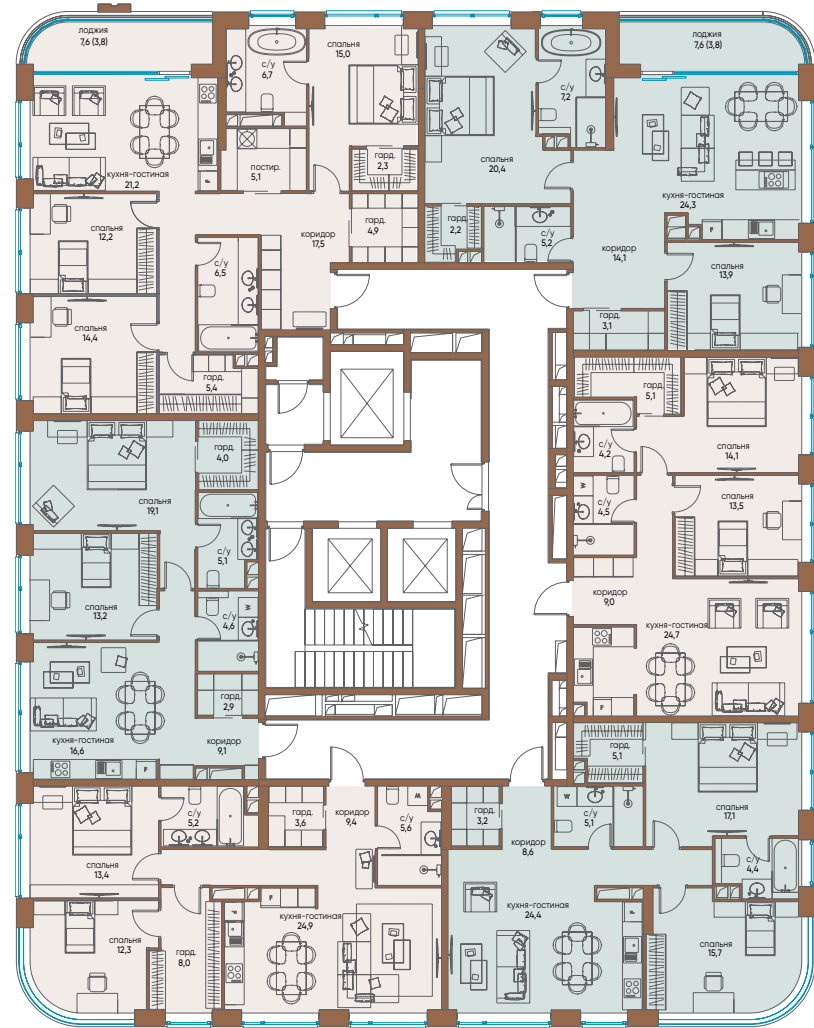
ЭТАЖИ

2-20

без отделки



ТИП 1
количество
комнат: 3
общая
площадь: 115,0



ТИП 6
количество
комнат: 2
общая
площадь: 74,6

ТИП 5
количество
комнат: 2
общая
площадь: 82,4

ТИП 2
количество
комнат: 2
общая
площадь: 94,5

ТИП 3
количество
комнат: 2
общая
площадь: 75,1

ТИП 4
количество
комнат: 2
общая
площадь: 83,6

* Общие площади квартир и площади внутренних помещений могут незначительно меняться в зависимости от этажа

* На некоторых этажах в квартирах типа 1 и типа 2 архитектурные элементы фасада являются частью лоджий

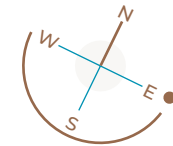
КОРПУС

1

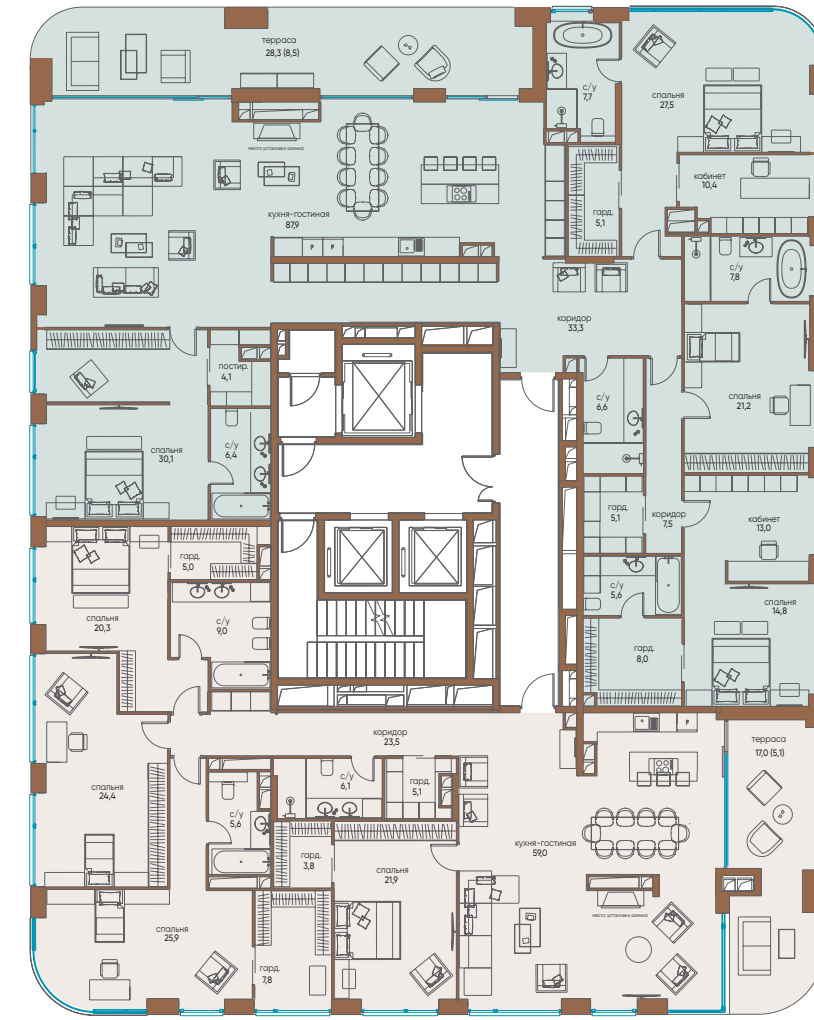
ЭТАЖ

21

без отделки



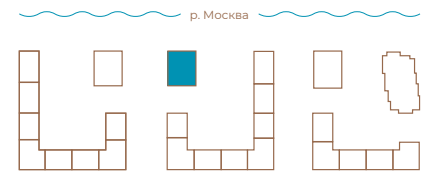
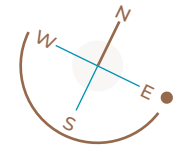
ТИП 7. ПЕНТХАУС
общая площадь: 310,6



ТИП 8. ПЕНТХАУС
общая площадь: 222,5

* Общие площади квартир и площади внутренних помещений могут незначительно меняться в зависимости от этажа

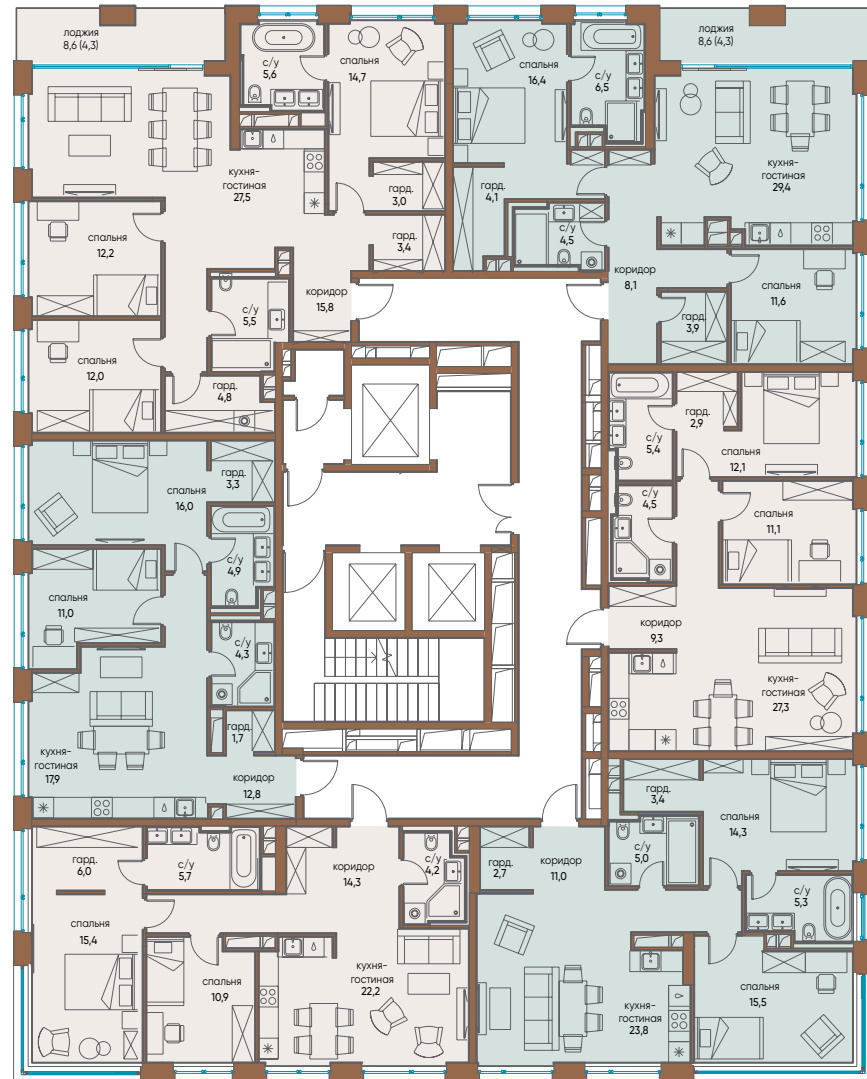
* На некоторых этажах в квартирах типа 1 и типа 2 архитектурные элементы фасада являются частью лоджий



ТИП 1
количество
комнат: 3
общая
площадь: 108,8

ТИП 6
количество
комнат: 2
общая
площадь: 71,9

ТИП 5
количество
комнат: 2
общая
площадь: 78,7

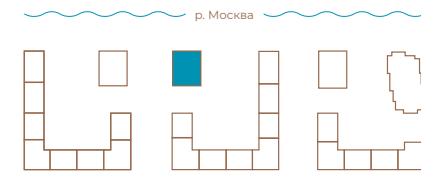
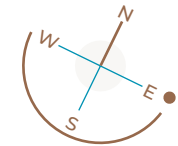


ТИП 2
количество
комнат: 2
общая
площадь: 88,8

ТИП 3
количество
комнат: 2
общая
площадь: 72,6

ТИП 4
количество
комнат: 2
общая
площадь: 81,0

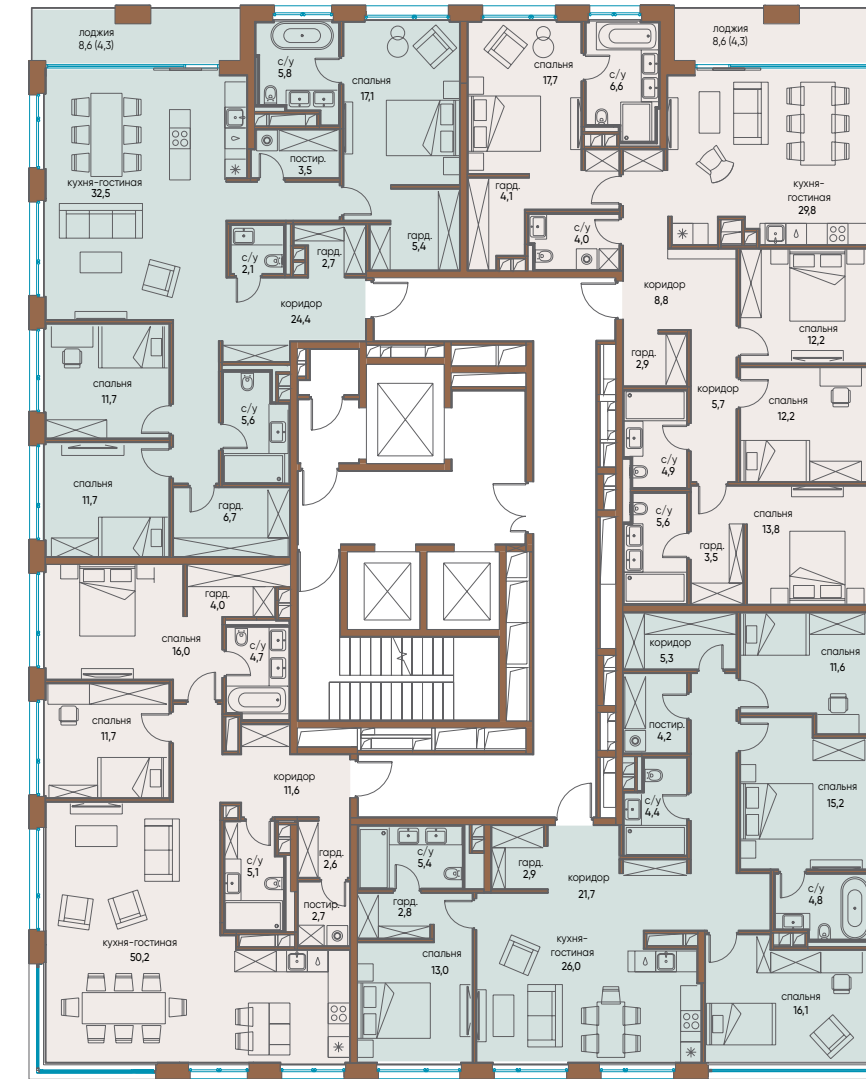
* Общие площади квартир и площади внутренних помещений могут незначительно меняться в зависимости от этажа



ТИП 7
количество
комнат: 4
общая
площадь: 133,5

ТИП 10
количество
комнат: 3
общая
площадь: 108,6

* Общие площади квартир и площади внутренних помещений могут незначительно меняться в зависимости от этажа



ТИП 8
количество
комнат: 4
общая
площадь: 136,1

ТИП 9
количество
комнат: 4
общая
площадь: 133,4

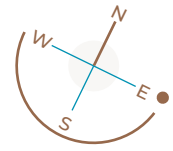
КОРПУС

2

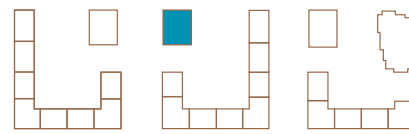
ЭТАЖ

20

с отделкой



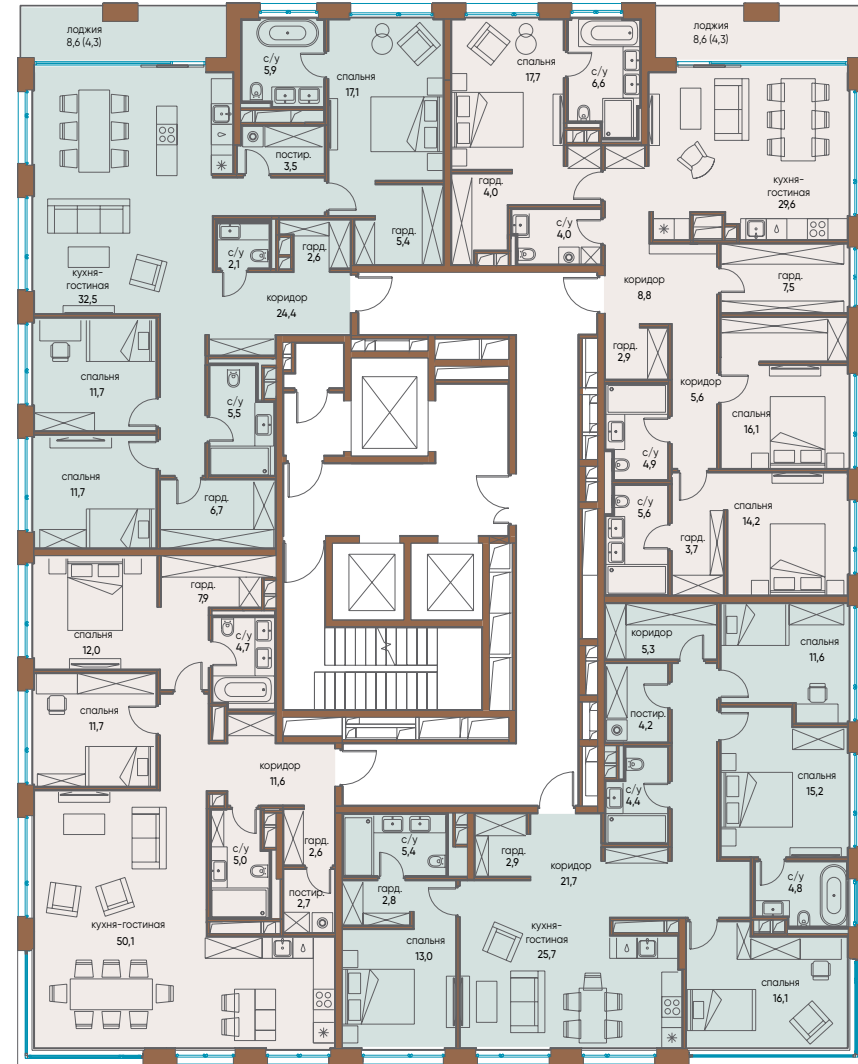
р. Москва



ул. Нижние Мневники

ТИП 7

количество комнат: 4
общая площадь: 133,4



ТИП 10

количество комнат: 3
общая площадь: 108,3

ТИП 8

количество комнат: 3
общая площадь: 135,5

ТИП 9

количество комнат: 4
общая площадь: 133,1

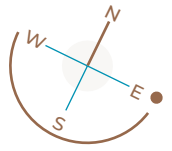
КОРПУС

2

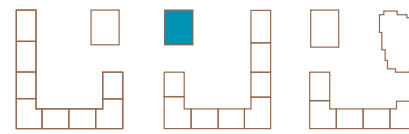
ЭТАЖ

21

с отделкой



р. Москва



ул. Нижние Мневники

ТИП 11. ПЕНТХАУС

общая площадь: 300,8



ТИП 12. ПЕНТХАУС

общая площадь: 214,6

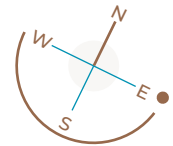
КОРПУС

3

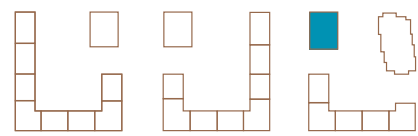
ЭТАЖ

1

ЛОББИ



р. Москва



КОРПУС 3



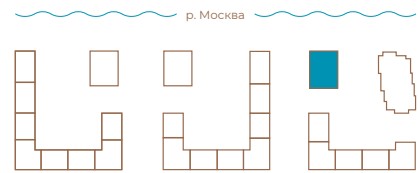
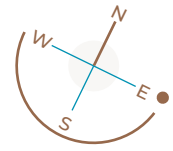
КОРПУС

3

ЭТАЖИ

2-20

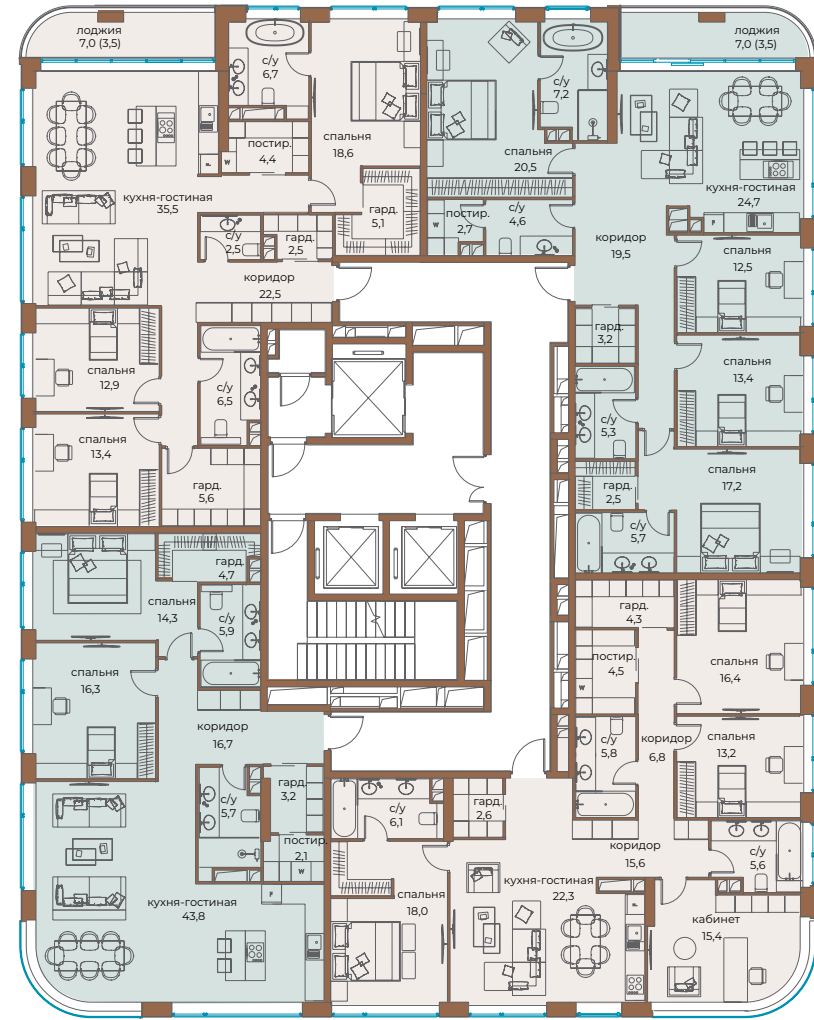
без отделки



ул. Нижние Мневники

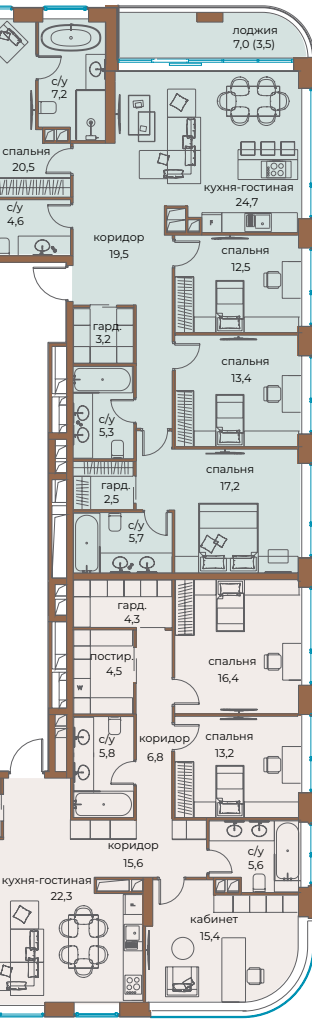
ТИП 1

количество комнат: 4
общая площадь: 139,7



ТИП 2

количество комнат: 4
общая площадь: 142,5



ТИП 4

количество комнат: 3
общая площадь: 112,7

ТИП 3

количество комнат: 4
общая площадь: 136,6

* Общие площади квартир и площади внутренних помещений могут незначительно меняться в зависимости от этажа

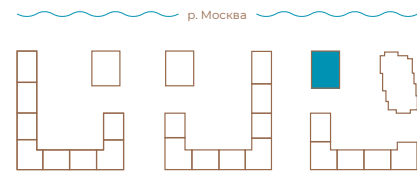
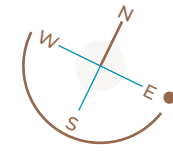
КОРПУС

3

ЭТАЖ

21

без отделки



ул. Нижние Мневники

ТИП 5. ПЕНТХАУС
общая площадь: 312,3



ТИП 6. ПЕНТХАУС
общая площадь: 222,4

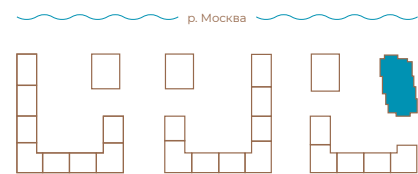
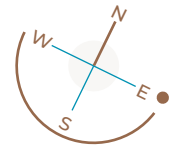
КОРПУС

4

ЭТАЖИ

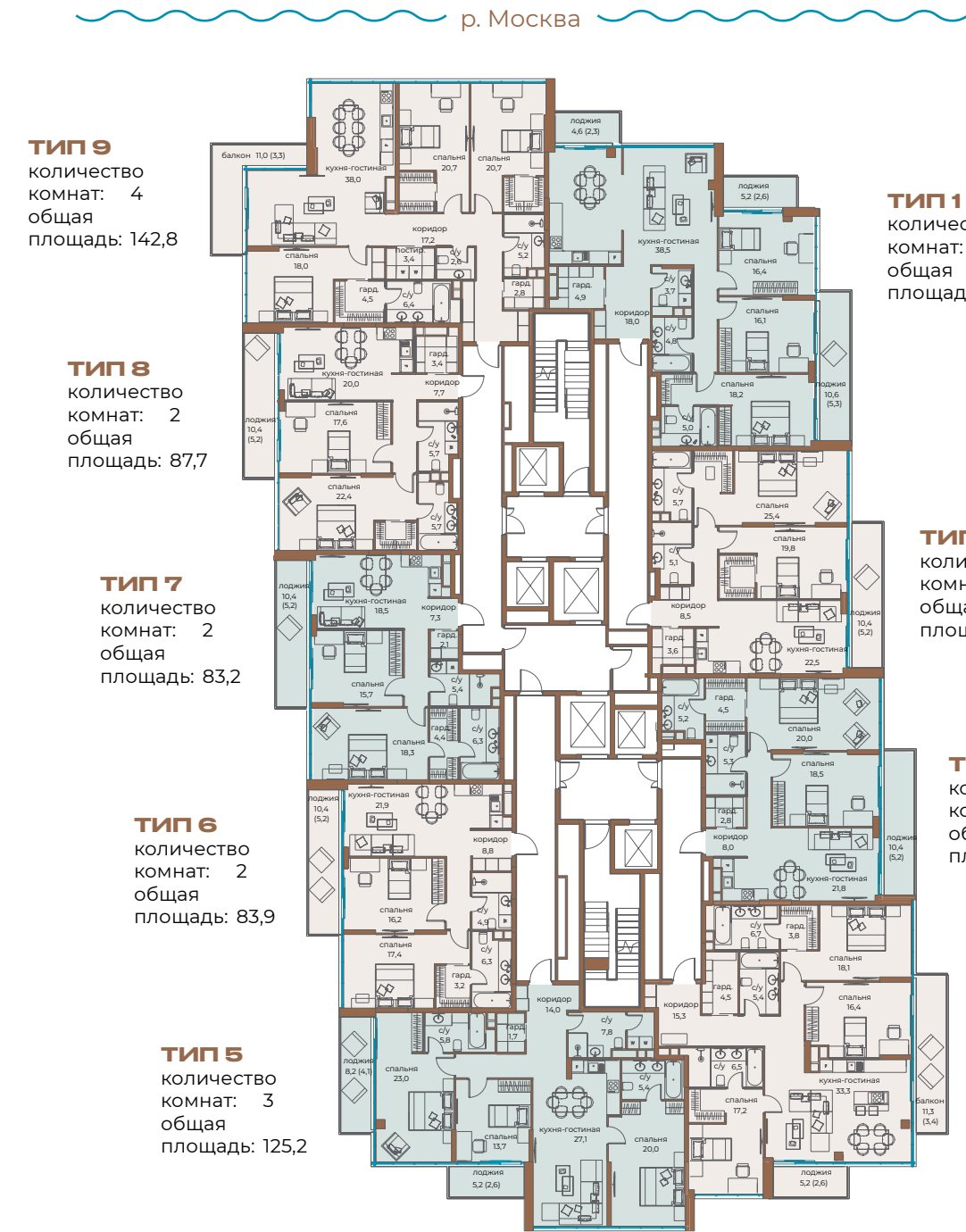
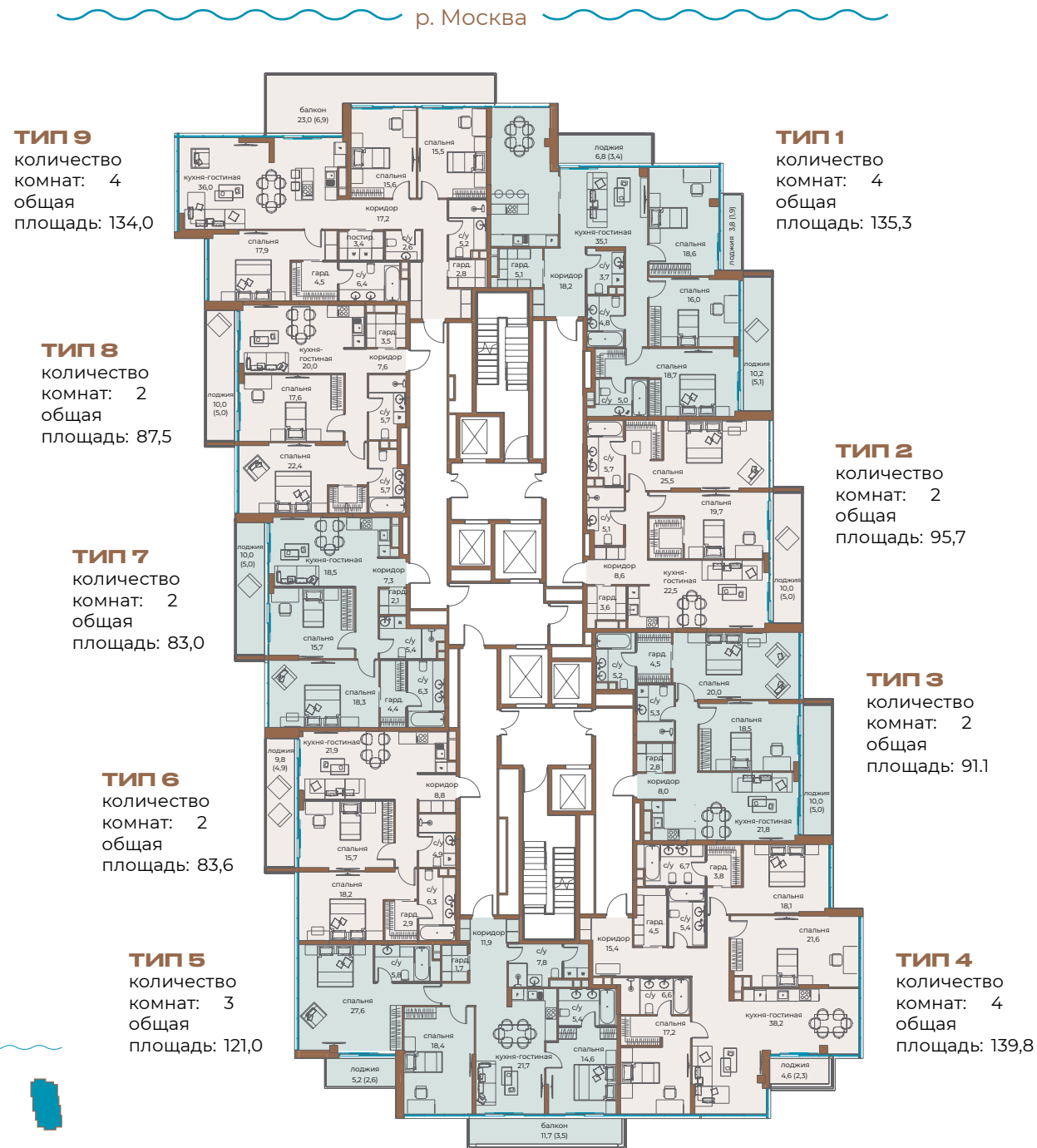
2, 4, 6, 8,
10, 12, 14,
16, 18, 20

без отделки



ул. Нижние Мневники

* Общие площади квартир и площади внутренних помещений могут незначительно меняться в зависимости от этажа



* Общие площади квартир и площади внутренних помещений могут незначительно меняться в зависимости от этажа

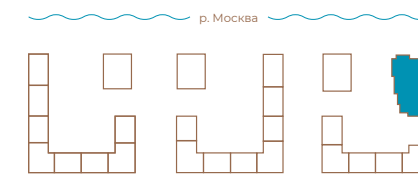
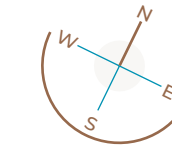
КОРПУС

4

ЭТАЖИ

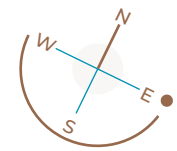
3, 5, 7, 9,
11, 13, 15,
17, 19

без отделки

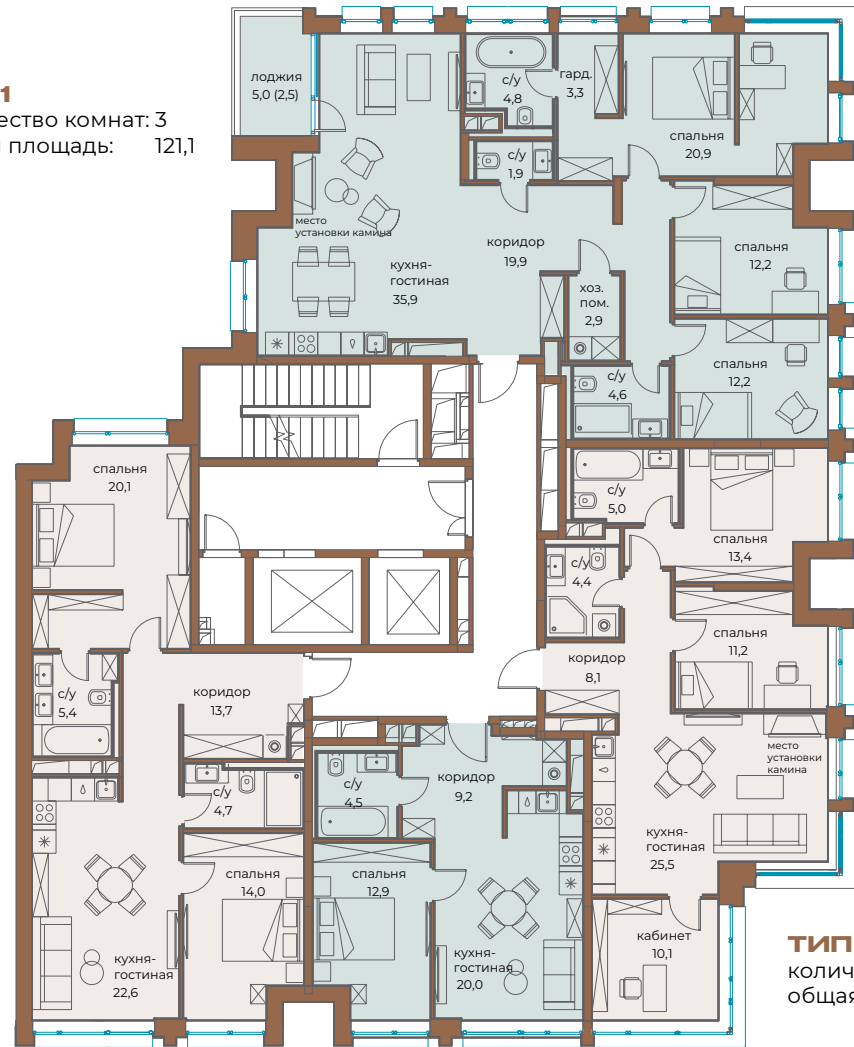


ул. Нижние Мневники

КОРПУС
5
СЕКЦИЯ
1
ЭТАЖ
13
с отделкой



ТИП 1
количество комнат: 3
общая площадь: 121,1

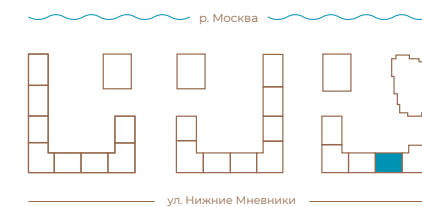
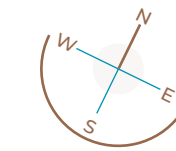


ТИП 2
количество комнат: 3
общая площадь: 77,7

ТИП 4
количество комнат: 2
общая площадь: 80,5

ТИП 3
количество комнат: 1
общая площадь: 46,6

КОРПУС
5
СЕКЦИЯ
2
ЭТАЖИ
2-12
с отделкой



ТИП 4
количество комнат: 3
общая площадь: 89,9

ТИП 1
количество комнат: 2
общая площадь: 66,6



ТИП 3
количество комнат: 2
общая площадь: 62,8

ТИП 2
количество комнат: 1
общая площадь: 41,3

* Общие площади квартир и площади внутренних помещений могут незначительно меняться в зависимости от этажа

КОРПУС

5

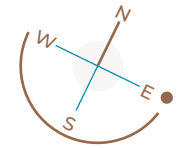
СЕКЦИЯ

3

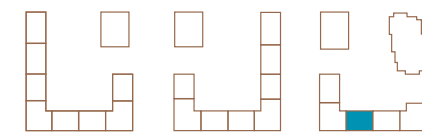
ЭТАЖИ

2-12

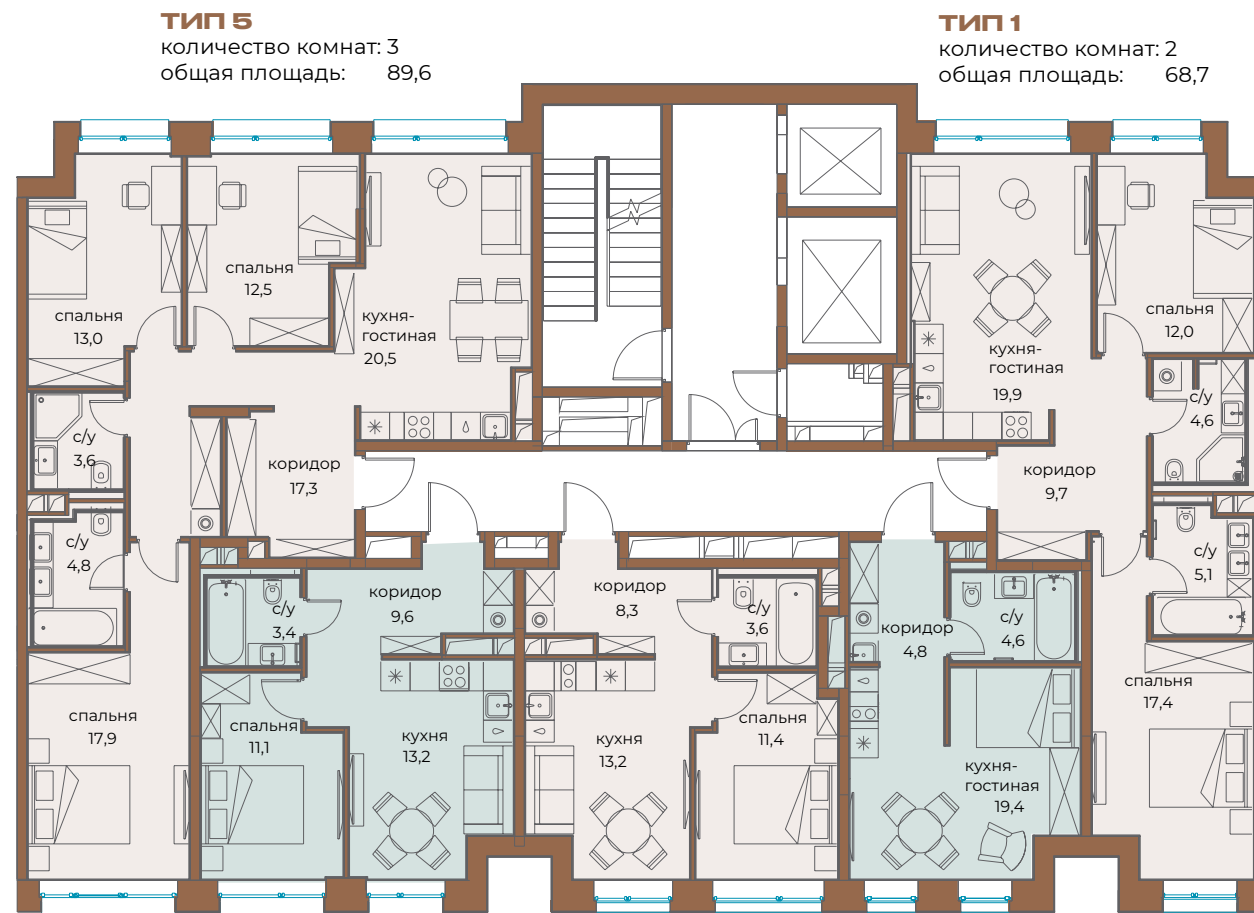
с отделкой



р. Москва



ул. Нижние Мневники



* В зависимости от этажа может изменяться общая площадь помещений, а также размеры и расположение окон

КОРПУС

5

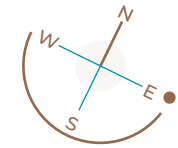
СЕКЦИЯ

4

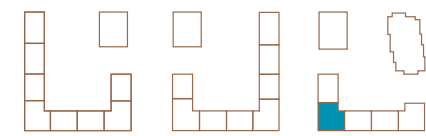
ЭТАЖИ

2-11

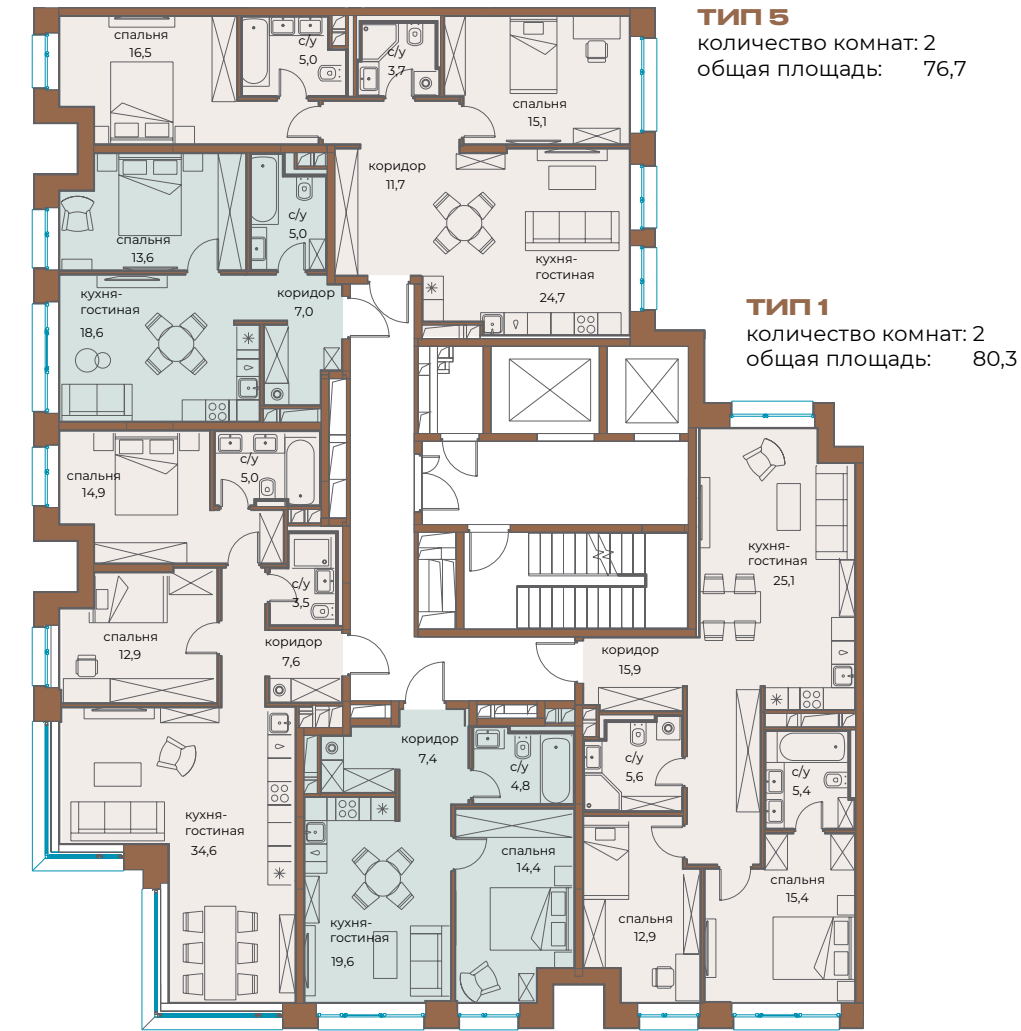
с отделкой



р. Москва

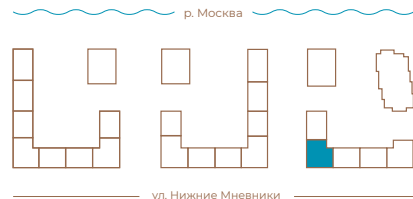
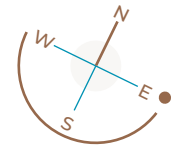


ул. Нижние Мневники



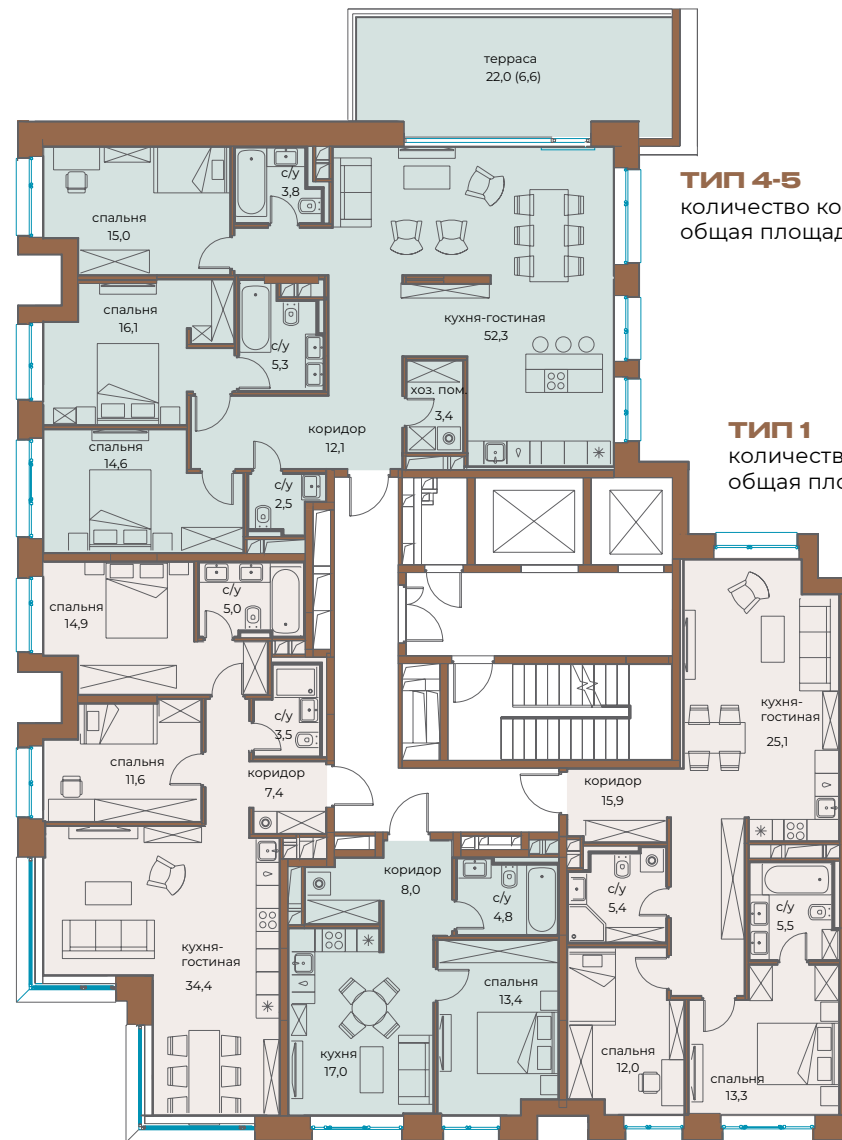
* В зависимости от этажа может изменяться общая площадь помещений, а также размеры и расположение окон

КОРПУС
5
СЕКЦИЯ
4
ЭТАЖ
12
с отделкой



ул. Нижние Мневники

р. Москва



ТИП 4-5
количество комнат: 3
общая площадь: 131,7

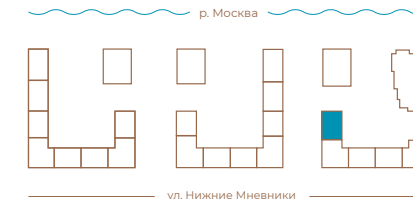
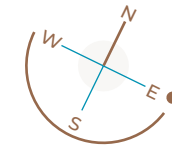
ТИП 1
количество комнат: 2
общая площадь: 77,2

ТИП 3
количество комнат: 2
общая площадь: 76,8

ТИП 2
количество комнат: 1
общая площадь: 43,2

р. Москва

КОРПУС
5
СЕКЦИЯ
5
ЭТАЖИ
2-11
с отделкой

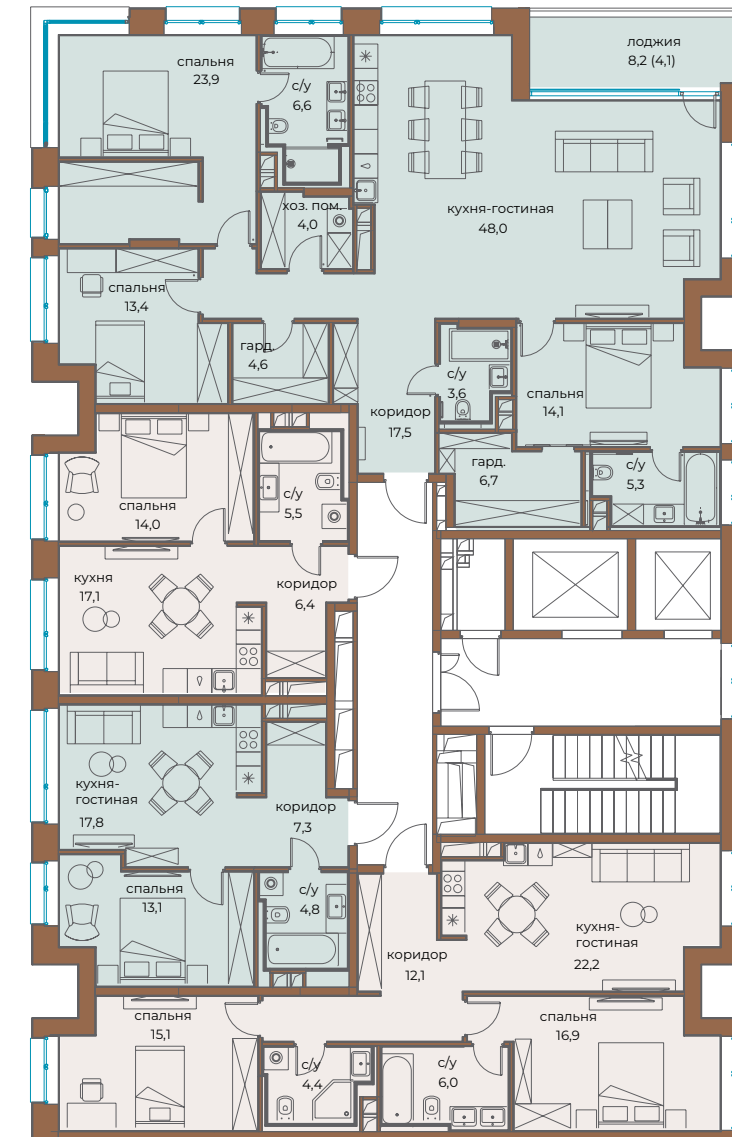


ул. Нижние Мневники

ТИП 4
количество комнат: 3
общая площадь: 151,8

ТИП 3
количество комнат: 1
общая площадь: 43,0

ТИП 2
количество комнат: 1
общая площадь: 43,0



ТИП 1
количество комнат: 2
общая площадь: 76,7

* Общие площади квартир и площади внутренних помещений могут незначительно меняться в зависимости от этажа

КОРПУС

6

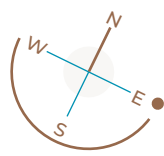
СЕКЦИИ

2-3

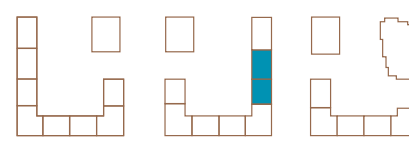
ЭТАЖ

1

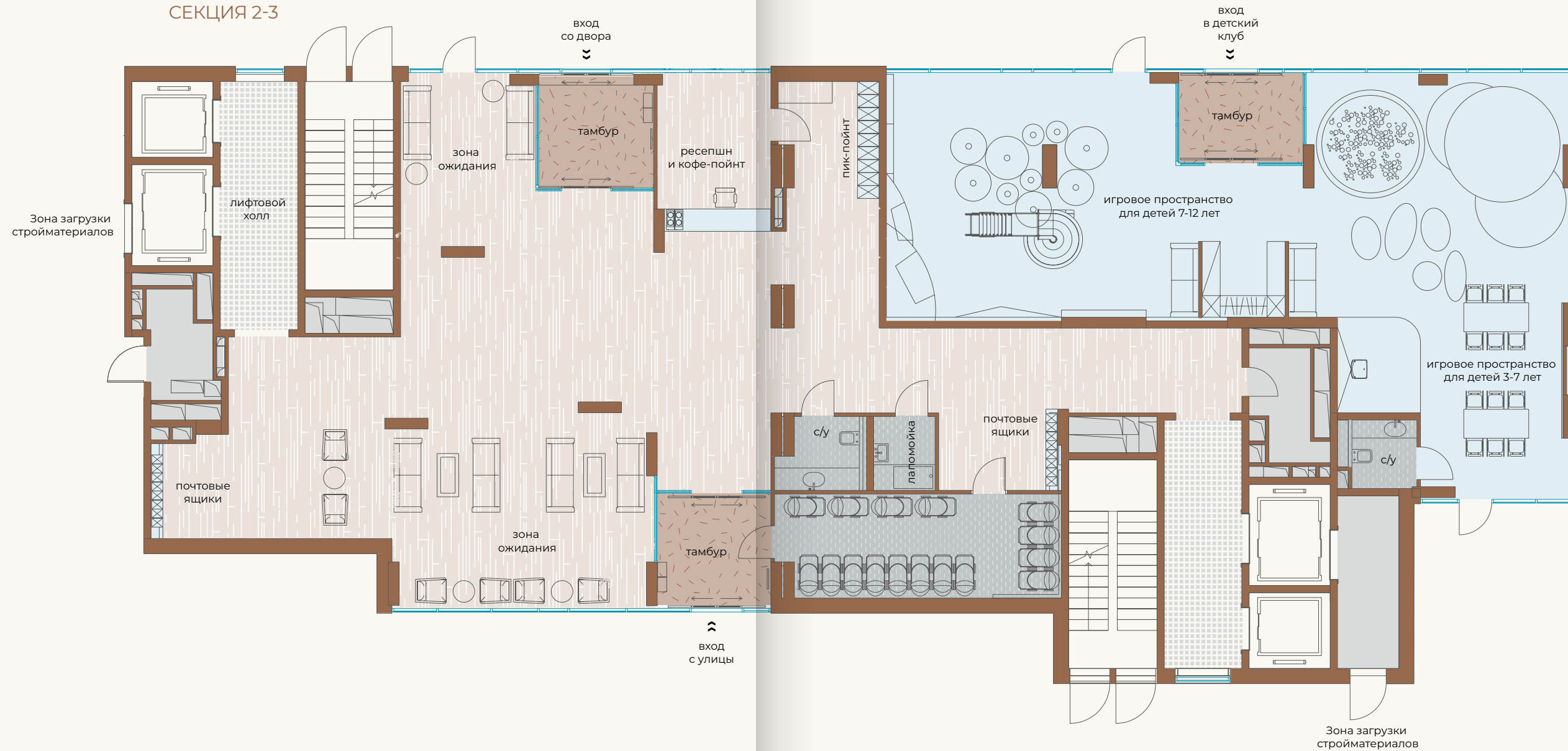
лобби



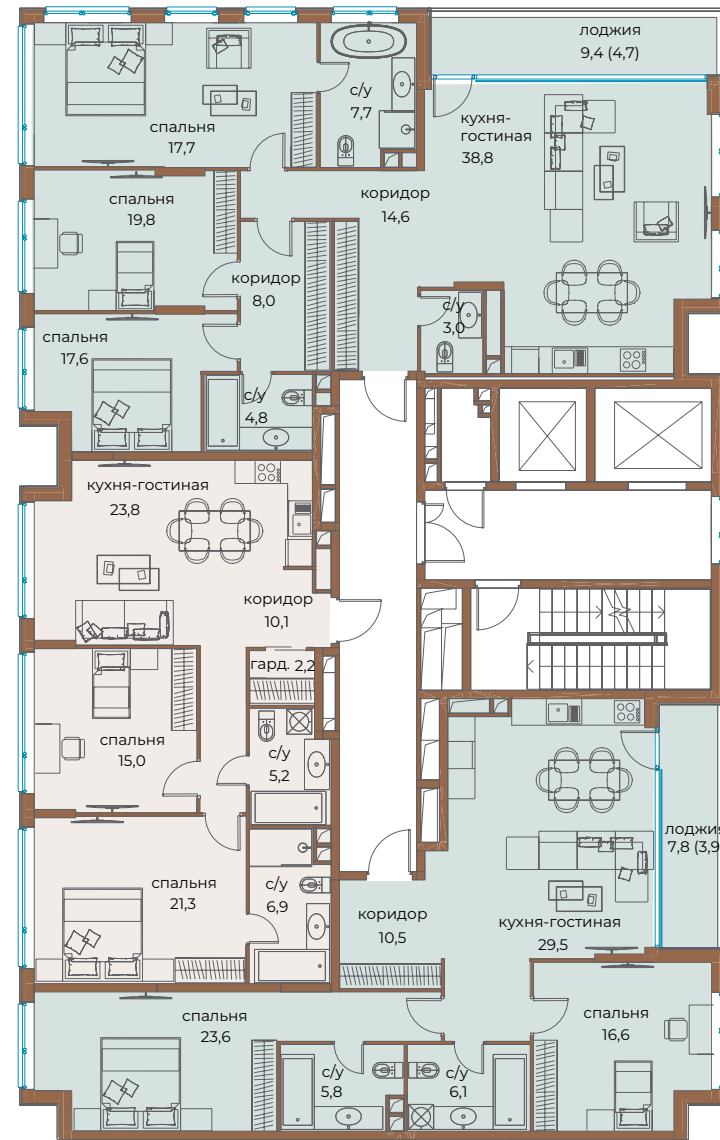
р. Москва



КОРПУС 6
СЕКЦИЯ 2-3



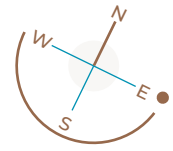
КОРПУС
6
СЕКЦИЯ
1
ЭТАЖИ
2-9
без отделки



ТИП 3
количество комнат: 4
общая площадь: 136,7

ТИП 2
количество комнат: 2
общая площадь: 84,5

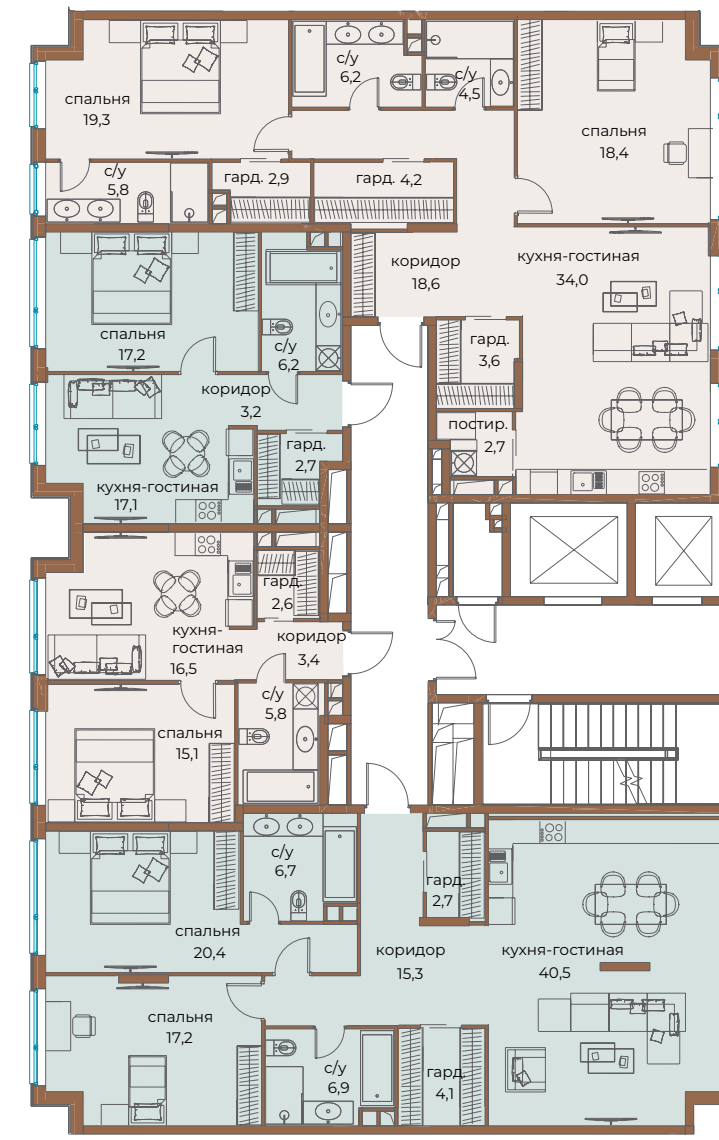
ТИП 1
количество комнат: 3
общая площадь: 96,0



* Общие площади квартир и площади внутренних помещений могут незначительно меняться в зависимости от этажа

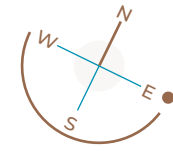
ТИП 3
количество комнат: 1
общая площадь: 46,4

ТИП 2
количество комнат: 1
общая площадь: 43,4



ТИП 4
количество комнат: 3
общая площадь: 120,2

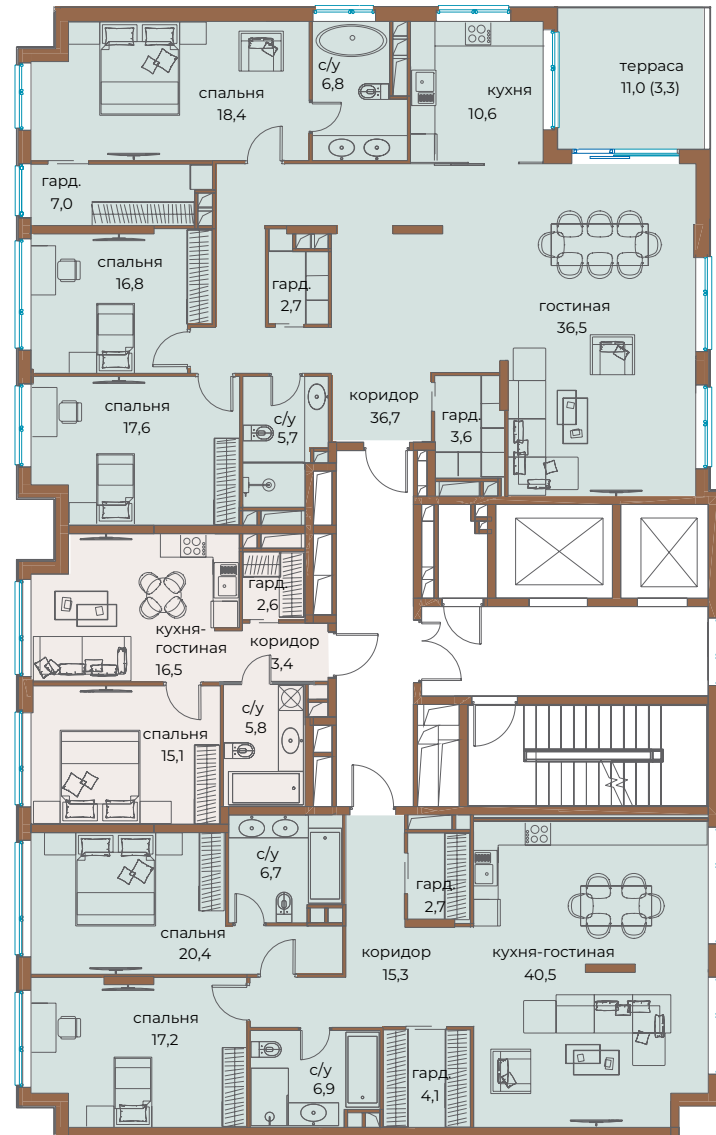
ТИП 1
количество комнат: 3
общая площадь: 113,8



* Общие площади квартир и площади внутренних помещений могут незначительно меняться в зависимости от этажа

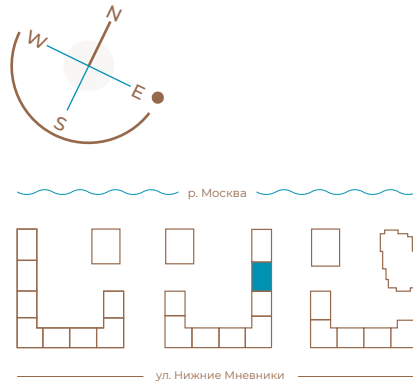
КОРПУС
6
СЕКЦИЯ
2
ЭТАЖ
10
без отделки

ТИП 3-4
количество комнат: 4
общая площадь: 165,7

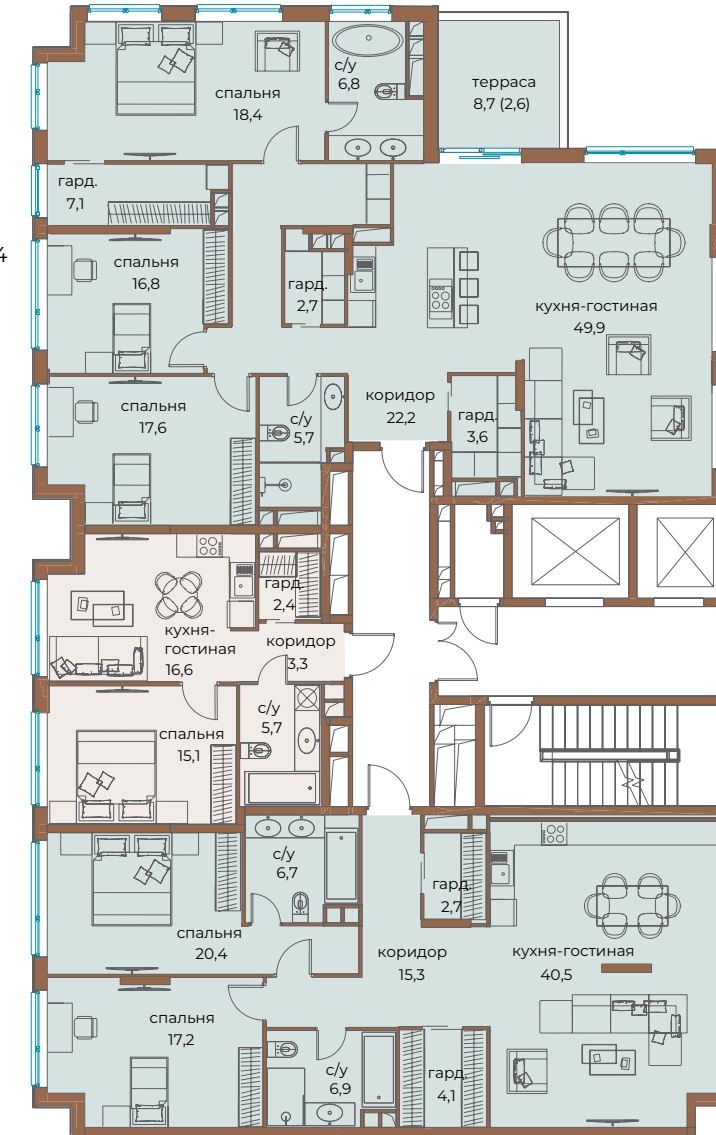


ТИП 2
количество комнат: 1
общая площадь: 43,4

ТИП 1
количество комнат: 3
общая площадь: 113,8

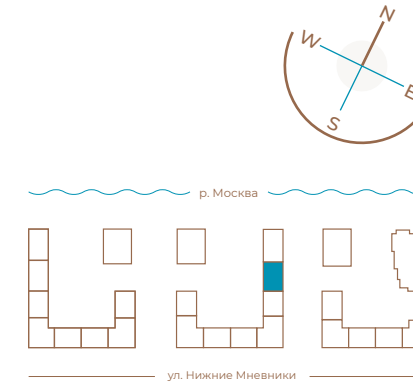


ТИП 3-4
количество комнат: 4
общая площадь: 153,4



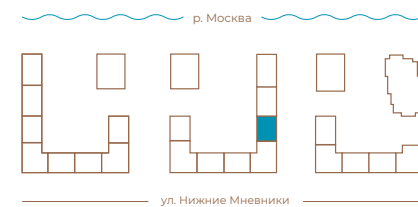
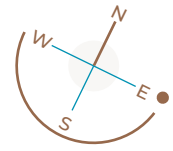
ТИП 2
количество комнат: 1
общая площадь: 43,1

ТИП 1
количество комнат: 3
общая площадь: 113,8



КОРПУС
6
СЕКЦИЯ
2
ЭТАЖ
11
без отделки

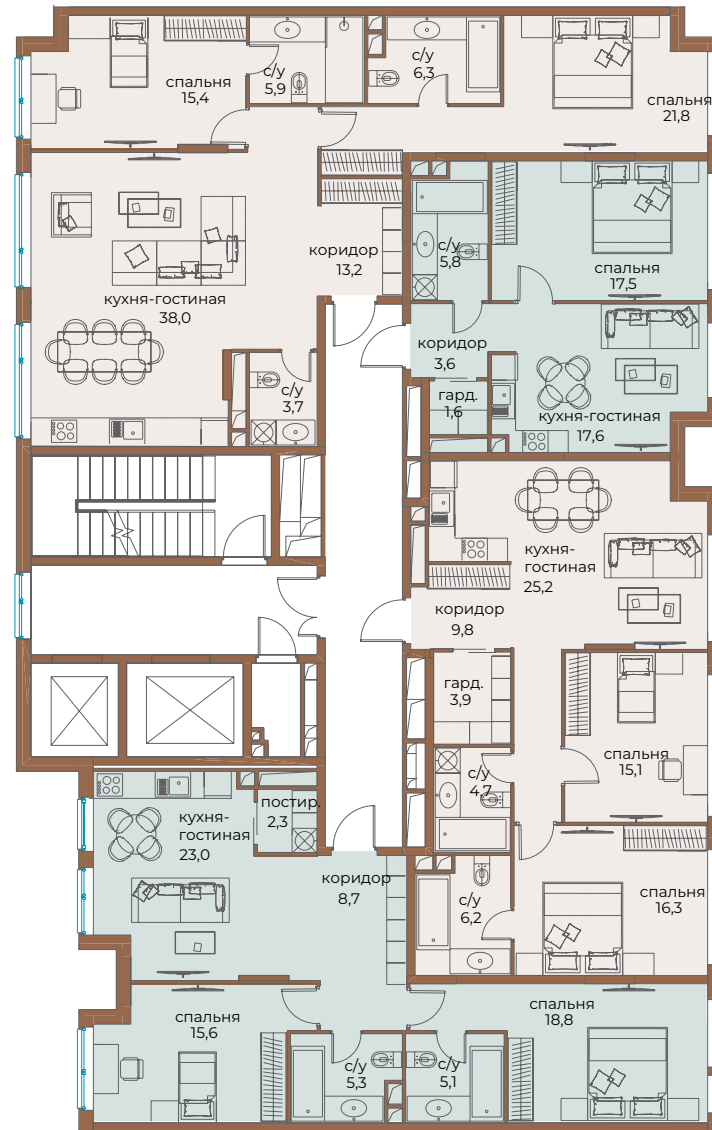
КОРПУС
6
СЕКЦИЯ
3
ЭТАЖИ
2-11
без отделки



р. Москва

ТИП 1

количество комнат: 3
общая площадь: 104,3



ТИП 2

количество комнат: 1
общая площадь: 46,1

ТИП 3

количество комнат: 2
общая площадь: 81,2

ТИП 4

количество комнат: 3
общая площадь: 78,8

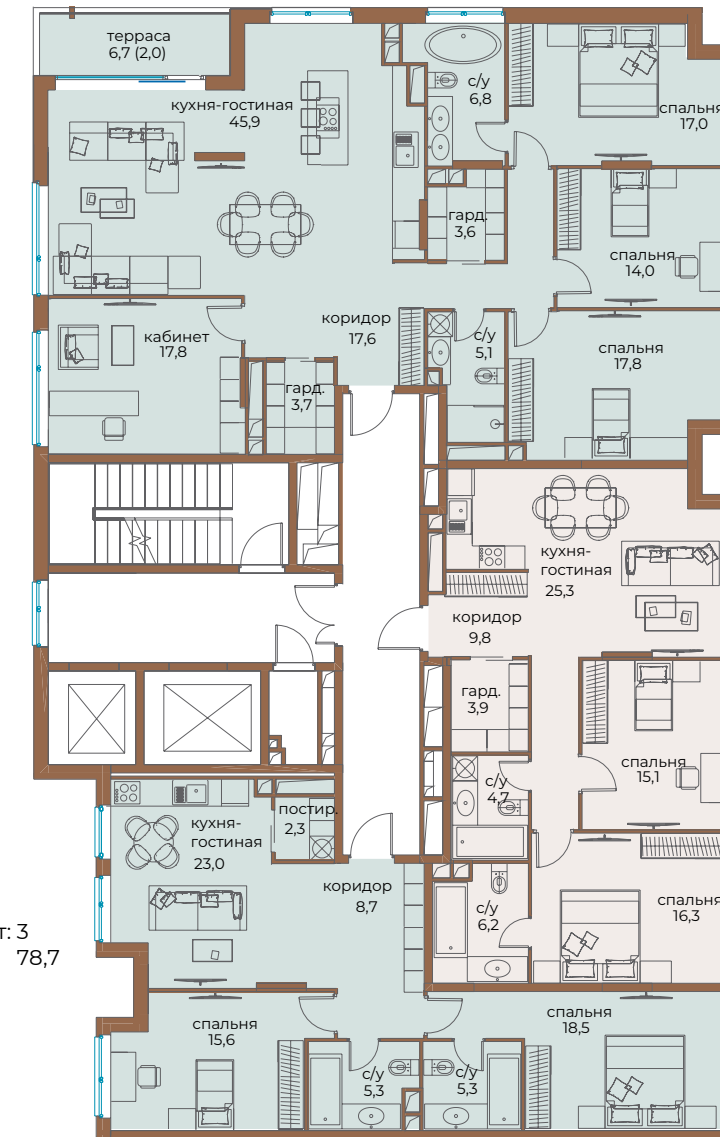
* Общие площади квартир и площади внутренних помещений могут незначительно меняться в зависимости от этажа



р. Москва

ТИП 1-2

количество комнат: 5
общая площадь: 151,3

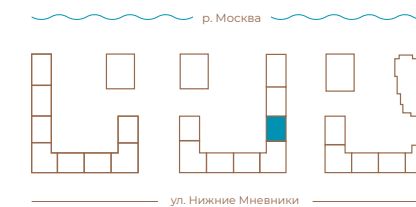
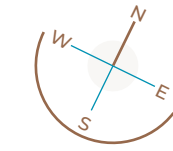


ТИП 4

количество комнат: 3
общая площадь: 78,7

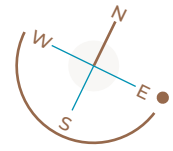
ТИП 3

количество комнат: 2
общая площадь: 81,3

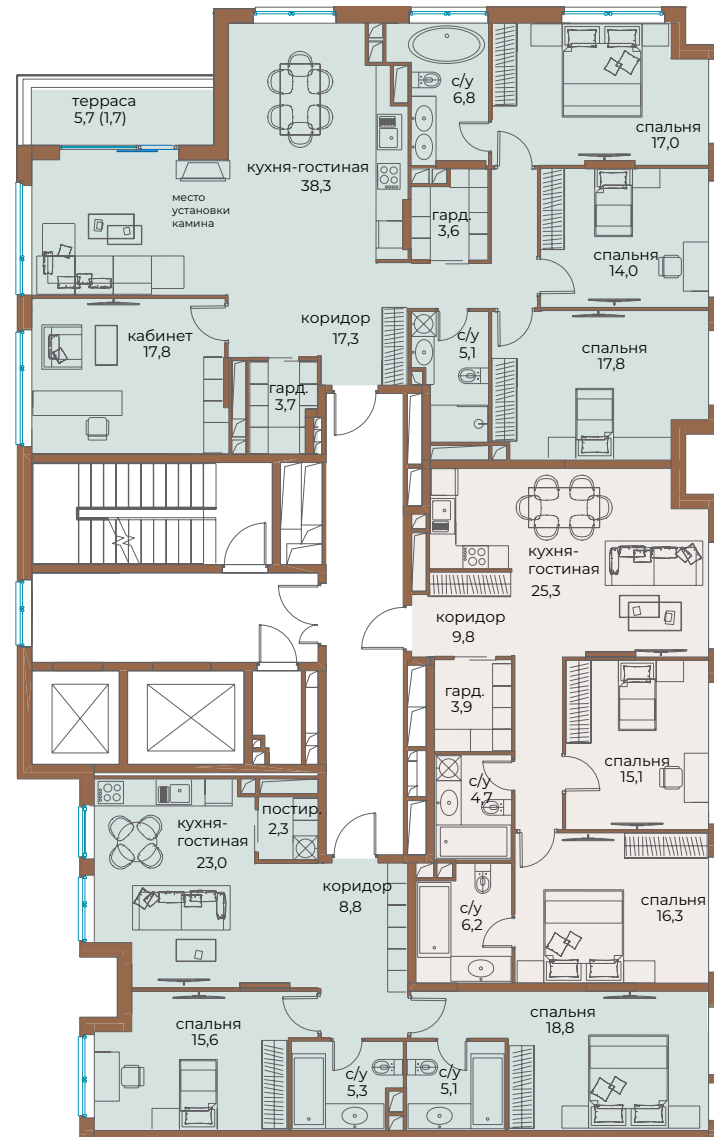


КОРПУС
6
СЕКЦИЯ
3
ЭТАЖ
12
без отделки

КОРПУС
6
СЕКЦИЯ
3
ЭТАЖ
13
без отделки



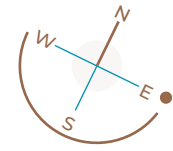
ТИП 1-2
количество комнат: 5
общая площадь: 143,1



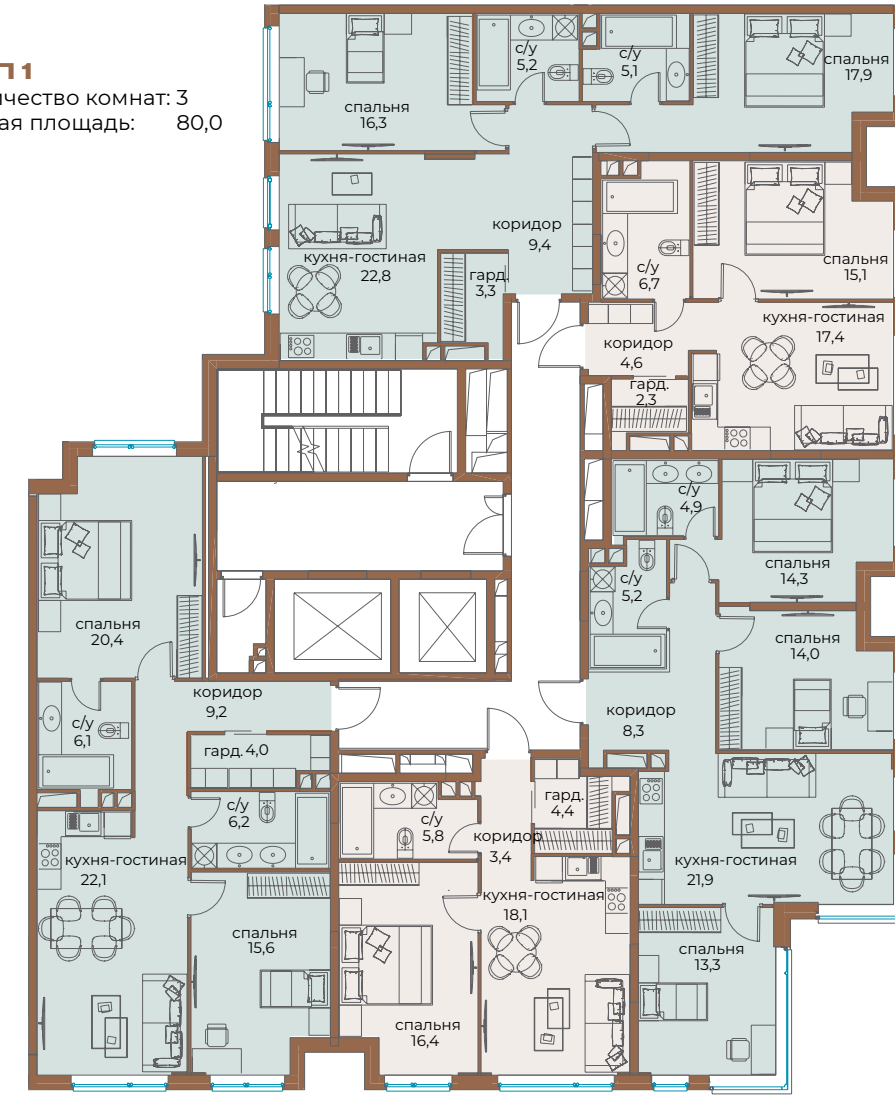
ТИП 3
количество комнат: 2
общая площадь: 81,3

ТИП 4
количество комнат: 3
общая площадь: 78,8

КОРПУС
6
СЕКЦИЯ
4
ЭТАЖИ
2-12
без отделки



ТИП 1
количество комнат: 3
общая площадь: 80,0



ТИП 5
количество комнат: 2
общая площадь: 83,6

ТИП 4
количество комнат: 1
общая площадь: 48,1

ТИП 2
количество комнат: 1
общая площадь: 46,1

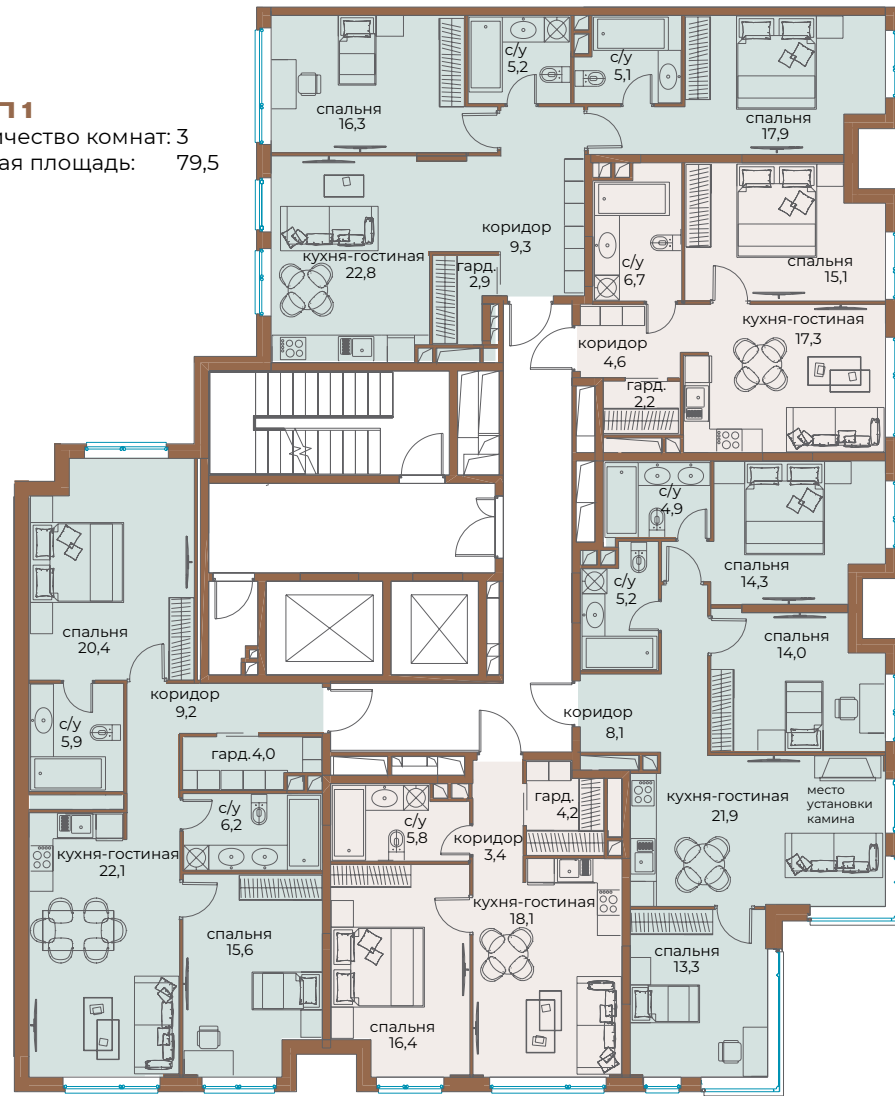
ТИП 3
количество комнат: 3
общая площадь: 81,9

* Общие площади квартир и площади внутренних помещений могут незначительно меняться в зависимости от этажа

КОРПУС
6
СЕКЦИЯ
4
ЭТАЖ
13
без отделки

р. Москва

ТИП 1
количество комнат: 3
общая площадь: 79,5

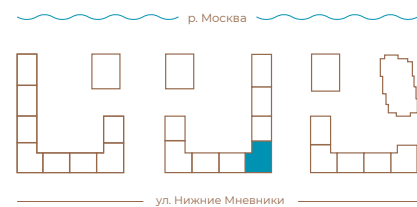
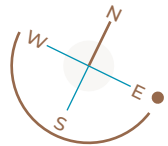


ТИП 2
количество комнат: 1
общая площадь: 45,9

ТИП 3
количество комнат: 3
общая площадь: 81,7

ТИП 5
количество комнат: 2
общая площадь: 83,4

ТИП 4
количество комнат: 1
общая площадь: 47,9



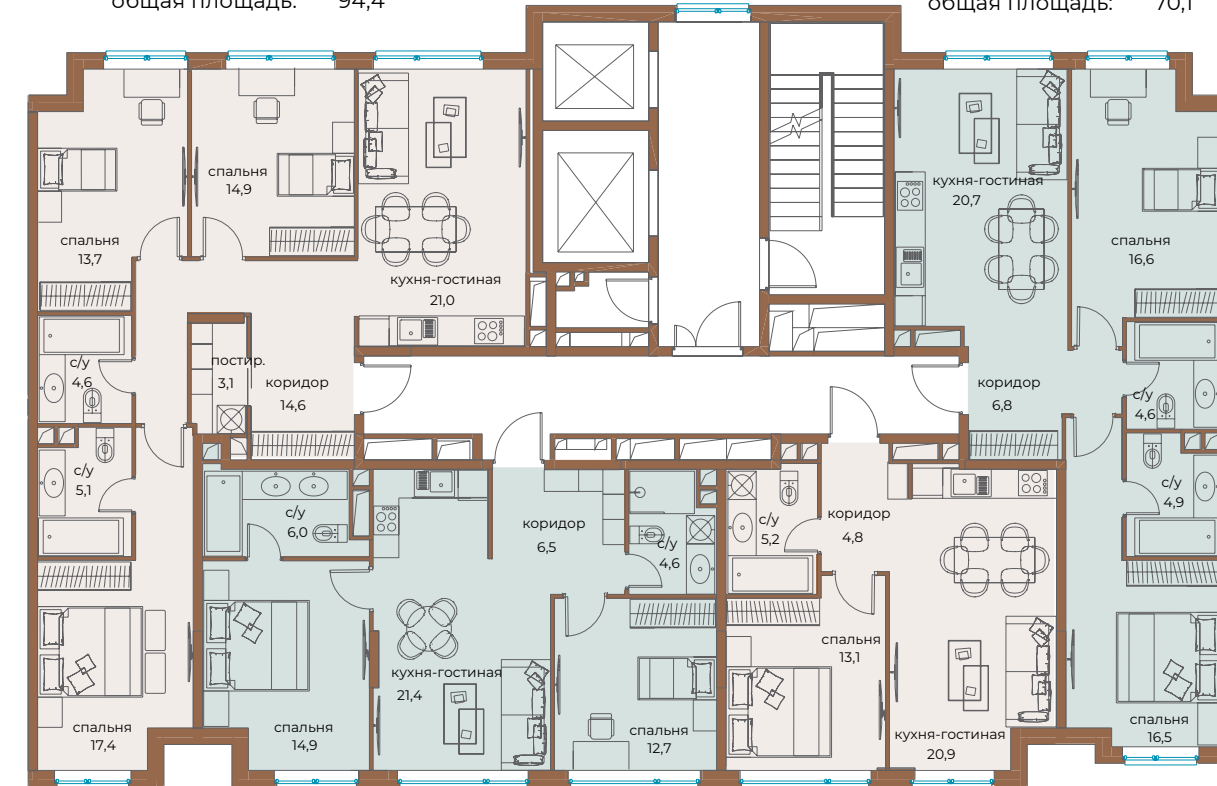
ул. Нижние Мневники

р. Москва

КОРПУС
6
СЕКЦИЯ
5
ЭТАЖИ
2-12
без отделки

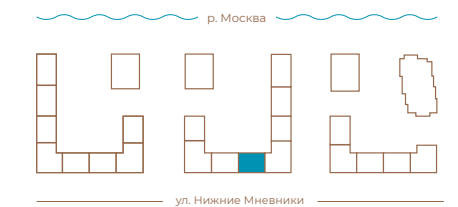
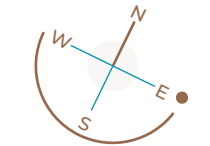
ТИП 4
количество комнат: 3
общая площадь: 94,4

ТИП 1
количество комнат: 2
общая площадь: 70,1



ТИП 3
количество комнат: 2
общая площадь: 66,1

ТИП 2
количество комнат: 1
общая площадь: 44,0



ул. Нижние Мневники

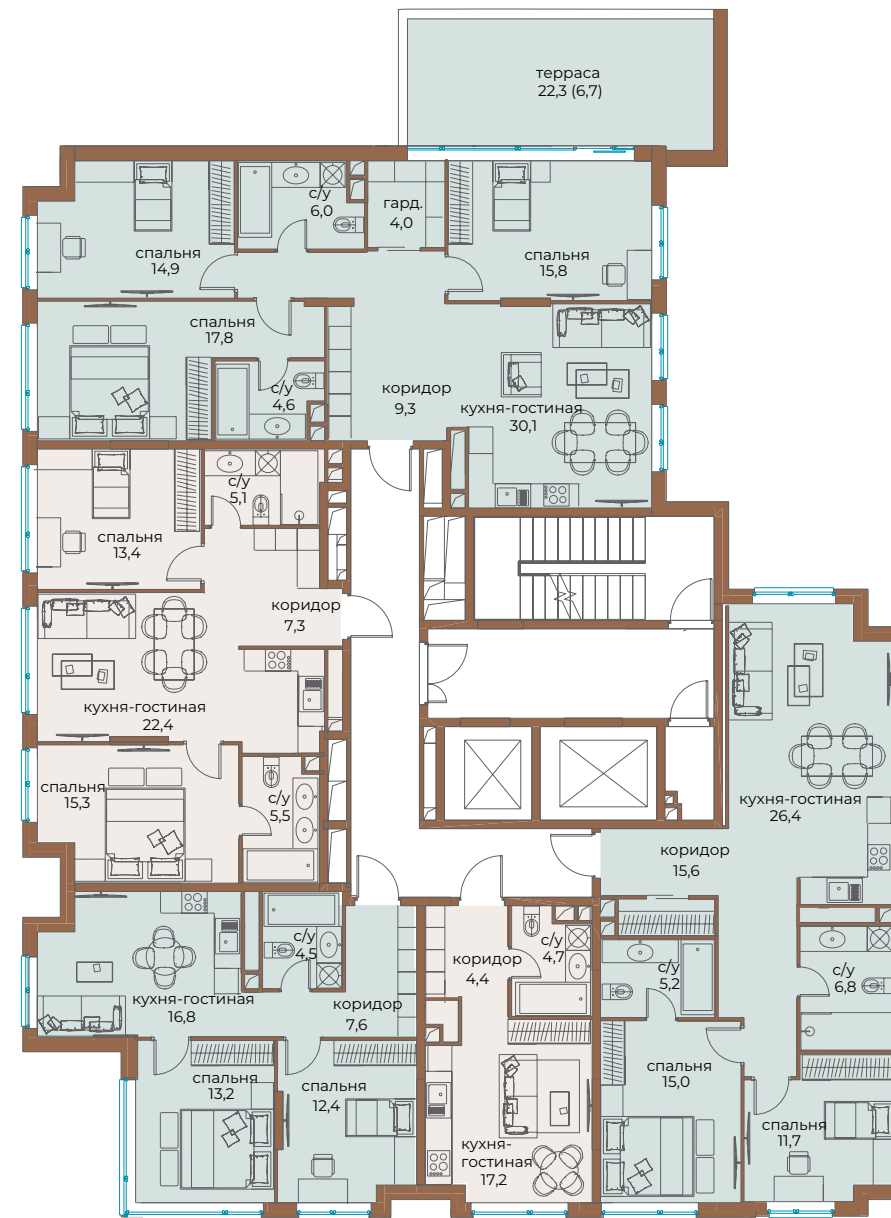
* Общие площади квартир и площади внутренних помещений могут незначительно меняться в зависимости от этажа

КОРПУС
6
СЕКЦИЯ
7
ЭТАЖ
11
без отделки

ТИП 5
количество комнат: 4
общая площадь: 109,2

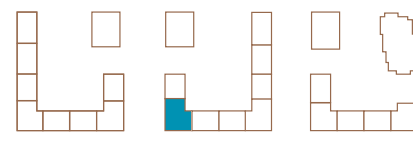
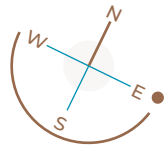
ТИП 4
количество комнат: 2
общая площадь: 69,0

ТИП 3
количество комнат: 2
общая площадь: 54,5



ТИП 2
студия
общая площадь: 26,3

ТИП 1
количество комнат: 2
общая площадь: 80,7



КОРПУС
6
СЕКЦИЯ
7
ЭТАЖ
12
без отделки

ТИП 5
количество комнат: 3
общая площадь: 95,2

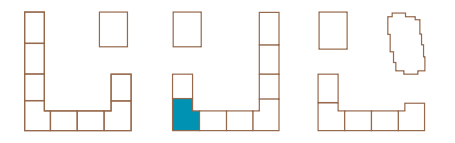
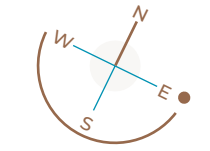
ТИП 1
количество комнат: 2
общая площадь: 80,7

ТИП 4
количество комнат: 2
общая площадь: 69,1

ТИП 3
количество комнат: 2
общая площадь: 54,4



ТИП 2
студия
общая площадь: 26,1



КОРПУС

6

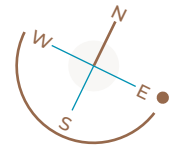
СЕКЦИЯ

8

ЭТАЖИ

2-10

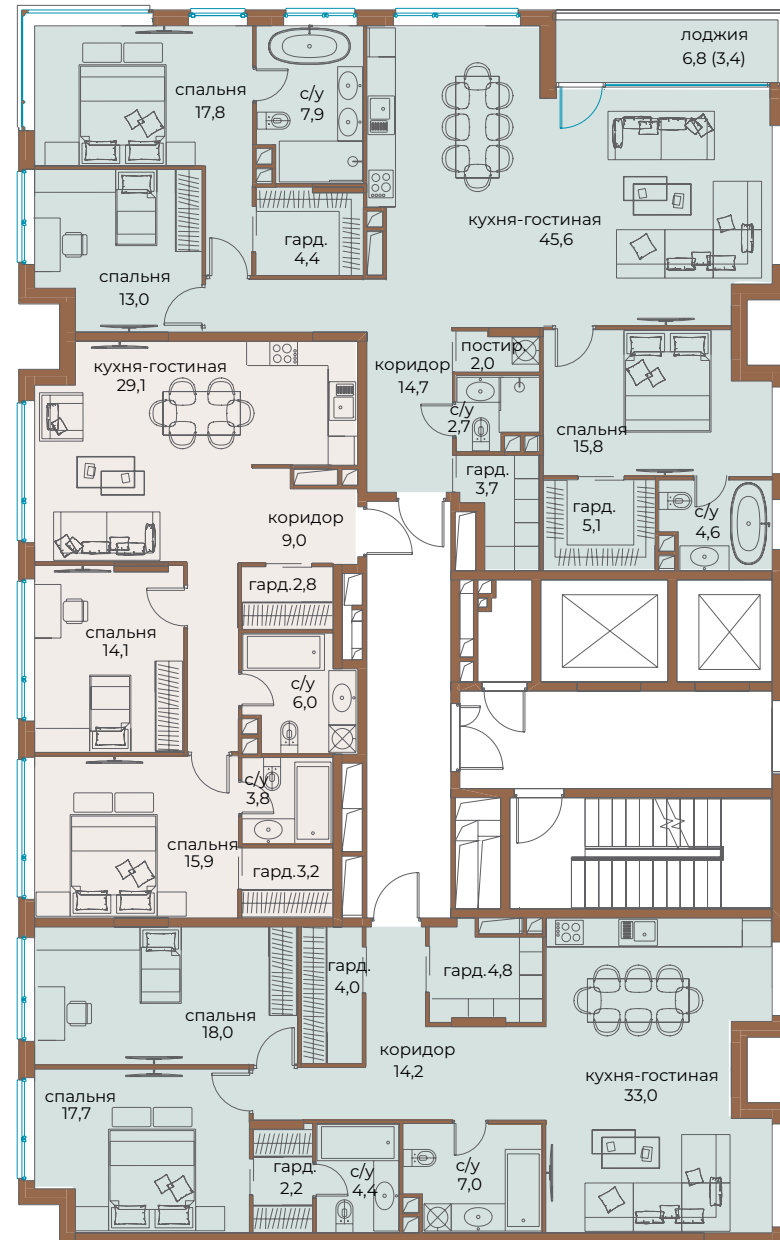
без отделки



ул. Нижние Мневники

ТИП 3

количество комнат: 4
общая площадь: 140,7



ТИП 2

количество комнат: 2
общая площадь: 83,9

ТИП 1

количество комнат: 3
общая площадь: 105,3

* Общие площади квартир и площади внутренних помещений могут незначительно меняться в зависимости от этажа

КОРПУС

7

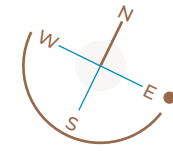
СЕКЦИЯ

1

ЭТАЖИ

2-10

без отделки



ул. Нижние Мневники

ТИП 1

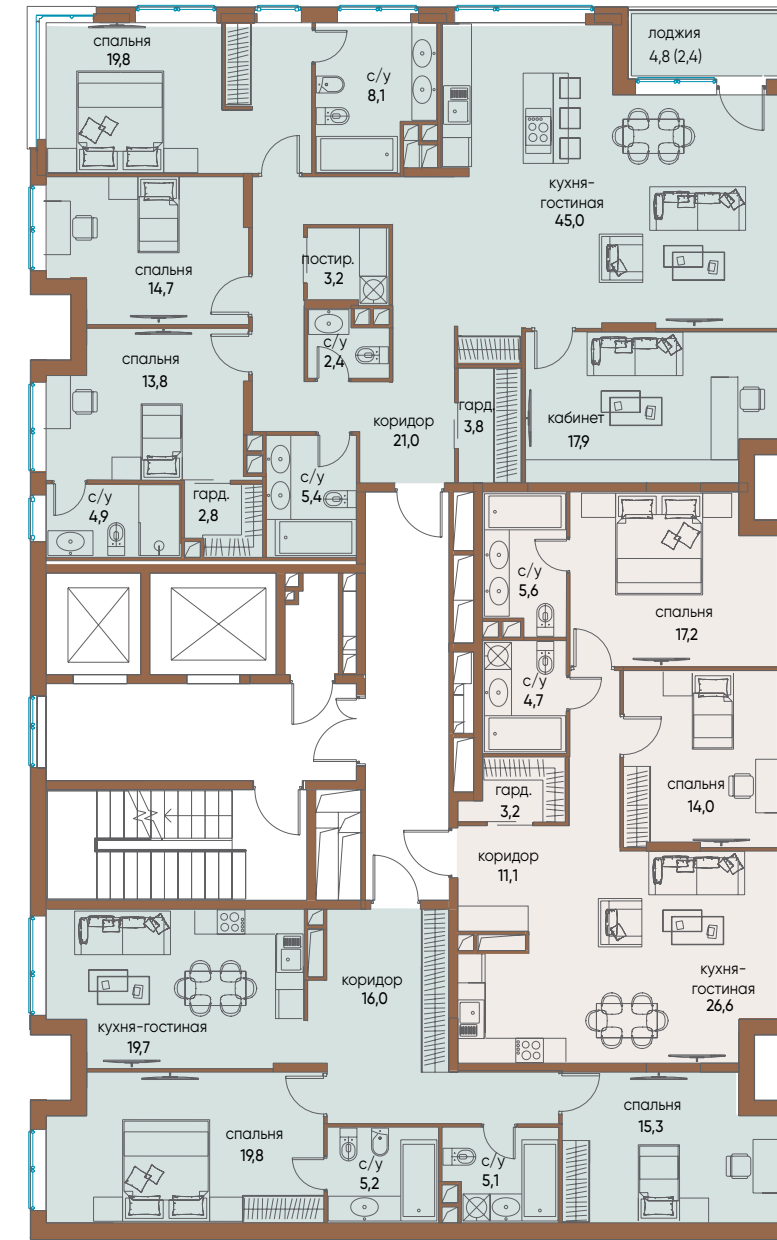
количество комнат: 5
общая площадь: 165,6

ТИП 2

количество комнат: 2
общая площадь: 82,4

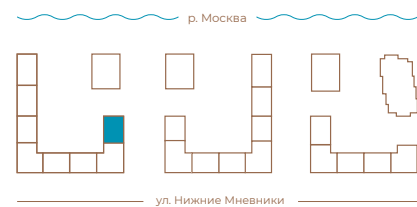
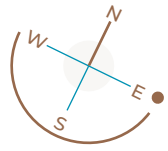
ТИП 3

количество комнат: 2
общая площадь: 81,1

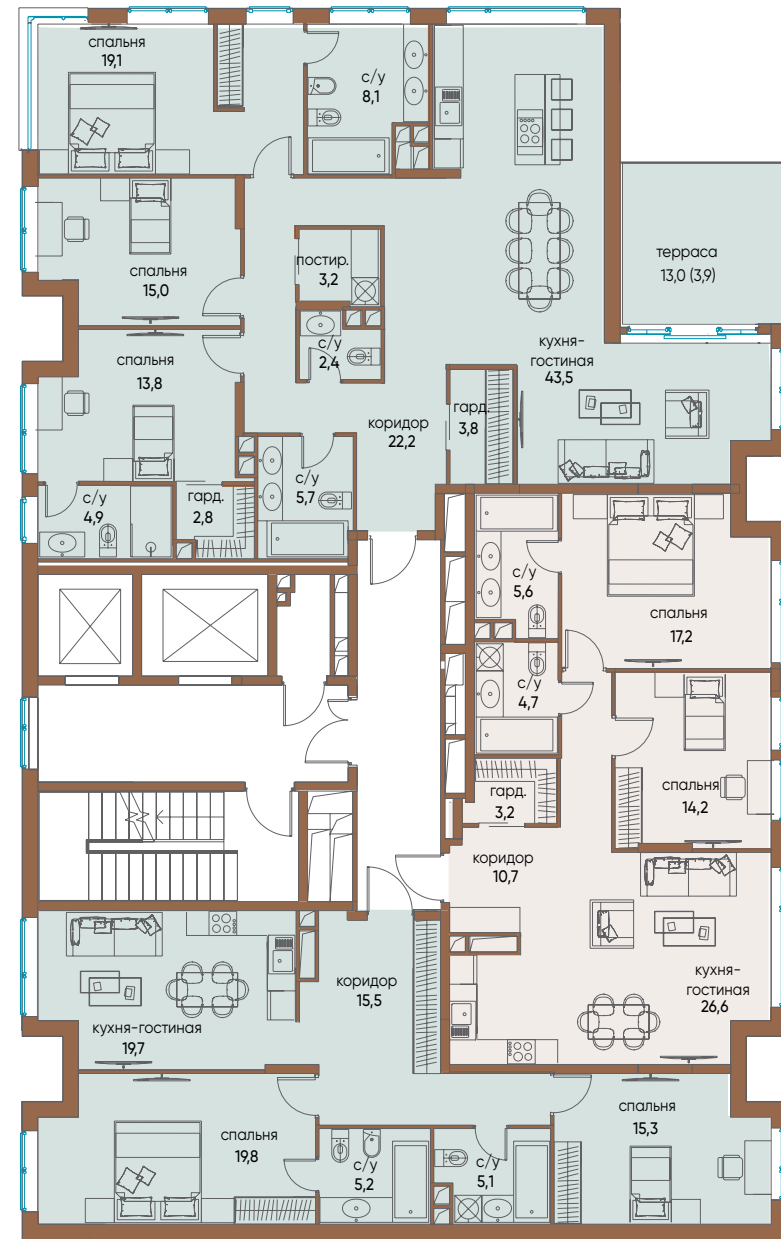


* Общие площади квартир и площади внутренних помещений могут незначительно меняться в зависимости от этажа

КОРПУС
7
СЕКЦИЯ
1
ЭТАЖ
11
без отделки



р. Москва

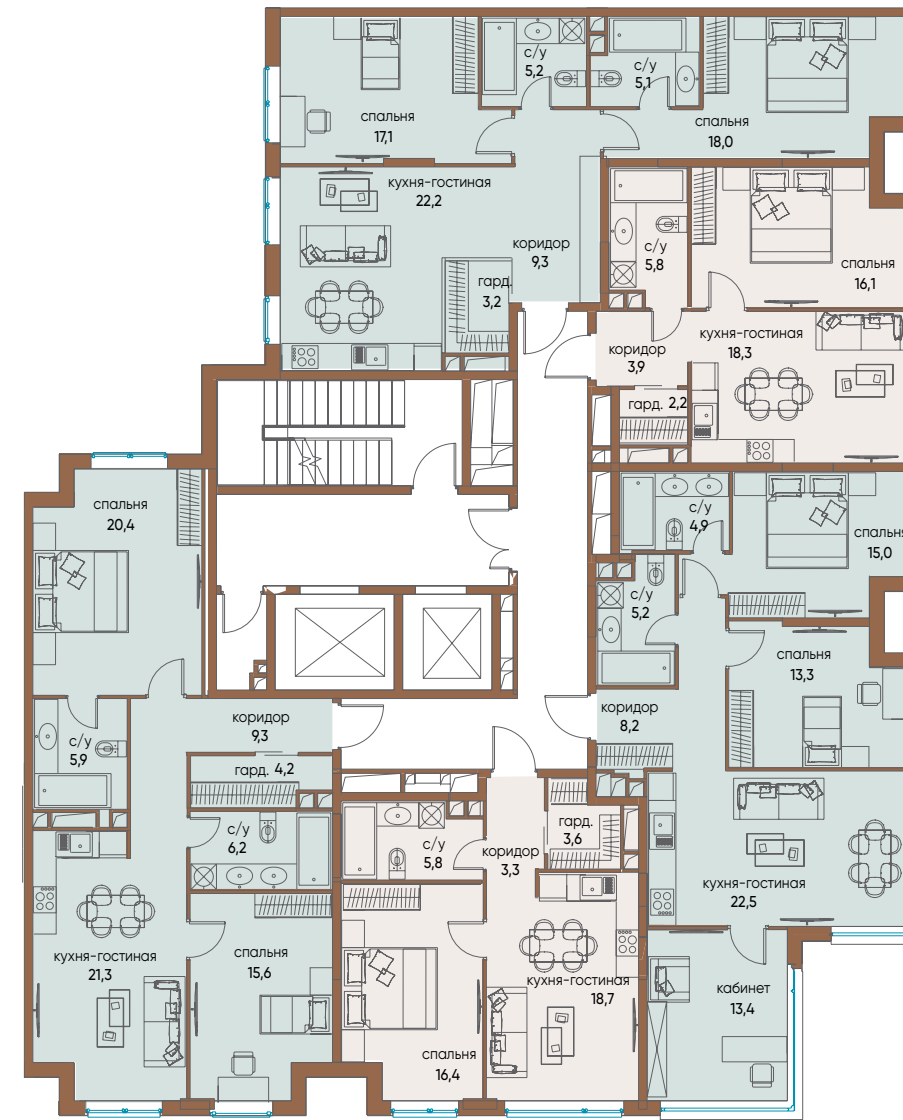


ТИП 1
количество комнат: 4
общая площадь: 149,0

ТИП 2
количество комнат: 2
общая площадь: 82,2

ТИП 3
количество комнат: 2
общая площадь: 80,6

р. Москва



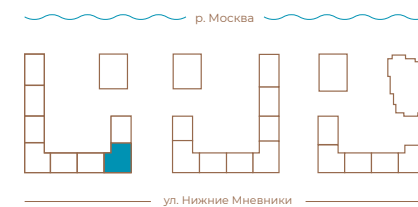
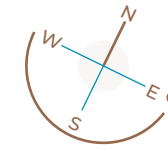
ТИП 1
количество комнат: 2
общая площадь: 80,1

ТИП 2
количество комнат: 1
общая площадь: 46,3

ТИП 3
количество комнат: 3
общая площадь: 82,5

ТИП 5
количество комнат: 2
общая площадь: 82,9

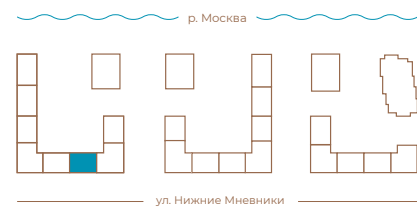
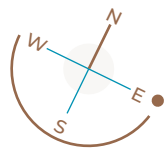
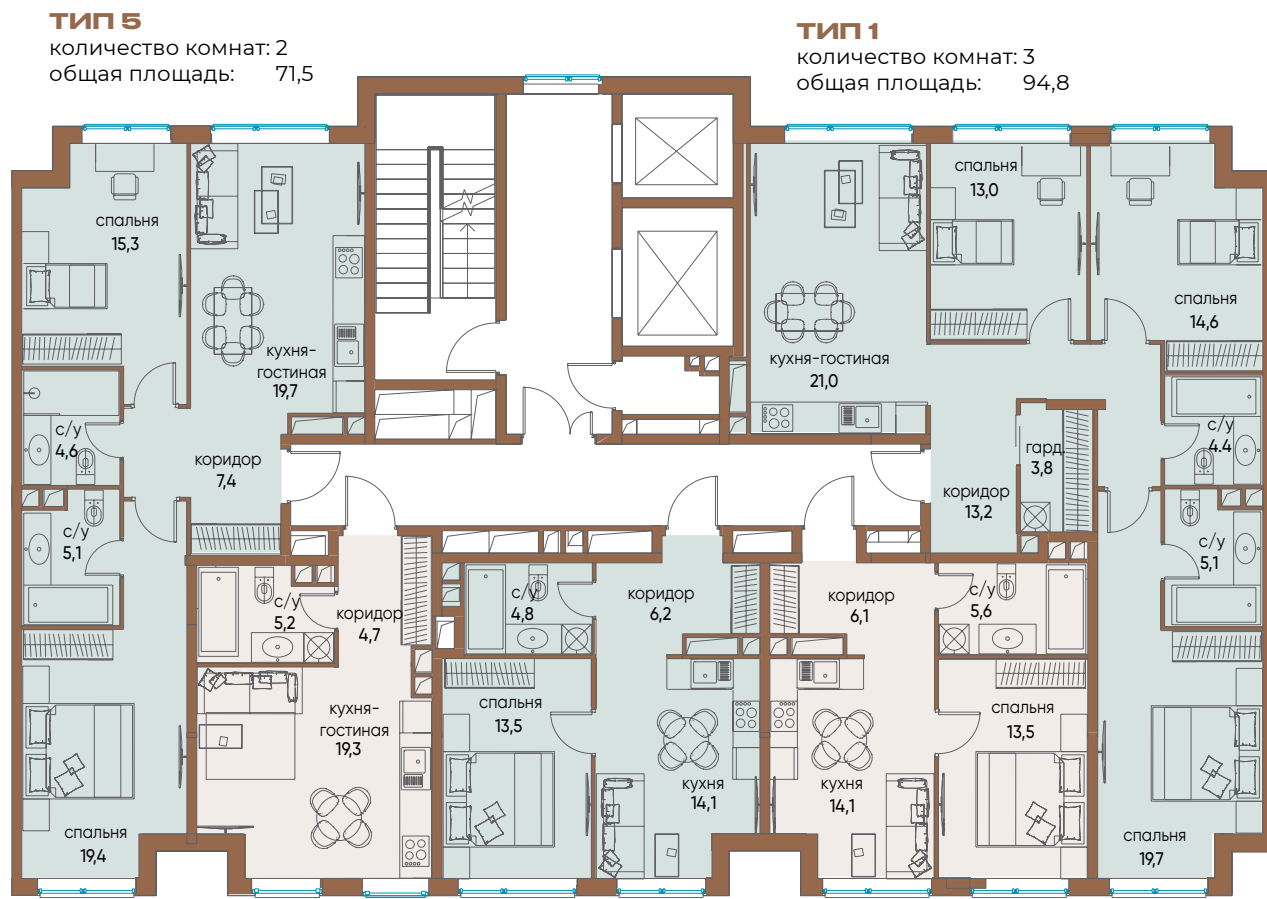
ТИП 4
количество комнат: 1
общая площадь: 47,8



КОРПУС
7
СЕКЦИЯ
2
ЭТАЖИ
2-11
без отделки

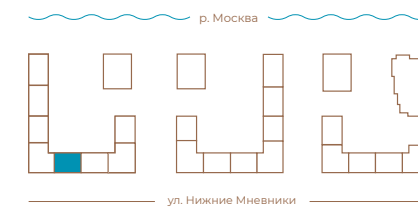
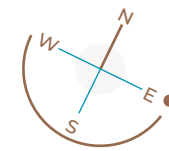
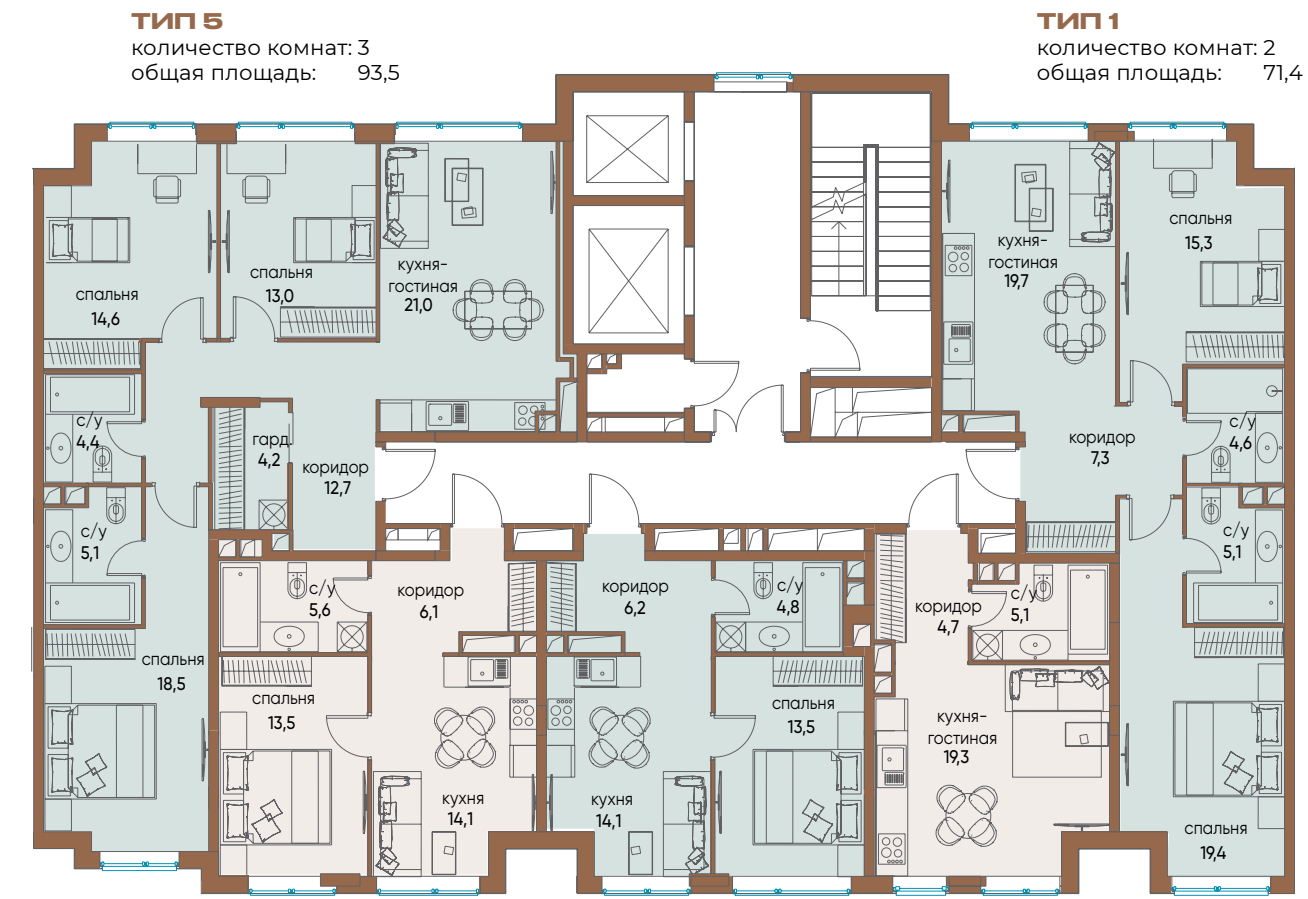
* Общие площади квартир и площади внутренних помещений могут незначительно меняться в зависимости от этажа

КОРПУС
7
СЕКЦИЯ
3
ЭТАЖИ
2-12
без отделки



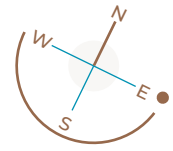
* Общие площади квартир и площади внутренних помещений могут незначительно меняться в зависимости от этажа

КОРПУС
7
СЕКЦИЯ
4
ЭТАЖИ
2-13
без отделки

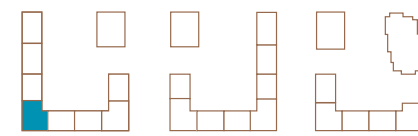


* Общие площади квартир и площади внутренних помещений могут незначительно меняться в зависимости от этажа

КОРПУС
7
СЕКЦИЯ
5
ЭТАЖИ
2-14
без отделки

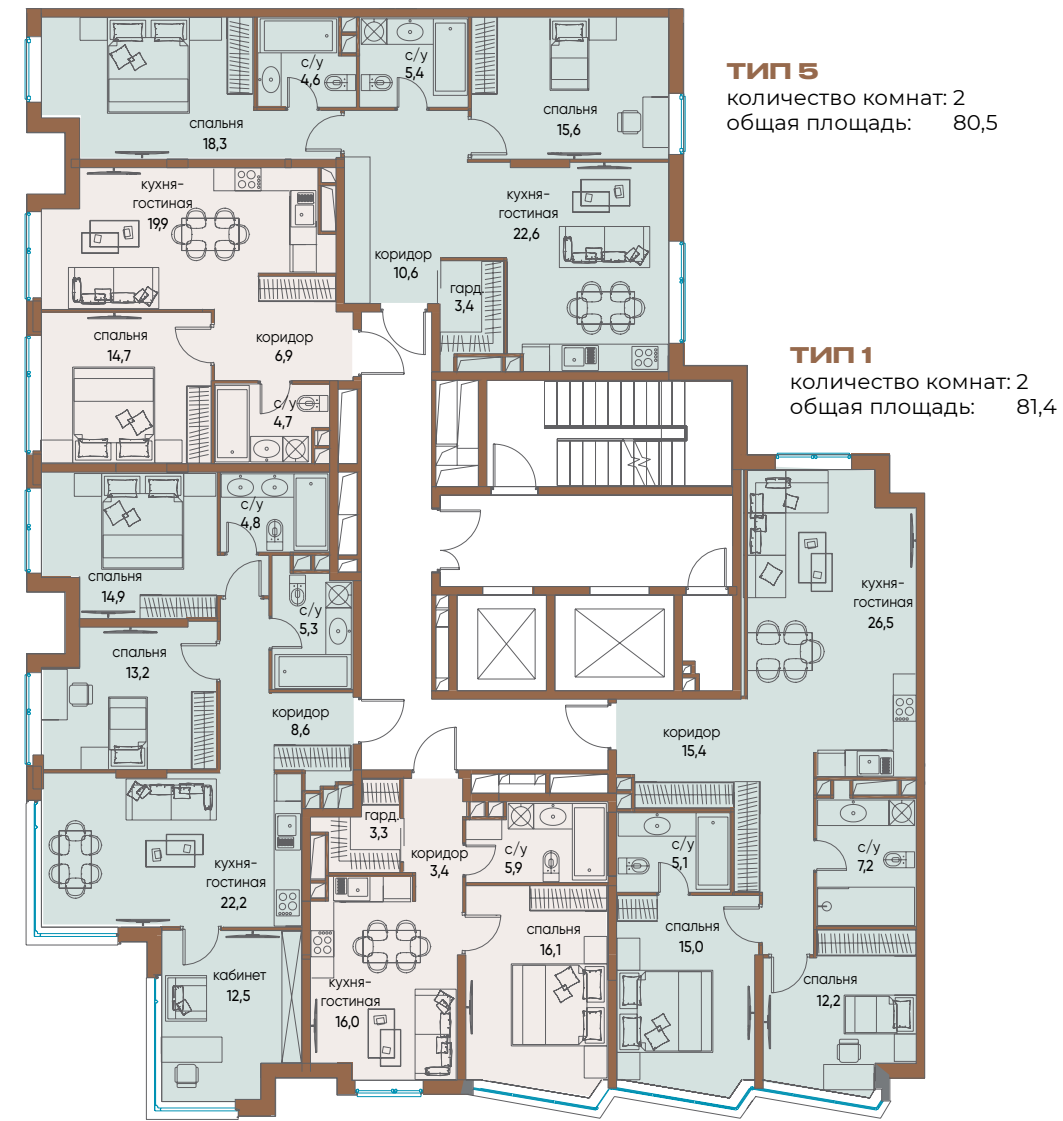


р. Москва



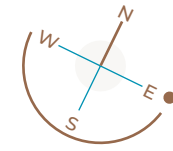
ул. Нижние Мневники

р. Москва

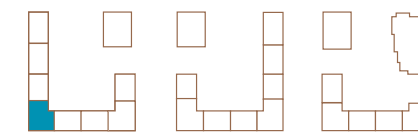


* Общие площади квартир и площади внутренних помещений могут незначительно меняться в зависимости от этажа

р. Москва



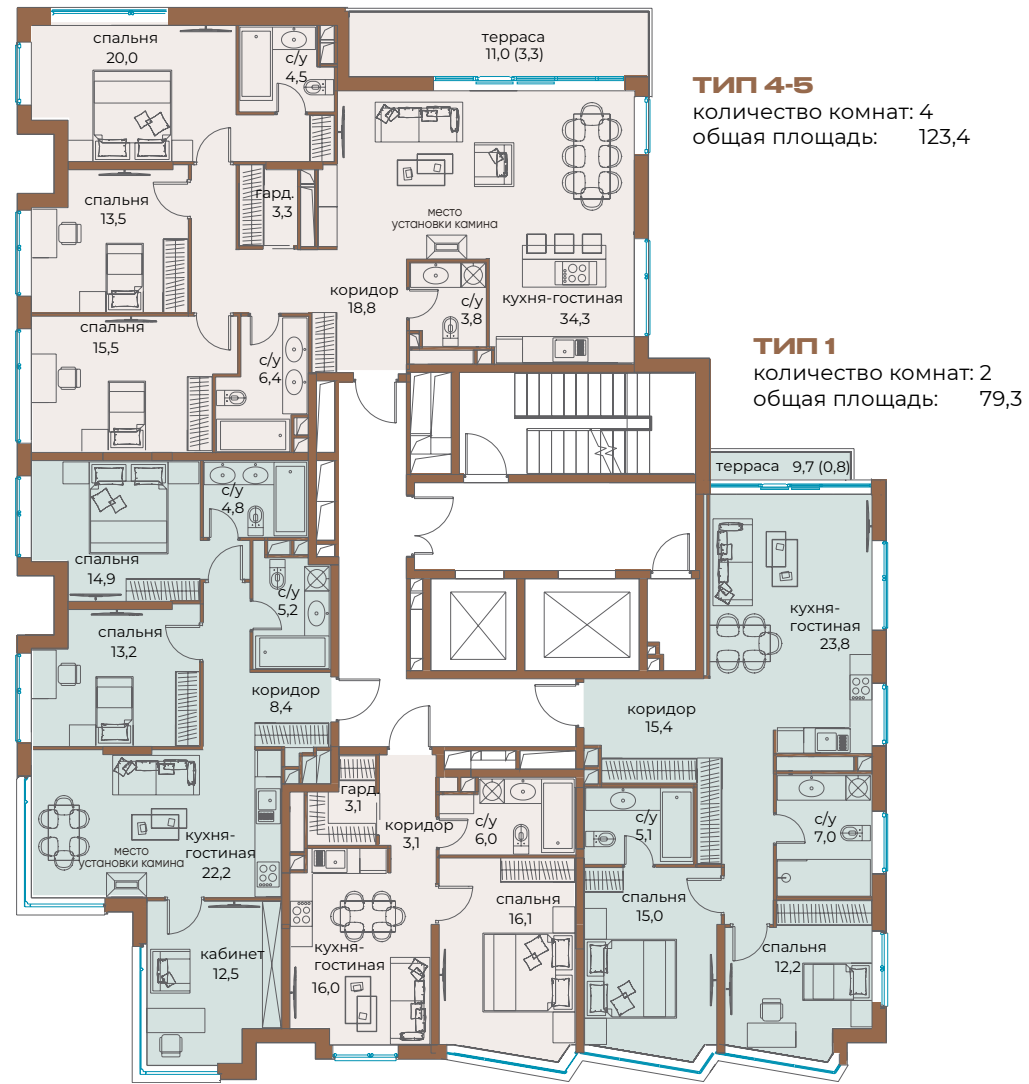
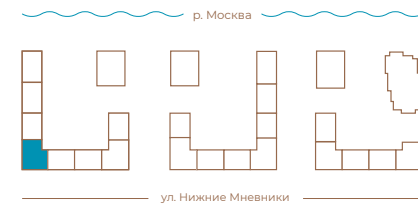
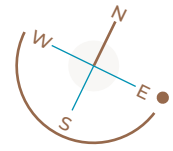
р. Москва



ул. Нижние Мневники

КОРПУС
7
СЕКЦИЯ
5
ЭТАЖ
15
без отделки

КОРПУС
7
СЕКЦИЯ
5
ЭТАЖ
16
без отделки



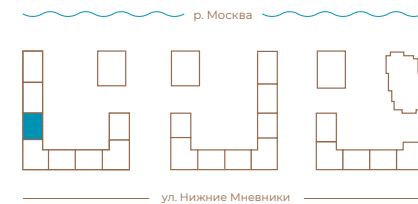
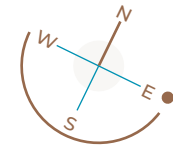
ТИП 3
количество комнат: 1
общая площадь: 46,4

ТИП 2
количество комнат: 1
общая площадь: 43,7

ТИП 1
количество комнат: 3
общая площадь: 112,0

ТИП 4
количество комнат: 3
общая площадь: 119,2

КОРПУС
7
СЕКЦИЯ
6
ЭТАЖИ
2-12
без отделки



* Общие площади квартир и площади внутренних помещений могут незначительно меняться в зависимости от этажа

КОРПУС

7

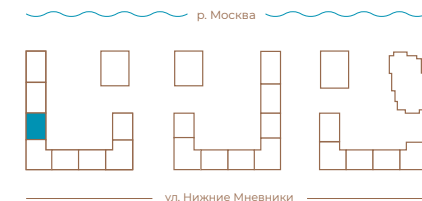
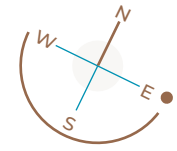
СЕКЦИЯ

6

ЭТАЖ

13

без отделки



ТИП 3-4

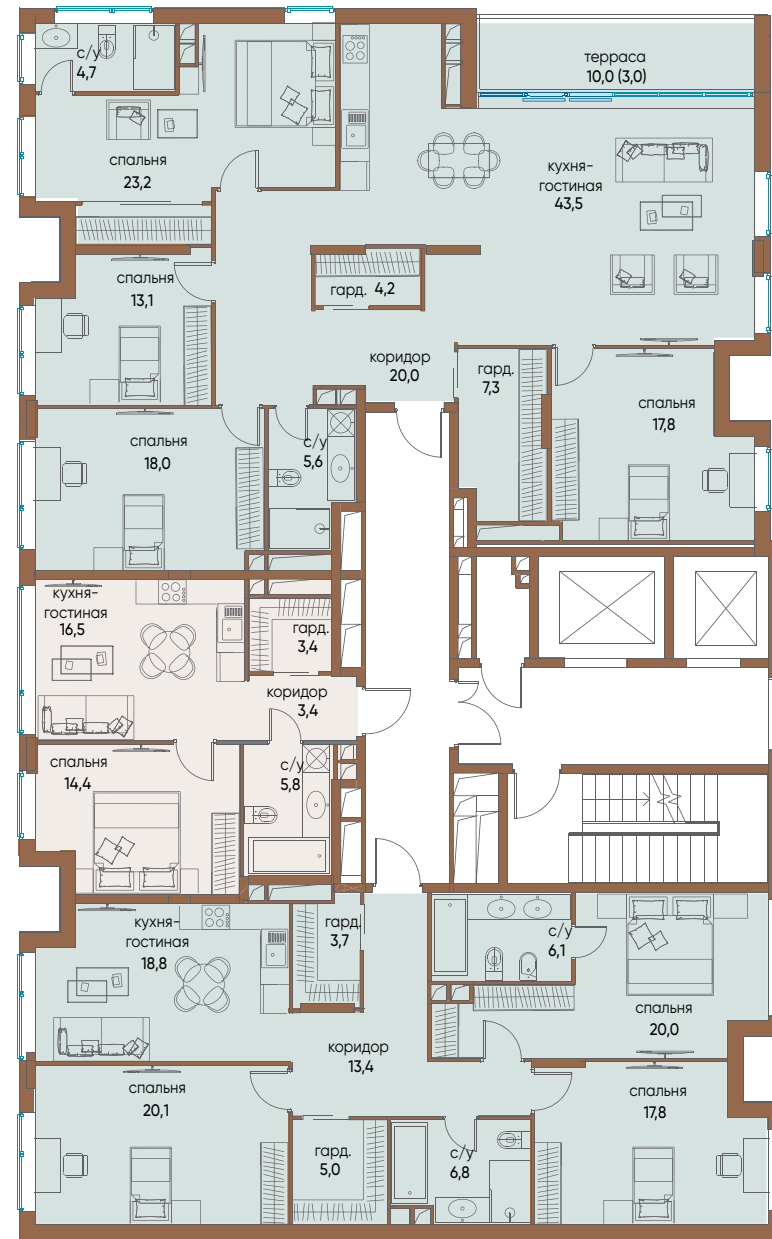
количество комнат: 4
общая площадь: 160,4

ТИП 2

количество комнат: 1
общая площадь: 43,5

ТИП 1

количество комнат: 3
общая площадь: 111,7



КОРПУС

7

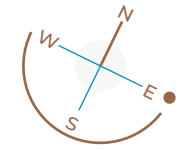
СЕКЦИЯ

6

ЭТАЖ

14

без отделки



ТИП 3-4

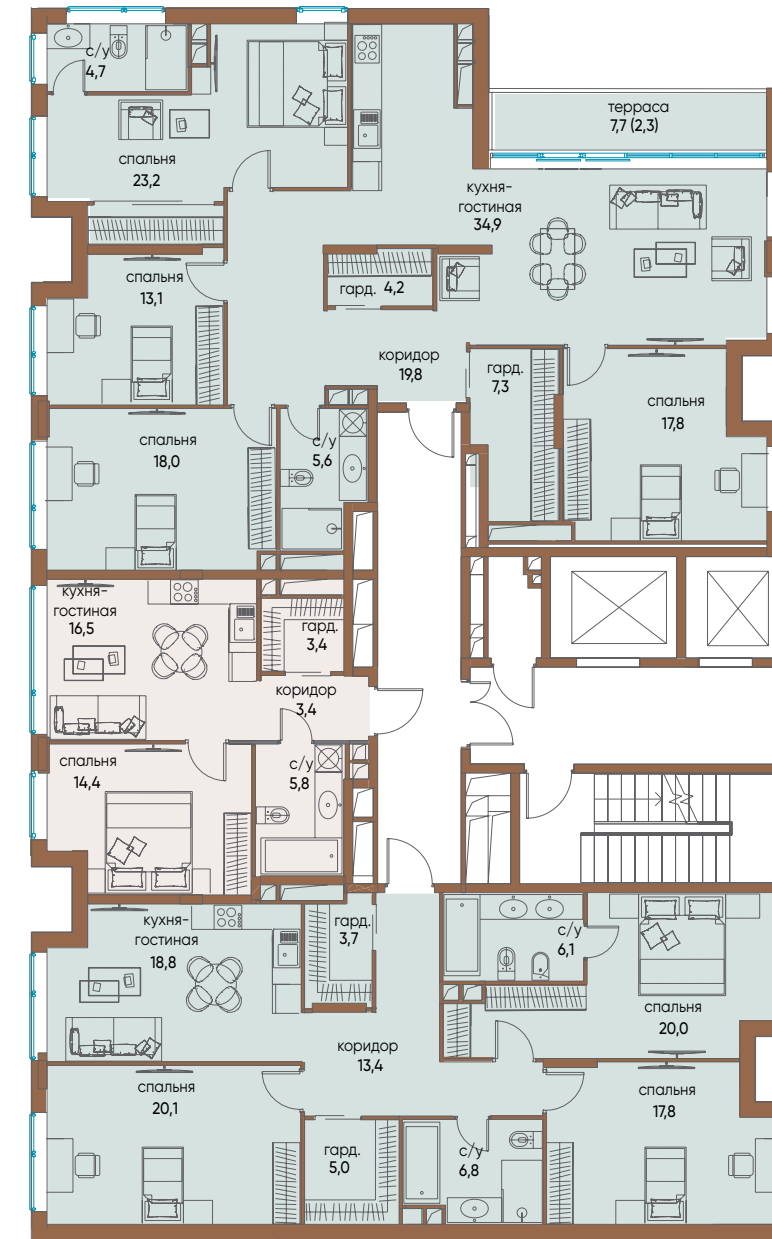
количество комнат: 4
общая площадь: 150,9

ТИП 2

количество комнат: 1
общая площадь: 43,5

ТИП 1

количество комнат: 3
общая площадь: 111,7



КОРПУС

7

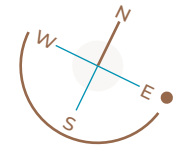
СЕКЦИЯ

7

ЭТАЖИ

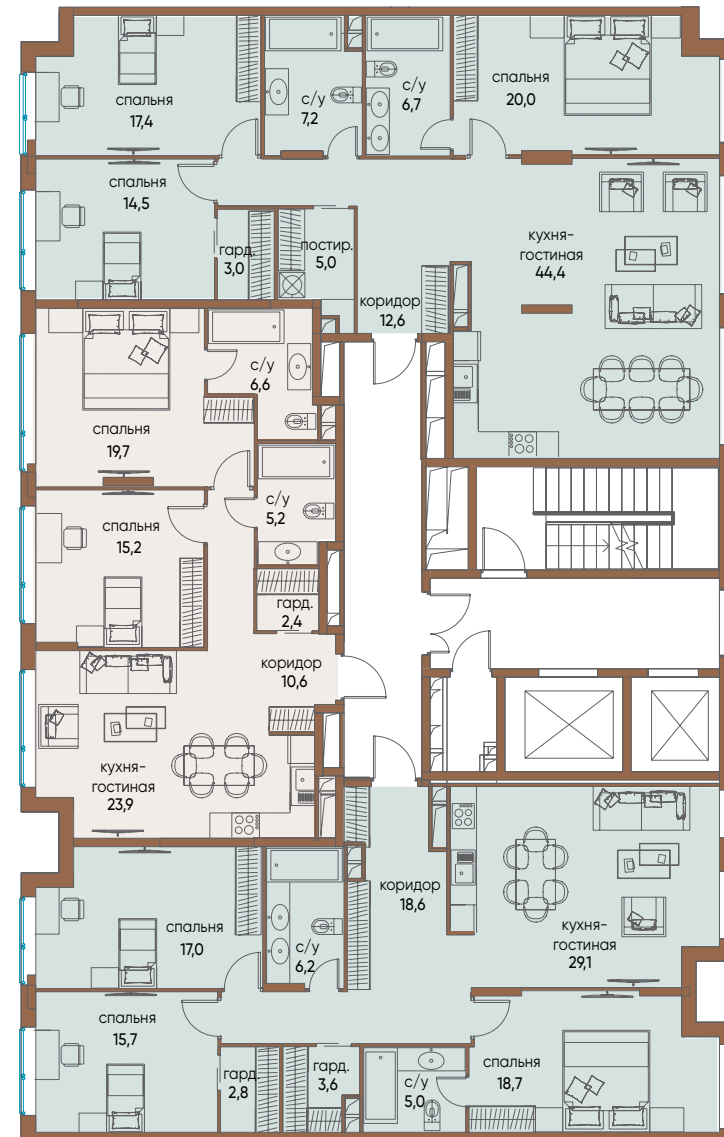
3-10

без отделки



ул. Нижние Мневники

ТИП 3
количество комнат: 4
общая площадь: 130,8



ТИП 2
количество комнат: 2
общая площадь: 83,6

ТИП 1
количество комнат: 3
общая площадь: 116,7

* Общие площади квартир и площади внутренних помещений могут незначительно меняться в зависимости от этажа

КОРПУС

7

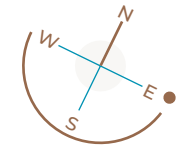
СЕКЦИЯ

7

ЭТАЖ

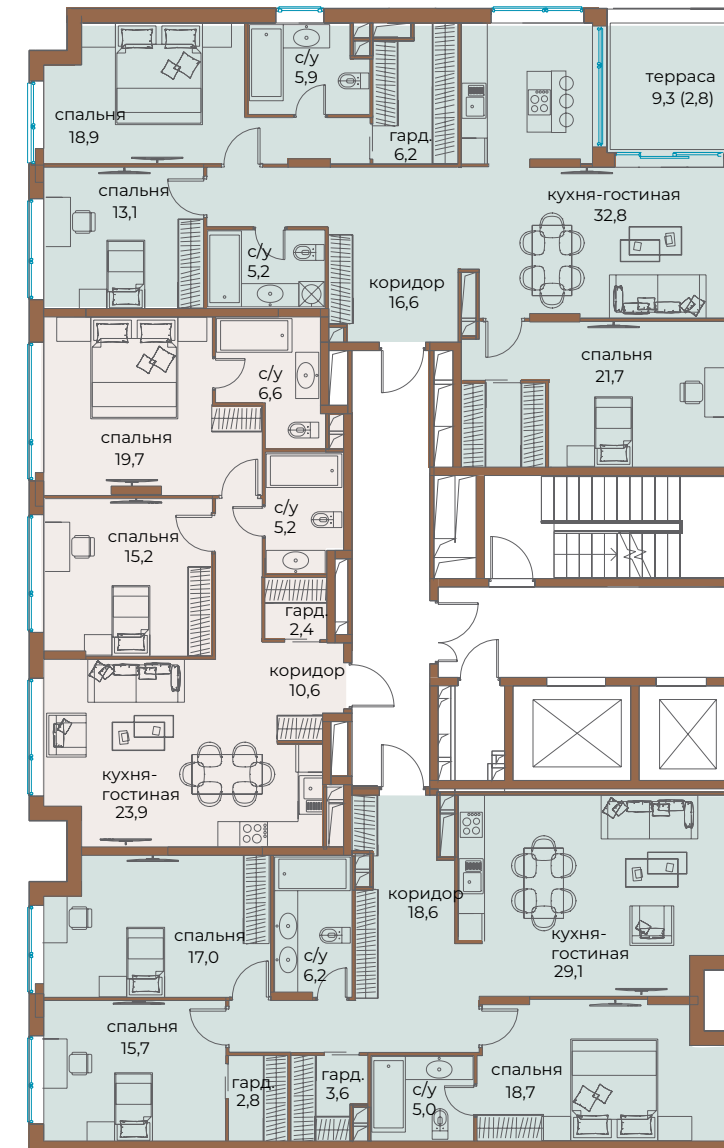
11

без отделки



ул. Нижние Мневники

ТИП 3
количество комнат: 4
общая площадь: 123,2



ТИП 2
количество комнат: 2
общая площадь: 83,6

ТИП 1
количество комнат: 3
общая площадь: 116,7

КОРПУС

7

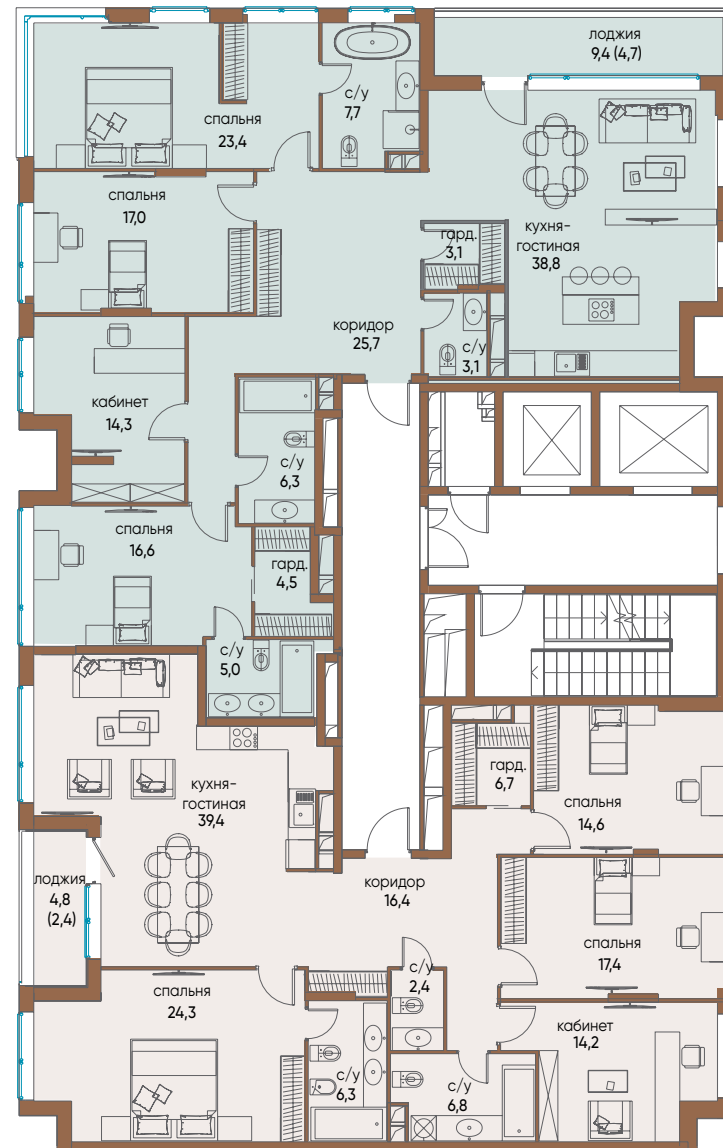
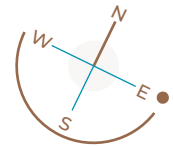
СЕКЦИЯ

8

ЭТАЖ

7

без отделки



ТИП 1-2
количество комнат: 4
общая площадь: 150,9

ТИП 2-3
количество комнат: 5
общая площадь: 170,2

КОРПУС

7

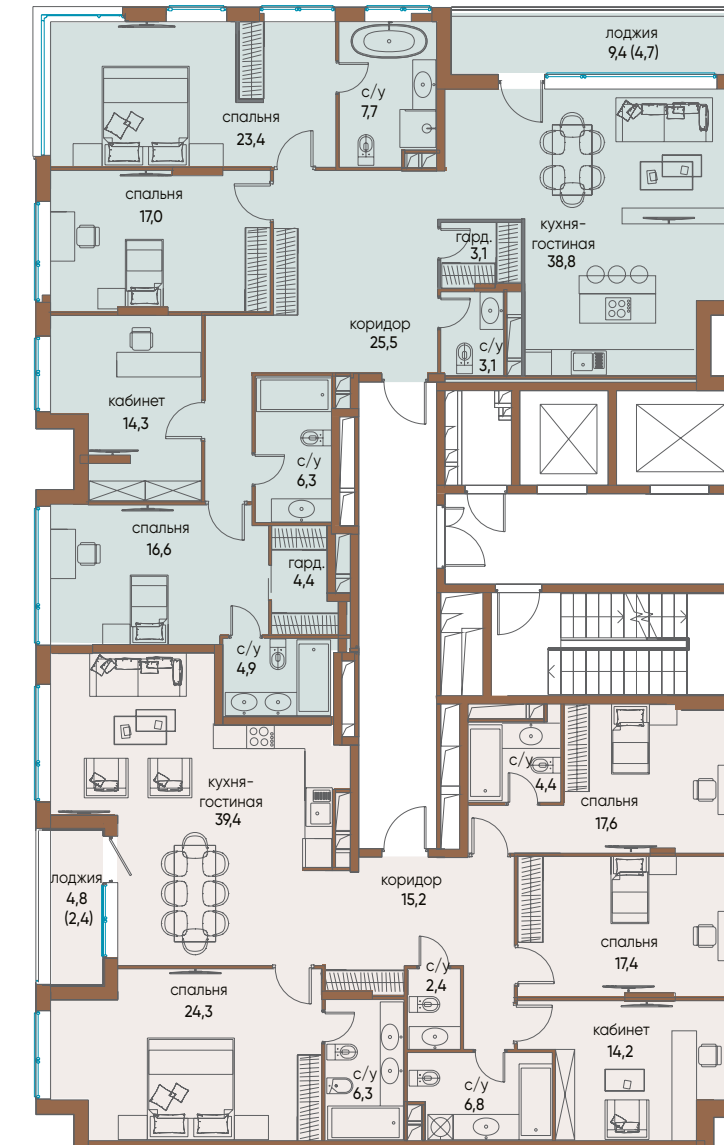
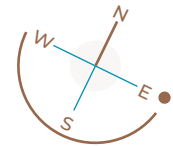
СЕКЦИЯ

8

ЭТАЖИ

8-10

без отделки



ТИП 1-2
количество комнат: 4
общая площадь: 150,4

ТИП 2-3
количество комнат: 5
общая площадь: 169,8

* Общие площади квартир и площади внутренних помещений могут незначительно меняться в зависимости от этажа



ВАШ ДОМ В ДЕТАЛЯХ

УНИКАЛЬНЫЕ КВАРТИРЫ

- С окном в ванной
- С мастер-спальней
- С возможностью установки камина
- С окном в ванной
- С угловым остеклением
- С увеличенной высотой потолка

ОТДЕЛКА

- Квартиры передаются в состоянии:
- shell & coge (без отделки), установлены приборы отопления, металлические входные двери квартир
 - все квартиры во 2-м и 5-м корпусах сдаются с чистовой отделкой

ЛИФТЫ

Премиальные лифты европейской сборки

ПАРКИНГ

- Двухуровневый подземный паркинг на 1501 машиноместо
- площадь машиноместа 2,6x5,3 м, площадь увеличенного машиноместа 3x6 м
 - кладовые помещения
 - места для хранения велосипедов
 - возможность установки зарядных систем для электромобилей
 - мойка автомобилей

КОЛИЧЕСТВО КОРПУСОВ

7

КОЛИЧЕСТВО КВАРТИР

1426

Корпус 1: 116
Корпус 2: 94
Корпус 3: 78
Корпус 4: 180
Корпус 5: 241
Корпус 6: 349
Корпус 7: 368

ВХОДНЫЕ ГРУППЫ

- Высота потолка до 5,85 м
- Дизайнерская отделка
 - Ресепшен в центральных лобби
 - Мягкие зоны ожидания
 - Постаматы для хранения интернет-заказов
 - Помещения для хранения детских колясок и мытья лап домашних питомцев

СИСТЕМЫ КОМФОРТА

- Корпуса 1, 2, 3, 4: центральное кондиционирование, механическая приточно-вытяжная вентиляция
- Корпуса 5, 6, 7: механическая вытяжная, естественная приточная вентиляция (клапаны в окнах)

ЭЛЕКТРОСНАБЖЕНИЕ

Силовой трехфазный кабель заводится в квартиру, устанавливается временный щит механизации

Расчетные нагрузки:

- студии – 12 кВт;
- 1-комнатные – 14 кВт;
- 2-комнатные – 16 кВт;
- 3-комнатные – 18 кВт;
- 4-комнатные – 20 кВт;
- 5-комнатные – 22 кВт;
- пентхаусы – 50 кВт.
- квартиры с террасами – предусмотрена дополнительная мощность 5 кВт

КОЛИЧЕСТВО ЭТАЖЕЙ

9-21

Корпуса 1, 2, 3, 4: 21 эт.
Корпус 5: 11-13 эт.
Корпус 6: 9-13 эт.
Корпус 7: 10-16 эт.

ВЫСОТА ПОТОЛКОВ*

3,25-4,0 м

Типовые этажи – 3,25 м
Верхние этажи:
корпуса 1, 2, 3 – 4,0 м
корпуса 5, 6, 7 – 3,55 м

*Высота по бетонным поверхностям

СЛАБЫЕ ТОКИ

- Высокоскоростной доступ в Интернет
- Кабельное телевидение с возможностью просмотра большого количества телевизионных каналов в формате HD
- Входные группы, лифтовые холлы, паркинг и квартиры оснащены системой пожарной сигнализации, которая оповестит диспетчеров комплекса в случае задымления и покажет точное место происшествия
- Этажные коридоры оборудованы системой пожарной сигнализации, противодымной вентиляции и водяного пожаротушения
- Комплекс оснащен системой речевого оповещения о пожаре, которая предупредит жильцов, персонал и посетителей, а также озвучит информацию о чрезвычайных ситуациях, транслируемую МЧС РФ
- Система видеонаблюдения надежно обеспечивает защиту наружного периметра комплекса, въездов и выездов в подземный гараж, территории паркинга, входных групп и лифтовых холлов. Срок хранения видеозаписей – 30 суток
- Все квартиры жилого комплекса обеспечены видеодомофонной связью

ВЫСОТА ОКОН

2,1-2,55 м

Корпуса 1, 2, 3, 5, 6, 7: 2,1-2,25 м,
Корпус 4 и пентхаусы: остекление «в пол»
Окна и двери, выходящие на балконы и лоджии: остекление «в пол»
Высота подоконников: 60 см
Алюминиевый профиль

ПЛОЩАДИ КВАРТИР

28-250 м²

Студии: 28-30 м²
1-комн.: 35-45 м²
2-комн.: 55-85 м²
3-комн.: 75-120 м²
4-комн.: 113-135 м²
5-комн.: 120-173 м²
Пентхаусы: 230-250 м²

БЕЗОПАСНОСТЬ

- Территория внутреннего двора огорожена и охраняется системами видеонаблюдения
- Домофонная видеосвязь с консьержем
- Автоматизированный доступ на территорию

ИНФРАСТРУКТУРА

- Детский клуб
- Фитнес-рум
- Комьюнити-клуб: коворкинг, лаундж, кинотеатр
- Мойка колёс и днища автомобиля на въезде в паркинг
- Магазины, кафе

СЕРВИС

- Консьерж-сервис 24/7
- Профессиональная управляющая компания, инженерный и обслуживающий персонал
- Система диспетчерского контроля инженерного оборудования

Шоурум «ОСТРОВ»

Ул. Нижние Мнёвники, д. 37а, стр. 2

пн-пт 9:00-21:00

сб-вс 10:00-20:00

+7 495 153 90 52



шоурум
«ОСТРОВ»

1 квартал

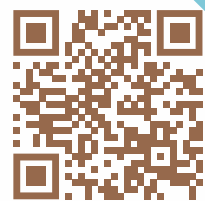
автомобильный путь со стороны Рублёвского ш.

Ул. НИЖНИЕ МНЁВНИКИ

ПРОЕКТИРУЕМЫЙ ПРОЕЗД

М
Терехово

ПР-Д ГЛАВМОССТРОЯ



Информация, содержащаяся в настоящем буклете, носит условный характер и предназначена исключительно для предварительного ознакомления с объектом недвижимости. Данную информацию не следует рассматривать как договорные обязательства или гарантии. Готовые объекты могут отличаться от иллюстраций, представленных в буклете. За более подробной и актуальной информацией о проекте просим обращаться к представителям компании ДОНСТРОЙ по тел. +7 495 153 90 52. Все права защищены. АО «Дон-Строй Инвест», 2022 г.

