

ДОМАСУ

воплощение
гения

РУКОВОДСТВО ПО ИСПОЛЬЗОВАНИЮ
ЛОГОТИПА И ФИРМЕННОГО СТИЛЯ

Платформа

Дом Дау – последний проект в изначальных границах Москва-Сити, премиальный небоскреб с квартирами. Это не только физический, но и мировоззренческий актив. Каждая его квартира – символ достижений конкретной семьи, целенаправленного движения рациональных людей к своей мечте и цели. Верхняя ступень в устремлениях старших. Дом Дау становится первой ступенью в жизни их детей. Способом сформировать перспективный круг общения, дать правильные установки, настроить на успех.

Башня названа в честь Льва Ландау. Часто именуемый коллегами-физиками «Дау», Ландау был одним из крупнейших физиков-теоретиков середины XX века. Основатель собственной научной школы, академик АН СССР, лауреат Нобелевской премии по физике 1962 г.



Платформа / Роль бренда

ВСЕГДА АКТИВ

Мы – аутсорсинговый инструмент превращения недвижимости в актив. Мы подобны инвестиционному фонду, который скрупулезно формирует вечный портфель активов – балансирует их виды, взвешивает перспективы роста, включает защитные механизмы.

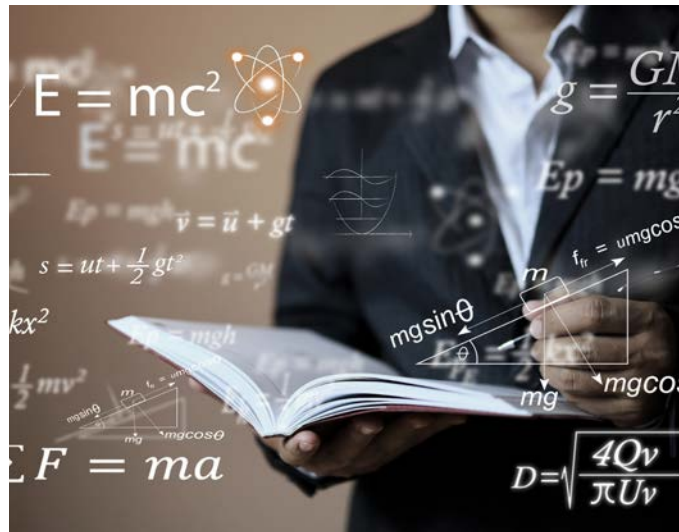
Мы собираем Дом Дау точно так же: каждый элемент в нем призван повышать стоимость недвижимости после её выхода на рынок и обеспечивать вторичную ликвидность через создание уникального и привлекательного образа жизни. Жизни, которой хочется насладиться самим и передать это ощущение детям.





ПРАГМАТИЧНОСТЬ

Дом Дау мыслит практично, считаясь как с интересами тех, кто имеет к проекту отношение, так и с рыночными реалиями. Он твердо стоит на ногах, опираясь на точный расчет, логику и здравый смысл. Его сильные стороны – реализм, материализм, умение жить «здесь и сейчас», находить компромиссы и работать с тем, что есть. Он не впадает в эмоции и не ведется на краткосрочные тренды. Делает только то, что доказывает свою эффективность по итогу калькуляции или здравого размышления. Опирается на опыт, а не на эмоции. Не делает скоропалительных выводов и придерживается взвешенной позиции.



ЭКСПЕРТНОСТЬ

ДОМ ДАУ – эксперт сразу в двух областях: девелопменте и инвестировании. Он знает, как наилучшим образом сопрягаются эти две сферы знаний, чтобы клиент получил максимум выгоды на любом временном отрезке. И охотно делится этими знаниями с клиентами, чтобы они могли принимать взвешенные решения.



НАДЕЖНОСТЬ

ДОМ ДАУ мыслит себя финансовым инструментом. Поэтому он стремится к надежности во всем – от своих прогнозов и расчетов до качества продукта.

ПОРТРЕТ ПОТРЕБИТЕЛЯ

БЕНЕФИЦИАРЫ СОВРЕМЕННОСТИ

1. Топ-менеджеры и функциональные директора в госкомпаниях.
2. Топ-менеджеры и собственники компаний в нишах, откуда ушли международные компании.
3. Топ-менеджеры и миноритарные акционеры компаний.

СТАБИЛЬНЫЕ

1. Топ-менеджеры, собственники бизнесов, чиновники с давно сформированным капиталом.
2. Регионалы. Успешные предприниматели в своих регионах.
3. Предприниматели новой волны (инфобизнес, рестораторы и т. п.).



СПЕЦИФИКА АУДИТОРИИ

1. Рациональный выбор.
2. Финансовая грамотность.
3. Быстрый расчет своей выгоды.
4. Если выгода не вырисовывается, то быстрый уход.
5. Продукт должен быть определенного уровня по умолчанию. Поэтому это не главный параметр при первичной оценке объекта.

МОТИВЫ И СЦЕНАРИИ ИСПОЛЬЗОВАНИЯ

1. Осознанная инвестиция. Вложение денег в недвижимость, которая будет «работать».
2. Утилитарный компромис. Дом возле работы полностью отвечающий семейным потребностям.
3. Символ нового статуса и оптимизма. Переезд в «Сити» – как правильный знак для окружающих.
4. Финальная фиксация сложившегося статуса. Последняя квартира, которая отвечает статусу и представлениям об идеальном доме.

Логотип

ДОМДАУ

Базовый логотип

Используется на мелкой сувенирной продукции, а также везде, где уместно использовать лого без подстрочника.

ДОМДАУ
воплощение
гения

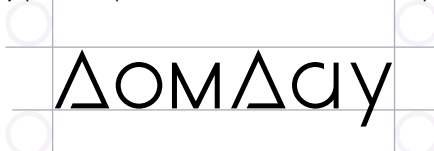
Логотип с подстрочником

Используется на вывесках, наружных рекламных носителях, постерах и полиграфии.

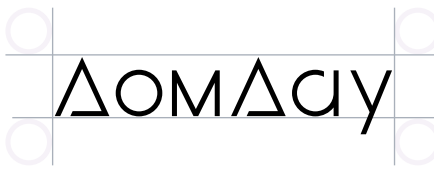
Логотип / Минимальное свободное пространство для базового логотипа

ПЕРВАЯ ОХРАННАЯ ЗОНА

Повседневная практика показывает, что синтетическое тестирование способствует повышению качества существующих финансовых и административных условий. Ясность нашей позиции очевидна: выбранный нами инновационный путь, а также свежий взгляд на привычные вещи – безусловно открывает новые горизонты для инновационных методов управления производственными экономическими процессами.



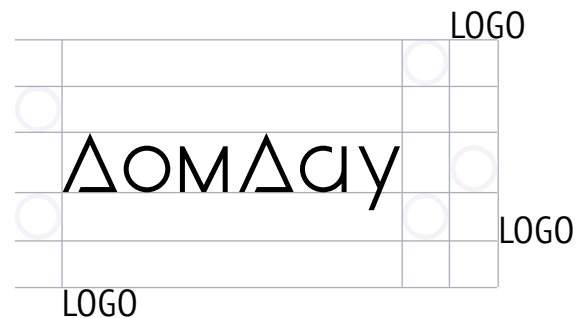
Мы вынуждены отталкиваться от того, что высококачественный прототип будущего проекта предполагает независимые способы реализации поставленных обществом задач. С учётом сложившейся обстановки, укрепление и развитие внутренней структуры требует определения и уточнения существующих финансовых и административных условий.



С другой стороны, современная методология разработки играет определяющее значение для вывода текущих активов. Противоположная точка зрения не существует.

Первая охранная зона логотипа определяет минимально допустимое расстояние от логотипа до других изобразительных или текстовых элементов макета.

ВТОРАЯ ОХРАННАЯ ЗОНА



Вторая охранная зона логотипа определяет минимально допустимое расстояние до края макета и других логотипов при кобрендинге и спонсорстве.

Минимальное пространство вокруг фирменного блока равно букве О в кириллическом варианте написания логотипа.

Логотип / Минимальное свободное пространство
для логотипа с подстрочником



ПЕРВАЯ ОХРАННАЯ ЗОНА



Мы вынуждены отталкиваться от того, что высококачественный прототип будущего проекта предполагает независимые способы реализации поставленных обществом задач. С учётом сложившейся обстановки, укрепление и развитие внутренней структуры требует определения и уточнения существующих финансовых и административных условий.

Первая охранная зона логотипа определяет минимально допустимое расстояние от логотипа до других изобразительных или текстовых элементов макета.

ВТОРАЯ ОХРАННАЯ ЗОНА



Вторая охранная зона логотипа определяет минимально допустимое расстояние до края макета и других логотипов при кобрендинге и спонсорстве.

Охранная зона для версии логотипа с подстрочником определяет минимально допустимое расстояние от логотипа до других элементов макета аналогично с охранной зоной логотипа.

ДОМДАУ = ИНВЕСТИЦИИ
воплощение
гения

Имиджевый или продуктовый слоган, когда это уместно, пишется после знака «равно», наподобие уравнения в написании формул.

ΔομΔαυ
воплощение
гения

=

ФИЗИКА
БОЛЬШИХ
ЧИСЕЛ

ΔομΔαυ
воплощение
гения

=

УВЕЛИЧЕНИЕ
СИЛЫ
ПРИТЯЖЕНИЯ

ΔομΔαυ
воплощение
гения

=

ТЕОРИЯ
АБСОЛЮТНОСТИ

ΔομΔαυ
воплощение
гения

=

ЭНЕРГИЯ
СОХРАНЕНИЯ

ΔομΔαυ
воплощение
гения

=

УСКОРЕНИЕ
СВОБОДНОГО
РОСТА

ΔομΔαυ
воплощение
гения

=

ОТКРЫТИЕ
БОЛЬШИХ
ВЕЛИЧИН

Логотип / Вариация « логотипа» вдохновленного физиком Львом Ландау

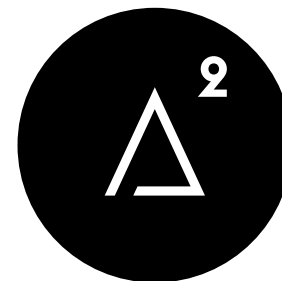
ДОМДАУ

воплощение
гения

ЛАНДАУ

воплощение
гения

Логотип / Фавикон



Фавикон является одним из элементов фирменного стиля, который способствует запоминаемости логотипа и фирменного стиля компании.

Фавикон используется для аватара в социальных сетях, а так же служит запоминающимся визуальным элементом для пользователя в интернете.

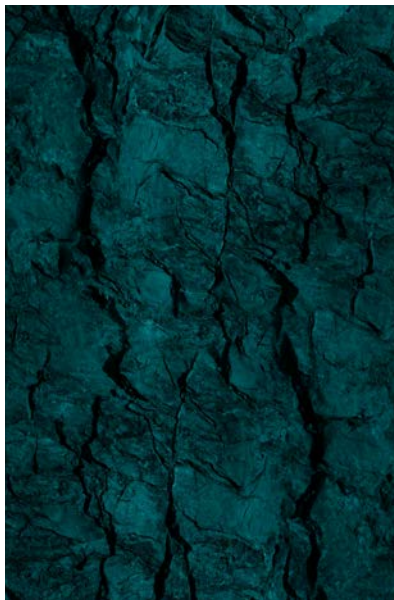
Цветовой ряд

Цвета / Цветовой ряд



Винный

PANTONE: 229 C
RGB: 55.0.51
HEX: #370033



Темный изумруд

PANTONE: 5463 C
RGB: 12.45.51
HEX: #0c2d33



Дымчато-белый

PANTONE: 427 C
CMYK: 2.4.0.0
RGB: 245.240.246
HEX: #f5f0f6



Стальной

PANTONE: 429 CP
CMYK: 35.25.20.0
RGB: 168.176.186
HEX: #adb5bd



Серо-синий

PANTONE: 2139C
CMYK: 80.65.35.15
RGB: 69.87.117
HEX: #445876

Цвета / Цветовой ряд
для печати наружной рекламы



Винный

СМУК: 26.100.19.21

СМУК: 20.80.5.64
(для макетов с графикой,
без рендера)

Для наружной рекламы рекомендуется использовать смик с заданными значениями цветов.

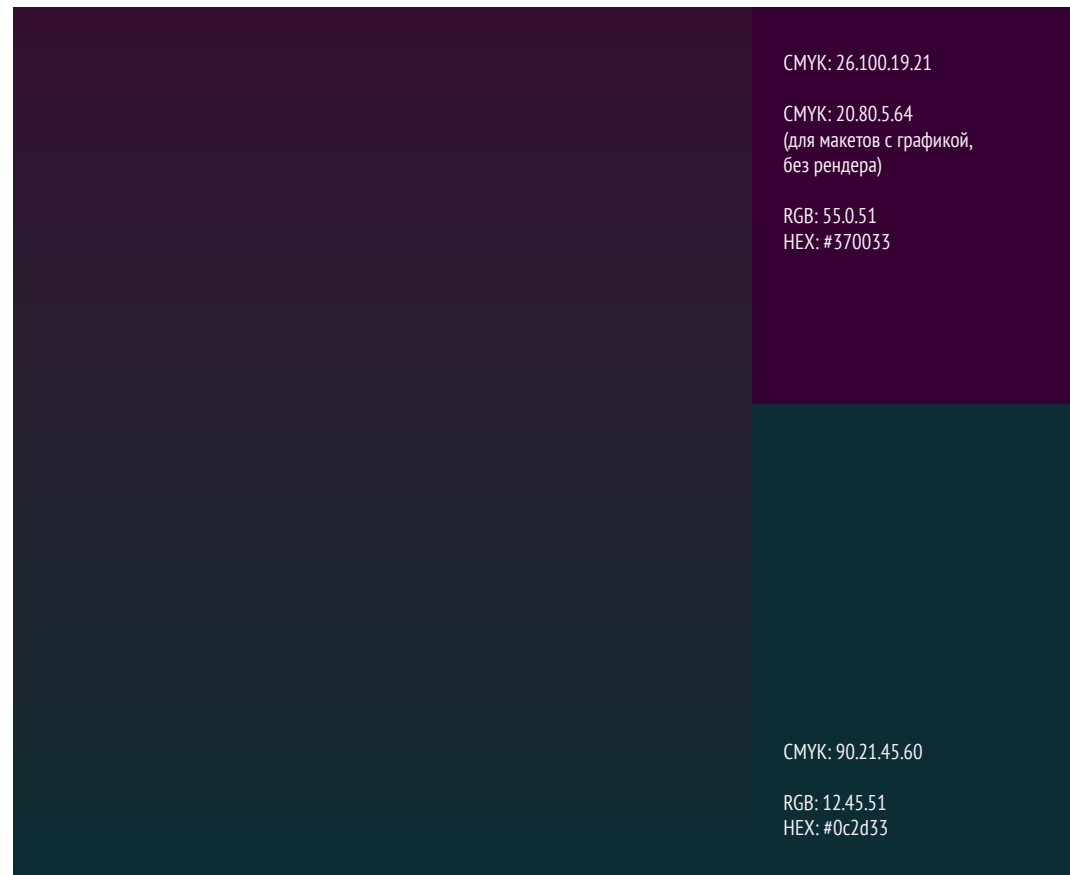
Темный изумруд

СМУК: 90.21.45.60

Для наружной рекламы рекомендуется использовать смик с заданными значениями цветов.

Цвета / Градиент

Возможно использование градиента из основных фирменных цветов.



**Цвета / Основные цветовые
сочетания**

Допустимо использовать логотип в черном цвете
либо вывороткой.

ДОМДАУ

воплощение
гения

ДОМДАУ

воплощение
гения

ДОМДАУ

воплощение
гения

ДОМДАУ

воплощение
гения

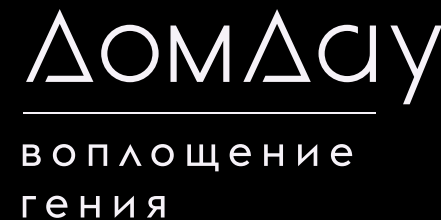
Цвета / Монохромная версия

Когда нет возможности использования полноцветной версии логотипа, допускается использовать монохромную версию. Это относится ко всем вариациям логотипа.



ДОМДАУ
воплощение
гения

Логотип на светлом фоне.



ДОМДАУ
воплощение
гения

Инверсия логотипа на черном фоне.

Типографика

АБВГДЕЁЖЗИЙКЛМНОПРСТУФХЦЧШЩЪЫЬЭЮЯ
абвгдеёжзийклмнопрстуфхцчшщъыьэюя
ABCDEFGHIJKLMNOPQRSTUVWXYZ
abcdefghijklmnopqrstuvwxyz

PT Sans Narrow Bold

АБВГДЕЁЖЗИЙКЛМНОПРСТУФХЦЧШЩЪЫЬЭЮЯ
абвгдеёжзийклмнопрстуфхцчшщъыьэюя
ABCDEFGHIJKLMNOPQRSTUVWXYZ
abcdefghijklmnopqrstuvwxyz

PT Sans Narrow Regular

Во всей корпоративной продукции для заголовков, боди текста, адресов рекомендовано использовать шрифт семейства PT Sans Narrow.

АБВГДЕЁЖЗИЙКЛМНОПРСТУФХЦЧШЩЪЫЬЭЮЯ
абвгдеёжзийклмнопрстуфхцчшщъыьэюя
ABCDEFGHIJKLMNOPQRSTUVWXYZ
abcdefghijklmnopqrstuvwxyz

Euclid Flex SemiBold

АБВГДЕЁЖЗИЙКЛМНОПРСТУФХЦЧШЩЪЫЬЭЮЯ
абвгдеёжзийклмнопрстуфхцчшщъыьэюя
ABCDEFGHIJKLMNOPQRSTUVWXYZ
abcdefghijklmnopqrstuvwxyz

Euclid Flex Regular

АБВГДЕЁЖЗИЙКЛМНОПРСТУФХЦЧШЩЪЫЬЭЮЯ
абвгдеёжзийклмнопрстуфхцчшщъыьэюя
ABCDEFGHIJKLMNOPQRSTUVWXYZ
abcdefghijklmnopqrstuvwxyz

Arial Narrow Regular

Для слоганов, набора официальных текстов
рекомендуется использовать шрифты
семейства Euclid Flex.

Системным шрифтом может служить Arial Narrow Regular.

Дом Дау

Это последний проект в изначальных границах Москва-Сити, премиальный небоскреб с квартирами. Символ нового статуса оптимизма.

ПРЕИМУЩЕСТВА ПРОЕКТА

Концепция вдохновлена примерами активов, которые обладают краткосрочной и инвестиционной ценностью. Причем ценность эта выражена не только в деньгах, но и в мировозренческих установках и в эмоциональном потенциале.

В текстовых блоках для многостраничных изданий рекомендуется использовать для заголовков шрифт PT Sans Narrow, для подзаголовков шрифт – Euclid Flex, а для боди блоков также PT Sans Narrow. Рекомендованный цвет текста – черный, за исключением заголовков, где это уместно. Цвет пояснительного текста может быть стальным.

Заголовок

Боди текст первого уровня

Подзаголовок

Боди текст второго уровня

Типографика / Правила написания слоганов
в “формуле”

ΔΟΜΔαυ
воплощение
гения = ИНВЕСТИЦИИ

ΔΟΜΔαυ
воплощение
гения = ПРОСТО
МАТЕМАТИКА

ΔΟΜΔαυ
воплощение
гения = ФИЗИКА
БОЛЬШИХ
ЧИСЕЛ

Для написания слоганов в такой структуре, как «формула»
используется шрифт – Euclid Flex. Возможны написания как
строчными буквами, так и заглавными.

Типографика / Пример написание текстового блока
для рекламных макетов

Дом Дау
воплощение
гения

Квартиры в «Сити»

**СТАРТ
ПРОДАЖ!**

↑ (495) 787 40 94

Застройщик ООО СЗ «1-Й КРАСНОГВАРДЕЙСКИЙ». Проектная декларация на наш.дом.рф.

ПОДРОБНЕЕ

Дом Дау
воплощение
гения

Квартиры в «Сити»

**СТАРТ
ПРОДАЖ!**

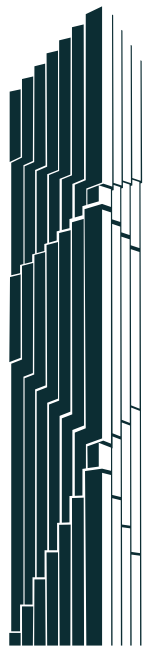
↑ (495) 787 40 94

Застройщик ООО СЗ «1-Й КРАСНОГВАРДЕЙСКИЙ». Проектная декларация на наш.дом.рф.

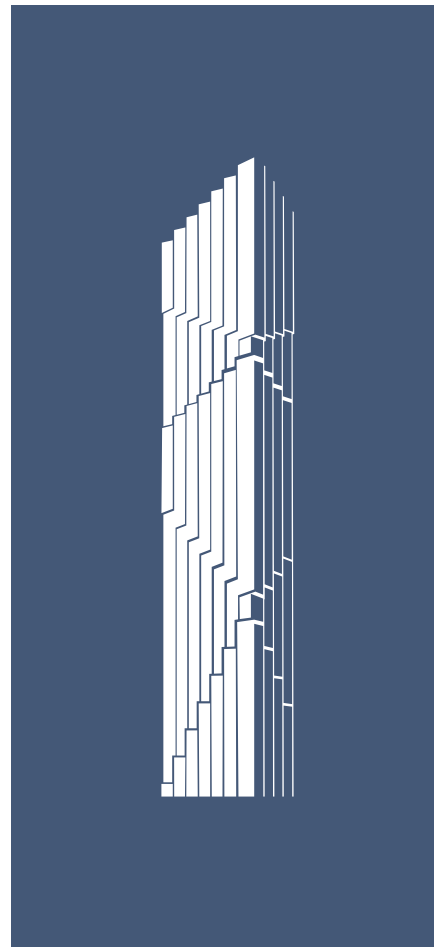
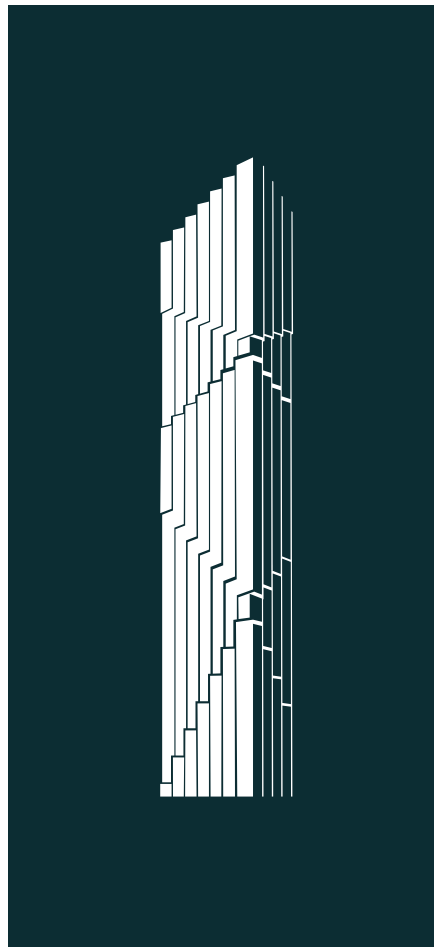
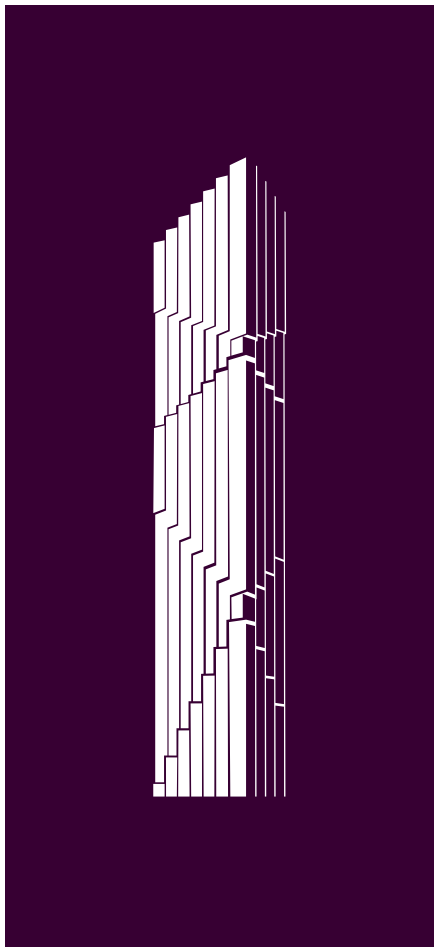
ПОДРОБНЕЕ

Для основного сообщения, если это не слоган конструкции «формула», используется шрифт – PT Sans Narrow.
Для второстепенных сообщений – любой из фирменных шрифтов.
Рекомендованный цвет текста – черный, либо выворотка.
Главное сообщение и детали можно выделить любым из фирменных цветов.

Графические элементы



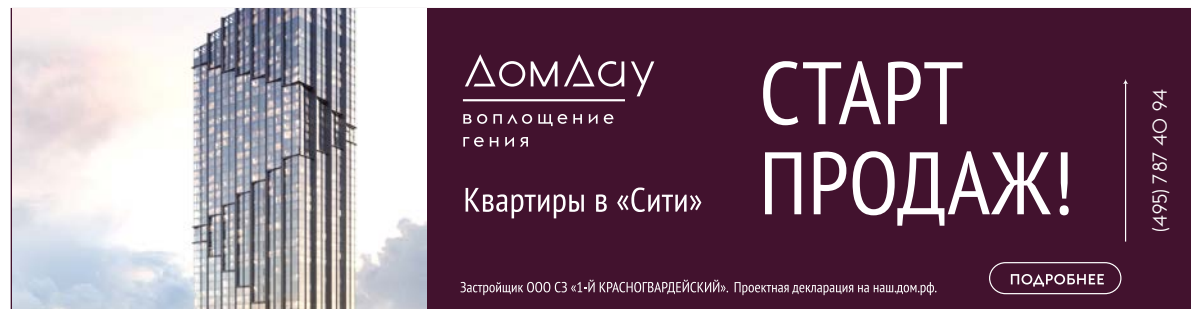
Иллюстрации используются в сочетании с любым из фирменных цветов либо инверсивно на светлом фоне.



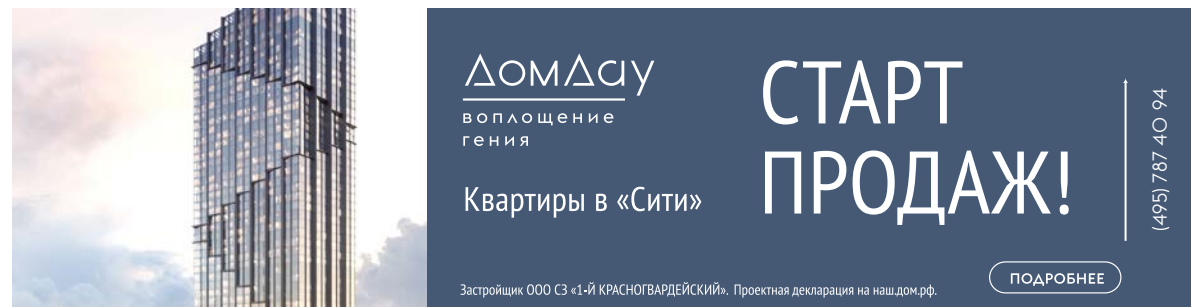


Портрет Льва Ландау используется на любом из фирменных фонов, в том числе и в черно-белом варианте.

Графика / Пример построения макетов



Advertisement banner for 'Дом Дау' featuring a skyscraper on the left and a dark purple background on the right. The text on the purple background includes the brand name 'Дом Дау' with the tagline 'воплощение гения', the project name 'Квартиры в «Сити»', and the main headline 'СТАРТ ПРОДАЖ!'. A phone number '(495) 787 40 94' is on the right, and a 'ПОДРОБНЕЕ' button is at the bottom right. Small text at the bottom left reads 'Застройщик ООО СЗ «1-Й КРАСНОГВАРДЕЙСКИЙ». Проектная декларация на наш.дом.рф.'



Advertisement banner for 'Дом Дау' featuring a skyscraper on the left and a dark blue background on the right. The text on the blue background includes the brand name 'Дом Дау' with the tagline 'воплощение гения', the project name 'Квартиры в «Сити»', and the main headline 'СТАРТ ПРОДАЖ!'. A phone number '(495) 787 40 94' is on the right, and a 'ПОДРОБНЕЕ' button is at the bottom right. Small text at the bottom left reads 'Застройщик ООО СЗ «1-Й КРАСНОГВАРДЕЙСКИЙ». Проектная декларация на наш.дом.рф.'

Для основного сообщения, если это не слоган конструкции «формула», используется шрифт – PT Sans Narrow.
Для сообщений – любой из фирменных шрифтов.
Имидж располагается с левой стороны макета.

Графика / Пример построения макетов /
Фото-коллаж



На некоторых носителях применим коллаж с использованием одного имиджа порезанного на части с добавлением графики.

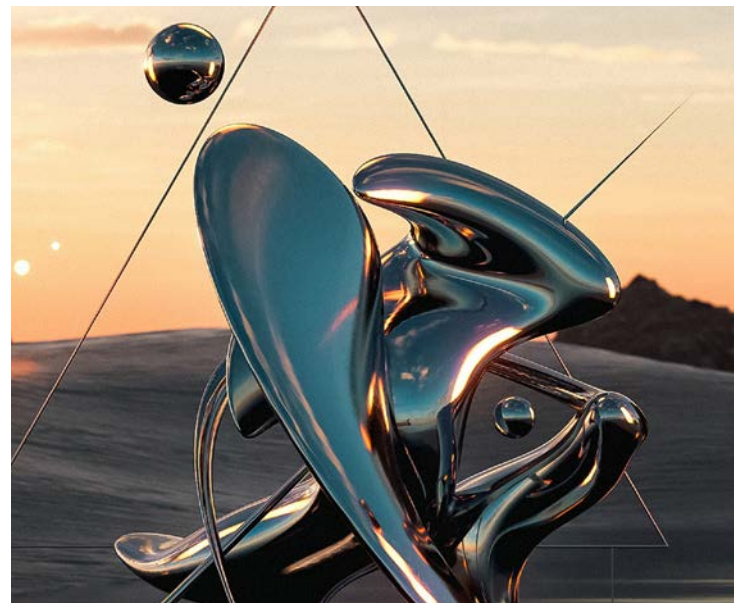
ФОТОСТИЛЬ

Фотостиль

Фотостиль премиальный, строгий в цветовой гамме не предполагающей большого цветового разнообразия.



Дом Дау Брендбук



Фотостиль

Допускается тонирование изображений и черно-белая цветовая гамма.

Позы людей сдержанные, одежда элегантная.



Носители

Носители / Визитная карточка

ВИЗИТКА.
Формат 90x50 мм.
Двусторонняя печать.
Используется с куар кодом



Носители / Блокнот

БЛОКНОТ НА СКЛЕЙКЕ.
Обложка плотная, запечатка — полноцвет.
Логотип со слоганом и иллюстрация
размещаются по центру.



Носители / Сувенирная продукция

ПАПКА ДЛЯ ДОКУМЕНТОВ.

Формат А4. размер обложки 231 x 308

Размер разворота: 472 x 308.

Размер корешка 10 мм.

На обложке используется фотоколлаж.

ФИРМЕННЫЙ БЛАНК.

Формат А4. Заголовок Euclid Flex Regular 16 pt,

бодитекст – Euclid Flex Regular 10 pt.



Носители / Сувенирная продукция

Бейдж пластиковый на шнурке.
Печать полноцвет.



Носители / Сувенирная продукция

КОНВЕРТ:

Запечатка конверта одним черным цветом



Носители / Сувенирная продукция

НАРУЧНЫЕ ЧАСЫ.

Часы фирменных цветов.

На экране показан фавикон.



Носители / Сувенирная продукция

ПАКЕТЫ БУМАЖНЫЕ.

Пакеты двух цветовых композиций и форм.

Ручки-ленточки подобраны

под фирменные цвета.



Носители / Сувенирная продукция

БУТЫЛКА ДЛЯ ВОДЫ:

На этикетке – градиентная заливка.

С одной стороны размещен логотип ДомДау и иллюстрация дома, с другой – портрет Ландау и соответствующий логотип.



Носители / Сувенирная продукция

БУМАЖНЫЕ СТАКАНЧИКИ.

Градиентная заливка.

С одной стороны размещен логотип ДомДау и иллюстрация дома, с другой – логотип Ландау.

Крышечки можно использовать обоих фирменных цветов.



Носители / Сувенирная продукция

НАБОР ШОКОЛАДОК.

В наборе разные шоколадки

с фирменными иллюстрациями.

На обложке коробки иллюстрация и логотип
со слоганом размещаются по центру.

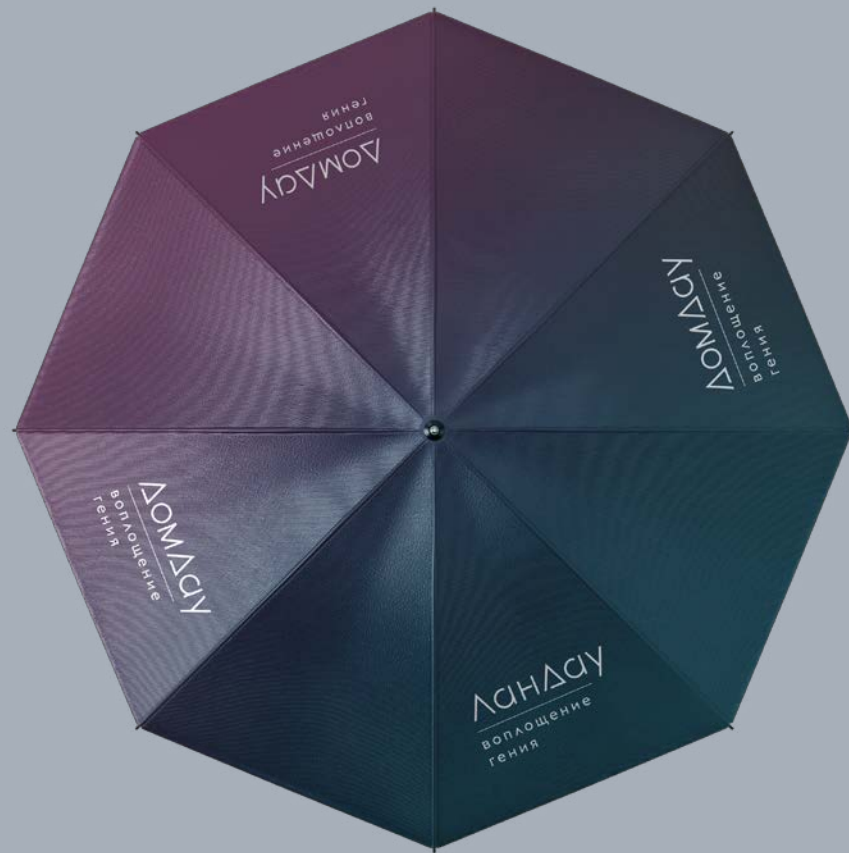


Носители / Сувенирная продукция

ЗОНТ.

Нанесение – градиент.

Логотипы разные, они ставятся
на противоположных секторах зонта.



Носители / Сувенирная продукция

ФЛАГ.

Полноцветное нанесение либо используется ткань в цвете бренда с белым нанесением.



КВАРТИРЫ В «МОСКВА-СИТИ»

DOMDAU

воплощение
гения

domdau.moscow

Застройщик ООО СЗ «1-й Красногвардейский». Проектная декларация на наш дом.рф, ID дома – 51432, ЖК «Дом Дау»

СТАРТ ПРОДАЖ!

495 320 43 50

SYMMG
ФАБРИКА

квартиры
в «Москва-Сити»

DOMDAU =

воплощение
гения

**СТАРТ
ПРОДАЖ!**

495 320 43 50

СТАРТ ПРОДАЖ!

SYMMG
ФАБРИКА

Застройщик ООО СЗ «1-й Красногвардейский». Проектная декларация на наш дом.рф, ID дома – 51432, ЖК «Дом Дау». Многофункциональный жилой комплекс. Москва, округ Пресненский, наб. Краснопресненский, вент. уч. 14/15, 1-й этап

DOMDAU
воплощение
гения

квартиры
в «Москва-Сити»

**СТАРТ
ПРОДАЖ!**

495 320 43 50

СТАРТ ПРОДАЖ!

SYMMG
ФАБРИКА

Застройщик ООО СЗ «1-й Красногвардейский». Проектная декларация на наш дом.рф, ID дома – 51432, ЖК «Дом Дау». Многофункциональный жилой комплекс. Москва, округ Пресненский, наб. Краснопресненский, вент. уч. 14/15, 1-й этап

КВАРТИРЫ В «МОСКВА-СИТИ»

DOMDAU

воплощение
гения

domdau.moscow

Застройщик ООО СЗ «1-й Красногвардейский». Проектная декларация на наш дом.рф, ID дома – 51432, ЖК «Дом Дау»

СТАРТ ПРОДАЖ!

495 320 43 50

SYMMG
ФАБРИКА



Носители / Оформление офиса

ДОМ ДАУ

ВОПЛОЩЕНИЕ
ГЕНИЯ

Логотип находится в видимом пространстве
и занимает часть стены примерно 3 x 1 м

Предложение разработано
агентством MOSLAB

MOSLAB 