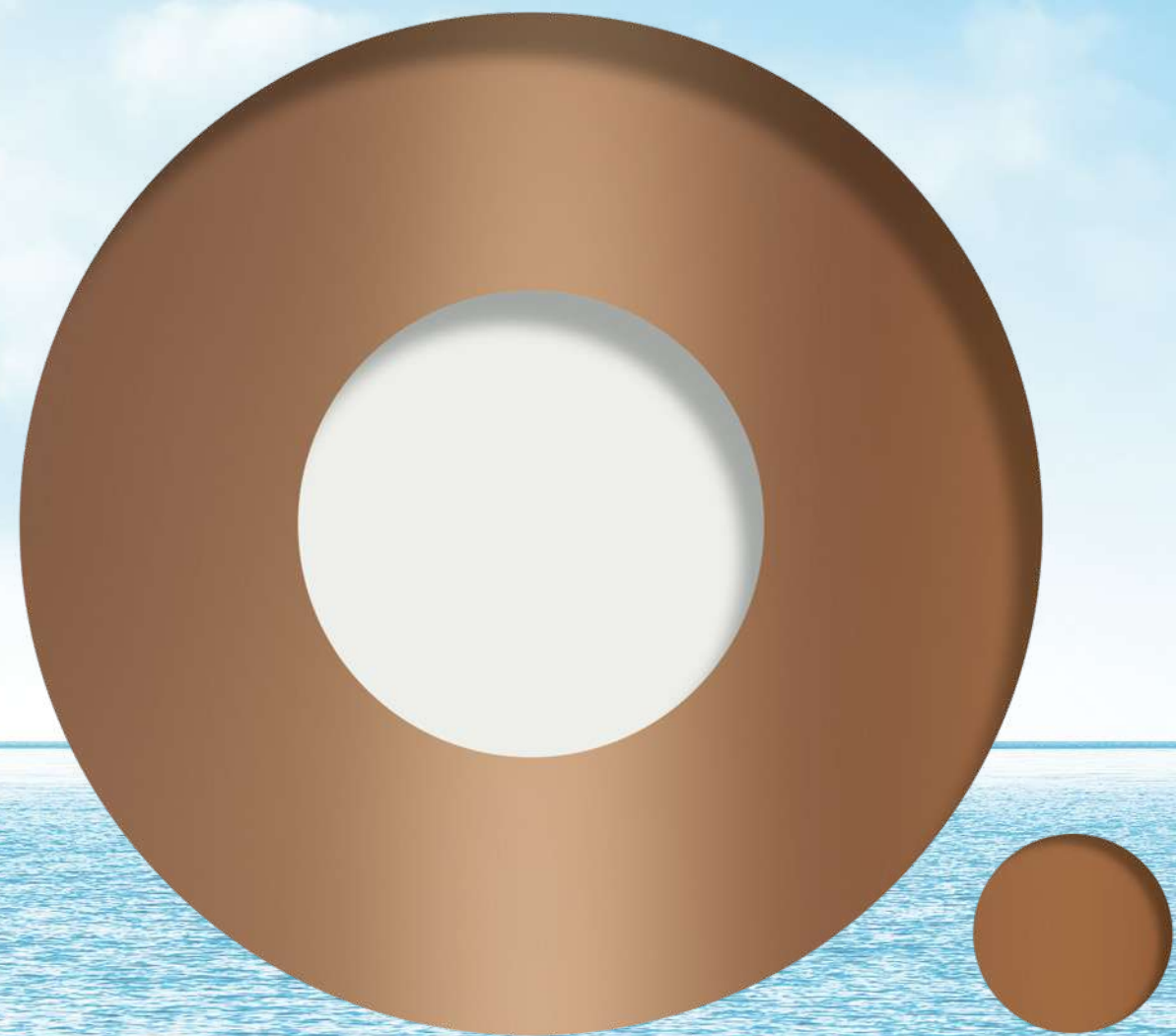




OCTPOB.6

**НОВОЕ
ИЗМЕРЕНИЕ
ЖИЗНИ**



Представьте, что вы живете там, где не работают законы и ограничения большого города.
Где не нужно выбирать между полезным и приятным.
Где есть все, чтобы жить по вашим правилам.

Представьте, что вы можете жить на острове.
Прямо в Москве.

Шаг в одну сторону — и вы за штурвалом яхты.
Шаг в другую сторону — и вы медитируете в парке.
Еще шаг — и вы у себя в офисе.

**НОВАЯ РЕАЛЬНОСТЬ:
ОСТРОВ ОТ КОМПАНИИ
ДОНСТРОЙ**

ОСТРОВ.6

ЖИЗНЬ НА ВОДЕ

ТАК ВЫГЛЯДИТ
· ОСТРОВ ·





МЕСТО ВНЕ СРАВНЕНИЙ

**Вне суеты,
рядом с центром**

ОСТРОВ скрыт от остального города Москвой-рекой и природным парком «Москворецкий».

Но стоит пересечь реку, и вам рукой подать до исторического и делового центра столицы.

2 минуты до парка «Фили»
5 минут до парка «Крылатские холмы»
10 минут до Суворовского парка

На территории ОСТРОВА уже построена станция метро «Терехово». Она станет только вашей. Вашей и ваших соседей. Выхать за город? Это легко. Ведь неподалеку от ОСТРОВА находятся Рублево-Успенское и Новорижское шоссе.

2 минуты до Рублевского шоссе
16 минут до Садового кольца
10 минут до «Москва-Сити»





ВСЁ СВОЁ

- | | | | |
|----|----------------------------------|----|--|
| 1 | Детский сад | 19 | Почта |
| 2 | Школа | 20 | Банк |
| 3 | Торговый центр | 21 | Химчистка |
| 4 | Супермаркет, гастромакет | 22 | Дом быта |
| 5 | Магазин у дома | 23 | Пункт выдачи заказов |
| 6 | Салон интерьеров | 24 | Автомойка |
| 7 | Магазин одежды | 25 | Музыкальная академия |
| 8 | Аптека | 26 | Гребная база |
| 9 | Магазин для животных | 27 | Центр раннего физического развития |
| 10 | Студия цветов | 28 | Физкультурно-оздоровительный комплекс |
| 11 | Комьюнити-клуб | 29 | Площадки для волейбола, баскетбола, воркаута |
| 12 | Ресторан, кафе, кофейня, пекарня | 30 | Теннисный корт |
| 13 | Гастропаб | 31 | Легкоатлетический манеж |
| 14 | Винотека, винный бар | 32 | Ледовая арена Т. Навки |
| 15 | Фуд-холл | 33 | Площадки для пляжных видов спорта |
| 16 | Салон красоты, барбершоп | 34 | Центр керлинга |
| 17 | Фитнес и SPA | 35 | Академия хоккея А. Овечкина |
| 18 | Медицинский центр | 36 | Регби-центр |
| | | 37 | Серфинг-центр «Волна» |
| | | 38 | Центр водных видов спорта |
| | | 39 | Спортивный объект |



Расположение и назначение объектов инфраструктуры предварительное и может быть изменено.



ШЕСТОЙ КВАРТАЛ

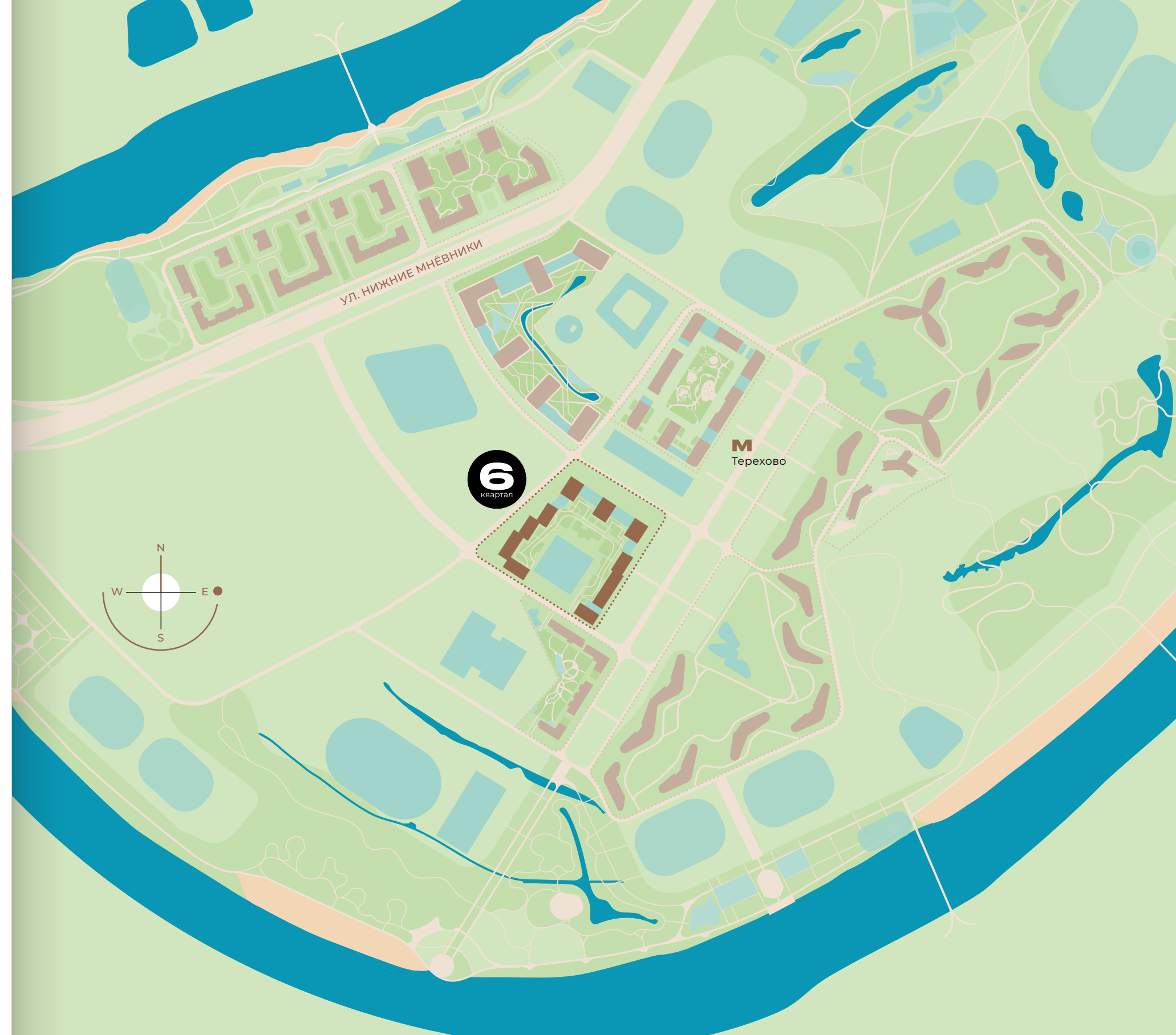
**В центре ОСТРОВА,
в центре преимуществ**



Корпуса расположены у Центрального парка, рядом со станцией метро «Терехово».

Здесь лучше всего ощущается пульс жизни ОСТРОВА, здесь его «нулевой километр» для главных маршрутов, перекресток всех возможностей.

Расположение и назначение объектов инфраструктуры предварительное и может быть изменено.



ОСТРОВ.6

ЖИЗНЬ НА ВОДЕ



КВАРТАЛ 6





СОВРЕМЕННЫЙ ЭНЕРГИЧНЫЙ УДОБНЫЙ

Жизнь в комфортном темпе



Квартал создан для тех, кто предпочитает динамичный стиль жизни, но не привык суетиться и тратить время зря. Здесь все необходимое находится буквально по соседству — для повседневной жизни и для отдыха:

- метро и крупный торговый центр — прямо у дома
- продуктовый магазин и стрит-маркет — на первых этажах корпусов
- детский сад — на расстоянии прогулки через двор
- серфинг-центр с искусственной волной — через дорогу.

И, конечно, рядом с вами всегда — уникальная природа ОСТРОВА. Выйдя из дома, вы в течение нескольких минут сможете оказаться на берегу реки или в заповедном парке.







ОПЕРЕЖАЮЩИЙ ВРЕМЯ

Стильная геометрия
завтрашнего дня

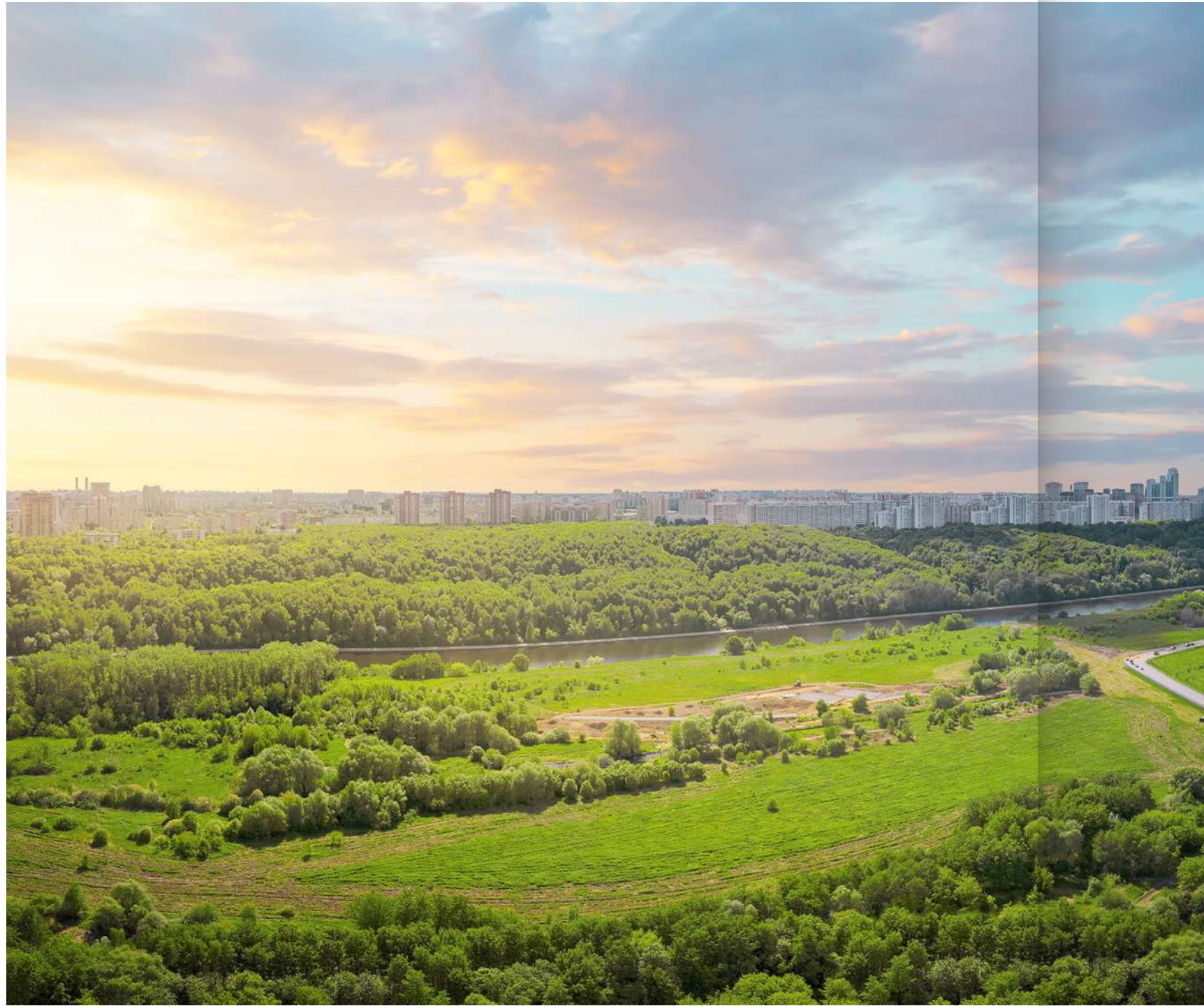


Динамичному образу жизни в квартале отвечает и его архитектурный стиль: стройные, светлые корпуса с геометричными фасадами словно заряжены активной энергией.

Неповторимый вид домам придает их уступчатый силуэт, подчеркнутый лоджиями, французскими балконами, угловым остеклением и террасами на верхних этажах.









ПРИТЯГИВАЮЩИЙ ВЗГЛЯДЫ

Дом с особым характером

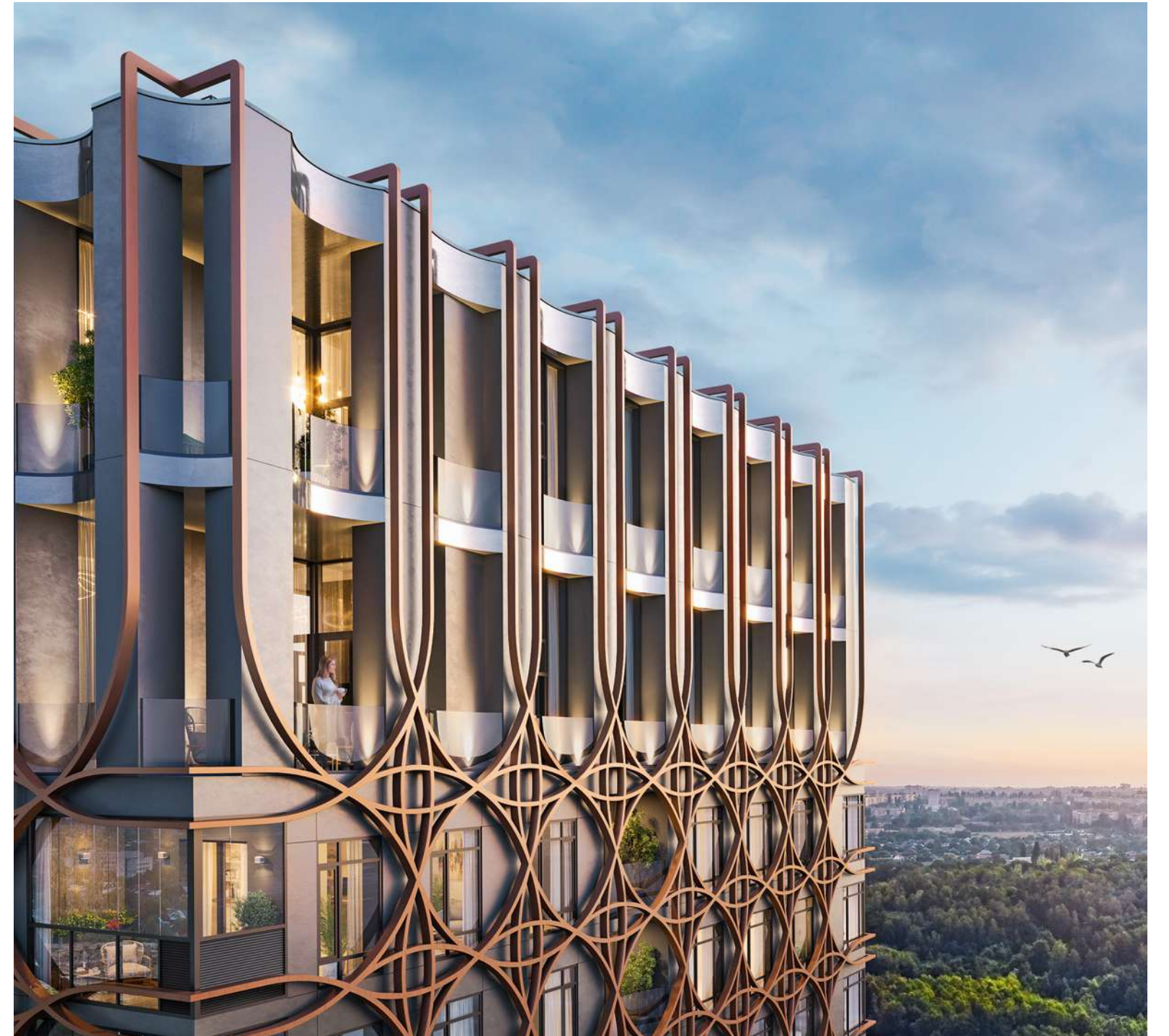


Пятый корпус — настоящая достопримечательность квартала и всего ОСТРОВА, его яркий архитектурный акцент.

Черный керамогранит, угловое остекление, темное золото декоративных элементов — элегантное сочетание для ценителей индивидуальности и нестандартных решений.

Из окон и лоджий дома открываются великолепные виды на реку, парки и природу поймы.

Два верхних этажа занимают пентхаусы с потолками высотой до 4,9 м и просторными видовыми террасами.





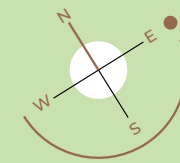
ДВОР КАК ВОДНЫЙ МИР

Особый климат внутри квартала

Спуститься во двор — значит оказаться в водном заповеднике. Здесь все посвящено теме воды: оформление игровых и спортивных площадок, зоны отдыха, ландшафтный дизайн.

Элементы ландшафта служат натуральными границами для зон отдыха, занятий спортом и детских игр. Жители любого возраста могут проводить здесь время, совершенно не мешая друг другу.

Прогулочный маршрут в центре двора — Дождевая аллея с водной растительностью вдоль дорожек. Эта естественная среда создает благоприятный микроклимат и делает двор живописным уголком природы, отдохнуть в котором особенно приятно.



- | | | |
|--------------------|-----------------------------|-------------------------------------|
| 1 Коворкинг | 6 Места для отдыха и встреч | ↔ Въезд/выезд из паркинга |
| 2 Детский клуб | 7 Мини-беседки | ➤ Вход в корпус |
| 3 Фитнес-рум | 8 Спортивная площадка | ▲ Вход на территорию |
| 4 Детские площадки | 9 Дождевая аллея | ▲ Вход в центральные входные группы |
| 5 Скалодром | 10 Выход из паркинга | |







ЭФФЕКТНАЯ «ВИЗИТНАЯ КАРТОЧКА»

Модный дизайн в сочетании
с комфортом



Как и все на ОСТРОВЕ, входные группы домов выполнены по авторскому проекту.

Стильные светлые интерьеры лобби с потолками до 7,7 м создают впечатление современной европейской элегантности — от дизайнерских стоек ресепшн до зон ожидания с мягкой мебелью.

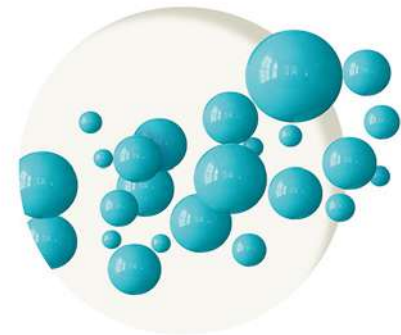






БОЛЬШЕ, ЧЕМ ДОМ

**Ваш квартал —
ваш закрытый клуб.**



Понятие «дом» на ОСТРОВЕ — это не только ваша квартира, но и весь квартал. Пространство здесь организовано с учетом всех ваших потребностей.

Детский клуб подарит радость малышам, если погода мешает гулять во дворе.

Фитнес-рум избавит от поездок в город для занятий спортом.

Зона для делового общения позволит провести встречу с коллегами и партнерами.

Пик-пойнт сэкономит время на ожидание курьера — здесь ваши посылки дождутся вас в целости и сохранности.







БОЛЬШЕ, ЧЕМ ПАРКИНГ

Комфортные условия для парковки и хранения

Двухуровневый подземный паркинг на 867 машиномест создан не только для хранения автомобилей. Здесь продуманы все важнейшие детали комфорта:

- широкие машиноместа — для удобства парковки
- отдельные зоны хранения велосипедов — для любителей покататься на природе
- просторные кладовые помещения — для тех, кому удобнее оставить здесь скейтборд, сноуборд или автомобильный инвентарь
- машиноместа с возможностью установки систем зарядки электромобилей — для экологов и водителей Tesla
- автомойка — для идеального внешнего вида вашего автомобиля.

Путь из паркинга в корпуса проходит через просторные лифтовые холлы с дизайнерской отделкой.





КВАРТИРЫ

**Для особенной жизни
в особенном месте**



В квартале представлен широкий выбор квартир — от студий до семейных 5-комнатных. Вас ждет высокое качество в стандартах ДОНСТРОЙ: высокие потолки, мастер-спальни, гардеробные и просторные кухни-гостиные.

Для ценителей редких форматов предусмотрены лоты с террасами, угловым остеклением, окнами в ванной и каминами.











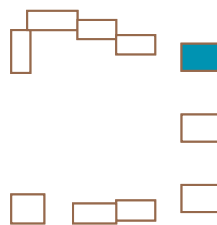
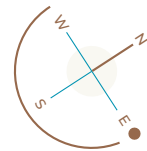
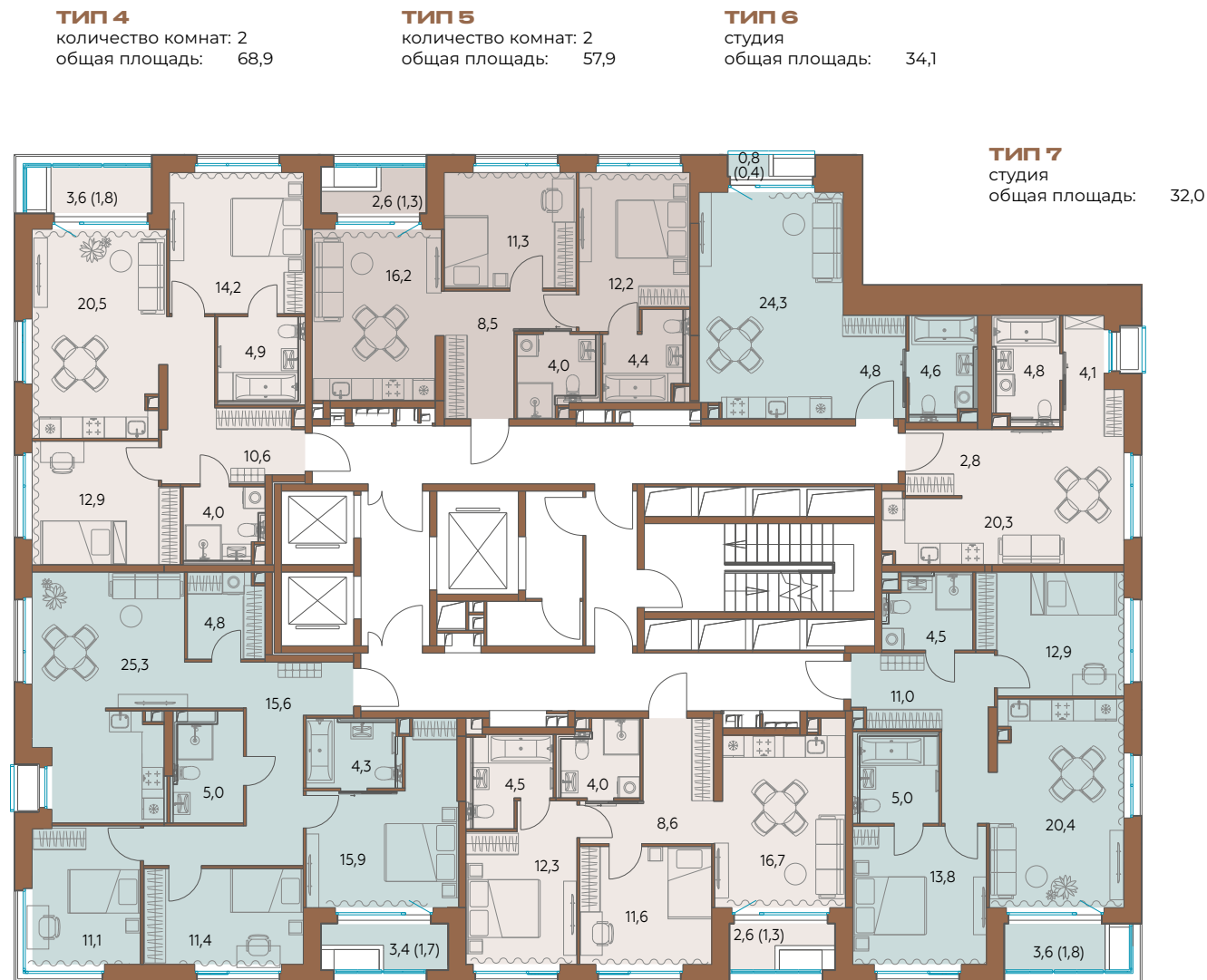
ПЛАНИРОВОЧНЫЕ РЕШЕНИЯ



ОСТРОВ.6

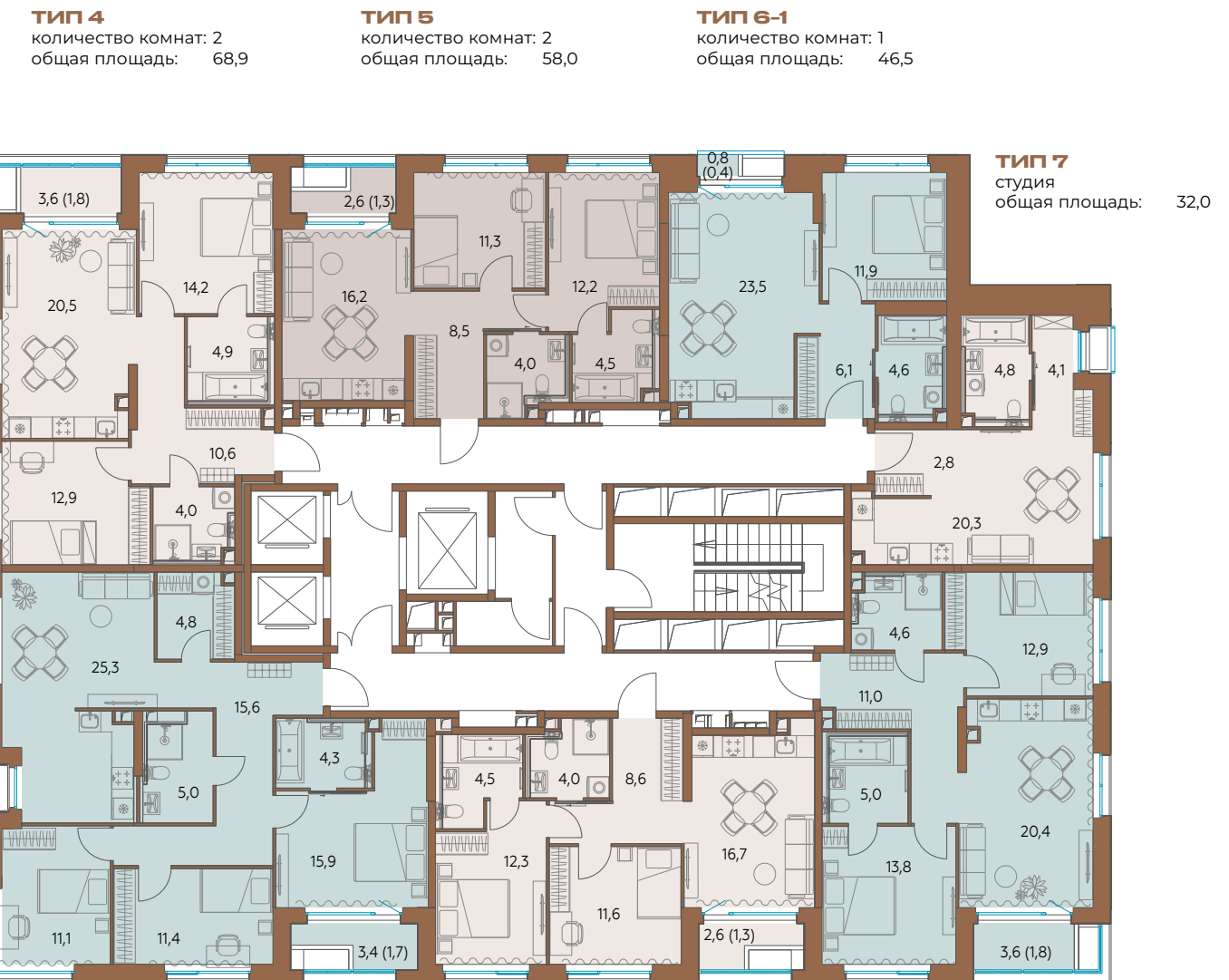
планировки

КОРПУС
1
ЭТАЖ
2

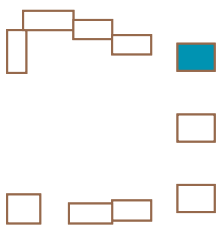
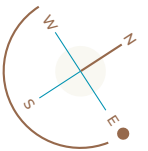


Аллея центрального парка

Общие площади квартир и внутренних помещений могут незначительно отличаться.



КОРПУС
1
ЭТАЖ
3



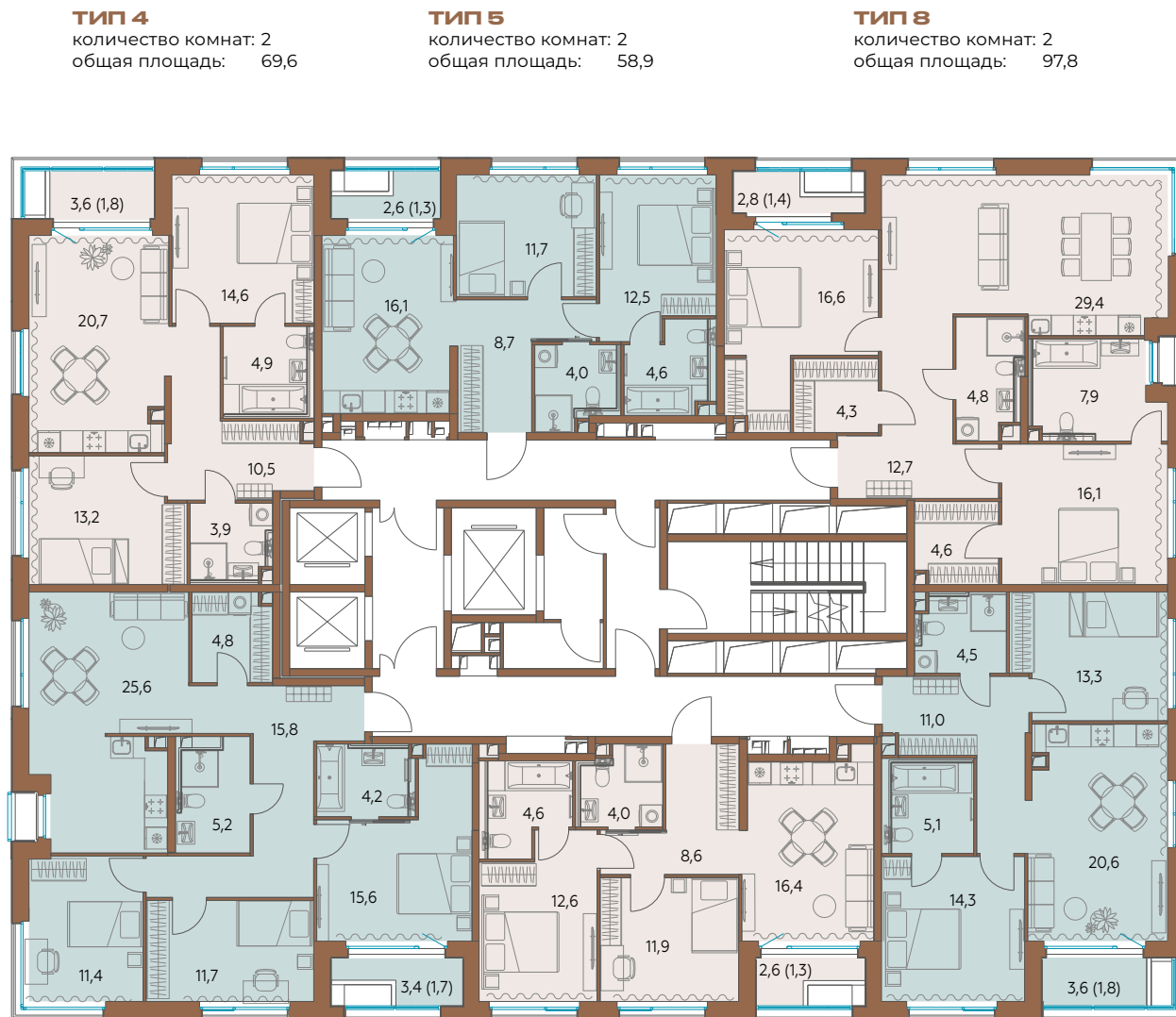
Аллея центрального парка

Общие площади квартир и внутренних помещений могут незначительно отличаться.

ОСТРОВ.6

планировки

КОРПУС 1
ЭТАЖИ 4-18



ТИП 4
количество комнат: 2
общая площадь: 69,6

ТИП 5
количество комнат: 2
общая площадь: 58,9

ТИП 8
количество комнат: 2
общая площадь: 97,8

ТИП 3
количество комнат: 3
общая площадь: 96,0

ТИП 2
количество комнат: 2
общая площадь: 59,4

ТИП 1
количество комнат: 2
общая площадь: 70,6

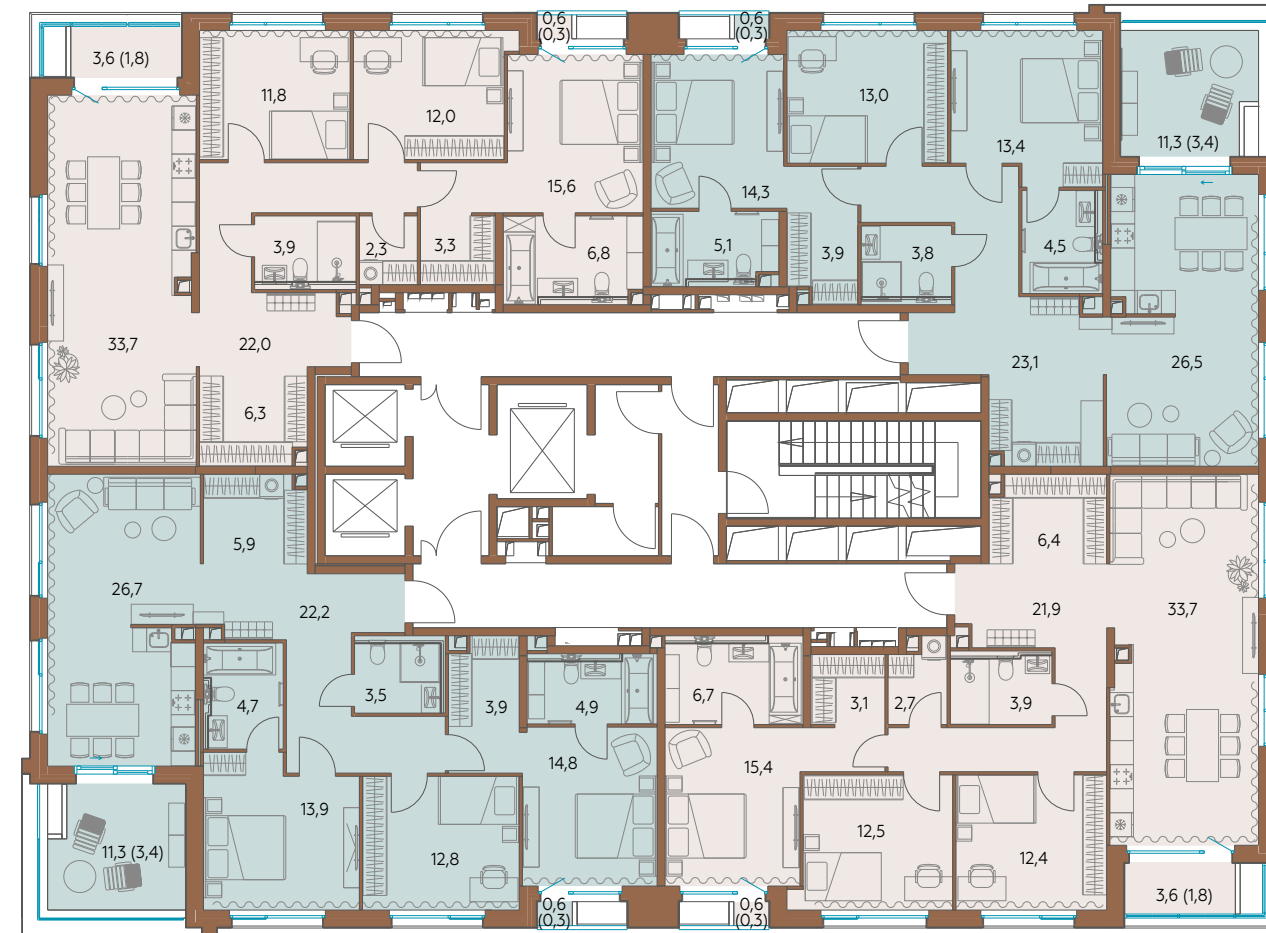
Общие площади квартир и внутренних помещений могут незначительно отличаться.

54

Аллея центрального парка

ТИП 11
количество комнат: 4
общая площадь: 113,5

ТИП 12
количество комнат: 4
общая площадь: 113,3



КОРПУС 1
ЭТАЖ 19

ТИП 10
количество комнат: 3
общая площадь: 111,1

ТИП 9
количество комнат: 4
общая площадь: 114,4

Общие площади квартир и внутренних помещений могут незначительно отличаться.

55

Аллея центрального парка

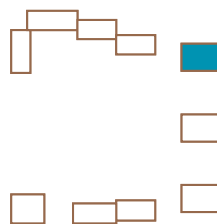
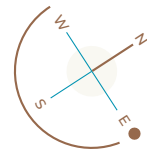


ТИП 11-1
количество комнат: 4
общая площадь: 131,8

ТИП 12-1
количество комнат: 2
общая площадь: 74,7

ТИП 10-1
количество комнат: 2
общая площадь: 72,9

ТИП 9-1
количество комнат: 4
общая площадь: 132,2



Аллея центрального парка

Общие площади квартир и внутренних помещений могут незначительно отличаться.

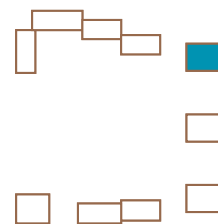
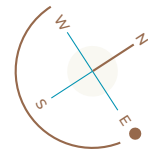
ТИП 11-1
количество комнат: 4
общая площадь: 121,3

ТИП 12-1
количество комнат: 2
общая площадь: 71,3



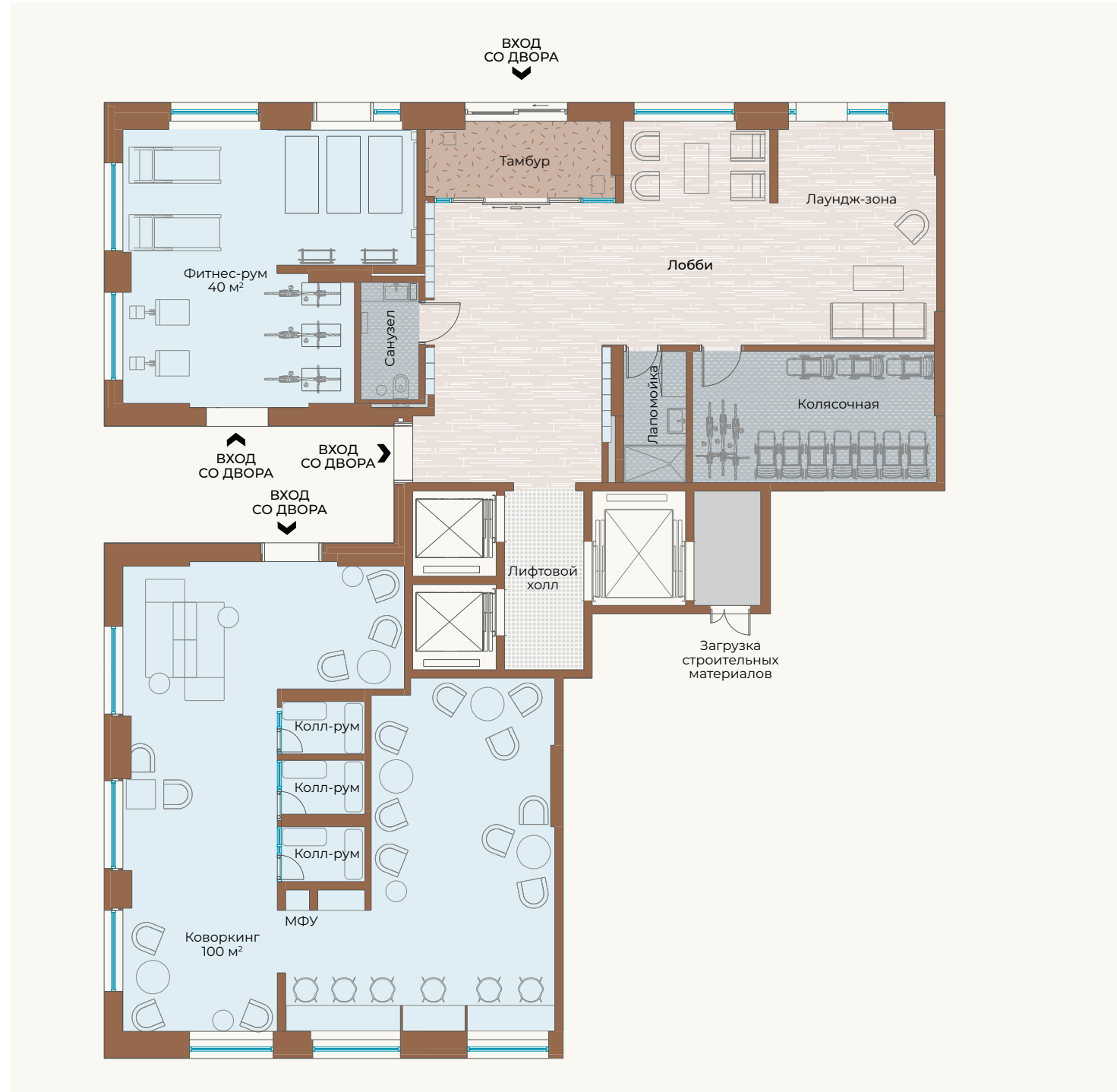
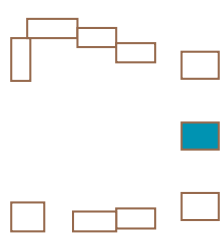
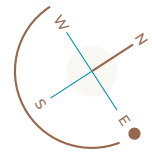
ТИП 10-1
количество комнат: 2
общая площадь: 69,5

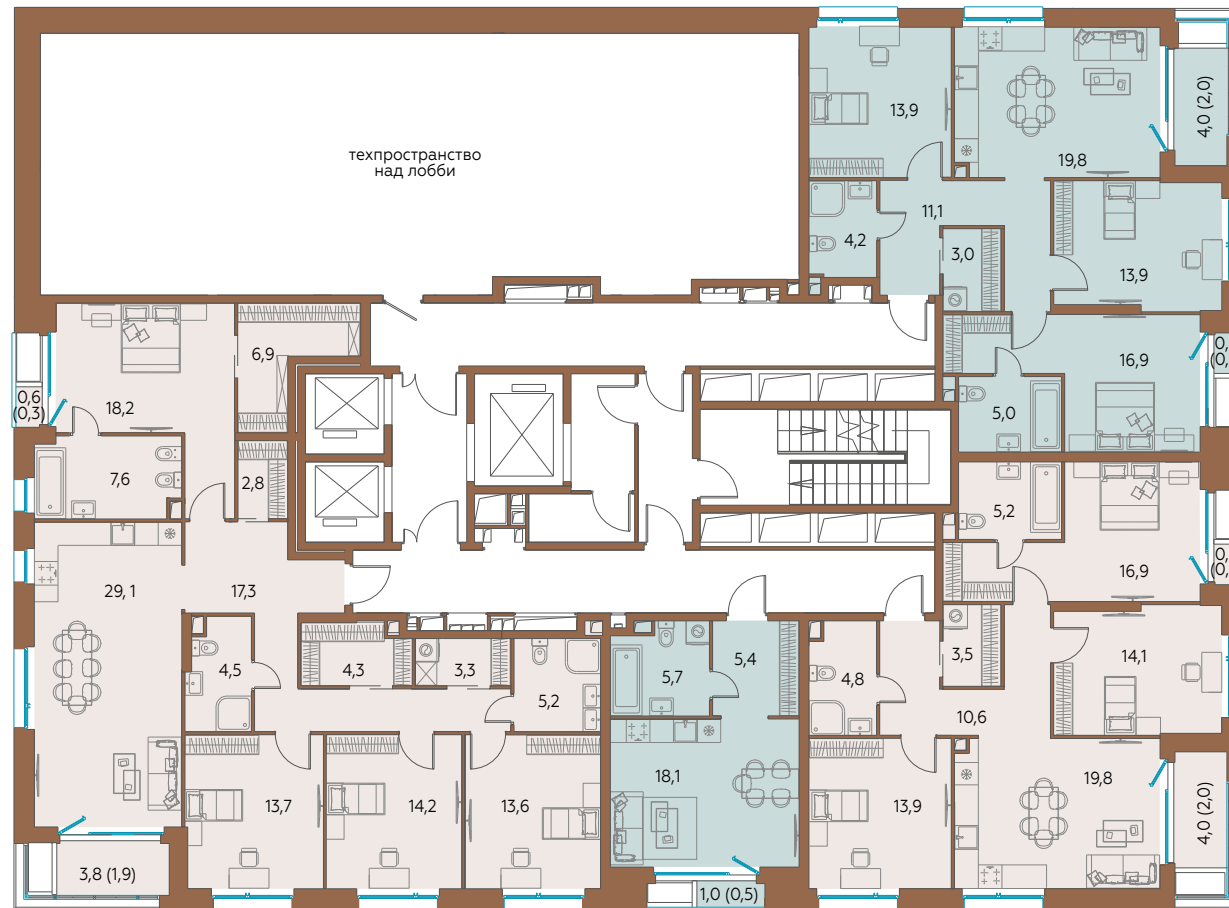
ТИП 9-1
количество комнат: 4
общая площадь: 122,2



Аллея центрального парка

Общие площади квартир и внутренних помещений могут незначительно отличаться.

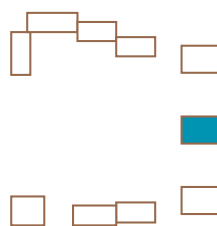
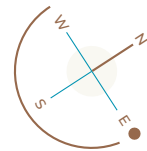




ТИП 3
количество комнат: 4
общая площадь: 142,9

ТИП 2
студия
общая площадь: 29,7

ТИП 1
количество комнат: 3
общая площадь: 91,1



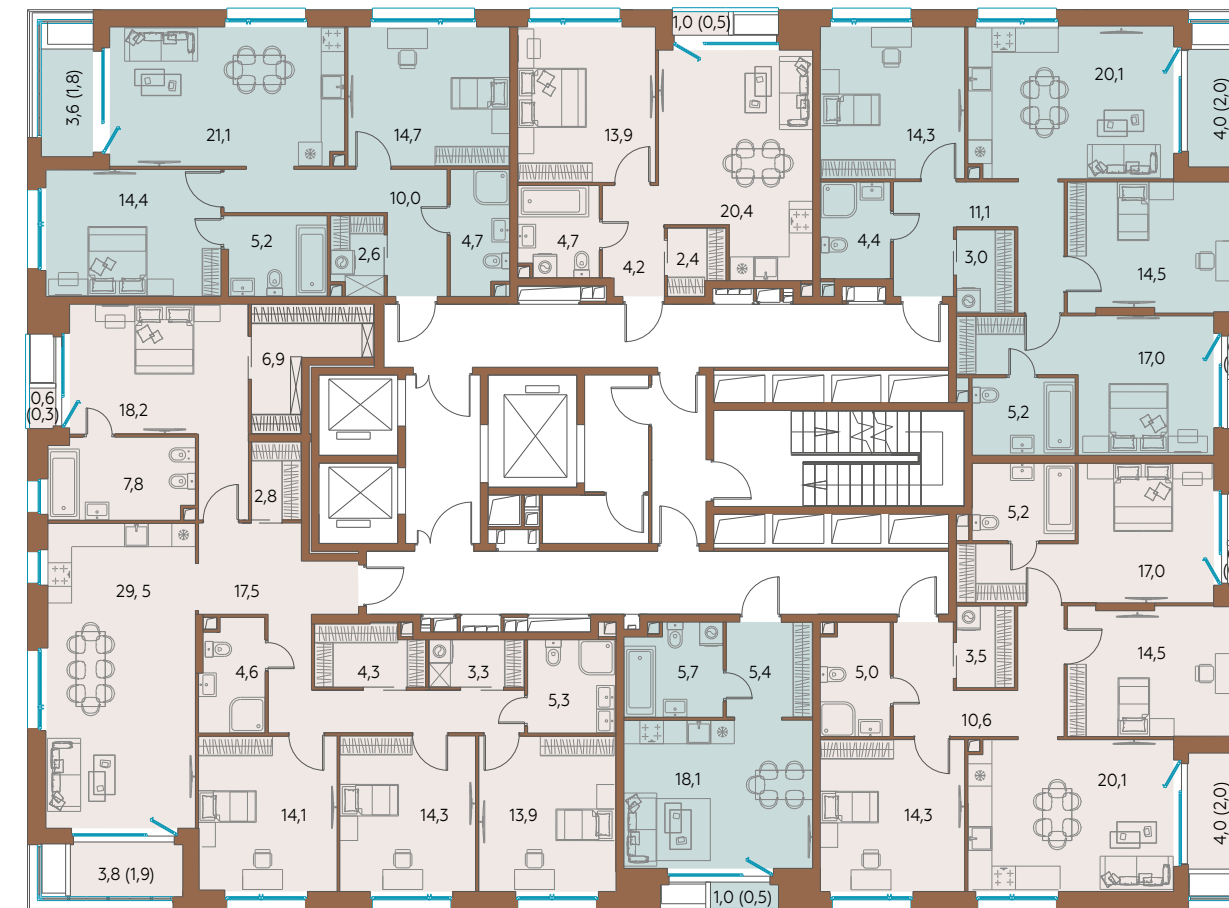
Аллея центрального парка

ТИП 6
количество комнат: 3
общая площадь: 90,0

ТИП 4
количество комнат: 2
общая площадь: 74,5

ТИП 5
количество комнат: 1
общая площадь: 46,1

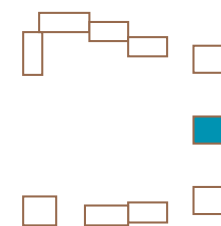
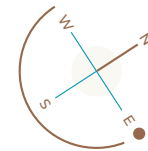
ТИП 6
количество комнат: 3
общая площадь: 91,9



ТИП 3
количество комнат: 4
общая площадь: 144,7

ТИП 2
студия
общая площадь: 29,7

ТИП 1
количество комнат: 3
общая площадь: 92,5



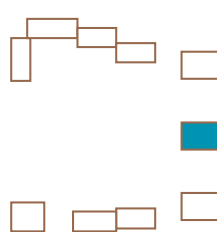
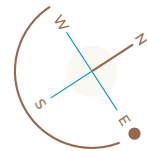
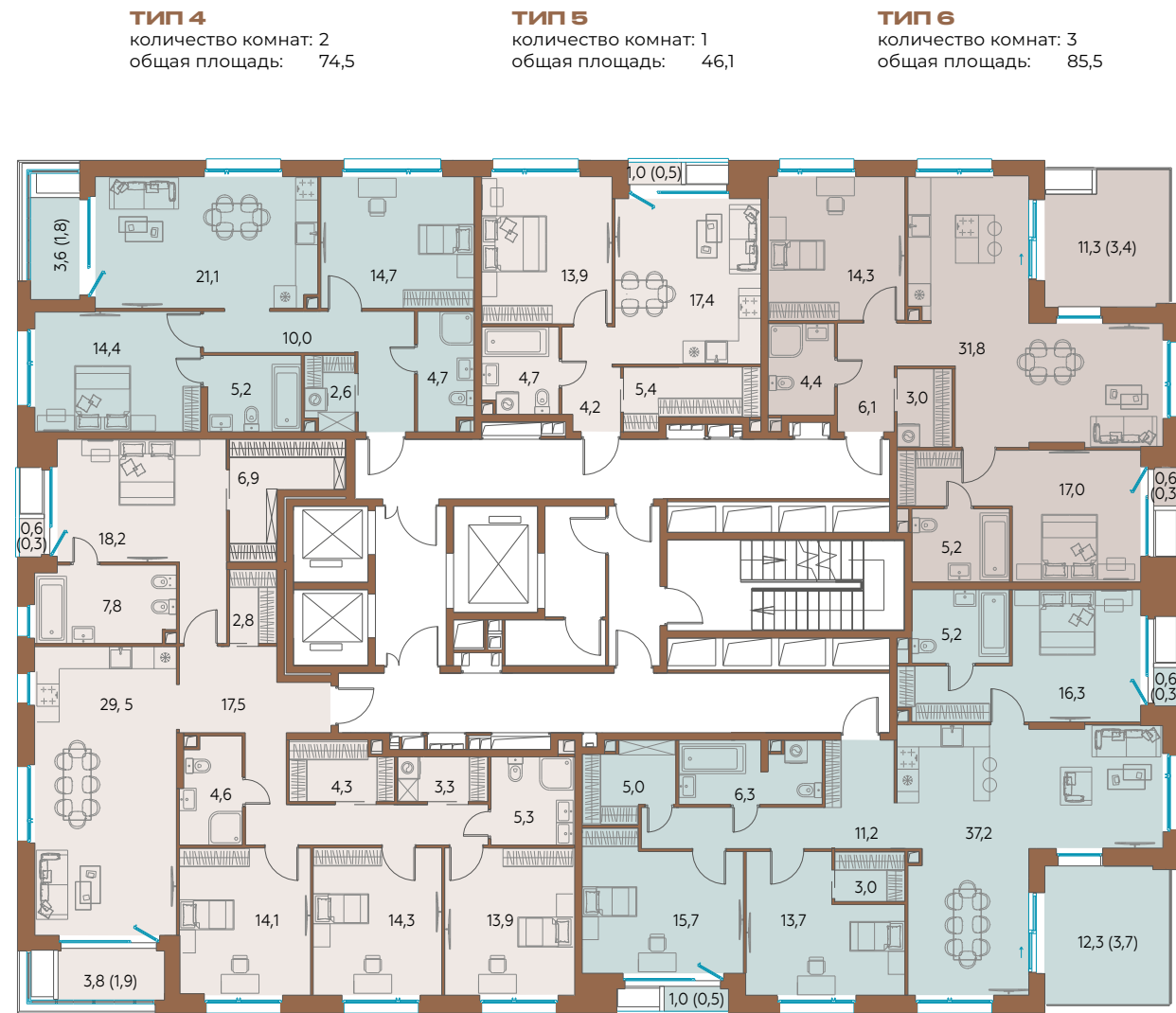
Аллея центрального парка

Общие площади квартир и площади внутренних помещений могут незначительно отличаться в зависимости от секции и этажа.

ОСТРОВ.6

планировки

КОРПУС
2
ЭТАЖ
20

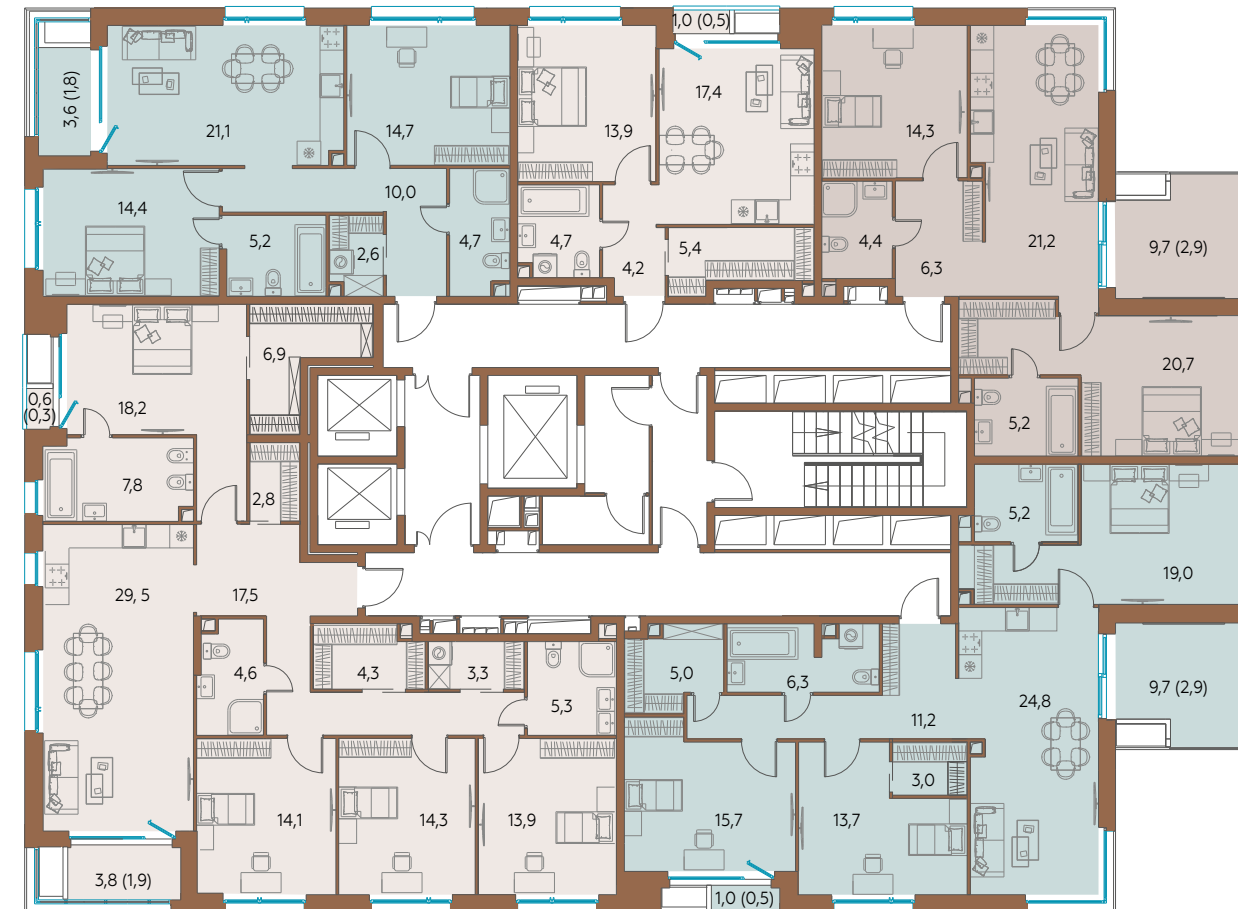


Аллея центрального парка

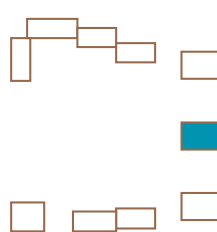
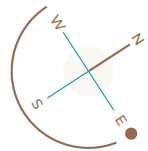
ТИП 4
количество комнат: 2
общая площадь: 74,5

ТИП 5
количество комнат: 1
общая площадь: 46,1

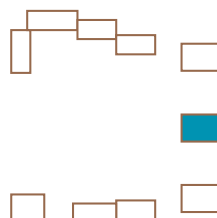
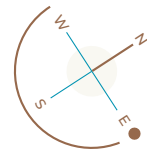
ТИП 6-1
количество комнат: 2
общая площадь: 75,0



КОРПУС
2
ЭТАЖ
21



Аллея центрального парка

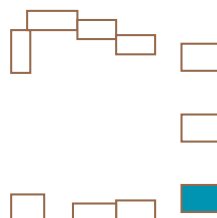
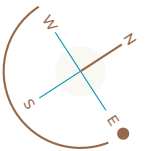


ТИП 5
количество комнат: 3
общая площадь: 91,2

ТИП 6
студия
общая площадь: 28,6

ТИП 7
количество комнат: 1
общая площадь: 43,3

ТИП 8
количество комнат: 2
общая площадь: 70,0



КОРПУС

6

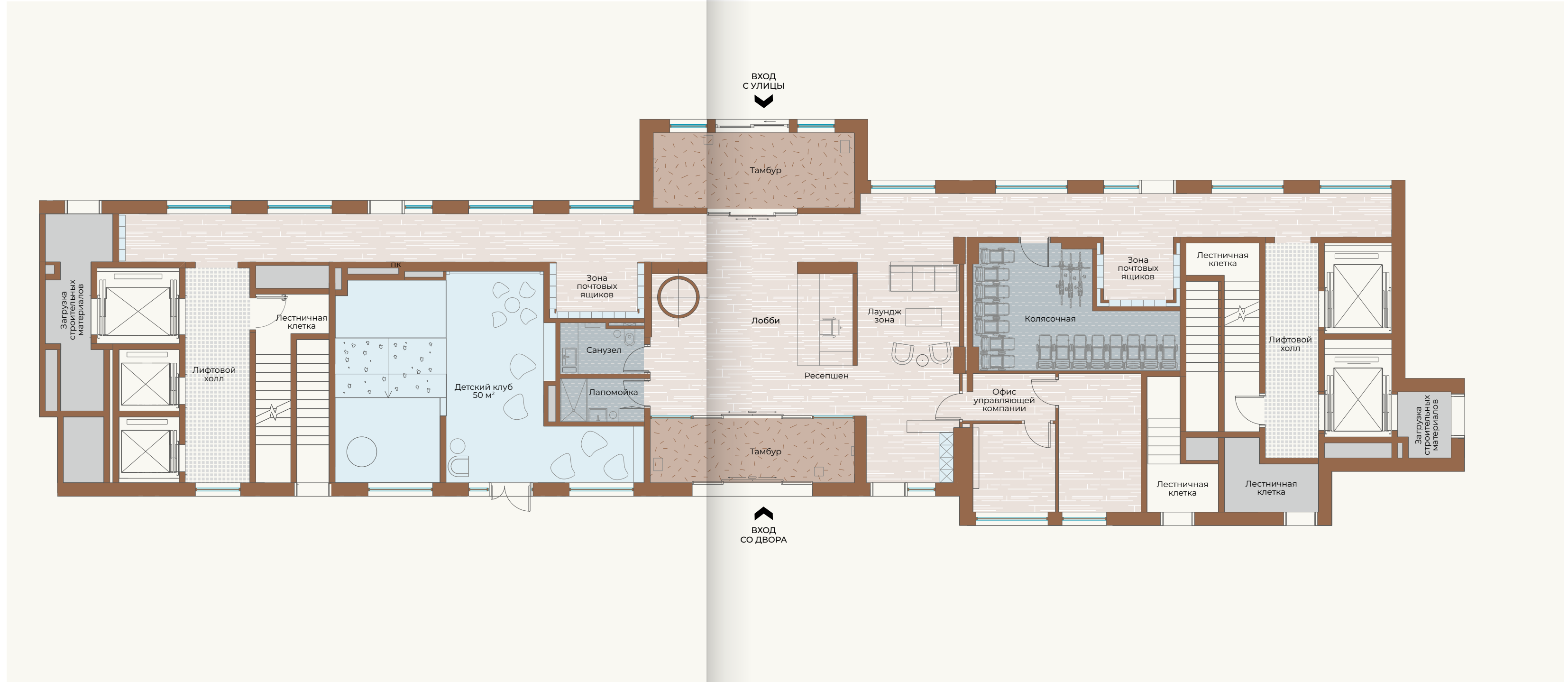
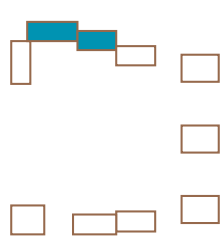
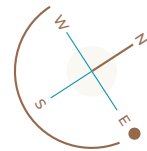
СЕКЦИИ

2-3

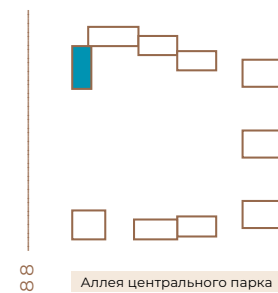
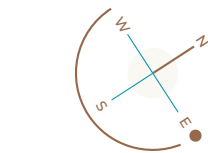
ЭТАЖ

1

лобби



КОРПУС
6
СЕКЦИЯ
1
ЭТАЖ
16



Аллея центрального парка



ТИП 3

количество комнат: 1
общая площадь: 38,3

ТИП 4

количество комнат: 1
общая площадь: 38,8

ТИП 5

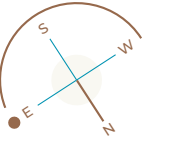
количество комнат: 3
общая площадь: 79,9

ТИП 1-2

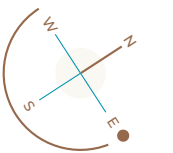
количество комнат: 4
общая площадь: 162,7

ТИП 6

количество комнат: 3
общая площадь: 87,1



КОРПУС
6
СЕКЦИЯ
1
ЭТАЖ
17



Аллея центрального парка



ТИП 3-4

количество комнат: 2
общая площадь: 58,4

ТИП 5

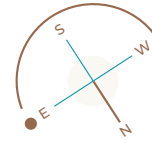
количество комнат: 3
общая площадь: 79,9

ТИП 7

количество комнат: 4
общая площадь: 165,0

ТИП 6

количество комнат: 3
общая площадь: 87,1



ТИП 4
 количество комнат: 1
 общая площадь: 38,8

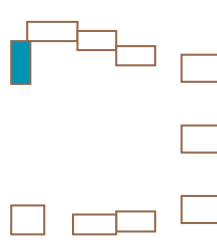
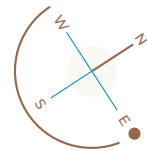
ТИП 5
 количество комнат: 3
 общая площадь: 79,9



ТИП 7-1
 количество комнат: 4
 общая площадь: 165,3

ТИП 6
 количество комнат: 3
 общая площадь: 87,1

КОРПУС
6
 СЕКЦИЯ
1
 ЭТАЖ
18



Аллея центрального парка

ТИП 3
 количество комнат: 2
 общая площадь: 65,1

ТИП 4
 количество комнат: 2
 общая площадь: 57,0

ТИП 5
 количество комнат: 2
 общая площадь: 58,1

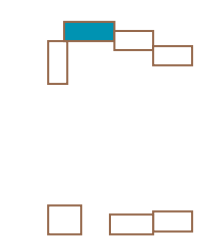
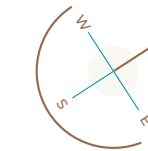


ТИП 2
 кол-во комнат: 1
 общая площадь: 46,4

ТИП 1
 студия
 общая площадь: 32,1

ТИП 8
 количество комнат: 2
 общая площадь: 65,8

КОРПУС
6
 СЕКЦИЯ
2
 ЭТАЖ
2



Аллея центрального парка



ВАШ ДОМ В ДЕТАЛЯХ

КОЛИЧЕСТВО КОРПУСОВ

6

КОЛИЧЕСТВО КВАРТИР

1115

Корпус 1: 116
Корпус 2: 119
Корпус 3: 124
Корпус 4: 188
Корпус 5: 116
Корпус 6: 452

УНИКАЛЬНЫЕ КВАРТИРЫ

- С возможностью установки камина
- С мастер-спальней
- С окном в ванной
- С увеличенной высотой потолка
- С угловым остеклением
- С террасами

ОТДЕЛКА

Квартиры передаются в состоянии Shell&Core (без отделки): установлены приборы отопления, металлические входные двери квартир)

ОКНА

Алюминиевый профиль

ПАРКИНГ

Двухуровневый подземный паркинг на 867 машиномест

- Возможность установки зарядных систем для электромобилей
- Кладовые помещения

ВХОДНЫЕ ГРУППЫ

- Высота потолка — 3,3-7,7 м
- Дизайнерская отделка
- Ресепшен
- Мягкие зоны ожидания
- Помещения для хранения детских колясок и мытья лап домашних питомцев
- Постаматы для хранения интернет-заказов
- Электронные почтовые ящики

ЭЛЕКТРОСНАБЖЕНИЕ

Силовой трехфазный кабель заводится в квартиру, устанавливается временный щит механизации.

Расчетные нагрузки:

- студии — 12 кВт
- 1-комнатные — 14 кВт
- 2-комнатные — 16 кВт
- 3-комнатные — 18 кВт
- 4-комнатные — 20 кВт
- 5-комнатные — 20 кВт
- квартиры с террасами — предусмотрена дополнительная мощность 5 кВт

ВЫСОТА ПОТОЛКОВ (без учета конструкции чистого пола)

3,1-4,9 м

- Типовые этажи — 3,1 м
- Верхние этажи — 3,5-4,9 м

КОЛИЧЕСТВО ЭТАЖЕЙ

16-22

Корпуса 1, 3, 5: 21
Корпус 2: 22
Корпус 4: 16
Корпус 6, секции 1, 3, 4: 18
Корпус 6, секция 2: 22

СИСТЕМЫ КОМФОРТА

Механическая вытяжная вентиляция, регулируемые оконные клапаны и открывающиеся фрамуги

СЛАБЫЕ ТОКИ

- Высокоскоростной доступ в интернет, телефония, кабельное телевидение в формате HD
- Системы пожарной сигнализации и речевого оповещения
- Системы противодымной вентиляции и водяного пожаротушения в этажных коридорах
- Система видеонаблюдения во дворе, в паркинге, включая въезды и выезды, во входных группах и лифтовых холлах.
- Срок хранения видеозаписей — 30 суток
- Возможность установки видеодомофонов в квартирах
- Возможность доступа на территорию ЖК по смартфону

ВЫСОТА ОКОН

2,1-4,5 м

В квартирах — 2,1-2,5 м
В пентхаусах — 4,5 м

ПЛОЩАДИ КВАРТИР

29-190 м²

- Студии: 29-34 м²
- 1-комнатные: 38-48 м²
- 2-комнатные: 54-98 м²
- 3-комнатные: 76-145 м²
- 4-комнатные: 110-165 м²
- 5-комнатные: 135-190 м²

БЕЗОПАСНОСТЬ

- Территория внутреннего двора огорожена и охраняется системами видеонаблюдения
- Домофонная видеосвязь с консьержем
- Автоматизированный доступ на территорию

ИНФРАСТРУКТУРА

Внутренняя для резидентов:

- детский клуб
- коворкинг с переговорными капсулами
- оборудованный фитнес-рум

Коммерческая:

- автомойка в паркинге
- магазины, рестораны, кафе, аптеки

Социальная:

- детский сад

Шоурум «ОСТРОВ»

ул. Нижние Мнёвники, д. 37а, стр. 2

пн-пт: 9:00–21:00

сб-вс: 10:00–20:00

+7 495 153 90 52



Информация, содержащаяся в настоящем буклете, носит условный характер и предназначена исключительно для предварительного ознакомления с объектом недвижимости. Данную информацию не следует рассматривать как договорные обязательства или гарантии. Готовые объекты могут отличаться от иллюстраций, представленных в буклете. За более подробной и актуальной информацией о проекте просим обращаться к представителям компании ДОНСТРОЙ по тел. +7 495 153 90 52. Все права защищены. АО «Дон-Строй Инвест», 2022 г.

