

# ГЕОГРАФИЯ

ребрендинг



Работа с Йорками над ребрендингом нам очень понравилась. Предложенное название попало в самое сердечко, и мы единогласно его одобрили, сразу же. Весь процесс складывался комфортно. Команда агентства очень по-партнерски себя вела, шла навстречу и вносила доработки, прислушиваясь к нашим пожеланиям. Для нас это очень ценно.

“

# Отзыв клиента



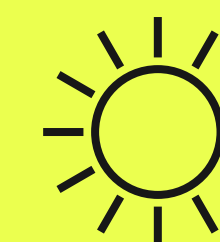
**Эвелина  
Делятина**

руководитель отдела  
маркетинга застройщика  
География

В Том Йорки обратилась компания ISB development. Это молодой тюменский девелопер с внушительным опытом в строительстве и хорошей репутацией в городе. У компании уже есть несколько успешно сданных домов, строящиеся жилые комплексы и большой земельный банк.

Отличительная особенность застройщика — это огромное внимание к деталям и стремление через них сделать жизнь человека, проживающего в комплексе, интереснее, разнообразнее и обдуманнее.

# Контекст



## **Сложное название**

Клиент сразу поставил условие — никаких больше аббревиатур в имени бренда. Как показала практика, название ISB читали по-разному (и-эс-бэ, ай-си-би) и не запоминали.

## **Несоответствие бренда духу компании**

Со временем бренд перестал соответствовать ценностям компании и уже не отражал ее суть.

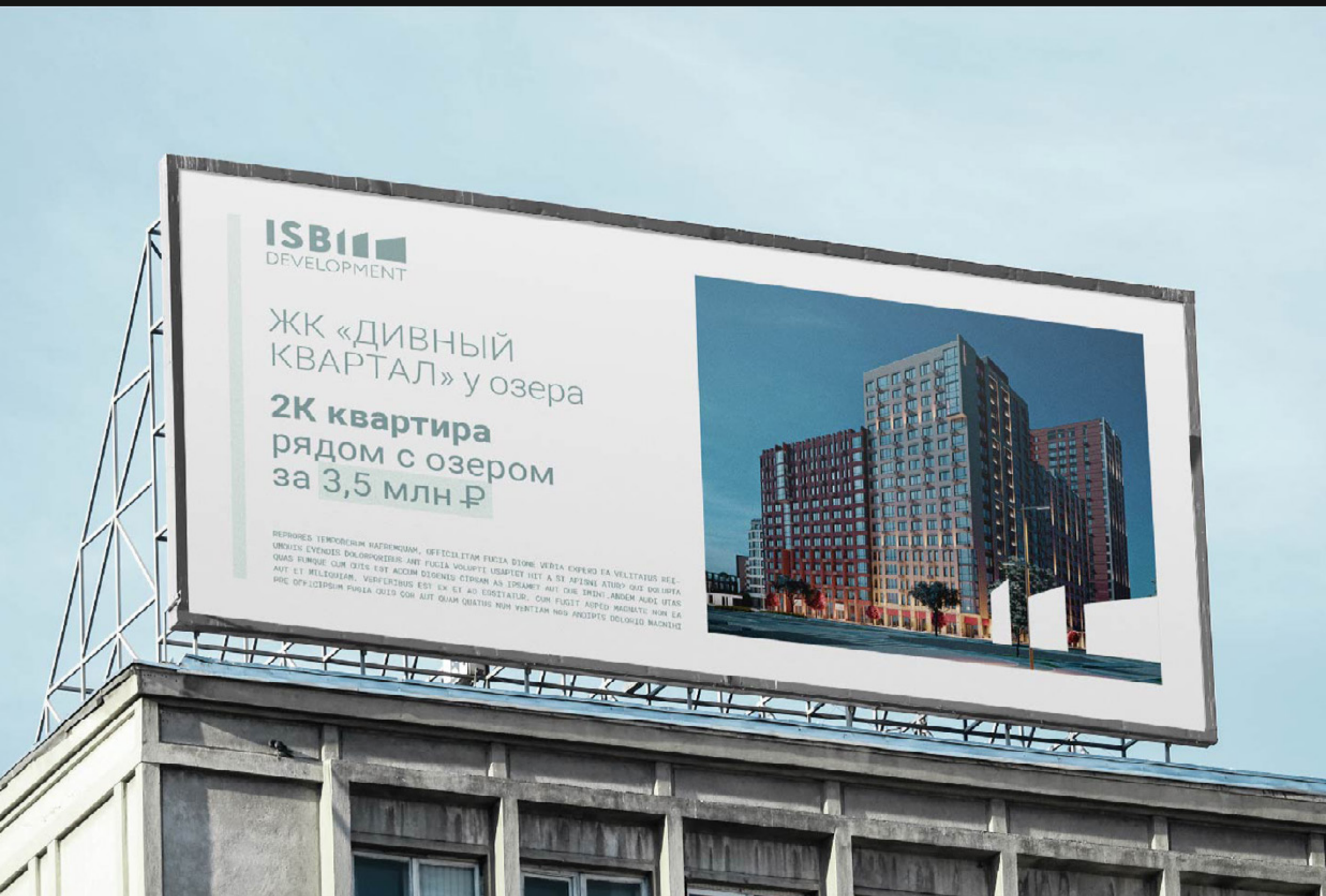
## **Устаревшая айдентика**

За последние годы уровень маркетинга в сфере недвижимости значительно вырос. Устаревшая система дизайна проигрывала конкурентам.

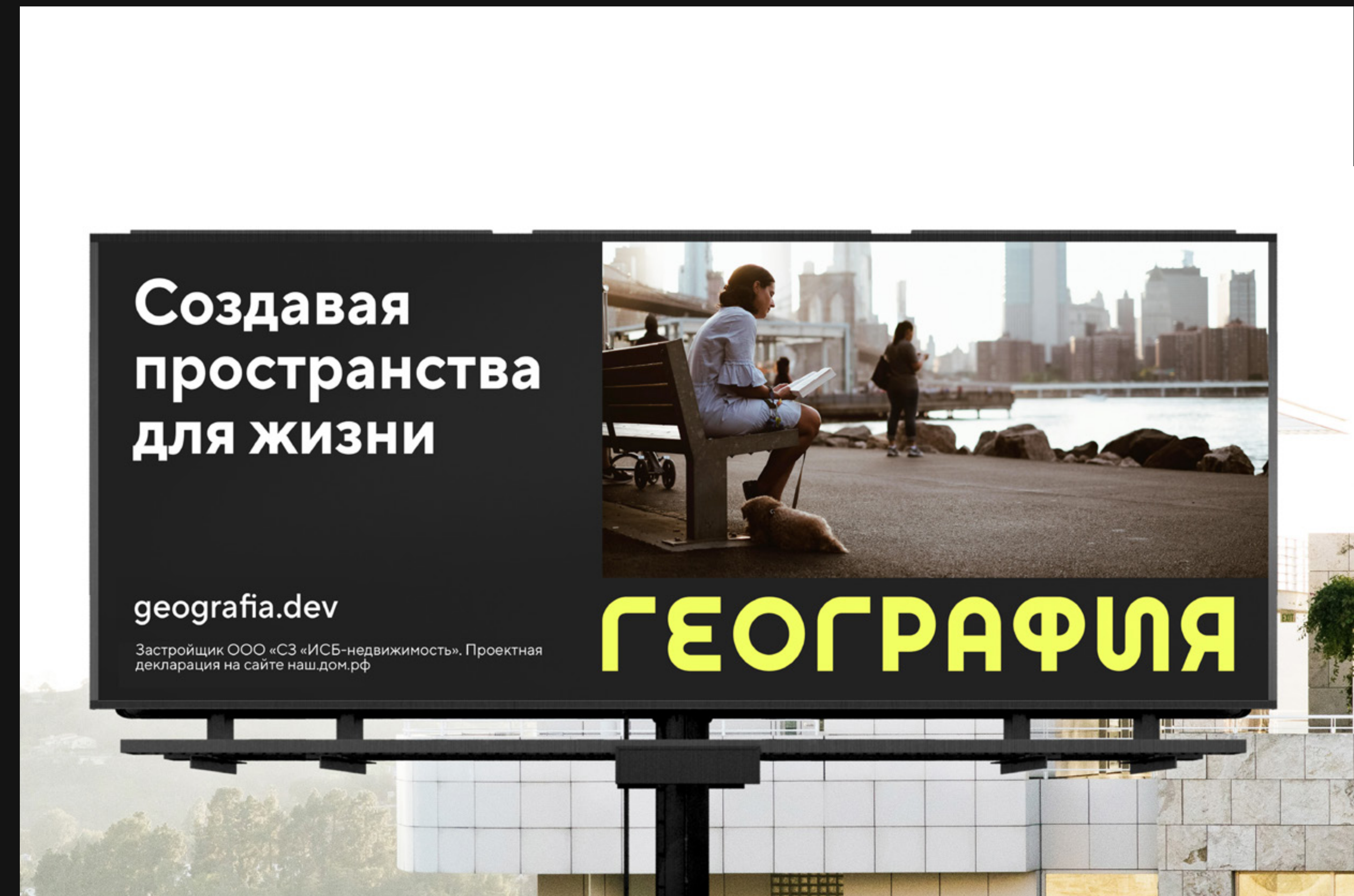
## **Отсутствие бренд- системы**

У компании в планах — запуск новых проектов. Отсутствие яркого генерального бренда, который лег бы в основу новых проектов компании, мешало сформировать целостный образ застройщика.

# **Предпосылки к ребрендингу**



Было



Стало

География изучает мир. Но мир отдельного человека — это не целая планета. Это его квартира, подъезд, двор, путь от работы до дома. Все эти детали каждого дня и составляют наш собственный маленький мир. Именно этот смысл заложен в имя бренда.

**Имя бренда**  
**География**



**Пространства, которые мы создаем,  
вливают на жизнь людей и меняют  
ее. Каждый будущий житель наших  
проектов может открыть для себя  
целый мир, который не был знаком  
ему раньше.**



**Открываем миры**



**Суть бренда** Открываем миры.

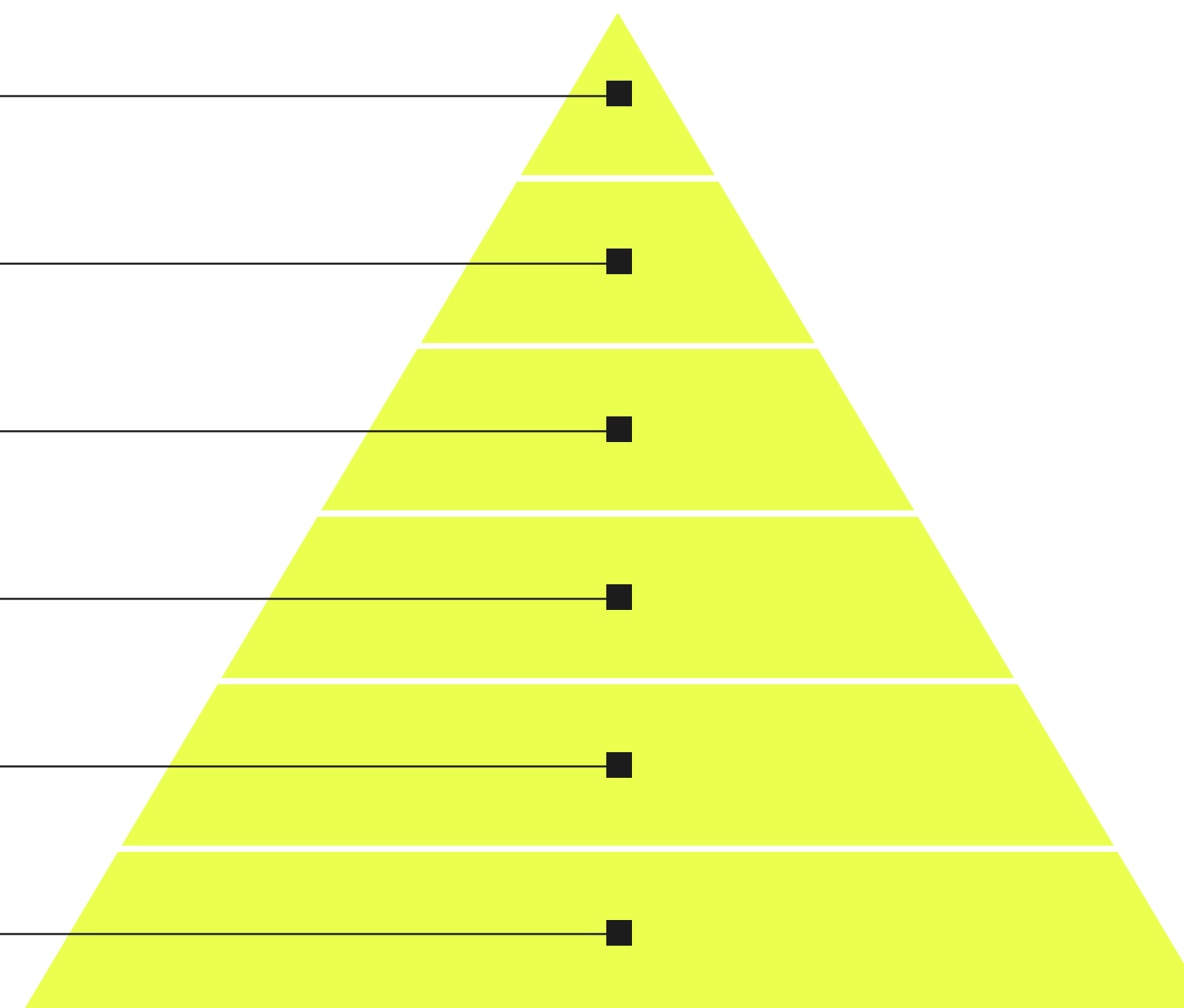
**Характер** Ориентированный на личность,  
активный, дружелюбный.

**Ценности** Человекоцентричность, концептуальность проектов,  
функциональные пространства, эстетика во всем.

**Эмоциональные  
преимущества** Интересный разнообразный досуг, чувство  
безопасности, уверенность в выборе.

**Рациональные  
преимущества** Продуманная территория жилых  
комплексов, надежность компании, рост  
и новые перспективы.

**RTB** Концептуальные жилые комплексы, детальная проработка  
проектов, внимание и любовь к деталям, ответственность.



# Пирамида бренда

**Создавая  
пространства  
для жизни**



geografia.dev

**ГЕОГРАФИЯ**



открываем  
миры



**ГЕОГРАФИЯ**



ТВОЙ СОБСТВЕННЫЙ  
МИР



geografia.dev  
539-093

Одной из точек притяжения социального пространства является скамейка. Именно с ней взаимодействуют люди, проводя время за своими занятиями во дворе.

geografia.dev



## Создавая пространство для жизни

Одной из точек притяжения социального пространства является скамейка. Именно с ней взаимодействуют разные люди, проводя время за своими занятиями во дворе или других местах.



## СОЗДАВАЯ ПРОСТРАНСТВА

geografia.dev

## ПРОСТРАНСТВА ДЛЯ ЖИЗНИ

Одной из точек притяжения социального пространства является скамейка. Сидя на скамейке можно как погрузиться в свой внутренний мир, так и открывать мир вокруг, в том числе, общаясь с другими людьми.

Одной из точек притяжения социального пространства является скамейка.



## Открываем миры

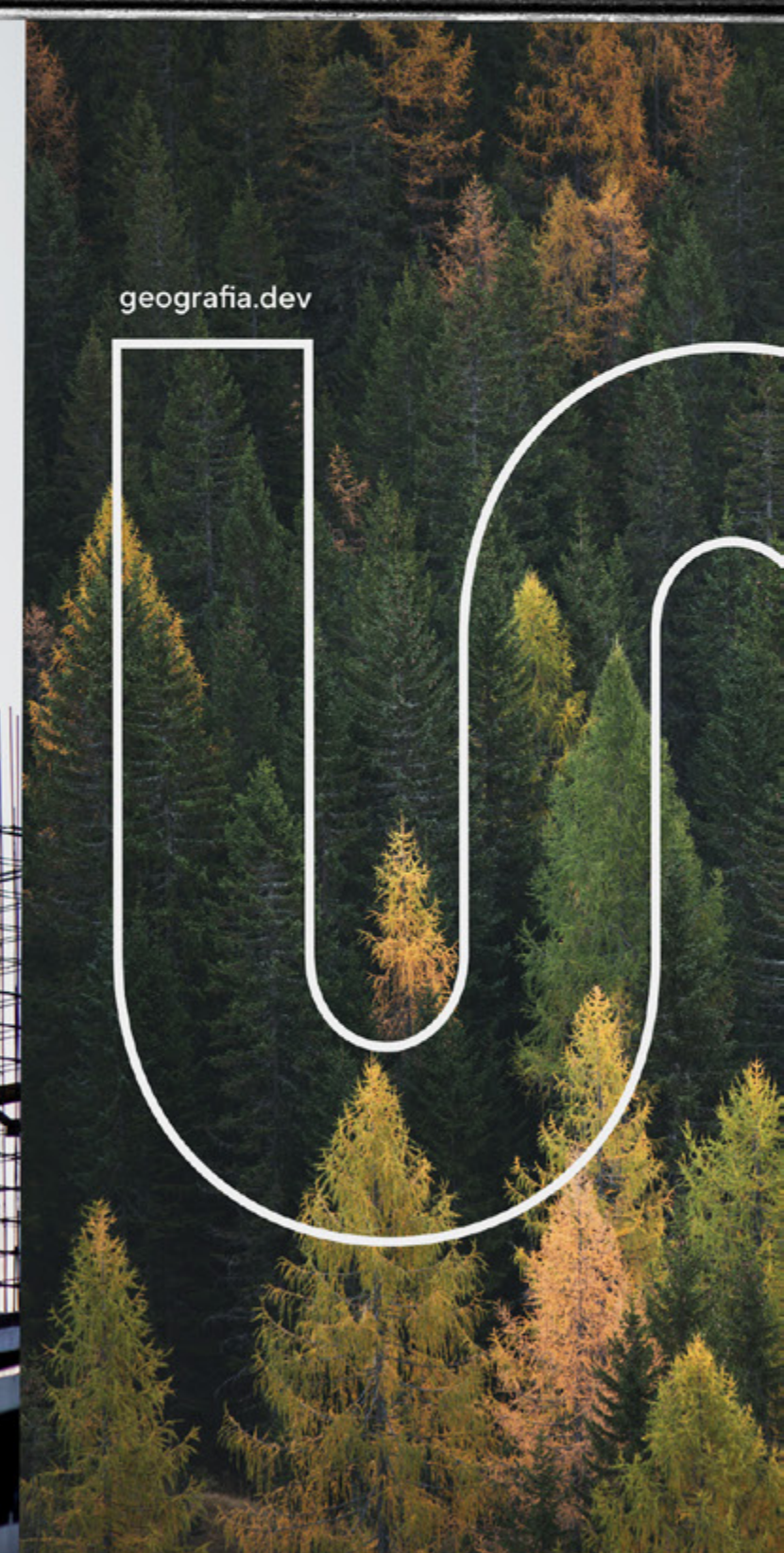
Одной из точек притяжения социального пространства является скамейка. Сидя на скамейке можно как погрузиться в свой внутренний мир, так и открывать мир вокруг, в том числе, общаясь с другими людьми.

geografia.d

## Твой собственный мир

geografia.dev

# ГЕОГРАФИЯ



geografia.dev



Одной из точек притяжения социального пространства является скамейка.

Сидя на скамейке можно как погрузиться в свой внутренний мир, так и открывать мир вокруг, в том числе, общаясь с другими людьми.



Сочетание современных технологий в строительстве и трендов ландшафтного дизайна на ограниченной территории для большого количества жителей. Комфортно всем и каждому.



Чтобы клиентов ничто не отвлекало, мы проработали все детали за них, выбрали лучшие решения и материалы.



Современный квартал – это не бездушный серый бетон с высотками, а грамотное сочетание городской среды и здоровой экологии. Больше воздуха, растений, воды и пространства.

539-093  
geography.dev



# СОЗДАВАЯ ПРОСТРАНСТВА ДЛЯ ЖИЗНИ



 Необходимо заботиться о локальной окружающей среде, использовать экологичные технологии, беречь физическое и ментальное здоровье клиентов и сотрудников.

# ОТКРЫВАЕМ МИРЫ



 **Активные игры**  
В этих проектах жизнь людей станет интереснее и разнообразнее. Появятся новые виды досуга. В этих проектах жизнь людей станет интереснее и разнообразнее. Появятся новые виды досуга.

 **Хороший отдых**  
Компания выполняет обещания, можно быть спокойным, что всё будет хорошо. Компания выполняет обещания, можно быть спокойным, что всё будет хорошо.

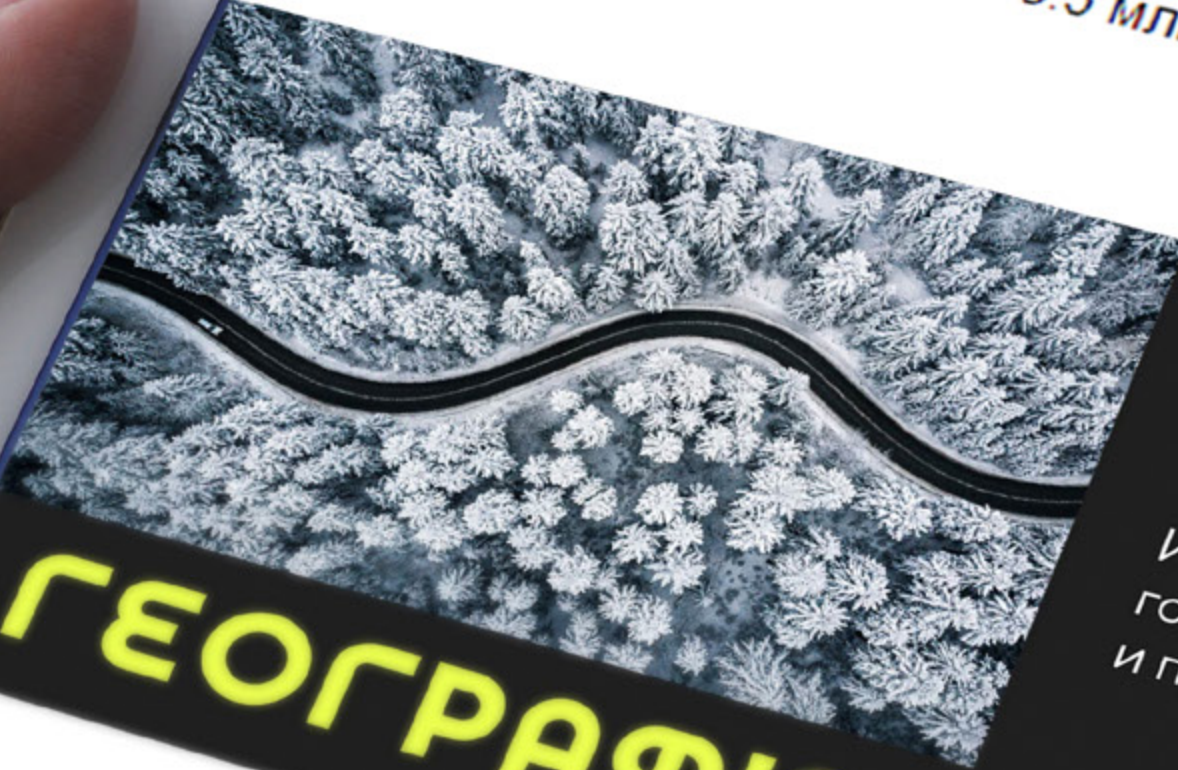
 **Полезный спорт**  
Ценности компании совпадают с моими, мне откликается то, как компания говорит, какие темы она поднимает. Ценности компании совпадают с моими, мне откликается то, как компания говорит, какие темы она поднимает.

# ГЕОГРАФИЯ



Застройщик «География»  
Реклама · 0+

Новый ЖК в перспективном районе Тюмени. Цены на старте ниже. Квартиры от 3.5 млн. рублей!



Паркинг  
в подарок

Идеальный баланс  
городского комфорта  
и природы

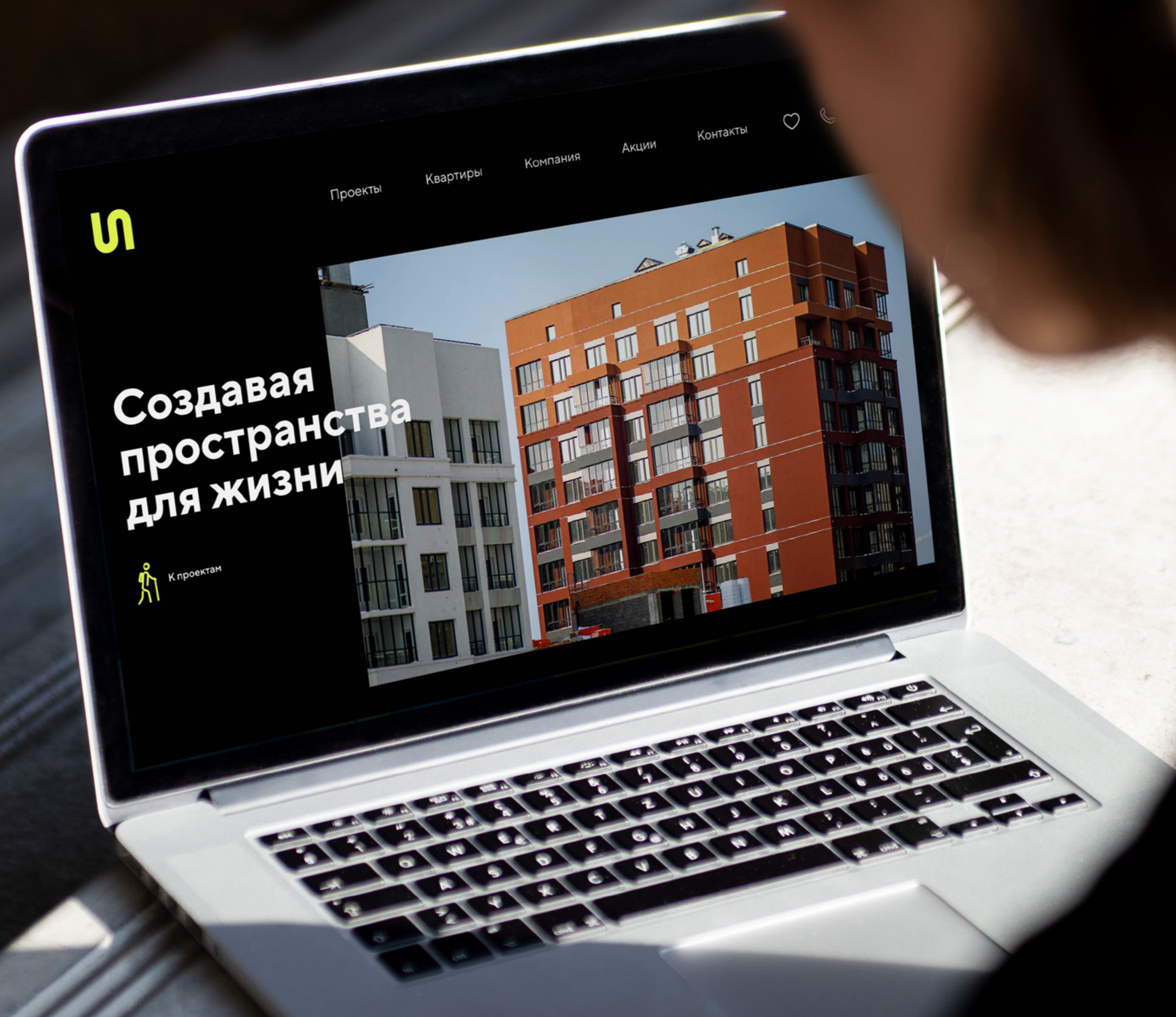
**ГЕОГРАФИЯ**

Узнать подробнее  
отличае.рф

В русском языке есть устойчивые выражения со словом "круг": в кругу семьи, круг общения, окружить себя предметами, окружающий мир и т.д.

Подробнее





Проекты   Квартиры   Компания   Акции   Контакты

Создавая  
пространства  
для жизни



К проектам







СОЗДАВАЯ ПРОСТРАНСТВА ДЛЯ ЖИЗНИ

geografia.dev

ГЕОГРАФИЯ  
geografia.dev

geografia.dev

ГЕОГРАФИЯ



geografia.dev







## **Новое имя компании запоминается**

Его произносят  
правильно и уже ни  
с чем не путают.

## **Бренд компании соответствует компании**

Он отражает ее  
актуальные ценности  
и философию.

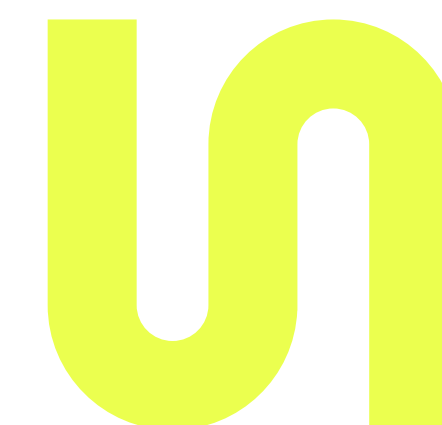
## **Айдентика выделяется на фоне конкурентов**

Яркий дизайн помогает  
девелоперу сражаться  
за внимание на  
перегретом рынке.

## **Архитектура бренда понятна и проста в ИСПОЛЬЗОВАНИИ**

Визуальные элементы  
Географии стали  
основой для других  
проектов компании.

# **Результаты**





ГЕОГРАФИЯ

разработано Tom Yorky

2024