

Tatlin Apartments

Дом над временем

130 апартаментов с отделкой
в самом смелом доме Москвы

TATLIN



«Искусство должно быть связано с жизнью», — утверждал в начале прошлого века Владимир Татлин, один из главных художников и идеологов русского авангарда.

Проект Tatlin Apartments объединяет век XX с XXI и заслуженно носит имя основоположника конструктивизма.

Историческое здание телефонной станции, дополненное будто парящим в воздухе современным объемом, является манифестом новой Москвы, где постоянное развитие происходит с уважением к истории.

Tatlin Apartments

Расположение



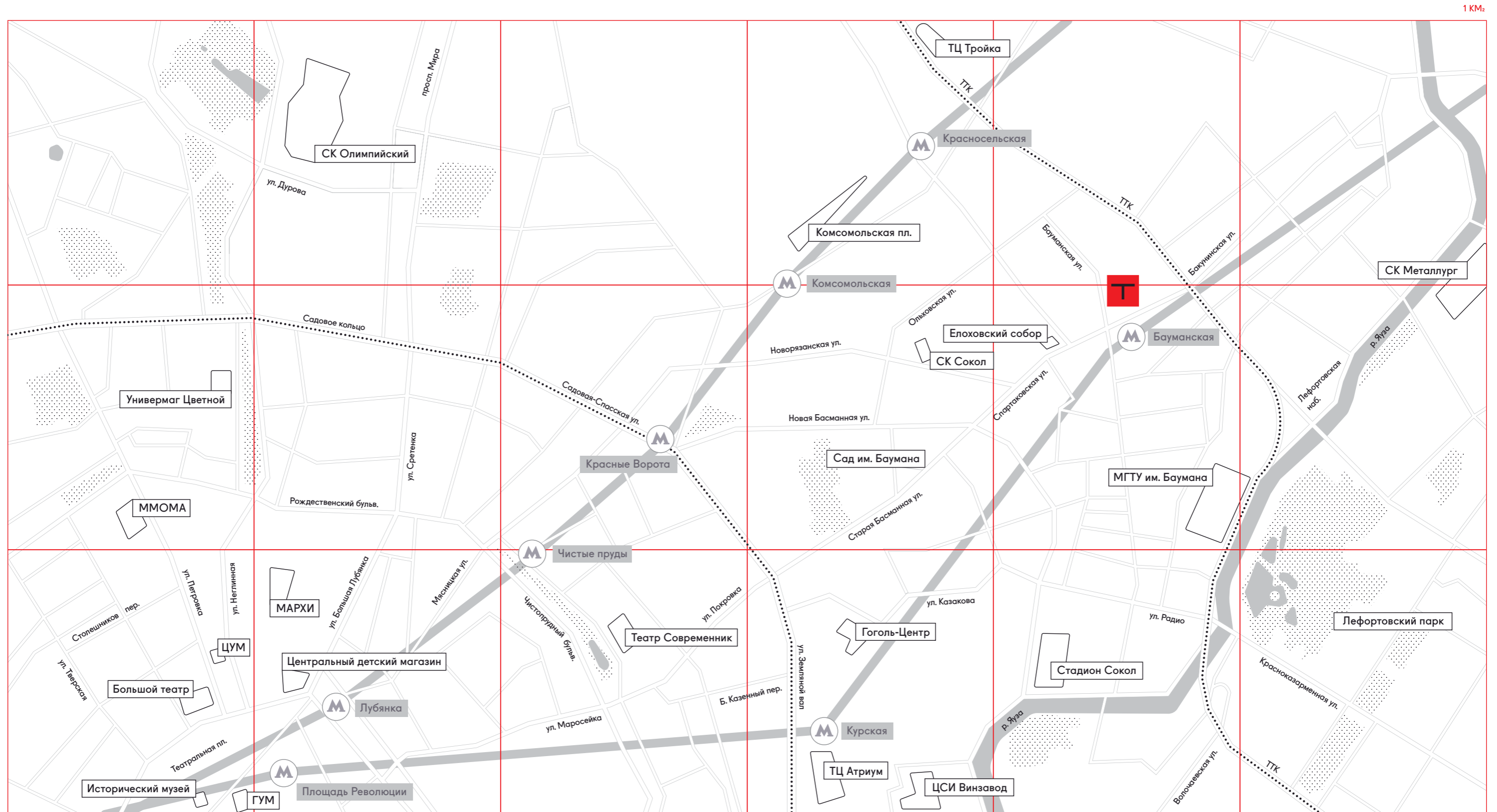
Tatlin Apartments – это современный дом, расположенный в Басманном районе Москвы.

Басманные улицы в XIX веке называли благородным предместьем. Здесь жили представители известных фамилий и творческая интеллигенция.

Сегодня это один из самых живых столичных районов, с особым ритмом и развитой инфраструктурой, необходимой горожанину.

Станция метро «Бауманская» находится в двух минутах ходьбы от Tatlin Apartments, а из подземного паркинга за три минуты можно выехать на ТТК и за семь минут – на Садовое кольцо.

Парки, культурные и выставочные центры, супермаркеты и ярмарки выходного дня, поликлиники и больницы расположены в пешей доступности от Tatlin Apartments. Детский сад находится в одной минуте ходьбы, а школы и престижные университеты – в пределах 10–15 минут.



1 км

Tatlin Apartments
Архитектура



Впечатляющая геометрия – это основа харизмы Tatlin Apartments. Верхняя современная часть дома и нижняя конструктивистская соединены друг с другом этажом с зимним садом.

Архитектурные элементы исторического фасада, выходящего на Бакунинскую улицу, были восстановлены. Новый объем здания цитирует формы, характерные для стилистики конструктивизма.

Новый этап ЖИЗНИ

Комплекс Tatlin Apartments — это новый этап жизни исторического здания АТС на Бакунинской улице. Важная миссия проекта — преобразование конструктивистского объекта в жилое и общественно-деловое пространство.

Здание телефонной станции начала XX века дополнено «летающим» объемом из стекла. Проект по сохранению исторически значимой части Tatlin Apartments и её объединению с новыми разработан лондонским архитектурным бюро Architects of Invention.

Синтез конструктивистской архитектуры и современных форм повлиял на философию дома и его наполнение.



Автоматическая телефонная станция на Бакунинской улице в Москве построена по проекту инженера В. В. Патека в 1927–1928 годах. Аналогичные конструктивистские здания в форме буквы «Т» расположены на Большой Ордынке и Арбате.



АТС стали центрами связи эпохи авангарда, создав новые возможности для коммуникации людей. Каждый мог воспользоваться услугами почтово-телеграфных отделений, телефонной связью и междугородным переговорным пунктом, что было революционным нововведением для начала XX века.



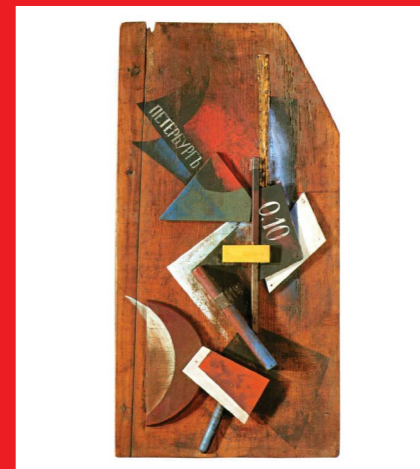


Владимир Татлин и эпоха конструктивизма

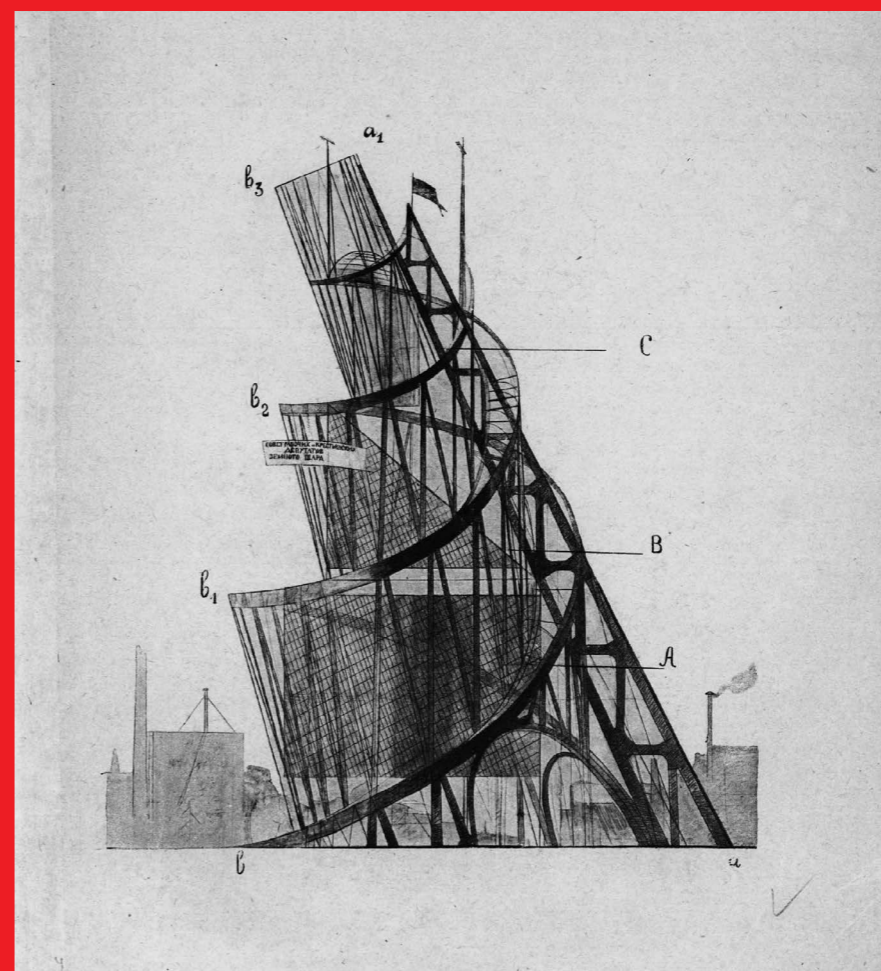
Владимир Татлин – один из лидеров русского авангарда, сторонник функционализма и основоположник конструктивизма.

Оппонент Малевича, Татлин настаивал на связи искусства с жизнью, утверждая, что необходимо «ставить глаз под контроль осязания», в то время как Малевич настаивал на значении формы и цвета. Существует исторический анекдот о том, как Татлин выбил стул из-под Малевича, предложив ему посидеть на геометрии и цвете.

Известная во всем мире Башня Татлина, первоначально названная автором «Проект монументального памятника, посвященного III Интернационалу», спроектирована в форме двойной спирали высотой до 400 метров с тремя огромными вращающимися геометрическими объемами внутри. Проект не был реализован в силу своей технической сложности. Башня превратилась в символ конструктивизма, став источником вдохновения для художников XX века и современности.



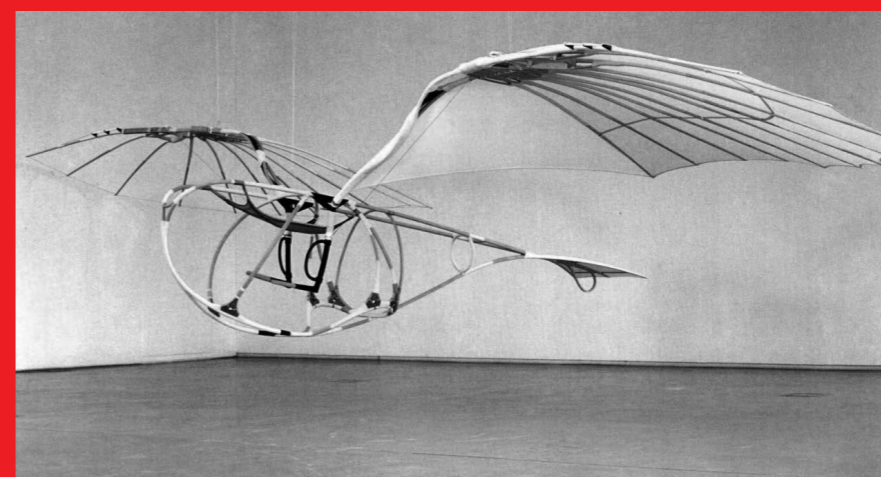
01.
Живописный рельеф, 1916



02.
Памятник III Интернационала, 1920
Чертёж

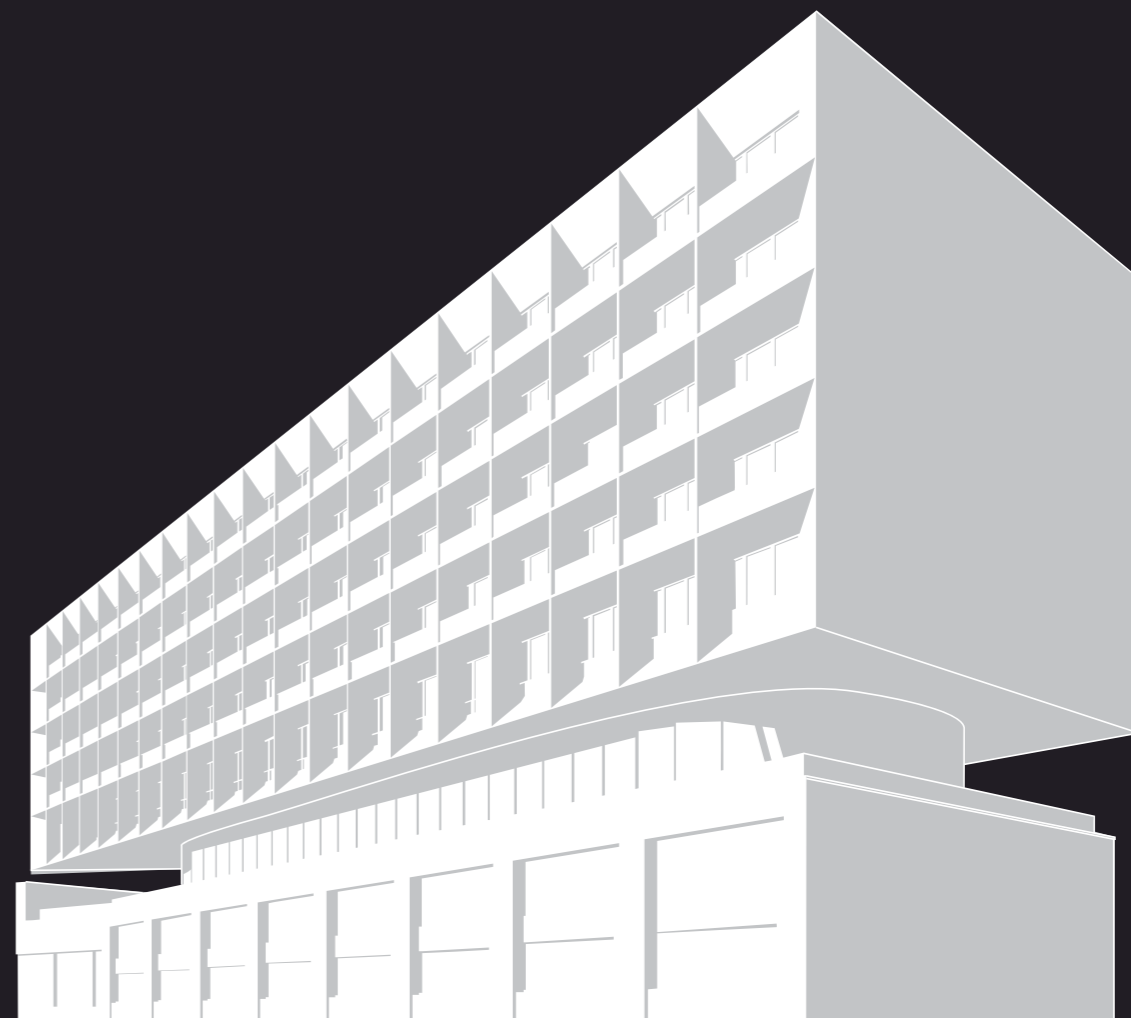


03.
«Контр-рельеф», 1916
Лакированное красное дерево, железо, цинк



04.
«Летатлин», 1929–1932
Инженерно-скульптурная конструкция

Tatlin Apartments
Преимущества



Конструктивистская архитектура,
современные инженерные решения
и парк во весь этаж – это Tatlin
Apartments.

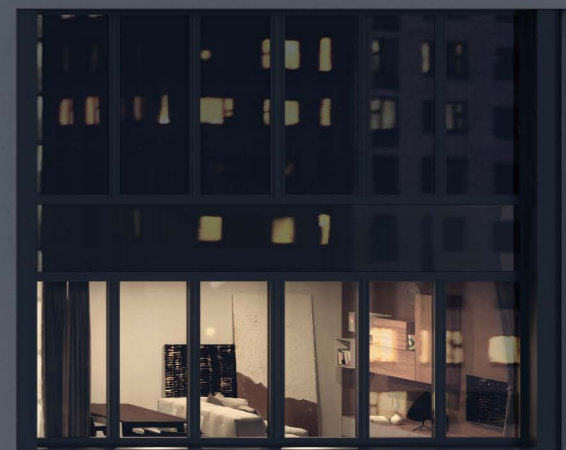
Эффектный, смелый и совершенно
новый пример дома в историческом
районе Москвы.

Парк во весь этаж

Для владельцев апартаментов в Tatlin Apartments спроектирован этаж с зимним садом, всепогодной игровой площадкой для детей от трёх до двенадцати лет, воркаут-зоной, террасой с видами на Москву.

Здесь же расположена гостиная с комфортными диванами, столами для работы и домашней библиотекой.





Виды на город

Панорамное остекление с практически незаметными профилями создает ощущение единства с городом. Жители апартментов смогут с высоты наблюдать за жизнью Москвы.

С верхних этажей Tatlin Apartments открываются виды на Елоховский собор, Москва-сити и столичные высотки, на весь район бывшей Немецкой слободы и перспективу Бауманской улицы.



Собственный двор



Уединенный сад вокруг Tatlin Apartments – безопасное пространство для детских игр или небольшой прогулки, доступное только для жильцов комплекса.





Tatlin Apartments
Апартаменты



В Tatlin Apartments предусмотрены варианты от компактных студий до просторных многокомнатных апартаментов.

Все лоты продаются с отделкой. Будущему владельцу на этапе покупки нужно определиться с главными параметрами – площадью, необходимостью балкона или террасы и цветовой гаммой интерьера.



Вариативность пространств

Тщательно проработанные планировки апартаментов площадью от 29 до 128 м² отвечают запросам горожан с разным ритмом жизни и статусом. В доме есть апартаменты с большими гостиными – для тех, кто работает дома или любит принимать гостей, просторные апартаменты с несколькими спальнями – для семей с детьми.

Для студенческой или деловой жизни в городе подойдут небольшие по площади варианты, а апартаменты с восемнадцатиметровыми балконами идеальны для завтраков, занятий йогой на свежем воздухе или вечерних дегустаций вина с друзьями.



Две **цветовые** палитры

Лаконичные интерьеры, выполненные в двух цветовых гаммах, соответствуют стилистике конструктивизма – четкие линии и функциональные детали.



Tatlin Apartments
Дом как сервис

5



Всё в Tatlin Apartments подстраивается под ритм и желания каждого из жильцов. Персонализированные сервисы дарят свободу, а «умные» системы дома её защищают.

Новый уровень комфорта

Подземный паркинг

Каждый из жильцов Tatlin неординарен, поэтому в паркинге предусмотрены все возможные опции для различных видов транспорта.

Стандартные парковочные места, двухуровневые парковочные системы, благодаря которым на одном месте могут находиться две машины, зависимые парковочные места – для семей, у которых несколько автомобилей, мото- и веломеста.

Также в паркинге расположены зарядки для электрокаров и келлеры для хранения крупногабаритных и сезонных вещей, спортивного снаряжения, инструментов.

Консьерж-служба и сервис

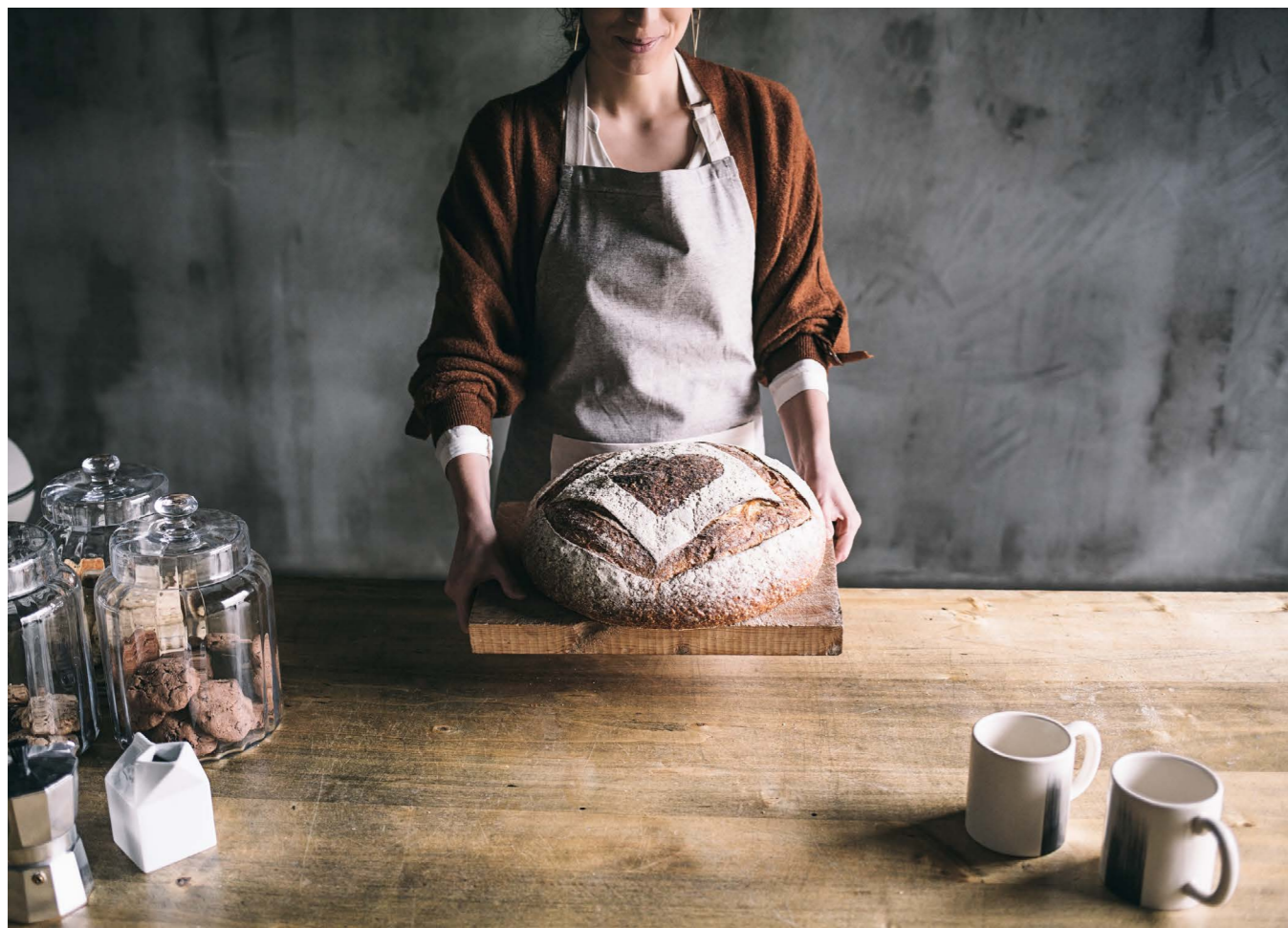
Универсальная экосистема сервисов внутри дома позволяет мгновенно улаживать личные и бытовые вопросы даже людям с очень плотным рабочим графиком.

Электронная консьерж-служба, работающая через мобильное приложение, призвана сделать пользование всеми сервисами дома и взаимодействие жителей с управляющей компанией простыми и удобными.



Пространства для работы и учебы

Tatlin Apartments предполагает пространства для учебы и работы. На этаже с зимним садом в большой гостиной расположена библиотека, где можно поработать или отдохнуть за чтением. Детский образовательный центр находится в исторической части дома. В кафе, на террасе, в коворкинге всегда найдется уединенное место для размышлений или продуктивной работы.



Ресторан и кафе прямо в доме

В каждом конструктивистском доме была запланирована фабрика-кухня, где жильцы могли завтракать и ужинать, не тратя время на поход за продуктами и приготовление еды. Tatlin Apartments – наследник этой формулы.

Чтобы провести деловую встречу, пригласить семью на обед или просто позавтракать достаточно спуститься на лифте и выбрать понравившийся стол в кафе или на террасе в вашем доме. Всё остальное сделают за вас.

Идеальный досуг

Зона ритейла и бытовых сервисов в Tatlin Apartments создает новый уровень комфорта и качества жизни. Фреш-маркет прямо в доме позволит не откладывать поход за покупками, а сэкономленное время провести тут же – в фитнес-клубе или салоне красоты.

Образовательные программы в детском центре помогут в организации интеллектуального досуга и формировании интересов детей.



Технологии для жизни



В Tatlin Apartments проведен Интернет по технологии GPON, владельцам апартаментов нужно лишь выбрать одного из проверенных провайдеров. Во всех общественных зонах дома доступна беспроводная сеть.

Внутренняя система кондиционирования дома избавляет фасады от внешних блоков кондиционеров, сохраняя правильность архитектурных линий.

Современная система вентиляции в Tatlin Apartments очищает воздух и создает сбалансированный микроклимат, что положительно влияет на здоровье жителей.

В цокольном этаже дома расположены мусорные контейнеры, которые вывозятся ежедневно. Отсутствие мусоропровода гарантирует гигиену и чистоту воздуха в доме.

Логистика внутри дома

Перемещаться между функциональными зонами дома – из зимнего сада в кафе или лобби, из паркинга – к дверям апартаментов – владельцы могут за минуты благодаря бесшумным скоростным лифтам.

Прямой переход из общественно-деловой зоны комплекса в жилую доступен только для владельцев апартаментов.

Безопасность и контроль доступа

При всей философии открытости и связи с городом в Tatlin Apartments предусмотрена многоуровневая система контроля доступа в жилую часть дома.

Системы распознавания ключей, номеров машины физическая охрана дома обеспечивают приватность жизни владельцев апартаментов. Внутренний двор и этаж с зимним садом доступны только для жильцов и их гостей.

Команда



VESTA Development

Инвестиционно-девелоперская компания, специализирующаяся на создании уникальных объектов недвижимости – от разработки концепций проектов до управления построенными объектами недвижимости. Главный принцип работы компании – превосходить самые высокие ожидания, поэтому проекты VESTA Development – это сочетание уникальной архитектуры, высокой культуры строительства, передовых технологий и повседневного удобства и комфорта.



S.A.Ricci

S.A.Ricci жилая недвижимость – многопрофильная консалтинговая и брокерская компания, специализирующаяся на реализации квартир, апартаментов и коммерческих помещений в жилых комплексах Московского региона. Компания работает с крупнейшими застройщиками и занимает ведущие позиции по объемам продаж. В настоящее время в портфеле компании собрано свыше 100 проектов, 16 проектов реализуются на эксклюзивной и ко-эксклюзивной основе. Компания входит в состав S.A. Ricci – лидера на рынке консалтинга и брокериджа недвижимости



Architects of Invention

Международное архитектурное бюро работающее в области современной архитектуры, урбанизма и культурного анализа. Бюро было основано в 2010 году в Лондоне учениками Нормана Фостера и Рема Колхаса. Сегодня офисы AI работают в Лондоне, Москве, Вильнюсе и Тбилиси. Главное кредо бюро – улучшать жизненные стандарты, проектируя объекты, которые выполняют несколько функций одновременно.



Montinvest

Строительная компания Montinvest с 1961 года оказывает свои услуги по всему миру. За это время специалисты компании проектировали, строили, оборудовали и обслуживали объекты вместе с такими известными компаниями как ABB, MAB, Siemens, Merloni, BMW, Roche, Voestalpine. В России компания построила несколько жилых комплексов и деловых центров в Москве и Санкт-Петербурге, а также гостиничный комплекс в Краснодарском крае. Внушительный список реализованных проектов и известных партнеров – подтверждение высокого качества работ, добросовестного отношения к своему делу и способности успешно адаптироваться к потребностям любого, даже самого требовательного рынка.

Контакты

tatlindom.ru

Офис продаж:
Москва, ул. Бакунинская, д. 1–3
+7 (495) 701-51-51
hello@tatlindom.ru

SH® SmartHeart.
Charismatic
Brands

Бренд и буклет разработаны
в брендинговом агентстве
SmartHeart