

M | МИХАЛКОВСКИЙ

Руководство использования
фирменного стиля

Апрель, 2021



PG-DEVELOPMENT

Разработано: ARINÉ ATELIER

ОСОБОЕ
КАЧЕСТВО
ЖИЗНИ



Путь к файлам: /MH_LOGO/PDF/
MCW_RG-MH-LOGO_20210419_.pdf

ЛОГОТИП

Логотип является одним из важнейших элементов визуальной коммуникации, в котором заложены ключевые характеристики фирменного стиля. Для обеспечения понимания работы с логотипом в настоящем разделе собраны общие правила использования логотипа, представлено описание его основных элементов.

Взаимное расположение фирменного знака и текстовой части является фиксированным и не подлежит изменению.





Знак является основным фирменным элементом, характеризующим и формирующим узнаваемость визуального образа.





1/2x

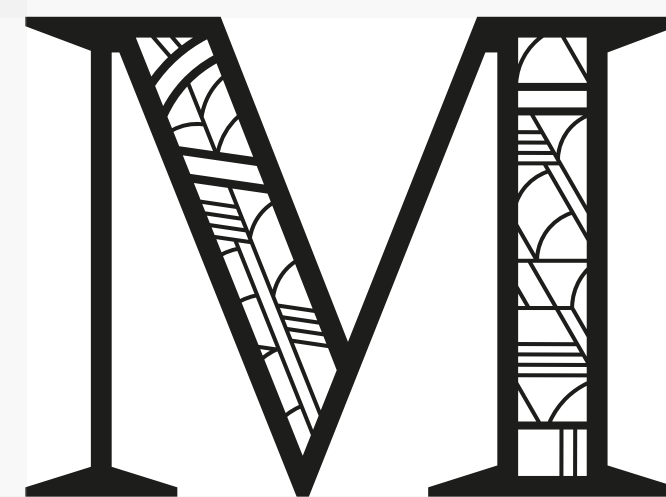
1/2x

x

x

1/2x

1/2x



Для предотвращения перегруженности пространства вокруг логотипа другими графическими элементами существует свободное пространство. Минимальное свободное поле регламентирует расположение логотипа на рекламном носителе, оно обеспечивает его наилучшее визуальное восприятие.



ЛОГОТИП ВЕРТИКАЛЬНЫЙ



Общей композицией логотипа является использование знака с фирменным дескриптором, расположенных друг под другом.

Взаимное расположение фирменного знака и текстовой части является фиксированным и не подлежит изменению.



МИХАЛКОВСКИЙ

М | МИХАЛКОВСКИЙ

МИХАЛКОВСКИЙ | Руководство использования фирменного стиля / Логотип вертикальный



МИХАЛКОВСКИЙ



М | МИХАЛКОВСКИЙ

МИХАЛКОВСКИЙ | Руководство использования фирменного стиля / Логотип вертикальный



МИХАЛКОВСКИЙ



3x

3x



2x

2x

x

МИХАЛКОВСКИЙ

x

3x

3x

Для предотвращения перегруженности пространства вокруг логотипа другими графическими элементами существует свободное пространство. Минимальное свободное поле регламентирует расположение логотипа на рекламном носителе, оно обеспечивает его наилучшее визуальное восприятие.



ЛОГОТИП ВЕРТИКАЛЬНЫЙ + ЖК



Общей композицией логотипа является использование знака с фирменным дескриптором, расположенных друг под другом.

Взаимное расположение фирменного знака и текстовой части является фиксированным и не подлежит изменению.



МИХАЛКОВСКИЙ
ЖИЛОЙ КОМПЛЕКС

М | МИХАЛКОВСКИЙ

МИХАЛКОВСКИЙ | Руководство использования фирменного стиля / Логотип вертикальный



МИХАЛКОВСКИЙ
жилой комплекс



М | МИХАЛКОВСКИЙ

МИХАЛКОВСКИЙ | Руководство использования фирменного стиля / Логотип вертикальный



МИХАЛКОВСКИЙ
жилой комплекс



3x

3x



2x

2x

х МИХАЛКОВСКИЙ х

1/3x

жилой комплекс

1/3x

3x

3x

Для предотвращения перегруженности пространства вокруг логотипа другими графическими элементами существует свободное пространство. Минимальное свободное поле регламентирует расположение логотипа на рекламном носителе, оно обеспечивает его наилучшее визуальное восприятие.



ЛОГОТИП ГОРИЗОНТАЛЬНЫЙ





Дополняет общую композицию логотипа расположенные друг за другом логотип и дескриптор в горизонтальном формате.

Взаимное расположение фирменного знака и текстовой части является фиксированным и не подлежит изменению.

М | МИХАЛКОВСКИЙ

МИХАЛКОВСКИЙ | Руководство использования фирменного стиля / Логотип горизонтальный

М | МИХАЛКОВСКИЙ



М | МИХАЛКОВСКИЙ

МИХАЛКОВСКИЙ | Руководство использования фирменного стиля / Логотип горизонтальный

М | МИХАЛКОВСКИЙ



М | МИХАЛКОВСКИЙ

МИХАЛКОВСКИЙ | Руководство использования фирменного стиля / Логотип горизонтальный - Охранное поле



Для предотвращения перегруженности пространства вокруг логотипа другими графическими элементами существует свободное пространство. Минимальное свободное поле регламентирует расположение логотипа на рекламном носителе, оно обеспечивает его наилучшее визуальное восприятие.

ЛОГОТИП ГОРИЗОНТАЛЬНЫЙ +ЖК





Дополняет общую композицию логотипа расположенные друг за другом логотип и дескриптор в горизонтальном формате.

Взаимное расположение фирменного знака и текстовой части является фиксированным и не подлежит изменению.

М | МИХАЛКОВСКИЙ

МИХАЛКОВСКИЙ | Руководство использования фирменного стиля / Логотип горизонтальный



М | МИХАЛКОВСКИЙ

МИХАЛКОВСКИЙ | Руководство использования фирменного стиля / Логотип горизонтальный



М | МИХАЛКОВСКИЙ

МИХАЛКОВСКИЙ | Руководство использования фирменного стиля / Логотип горизонтальный - Охранное поле



Для предотвращения перегруженности пространства вокруг логотипа другими графическими элементами существует свободное пространство. Минимальное свободное поле регламентирует расположение логотипа на рекламном носителе, оно обеспечивает его наилучшее визуальное восприятие.

ПОДПИСЬ



М | МИХАЛКОВСКИЙ



Малоформатный вариант позволяет наиболее чётко воспроизвести изображение при ограничении по площади размещения и, соответственно, необходимости использовать товарный знак меньшего размера.

М | МИХАЛКОВСКИЙ

МИХАЛКОВСКИЙ | Руководство использования фирменного стиля / Подпись

М | МИХАЛКОВСКИЙ



М | МИХАЛКОВСКИЙ

МИХАЛКОВСКИЙ | Руководство использования фирменного стиля / Подпись

М | МИХАЛКОВСКИЙ



М | МИХАЛКОВСКИЙ

МИХАЛКОВСКИЙ | Руководство использования фирменного стиля / Подпись - Охранное поле

x **М** | x МИХАЛКОВСКИЙ x
x x

—
—
—
—
—
—
—
—
—
—
—
—
—
—
—
—

Для предотвращения перегруженности пространства вокруг логотипа другими графическими элементами существует свободное пространство. Минимальное свободное поле регламентирует расположение логотипа на рекламном носителе, оно обеспечивает его наилучшее визуальное восприятие.

ВАЖНО!



- 1) Запрещается деформировать логотип, исказить пропорции составляющих его элементов, отсоединять элементы друг от друга. недопустимо разносить знак и текстовую часть.
- 2) Недопустимо использовать текстовую часть без фирменного знака
- 3) Не изменяйте взаиморасположение логотипа и фирменного знака. Используйте только оригинальную версию логотипа.
- 4) Запрещается переводить логотип из цветного в черно-белый вариант автоматически. Для чёрно-белых макетов существует свой, специальный вариант отображения логотипа.
- 5) Не размещайте логотип на пестрых фотоизображениях и сложных фонах.
- 6) Не добавляйте никаких надписей в область минимального охранного поля логотипа. Строго соблюдайте ограничения минимального охранного поля логотипа (расстояние до края макета, расстояние до ближайших объектов).
- 7) Запрещается изменять цвет элементов логотипа. Используйте только цвета основной фирменной палитры (белый, бежевый, черный, темно-зеленый). Недопустимо использование дополнительной палитры фирменных цветов, акцентной палитры фирменных цветов и любых иных цветов в изображении логотипа.
- 8) Недопустимо размещать логотип на неконтрастном фоне. На темных фонах используйте инверсию. Отступать от требований возможно в производстве сувенирной продукции.
- 9) Используйте шрифт уникального графического начертания названия компании, в фирменных макетах компании

ФИРМЕННЫЙ ШРИФТ



Путь к файлам: /MH_FONTS/
MUSEO_SANS

ОСНОВНОЙ | MUSEO SANS 300

А Б В Г Д Е Ё Ж З И Й К Л М Н
О П Р С Т У Ф Х Ц Ч Ш Щ Ъ Ы Ь Э Ю Я
а б в г д е ё ж з и й к л м н
о п р с т у ф х ц ч ш щ ъ ы ь э ю я

1234567890!»№%:.,,;()

Применение:
Используется для общего объема текстовой информации. В качестве альтернативной замены применять: Helvetica



АКЦЕНТНЫЙ | MUSEO SANS 100

А Б В Г Д Е Ё Ж З И Й К Л М Н
О П Р С Т У Ф Х Ц Ч Ш Щ Ъ Ы Ь Э Ю Я
а б в г д е ё ж з и й к л м н
о п р с т у ф х ц ч ш щ ъ ы ь э ю я

1234567890!»№%:,,;()

Применение:
Используется для акцентных заголовков и важной
текстовой информации. В качестве
альтернативной замены применять: Helvetica



АЛЬТЕРНАТИВНЫЙ | UBUNTU

А Б В Г Д Е Ё Ж З И Й К Л М Н
О П Р С Т У Ф Х Ц Ч Ш Щ Ъ Ы Ь Э Ю Я
а б в г д е ё ж з и й к л м н
о п р с т у ф х ц ч ш щ ъ ы ь э ю я

1234567890!"№%:.;()

Применение:
Используется для в качестве бесплатной
альтернативы для всех типов начертания
основного и акцентного шрифта



ПРИМЕР ИСПОЛЬЗОВАНИЯ | MUSEO SANS 100 + MUSEO SANS 300

СТРАТЕГИЯ РГ-ДЕВЕЛОПМЕНТ

Стратегия «РГ - Девелопмент» —
приобретение качественных
строительных площадок под
девелоперские проекты, максимально
эффективная реализация их потенциала
для создания лучших объектов на рынке,
отвечающих самым современным

требованиям к материалам и
технологиям строительства. Компания
активно участвует в программах,
реализуемых Правительством Москвы, в
первую очередь в сфере улучшения
экологии и создания комфортной
городской среды.



ЦВЕТОВОЕ КОДИРОВАНИЕ





66 59 55
423B37

50 54 53
323635
PANTONE 447C

244 244 244
F4F4F4

192 167 143
C0A78F

29 30 28
1D1E1C
PANTONE 432C

RGB 50 54 53

HEX 323635

CMYK 70 57 63 65

RAL 180 30 05

PANTONE 446 C



RGB 192 167 143

HEX C0A78F

CMYK 0 15 25 17

RAL 050 70 20

PANTONE 7590 C

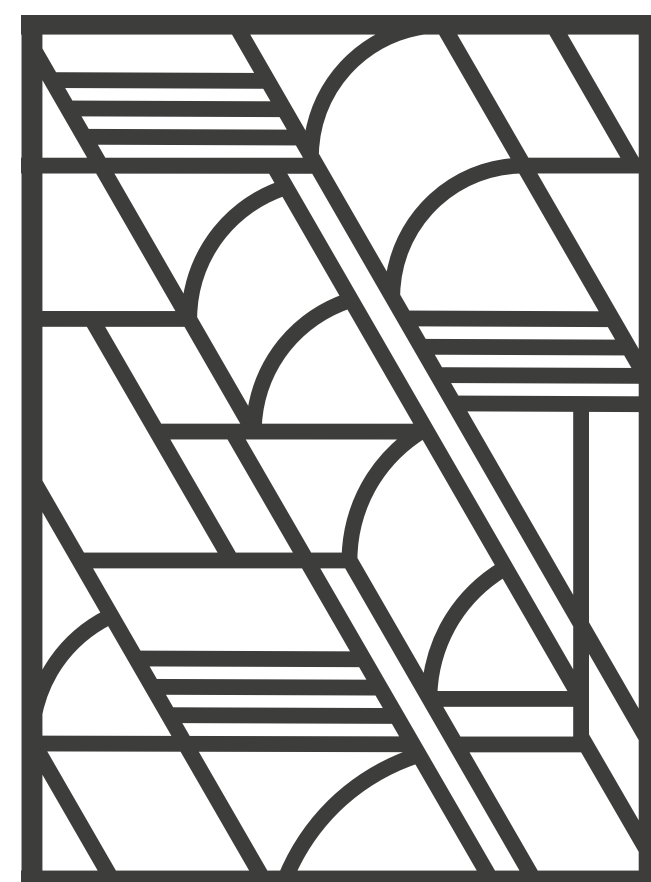


ФИРМЕННЫЙ ГРАФИЧЕСКИЙ ЭЛЕМЕНТ

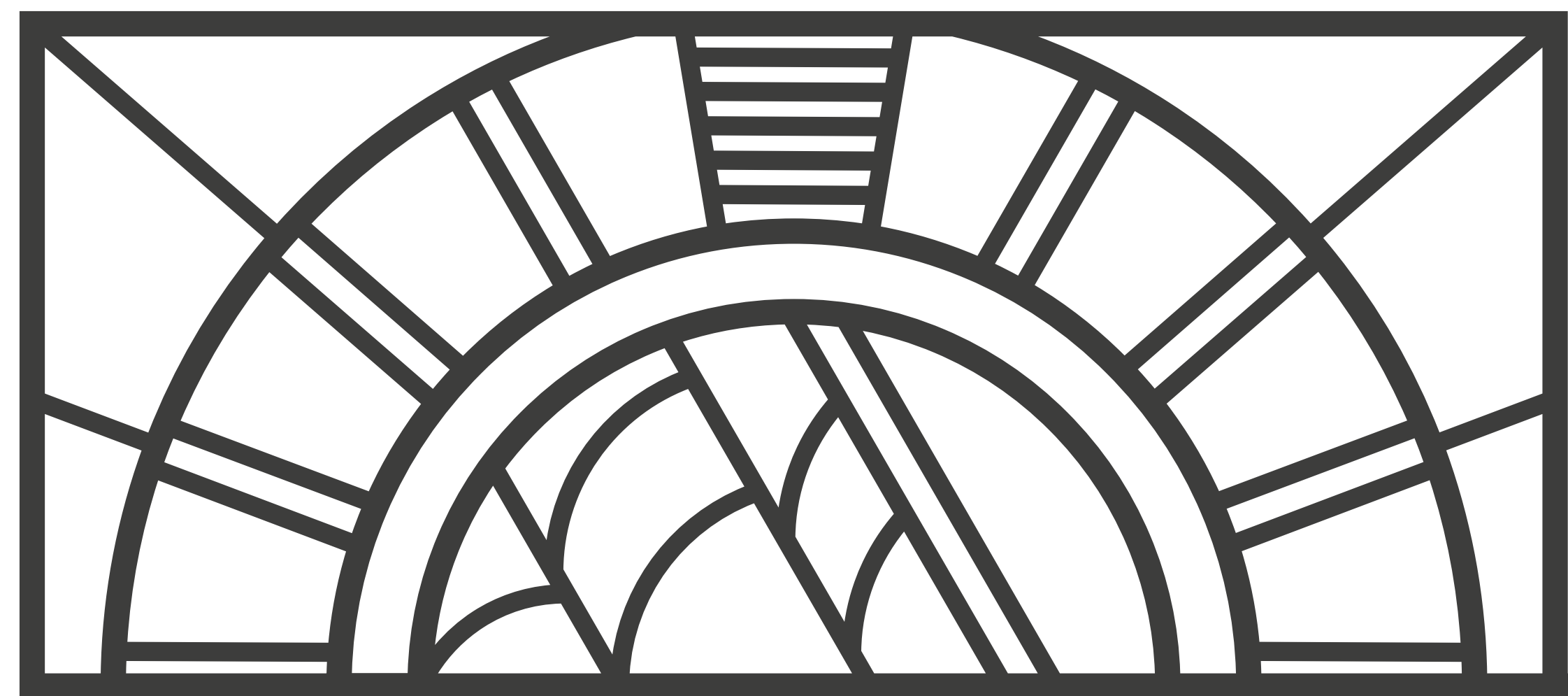


Использование 1/2 ширины
графического элемента, выровненное
по середине вертикальной линии.

Использование внутреннего
ядра графического элемента.
Оно же - паттерн



Использование «шапки»
элемента, обрезанной
по видимой линии горизонтали



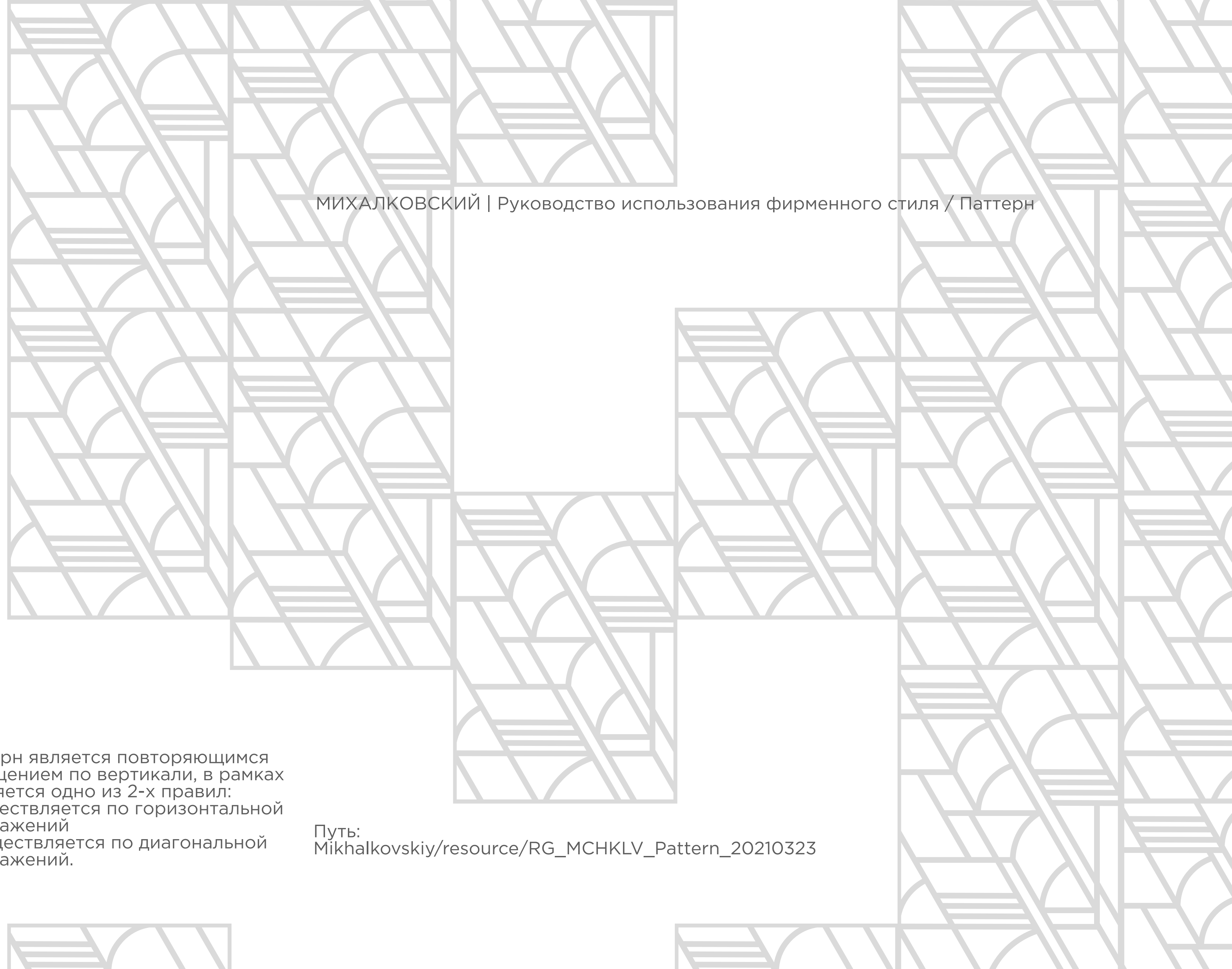
ФИРМЕННЫЙ ПАТТЕРН





Фирменный паттерн является повторяющимся рисунком со смещением по вертикали, в рамках которого применяется одно из 2-х правил:
1. смещение осуществляется по горизонтальной линии двух изображений
2. смещение осуществляется по диагональной линии двух изображений.

Путь:
[Mikhalkovskiy/resource/RG_MCHKLV_Pattern_20210323](https://mikhalkovskiy/resource/RG_MCHKLV_Pattern_20210323)



М | МИХАЛКОВСКИЙ

МИХАЛКОВСКИЙ | Руководство использования фирменного стиля / Паттерн



В качестве основного принципа стилизации фирменных элементов/макетов бренда используется увеличенная в масштабе графическая часть паттерна (ядра фирменного элемента)

Путь:
[Mikhalkovskiy/resource/RG_MCHKLV_Pattern_20210323](https://mikhalkovskiy/resource/RG_MCHKLV_Pattern_20210323)

ФИРМЕННАЯ БУМАГА



RUSTICUS

Белый фетр

95 г/м²

Основной вид бумажной продукции, включая фирменные бланки, конверты, листовки и иные материалы, не требующие существенной плотности.



SENZO
Бежевый
175 г/м²

Один из основных видов дизайнерской бумаги, являющийся безупречным примером соответствия фирменному цвету. Возможное применение: отделка внутренних пространств составных носителей.



COLORPLAN
Dark-grey
270 г/м²

Акцентная дизайнерская бумага умеренной плотности, для создания комплиментарных к основной документации носителей, включая папки для документов, плотные подарочные конверты и/или упаковки.



BURANO

Светло-серый

250 г/м²

Светлая дизайнерская бумага, выполненная в сдержанных оттенках, качественно гармонирующих с фирменной цветовой палитрой. Возможное применение: фирменные дизайнерские конверты и другие раздаточные материалы



KERNOW
345HСMB
330 г/м²

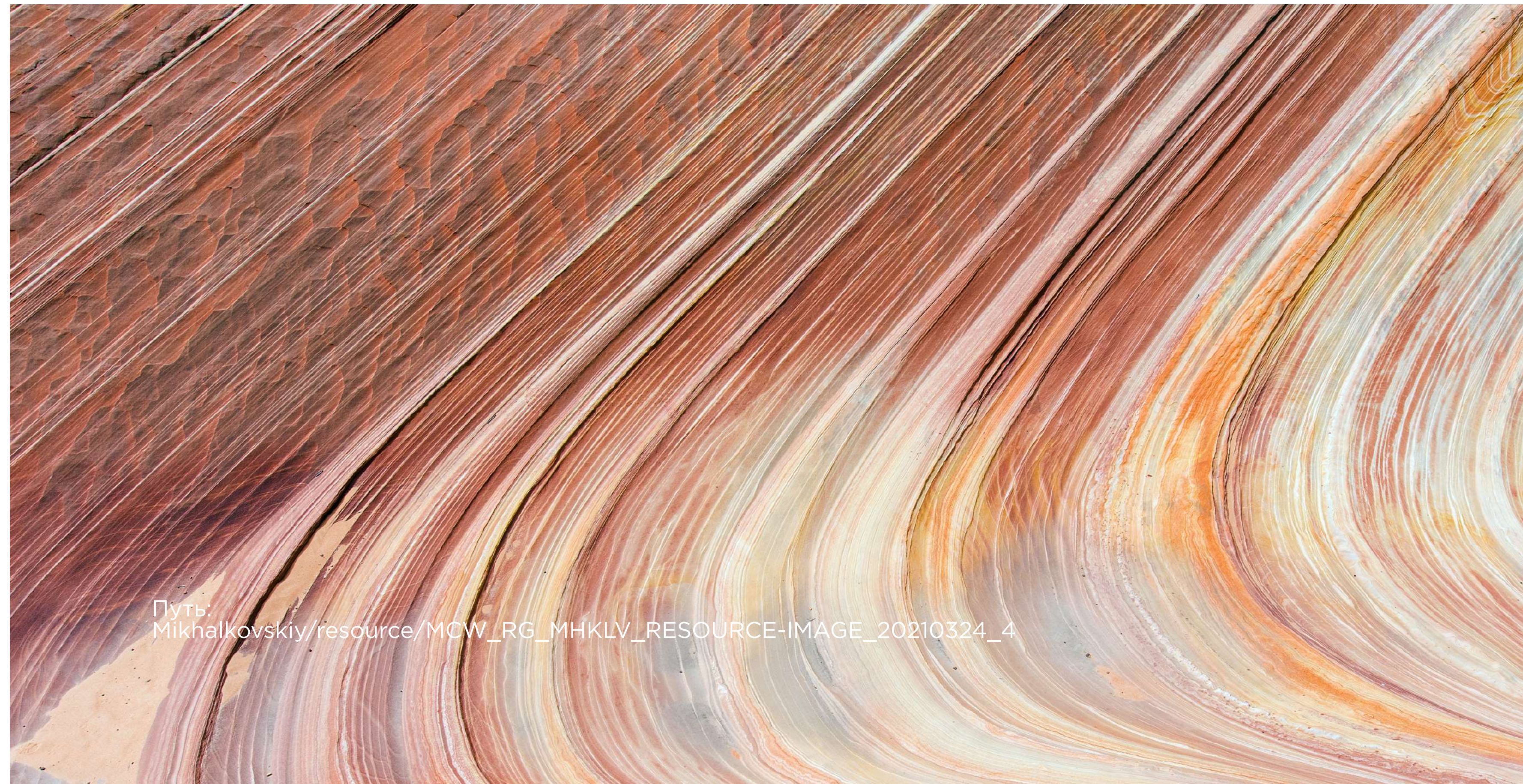
Броский, но не яркий дизайнерский картон с эффектом отражения для контрастных решений по проекту, включая фирменные пакеты, обложки буклетов или иная заметная фирменная сувенирная продукция.



ФИРМЕННЫЕ ИЗОБРАЖЕНИЯ



Фирменные изображения являются второстепенными дополнительными графическими объектами, возможными к использованию для сопровождения визуальной композиции макета



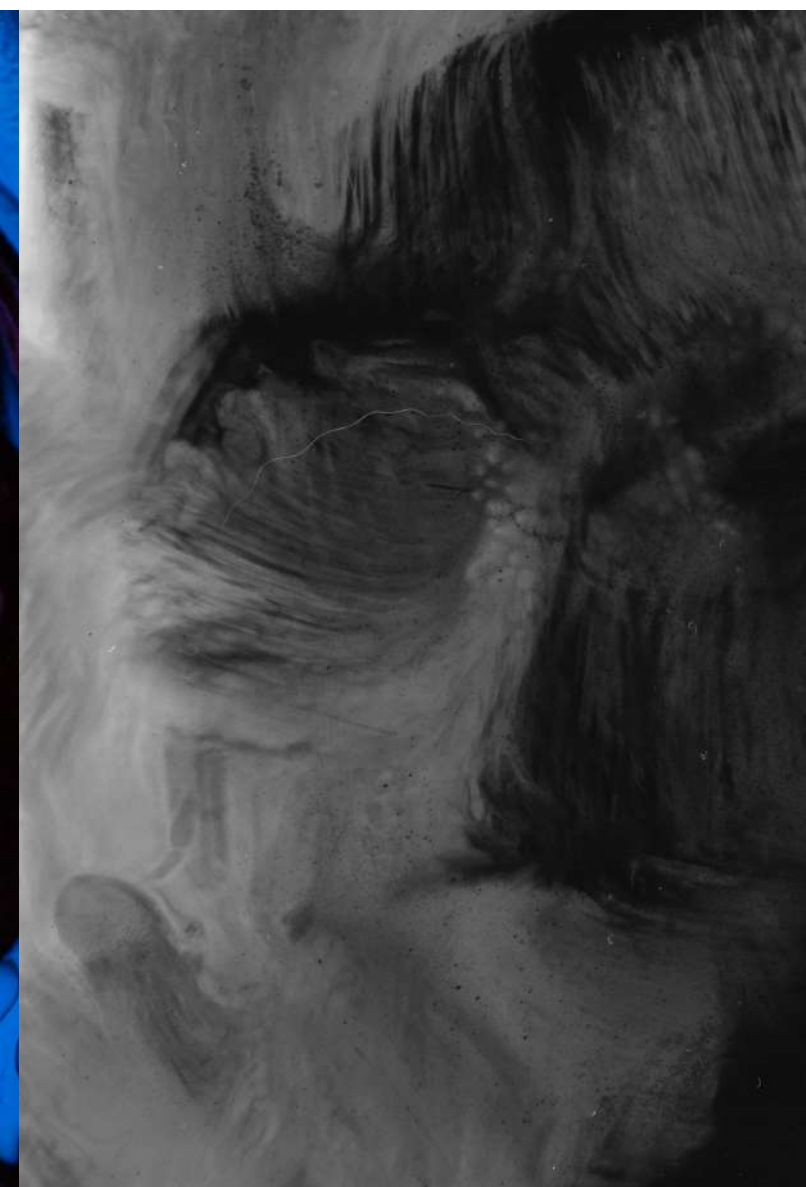
Путь:
[Mikhalkovskiy/resource/MCW_RG_MHKLIV_RESOURCE-IMAGE_20210324_4](https://mikhalkovskiy/resource/MCW_RG_MHKLIV_RESOURCE-IMAGE_20210324_4)



Рекомендуется использование не более 2-х типов изображений в рамках одного макета, при условии, что второе из изображений является монохромным.



Путь:
[Mikhailkovskiy/resource/MCW_RG_MHKLV_RESOURCE-IMAGE_20210324_3](https://mikhailkovskiy/resource/MCW_RG_MHKLV_RESOURCE-IMAGE_20210324_3)





КОНЦЕПЦИЯ ГРАФИЧЕСКИХ МАТЕРИАЛОВ



М | МИХАЛКОВСКИЙ

МИХАЛКОВСКИЙ | Руководство использования фирменного стиля / Буклет





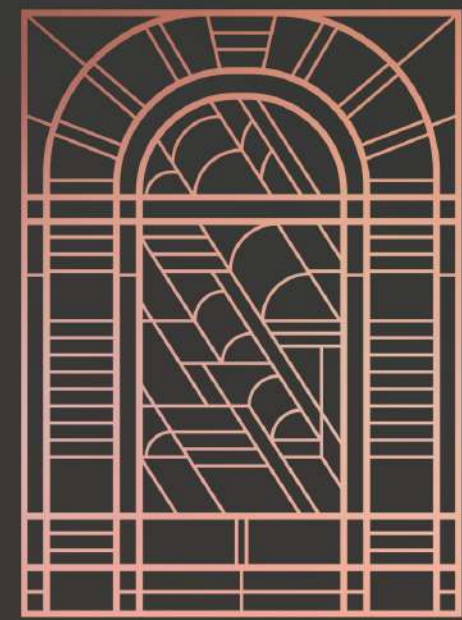
М | МИХАЛКОВСКИЙ

МИХАЛКОВСКИЙ | Руководство использования фирменного стиля / Пакет



М | МИХАЛКОВСКИЙ

МИХАЛКОВСКИЙ | Руководство использования фирменного стиля / Папка



М | МИХАЛКОВСКИЙ

г. Москва, ул. Правды, д. 26
БЦ «Северное Сияние»

rg-dev.ru

М | МИХАЛКОВСКИЙ

МИХАЛКОВСКИЙ | Руководство использования фирменного стиля / Бейдж

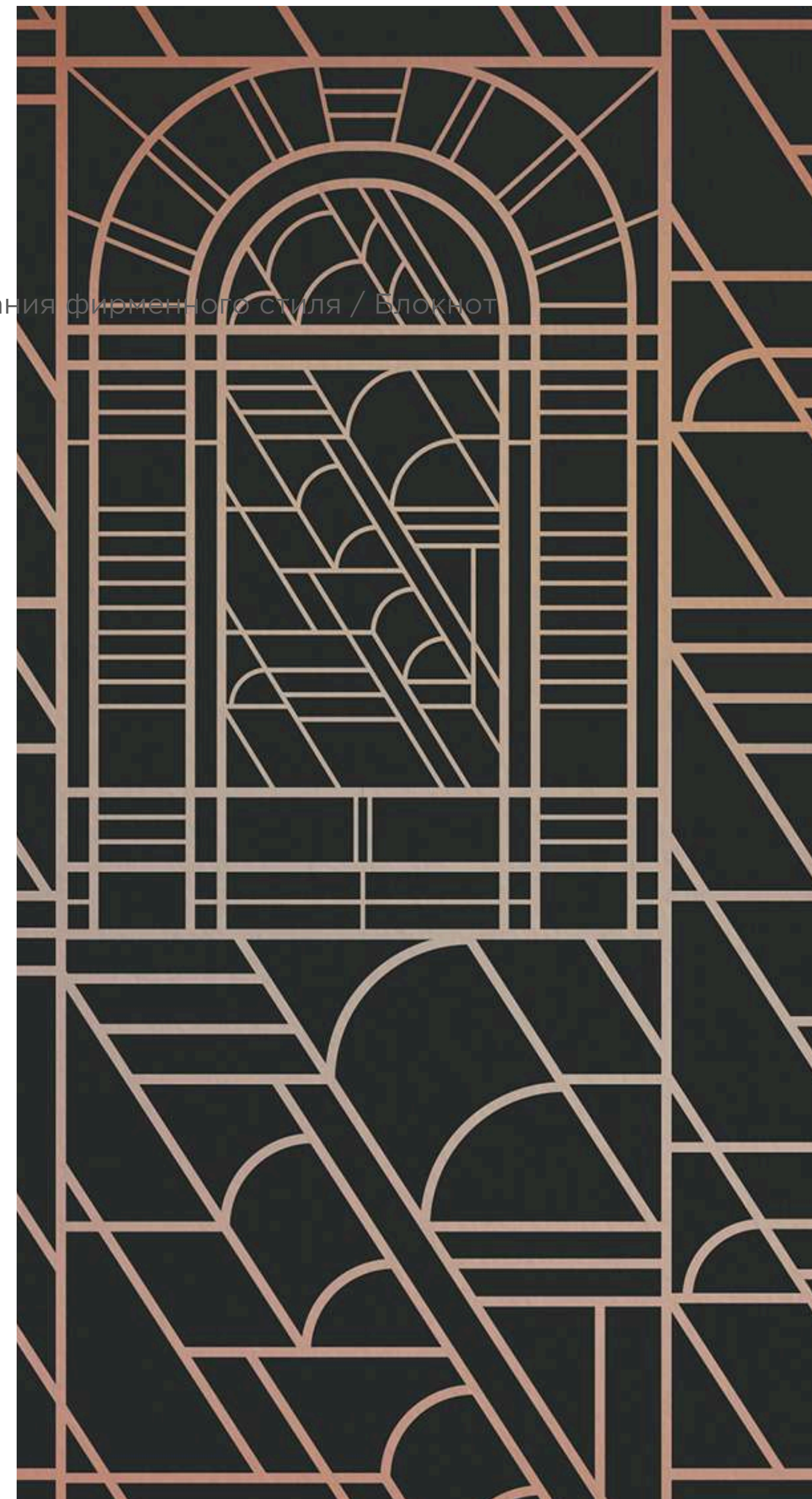




М | МИХАЛКОВСКИЙ



МИХАЛКОВСКИЙ | Руководство использования фирменного стиля / Блокнот





М | МИХАЛКОВСКИЙ

МИХАЛКОВСКИЙ | Руководство использования фирменного стиля / Бумажный конверт

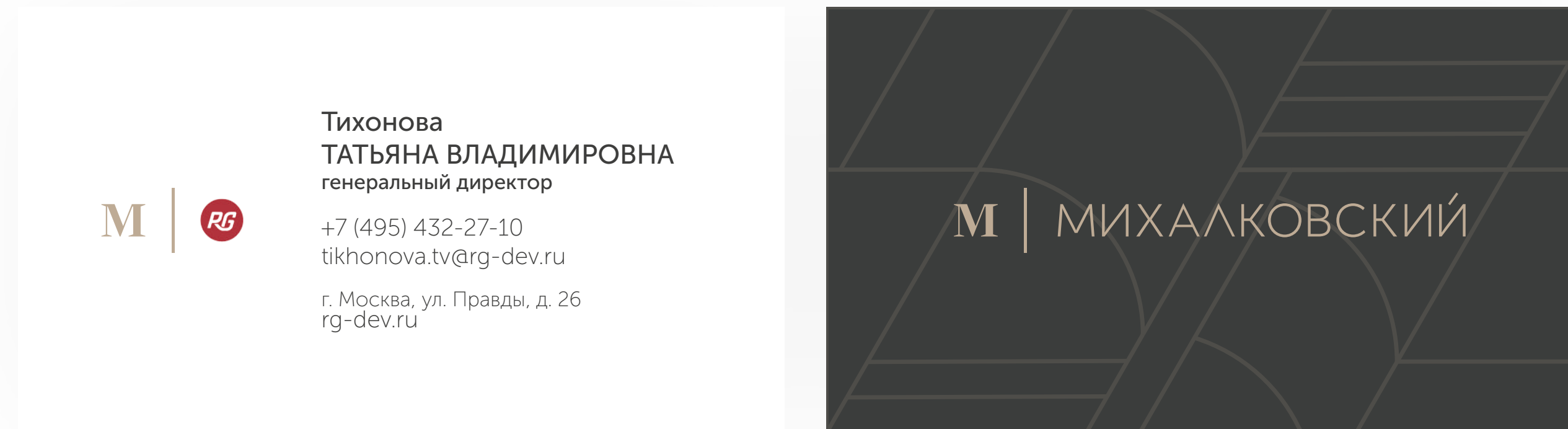


М | МИХАЛКОВСКИЙ

МИХАЛКОВСКИЙ | Руководство использования фирменного стиля / Кружка







М | МИХАЛКОВСКИЙ



МИХАЛКОВСКИЙ | Руководство использования фирменного стиля / Ручка





**СПАСИБО
ЗА ВНИМАНИЕ**