

# ИНТОНАЦИЯ

ЖИЛОЙ КОМПЛЕКС

КЛУБНОГО ФОРМАТА

Лендинг жилого комплекса бизнес-класса в Москве

МАНГАЗЕЯ

Задача лендинга — презентация нового жилого комплекса потенциальным покупателям.

Мы стремились создать лендинг, который не только будет информативен и удобен для пользователей, раскроет преимущества жилого комплекса, подчеркнёт его статусность и уникальность, но и поможет погрузиться в атмосферу умиротворённости и гармонии. Рассказать о проекте так, чтобы вызвать к нему эмоциональную привязанность и желание жить именно здесь.

Формат представления жилого комплекса включает в себя два основных этапа. Главная задача этапа знакомства с проектом — «влюбить» в него с первого взгляда. Здесь мы широко использовали большие красочные фотографии, рендеры и видео, а также эффект анимации.

На втором этапе происходит переход к конечным целям функционирования лендинга — конкретной информации о проекте, изложенной в понятной и удобной для посетителя форме. Здесь внедрен более прагматичный подход. Планировки квартир, ипотечный калькулятор и сведения об ипотечных программах, информация о застройщике, а также другие детали представлены емко, внятно и конкретно.

[DOM.INTONACIA.RU](http://DOM.INTONACIA.RU)

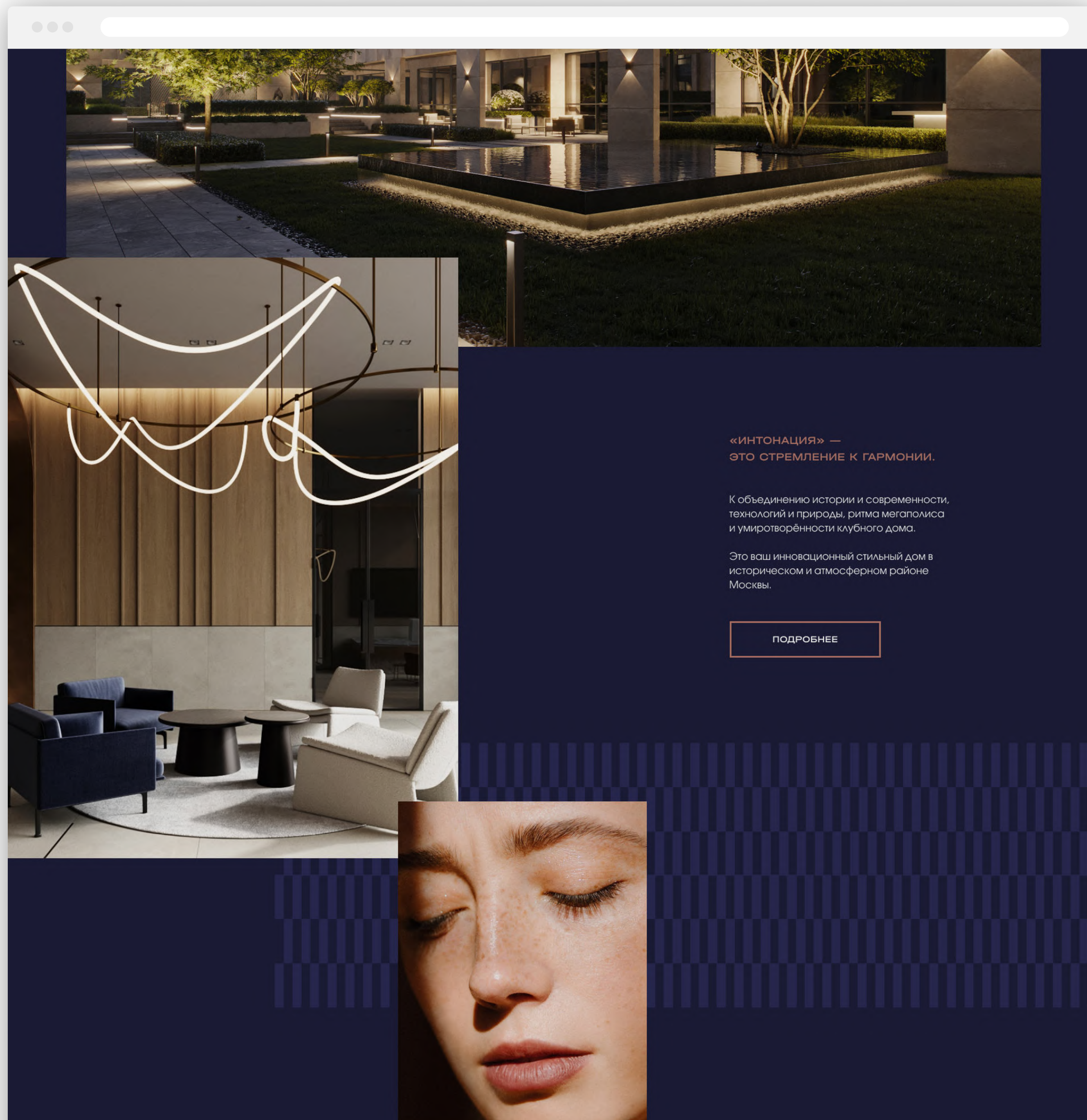
[ВИДЕОПРЕЗЕНТАЦИЯ](#)



Важная роль в решении поставленных задач отведена дизайн-концепции, которая выстроена на имиджевой подаче проекта, задаёт настроение и подчёркивает статус объекта.

Глубокий благородный оттенок фирменного синего приятно погружает в мягкую, обволакивающую атмосферу сумерек. По мере продвижения вниз по блокам страницы, добавляя тёплые, солнечно-золотые цвета, мы плавно меняем цвет на противоположный и выходим на яркое осеннее солнце. Приятную осеннюю тему мы поддерживаем, опираясь на цвета брендбука (бордо, приглушённый оранжевый, бежевый) и дополнительные имиджевые фотографии.

Фирменный паттерн использован сдержанно, как подложка для некоторых блоков, но мы добавили в него анимацию, чтобы подчеркнуть ритмику его изменчивости.



«ИНТОНАЦИЯ» —  
ЭТО СТРЕМЛЕНИЕ К ГАРМОНИИ.

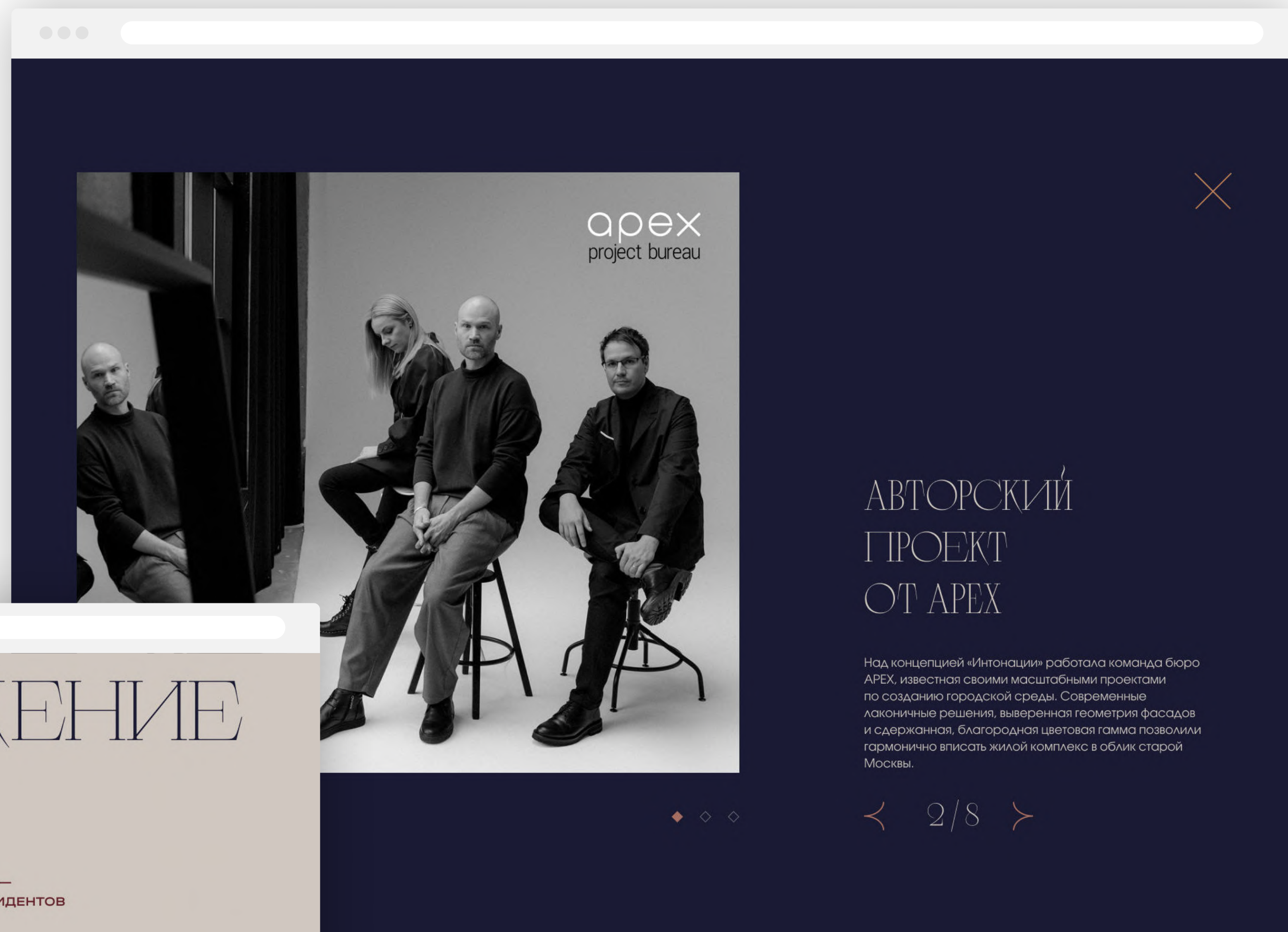
К объединению истории и современности, технологий и природы, ритма мегаполиса и умиротворённости клубного дома.

Это ваш инновационный стильный дом в историческом и атмосферном районе Москвы.

[ПОДРОБНЕЕ](#)

Блок «Преимущества» оформлен лаконично и не перегружен текстами. При желании каждый из перечисленных тезисов можно изучить подробнее.

В блоке «Расположение», отказавшись от стандартного решения с внедрением Яндекс.Карты, мы предложили условную, но понятную схему расположения комплекса. На ней отлично видна связь с центром города, указано количество близлежащих объектов инфраструктуры, приблизительное время, за которое можно добраться до них пешком или на машине. Такое решение позволяет посетителям лендинга оценить одно из главных преимуществ комплекса — его отличное расположение.



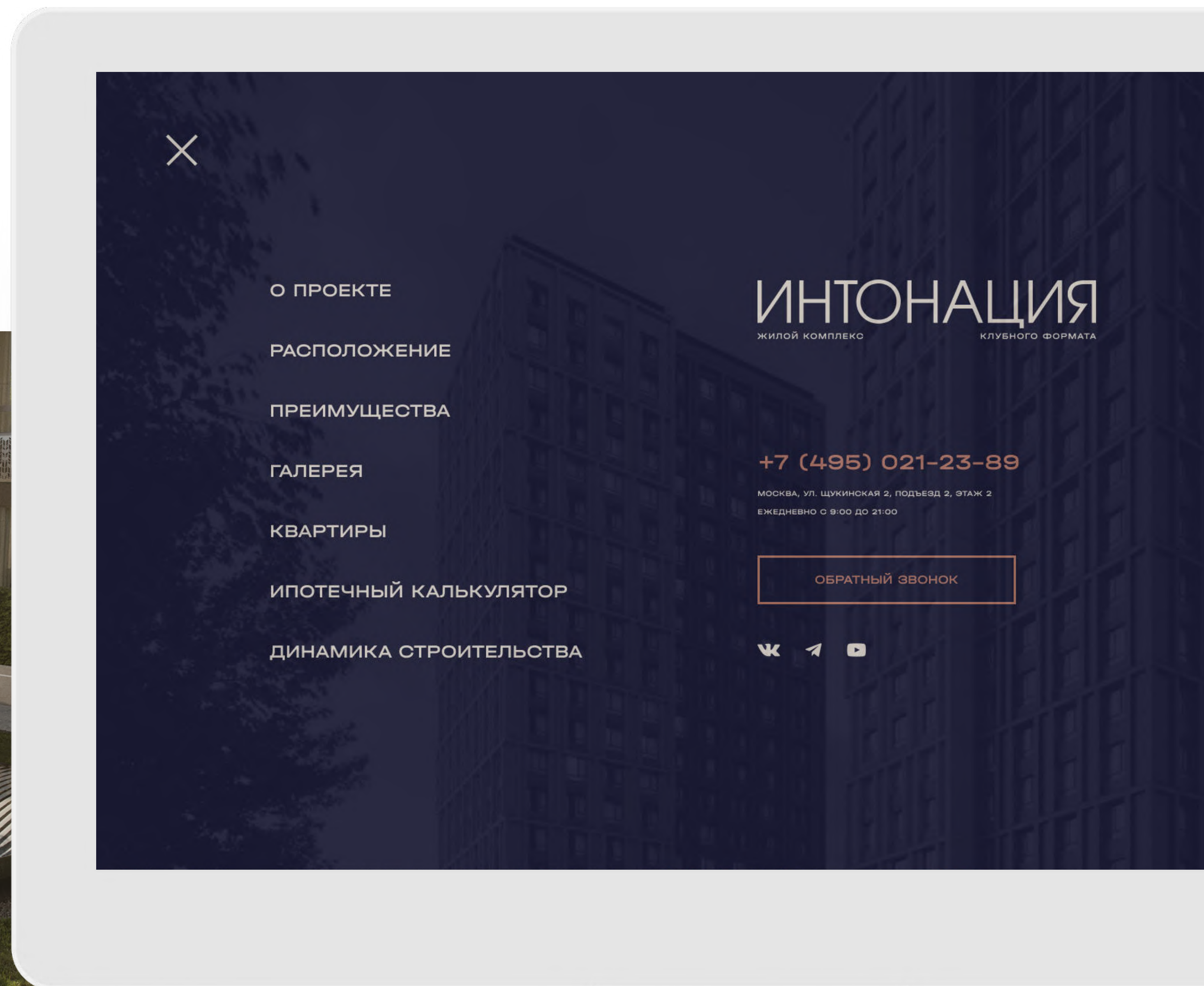
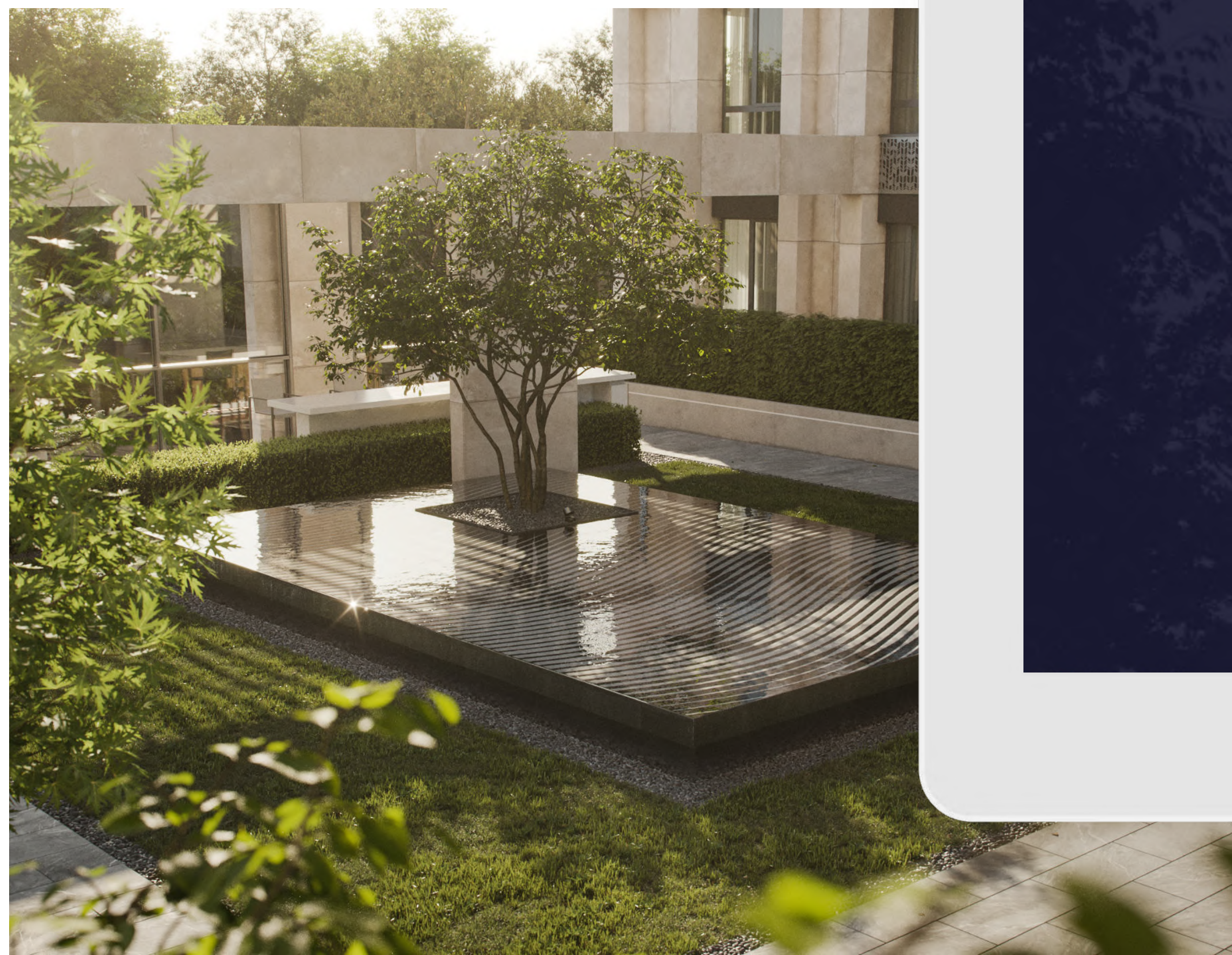
## АВТОРСКИЙ ПРОЕКТ ОТ АРЕХ

Над концепцией «Интонации» работала команда бюро АРЕХ, известная своими масштабными проектами по созданию городской среды. Современные лаконичные решения, выверенная геометрия фасадов и сдержанная, благородная цветовая гамма позволили гармонично вписать жилой комплекс в облик старой Москвы.

2/8



Меню лендинга понятное, позволяет быстро переместиться в интересующий нас блок.



Для удобства типовые планировочные решения представлены с разбивкой по комнатности. Ипотечный калькулятор со всеми доступными программами позволит за пару минут ознакомиться с предложениями банков.

В блоке «Квартиры» мы подчёркиваем многообразие решений для любого сценария жизни: схематично показываем несколько типовых планировок и предоставляем информацию об уникальных форматах квартир.



ТИПОВЫЕ ПЛАНИРОВКИ

КОЛИЧЕСТВО КОМНАТ

Ст	1	2	3	4	5
----	---	---	---	---	---

КВАРТИРА №226

ПЛОЩАДЬ, М²      СТОИМОСТЬ, Р

ОТ 38,1      ОТ 21 МЛН

ПОДРОБНЕЕ

ИПОТЕКА

ОТ 5%

Успейте приобрести квартиру на выгодных условиях

The image shows a screenshot of a website interface for apartment listings. At the top, there is a navigation bar with three dots. Below it, the heading "ТИПОВЫЕ ПЛАНИРОВКИ" is followed by a filter section "КОЛИЧЕСТВО КОМНАТ" with a row of buttons labeled "Ст", "1", "2", "3", "4", and "5". The "2" button is highlighted. Below the filter is a large orange card for "КВАРТИРА №226" with details on area (38.1 m²) and price (21 million R). A "ПОДРОБНЕЕ" button is at the bottom of the card. To the right of the card is a floor plan diagram of a two-bedroom apartment. Further right is a dark blue vertical banner for "ИПОТЕКА" (Mortgage) with "ОТ 5%" and a call to action "Успейте приобрести квартиру на выгодных условиях".

Значительное внимание мы уделили описанию парков и скверов, которые находятся в непосредственной близости к жилому комплексу. Это позволяет сделать акцент на ещё одном значимом преимуществе локации — близости к природным объектам.



## В ОКРУЖЕНИИ ТРЁХ ПАРКОВ



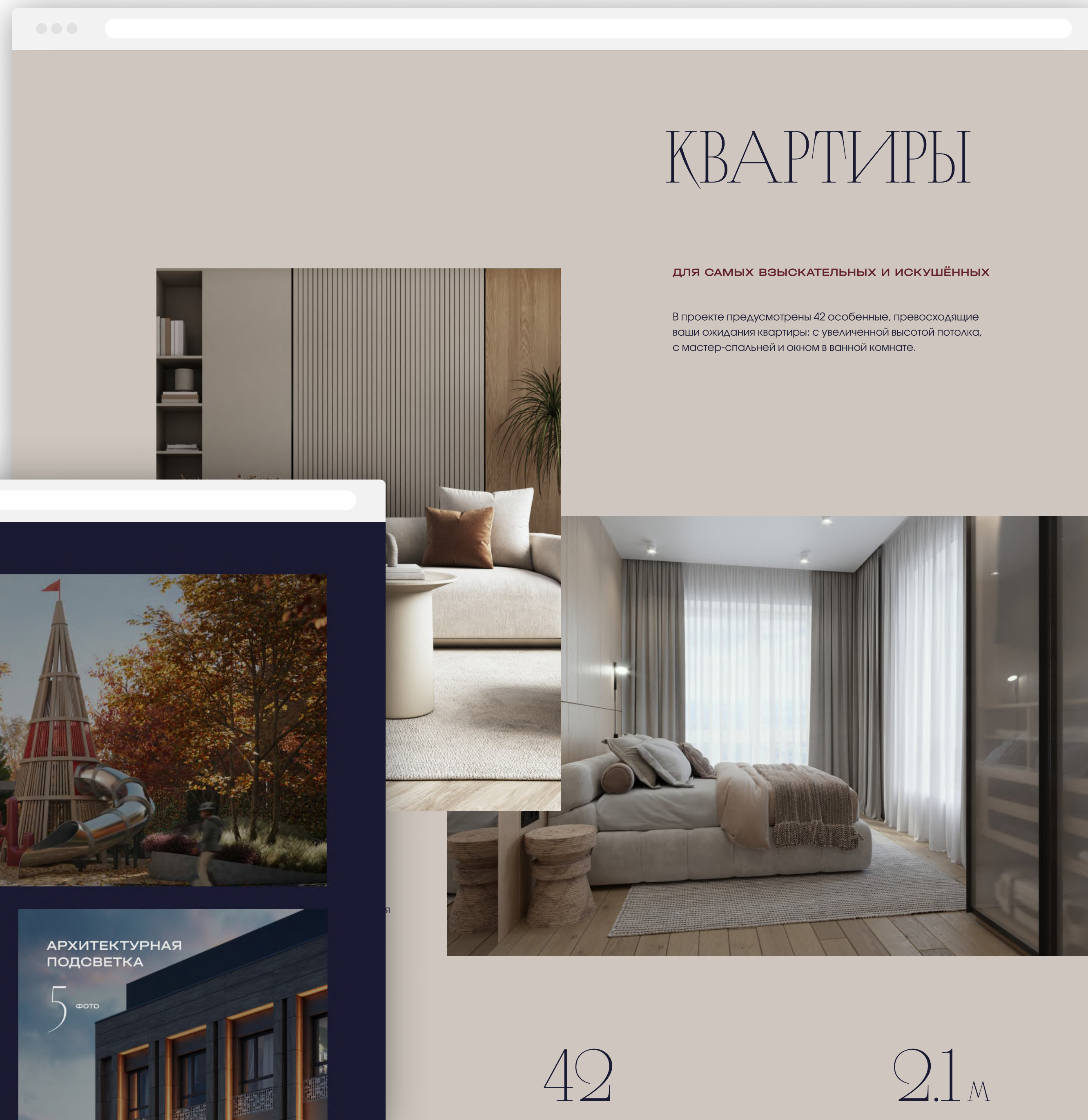
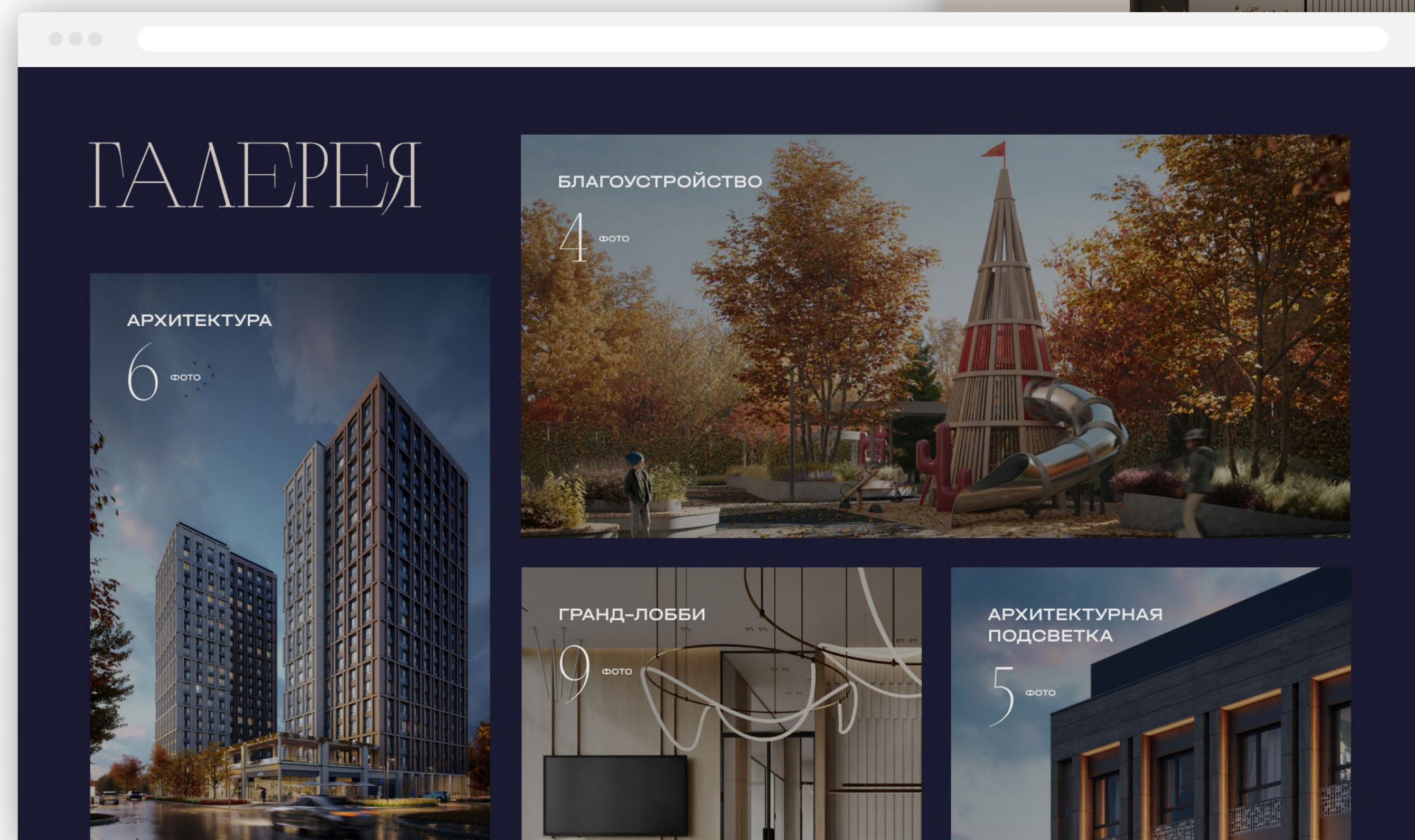
### ПОКРОВСКОЕ-СТРЕШНЕВО

13  
минут  
пешком

Природно-исторический парк с заброшенной дворянской усадьбой, уголками нетронутой дикой природы и каскадом из семи проточных прудов на реке Чернушке.

В блоке «Галерея» мы демонстрируем рендеры корпусов, лобби, интерьера квартир, внутреннего двора, келлеров, чтобы дать максимально подробное визуальное представление об объекте.

Хорошим контрастом стало использование шрифта Bad Russian, он придаёт дизайну звонкость и современность.





Лендинг адаптирован для работы на различных устройствах с полным сохранением функционала.

## РАСПОЛОЖЕНИЕ

ВОЛОКОЛАМСКОЕ ШОССЕ  
ЛЕНИНГРАДСКИЙ ПРОСПЕКТ  
МКАД  
СВХ  
ТТК  
САДОВОЕ КОЛЬЦО  
БУЛЬВАРНОЕ КОЛЬЦО

СВОБОДА ПЕРЕДВИЖЕНИЯ — ОДНА ИЗ ПРИВИЛЕГИЙ РЕЗИДЕНТОВ КОМПЛЕКСА.

Удобный выезд на Волоколамское шоссе и хорошая доступность общественного транспорта позволяют быстро добраться до центра столицы.

ПЕШКОМ	НА МАШИНЕ
5-7 минут	10-12 минут
<ul style="list-style-type: none"><li>• Курчатовская школа</li><li>• ДОУ Курчатовской школы</li><li>• ГКБ № 52</li></ul>	<ul style="list-style-type: none"><li>• МЦК «Стрешнево»</li><li>• м. «Щукинская»</li><li>• ТЦ «Щука»</li></ul>
15+ минут	
<ul style="list-style-type: none"><li>• Рестораны</li><li>• Салоны</li><li>• Фитнес-центры</li></ul>	

[ПОСМОТРЕТЬ НА КАРТЕ](#)

## РАСПОЛОЖЕНИЕ

**СВОБОДА ПЕРЕДВИЖЕНИЯ — ОДНА ИЗ ПРИВИЛЕГИЙ РЕЗИДЕНТОВ КОМПЛЕКСА.**

Удобный выезд на Волоколамское шоссе и хорошая доступность общественного транспорта позволяют быстро добраться до центра столицы.

ВОЛОКОЛАМСКОЕ ШОССЕ  
ЛЕНИНГРАДСКИЙ ПРОСПЕКТ  
СВХ  
ТТК  
САДОВОЕ КОЛЬЦО  
БУЛЬВАРНОЕ КОЛЬЦО





**ИНТОНАЦИЯ**  
ЖИЛОЙ КОМПЛЕКС КЛУБНОГО ФОРМАТА

# ВАШ КЛУБНЫЙ ДОМ

В ОКРУЖЕНИИ ПАРКОВ РЯДОМ  
С ЦЕНТРОМ МОСКВЫ

[УЗНАЙТЕ БОЛЬШЕ](#)

ИПОТЕКА НА ИНДИВИДУАЛЬНЫХ  
УСЛОВИЯХ

«ИНТОНАЦИЯ» —  
ЭТО СТРЕМЛЕНИЕ К ГАРМОНИИ.

К объединению истории  
и современности, технологий и природы,  
ритма мегаполиса  
и умиротворённости клубного дома.

Это ваш инновационный стильный дом  
в историческом и атмосферном районе  
Москвы.

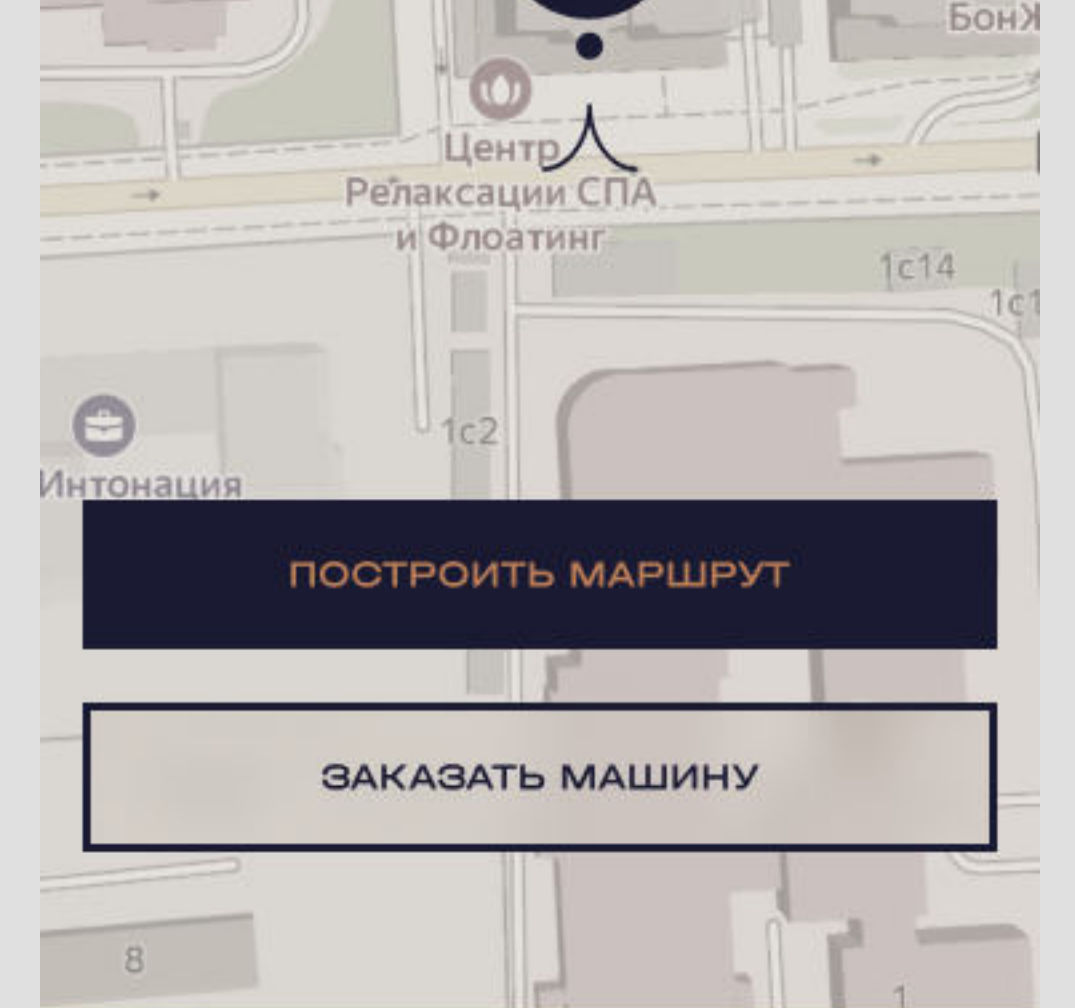
[ПОДРОБНЕЕ](#)



# КВАРТИРЫ

ДЛЯ САМЫХ ВЗЫСКАТЕЛЬНЫХ  
И ИСКУШЁННЫХ

В проекте предусмотрены 42 особенные,  
превосходящие ваши ожидания квартиры:  
с увеличенной высотой потолка, с мастер-  
спальней, окном в ванной комнате.



[ПОСТРОИТЬ МАРШРУТ](#)

[ЗАКАЗАТЬ МАШИНУ](#)

**ИНТОНАЦИЯ**  
ЖИЛОЙ КОМПЛЕКС КЛУБНОГО ФОРМАТА

**+7 (495) 021-23-89**

ЕЖЕДНЕВНО  
С 9:00 ДО 21:00

[ОБРАТНЫЙ ЗВОНОК](#)



© 2023 «Интонация»

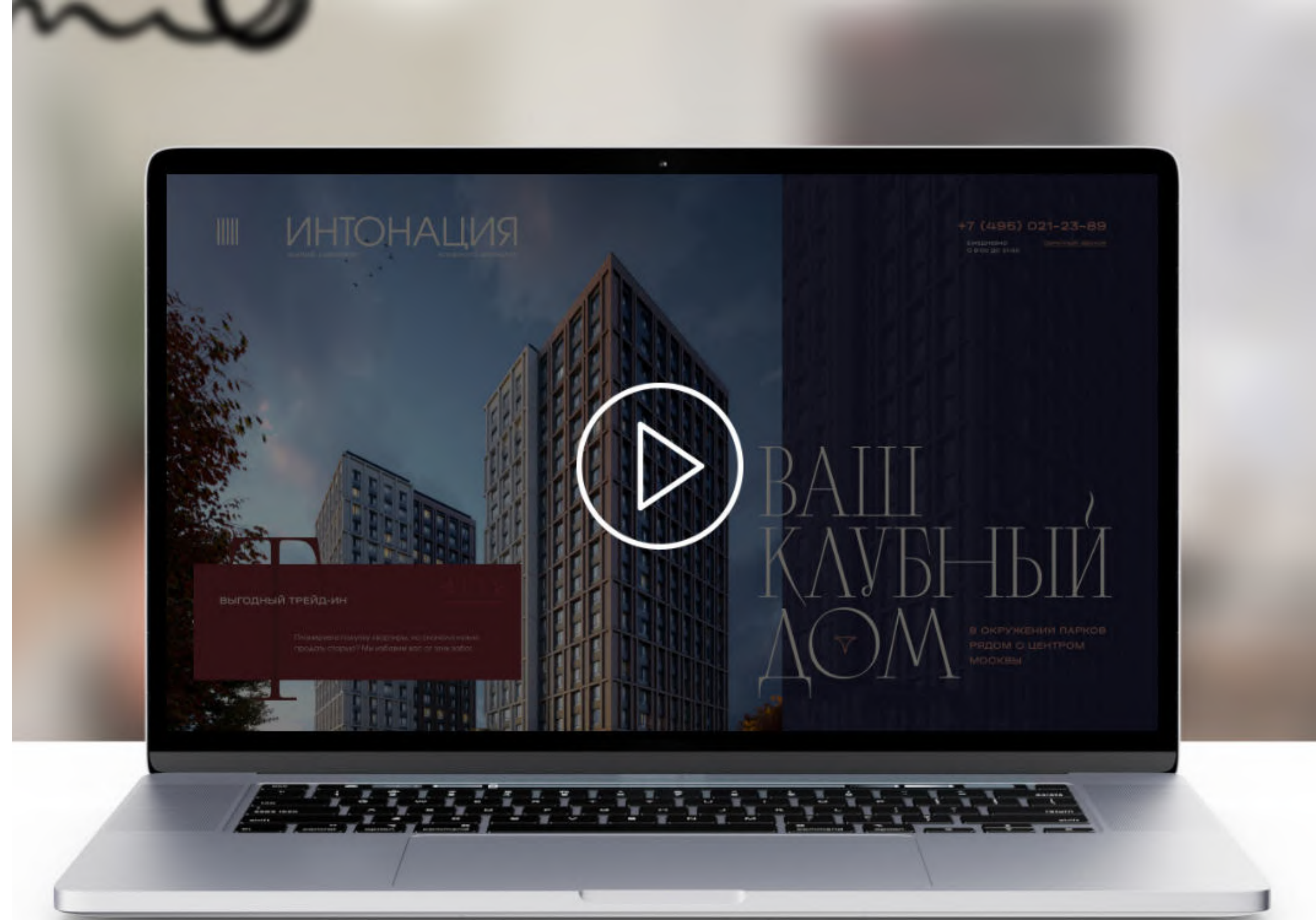
Застройщик: ООО  
«Специализированный Застройщик  
«АктивДевелопмент»  
ОГРН 1167746837895.

[Документация](#)

[Политика конфиденциальности](#)

Сделано в [AMIO](#)

ПОСМОТРЕТЬ  
ВИДЕОДЕМОНСТРАЦИЮ  
РАБОТЫ ЛЕНДИНГА



# СТЕК ТЕХНОЛОГИЙ

Лендинг работает с использованием современных технологий.

Серверная часть: CMS 1С Bitrix в редакции Стандарт.

Для взаимодействия клиентской и серверной частей — JSON REST API на компонентах Bitrix. Обратная связь с клиентом лендинга при помощи модуля Multiline: Веб-формы. Для хранения информации о всех сущностях объекта недвижимости (корпусов, секций, квартир) — модуль Multiline: Недвижимость, построенный на платформе D7 с использованием ORM.

Разработка лендинга:





МАНГАЗЕЯ