

УНИКАЛЬНОСТЬ

Триумфальных
бурлесков

АРХИТЕКТУРА

Визуальное решение проекта было разработано японским архитектурным бюро Naoto Fukusaku. Основными мотивами были выбраны направление, мостовые и каналы.



«Камаси» в переводе означает «высота реки». Комбинация вертикальных панелей и кирпичей создает эффект движения. Всадники поспешают по специальному мосту к дому. Такой прием задает ритм, гармонично сочетающийся с богатством и гармоничностью окружающей природы.

Второе направление «Камаси», что значит «обращение», — линейный порядок изданных работ охватывает весь спектр от концепции жилого дома.



УНИКАЛЬНОСТЬ

*Трилогия
премиальных
буклетов*

Наш постоянный заказчик — крупный московский застройщик ГК «Пионер» — поставил задачу: создать имиджевый буклет, который бы стимулировал потенциальных клиентов на покупку квартир премиум-класса и пентхаусов.

На выходе клиент хотел видеть дорогую картинку, характеризующую всю эксклюзивность ЖК и предлагаемых лотов. Премиальные квартиры и пентхаусы — это особый стиль

и образ жизни, который мы старались в полной мере отразить в дизайне изделия. Каждая деталь в буклете продумана до мелочей и подчеркивает статус и элитность проекта.

В имиджевой части использован прием соединения рендера и графической иллюстрации, а впечатляющий тандем шрифтов для заголовков, стал дополнительным акцентом, который придал легкости и элегантности.



life ЖИЛОЙ КВАРТАЛ
БОТАНИЧЕСКИЙ САД 2

ПЕНТХАУСЫ
И ПРЕМИАЛЬНЫЕ КВАРТИРЫ



О КОМПАНИИ
Стороны успеха

В XXI веке люди хотят жить, работать, учиться и отдыхать в комфортной среде. Отвечая на эти вызовы, группа компаний «Лифчер» уже восемнадцать лет создает новые субцентры в мегаполисах.

Каждый проект компании становится точкой роста. Развиваясь в настоящем и планируя будущее, наша компания выполняет свою главную цель — создает комфортную жизнь для человека в городе через реализацию прогрессивных решений.

24 ПРОЕКТА

В портфеле компании 24 проекта в Москве и Санкт-Петербурге. Из них 11 — под общим брендом LIFE и 5 апарт-отелей YES.

БОЛЕЕ 2 МЛН М²

Общая площадь построенных в двух столицах проектов — более 2 000 000 м². Последние проекты возведены по современным технологиям монолитного домостроения с применением вентилируемых фасадов.

РОСКОШЬ

*Акцент
на мраморе*

Мрамор — один из прочнейших камней, из которых созданы самые именитые архитектурные шедевры. Вдохновившись этим символом вневременной роскоши и изысканности, мы решили сделать его ключевым элементом всего буклета. За счет чего удалось передать атмосферу богатства и величия.

Для каждого буклета из представленной серии подобран свой наиболее подходящий оттенок мрамора.

ГЕНПЛАН

В жилом квартале LIFE-Ботанический сад 2 возведено шесть жилых корпусов бизнес-класса.

VI ОЧЕРЕДЬ

корпус 1 – 23 этажа
корпус 2 – 23 этажа
корпус 3 – 18–21 этаж
общее число квартир – 672
общая жилая площадь – 45 260 м²

538 машино-мест в подземном паркинге



- Пентхаусы
- Премиальные квартиры

- 01 Ст. м. и МЦК «Ботанический сад»
- 02 Школа Brookes School Moscow
- 03 Набережная реки Яузы
- 04 Два подземных паркинга
- 05 Арт-пространство в восстановленной каланче XIX века
- 06 Детский сад
- 07 Коммерческие помещения



V ОЧЕРЕДЬ

корпус 4 – 23 этажа
корпус 5 – 23 этажа
корпус 6 – 18–21 этаж
общее число квартир – 702
общая жилая площадь – 46 940 м²

310 машино-мест в подземном паркинге

АРХИТЕКТУРА

Визуальное решение проекта было разработано японским архитектурным бюро Naikien Seikei. Основными мотивами были выбраны направления: «Космос» и «Камень».

茂盛
作威

«Космос» в переводе означает «красота солнца». Комбинация вертикальных панелей и карнизов создает эффект динамики фасада: плоскости по отношению друг к другу. Такой прием задает ритм, гармонию, сочетающийся с богатством и переменчивостью окружающей природы.

Второе направление «Камень», что значит «обрамление». Произвольный порядок квадратных рамок охватывает весь фасад и создает единую концепцию жилого дома.



ДЕТАЛИ

Залог эстетичной планировки

Работая над планировочной частью буклета, мы хотели доказать, что планировки тоже могут удивлять и восхищать своим видом. В обоих проектах представлено свыше 90 лотов, каждому из которых мы уделили внимание, начиная от подбора напольного покрытия для каждой комнаты, заканчивая расположением коврика в коридорах.



ПЕНТХАУСЫ

Квартиры продаются без отделки



К1, К4 корпус
23 этаж
4 комнаты



Продуманность в стилистическом оформлении мебели и декоративных элементов, их расстановка, а также выверенность до миллиметра — это и есть составляющие качественной и стильной планировки.

237.71 площадь (м²)
с учетом террасы и лоджии

207.32 площадь (м²)
с учетом террасы и лоджии



АРХИТЕКТУРА

Визуальное решение жилого квартала LIFE-Кутузовский разработано российским архитектурным бюро ADM.

Архитекторы предложили оригинальную концепцию ансамбля высотных башен, отличающуюся цветовым оформлением фасадов. Каждая башня получила выразительный образ и характер благодаря ритмичному чередованию цвета и подвижному градиентному рисунку. В облицовке зданий использована клинкерная плитка европейского производства — натуральный качественный материал высокой прочности, не подверженный влиянию смены климатических параметров, колебаний и нагрузки. В проекте получило панорамное остекление и лоджии с теплым профилем, образующие в премиальных квартирах набожные зимние сады.

ПРЕСТИЖНАЯ ЛОКАЦИЯ

*До центра
рукой подать!*

ЖК LIFE-Кутузовский расположен в престижном западном округе Москвы вблизи Кутузовского проспекта и Можайского шоссе. За 10-15 минут на автомобиле можно добраться до роскошной галереи «Времена года», торгового центра «Океания», делового центра «Москва-Сити».

В пешеходной доступности сразу несколько престижных школ среди них — Лондонская «Интеллектуал» и школы с углубленным изучением иностранных языков. В 2019-2022 годах планируются завершение строительства Юной рощи, Северо-Западной хорды, Северного и Южного дублеров Кутузовского проспекта. В 2021 году в 10 минутах транспортной доступности проекта в 2021 году в 10 минутах пешком от жилого квартала LIFE-Кутузовский будет построена станция «Давыдовское», которая станет частью Большой кольцевой линии метрополитена. От жилого комплекса к метро будет оборудован удобный подход — тихая уютная улица вдоль парка «Долгие реки Сетунь».

АКТУАЛЬНОСТЬ

*Важный
критерий*

За созданием карты локализации стоит целая история. Нам предстояло отобразить не только основные существующие объекты в относительной близости к ЖК, но проектируемые магистрали г.Москва.

Непростой аналитический этап, десятки просмотренных авторитетных источников, несколько дней реализации и мы создали качественный и достоверный продукт. Подобранная цветовая гамма приятна для восприятия, а расставленные акценты отлично гармонируют с общей картинкой.

ГЕНПЛАН

В жилом квартале LIFE-Кутузовский девять жилых корпусов бизнес-класса.

II ОЧЕРЕДЬ

корпус 5 – 23 этажа
корпус 7 – 23 этажа
корпус 8 – 18 этажей
корпус 9 – 22 этажа
корпус 10 – 17 этажей
общее число квартир – 677

565 машино-мест
в подземном паркинге



Пентхаусы

01 Ст. м. «Давыдково»

02 Парк «Долина реки Сетунь»

03 Детский сад

04 Центральная аллея

05 Коммерческие помещения

I ОЧЕРЕДЬ

корпус 1 – 16-23 этажа
корпус 2 – 23 этажа
корпус 3 – 23 этажа
корпус 4-1 – 18 этажей
корпус 4-2 – 23 этажа
общее число квартир – 877

999 машино-мест
в подземном паркинге



ЗДЕСЬ ЗАРОЖДАЕТСЯ НОВЫЙ СТИЛЬ ЖИЗНИ

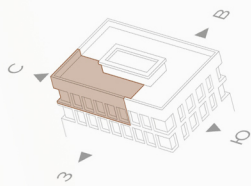
Жилой квартал LIFE-Кутузовский располагается в непосредственной близости от крупнейшего природного заказника Москвы «Долина реки Сетунь».

Проект сочетает в себе живописное природное окружение и удобную внутреннюю инфраструктуру. Близость к центру и доступность от шумной городской среды. Все это позволяет использовать все возможности жилого мегаполиса, используя в то же время находясь в контакте с природой, не утрачивая при этом комфорта.



СЕВЕР
тихий двор

ЗАПАД
тихий двор



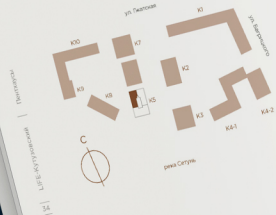
LIFE-Кутузовский | Пентхаусы

184,1
площадь (кв)

4
комнаты

ПЕНТХАУСЫ

Квартиры продаются
без отделки



K5
корпус

23
этаж



Спасибо
за внимание