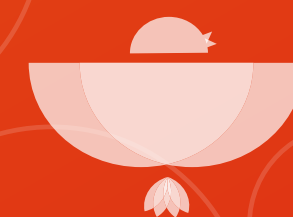




Презентационный ролик жилого  
комплекса прагматик-класса  
«Крыловка Парк»



КРЫЛОВКА  
ПАРК ЖИЛОЙ  
КОМПЛЕКС

Локация:

**г. Казань**

Класс объекта:

**программатик  
с элементами  
бизнес**

Статус объекта:

**проект  
в стадии  
реализации**

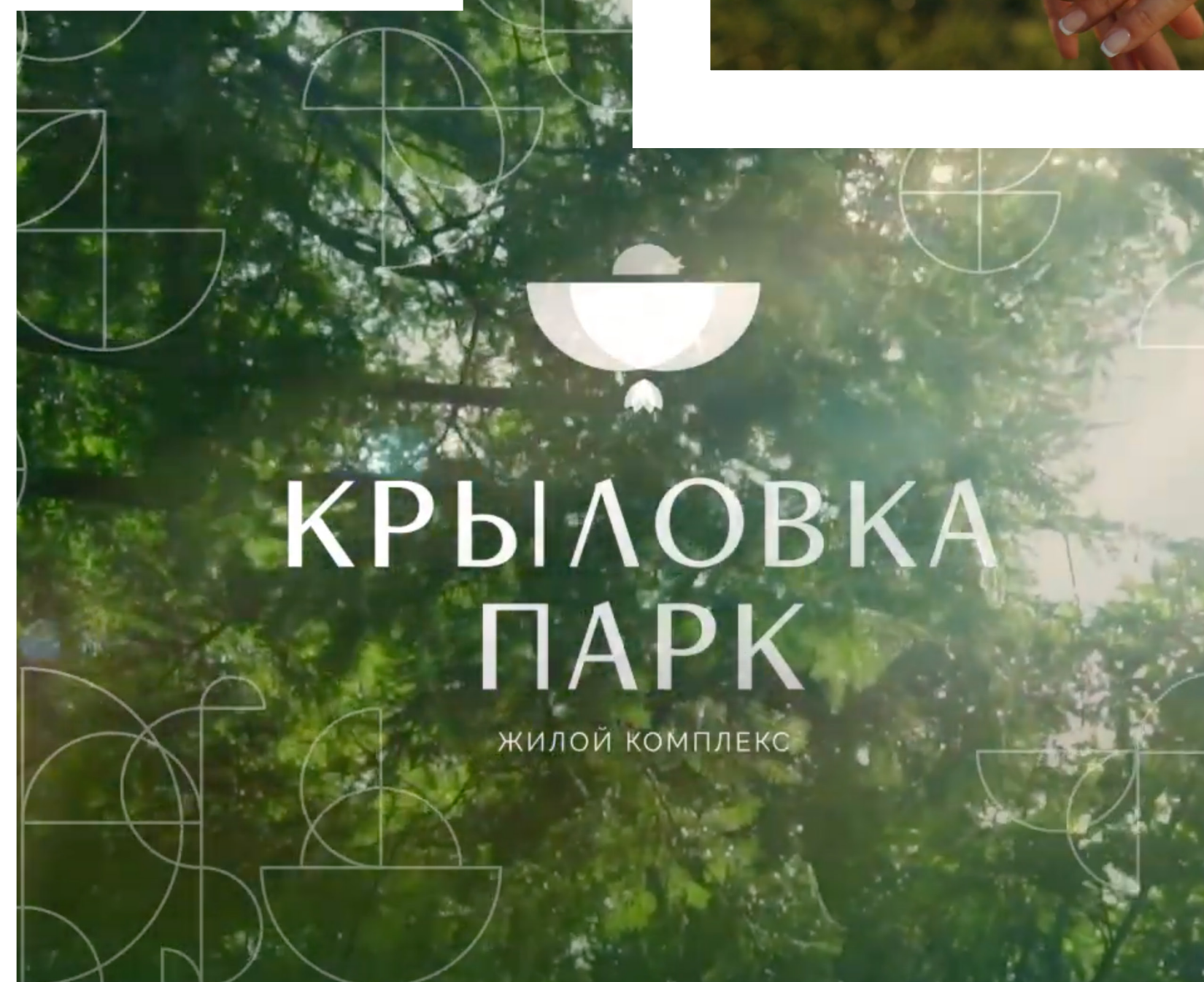


«Крыловка Парк» — это новый жилой комплекс прагматик-класса, который стал отправной точкой реновации всего района. Здесь людей ждет совсем иная жизнь: безопасная, комфортная, уютная, современная.



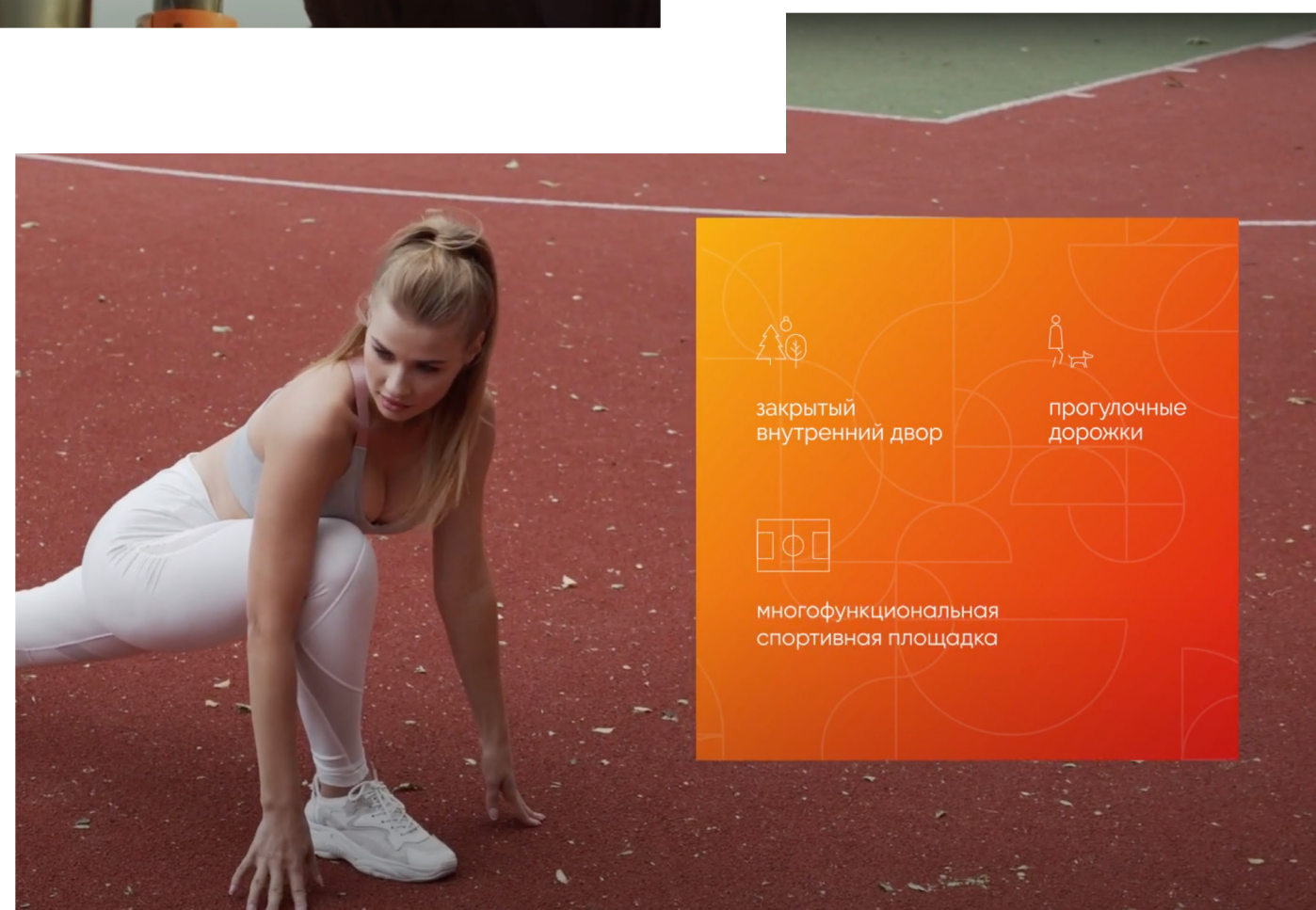
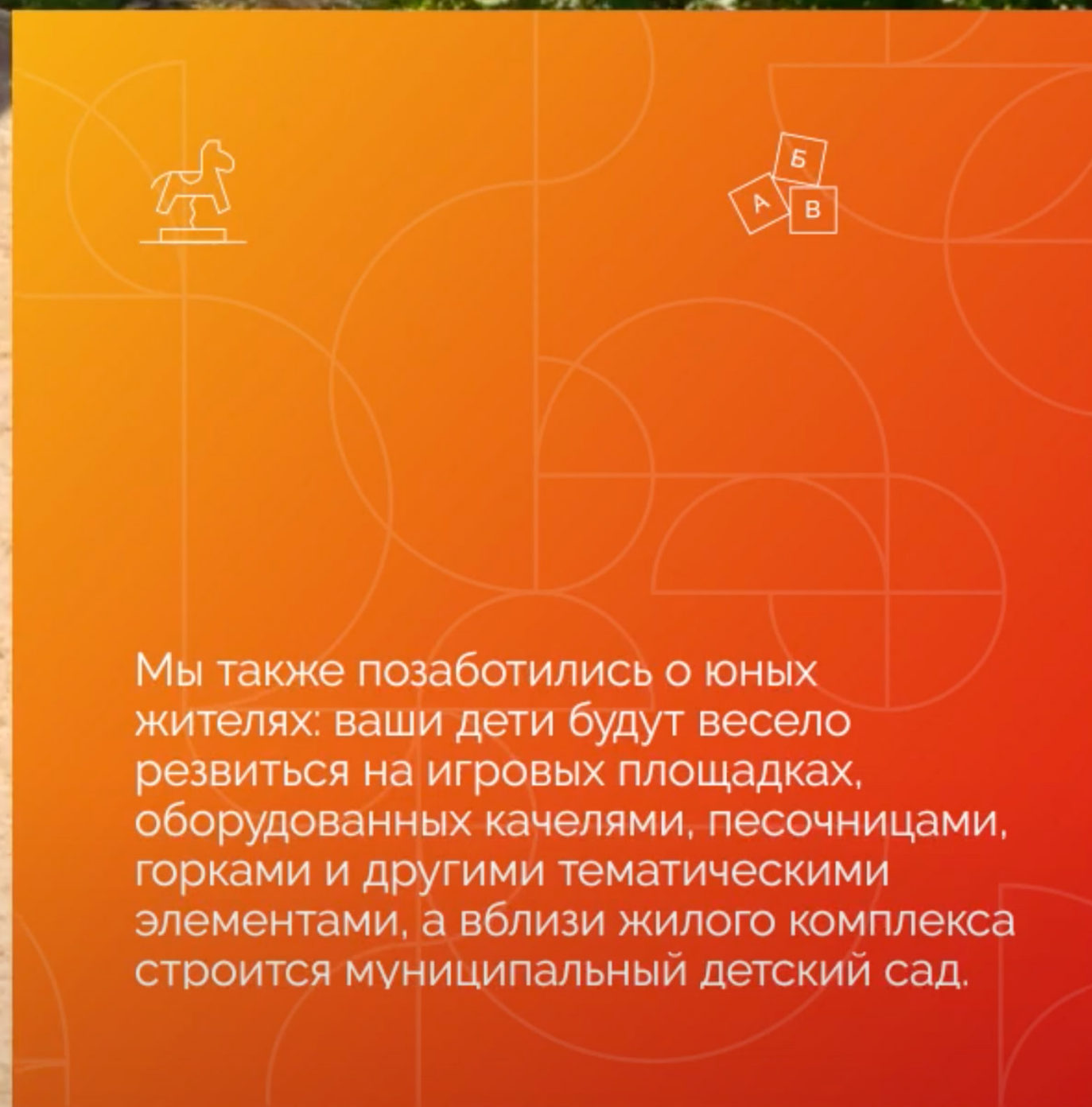


Презентационный ролик позволяет зрителю «прожить» один день в «Крыловке Парк» и ощутить радость от простых на первый взгляд вещей: прогулки во дворе, ожидания такси в стильном лобби, семейного ужина на просторной кухне.



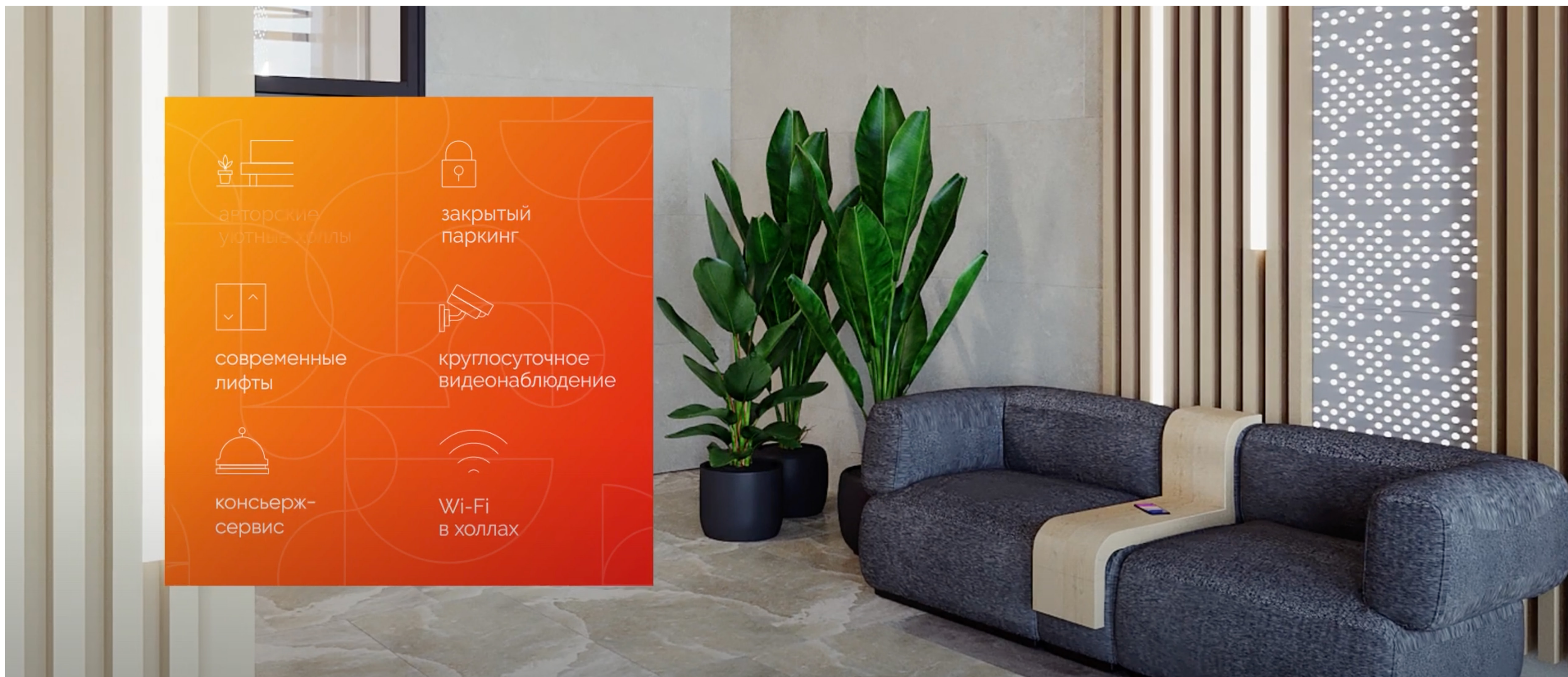


Ролик раскрывает преимущества жилого комплекса для резидентов с разными жизненными сценариями: раздел, для кого ЗОЖ — это философия жизни, для ценителей спокойного отдыха или для любящих родителей, заинтересованных в безопасности и увлекательном досуге ребенка. А, может, и для тех, кто гармонично сочетает в себе все эти роли.





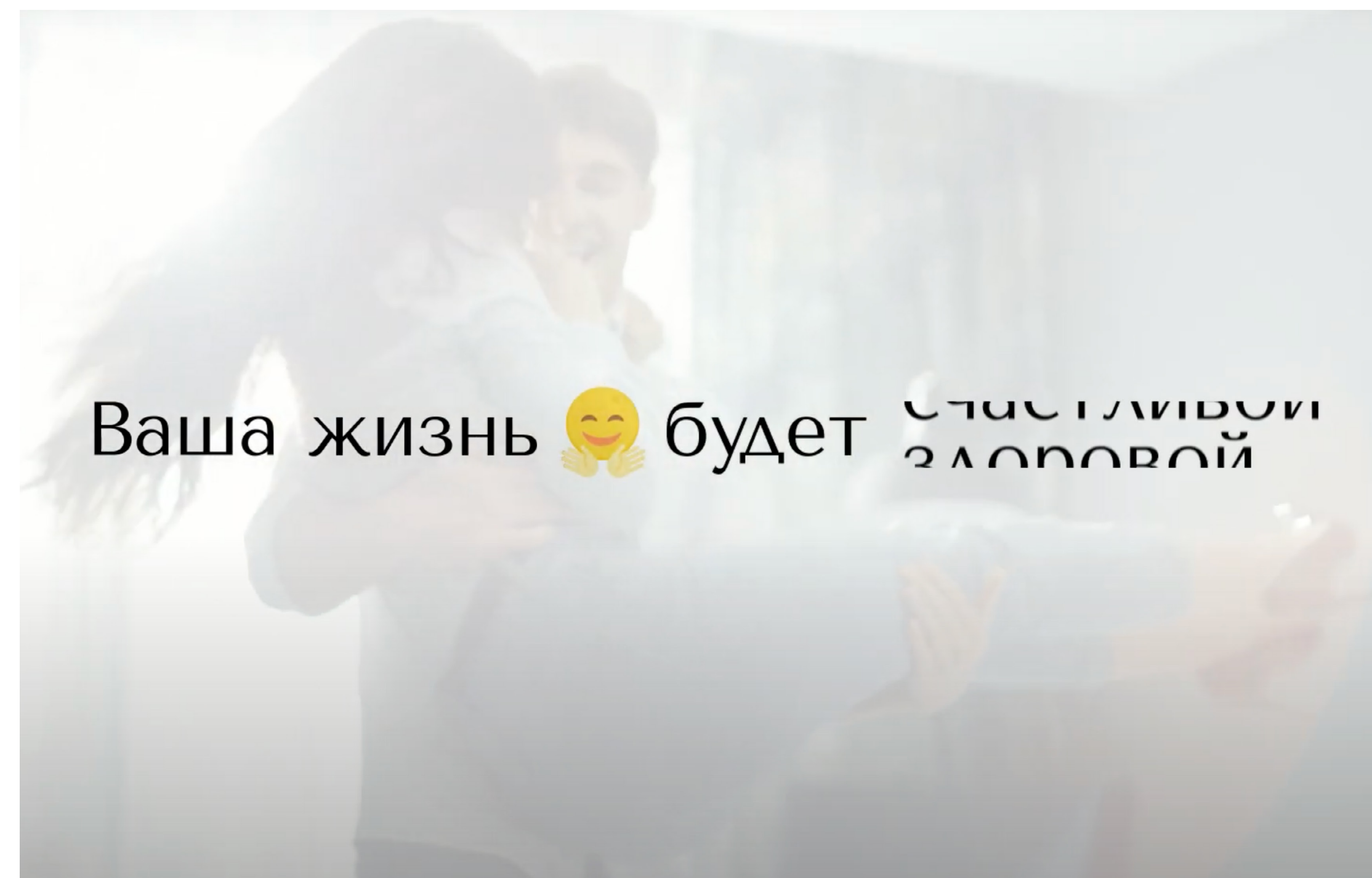
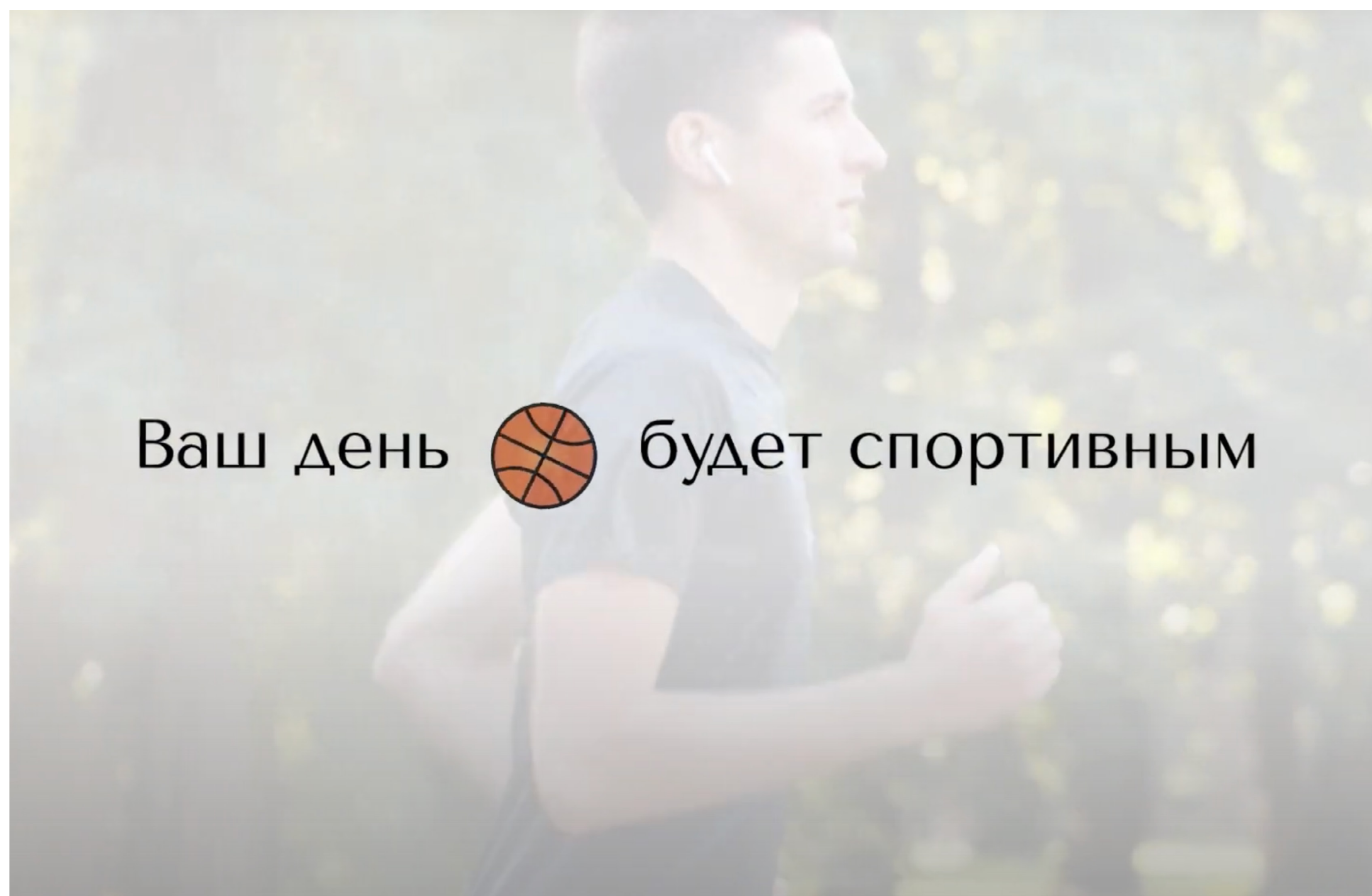
Эмоциональный видеоряд дополняет инфографика: мы не только создаем образ счастливой и гармоничной жизни, но и предоставляем конкретные характеристики проекта, которые так важны при покупке недвижимости.





Все послы намеренно соединены временем суток – «Ваше утро будет светлым», «Ваш день будет спортивным», «Ваш вечер будет спокойным» –, позволяя зрителю полноценно «прожить» день в ЖК «Крыловка Парк» и ощутить себя его резидентом.

Ролик оставляет зрителям дополнительное поле для размышлений и приятное послевкусие с нарастающим посылом: «Ваша жизнь будет... счастливой».





## Размещение видеоролика

Оффлайн-презентация, онлайн-трансляция, офис продаж, личные трансляции-встречи, версия размещена на YouTube, отрывки (по 15 сек) транслировалась в Stories, а также в контекстной и таргетированной рекламе.





**WOW**  
AWARDS

Спасибо

 **СМУ-88**

 **КРЫЛОВКА**  
**ПАРК** ЖИЛОЙ  
КОМПЛЕКС