

WOODS
Moscow

WOW AWARD 2022 НОМИНАЦИЯ —
БУКЛЕТ

О проекте

Две башни Woods образуют элегантную пару в зеленом окружении в заповедной части Москвы. Респектабельные здания выглядят органичным продолжением московского гольф-клуба, чьи владения начинаются прямо под их окнами. Архитектурный силуэт Woods напоминает о лучших образцах современной премиальной недвижимости Лондона, а экологически чистые отделочные материалы подчеркивают близость к природе.

Воздух, солнце и естественность сопутствуют гольфу — и Woods. Благодаря соседству с уникальным природным заказником здесь легко дышится. Высокие потолки и панорамные окна обеспечивают превосходную инсоляцию резиденций, а 2-уровневые пентхаусы с увеличенным остеклением и террасами получают максимум солнечного света.



Концепция

Woods — это знаковый для Москвы проект, который соединяет в себе приватность и премиальность. Это комплекс из двух башен с прямым выходом на гольф-поле и потрясающими видами на него из окон резиденций. Окружение из посольских городков и расположение вдали от дорог создают здесь атмосферу природной безмятежности. А архитектурный силуэт зданий, созданный английским бюро John McAslan + Partners, напоминает о лучших образцах современной премиальной недвижимости Лондона.



Идея бренда

АНГЛИЙСКИЙ
СЕМЕЙНЫЙ
КЛУБ В СТИЛЕ
ГОЛЬФ

Задача буклета

Погрузить в большую идею проекта и рассказать обо всех его преимуществах:

- Формате жизни в стиле гольф
- Авторской английской архитектуре
- Уединенности и экологичности пространства

Для этого мы использовали современные альтернативы классическим английским шрифтам, которые подчеркивают эстетику архитектуры резиденций.

Главный цветовой акцент — british green (британский зеленый) — символизирует приватность и природность Woods и является абстрактным изображением поля для гольфа. А нестандартный формат буклета при развороте напоминает силуэты двух башен.





WOODS

MOSCOW

Private & green





АРХИТЕКТУРА

Архитектурные решения

Архитектурные решения Woods позволяют в полной мере прочувствовать атмосферу соседства с уникальными прилегающими территориями. Высокие потолки, панорамные окна и балкон в каждой квартире обеспечивают превосходную инсоляцию резиденций. А круговое панорамное остекление и собственные террасы пентхаусов открывают впечатляющие виды на частную территорию Московского гольф-клуба, «Мосфильм», посольский городок, Воробьевы горы и парк природного заказника «Долина реки Сетуни».

Из панорамных окон лобби открывается великолепный вид на приватный сад с декоративными клумбами и плодовыми деревьями, а сразу за садом начинается поле для гольфа

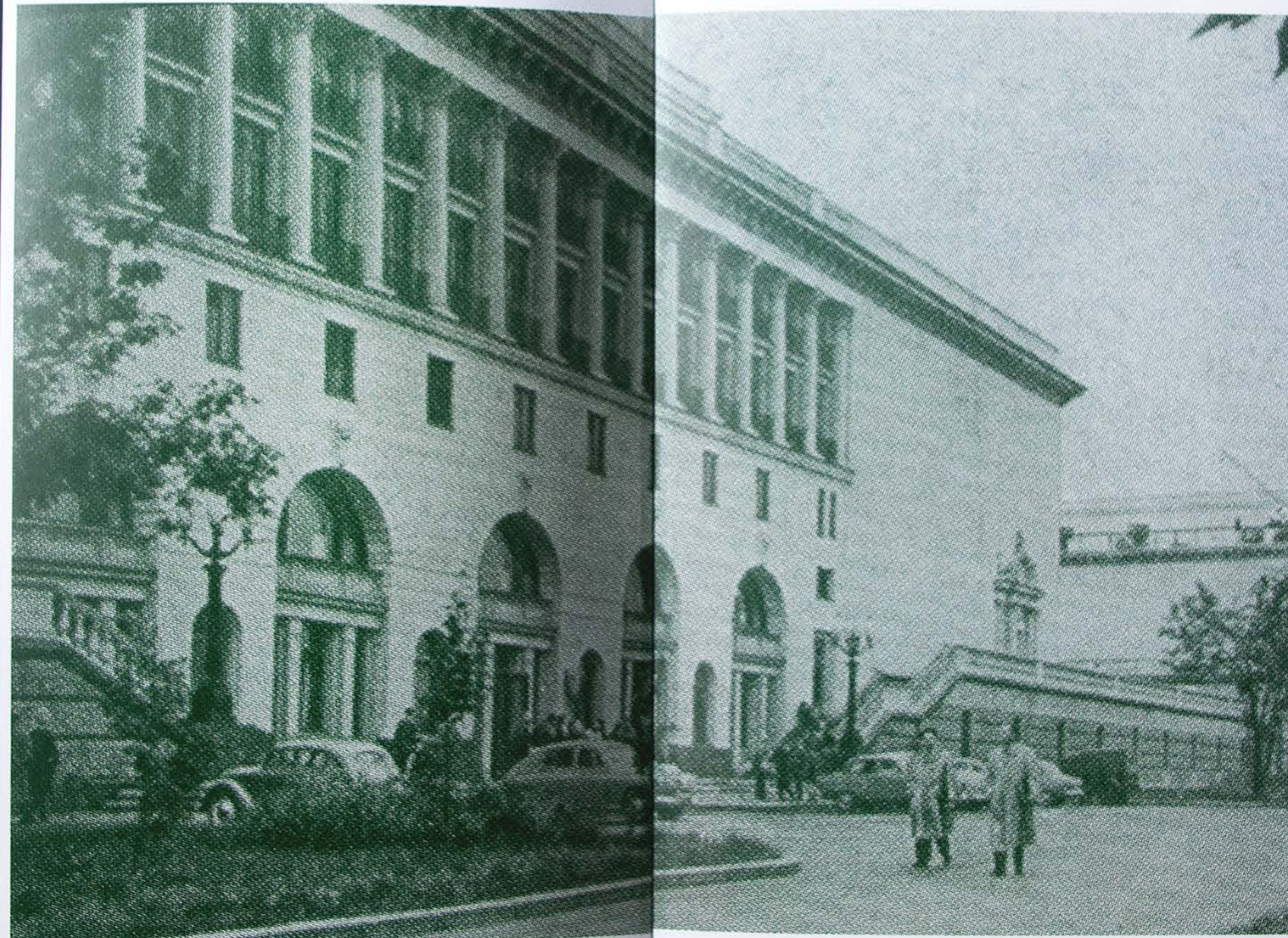
WOODS

Aidan Potter
Design Partner
John McAslan + Partners

Мосфильм

На 35 гектарах крупнейшего киноконцерна разместились 16 съемочных павильонов, тон-студия, гостиница, парк, фонтаны, каскад прудов, музей, дом костюма и реквизита, уникальная коллекция мебели и винтажных автомобилей. Незабываемое впечатление оставляет павильон с декорациями дореволюционной Москвы. В некоторых фильмах они вполне достоверно изображали Париж и Берлин.

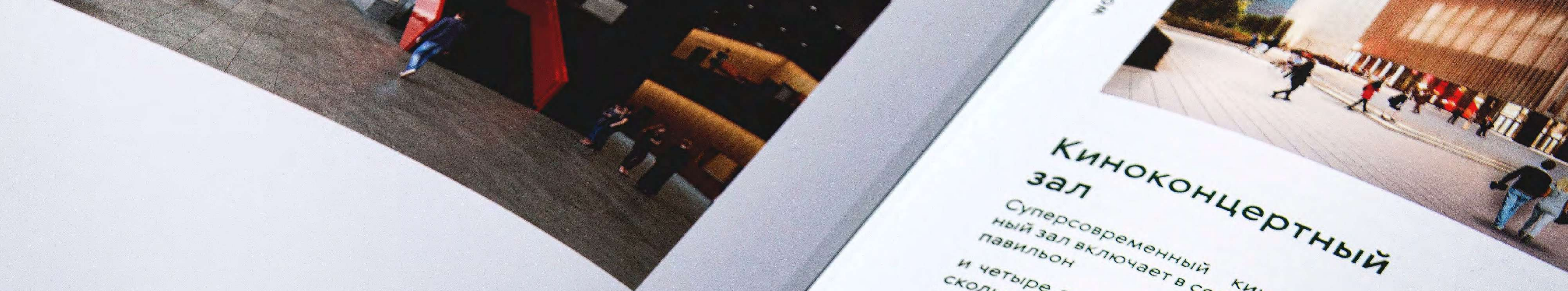
Сегодня Мосфильм технологически преобразуется. Скоро здесь откроются 17-й павильон и новейший киноконцертный комплекс, разработанный по проекту John McAslan + Partners — четыре уровня, три кинозала, ресторан, бары и многофункциональное пространство на 522 места для проведения любых мероприятий.



ОКРУЖЕНИЕ

Посольские городки

На Мосфильмовской и прилегающих улицах расположился малозатяжной посольский городок, состоящий из 16 дипломатических представительств. Здешний уровень безопасности — золотой эталон даже по меркам безмятежных Раменок. Ни одно из посольских зданий не повторяет соседнее, и каждое может стать городской архитектурной достопримечательностью.



Киноконцертный зал

Суперсовременный киноконцертный зал включает в себя съемочный павильон

и четыре зала, в которых будут не- сколько раз в году проводиться кинопремьеры.

Большой киноконцертный зал рас- считан на 522 места, средний зал — на 108 мест и два малых — на 51 место.

На его территории будут работать два кафе-бара на первом этаже и два бара при залах.

Пространство является обществен- ным, жильцы смогут смотреть кино.

При его создании за ориентир был взят концертный зал Барвиха Luxury Village.

34

35



РЕЗИДЕНЦИИ С ПАТИО

Башня А
Уровень 1 (цокольный этаж)
Площадь — 179 м²

Уровень 2 (первый этаж)
Площадь — 190 м²

Эта резиденция может похвастаться собственным входом и патио, расположенным за декоративной живой изгородью. Планировочное решение рассчитано на семью, ценящую простор, независимость и близость к природе.

РЕЗИДЕНЦИИ



WOODS

Башня Б
Уровень 1 (цокольный этаж)
Площадь — 179 м²

Уровень 2 (первый этаж)
Площадь — 190 м²







Эйдан Поттер,
бюро John McAslan
+ Partners
дизайн-партнер

АРХИТЕКТУРА

Всемирную известность архитектурному бюро John McAslan + Partners принесли знаковые проекты, олицетворяющие тренды современного урбанизма — такие, как реконструкция лондонского вокзала Кингс Кросс. Новый жилой комплекс в Москве по проекту бюро получил название Woods. Это оазис спокойствия неподалеку от центра, обладающий уникальными видовыми характеристиками и расположенный в экологически благоприятной зоне по соседству с московским гольф-клубом. Резиденция премиум-класса, состоящая из двух элегантных корпусов, станет архитектурным событием целого района и символом нового качества жизни в большом городе.

Woods — знаковый проект, в котором созданы поистине исключительные условия для изысканной городской жизни

WOODS





SKOLKOVO

ПРОСПЕКТ ТИЦЕРЕТКОВА

ПОКЛОННАЯ ГОРА

М. «ПАРК ПОБЕДЫ»

МОСКВА-СИТИ

М. «СПОРТИВНАЯ»

ЛУЖНИКИ

МГУ

М. «УНИВЕРСИТЕТ»

КРЕМЛЬ

САДОВОЕ Кольцо

КУТУЗОВСКИЙ ПРОСПЕКТ

МИХАЙЛОВСКАЯ УЛИЦА

МИУРИНСКИЙ ПРОСПЕКТ

ПРОСПЕКТ ВЕРНАДСКОГО

ЛЕНИНСКИЙ ПРОСПЕКТ

«МОСКОВСКИЙ
ГОЛЬФ-КЛУБ»



МОСФИЛЬМОВСКАЯ УЛИЦА

КИНОКОНЦЕРН
«МОСФИЛЬМ»

ЖК «ВИШНЕВЫЙ САД»

ПРИРОДНЫЙ ЗАКАЗНИК

Архитектура для игры на высоте

Многообразие расположено в зеленом окружении заповедной части Москвы. Здания находятся в стороне от Московской границы с закрытой территорией Московского гольф-клуба, что позволяет получить впечатляющие виды на квартал и в то же время чувствовать приватность и тишину.

Архитектурный силуэт резиденций напоминает о лучших образцах современной премиальной недвижимости Лондона. Отделка фасадов выполнена из экологически чистых материалов, а панорамные окна квартал выходят на три стороны пространства и создает особое ощущение воздушности пространства и близости к природе.

8
—
9

Не видь поле в загородн ствия, неспр для Москвы

Aidan Potter
Design Partner
John McAslan - P

Клубный дом в клубном месте

Woods образуют две элегантные жилые башни с приватным двором у границ Московского гольф-клуба. Прямо из собственного двора резиденты Woods могут выйти на поле, чтобы поиграть в гольф.

На каждом этаже — всего по две резиденции. Из окон открывается редкий для Москвы гольф-ландшафт. Окна с другой стороны смотрят на зеленые холмы Воробьевых гор, за которыми открывается речная излучина.

Продумывая планировки, английское архитектурное бюро John McAslan + Partners нашло идеальные пропорции жилых и спальных комнат. Жизнь в стиле гольф подразумевает простор, много естественного света и воздуха. В отделке используются только чистые природные материалы.

Одно из зданий облицовано терракотовым песчаником, другое — зеленым гранитом. Зеленый символизирует главный цвет гольфа, а красный напоминает о цветке флажка у победной лунки.

Холлы с витражным остеклением от пола до высокого потолка незаметно переходят в живописный приватный сад. В отделке интерьеров преобладают камень и светлое дерево. Воздух, легкость и естественность — ключевые слагаемые дизайн-формулы лобби.

Лифты спускаются в подземный паркинг с парковочными местами для любых автомобилей — от спорткаров и длинных представительских седанов до полноприводных внедорожников с высоким клиренсом. Резиденты въезжают внутрь по бесконтактному пропуску. Паркинг оснащен станцией подзарядки электрокаров.

Характеристики

Резиденции с двумя-тремя спальнями площадью около

162 м²

Резиденции с тремя-четырьмя спальнями площадью около

192 м²

Двухуровневые пентхаусы площадью около

685 м²

Окна в пол высотой

2,6 м

с профильной системой Schüco

Увеличенная высота потолков в бетоне:

3,45 м

для резиденций и до

4,5 м для пентхаусов

Обособленная полностью благоустроенная территория площадью 0,46 га со своей уникальной средой

Безопасный закрытый внутренний двор

Авторский проект благоустройства

Продуманный до мелочей генеральный план участка с детской площадкой

Фитнес на территории комплекса

Подземная парковка для жителей на 90 м/м

Круглосуточная охрана

Уникальные виды на частную территорию Московского гольф-клуба, «Мосфильм», посольства, Воробьевы горы и парк природного заказника «Долина реки Сетунь»

1–2 резиденции на этаже

Возможность объединения резиденций по горизонтали и вертикали

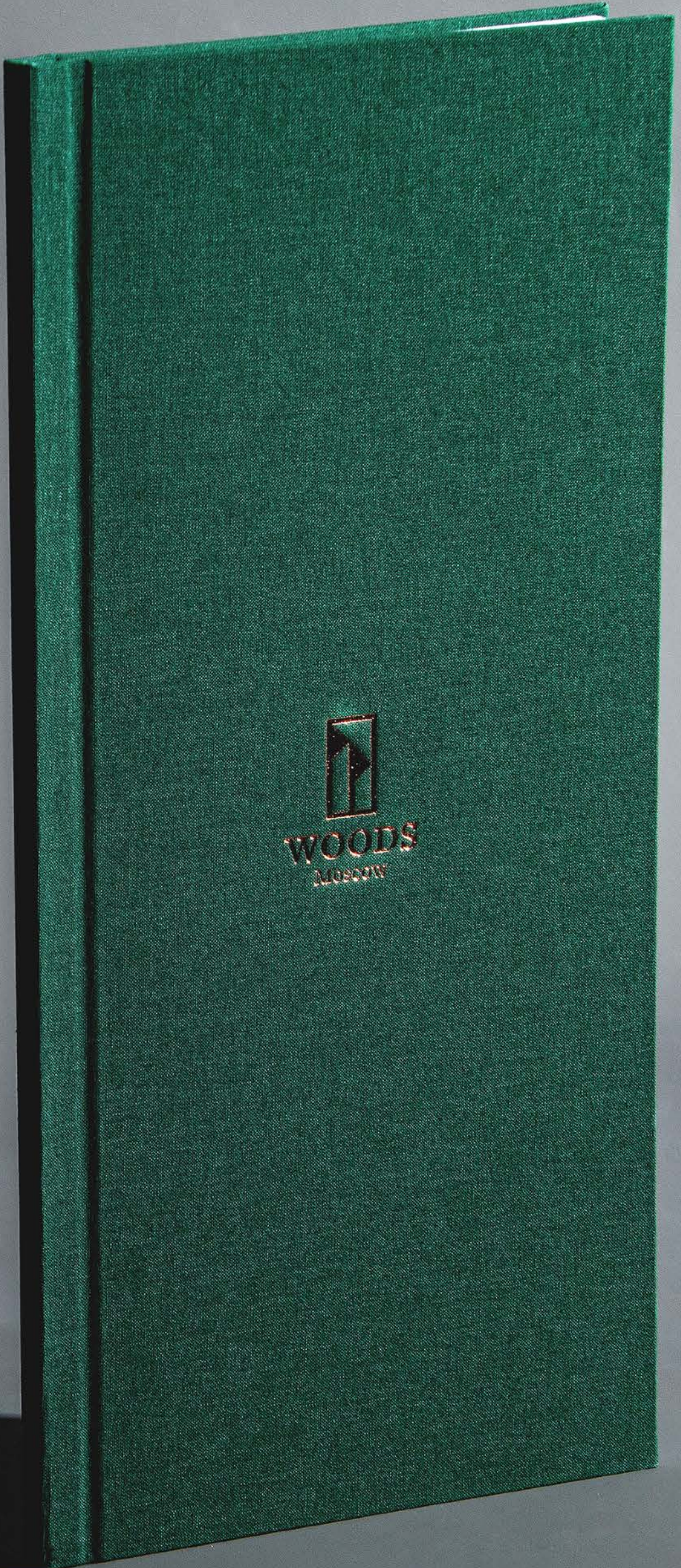
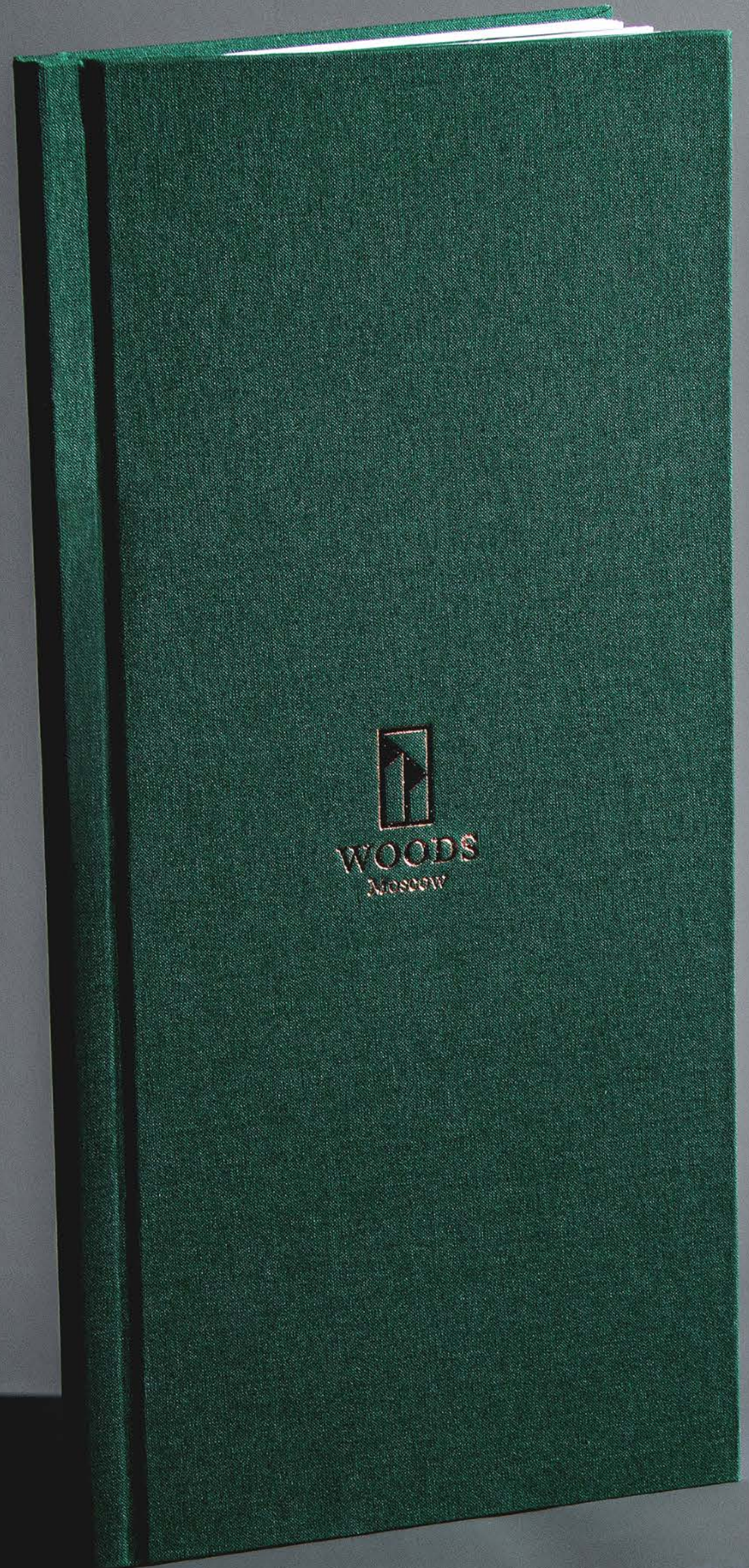
Все резиденции с обзором на три стороны

Пентхаусы с круговым панорамным обзором

Всего два пентхауса, по одному в каждом из домов

Абсолютно все резиденции с балконами

Выход из каждого пентхауса на собственную открытую террасу





WOODS
Lifescopy

СПАСИБО

INFO@DUGA.AGENCY
DUGA.AGENCY

DUGA® REAL
ESTATE
BRANDING

