

КЛУБНЫЙ ДОМ

ЧИСТЫЕ ПРУДЫ



СОДЕРЖАНИЕ

В ШАГЕ ОТ ВОДЫ, В ОКРУЖЕНИИ ТИШИНЫ

6

ТИШИНА И ПРИВАТНОСТЬ

8

НАСЫЩЕННОЕ СОДЕРЖАНИЕ

14

ПОДЛИННАЯ КРАСОТА

30

АБСОЛЮТНЫЙ КОМФОРТ

44

ПРЕКРАСНОЕ ОКРУЖЕНИЕ

52

ВСЁ ДЛЯ ДЕТЕЙ

66

РОСКОШНЫЕ КВАРТИРЫ

78

ДОМ В ДЕТАЛЯХ

88

О SMINEX

90

ЧИСТОПРУДНЫЙ БУЛЬВАР

КЛУБНЫЙ ДОМ

ЧИСТЫЕ ПРУДЫ

ПОТАПОВСКИЙ ПЕРЕУЛОК



В ШАГЕ ОТ ВОДЫ, В ОКРУЖЕНИИ ТИШИНЫ

Дом находится в 50 метрах от знаменитых Чистых прудов, в одном из самых романтических и престижных районов Москвы. Он расположен в тихом Потаповском переулке, в глубине квартала.



Приватный двор

Настоящий клубный дом, в котором 34 квартиры, включая четыре пентхауса с террасами и каминами.

Этот небольшой дом имеет исключительное для такого класса наполнение:

- просторное роскошное лобби с потолками высотой 4,7 метра;
- приватный двор-сад;
- в исторических павильонах XIX века только для жителей открыты Lounge с камином, фитнес-зал, детская площадка и двухэтажное пространство для игр и развития.



Видео
об окружении





ТИШИНА И ПРИВАТНОСТЬ

Мы создали по-настоящему приватное пространство для наших жителей, островок тишины и комфорта посреди шумного мегаполиса.

РОМАНТИКА ЧИСТЫХ ПРУДОВ

Дом расположен в самой уютной части района,
в окружении тихих исторических переулков,
в 50 метрах от знаменитого пруда и бульвара.



На Чистых прудах можно предаться милым занятиям:
посетить фестивали, выставки, покормить уток.



НАСТОЯЩИЙ КЛУБНЫЙ ДОМ

Дом представляет собой исторический особняк начала прошлого века. Мы бережно восстанавливаем его сложный фасад, используя дорогие материалы.



Архитектурная подсветка фасада

Особые технологии строительства превратили каждую квартиру в звукоизолированную капсулу:

- межквартирные стены установлены на специальные вибропрокладки;
- стеклопакеты с повышенной звукоизоляцией.

Всё инженерное оборудование, включая лифты, установлено на виброопоры, изолировано звукопоглощающими материалами и размещено на максимальном удалении от квартир — преимущественно в подвале.



Динамика
строительства



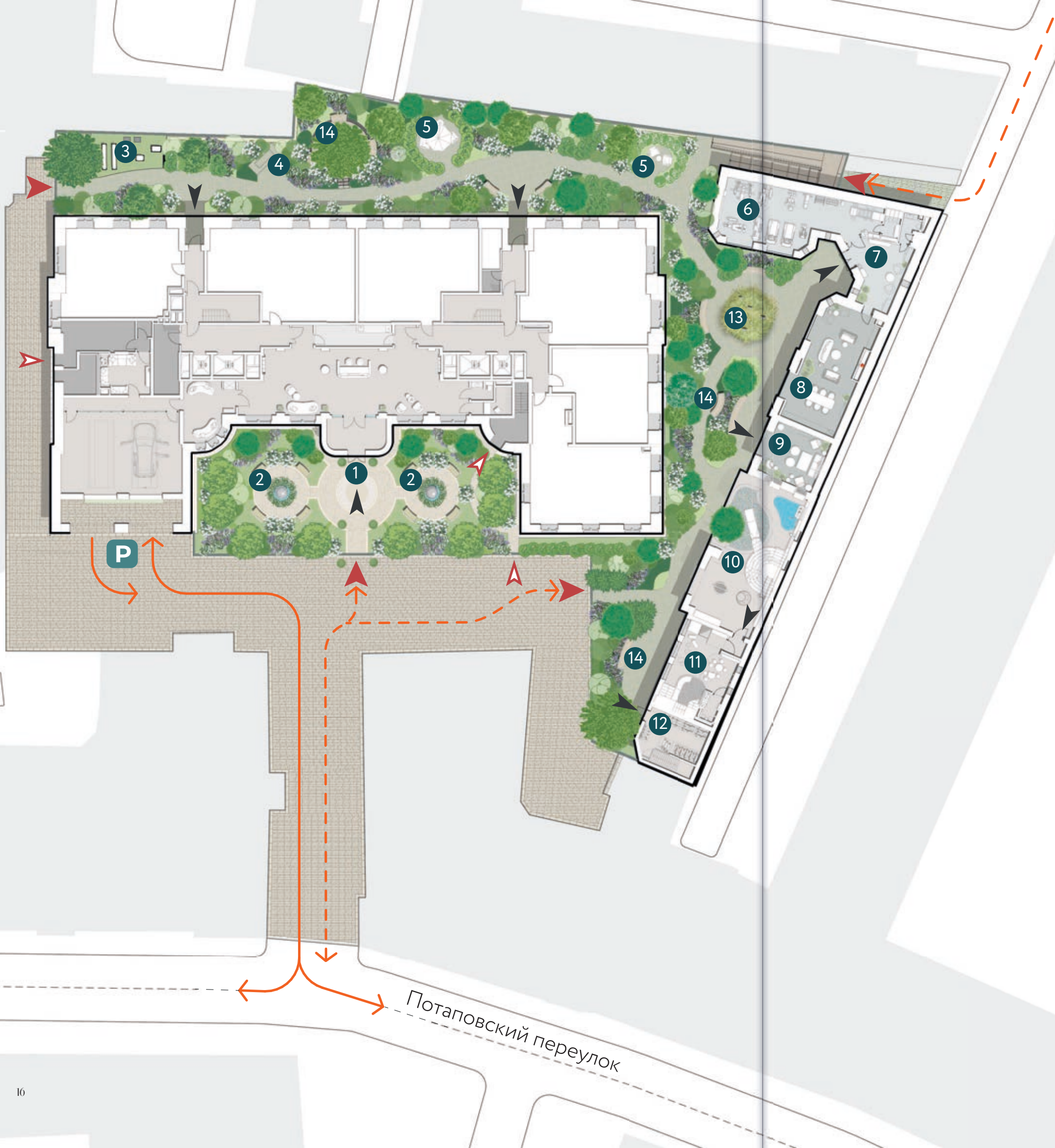
Благодаря небольшому количеству жителей в доме царит тишина: в нём всего 34 квартиры, от двух до четырёх на этаже.



НАСЫЩЕННОЕ СОДЕРЖАНИЕ

Клубный дом «Чистые Пруды» обладает уникальной для проектов такого типа богатой инфраструктурой.

ПЛАН ДОМА



- Входы на территорию
- Входы в здание
- Входы для персонала
- Ограждение
- Въезд/выезд на автоматический пакринг
- Движение автомобилей
- Движение пешеходов

- 1 Центральный вход
- 2 Фонтан
- 3 Воркаут-зона
- 4 Зона отдыха с качелями
- 5 Зеленые комнаты
- 6 Фитнес Fit Lab
- 7 Лобби
- 8 Общественная гостиная
- 9 Friend's Lab
- 10 Патио
- 11 Детская площадка Kid's Lab
- 12 Детская комната Kid's Lab
- 13 Помещение хранения велосипедов
- 14 Клумба с рыбами
- 15 Зона отдыха

ДВОР-САД

Клубный дом имеет благоустроенный и зелёный двор, который не виден с улицы и разделён на несколько зон.



Зелёные насаждения подобраны таким образом, чтобы двор-сад оставался красивым в любое время года.

Архитектурная подсветка фасада и двора подчёркивает красоту дома после заката солнца.



3D тур по двору



Зона для тихого отдыха

- парадная торжественная часть с фонтанами расположена перед входом в лобби;
- окружённые зеленью приватные тихие пространства для отдыха с лавочками, уютной уличной мебелью, качелями и патио;
- зона для воркаута с тренажёрами для занятий спортом на свежем воздухе;
- Lounge с камином, фитнес-зал и детские пространства в скрытых в глубине двора исторических павильонов.



Приватный двор-сад





КЛУБНЫЕ ПРОСТРАНСТВА

Clubhouse – стандарт пространств для отдыха, общения и комьюнити Sminex.



Клубный дом «Чистые пруды» обладает уникальной для проектов такого типа насыщенной инфраструктурой:

- Lounge для встреч и общения жителей,
- игровая площадка и детская комната по стандарту Kid's Lab
- фитнес по стандарту Fit Lab,
- комнаты для хранения колясок и велосипедов.

Пространства в клубном доме «Чистые пруды» размещены в исторических павильонах.



3D прогулка по Clubhouse



Lounge для
общения



ВСЁ ДЛЯ ОБЩЕНИЯ

Цель Lounge — дать жителям новое пространство вне квартиры и работы, но на территории дома. Место, где можно содержательно общаться с соседями или просто приятно проводить время.



Здесь мы создали уютную и красивую среду, где жителям можно:

- поработать или просто отдохнуть в уединении,
- выпить кофе, пока дети играют в Kid's Lab,
- расширить круг общения — познакомиться и проводить время с соседями, отмечать вместе праздники.



Уникальное пространство в исторических постройках



ВСЁ ДЛЯ СПОРТА

Для здорового образа жизни мы создали фитнес-зал по нашему фирменному стандарту Fit Lab. Оборудование в фитнес-зале предусмотрено для силовых занятий, кардиотренировок, свободных весов, растяжки, йоги.



В зал можно пригласить своего тренера. Зал работает круглосуточно, бесплатно и только для жителей дома.



FIT-LAB

Fit Lab — стандарт инфраструктуры для здорового образа жизни от Smindex. В его разработке принимали участие эксперты, создававшие лучшие фитнес-центры в Москве.



1

Всё только для жителей и бесплатно (включено в стоимость эксплуатации).

2

Заниматься спортом комфортно, не нужно куда ехать.

3

Размеры помещений и количество оборудования рассчитаны исходя из числа жителей.

4

Все пространства Fit Lab оснащены спортивным инвентарём от лучших мировых производителей.

5

Представлено оборудование для всех групп мышц и стилей тренировок.



ПОДЛИННАЯ КРАСОТА

Дом представляет собой исторический особняк начала прошлого века. Мы бережно восстанавливаем его сложный фасад, используя дорогие материалы. При этом внутри он соответствует высоким современным стандартам роскошной и комфортной жизни.

БЕРЕЖНАЯ РЕКОНСТРУКЦИЯ

Здание построено в 1915 году по проекту барона Отто фон Дессина.



Барон Отто фон Дессин автор многих московских зданий, в том числе следующих:

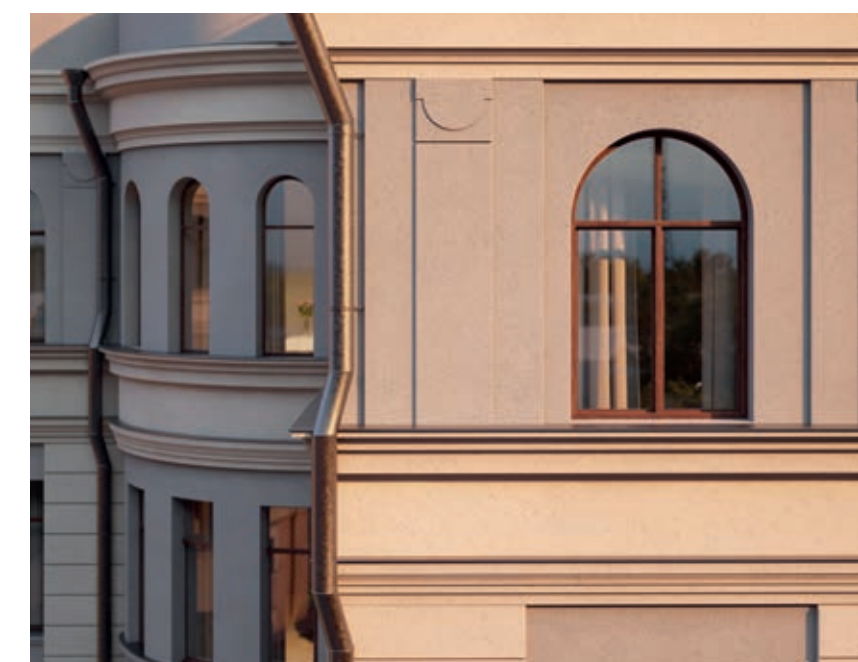
- дом на углу Петровки и Столешникова переулка;
- Евангелическая больница (ул. Воронцово Поле, 14);
- Петропавловское мужское училище (Петроверигский пер., 10).



Сложный исторический фасад

Мы бережно реконструируем этот исторический дом, восстанавливаем оригинальную изысканную архитектуру начала прошлого века. Архитектурный облик дома: карнизы, пилястры с рустами — будет восстановлен в первоизданном виде, в цокольной части появится натуральный гранит.

Во дворе находятся исторические павильоны, где открыты Lounge с камином, фитнес-зал и детские игровые пространства только для жителей.



Фасады выполнены из дорогих материалов с обилием декора

ИЗЫСКАННОЕ ЛОББИ

Внутри здание соответствует всем современным стандартам роскошной и комфортной жизни. В доме «Чистые Пруды», как в дорогом костюме, всё красиво и снаружи, и с изнанки.



- Высота потолков — 4,7 метра.
- Отделка дорогими натуральными материалами.
- Стойка консьержа.
- Роскошные диваны и кресла.
- Лобби-бар, где можно выпить кофе или взять его с собой.
- Комната ожидания автомобиля для жителей.
- Комната для водителей.
- Гостевая уборная.



3D тур по лобби



Роскошная мебель по индивидуальному дизайну с использованием ассоциативных образов водоемов: кувшинки, чешуя, водная гладь.

В доме, как в дорогом костюме, всё
красиво и снаружи, и с изнанки



Внимание к деталям прослеживается во всех общественных зонах дома



Изысканное лобби



Вход из лобби в лифтовой холл



Лифтовой холл 1-го этажа



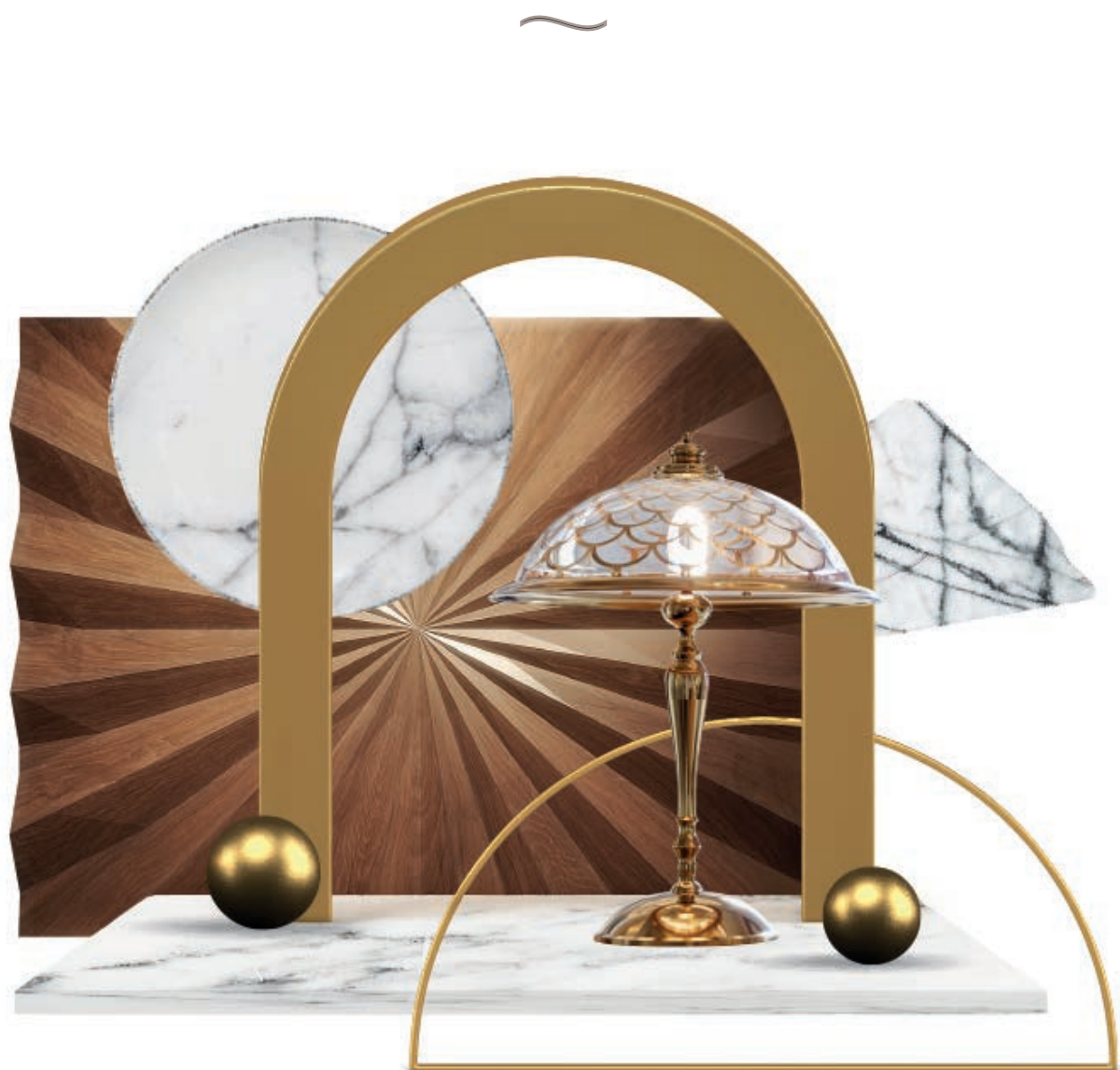
Лифтовой холл типового этажа



Внимание к деталям прослеживается во всех общественных зонах дома

ДОРОГИЕ МАТЕРИАЛЫ

Фасады и изысканное лобби выполнены из дорогих материалов с обилием декора.



Все материалы гармонично сочетаются с окружающей застройкой:

- фон для богатого декора фасада – сочетание гранита и руста с ненавязчивой структурой;
- элементы фасада павильонов включают в себя металла;
- клинкерная брусчатка вписывается в историческую ткань дома.



В отделке парадного изысканного лобби использованы:

- мрамор;
- сатинированная латунь;
- авторские декоративные элементы из металла, гипса и стекла.





АБСОЛЮТНЫЙ КОМФОРТ

Дом представляет собой исторический особняк начала прошлого века. Мы бережно восстанавливаем его сложный фасад, используя дорогие материалы. При этом внутри он соответствует высоким современным стандартам роскошной и комфортной жизни.

АВТОМАТИЧЕСКИЙ ПАРКИНГ

В доме оборудован высокотехнологичный автоматический паркинг на 45 машино-мест.

Такое решение имеет ряд преимуществ:

- вам не придётся спускаться на подземный уровень и парковать автомобиль. Есть комфортная зона для высадки-посадки пассажиров с прямым выходом в лобби. Система припаркует автомобиль за вас;
- не нужно подбирать этаж и размеры машино-места — все места для хранения автомобилей одинаково просторны (2,25×6 м), парковать автомобиль на поддон помогают системы помощи при парковке;
- два автомобильных лифта работают в режиме 24/7, обеспечивая подачу автомобиля не дольше двух с половиной минут;
- лифты максимально вместительны — паркуют автомобиль любого размера;
- ваша машина в полной безопасности — никто не сможет повредить её на парковке.

Максимально допустимые параметры машины,
которая может быть запаркована на паркинге:

5,8×2,15×2,15 м
максимальный размер машины

3 000 кг.
максимальная масса автомобиля

время ожидания
автомобиля — не более

2,5 МИН.



Предусмотрены комната ожидания автомобиля для жителей и отдельная комната для водителей рядом с зоной посадки-высадки — в лобби не будет шума и посторонних людей.

БЕСШУМНЫЕ СИСТЕМЫ КОМФОРТА

Самый полный набор лучших систем комфорта.

1

Приточно-вытяжная вентиляция с тонкой фильтрацией, благодаря которой воздух в квартире всегда свежий и без запахов.

2

Индивидуальные системы кондиционирования. Мы предусмотрели наиболее удобный формат: для каждой квартиры на крыше установлен отдельный внешний модуль мини-VRV премиального производителя. Жителям нужно выбрать только внутренний блок, подходящий по мощности и дизайну.

3

Индивидуальные системы увлажнения в каждой квартире. Это один из важных факторов хорошего самочувствия и комфортной жизни. Воздух оптимальной влажности:

- подавляет пыль и аллергены;
- устраняет сухость в носу, горле, глазах;
- предотвращает старение кожи, потерю влаги, появление преждевременных морщин;
- продлевает срок службы паркета и мебели, изделий из кожи, текстиля и других натуральных материалов.

4

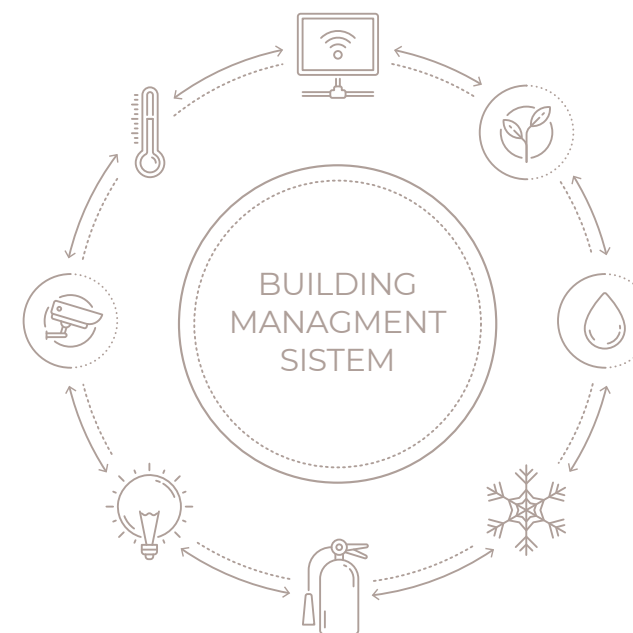
Очистка воды до уровня бутилированной питьевой — приготовленная дома еда, а также водные процедуры будут полезными для здоровья.

5

Горячая вода круглый год. Благодаря общедомовому нагревателю во всех квартирах круглый год будет горячая вода.

6

Премиальные скоростные бесшумные лифты. Их отделка выполнена по индивидуальному проекту с использованием стекла, металлических панелей, зеркал и латунных элементов. Количество и скорость лифтов рассчитаны так, чтобы время ожидания не превышало 40 секунд.



Умная система управления зданием

Building Management System (BMS) управляет системами комфорта в доме. Это система, которая собирает данные всех инженерных систем, обеспечивает их оптимальную работу и информирует диспетчера об отклонениях. Это исключает человеческий фактор и неожиданные сбои. Зоны ответственности BMS — электро- и водоснабжение, освещение, вентиляция, отопление, кондиционирование, пожаротушение, телекоммуникации, безопасность. Эти решения разработаны экспертами в области автоматизации инженерных систем. Smipex применяет их во всех своих зданиях более 10 лет.

Пример работы BMS: система кондиционирования самостоятельно поддерживает оптимальную температуру, уровень свежести воздуха в здании, учитывая погодные условия. При этом система всё время экономит энергию.

ПРЕМИАЛЬНЫЙ СЕРВИС

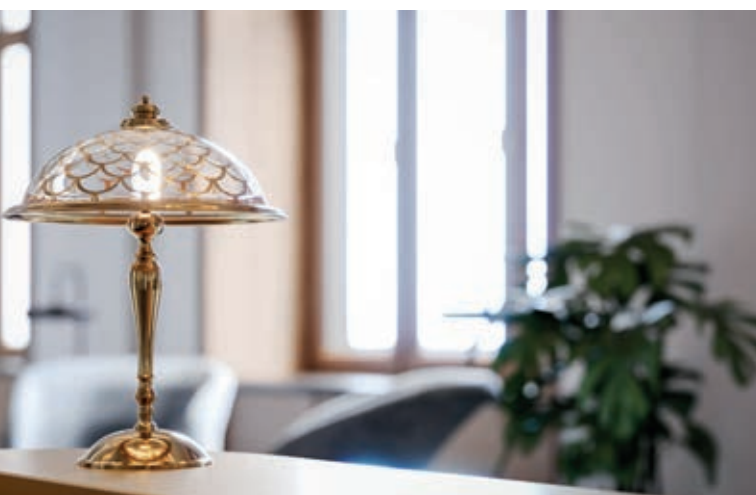
Sminex Premium Service — стандарт работы нашей Службы комфорта, действующий во всех 14 вверенных ей проектах. Её задача — проявлять заботу о жителях в режиме 24/7/365 и следить за тем, чтобы всё работало так, как было задумано изначально.

В стандартный набор услуг входят:

- консьерж в лобби с графиком работы 12/7;
- круглосуточная диспетчерская служба;
- уход за двором-садом;
- обслуживание общедомовых инженерных систем;
- подключение к камерам видеонаблюдения;
- Wi-Fi на всей территории дома;
- мытьё окон и фасадов два раза в год.

К дополнительным сервисам Службы комфорта относятся:

- эксплуатация инженерных систем внутри квартир;
- услуги сантехника/электрика/плотника;
- клининг квартир, включая уборку снега на террасах;
- индивидуальное мытьё окон;
- доставка питьевой воды;
- сезонное хранение негабаритных вещей;
- услуги химчистки;
- курьерская служба;
- услуги, связанные с переездом / перевозками крупногабаритных грузов;
- сезонный шиномонтаж и хранение колёс.



Мы практикуем уважительное отношение к каждому клиенту и персональный подход. У нас работают доброжелательные и вежливые сотрудники. Мы сохраняем облик и концепцию дома, не допускаем изменений фасадов, поддерживаем интерьеры и элементы благоустройства в первозданном виде. Мы совершенствуем существующие сервисы и внедряем новые. Для нас важно, чтобы в доме всё было так, как хотят жители, — мы прислушиваемся

к их пожеланиям, проводим опросы и голосования. Это помогает нам совершенствоваться и улучшать наш сервис.

Для удобства клиентов мы принимаем обращения (заказы услуг, жалобы, предложения) по телефону, через ресепшен и в мобильном приложении. В смартфоне доступны оплата счетов, заказ услуг и сервисов, статистика, общение с нашими сотрудниками.



ПРЕКРАСНОЕ ОКРУЖЕНИЕ

Один из старейших в городе, район Чистых прудов славится своими историческими особняками, церквями и усадьбами — объектами культурного наследия.

ТИХИЙ ЦЕНТР

Вокруг раскинулась сеть тихих исторических переулков: Кривоколенного, Армянского, Сверчкова, Потаповского.



Сквер Потаповского переулка

Приятно гулять по старейшим улицам Москвы: Мясницкой, Маросейке, Покровке.

Бульвары вместе с набережной образуют кольцо протяжённостью 10 километров.

Можно пройтись до Кремля — до главной достопримечательности Москвы всего 1500 метров.

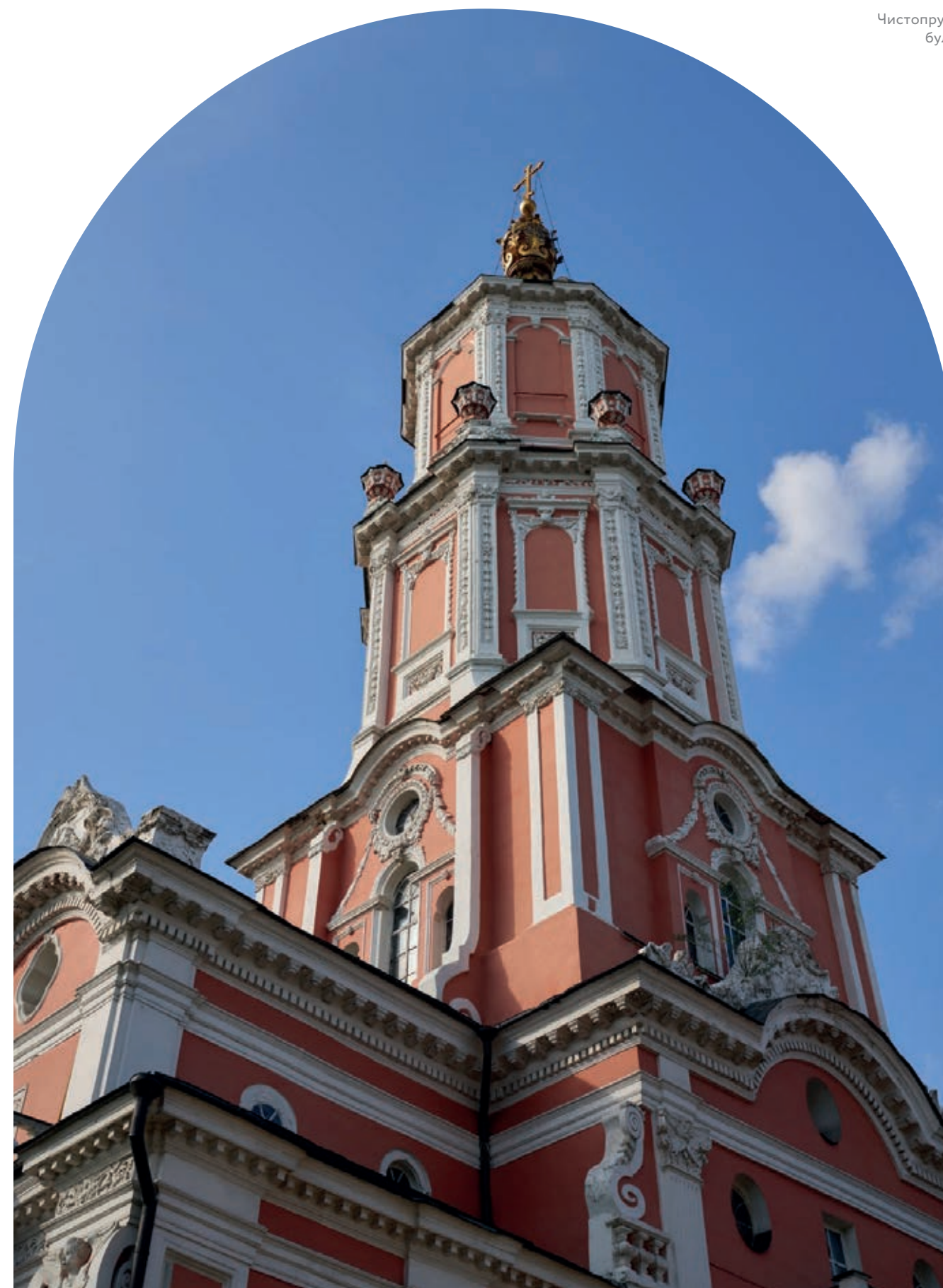
50_М
ДО ЧИСТЫХ ПРУДОВ

РАЙОН С ИСТОРИЕЙ

Чистопрудный бульвар — самый большой по площади и второй по протяжённости на Бульварном кольце — стал популярным ещё в XVII веке.



Чистые пруды — престижное и романтическое место, где можно предаваться простым, но таким милым и приятным занятиям: кормить уток и лебедей, кататься на весёлой лодке, посещать старейший в городе каток, впервые открывшийся в 1913 году, и сидеть на лавочке на берегу.



Старинные здания: особняки, музеи, художественные галереи — чередуются с образцами современной архитектуры.

ПАРКИ И СКВЕРЫ

В районе много зелени, рядом расположены три парка и несколько скверов. Дом окружают тихие переулки с многочисленными уютными кафе. Каждый день можно строить новый маршрут пробежки или прогулки.



Парк «Зарядье»

800 м	Новый парк «Горка»
1500 м	«Зарядье» — крупнейшая парковая зона в центре
1800 м	Сад культуры и отдыха им. Н. Э. Баумана



800 м
ДО БЛИЖАЙШЕГО
ПАРКА «ГОРКА»



Парк «Горка»

ПОПУЛЯРНЫЕ ТЕАТРЫ

На расстоянии пешей прогулки от дома
находятся три известных театра.



Театр «Современник»

300 м «Современник»

700 м Московский театр
Олега Табакова

890 м Et Cetera



Московский театр Олега Табакова

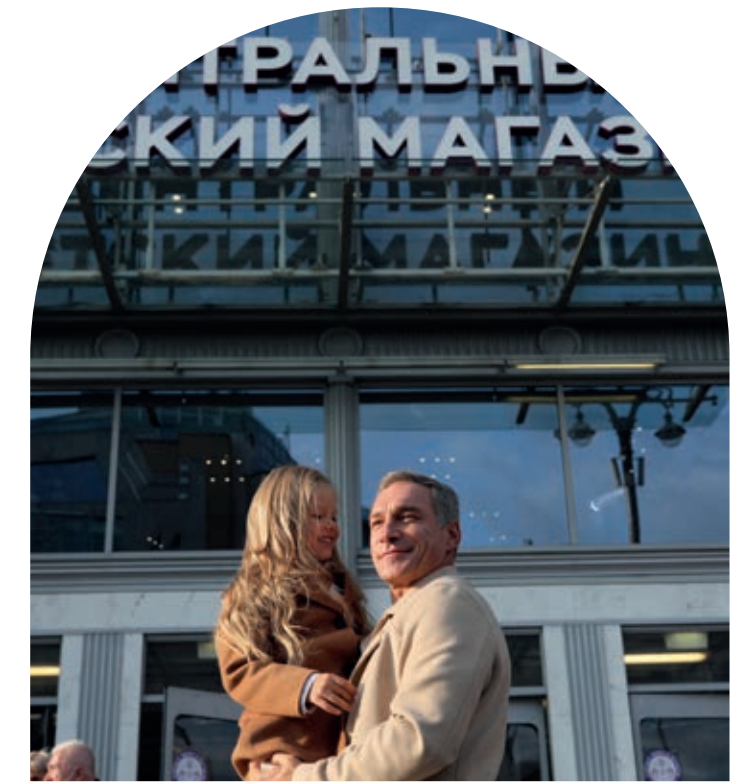


ШОПИНГ

Благодаря выгодному расположению дома, до лучших бутиков и ресторанов города можно добраться за считанные минуты.



1400 м	Третьяковский проезд
1600 м	ЦУМ
1700 м	Петровский пассаж
1800 м	ГУМ
2000 м	Столешников переулок



3 КУЛЬТОВЫХ МЕСТА ДЛЯ ГУРМАНОВ

200-300 м	«Гастрономическая миля» – улицы Мясницкая, Маросейка, Покровка
1400 м	Гастромаркет «Вокруг света»
1500 м	Центральный рынок



ЗДОРОВЫЙ ОБРАЗ ЖИЗНИ

Помимо собственного фитнес-зала, в окружении дома много возможностей для здорового образа жизни.



- пробежки вокруг Чистых прудов и по бульварам;
- wellness-клуб «Чистые пруды» с 24-метровым бассейном и термально-банным комплексом (130 м);
- фитнес-клуб «X-Fit Чистые Пруды» с 20-метровым бассейном, наполненным морской водой, и спа-центром (820 м).
- центр спорта и здоровья «SAVOY Чистые пруды»; общая площадь всех пространств этого wellness-клуба составляет 2500 м², в нём есть самое большое в Москве 12-метровое джакузи и 25-метровый бассейн с панорамными окнами, выходящими на город (910 м);





ВСЕ ДЛЯ ДЕТЕЙ

Детям будет чем заняться как
на территории дома, так и вокруг него.
Здесь каждый найдёт себе занятие по душе.

ДЕТИ В ЦЕНТРЕ ВНИМАНИЯ

Для маленьких жителей в доме создано уникальное развивающее пространство Kid's Lab — игровая площадка во дворе и детская комната.



KID'S LAB
ПО СТАНДАРТУ ОТ SMINEX

Двор-сад представляет собой закрытую для посторонних территорию без машин, которую ребёнок не может покинуть.

Всё пространство Kid's Lab, включая детскую комнату, находится под видеонаблюдением, к которому родители имеют доступ через приложение. Безопасные окна не позволяют ребёнку открыть окно, поэтому детей можно оставлять одних в комнате.

Детскую комнату можно забронировать, например, для проведения дня рождения. Предусмотрены места для комфортного отдыха родителей.



ПРИНЦИПЫ KID'S LAB

1

Абстрактный образ, трансформируемость: пространство всегда остаётся интересным, не ограничивая ребёнка заданными сценариями игры и позволяя ему задействовать фантазию.

2

Учёт возрастных особенностей: малыши (0–3 года), дошкольники (3–7 лет), школьники (7–11 лет) — интересно будет всем.

3

Зонирование: чередование пространств для активных игр и спокойных занятий, мест, где можно побыть одному и провести время со сверстниками, — каждый ребёнок найдёт что-то своё в зависимости от склада характера и настроения.

4

Приглашение к общению: мы используем звуковые трубы, иллюминаторы, системы для игр с песком и водой, прочие специальные элементы, побуждая детей сотрудничать и дружить.



5

Максимально насыщенная развивающая среда включает игровые элементы всех видов, рассчитанные на формирование разных навыков и способностей, от мелкой моторики до ориентирования в пространстве.

6

Разнообразные натуральные материалы развивают кинестетику, фантазию, мышление, внимание.

7

Допустимый риск — необходимый компонент игры, который позволяет детям почувствовать дух авантюризма.

8

Мы заботимся о комфорте родителей: в детских пространствах ведётся видеонаблюдение, предусмотрены удобные места для сидения и отдыха, санузлы, Wi-Fi и др., а оборудование для игр наверняка вызовет интерес даже у взрослых.

ДЕТСКИЕ САДЫ И ШКОЛЫ

Рядом с домом находятся престижные
частные детские сады и школы



1300 м	Montessori Family
1700 м	Brosko Junior
2100 м	Билингвальный детский сад «Школа Сотрудничества»
2200 м	Kids World International Preschool
2700 м	Билингвальный детский сад «MAGIC CASTLE Цветной»



Билингвальный детский сад «Школа Сотрудничества»

В 600 метрах от «Чистых Прудов» находится школа «Покровский квартал», занимающая 58-е место в городском рейтинге, а в 800 метрах — лицей при французском посольстве Lycée français Alexandre Dumas.



Школа «Покровский квартал»

ВЫСШАЯ ШКОЛА ЭКОНОМИКИ

У юных жителей «Чистых Прудов» есть возможность выстроить непрерывный образовательный процесс от школы до аспирантуры в одной из лучших учебных систем страны – в Высшей школе экономики.



НИУ ВШЭ, корпус по адресу Мясницкая, 20

Всего в 700 метрах от дома расположен Лицей НИУ ВШЭ, занимающий первое место в рейтинге московских школ.



НИУ ВШЭ, корпус по адресу Мясницкая, 11

В пешей доступности семь корпусов и шесть факультетов Высшей школы экономики, которая занимает первое место в рейтинге вузов страны (по данным Forbes за 2021 год).



ПОЛИТЕХНИЧЕСКИЙ МУЗЕЙ

Политехнический музей (1100 м) – одно из старейших в мире заведений такого типа, работающее с 1872 года, центр популяризации науки для школьников, студентов, молодых специалистов.



В рамках проекта «Университет детей» учёные проводят встречи с юными посетителями в возрасте от 7 до 14 лет.



РОСКОШНЫЕ КВАРТИРЫ

В доме 34 квартиры, включая 4 пентхауса.

В большинстве из них имеются балконы и лоджии, в некоторых — дровяные камины.

Окна квартир выходят в тихие московские дворики, а с верхних этажей открываются виды на Чистопрудный бульвар.

ФУНКЦИОНАЛЬНЫЕ ПЛАНИРОВКИ

Мы проектируем квартиры, отталкиваясь от реальных сценариев жизни. Наши роскошные планировки представляют собой идеальное сочетание стиля и практичности.



Выбрать
квартиру



Приватная терраса с видами на исторический центр



Гостиная с дровяным камином

Самое важное в доме — удобная планировка квартиры. Хорошая планировка — это эргономика, когда всё расположено удобно и требует минимума лишних движений:

- в прихожей есть гардеробная, банкетка, чтобы разуться, место для портфеля/сумочек, ключей;
- коридоров практически нет;
- кухня совмещена с гостиной и расположена рядом с прихожей;
- спальня оптимального размера, рядом гардероб и ванная комната — всё это приватное пространство;
- балконы и лоджии есть практически во всех квартирах. Они могут быть в разных комнатах и разного размера.

34
КВАРТИРЫ
ВКЛЮЧАЯ 4 ПЕНТХАУСА

ПРОСТОРНЫЕ ПЕНТХАУСЫ

Жемчужины проекта — 4 пентхауса с высокими потолками, каминами и террасами с которых открывается вид на Чистопрудный бульвар, старую Москву и Кремль.



Двухэтажные пентхаусы имеют высокие потолки — 4,1 метра на первом этаже, 3,1 метра — на втором.





Зона для тихого отдыха



Зона для индивидуального воркаута

ТЕХНОЛОГИИ ТИШИНЫ

Всё оборудование, включая лифты, установлено на виброопоры, изолировано шумопоглощающими материалами и размещено на максимальном удалении от жилых помещений, преимущественно на подземных этажах.



Все системы комфорта (вентиляция, кондиционирование и даже канализация) в нашем доме также сделаны бесшумными.



Комплексная система шумопоглощения превращает каждую квартиру в звукоизолированную капсулу.

Специальные стеклопакеты с улучшенными звукоизоляционными характеристиками препятствуют проникновению в помещение звуков с улицы.

Межквартирные стены установлены на специальные вибропрокладки — соседи могут заниматься домашними делами, не нарушая покой друг друга.



ДОМ В ДЕТАЛЯХ

КОМАНДА ПРОЕКТА

Застройщик	ООО «СЗ Чистые пруды»
Генеральный подрядчик	«Смайнэкс Констракшн»
Благоустройство	ALD (концепция), ООО «ЛК Парклэнд» (РД)
Дом	
• Архитектор	Уткин И. В.
• Генеральный проектировщик	ГК ООО «ОЛИМПРОЕКТ»
• Интерьеры	ИП Кулакова Т. В.
Павильон	
• Архитектор/ Генеральный проектировщик	APRELARCHITECTS
• Интерьер	S+S sundukovy sisters

СОСТАВ ПРОЕКТА

Этажи	7
Квартиры	30
Пентхаусы	4
Машино-места	45

РАСПОЛОЖЕНИЕ

Чистые пруды	50 м
Поталовский переулок	20 м
Чистопрудный бульвар	50 м
Гастрономическая миля	200 м
Кремль	1500 м
Парк «Зарядье»	1500 м

ВЫСОТЫ

Здание	30,7 м
Квартиры	от 3,9 до 5,4 м
Пентхаусы	от 3,15 до 4,1 м
Потолки в лобби	4,7 м
Lounge	3,05 м
Fit's Lab	3,05 м
Kid's Lab	4,2 м

ОКНА

Двухкамерные стеклопакеты в деревянном профиле (дуб)	
Ширина	от 0,78 до 2,2 м
Высота	от 2,2 до 3,2 м

ПЛОЩАДИ

Общая	6 667,4 м ²
Общая площадь квартир	5 404,5 м ²
Павильоны	435,37 м ²
• Lounge	59,9 м ²
• Fit Lab	70,2 м ²
• Игровая площадка	111,15 м ²
• Kid's Lab	73,62 м ²
Лобби	163 м ²
Патиио	28,7 м ²

30

квартир

4

пентхауса

7

этажей

45

Машино-мест



Smindex

Для нас важно создавать уютные и красивые дома, поэтому мы никогда не экономим! В проектах от Smindex, как в хорошем костюме, красиво даже с изнанки, при этом каждый дом на 100% соответствует изначальному проекту.

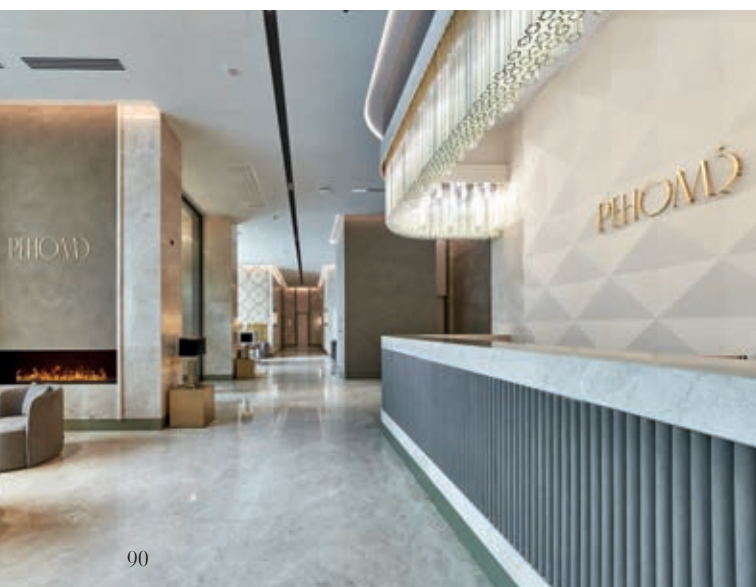
Smindex обладает 23-летним опытом строительства жилой и коммерческой недвижимости. За это время компания реализовала более 100 проектов площадью 8 млн м².

Smindex был создан в 2007 году. В 2022 году приобрёл компанию «Интеко», которая начала заниматься девелопментом в 2001 году. Это позволило объединить многолетний опыт строительства домов и наработанные технологии.

Элитный дом «Малая Ордынка 19»



Элитный дом «Реномэ», ул. Новослободская, 24



Мы создаём комфортную и престижную среду. Заботимся о комфорте клиента на каждом этапе: при выборе объекта, во время покупки, ожидания ключей, на этапе жизни и работы в построенных домах.



Премиум-квартал JAZZ, ул. Суцёвский Вал, 49



Дом «Лаврушинский», Большой Толмачёвский переулок, 5

Мы смотрим на дома и сервисы глазами клиентов. Для нас важно, как человек будет чувствовать себя в построенном доме. Вкладываем душу в каждый элемент и продумываем всё до мелочей. Продукты компании отличаются максимальной комплектацией и зачастую превосходят продукты конкурентов.

Мы создаём проекты в соответствии с фирменными стандартами. Они включают развивающие детские пространства Kid's Lab, насыщенную инфраструктуру для здорового образа жизни Fit lab, соседские

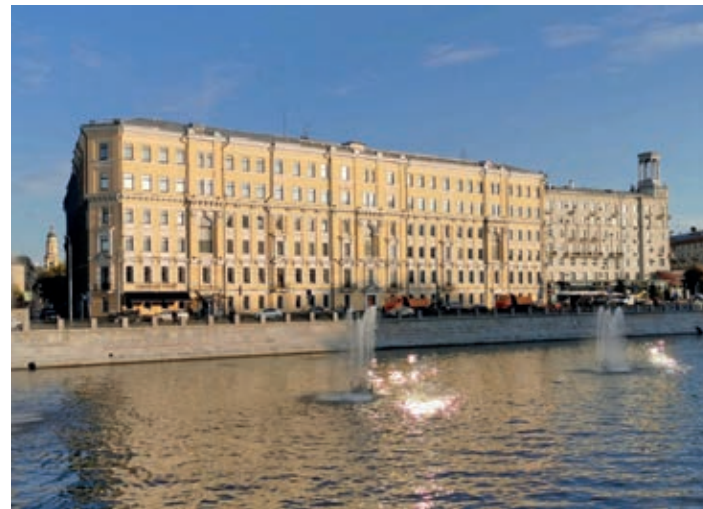
центры и стандарты добрососедства Friend's Lab. Мы создаём в домах просторные зелёные дворы, роскошные лобби, комфортные паркинги, самые полные системы комфорта и продуманные планировки.

Заботу о построенных домах мы доверяем Службе комфорта Smindex. Она предлагает жителям сервис уровня пятизвёздочных отелей, а также сохраняет изначальный облик и концепцию домов, чтобы всё выглядело и работало так, как было обещано клиентам.

ДОМ ПРОДАЖ

Москва, Кадашёвская наб., д. 6/1/2, стр. 1
Вход с набережной

+ 7 495 152 17 00
Ежедневно с 9:00 до 21:00



chistye-prudy.ru



Офис продаж
Яндекс.Карты

+7 495 152 17 00

chistye-prudy.ru