

БУЛЫЧЁВ



Дом бутик-класса
от «Железно»

the
MOOD

Добро пожаловать в дом бутик-класса «Булычёв».
Место, которое дарит бесконечное наслаждение
безупречной эстетикой, новейшими технологиями
и высоким сервисом.







Концепция проекта

Бутик-отели вывели на новый уровень представление об эксклюзивности и высоком сервисе. Среди пятизвёздочных отелей именно формат “boutique hotels” является тем самым драгоценным камнем в уникальной оправе, завоевавшим внимание известных бизнесменов, политиков и деятелей культуры.

Создавая проект «Бульчѐв», мы изучили лучшие мировые строительные практики и вывели на рынок новый эксклюзивный формат жилья — бутик-класс. Этот дом подарит Вам возможность наслаждаться высоким уровнем обслуживания не только по особым случаям, но и в любое время, когда Вы этого пожелаете.

LOCATION TION

История места всегда увлекает и завораживает. Она отображает людей, которые здесь жили, творили и создавали её прежде. Мост между прошлым и будущим позволяет нам продолжать историю прямо сейчас — в наших городах и домах.

Историческая ценность места

Дом расположен в историческом центре Кирова, где жили и творили известные во всем мире деятели: Циолковский, Грин и другие представители русской интеллигенции. В этой части города сохранились величественные каменные особняки XIX-XX веков, некогда принадлежавшие элите Вятки.

«Бульчѳв» находится рядом с жемужиной города — набережной Грина, которую окружают красивейшие достопримечательности — Александровский сад и Преображенский монастырь. Это идеальное место для романтических встреч, вечернего променада и неспешного созерцания живописной природы.



К. Э. Циолковский



А. С. Грин

Легенда

- 🏠 Дом бутик-класса «Бульчѳв»
- ⋯ Исторический центр
- 1. Театральная площадь
- 2. Правительство области
- 3. Вятская филармония



KIROV

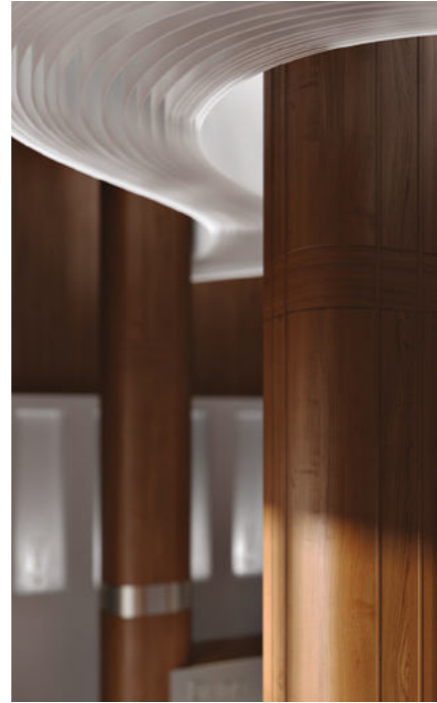
— KIROV REGION —

58.603 ° N / 49.668 ° E



ЦЕНТР ГОРОДА

Очарование камерной атмосферы в доме бутик-класса соединяется с шиком и размахом светской жизни в историческом центре города.



Преимущества локации

КУЛЬТУРНЫЙ ЦЕНТР

Дом находится в центре культурной жизни Кирова в окружении галерей и музеев. Оказаться на премьере спектакля в драматическом театре или театре на Спасской можно всего за несколько минут на автомобиле.

РЕЙТИНГОВЫЕ УЧЕБНЫЕ ЗАВЕДЕНИЯ

Рядом с домом находятся главные образовательные учреждения Кирова: пять детских садов и пять школ, среди которых лучшие в городе — КЭПЛ, лицей №28 и физико-математический лицей.

ГАСТРОНОМИЧЕСКИЕ УДОВОЛЬСТВИЯ

Изысканные ужины и приятные завтраки за чашкой ароматного кофе в лучших ресторанах и гастробарах города. Всё это расположено в шаговой доступности от Вашего дома.

ПОКУПКИ И СЕРВИСЫ

Локация позволяет мгновенно решить любой бытовой вопрос и насладиться шопингом. Рядом с домом есть сети супермаркетов, аптеки, химчистки и цветочные бутики.

ARCHITECTURE

Архитектура — это искусство, созданное руками и мыслями человека. Она формирует облик мира, отражая целые исторические эпохи со своей идеологией, мировоззрением и культурой. Есть такие архитектурные шедевры, которые остаются в нашей памяти навсегда, вызывают абсолютный восторг и бесспорно влюбляют в себя.

II



АРХИТЕКТУРНОЕ СОБЫТИЕ

Облик дома «Булычёв» остаётся в памяти с первого взгляда. Монументальная архитектура в стиле неоклассицизма с элементами ар-деко восхищает своей

изысканностью. Она отсылает нас к известным во всём мире бутик-отелям, которые открываются внутри культурных центров.



Слово архитектора

II

АЛЕКСЕЙ ИВАНОВ

*Архитектор, член Союза Архитекторов РФ,
профессор Международной академии
архитектуры ИААМ-МААМ*

“ Создавая эксклюзивные продукты, отельеры часто вдохновляются историческими постройками — это известная практика, которая позволила миру увидеть лучшие бутик-отели. Работая над новым проектом, мы воодушевились известным в городе красным замком — особняком купца Булычёва. Мы решили создать доминантное здание, которое будет пронизано его нотками и также станет настоящим событием в текущей застройке нашего города.





ARCHITECTURE



Материалы со всего света

II

При выборе материалов для дома «Бульчѐв» компромиссов быть не могло. В строительстве используются гранитный камень и травертин — природные материалы, увековеченные в шедеврах мировой архитектуры. Мы лично путешествовали и выбирали лучшие образцы натуральных пород по всему миру.



Искусство в каждой детали II

Каждое украшение дома бутик-класса способно получить патент как элитарное произведение искусства, отличающееся уникальностью и многогранностью форм. Благородство натурального камня дополняется акцентными деталями в виде барельефов львов, витражей и глазурованной плитки.

1. Витраж
2. Художественное литьё
3. Травертин
4. Камень с природной текстурой
5. Глазурованная плитка
6. Изысканные авторские барельефы
7. Дымовский гранит из Карелии
8. Барельеф с изображением льва





ЭСТЕТИКА И СИМВОЛИЗМ

На парадном входе величественно восседают грифоны — статуи ручной работы в виде мифологических крылатых существ, созданных по эксклюзивному проекту.

Они символизируют собой власть над небом и землёй, силу и гордость. Считается, что они являются самыми надёжными охранниками.

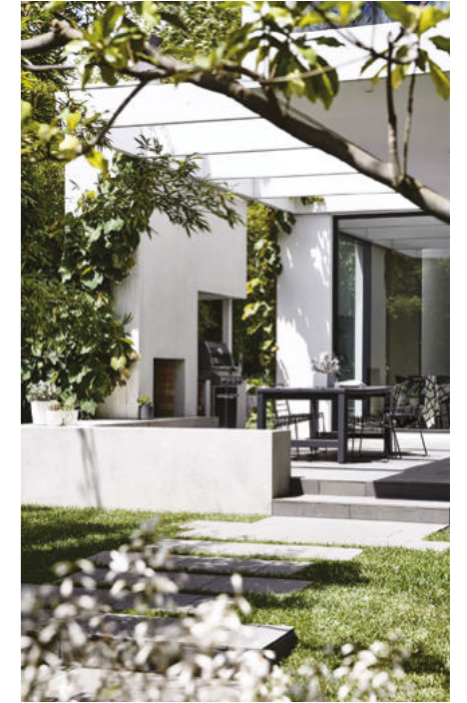
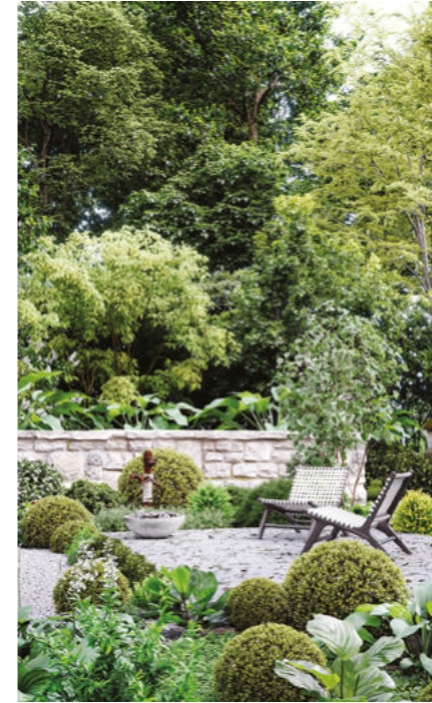
III

COURT YARD

Дворовая территория становится неотъемлемой частью дома. Тем самым наполненным местом, где можно наслаждаться природой, отдыхом и общением с близкими. Местом, где дети совершают свои первые открытия и обретают новых друзей.

**МНОГОУРОВНЕВЫЙ ДВОР**

«Булчѣв» повышает значение двора до недостижимой высоты. Придомовая территория больше не ограничена рамками стилобата. Она стала многоуровневой, эксклюзивной и всепогодной. Впервые в городе для Вас открыты разнообразные сценарии для отдыха не только на земле, но и на крыше дома.



Garden lounge III

Приватный двор-сад устроен как большая квартира: во время прогулок Вы будете чувствовать домашнее тепло и уют. Здесь есть всё самое необычное и уникальное. Всё, чем Вы будете гордиться. Всё, что доступно Вам в любое время года.

ГОСТИНАЯ-ПАТИО С БИОКАМИНОМ

Лучшие отельеры мира декорируют свои дворцы и виллы каминами. Двор дома «Булычёв» также оборудован биокамином, который дарит резидентам атмосферу комфорта и заботы как летом, так и зимой. Мы обустроили для Вас идеальное пространство для расслабления, размышлений над важными решениями и общения с родными.

ЛИЧНЫЙ САД С ВОДНОЙ ИНСТАЛЛЯЦИЕЙ

Приватный сад с водной инсталляцией дарит ощущение нетронутой природы и настраивает Вас на приятные мысли. Ландшафтный дизайн, вдохновленный парками бутик-отелей, приятно удивляет многообразием деревьев и кустарников. В Вашем личном оазисе расцветают яблони, горные сосны, галантусы и тюльпаны.

ВСЕЛЕННАЯ ДЛЯ ДЕТЕЙ

Пока Вы наслаждаетесь отдыхом, Ваши дети с интересом проводят время в детском центре двора. Те, кто постарше — в парке качелей, а малыши в зоне с белоснежным песком. Здесь есть всё, чтобы детство Вашего ребенка было самым ярким и запоминающимся. Вокруг много возможностей для дружбы, новых открытий и общения с природой.

ЦЕНТР ДЛЯ ГУРМАНОВ

Приятно проводите время с друзьями за приготовлением сочных стейков во всепогодной биоклиматической беседке с собственной BBQ-зоной. Для отдыха в прохладную погоду она укомплектована инфракрасным обогревателем.

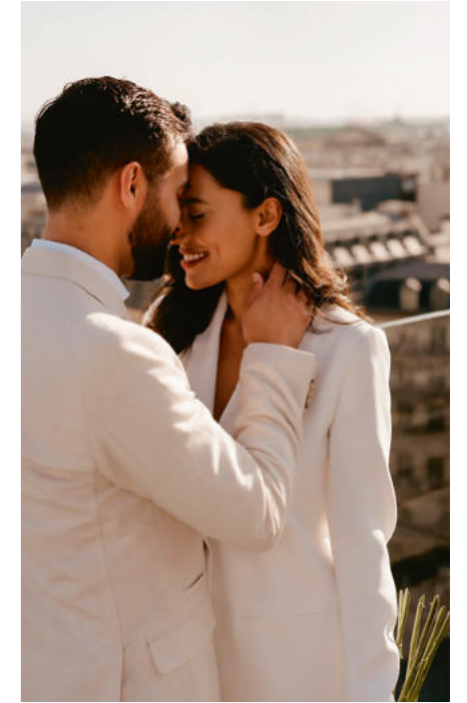
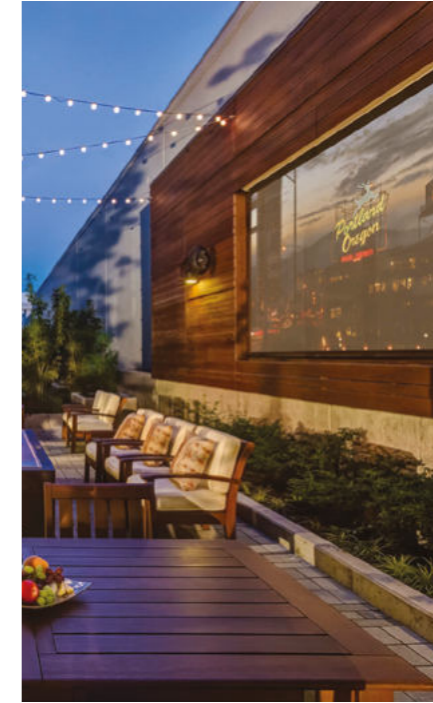
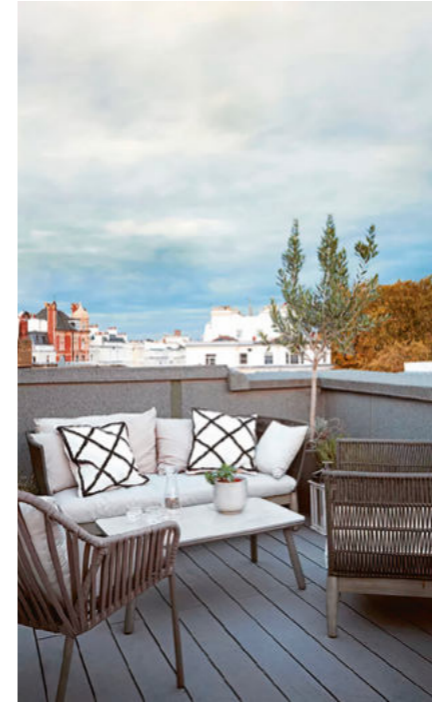


COURTYARD

Ваш приватный мир

III

Дом «Булычёв» — это больше, чем просто безопасность. Это Ваш личный уютный и приватный мир. Камерная атмосфера и современная охранная система позволяют бережно укрыть Вас от посторонних взглядов и городского шума. Вам будет сложно поверить, что на самом деле Вы находитесь в центре города.



Sky lounge

III

Станьте обладателем эксклюзивных привилегий, впервые доступных в городе. Парите над землей и будьте ближе к звездам. Прямо на крыше дома перед Вами откроется целый мир для отдыха и развлечений. Это по-настоящему уникальное событие, которое невозможно переоценить.

ПЕРСОНАЛЬНАЯ ОБСЕРВАТОРИЯ

Только для резидентов нашего дома таинственный космос ближе, чем кажется. У Вас есть возможность наблюдать за движением звёзд и планет с лучшей точки обзора.

ПРОСТРАНСТВО ДЛЯ ОТДЫХА

Наслаждайтесь чтением любимых книг, работайте с удовольствием и медитируйте под любимую музыку в уютных креслах.

КИНОТЕАТР ПОД ЗВЁЗДНЫМ НЕБОМ

Насладитесь временем, проведённым с близкими. Соберитесь всей семьёй, чтобы посмотреть шедевры мирового кинематографа на большом экране.

СМОТРОВАЯ ПЛОЩАДКА

Любуйтесь панорамой реки Вятки и главными достопримечательностями города со специальной смотровой площадки.

SERVICE & SPACE

Премиальное обслуживание — это целая наука, призванная сделать человека счастливее. Мировые тенденции сервиса предполагают, что важно не просто соответствовать ожиданиям клиентов, нужно предугадывать и превосходить их.

IV

Круглосуточная забота

IV

Вас будут окружать роскошь и круглосуточная забота сервисной службы на всей территории дома. Независимо от того, где Вы окажетесь: во дворе, лобби или паркинге, Вы будете приятно удивлены нашим сервисом и эксклюзивным наполнением общественных пространств.





ЗАЕЗЖАЙТЕ КРАСИВО

Двухэтажный паркинг бутик-отеля — это огромный подземный мир с продуманной концепцией. Оставьте свой транспорт на личном парковочном месте и подзарядите электромобиль от специальной розетки, которая может быть установлена по Вашей просьбе. Для любителей индивидуального пространства предусмотрен

гаражный бокс. С заботой о Вашем автомобиле здесь также расположен шиномонтажный сервис и представлены услуги детейлинга. Путь от паркинга до квартиры приятно удивит Вас своей красотой и эстетичностью. Над его акцентными деталями работала профессиональная команда дизайнеров.



Входите с wow-эффектом

IV

Дизайн внутренних интерьеров эстетически переплетён с общей концепцией проекта и раскрывает философию дизайна слоганом «шик и элегантность». Попадая в лобби дома, Вы переноситесь в атмосферу известных бутик-отелей, выполненных в стиле ар-деко. Здесь каждая деталь, как настоящее произведение искусства, отличается сложностью форм и лаконичным

сочетанием фактур. Не обязательно ехать на другой конец мира, чтобы насладиться роскошью. Она уже здесь. В доме «Булычёв». В лобби резидентов каждый день будут радовать свежие цветы, уникальный аромат и успокаивающая музыка. А в зоне круглосуточной службы ресепшн Вас будет встречать приятная улыбка специалистов консьерж-сервиса.



БЕЗУПРЕЧНЫЙ КОНСЬЕРЖ-СЕРВИС

Пятизвёздочное обслуживание, предоставляемое бутик-отелями, считается эталоном во всем мире. Персонал учитывает любые, даже самые взыскательные, пожелания клиентов, оказывая им VIP-услуги и обеспечивая полную конфиденциальность.

При создании проекта мы изучили лучший мировой опыт и создали собственную консьерж-систему. В ней сочетаются индивидуальный подход, максимальное внимание к деталям и трепетное отношение к пожеланиям резидентов.



В Вашем распоряжении впечатляющий список доступных услуг от консьерж-клуба.

ПОДБОР ПЕРСОНАЛА

Для поддержания безупречной чистоты в квартире воспользуйтесь услугами профессионалов. К заказу доступны: клининг-сервис, химчистка мебели и сантехнические работы.

КОНТРОЛЬ КВАРТИРЫ

Не имеет значения, проживаете Вы в квартире постоянно или проводите в ней лишь часть своего времени. Мы позаботимся о том, чтобы Ваш дом был надежно защищён.

ПОДБОР ПРОФИЛЬНЫХ СПЕЦИАЛИСТОВ

Лучшие репетиторы, няни, инструкторы по йоге, стилисты и юристы всегда к Вашим услугам.

БРОНИРОВАНИЕ

В любое время консьерж бронирует для Вас столик в любимом ресторане или закажет такси к нужному часу.

ДОСТАВКА ЦВЕТОВ И ПОДАРКОВ

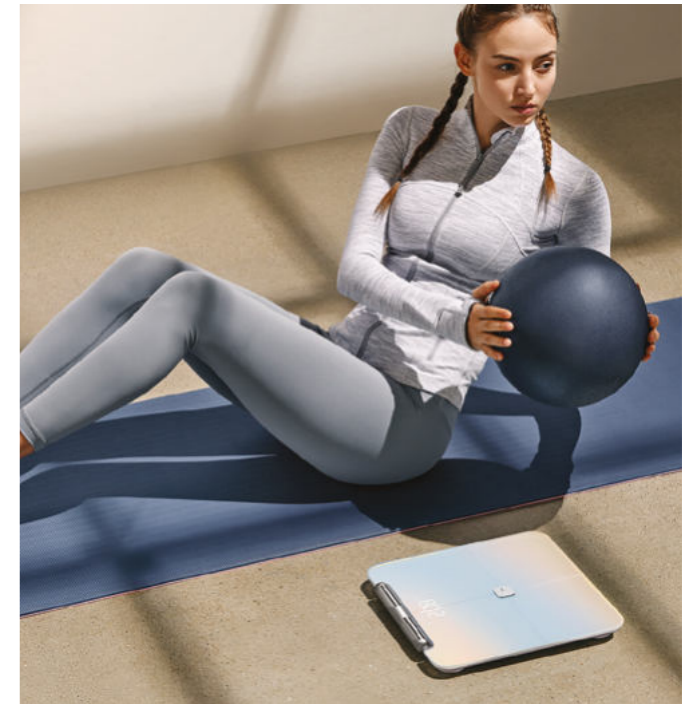
Наполнить дом ароматом цветов и выбрать подарок для важного события ещё удобнее с нашей сервисной службой. Сообщите консьержу о своих предпочтениях, и все Ваши пожелания станут реальностью!

EVENT-МЕНЕДЖМЕНТ

Исходя из Ваших вкусов и предпочтений, мы составим топ-лист ближайших событий и сможем приобрести билеты на самые интересные спектакли, концерты и спортивные мероприятия.

УСЛУГИ ХИМЧИСТКИ

Всегда выглядите безупречно! Вам больше не нужно тратить время на заботу о гардеробе. Мы сами передадим Ваши вещи в химчистку, а после — доставим их в идеальном состоянии.



Клубные сервисы

Ваша эксклюзивная привилегия, которая недоступна для посторонних. Всё самое полезное и интересное. То, чем Вы будете гордиться.

LOBBY CLUB

Особое, стильно декорированное пространство для резидентов дома, полностью обустроенное для коворкинга, приятного общения и встреч.

IV

KIDS CLUB

С заботой о Ваших детях мы обустроили увлекательный мир на свежем воздухе и предусмотрели игровое пространство внутри дома. Детская комната станет любимым местом Вашего ребёнка: интересное и развивающее оборудование клуба предусматривает различные сценарии для общения, активностей и новых знакомств. Резиденты также смогут забронировать помещение целиком, через мобильное приложение.

FITNESS CLUB

Ваш персональный спортивный зал премиум-класса на первом этаже дома, который предназначен только для резидентов. Чтобы заняться спортом, достаточно просто спуститься на лифте. Приглашайте личного тренера для персональных занятий, проводите время с удовольствием и заботой о себе.



Расширенные ВОЗМОЖНОСТИ

IV

На первом этаже дома откроется модный ресторан, и только Вы сможете попасть в него прямо из лобби. Для наших резидентов доступна доставка еды до квартиры, во двор и даже на крышу, а также бронирование личного шеф-повара в кухонную зону внутреннего двора. Уникальная изюминка «Булычёва» — это семейный двухэтажный SPA-центр с впечатляющим наполнением. На первом уровне резиденты смогут насладиться зонами для красоты и заботы о себе. Милые дамы станут ещё

более прекрасными в нашем салоне, а представители мужского пола приятно проведут время в джентльменском клубе, обновив стрижку волос или бороды. На втором уровне центра Вы и Ваши близкие получите сказочное расслабление. Отдохнёте телом и душой и полностью погрузитесь в атмосферу релакса, созданную умиротворяющей музыкой, приятными ароматами и чуткими руками spa-мастеров.



V

MY HOME

Высокий внутренний архитектурный стиль дома — это всегда роскошные и продуманные квартиры, которые позволяют воплотить в жизнь множество приятных и запоминающихся сценариев жизни. Именно здесь рождаются самые счастливые моменты.

Коллекция филигранных планировок

V

Представление об однообразии интерьеров гостиниц бесследно исчезает после знакомства с бутик-отелями. Точно, как после знакомства с домом «Булычёв», исчезает представление о типовых квартирах.

Специально для проекта дизайнерское ателье разработало эксклюзивные планировочные решения. Это не просто квадратные метры премиум-класса, а образ жизни, продуманный до мелочей.





РОСКОШНЫЕ ЭРКЕРЫ

В каждой квартире дома «Булычёв» есть эркер: он позволяет Вам смотреть на мир шире, делает интерьер эксклюзивным, увеличивает пространство и наполняет его светом. Благодаря панорамному остеклению, выступающему за границу фасада, для Вас доступны потрясающие виды на город и реку Вятку.



КУХНЯ-ГОСТИНАЯ С ОСТРОВОМ

Функциональный и стильный элемент интерьера кухни, который располагает дополнительной рабочей поверхностью.



КУЛИНАРНЫЙ УГОЛОК

Настоящая мини-кухня для приготовления пищи, расположенная в отдалении от гостиной зоны.



РАБОЧИЙ КАБИНЕТ

Отдельное пространство, позволяющее с комфортом решать бизнес-задачи, не выходя из дома.



ПРОСТОРНАЯ МАСТЕР-СПАЛЬНЯ

Ваше личное приватное пространство с ванной комнатой и гардеробной.



ГАРДЕРОБНАЯ ДЛЯ ШОПОГОЛИКОВ

Отдельная гардеробная комната, как у героинь культовых сериалов и фильмов о моде.



ПЕРСОНАЛЬНАЯ ИК-САУНА

Специальный релакс-комплекс прямо в квартире для отдыха и расслабляющих процедур.



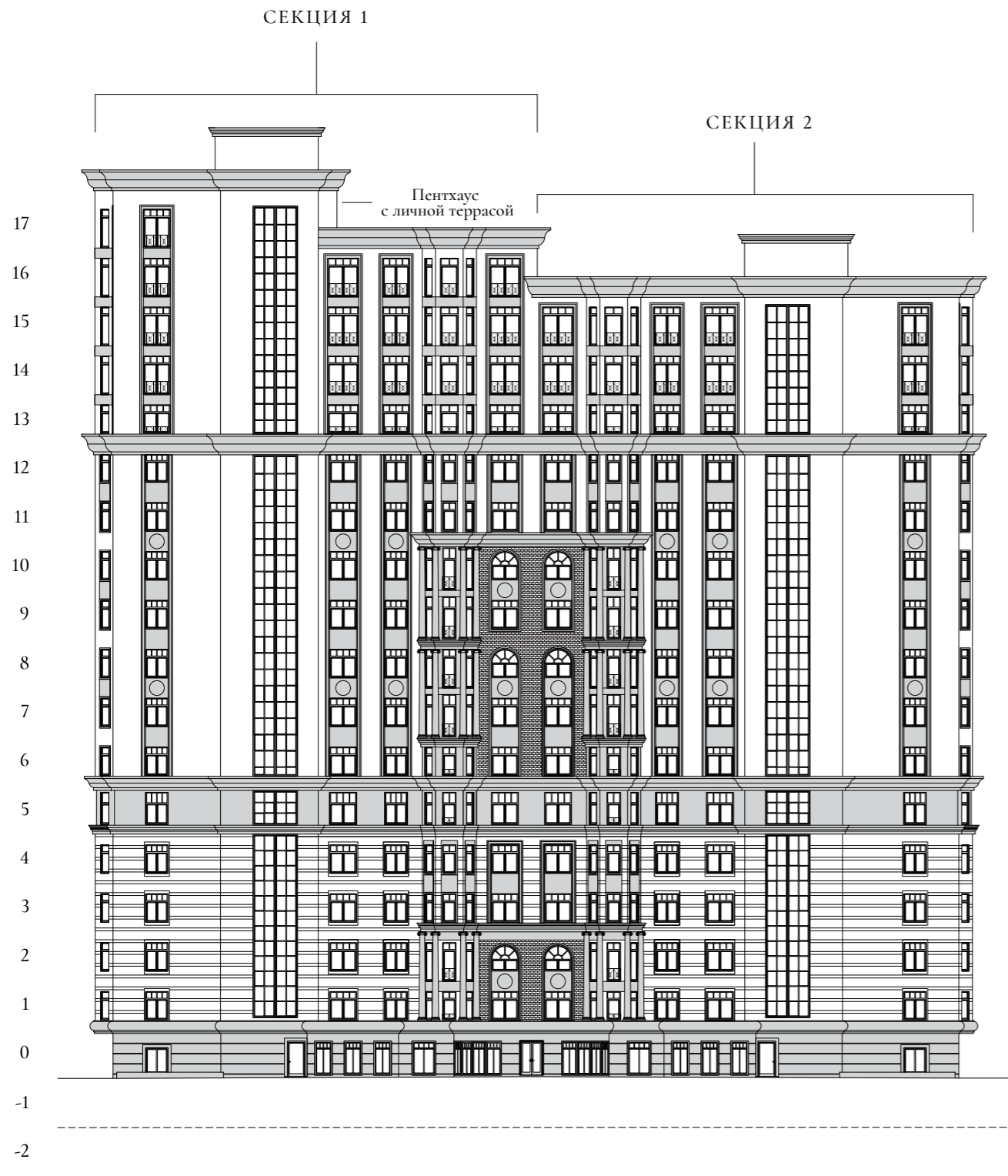
MY HOME

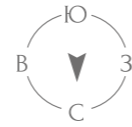
ВДОХНОВЛЯЮЩИЙ ВЫБОР

V

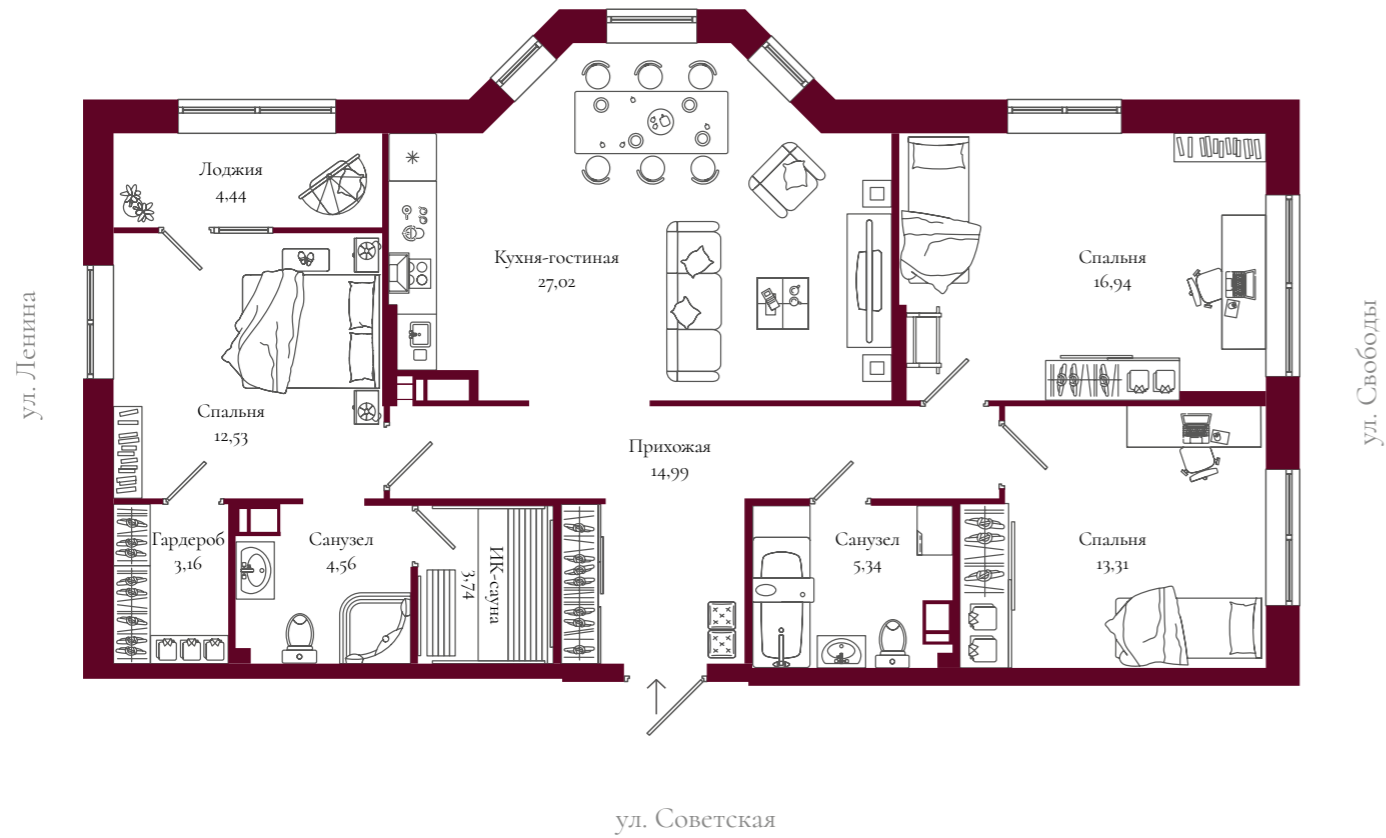
Эксклюзивный проект требует индивидуальных решений. Планировки дома «Бульчѐв» — это намного больше, чем просто квартиры. Для каждого базового планировочного решения студия председателя Совета Гильдии дизайнеров Андрея Андреевского разработала авторские перепланировки. Отдайте своё предпочтение той квартире, в которой вам захочется наслаждаться каждым моментом.

Конфигурация дома V





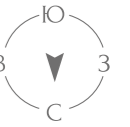
ул. Розы Люксембург



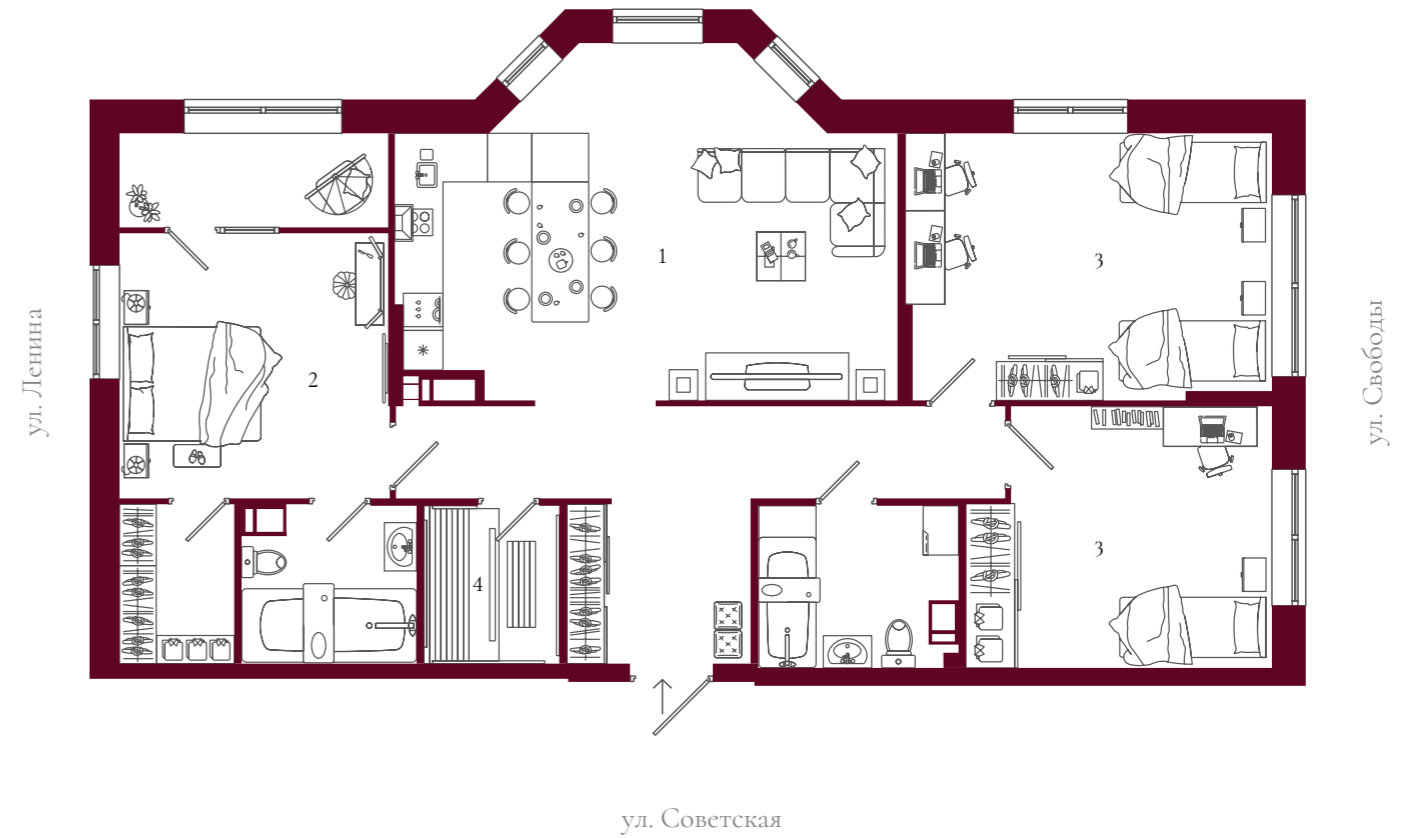
Базовая планировка

A1

Общая площадь квартиры	Количество спален	Количество санузлов	Варианты перепланировки
103,8 м ²	3	2	A1 — A4



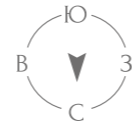
ул. Розы Люксембург



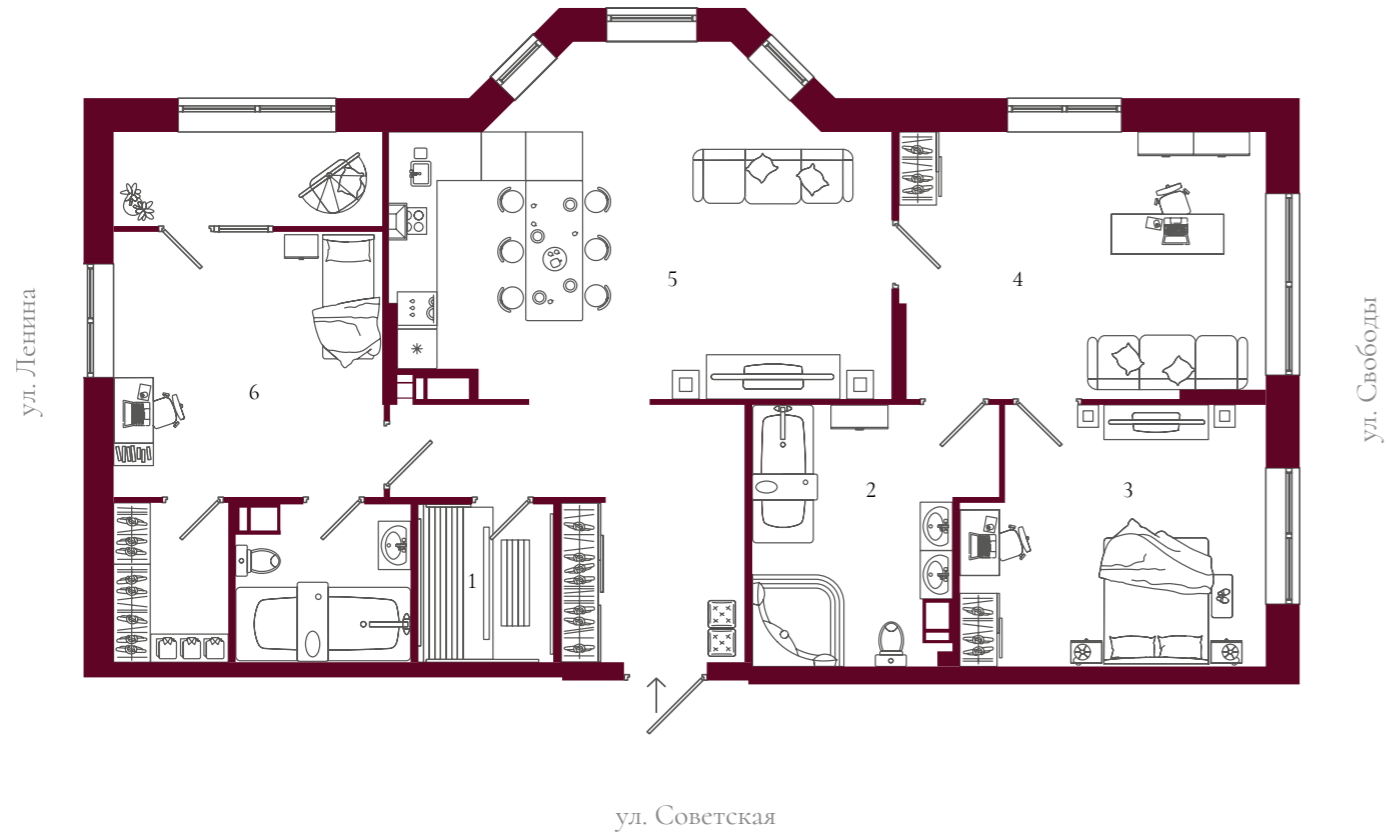
Перепланировка Семейное гнездышко

A2

1. Кухня-гостиная для семейных вечеров
2. Мастер-спальня с выходом на лоджию
3. Просторные детские
4. Инфракрасная сауна
5. Обзор на три стороны света



ул. Розы Люксембург

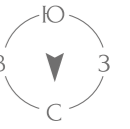


ул. Советская

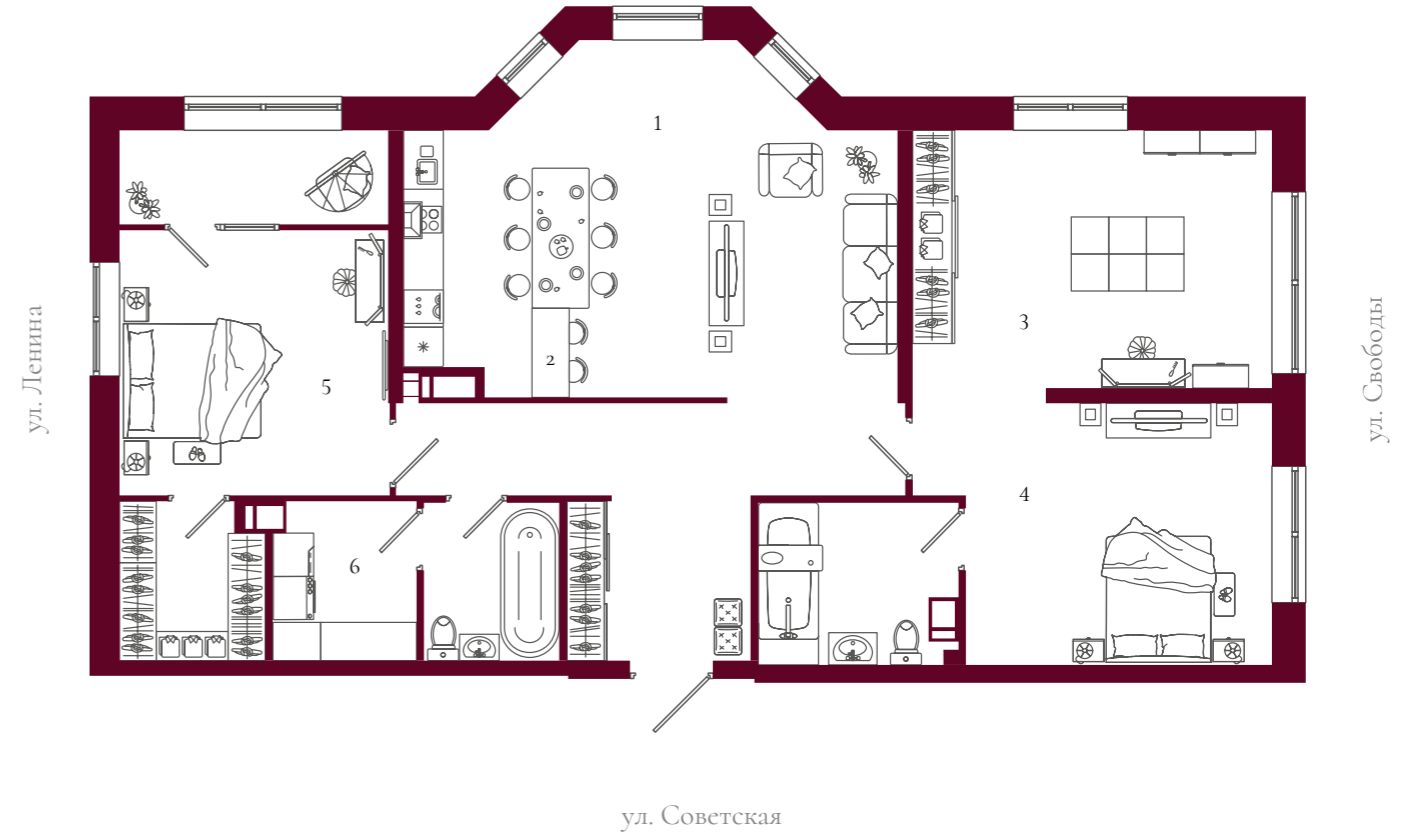
Перепланировка Домашнее SPA

A3

1. Инфракрасная сауна
2. Ванная 9,5 м² для абсолютного комфорта
3. Приватная мастер-спальня с видом на закат
4. Светлый рабочий кабинет с двумя окнами
5. Кухня-гостиная с эркером для уютных семейных вечеров
6. Комната для подростка с гардеробной и выходом на лоджию
7. Обзор на три стороны света



ул. Розы Люксембург

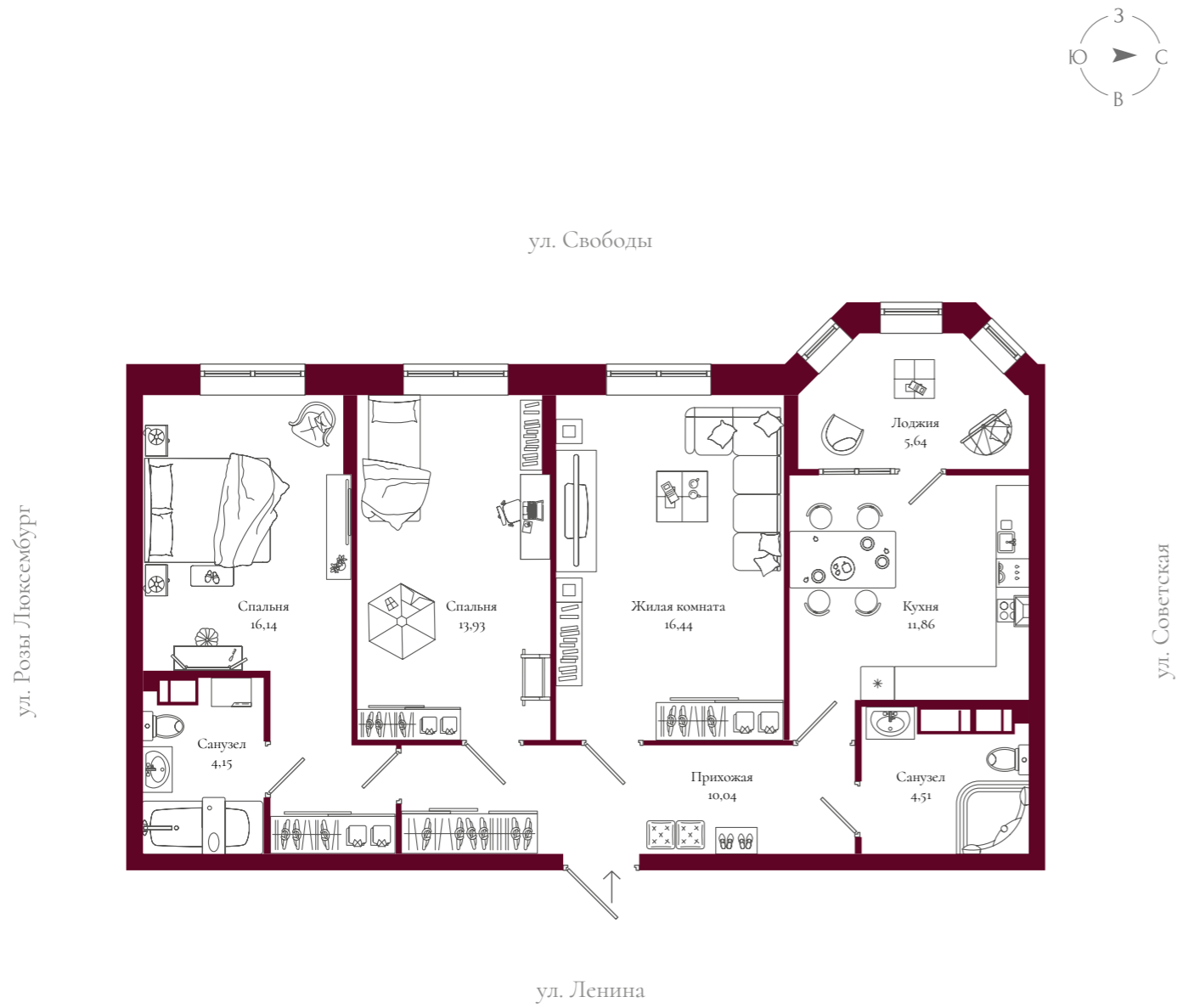


ул. Советская

Перепланировка Гардеробная для шопоголика

A4

1. Кухня-гостиная с эркером для незабываемых вечеринок
2. Коктейльная зона в гостиной
3. Вместительная гардеробная для шопоголика
4. Приватная мастер-спальня с собственной ванной комнатой и видом на закат
5. Комната для подростка с гардеробной и выходом на лоджию
6. Хозяйственная зона
7. Обзор на 3 стороны света

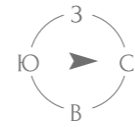


Базовая планировка

B1

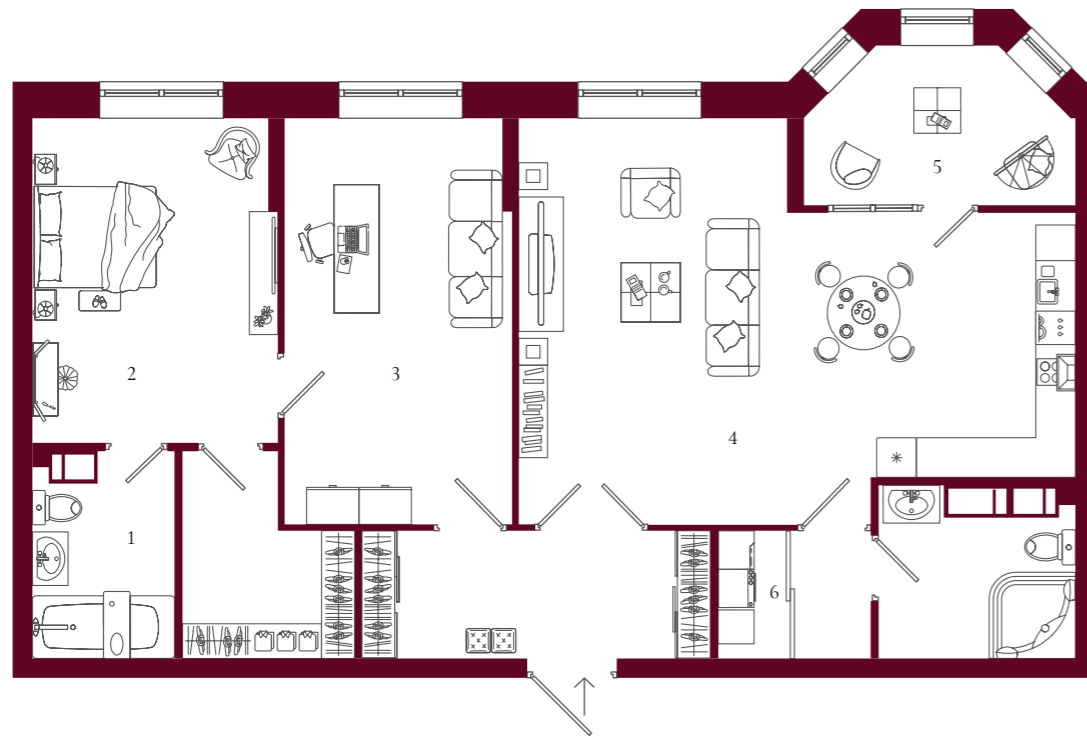
Общая площадь квартиры	Количество спален	Количество санузлов	Варианты перепланировки
79,9 м²	3	2	B1 — B3





ул. Свободы

ул. Розы Люксембург



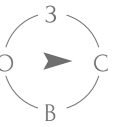
ул. Советская

ул. Ленина

Перепланировка Приватная мастер-спальня

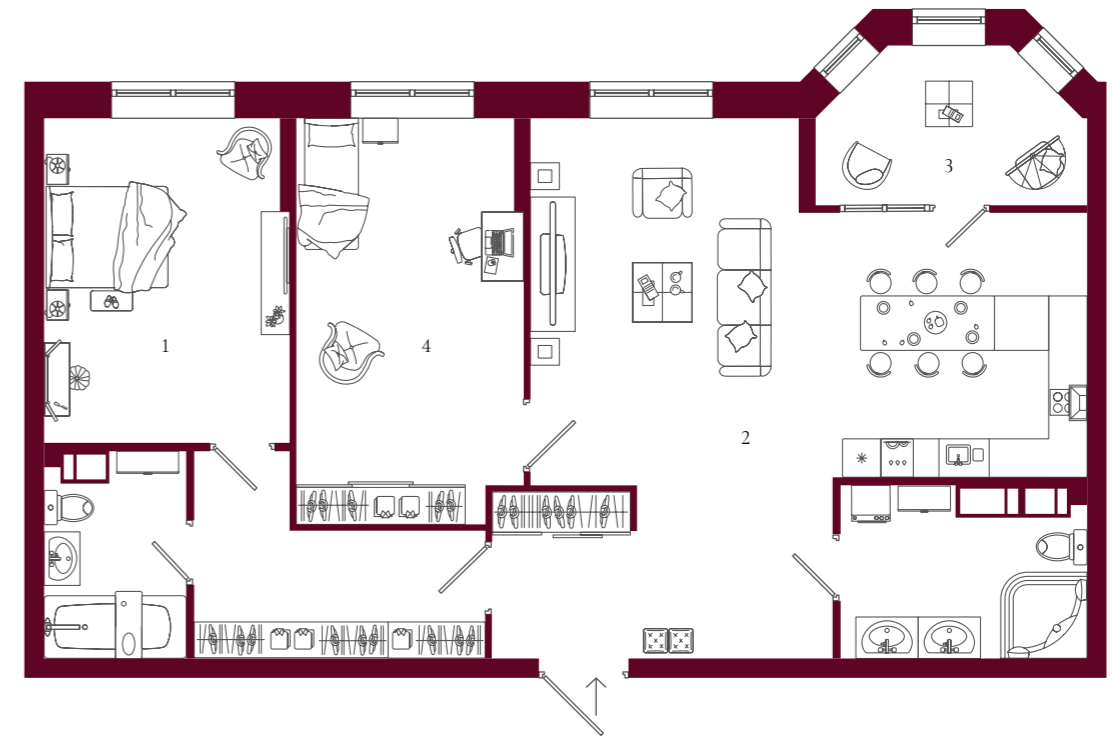
B2

1. Ванная комната со стеклянной перегородкой
2. Приватная мастер-спальня с видом на закат
3. Тихий рабочий кабинет
4. Светлая кухня-гостиная
5. Lounge-пространство на эркерной лоджии
6. Хозяйственная зона



ул. Свободы

ул. Розы Люксембург



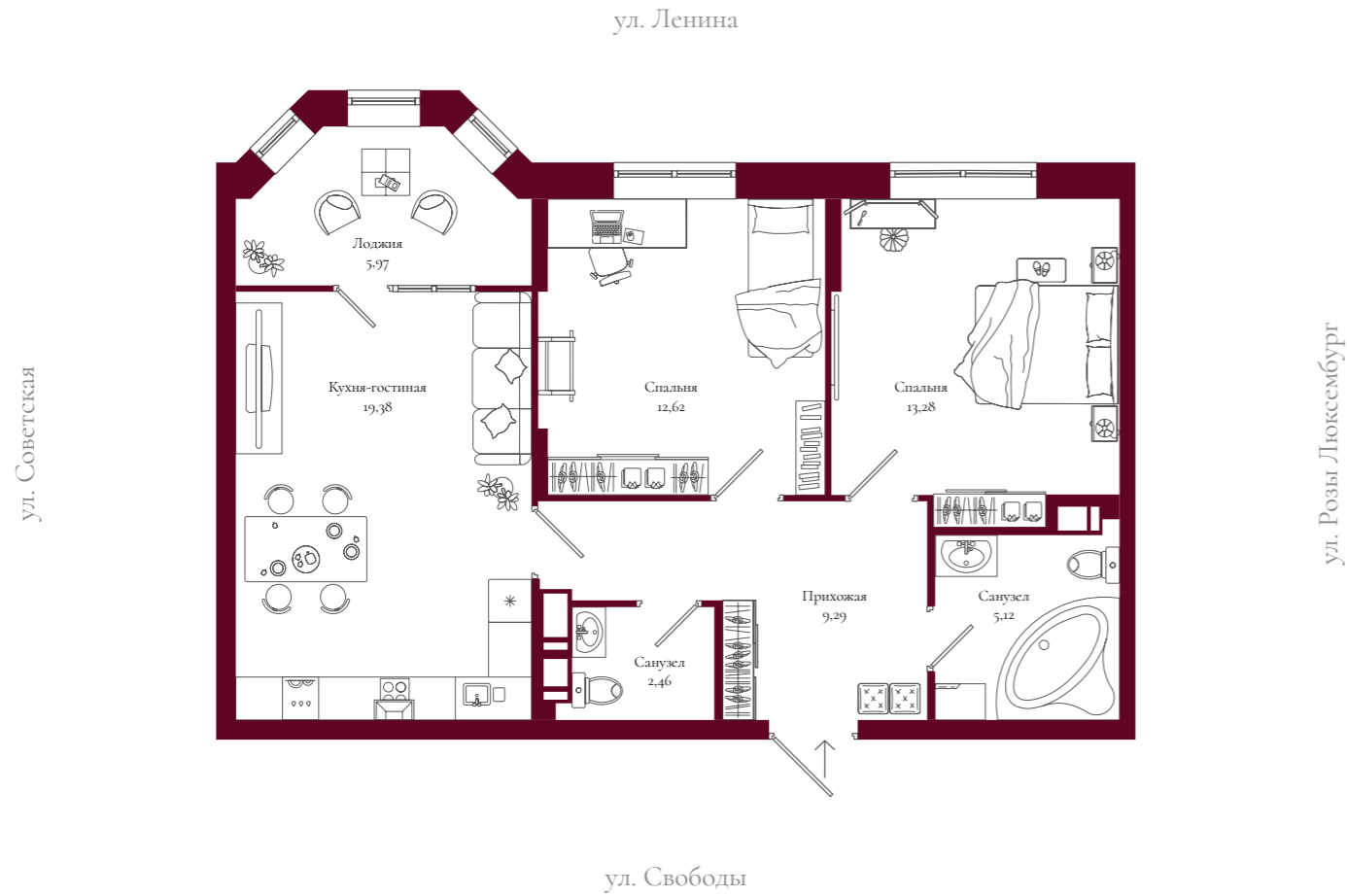
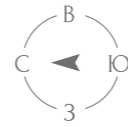
ул. Советская

ул. Ленина

Перепланировка Прозрачная ванная комната

B3

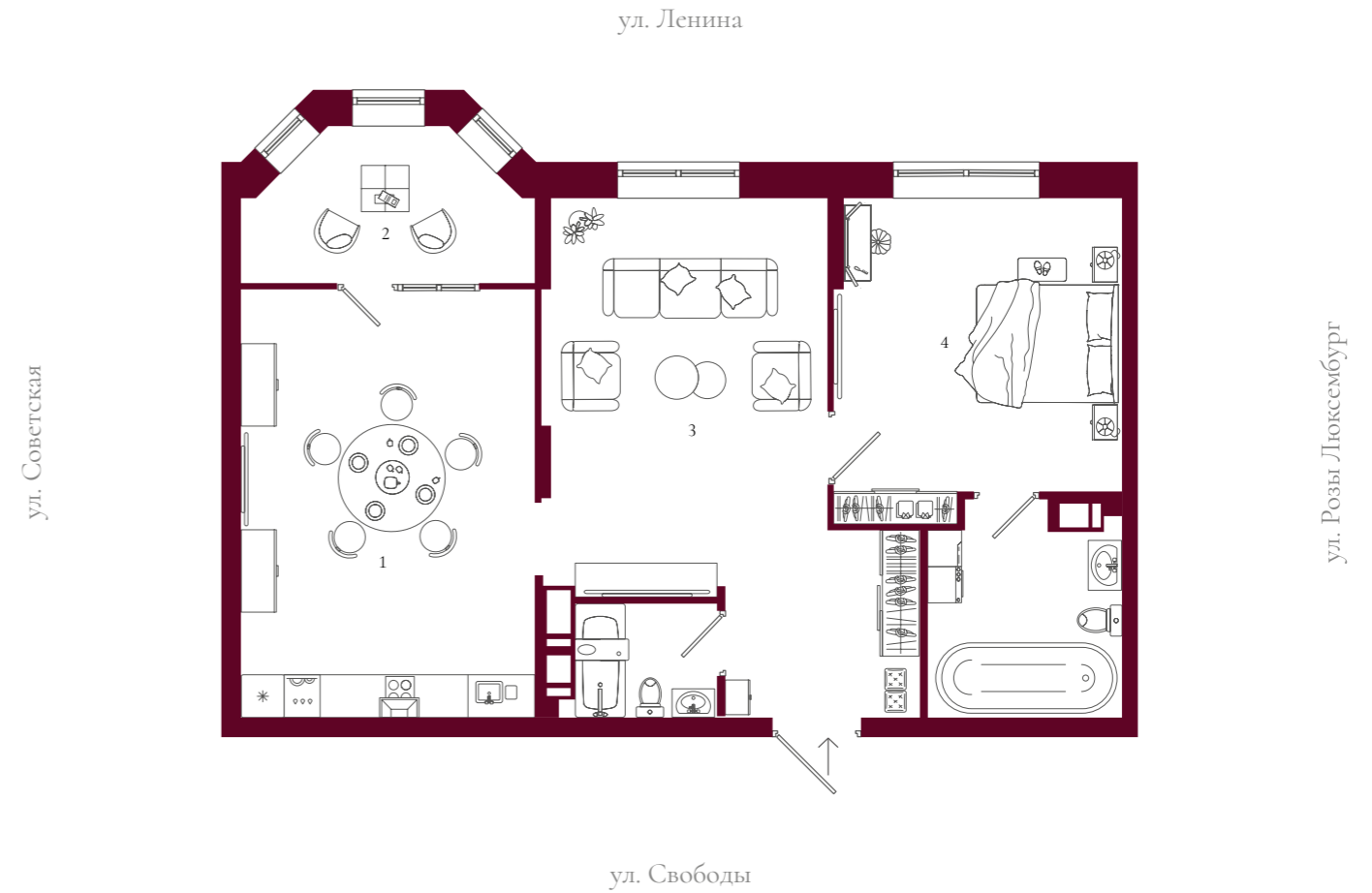
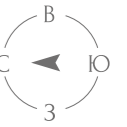
1. Приватная мастер-спальня с гардеробной и ванной комнатой
2. Просторная кухня-гостиная с домашним кинотеатром
3. Lounge-пространство на эркерной лоджии
4. Детская комната



Базовая планировка

C1

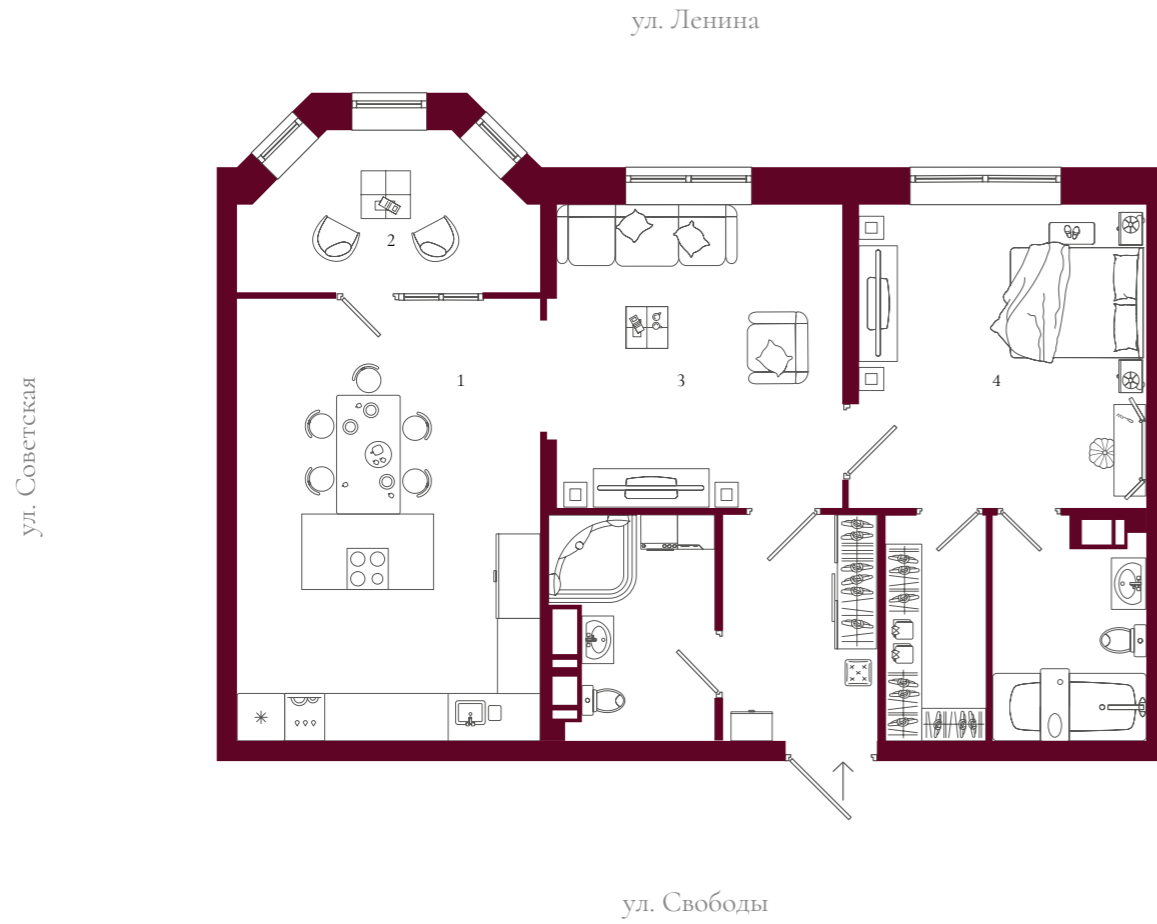
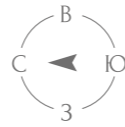
Общая площадь квартиры	Количество спален	Количество санузлов	Варианты перепланировки
65,1 м ²	2	2	C1 — C4



Вариант перепланировки Парадная столовая

C2

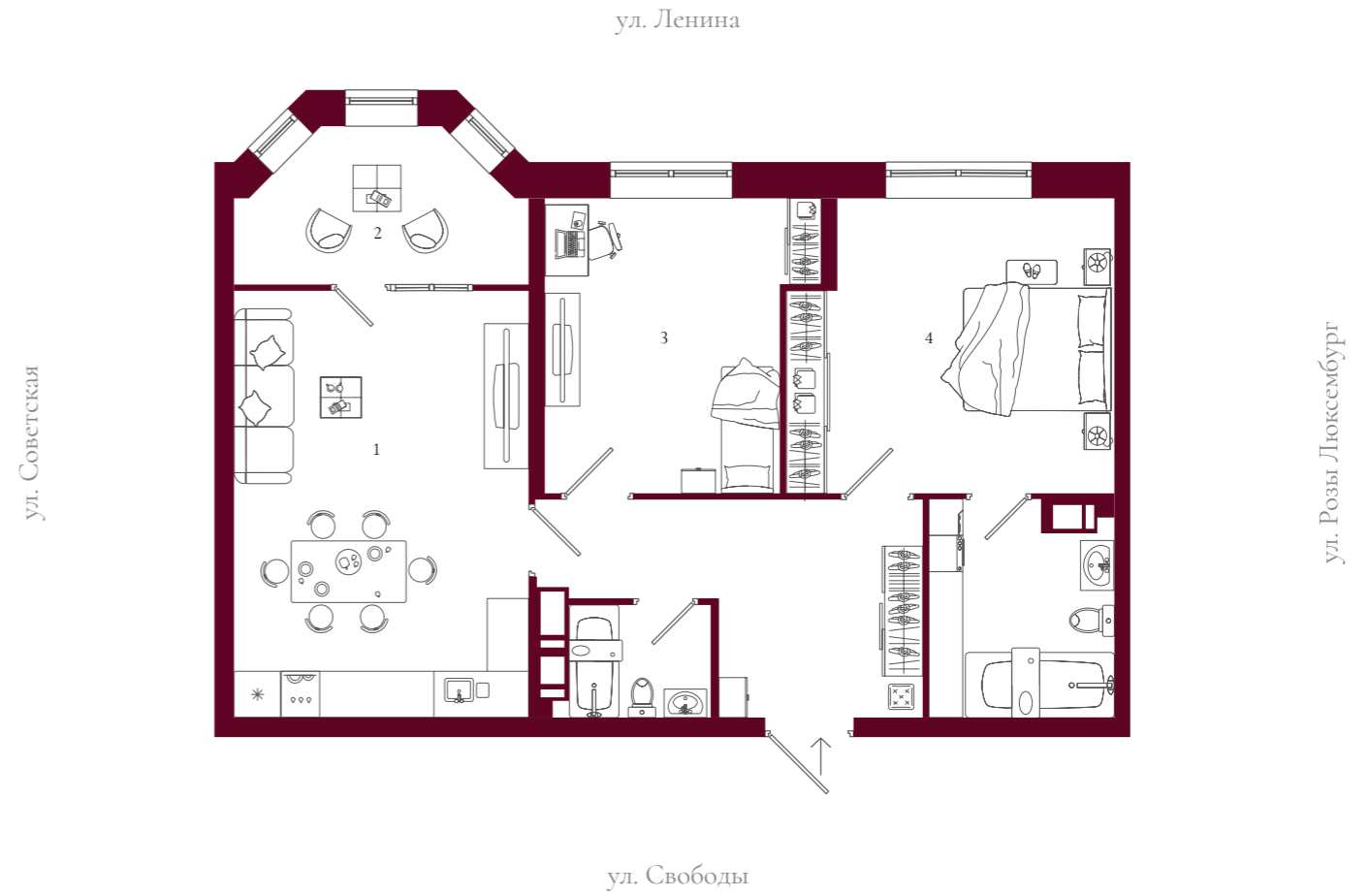
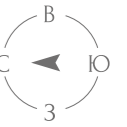
1. Столовая для торжественных обедов
2. Lounge-пространство на эркерной лоджии
3. Гостиная для веселых вечеров
4. Спальня с собственной ванной комнатой и видом на рассвет



Вариант перепланировки Кухня-гостиная с островом

C3

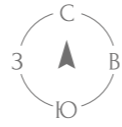
1. Просторная кухня-гостиная с островом
2. Lounge-пространство на эркерной лоджии
3. Гостиная для веселых вечеров
4. Мастер-спальня с гардеробной и собственной ванной комнатой



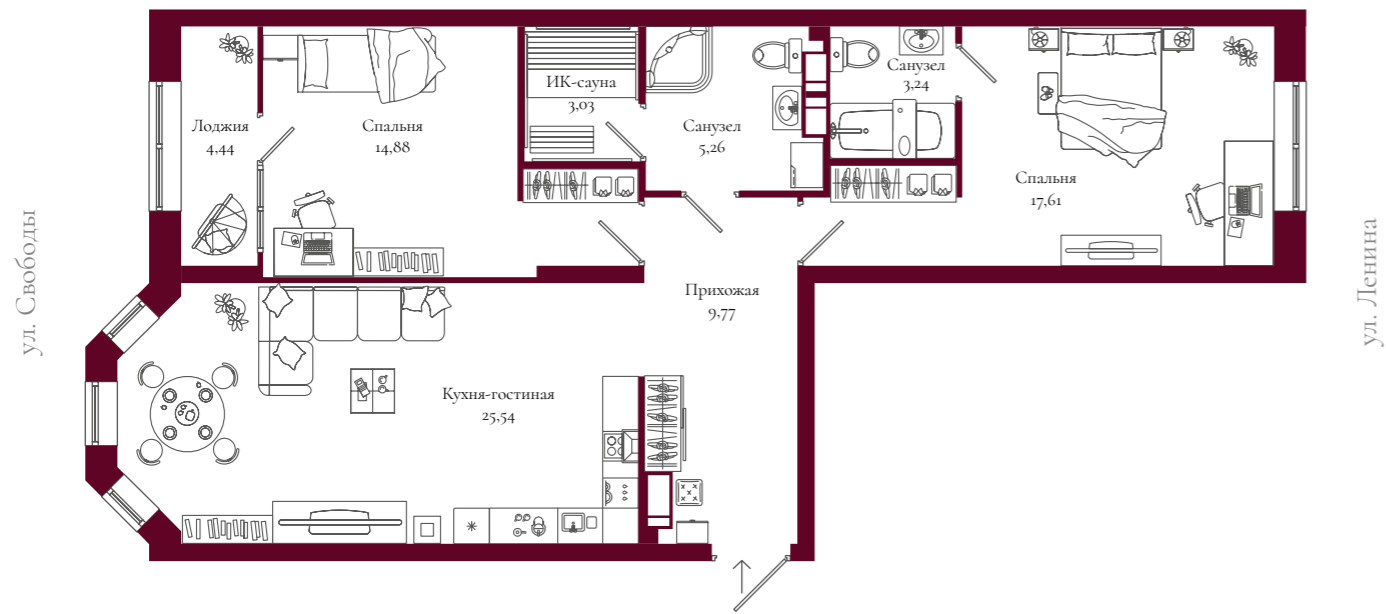
Вариант перепланировки Солнечная детская

C4

1. Кухня-гостиная для семейных вечеров
2. Lounge-пространство на эркерной лоджии
3. Солнечная детская
4. Спальня с собственной ванной комнатой и видом на рассвет



ул. Советская



ул. Розы Люксембург

Базовая планировка

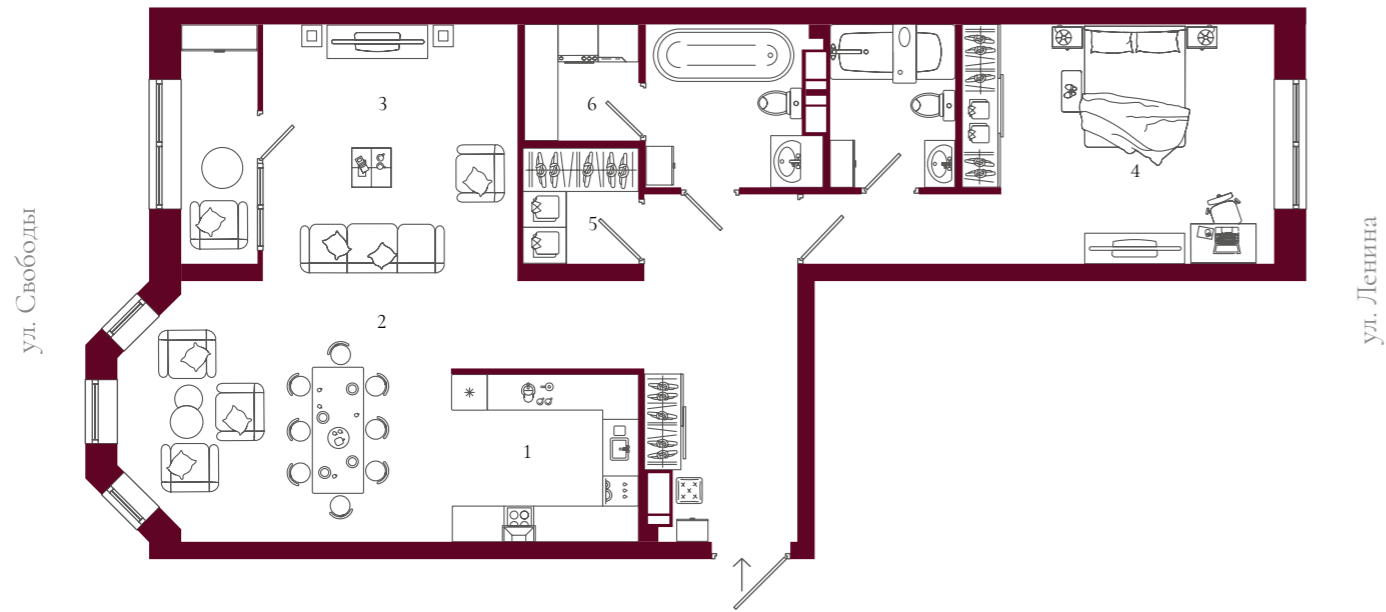
D1

Общая площадь квартиры	Количество спален	Количество санузлов	Варианты перепланировки
81,1 м ²	2	2	D1 — D3





ул. Советская

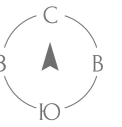


ул. Розы Люксембург

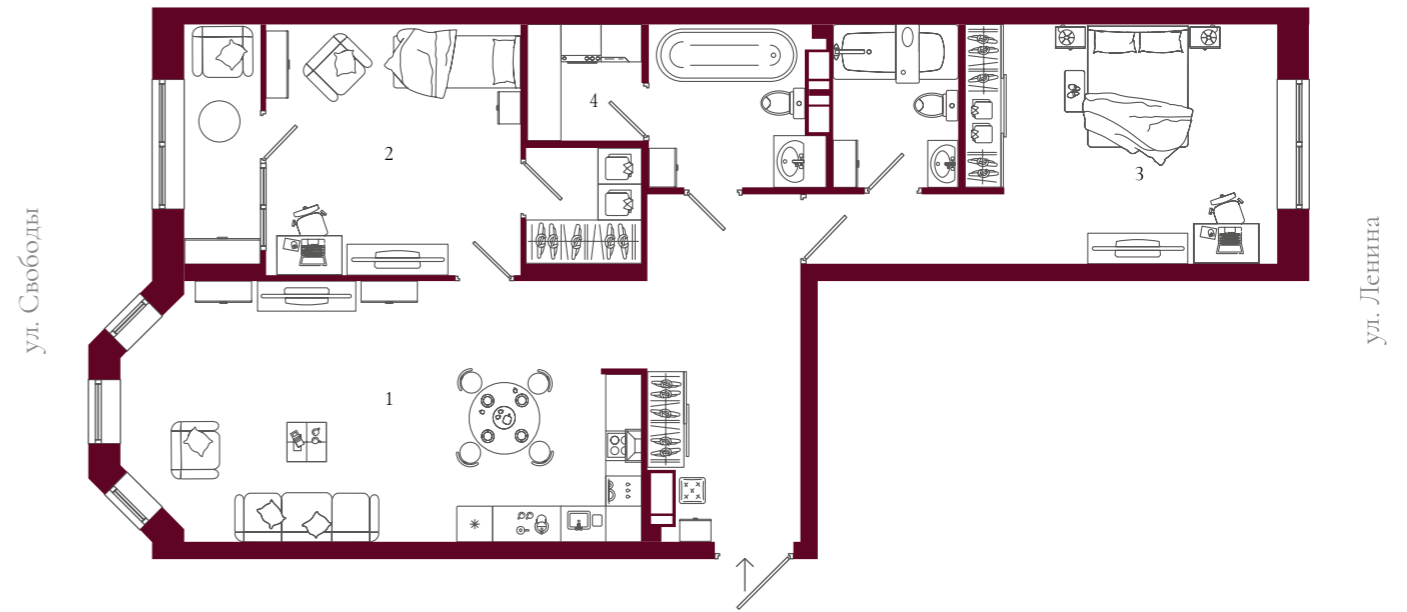
Перепланировка Кулинарный уголок

D2

1. Кухонный уголок для приготовления блюд
2. Столовая для торжественных обедов
3. Гостиная с домашним кинотеатром
4. Спальня с собственной ванной комнатой
5. Гардеробная
6. Хозяйственная зона



ул. Советская

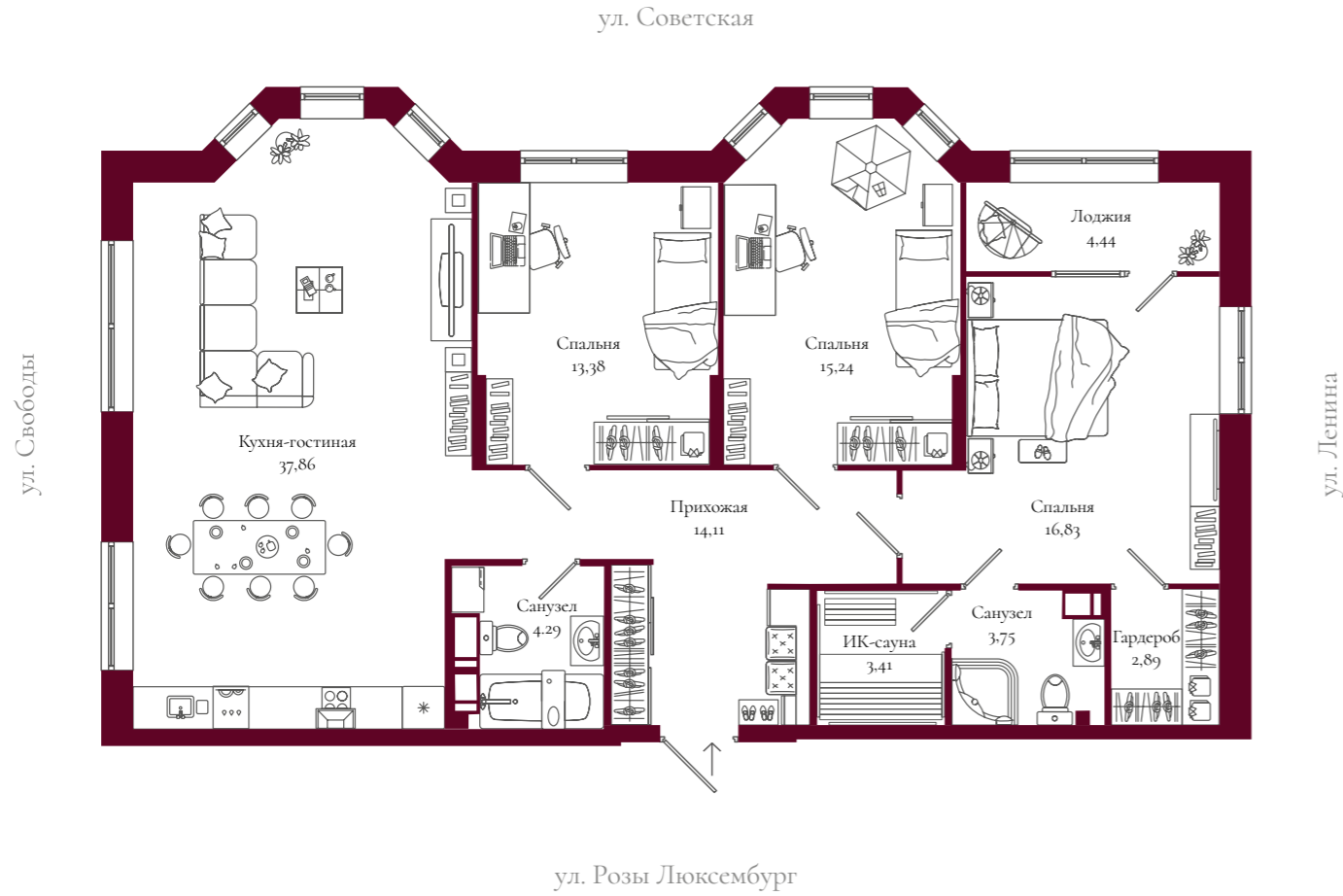


ул. Розы Люксембург

Перепланировка Приватные спальни

D3

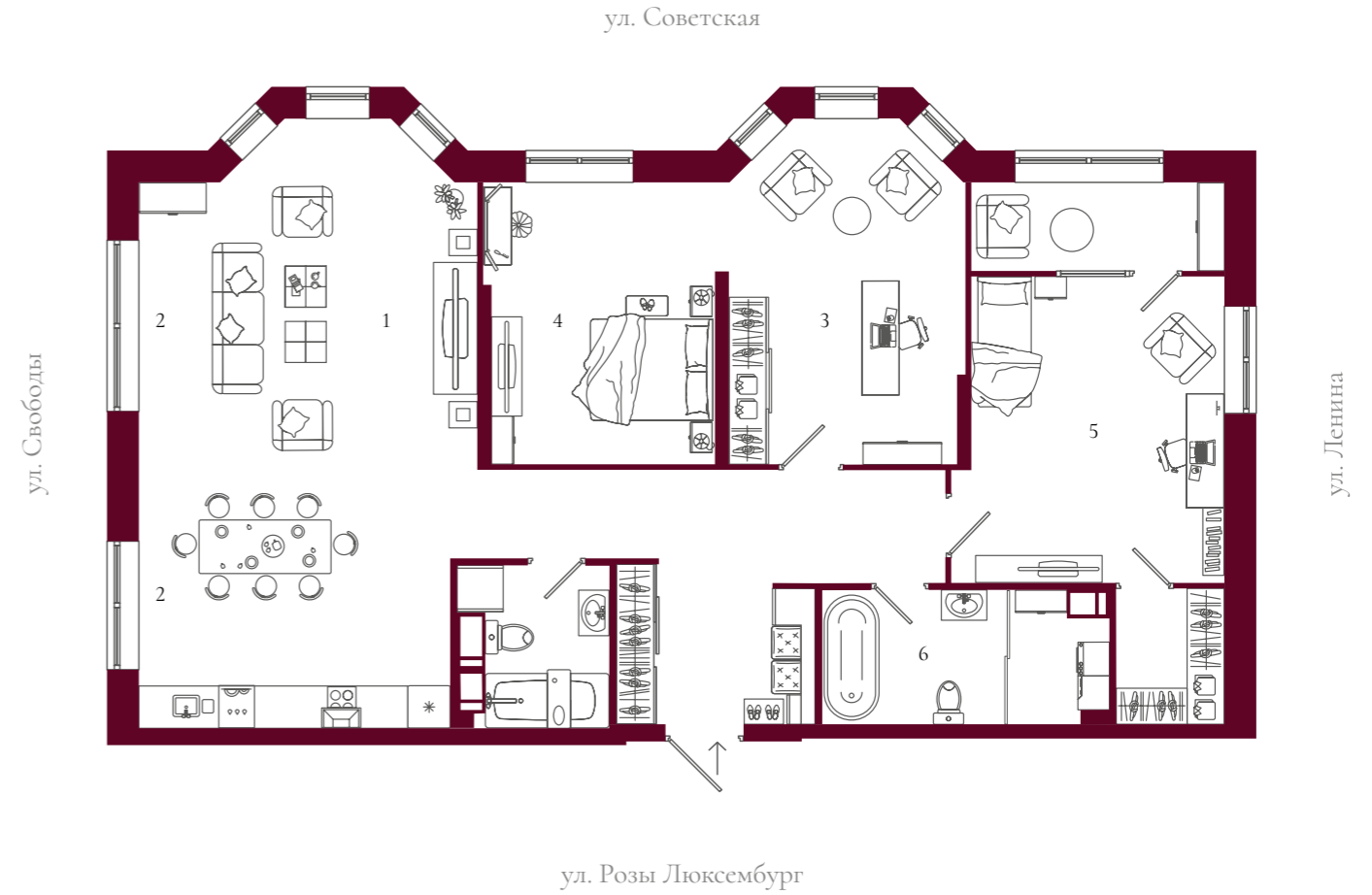
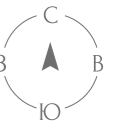
1. Просторная кухня-гостиная с видом на закат
2. Детская с гардеробной, выходом на лоджию и видом на закат
3. Спальня с видом на рассвет и собственной ванной комнатой
4. Хозяйственная зона



Базовая планировка

E1

Общая площадь квартиры	Количество спален	Количество санузлов	Варианты перепланировки
114 м ²	3	2	E1 — E2



Перепланировка Воздушная кухня-гостиная

E2

1. Кухня-гостиная с 5 панорамными окнами и эркером
2. Вид на закат из кухни-гостиной
3. Светлый рабочий кабинет с эркером
4. Приватная спальня
5. Детская с гардеробной и выходом на лоджию
6. Ванная комната с хозяйственной зоной

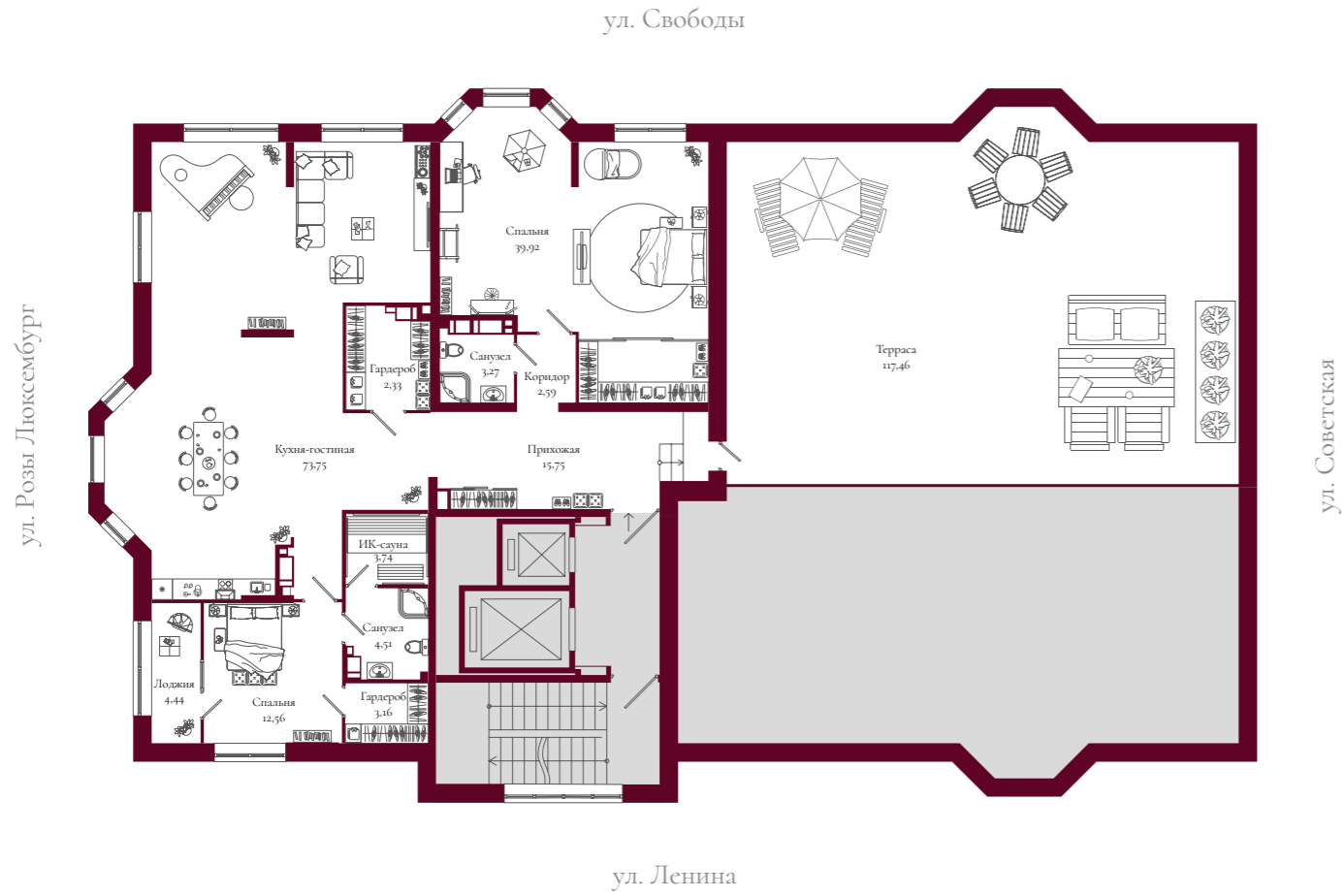
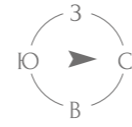


MY HOME

Ваш личный пентхаус

V

Грандиозный проект и исключительный уровень роскоши. Полная приватность, самые высокие потолки, завораживающие виды и собственная впечатляющая терраса на крыше — сумма преимуществ пентхауса создает принципиально новое качество жизни. Весь город у Ваших ног!



Планировка пентхауса

Общая площадь квартиры	Количество спален	Количество санузлов	Высота потолков
202 м²	2	2	3,6 м

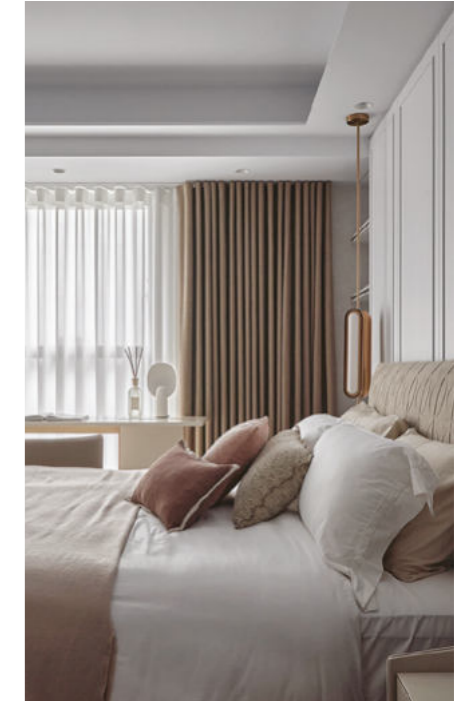




Философия комфорта

V

Вне зависимости от того, какое планировочное решение Вы выберете, в каждой квартире предусмотрены системы комфорта, призванные сделать время, проведённое дома, самым ценным.



Элементы комфорта



При желании Вы можете приобрести квартиру как со внутренними стенами, так и без них, чтобы полностью подчинить себе пространство: изменить расположение гостиной, увеличить спальню или перенести гардеробные комнаты.

ПИТЬЕВАЯ ВОДА

В доме установлена специальная система очистки воды до уровня питьевой. Из дополнительного крана в Вашей квартире всегда течёт качественная питьевая вода.

ВЫСОКИЕ ПОТОЛКИ

Во всех квартирах дома высота потолков начинается от 3-х метров, что дарит Вам ощущение свободы и расширения горизонта возможностей для реализации дизайнерских задумок.

АЛЮМИНИЕВЫЕ ОКНА

Идеальная комбинация эстетики и функциональности. Алюминиевый профиль выигрывает у пластикового тем, что обладает высокой теплоизоляцией и гарантирует надёжную защиту от сквозняков. Светопропускаемые рамы формируют более высокий уровень инсоляции.

ШУМОИЗОЛЯЦИЯ 360°

Мы позаботились о том, чтобы Вы с комфортом проводили время в своей квартире, и предусмотрели дополнительную шумоизоляцию пола и стен. Для усиления эффекта тишины устанавливаются входные двери дорогого сегмента и высококачественные алюминиевые окна.

Келлеры

v

Функциональность и наполнение Вашего личного пространства не ограничивается стенами квартиры. В келлерах на подземных этажах Вы можете разместить винотеку, холодильник для хранения меховых изделий или спортивный инвентарь для Вашего любимого хобби.



SMART HOME

Технический прорыв за последние сто лет оказался наиболее значимым для человечества. Сегодня умный дом — это масштабный комплекс интеллектуальных систем и опций, объединённых в единое целое. Прогрессивные технологии, опережающие время, позволяют жить в доме, который знает всё о Ваших желаниях и исполняет их.

VI

Первый в России VI умный дом класса «А»

Выбирая самые инновационные решения для оснащения проекта, мы вдохновлялись пятизвездочными отелями одного из самых высокотехнологичных городов мира — Токио. Отели, где представлено гостеприимство будущего. Так появился дом бутик-класса «Бульчѐв», который покори́л своим функционалом всю страну и стал первым в России умным многоквартирным домом наивысшего класса «А», согласно Единому реестру застройщиков.*

* Улучшенный функционал умного дома приобретается дополнительно. Подробности у менеджеров отдела продаж



ДОМ, КОТОРЫЙ ЗНАЕТ ВАС В ЛИЦО

Попасть в дом бутик-класса можно по Face ID — системе, которая использует распознавание лиц для допуска на частную территорию. После идентификации двери перед Вами откроются автоматически, приглашая пройти внутрь.

ДОМ, КОТОРЫЙ СДЕЛАЕТ ВАШЕ УТРО ИДЕАЛЬНЫМ

Просыпайтесь с удовольствием в «умной квартире», которая знает, что идеальное утро начинается с открытых гардин, плавного приглушенного света и согретого чайника. Она сама понимает, чего Вы желаете — с помощью голосового помощника «Алиса».

ДОМ, КОТОРЫЙ ЗАБОТИТСЯ О ВАШЕМ ВРЕМЕНИ

Оплатить коммунальные услуги, выключить свет или изменить температуру в комнате можно через мобильное приложение. А въехать в паркинг — с помощью бесключевого доступа, по автоматическому распознаванию номера автомобиля.

ДОМ, КОТОРЫЙ ВСЕГДА В СЕТИ

Высокоскоростной Wi-Fi и мощные усилители во дворе, в паркинге и даже в лифте позволяют без потери сигнала совершать звонки и работать в режиме online.

ДОМ, КОТОРЫЙ ЗАБОТИТСЯ О ВАШЕМ ЗДОРОВЬЕ

В Вашей квартире встроена интеллектуальная система, которая автоматически отслеживает качество воздуха.

ДОМ, КОТОРЫЙ ВСЕГДА НА СТРАЖЕ ВАШЕГО СПОКОЙСТВИЯ

Он сам перекроет воду, если случится затопление, и обязательно уведомит Вас, если на территорию дома или в квартиру проникнет незнакомец.



DETAILS

ДОМ В ЦИФРАХ

Количество секций — 2

Количество квартир — 125

Количество этажей:

1 секция: 17

2 секция: 15

Высота потолков:

1–16 этажи — 3 м

Пентхаус — 3,6 м

Площади квартир:

от 65 до 114 м²

Пентхаус 202 м²

КВАРТИРЫ

Детали уникальных планировок:

- мастер-спальни
- кухонный остров
- гардеробные для шопоголиков
- эркеры
- Инфракрасная сауна
- кабинет

УМНЫЙ ДОМ

- Видеодомофон
- Бесключевой доступ для резидентов
- Управление отоплением
- Управление розетками
- Защита от протечек воды
- Управление освещением[°]
- Управление климатом[°]
- Управление шторами[°]
- Контроль проникновения в помещение[°]
- Голосовой помощник «Алиса»[°]
- [°]Дополнительные опции, приобретаются отдельно

ОТДЕЛКА

- Подготовка под дизайнерскую отделку
- Дизайнерские входные двери
- Стяжка пола
- Межквартирные перегородки из кирпича
- Межкомнатные перегородки из ГКЛ
- Перегородки санузлов из керамического кирпича
- Штукатурка стен

СИСТЕМЫ КОМФОРТА

- Увеличенная шумоизоляция пола
- Естественная приточно-вытяжная вентиляция
- Система хранения внешних блоков кондиционеров с каналом для отвода конденсата
- Отверстия для установки кондиционеров
- Кран с питьевой водой в каждой квартире
- Горизонтальная система отопления
- Тёплый пол в прихожей и санузлах
- Раздельный сбор мусора

ЛИНИИ СВЯЗИ

- Кабель до квартиры:
- высокоскоростной Интернет
- телевидение

ОКНА

- Высота подоконника до 80 см
- Алюминиевый профиль

ВХОДНЫЕ ГРУППЫ

- Натуральный камень
- Ресепшн
- Увеличенная высота потолков
- Мягкая зона ожидания
- Антивандалные двери
- Премиальные умные лифты
- Колясочная и велосипедная

ПАРКИНГ

- Двухуровневый подземный паркинг
- Зарядка для электромобилей
- Мойка колёс, подкачка шин

ГАРАЖНЫЕ БОКСЫ

- 11 индивидуальных гаражных боксов на -2 этаже

КЕЛЛЕРЫ

- Келлеры с системами хранения на -1 и -2 этажах

БЕЗОПАСНОСТЬ

- Закрытая территория
- Видеонаблюдение 24/7
- Face ID для доступа на территорию

ИНФРАСТРУКТУРА ДЛЯ РЕЗИДЕНТОВ

- Лобби-клуб
- Детский клуб
- Фитнес-клуб
- Всесезонный многоуровневый двор
- Клубная терраса на 16 этаже

ВНЕШНЯЯ ИНФРАСТРУКТУРА

- Ресторан
- SPA-салон
- Салон красоты

СЕРВИСЫ

- Премиальный консьерж-сервис 24/7
- Хаус-мастер

ЭЛЕКТРОСНАБЖЕНИЕ

- Электроразводка до квартирного щитка
- Приборы учёта с возможностью диспетчеризации



DEVELOPER

Добро пожаловать ДОМОЙ!

Дом — это важная часть нашей жизни. Место, которое отражает и представляет нас. Создавая «Бульчѐв», мы думали о том, как подарить Вам незабываемые эмоции и исполнить Ваши желания. Мы воплотили в жизнь проект, которым Вы будете гордиться и восхищаться. Дом, который станет Вашим наследием.

Команда «Железно»



+7 (8332) 205-736
dombulychev.ru

Дом бутик-класса

Изображения зданий, иллюстрации и описания дизайн-проектов квартир приведены для сведения, являются примером возможной организации жилого пространства, меблировки и сочетания цветов. Площади квартир могут быть изменены в процессе строительства. Представленная информация носит исключительно информационный характер и не является офертой или публичной офертой в соответствии со ст. 435, п.2 ст.437 Гражданского кодекса РФ. Данные указаны по состоянию на момент выхода буклета в печать (декабрь 2022 г.).

