



# Руководство по фирменному стилю

FREEDOM

# содержание

элементы фирменного стиля

## ЛОГОТИП 3

версии логотипа  
использование на носителях

## ТИПОГРАФИКА 5

## ПАЛИТРА 6

носители фирменного стиля

## МЕЛКАЯ ПЕЧАТНАЯ ПРОДУКЦИЯ 7

бейдж  
визитка  
конверт и пригласительный  
папка для документов

## ЦИФРОВЫЕ НОСИТЕЛИ 11

СММ сторис  
СММ лента  
сайт

## ПЛАНИРОВОЧНЫЕ РЕШЕНИЯ 14

## ПРОМО-МАТЕРИАЛЫ 15

буклет  
роллап  
лифлет

## БРЕНДИРОВАНИЕ НА ОБЪЕКТЕ 18

интерьер типового этажа  
флаги  
каска и тубус  
капсула времени

## ОТДЕЛ ПРОДАЖ 22

планировка ОП и навигация  
чайная пара и стакан  
бутилированная вода

## СУВЕНИРНАЯ ПРОДУКЦИЯ 25

чехлы на смартфон  
пакет  
стаканчик для кофе и брелок  
ежедневник и ручка  
интерьерные подушки

# ЛОГОТИП

Разработаны 4 версии логотипа. Та или иная версия используется в зависимости от размера носителя, дизайна и цели кампании.

## Основные версии

**FREEDOM**

Эволюция города

**FREEDOM**

на Михайловской набережной

Разработаны две версии с разными дескрипторами. Это позволяют отражать основной посыл на макете в соответствии с рекламной кампанией.

## Адаптивная версия

**FREEDOM**

Упрощённая версия без дескриптора используется на макетах, где использование основной версии невозможно.

## Символ



Символ может выступать в качестве как сокращенной версии лого, так и самостоятельной графической единицей айдентики.

# ЛОГОТИП

## Использование на носителях

Положение и цвет логотипа на фирменных носителях должны быть тщательно выверены с соблюдением высокой контрастности логотипа к фону для сохранения визуальной эстетики и узнаваемости бренда.

Логотип может быть использован только в фирменных цветах.

При использовании фото как фона для лого, необходимо выбирать самые визуально спокойные его части, без резких контрастов и большого количества деталей.

Также недопустимо использовать визуальные эффекты для сохранения считываемости логотипа.

⊗ Недопустимое использование



✓ Корректное использование



# типографика

Для заголовков и акцентов  
используется гарнитура  
TT Travels.

В качестве наборного шрифта  
для деловой документации и  
рекламных материалов исполь-  
зуется гарнитура Montserrat.

## TT TRAVELS

для заголовков и акцентов

Аа Бб Вв Гг Дд Ее Ёё Жж Зз Ии Йй Кк Лл

Мм Нн Оо Пп Рр Сс Тт Уу Фф Хх Цц Чч

Шш Щщ Ъъ Ыы Ьь Ээ Юю Яя

Aa Bb Cc Dd Ee Ff Gg Hh Ii Jj Kk Ll Mm Nn

Oo Pp Qq Rr Ss Tt Uu Vv Ww Xx Yy Zz

1234567890 ,«» „“;?!@#\$% \*()

## Montserrat

для наборного текста

Аа Бб Вв Гг Дд Ее Ёё Жж Зз Ии Йй Кк Лл

Мм Нн Оо Пп Рр Сс Тт Уу Фф Хх Цц Чч

Шш Щщ Ъъ Ыы Ьь Ээ Юю Яя

Aa Bb Cc Dd Ee Ff Gg Hh Ii Jj Kk Ll Mm Nn

Oo Pp Qq Rr Ss Tt Uu Vv Ww Xx Yy Zz

1234567890 ,«» „“;?!@#\$% \*()

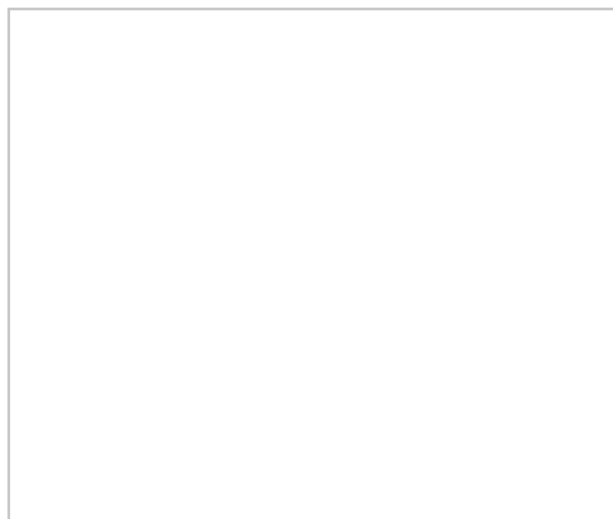
# палитра

## Основная палитра

Нейтральные темно-серый и белый цвета.

## Дополнительные цвета

Неоновый зелёный и алый для акцентов и серый для дополнительных элементов.



**HEX** #FFFFFF  
**CMYK** 0 0 0 0

**RGB** 255 255 255  
**Pantone** White



**HEX** #3C3C3B  
**CMYK** 0 0 0 90

**RGB** 60 60 60  
**Pantone** 446 C



**HEX** #D7FF00  
**CMYK** 25 0 100 0

**RGB** 210 255 0  
**Pantone** 389 C



**HEX** #E42F1F  
**CMYK** 0 90 90 0

**RGB** 228 47 31  
**Pantone** 1788 C



**HEX** #C6C6C6  
**CMYK** 0 0 0 30

**RGB** 198 198 198  
**Pantone** 427 C

бейдж

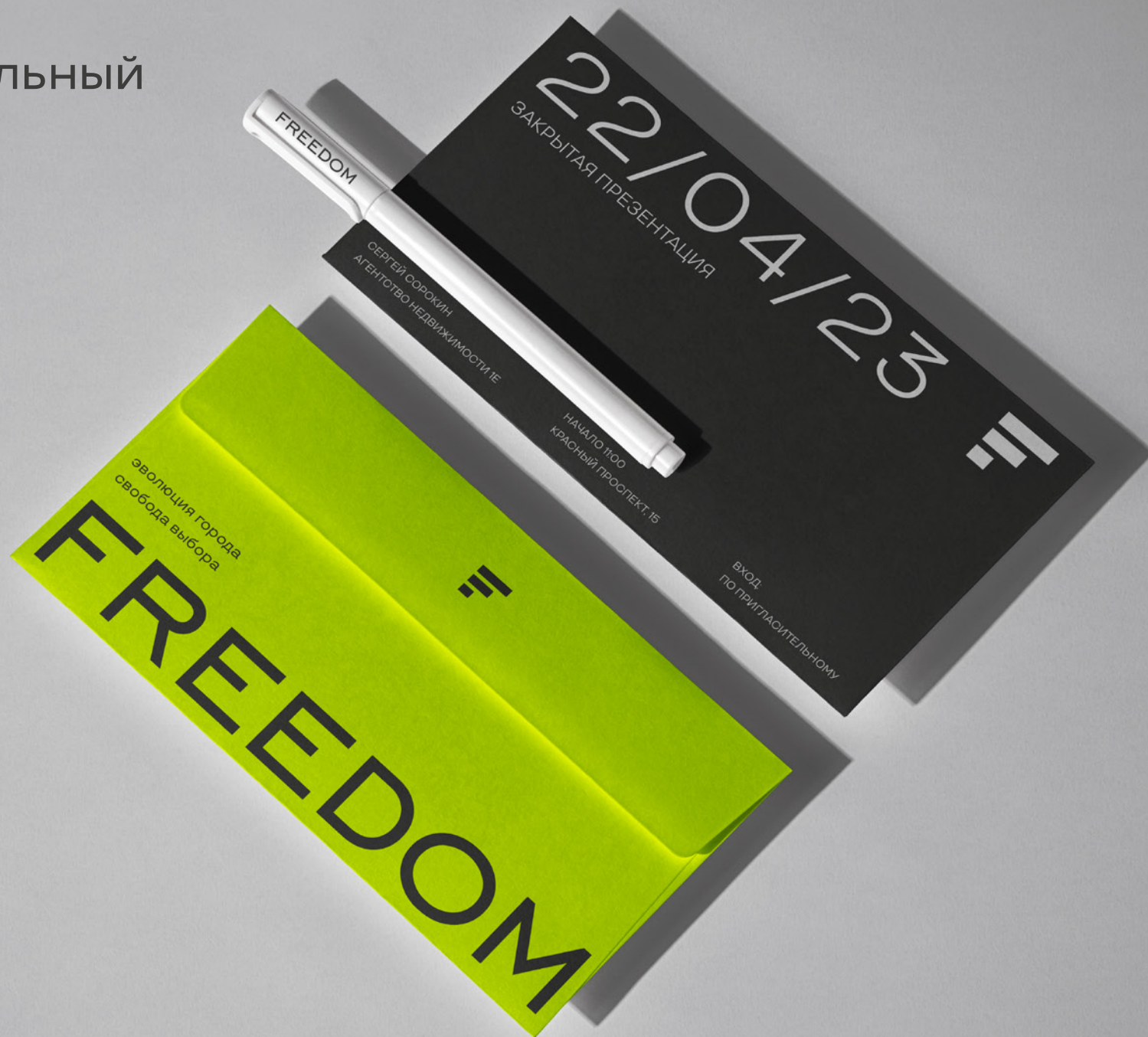


# ВИЗИТКА





конверт  
и приглашение

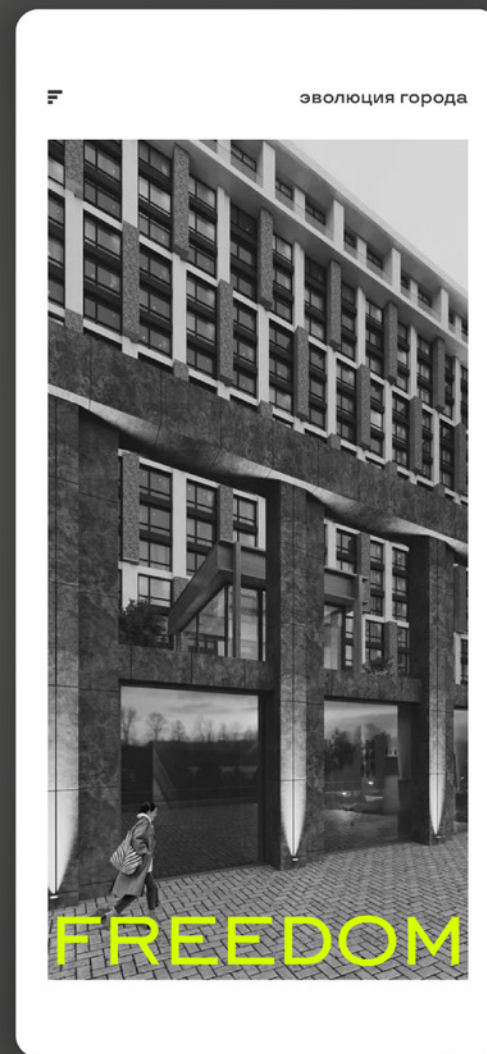
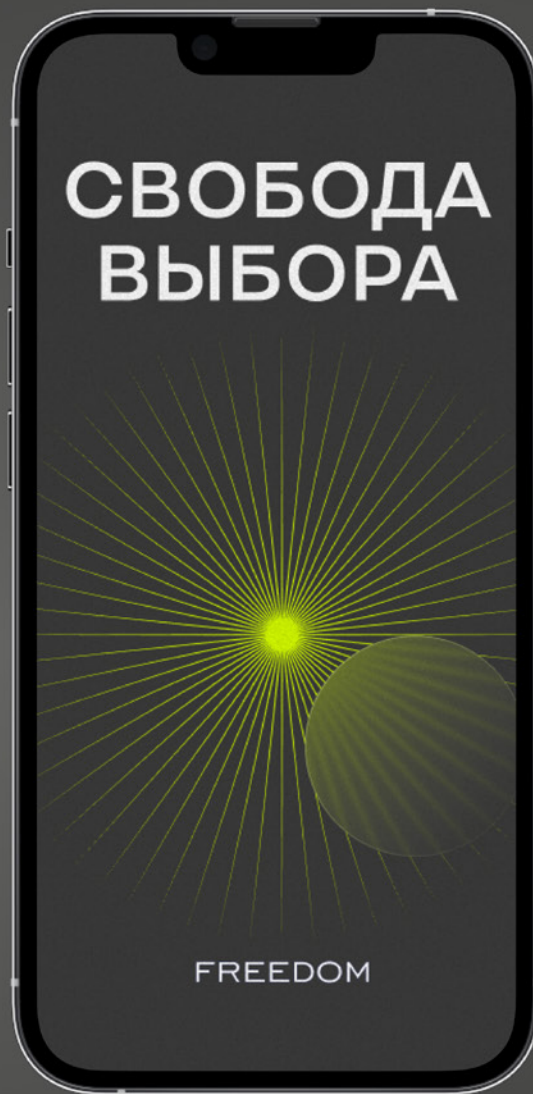
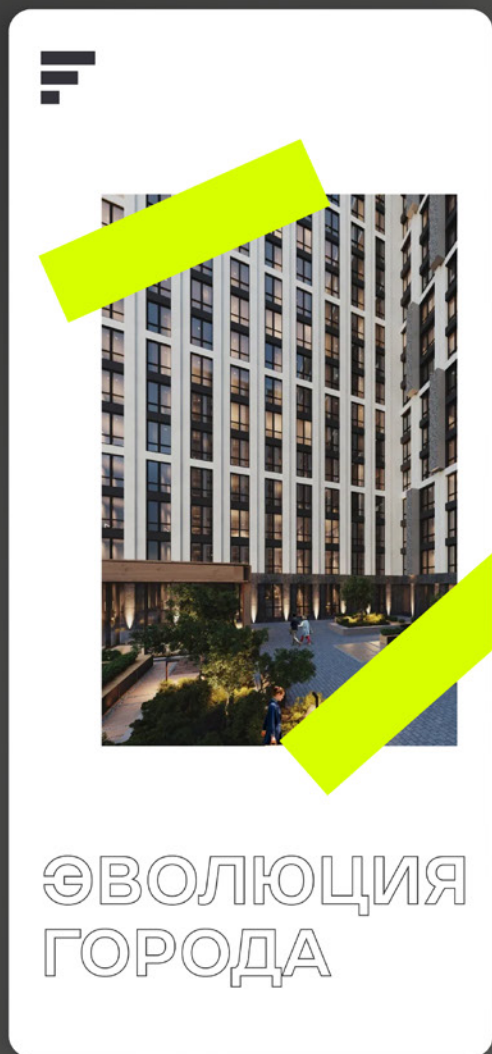


# папка для документов



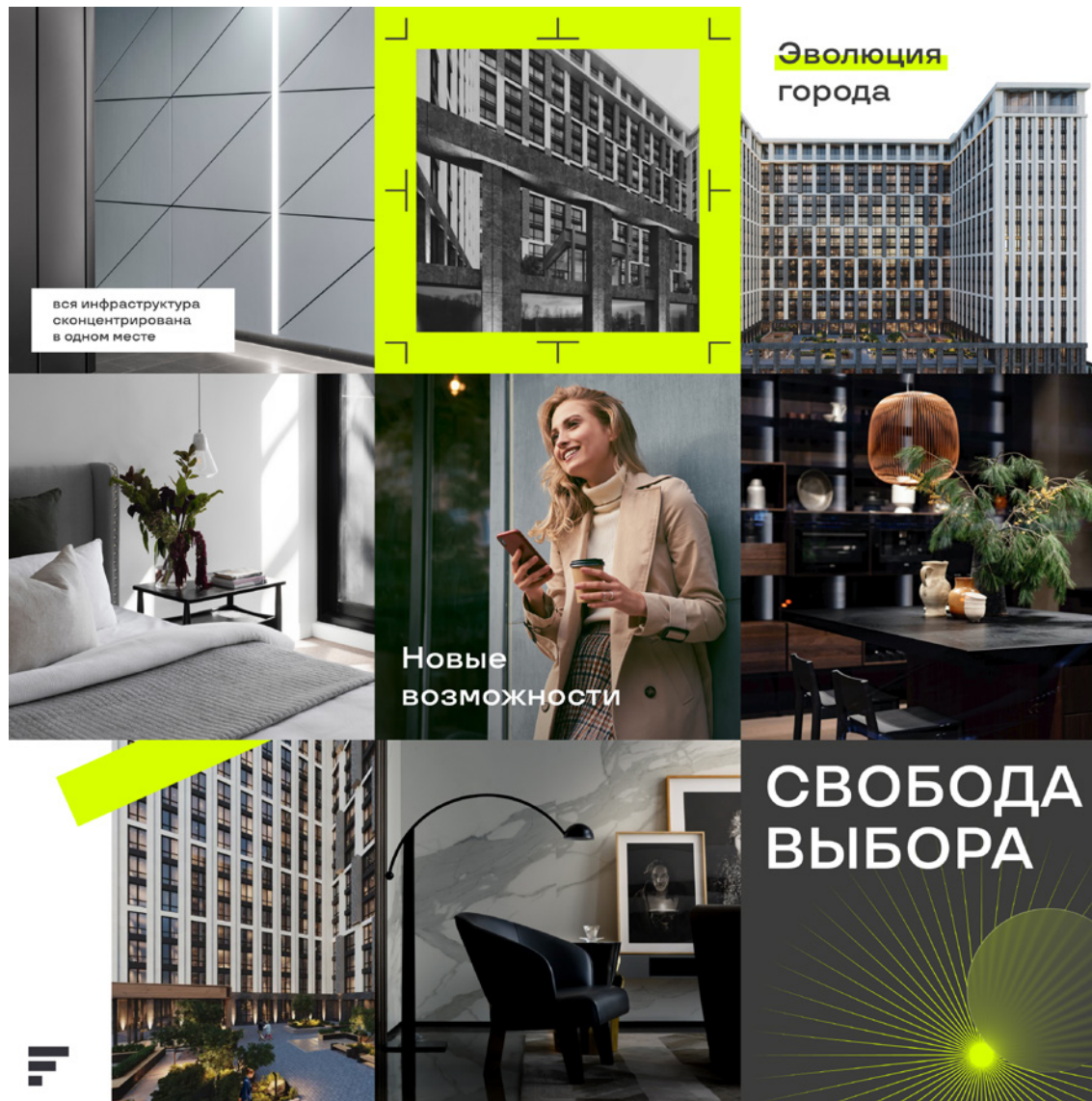


# СММ сторис



# СММ лента

Инстаграм-лента на 9 постов. Дизайн обложек вариативный, что позволяет контент-плану быть гибким без ущерба для целостности ленты.



сайт



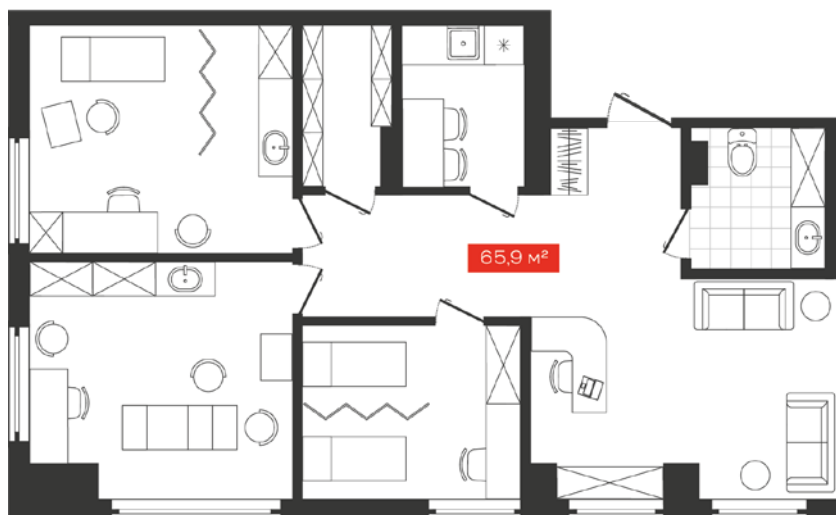
# планировочные решения

Для оформления планировочных решений используется минималистичный набор предметов мебели и нейтральные оттенки. Площадь обозначается на плашке акцентного алого цвета.

Зона с/у обозначена плиткой.



Апартаменты для жизни



Помещение для бизнеса



буклет



FREEDOM



Эволюция города

02 Создаем точку притяжения  
... ретельно, отсюда, рекреации, биз-  
... А ради возможности сделать  
... ий будет интереснее людям  
... вание, события города.

15

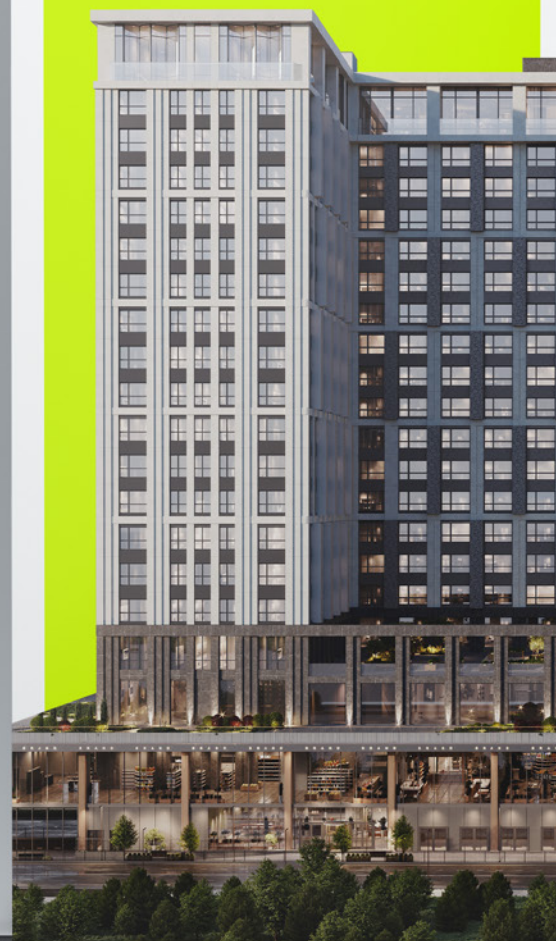
роллап

# FREEDOM

Эволюция города

000 00 00

[freedom-nsk.ru](http://freedom-nsk.ru)



FREEDOM





FREEDOM для клиентов

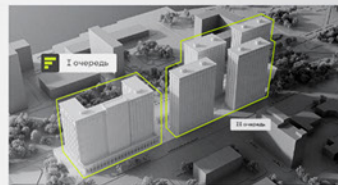
## ВАШ БИЗНЕС В ТРАНСПОРТНОМ ХАБЕ ГОРОДА

На пересечении крупнейших транспортных магистралей. До вас можно будет добраться на метро, электричке, трамвае, троллейбусе и автомобиле быстро из любой точки города. Рядом станция междугороднего вокзала.

## ВСЕ УСЛОВИЯ ДЛЯ ЛОЯЛЬНОСТИ КЛИЕНТОВ

- 300 метров от станции м. «Речной вокзал»
- двухуровневый паркинг с почасовой арендой для ваших клиентов
- отдельный лифт для посетителей
- инфраструктура комплекса формата «все включено»

- торговый центр
- фитнес-центр
- SPA
- улица ресторанов
- бизнес-комьюнити
- термальный комплекс
- ↑
- бассейн



## ОГРОМНЫЙ АВТОМОБИЛЬНЫЙ И ПЕШЕХОДНЫЙ ТРАФИК

Ваш бизнес может зарабатывать больше в правильном месте с интенсивным трафиком.



**ОТДЕЛ ПРОДАЖ**  
ул. Добролюбова, 4  
Пн-пт 09:00–19:00  
Сб-вс 10:00–15:00  
**383 82 21**



## BEAUTY COMMUNITY

Мы собираем компании индустрии красоты, что позволит привлечь поток платежеспособных клиентов и увеличить доходность вашего бизнеса!

## ВЫСОКАЯ ПОСЕЩАЕМОСТЬ И ПЛАТЕЖЕСПОСОБНЫЕ КЛИЕНТЫ для компаний бьюти-сферы

- Парикмахерские услуги
- Маникюрные салоны
- Броу-бары и барбершопы
- Массажные салоны
- Студии косметологии и перманентного макияжа
- Магазины профессиональной



## FREEDOM

Эволюция города



## НЕДВИЖИМОСТЬ ДЛЯ БЬЮТИ-БИЗНЕСА

объединяем экспертов сферы красоты

**M** Речной вокзал



## Все апартаменты с видом на реку

увеличенные размеры окон

Гарантия концепции WIN-WIN-сотрудничества. Вы получаете современные юниты, спроектированные под ваши бизнес-цели.

## ПОМЕЩЕНИЯ от 21 М² до 1350 М²

### Пространства-конструкторы: выбирайте нужную площадь

Вентиляционные шахты, капитальные стены и увеличенные инженерные мощности спроектированы с учетом специфики бьюти-сферы.

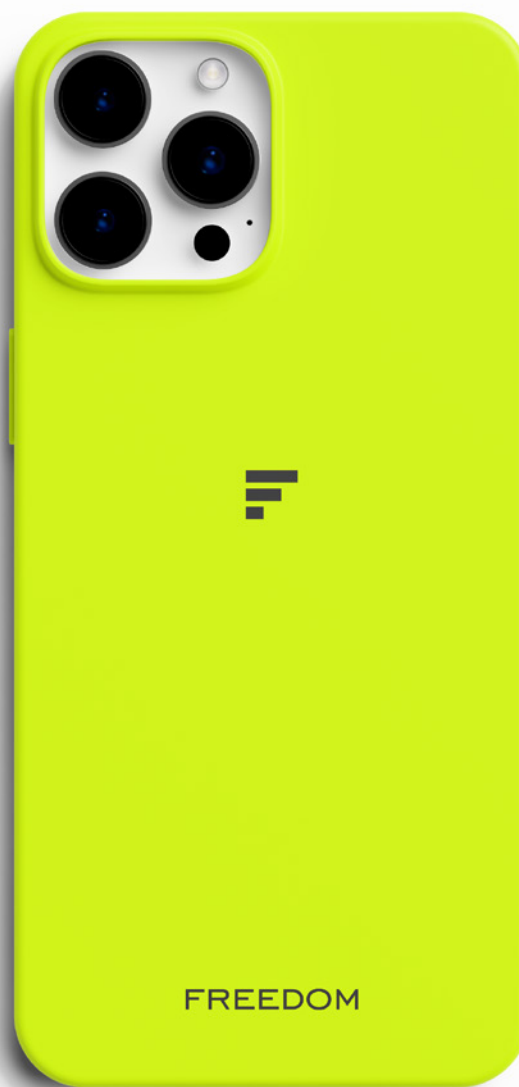


## СЕЙЧАС КУПИТЬ ВЫГОДНО! ЗАПЛАТИТЕ ПОТОМ!

У нас действуют специальные финансовые программы для будущих резидентов.

- первый взнос от 15%
- ипотека от 3%
- вносите платежи после сдачи
- рассрочка до конца строительства
- берите больше — получите скидку
- специальные условия при 100% оплате

# чехлы на смартфон



пакет



FREEDOM





стаканчик для кофе  
и брелок



FREEDOM



ежедневник  
и ручка





интерьерные подушки



FREEDOM

# ТИПОВОЙ ЭТАЖ

В интерьере используются нейтральные цвета (белый, черный, серый) и фирменный зеленый для акцентов. Предлагается использовать живые растения для создания комфортной, свежей атмосферы.

навигация на этажах





флаги



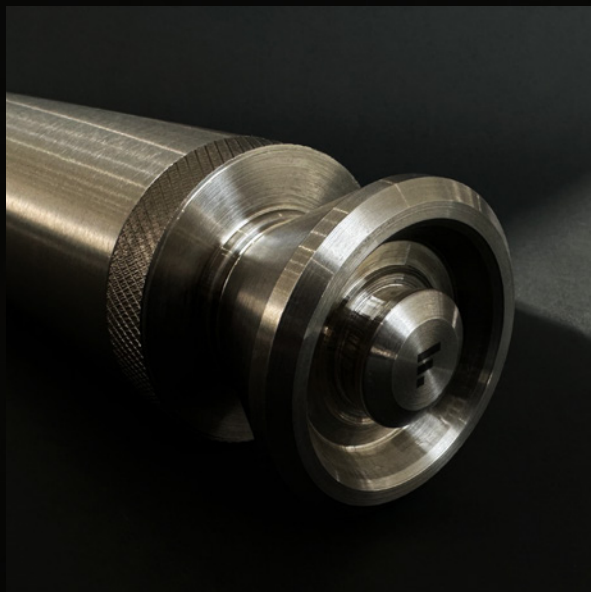
FREEDOM



# каска и тубус



# капсула времени

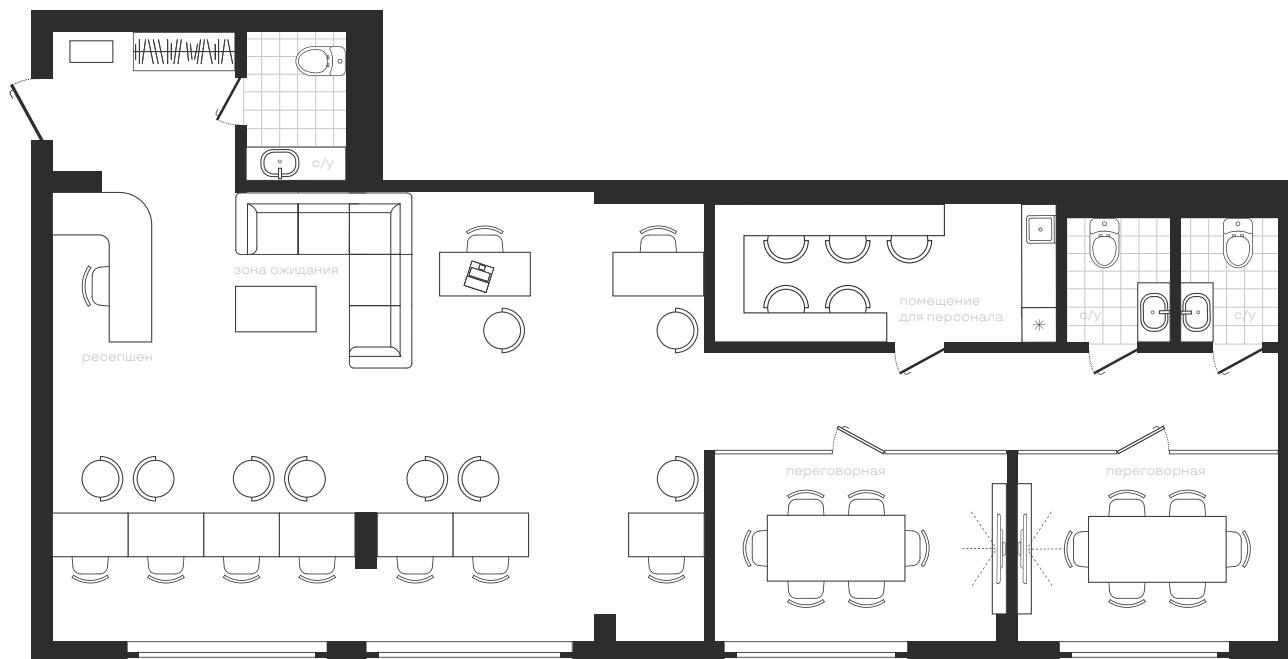


**FREEDOM**  
Эволюция города

# отдел продаж

В планировочном решении отдела продаж учтены все необходимые помещения и их эргономичное зонирование.

- 9 рабочих мест
- 3 с/у
- 2 переговорные
- Зона ожидания
- Ресепшен
- Помещение для персонала



FREEDOM

# навигация



ДЛЯ ПЕРСОНАЛА



ТУАЛЕТ



ПЕРЕГОВОРНАЯ

чайная пара и стакан  
в отдел продаж



FREEDOM





# бутилированная вода





FREEDOM

разработано 1GT