



Константы фирменного стиля



ЛОГОТИП

фермаполис



Логотип является основополагающим элементом фирменного стиля. Логоблок состоит из уникального шрифтового начертания и «эллипса». «Эллипс» является частью логотипа и всегда используется совместно с шрифтовым начертанием, кроме тех случаев, когда это технически невозможно.

Логоблок можно использовать только в заданном шрифтовом начертании, нельзя деформировать или искажать пропорции.

Допускается перекрашивание шрифтовой части логотипа в цвета фирменной палитры. «Эллипс» всегда остается в фирменном рыжем цвете, кроме случаев, когда требуется использовать ч/б версию логотипа.

ЛОГОТИП. ОХРАННОЕ ПОЛЕ



Охранное поле логоблока следует рассчитывать исходя из высоты логотипа: от нижних выносных элементов букв Ф и Р и верхнего края «эллипса». Не допускается зарезание частей логотипа, особенно «эллипса» краем макета или граф элемента, а также размещение любого иного контента в охранном поле. Однако, возможно такое размещение логоблока, при котором часть «эллипса» ложится сверху на контрастное фото / фон / графику, в случае если сохраняется читаемость логотипа.

Логотип следует всегда размещать на контрастном фоне или фотографии.

альтернативный логотип



ферма
полис

Альтернативная версия логотипа

ЗНАК

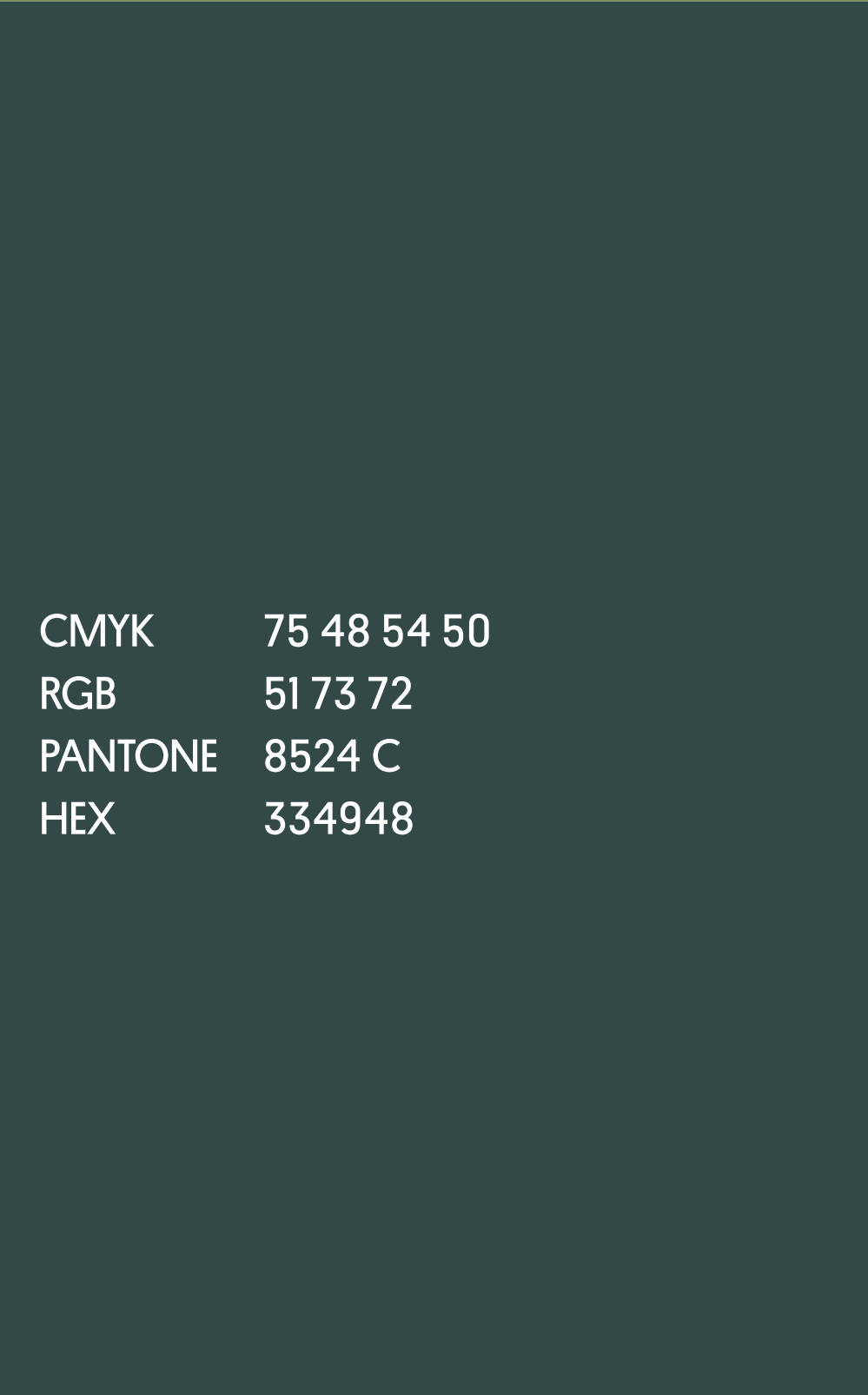
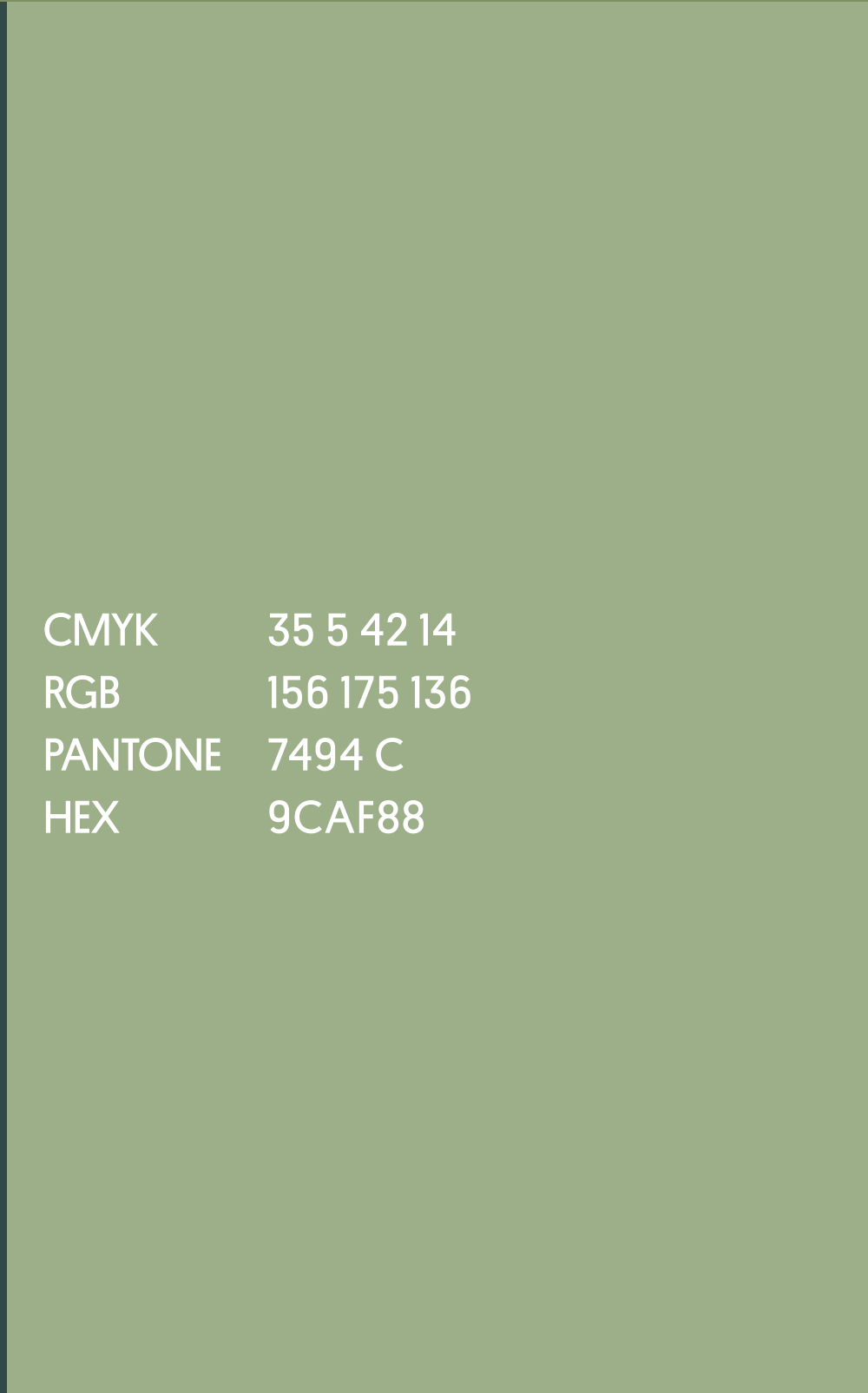
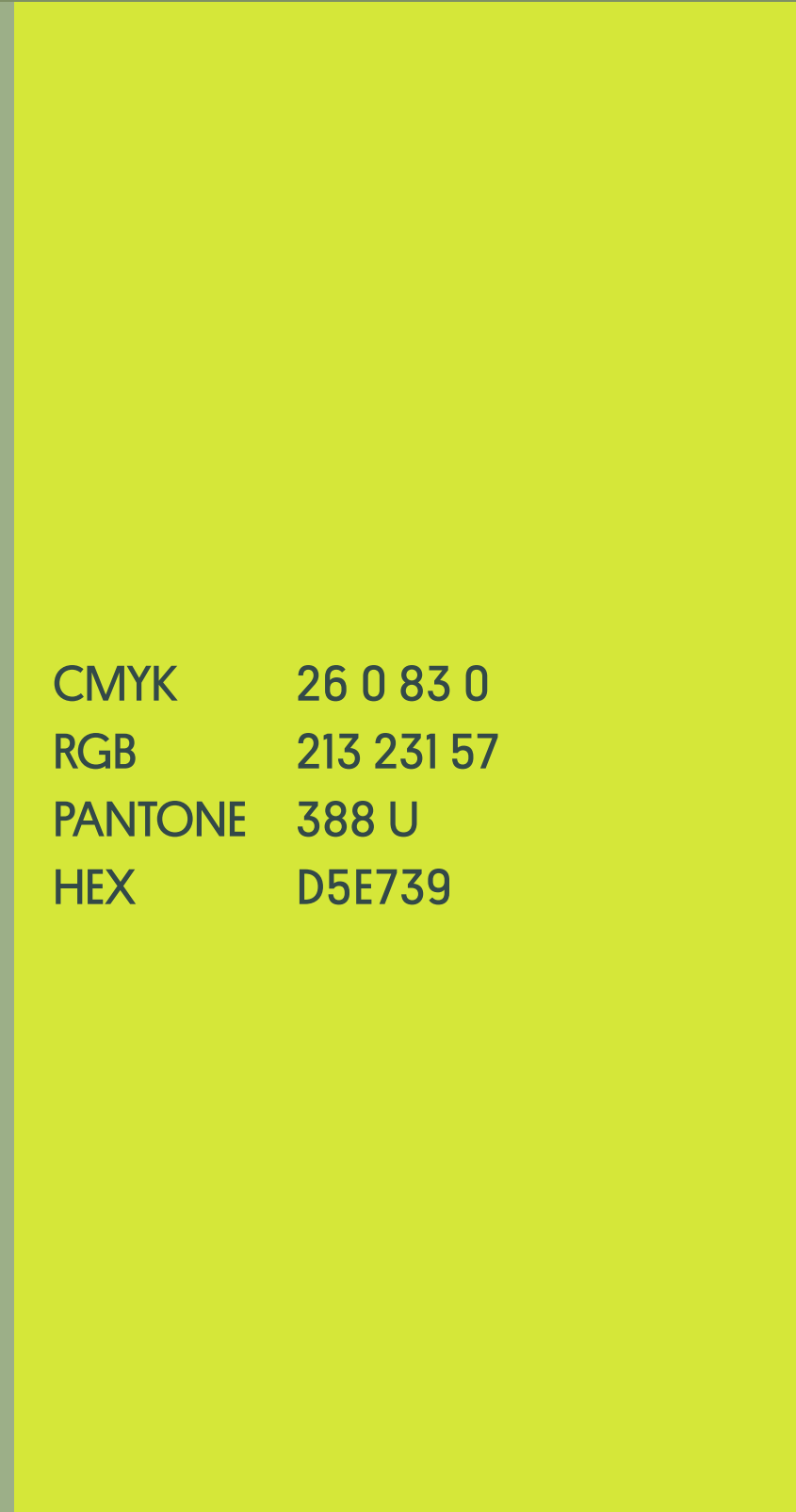
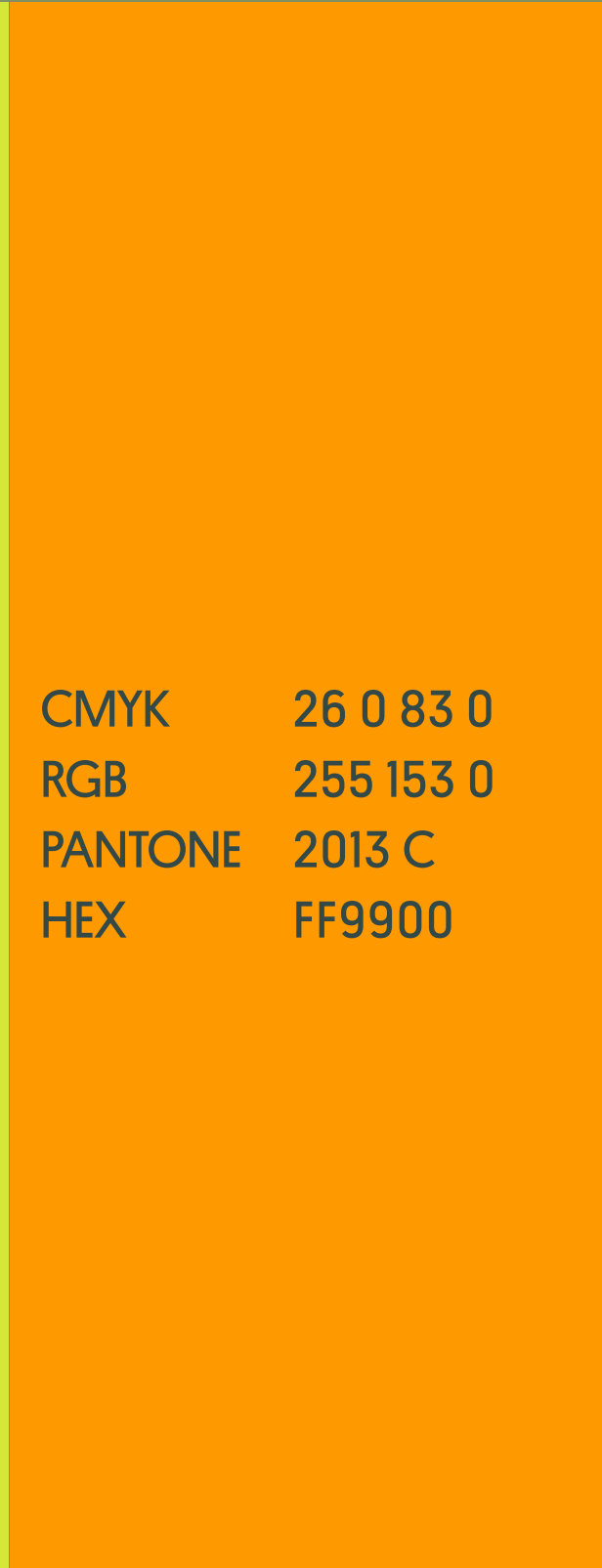

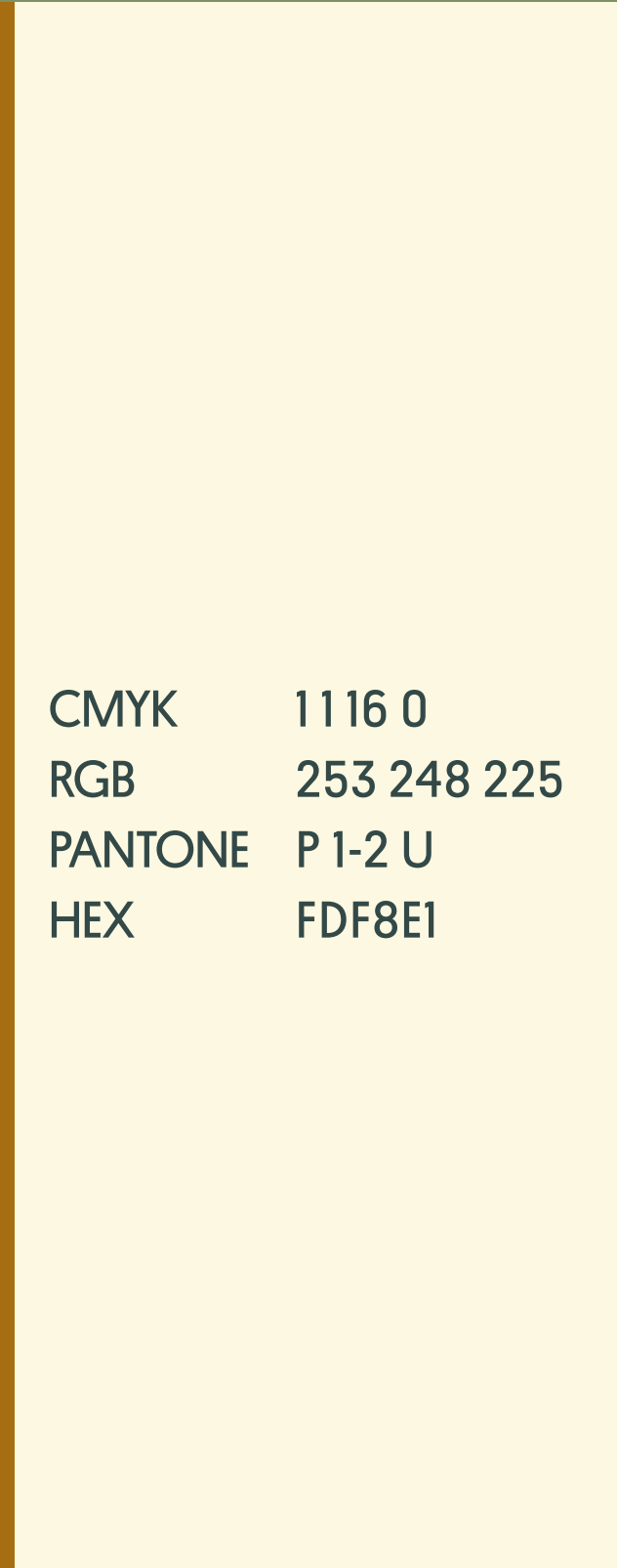


Знак. Является самостоятельным элементом фирменного стиля и сокращенной версией основного логотипа.
Все правила по использованию логоблока распространяются и на фирменный знак.

знак. охранное поле



ОСНОВНАЯ ПАЛИТРА

					
CMYK 75 48 54 50 RGB 51 73 72 PANTONE 8524 C HEX 334948	CMYK 35 5 42 14 RGB 156 175 136 PANTONE 7494 C HEX 9CAF88	CMYK 26 0 83 0 RGB 213 231 57 PANTONE 388 U HEX D5E739	CMYK 26 0 83 0 RGB 255 153 0 PANTONE 2013 C HEX FF9900	CMYK 27 54 100 21 RGB 167 109 17 PANTONE 146 C HEX A76D11	CMYK 11 16 0 RGB 253 248 225 PANTONE P 1-2 U HEX FDF8E1

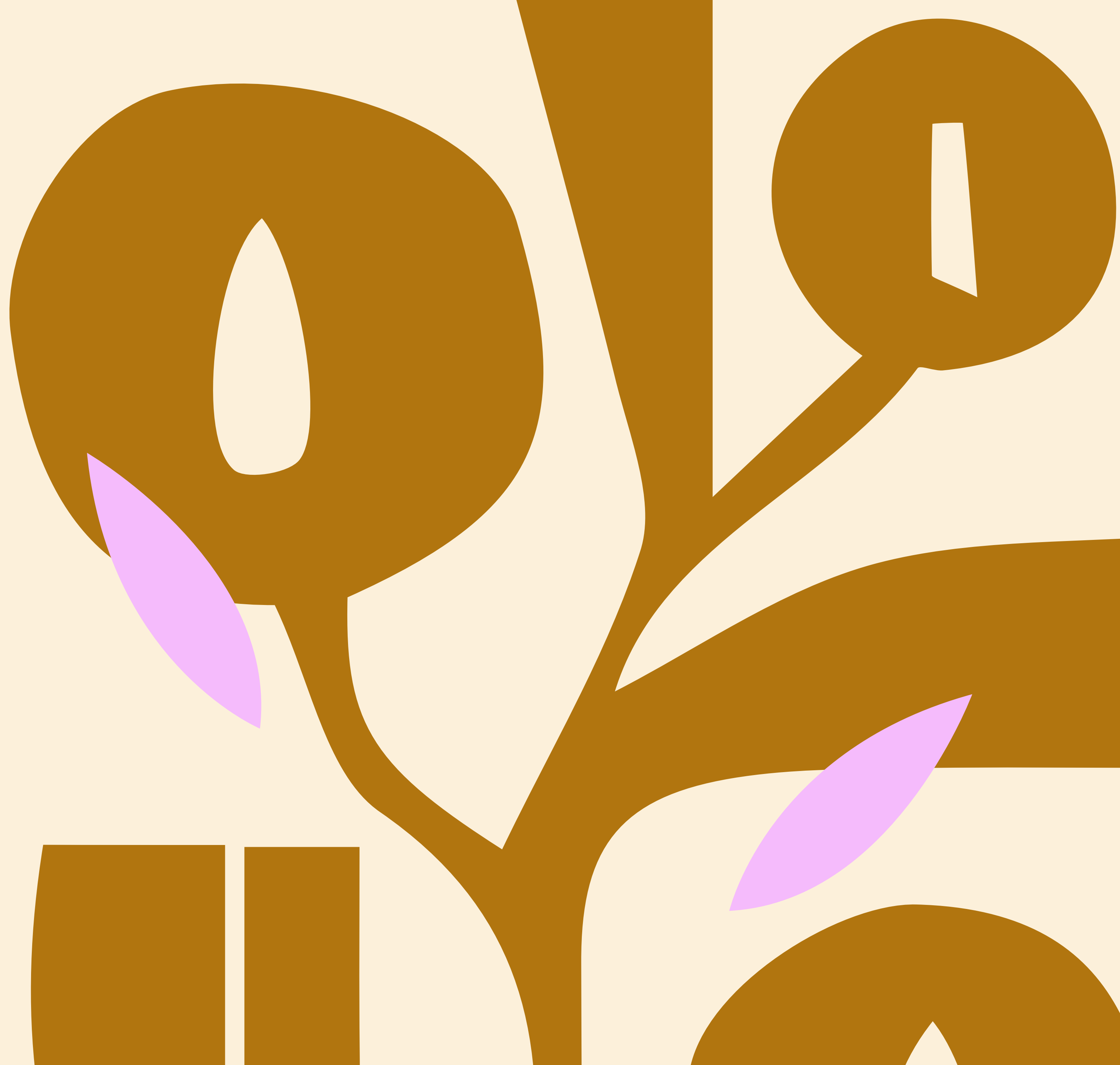


Гармония & стремление

РИТМ & ДВИЖЕНИЕ



**Зелень
& камень**



Природа
& город



графика



графика



графика



ФОТОСТИЛЬ



Шум природы

Canela Text
Regular

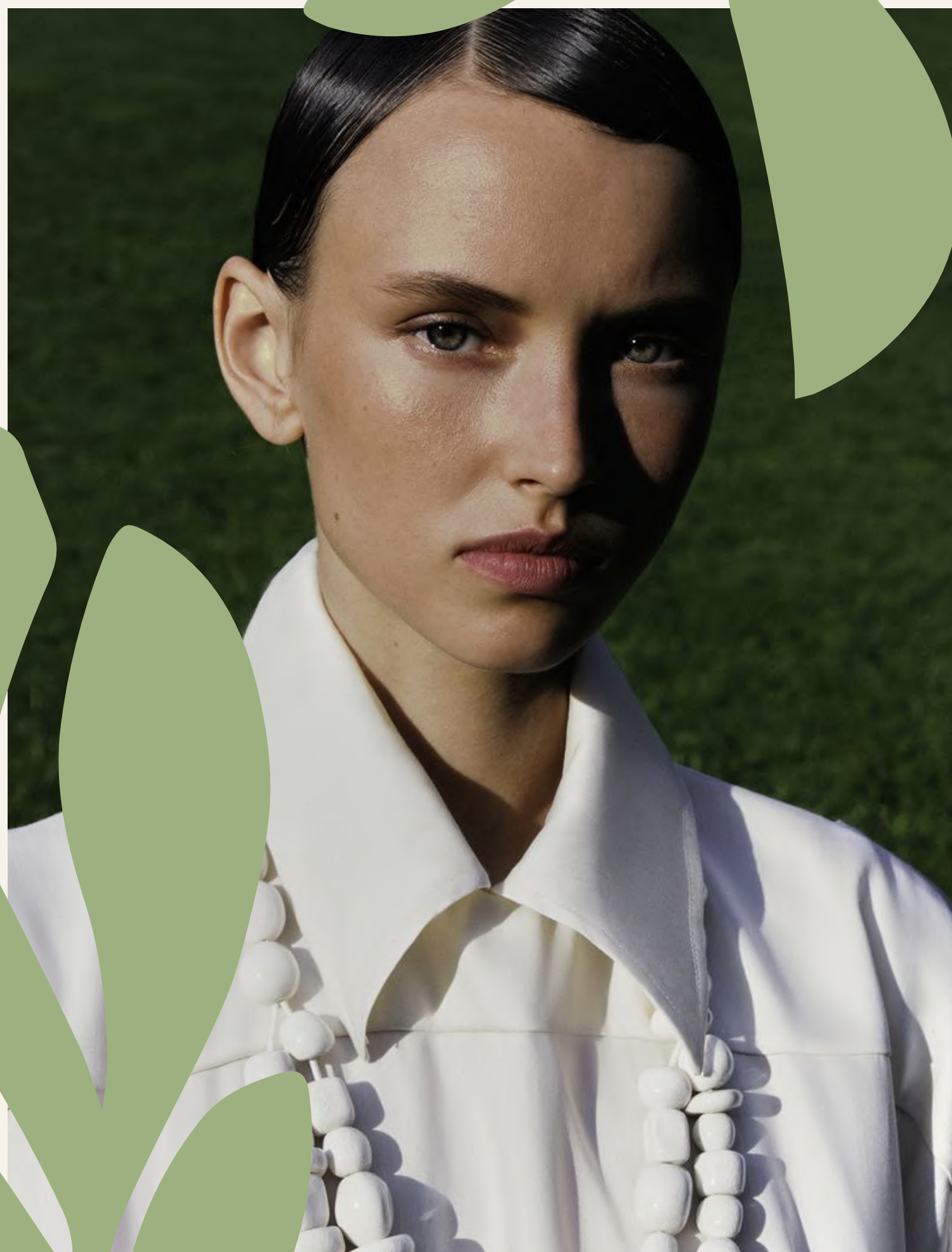
[ССЫЛКА НА СЛОВОЛИТНЮ](#)

Спокойствие
города

Platform
Regular

[ССЫЛКА НА СЛОВОЛИТНЮ](#)

ШУМ
природы



СПОКОЙСТВИЕ
города



Носители фирменного СТИЛЯ



6x3



фермаполис

Шум природы.
Спокойствие
города

fermapolis.ru



6x3



ферма полис



6x3



фермаполис

Природа & город.



горизонтальный баннер



Сказочный, ритмичный.
Парк через дорогу

фермаполис

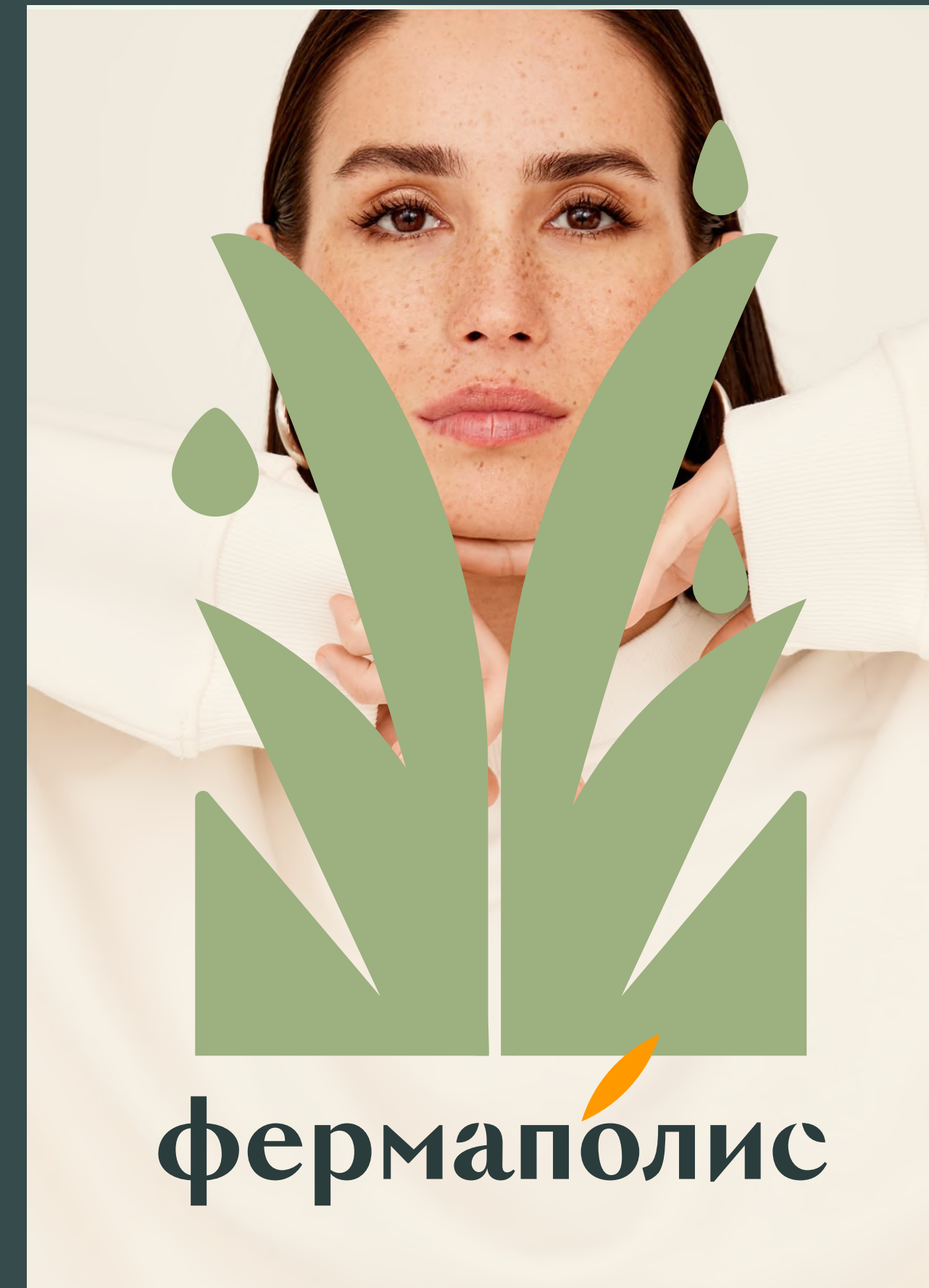
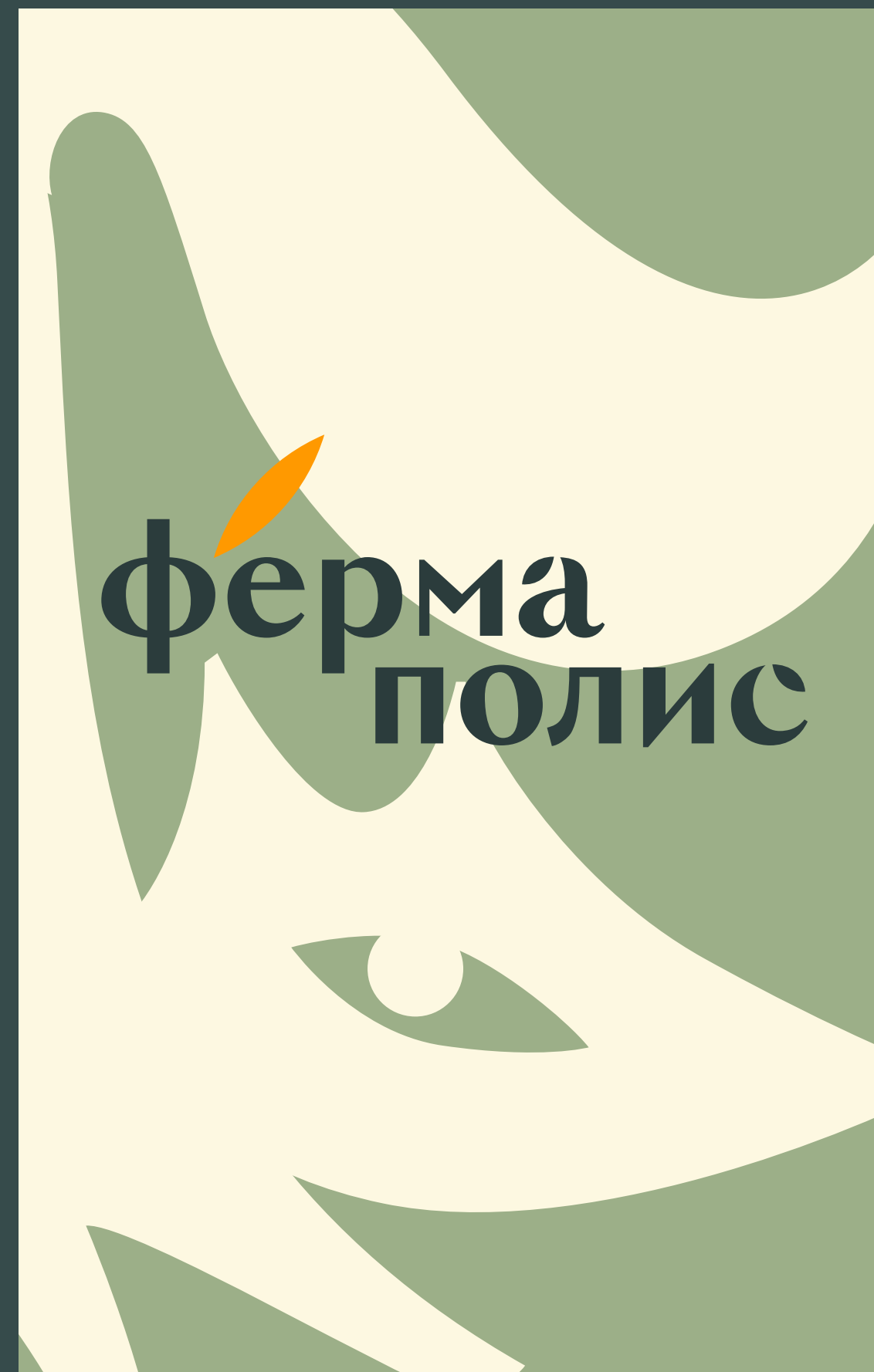
забор



фермаполис



вертикальный баннер / обложка





фермаполис

фермаполис



ПОСТ В СОЦСЕТЯХ



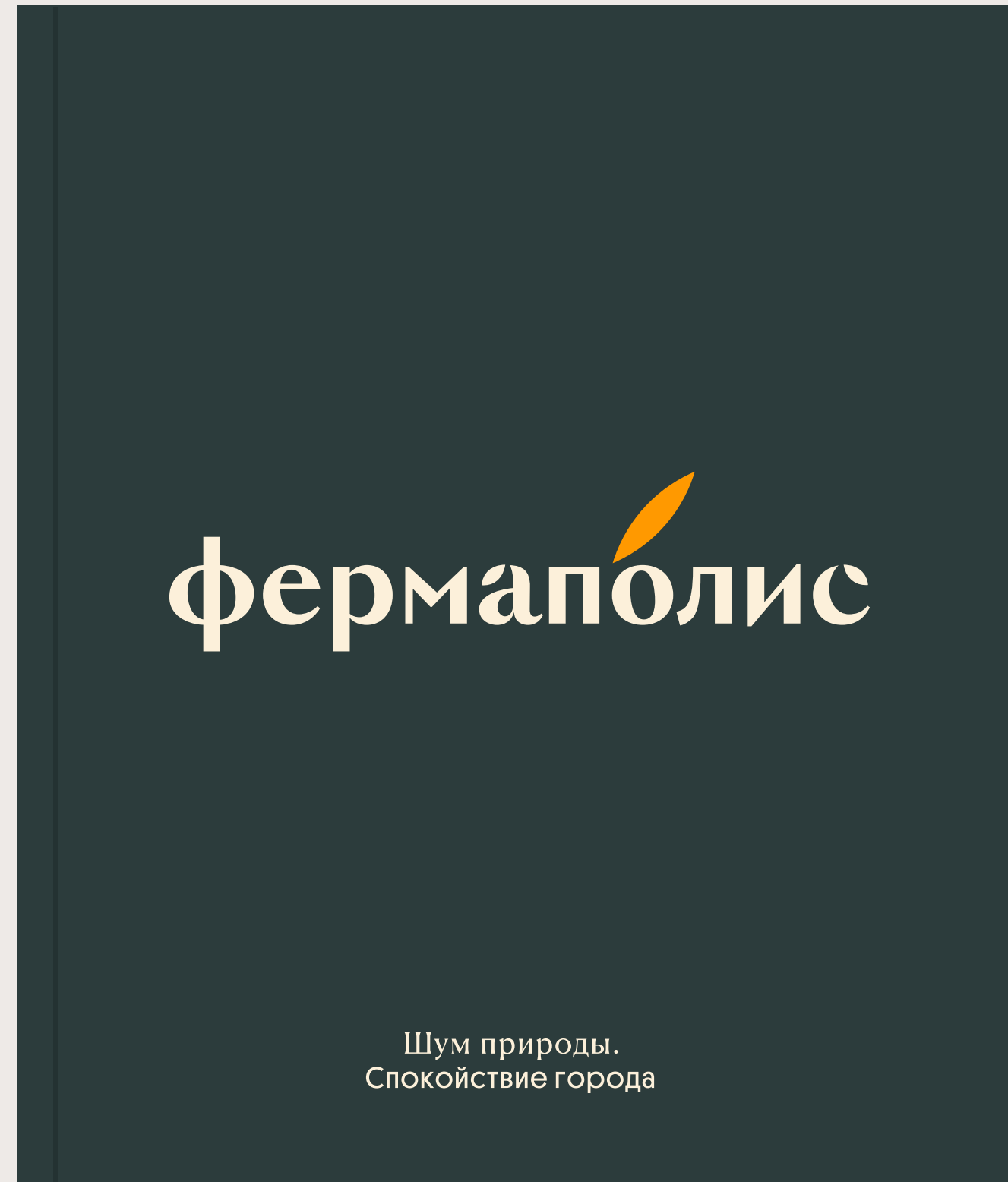
мерч



вывеска для офиса продаж



концепция буклета



обложка

21 см



24,5 см



21 x 24,5 см — оптимальный размер для буклета, который удобно брать с собой.

Не такой вытянутый как А4, а более уютного и приятного размера, при этом также удобен в руках и можно положить в деловой портфель.

обложка

форзац



На форзаце можно разместить активный фирменный паттерн, который будет отлично смотреться на контрасте с минималистичной обложкой.

форзац



ШМУЦТИТУЛ

На шмуцах, между разделами лучше всего будут смотреться крупные имиджевые развороты с рендерами проекта и яркие графические элементы.

разворот

Проекты



Дом №4

Кол-во этажей: 12
Дата реализации: январь 2024

14

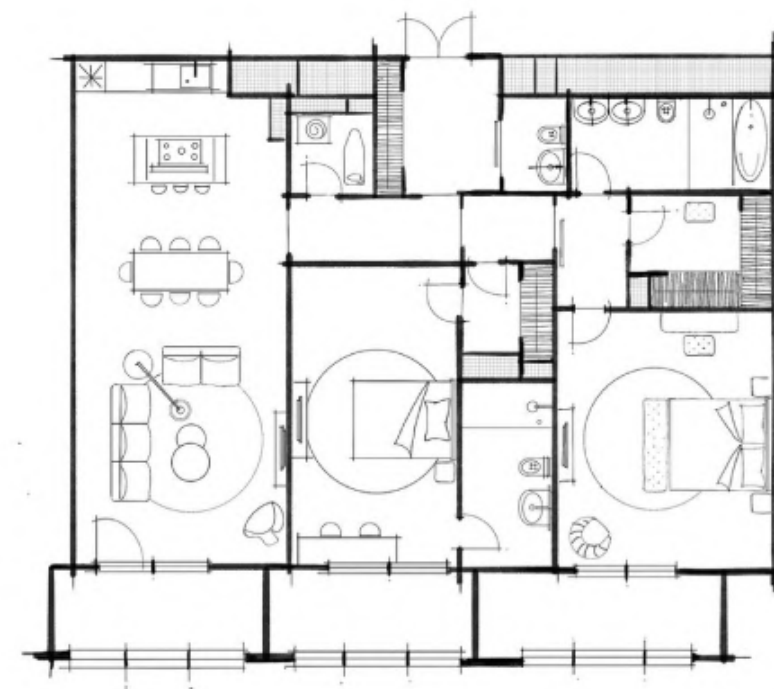
Дом №4

Трехкомнатная квартира

Этаж: 4

Площадь: 75 м²

Lorem ipsum dolor sit amet, consectetur adipiscing elit, sed do eiusmod tempor incididunt ut labore et dolore magna aliqua. Ut enim ad minim veniam, quis nostrud exercitation ullamco laboris nisi ut aliquip ex ea commodo consequat.



15

Текстовые и информационные развороты предлагается оформлять минималистично, без графики, сохраняя большие отступы и поля.

Так важная информация будет восприниматься лучше, а контраст между разворотами будет максимально эффективным.

ТЕКСТОВЫЙ РАЗВОРОТ

Спасибо!