

STONE | Белорусская
BY STONE HEDGE

Имиджевый буклет Проекта

159 FOUNDATION

STONE | Белорусская - флагман нового бренда бизнес-центров класса А от компания STONE HEDGE. Новый бренд STONE стал ответом на изменения в организации рабочего процесса и отношении к рабочему месту, которые происходят в большинстве крупных компаний по всему миру. Гибкость пространства, фокус на эмоциональном и физическом комфорте человека, опережающий уровень технологий - вот что определяет новый стандарт офисных пространств класса А под брендом STONE.

STONE | Белорусская
BY STONE HEDGE



CLASS **A**

Имиджевый буклет Проекта также выходит за рамки привычного для бизнес-центра контента. Сохраняя лаконичный деловой тон, необходимый для продукта B2B, мы апеллируем к образам великого художника Александра Колдера, добавляем дизайнерские и lifestyle акценты, которые погружают будущих покупателей и арендаторов в атмосферу нового проекта, заставляя «влюбиться» в него еще на начальной стадии строительства. Благодаря этому приему, характерному для жилой недвижимости, **STONE HEDGE начал успешную продажу офисных площадей задолго до завершения строительства.**

Содержание

2

Концепция STONE	4
Офис нового типа	6
Описание проекта	10
Преимущества STONE	12
Расположение	16
Архитектура	20
Дизайнерские лобби	28
Lounge Hall	48
Террасы	54
Паркинг	62
Офисы	66
Ритейл	72
Инженерные системы	78
Мобильное приложение	80
Безопасность	82
Ближайшее окружение	84
Управляющая компания	90
Команда	92
Характеристики проекта	94

Прямые линии, чистые геометрические формы, легкость, светлые тона, натуральные материалы отделки, широкие открытые пространства — современный интернациональный стиль лучше всего подходит для реорганизации и оздоровления социального пространства.



Архитектура

22

STONE Белорусская

STONE спроектирован в современной стилистике, которой присущи элегантная строгость линий и сдержанность цветовой гаммы. Фасады выполнены из премиального облицовочного материала — юрского мрамора, способного сохранять перво-классный внешний вид на протяжении десятилетий. Остекление офисов — панорамное с сокращением межконных простенков по мере подъема на верхние этажи. Благодаря этому с каждым этажом расширяется обзор и увеличивается количество естественного света, что позитивно сказывается на атмосфере в офисе.



23

Архитектурное решение и дизайн обоих лобби STONE, натуральные материалы отделки и продуманный до мелочей сервис формируют безупречный имидж вашей компании еще до того, как посетитель поднялся к вам в офис.



Дизайнерские лобби



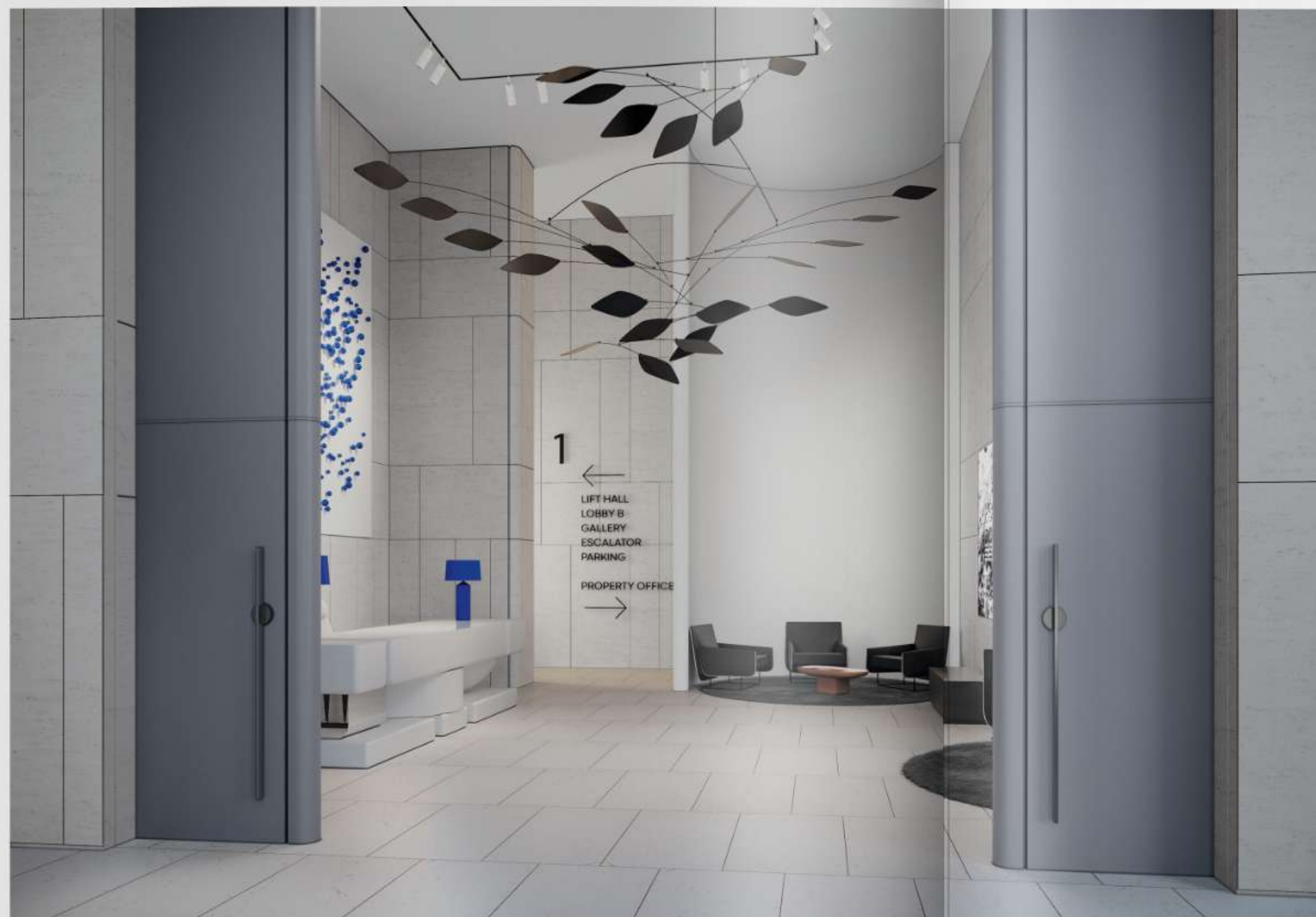
Любое помещение бизнес-центра, включая лобби и два этажа паркинга, обеспечивает качественное покрытие сетями сотовой связи. Дизайнерские малые архитектурные формы создают дружелюбную креативную атмосферу в зоне ожидания. Беспроводные зарядные станции в МАФах дают возможность подзарядить мобильные устройства.

В обоих лобби (а также на террасах и в торговой галерее) реализовано управление освещением и фоновой музыкой по предустановленному сценарию в зависимости от времени суток. Параметры систем вентиляции, кондиционирования и отопления лобби и торговых галерей регулируются с мобильного устройства.

Установленные в лобби интерактивные touch-панели делают навигацию по зданию удобной и приятной. В центральном и дополнительном лобби установлены машины для чистки обуви CleanBoot, предусмотрены ячейки для корреспонденции, находятся корзины для хранения либо упаковки зонтов.

Лобби А

Площадь 140 м²
Высота потолков до 5 м



Дизайнерские лобби

Много света и воздуха — основополагающая характеристика лобби STONE. Высокие потолки и панорамные окна в пол создают ощущение атмосферной легкости, а вход на одном уровне с тротуаром порождает чувство безграничного пространства, в котором лобби и окружение незаметно перетекают друг в друга.

В рамках минималистической и актуальной концепции STONE для оформления стен центрального лобби мы выбрали картины, стилизованные под абстрактное искусство, а для люстр в качестве образца взяли кинетические скульптуры, «мобили» Александра Колдера, приводимые в движение воздушными потоками и электричеством.

В центральном лобби располагаются стойка ресепшен и комфортабельные места ожидания, в том числе — отдельные пространства для VIP-клиентов, где четко соблюдается принцип privacy. Отсюда эскалаторы ведут в торговую галерею STONE. Кроме того, здесь находится автоматическая стойка регистрации посетителей, зарядные устройства для телефона, машина для чистки обуви и место для зонтиков — стандартные, казалось бы, атрибуты современного офисного пространства в Лондоне или Сингапуре, совсем недавно бывшие в диковинку в деловой среде Москвы, и вот сегодня они стали привычными маркерами концепции STONE Белорусская.

Центральное лобби предназначено для посетителей и сотрудников, прибывающих пешком по 1-й улице Ямского Поля со стороны станций метро «Белорусская» и «Савеловская» или приезжающих на автомобиле. Гости могут попасть в него из гостевого паркинга.

Лобби В

Площадь 231 м²
Высота потолков до 3,5 м



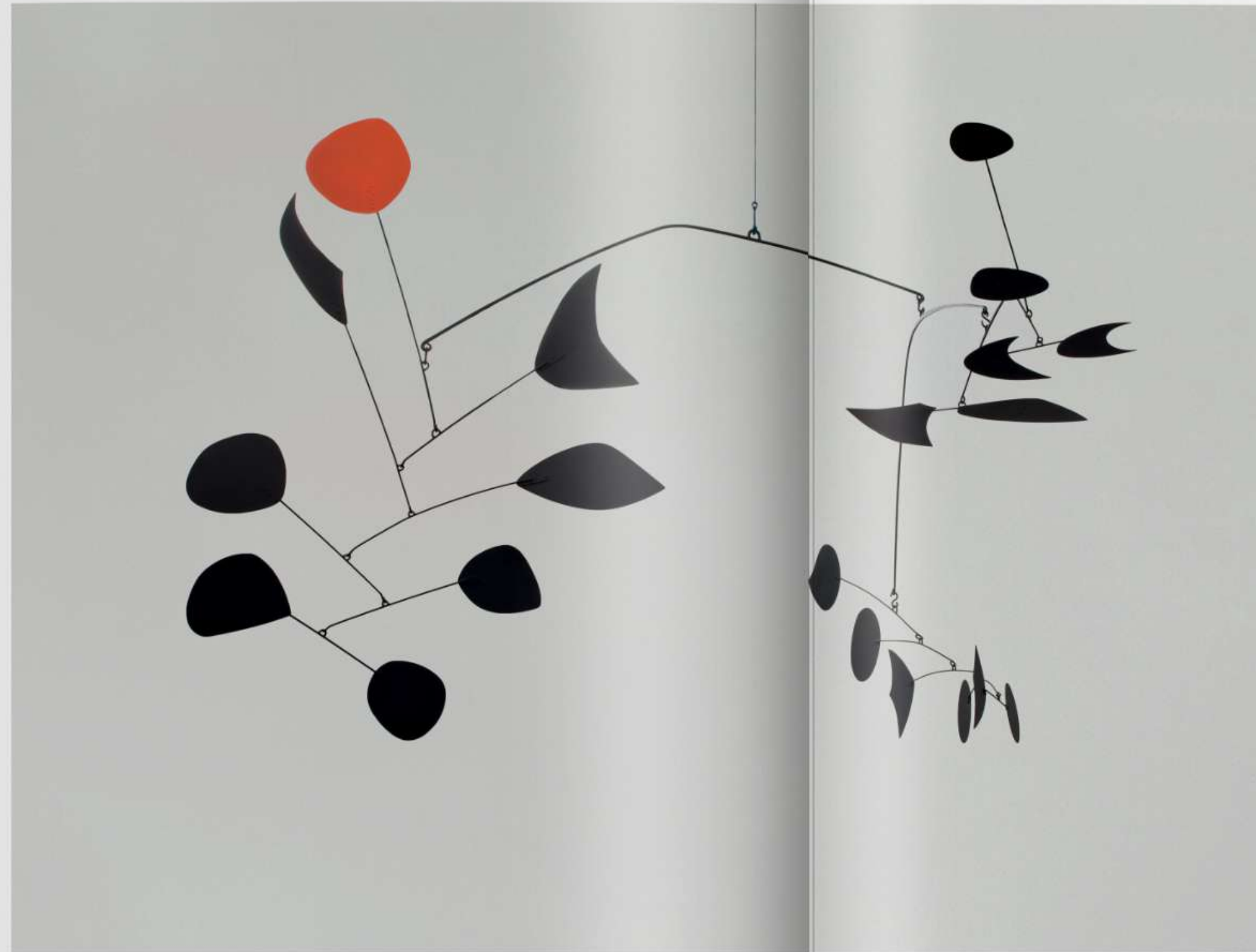
Второе офисное лобби находится в непосредственной близости к пешеходному переходу. Два лобби STONE объединяются общим минималистическим дизайном, характерными для которого стали свет, воздух, прозрачность, натуральность отделки и чистота. Второе лобби предназначено для посетителей и сотрудников, привыкших заходить в здание со стороны Бутырской улицы, от станций метро «Белорусская», «Новослободская» и по 1-й улице Ямского Поля со стороны станции метро «Савеловская». Отсюда можно перейти в магазины галереи STONE и торговые помещения первого этажа.

Во втором лобби располагаются стойка ресепшен, места ожидания для посетителей, курьеров и водителей. Здесь же находится автоматическая стойка регистрации посетителей, зарядные устройства для телефона, машина для чистки обуви и места для зонтиков.

Дизайнерские лобби

STONE Белорусская

Alexander Calder



Rouge Triomphant (Triumphant Red),
1959-1965

Работам знаменитого художника и скульптора Александра Колдера присуща непревзойденная легкость и даже воздушность. Все дело в материале — Колдер широко использовал проволоку. Его тонко сбалансированные композиции создавали впечатление неустойчивого равновесия, готового в любой момент перейти в движение. Колдер был блестящим инженером и некоторые работы снабжал электроприводом. Движущиеся «мобили» художника стали украшением многих модернистских интерьеров.

Его светильники отличает прагматичная элегантность и фирменная воздушность. Проектируя освещение мест общего пользования, создатели интерьеров STONE вдохновлялись дизайном Колдера. Его идеи отвечают характеру прогрессивного высокотехнологичного бизнеса — ключевого потребителя нового класса А. Легкость, обилие воздуха и практичная элегантность — вот кредо STONE, объединяющее наш подход к проектированию и принципы дизайна художника и скульптора Александра Колдера.

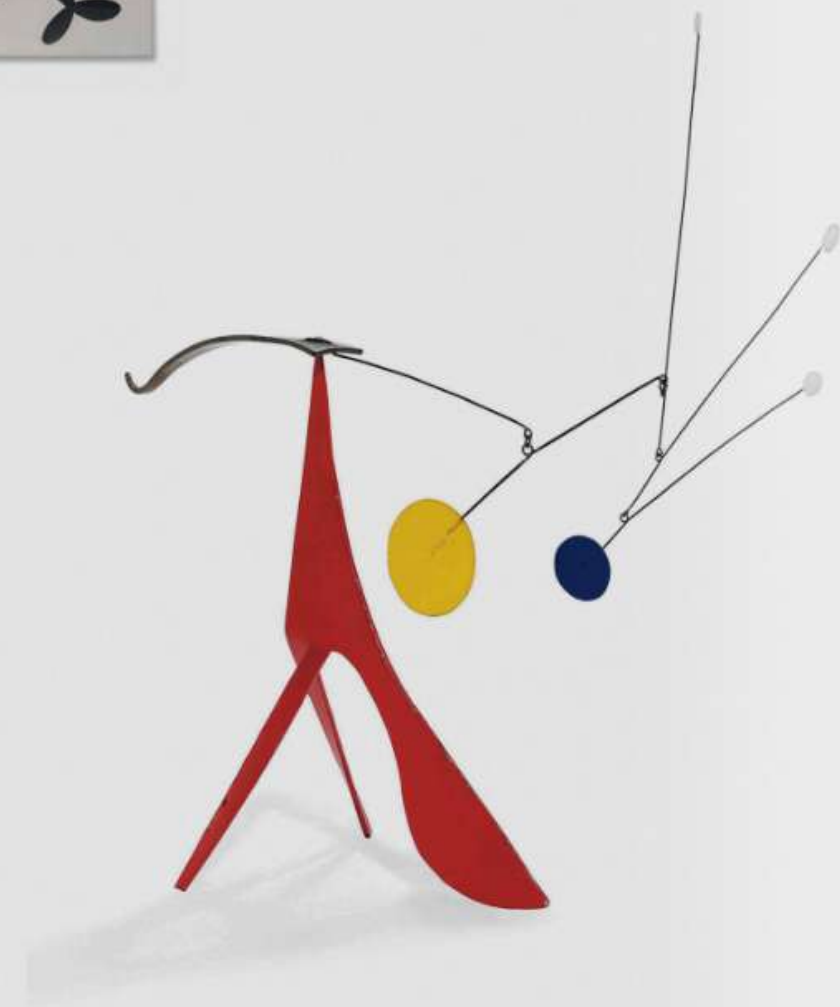
стр. 42-43
Александр Колдер
Аукцион Christie's

Дизайнерские лобби

STONE Белорусская

39

Alexander Calder



1. Sans titre
2. Untitled
3. Two Legs and a Belly



4. Comètes
5. Untitled
6. Kites
7. Triumphant Red

STONE Белорусская



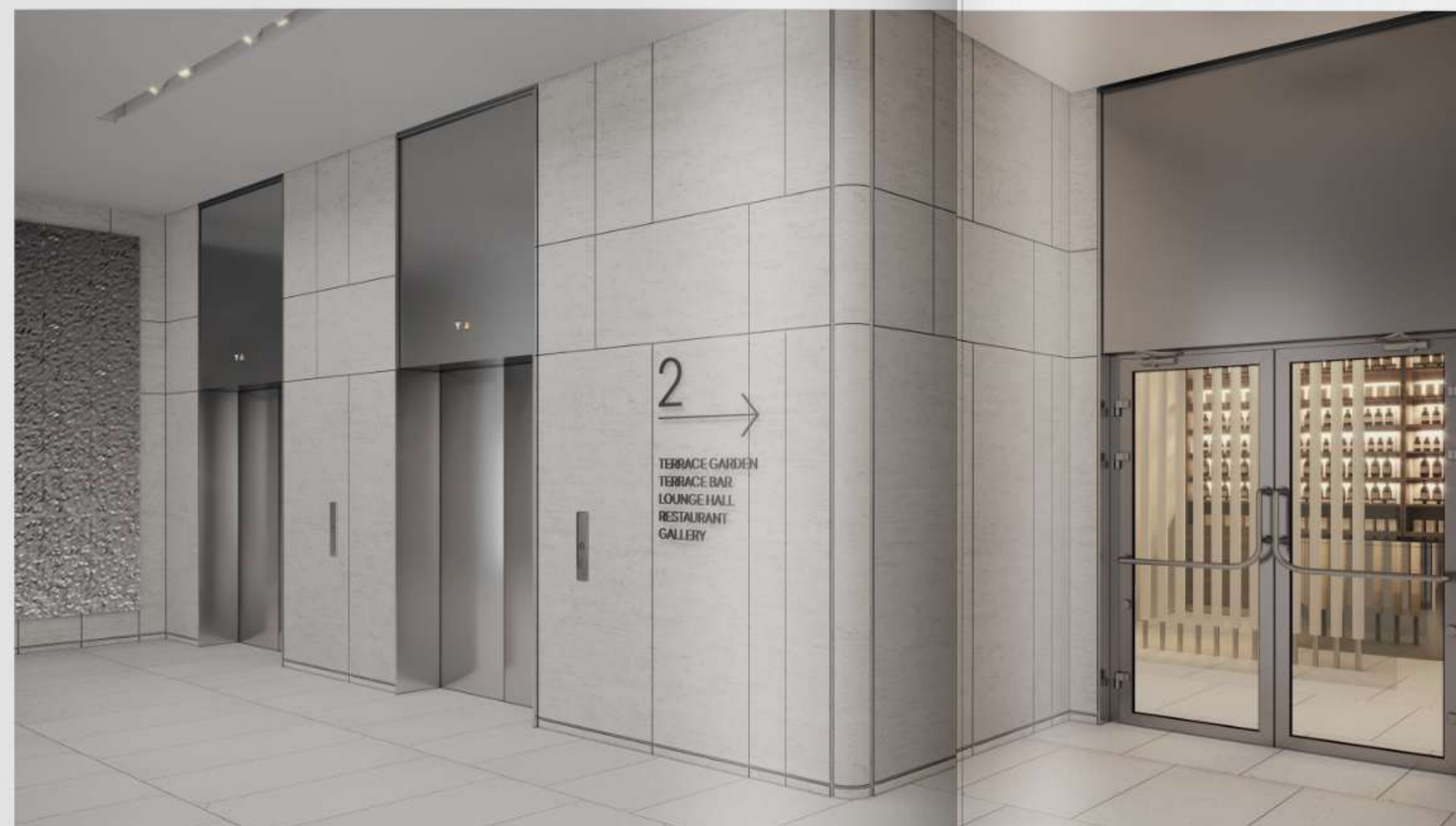
Лифты

Лифты в бизнес-центре

Количество лифтов	8
Фирма-производитель	Schindler
Грузоподъемность лифта	1600 кг
Время ожидания	до 30 секунд
Технология	PORT

Лифты в паркинге

Количество лифтов	2
Фирма-производитель	Schindler
Грузоподъемность лифта	630 кг



Дизайнерские лобби

В главном лифтовом холле расположена группа из 8 лифтов Schindler грузоподъемностью по 1600 кг. Время ожидания лифта — менее 30 секунд. В расположенном отдельно лифтовом холле в паркинг предусмотрены 2 лифта Schindler грузоподъемностью по 630 кг.

Лифты и турникеты управляются по уникальной технологии PORT. Система распределяет поток пассажиров в соответствии с их персональными данными и индивидуальными предпочтениями. Эти данные PORT считывает с идентификационной карты, приложенной к терминалу, и направляет пассажира в лифт, идущий на нужный этаж.

Система запоминает индивидуальные настройки, облегчая передвижение людям с ограниченными возможностями. При считывании карты такого пассажира система обеспечит увеличенное время на посадку и закрытие дверей, а также дополнительное место в кабине.

Технология PORT значительно повышает производительность лифтов и качество управления пассажиропотоком. Кроме того, она обеспечивает комплексный контроль доступа в здание.

Из дополнительного лобби на второй уровень торговой галереи ведут два эскалатора Schindler. Благодаря системе привода ECO с тремя режимами работы они обеспечивают повышенную производительность и сниженное энергопотребление.

Roof Top Bar

Площадь
500 м²
Время работы
с апреля по ноябрь



Террасы

56

STONE Белорусская

Roof Top Bar или «бар на крыше» — эта терраса станет любимым местом проведения мероприятий на свежем воздухе. Если Roof Top Garden создан для уединения или неспешных переговоров, то Roof Top Bar выберут те, кому по душе неформальный стиль коммуникации.

У Roof Top Bar есть все атрибуты бара на крыше, который можно встретить в дорогом отеле и где по вечерам собираются гости, чтобы провести время в обстановке дружеского общения. Здесь есть летнее кафе с верандой, барная стойка с прохладительными напитками, а главное — сервис, соответствующий статусу резидентов STONE. В свободное от мероприятий время терраса с баром будет точкой притяжения сотрудников, предпочитающих свободный стиль ведения встреч и переговоров.



57





В подземной части STONE Белорусская расположен двухуровневый паркинг, рассчитанный на 171 машино-место. Въезд и выезд осуществляется через шлагбаумы, оборудованные считывателями государственных номеров, мобильными модулями Bluetooth, ридерами магнитных карт и системой Intercom для двухсторонней связи с диспетчерской.

Интеллектуальная система навигации паркинга помогает быстро найти нужное машино-место. Путь следования автомобиля подсвечивается, экономя энергоресурсы на освещение всего паркинга. Часть паркинга (16 машино-мест) отдана под электромобили – здесь предусмотрена возможность установки зарядных станций.

Гостевая часть оборудована световой индикацией свободных мест.



Подземный паркинг

Количество уровней	2
Количество машино-мест	171
Коэффициент паркинга	1:120
Площадь	8 630 м ²
Дополнительно	Зарядки для электромобилей Интеллектуальная система навигации

Белорусский деловой район — это Москва космополитичная. Здесь смешиваются языки и традиции, формируя современную, легкую и открытую культуру-фьюжн. Ее кредо — разнообразие. Здесь гармонично уживаются самые разнообразные вкусы, тренды и стилистические находки. В одном месте сосуществуют демократичные кофейни и дорогие рестораны, модные барбершопы и центры йоги, бары с экзотическими коктейльными картами и традиционные салоны красоты. Здесь можно отведать устриц и попробовать оранжевого вина, заказать мусаку или суп фо, взять уроки аргентинского танго или записаться на мастер-класс шаолиньского монаха. Или просто прогуляться по прилегающим улицам, чувствуя себя в увлекательном путешествии по всему миру.

Ближайшее окружение

- | | | | |
|---------------------------------------|--------------------------------|-----------------------------|---------------------|
| 1 Dr. Loeder | 12 Steak It Easy | 24 Порто Мальтезе | 35 Cut&Colour |
| 2 EMS Residence | 13 Hudson Bar | 25 Ресторан Litro | 36 Libro Beauty Bar |
| 3 Bikram Yoga Moscow | 14 Правда Кофе | 26 Corner burgers | 37 Эко Спа |
| 4 Yoga Residence | 15 Silver Panda | 27 Кофемания | 38 ThaiSpaClub |
| 5 X-Fit | 16 Тбилиси | 28 Cheese Connection | 39 Ноготки |
| 6 Прадар | 17 Депо | 29 Кафе Булка | 40 Семейный доктор |
| 7 Школа шаолиньского монаха Ши Янбина | 18 The Box | 30 Хлеб насущный | 41 СМ-клиника |
| 8 Madame Wong | 19 Кафе Joe Black | 31 Starbucks | 42 Чайка |
| 9 Boston Seafood & Bar | 20 Adri BBQ | 32 Lure Oyster Bar | 43 Медси |
| 10 Chainaya. Tea & Cocktails | 21 Luce | 33 Express Nails | 44 AB Daily |
| 11 Torro Grill | 22 Osteria della Piazza Bianca | 34 Барбершоп Blade&Brothers | 45 Вкусвилл |
| | 23 Простые вещи | | |



- еда
- сервис
- медицина
- магазины
- фитнес

Рестораны

На «Белой Площади», улицах Ямского Поля и Правды открыты рестораны с кухней любых уголков планеты.



- 14 Правда Кофе
Лесная ул., 45
Кофейня с вкусными пирожными и действительно хорошим кофе
- 15 Silver Panda
3-я улица Ямского Поля, 2
Демократичное заведение для любителей паназиатской кухни
- 16 Тбилисо
Новослободская 54
Домашняя теплая атмосфера, которая передаёт частичку Грузии и переносит гостей на время в самое сердце Тбилиси
- 17 Дено
Лесная ул., 20
Фуд-молл на территории бывшего трамвайного депо, где в одном пространстве собраны уникальные гастрономические места Москвы. Здесь на 11 тысячах квадратных метров работают 75 ресторанов, предлагающих новый уровень комфорта для посетителей. Здесь же 140 лавок и фермерских магазинчиков предлагают самые свежие продукты. Некоторые фудкорнеры представлены только здесь и нигде больше. В их числе — «Бэтмен и узбеки», «Чайхона № 1», ресторан русской кухни «Конек», Sebbs, греческий ресторан Kritikos и балийские смузи в Bali'ornia



- 18 The Box
Лесная ул., д. 9, БЦ «Белые сады»
Бар по модным лекалам, собственный кофейный купаж и любовь к Нью-Йорку в интерьере
- 19 Кафе Joe Black
3-я ул. Ямского поля, д. 9, корп. 1
Модная кофейня в жилом квартале Art Residence, расположенном по соседству
- 20 Adri BBO
Лесная ул., д. 7, БЦ «Белые сады»
Живой огонь и авторское меню для поклонников гриля
- 21 Luce
1-я Тверская-Ямская ул., д. 21
Ресторан, открытый в сотрудничестве с винным домом из Италии, представители которого занимаются производством вина с XIV века
- 22 Osteria della Piazza Bianca
Лесная ул., д. 5С
Здесь подают итальянские блюда, которые готовят коренные итальянцы
- 23 Простые вещи
1-я Брестская ул., д. 41
Самый большой, цельный и шикарный ресторан одноименной сети
- 24 Порто Мальтезе
Правды ул., 21 стр.1
Центр рыбного ресторана - витрина, сверкающая тысячами осколков льда. На ней лежат пестрые обитатели моря, клиент сам выбирает то, что ему хочется и обсуждает с поваром то, каким из семи способов это будут готовить

Ближайшее окружение

Роль 159 FOUNDATION

- Разработка текстов имиджевого буклета Проекта
- Разработка дизайн-концепции
- Разработка и сведение контента к единому визуальному языку
- Подбор фотоконтента на стоках
- Отрисовка карт окружения объекта
- LifeStyle-съемка точек окружения
- Принт-менеджмент имиджевого буклета Проекта.

159 FOUNDATION