

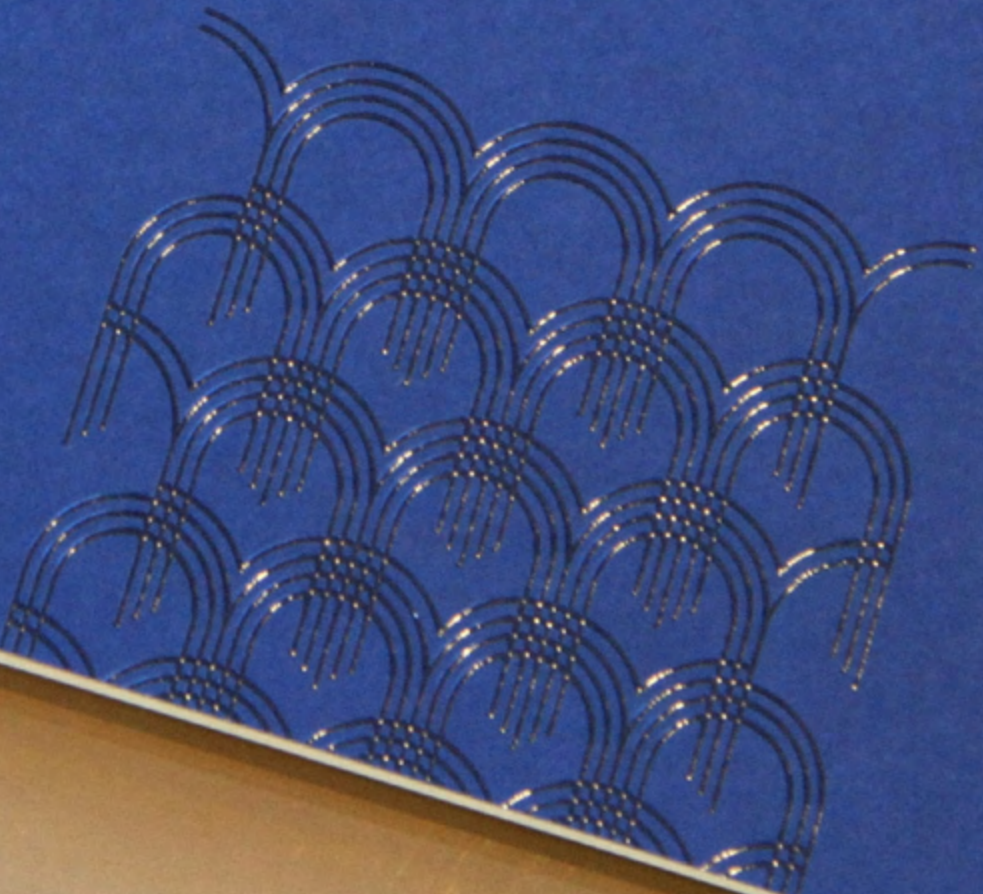
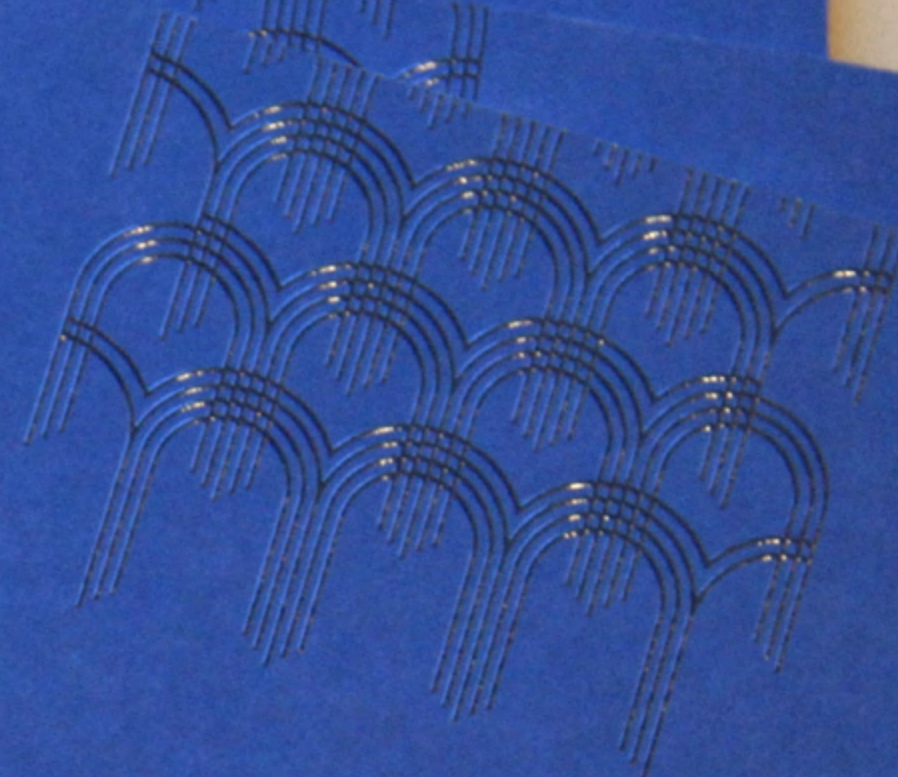


БРОШЮРА ЖИЛОГО КОМПЛЕКСА БИЗНЕС-КЛАССА
«СЕРЕБРЯНЫЙ ФОНТАН»





**СЕРЕБРЯНЫЙ
ФОНТАН**



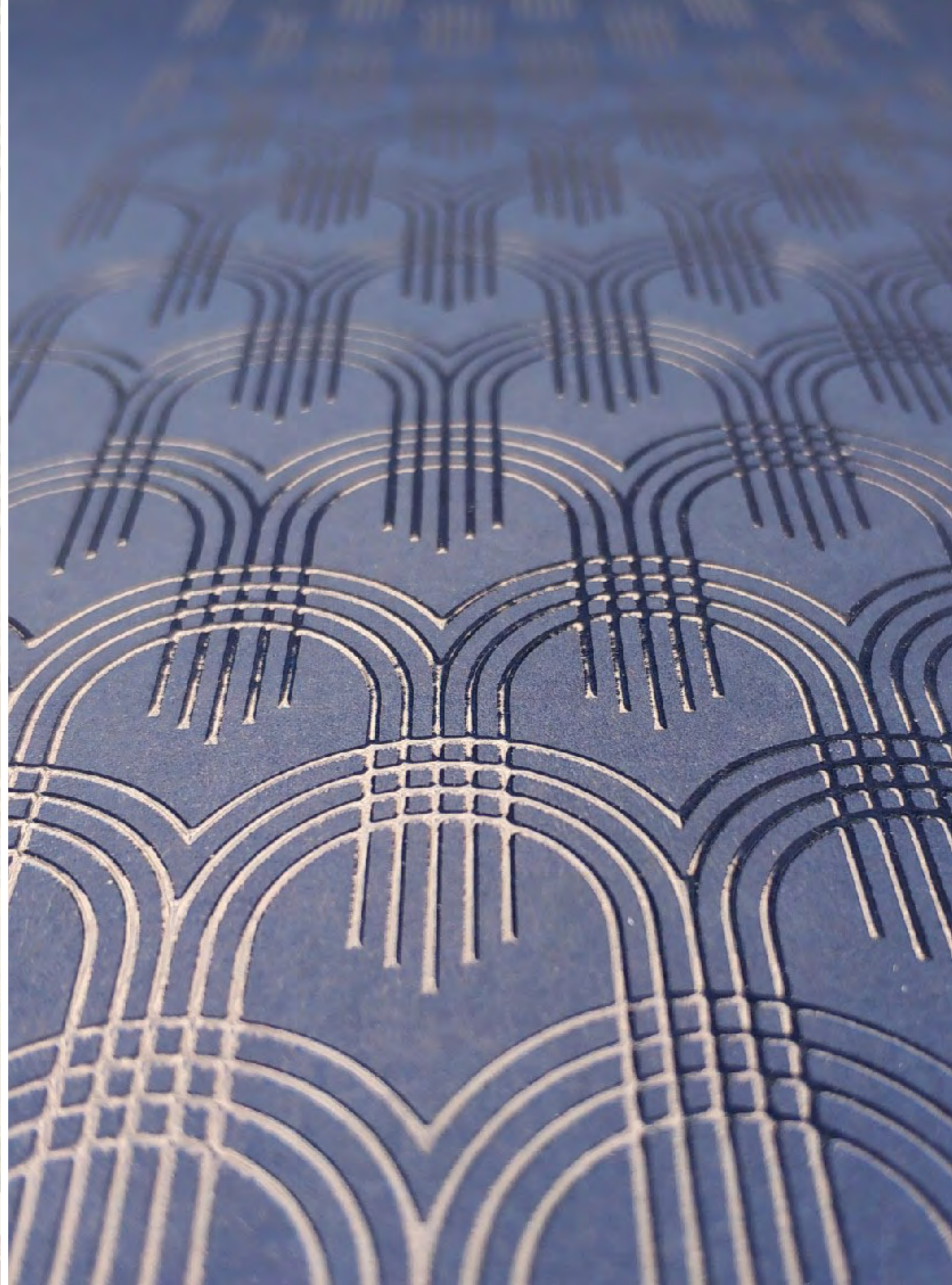


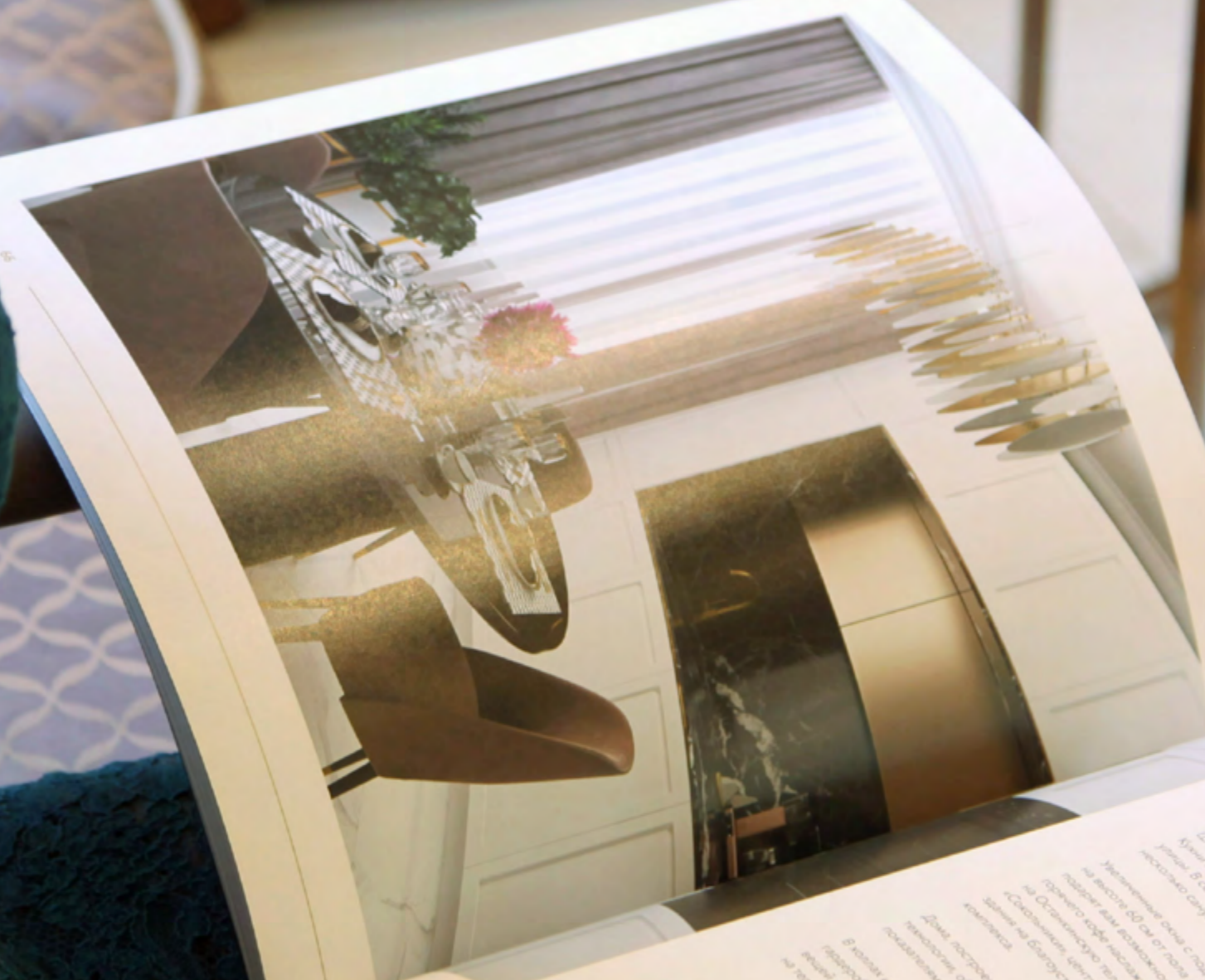
СЕРЕБРЯНЫЙ ФОНТАН



**СЕРЕБРЯНЫЙ
ФОНТАН**

ВЕКА СМЕНЯЮТСЯ.
ХАРАКТЕР ОСТАЕТСЯ.





Квартиры

В современном мире квартиры стали не просто местом для проживания, а настоящим образом жизни. Современные квартиры предлагают своим жителям комфорт, удобство и безопасность. Они оснащены всеми необходимыми удобствами, такими как кондиционеры, системы отопления и водоснабжения. Кроме того, многие современные квартиры имеют панорамные окна, которые позволяют наслаждаться прекрасными видами из окна. Это делает проживание в таких квартирах особенно приятным и комфортным.



В ОКРУЖЕНИИ
ШЕДЕВРОВ



СТАРАЯ ДОБРАЯ
МОСКВА



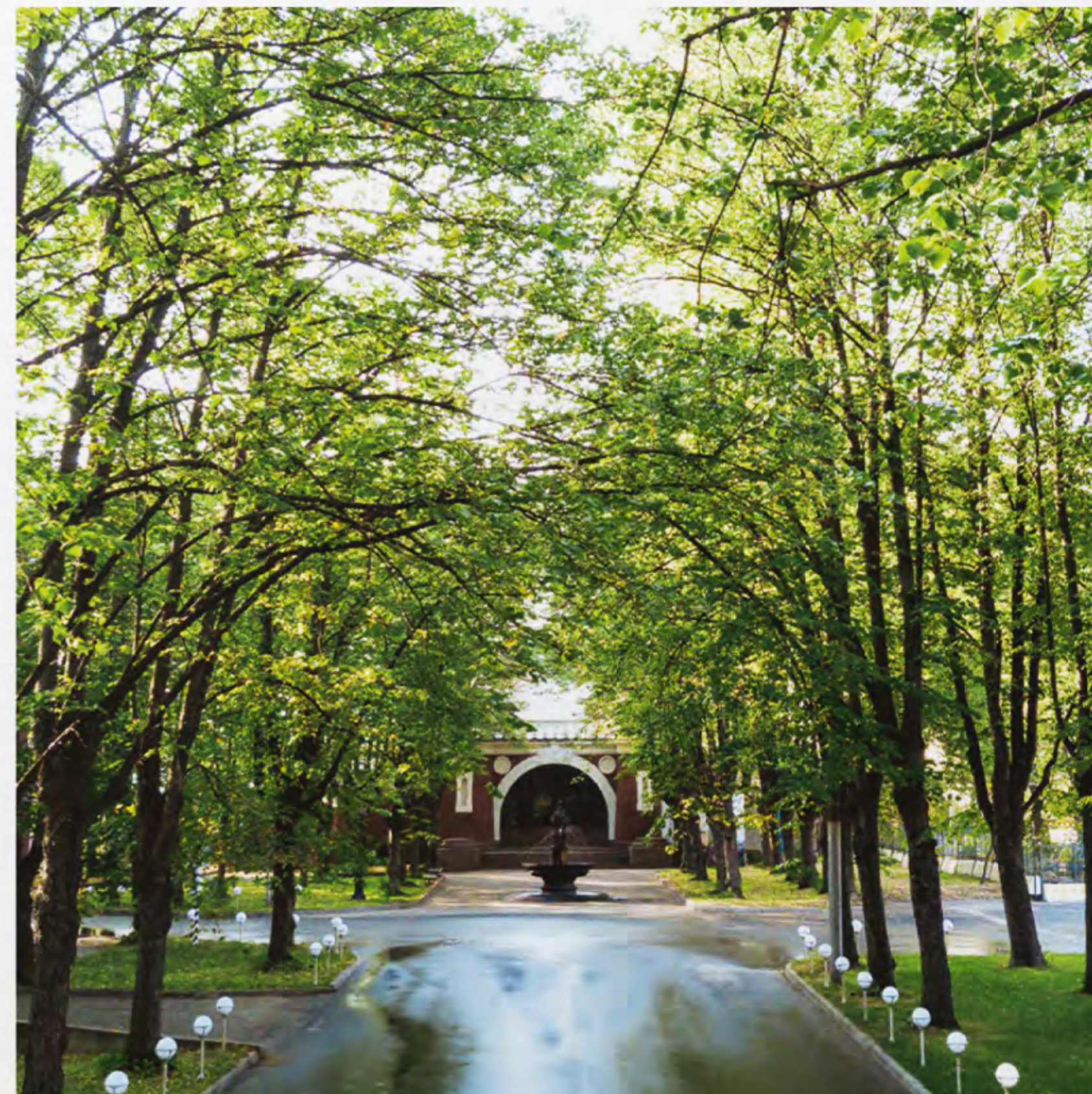




На закрытой территории комплекса расположена вековая аллея из почти 150 лип. Эта аллея – образец паркового искусства начала XX столетия, на дорожках которого легко представить себе Брюсова, Ахматову или Пастернака.

Здесь все жильцы дома смогут совершать вечерние прогулки, наслаждаясь покоем, красотой, тишиной и атмосферой старой Москвы.

Вековая липовая аллея







10 мин
ДО ЦЕНТРА



700 м
ДО ПРОСПЕКТА
МИРА



40 мин
ДО АЭРОПОРТА
ШЕРЕМЕТЬЕВО

193

Й



ВЕНТИЛЯЦИЯ
И КОНДИЦИОН



В то же время «Серебряный фонтан» строится буквально в окружении зеленых зон.

В пешей доступности от него расположен отреставрированный в 2016 году парк Сокольники, где вы найдете все для семейных прогулок: 13 водоемов, в том числе знаменитые Путяевские пруды площадью более 6 га, сиреневый и розовый сады, многочисленные аттракционы. Ну а те, кто желает совершить продолжительную прогулку или провести время на природе, за 10-12 минут доедут до Ботанического сада или Лосиног острова.

Недалеко от комплекса находится и ВДНХ с многочисленными аттракционами, в которых часто проходят интереснейшие выставки. Да и просто прогуляться здесь в теплое время года бесконечно приятно.

Среди парков и скверов







Отсутствие проблем с парковкой и гаражом — естественная составляющая жизни в корпоративном доме. Подземный паркинг KONE прямо в спускается к началу Выборгского проспекта, что обеспечивает удобный доступ к автомобилю от въезда и выезда.

Удобные пандусы для въезда на автомобиль и эскалаторы, а также камеры, охрана и служба безопасности обеспечивают безопасность автомобиля. Паркинг также оборудован современными системами видеонаблюдения и пожаротушения.

На территории паркинга будут расположены кладовые помещения для хранения сезонных вещей, шин и т. д. А установленные здесь же посты автомоек позволят вам сохранить автомобиль идеально чистым в любую погоду

Подземный паркинг

ВЕНТИЛЯЦИЯ И КОНДИЦИОНИРОВАНИЕ

...вентиляция обеспечивает
...создание свежего воздуха
...благодаря рекуперации –
...распределения тепла между
...расходы

...корпусах реализованы различные
...кондиционирования. В корпусах
...индивидуальное
...Собственники квартир
...используя
...для трасс
...уже
...ключей.

...мы предусмотрели центральное
...при этом мы установим
...уже
...апартаментов
...установим
...разводку труб
...White Vox разводка
...внутренних блоков
...размещения внутренних блоков
...исполнена.





**СЕРЕБРЯНЫЙ
ФОНТАН**

